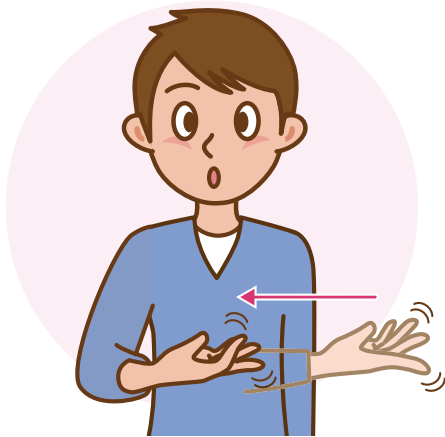




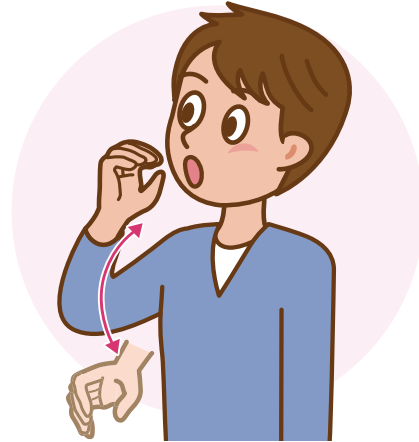
手話を覚えてみよう

「水分補給」

「①水」「②飲む」の組み合わせで表現します。



①右手の親指以外の指をひらひらさせながら、左から右に向かって水平に動かし、



②コップを持つように丸めた右手で飲むしぐさを2回繰り返す

公益社団法人鳥取県聴覚障害者協会監修

公益社団法人
鳥取県聴覚障害者協会
(米子市旗ヶ崎)

同協会では、手話監修のほか、手話講師派遣、県民向けミニ講座の開催、手話通訳者・要約筆記者の派遣・養成、字幕付き映像物の貸し出しなども行っています。



☎0859-30-3720
F 0859-30-3131
<https://torideaf.jp/>



県広報のお知らせ

Prefectural public relations



県公式ツイッター

トリピーが鳥取県の観光情報、注目情報などを発信。



<https://twitter.com/tottoripref>

県公式ホームページ

「とりネット」は、英語、簡体中文、繁体中文、韓国語、ロシア語、ベトナム語への自動翻訳機能があります。県政だよりのバックナンバーも掲載しています。

<https://www.pref.tottori.lg.jp/>



英語版



県政テレビ番組



旬の県政情報をコンパクトにお届けします。

山陰放送(BSS) 毎週土曜日 午後9時54分～10時
<http://www.bss.jp/marutto/>

「とっとり県政だより」の配布・設置場所

県政だよりは、自治会の皆さまの協力のもと各世帯にお届けしているほか、県庁広報課・県民室、総合事務所および県内のローソン、ファミリーマート、ポプラ、イオン、金融機関などにも置いています。

また、点字版や録音版も作成しているのので、希望者は県庁広報課にお問い合わせください。

☎ 県庁広報課

☎0857-26-7840 F 0857-26-8122

✉ kouhou@pref.tottori.lg.jp

DATA

県人口／556,686人(男 266,134人、女 290,552人) 世帯数／216,916世帯 (2019年6月1日現在推計)

※「とっとり県政だより」1部当たりの経費(制作・印刷・発送)は20.8円です。