

社会資本総合整備計画（活力創出基盤整備）【中間評価書】

平成28年9月

| | | | | | | | | | | | | |
|----------------|---|-----------|---|-----------|--|------------------|-----------------|-----------------|----|------|------------|------|
| 計画の名称 | 10 市町村道における安全で快適な生活道路の整備 | | | | | | | 重点計画の該当 | | | | |
| 計画の期間 | 平成25年度 ～ 平成29年度 (5年間) | | | 交付対象 | 鳥取市、米子市、倉吉市、境港市、岩美町、若桜町、智頭町、八頭町、三朝町、湯梨浜町、琴浦町、北栄町、大山町、南部町、伯耆町、日南町、日野町、江府町 | | | | | | | |
| 計画の目標 | 集落間を結ぶ生活に密着した道路である市町村道等の改良、舗装補修、側溝修繕等を行うことにより、利用者の利便性向上を図るとともに、安全な道路環境を整える。 | | | | | | | | | | | |
| 計画の成果目標（定量的指標） | ① 市町村道の改良延長の向上（～H27） ② 市町村道整備による旅行時間の短縮（H28～） | | | | | | | | | | | |
| 定量的指標の定義及び算定式 | | | | | | 定量的指標の現況値及び目標値 | | | 備考 | | | |
| | | | | | | 当初現況値 (H25当初) | 中間目標値 (H27末) | 最終目標値 (H29末) | | | | |
| ① | 生活道路である市町村道の改良延長の増加。（～H27） | | | | | 0km | 17.7km | | | | | |
| ② | 生活道路である市町村道の改良による、旅行時間の短縮。（H28～） | | | | | - | 0分 | 10分 | | | | |
| 全体事業費 | 合計 (A+B+C+D) | 17,020百万円 | A | 16,351百万円 | B | 0百万円 | C | 669百万円 | D | 0百万円 | 効果促進事業費の割合 | 3.9% |

中間評価

○事後評価（中間評価）の実施体制、実施時期

| | |
|--|-----------|
| 事後評価（中間評価）の実施体制 | 中間評価の実施時期 |
| 整備計画構成自治体・団体 | 平成28年9月 |
| （鳥取市、米子市、倉吉市、境港市、岩美町、若桜町、智頭町、八頭町、三朝町、湯梨浜町、琴浦町、北栄町、大山町、南部町、伯耆町、日南町、日野町、江府町） | 公表の方法 |
| | 鳥取県ホームページ |

1. 交付対象事業の進捗状況

交付対象事業

| A1 道路事業 | | | | | | | | | | | 事業実施期間（年度） | | | | | 全体事業費 （百万円） | 備考 |
|----------|------|------|------|------|-----|------|------|--------------------|------------------|------|------------|-----|-----|-----|-----|----------------|----|
| 番号 | 事業種別 | 地域種別 | 交付対象 | 直接間接 | 事業者 | 道路種別 | 省略工種 | 要素となる事業名 （事業箇所） | 事業内容 （延長・面積等） | 市町村名 | H25 | H26 | H27 | H28 | H29 | | |
| 10-A1-1 | 道路 | 一般 | 鳥取市 | 直接 | - | 市町村道 | 改築 | (他) 桂木杉崎線 | バイパス L=310m | 鳥取市 | | | | | | 180 | |
| 10-A1-2 | 道路 | 一般 | 鳥取市 | 直接 | - | 市町村道 | 改築 | (他) 嶋5号線 | 現道拡幅 L=1020m | 鳥取市 | | | | | | 254 | |
| 10-A1-3 | 道路 | 一般 | 鳥取市 | 直接 | - | 市町村道 | 改築 | (他) 嶋1号線ほか2路線 | 現道拡幅 L=100m | 鳥取市 | | | | | | 35 | |
| 10-A1-4 | 道路 | 一般 | 鳥取市 | 直接 | - | 市町村道 | 改築 | (他) 夏泊本線 | 現道拡幅 L=180m | 鳥取市 | | | | | | 110 | |
| 10-A1-5 | 道路 | 一般 | 鳥取市 | 直接 | - | 市町村道 | 改築 | (2) 露谷本線 | 現道拡幅 L=1150m | 鳥取市 | | | | | | 263 | |
| 10-A1-6 | 道路 | 一般 | 鳥取市 | 直接 | - | 市町村道 | 改築 | (1) 高岡宝殿線 | 現道拡幅 L=300m | 鳥取市 | | | | | | 63 | |
| 10-A1-7 | 道路 | 一般 | 鳥取市 | 直接 | - | 市町村道 | 改築 | (他) 下光元7号線 | 現道拡幅 L=300m | 鳥取市 | | | | | | 51 | |
| 10-A1-8 | 道路 | 一般 | 鳥取市 | 直接 | - | 市町村道 | 改築 | (他) 河原工業団地幹線道路 | バイパス L=1550m | 鳥取市 | | | | | | 30 | |
| 10-A1-9 | 道路 | 一般 | 鳥取市 | 直接 | - | 市町村道 | 改築 | (他) 浜村乙亥正線 | 現道拡幅 L=700m | 鳥取市 | | | | | | 90 | |
| 10-A1-10 | 道路 | 一般 | 鳥取市 | 直接 | - | 市町村道 | 改築 | (他) 重山1号線 | バイパス L=270m | 鳥取市 | | | | | | 60 | |
| 10-A1-11 | 道路 | 一般 | 鳥取市 | 直接 | - | 市町村道 | 改築 | (他) 野坂5号線 | 現道拡幅 L=150m | 鳥取市 | | | | | | 45 | |
| 10-A1-12 | 道路 | 一般 | 鳥取市 | 直接 | - | 市町村道 | 改築 | (他) 今町3号線 | 現道拡幅 L=60m | 鳥取市 | | | | | | 32 | |
| 10-A1-13 | 道路 | 一般 | 鳥取市 | 直接 | - | 市町村道 | 改築 | (1) 釜口河原駅前線 | 現道拡幅 L=400m | 鳥取市 | | | | | | 20 | |
| 10-A1-14 | 道路 | 一般 | 鳥取市 | 直接 | - | 市町村道 | 改築 | (2) 津野線 | 現道拡幅 L=516m | 鳥取市 | | | | | | 80 | |
| 10-A1-15 | 道路 | 一般 | 鳥取市 | 直接 | - | 市町村道 | 改築 | (2) 行徳幸2号線 | 現道拡幅 L=30m | 鳥取市 | | | | | | 10 | |
| 10-A1-16 | 道路 | 一般 | 鳥取市 | 直接 | - | 市町村道 | 改築 | (他) 源太1号線 | 現道拡幅 L=30m | 鳥取市 | | | | | | 13 | |
| 10-A1-17 | 道路 | 一般 | 鳥取市 | 直接 | - | 市町村道 | 改築 | (他) 上砂見3号線 宮橋 | 橋梁架替 L=15m | 鳥取市 | | | | | | 95 | |

| | | | | | | | | | | | | | | | | | |
|------------|----|----|------|----|---|------|----|------------------|---------------|------|--|--|--|--|--|--|-----|
| 10-A1-201 | 道路 | 一般 | 倉吉市 | 直接 | - | 市町村道 | 改築 | (他) 上井17号線 | 現道拡幅 L=540m | 倉吉市 | | | | | | | 145 |
| 10-A1-202 | 道路 | 一般 | 倉吉市 | 直接 | - | 市町村道 | 改築 | (他) 瀬崎町鍛冶町2丁目線 | 現道拡幅 L=100m | 倉吉市 | | | | | | | 120 |
| 10-A1-203 | 道路 | 一般 | 倉吉市 | 直接 | - | 市町村道 | 改築 | (2) 西倉吉町不入岡線 | 現道拡幅 L=300m | 倉吉市 | | | | | | | 78 |
| 10-A1-204 | 道路 | 一般 | 倉吉市 | 直接 | - | 市町村道 | 改築 | (他) 八屋福庭線 | バイパス L=430m | 倉吉市 | | | | | | | 250 |
| 10-A1-205 | 道路 | 一般 | 倉吉市 | 直接 | - | 市町村道 | 改築 | (他) 天神野福光線 | バイパス L=520m | 倉吉市 | | | | | | | 27 |
| 10-A1-206 | 道路 | 一般 | 倉吉市 | 直接 | - | 市町村道 | 改築 | (2) 大谷中央線 | 現道拡幅 L=220m | 倉吉市 | | | | | | | 59 |
| 10-A1-207 | 道路 | 一般 | 倉吉市 | 直接 | - | 市町村道 | 改築 | (他) 西倉吉町北野線 | 現道拡幅 L=700m | 倉吉市 | | | | | | | 57 |
| 10-A1-208 | 道路 | 雪寒 | 倉吉市 | 直接 | - | 市町村道 | 除雪 | (1) 讃岐井出線ほか54路線 | 除雪 L=59.1km | 倉吉市 | | | | | | | 5 |
| 10-A1-209 | 道路 | 一般 | 倉吉市 | 直接 | - | 市町村道 | 改築 | (1) 和田東町井手畑線 | 線形改良 L=800m | 倉吉市 | | | | | | | 90 |
| 10-A1-210 | 道路 | 一般 | 倉吉市 | 直接 | - | 市町村道 | 改築 | (他) 小鴨福山線 | バイパス L=2,750m | 倉吉市 | | | | | | | 26 |
| 10-A1-211 | 道路 | 一般 | 倉吉市 | 直接 | - | 市町村道 | 改築 | (他) 伊木9号線ほか1路線 | 現道拡幅 L=350m | 倉吉市 | | | | | | | 70 |
| 10-A1-300 | 道路 | 一般 | 境港市 | 直接 | - | 市町村道 | 改築 | (他) 渡54号線ほか14路線 | 現道拡幅 L=4000m | 境港市 | | | | | | | 318 |
| 10-A1-400 | 道路 | 一般 | 岩美町 | 直接 | - | 市町村道 | 改築 | (他) 前田線 | 現道拡幅 L=530m | 岩美町 | | | | | | | 273 |
| 10-A1-401 | 道路 | 雪寒 | 岩美町 | 直接 | - | 市町村道 | 除雪 | (1) 岩井中央線ほか28路線 | 除雪 L=30.9km | 岩美町 | | | | | | | 15 |
| 10-A1-402 | 道路 | 一般 | 岩美町 | 直接 | - | 市町村道 | 改築 | (他) 本庄7号線 | 橋梁架替 L=94.4m | 岩美町 | | | | | | | 20 |
| 10-A1-500 | 道路 | 一般 | 若桜町 | 直接 | - | 市町村道 | 改築 | (他) 吉川村中2号線ほか1路線 | 現道拡幅 L=350m | 若桜町 | | | | | | | 116 |
| 10-A1-501 | 道路 | 雪寒 | 若桜町 | 直接 | - | 市町村道 | 除雪 | (1) 高野1号線ほか24路線 | 除雪 L=21.8km | 若桜町 | | | | | | | 48 |
| 10-A1-600 | 道路 | 一般 | 智頭町 | 直接 | - | 市町村道 | 改築 | (他) 中学校線 | 現道拡幅 L=140m | 智頭町 | | | | | | | 20 |
| 10-A1-601 | 道路 | 一般 | 智頭町 | 直接 | - | 市町村道 | 改築 | (2) 天木線 | 現道拡幅 L=200m | 智頭町 | | | | | | | 20 |
| 10-A1-602 | 道路 | 一般 | 智頭町 | 直接 | - | 市町村道 | 改築 | (2) 川戸穂見線 | 線形改良 L=100m | 智頭町 | | | | | | | 30 |
| 10-A1-603 | 道路 | 雪寒 | 智頭町 | 直接 | - | 市町村道 | 除雪 | (1) 関屋黒本線ほか20路線 | 除雪 L=18.3km | 智頭町 | | | | | | | 60 |
| 10-A1-604 | 道路 | 一般 | 智頭町 | 直接 | - | 市町村道 | 新設 | (他) 和田平1号線ほか1路線 | 道路新設 L=400m | 智頭町 | | | | | | | 44 |
| 10-A1-700 | 道路 | 一般 | 八頭町 | 直接 | - | 市町村道 | 改築 | (他) 出合線 | 現道拡幅 L=464m | 八頭町 | | | | | | | 41 |
| 10-A1-701 | 道路 | 雪寒 | 八頭町 | 直接 | - | 市町村道 | 除雪 | (1) 郡家久能寺線ほか67路線 | 除雪 L=51.2km | 八頭町 | | | | | | | 55 |
| 10-A1-702 | 道路 | 一般 | 八頭町 | 直接 | - | 市町村道 | 改築 | (他) 横田1号線 | 現道拡幅 L=287m | 八頭町 | | | | | | | 63 |
| 10-A1-800 | 道路 | 雪寒 | 三朝町 | 直接 | - | 市町村道 | 除雪 | (1) 穴鴨本線ほか54路線 | 除雪 L=37.9km | 三朝町 | | | | | | | 8 |
| 10-A1-900 | 道路 | 一般 | 湯梨浜町 | 直接 | - | 市町村道 | 改築 | (1) 松崎田畑橋線(第2期) | バイパス L=360m | 湯梨浜町 | | | | | | | 235 |
| 10-A1-901 | 道路 | 一般 | 湯梨浜町 | 直接 | - | 市町村道 | 改築 | (他) 下政長南線 | 現道拡幅 L=300m | 湯梨浜町 | | | | | | | 65 |
| 10-A1-902 | 道路 | 一般 | 湯梨浜町 | 直接 | - | 市町村道 | 改築 | (他) 高辻西支線 | 現道拡幅 L=120m | 湯梨浜町 | | | | | | | 15 |
| 10-A1-903 | 道路 | 一般 | 湯梨浜町 | 直接 | - | 市町村道 | 改築 | (2) 景宗寺長和田線 | 現道拡幅 L=720m | 湯梨浜町 | | | | | | | 245 |
| 10-A1-904 | 道路 | 一般 | 湯梨浜町 | 直接 | - | 市町村道 | 改築 | (他) 門田長江中央線 | 現道拡幅 L=284m | 湯梨浜町 | | | | | | | 59 |
| 10-A1-905 | 道路 | 一般 | 湯梨浜町 | 直接 | - | 市町村道 | 改築 | (他) 小砂子左右田尻線 | 現道拡幅 L=150m | 湯梨浜町 | | | | | | | 12 |
| 10-A1-906 | 道路 | 一般 | 湯梨浜町 | 直接 | - | 市町村道 | 改築 | (他) 田後線 | 現道拡幅 L=60m | 湯梨浜町 | | | | | | | 33 |
| 10-A1-908 | 道路 | 一般 | 湯梨浜町 | 直接 | - | 市町村道 | 改築 | (他) 花見小学校前線 | 現道拡幅 L=227m | 湯梨浜町 | | | | | | | 39 |
| 10-A1-909 | 道路 | 一般 | 湯梨浜町 | 直接 | - | 市町村道 | 改築 | (他) 田畑引地線 | 現道拡幅 L=200m | 湯梨浜町 | | | | | | | 20 |
| 10-A1-910 | 道路 | 一般 | 湯梨浜町 | 直接 | - | 市町村道 | 改築 | (他) 不動滝線 | 現道拡幅 L=550m | 湯梨浜町 | | | | | | | 40 |
| 10-A1-911 | 道路 | 一般 | 湯梨浜町 | 直接 | - | 市町村道 | 改築 | (他) 船津水下線 | 現道拡幅 L=300m | 湯梨浜町 | | | | | | | 50 |
| 10-A1-912 | 道路 | 一般 | 湯梨浜町 | 直接 | - | 市町村道 | 改築 | (他) 寺畷線 | 現道拡幅 L=180m | 湯梨浜町 | | | | | | | 19 |
| 10-A1-913 | 道路 | 一般 | 湯梨浜町 | 直接 | - | 市町村道 | 改築 | (他) 長江上前田線 | バイパス L=50m | 湯梨浜町 | | | | | | | 8 |
| 10-A1-914 | 道路 | 一般 | 湯梨浜町 | 直接 | - | 市町村道 | 改築 | (2) 本谷景宗寺線 | 現道拡幅 L=300m | 湯梨浜町 | | | | | | | 50 |
| 10-A1-915 | 道路 | 一般 | 湯梨浜町 | 直接 | - | 市町村道 | 改築 | (他) 長清寺線 | 現道拡幅 L=520m | 湯梨浜町 | | | | | | | 30 |
| 10-A1-916 | 道路 | 一般 | 湯梨浜町 | 直接 | - | 市町村道 | 改築 | (他) 大山線 | 現道拡幅 L=100m | 湯梨浜町 | | | | | | | 10 |
| 10-A1-917 | 道路 | 一般 | 湯梨浜町 | 直接 | - | 市町村道 | 改築 | (2) 石脇西屋敷線 | 現道拡幅 L=350m | 湯梨浜町 | | | | | | | 30 |
| 10-A1-918 | 道路 | 一般 | 湯梨浜町 | 直接 | - | 市町村道 | 改築 | (他) 管の森線 | 現道拡幅 L=270m | 湯梨浜町 | | | | | | | 10 |
| 10-A1-919 | 道路 | 一般 | 湯梨浜町 | 直接 | - | 市町村道 | 改築 | (他) 藤津第6支線 | バイパス L=50m | 湯梨浜町 | | | | | | | 5 |
| 10-A1-920 | 道路 | 一般 | 湯梨浜町 | 直接 | - | 市町村道 | 改築 | (他) 大俵ニノ堀線 | 現道拡幅 L=100m | 湯梨浜町 | | | | | | | 5 |
| 10-A1-921 | 道路 | 一般 | 湯梨浜町 | 直接 | - | 市町村道 | 改築 | (他) 上浅津南部東4号線 | 現道拡幅 L=60m | 湯梨浜町 | | | | | | | 3 |
| 10-A1-922 | 道路 | 雪寒 | 湯梨浜町 | 直接 | - | 市町村道 | 除雪 | (2) 景宗寺長和田線ほか2路線 | 除雪 L=6,000m | 湯梨浜町 | | | | | | | 6 |
| 10-A1-923 | 道路 | 一般 | 湯梨浜町 | 直接 | - | 市町村道 | 改築 | (他) 石脇浜田線 | 現道拡幅 L=80m | 湯梨浜町 | | | | | | | 20 |
| 10-A1-1000 | 道路 | 一般 | 琴浦町 | 直接 | - | 市町村道 | 改築 | (他) 赤碕駅南線ほか1路線 | 現道拡幅 L=420m | 琴浦町 | | | | | | | 596 |
| 10-A1-1001 | 道路 | 一般 | 琴浦町 | 直接 | - | 市町村道 | 改築 | (他) 中尾二軒屋2号線 | 現道拡幅 L=750m | 琴浦町 | | | | | | | 251 |
| 10-A1-1002 | 道路 | 一般 | 琴浦町 | 直接 | - | 市町村道 | 改築 | (他) 光好ゴルフ場線 | 現道拡幅 L=580m | 琴浦町 | | | | | | | 78 |
| 10-A1-1003 | 道路 | 一般 | 琴浦町 | 直接 | - | 市町村道 | 改築 | (他) 梅田部落南線 | 現道拡幅 L=505m | 琴浦町 | | | | | | | 67 |
| 10-A1-1004 | 道路 | 一般 | 琴浦町 | 直接 | - | 市町村道 | 改築 | (他) 八幡坂線 | 現道拡幅 L=230m | 琴浦町 | | | | | | | 3 |

| | | | | | | | | | | | | | | | | | |
|------------|----|----|-----|----|---|------|----|----------------------|---------------|-----|--|--|--|--|--|--------|-----|
| 10-A1-1414 | 道路 | 一般 | 南部町 | 直接 | - | 市町村道 | 改築 | (1) 原・奥絹屋線 原工区 | 現道拡幅 L=251m | 南部町 | | | | | | | 70 |
| 10-A1-1500 | 道路 | 雪寒 | 伯耆町 | 直接 | - | 市町村道 | 除雪 | (1) 大坂添谷線ほか8.5路線 | 除雪 L=102.8km | 伯耆町 | | | | | | | 25 |
| 10-A1-1600 | 道路 | 一般 | 日南町 | 直接 | - | 市町村道 | 改築 | (他) 大菅阿毘緑線 大菅工区 | 現道拡幅 L=1200m | 日南町 | | | | | | | 168 |
| 10-A1-1601 | 道路 | 一般 | 日南町 | 直接 | - | 市町村道 | 改築 | (2) 生山印賀線 | 現道拡幅 L=800m | 日南町 | | | | | | | 86 |
| 10-A1-1602 | 道路 | 一般 | 日南町 | 直接 | - | 市町村道 | 改築 | (1) 霞福塚線 | 現道拡幅 L=300m | 日南町 | | | | | | | 121 |
| 10-A1-1607 | 道路 | 一般 | 日南町 | 直接 | - | 市町村道 | 改築 | (2) 福万来佐木谷線 | 現道拡幅 L=500m | 日南町 | | | | | | | 75 |
| 10-A1-1608 | 道路 | 雪寒 | 日南町 | 直接 | - | 市町村道 | 除雪 | (2) 宗金井原線ほか40路線 | 除雪 L=80.9km | 日南町 | | | | | | | 16 |
| 10-A1-1609 | 道路 | 一般 | 日南町 | 直接 | - | 市町村道 | 改築 | (他) 野田塚原線 | 現道拡幅 L=220m | 日南町 | | | | | | | 38 |
| 10-A1-1610 | 道路 | 一般 | 日南町 | 直接 | - | 市町村道 | 改築 | (他) 北ノ原権現線 | 道路改良 L=330m | 日南町 | | | | | | | 55 |
| 10-A1-1700 | 道路 | 雪寒 | 日野町 | 直接 | - | 市町村道 | 除雪 | (1) 渡線ほか2.1路線 | 除雪 L=25.5km | 日野町 | | | | | | | 30 |
| 10-A1-1701 | 道路 | 一般 | 日野町 | 直接 | - | 市町村道 | 改築 | (1) 下黒坂線 | 道路新設 L=2,000m | 日野町 | | | | | | | 47 |
| 10-A1-1800 | 道路 | 一般 | 江府町 | 直接 | - | 市町村道 | 改築 | (2) 洲河崎下安井線 洲河崎・下安井工 | 現道拡幅 L=1000m | 江府町 | | | | | | | 450 |
| 10-A1-1801 | 道路 | 雪寒 | 江府町 | 直接 | - | 市町村道 | 除雪 | (1) 江尾貝田三ノ沢線ほか1.9路線 | 除雪 L=29.7km | 江府町 | | | | | | | 15 |
| 10-A1-1802 | 道路 | 一般 | 江府町 | 直接 | - | 市町村道 | 改築 | (1) 下安井舟場線 | 道路新設 L=1,100m | 江府町 | | | | | | | 33 |
| 合計 | | | | | | | | | | | | | | | | 16,351 | |

B 関連社会資本整備事業

| 番号 | 事業種別 | 地域種別 | 交付対象 | 直接間接 | 事業者 | 省略工種 | 要素となる事業名 | 事業内容 (延長・面積等) | 市町村名 港湾・地区名 | 事業実施期間(年度) | | | | | 全体事業費 (百万円) | 備考 |
|----|----------------------|------|------|------|-----|------|----------|------------------|----------------|------------|-----|-----|-----|-----|----------------|----|
| | | | | | | | | | | H25 | H26 | H27 | H28 | H29 | | |
| 合計 | | | | | | | | | | | | | | | | 0 |
| 番号 | 一体的に実施することにより期待される効果 | | | | | | | | | | | | | | 備考 | |

C 効果促進事業

| 番号 | 事業種別 | 地域種別 | 交付対象 | 直接間接 | 事業者 | 省略工種 | 要素となる事業名 | 事業内容 | 市町村名 港湾・地区名 | 事業実施期間(年度) | | | | | 全体事業費 (百万円) | 備考 |
|------------|----------------------|------|------|------|-----|-------------|-------------------|--------------------------|----------------|------------|-----|-----|-----|-----|----------------|-----------|
| | | | | | | | | | | H25 | H26 | H27 | H28 | H29 | | |
| 10-C1-1 | 施設整備 | 一般 | 鳥取市 | 直接 | - | 防犯 | 地域防犯灯等整備事業 | 防犯灯設置 一式 | 鳥取市 | | | | | | 80 | |
| 10-C1-2 | その他 | 一般 | 鳥取市 | 直接 | - | 除排雪 | (他) 各集落の小型除雪機購入事業 | 小型除雪機 194台 | 鳥取市 | | | | | | 109 | |
| 10-C1-300 | 施設整備 | 一般 | 境港市 | 直接 | - | 防災 | 防災広場整備事業 | 広場造成 A=1 ha | 境港市 | | | | | | 300 | |
| 10-C1-600 | 施設整備 | 一般 | 智頭町 | 直接 | - | 公共交通(鉄道・軌道) | 公共施設利用者駐車場整備事業 | 駐車場A=5,000m ² | 智頭町 | | | ■ | ■ | ■ | 121 | H27～: P12 |
| 10-C1-601 | 施設整備 | 一般 | 智頭町 | 直接 | - | 防犯 | 通学路防犯灯整備事業 | 防犯灯設置20基 | 智頭町 | | | ■ | ■ | ■ | 20 | H27～: P12 |
| 10-C1-602 | その他 | 一般 | 智頭町 | 直接 | - | 除排雪 | (他) 小型除雪機購入 | 小型除雪機18台 | 智頭町 | | | | | | 15 | |
| 10-C1-900 | 施設整備 | 一般 | 湯梨浜町 | 直接 | - | 拠点整備 | 湯梨浜町観光ルート整備事業 | 観光拠点整備 | 湯梨浜町 | | | | | | 22 | |
| 10-C1-1000 | 施設整備 | 一般 | 琴浦町 | 直接 | - | 防災 | (他) 花見線流末整備事業 | 排水路整備 L=50m | 琴浦町 | | | | | | 2 | |
| 合計 | | | | | | | | | | | | | | | | 669 |
| 番号 | 一体的に実施することにより期待される効果 | | | | | | | | | | | | | | 備考 | |

| | | | | | | | | | | | | | | |
|------------|--|--|--|--|--|--|--|--|--|--|--|--|--|--|
| 10-C1-1 | (2) 露谷本線(10-A1-5)等の整備に併せて、防犯灯を設置し、地域住民の安全・安心が図られる。 | | | | | | | | | | | | | |
| 10-C1-2 | (2) 露谷本線(10-A1-5)等の整備に併せて、各集落に小型除雪機を配置し、地域交通の安全・安心が図られる。 | | | | | | | | | | | | | |
| 10-C1-300 | (他) 渡54号線外14路線(10-A1-300)の整備に併せて、防災広場の整備を行うことにより、地域の防災力を向上させ、安全・安心な生活が確保できる。 | | | | | | | | | | | | | |
| 10-C1-600 | (他) 中学校線(10-A1-600)等の整備に併せて、「道路情報センター」「多目的広場」等の整備とともに、それらの施設利用者、県外からの来訪者の駐車場や周辺道路利用者の休憩の場等を提供する。 | | | | | | | | | | | | | |
| 10-C1-601 | (他) 中学校線(10-A1-600)等の整備に併せて、防犯灯を設置し、地域住民の安全・安心が図られる。 | | | | | | | | | | | | | |
| 10-C1-602 | (他) 中学校線(10-A1-600)等の整備に併せて、各集落に小型除雪機を配置し、地域交通の安全・安心が図られる。 | | | | | | | | | | | | | |
| 10-C1-900 | (1) 松崎田畑橋線(10-A1-900)等の東郷湖周辺の道路整備に伴い、賑わいと活力あるまちづくりに向けた環境整備に努めながら、本町及び中部地区への交流人口の拡大、入込観光客の増加が図られる | | | | | | | | | | | | | |
| 10-C1-1000 | (他) 花見線(10-A1-1012)等の整備に伴い、道路側溝の流末処理を整備し、地域の道路の冠水対策を行う。 | | | | | | | | | | | | | |

D 社会資本整備円滑化地籍整備事業

| 番号 | 事業種別 | 地域種別 | 交付対象 | 直接間接 | 事業者 | 省略工種 | 要素となる事業名 | 事業内容 | 市町村名 港湾・地区名 | 事業実施期間(年度) | | | | | 全体事業費 (百万円) | 備考 |
|----|------|------|------|------|-----|------|----------|------|----------------|------------|-----|-----|-----|-----|----------------|----|
| | | | | | | | | | | H25 | H26 | H27 | H28 | H29 | | |
| 合計 | | | | | | | | | | | | | | | | 0 |

| | | |
|----|----------------------|----|
| 番号 | 一体的に実施することにより期待される効果 | 備考 |
| | | |

2. 事業効果の発現状況、目標値の達成状況

I 定量的指標に関連する
交付対象事業の効果の発現状況

- ・（2）露谷本線の現道拡幅や（他）重山1号線のバイパス整備を行い、各自治体の道路改良延長が向上した。

| | | | | | | | |
|---------------|--------------|-----------------|--------|--------------------|-----------------------------------|---------------------|-----|
| II 定量的指標の達成状況 | 指標①（改良延長の増加） | 中間目標値 (H27末) | 17.7km | 目標値と実績値 に差が出た要因 | 各自治体内での事業の優先順位の見直しにより、整備を先送りしたため。 | (参考)最終目標値 (H29末) | — |
| | | 中間実績値 (H27末) | 16.8km | | | (参考)最終実績値 (H29末) | — |
| | 指標②（旅行時間の短縮） | 中間目標値 (H27末) | — | 目標値と実績値 に差が出た要因 | | (参考)最終目標値 (H29末) | 10分 |
| | | 中間実績値 (H27末) | — | | | (参考)最終実績値 (H29末) | — |

III 定量的指標以外の交付対象事業の効果の発現状況

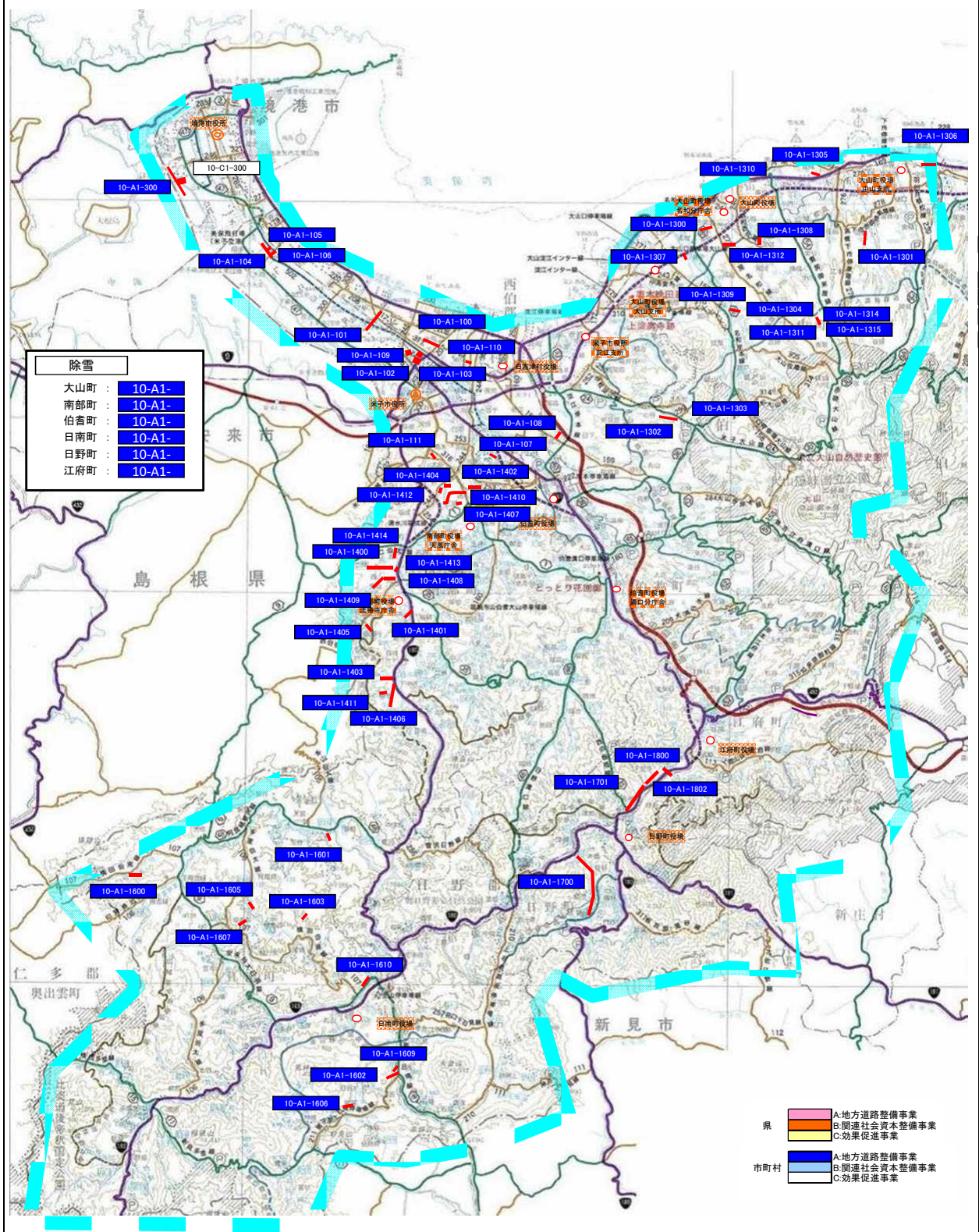
道路改良により交通がスムーズになり、旅行時間が短縮された。

3. 特記事項（今後の方針等）

- ・目標とする定量的指標の見直しを行い、旅行時間短縮の観点から効果的な道路整備を進める。

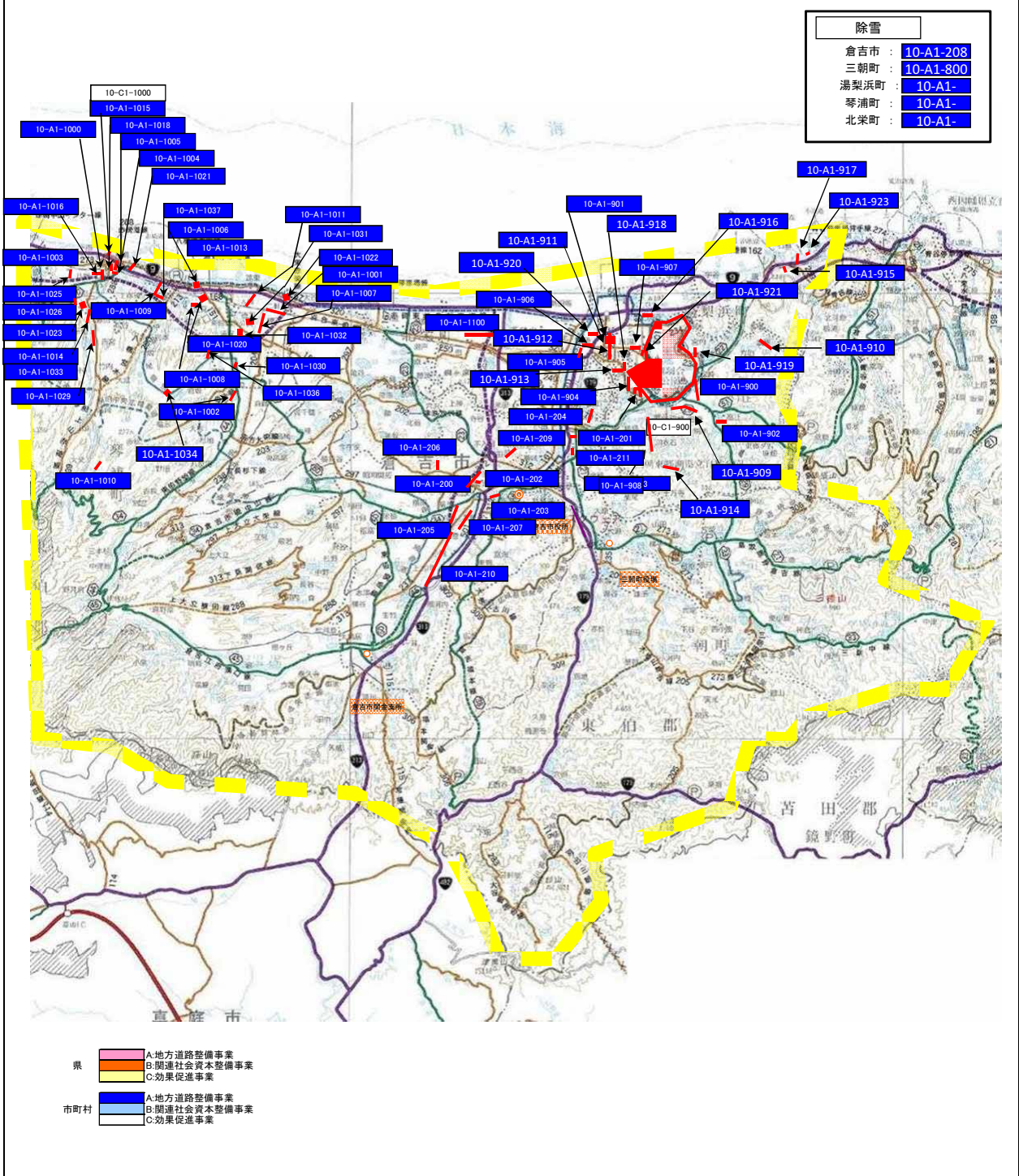
(参考図面)活力創出基盤整備

計 画 の 名 称 10 市 町 村 道 にお け る 安 全 で 快 適 な 生 活 道 路 の 整 備



(参考図面) 活力創出基盤整備

計 画 の 名 称 10 市町村道における安全で快適な生活道路の整備



(参考図面) 活力創出基盤整備

計画の名称 10 市町村道における安全で快適な生活道路の整備

| 除雪 | |
|-------|-----------|
| 鳥取市 : | 10-A1-19 |
| 岩美町 : | 10-A1-401 |
| 若桜町 : | 10-A1-501 |
| 智頭町 : | 10-A1-603 |
| 八頭町 : | 10-A1-701 |

| | |
|-------|-----------|
| 鳥取市全域 | 10-C1-1 |
| | 10-C1-2 |
| 智頭町全域 | 10-C1-601 |
| | 10-C1-602 |

