

社会資本総合整備計画（社会資本整備総合交付金）【事後評価書】

令和元年7月31日

計画の名称	10 市町村道における安全で快適な生活道路の整備							重点計画の該当	—			
計画の期間	平成25年度 ～ 平成29年度（5年間）			交付対象	鳥取市、米子市、倉吉市、境港市、岩美町、若桜町、智頭町、八頭町、三朝町、湯梨浜町、琴浦町、北栄町、大山町、南部町、伯耆町、日南町、日野町、江府町							
計画の目標	集落間を結ぶ生活に密着した道路である市町村道等の改良、舗装補修、側溝修繕等を行うことにより、利用者の利便性向上を図るとともに、安全な道路環境を整える。											
計画の成果目標（定量的指標）	<ul style="list-style-type: none"> 市町村道の改良延長の向上（～H27） 市町村道整備による旅行時間の短縮（H28～） 											
定量的指標の定義及び算定式										定量的指標の現況値及び目標値		備考
										当初現況値 (H25当初)	中間目標値 (H27末)	
指標①	生活道路である市町村道の改良延長の増加。（～H27）									0km	17.7km	—
指標②	生活道路である市町村道の改良による、旅行時間の短縮。（H28～）									—	0分	10分
全体事業費	合計 (A+B+C+D)	15,277百万円	A	14,847百万円	B	0百万円	C	430百万円	D	0百万円	効果促進事業費の割合 C / (A+B+C+D)	2.8%

事後評価

○事後評価（中間評価）の実施体制、実施時期	
事後評価（中間評価）の実施体制	事後評価の実施時期
整備計画構成自治体・団体	令和元年7月
鳥取市、米子市、倉吉市、境港市、岩美町、若桜町、智頭町、八頭町、三朝町、湯梨浜町、琴浦町、北栄町、大山町、南部町、伯耆町、日南町、日野町、江府町	公表の方法
	鳥取県ホームページ

1. 交付対象事業の進捗状況

交付対象事業																	
A1 道路事業																	
番号	事業種別	地域種別	交付対象	直接間接	事業者	道路種別	省略工種	要素となる事業名 (事業箇所)	事業内容 (延長・面積等)	市町村名	事業実施期間（年度）					全体事業費 (百万円)	備考
											H25	H26	H27	H28	H29		
10-A1-1	道路	一般	鳥取市	直接	-	市町村道	改築	(他) 桂木杉崎線	バイパス L=310m	鳥取市						180	
10-A1-2	道路	一般	鳥取市	直接	-	市町村道	改築	(他) 嶋5号線	現道拡幅 L=1020m	鳥取市						254	
10-A1-3	道路	一般	鳥取市	直接	-	市町村道	改築	(他) 嶋5号線ほか2路線	現道拡幅 L=100m	鳥取市						35	
10-A1-4	道路	一般	鳥取市	直接	-	市町村道	改築	(他) 夏泊本線	現道拡幅 L=180m	鳥取市						110	
10-A1-5	道路	一般	鳥取市	直接	-	市町村道	改築	(2) 露谷本線	現道拡幅 L=1150m	鳥取市						263	
10-A1-6	道路	一般	鳥取市	直接	-	市町村道	改築	(1) 高岡宝殿線	現道拡幅 L=300m	鳥取市						63	
10-A1-7	道路	一般	鳥取市	直接	-	市町村道	改築	(他) 下光元7号線	現道拡幅 L=300m	鳥取市						51	
10-A1-8	道路	一般	鳥取市	直接	-	市町村道	改築	(他) 河原工業団地幹線道路	バイパス L=1550m	鳥取市						30	
10-A1-9	道路	一般	鳥取市	直接	-	市町村道	改築	(他) 浜村乙亥正線	現道拡幅 L=700m	鳥取市						54	
10-A1-10	道路	一般	鳥取市	直接	-	市町村道	改築	(他) 重山1号線	バイパス L=270m	鳥取市						60	
10-A1-11	道路	一般	鳥取市	直接	-	市町村道	改築	(他) 野坂5号線	現道拡幅 L=150m	鳥取市						45	
10-A1-12	道路	一般	鳥取市	直接	-	市町村道	改築	(他) 今町3号線	現道拡幅 L=60m	鳥取市						32	
10-A1-13	道路	一般	鳥取市	直接	-	市町村道	改築	(1) 釜口河原駅前線	現道拡幅 L=400m	鳥取市						20	
10-A1-14	道路	一般	鳥取市	直接	-	市町村道	改築	(2) 津野線	現道拡幅 L=516m	鳥取市						52	
10-A1-15	道路	一般	鳥取市	直接	-	市町村道	改築	(2) 行徳幸2号線	現道拡幅 L=30m	鳥取市						10	
10-A1-16	道路	一般	鳥取市	直接	-	市町村道	改築	(他) 源太1号線	現道拡幅 L=30m	鳥取市						13	
10-A1-17	道路	一般	鳥取市	直接	-	市町村道	改築	(他) 上砂見3号線 宮橋	橋梁架替 L=15m	鳥取市						95	
10-A1-18	道路	一般	鳥取市	直接	-	市町村道	改築	(2) 布袋稲常線	現道拡幅 L=120m	鳥取市						47	
10-A1-19	道路	雪寒	鳥取市	直接	-	市町村道	除雪	(1) 智頭街道ほか165路線	除雪 L=173.8km	鳥取市						800	
10-A1-20	道路	一般	鳥取市	直接	-	市町村道	改築	(他) 粟谷小西谷1号線	現道拡幅 L=10m	鳥取市						10	
10-A1-21	道路	一般	鳥取市	直接	-	市町村道	改築	(1) 岩吉安長線	現道拡幅 L=30m	鳥取市						15	
10-A1-22	道路	一般	鳥取市	直接	-	市町村道	改築	(他) 中郷2号線ほか1路線	現道拡幅 L=440m	鳥取市						70	
10-A1-23	道路	一般	鳥取市	直接	-	市町村道	改築	(他) 行徳1号線ほか2路線	現道拡幅 L=770m	鳥取市						47	

10-A1-24	道路	一般	鳥取市	直接	-	市町村道	改築	(他) 南岸線	現道拡幅 L=880m	鳥取市										182
10-A1-25	道路	一般	鳥取市	直接	-	市町村道	改築	(他) 嶋大柄2号線	現道拡幅 L=680m	鳥取市										7
10-A1-26	道路	一般	鳥取市	直接	-	市町村道	改築	(他) 金沢瀬田蔵線	現道拡幅 L=320m	鳥取市										22
10-A1-27	道路	一般	鳥取市	直接	-	市町村道	改築	(1) 高津1号線	現道拡幅 L=51m	鳥取市										4
10-A1-28	道路	一般	鳥取市	直接	-	市町村道	改築	(1) 麻生線	現道拡幅 L=120m	鳥取市										14
10-A1-29	道路	一般	鳥取市	直接	-	市町村道	改築	(他) 秋里晩稲1号線	現道拡幅 L=420m	鳥取市										126
10-A1-30	道路	一般	鳥取市	直接	-	市町村道	改築	(他) 東品治富安1号線	現道拡幅 L=40m	鳥取市										14
10-A1-31	道路	一般	鳥取市	直接	-	市町村道	改築	(他) 扇幸町1号線ほか2路線	現道拡幅 L=760m	鳥取市										520
10-A1-32	道路	一般	鳥取市	直接	-	市町村道	改築	(他) 吉成大覚寺1号線	現道拡幅 L=126m	鳥取市										15
10-A1-33	道路	一般	鳥取市	直接	-	市町村道	改築	(他) 下砂見1号線 倉内橋	橋梁架替 L=26m	鳥取市										148
10-A1-34	道路	一般	鳥取市	直接	-	市町村道	改築	(他) 熊廻走出線	現道拡幅 L=70m	鳥取市										7
10-A1-35	道路	一般	鳥取市	直接	-	市町村道	改築	(2) 古用瀬家奥1号線	現道拡幅 L=90m	鳥取市										18
10-A1-36	道路	一般	鳥取市	直接	-	市町村道	改築	(他) 桂見布勢2号線	現道拡幅 L=40m	鳥取市										12
10-A1-37	道路	一般	鳥取市	直接	-	市町村道	改築	(1) 岩吉陸橋線	交差点改良 L=20m	鳥取市										22
10-A1-38	道路	一般	鳥取市	直接	-	市町村道	改築	(他) 上砂見5号線 大橋	橋梁架替 L=14m	鳥取市										80
10-A1-40	道路	一般	鳥取市	直接	-	市町村道	改築	(他) 宝木13号線	現道拡幅 L=73m	鳥取市										5
10-A1-42	道路	一般	鳥取市	直接	-	市町村道	改築	(他) 晩稲2号線ほか2路線	現道拡幅 L=360m	鳥取市										40
10-A1-43	道路	一般	鳥取市	直接	-	市町村道	改築	(他) 南隈1号線ほか5路線	現道拡幅 L=650m	鳥取市										70
10-A1-44	道路	一般	鳥取市	直接	-	市町村道	改築	(他) 立川町13号線	現道拡幅 L=130m	鳥取市										127
10-A1-45	道路	一般	鳥取市	直接	-	市町村道	改築	(他) 和田海岸線	現道拡幅 L=230m	鳥取市										28
10-A1-46	道路	一般	鳥取市	直接	-	市町村道	改築	(他) 左近清内谷線	現道拡幅 L=255m	鳥取市										15
10-A1-47	道路	一般	鳥取市	直接	-	市町村道	新設	(他) 布袋工業団地2号線	道路新設 L=150m	鳥取市										45
10-A1-48	道路	一般	鳥取市	直接	-	市町村道	改築	(2) 広西1号線	現道拡幅 L=180m	鳥取市										50
10-A1-49	道路	一般	鳥取市	直接	-	市町村道	改築	(他) 桂見布勢線	現道拡幅 L=70m	鳥取市										20
10-A1-50	道路	一般	鳥取市	直接	-	市町村道	改築	(他) 布袋円通寺線ほか3路線	道路改良 L=1550m	鳥取市										825
10-A1-51	道路	一般	鳥取市	直接	-	市町村道	新設	(他) 河原インター山手線ほか4路線	道路新設 L=1,720m	鳥取市										510
10-A1-52	道路	一般	鳥取市	直接	-	市町村道	新設	(1) 宮谷布勢線	バイパス L=200m	鳥取市										2
10-A1-53	道路	一般	鳥取市	直接	-	市町村道	新設	(他) 丸山町14号線	道路新設 L=50m	鳥取市										30
10-A1-54	道路	一般	鳥取市	直接	-	市町村道	改築	(2) 向羅線	退避所設置 1箇所	鳥取市										9
10-A1-55	道路	一般	鳥取市	直接	-	市町村道	改築	(1) 別府美成線	現道拡幅 L=176m	鳥取市										22
10-A1-56	道路	一般	鳥取市	直接	-	市町村道	改築	(2) 里仁大柄線	現道拡幅 L=60m	鳥取市										10
10-A1-57	道路	一般	鳥取市	直接	-	市町村道	改築	(1) 天徳寺通り	現道拡幅 L=250m	鳥取市										30
10-A1-58	道路	一般	鳥取市	直接	-	市町村道	改築	(他) 布勢徳尾1号線ほか2路線	現道拡幅 L=150m	鳥取市										20
10-A1-59	道路	一般	鳥取市	直接	-	市町村道	改築	(他) 天神町4号線	現道拡幅 L=300m	鳥取市										10
10-A1-100	道路	一般	米子市	直接	-	市町村道	改築	(1) 上福原東福原線	現道拡幅 L=130m	米子市										112
10-A1-101	道路	一般	米子市	直接	-	市町村道	改築	(1) 安倍三柳線	現道拡幅 L=430m	米子市										830
10-A1-102	道路	一般	米子市	直接	-	市町村道	改築	(他) 富士見町東福原線	現道拡幅 L=50m	米子市										15
10-A1-103	道路	一般	米子市	直接	-	市町村道	改築	(他) 昭和町東福原線	橋梁架替 L=20m	米子市										100
10-A1-104	道路	一般	米子市	直接	-	市町村道	改築	(他) 和田浜団地大篠津西2号線	現道拡幅 L=470m	米子市										272
10-A1-105	道路	一般	米子市	直接	-	市町村道	改築	(他) 大篠津西10号線	現道拡幅 L=320m	米子市										109
10-A1-106	道路	一般	米子市	直接	-	市町村道	改築	(他) 大篠津西9号線	現道拡幅 L=370m	米子市										111
10-A1-107	道路	一般	米子市	直接	-	市町村道	改築	(他) 五千石樋ノ口線	橋梁架替 L=10m	米子市										50
10-A1-108	道路	一般	米子市	直接	-	市町村道	改築	(他) 尾高福万線	橋梁架替 L=40m	米子市										180
10-A1-109	道路	一般	米子市	直接	-	市町村道	改築	(他) 立町米原線	側溝改良 L=370m	米子市										20
10-A1-110	道路	一般	米子市	直接	-	市町村道	改築	(他) 車尾5号線	現道拡幅 L=120m	米子市										104
10-A1-111	道路	一般	米子市	直接	-	市町村道	改築	(他) 奈喜良吉谷線	橋梁架替 L=18m	米子市										21
10-A1-200	道路	一般	倉吉市	直接	-	市町村道	改築	(他) 国府福守町線	バイパス L=880m	倉吉市										70
10-A1-201	道路	一般	倉吉市	直接	-	市町村道	改築	(他) 上井17号線	現道拡幅 L=540m	倉吉市										145
10-A1-202	道路	一般	倉吉市	直接	-	市町村道	改築	(他) 瀬崎町鍛冶町2丁目線	現道拡幅 L=100m	倉吉市										120
10-A1-203	道路	一般	倉吉市	直接	-	市町村道	改築	(2) 西倉吉町不入岡線	現道拡幅 L=300m	倉吉市										78
10-A1-204	道路	一般	倉吉市	直接	-	市町村道	改築	(他) 八屋福庭線	バイパス L=430m	倉吉市										250
10-A1-205	道路	一般	倉吉市	直接	-	市町村道	改築	(他) 天神野福光線	バイパス L=520m	倉吉市										27
10-A1-206	道路	一般	倉吉市	直接	-	市町村道	改築	(2) 大谷中央線	現道拡幅 L=220m	倉吉市										59
10-A1-207	道路	一般	倉吉市	直接	-	市町村道	改築	(他) 西倉吉町北野線	現道拡幅 L=700m	倉吉市										57
10-A1-208	道路	雪寒	倉吉市	直接	-	市町村道	除雪	(1) 讃岐井出線ほか54路線	除雪 L=59.1km	倉吉市										5
10-A1-209	道路	一般	倉吉市	直接	-	市町村道	改築	(1) 和田東町井手畑線	線形改良 L=800m	倉吉市										90
10-A1-210	道路	一般	倉吉市	直接	-	市町村道	改築	(他) 小鴨福山線	バイパス L=2,750m	倉吉市										26
10-A1-211	道路	一般	倉吉市	直接	-	市町村道	改築	(他) 伊木9号線ほか1路線	現道拡幅 L=350m	倉吉市										70
10-A1-300	道路	一般	境港市	直接	-	市町村道	改築	(他) 渡54号線ほか14路線	現道拡幅 L=4000m	境港市										266
10-A1-400	道路	一般	岩美町	直接	-	市町村道	改築	(他) 前田線	現道拡幅 L=530m	岩美町										318

10-A1-1312	道路	一般	大山町	直接	-	市町村道	改築	(他) 人権交流センター線	歩道整備 L=220m	大山町								34
10-A1-1313	道路	雪寒	大山町	直接	-	市町村道	除雪	(2) 種原大野線ほか9路線	除雪 L=60.8km	大山町								10
10-A1-1314	道路	一般	大山町	直接	-	市町村道	改築	(他) 夕日の丘神田線	現道拡幅 L=320m	大山町								80
10-A1-1315	道路	一般	大山町	直接	-	市町村道	改築	(他) 栃原神田線	現道拡幅 L=80m	大山町								10
10-A1-1316	道路	一般	大山町	直接	-	市町村道	改築	(1) 中山インター線	道路新設 L=600m	大山町								10
10-A1-1317	道路	一般	大山町	直接	-	市町村道	改築	(他) 安原淀江線	現道拡幅 L=880m	大山町								50
10-A1-1400	道路	一般	南部町	直接	-	市町村道	改築	(1) 法勝寺鍋倉与一谷線 鍋倉工区	現道拡幅 L=170m	南部町								50
10-A1-1401	道路	一般	南部町	直接	-	市町村道	改築	(他) 戸構上鴨線	現道拡幅 L=29m	南部町								7
10-A1-1402	道路	一般	南部町	直接	-	市町村道	修繕	(1) 諾木丸山線ほか3路線	側溝修繕 L=820m	南部町								10
10-A1-1403	道路	一般	南部町	直接	-	市町村道	改築	(2) 入蔵線	現道拡幅 L=1200m	南部町								215
10-A1-1404	道路	一般	南部町	直接	-	市町村道	修繕	(他) 東光寺1号線ほか36路線 (東光寺橋ほか36橋梁)	橋梁修繕 L=1650m	南部町								20
10-A1-1405	道路	一般	南部町	直接	-	市町村道	改築	(他) 徳長線	法面对策 L=41m	南部町								12
10-A1-1406	道路	雪寒	南部町	直接	-	市町村道	除雪	(2) 赤谷線ほか34路線	除雪 L=36.7km	南部町								5
10-A1-1407	道路	一般	南部町	直接	-	市町村道	改築	(1) 天万寺内線	現道拡幅 L=226m	南部町								43
10-A1-1408	道路	一般	南部町	直接	-	市町村道	改築	(1) 法勝寺鍋倉与一谷線 西工区	現道拡幅 L=139m	南部町								36
10-A1-1409	道路	一般	南部町	直接	-	市町村道	改築	(1) 原・奥絹屋線 口絹屋・西工区	現道拡幅 L=530m	南部町								15
10-A1-1411	道路	一般	南部町	直接	-	市町村道	改築	(他) 驛牛行者山線	バイパス L=45m	南部町								83
10-A1-1412	道路	一般	南部町	直接	-	市町村道	改築	(他) 東光寺2号線	現道拡幅 L=50m	南部町								2
10-A1-1414	道路	一般	南部町	直接	-	市町村道	改築	(1) 原・奥絹屋線 原工区	現道拡幅 L=251m	南部町								57
10-A1-1500	道路	雪寒	伯耆町	直接	-	市町村道	除雪	(1) 大坂添谷線ほか85路線	除雪 L=102.8km	伯耆町								25
10-A1-1600	道路	一般	日南町	直接	-	市町村道	改築	(他) 大菅阿畏線 大菅工区	現道拡幅 L=1200m	日南町								168
10-A1-1601	道路	一般	日南町	直接	-	市町村道	改築	(2) 生山印賀線	現道拡幅 L=800m	日南町								86
10-A1-1602	道路	一般	日南町	直接	-	市町村道	改築	(1) 霞福塚線	現道拡幅 L=300m	日南町								121
10-A1-1607	道路	一般	日南町	直接	-	市町村道	改築	(2) 福万来佐木谷線	現道拡幅 L=500m	日南町								75
10-A1-1608	道路	雪寒	日南町	直接	-	市町村道	除雪	(2) 宗金井原線ほか40路線	除雪 L=80.9km	日南町								16
10-A1-1609	道路	一般	日南町	直接	-	市町村道	改築	(他) 野田塚原線	現道拡幅 L=220m	日南町								38
10-A1-1610	道路	一般	日南町	直接	-	市町村道	改築	(他) 北ノ原植現線	道路改良 L=330m	日南町								55
10-A1-1700	道路	雪寒	日野町	直接	-	市町村道	除雪	(1) 渡線ほか21路線	除雪 L=25.5km	日野町								30
10-A1-1701	道路	一般	日野町	直接	-	市町村道	改築	(1) 下黒坂線	道路新設 L=2,000m	日野町								47
10-A1-1800	道路	一般	江府町	直接	-	市町村道	改築	(2) 洲河崎下安井線 洲河崎・下安井工区	現道拡幅 L=1000m	江府町								450
10-A1-1801	道路	雪寒	江府町	直接	-	市町村道	除雪	(1) 江尾貝田三ノ沢線ほか19路線	除雪 L=29.7km	江府町								15
10-A1-1802	道路	一般	江府町	直接	-	市町村道	改築	(1) 下安井舟場線	道路新設 L=1,100m	江府町								35

合計 14,847

B 関連社会資本整備事業

番号	事業種別	地域種別	交付対象	直接間接	事業者	省略工種	要素となる事業名	事業内容 (延長・面積等)	市町村名 港湾・地区名	事業実施期間 (年度)					全体事業費 (百万円)	備考		
										H25	H26	H27	H28	H29				
合計																0		

番号	一体的に実施することにより期待される効果	備考

C 効果促進事業

番号	事業種別	地域種別	交付対象	直接間接	事業者	省略工種	要素となる事業名	事業内容	市町村名 港湾・地区名	事業実施期間 (年度)					全体事業費 (百万円)	備考		
										H25	H26	H27	H28	H29				
10-C1-1	施設整備	一般	鳥取市	直接	-	防犯	地域防犯灯等整備事業	防犯灯設置 一式	鳥取市									80
10-C1-2	その他	一般	鳥取市	直接	-	除排雪	(他) 各集落の小型除雪機購入事業	小型除雪機 194台	鳥取市									109
10-C1-300	施設整備	一般	境港市	直接	-	防災	防災広場整備事業	広場造成 A=1ha	境港市									61
10-C1-600	施設整備	一般	智頭町	直接	-	公共交通 (鉄道・軌道)	公共施設利用者駐車場整備事業	駐車場A=5,000m ²	智頭町									121
10-C1-601	施設整備	一般	智頭町	直接	-	防犯	通学路防犯灯整備事業	防犯灯設置20基	智頭町									20
10-C1-602	その他	一般	智頭町	直接	-	除排雪	(他) 小型除雪機購入	小型除雪機18台	智頭町									15
10-C1-900	施設整備	一般	湯梨浜町	直接	-	拠点整備	湯梨浜町観光ルート整備事業	観光拠点整備	湯梨浜町									22
10-C1-1000	施設整備	一般	琴浦町	直接	-	防災	(他) 花見線流未整備事業	排水路整備 L=50m	琴浦町									2

合計 430

番号	一体的に実施することにより期待される効果	備考
10-C1-1	(2) 露谷本線 (10-A1-5) 等の整備に併せて、防犯灯を設置し、地域住民の安全・安心が図られる。	
10-C1-2	(2) 露谷本線 (10-A1-5) 等の整備に併せて、各集落に小型除雪機を配置し、地域交通の安全・安心が図られる。	

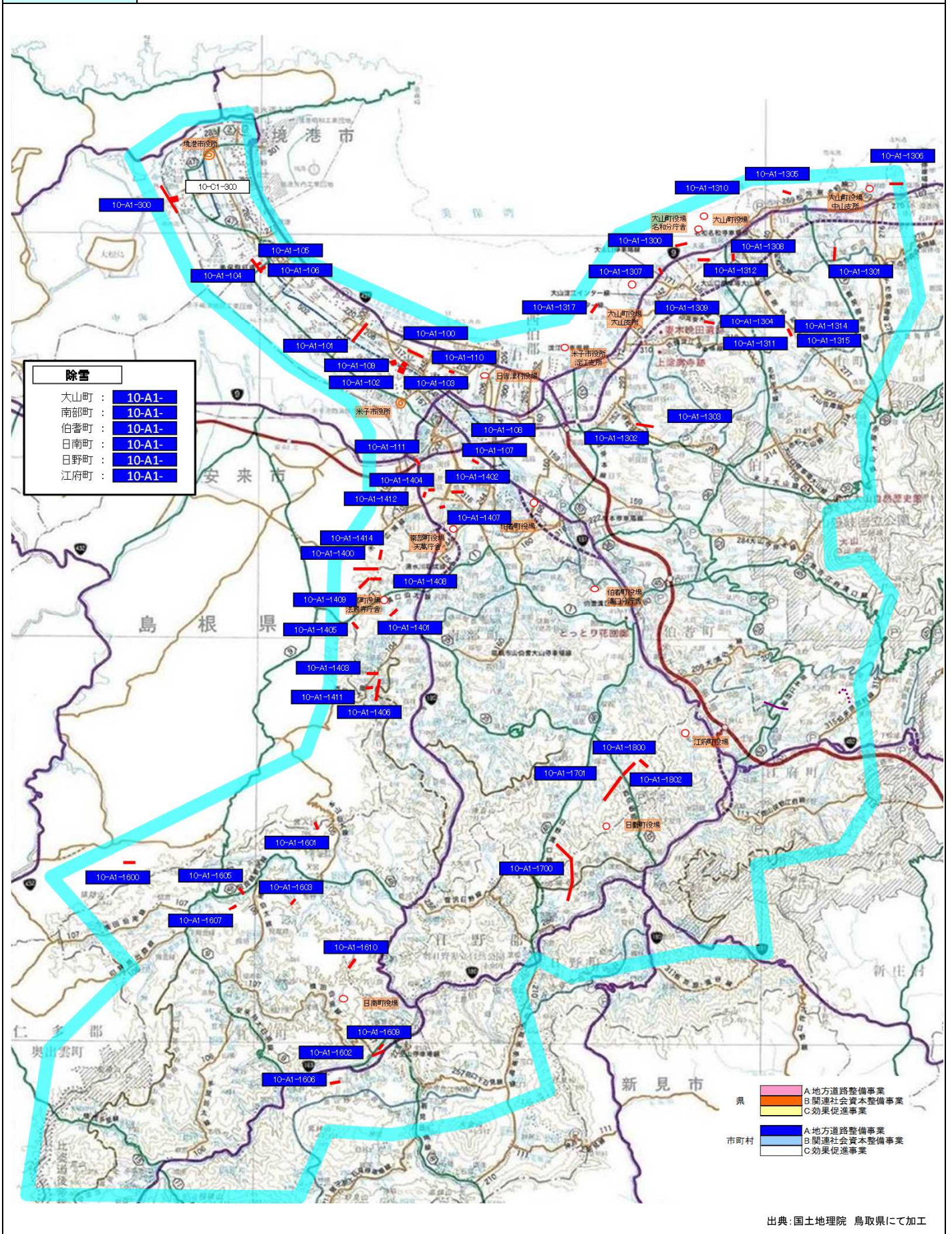
10-C1-300	(他) 渡54号線外14路線 (10-A1-300)の整備と併せて、防災広場の整備を行うことにより、地域の防災力を向上させ、安全・安心な生活が確保できる。
10-C1-600	(他) 中学校線(10-A1-600)等の整備に併せて、「道路情報センター」「多目的広場」等の整備とともに、それらの施設利用者、県外からの来訪者の駐車場や周辺道路利用者の休憩の場等を提供する。
10-C1-601	(他) 中学校線(10-A1-600)等の整備に併せて、防犯灯を設置し、地域住民の安全・安心が図られる。
10-C1-602	(他) 中学校線 (10-A1-600)等の整備に併せて、各集落に小型除雪機を配置し、地域交通の安全・安心が図られる。
10-C1-900	(1) 松崎田畑橋線 (10-A1-900)等の東郷湖周辺の道路整備に伴い、賑わいと活力あるまちづくりに向けた環境整備に努めながら、本町及び中部地区への交流人口の拡大、入込観光客の増加が図られる。
10-C1-1000	(他) 花見線 (10-A1-1012)等の整備に伴い、道路側溝の流末処理を整備し、地域の道路の冠水対策を行う。

D 社会資本整備円滑化地籍整備事業													全体事業費 (百万円)	備考		
番号	事業種別	地域種別	交付対象	直接間接	事業者	省略工種	要素となる事業名	事業内容	市町村名 港湾・地区名	事業実施期間 (年度)						
										H25	H26	H27			H28	H29
合計													0			
番号	一体的に実施することにより期待される効果											備考				

2. 事業効果の発現状況、目標値の達成状況							
I 定量的指標に関連する 交付対象事業の効果の発現状況		集落間を結ぶ生活に密着した市町村道の改良等を目標通り達成し、旅行時間を11分短縮することにより、利用者の利便性の向上に寄与した。					
II 定量的指標の達成状況	指標①	最終目標値	—	目標値と実績値 に差が出た要因	—	(参考) 中間目標値 (H27末)	17.7km
		最終実績値	—			(参考) 中間実績値 (H27末)	16.8km
	指標②	最終目標値	10分	目標値と実績値 に差が出た要因	目標とした事業進捗率を達成し、旅行時間を短縮することができた。	(参考) 中間目標値 (H27末)	—
		最終実績値	11分			(参考) 中間実績値 (H27末)	—
III 定量的指標以外の交付対象事業の効果の発現状況		舗装補修、側溝修繕等を行うことにより、安全な道路環境を整えることができた。					
3. 特記事項 (今後の方針等)							
後続計画において引き続き効率的、効果的な整備をすすめ、利用者の利便性向上を図るとともに、安全な道路環境を整える。							

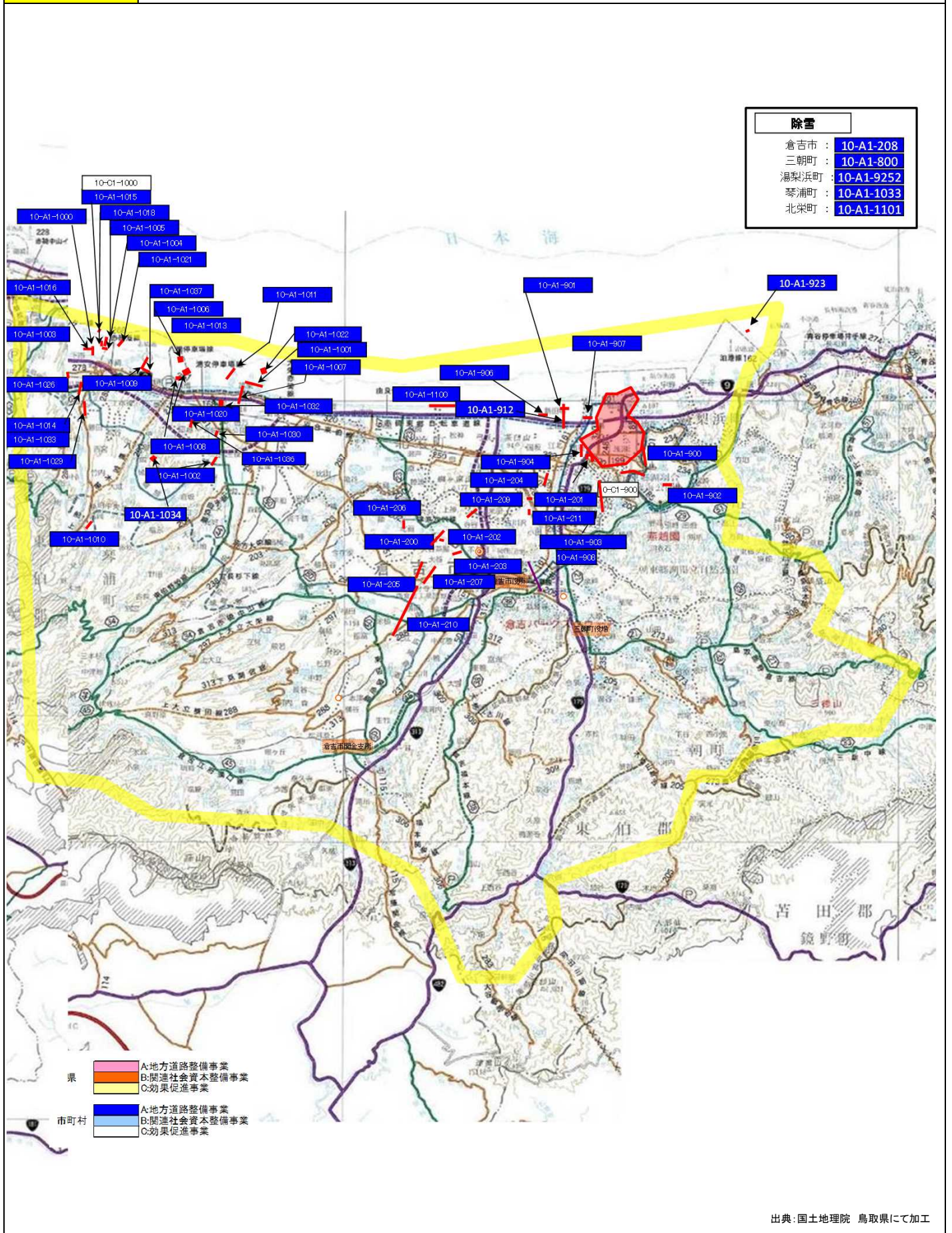
参考図面(社会資本整備総合交付金)

計 画 の 名 称 10 市町村道における安全で快適な生活道路の整備



参考図面(社会資本整備総合交付金)

計画の名称 10 市町村道における安全で快適な生活道路の整備



参考図面(社会資本整備総合交付金)

計画の名称 10市町村道における安全で快適な生活道路の整備

除雪	
鳥取市 :	10-A1-19
岩美町 :	10-A1-401
若桜町 :	10-A1-501
智頭町 :	10-A1-603
八頭町 :	10-A1-701

鳥取市全域	10-C1-1
	10-C1-2
智頭町全域	10-C1-601
	10-C1-602

