

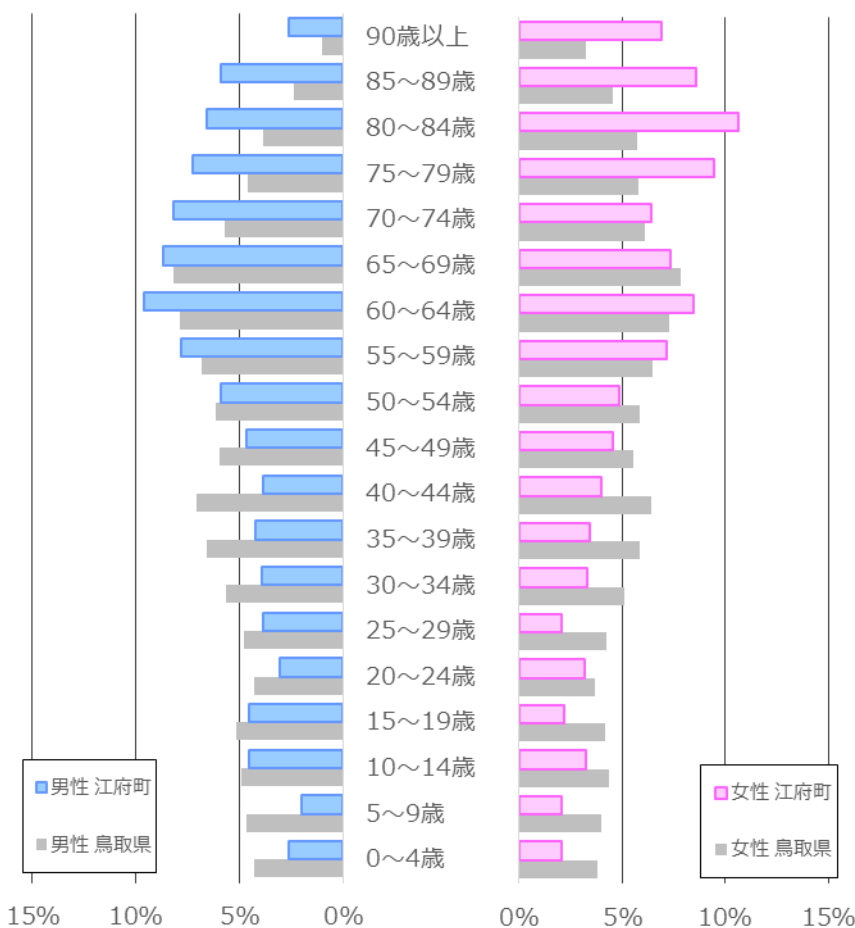
【別冊】各市町村の状況 - 江府町

1. 概要

人口総数	3,004人	
高齢化率	44.7%	
	国保	後期
被保険者数	522人	776人
人口に占める被保険者数の割合	17.4%	25.8%
平均年齢	62.3歳	84.8歳

出典: KDB帳票No. 3 健診・医療・介護データからみる地域の健康課題 (令和3年度累計)

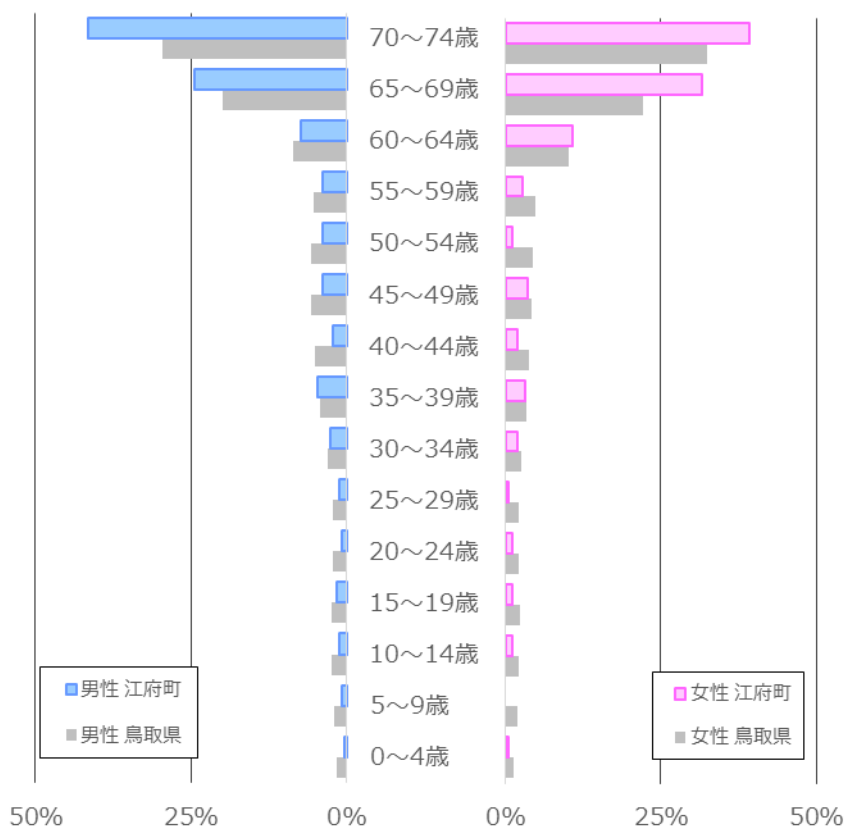
■ 人口ピラミッド (平成27年度)



年齢階層	人口	
	男性	女性
0~4歳	37人	33人
5~9歳	28人	33人
10~14歳	64人	52人
15~19歳	64人	35人
20~24歳	43人	51人
25~29歳	54人	33人
30~34歳	55人	53人
35~39歳	59人	55人
40~44歳	54人	64人
45~49歳	65人	73人
50~54歳	83人	78人
55~59歳	110人	115人
60~64歳	135人	136人
65~69歳	122人	118人
70~74歳	115人	103人
75~79歳	102人	151人
80~84歳	92人	170人
85~89歳	83人	138人
90歳以上	37人	111人
合計	1,402人	1,602人

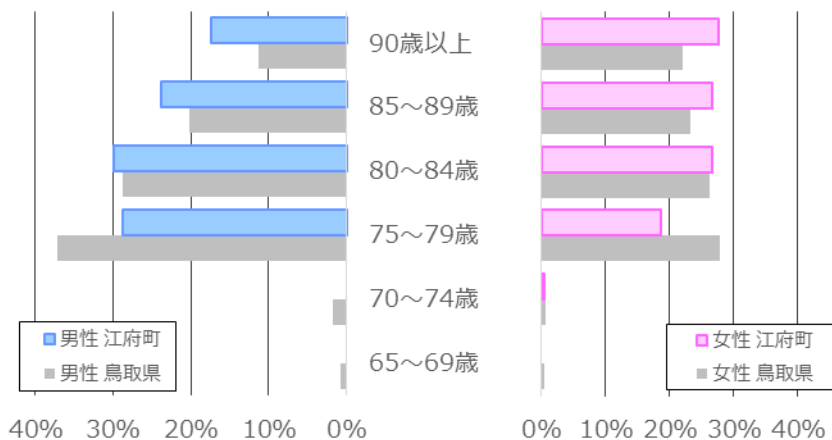
出典: KDB帳票No. 5 人口及び被保険者の状況 (令和3年度累計)

国保 国保被保険者数ピラミッド（令和3年度）



年齢階層	人口	
	男性	女性
0～4歳	1人	1人
5～9歳	2人	0人
10～14歳	3人	3人
15～19歳	4人	3人
20～24歳	2人	3人
25～29歳	3人	1人
30～34歳	7人	5人
35～39歳	12人	8人
40～44歳	6人	5人
45～49歳	10人	9人
50～54歳	10人	3人
55～59歳	10人	7人
60～64歳	19人	28人
65～69歳	64人	82人
70～74歳	109人	102人
合計	262人	260人

後期 後期被保険者数ピラミッド（令和3年度）

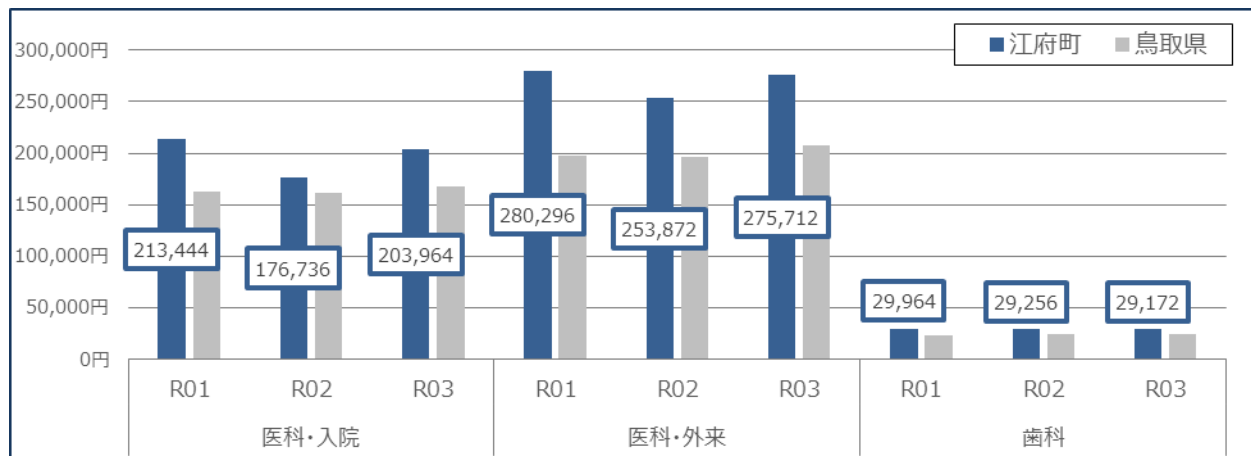


年齢階層	人口	
	男性	女性
65～69歳	0人	0人
70～74歳	0人	2人
75～79歳	81人	92人
80～84歳	84人	132人
85～89歳	67人	132人
90歳以上	49人	137人
合計	281人	495人

出典: KDB帳票No.5 人口及び被保険者の状況（令和3年度累計）

2. 医療費の状況

国保 被保険者1人当たり年間医療費



※ 医科・外及び歯科は、各レセプトとそれに紐づく調剤レセプトが対象である。

出典:KDB帳票No.4 市区町村別データ(各年度累計)

国保 疾病大分類別被保険者1人当たり年間医療費(3年平均)

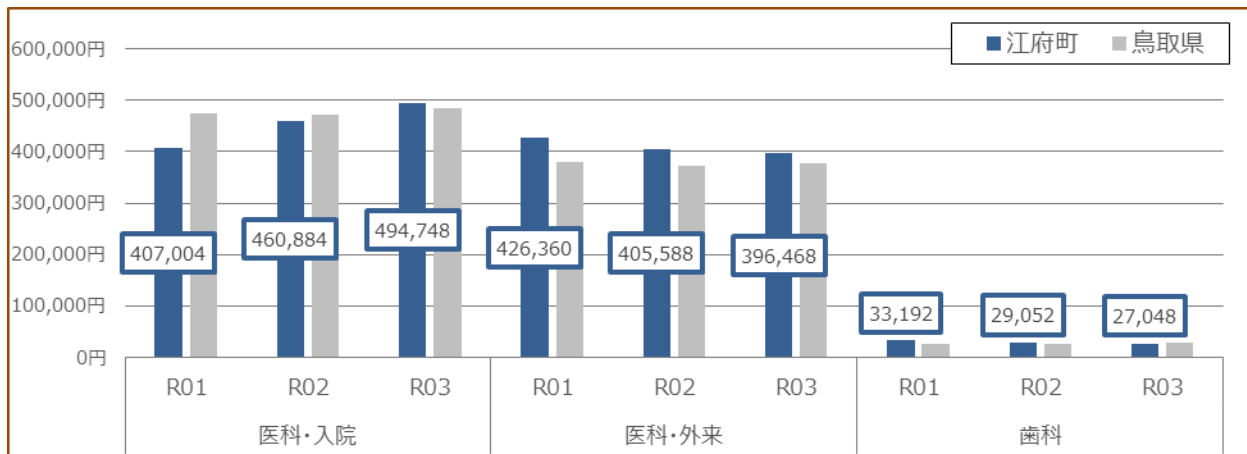
(単位:円)

番号	疾病大分類	医科・入院				医科・外来+調剤			
		男性		女性		男性		女性	
		医療費	順位	医療費	順位	医療費	順位	医療費	順位
1	感染症及び寄生虫症	1,008	14	4,340	11	8,066	10	2,472	12
2	新生物<腫瘍>	30,429	3	40,009	1	41,645	1	85,161	1
3	血液及び造血器の疾患 並びに免疫機構の障害	416	15	798	14	1,400	15	246	16
4	内分泌、栄養及び代謝疾患	2,464	13	2,143	12	31,638	3	38,841	3
5	精神及び行動の障害	5,097	10	19,412	5	6,461	11	10,599	8
6	神経系の疾患	40,539	2	1,756	13	19,611	5	10,410	9
7	眼及び付属器の疾患	4,705	11	4,743	10	10,283	9	16,624	7
8	耳及び乳様突起の疾患	0	16	0	15	582	16	894	15
9	循環器系の疾患	49,148	1	9,476	8	34,658	2	20,535	5
10	呼吸器系の疾患	6,058	8	25,914	2	10,720	8	7,792	10
11	消化器系の疾患	16,056	5	16,664	6	18,167	6	16,796	6
12	皮膚及び皮下組織の疾患	5,727	9	0	15	2,893	12	2,427	13
13	筋骨格系及び結合組織の疾患	26,047	4	20,299	4	16,029	7	32,055	4
14	尿路性器系の疾患	11,803	6	7,501	9	31,197	4	53,769	2
15	妊娠、分娩及び産じょく	0	16	0	15	0	18	56	17
16	周産期に発生した病態	0	16	0	15	0	18	0	19
17	先天奇形、変形及び染色体異常	0	16	0	15	76	17	51	18
18	症状、徴候及び異常臨床検査所見 で他に分類されないもの	3,197	12	23,436	3	1,793	14	986	14
19	損傷、中毒及びその他の外因の影響	8,726	7	11,988	7	2,763	13	2,551	11
合計		211,421	-	188,478	-	237,983	-	302,265	-

※ 傷病名不詳等の疾病分類できないレセプトは集計対象外としている。

出典:KDB帳票No.42 疾病別医療費分析(大分類)(令和元年度~令和3年度)

後期 被保険者 1 人当たり年間医療費



※ 医科・外及び歯科は、各レセプトとそれに紐づく調剤レセプトが対象である。

出典:KDB帳票No.4 市区町村別データ (各年度累計)

後期 疾病大分類別被保険者 1 人当たり年間医療費 (3年平均)

(単位:円)

番号	疾病大分類	医科・入院				医科・外来+調剤			
		男性		女性		男性		女性	
		医療費	順位	医療費	順位	医療費	順位	医療費	順位
1	感染症及び寄生虫症	6,001	12	5,058	11	7,623	11	6,482	10
2	新生物<腫瘍>	55,986	3	36,780	5	82,210	3	54,269	3
3	血液及び血管系の疾患並びに免疫機構の障害	6,846	11	941	15	3,759	14	724	15
4	内分泌、栄養及び代謝疾患	1,132	14	2,412	13	39,408	5	36,162	4
5	精神及び行動の障害	7,306	10	15,241	9	943	15	3,216	12
6	神経系の疾患	43,034	4	26,507	6	24,867	7	35,467	6
7	眼及び付属器の疾患	3,304	13	3,793	12	17,829	9	17,589	7
8	耳及び乳様突起の疾患	0	17	227	16	635	16	689	16
9	循環器系の疾患	124,871	1	104,359	1	91,242	1	84,829	1
10	呼吸器系の疾患	118,017	2	41,867	4	44,718	4	12,655	9
11	消化器系の疾患	26,435	8	24,181	8	37,929	6	35,686	5
12	皮膚及び皮下組織の疾患	1,066	15	1,171	14	7,664	10	3,212	13
13	筋骨格系及び結合組織の疾患	37,339	6	44,647	3	22,746	8	55,925	2
14	尿路器系の疾患	41,518	5	14,381	10	88,251	2	15,054	8
15	妊娠、分娩及び産じょく	0	17	0	18	0	17	0	18
16	周産期に発生した病態	0	17	0	18	0	17	0	18
17	先天奇形、変形及び染色体異常	416	16	181	17	0	17	6	17
18	症状、徴候及び異常臨床検査所見で他に分類されないもの	14,462	9	24,234	7	5,956	12	3,146	14
19	損傷、中毒及びその他の外因の影響	33,706	7	48,508	2	4,797	13	3,659	11
合計		521,440	-	394,488	-	480,575	-	368,768	-

※ 傷病名不詳等の疾病分類できないレセプトは集計対象外としている。

出典:KDB帳票No.42 疾病別医療費分析 (大分類) (令和元年度~令和3年度)

国保 疾病中分類別被保険者1人当たり医療費（上位10位）（3年平均）

■【男性】入院（医科） (単位:円)

順位	疾病中分類	医療費
1	脳性麻痺及びその他の麻痺性症候群	29,090
2	その他の悪性新生物<腫瘍>	14,088
3	脳梗塞	13,140
4	動脈硬化（症）	12,031
5	その他の心疾患	11,331
6	その他の消化器系の疾患	11,063
7	その他の筋骨格系及び結合組織の疾患	8,857
8	胃の悪性新生物<腫瘍>	8,308
9	関節症	7,778
10	腎不全	7,656

■【男性】外来（医科+調剤） (単位:円)

順位	疾病中分類	医療費
1	腎不全	27,648
2	糖尿病	21,577
3	その他の悪性新生物<腫瘍>	20,901
4	胃の悪性新生物<腫瘍>	16,810
5	高血圧性疾患	15,998
6	その他の心疾患	15,183
7	その他の神経系の疾患	11,727
8	その他の消化器系の疾患	10,666
9	その他の眼及び付属器の疾患	8,952
10	脂質異常症	8,456

■【女性】入院（医科） (単位:円)

順位	疾病中分類	医療費
1	その他の呼吸器系の疾患	25,001
2	症状、徴候及び異常臨床所見・異常、検査所見で他に分類されな	23,436
3	関節症	14,422
4	乳房の悪性新生物<腫瘍>	13,131
5	その他の悪性新生物<腫瘍>	11,690
6	その他の消化器系の疾患	10,408
7	骨折	9,324
8	統合失調症、統合失調症型障害及び妄想性障害	8,839
9	気分（感情）障害（躁うつ病を含む）	7,654
10	その他の心疾患	7,441

■【女性】外来（医科+調剤） (単位:円)

順位	疾病中分類	医療費
1	腎不全	48,787
2	気管、気管支及び肺の悪性新生物<腫瘍>	44,693
3	糖尿病	23,573
4	乳房の悪性新生物<腫瘍>	16,227
5	高血圧性疾患	14,531
6	その他の眼及び付属器の疾患	14,126
7	炎症性多発性関節障害	12,824
8	脂質異常症	12,289
9	結腸の悪性新生物<腫瘍>	11,999
10	その他の消化器系の疾患	9,823

出典：KDB帳票No.43 疾病別医療費分析（中分類）（令和元年度～令和3年度）

後期 疾病中分類別被保険者 1 人当たり医療費（上位10位）（3年平均）

■【男性】入院（医科） (単位:円)

順位	疾病中分類	医療費
1	その他の呼吸器系の疾患	56,921
2	その他の心疾患	56,875
3	脳梗塞	38,951
4	その他の悪性新生物<腫瘍>	36,873
5	腎不全	35,209
6	肺炎	31,119
7	慢性閉塞性肺疾患	28,015
8	アルツハイマー病	26,304
9	骨折	25,689
10	その他（上記以外のもの）	16,814

■【男性】外来（医科+調剤） (単位:円)

順位	疾病中分類	医療費
1	腎不全	72,212
2	その他の悪性新生物<腫瘍>	56,702
3	その他の心疾患	53,129
4	その他の消化器系の疾患	30,915
5	糖尿病	30,589
6	高血圧性疾患	26,940
7	慢性閉塞性肺疾患	24,938
8	その他の眼及び付属器の疾患	15,271
9	喘息	13,199
10	白血病	12,060

■【女性】入院（医科） (単位:円)

順位	疾病中分類	医療費
1	その他の心疾患	44,025
2	骨折	43,515
3	脳梗塞	35,588
4	その他の呼吸器系の疾患	26,933
5	症状、徴候及び異常臨床所見・異常、検査所見で他に分類されな	24,234
6	その他の悪性新生物<腫瘍>	19,271
7	関節症	15,989
8	その他の消化器系の疾患	15,238
9	その他（上記以外のもの）	13,800
10	アルツハイマー病	11,943

■【女性】外来（医科+調剤） (単位:円)

順位	疾病中分類	医療費
1	その他の心疾患	40,086
2	その他の悪性新生物<腫瘍>	37,400
3	高血圧性疾患	35,428
4	その他の消化器系の疾患	28,109
5	骨の密度及び構造の障害	18,023
6	その他の神経系の疾患	17,949
7	糖尿病	15,786
8	関節症	15,757
9	その他の眼及び付属器の疾患	14,862
10	脂質異常症	13,827

出典:KDB帳票No.43 疾病別医療費分析（中分類）（令和元年度～令和3年度）

国保 被保険者 1 人当たり高額レセプト疾病中分類別医療費（上位10位）（3年平均）

■【男性】入院（医科） (単位:円)

順位	疾病中分類	医療費
1	脳性麻痺及びその他の麻痺性症候群	29,090
2	その他の悪性新生物<腫瘍>	13,242
3	脳梗塞	12,648
4	動脈硬化（症）	12,031
5	その他の心疾患	10,537
6	その他の消化器系の疾患	10,031
7	その他の筋骨格系及び結合組織の疾患	8,287
8	胃の悪性新生物<腫瘍>	8,015
9	関節症	7,743
10	その他の脳血管疾患	6,557

■【男性】外来（医科+調剤） (単位:円)

順位	疾病中分類	医療費
1	腎不全	25,405
2	その他の悪性新生物<腫瘍>	15,733
3	胃の悪性新生物<腫瘍>	14,617
4	その他の眼及び付属器の疾患	1,843
5	糖尿病	505
6	気管、気管支及び肺の悪性新生物<腫瘍>	427
7	-	-
8	-	-
9	-	-
10	-	-

■【女性】入院（医科） (単位:円)

順位	疾病中分類	医療費
1	その他の呼吸器系の疾患	24,593
2	症状、徴候及び異常臨床所見・異常、検査所見で他に分類されな	23,258
3	関節症	13,916
4	乳房の悪性新生物<腫瘍>	12,978
5	その他の悪性新生物<腫瘍>	11,369
6	その他の消化器系の疾患	9,726
7	骨折	8,483
8	統合失調症、統合失調症型障害及び妄想性障害	8,149
9	その他の心疾患	7,394
10	気分（感情）障害（躁うつ病を含む）	6,617

■【女性】外来（医科+調剤） (単位:円)

順位	疾病中分類	医療費
1	腎不全	45,673
2	気管、気管支及び肺の悪性新生物<腫瘍>	43,219
3	乳房の悪性新生物<腫瘍>	8,277
4	結腸の悪性新生物<腫瘍>	6,965
5	炎症性多発性関節障害	5,429
6	その他の悪性新生物<腫瘍>	3,094
7	その他の眼及び付属器の疾患	1,958
8	-	-
9	-	-
10	-	-

※30万円以上のレセプトを集計対象とする。

出典:KDB帳票No.10 基準額以上となったレセプト一覧（令和元年度～令和3年度）

後期 被保険者1人当たり高額レセプト疾病中分類別医療費（上位10位）（3年平均）

■【男性】入院（医科）（単位:円）

順位	疾病中分類	医療費
1	その他の呼吸器系の疾患	54,410
2	その他の心疾患	50,133
3	脳梗塞	36,882
4	その他の悪性新生物<腫瘍>	34,354
5	腎不全	32,138
6	肺炎	27,914
7	慢性閉塞性肺疾患	25,792
8	アルツハイマー病	24,130
9	骨折	22,887
10	症状、徴候及び異常臨床所見・異常、検査所見で他に分類されな	13,600

■【女性】入院（医科）（単位:円）

順位	疾病中分類	医療費
1	骨折	40,881
2	その他の心疾患	37,196
3	脳梗塞	33,851
4	その他の呼吸器系の疾患	24,715
5	症状、徴候及び異常臨床所見・異常、検査所見で他に分類されな	22,769
6	その他の悪性新生物<腫瘍>	18,799
7	関節症	14,973
8	その他の消化器系の疾患	13,812
9	その他の循環器系の疾患	11,103
10	アルツハイマー病	10,505

■【男性】外来（医科+調剤）（単位:円）

順位	疾病中分類	医療費
1	腎不全	43,679
2	その他の悪性新生物<腫瘍>	31,880
3	白血病	11,418
4	気管、気管支及び肺の悪性新生物<腫瘍>	6,462
5	その他の眼及び付属器の疾患	1,670
6	その他の心疾患	863
7	白内障	823
8	その他の神経系の疾患	562
9	パーキンソン病	383
10	その他の血液及び造血器の疾患並びに免疫機構の障害	358

■【女性】外来（医科+調剤）（単位:円）

順位	疾病中分類	医療費
1	その他の悪性新生物<腫瘍>	32,677
2	気管、気管支及び肺の悪性新生物<腫瘍>	7,602
3	甲状腺障害	3,787
4	乳房の悪性新生物<腫瘍>	2,538
5	その他の眼及び付属器の疾患	1,635
6	パーキンソン病	1,182
7	白内障	940
8	その他の呼吸器系の疾患	243
9	その他の血液及び造血器の疾患並びに免疫機構の障害	226
10	-	-

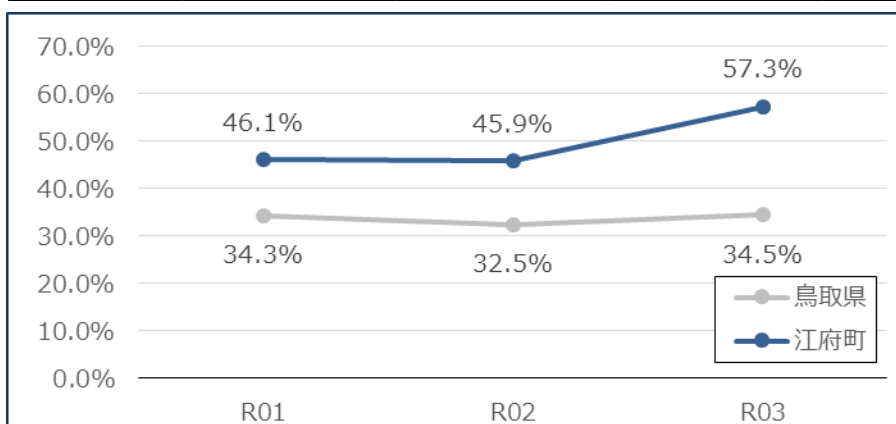
※30万円以上のレセプトを集計対象とする。

出典:KDB帳票No.10 基準額以上となったレセプト一覧（令和元年度～令和3年度）

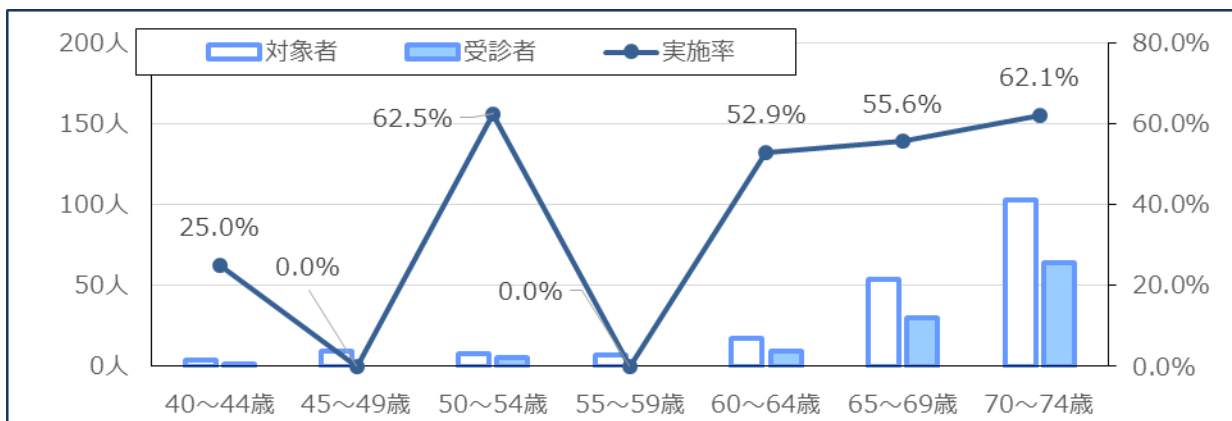
3. 健康診査の状況

国保 特定健康診査実施率

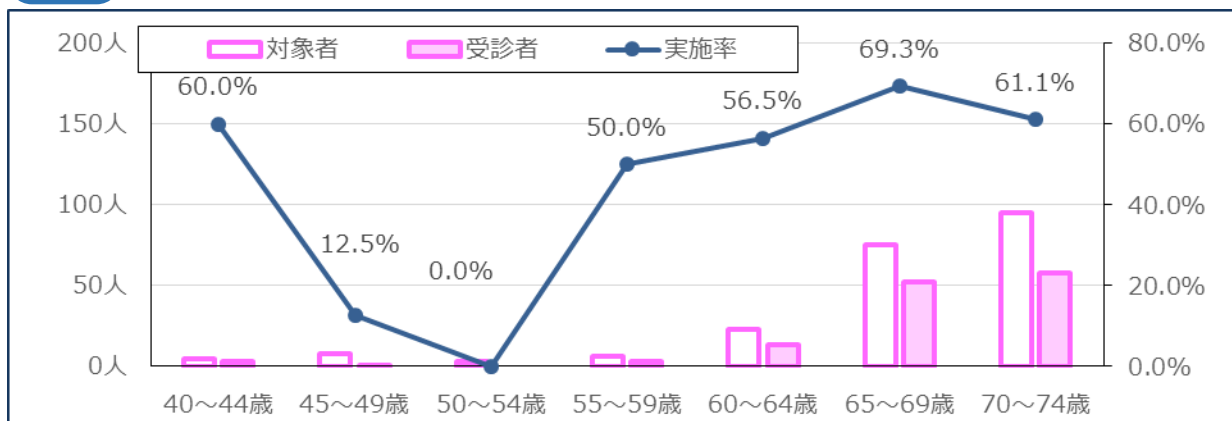
年度	対象者数			(参考) 県実施率	(参考) 国実施率
		受診者数	実施率		
R01	445人	205人	46.1%	34.3%	38.0%
R02	434人	199人	45.9%	32.5%	33.7%
R03	417人	239人	57.3%	34.5%	-



国保 【男性】年齢階層別特定健康診査実施率の状況 (令和3年度)



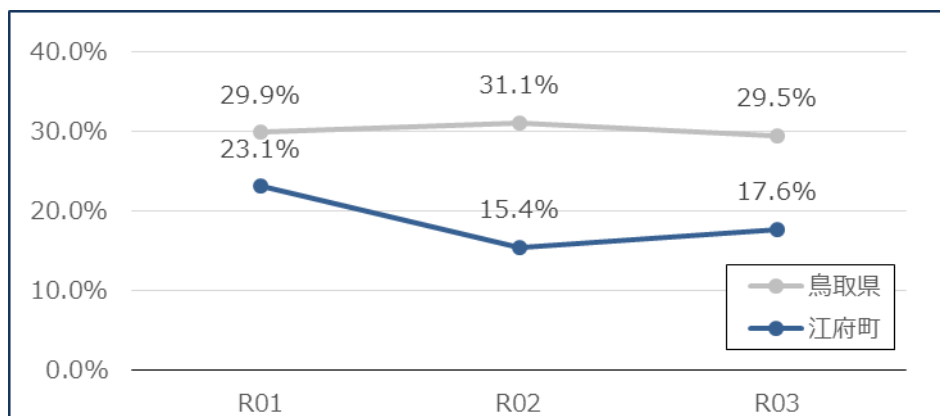
国保 【女性】年齢階層別特定健康診査実施率の状況 (令和3年度)



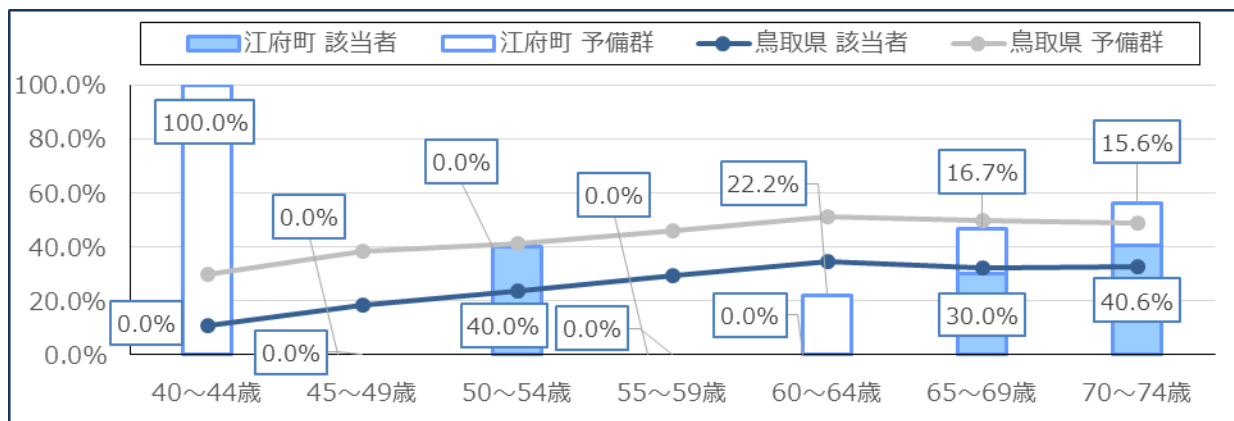
出典:特定健診データ管理システム法定報告資料(各年度)
 国実施率は、厚生労働省の「特定健康診査・特定保健指導の実施状況」を参照

国保 特定保健指導実施率

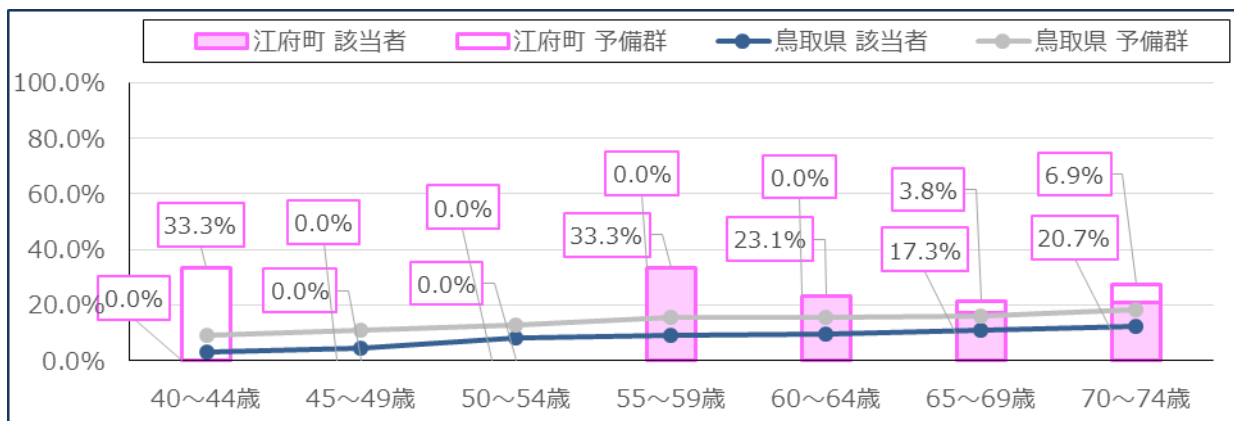
年度	対象者数			(参考) 県実施率	(参考) 国実施率
		受診者数	実施率		
R01	13人	3人	23.1%	29.9%	29.3%
R02	13人	2人	15.4%	31.1%	26.9%
R03	17人	3人	17.6%	29.5%	-



国保 【男性】年齢階級別メタボリックシンドローム該当者・予備群の割合（令和3年度）



国保 【女性】年齢階級別メタボリックシンドローム該当者・予備群の割合（令和3年度）



出典:特定健診データ管理システム法定報告資料（各年度）
 国実施率は、厚生労働省の「特定健康診査・特定保健指導の実施状況」を参照

国保 特定健診の質問票回答状況（令和3年度）

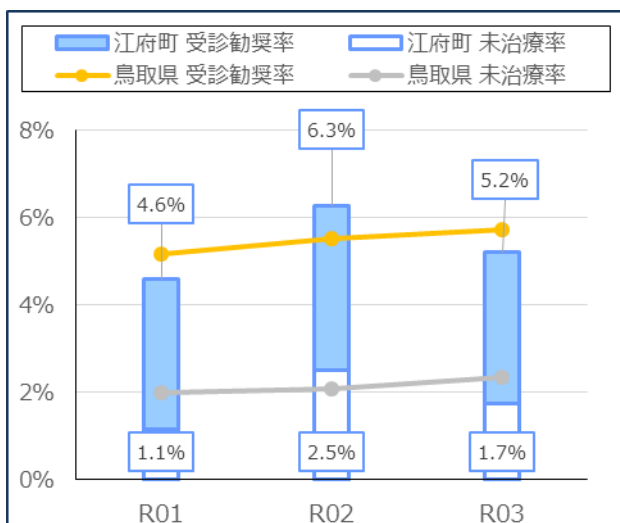
特定健診の質問票		男性		女性	
		江府町	標準化比	江府町	標準化比
服薬	高血圧症	49.5%	103.5	39.2%	114.1
	糖尿病	11.0%	80.8	13.1%	*198.4
	脂質異常症	46.8%	*174.0	47.7%	*139.1
既往歴	脳卒中	7.3%	138.8	2.5%	104.0
	心臓病	8.3%	87.4	2.5%	61.9
	慢性腎臓病・腎不全	3.1%	262.0	0.8%	134.9
	貧血	6.3%	121.6	19.7%	143.5
喫煙	喫煙	23.9%	121.3	3.8%	81.2
体重変化	20歳時体重から10kg以上増加	37.5%	86.0	25.4%	94.4
運動	1回30分以上の運動習慣なし	62.5%	114.8	68.9%	114.1
	1日1時間以上運動なし	40.6%	85.2	46.7%	98.4
	歩行速度遅い	51.0%	104.5	56.6%	113.8
食習慣	食べる速度が速い	26.0%	90.9	23.8%	100.9
	食べる速度が普通	61.5%	97.3	70.5%	102.2
	食べる速度が遅い	12.5%	152.9	5.7%	76.8
	週3回以上就寝前夕食	20.8%	115.2	13.1%	139.4
	週3回以上朝食を抜く	7.3%	81.9	4.1%	68.7
飲酒	毎日飲酒	35.4%	80.8	9.0%	82.7
	時々飲酒	29.2%	132.2	23.8%	113.6
	飲まない	35.4%	103.9	67.2%	98.6
	1日飲酒量（1合未満）	58.3%	121.1	88.5%	103.3
	1日飲酒量（1～2合）	34.4%	99.2	10.7%	91.4
	1日飲酒量（2～3合）	4.2%	*29.8	0.8%	38.0
	1日飲酒量（3合以上）	3.1%	99.0	0.0%	0.0
睡眠	睡眠不足	25.0%	120.6	26.2%	105.1
行動変容	改善意欲なし	38.5%	117.2	35.2%	*141.9
	改善意欲あり	29.2%	115.2	25.4%	88.4
	改善意欲ありかつ始めている	12.5%	105.3	10.7%	70.0
	取り組み済み6ヶ月未満	5.2%	67.8	8.2%	84.7
	取り組み済み6ヶ月以上	14.6%	65.5	20.5%	95.2
保健指導	保健指導利用しない	60.4%	94.4	75.4%	*125.2
口腔機能	咀嚼_何でも	83.3%	110.3	91.8%	115.0
	咀嚼_かみにくい	15.6%	67.4	8.2%	*41.6
	咀嚼_ほとんどかめない	1.0%	85.1	0.0%	0.0
食習慣	3食以外間食_毎日	12.5%	93.5	25.4%	96.6
	3食以外間食_時々	55.2%	97.5	54.1%	91.7
	3食以外間食_ほとんど摂取しない	32.3%	107.7	20.5%	139.3

※全国と比較をした時の年齢調整後の標準化比（間接法）を表示している。
 ※「*」は、全国に比べて有意な差(p<0.05)があることを意味する。

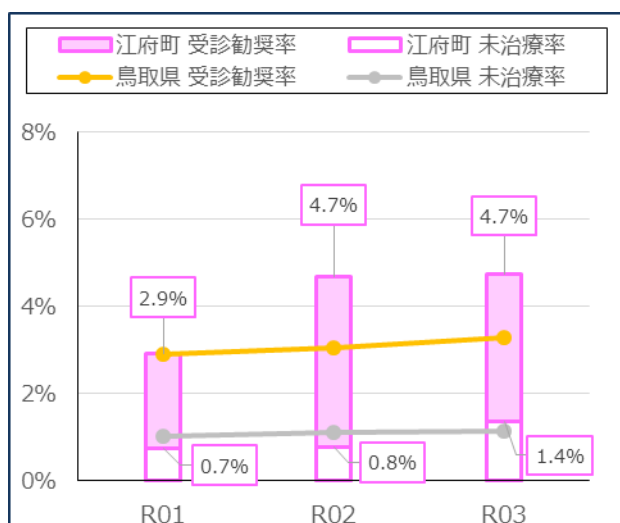
出典：KDB帳票No.6 質問票調査の状況（令和3年度）

国保 特定健診異常値受診勧奨者および未治療者の割合

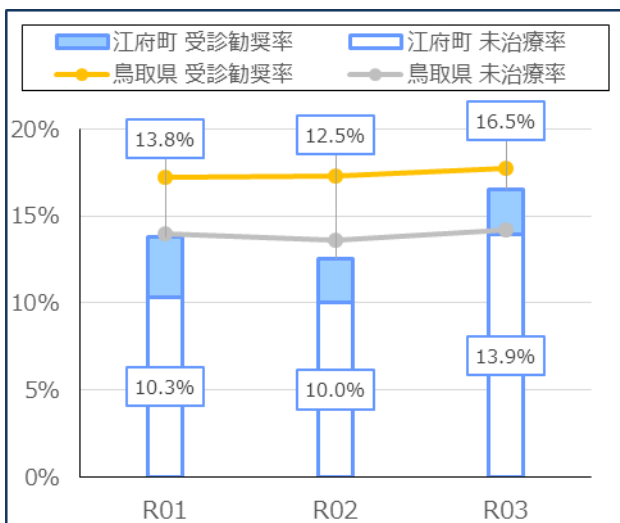
■【男性】（血糖）



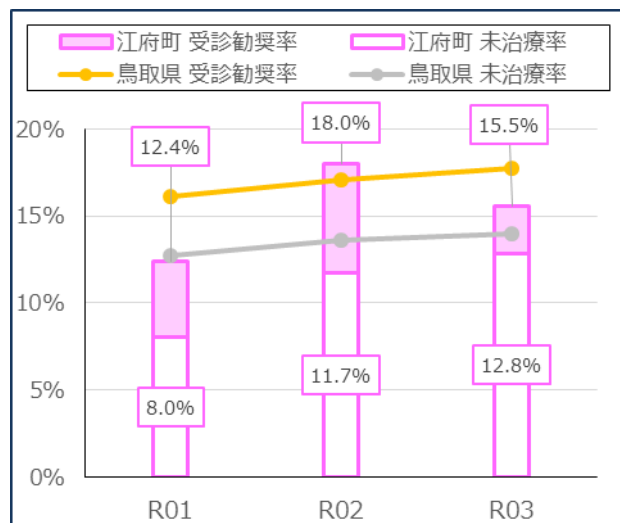
■【女性】（血糖）



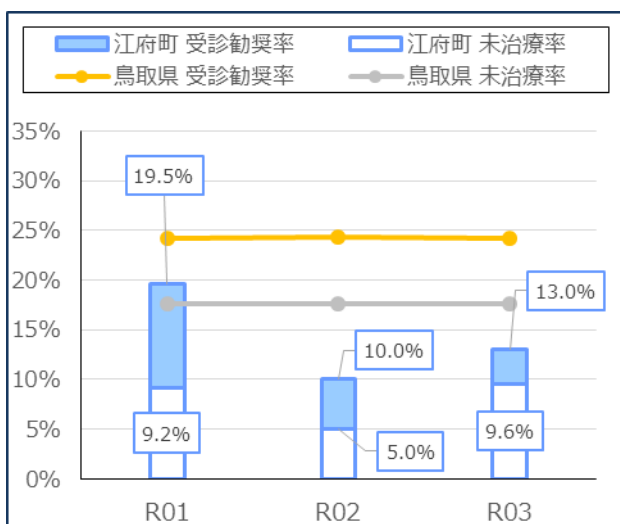
■【男性】（血圧）



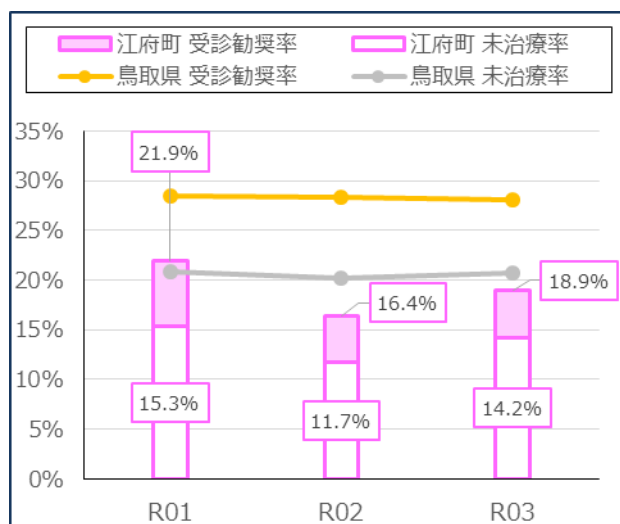
■【女性】（血圧）



■【男性】（脂質）



■【女性】（脂質）

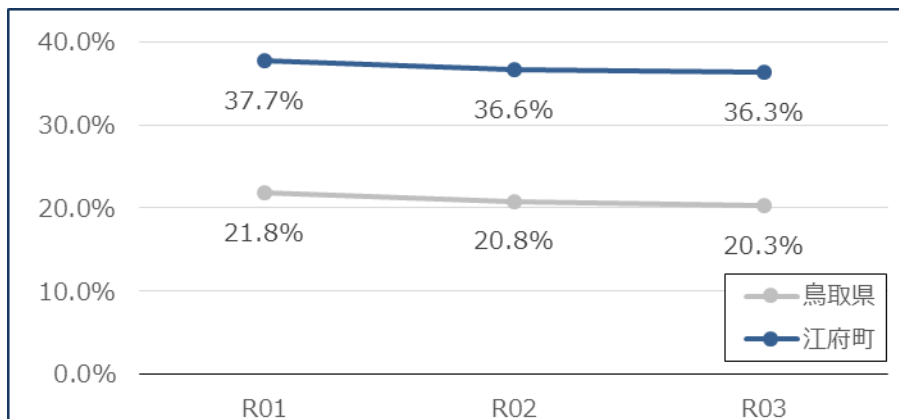


※異常値受診勧奨者・未治療者：健診結果が受診勧奨判定であり、質問票から服薬がない者、また、そのうち未治療の者

出典：KDB帳票No.76 介入支援対象者一覧表（栄養・重症化予防等）（各年度）

後期 後期高齢者医療健康診査実施率（令和3年度）

年度	対象者数	受診者数	（参考）	
			実施率	県実施率
R01	815人	307人	37.7%	21.8%
R02	790人	289人	36.6%	20.8%
R03	775人	281人	36.3%	20.3%



出典:KDB帳票No.4 市区町村別データ（各年度累計）

後期 後期高齢者の質問票回答状況（令和3年度）

後期高齢者の質問票		男性		女性	
		江府町	標準化比	江府町	標準化比
健康状態	よい	23.1%	87.7	24.5%	113.3
	まあよい	24.0%	131.0	12.6%	77.0
	ふつう	43.8%	96.5	50.9%	100.2
	あまりよくない	8.3%	95.0	10.7%	107.6
	よくない	0.8%	66.9	1.3%	101.4
心の健康状態	満足	31.4%	*62.3	45.3%	99.4
	やや満足	60.3%	*147.7	46.5%	104.2
	やや不満	7.4%	97.9	7.5%	88.7
	不満	0.8%	71.0	0.6%	49.4
食習慣	1日3食きちんと食べる	95.0%	100.3	96.9%	102.1
口腔機能	半年前に比べて固いものが食べにくい	21.5%	77.4	30.8%	97.7
	お茶や汁物等でむせる	21.5%	106.9	16.4%	74.0
体重変化	6カ月で2～3kg以上の体重減少	15.7%	132.3	10.1%	84.3
運動転倒	以前に比べて歩く速度が遅い	58.7%	97.0	66.0%	102.5
	この1年間に転んだ	24.0%	139.1	22.6%	110.6
	ウォーキング等の運動を週に1回以上	38.8%	*59.6	47.8%	82.2
認知機能	同じことを聞くなどの物忘れあり	19.0%	110.9	16.4%	87.8
	今日の日付がわからない時あり	25.6%	99.5	24.5%	87.8
喫煙	吸っている	5.8%	75.8	0.6%	33.7
	吸っていない	55.4%	97.7	97.5%	102.5
	やめた	38.8%	108.8	1.9%	61.9
社会参加	週に1回以上は外出	90.9%	102.2	82.4%	94.3
	家族や友人と付き合いがある	96.7%	105.3	96.2%	101.5
ソーシャルサポート	身近に相談できる人がいる	96.7%	103.0	94.3%	98.7

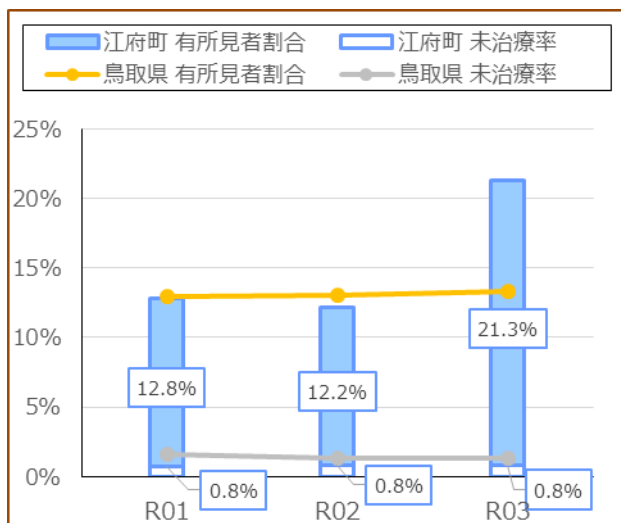
※全国と比較をした時の年齢調整後の標準化比（間接法）を表示している。

※「*」は、全国に比べて有意な差(p<0.05)があることを意味する。

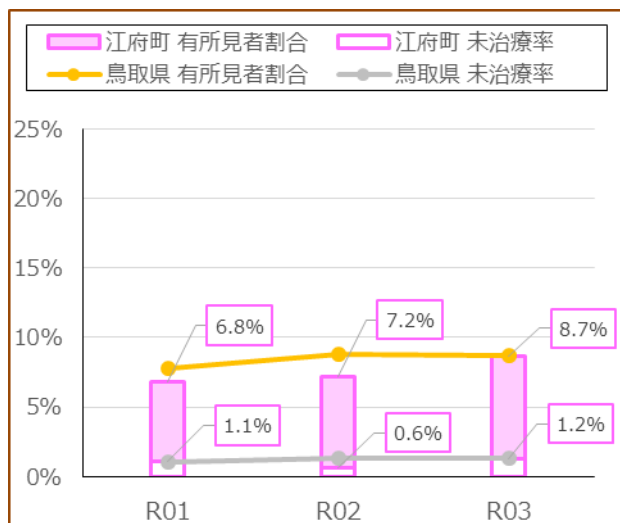
出典:KDB帳票No.6 質問票調査の状況（令和3年度）

後期 健診有所見者および未治療者の割合

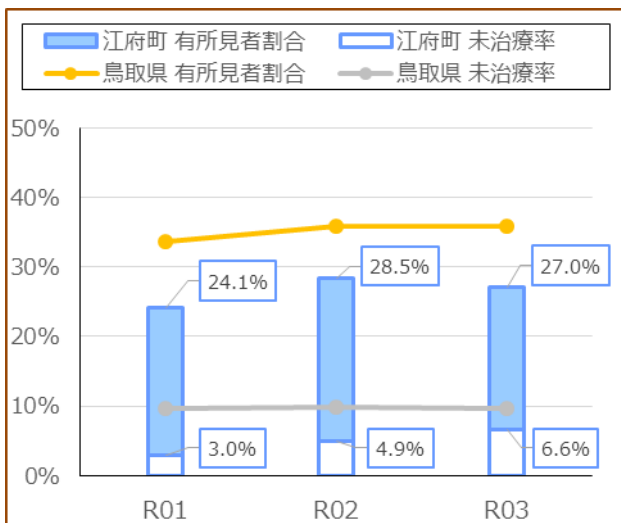
■【男性】（血糖）



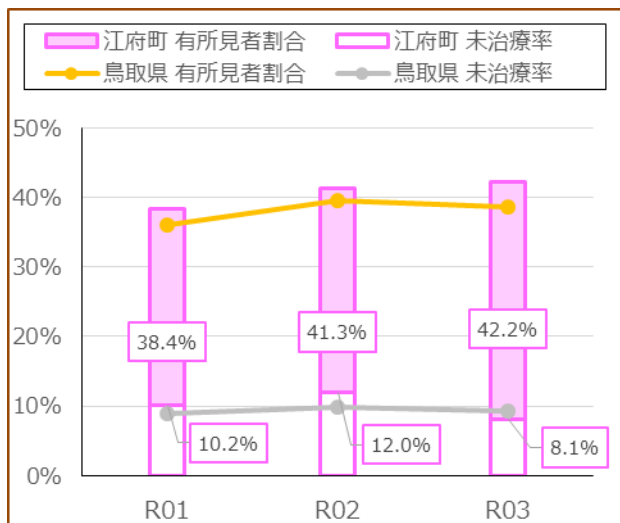
■【女性】（血糖）



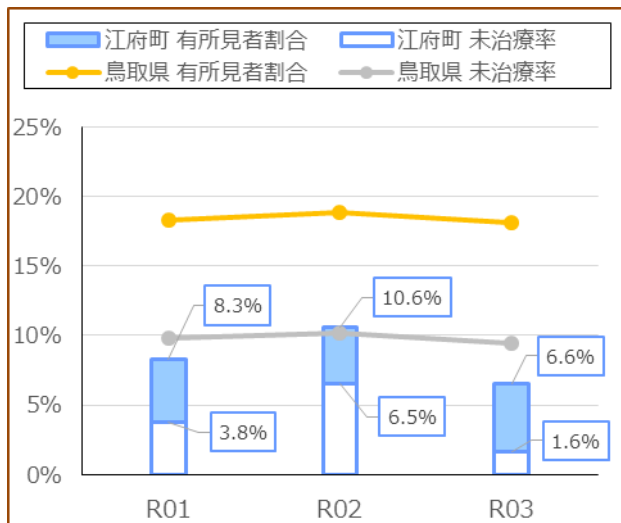
■【男性】（血圧）



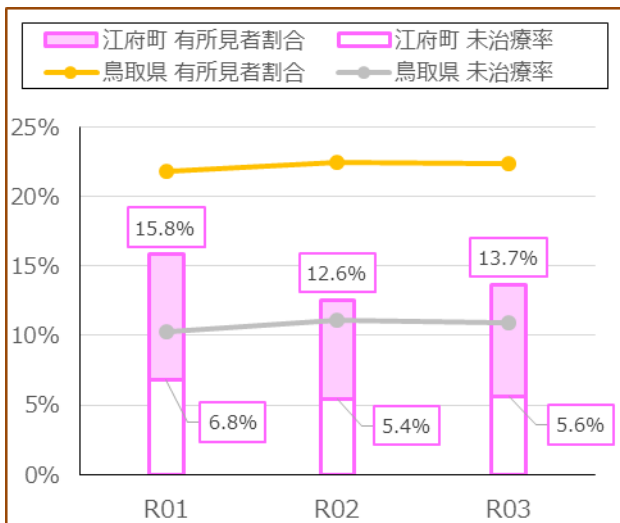
■【女性】（血圧）



■【男性】（脂質）



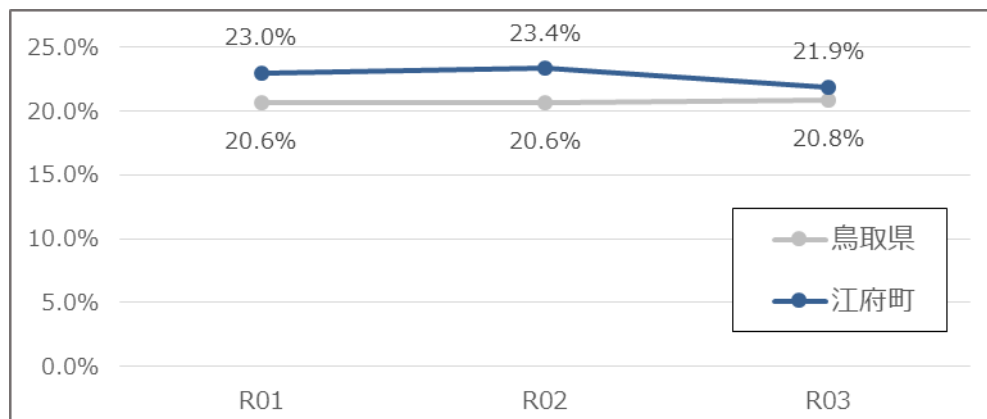
■【女性】（脂質）



※有所見者・未治療者：健診結果が受診勧奨判定である者、また、そのうち未治療の者
 出典：KDB帳票No.76 介入支援対象者一覧表（栄養・重症化予防等）（各年度）

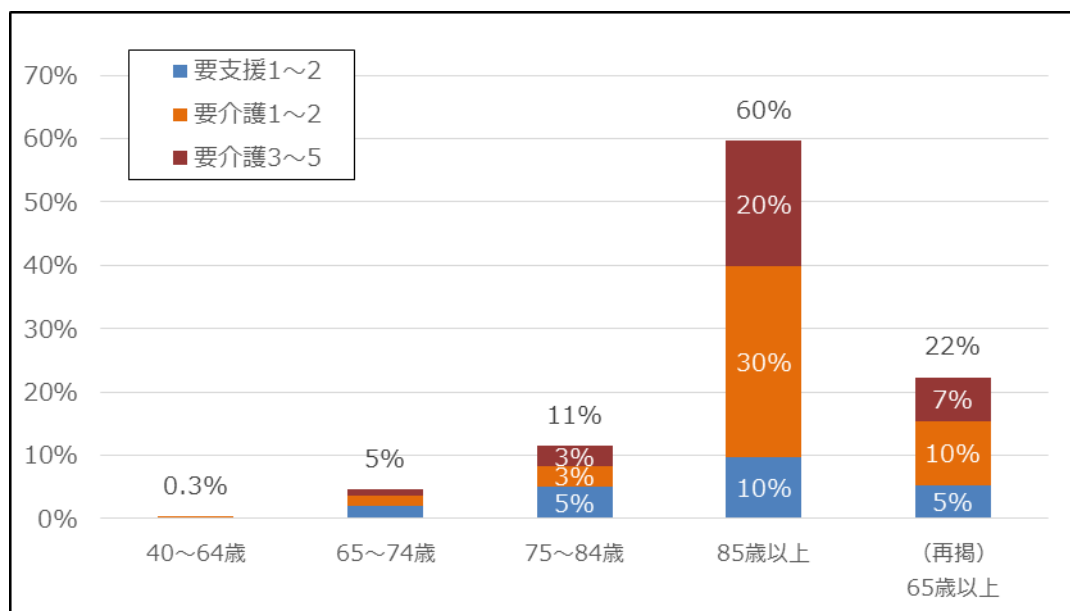
4. 介護の状況

■ 要介護認定率（年次推移）



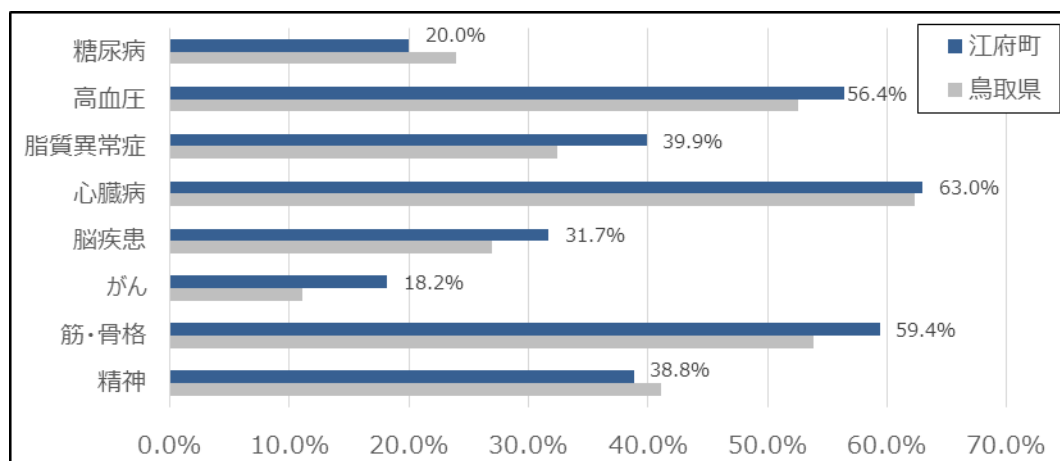
出典:KDB帳票No.1 地域の全体像の把握 (各年度累計)

■ 要介護認定率（年次推移）



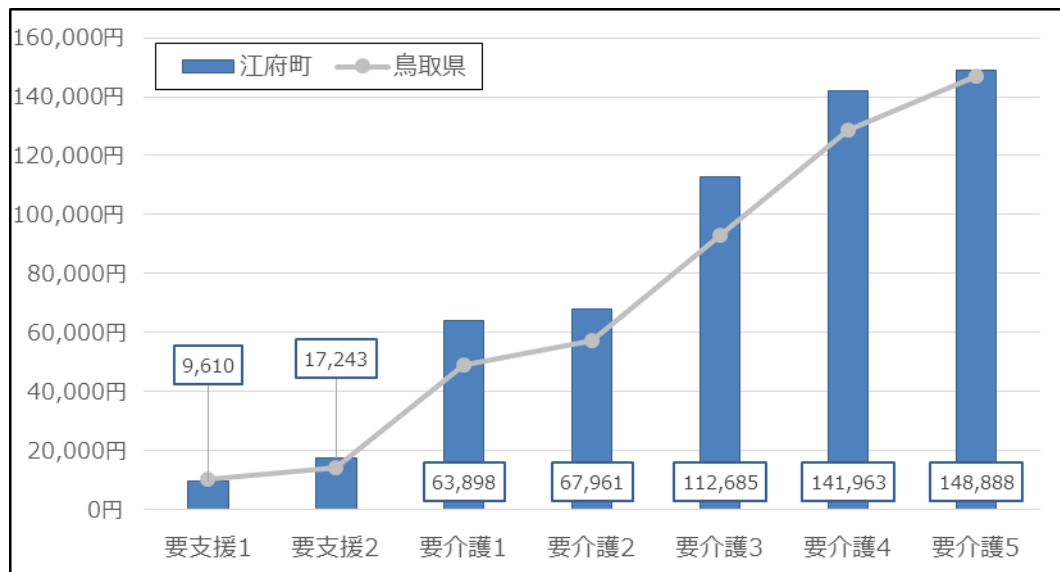
出典:KDB帳票No.47 要介護（支援）者認定状況(令和3年度)

■ 要支援・要介護認定者の有病状況（令和3年度）



出典:KDB帳票No.1 地域の全体像の把握 各年度(令和3年度)

■ 要介護度別 1 件当たり介護給付費（令和 3 年度）



出典:KDB帳票No. 1 地域の全体像の把握 各年度(令和 3 年度)

5. まとめ

医療費の状況	<ul style="list-style-type: none"> ・国保において、男女ともに筋骨格の入院外来医療費が県平均より高いが、後期においては女性の外来医療費を除いて県平均より低い。 ・後期において、男女ともに循環器の入院外来医療費が県平均より高く、国保でも男性の入院外来医療費が県平均より高い。(県P21-22、町P3-4) ・国保において、男女ともに高血圧性疾患及び脂質異常症、腎不全の外来医療費が県平均より高く、特に女性の腎不全外来医療費は県平均より約4倍高い(県P23、町P5) ・国保において、歯科の受診率及び医療費ともに県内で上位に入る。(県P29)
健康診査の状況	<ul style="list-style-type: none"> ・国保の健康診査実施率は県内で最も高く、新規受診者割合は県内2番目に高い。(県P48-50) ・後期の健康診査実施率は県内2番目に高く、3年連続受診者割合は県内2番目に高い。(県P53-54) ・国保、後期ともに、肥満者の割合が県内で上位に入る。(県P57-58)
介護の状況	<ul style="list-style-type: none"> ・要介護度別1件当たりの介護給付費は、要支援 2、要介護 1～5において県平均より高い。(町P16) ・要介護認定者において、がん、筋骨格の有病率が県平均より高い。(県P66)
健康スコアリングから見える課題、助言等	<ul style="list-style-type: none"> ・国保の肥満、血圧、脂質、肝機能リスクが県平均より高く、後期においても肥満肝機能リスクは県平均より高い。(県P73-76)また、国保の特定健診の結果から、“1回30分以上の運動なし”の人の割合が国と比較して高く、後期健診の質問票から“ウォーキング等の運動を週に1回以上行う”人の割合が国と比較して低い為、運動習慣に重点をおいた生活習慣病対策の推進が必要であると考え。(町P11、13)