

# 【別冊】各市町村の状況 - 岩美町

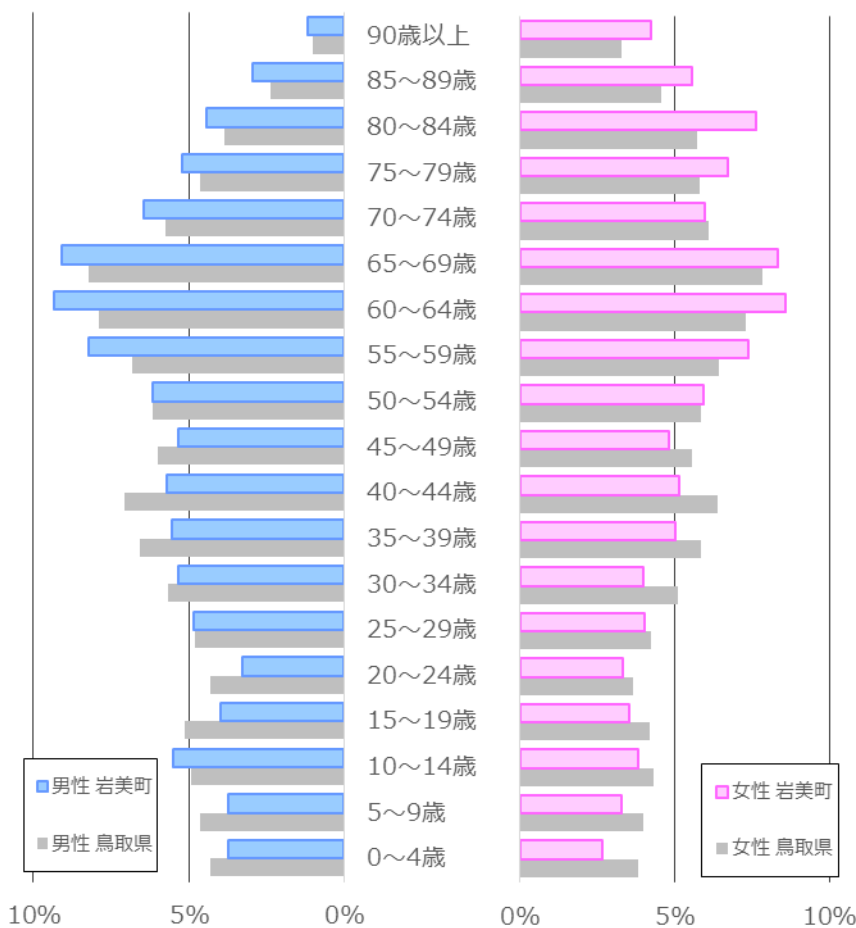
## 1. 概要

人口総数	11,484人	
高齢化率	34.1%	

	国保	後期
被保険者数	2,698人	2,105人
人口に占める被保険者数の割合	23.5%	18.3%
平均年齢	58.歳	84.歳

出典: KDB帳票No. 3 健診・医療・介護データからみる地域の健康課題 (令和3年度累計)

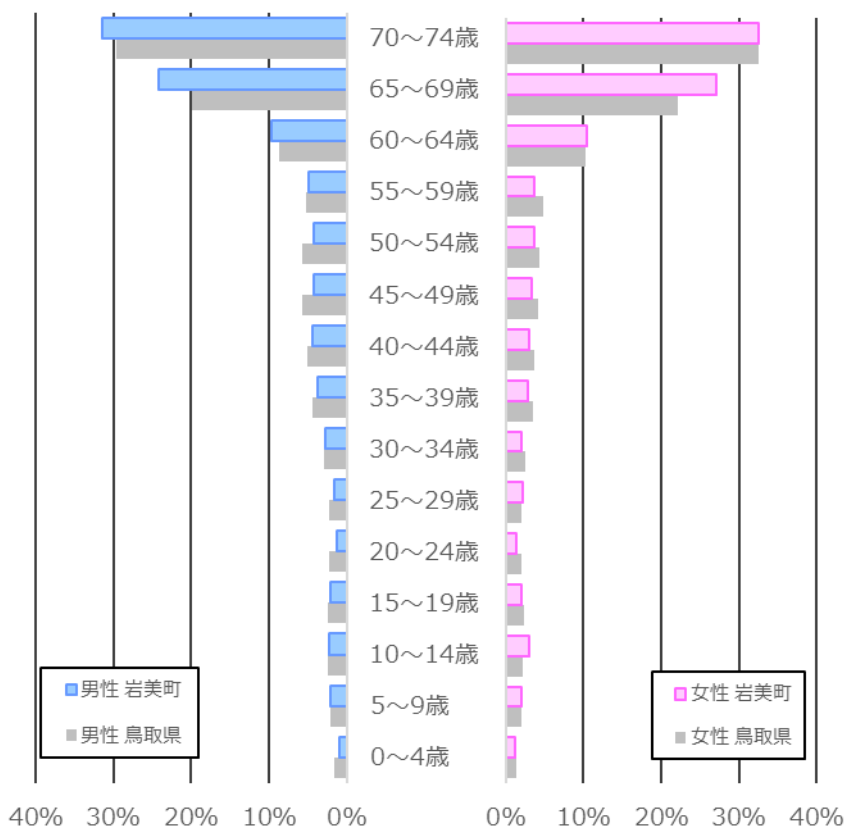
### ■ 人口ピラミッド (平成27年度)



年齢階層	人口	
	男性	女性
0～4歳	202人	161人
5～9歳	202人	199人
10～14歳	299人	232人
15～19歳	217人	214人
20～24歳	179人	201人
25～29歳	263人	244人
30～34歳	291人	240人
35～39歳	302人	304人
40～44歳	311人	312人
45～49歳	289人	291人
50～54歳	334人	358人
55～59歳	446人	446人
60～64歳	507人	520人
65～69歳	495人	505人
70～74歳	350人	360人
75～79歳	284人	407人
80～84歳	240人	462人
85～89歳	161人	336人
90歳以上	64人	256人
合計	5,436人	6,048人

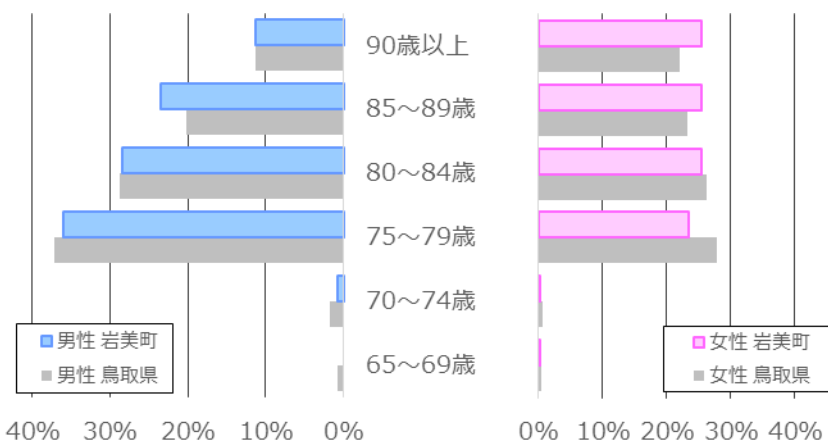
出典: KDB帳票No. 5 人口及び被保険者の状況 (令和3年度累計)

**国保** 国保被保険者数ピラミッド（令和3年度）



年齢階層	人口	
	男性	女性
0~4歳	12人	16人
5~9歳	29人	26人
10~14歳	31人	39人
15~19歳	29人	27人
20~24歳	18人	18人
25~29歳	22人	30人
30~34歳	38人	27人
35~39歳	51人	37人
40~44歳	60人	40人
45~49歳	58人	44人
50~54歳	57人	48人
55~59歳	67人	48人
60~64歳	132人	140人
65~69歳	328人	363人
70~74歳	428人	435人
合計	1,360人	1,338人

**後期** 後期被保険者数ピラミッド（令和3年度）

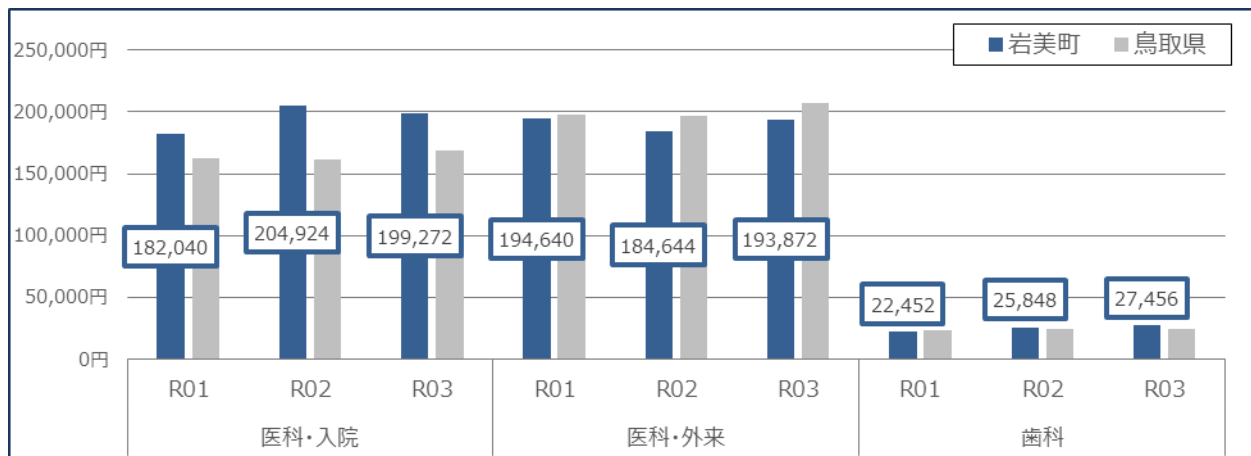


年齢階層	人口	
	男性	女性
65~69歳	0人	2人
70~74歳	6人	2人
75~79歳	278人	311人
80~84歳	219人	340人
85~89歳	182人	339人
90歳以上	87人	339人
合計	772人	1,333人

出典: KDB帳票No.5 人口及び被保険者の状況（令和3年度累計）

## 2. 医療費の状況

### 国保 被保険者 1 人当たり年間医療費



※ 医科・外及び歯科は、各レセプトとそれに紐づく調剤レセプトが対象である。

出典:KDB帳票No.4 市区町村別データ (各年度累計)

### 国保 疾病大分類別被保険者 1 人当たり年間医療費 (3年平均)

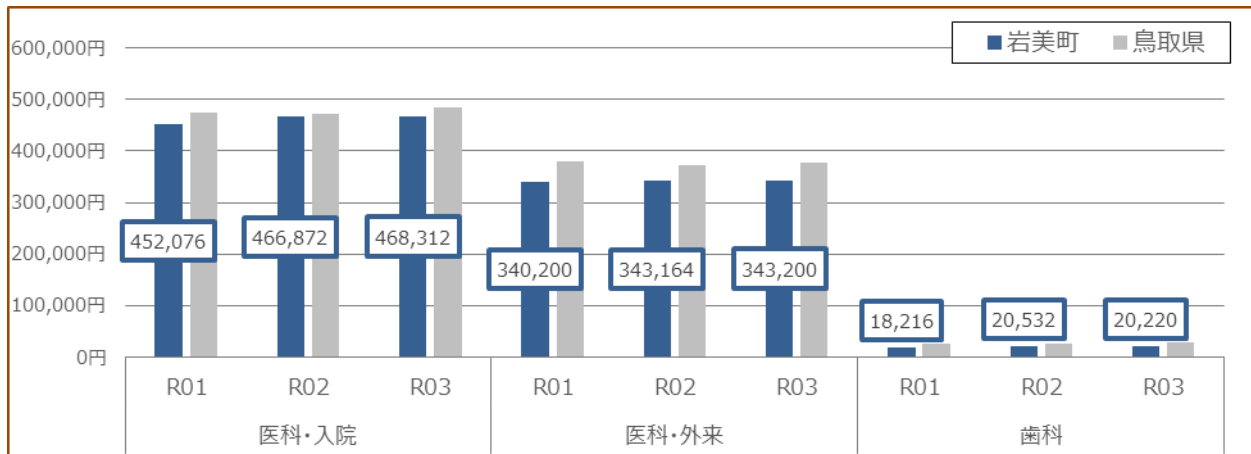
(単位:円)

番号	疾病大分類	医科・入院				医科・外来+調剤			
		男性		女性		男性		女性	
		医療費	順位	医療費	順位	医療費	順位	医療費	順位
1	感染症及び寄生虫症	2,801	12	1,569	15	4,243	11	3,335	12
2	新生物<腫瘍>	60,252	1	22,820	1	35,098	3	22,040	3
3	血液及び造血器の疾患 並びに免疫機構の障害	823	14	4,452	11	531	16	3,642	11
4	内分泌、栄養及び代謝疾患	5,675	10	2,359	13	35,462	1	27,384	2
5	精神及び行動の障害	16,433	6	22,169	2	7,557	9	7,115	9
6	神経系の疾患	28,384	3	6,269	9	10,010	7	5,509	10
7	眼及び付属器の疾患	3,138	11	4,087	12	6,600	10	7,761	7
8	耳及び乳様突起の疾患	461	15	843	17	1,128	14	1,374	16
9	循環器系の疾患	36,628	2	19,336	3	27,369	4	20,242	5
10	呼吸器系の疾患	9,452	8	16,808	4	10,013	6	7,639	8
11	消化器系の疾患	12,758	7	6,932	8	12,055	5	10,512	6
12	皮膚及び皮下組織の疾患	90	16	5,902	10	2,743	12	3,162	13
13	筋骨格系及び結合組織の疾患	17,753	5	14,703	6	8,629	8	20,447	4
14	尿路性器系の疾患	22,444	4	16,641	5	35,315	2	37,249	1
15	妊娠、分娩及び産じょく	0	18	1,198	16	0	18	98	17
16	周産期に発生した病態	23	17	617	18	0	18	1	19
17	先天奇形、変形及び染色体異常	0	18	0	19	18	17	35	18
18	症状、徴候及び異常臨床検査所見 で他に分類されないもの	1,895	13	1,814	14	962	15	1,435	15
19	損傷、中毒及びその他の外因の影響	8,367	9	9,176	7	1,941	13	1,977	14
合計		227,378	-	157,695	-	199,674	-	180,958	-

※傷病名不詳等の疾病分類できないレセプトは集計対象外としている。

出典:KDB帳票No.42 疾病別医療費分析(大分類)(令和元年度~令和3年度)

後期 被保険者 1 人当たり年間医療費



※ 医科・外及び歯科は、各レセプトとそれに紐づく調剤レセプトが対象である。

出典:KDB帳票No.4 市区町村別データ (各年度累計)

後期 疾病大分類別被保険者 1 人当たり年間医療費 (3年平均)

(単位:円)

番号	疾病大分類	医科・入院				医科・外来+調剤			
		男性		女性		男性		女性	
		医療費	順位	医療費	順位	医療費	順位	医療費	順位
1	感染症及び寄生虫症	3,771	14	4,067	12	9,668	10	5,750	10
2	新生物<腫瘍>	84,482	2	26,962	7	75,242	2	28,047	4
3	血液及び血管系の疾患並びに免疫機構の障害	8,518	10	3,208	14	4,636	13	912	16
4	内分泌、栄養及び代謝疾患	8,387	12	5,772	11	45,857	4	34,266	3
5	精神及び行動の障害	38,076	6	16,039	8	1,709	16	2,455	13
6	神経系の疾患	31,756	7	27,504	6	19,847	8	24,749	7
7	眼及び付属器の疾患	8,407	11	3,992	13	18,053	9	15,951	8
8	耳及び乳様突起の疾患	354	16	292	16	1,767	15	2,030	15
9	循環器系の疾患	138,323	1	102,728	1	80,760	1	61,747	1
10	呼吸器系の疾患	81,499	3	33,660	4	21,143	7	8,587	9
11	消化器系の疾患	29,875	8	31,965	5	25,148	5	24,997	6
12	皮膚及び皮下組織の疾患	1,880	15	1,414	15	6,434	11	3,744	11
13	筋骨格系及び結合組織の疾患	39,732	5	67,542	2	21,186	6	54,173	2
14	尿路器系の疾患	29,002	9	14,580	9	72,462	3	27,176	5
15	妊娠、分娩及び産じょく	0	17	0	17	0	18	0	18
16	周産期に発生した病態	0	17	0	17	0	18	0	18
17	先天奇形、変形及び染色体異常	0	17	0	17	8	17	7	17
18	症状、徴候及び異常臨床検査所見で他に分類されないもの	7,835	13	10,628	10	3,983	14	2,195	14
19	損傷、中毒及びその他の外因の影響	43,754	4	42,040	3	5,370	12	3,412	12
合計		555,652	-	392,394	-	413,274	-	300,200	-

※ 傷病名不詳等の疾病分類できないレセプトは集計対象外としている。

出典:KDB帳票No.42 疾病別医療費分析 (大分類) (令和元年度~令和3年度)

**国保** 疾病中分類別被保険者1人当たり医療費（上位10位）（3年平均）

**■【男性】入院（医科）** (単位:円)

順位	疾病中分類	医療費
1	その他の悪性新生物<腫瘍>	20,970
2	腎不全	17,558
3	気管、気管支及び肺の悪性新生物<腫瘍>	13,446
4	その他の心疾患	13,227
5	その他の神経系の疾患	13,139
6	虚血性心疾患	9,265
7	直腸S状結腸移行部及び直腸の悪性新生物<腫瘍>	8,061
8	その他の消化器系の疾患	7,970
9	その他の筋骨格系及び結合組織の疾患	7,382
10	胃の悪性新生物<腫瘍>	7,240

**■【男性】外来（医科+調剤）** (単位:円)

順位	疾病中分類	医療費
1	腎不全	31,527
2	糖尿病	27,862
3	その他の悪性新生物<腫瘍>	14,641
4	高血圧性疾患	11,998
5	その他の心疾患	10,975
6	気管、気管支及び肺の悪性新生物<腫瘍>	10,491
7	その他の消化器系の疾患	7,883
8	その他の神経系の疾患	5,063
9	その他の眼及び付属器の疾患	4,647
10	脂質異常症	4,633

**■【女性】入院（医科）** (単位:円)

順位	疾病中分類	医療費
1	腎不全	14,828
2	統合失調症、統合失調症型障害及び妄想性障害	13,487
3	その他の心疾患	9,881
4	その他の悪性新生物<腫瘍>	7,696
5	肺炎	7,227
6	その他の呼吸器系の疾患	6,829
7	骨折	5,691
8	気分（感情）障害（躁うつ病を含む）	5,215
9	その他の消化器系の疾患	4,912
10	脳梗塞	4,683

**■【女性】外来（医科+調剤）** (単位:円)

順位	疾病中分類	医療費
1	腎不全	30,608
2	糖尿病	16,191
3	高血圧性疾患	11,207
4	乳房の悪性新生物<腫瘍>	9,622
5	脂質異常症	6,963
6	その他の心疾患	6,493
7	その他の消化器系の疾患	6,125
8	炎症性多発性関節障害	5,907
9	その他の眼及び付属器の疾患	5,446
10	骨の密度及び構造の障害	5,122

出典：KDB帳票No.43 疾病別医療費分析（中分類）（令和元年度～令和3年度）

## 後期 疾病中分類別被保険者1人当たり医療費（上位10位）（3年平均）

## ■【男性】入院（医科）（単位:円）

順位	疾病中分類	医療費
1	その他の心疾患	77,060
2	その他の悪性新生物<腫瘍>	41,063
3	その他の呼吸器系の疾患	38,521
4	脳梗塞	34,198
5	骨折	26,550
6	その他の筋骨格系及び結合組織の疾患	25,931
7	肺炎	23,582
8	腎不全	22,832
9	その他の消化器系の疾患	14,481
10	血管性及び詳細不明の認知症	14,188

## ■【男性】外来（医科+調剤）（単位:円）

順位	疾病中分類	医療費
1	腎不全	59,805
2	その他の心疾患	53,151
3	糖尿病	39,376
4	その他の悪性新生物<腫瘍>	38,506
5	高血圧性疾患	17,324
6	その他の消化器系の疾患	16,494
7	その他の眼及び付属器の疾患	14,010
8	気管、気管支及び肺の悪性新生物<腫瘍>	13,775
9	慢性閉塞性肺疾患	10,562
10	アルツハイマー病	8,810

## ■【女性】入院（医科）（単位:円）

順位	疾病中分類	医療費
1	その他の心疾患	61,054
2	その他の筋骨格系及び結合組織の疾患	37,338
3	骨折	37,010
4	その他の消化器系の疾患	20,039
5	脳梗塞	19,633
6	肺炎	14,742
7	その他の呼吸器系の疾患	14,020
8	その他の神経系の疾患	13,692
9	その他（上記以外のもの）	13,414
10	虚血性心疾患	12,234

## ■【女性】外来（医科+調剤）（単位:円）

順位	疾病中分類	医療費
1	その他の心疾患	34,107
2	糖尿病	25,600
3	高血圧性疾患	21,087
4	骨の密度及び構造の障害	20,232
5	腎不全	17,046
6	その他の消化器系の疾患	15,951
7	関節症	14,368
8	アルツハイマー病	14,349
9	その他の悪性新生物<腫瘍>	13,753
10	その他の眼及び付属器の疾患	11,027

出典:KDB帳票No.43 疾病別医療費分析（中分類）（令和元年度～令和3年度）

**国保** 被保険者1人当たり高額レセプト疾病中分類別医療費（上位10位）（3年平均）

## ■【男性】入院（医科）

（単位:円）

順位	疾病中分類	医療費
1	その他の悪性新生物<腫瘍>	20,404
2	腎不全	17,055
3	気管、気管支及び肺の悪性新生物<腫瘍>	12,930
4	その他の神経系の疾患	12,629
5	その他の心疾患	11,777
6	虚血性心疾患	9,093
7	直腸S状結腸移行部及び直腸の悪性新生物<腫瘍>	7,605
8	胃の悪性新生物<腫瘍>	6,983
9	その他の消化器系の疾患	6,950
10	その他の筋骨格系及び結合組織の疾患	6,897

## ■【男性】外来（医科+調剤）

（単位:円）

順位	疾病中分類	医療費
1	腎不全	29,506
2	気管、気管支及び肺の悪性新生物<腫瘍>	8,059
3	その他の悪性新生物<腫瘍>	6,913
4	その他の呼吸器系の疾患	2,846
5	胃の悪性新生物<腫瘍>	2,834
6	肝及び肝内胆管の悪性新生物<腫瘍>	916
7	直腸S状結腸移行部及び直腸の悪性新生物<腫瘍>	648
8	白内障	291
9	その他の眼及び付属器の疾患	242
10	その他の理由による保健サービスの利用者	236

## ■【女性】入院（医科）

（単位:円）

順位	疾病中分類	医療費
1	腎不全	14,399
2	統合失調症、統合失調症型障害及び妄想性障害	13,242
3	その他の心疾患	9,412
4	その他の悪性新生物<腫瘍>	7,528
5	肺炎	7,124
6	その他の呼吸器系の疾患	6,442
7	骨折	5,401
8	気分（感情）障害（躁うつ病を含む）	4,668
9	脳梗塞	4,535
10	直腸S状結腸移行部及び直腸の悪性新生物<腫瘍>	4,243

## ■【女性】外来（医科+調剤）

（単位:円）

順位	疾病中分類	医療費
1	腎不全	27,706
2	乳房の悪性新生物<腫瘍>	6,892
3	貧血	2,817
4	その他の悪性新生物<腫瘍>	2,447
5	その他の心疾患	2,436
6	胃の悪性新生物<腫瘍>	1,970
7	気管、気管支及び肺の悪性新生物<腫瘍>	1,889
8	炎症性多発性関節障害	1,435
9	糸球体疾患及び腎尿細管間質性疾患	1,413
10	その他の内分泌、栄養及び代謝障害	977

※30万円以上のレセプトを集計対象とする。

出典:KDB帳票No.10 基準額以上となったレセプト一覧（令和元年度～令和3年度）

## 後期 被保険者1人当たり高額レセプト疾病中分類別医療費（上位10位）（3年平均）

## ■【男性】入院（医科）（単位:円）

順位	疾病中分類	医療費
1	その他の心疾患	70,072
2	その他の悪性新生物<腫瘍>	39,890
3	その他の呼吸器系の疾患	35,193
4	脳梗塞	31,741
5	骨折	25,465
6	その他の筋骨格系及び結合組織の疾患	23,316
7	腎不全	21,208
8	肺炎	20,894
9	血管性及び詳細不明の認知症	13,913
10	頭蓋内損傷及び内臓の損傷	13,605

## ■【女性】入院（医科）（単位:円）

順位	疾病中分類	医療費
1	その他の心疾患	54,043
2	骨折	35,443
3	その他の筋骨格系及び結合組織の疾患	34,141
4	脳梗塞	18,328
5	その他の消化器系の疾患	18,161
6	肺炎	13,447
7	その他の神経系の疾患	13,080
8	その他の呼吸器系の疾患	13,005
9	虚血性心疾患	11,802
10	アルツハイマー病	9,978

## ■【男性】外来（医科+調剤）（単位:円）

順位	疾病中分類	医療費
1	腎不全	48,927
2	その他の悪性新生物<腫瘍>	14,945
3	気管、気管支及び肺の悪性新生物<腫瘍>	11,369
4	白血病	7,051
5	肝及び肝内胆管の悪性新生物<腫瘍>	3,598
6	その他の血液及び造血器の疾患並びに免疫機構の障害	2,918
7	その他損傷及びその他外因の影響	2,587
8	胃の悪性新生物<腫瘍>	1,726
9	真菌症	1,219
10	直腸S状結腸移行部及び直腸の悪性新生物<腫瘍>	967

## ■【女性】外来（医科+調剤）（単位:円）

順位	疾病中分類	医療費
1	その他の悪性新生物<腫瘍>	9,969
2	腎不全	9,135
3	気管、気管支及び肺の悪性新生物<腫瘍>	5,822
4	脊椎障害（脊椎症を含む）	1,189
5	炎症性多発性関節障害	1,071
6	屈折及び調節の障害	997
7	その他の眼及び付属器の疾患	674
8	結腸の悪性新生物<腫瘍>	538
9	喘息	464
10	白内障	377

※30万円以上のレセプトを集計対象とする。

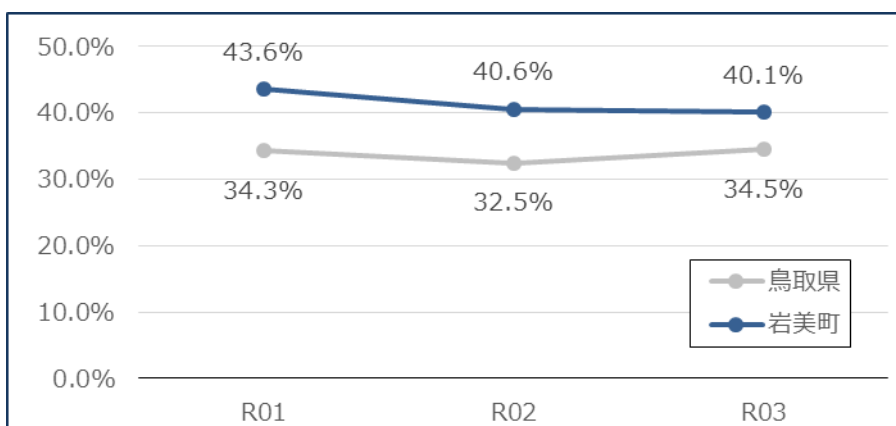
出典:KDB帳票No.10 基準額以上となったレセプト一覧（令和元年度～令和3年度）



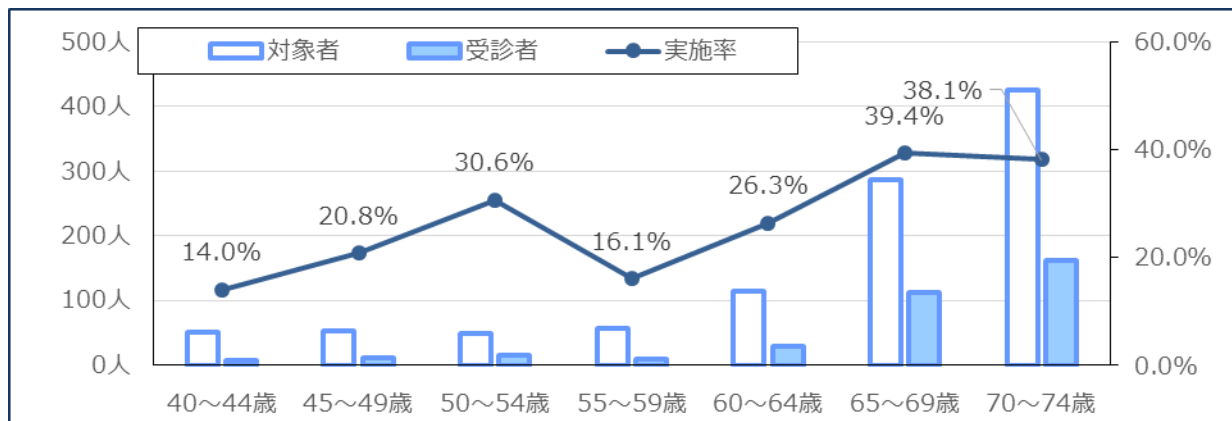
### 3. 健康診査の状況

#### 国保 特定健康診査実施率

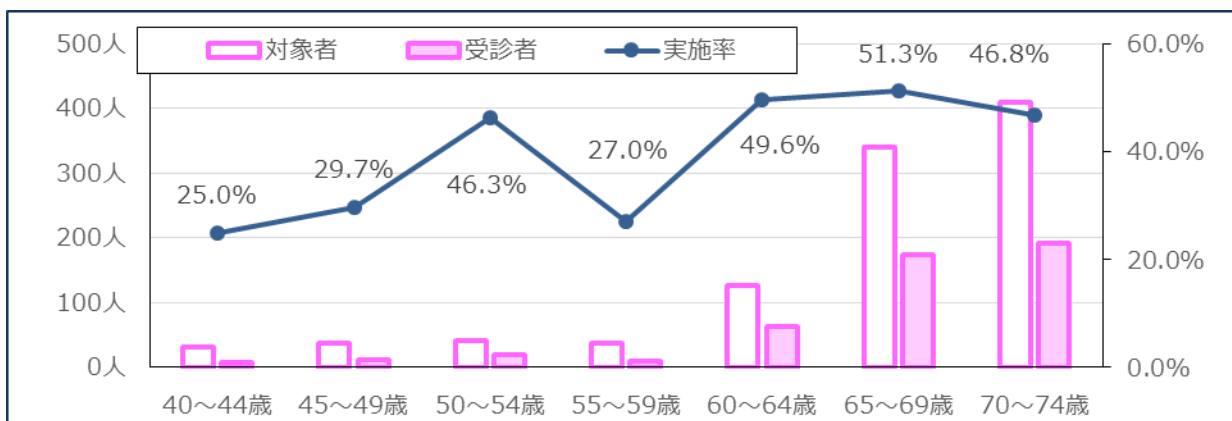
年度	対象者数			(参考) 県実施率	(参考) 国実施率
		受診者数	実施率		
R01	2,103人	916人	43.6%	34.3%	38.0%
R02	2,097人	851人	40.6%	32.5%	33.7%
R03	2,059人	825人	40.1%	34.5%	—



#### 国保 【男性】年齢階層別特定健康診査実施率の状況 (令和3年度)



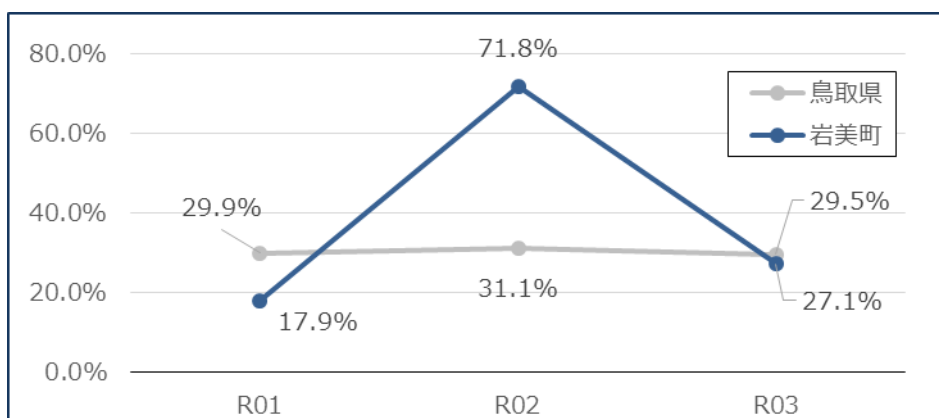
#### 国保 【女性】年齢階層別特定健康診査実施率の状況 (令和3年度)



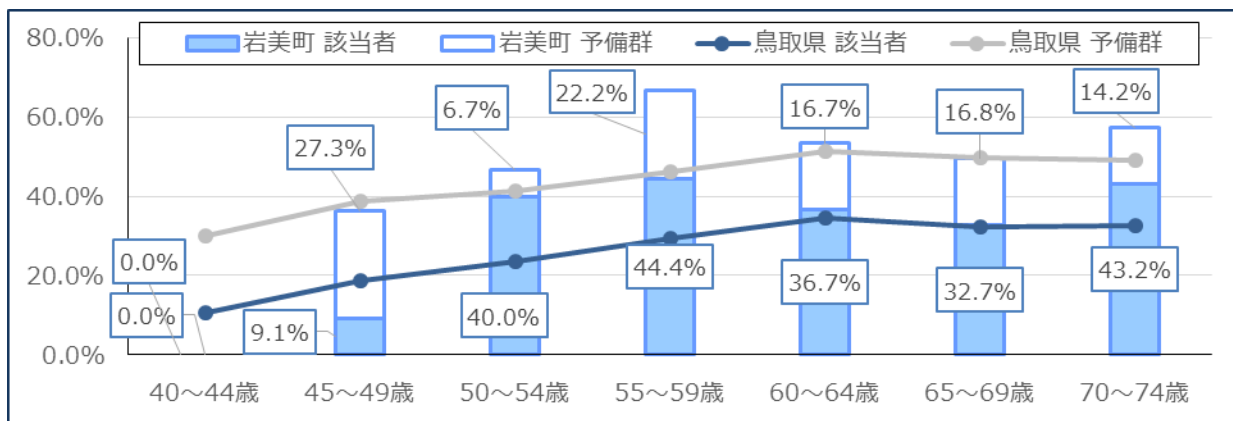
出典:特定健診データ管理システム法定報告資料(各年度)  
 国実施率は、厚生労働省の「特定健康診査・特定保健指導の実施状況」を参照

**国保** 特定保健指導実施率

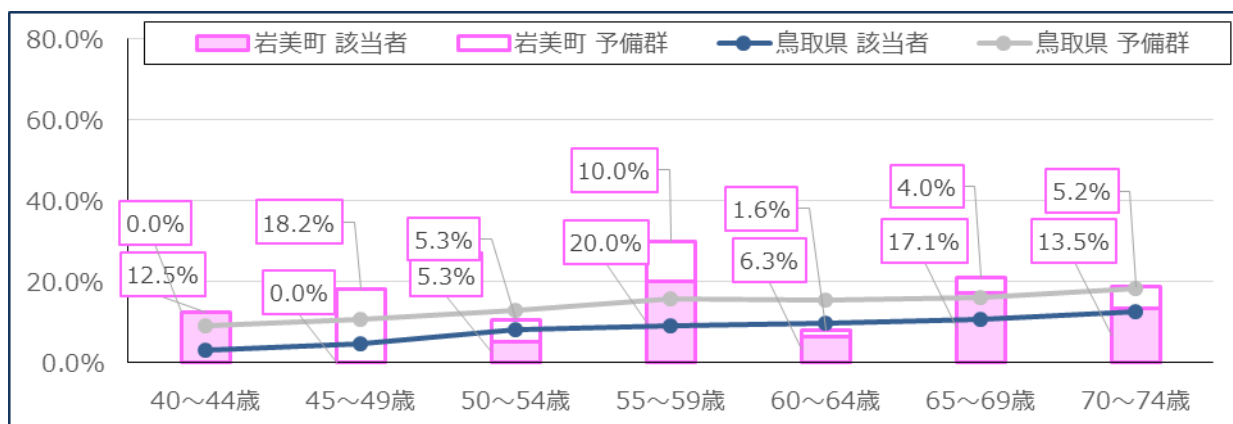
年度	対象者数	受診者数		(参考) 県実施率	(参考) 国実施率
		受診者数	実施率		
R01	95人	17人	17.9%	29.9%	29.3%
R02	71人	51人	71.8%	31.1%	26.9%
R03	70人	19人	27.1%	29.5%	-



**国保** 【男性】年齢階級別メタボリックシンドローム該当者・予備群の割合（令和3年度）



**国保** 【女性】年齢階級別メタボリックシンドローム該当者・予備群の割合（令和3年度）



出典:特定健診データ管理システム法定報告資料（各年度）  
 国実施率は、厚生労働省の「特定健康診査・特定保健指導の実施状況」を参照

## 国保 特定健診の質問票回答状況（令和3年度）

特定健診の質問票		男性		女性	
		岩美町	標準化比	岩美町	標準化比
服薬	高血圧症	48.7%	107.7	35.9%	109.9
	糖尿病	12.1%	93.8	7.5%	119.4
	脂質異常症	25.4%	98.8	36.1%	110.9
既往歴	脳卒中	3.5%	70.2	2.9%	127.1
	心臓病	9.5%	107.1	4.8%	124.9
	慢性腎臓病・腎不全	1.4%	127.5	1.0%	173.8
	貧血	1.7%	*34.9	7.3%	*50.5
喫煙	喫煙	20.2%	96.1	2.1%	*39.4
体重変化	20歳時体重から10kg以上増加	38.3%	86.3	25.9%	95.2
運動	1回30分以上の運動習慣なし	65.7%	*117.7	67.8%	110.7
	1日1時間以上運動なし	59.7%	*123.9	60.3%	*126.5
	歩行速度遅い	56.8%	*115.7	58.4%	*116.5
食習慣	食べる速度が速い	27.7%	93.2	26.3%	110.8
	食べる速度が普通	60.8%	97.5	66.6%	97.0
	食べる速度が遅い	11.5%	*144.9	7.1%	93.2
	週3回以上就寝前夕食	17.9%	93.2	11.9%	120.8
	週3回以上朝食を抜く	8.7%	83.1	3.8%	*56.3
飲酒	毎日飲酒	51.6%	*119.3	7.7%	*68.8
	時々飲酒	19.6%	87.5	13.4%	*63.2
	飲まない	28.8%	83.9	78.9%	*116.8
	1日飲酒量（1合未満）	36.2%	*76.1	88.7%	105.4
	1日飲酒量（1～2合）	44.0%	*127.9	10.6%	84.6
	1日飲酒量（2～3合）	12.8%	88.4	0.7%	26.6
	1日飲酒量（3合以上）	7.0%	*197.6	0.0%	0.0
睡眠	睡眠不足	24.6%	116.0	28.2%	111.2
行動変容	改善意欲なし	40.9%	*127.7	31.7%	*129.1
	改善意欲あり	29.1%	111.6	34.0%	116.6
	改善意欲ありかつ始めている	8.4%	*68.2	10.7%	*69.3
	取り組み済み6ヶ月未満	7.2%	91.4	8.8%	90.2
	取り組み済み6ヶ月以上	14.4%	*66.3	14.9%	*70.4
保健指導	保健指導利用しない	69.7%	109.2	62.1%	103.1
口腔機能	咀嚼_何でも	64.3%	*84.2	72.0%	*89.8
	咀嚼_かみにくい	34.6%	*153.7	27.4%	*141.6
	咀嚼_ほとんどかめない	1.2%	95.7	0.6%	128.4
食習慣	3食以外間食_毎日	13.0%	95.1	36.0%	*135.9
	3食以外間食_時々	58.1%	102.9	51.3%	*87.2
	3食以外間食_ほとんど摂取しない	28.9%	96.7	12.8%	86.4

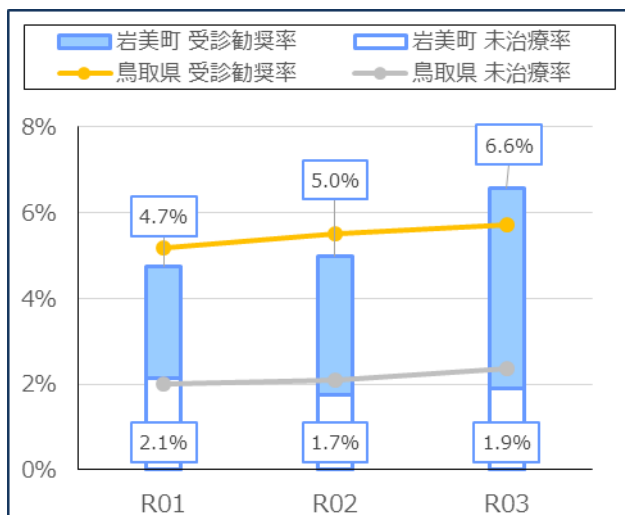
※全国と比較をした時の年齢調整後の標準化比（間接法）を表示している。

※「\*」は、全国に比べて有意な差(p<0.05)があることを意味する。

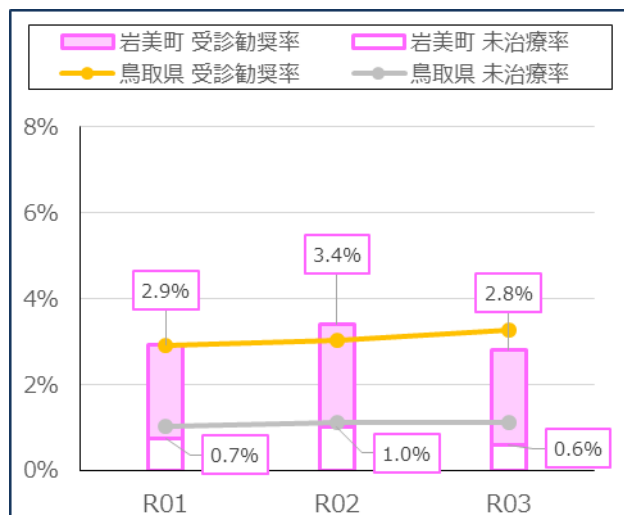
出典：KDB帳票No.6 質問票調査の状況（令和3年度）

国保 特定健診異常値受診勧奨者および未治療者の割合

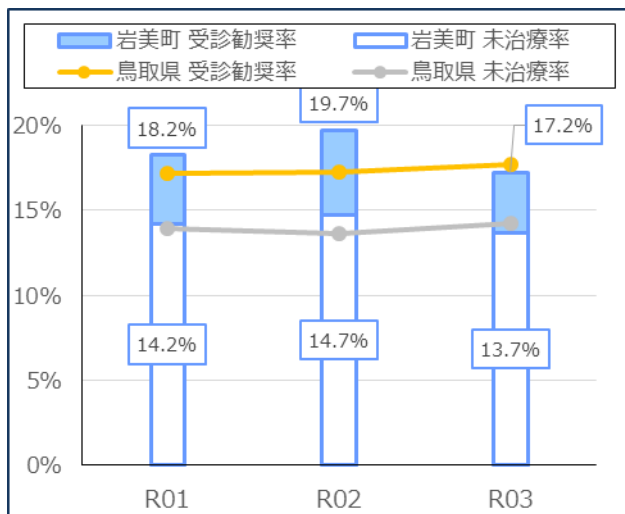
■【男性】（血糖）



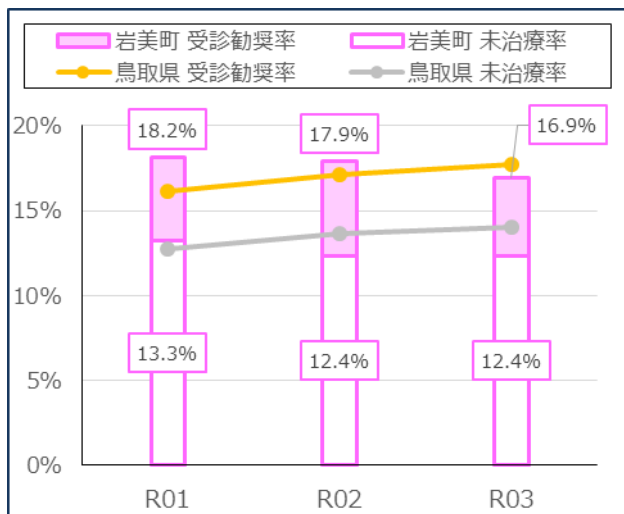
■【女性】（血糖）



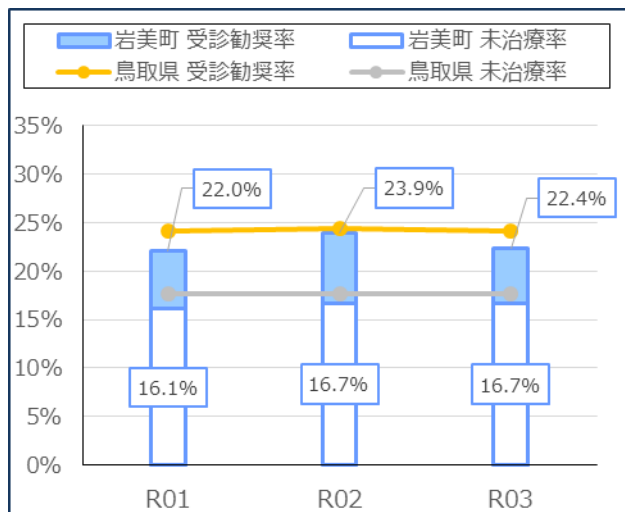
■【男性】（血圧）



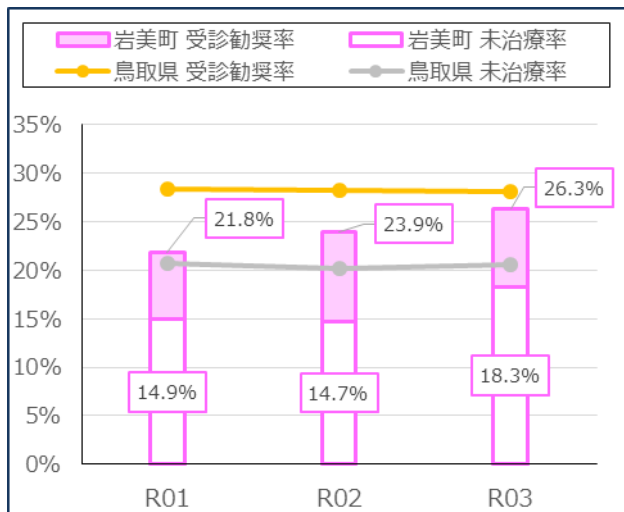
■【女性】（血圧）



■【男性】（脂質）



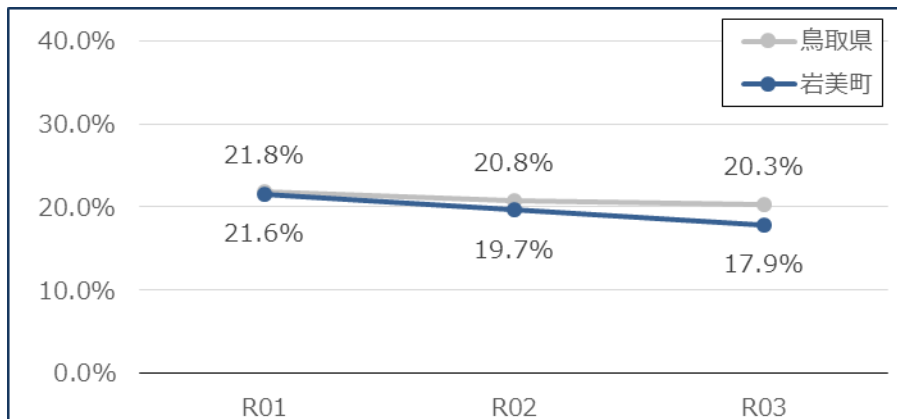
■【女性】（脂質）



※異常値受診勧奨者・未治療者：健診結果が受診勧奨判定であり、質問票から服薬がない者、また、そのうち未治療の者  
 出典：KDB帳票No.76 介入支援対象者一覧表（栄養・重症化予防等）（各年度）

## 後期 後期高齢者医療健康診査実施率（令和3年度）

年度	対象者数	受診者数		(参考) 県実施率
		受診者数	実施率	
R01	2,151人	465人	21.6%	21.8%
R02	2,107人	415人	19.7%	20.8%
R03	2,093人	374人	17.9%	20.3%



出典:KDB帳票No.4 市区町村別データ（各年度累計）

## 後期 後期高齢者の質問票回答状況（令和3年度）

後期高齢者の質問票		男性		女性	
		岩美町	標準化比	岩美町	標準化比
健康状態	よい	19.2%	68.7	9.3%	*41.3
	まあよい	17.7%	95.2	21.9%	133.2
	ふつう	48.5%	108.1	54.9%	108.5
	あまりよくない	13.1%	*172.8	11.2%	119.5
	よくない	1.5%	150.6	2.8%	*247.0
心の健康状態	満足	45.0%	87.9	33.5%	*73.3
	やや満足	42.6%	104.6	58.1%	*129.8
	やや不満	10.1%	142.7	7.4%	89.3
	不満	2.3%	229.2	0.9%	77.8
食習慣	1日3食きちんと食べる	95.4%	100.7	96.7%	101.8
口腔機能	半年前に比べて固いものが食べにくい	28.5%	113.8	31.6%	105.9
	お茶や汁物等でむせる	20.0%	106.1	23.7%	109.9
体重変化	6カ月で2～3kg以上の体重減少	8.5%	75.8	10.3%	88.8
運動転倒	以前に比べて歩く速度が遅い	50.8%	93.0	60.0%	97.8
	この1年間に転んだ	16.2%	109.6	25.1%	129.1
	ウォーキング等の運動を週に1回以上	57.7%	85.7	47.0%	*79.1
認知機能	同じことを聞くなどの物忘れあり	19.2%	129.6	16.3%	95.4
	今日の日付がわからない時あり	24.6%	109.6	24.3%	93.1
喫煙	吸っている	8.5%	93.4	0.0%	0.0
	吸っていない	35.4%	*66.8	100.0%	105.6
	やめた	56.2%	*148.0	0.0%	*0.0
社会参加	週に1回以上は外出	95.4%	104.9	84.7%	95.6
	家族や友人と付き合いがある	94.6%	102.3	98.6%	103.7
ソーシャルサポート	身近に相談できる人がいる	96.9%	103.1	98.1%	102.5

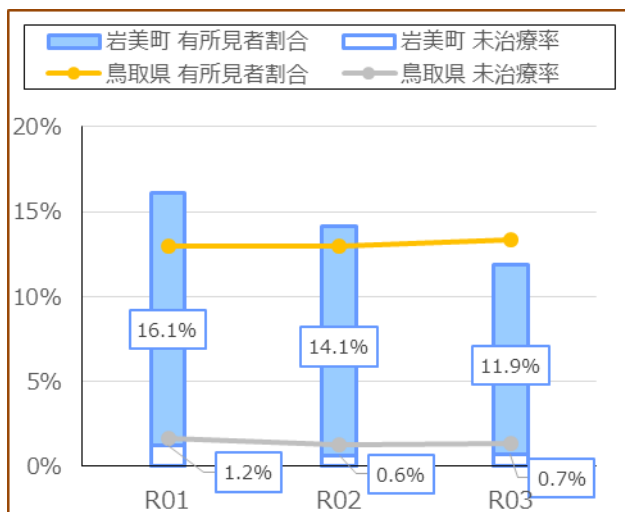
※全国と比較をした時の年齢調整後の標準化比（間接法）を表示している。

※「\*」は、全国に比べて有意な差(p&lt;0.05)があることを意味する。

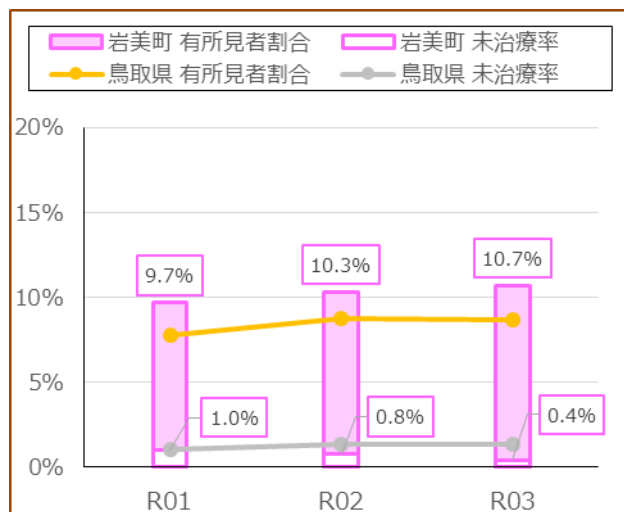
出典:KDB帳票No.6 質問票調査の状況（令和3年度）

後期 健診有所見者および未治療者の割合

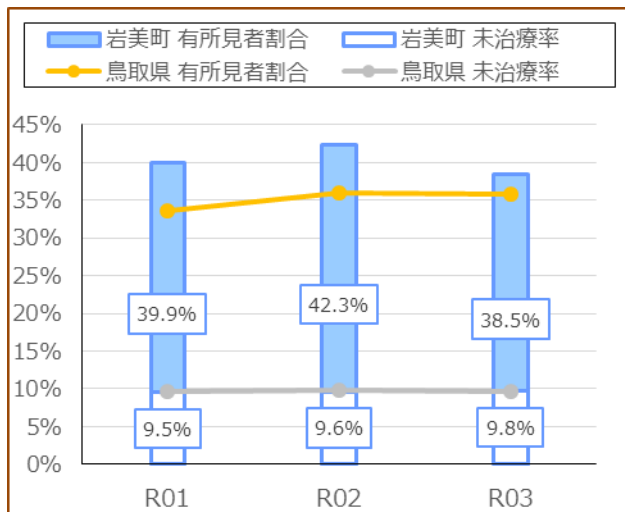
■【男性】（血糖）



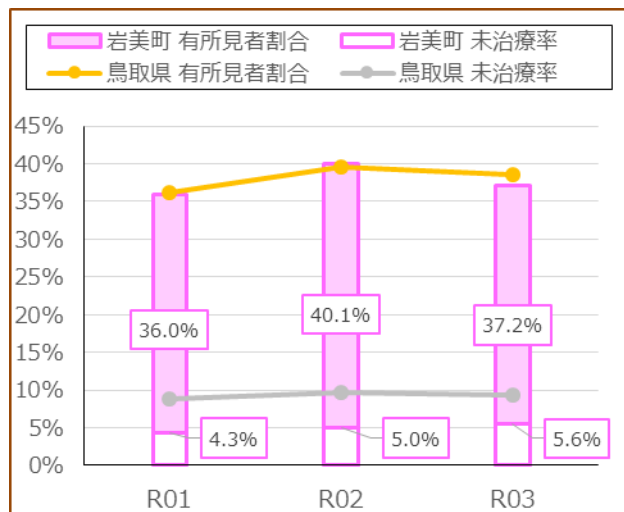
■【女性】（血糖）



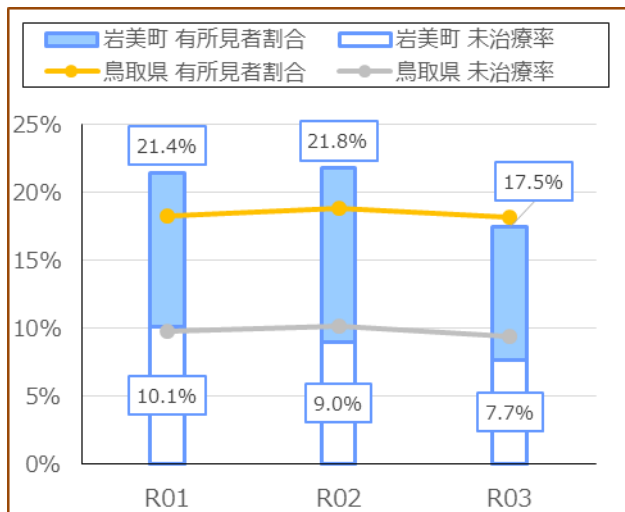
■【男性】（血圧）



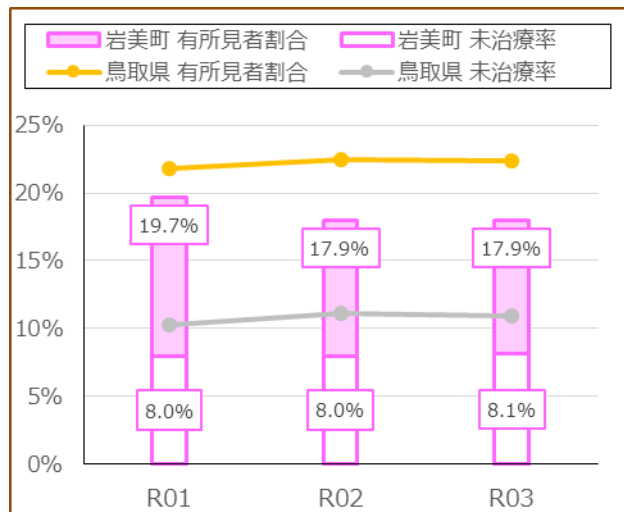
■【女性】（血圧）



■【男性】（脂質）



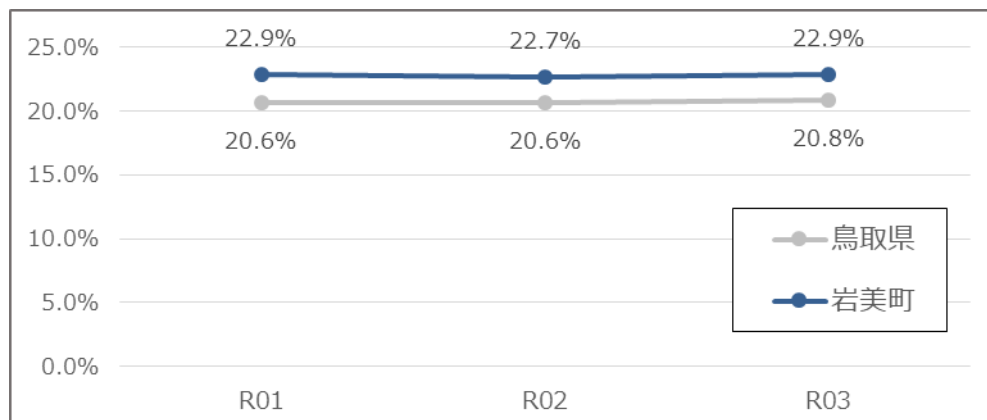
■【女性】（脂質）



※有所見者・未治療者：健診結果が受診勧奨判定である者、また、そのうち未治療の者  
 出典：KDB帳票No.76 介入支援対象者一覧表（栄養・重症化予防等）（各年度）

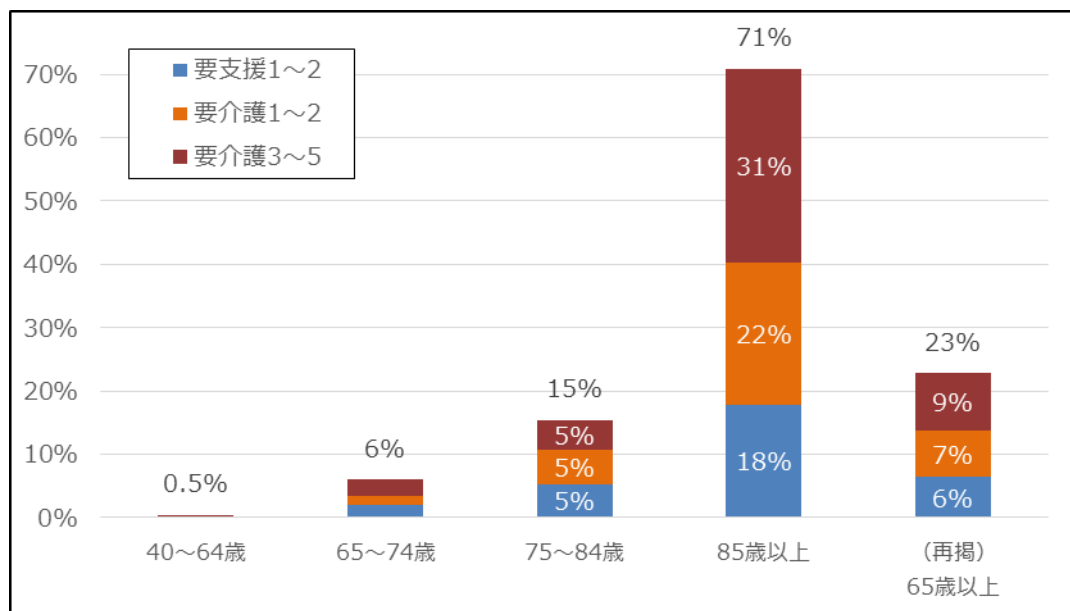
## 4. 介護の状況

### ■ 要介護認定率（年次推移）



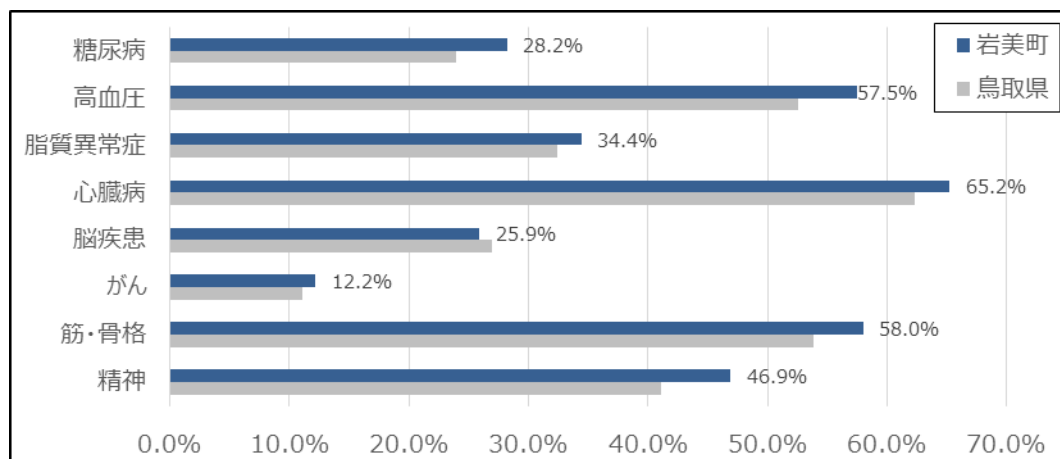
出典:KDB帳票No.1 地域の全体像の把握 (各年度累計)

### ■ 要介護認定率（年次推移）



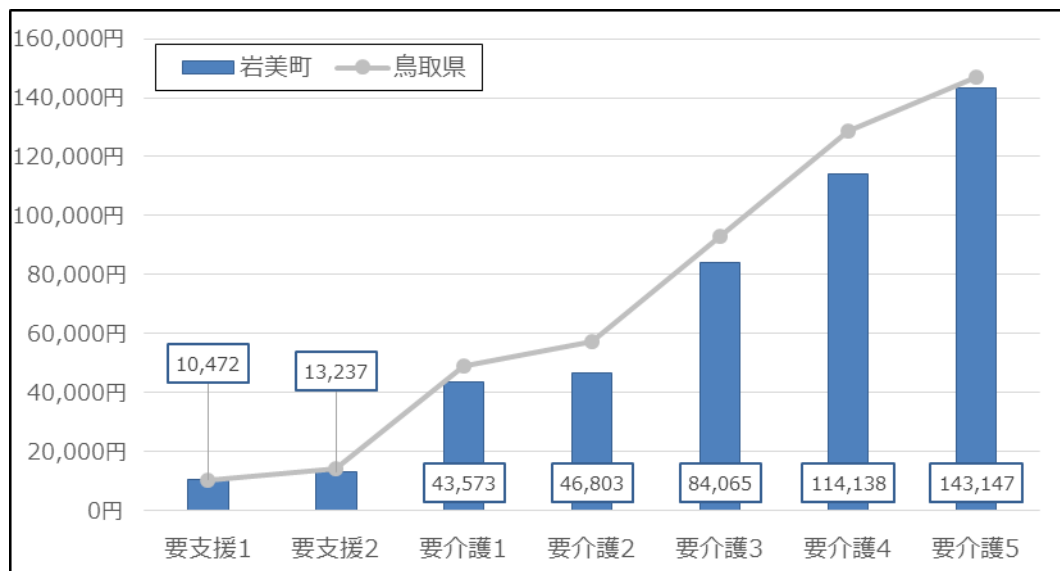
出典:KDB帳票No.47 要介護（支援）者認定状況(令和3年度)

### ■ 要支援・要介護認定者の有病状況（令和3年度）



出典:KDB帳票No.1 地域の全体像の把握 各年度(令和3年度)

## ■ 要介護度別 1 件当たり介護給付費（令和 3 年度）



出典:KDB帳票No. 1 地域の全体像の把握 各年度(令和 3 年度)

## 5. まとめ

医療費の状況	<ul style="list-style-type: none"> <li>・国保において、男女ともに腎不全の入院、外来医療費が県平均より高く、特に男女ともに入院医療費は県平均より3倍以上高い。(県P23、町P5)</li> <li>・後期において、男女ともに糖尿病の外来医療費が県平均より高い。(県P24、町P6)</li> </ul>
健康診査の状況	<ul style="list-style-type: none"> <li>・国保における健康診査実施率は県平均より高いが、新規受診者割合が県内で2番目に低い。(県P48-50)</li> <li>・後期における、男性の血圧、女性の血糖の有所見者割合が県平均より高い。(町P14)</li> </ul>
介護の状況	<ul style="list-style-type: none"> <li>・要介護認定率は、県内で最も高い。(県P64)</li> <li>・要介護認定者において、糖尿病の有病率が県内で2番目に、高血圧症、認知症の有病率が県内で3番目に高い。(県P65-66)</li> </ul>
健康スコアリングから見える課題、助言等	<ul style="list-style-type: none"> <li>・国保、後期ともに肥満リスクが県平均より高く、特に後期では県内で最も高い。また、国保において血圧、脂質リスクが高い。(県P73-74)</li> <li>・国保の特定健診の質問票の結果から“1回30分以上の運動習慣がない”人の割合が国と比較して多く、後期高齢者の質問票の結果から“運動事業の推進が必要であると考えられる。(町P11)</li> </ul>