

【別冊】各市町村の状況 - 智頭町

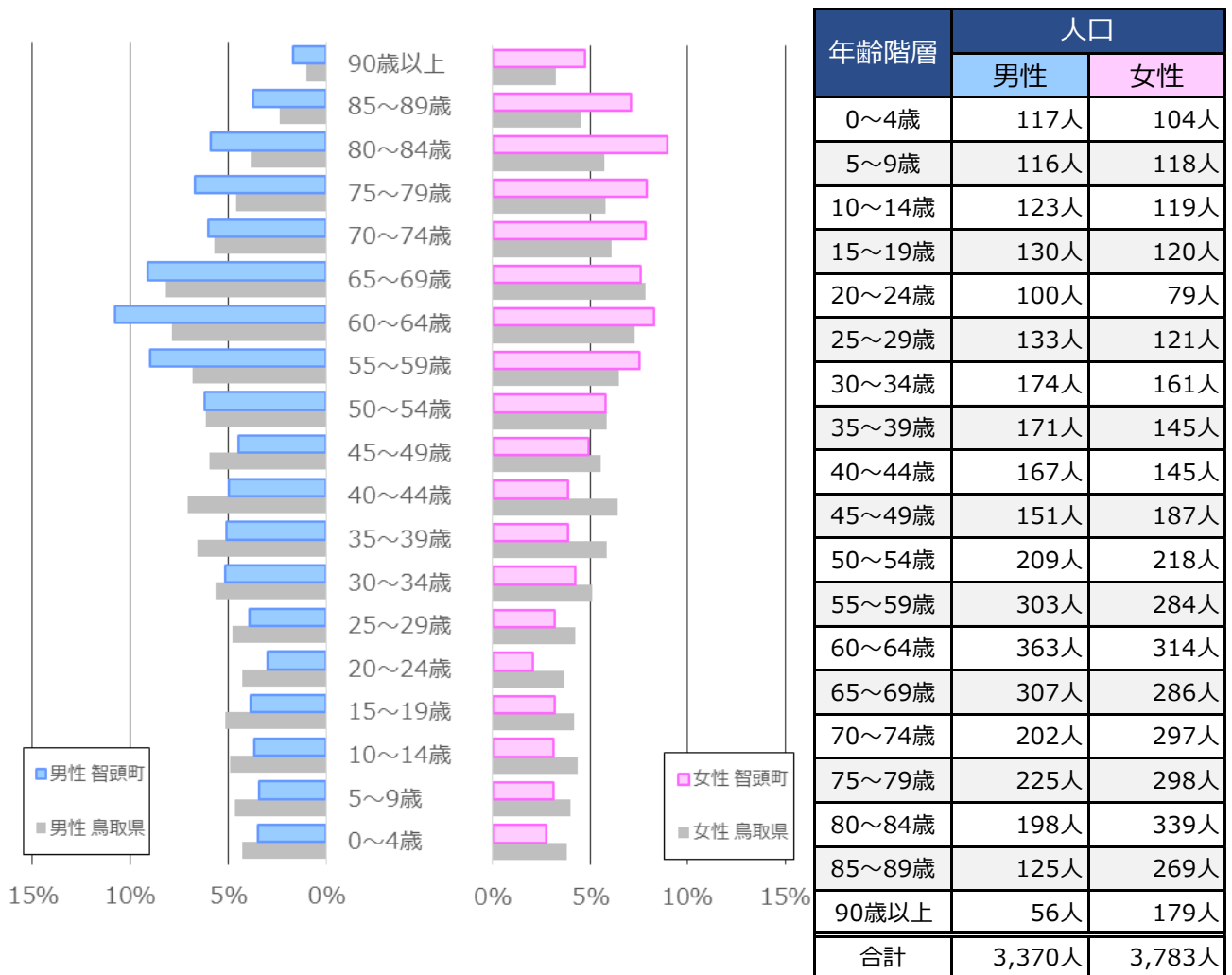
1. 概要

人口総数	7,153人	
高齢化率	38.9%	

	国保	後期
被保険者数	1,590人	1,576人
人口に占める被保険者数の割合	22.2%	22.0%
平均年齢	58.1歳	84.3歳

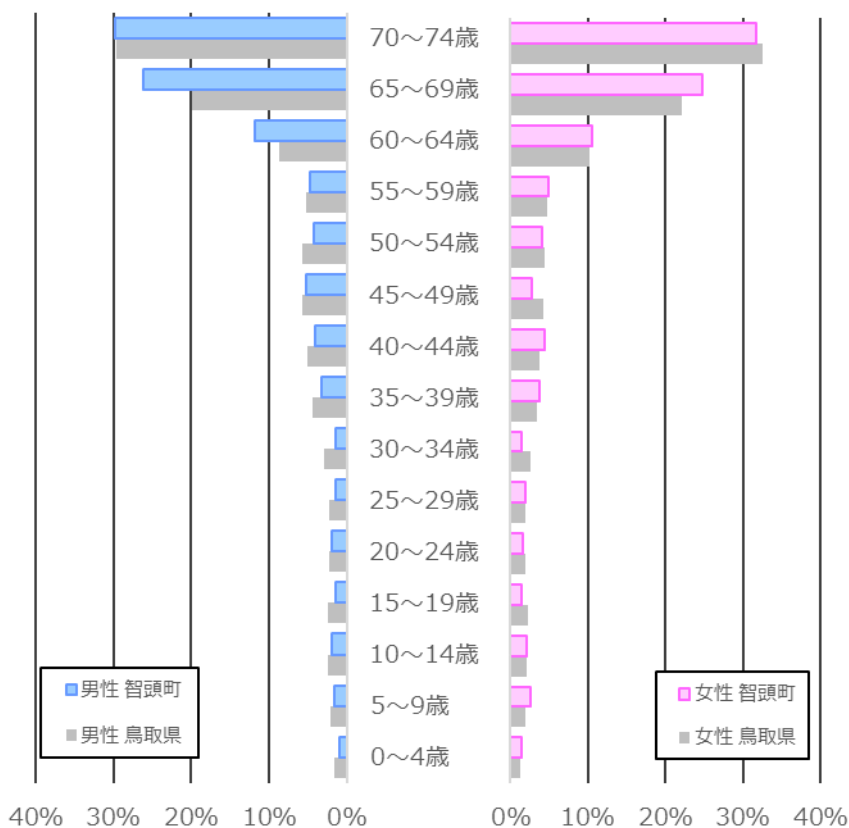
出典: KDB帳票No. 3 健診・医療・介護データからみる地域の健康課題 (令和3年度累計)

■ 人口ピラミッド (平成27年度)



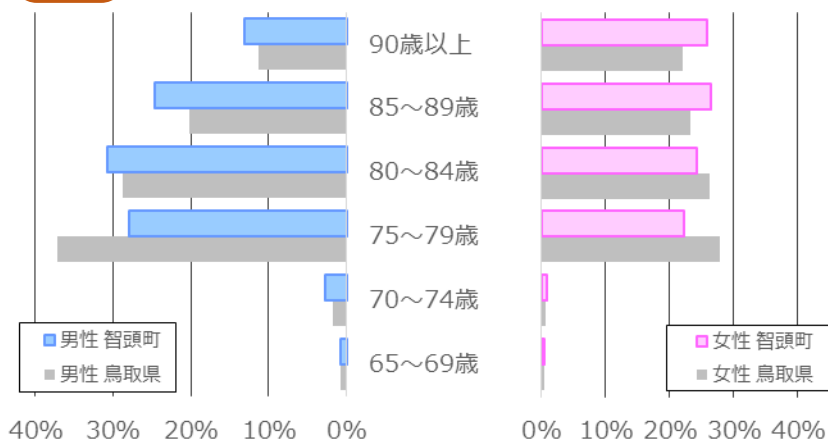
出典: KDB帳票No. 5 人口及び被保険者の状況 (令和3年度累計)

国保 国保被保険者数ピラミッド（令和3年度）



年齢階層	人口	
	男性	女性
0～4歳	7人	12人
5～9歳	13人	20人
10～14歳	16人	17人
15～19歳	12人	12人
20～24歳	16人	13人
25～29歳	11人	15人
30～34歳	12人	12人
35～39歳	27人	29人
40～44歳	33人	34人
45～49歳	42人	22人
50～54歳	35人	32人
55～59歳	39人	38人
60～64歳	96人	82人
65～69歳	212人	193人
70～74歳	242人	246人
合計	813人	777人

後期 後期被保険者数ピラミッド（令和3年度）

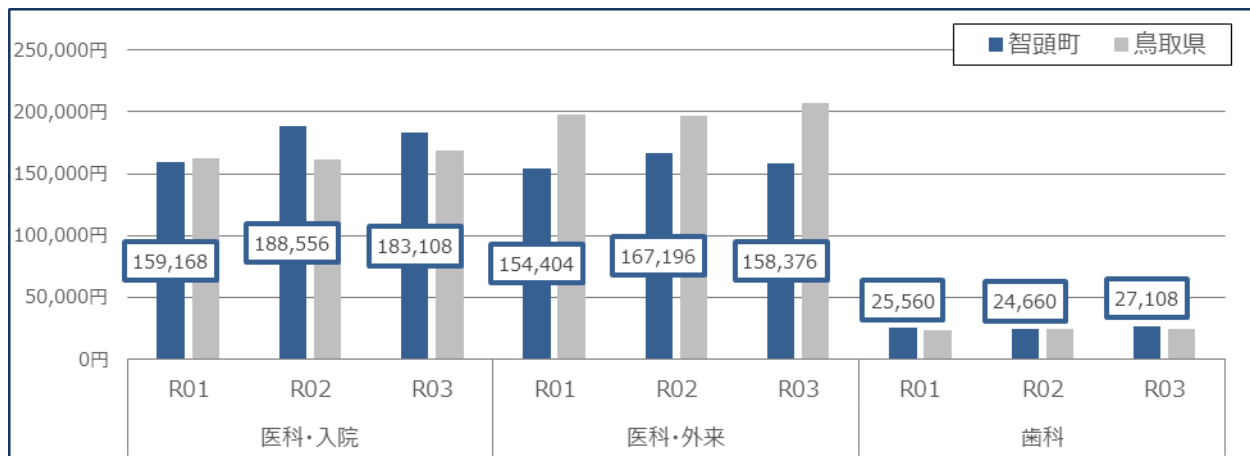


年齢階層	人口	
	男性	女性
65～69歳	4人	4人
70～74歳	15人	9人
75～79歳	149人	231人
80～84歳	164人	253人
85～89歳	132人	275人
90歳以上	70人	270人
合計	534人	1,042人

出典: KDB帳票No.5 人口及び被保険者の状況（令和3年度累計）

2. 医療費の状況

国保 被保険者 1 人当たり年間医療費



※ 医科・外及び歯科は、各レセプトとそれに紐づく調剤レセプトが対象である。

出典:KDB帳票No.4 市区町村別データ（各年度累計）

国保 疾病大分類別被保険者 1 人当たり年間医療費（3年平均）

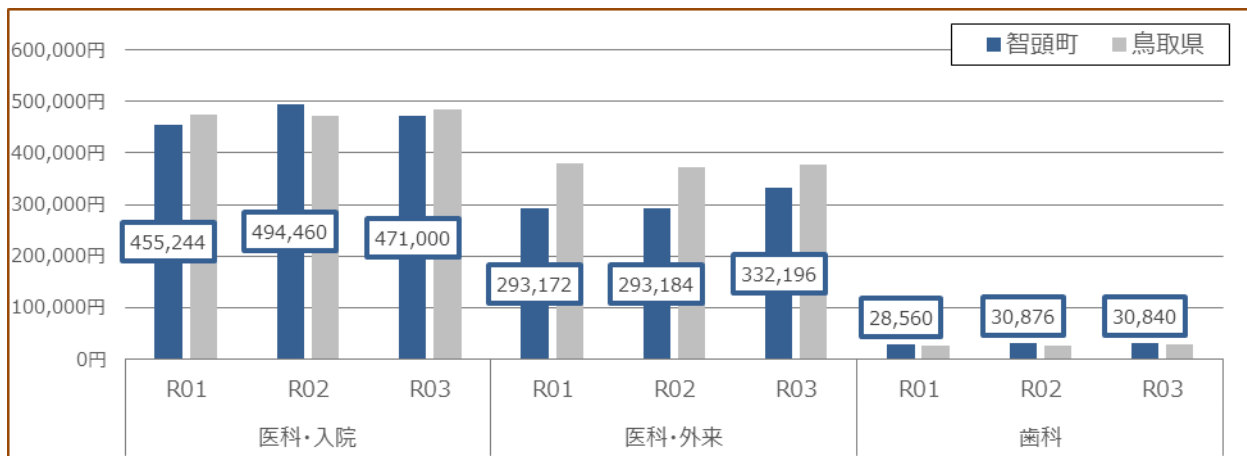
（単位:円）

番号	疾病大分類	医科・入院				医科・外来+調剤			
		男性		女性		男性		女性	
		医療費	順位	医療費	順位	医療費	順位	医療費	順位
1	感染症及び寄生虫症	2,851	14	1,933	9	4,506	12	3,438	11
2	新生物<腫瘍>	39,496	1	19,143	2	26,171	3	28,684	1
3	血液及び造血器の疾患 並びに免疫機構の障害	3,334	13	348	15	109	16	336	16
4	内分泌、栄養及び代謝疾患	3,653	11	1,689	11	27,634	2	25,511	2
5	精神及び行動の障害	29,115	3	25,650	1	8,674	7	5,226	9
6	神経系の疾患	24,212	5	6,448	7	11,243	4	4,790	10
7	眼及び付属器の疾患	3,552	12	1,299	13	5,558	11	8,592	6
8	耳及び乳様突起の疾患	232	17	197	17	672	15	1,389	15
9	循環器系の疾患	32,394	2	17,304	3	34,688	1	20,505	3
10	呼吸器系の疾患	25,635	4	1,598	12	5,640	10	5,942	8
11	消化器系の疾患	14,540	7	5,419	8	9,223	6	7,617	7
12	皮膚及び皮下組織の疾患	1,886	15	207	16	5,826	9	2,423	12
13	筋骨格系及び結合組織の疾患	12,923	8	14,501	4	8,648	8	15,297	5
14	尿路性器系の疾患	17,216	6	8,470	6	10,013	5	18,947	4
15	妊娠、分娩及び産じょく	0	18	706	14	0	18	29	18
16	周産期に発生した病態	364	16	0	18	6	17	0	19
17	先天奇形、変形及び染色体異常	0	18	0	18	0	18	64	17
18	症状、徴候及び異常臨床検査所見 で他に分類されないもの	5,193	10	1,787	10	1,933	14	2,191	13
19	損傷、中毒及びその他の外因の影響	10,315	9	9,753	5	2,088	13	1,479	14
合計		226,910	-	116,453	-	162,632	-	152,456	-

※ 傷病名不詳等の疾病分類できないレセプトは集計対象外としている。

出典:KDB帳票No.42 疾病別医療費分析（大分類）（令和元年度～令和3年度）

後期 被保険者 1 人当たり年間医療費



※ 医科・外及び歯科は、各レセプトとそれに紐づく調剤レセプトが対象である。

出典:KDB帳票No.4 市区町村別データ (各年度累計)

後期 疾病大分類別被保険者 1 人当たり年間医療費 (3年平均)

(単位:円)

番号	疾病大分類	医科・入院				医科・外来+調剤			
		男性		女性		男性		女性	
		医療費	順位	医療費	順位	医療費	順位	医療費	順位
1	感染症及び寄生虫症	4,896	13	2,647	15	5,365	10	4,071	11
2	新生物<腫瘍>	89,710	2	26,615	5	73,293	2	10,675	8
3	血液及び血管系の疾患並びに免疫機構の障害	6,873	11	3,610	13	144	16	377	16
4	内分泌、栄養及び代謝疾患	17,217	10	6,465	11	39,712	4	33,888	3
5	精神及び行動の障害	26,310	7	24,486	6	1,296	14	2,227	13
6	神経系の疾患	23,225	9	11,486	9	11,594	9	14,710	7
7	眼及び付属器の疾患	4,679	14	9,135	10	20,107	6	21,952	5
8	耳及び乳様突起の疾患	414	16	842	16	824	15	1,307	14
9	循環器系の疾患	120,341	1	105,420	1	94,362	1	78,215	1
10	呼吸器系の疾患	45,730	5	21,585	7	15,162	8	5,644	10
11	消化器系の疾患	37,602	6	27,562	4	21,645	5	21,487	6
12	皮膚及び皮下組織の疾患	5,600	12	3,270	14	4,720	11	5,847	9
13	筋骨格系及び結合組織の疾患	64,125	3	90,773	2	20,070	7	38,556	2
14	尿路器系の疾患	50,909	4	17,244	8	57,480	3	25,764	4
15	妊娠、分娩及び産じょく	0	18	0	17	0	17	0	18
16	周産期に発生した病態	0	18	0	17	0	17	0	18
17	先天奇形、変形及び染色体異常	184	17	0	17	0	17	4	17
18	症状、徴候及び異常臨床検査所見で他に分類されないもの	4,262	15	4,591	12	3,289	12	1,098	15
19	損傷、中毒及びその他の外因の影響	23,371	8	49,648	3	3,115	13	2,538	12
合計		525,447	-	405,378	-	372,178	-	268,361	-

※傷病名不詳等の疾病分類できないレセプトは集計対象外としている。

出典:KDB帳票No.42 疾病別医療費分析 (大分類) (令和元年度～令和3年度)

国保 疾病中分類別被保険者1人当たり医療費（上位10位）（3年平均）

■【男性】入院（医科）

（単位:円）

順位	疾病中分類	医療費
1	その他の悪性新生物<腫瘍>	22,593
2	統合失調症、統合失調症型障害及び妄想性障害	17,707
3	その他の心疾患	15,238
4	腎不全	13,216
5	慢性閉塞性肺疾患	12,553
6	その他の神経系の疾患	10,161
7	てんかん	9,303
8	その他の消化器系の疾患	8,084
9	骨折	6,916
10	その他の呼吸器系の疾患	6,486

■【男性】外来（医科+調剤）

（単位:円）

順位	疾病中分類	医療費
1	糖尿病	22,386
2	高血圧性疾患	17,661
3	その他の心疾患	13,185
4	その他の悪性新生物<腫瘍>	12,439
5	その他の神経系の疾患	6,779
6	その他の消化器系の疾患	5,172
7	腎不全	4,787
8	統合失調症、統合失調症型障害及び妄想性障害	4,525
9	気管、気管支及び肺の悪性新生物<腫瘍>	4,002
10	脂質異常症	3,871

■【女性】入院（医科）

（単位:円）

順位	疾病中分類	医療費
1	統合失調症、統合失調症型障害及び妄想性障害	11,360
2	その他の心疾患	10,547
3	腎不全	6,538
4	その他の神経系の疾患	6,340
5	血管性及び詳細不明の認知症	5,109
6	その他の悪性新生物<腫瘍>	4,642
7	骨折	4,572
8	その他の筋骨格系及び結合組織の疾患	4,519
9	気分（感情）障害（躁うつ病を含む）	4,456
10	脳内出血	4,114

■【女性】外来（医科+調剤）

（単位:円）

順位	疾病中分類	医療費
1	腎不全	16,380
2	糖尿病	14,636
3	その他の悪性新生物<腫瘍>	14,271
4	高血圧性疾患	11,209
5	乳房の悪性新生物<腫瘍>	9,279
6	脂質異常症	9,098
7	その他の心疾患	7,363
8	その他の眼及び付属器の疾患	6,524
9	その他の消化器系の疾患	3,804
10	炎症性多発性関節障害	3,773

出典：KDB帳票No.43 疾病別医療費分析（中分類）（令和元年度～令和3年度）

後期 疾病中分類別被保険者1人当たり医療費（上位10位）（3年平均）

■【男性】入院（医科） (単位:円)

順位	疾病中分類	医療費
1	その他の心疾患	54,974
2	腎不全	44,003
3	その他の悪性新生物<腫瘍>	38,860
4	その他の筋骨格系及び結合組織の疾患	30,833
5	その他（上記以外のもの）	25,361
6	脳梗塞	24,831
7	その他の消化器系の疾患	24,084
8	その他の呼吸器系の疾患	21,764
9	骨折	18,308
10	気管、気管支及び肺の悪性新生物<腫瘍>	18,002

■【男性】外来（医科+調剤） (単位:円)

順位	疾病中分類	医療費
1	その他の心疾患	57,623
2	その他の悪性新生物<腫瘍>	47,094
3	腎不全	46,300
4	糖尿病	33,840
5	高血圧性疾患	27,889
6	その他の眼及び付属器の疾患	16,232
7	気管、気管支及び肺の悪性新生物<腫瘍>	14,545
8	その他の消化器系の疾患	13,767
9	慢性閉塞性肺疾患	8,487
10	関節症	6,168

■【女性】入院（医科） (単位:円)

順位	疾病中分類	医療費
1	その他の心疾患	54,288
2	骨折	42,504
3	その他の筋骨格系及び結合組織の疾患	38,785
4	その他（上記以外のもの）	31,579
5	関節症	21,463
6	高血圧性疾患	18,686
7	脳梗塞	16,686
8	その他の消化器系の疾患	15,383
9	骨の密度及び構造の障害	14,402
10	その他の呼吸器系の疾患	12,793

■【女性】外来（医科+調剤） (単位:円)

順位	疾病中分類	医療費
1	その他の心疾患	39,249
2	高血圧性疾患	32,276
3	糖尿病	25,835
4	その他の眼及び付属器の疾患	18,385
5	腎不全	17,830
6	その他の消化器系の疾患	15,354
7	骨の密度及び構造の障害	14,854
8	関節症	8,136
9	その他の腎尿路系の疾患	7,422
10	アルツハイマー病	7,141

出典:KDB帳票No.43 疾病別医療費分析（中分類）（令和元年度～令和3年度）

国保 被保険者 1 人当たり高額レセプト疾病中分類別医療費（上位10位）（3年平均）

■【男性】入院（医科）

（単位:円）

順位	疾病中分類	医療費
1	その他の悪性新生物＜腫瘍＞	21,715
2	統合失調症、統合失調症型障害及び妄想性障害	17,578
3	その他の心疾患	14,398
4	腎不全	12,856
5	慢性閉塞性肺疾患	12,446
6	その他の神経系の疾患	9,398
7	てんかん	9,227
8	骨折	6,681
9	その他の消化器系の疾患	6,439
10	その他の呼吸器系の疾患	5,614

■【男性】外来（医科+調剤）

（単位:円）

順位	疾病中分類	医療費
1	その他の悪性新生物＜腫瘍＞	5,446
2	気管、気管支及び肺の悪性新生物＜腫瘍＞	3,432
3	腎不全	3,427
4	その他の神経系の疾患	3,311
5	結腸の悪性新生物＜腫瘍＞	1,884
6	胃の悪性新生物＜腫瘍＞	1,265
7	その他の皮膚及び皮下組織の疾患	849
8	直腸S状結腸移行部及び直腸の悪性新生物＜腫瘍＞	627
9	糖尿病	515
10	その他の消化器系の疾患	166

■【女性】入院（医科）

（単位:円）

順位	疾病中分類	医療費
1	統合失調症、統合失調症型障害及び妄想性障害	10,805
2	その他の心疾患	9,602
3	腎不全	6,255
4	その他の神経系の疾患	5,638
5	血管性及び詳細不明の認知症	4,986
6	その他の悪性新生物＜腫瘍＞	4,613
7	気分（感情）障害（躁うつ病を含む）	4,230
8	骨折	4,192
9	悪性リンパ腫	4,106
10	その他の筋骨格系及び結合組織の疾患	4,076

■【女性】外来（医科+調剤）

（単位:円）

順位	疾病中分類	医療費
1	腎不全	14,880
2	その他の悪性新生物＜腫瘍＞	12,922
3	乳房の悪性新生物＜腫瘍＞	5,415
4	その他の心疾患	2,555
5	炎症性多発性関節障害	1,041
6	結腸の悪性新生物＜腫瘍＞	1,038
7	その他の眼及び付属器の疾患	633
8	糖尿病	141
9	屈折及び調節の障害	131
10	-	-

※30万円以上のレセプトを集計対象とする。

出典:KDB帳票No.10 基準額以上となったレセプト一覧（令和元年度～令和3年度）

後期 被保険者1人当たり高額レセプト疾病中分類別医療費（上位10位）（3年平均）

■【男性】入院（医科）（単位:円）

順位	疾病中分類	医療費
1	その他の心疾患	45,372
2	腎不全	42,370
3	その他の悪性新生物<腫瘍>	36,911
4	その他の筋骨格系及び結合組織の疾患	27,124
5	脳梗塞	23,336
6	その他の消化器系の疾患	20,698
7	その他の呼吸器系の疾患	18,619
8	気管、気管支及び肺の悪性新生物<腫瘍>	17,235
9	骨折	16,296
10	糖尿病	15,352

■【女性】入院（医科）（単位:円）

順位	疾病中分類	医療費
1	その他の心疾患	46,409
2	骨折	40,744
3	その他の筋骨格系及び結合組織の疾患	33,684
4	関節症	20,855
5	高血圧性疾患	16,780
6	脳梗塞	15,174
7	骨の密度及び構造の障害	12,571
8	統合失調症、統合失調症型障害及び妄想性障害	11,563
9	その他の消化器系の疾患	11,512
10	その他の呼吸器系の疾患	11,275

■【男性】外来（医科+調剤）（単位:円）

順位	疾病中分類	医療費
1	腎不全	38,950
2	その他の悪性新生物<腫瘍>	30,930
3	気管、気管支及び肺の悪性新生物<腫瘍>	11,371
4	白血病	2,769
5	喘息	1,978
6	直腸S状結腸移行部及び直腸の悪性新生物<腫瘍>	1,517
7	その他損傷及びその他外因の影響	496
8	その他の消化器系の疾患	237
9	その他の心疾患	205
10	糖尿病	199

■【女性】外来（医科+調剤）（単位:円）

順位	疾病中分類	医療費
1	腎不全	14,151
2	気管、気管支及び肺の悪性新生物<腫瘍>	2,493
3	その他の皮膚及び皮下組織の疾患	1,818
4	その他の悪性新生物<腫瘍>	306
5	屈折及び調節の障害	283
6	その他の眼及び付属器の疾患	238
7	胃の悪性新生物<腫瘍>	219
8	白内障	196
9	その他損傷及びその他外因の影響	139
10	-	-

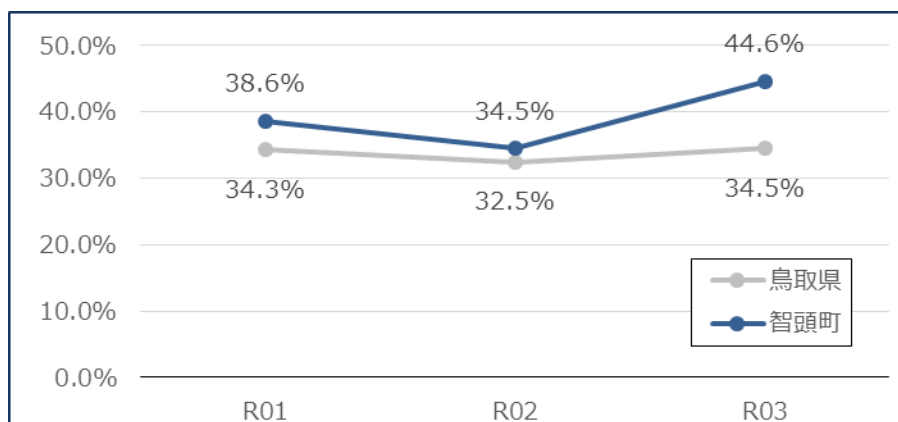
※30万円以上のレセプトを集計対象とする。

出典:KDB帳票No.10 基準額以上となったレセプト一覧（令和元年度～令和3年度）

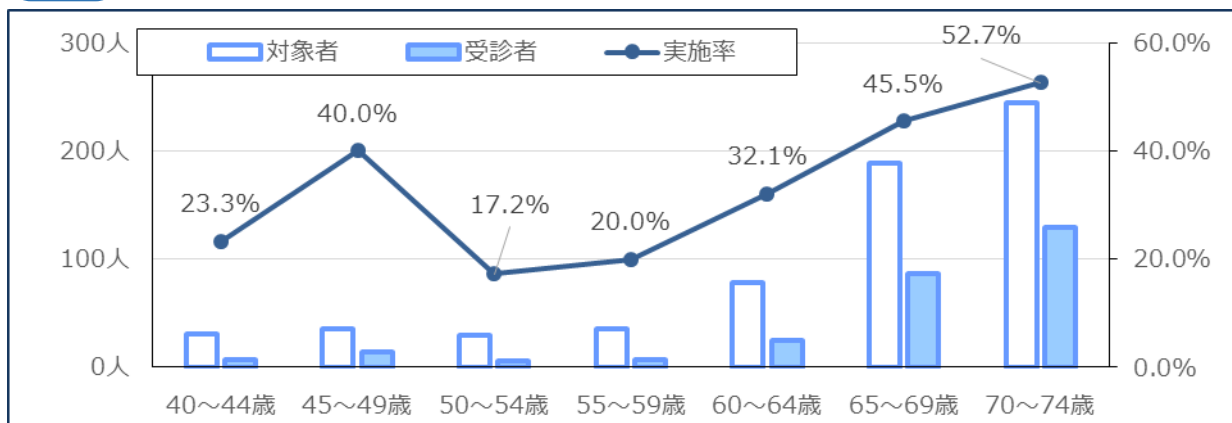
3. 健康診査の状況

国保 特定健康診査実施率

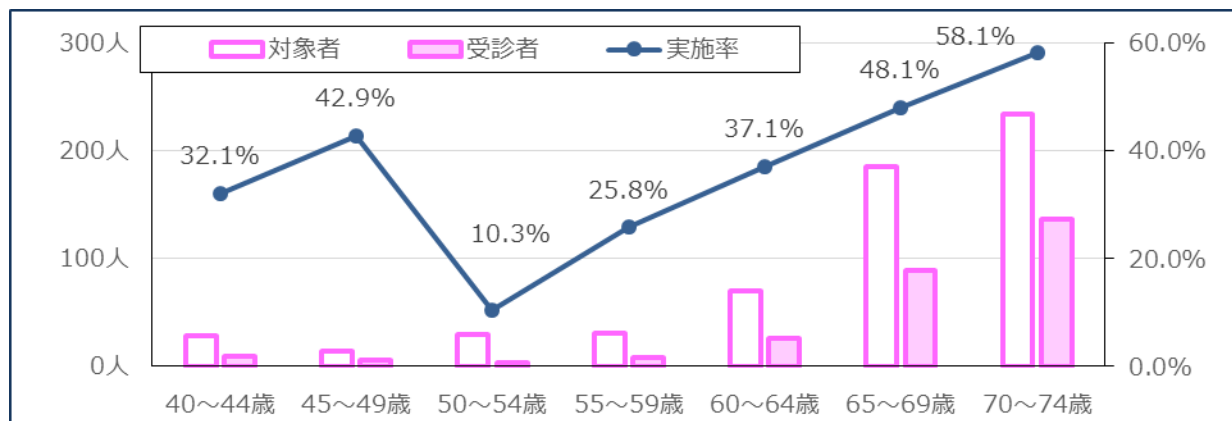
年度	対象者数			(参考) 県実施率	(参考) 国実施率
		受診者数	実施率		
R01	1,234人	476人	38.6%	34.3%	38.0%
R02	1,245人	429人	34.5%	32.5%	33.7%
R03	1,232人	550人	44.6%	34.5%	—



国保 【男性】年齢階層別特定健康診査実施率の状況 (令和3年度)



国保 【女性】年齢階層別特定健康診査実施率の状況 (令和3年度)

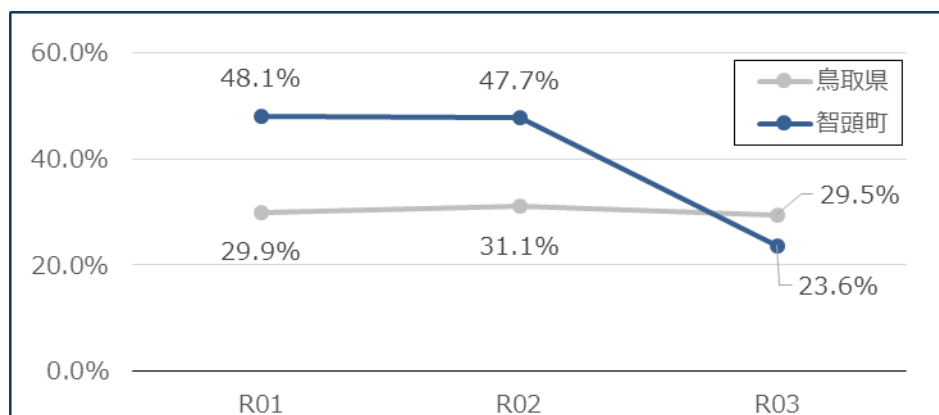


出典:特定健診データ管理システム法定報告資料 (各年度)

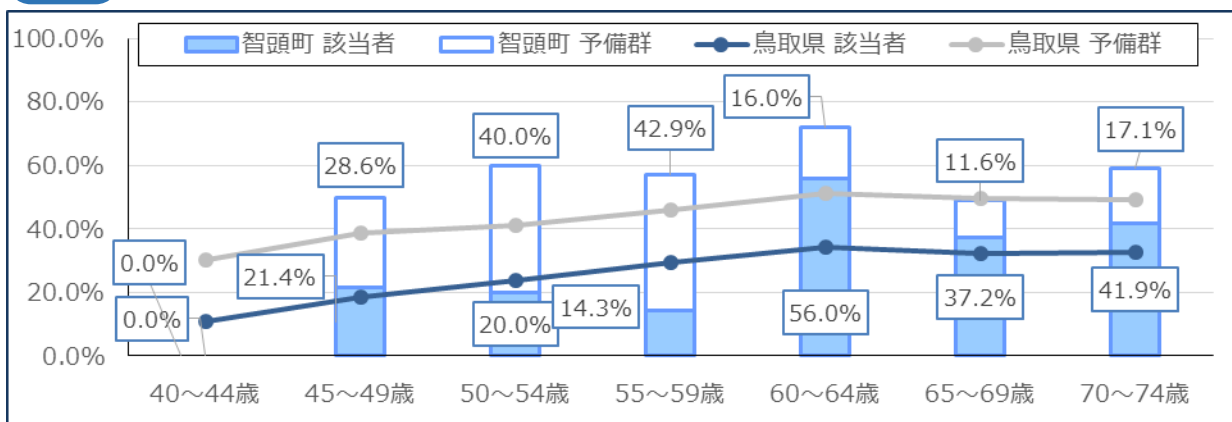
国実施率は、厚生労働省の「特定健康診査・特定保健指導の実施状況」を参照

国保 特定保健指導実施率

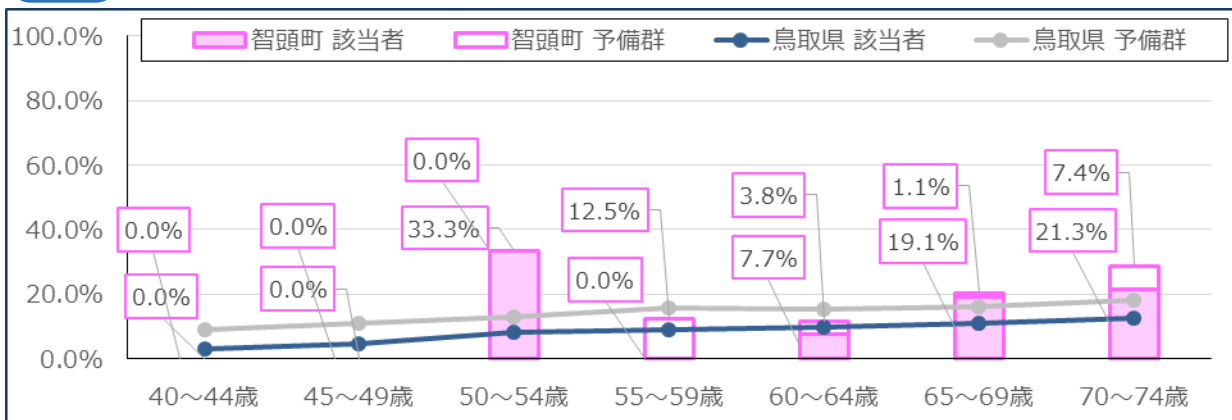
年度	対象者数			(参考) 県実施率	(参考) 国実施率
		受診者数	実施率		
R01	52人	25人	48.1%	29.9%	29.3%
R02	44人	21人	47.7%	31.1%	26.9%
R03	55人	13人	23.6%	29.5%	-



国保 【男性】年齢階級別メタボリックシンドローム該当者・予備群の割合（令和3年度）



国保 【女性】年齢階級別メタボリックシンドローム該当者・予備群の割合（令和3年度）



出典:特定健診データ管理システム法定報告資料（各年度）
 国実施率は、厚生労働省の「特定健康診査・特定保健指導の実施状況」を参照

国保 特定健診の質問票回答状況（令和3年度）

特定健診の質問票		男性		女性	
		智頭町	標準化比	智頭町	標準化比
服薬	高血圧症	49.8%	110.8	30.1%	89.2
	糖尿病	18.7%	*145.5	8.6%	132.9
	脂質異常症	25.6%	100.5	37.3%	111.8
既往歴	脳卒中	1.7%	35.6	0.6%	26.7
	心臓病	8.0%	92.6	1.3%	31.8
	慢性腎臓病・腎不全	0.6%	51.5	0.6%	103.3
	貧血	4.6%	93.5	18.8%	132.3
喫煙	喫煙	24.9%	118.7	2.9%	56.6
体重変化	20歳時体重から10kg以上増加	37.2%	83.3	14.4%	*53.3
運動	1回30分以上の運動習慣なし	65.1%	115.5	63.3%	104.2
	1日1時間以上運動なし	62.8%	*130.0	62.4%	*131.4
	歩行速度遅い	56.7%	115.3	62.0%	*123.7
食習慣	食べる速度が速い	30.2%	100.5	23.6%	99.9
	食べる速度が普通	62.3%	100.5	67.2%	97.9
	食べる速度が遅い	7.4%	94.5	9.2%	119.0
	週3回以上就寝前夕食	20.5%	104.6	11.4%	113.2
	週3回以上朝食を抜く	9.9%	89.3	4.4%	65.0
飲酒	毎日飲酒	43.3%	100.6	7.0%	63.6
	時々飲酒	22.3%	99.0	17.9%	85.1
	飲まない	34.4%	99.9	75.1%	110.5
	1日飲酒量（1合未満）	53.4%	112.4	92.9%	108.9
	1日飲酒量（1～2合）	28.0%	82.6	5.2%	*43.7
	1日飲酒量（2～3合）	14.3%	97.4	1.9%	83.6
	1日飲酒量（3合以上）	4.2%	110.3	0.0%	0.0
睡眠	睡眠不足	20.0%	93.5	24.6%	97.7
行動変容	改善意欲なし	40.0%	*126.0	28.4%	114.0
	改善意欲あり	27.9%	105.8	29.3%	101.1
	改善意欲ありかつ始めている	10.7%	86.3	9.2%	*59.8
	取り組み済み6ヶ月未満	6.5%	81.5	13.1%	135.5
	取り組み済み6ヶ月以上	14.9%	*69.2	20.1%	94.9
保健指導	保健指導利用しない	64.2%	100.5	49.3%	*81.7
口腔機能	咀嚼_何でも	65.1%	85.0	77.3%	96.5
	咀嚼_かみにくい	32.1%	*144.5	21.8%	112.4
	咀嚼_ほとんどかめない	2.8%	233.2	0.9%	176.3
食習慣	3食以外間食_毎日	15.3%	111.1	29.7%	112.6
	3食以外間食_時々	52.1%	92.4	57.2%	97.3
	3食以外間食_ほとんど摂取しない	32.6%	109.2	13.1%	88.5

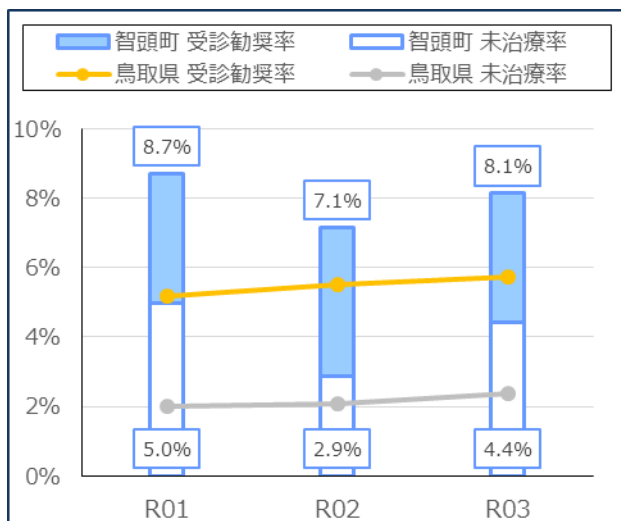
※全国と比較をした時の年齢調整後の標準化比（間接法）を表示している。

※「*」は、全国に比べて有意な差(p<0.05)があることを意味する。

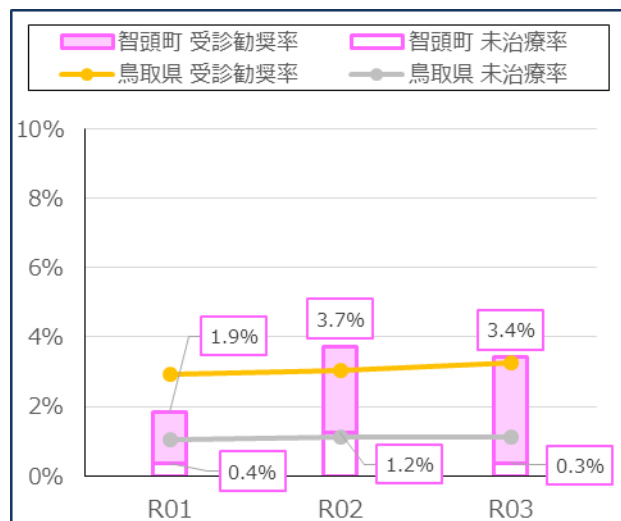
出典：KDB帳票No.6 質問票調査の状況（令和3年度）

国保 特定健診異常値受診勧奨者および未治療者の割合

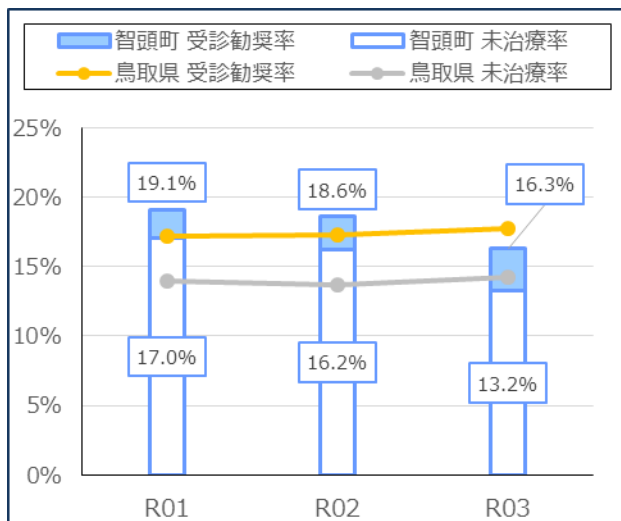
■【男性】（血糖）



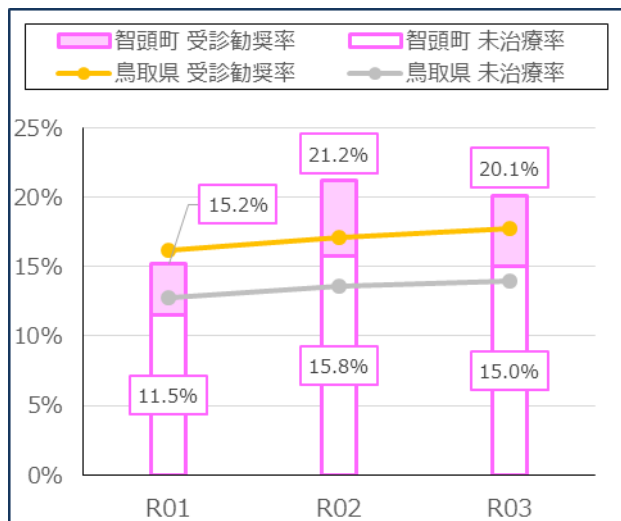
■【女性】（血糖）



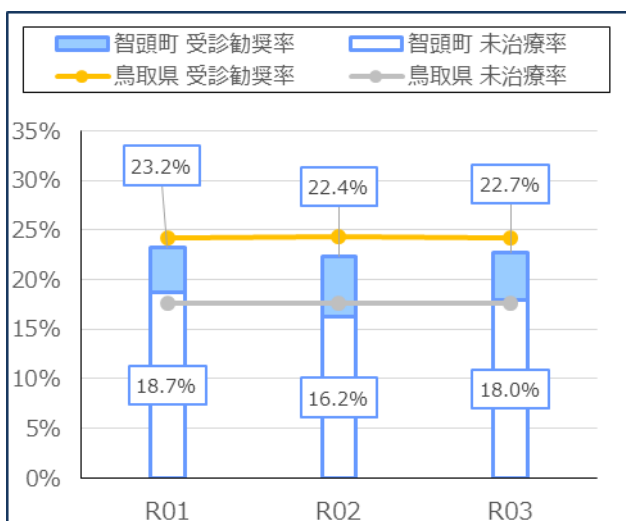
■【男性】（血圧）



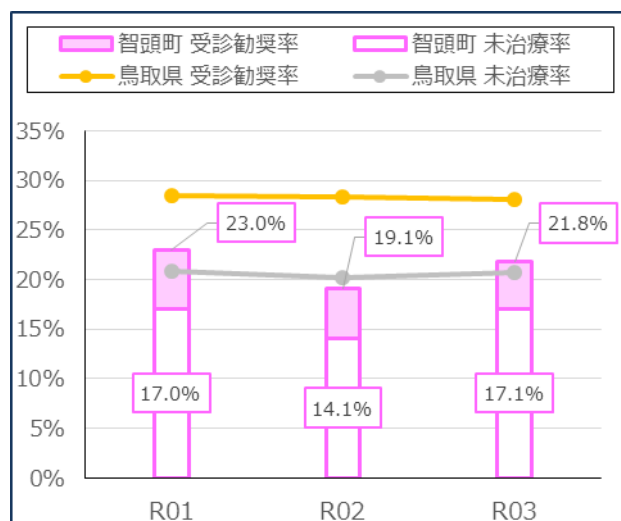
■【女性】（血圧）



■【男性】（脂質）



■【女性】（脂質）

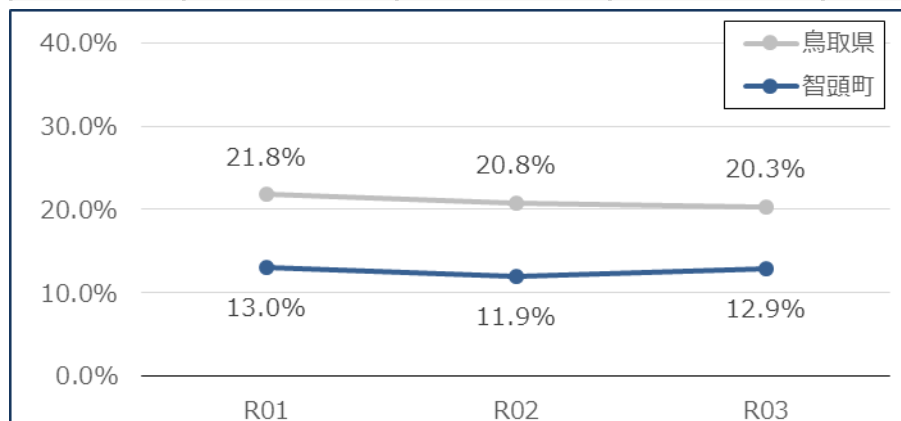


※異常値受診勧奨者・未治療者：健診結果が受診勧奨判定であり、質問票から服薬がない者、また、そのうち未治療の者

出典：KDB帳票No.76 介入支援対象者一覧表（栄養・重症化予防等）（各年度）

後期 後期高齢者医療健康診査実施率（令和3年度）

年度	対象者数	受診者数	（参考）	
			実施率	県実施率
R01	1,621人	210人	13.0%	21.8%
R02	1,577人	187人	11.9%	20.8%
R03	1,553人	200人	12.9%	20.3%



出典:KDB帳票No.4 市区町村別データ（各年度累計）

後期 後期高齢者の質問票回答状況（令和3年度）

後期高齢者の質問票		男性		女性	
		智頭町	標準化比	智頭町	標準化比
健康状態	よい	36.8%	133.5	28.0%	123.1
	まあよい	11.8%	63.9	24.2%	*148.3
	ふつう	50.0%	110.9	43.9%	86.9
	あまりよくない	1.5%	18.7	3.8%	41.0
	よくない	0.0%	0.0	0.0%	0.0
心の健康状態	満足	61.8%	121.9	48.5%	106.6
	やや満足	33.8%	82.8	47.0%	104.7
	やや不満	2.9%	39.9	3.8%	45.1
	不満	1.5%	131.6	0.8%	62.3
食習慣	1日3食きちんと食べる	98.5%	104.1	98.5%	103.6
口腔機能	半年前に比べて固いものが食べにくい	19.4%	76.7	22.0%	76.4
	お茶や汁物等でむせる	16.2%	84.6	24.2%	114.3
体重変化	6ヵ月で2～3kg以上の体重減少	17.9%	157.0	12.1%	105.4
運動転倒	以前に比べて歩く速度が遅い	54.4%	98.2	68.7%	113.9
	この1年間に転んだ	14.7%	96.0	26.5%	140.4
	ウォーキング等の運動を週に1回以上	55.9%	83.8	69.7%	115.8
認知機能	同じことを聞くなどの物忘れあり	16.2%	107.4	21.2%	136.6
	今日の日付がわからない時あり	20.6%	90.1	30.3%	122.9
喫煙	吸っている	1.5%	16.5	0.0%	0.0
	吸っていない	58.8%	110.3	99.2%	105.1
	やめた	39.7%	105.2	0.8%	22.0
社会参加	週に1回以上は外出	98.5%	108.6	86.4%	96.3
	家族や友人と付き合いがある	95.6%	103.8	97.7%	102.5
ソーシャルサポート	身近に相談できる人がいる	94.1%	100.4	92.4%	96.7

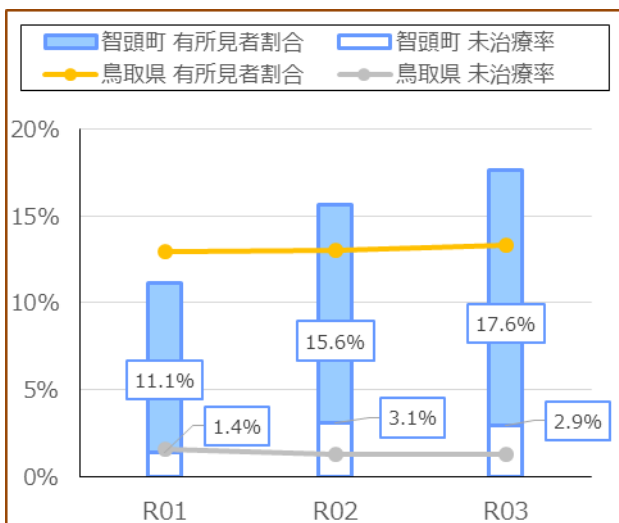
※全国と比較をした時の年齢調整後の標準化比（間接法）を表示している。

※「*」は、全国に比べて有意な差(p<0.05)があることを意味する。

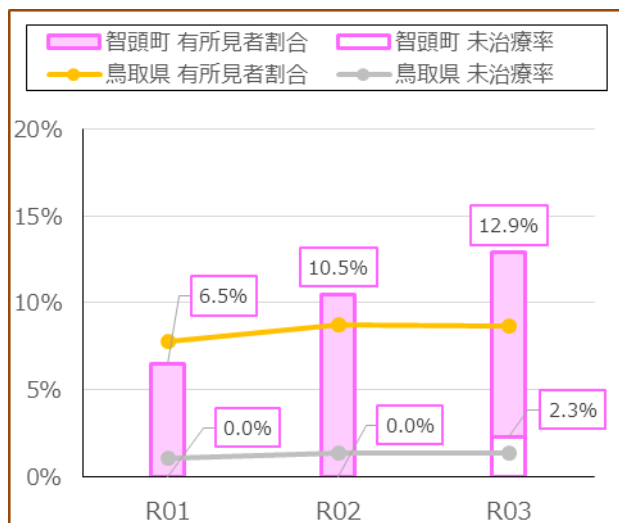
出典:KDB帳票No.6 質問票調査の状況（令和3年度）

後期 健診有所見者および未治療者の割合

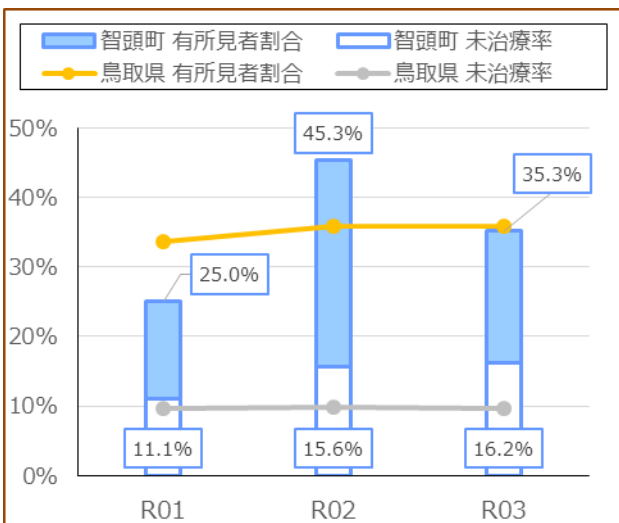
■【男性】（血糖）



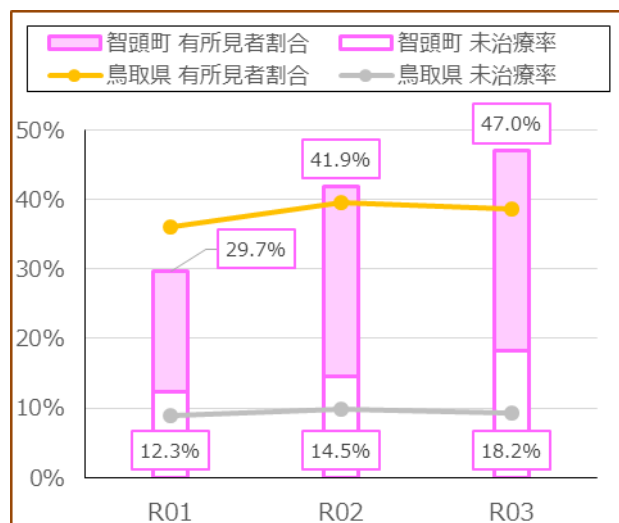
■【女性】（血糖）



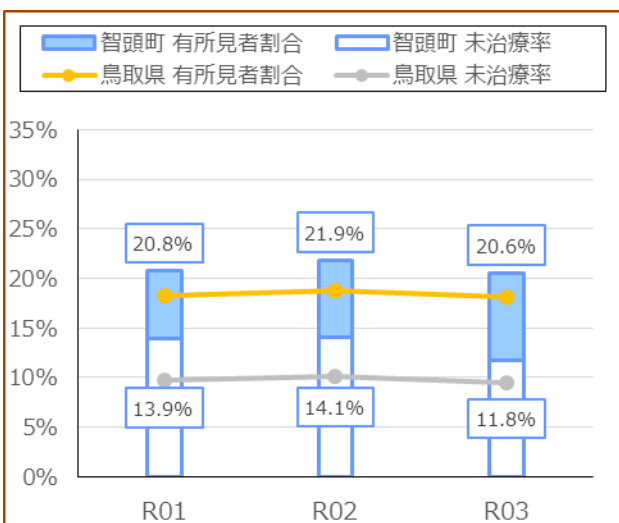
■【男性】（血圧）



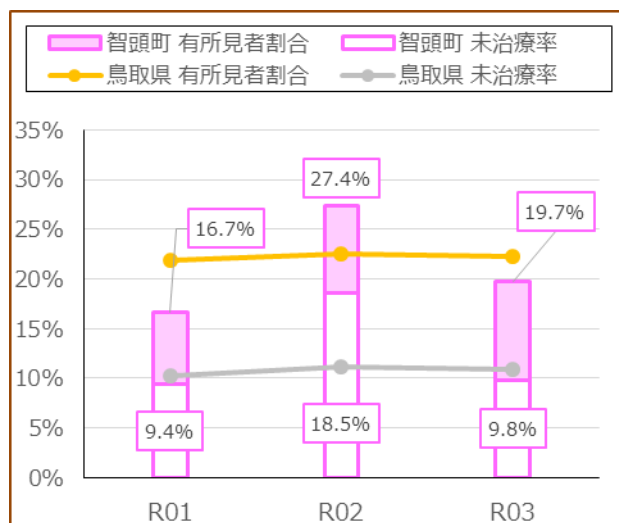
■【女性】（血圧）



■【男性】（脂質）



■【女性】（脂質）

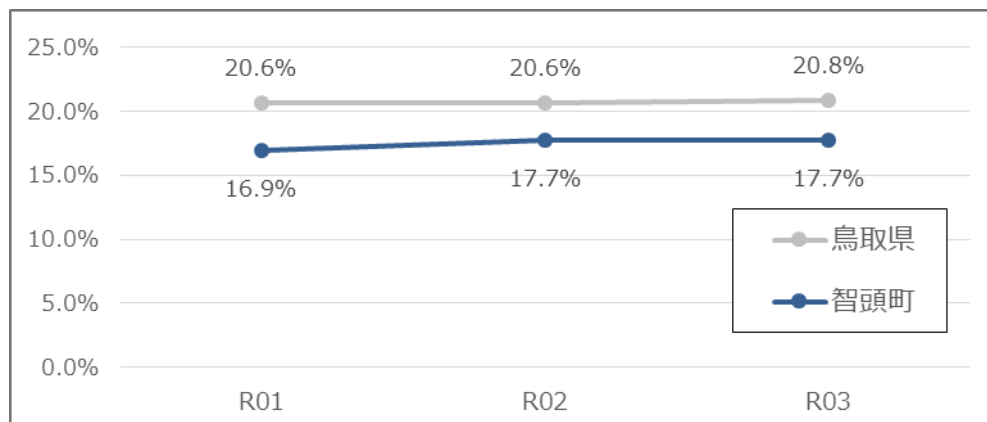


※有所見者・未治療者：健診結果が受診勧奨判定である者、また、そのうち未治療の者

出典：KDB帳票No.76 介入支援対象者一覧表（栄養・重症化予防等）（各年度）

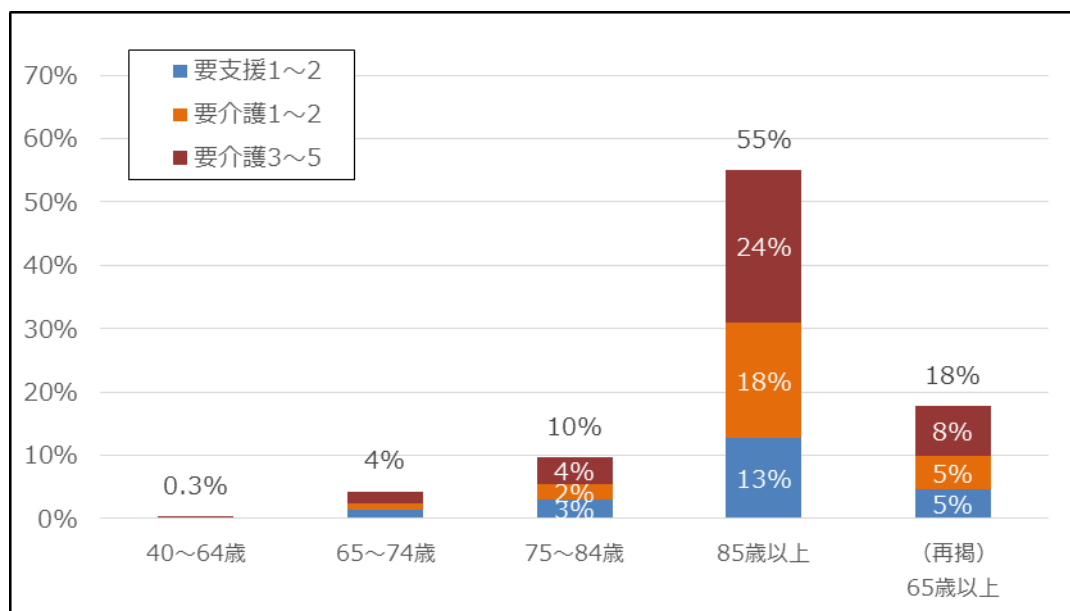
4. 介護の状況

■ 要介護認定率（年次推移）



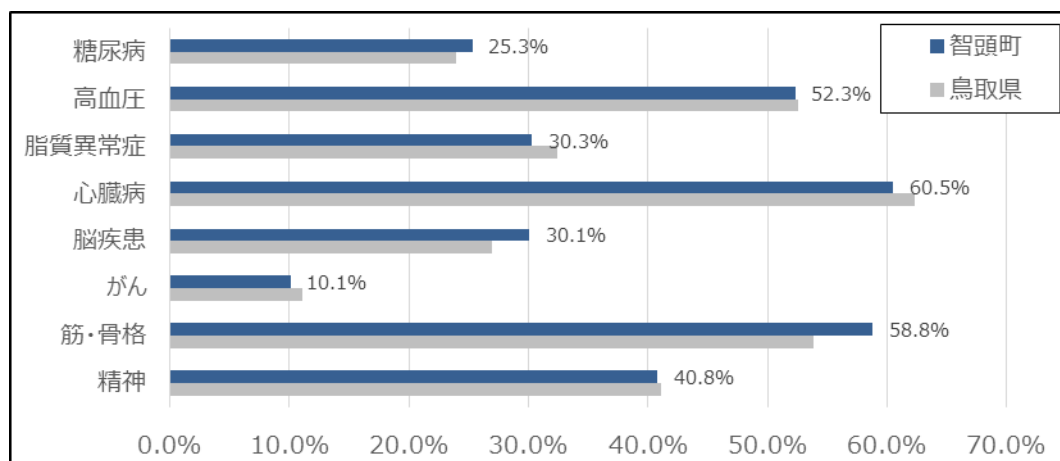
出典:KDB帳票No.1 地域の全体像の把握 (各年度累計)

■ 要介護認定率（年次推移）



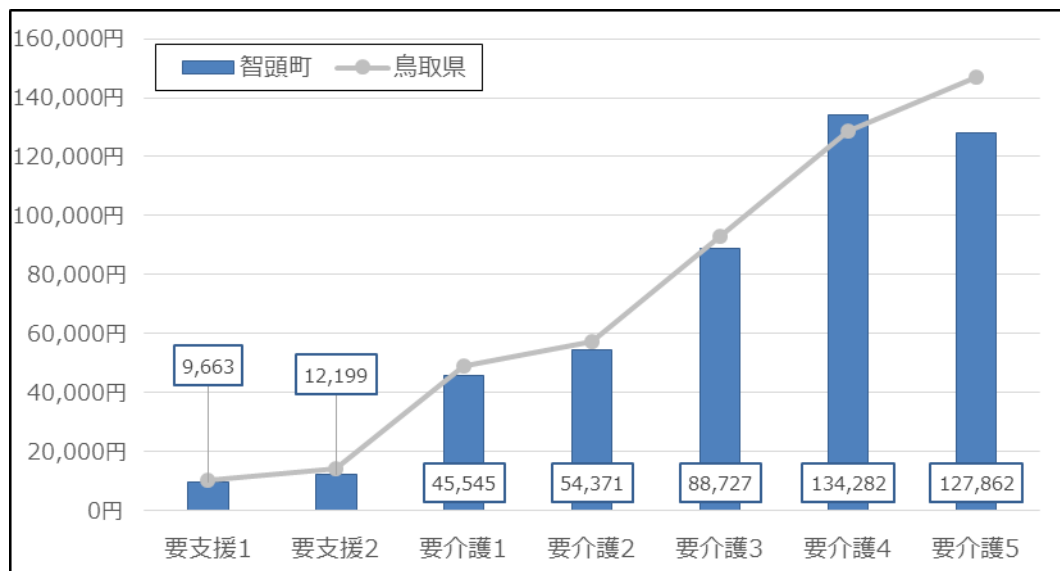
出典:KDB帳票No.47 要介護（支援）者認定状況(令和3年度)

■ 要支援・要介護認定者の有病状況（令和3年度）



出典:KDB帳票No.1 地域の全体像の把握 各年度(令和3年度)

■ 要介護度別 1 件当たり介護給付費（令和 3 年度）



出典:KDB帳票No. 1 地域の全体像の把握 各年度(令和3年度)

5. まとめ

医療費の状況	<ul style="list-style-type: none"> ・国保において、男女ともに筋骨格の外来医療費は県平均より低い、入院医療費は県平均より高い。(県P21、町P3) ・後期において、女性の循環器の入院外来医療費は県平均より高い。男性の入院医療費は県平均と大きな差はないが、外来医療費は県平均より高い。(県P22、町p4) ・国保、後期において、男性の腎不全の入院医療費は県平均より約2倍高い。(県P23-24、町P5-6)
健康診査の状況	<ul style="list-style-type: none"> ・国保における健康診査実施率は県内で上位であり、新規受診者割合は県内で最も高い。(県P48-49) ・後期における健診未受診者・医療無受診者割合は県内で2番目に低い。(県P54) ・国保における脂質の受診勧奨率は、男女ともに県平均より低い、血糖、血圧は県平均より高い年度が多い。(町P12)
介護の状況	<ul style="list-style-type: none"> ・要介護認定率は、県内で3番目に低い。(県P64) ・新規要介護認定者において、下肢の骨折の有病率が県内で最も高く、骨粗鬆症の有病率は県内で2番目に高い。(県P68-69)
健康スコアリングから見える課題、助言等	<ul style="list-style-type: none"> ・国保、後期の血糖リスクが県平均より高く、後期の血圧リスクが県平均より高い。(県p73、75)また、国保の特定健診の質問票の結果から、“1日1時間以上の運動習慣なし”の人の割合が国と比較して多い為、食事内容の見直しと運動習慣の改善を図る事業の推進が必要だと考える。(町P11)