

令和元年度全国体力・運動能力、運動習慣等調査結果

1 調査対象

小学校第5学年、特別支援学校小学部第5学年、義務教育学校前期課程第5学年、中学校第2学年、特別支援学校中学部第2学年、義務教育学校後期課程第2学年の全児童生徒

※県内公立小学校123校・中学校56校（義務教育学校等含）、特別支援学校小学部3校、中学部7校が参加（特別支援学校は児童生徒の実態により、調査実施の可否を学校が判断）

※集計数：9,070名（小5男2,372名、小5女2,201名、中2男2,261名、中2女2,236名）

2 調査項目

（1）児童生徒に対する調査

〈実技に関する調査〉

①握力 ②上体起こし ③長座体前屈 ④反復横とび ⑤20mシャトルラン
⑥50m走 ⑦立ち幅とび ⑧ソフトボール投げ（小）、ハンドボール投げ（中）

〈質問紙調査〉 運動習慣、生活習慣等に関する調査

（2）学校に対する質問紙調査

子どもの体力向上に係る取組、体育学習等に関する質問紙調査

3 調査期間 平成31年4月から令和元年7月まで

4 調査結果の概要

（1）児童生徒に対する調査

〈実技に関する調査〉

～種目別～

- ・反復横とび、20mシャトルラン、立ち幅とびの県平均値は、全ての調査対象で全国平均値を上回った。
- ・握力の県平均値は、小学生の男女、中学生の男子で全国平均値を上回った。
- ・長座体前屈の県平均値は、全ての調査対象で全国平均値を下回った。
- ・50m走の県平均値は、中学生男女が全国平均値を上回ったが、小学生男女は全国平均値を下回った。
- ・ボール投げの県平均値は、小学生女子、中学生男女が全国平均値を下回った。

～体力合計点～

- ・小学生は、男女とも全国平均値を上回った。中学生は、男女とも全国平均値を下回った。

～総合判定～

- ・小学生の男女、中学生の女子は、総合判定A・Bの割合が全国の割合より高く、総合判定D・Eの割合が全国の割合より低かった。

〈質問紙調査〉

- ・男子の約9割、女子の約8割が運動（体を動かす遊びを含む）やスポーツをすることに対して肯定的にとらえている。
- ・体育、保健体育の授業以外の1週間の総運動時間（1週間に420時間以上運動をする割合）は、小・中学生とも全国より高い傾向にある。曜日で見ると、小学生の土曜日と日曜日の運動時間が長い。中学生では、水曜日と日曜日の運動時間が短い。
- ・中学生の運動部活動の所属率が全国平均値より高い。
- ・小学生では体育、保健体育の授業の始めに目標（目当て、ねらい）が示される割合が全国に比べて高いが、学んだことを振り返る活動を行っている割合は低い。
- ・小学生男女、中学生女子は、オリンピック・パラリンピックの試合を見たいと思っている割合が高い。
- ・スクリーンタイム（テレビ・スマホ等の視聴時間）、朝食を食べない児童・生徒の割合は、全ての調査対象で全国より良い傾向。
- ・全国的に中学生では、1週間の総運動時間の度数分布の山が2つになる運動時間の二極化傾向が見られる。

（2）学校に対する質問紙調査

- ・小学校では、児童同士が助け合い、役割を果たす活動を取り入れている割合が全国と比較して高い。
- ・中学校では、生徒同士で話し合う活動を取り入れている割合が、全国と比較して高い。
- ・小・中学校ともオリンピック・パラリンピック教育に係る取組実施の割合は、全国と比較して低い。
- ・小・中学校とも「結果資料CD」「学校用確認シート」等報告結果を活用している割合は、全国と比較して低い。

令和元年度全国体力・運動能力・運動習慣等調査(実技に関する集計結果・全国との比較)

種目	小5男子				小5女子				中2男子				中2女子								
	標本数	平均値	標準偏差	T得点	差	標本数	平均値	標準偏差	T得点	差	標本数	平均値	標準偏差	T得点	差	標本数	平均値	標準偏差	T得点	差	
握力(kg)																					
全国	522,539	16.37	3.77	50.0	○	503,986	16.09	3.80	50.0	○	454,582	28.65	7.14	50.0	○	435,539	23.79	4.61	50.0	▼	
鳥取県	2,346	16.44	3.62	50.2		2,182	16.20	3.67	50.3		2,233	28.73	7.11	50.1		2,207	23.56	4.58	49.5		
上体起こし(回)																					
全国	520,994	19.80	6.00	50.0	▼	502,351	18.95	5.41	50.0	—	451,835	26.96	6.17	50.0	▼	433,249	23.69	5.85	50.0	▼	
鳥取県	2,322	19.77	5.49	49.9		2,169	18.95	4.89	50.0		2,224	26.29	6.16	48.9		2,194	22.84	5.58	48.6		
長座体前屈(cm)																					
全国	521,166	33.24	8.28	50.0	▼	502,618	37.62	8.49	50.0	▼	452,170	43.50	10.70	50.0	▼	434,004	46.32	9.99	50.0	▼	
鳥取県	2,343	32.10	7.43	48.6		2,183	36.55	7.80	48.7		2,218	41.87	9.88	48.5		2,194	44.93	9.86	48.6		
反復横跳び(回)																					
全国	519,520	41.74	7.99	50.0	○	500,961	40.14	7.17	50.0	○	449,124	51.91	8.17	50.0	○	430,667	47.28	6.76	50.0	○	
鳥取県	2,313	42.72	7.31	51.2		2,160	41.13	6.57	51.4		2,201	52.43	8.28	50.6		2,179	47.38	6.87	50.1		
シャトルラン(回)																					
全国	516,726	50.32	21.09	50.0	○	498,049	40.79	16.48	50.0	○	298,851	83.53	24.57	50.0	○	285,628	58.31	19.95	50.0	○	
鳥取県	2,289	57.72	21.17	53.5		2,134	47.66	17.68	54.2		2,171	86.10	23.86	51.0		2,121	60.70	18.79	51.2		
50m走(秒)																					
全国	518,462	9.42	1.03	50.0	▼	499,329	9.64	0.86	50.0	▼	445,956	8.02	0.88	50.0	○	426,344	8.81	0.80	50.0	○	
鳥取県	2,314	9.43	0.93	49.9		2,165	9.69	0.87	49.4		2,189	7.94	0.88	50.9		2,162	8.73	0.80	50.9		
立ち幅跳び(cm)																					
全国	519,558	151.45	22.06	50.0	○	500,778	145.68	20.70	50.0	○	448,573	195.03	28.30	50.0	○	430,258	169.90	24.34	50.0	○	
鳥取県	2,332	153.70	20.91	51.0		2,175	146.11	20.82	50.2		2,212	196.47	27.58	50.5		2,185	170.25	23.98	50.1		
ボール投げ(m)																					
全国	519,180	21.61	8.19	50.0	○	500,310	13.61	4.78	50.0	▼	447,599	20.40	5.75	50.0	▼	430,442	12.96	4.18	50.0	▼	
鳥取県	2,334	22.20	8.11	50.7		2,172	13.53	4.95	49.8		2,198	19.56	5.42	48.5		2,190	12.48	4.04	48.9		
合計得点(点)																					
全国	495,427	53.61	9.22	50.0	○	479,536	55.59	8.72	50.0	○	417,526	41.69	10.27	50.0	▼	401,891	50.22	11.04	50.0	▼	
鳥取県	2,227	54.43	8.65	50.9		2,071	56.38	8.24	50.9		2,080	41.60	10.14	49.9		2,025	50.08	10.55	49.9		
総合判定(%)	A	B	C	D	E	A	B	C	D	E	A	B	C	D	E	A	B	C	D	E	
全国	11.7%	24.1%	33.0%	21.3%	9.9%	16.0%	27.0%	33.2%	17.9%	5.8%	7.6%	25.1%	37.1%	22.7%	7.4%	31.4%	32.3%	24.7%	9.7%	1.9%	
鳥取県	12.0%	27.3%	32.9%	20.6%	7.1%	16.7%	30.1%	38.3%	15.5%	4.0%	7.1%	25.4%	37.4%	23.3%	6.9%	28.5%	36.2%	24.4%	9.1%	1.8%	

○ 県平均値が全国平均値を下回る

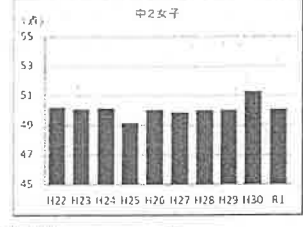
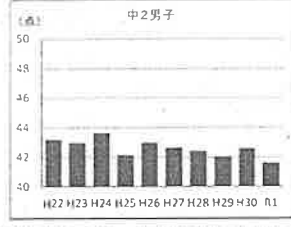
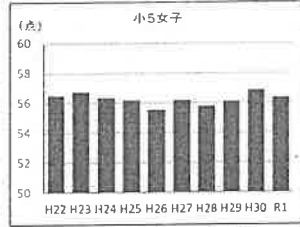
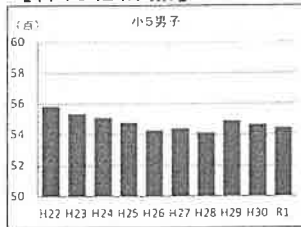
○ 県平均値が全国平均値を上回る

※「標準偏差J」…調査結果の個人差の大きさを示す。平均値±標準偏差の範囲内に全体の68%が入る。

※「T得点J」…全国平均値に対する相対的な位置を示し、単位や標準偏差が異なる調査結果を比較する。「T得点=50+10×(県平均値-全国平均値)/全国平均値の標準偏差

R1.全国体力・運動能力、運動習慣等調査(実技種目平均値経年比較)

【体力合計点】



【各種目の状況】

※過去10年間の最高値を灰色、最低値は黒で網掛けしている。

小5男子	握力 (kg)	上体起こし (回)	長座体前屈 (cm)	反復横とび (点)	20m シャトルラン (回)	50m走 (秒)	立ち幅とび (cm)	ソフトボール 投げ (m)	体力合計点 (点)
令和元年度	16.44	19.77	32.10	42.72	57.72	9.43	153.70	22.20	54.43
平成30年度	16.39	19.70	31.84	43.06	58.99	9.40	154.06	22.74	54.66
平成29年度	16.51	20.02	31.59	42.98	59.40	9.37	153.82	22.88	54.90
平成28年度	16.19	19.21	31.31	42.50	59.34	9.43	153.38	22.59	54.13
平成27年度	16.63	19.43	31.75	42.47	59.93	9.43	151.91	23.02	54.41
平成26年度	16.49	19.38	31.18	42.65	59.50	9.40	153.21	22.60	54.29
平成25年度	16.75	19.61	31.42	42.68	59.69	9.39	152.89	23.91	54.77
平成24年度	16.67	19.56	31.42	42.97	58.35	9.37	155.14	24.54	55.08
平成22年度	16.83	19.57	31.83	43.10	60.15	9.44	154.74	25.58	55.39
平成21年度	16.81	19.69	31.66	43.04	61.16	9.37	155.74	26.13	55.84
小5女子	握力 (kg)	上体起こし (回)	長座体前屈 (cm)	反復横とび (点)	20m シャトルラン (回)	50m走 (秒)	立ち幅とび (cm)	ソフトボール 投げ (m)	体力合計点 (点)
令和元年度	16.20	18.95	36.55	41.13	47.66	9.69	146.11	13.53	56.38
平成30年度	16.07	19.13	35.82	41.95	49.51	9.60	147.02	13.88	56.84
平成29年度	16.06	18.81	35.48	41.05	48.27	9.65	145.81	13.75	56.13
平成28年度	15.84	18.25	35.35	40.97	48.37	9.68	146.56	13.70	55.77
平成27年度	16.17	18.69	35.55	40.71	49.44	9.64	145.08	13.90	56.18
平成26年度	15.86	18.41	35.31	40.66	48.35	9.70	145.13	13.81	55.54
平成25年度	16.11	18.43	35.74	41.06	48.90	9.63	146.03	13.99	56.20
平成24年度	16.08	18.20	35.17	41.38	48.40	9.62	147.32	14.31	56.33
平成22年度	16.40	18.52	35.79	41.26	50.09	9.67	147.38	14.66	56.74
平成21年度	16.27	18.40	35.52	41.31	49.76	9.63	146.47	14.63	56.48
中2男子	握力 (kg)	上体起こし (回)	長座体前屈 (cm)	反復横とび (点)	20m シャトルラン (回)	50m走 (秒)	立ち幅とび (cm)	ハンドボール 投げ (m)	体力合計点 (点)
令和元年度	28.73	26.29	41.87	52.43	86.10	7.94	196.47	19.56	41.60
平成30年度	28.92	26.48	42.22	52.27	89.07	7.85	197.91	20.17	42.59
平成29年度	28.91	26.50	42.22	52.00	88.82	7.90	196.19	20.08	42.01
平成28年度	29.27	26.91	41.33	52.20	90.61	7.97	196.55	20.09	42.40
平成27年度	29.14	27.22	41.82	52.82	89.55	7.92	197.90	20.05	42.62
平成26年度	29.24	27.65	41.31	52.90	90.57	7.92	198.15	20.76	42.97
平成25年度	29.06	27.01	40.99	51.99	89.80	7.97	197.54	20.51	42.11
平成24年度	29.63	27.84	42.23	52.61	90.74	7.86	198.11	21.04	43.66
平成22年度	29.59	26.83	42.22	52.52	89.53	7.92	197.76	21.09	42.96
平成21年度	30.01	26.94	41.75	52.64	90.12	7.91	199.36	21.21	43.18
中2女子	握力 (kg)	上体起こし (回)	長座体前屈 (cm)	反復横とび (点)	20m シャトルラン (回)	50m走 (秒)	立ち幅とび (cm)	ハンドボール 投げ (m)	体力合計点 (点)
令和元年度	23.56	22.84	44.93	47.38	60.70	8.73	170.25	12.48	50.08
平成30年度	23.81	23.17	44.75	47.72	63.91	8.64	170.96	12.91	51.28
平成29年度	23.57	23.22	44.49	46.99	62.64	8.37	168.89	12.61	50.06
平成28年度	23.82	23.37	44.13	46.92	62.80	8.75	169.66	12.52	50.02
平成27年度	23.75	23.22	44.74	46.64	62.23	8.79	169.90	12.52	49.89
平成26年度	23.45	23.62	44.15	46.63	62.97	8.77	168.48	12.92	50.05
平成25年度	23.78	22.91	44.08	46.25	61.97	8.82	167.20	12.71	49.18
平成24年度	23.77	23.42	44.43	46.59	62.69	8.76	168.41	12.98	50.16
平成22年度	23.85	23.08	43.98	46.22	61.26	8.70	170.01	13.10	50.10
平成21年度	24.01	22.79	44.38	46.61	62.57	8.79	171.11	13.14	50.23

R1全国体力・運動能力、運動習慣等調査(児童・生徒質問紙調査)

	Q11.運動が好き				Q9.運動部やスポーツクラブの所属 (複数回答可)				Q10.運動部やスポーツクラブ以外で 運動をすること										
	1.とても好き	2.好き	3.どちらでもない	4.あまり好きでない	1.運動部	2.地域のスポーツクラブ	3.所属していない	4.複数所属	1.よくある	2.ときどきある	3.あまりない	4.ほとんどない							
全国	71.2%	22.1%	4.6%	2.0%	521,529	73.9%	20.9%	3.8%	1.5%	521,209	29.8%	48.2%	33.3%	521,618	43.3%	35.1%	14.2%	7.4%	
鳥取県	71.1%	22.0%	4.7%	1.6%	2,356	70.8%	23.8%	3.9%	1.6%	2,356	25.4%	49.0%	31.7%	2,358	44.7%	34.4%	14.3%	6.5%	
全国	499,842	55.5%	32.1%	9.0%	3.3%	502,954	60.2%	31.1%	6.8%	2.0%	501,957	19.7%	31.5%	53.8%	502,845	32.7%	42.2%	17.9%	7.2%
鳥取県	2,189	53.6%	32.6%	11.0%	2.7%	2,195	56.6%	34.8%	6.8%	1.8%	2,197	18.2%	35.3%	50.1%	2,198	29.8%	39.3%	21.8%	9.1%

	Q13.体育授業の目標が示されている				Q14.体育授業で振り返る活動				Q23.オリンピック・パラリンピックへの気持ち (複数回答可)										
	1.必ず示されている	2.ときどき示されている	3.あまり示されていない	4.示されていない	1.知っている	2.ときどき知っている	3.あまり知らない	4.知らない	1.運動部	2.地域のスポーツクラブ	3.所属していない	4.複数所属	1.分かる	2.よく分かる	3.あまり分からない	4.ほとんど分からない			
全国	519,041	49.4%	34.5%	11.1%	5.0%	518,828	31.5%	35.0%	20.9%	12.6%	518,595	39.3%	37.4%	31.8%	35.7%	22.5%	14.9%	11.4%	
鳥取県	2,350	52.8%	33.1%	10.3%	3.8%	2,343	28.0%	35.8%	23.5%	13.0%	2,344	38.4%	35.5%	30.5%	35.9%	62.5%	24.4%	15.7%	11.4%
全国	500,426	47.4%	36.5%	12.1%	4.0%	500,443	30.2%	37.7%	22.0%	10.0%	500,979	30.8%	30.4%	31.7%	21.0%	60.5%	28.4%	17.0%	10.0%
鳥取県	2,193	50.0%	36.2%	10.9%	3.0%	2,190	26.3%	37.4%	25.8%	10.5%	2,192	30.2%	28.3%	32.6%	21.3%	63.3%	29.7%	17.2%	8.5%

	Q6.朝食を食べる				Q8.平日の視聴時間								
	1.毎日食べる	2.ときどき食べる	3.あまり食べない	4.食べない	1.1時間以上	2.1時間以上	3.1時間以上	4.1時間以上					
全国	521,304	82.2%	14.5%	2.6%	0.7%	519,574	15.5%	9.4%	14.2%	20.2%	24.2%	14.2%	2.2%
鳥取県	2,356	83.0%	13.7%	2.7%	0.6%	2,351	12.6%	9.3%	14.3%	22.0%	25.9%	14.1%	1.7%
全国	502,685	82.3%	15.0%	2.3%	0.4%	501,117	9.3%	7.6%	12.0%	18.1%	26.4%	23.2%	3.5%
鳥取県	2,196	83.5%	14.3%	1.8%	0.4%	2,192	8.2%	6.6%	11.0%	20.8%	28.9%	21.9%	2.6%

	Q1.運動が好き				Q11.保健体育の授業は楽しい				Q5.部活動やスポーツクラブの所属 (複数回答可)				Q10.運動部やスポーツクラブ以外で 運動をすること							
	1.とても好き	2.好き	3.どちらでもない	4.あまり好きでない	1.楽しい	2.どちらでもない	3.あまり楽しくない	4.楽しくない	1.運動部	2.地域のスポーツクラブ	3.所属していない	4.複数所属	1.よくある	2.ときどきある	3.あまりない	4.ほとんどない				
全国	451,279	62.9%	26.5%	7.1%	3.5%	453,018	52.8%	36.6%	7.8%	3.0%	456,451	76.0%	9.1%	18.4%	7.3%	418,108	33.1%	34.5%	20.0%	12.3%
鳥取県	2,198	61.1%	28.3%	7.6%	3.0%	2,200	51.1%	37.3%	8.5%	3.0%	2,229	86.9%	8.4%	15.7%	3.6%	2,027	29.5%	34.1%	23.6%	12.9%
全国	434,297	46.9%	32.3%	14.3%	6.6%	433,919	40.7%	42.9%	12.6%	3.8%	436,658	57.9%	31.5%	10.3%	8.3%	414,627	18.0%	35.6%	29.2%	17.2%
鳥取県	2,196	42.9%	36.5%	14.1%	6.6%	2,198	38.2%	45.6%	12.6%	3.6%	2,216	68.3%	29.1%	11.4%	2.9%	2,095	14.8%	33.5%	33.6%	18.0%

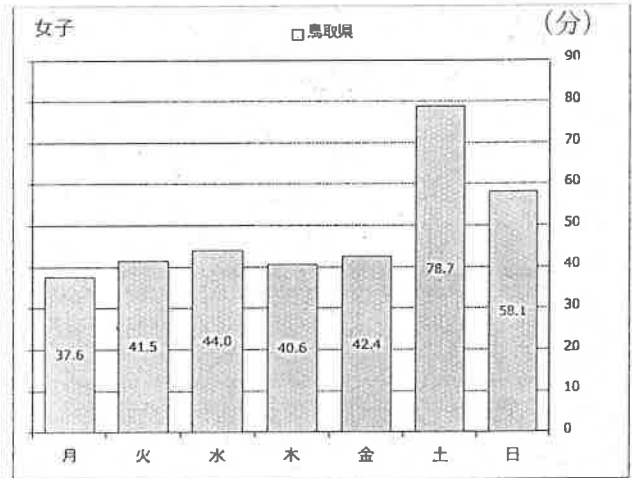
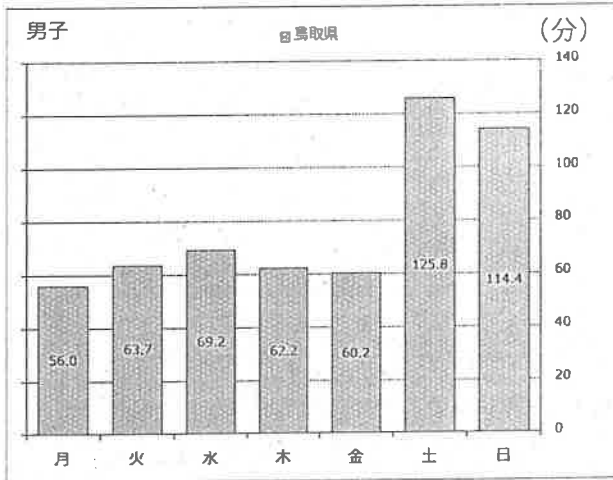
	Q13.保健体育授業の目標が示されている				Q14.保健体育授業で振り返る活動				Q23.オリンピック・パラリンピックへの気持ち (複数回答可)										
	1.必ず示されている	2.ときどき示されている	3.あまり示されていない	4.示されていない	1.知っている	2.ときどき知っている	3.あまり知らない	4.知らない	1.運動部	2.地域のスポーツクラブ	3.所属していない	4.複数所属	1.よくある	2.ときどきある	3.あまりない	4.ほとんどない			
全国	453,223	62.4%	27.3%	7.4%	2.8%	453,650	43.6%	31.7%	17.0%	7.6%	450,884	34.8%	19.2%	14.4%	16.3%	55.2%	11.4%	20.6%	8.8%
鳥取県	2,202	59.9%	27.7%	8.4%	3.9%	2,207	37.7%	30.4%	21.4%	10.5%	2,187	32.1%	17.4%	12.3%	15.0%	52.5%	11.7%	24.1%	8.2%
全国	434,678	60.6%	28.5%	8.6%	2.4%	434,991	45.5%	32.1%	16.7%	5.6%	433,869	27.1%	15.0%	14.7%	6.9%	57.0%	18.3%	22.8%	8.0%
鳥取県	2,200	67.3%	22.5%	7.6%	2.5%	2,199	49.2%	28.1%	15.8%	6.8%	2,189	26.1%	13.8%	12.2%	6.8%	53.3%	17.0%	28.0%	6.6%

	Q7.朝食を食べる				Q9.平日の視聴時間								
	1.毎日食べる	2.ときどき食べる	3.あまり食べない	4.食べない	1.1時間以上	2.1時間以上	3.1時間以上	4.1時間以上					
全国	457,010	81.6%	13.4%	3.4%	1.6%	456,979	12.2%	8.6%	16.9%	27.0%	26.3%	8.1%	1.0%
鳥取県	2,237	85.3%	11.1%	2.5%	1.1%	2,234	10.7%	10.7%	26.8%	26.3%	26.3%	9.1%	1.3%
全国	437,117	78.2%	17.3%	3.3%	1.2%	437,190	10.4%	8.5%	16.5%	25.8%	26.9%	11.1%	0.9%
鳥取県	2,224	80.1%	16.7%	2.5%	0.8%	2,221	8.8%	6.2%	15.8%	27.0%	30.1%	11.0%	1.0%

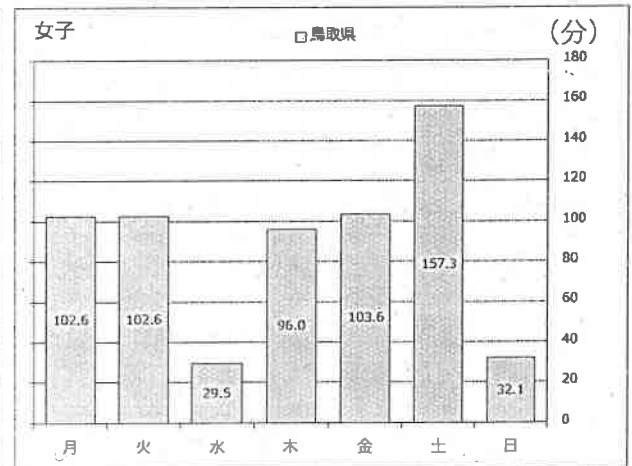
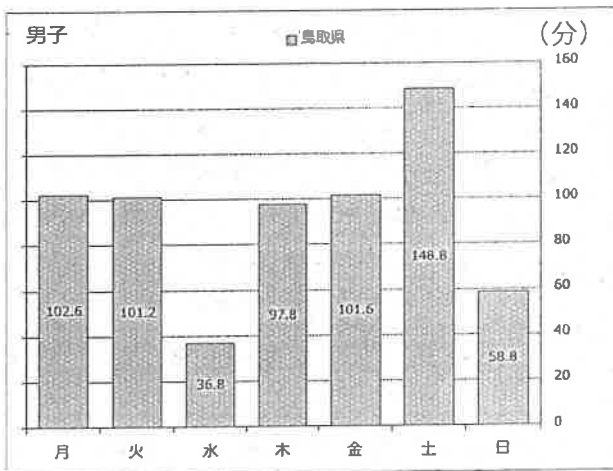
R1 全国体力・運動能力、運動習慣等調査（1週間の運動時間）

* 体育・保健体育の時間は除く

小学5年生



中学2年生

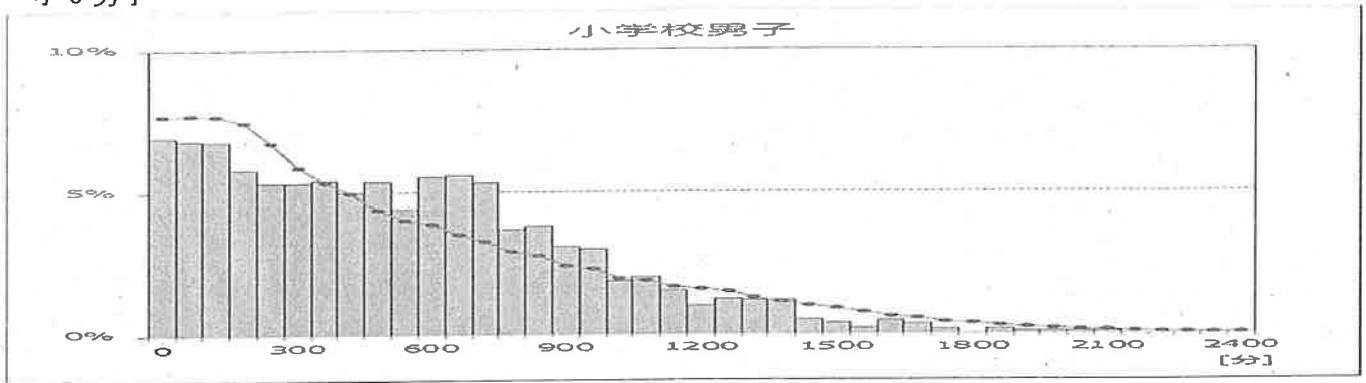


令和元年度全国体力・運動能力、運動習慣等調査（1週間の総運動時間）

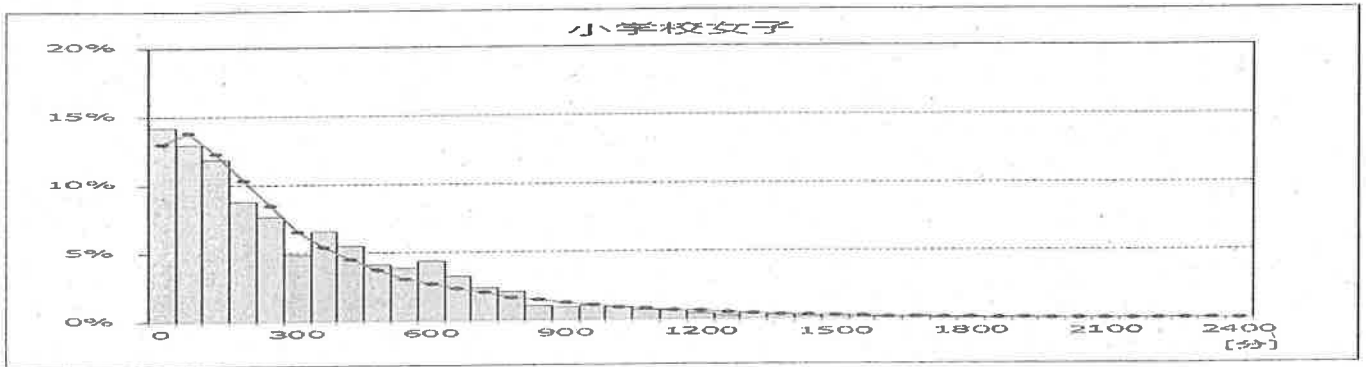
※体育・保健体育の授業は除く

1週間の総運動時間の分布（横軸：60分の階級、縦軸：割合）（0～59分、60～119分、120～179分……、2340～2400分）
 ※折れ線グラフは全国の分布、棒グラフは県の分布

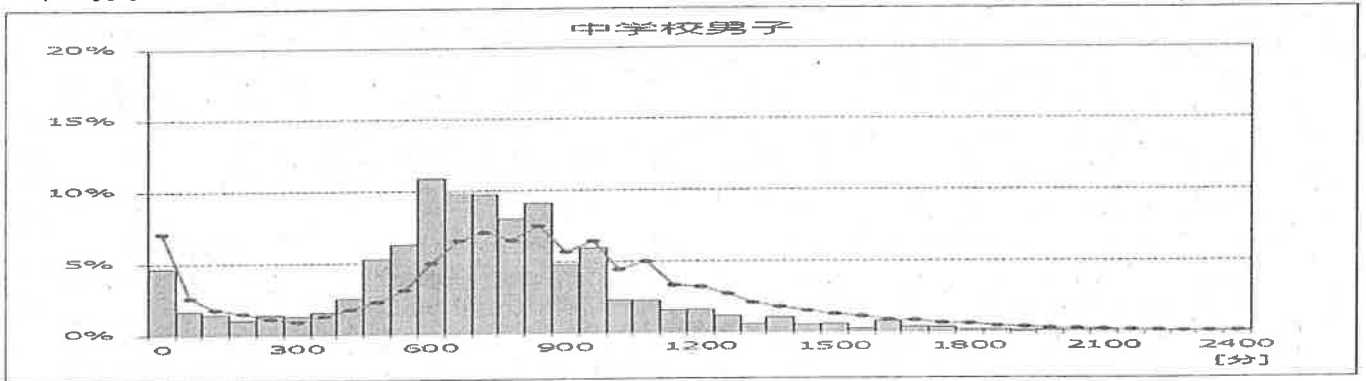
小5男子



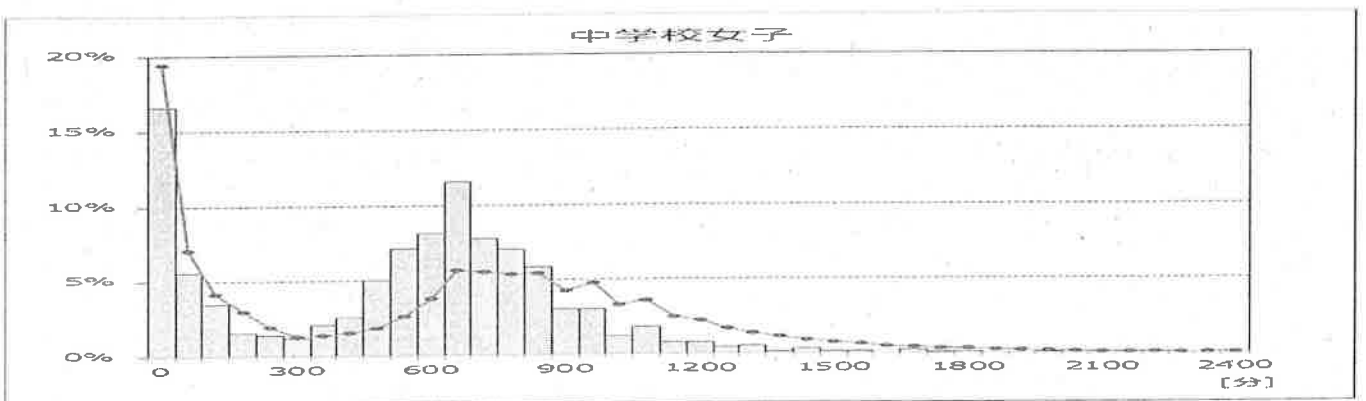
小5女子



中2男子



中2女子



令和元年度全国体力・運動能力・運動習慣等調査(学校質問紙)

(2) 学校の体育授業について

小学校	調査数 (枚数)	集計項目	Q6. 体育授業の目標を原簿に示す活動		Q7. 体育授業で学習したことを振り返る活動		Q8. 体育授業で児童同士が助け合い、役割を果たす活動		Q9. 体育授業で児童同士で話し合う活動		Q10. 体育指導で授業中のICTの活用	
			1. 取り入れて いる	2. 判断を任せ ている	1. 取り入れて いる	2. 判断を任せ ている	1. 取り入れて いる	2. 判断を任せ ている	1. 取り入れて いる	2. 判断を任せ ている	1. 取り入れて いる	2. 判断を任せ ている
全国	19,165	項目内回答率	58.0%	42.0%	52.6%	47.4%	60.9%	39.1%	50.5%	49.5%	8.5%	91.5%
鳥取県	126	項目内回答率	65.9%	34.1%	55.6%	44.4%	65.1%	34.9%	51.6%	48.4%	7.1%	92.9%

(6) 全国体力・運動能力・運動習慣等調査結果の活用状況

小学校	調査数 (枚数)	集計項目	Q15. 前年度・オリンピック・パラリンピック教育に係る取組		Q20. 「報告書」の閲覧		Q21. 「結果資料CD」の活用		Q22. 「学校用確認シート」の活用		Q23. 「記録シート」の活用		Q24. 調査報告書の事例校を参考にした取組	
			1. 行った	2. 行わなかった	1. 平成30年度中に読んだ	2. 平成31年度に入って読んだ	1. 活用した	2. 活用しなかった	1. 活用した	2. 活用しなかった	1. 活用した	2. 活用しなかった	1. 行った	2. 行わなかった
全国	19,165	項目内回答率	50.0%	50.0%	62.2%	25.3%	56.2%	43.8%	63.5%	36.5%	62.6%	37.4%	32.1%	67.9%
鳥取県	126	項目内回答率	33.3%	66.7%	58.7%	24.6%	34.9%	65.1%	47.6%	52.4%	42.1%	57.9%	15.9%	84.1%

(2) 学校の体育授業について

Q11. 保健体育授業で努力を要する生徒に対する取組(複数回答可)

中学校	調査数 (枚数)	集計項目	Q11. 保健体育授業で努力を要する生徒に対する取組(複数回答可)												
			1. 授業中、コップやポイントを与える	2. 授業中、生徒自ら工夫させる	3. 生徒に合った場やルールの提示	4. 生徒に合った運動課題の段階的な準備	5. 教員や友達を促す	6. 友達同士で教え合いを促す	7. 授業中、自分で動きを映像で見る	8. 授業外に教える	9. 授業外の自主練習を促す	10. 授業外に本や映像を見られるようにする	11. 特につけない	12. 努力を要する生徒はいない	13. その他
全国	9,359	項目内回答率	87.5%	39.5%	73.5%	71.8%	47.4%	82.9%	5.5%	8.0%	3.8%	0.1%	0.0%	0.5%	
鳥取県	57	項目内回答率	77.2%	49.1%	73.7%	56.1%	38.6%	86.0%	7.0%	5.3%	1.8%	0.0%	0.0%	0.0%	

(6) 全国体力・運動能力・運動習慣等調査結果の活用状況

中学校	調査数 (枚数)	集計項目	Q22. 「報告書」の閲覧		Q23. 「結果資料CD」の活用		Q24. 「学校用確認シート」の活用		Q25. 「記録シート」の活用		Q26. 調査報告書の事例校を	
			1. 平成30年度中に読んだ	2. 平成31年度に入って読んだ	1. 活用した	2. 活用しなかった	1. 活用した	2. 活用しなかった	1. 活用した	2. 活用しなかった	1. 行った	2. 行わなかった
全国	9,359	項目内回答率	58.6%	41.4%	50.8%	49.2%	58.3%	41.7%	56.5%	43.5%	25.5%	74.5%
鳥取県	57	項目内回答率	35.1%	64.9%	35.1%	64.9%	45.6%	54.4%	52.6%	47.4%	15.8%	84.2%

(参考) H30年度 学校質問紙

小学校	調査数 (枚数)	集計項目	(3) 学校における 保健体育授業以外 の取組について	
			2. ランニング	集計項目
全国	19,855	項目内回答率	70.9%	45.2%
鳥取県	132	項目内回答率	90.1%	45.5%

中学校	調査数 (枚数)	集計項目	(3) 学校における 保健体育授業以外 の取組について	
			2. ランニング	集計項目
全国	9,965	項目内回答率	45.2%	45.5%
鳥取県	65	項目内回答率	45.5%	45.5%