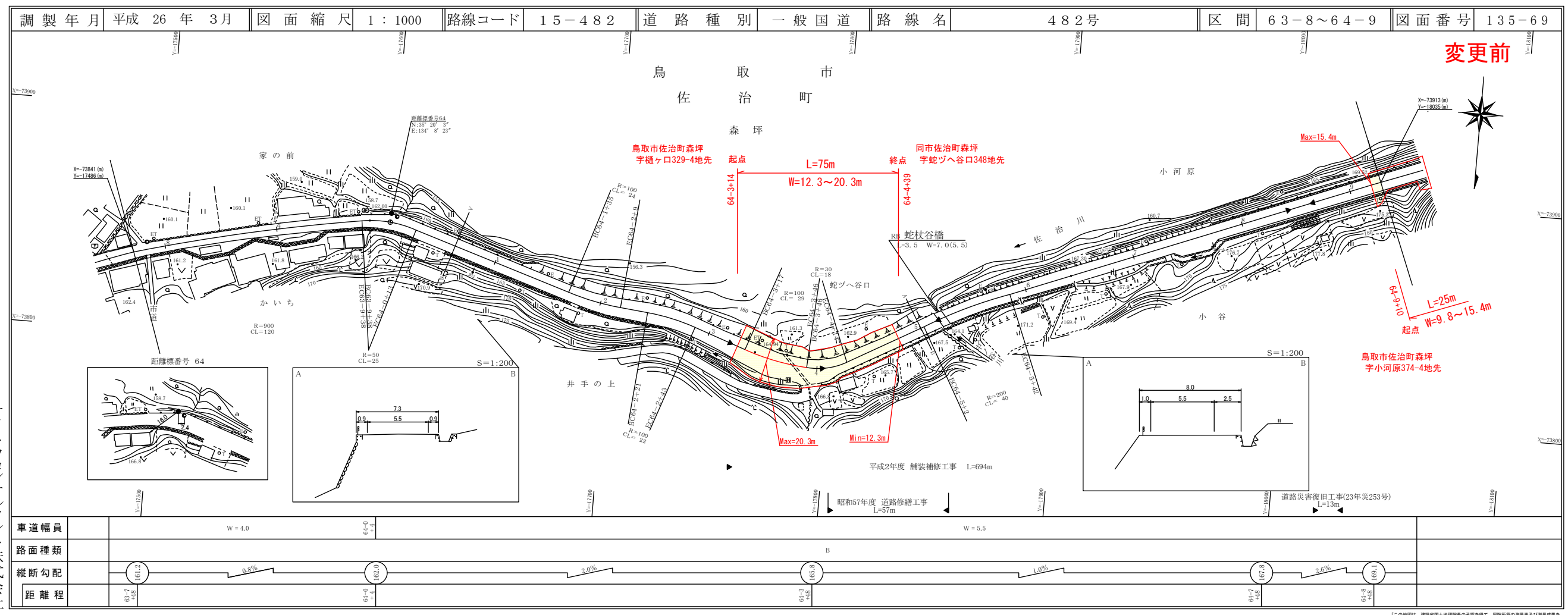


道 路 台 帳 平 面 図

鳥 取 県

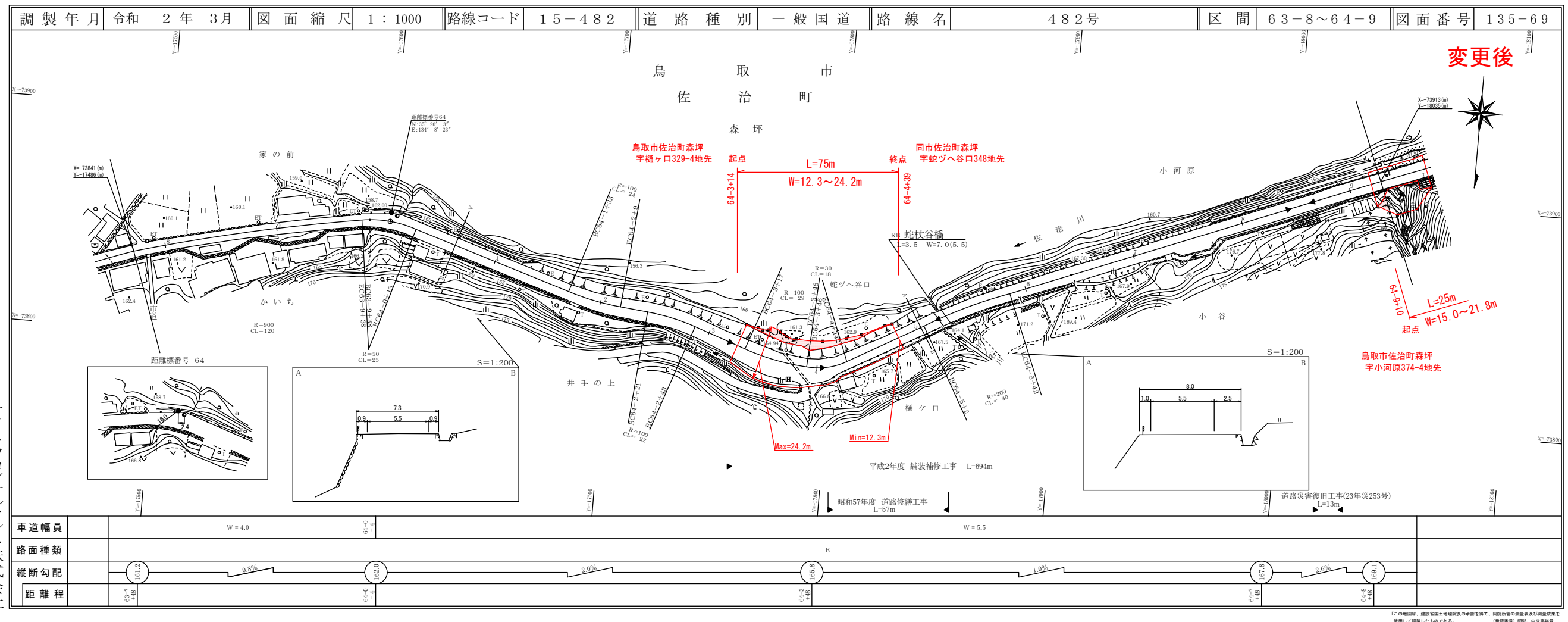


サイトウコンサルタント株式会社

この地図は、建設省国土院の承認を得て、同院所管の測量員及び測量成果を使用して図製したものである。(承認番号) 昭55、中公第44号

道 路 台 帳 付 図

鳥 取 県



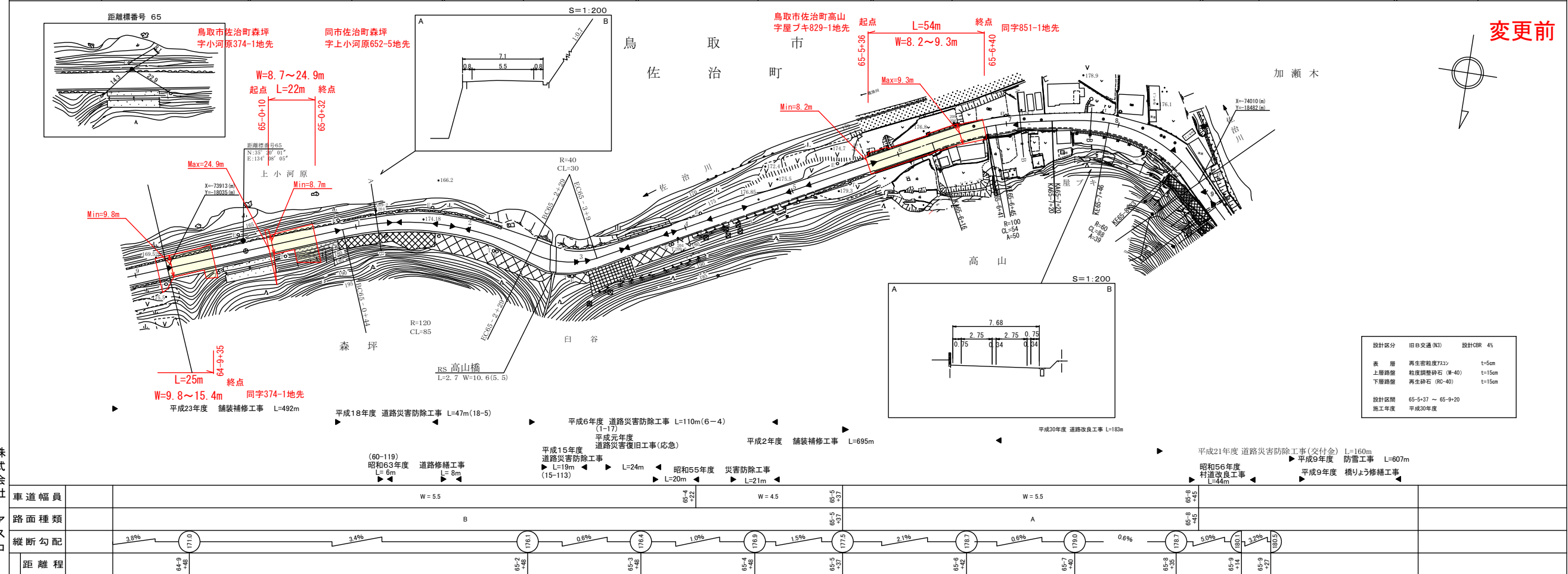
サイトウコンサルタント株式会社
株式会社 ミシト

この地図は、建設省国土院の承認を得て、同院所管の測量員及び測量成果を使用して図製したものである。(承認番号) 昭55、中公第44号

道路台帳付図

鳥取県

調整年月	平成31年3月	図面縮尺	1:1000	路線コード	15-482	道路種別	一般国道	路線名	482号	区間	65-0~66-0	図面番号	135-70
------	---------	------	--------	-------	--------	------	------	-----	------	----	-----------	------	--------

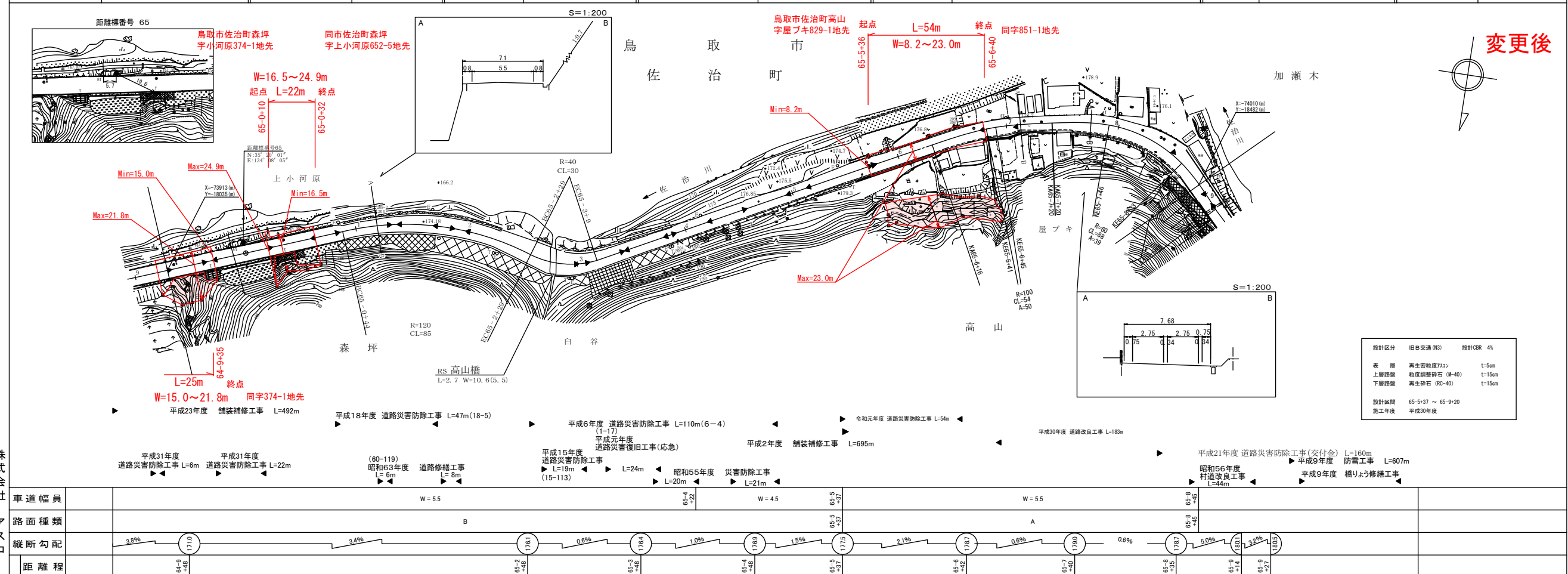


変更前

道路台帳付図

鳥取県

調整年月	令和2年3月	図面縮尺	1:1000	路線コード	15-482	道路種別	一般国道	路線名	482号	区間	65-0~66-0	図面番号	135-70
------	--------	------	--------	-------	--------	------	------	-----	------	----	-----------	------	--------

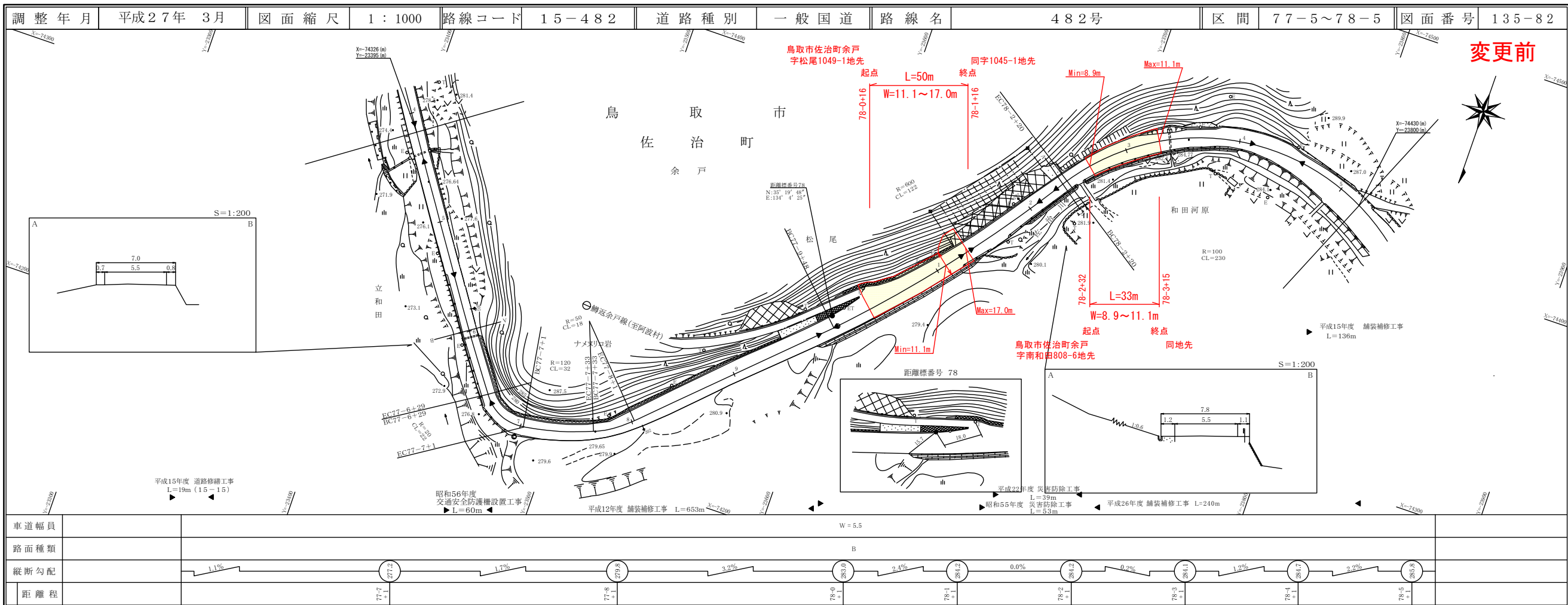


株式会社アースコス

株式会社アースコス
株式会社ミット

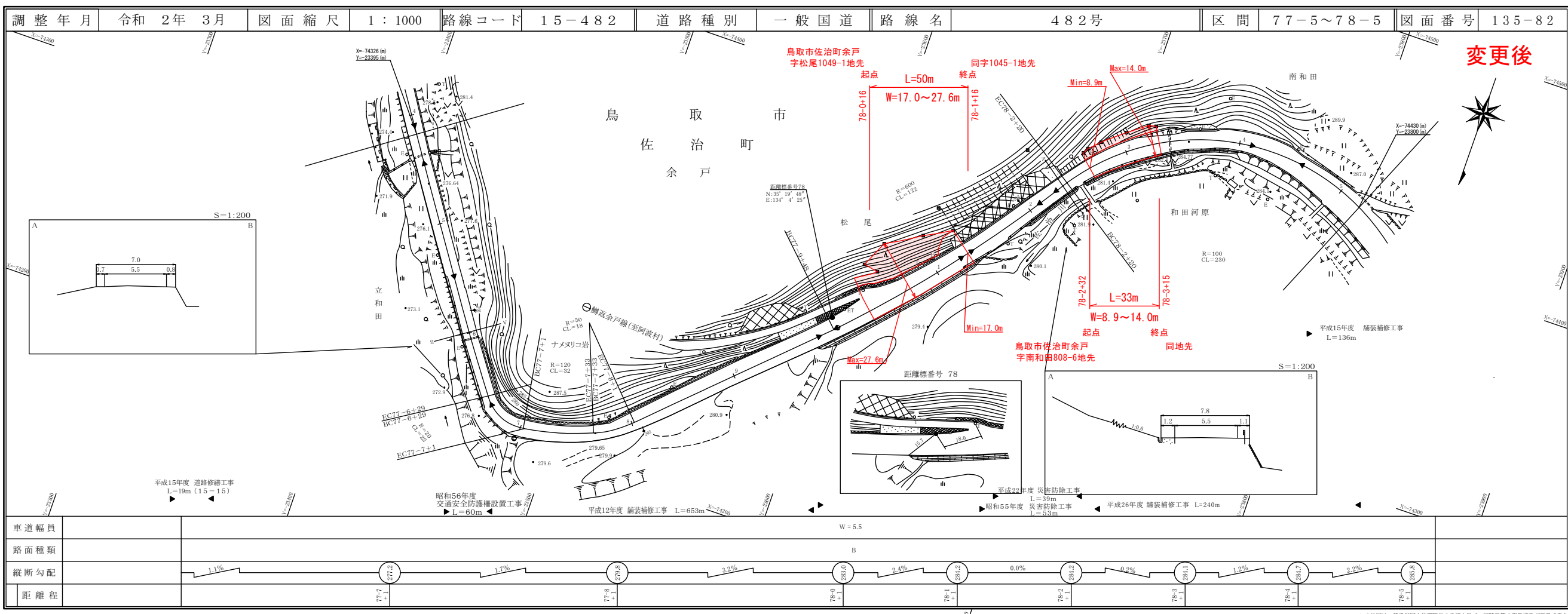
道路台帳付図

鳥取県



道路台帳付図

鳥取県

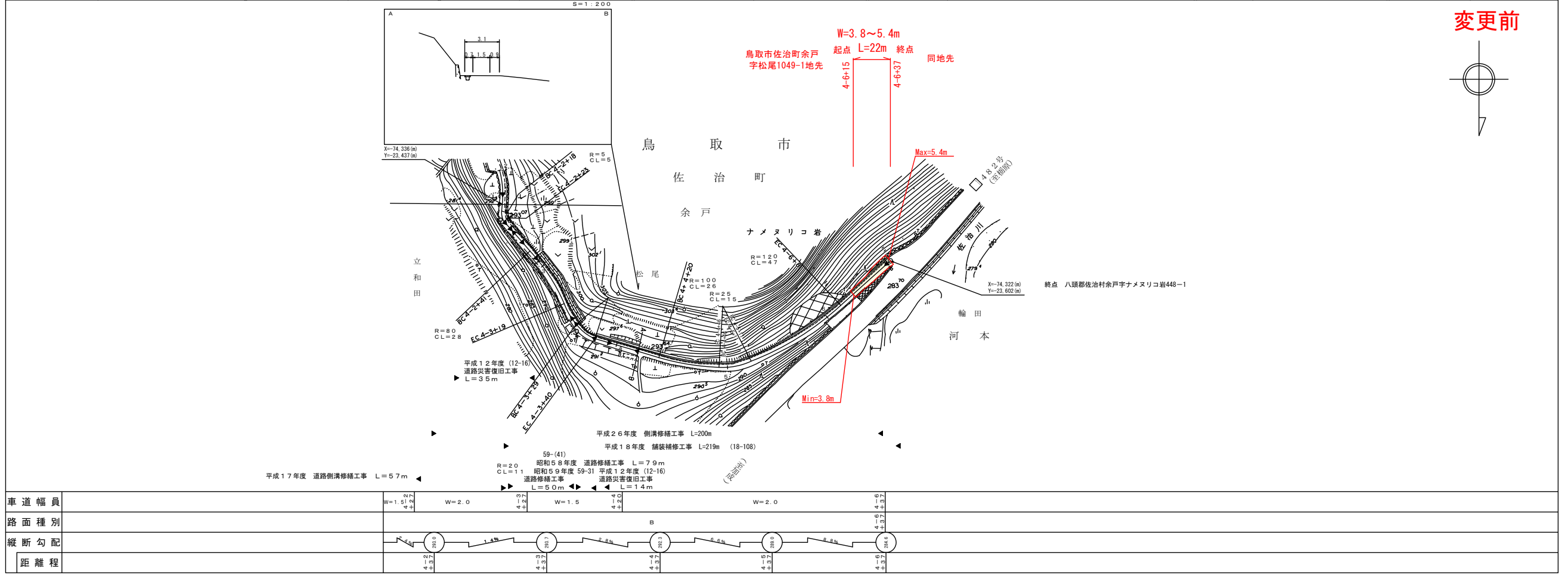


道 路 台 帳 付 図

鳥 取 県

調整年月	平成 27 年 3 月	図面縮尺	1 : 1000	路線コード	22-117	道路種別	一般県道	路線名	鱒 返 余 戸 線	区間	4-3 ~ 4-6	図面番号	11-11
------	-------------	------	----------	-------	--------	------	------	-----	-----------	----	-----------	------	-------

株式会社 ティ・エス・プラン



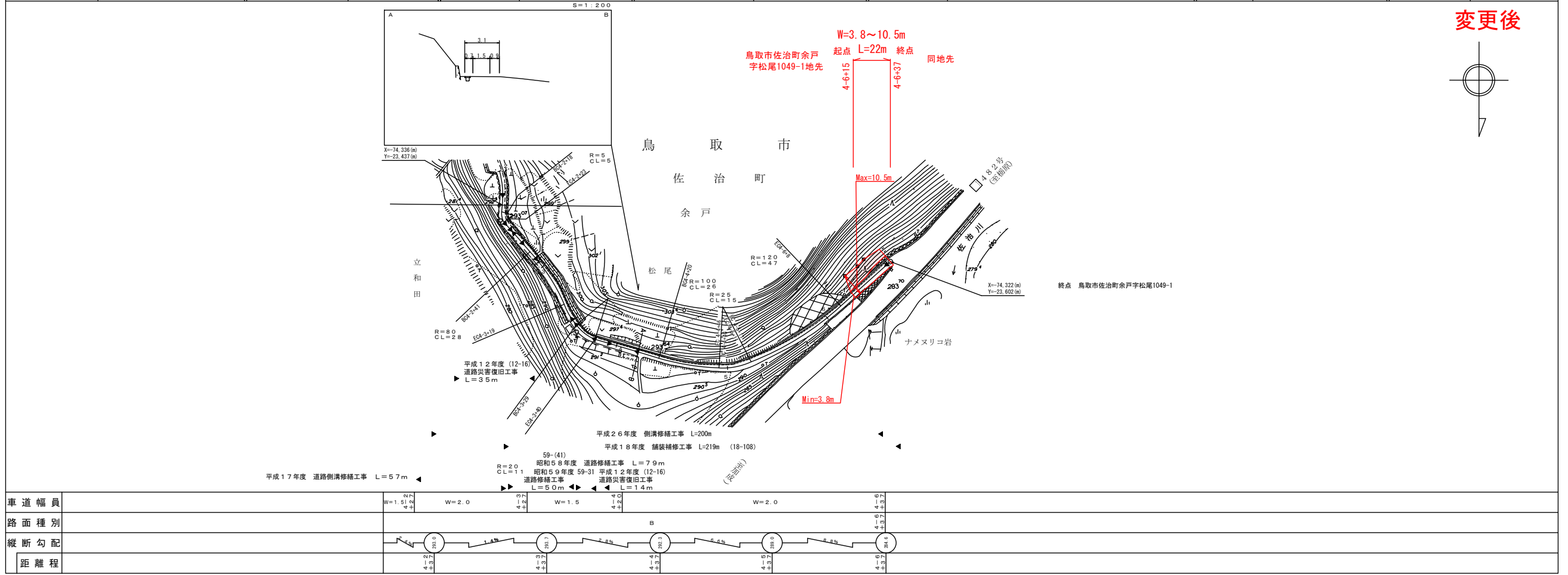
この地図は、建設省国土院院長の承認を得て、同院所管の測量図及び測量成果を
使用して図製したものである。(承認番号) 昭55、中出第44号

道 路 台 帳 付 図

鳥 取 県

調整年月	令和 2 年 3 月	図面縮尺	1 : 1000	路線コード	22-117	道路種別	一般県道	路線名	鱒 返 余 戸 線	区間	4-3 ~ 4-6	図面番号	11-11
------	------------	------	----------	-------	--------	------	------	-----	-----------	----	-----------	------	-------

株式会社 ティ・エス・プラン

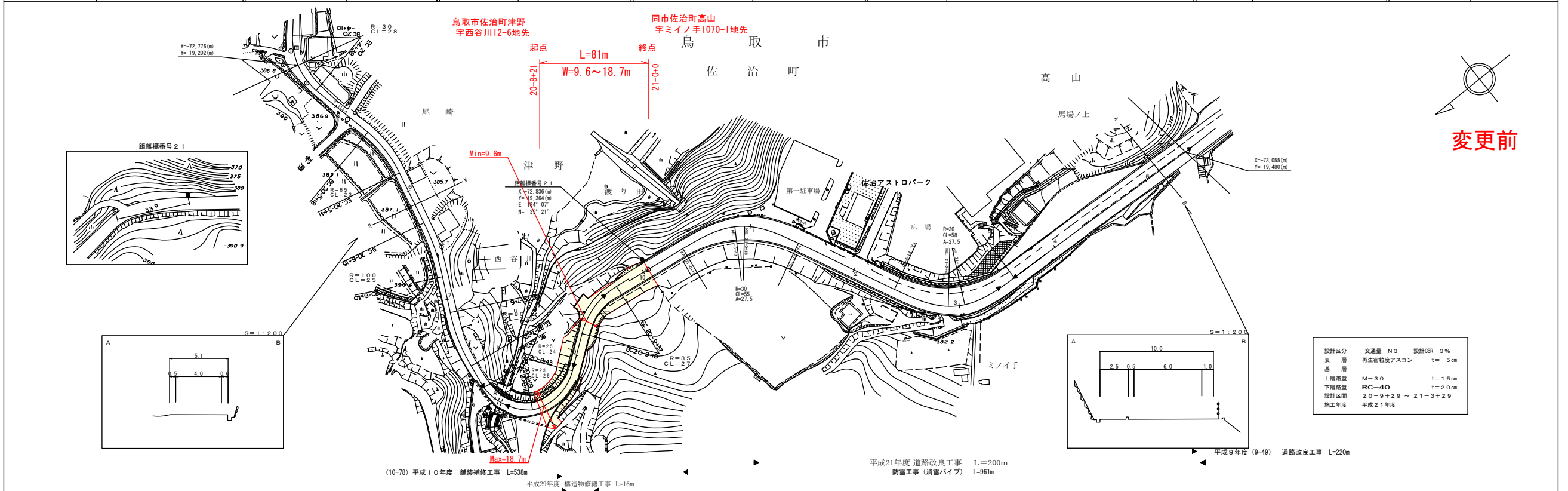


この地図は、建設省国土院院長の承認を得て、同院所管の測量図及び測量成果を
使用して図製したものである。(承認番号) 昭55、中出第44号

道 路 台 帳 付 図

鳥 取 県

調整年月	平成30年3月	図面縮尺	1:1000	路線コード	22-230	道路種別	一般県道	路線名	小河内加茂線	区間	20-5~21-5	図面番号	26-21
------	---------	------	--------	-------	--------	------	------	-----	--------	----	-----------	------	-------



車道幅員	W=4.0		W=5.5		W=6.0	
路面種別	A		B		A	
縦断勾配	1.3%		0.3%		2.7%	
距離程	0+00	0+538	0+554	0+754	0+954	1+174

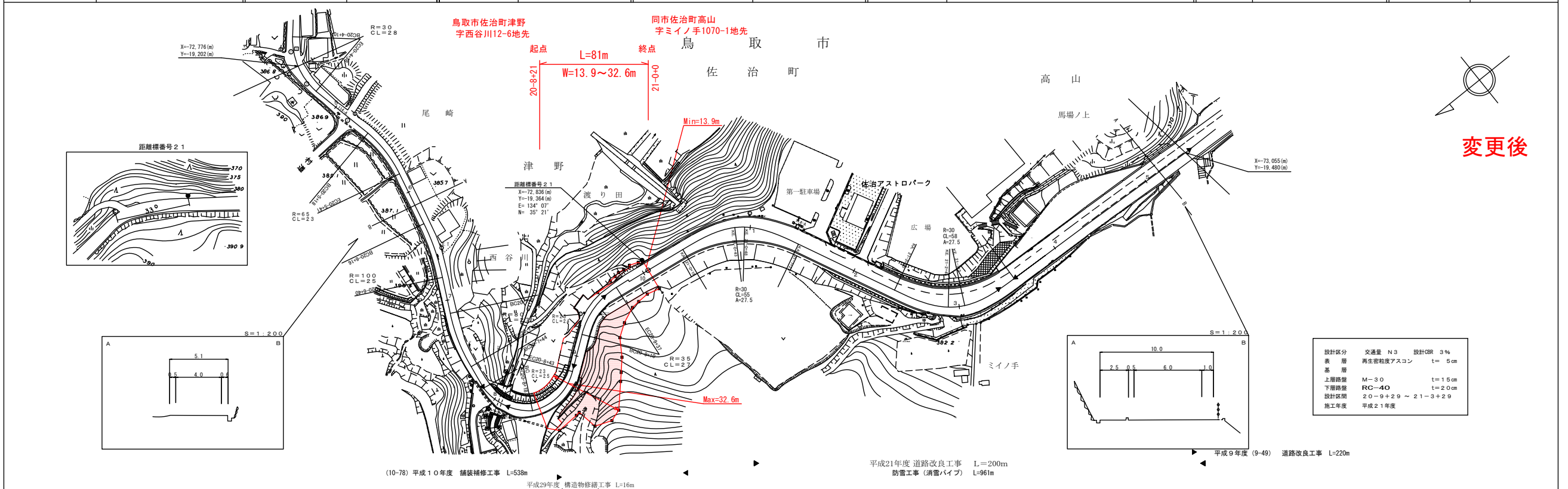
この地図は、建設省国土院院長の承認を得て、同院所管の測量標及び測量成果を使用して図製したものである。(承認番号) 昭66. 中込第34号

株式会社開発コンサルタント
株式会社ミント

道 路 台 帳 付 図

鳥 取 県

調整年月	令和2年3月	図面縮尺	1:1000	路線コード	22-230	道路種別	一般県道	路線名	小河内加茂線	区間	20-5~21-5	図面番号	26-21
------	--------	------	--------	-------	--------	------	------	-----	--------	----	-----------	------	-------



車道幅員	W=4.0		W=5.5		W=6.0	
路面種別	A		B		A	
縦断勾配	1.3%		0.3%		2.7%	
距離程	0+00	0+538	0+554	0+754	0+954	1+174

この地図は、建設省国土院院長の承認を得て、同院所管の測量標及び測量成果を使用して図製したものである。(承認番号) 昭66. 中込第34号

株式会社開発コンサルタント
株式会社ミント