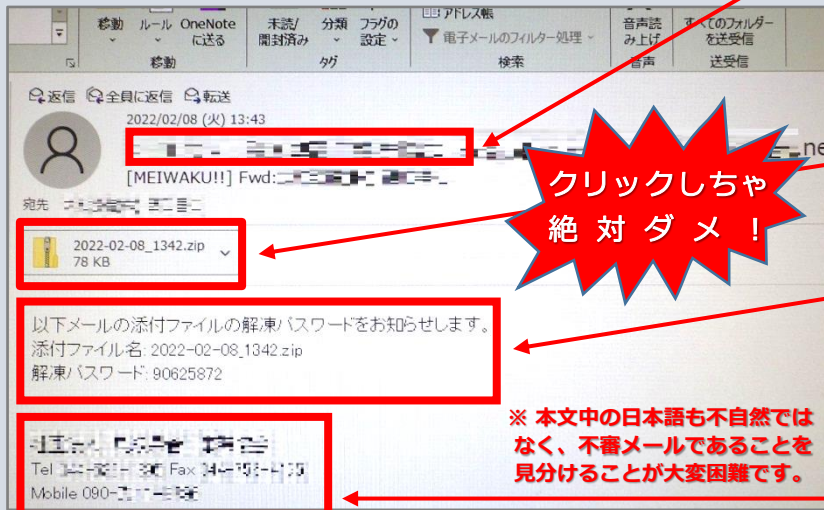


マルウェア「Emotet(エモテット)」感染事案発生！

Emotet (エモテット) は、過去にやり取りのある実在する組織、人物の名前、メールアドレス、メール内容等が攻撃メールに流用され、あたかもその相手からの返信であるかのように見せかける巧妙な手口によって、ウイルスが添付されたファイルを開かせようとするマルウェアです。

こんな不審メールにご注意！

実際に受信したマルウェア付きのメール



やり取りのある実在する組織名が記載されています。

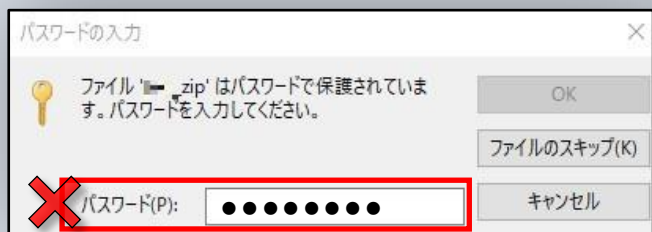
パスワード付きZipファイル(マルウェア)が添付されています。

メール本文中に解凍パスワードが記載されています。

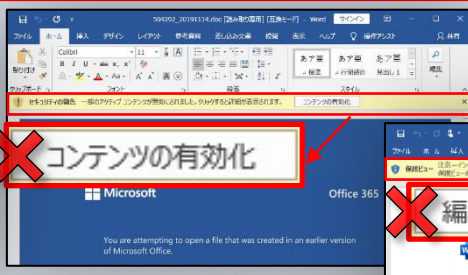
実在する組織名やメールアドレス、電話番号等が記載されています。

※ 本文中の日本語も不自然ではなく、不審メールであることを見つけることが大変困難です。

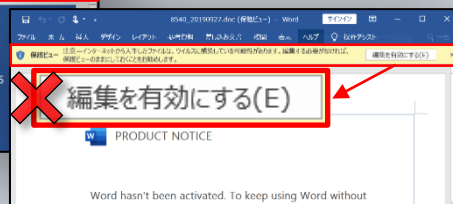
※ このほかにも、マクロが実行するWordファイルやExcelファイルが添付されるメールにも注意が必要です。



パスワードを入力しない！

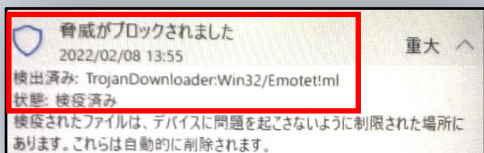


「コンテンツの有効化」をクリックしない！

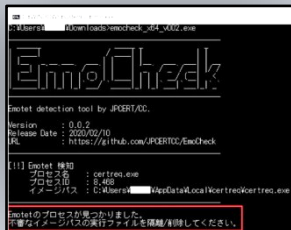


「編集を有効にする」をクリックしない！

もしも、クリックしてしまっても『パスワード』を入力しない！『有効にする』などのボタンをクリックしない！



ウイルス対策ソフトを導入し、パターンファイルを更新することでブロックできることがあります。



EmoCheck (エモチェック) で感染しているか確認することができます。

★ もしも、感染していた場合は？
端末の初期化やパスワードの変更等が必要となります。
ご不安な方は、警察へご相談下さい。

参考：一般社団法人JPCERTコーディネーションセンター
<https://www.jpCERT.or.jp/at/2022/at220006.html>

最新セキュリティ情報はこちらから

2022年2月14日 発行

鳥取県警察本部
総合相談電話 ☎ #9110
サイバー犯罪対策課 警部補 福井 貴
☎ 0857-23-0110 (内線 3424)
URL <https://www.pref.tottori.lg.jp/police/>



鳥取県警察 サイバー犯罪対策課
マスコットキャラクター

