

3 消防体制

目次

3 消防体制

概要

<消防組織>

- 3-1 消防局・署の出動状況(回数)
- 3-2 消防局・署の出動状況(延べ人員)
- 3-3 消防団の出動状況(回数)
- 3-4 消防団の出動状況(延べ人員)
- 3-5 階級別消防吏員数
- 3-6 年齢別消防吏員数
- 3-7 在職年数別消防吏員数
- 3-8 階級別消防団員数
- 3-9 年齢別消防団員数
- 3-10 在職年数別消防団員数
- 3-11 消防団員の新任状況
- 3-12 消防団員の退職状況
- 3-13 消防吏員の公務による死傷者数
- 3-14 消防団員の報酬及び出動手当
- 3-15 消防表彰受章状況
- 3-16 消防表彰(叙勲)受章状況
- 3-17 相互応援協定締結状況

<消防防災施設・設備>

- 3-18 消防ポンプ自動車等保有数年別推移(消防局+消防団)
- 3-19 消防ポンプ自動車等現有数(消防局・署所)
- 3-20 消防ポンプ自動車等現有数(消防団)
- 3-21 消防水利現有数
- 3-22 消防水利の年別推移
- 3-23 消防通信施設の状況
- 3-24 消防・救急業務用無線通信施設の現況
- 3-25 火災通報施設等の現況
- 3-26 化学消火薬剤備蓄状況

<消防教育>

- 3-27 平成28年度消防学校教育実施状況
- 3-28 平成28年度消防局別消防職員消防学校入校状況
- 3-29 平成28年度消防団員市町村別教育別入校者数
- 3-30 消防大学校への入校状況
- 3-31 救急救命研修所派遣実績

<消防防災ヘリコプター>

- 3-32 消防防災ヘリコプター運航状況
- 3-33 市町村臨時離着陸場一覧

<消防財政>

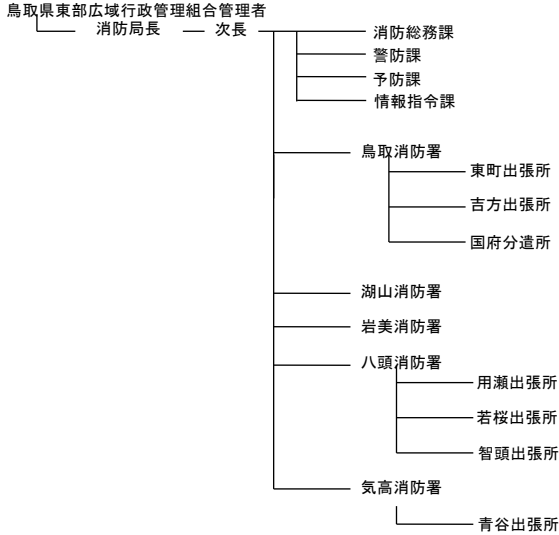
- 3-34 消防費決算額
- 3-35 市町村消防費性質別内訳

3 消防体制

県内の消防組織

平成31年4月1日現在の県下の消防組織は、一部事務組合及び広域連合の3常備消防機関と各市町村における非常備消防機関(消防団)により構成されている。

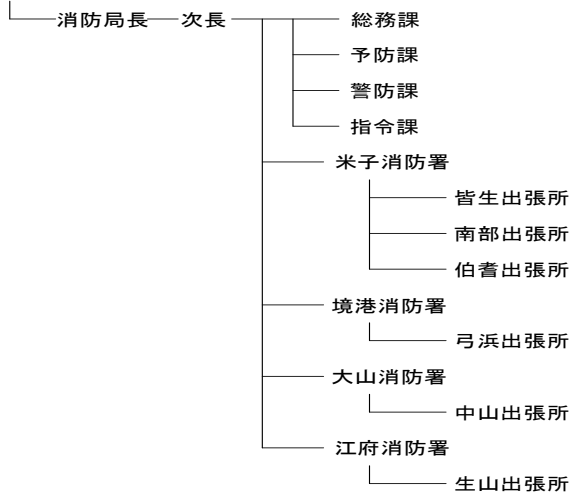
<常備消防(消防局・署)>



鳥取中部ふるさと広域連合広域連合長



鳥取県西部広域行政管理組合管理者



県合計

消防局	消防署	出張所等	消防吏員数
3	13	13	771

鳥取県東部広域行政管理組合消防局

消防局	消防署	出張所等	消防吏員数
1	5	7	309

鳥取県西部広域行政管理組合

消防局	消防署	出張所等	消防吏員数
1	4	6	311

鳥取中部ふるさと広域連合組合消防局

消防局	消防署	出張所等	消防吏員数
1	4	0	151

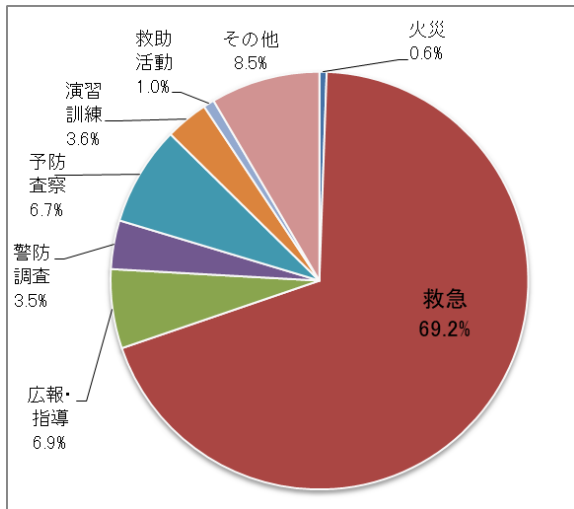
消防局・署の出動状況

平成30年の県内の消防局・署の出動回数は40,077回であり、前年(39,517回)に比べて560回の増加となった。

消防局・署における出動回数の69.2%を救急が占めており、救急が現在の消防局・署の最も大きな業務となっている。

その他、消防局・署の業務には、火災への出動、広報・指導、演習訓練、警防調査、予防査察などがある。

<消防局・署の出動状況(回数の割合)>



消防局・署の人員

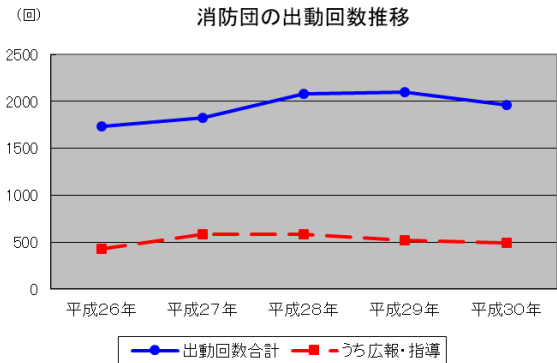
平成31年4月1日現在の県内各消防局・署の消防吏員数は771名である。

平均年齢は35.9歳で、50歳以上の吏員の割合は15.4%である。

消防団の出動状況

平成30年の消防団の出動回数は1,965回であり、前年(2,104回)より139回減少した。

消防団の出動で最も多いのは、演習訓練であり、出動回数の4割程度を占めている。



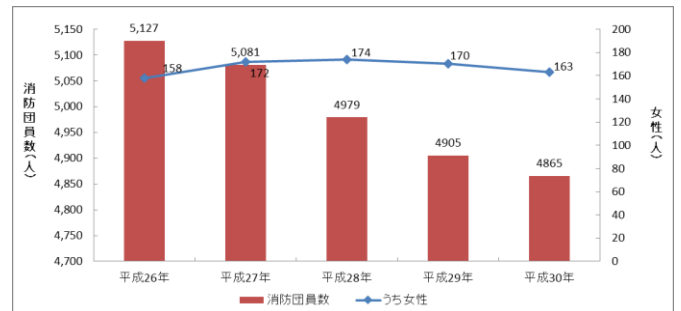
消防団の人員

平成31年4月1日現在の県内の消防団員数は4,865人で、前年4,905人より40名増加した。

平均年齢は44.5歳で、年代別にみると40歳以上44歳未満(16.9%)が最も多い。

そのうち女性消防団員は、昨年170人より7名減少し、163名(県内消防団員数の3.4%)となった。

<消防団員数の推移>



3-1 消防局・署の出動状況(回数)

(平成30.1.1~12.31)

	計	火災	風水害等の災害	演習訓練	救急	救助活動	広報・指導	警防調査	火災原因調査	特別警戒	搜索	予防査察	誤報等	その他
東部広域行政管理組合消防局	18,452	70	16	1,245	11,224	123	1,407	1,346	32	81	12	1,225	114	1,557
中部ふるさと広域連合消防局	15,107	119	5	35	11,702	148	416	147	119	41	0	1,139	33	1,203
西部広域行政管理組合消防局	6,518	34	2	53	4,808	68	631	18	39	113	0	726	13	13
計	40,077	223	23	1,333	27,734	339	2,454	1,511	190	235	12	3,090	160	2,773

3-2 消防局・署の出動状況(延べ人数)

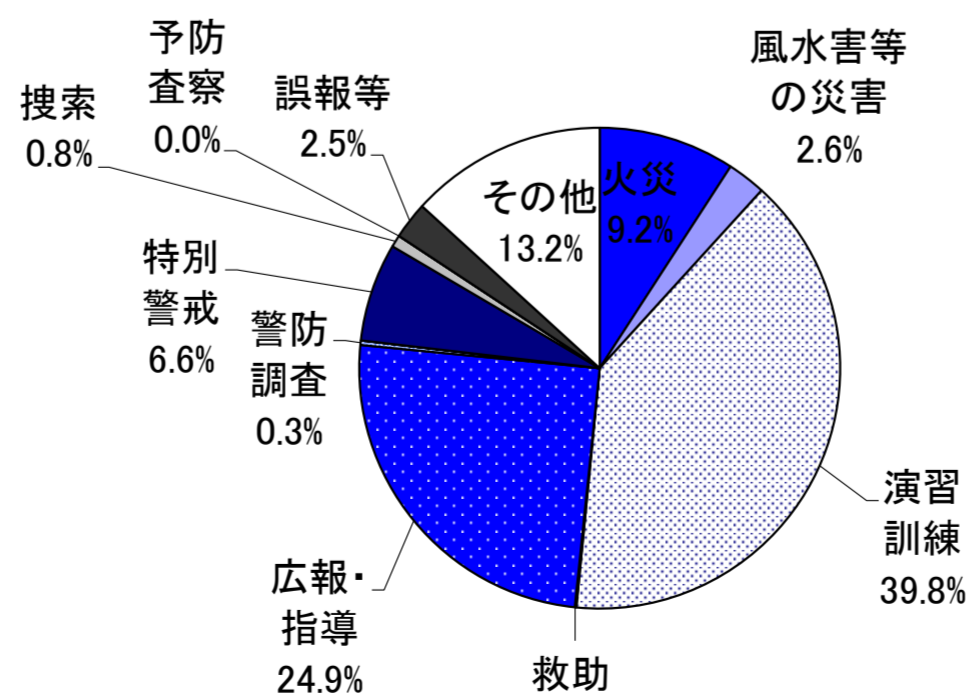
(平成30.1.1~12.31)

	計	火災	風水害等の災害	演習訓練	救急	救助活動	広報・指導	警防調査	火災原因調査	特別警戒	搜索	予防査察	誤報等	その他
東部広域行政管理組合消防局	59,424	1,618	57	4,223	34,255	1,902	3,788	4,078	83	281	41	3,202	406	5,490
中部ふるさと広域連合消防局	58,306	1,052	24	267	38,564	2,166	2,119	589	952	177	0	3,644	731	8,021
西部広域行政管理組合消防局	19,325	447	29	172	14,492	832	1,168	62	178	322	0	1,452	106	65
計	137,055	3,117	110	4,662	87,311	4,900	7,075	4,729	1,213	780	41	8,298	1,243	13,576

3-3 消防団の出動状況(回数)

(平成30.1.1~12.31)

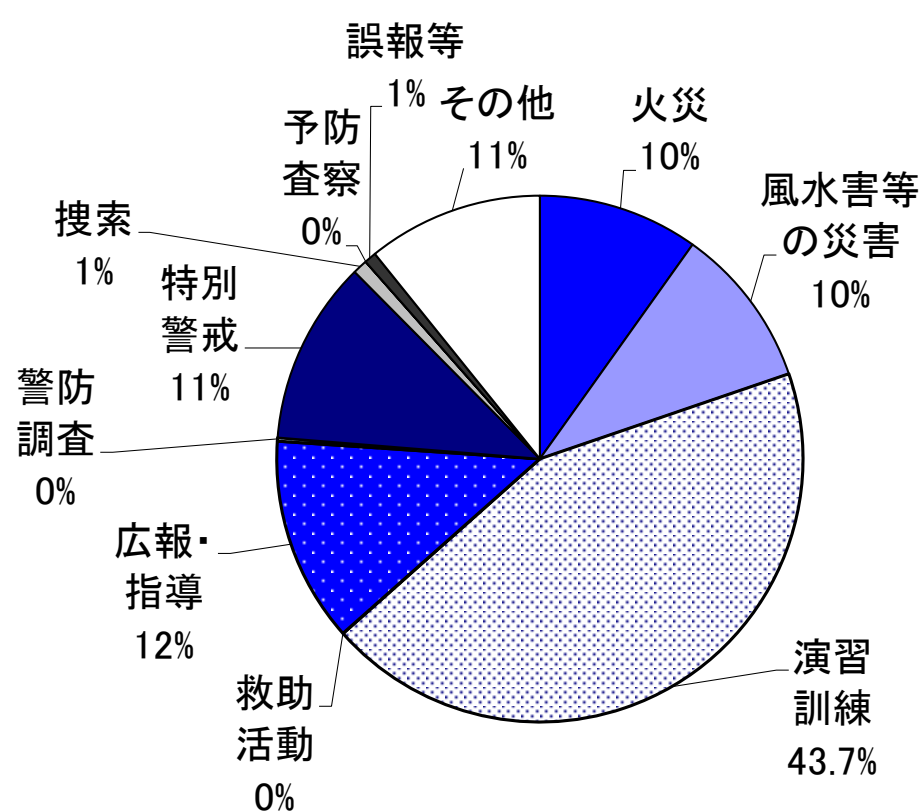
	計	火災	風水害等の災害	演習訓練	救助活動	広報・指導	警防調査	火災原因調査	特別警戒	捜索	予防査察	誤報等	その他
鳥取市	460	43	7	83	2	174			20	7		12	112
米子市	272	41	12	112					75			32	
倉吉市	125	12	3	33		30			4	2		1	40
境港市	171	9		147					15				
岩美町	6	3	1	2									
若桜町	15	3	3	2		1	1		3				2
智頭町	41	5		16		20							
八頭町	162	6	3	13		138				2			
三朝町	24	1	3	10		4				1			5
湯梨浜町	188	4		141		41			2				
琴浦町	41	5	2	25		3			5	1			
北栄町	76	3	1	22		45			5				
日吉津村	76	2		46		14				1			13
大山町	39	16		9		10				1		3	
南部町	20	11	3	6									
伯耆町	49	8	2	26									13
日南町	39	6	3	12		1			1	1		1	14
日野町	72	1	3	13		3							52
江府町	89	1	5	64		5	5						9
合計	1,965	180	51	782	2	489	6		130	16		49	260



3-4 消防団の出動状況(延べ人員)

(平成30.1.1~12.31)

	計	火災	風水害等の災害	演習訓練	救助活動	広報・指導	警防調査	火災原因調査	特別警戒	捜索	予防査察	誤報等	その他
鳥取市	12,070	429	2,100	2,975	8	1,386			2,932	187		64	1,989
米子市	2,387	205	161	1,373					520			128	
倉吉市	4,333	351	419	2,202		1,029			48	32		12	240
境港市	1,497	69		1,117					311				
岩美町	583	65	18	500									
若桜町	363	90	101	51		8	31		29				53
智頭町	1,694	94		1,500		100							
八頭町	1,418	109	192	270		821				26			
三朝町	1,190	70	103	276		109				11			621
湯梨浜町	2,040	115		1,309		500			116				
琴浦町	1,597	162	138	1,096		8			158	35			
北栄町	1,466	85	43	746		389			203				
日吉津村	629	15		413		62				11			128
大山町	1,739	947		367		356				22		47	
南部町	608	357	71	180									
伯耆町	1,145	345	96	458									246
日南町	1,948	251	245	1,181		26			36	25		33	151
日野町	1,008	21	41	304		35							607
江府町	861	23	92	532		36	52						126
合計	38,576	3,803	3,820	16,850	8	4,865	83		4,353	349		284	4,161



3-5 階級別消防吏員数

(平成31.4.1現在)

	計	消防 総監	消防 司監	消防 正監	消防 監	消防 司令長	消防 司令	消防 司令補	消防 士長	消防 副士長	消防 士
東部広域行政 管理組合消防局	309			1	4	8	38	74	84	14	86
西部広域行政 管理組合消防局	311			1	3	16	59	64	52	66	50
中部ふるさと 広域連合消防局	151			1	1	7	18	25	50	8	41
計	771	0	0	3	8	31	115	163	186	88	177

3-6 年齢別消防吏員数

(平成31.4.1現在)

	計	18~ 19歳	20~ 24歳	25~ 29歳	30~ 34歳	35~ 39歳	40~ 44歳	45~ 49歳	50~ 54歳	55~ 59歳	60歳~	平均 年齢
東部広域行政 管理組合消防局	309	8	51	61	47	31	41	26	11	32	1	35.5
西部広域行政 管理組合消防局	311	11	61	53	37	22	31	38	18	27	13	36.4
中部ふるさと 広域連合消防局	151	3	22	18	28	30	18	15	11	5	1	36.0
計	771	22	134	132	112	83	90	79	40	64	15	35.9

3-7 在職年数別消防吏員数

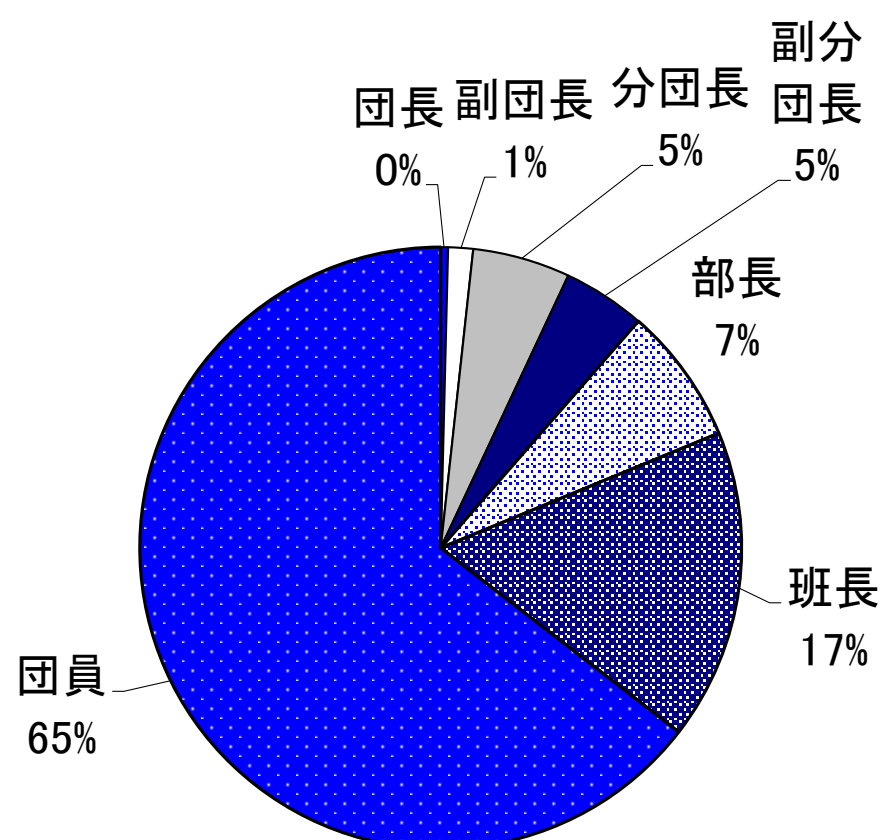
(平成31.4.1現在)

	計	5年未 満	5年 以上 10年未 満	10年 以上 15年未 満	15年 以上 20年未 満	20年 以上 25年未 満	25年 以上 30年未 満	30年 以上
東部広域行政 管理組合消防局	309	71	82	29	15	50	27	35
西部広域行政 管理組合消防局	311	83	80	19	11	10	45	63
中部ふるさと 広域連合消防局	151	23	41	29	13	8	23	14
計	771	177	203	77	39	68	95	112

3-8 階級別消防団員数

(平成31.4.1現在)

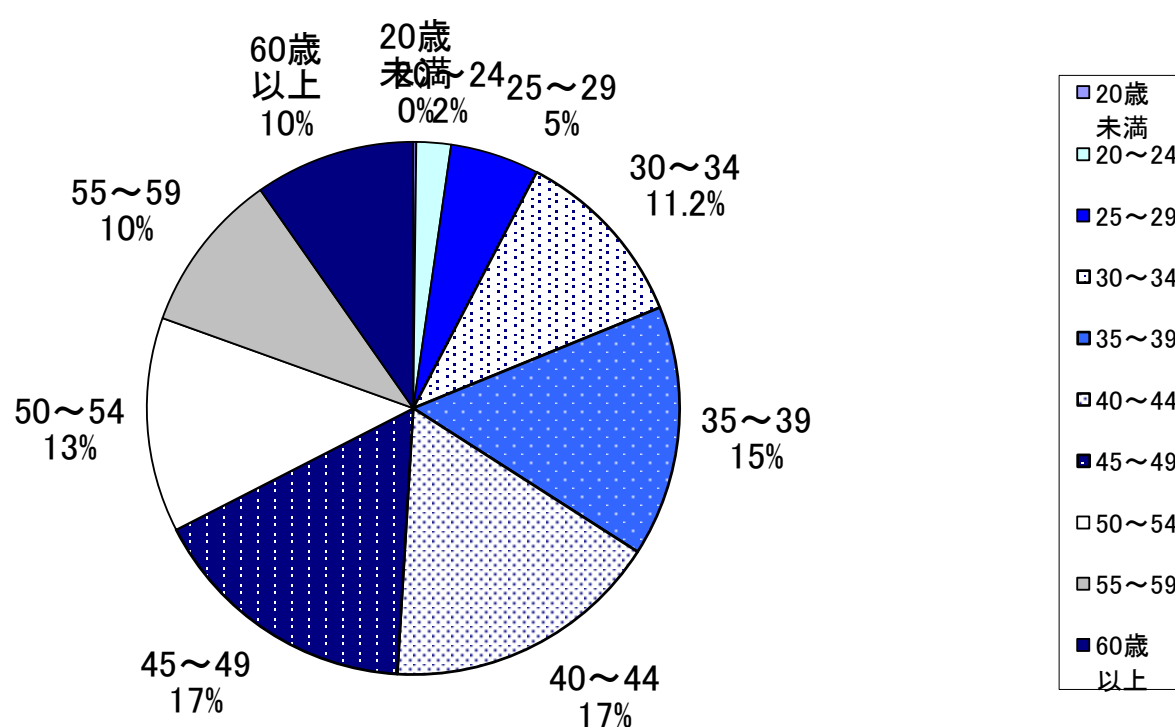
	消防団数	分団数	計	うち女性	階級別団員数							条例定員	条例定員充足率
					団長	副団長	分団長	副分団長	部長	班長	団員		
鳥取市	1	51	1,264	21	1	5	66	51	67	204	870	1,354	93.4%
米子市	1	28	519	18	1	4	27	27	60	104	296	544	95.4%
倉吉市	1	17	465	10	1	5	16	23	54	74	292	500	93.0%
境港市	1	6	107	11	1	2	8	6	7	13	70	116	92.2%
岩美町	1	10	486	15	1	2	7	10	35	141	290	506	96.0%
若桜町	1	4	60	3	1	2	4	4	0	8	41	62	96.8%
智頭町	1	27	413	19	1	7	33	10	56	62	244	450	91.8%
八頭町	1	10	125	12	1	6	9	10	10	9	80	133	94.0%
三朝町	1	14	318	9	1	5	23	13	36	38	202	330	96.4%
湯梨浜町	1	8	171	4	1	6	8	8	9	27	112	193	88.6%
琴浦町	1	10	156	5	1	4	10	10	0	31	100	172	90.7%
北栄町	1	5	98	4	1	4	5	5	13	26	44	110	89.1%
日吉津村	1	1	28	0	1	2	1	1	0	5	18	35	80.0%
大山町	1	11	167	4	1	3	11	11	11	22	108	171	97.7%
南部町	1	7	126	3	1	2	7	7	0	14	95	148	85.1%
伯耆町	1	7	145	10	1	2	7	7	0	14	114	163	89.0%
日南町	1	7	101	0	1	1	7	7	0	7	78	103	98.1%
日野町	1	3	63	7	1	2	3	3	0	5	49	64	98.4%
江府町	1	3	53	8	1	1	3	3	0	9	36	60	88.3%
合計	19	229	4,865	163	19	65	255	216	358	813	3,139	5,214	93.3%



3-9 年齢別消防団員数

(平成31.4.1現在)

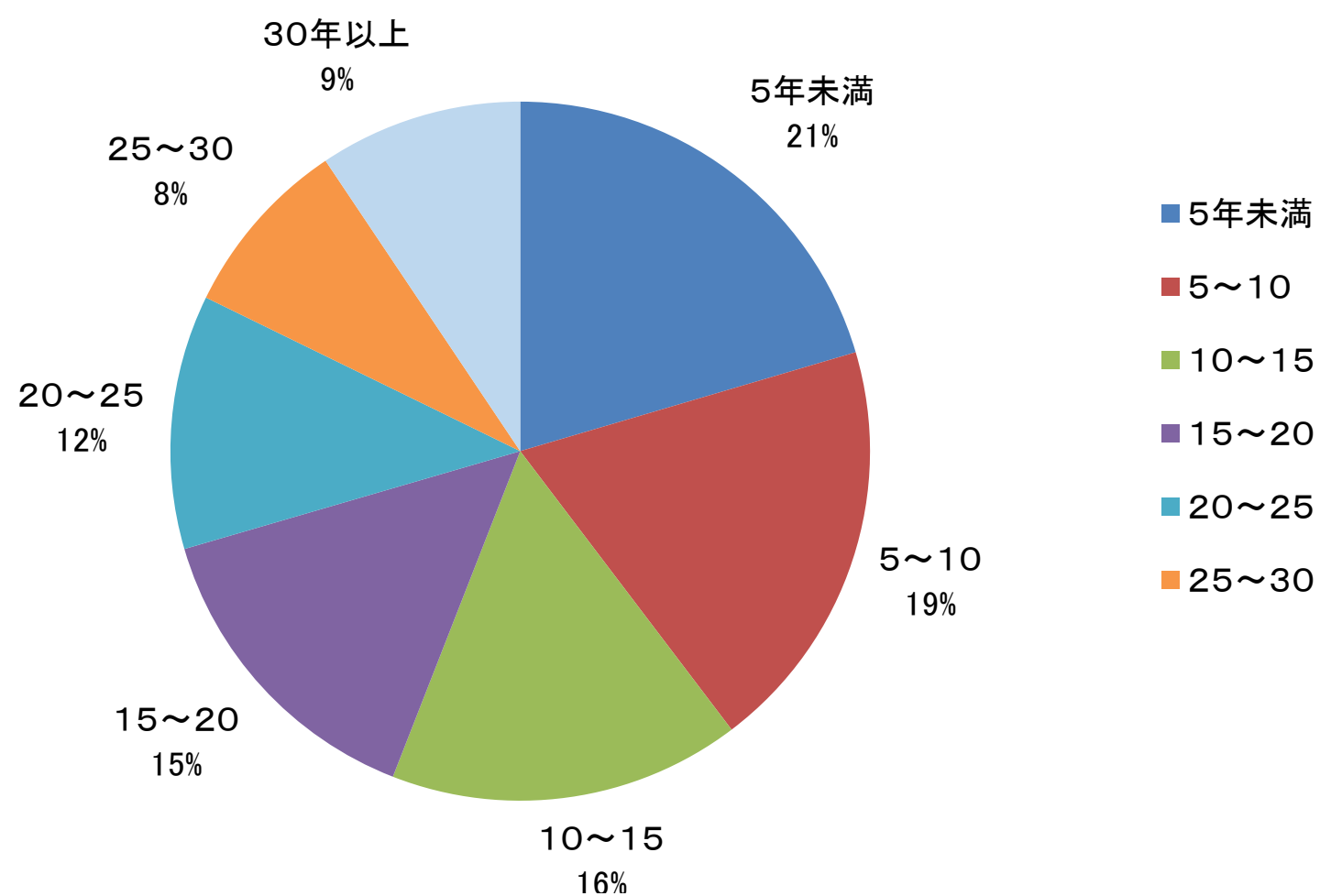
	団員 数計	20歳 未満	20～24	25～29	30～34	35～39	40～44	45～49	50～54	55～59	60歳 以上	平均 年齢
鳥取市	1,264	3	25	56	151	216	276	206	151	92	88	43.5
米子市	519	1	5	14	39	51	50	59	104	78	118	49.8
倉吉市	465	0	5	9	32	55	71	75	80	72	66	48.0
境港市	107	0	0	4	10	18	14	17	13	13	18	47.2
岩美町	486	0	7	31	54	74	66	66	65	63	60	45.4
若桜町	60	0	2	10	10	8	12	14	2	2	0	38.7
智頭町	413	3	31	47	73	74	77	57	41	9	1	38.0
八頭町	125	0	3	8	12	18	16	25	19	17	7	44.6
三朝町	318	0	1	9	30	47	64	66	45	39	17	45.2
湯梨浜町	171	0	8	9	20	21	25	39	19	15	15	44.0
琴浦町	156	0	5	17	19	20	20	27	19	13	16	43.7
北栄町	98	0	1	4	15	24	19	19	7	2	7	42.4
日吉津村	28	0	0	0	3	5	7	6	1	2	4	45.3
大山町	167	0	4	6	17	19	24	29	25	18	25	46.8
南部町	126	0	1	6	9	15	31	30	14	12	8	44.7
伯耆町	145	2	2	5	14	30	25	29	9	13	16	44.7
日南町	101	0	0	8	18	18	12	18	18	8	1	42.0
日野町	63	0	1	8	12	11	7	11	2	6	5	41.0
江府町	53	0	1	11	5	17	6	10	0	2	1	37.8
合計	4,865	9	102	262	543	741	822	803	634	476	473	44.5



3-10 在職年数別消防団員数

(平成31.4.1現在)

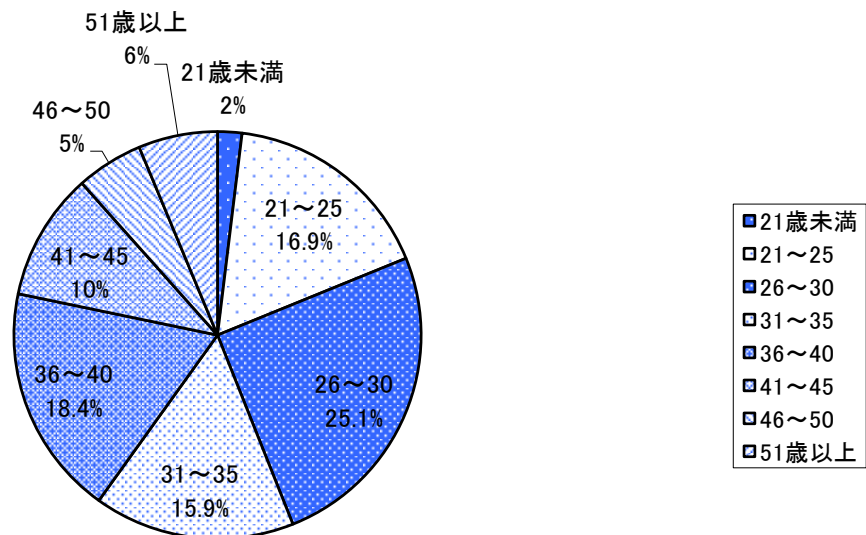
	計	5年未満	5～10	10～15	15～20	20～25	25～30	30年以上
鳥取市	1,264	277	241	227	173	145	100	101
米子市	519	127	95	75	61	54	47	60
倉吉市	465	75	106	68	89	49	44	34
境港市	107	24	17	14	14	15	7	16
岩美町	486	72	97	80	46	58	47	86
若桜町	60	14	12	14	11	6	3	0
智頭町	413	94	80	83	56	52	34	14
八頭町	125	27	20	23	17	13	13	12
三朝町	318	43	59	65	59	38	27	27
湯梨浜町	171	41	28	29	26	17	12	18
琴浦町	156	35	33	19	26	21	12	10
北栄町	98	16	21	21	15	14	4	7
日吉津村	28	4	10	1	9	0	1	3
大山町	167	35	31	16	17	18	17	33
南部町	126	25	21	18	20	19	16	7
伯耆町	145	20	28	18	32	27	7	13
日南町	101	26	18	9	18	13	12	5
日野町	63	24	6	5	11	6	2	9
江府町	53	15	13	6	8	7	2	2
合計	4,865	994	936	791	708	572	407	457



3-11 消防団員の新任状況

(平成30.4.1～平成31.3.31)

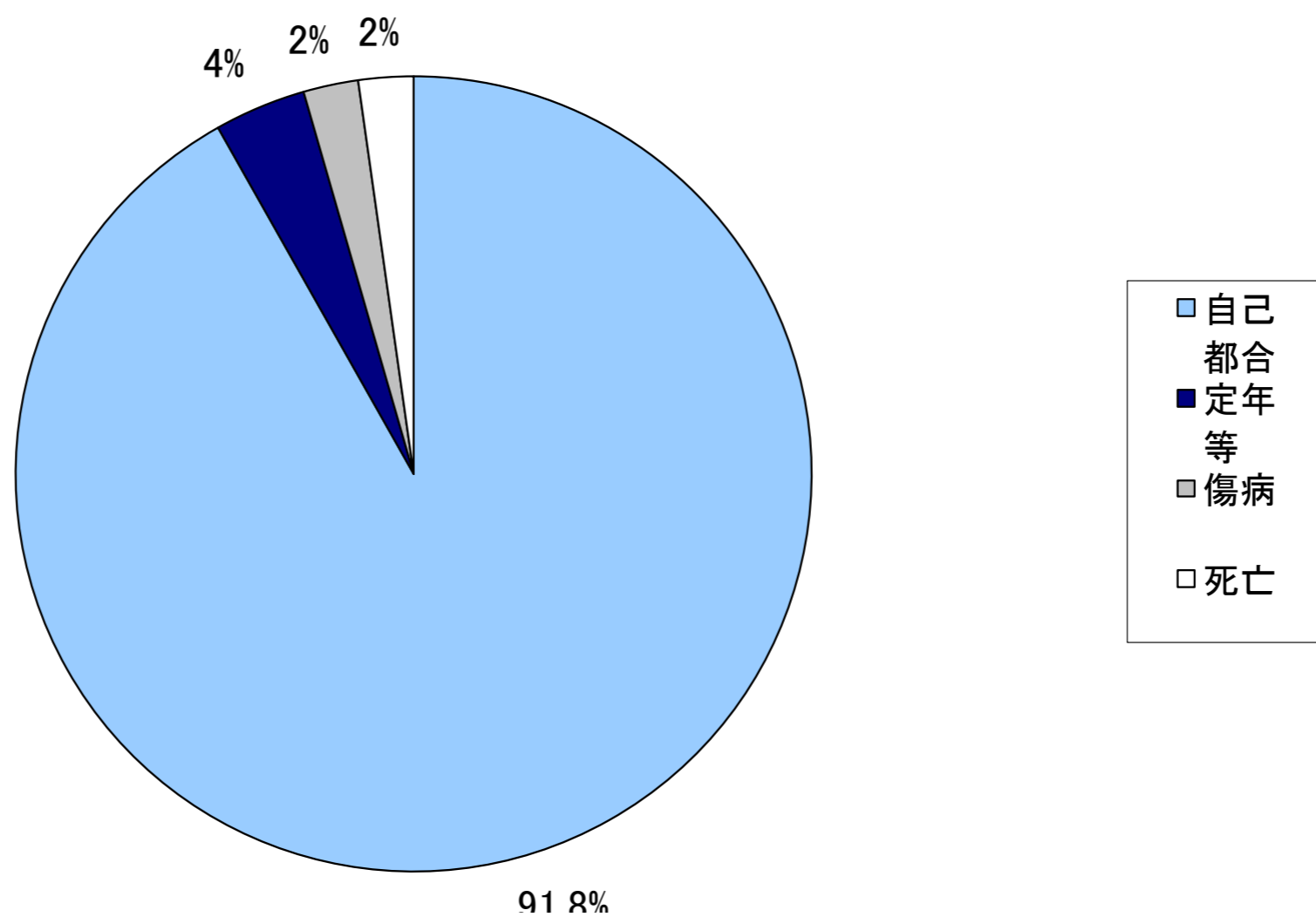
	新任 団員数	21歳未満	21～25	26～30	31～35	36～40	41～45	46～50	51歳以上	41歳以上 の再入団 員数
鳥取市	63	1	7	15	8	15	10	5	2	0
米子市	24	0	3	7	4	4	3	2	1	0
倉吉市	18	0	1	4	2	3	2	0	6	1
境港市	2	0	2	0	0	0	0	0	0	0
岩美町	21	0	5	6	5	5	0	0	0	0
若桜町	5	1	1	0	0	2	0	0	1	0
智頭町	15	2	4	4	3	0	0	1	1	1
八頭町	7	0	2	1	2	1	0	1	0	0
三朝町	11	0	0	4	3	3	1	0	0	0
湯梨浜町	3	0	1	2	0	0	0	0	0	0
琴浦町	10	0	3	2	0	1	3	0	1	0
北栄町	3	0	0	1	1	1	0	0	0	0
日吉津村	0	0	0	0	0	0	0	0	0	0
大山町	5	0	1	1	1	2	0	0	0	0
南部町	10	0	1	2	1	1	2	2	1	0
伯耆町	2	0	1	0	1	0	0	0	0	0
日南町	2	0	1	0	1	0	0	0	0	0
日野町	3	0	1	1	1	0	0	0	0	0
江府町	3	0	1	2	0	0	0	0	0	0
合計	207	4	35	52	33	38	21	11	13	2



3-12 消防団員の退職状況

(平成30.4.1～平成31.3.31)

	退職 団員数	退職事由									在職年数						
		自己 都合	定年 等	傷病	死亡		整理 統合	5年 未満	5 10	10 15	15 20	20 25	25 30	30年 以上			
					公務	その他									公務	その他	
鳥取市	75	75									14	10	14	13	6	7	11
米子市	31	31									10	6	1	2	1	2	9
倉吉市	25	11	10	2		2	2		2		6	2	3	2	3	1	8
境港市	5	4					1		1		1	1	1			1	1
岩美町	22	21					1		1		4	3	1		1	4	9
若桜町	5	5										2		1	2		
智頭町	29	29									5	5	8	3	4	3	1
八頭町	6	6									1	1	1				3
三朝町	10	10									1		1	1	2	1	4
湯梨浜町	7	7									1		3	1		1	1
琴浦町	15	14					1		1		4		4	1		3	3
北栄町	5	4								1	3	2					
日吉津村	2	2									2						
大山町	1	1										1					
南部町	8	8										1	2		2	2	1
伯耆町	6	6										1				2	3
日南町	4	4									1				1	2	
日野町	4	3					1		1		3	1					
江府町	6	6									4	1		1			
合計	266	247	10	2		2	6		6	1	60	37	39	25	22	29	54



3-13 消防吏員の公務による死傷者数

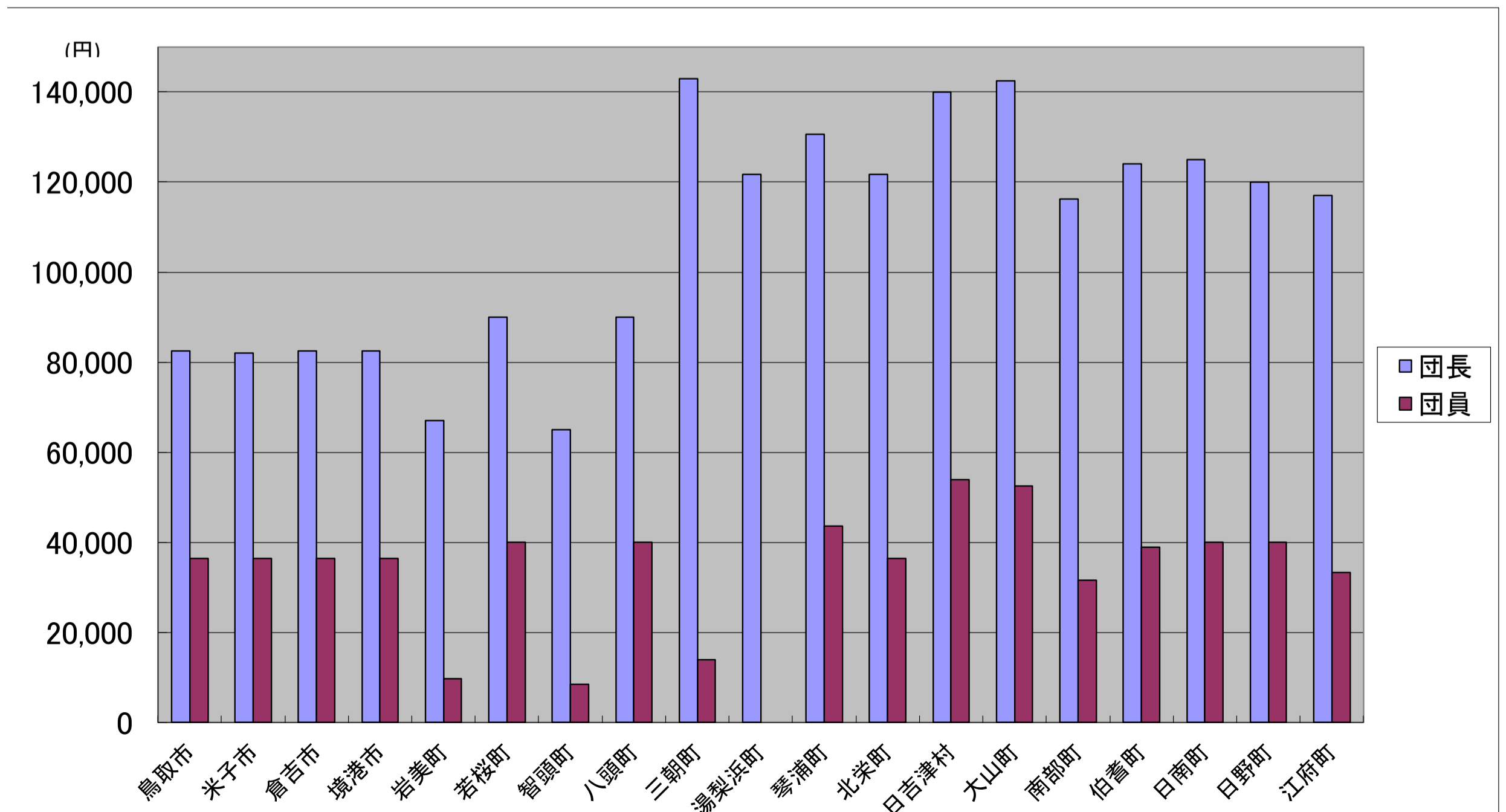
(平成30.1.1～12.31)

		計	火災	風水害等の災害	救急活動	演習・訓練等	特別警戒	捜索	その他
東部広域行政管理組合消防局	死者	0	0	0	0	0	0	0	0
	負傷者	0	0	0	0	0	0	0	0
西部広域行政管理組合消防局	死者	0	0	0	0	0	0	0	0
	負傷者	4	1	0	0	3	0	0	0
中部ふるさと広域連合消防局	死者	0	0	0	0	0	0	0	0
	負傷者	0	0	0	0	0	0	0	0
計	死者	0	0	0	0	0	0	0	0
	負傷者	4	1	0	0	3	0	0	0

3-14 消防団員の報酬及び出動手当

(平成31.4.1現在)

	報酬年額(1人当たりの額)							出動手当					出動手当の支給単位						
	団長	副団長	分団長	副分団長	部長	班長	団員	支給単位A、B、Cの場合 (1人1回の額)					D、E、Fの 場合 (1人の年 額換額)	A 回数	B 時間	C 日額	D 月額	E 年額	F その他
								火災	風水害	警戒	訓練	その他							
鳥取市	82,500	69,000	50,500	45,500	37,000	37,000	36,500	2,800	2,800	2,800	1,700	1,700	0	1	0	0	0	0	0
米子市	82,000	69,000	50,500	45,500	37,000	37,000	36,500	2,800	2,800	2,800	2,800	2,800	0	1	0	0	0	0	0
倉吉市	82,500	69,000	50,500	45,500	37,000	37,000	36,500	4,200	4,200	2,500	1,700	1,000	0	1	0	0	0	0	0
境港市	82,500	69,000	50,500	45,500	37,000	37,000	36,500	3,300	3,300	3,300	3,000	3,000	0	1	0	0	0	0	0
岩美町	67,000	47,000	40,900	22,200	15,100	11,500	9,700	2,200	2,200	0	0	0	0	1	0	0	0	0	0
若桜町	90,000	64,000	48,000	40,000	0	40,000	40,000	2,000	2,000	2,000	2,000	2,000	0	1	0	0	0	0	0
智頭町	65,000	40,000	20,000	15,000	10,000	9,000	8,500	0	0	0	0	0	0	0	0	0	0	0	0
八頭町	90,000	66,000	51,000	44,000	41,000	40,000	40,000	2,800	2,800	2,800	2,000	2,000	0	1	0	0	0	0	0
三朝町	143,000	78,000	38,666	19,000	17,000	15,000	14,000	4,300	4,300	4,300	4,300	4,300	0	1	0	0	0	0	0
湯梨浜町	121,700	85,100	61,200	47,900	43,300	39,600	0	4,200	4,200	4,200	4,200	4,200	0	1	0	0	0	0	0
琴浦町	130,600	85,100	59,100	51,500	0	46,800	43,700	4,200	4,200	4,200	4,200	4,200	0	1	0	0	0	0	0
北栄町	121,700	79,050	61,200	47,900	43,300	38,700	36,400	4,200	4,200	4,200	4,200	2,100	0	1	0	0	0	0	0
日吉津村	140,000	100,000	54,000	48,000	0	65,000	54,000	4,800	4,800	4,800	4,800	2,000	0	1	0	0	0	0	0
大山町	142,400	102,900	68,200	58,300	55,400	55,400	52,500	4,700	4,700	4,700	4,700	4,700	0	1	0	0	0	0	0
南部町	116,300	73,300	65,400	41,700	0	34,900	31,600	3,800	3,800	3,800	3,800	3,800	0	1	0	0	0	0	0
伯耆町	124,000	85,000	58,000	50,000	0	45,000	39,000	3,000	3,000	3,000	3,000	3,000	0	1	0	0	0	0	0
日南町	125,000	85,000	60,000	50,000	0	45,000	40,000	3,000	3,000	3,000	3,000	3,000	0	1	0	0	0	0	0
日野町	120,000	82,000	60,000	48,000	0	44,000	40,000	2,800	2,800	2,800	4,700	2,800	0	1	0	0	0	0	0
江府町	117,000	80,000	38,600	34,300	0	33,300	33,300	3,000	3,000	3,000	1,900	3,000	0	1	0	0	0	0	0



3-15 消防表彰受章状況

(平成31.4.1現在)

種類 年度	の 表 彰 県 の 表 彰																			
	叙 勲	褒 章	大臣 表彰	顕 功 章	功 績 章	顕 彰 状	表 彰 状	功 労 章	功 労 章	永 年 勤 続 章	表 彰 旗	竿 頭 綬	安 全 功 労 者	防 災 功 労 者	そ の 他	功 労 章	功 績 章	表 彰 状	表 彰 旗	竿 頭 綬
昭和24年										2		1					22			
昭和25年										2		1					41		2	
昭和26年										2		1					54		1	
昭和27年		1								2		1				9	64	1	1	
昭和28年	1							2	3		1	1				51	37	1	2	1
昭和29年								1	2	1	1	1				54	22	13	2	2
昭和30年				3				1	2	2	1	1				52	15	2	1	
昭和31年	1	3				1			2	1	1	1				38	4	5	1	
昭和32年								1	1	1	1	1			3	41	10	1	1	
昭和33年								1	1	1	1	1				39	9		1	1
昭和34年								1	1	1	1	1				38	8		1	1
昭和35年		1						1	1	1	1	1				32	9	1	1	1
昭和36年								1	1	1	1	1				33	14	2	1	1
昭和37年		2						1	1	1	1	1		7		41	7	1	1	2
昭和38年		1		1	2		3	1	1	1	1	1	1		1	37	13	2	1	2
昭和39年								1	4		1	1				36	8		1	1
昭和40年				2				1	6		1	1				47	16		1	1
昭和41年	6							1	11		2	2				20	26		1	1
昭和42年	4	1							7		1	2	2	1	1	14	51		1	2
昭和43年	3							2	8		1	1		1		15	41		1	1
昭和44年	4	1						2	6		2	2				16	34		1	1
昭和45年	10	1							7		1		1			18	40		1	1
昭和46年	9	1							7				1			14	48		1	1
昭和47年	5							1	7				1			13	59	1		1
昭和48年	4	1						1	6							6	54			
昭和49年	3							1	6						1	7	58			
昭和50年	3	1						1	8							11	67			
昭和51年	3	2						1	9	1						16	90			
昭和52年	4	2						2	14		1					25	151		1	
昭和53年	5							1	14							21	75	1		
昭和54年	4	2						1	15							24	71			
昭和55年	4							1	10							25	69	1		
昭和56年	4							2	14							17	77			
昭和57年	2	1						1	12	2	2					20	77			
昭和58年	5							2	17						2	10	74			
昭和59年	6	1						1	14	2	1					16	44		1	
昭和60年	6	2						2	14		2					17	47		1	
昭和61年	4	2						3	13	1	1					23	49		1	
昭和62年	8	1						3	15	1	2				1	17	39	5	1	
昭和63年	6	2						2	12	1	2					10	31		1	
平成元年	5	1	1					2	14	1	2					8	30		1	
平成2年	8	1						2	14	2	2					12	36		1	
平成3年	6	1	1					2	13	1	2					19	42		1	
平成4年	6	3	1					3	16	1	2					19	36		1	
平成5年	8	1						2	16	1						24	33		1	1
平成6年	7	1						3	13	1						19	39		1	1
平成7年	7	2	1					2	12	1					1	16	40		1	1
平成8年	6	1						1	11	1						14	46		1	1
平成9年	8		1					2	16	1					2	14	61		1	1
平成10年	6	1	1					1	11	1					1	11	43		1	1
平成11年	6							2	11	1					2	12	57	2	1	1
平成12年	7	1						2	11	1					2	20	57		1	1
平成13年	12	1						3	13	1					3	13	123		1	1
平成14年	10	2						2	14	1					3	23	146		1	1
平成15年	12	1						2	13	1					2	27	181		1	1
平成16年	15							2	16	1						18	142		1	1
平成17年	13	3						1	18							29	92		1	1
平成18年	14	1						1	18	1						25	108		1	1
平成19年	9	1	1					2	19	1						63	97		1	1
平成20年	12	4							19							56	92	1	1	1
平成21年	16	2						1	18							87	103	3	1	1
平成22年	11	3	2						19							62	113	5	1	1
平成23年	16	3						1	21							32	92	1	1	1
平成24年	17	1	1					2	19							26	106	1	1	1
平成25年	16	4	1						19							29	86	1	1	1
平成26年	17	2							19							39	103		1	1
平成27年	14	2						1	18							37	143	1	1	1
平成28年	18								20		1					17	94		1	1
平成29年	13	1	1						22						1	47	129		1	1
平成30年	17	2						1	21							29	101		1	1
計	446	75	12	6	2	1	3	87	764	34	44	6	9	27	1,770	4,296	52	61	45	

3-16 消防表彰(叙勲)受章状況

(平成31.4.1現在)

区分 年度	勲四等		勲五等		勲六等		勲七等		勲八等		計
	旭日章		旭日章	瑞宝章	旭日章	瑞宝章	旭日章	瑞宝章	旭日章	瑞宝章	
昭和28年										1	1
昭和31年	重石									1	1
昭和41年			1		1	3	1				6
昭和42年					2		1	1			4
昭和43年			1	1			1				3
昭和44年				1		1	2				4
昭和45年					2	1	2	5			10
昭和46年				2	1	1	1	4			9
昭和47年				1	1		1	2			5
昭和48年					1	1		1		1	4
昭和49年					1			2			3
昭和50年				1		1	1				3
昭和51年				1			2				3
昭和52年					1	1		2			4
昭和53年				1	2	2					5
昭和54年						2	2				4
昭和55年				1		3					4
昭和56年						4					4
昭和57年						1	1				2
昭和58年				1		2	2				5
昭和59年			1			4	1				6
昭和60年						2	2	2			6
昭和61年						2	1	1			4
昭和62年			1	1	5			1			8
昭和63年				2	2	2					6
平成元年			1	1		2	1				5
平成2年			1	1	4	2					8
平成3年				1	4	1					6
平成4年				2	1	2	1				6
平成5年			1	2	3	2					8
平成6年				2	2	3					7
平成7年			1	1	3	2					7
平成8年				4		1		1			6
平成9年			1	2	1	4					8
平成10年				2	1	2	1				6
平成11年				2		4					6
平成12年			1	1	2	3					7
平成13年			1	3		8					12
平成14年		1		4	5						10
平成15年春				1	4	1					6
合計	0	1	11	42	49	70	24	22	0	3	222

※ 平成15年秋から区分が変更

区分 年度	中綬章		小綬章		双光章		単光章		計
	旭日章	瑞宝章	旭日章	瑞宝章	旭日章	瑞宝章	旭日章	瑞宝章	
平成15年秋						2		4	6
平成16年春						3		5	8
平成16年秋						2		5	7
平成17年春						2		5	7
平成17年秋						2		4	6
平成18年春				1		3		3	7
平成18年秋						5		2	7
平成19年春						1		2	3
平成19年秋						2		4	6
平成20年春				1		2		1	4
平成20年秋				1		5		2	8
平成21年春				1		5		2	8
平成21年秋				1		3		4	8
平成22年春				1		1		3	5
平成22年秋						1		5	6
平成23年春						7		3	10
平成23年秋						3		3	6
平成24年春						3		4	7
平成24年秋				1		5		4	10
平成25年春						4		4	8
平成25年秋						4		4	8
平成26年春						5		4	9
平成26年秋						4		4	8
平成27年春				1		3		3	7
平成27年秋						4		3	7
平成28年春						4		3	7
平成28年秋						2		5	7
平成29年春						4		3	7
平成29年秋						4		2	6
平成30年春						4		3	7
平成30年秋				1		3		2	6
合計	0	0	0	8	0	102	0	105	176

3-17 相互応援協定締結状況

(平成31年4月1日現在)

災害の種類等 消防相互応援協定の区分	協定総数	災害種類別協定数						備考
		全ての災害 を対象	火災	風水害	救急	救助	その他 空港 高速道路 港湾等	
		①	②	③	④	⑤	⑥	
都道府県内統一協定数	2	2						
上記以外の 応援協定数	21	15	3	3	1		2	

自都道府県内の全ての市町村等における統一の協定

分類 ①~⑥	協定名	協定締結市町村等名
①	鳥取県下広域消防相互応援協定	鳥取県東部広域行政管理組合消防局、鳥取中部ふるさと広域連合消防局、鳥取県西部広域行政管理組合消防局
①	鳥取県航空消防支援協定	鳥取県、鳥取県東部広域行政管理組合消防局、鳥取中部ふるさと広域連合消防局、鳥取県西部広域行政管理組合消防局

自都道府県内の一部の市町村等における協定

分類 ①~⑥	協定名	協定締結市町村等名
①	鳥取県東部広域消防協定 (消防団を含む)	鳥取市、岩美町、八頭町、若桜町、智頭町、鳥取県東部広域行政管理組合消防局
①	鳥取県中部広域消防協定 (消防団を含む)	倉吉市、湯梨浜町、三朝町、北栄町、琴浦町、鳥取中部ふるさと広域連合消防局
①	鳥取県西部広域消防協定 (消防団を含む)	米子市、境港市、日吉津村、大山町、南部町、伯耆町、日南町、日野町、江府町、鳥取県西部広域行政管理組合消防局

自都道府県外の市町村等を含む協定

分類 ①~⑥	協定名	協定締結市町村等名	
		自都道府県内	自都道府県外
①	鳥取県東部広域行政管理組合・美作市消防業務の相互 応援に関する協定	鳥取県東部広域行政管理組合消防局	美作市消防本部(岡山県)
①	消防相互応援に関する協定	鳥取県東部広域行政管理組合消防局	津山圏域消防組合消防本部(岡山県)
①	西はりま消防組合・鳥取県東部広域行政管理組合消防業務 の相互応援に関する協定	鳥取県東部広域行政管理組合消防局	西はりま消防本部
①	美方広域消防本部・鳥取県東部広域行政管理組合消防業務の 相互応援に関する協定	鳥取県東部広域行政管理組合消防局	美方広域消防本部(兵庫県)
①	消防相互応援協定	鳥取中部ふるさと広域連合消防局	津山圏域消防組合消防本部(岡山県)
①	消防相互応援協定	鳥取中部ふるさと広域連合消防局	真庭市消防本部(岡山県)
①	中海・宍道湖・大山圏域消防相互応援協定	鳥取県西部広域行政管理組合消防局	松江市消防本部、安来市消防本部、出雲市消防本部(島根県)
①	消防相互応援に関する協定	鳥取県西部広域行政管理組合消防局	新見市消防本部、真庭市消防本部(岡山県)
①	山陰道(米子西~安来)における消防相互応援に関する 協定	鳥取県西部広域行政管理組合消防局	安来市消防本部(島根県)
①	鳥取県西部広域行政管理組合と備北地区消防組合の消防 相互応援協定	鳥取県西部広域行政管理組合消防局	備北地区消防組合消防本部(広島県)
①	鳥取県西部広域行政管理組合と雲南広域連合の消防相互 応援協定	鳥取県西部広域行政管理組合消防局	雲南広域連合雲南消防本部(島根県)
①	鳥取県東部広域行政管理組合と南但広域行政事務組合の 消防相互応援に関する協定	鳥取県東部広域行政管理組合消防局	南但消防本部(兵庫県)
①	消防相互応援協定(消防団を含む)	三朝町	鏡野町(岡山県)
①	消防相互応援協定(消防団を含む)	三朝町	真庭市(岡山県)
①	消防相互応援に関する協定(消防団を含む)	日南町	新見市消防本部(岡山県)
②③	消防団相互応援に関する協定(消防団を含む)	日南町	安来市消防本部(島根県)
②③	消防相互応援に関する協定(消防団を含む)	日南町	庄原市(広島県)
②③	兵庫・鳥取両県地域消防相互応援協定書(消防団を含む)	鳥取市、岩美町、若桜町、八頭郡	美方広域消防本部、養父市消防本部、宍粟市消防本部(兵庫県)
④	隠岐島の救急業務の共同処理に関する覚書	鳥取県西部広域行政管理組合消防局	松江市消防本部、出雲市消防本部、隠岐広域連合消防本部(島根県)
⑥	中国横断自動車道姫路鳥取線における消防相互応援に 関する協定	鳥取県東部広域行政管理組合消防局	美作市消防本部(岡山県)
⑥	中国横断自動車道岡山米子線における消防相互応援に 関する協定	鳥取県西部広域行政管理組合消防局	真庭市消防本部(岡山県)

3-18 消防ポンプ自動車等保有数年別推移(消防局+消防団)

(各年4.1現在)

(単位:台、口)

	平成 25年	平成 26年	平成 27年	平成 28年	平成 29年	平成 30年	平成 31年
普通消防ポンプ自動車	184	179	186	186	185	184	183
水槽付消防ポンプ自動車	21	21	21	21	22	22	22
化学消防ポンプ自動車	6	6	6	6	6	6	6
小型動力ポンプ	241	213	223	320	277	269	271
小型動力ポンプ付積載車	91	90	90	102	101	100	101
はしご付消防自動車	5	5	6	5	5	5	5
屈折はしご付消防ポンプ自動車	1	1	1	1	1	1	1
救急自動車	33	33	32	33	33	0	0
救助工作車	7	7	7	7	7	0	0
指揮車	17	17	17	22	20	20	20

(注)小型動力ポンプ付積載車に積載されている小型動力ポンプは小型動力ポンプに含む。

3-19 消防ポンプ自動車等現有数(消防局・署所)

(平成31.4.1現在)

		普通消防ポンプ自動車	水槽付消防ポンプ自動車	化学消防自動車	はしご付消防自動車	屈折はしご付消防自動車	小型動力ポンプ付積載車	小型動力ポンプ	救助工作車	救急自動車	高規格救急救命車	指揮車	広報車	作業車	電源・照明車	資機材搬送車	その他の車両	
東部広域行政管理組合消防局	東部消防局											2	3			1	4	
	鳥取消防署	2	1	1	1			1	1		2		2			1	2	
	東町出張所	1	1					1			1		1					
	吉方出張所	1	1					1					1					
	国府分遣所	1						1			1		1				1	
	湖山消防署	1	1	1	1			1			1		1					
	岩美消防署	1	1					1			2		1					
	八頭消防署	1	1					1	1		1		1					
	智頭出張所	1	1					1			1		1					
	若桜出張所	1	1					1			1		1					
	用瀬出張所	1	1					1			1		1					
	気高消防署	1	1					1			1		1					
	青谷出張所	1	1					1			1		1					
	合計	13	11	2	2	0	0	12	2	0	13	2	16	0	0	0	2	7
西部広域行政管理組合消防局	西部消防局										2	1	2	1			8	
	米子消防署	5		1	1			1			2	1	2			1	2	
	皆生出張所	1	1			1			1		1		1					
	南部出張所	2						1			1		1					
	伯耆出張所	1	1					1			1		1					
	境港消防署	2	1	2	1				1		2	1	1				2	
	弓浜出張所	2									1		1					
	大山消防署	1	1					1			1	1	1					
	中山出張所	2						1			1		1					
	江府消防署	1	1					1	1		1	1	1					
	生山出張所	2						3			1		1					
	合計	19	5	3	2	1	0	9	3	0	14	5	13	1	0	0	1	12
広域連合消防局 中部ふるさと	中部消防局	1										1	3				1	
	倉吉消防署	2	1		1			1	1		2	1					1	
	西倉吉消防署	1		1				1			1	1				1		
	湯梨浜消防署	1	1					1			1	1					1	
	琴浦消防署	1	1					1	1		2	1						
	合計	6	3	1	1	0	0	4	2	0	6	5	3	0	0	0	1	3
県計	38	19	6	5	1	0	25	7	0	33	12	32	1	0	0	4	22	

3-20 消防ポンプ自動車等現有数(消防団)

(平成31.4.1現在)

	普通消防 ポンプ自動車 (B-1以上)	水槽付消防 ポンプ自動車 (B-1以上)	小型動力ポンプ			広報車
			小型動力ポン プ付積載車	車両に積載し ていないもの	手引き動力 ポンプ	
鳥取市	43	0	10	39	0	2
米子市	15	0	9	0	0	1
倉吉市	4	0	20	0	0	0
境港市	6	0	0	0	0	0
岩美町	2	0	22	17	0	0
若桜町	4	0	0	19	0	1
智頭町	6	0	0	35	0	0
八頭町	8	0	1	0	0	1
三朝町	4	1	7	24	0	0
湯梨浜町	9	0	5	0	0	0
琴浦町	10	0	0	0	0	0
北栄町	5	0	1	0	0	0
日吉津村	2	0	0	0	0	0
大山町	9	0	2	0	0	0
南部町	6	0	3	1	0	0
伯耆町	4	0	4	1	0	2
日南町	5	0	2	0	0	0
日野町	3	0	2	0	0	1
江府町	2	0	1	23	0	0
合計	147	1	89	159	0	8

3-21 消防水利現有数

(平成31.4.1現在)

	合計	消火栓(A)			防火水槽(B)												井戸			その他							
		計	公設	私設	小計				公設(C)				私設(D)				計	公設	私設	計	河川・溝等	海・湖	プール	濠・池等	下水道	その他	
					100m以上	60~100m未満	40~60m未満	20~40m未満	100m以上	60~100m未満	40~60m未満	20~40m未満	100m以上	60~100m未満	40~60m未満	20~40m未満											
鳥取市	6,276	5,796	5,783	13	4	18	387	71	4	18	373	71	0	0	14	0	0	0	0	0	0	0	0	0	0	0	0
米子市	3,223	2,733	2,728	5	6	28	166	62	0	20	139	44	6	8	27	18	0	0	0	228	186	0	42	0	0	0	0
倉吉市	1,966	1,725	1,725	0	0	15	171	26	0	9	161	18	0	6	10	8	0	0	0	29	5	0	24	0	0	0	0
境港市	486	375	374	1	0	0	64	3	0	0	58	3	0	0	6	0	32	32	0	12	0	0	12	0	0	0	0
岩美町	798	723	723	0	0	0	51	4	0	0	51	4	0	0	0	0	0	0	20	10	0	5	5	0	0	0	0
若桜町	81	0	0	0	0	0	40	0	0	0	40	0	0	0	0	0	0	0	41	40	0	1	0	0	0	0	0
智頭町	138	105	105	0	1	1	20	3	0	0	17	0	1	1	3	3	0	0	0	8	0	0	7	1	0	0	0
八頭町	935	710	632	78	0	0	181	34	0	0	181	0	0	0	0	34	0	0	0	10	0	0	10	0	0	0	0
三朝町	538	455	455	0	1	2	66	7	0	2	65	5	1	0	1	2	0	0	0	7	0	0	7	0	0	0	0
湯梨浜町	144	83	83	0	2	11	43	1	2	11	41	1	0	0	2	0	0	0	4	2	2	0	0	0	0	0	0
琴浦町	1,165	1,034	1,025	9	0	0	98	23	0	0	88	19	0	0	10	4	0	0	0	10	0	0	10	0	0	0	0
北栄町	1,010	895	895	0	0	2	98	12	0	2	97	11	0	0	1	1	0	0	0	3	2	0	1	0	0	0	0
日吉津村	47	33	33	0	1	3	7	0	0	0	0	0	1	3	7	0	0	0	0	3	2	0	1	0	0	0	0
大山町	310	8	8	0	2	5	248	24	2	5	240	17	0	0	8	7	0	0	0	23	4	0	9	5	0	5	5
南部町	603	363	363	0	0	0	134	10	0	0	134	7	0	0	0	3	0	0	0	96	78	0	4	14	0	0	0
伯耆町	740	484	63	421	0	6	132	36	0	6	104	34	0	0	28	2	0	0	0	82	78	0	4	0	0	0	0
日南町	344	98	98	0	0	0	59	8	0	0	59	6	0	0	0	2	0	0	0	179	179	0	0	0	0	0	0
日野町	421	252	252	0	0	0	32	2	0	0	32	2	0	0	0	0	0	0	0	135	131	0	4	0	0	0	0
江府町	404	290	290	0	0	0	64	0	0	0	64	0	0	0	0	0	0	0	0	50	45	0	4	1	0	0	0
合計	19,629	16,162	15,635	527	17	91	2,061	326	8	73	1,944	242	9	18	117	84	32	32	0	940	762	2	145	26	0	5	5

3-24 消防・救急業務用無線通信施設の現況

(平成31.4.1現在)

	固定局				基地局及び携帯基地局							航空局	移動局					その他 無線 局数計	
	局数			「その他」の 局の電波 の数	局数			電波の数				局数	陸上 移動 局数	携 帯 局 数	航空 機 局 数	船 舶 局 数	小計		
	多重	その他	小計		基 地 局	携 帯 基 地 局	小計	全 国 共 通 波	県 内 共 通 波	その他									
										単 信 波	複 信 波								
鳥取市	0	0	0	0	0	0	0	0	0	0	0	0	0	0	0	0	0	0	0
米子市	0	0	0	0	0	0	0	0	0	0	0	0	0	0	0	0	0	0	0
倉吉市	0	0	0	0	0	0	0	0	0	0	0	0	0	0	0	0	0	0	0
境港市	0	0	0	0	0	0	0	0	0	0	0	0	0	0	0	0	0	0	0
岩美町	0	0	0	0	0	0	0	0	0	0	0	0	0	0	0	0	0	0	0
若桜町	0	0	0	0	0	0	0	0	0	0	0	0	0	0	0	0	0	0	0
智頭町	0	0	0	0	0	0	0	0	0	0	0	0	0	0	0	0	0	0	0
八頭町	0	0	0	0	0	0	0	0	0	0	0	0	0	0	0	0	0	0	0
三朝町	0	0	0	0	0	0	0	0	0	0	0	0	0	0	0	0	0	0	0
湯梨浜町	0	0	0	0	0	0	0	0	0	0	0	0	0	0	0	0	0	0	0
琴浦町	0	0	0	0	0	0	0	0	0	0	0	0	0	0	0	0	0	0	0
北栄町	0	0	0	0	0	0	0	0	0	0	0	0	0	0	0	0	0	0	0
日吉津村	0	0	0	0	0	0	0	0	0	0	0	0	0	0	0	0	0	0	0
大山町	0	0	0	0	0	0	0	0	0	0	0	0	0	0	0	0	0	0	0
南部町	0	0	0	0	0	0	0	0	0	0	0	0	0	0	0	0	0	0	0
伯耆町	0	0	0	0	0	0	0	0	0	0	0	0	0	0	0	0	0	0	0
日南町	0	0	0	0	0	0	0	0	0	0	0	0	0	0	0	0	0	0	0
日野町	0	0	0	0	0	0	0	0	0	0	0	0	0	0	0	0	0	0	0
江府町	0	0	0	0	0	0	0	0	0	0	0	0	0	0	0	0	0	0	0
市町村計	0	0	0	0	0	0	0	0	0	0	0	0	0	0	0	0	0	0	0
東部広域行政 管理組合消防局	3	0	3	0	6	0	6	0	0	0	0	0	231	0	0	0	231	0	240
西部広域行政 管理組合消防局	6	0	6	0	3	0	3	0	0	0	0	0	178	0	0	0	178	0	187
中部ふるさと 広域連合消防局	2	0	2	0	6	0	6	0	0	0	0	0	136	0	0	0	136	0	144
消防局合計	11	0	11	0	15	0	15	0	0	0	0	0	545	0	0	0	545	0	571
県計	11	0	11	0	15	0	15	0	0	0	0	0	545	0	0	0	545	0	571

3-25 火災通報施設等の現況

(平成31.4.1現在)

	火災報知機					電話(消防機関にあるもの)					救急指令装置	
	受信 機 (基)	発信機			テレビ 監視 装置 (基)	小計 (回線)	火災報知 専用電話 (回線)	消防電話		加入 電話 (回線)	救急指令 専用	消防指令装 置と併用
		小計 (基)	公衆 用 (基)	自衛 用 (基)				回線	1ヶ月当 たりの 経費 (千円)			
東部広域行政 管理組合消防局	1	10	0	10	1	109	10	0	0	99	0	0
西部広域行政 管理組合消防局	0	0	0	0	0	54	15	12	313	27	0	3
中部ふるさと 広域連合消防局	0	0	0	0	0	59	13	6	28	40	0	0
県計	1	10	0	10	1	222	38	18	341	166	0	3

3-26 化学消火薬剤備蓄状況

(平成31.4.1現在)

	計		化学消火薬剤種別								
	(kl)	(kg)	たん白系(kl)		合成界面活性剤(kl)	水成膜泡消火薬剤(kl)	水溶性液体用泡消火薬剤(耐アルコール用)	粉末(kg)			
			3%型	6%型				第1種粉末	第2種粉末	第3種粉末	第4種粉末
日吉津村	0.04	0	0.00	0.04	0.00	0	0.00	0	0	0	0
南部町	10.00	0	10.00	0.00	0.00	0	0.00	0	0	0	0
市町村計	10.04	0.00	10.00	0.04	0.00	0.00	0.00	0.00	0.00	0.00	0.00
東部広域行政管理組合消防局	13.55	0	0.00	0.00	13.55	0	0.00	0	0	0	0
中部ふるさと広域連合消防局	5.07	0	0.00	0.00	0.50	4.57	0.00	0	0	0	0
西部広域行政管理組合消防局	2.52	0	0.00	0.00	2.30	0.22	0.00	0	0	0	0
組合計	21.14	0.00	0.00	0.00	16.35	4.79	0.00	0.00	0.00	0.00	0.00
県計	31.18	0.00	10.00	0.04	16.35	4.79	0.00	0.00	0.00	0.00	0.00

3-27 平成30年度消防学校教育実施状況

教育種別	期別	期間		実施 時間 数	人員	階級別内訳		
		期日	実施 日数					
消防職員	初任総合教育		3	30.4.3~11.14	226	1,059	34	消防士34
	専科教育	警防科	9	30.11.21~12.6	16	72	15	消防士長9、消防副士長4、消防士1
		特殊災害科	6	30.12.12~12.21	10	51	15	消防士長12、消防副士長3
		予防査察科	12	31.1.16~1.30	15	72	14	消防士長10、消防副士長3、消防士1
	幹部教育	中級幹部科	8	31.2.19~2.28	10	51	15	消防司令9、消防司令補6
	特別教育	予防研修(違反是正コース)	3	31.2.5~2.7	3	16	15	消防司令補3、消防士長12
		警防研修	7	30.3.12~3.16	5	30	8	消防司令補6、消防士長2
		実火災体験型訓練コース	20,21,22	20回:5.25 21回:9.11 22回:31.1.10~1.11	4	28	45	消防司令1、消防司令補2、消防士長23、消防副士長6、消防士13
	小計				289	1,379	161	
	消防団員	基礎教育		71	30.4.21~4.22	2	13	19
幹部教育		指揮幹部科	3	30.2.9~2.11	3	20	8	団長1、分団長4、副分団長1、班長2
専科教育		警防科	47	30.9.15	1	6	5	副分団長1、部長2、班長1、団員1
		機関科	53	30.9.1	1	6	21	分団長1、副分団長2、部長3、班長3、団員12
特別教育		女性団員教育	12	30.6.16	1	6	13	副分団長1、団員12
		消防操法指導科	41	30.5.12~5.13	2	12	26	分団長2、副分団長5、部長1、班長17、団員1
		現地教育	-	30.7.22	1	3	40	松保地区住民40
			-	31.2.16	1	3	90	車尾小学校3年生児童90
一日入校								
小計				12	69	222		
その他	自衛消防組織員教育科		60	31.3.19~3.20	2	12	11	施設職員11
	応急手当普及員講習		1回目 2回目	30.8.27~8.29 東部西部 30.8.20 ~8.22 中部 30.12.1 ~12.2、12.9	各3	48	38	1回目:24 2回目:14
	応急手当指導員講習		-	31.2.23~2.24	2	16	16	普及員修了者16
	一日入校		-	30.6.12~6.14	3	6	112	鳥取大学医学部付属病院
	一日入校		-	30.7.15	1	2	101	伯仙小学校3年生、保護者
	一日入校		-	30.7.21	1	2	62	明道小学校4年生、保護者
	一日入校		-	30.8.26	1	3	121	消防団員・自主防災組織員
	一日入校		-	30.11.11	1	3	99	名和小学校2年生、保護者
	一日入校		-	31.3.22	1	2	25	鳥取県保健事業団(西部)
	一日入校							
	一日入校							
	一日入校							
	一日入校							
	小計				12	94	585	
合計				313	1,542	968		

3-28 平成30年度消防局別消防職員消防学校入校状況

区分 消防局名	計	初任総合教育	専科教育			幹部教育	特別教育		
			警防科	予防査察科	特殊災害科	中級幹部科	予防研修（違反是正）	警防研修	コ実火災体験型訓練入練
鳥取県東部広域行政管理組合消防局	53	10	5	5	5	5	5	3	15
鳥取中部ふるさと広域連合消防局	47	6	5	4	5	5	5	2	15
鳥取県西部広域行政管理組合消防局	61	18	5	5	5	5	5	3	15
計	161	34	15	14	15	15	15	8	45

3-29 平成30年度消防団員市町村別教育別入校者数

区分 市町村名	団員数	基礎教育 71期	幹部教育			専科教育		特別教育			計 A	現地教育		一日入校		計 B	合計 A+B
			指揮幹部科 3期	機関科 53期	警防科 47期	女性団員教育 12期	消防操法指導科 41期	回数	人数	回数		人数					
鳥取市	1,318	3	3	11	5		1		23							23	
米子市	517	6	2	6		2	2		18							18	
倉吉市	557		1				5		6							6	
境港市	100					2	4		6							6	
市計	2,492	9	6	17	5	4	12		53							53	
岩美町	541	2	1				2		5							5	
若桜町	60						1		1							1	
智頭町	451	1					2		3							3	
八頭町	124					9			9							9	
三朝町	325			2			3		5							5	
湯梨浜町	176						3		3							3	
琴浦町	162																
北栄町	103						2		2							2	
日吉津村	31		1						1							1	
大山町	158			1					1							1	
南部町	137	3							3							3	
伯耆町	145																
日南町	102	2					1		3							3	
日野町	56	2		1					3							3	
江府町	55																
町村計	2,626	10	2	4		9	14		39							39	
消防協会等																	
県計	5,118	19	8	21	5	13	26		92							92	

3-30 消防大学校への入校状況

区分 年度	総合教育				専科教育								実務講習		そ の 他	人 員 計
	幹 部 科	上 級 幹 部 科	新 任 ・ 学 校 長 科	消 防 団 長 科	警 防 科	救 助 科	救 急 科	予 防 科	危 険 物 科	火 災 調 査 科	新 任 教 官 科	現 任 教 官 科	緊急 消防 援助 隊 教育 科	危機 管理 ・ 防災 教育 科		
平成25年度	2			3	1	1	1	1			1		4	3	2	9
平成26年度	1			2	1	1		2	1	1	1		3	4	2	19
平成27年度	1	1			1	1	1	1	2		2		3	5		18
平成28年度	2				1	1	1	1		1	1		4	5		17
平成29年度	2			2	1	1	1	1		1	1		4	4		18
平成30年度	1				1	1	1	1	1	1	1	1	4	4	9	26

3-31 救急救命研修所派遣実績(平成26年度～30年度)

派遣期間 団体名	26年度		27年度		27年度		29年度		30年度		派遣 実績 累計
	26.4. 4	26.9. 1	27.4. 3	27.9. 2	28.4. 5	28.9. 2	29.4. 6	29.9. 4	30.4. 5	30.8. 31	
鳥取県東部広域 行政管理組合	2	2	2	2	2	2	2	2	2	2	20
鳥取中部ふるさと 広域連合	1	2	1	2	1	2	1	2	1	1	14
鳥取県西部広域 行政管理組合	2	2	2	2	2	2	2	2	2	2	20
合 計	5	6	5	6	5	6	5	6	5	5	54

3-32 消防防災ヘリコプター運航状況

年次 区分	平成26年		平成27年		平成28年		平成29年		平成30年	
	出動件数	飛行時間	出動件数	飛行時間	出動件数	飛行時間	出動件数	飛行時間	出動件数	飛行時間
災害応急対策活動	4件	6時間44分	1件	0時間50分	8件	11時間04分	9件	12時間16分	-	-
火災防御活動	13件	7時間55分	12件	10時間32分	6件	5時間15分	5件	2時間55分	19件	16時間03分
救急活動	44件	36時間26分	71件	59時間53分	66件	55時間37分	59件	49時間52分	45件	30時間41分
救助活動	41件	37時間48分	47件	41時間21分	40件	33時間28分	42件	36時間09分	25件	17時間21分
航空広域応援活動	-	-	15件	18時間38分	16件	16時間38分	11件	16時間08分	16件	15時間35分
(緊急運航計)	102件	88時間53分	146件	131時間14分	136件	122時間02分	126件	117時間20分	105件	79時間40分
災害予防対策活動	1件	1時間52分	-	-	-	-	-	-	-	-
消防防災訓練	29件	30時間03分	30件	34時間05分	23件	23時間41分	28件	27時間14分	12件	10時間58分
自隊訓練	87件	126時間17分	117件	137時間11分	88件	91時間21分	101件	104時間58分	108件	110時間54分
一般行政活動	16件	27時間29分	10件	25時間58分	8件	13時間22分	14件	26時間56分	4件	5時間18分
その他	13件	12時間52分	42件	73時間58分	24件	16時間17分	42件	64時間25分	17件	13時間55分
(通常運航計)	146件	198時間33分	199件	271時間12分	143件	144時間41分	185件	223時間33分	141件	141時間05分
合計	248件	287時間26分	345件	402時間26分	279件	266時間43分	311件	340時間53分	246件	220時間45分

3-33 市町村臨時離着陸場一覧

東部消防局管轄(0857-23-0119)

(鳥取県) H31年3月29日

市町村名	名称	所在地	座標		敷地寸法 (m)	連絡先	駐機 可数	避難 指定
鳥取市	用瀬パーク	鳥取市用瀬町美成字松ヶ谷414-1	N 35° 21' 27.162"	E 134° 11' 76.456"	25 × 50	鳥取市危機管理課	0857-22-8111	1 無
	千代川市民スポーツ広場	鳥取市古市	N 35° 30' 27.162"	E 134° 12' 99.594"	65 × 65	建設省鳥取工事事務所千代川出張所	0857-22-8111	1 有
	倉田スポーツ広場	鳥取市国安	N 35° 26' 63.378"	E 134° 12' 57.342"	34 × 72	建設省鳥取工事事務所河原出張所	0858-85-0517	1 無
	浜坂小学校	鳥取市浜坂一丁目14-1	N 35° 31' 74.444"	E 134° 13' 7.42"	44 × 102	鳥取市危機管理課	0857-22-8111	2 有
	桜ヶ丘中学校	鳥取市桜谷227	N 35° 28' 20.12"	E 134° 14' 85.51"	114 × 85	鳥取市危機管理課	0857-22-8111	4 有
	江山中学校	鳥取市倭文65	N 35° 26' 84.504"	E 134° 12' 12.72"	59 × 81	鳥取市危機管理課	0857-22-8111	2 有
	市営サッカー場 No.1(ハードスタジアム)	鳥取市蔵田423	N 35° 27' 48.288"	E 134° 13' 29.174"	110 × 80	鳥取市危機管理課	0857-22-8111	4 有
	市営サッカー場 No.2(サブグラウンド)	鳥取市蔵田423	N 35° 27' 55.33"	E 134° 13' 31.186"	126 × 66	鳥取市危機管理課	0857-22-8111	6 有
	美保公園多目的広場	鳥取市吉成3丁目	N 35° 29' 0.0"	E 134° 13' 48.288"	59 × 69	鳥取市危機管理課	0857-22-8111	1 有
	布勢総合運動場サブグラウンド	鳥取市布勢146-1	N 35° 30' 0.0"	E 134° 10' 83.498"	108 × 180	鳥取県体育協会	0857-22-8111	8 有
	久松小学校	鳥取市東町2-201	N 35° 30' 30.18"	E 134° 14' 21.126"	41 × 59	鳥取市危機管理課	0857-22-8111	1 有
	岩倉小学校	鳥取市立川町7-110	N 35° 29' 5.3"	E 134° 15' 36.216"	100 × 66	鳥取市危機管理課	0857-22-8111	2 有
	日進小学校	鳥取市吉方温泉1-131	N 35° 29' 74.444"	E 134° 14' 2.12"	41 × 49	鳥取市危機管理課	0857-22-8111	1 有
	千代水野球場 No.1(北)	鳥取市千代水3丁目111	N 35° 31' 12.72"	E 134° 11' 77.462"	110 × 106	鳥取市危機管理課	0857-22-8111	4 有
	千代水野球場 No.2(南)	鳥取市千代水3丁目110	N 35° 31' 5.3"	E 134° 11' 77.462"	97 × 93	鳥取市危機管理課	0857-22-8111	4 有
	湖南学園	鳥取市六反田1-5	N 35° 29' 29.174"	E 134° 7' 80.48"	59 × 78	鳥取市危機管理課	0857-22-8111	1 有
	鳥取県立中央病院	鳥取市江津730	N 35° 31' 29.174"	E 134° 12' 71.426"	20 × 19	鳥取県立中央病院	0857-26-2271	1 無
	江津河川敷	鳥取市江津	N 35° 31' 35.21"	E 134° 12' 60.36"	22 × 27	建設省鳥取工事事務所	0857-22-8435	1 無
	鳥取西高等学校	鳥取市東町2-112	N 35° 30' 35.21"	E 134° 14' 29.174"	100 × 65	鳥取県教育委員会	0857-74-0011	2 有
	国府町運動場	鳥取市国府町町屋723	N 35° 28' 45.27"	E 134° 16' 56.336"	97 × 102	鳥取市危機管理課	0857-22-8111	4 有
	鳥取市福部町グランド	鳥取市福部町海士340-6	N 35° 32' 72.432"	E 134° 16' 70.42"	100 × 100	鳥取市危機管理課	0857-22-8111	4 有
	福部未来学園(旧福部小・中学校)	鳥取市福部町高江172-1	N 35° 32' 60.36"	E 134° 16' 97.582"	74 × 140	鳥取市危機管理課	0857-22-8111	3 有
	オアシス広場	鳥取市福部町海士2164-834	N 35° 32' 98.588"	E 134° 14' 76.456"	58 × 150	鳥取市危機管理課	0857-22-8111	3 無
	桜づみ公園	鳥取市河原町曳田地内	N 35° 23' 65.39"	E 134° 12' 4.24"	19 × 152	建設省鳥取工事事務所河原出張所	0858-85-0517	1 有
	用瀬町運動公園	鳥取市用瀬町古用瀬660-1	N 35° 20' 2.12"	E 134° 12' 26.156"	98 × 137	鳥取市危機管理課	0857-22-8111	6 無
	興徳広場	鳥取市用瀬町鷹狩33-1	N 35° 21' 16.96"	E 134° 12' 59.354"	44 × 45	鳥取市危機管理課	0857-22-8111	1 有
	社広場	鳥取市用瀬町大字宮原84-1	N 35° 18' 88.528"	E 134° 11' 67.402"	51 × 57	鳥取市危機管理課	0857-22-8111	1 無
	用瀬町屋住運動場	鳥取市用瀬町大字屋住873	N 35° 18' 77.462"	E 134° 10' 3.18"	42 × 46	鳥取市危機管理課	0857-22-8111	1 有
	ダイヘン産業機器株式会社	鳥取市用瀬町樟原273-1	N 35° 19' 22.132"	E 134° 11' 79.474"	70 × 80	鳥取ダイヘン(株)	0858-87-2811	2 無
	佐治町多目的運動広場	鳥取市佐治町大井601	N 35° 20' 33.198"	E 134° 9' 69.414"	98 × 128	鳥取市危機管理課	0857-22-8111	6 有
	佐治小学校	鳥取市佐治町福園41	N 35° 19' 85.51"	E 134° 6' 71.426"	59 × 120	鳥取市危機管理課	0857-22-8111	3 有
	佐治町ふれあい広場(旧佐治中学校)	鳥取市佐治町古市165-1	N 35° 20' 39.234"	E 134° 9' 34.204"	73 × 99	鳥取市危機管理課	0857-22-8111	2 有
	気高町民運動場	鳥取市気高町大字八幡407-96	N 35° 30' 68.408"	E 134° 2' 59.354"	83 × 88	鳥取市危機管理課	0857-22-8111	4 有
気高中学校	鳥取市気高町浜村784-51	N 35° 31' 11.66"	E 134° 3' 67.402"	76 × 140	鳥取市危機管理課	0857-22-8111	3 有	

東部消防局管轄(0857-23-0119)

(鳥取県) H31年3月29日

市町村名	名称	所在地	座標		敷地寸法 (m)	連絡先	駐機 可数	避難 指定
鳥取市	逢坂小学校	鳥取市気高町山宮369-2	N 35° 28' 84.504"	E 134° 2' 32.192"	61 × 94	鳥取市危機管理課	0857-22-8111	2 有
	瑞穂小学校	鳥取市気高町下坂本48	N 35° 29' 55.33"	E 134° 4' 15.9"	57 × 98	鳥取市危機管理課	0857-22-8111	2 有
	宝木小学校	鳥取市気高町宝木989	N 35° 30' 74.444"	E 134° 4' 86.516"	52 × 103	鳥取市危機管理課	0857-22-8111	2 有
	鹿野学園(中学)	鳥取市鹿野町鹿野896	N 35° 27' 52.312"	E 134° 3' 91.546"	45 × 87	鳥取市危機管理課	0857-22-8111	1 有
	鹿野町防災基地	鳥取市鹿野町鹿野1517	N 35° 27' 89.534"	E 134° 3' 61.366"	21 × 68	鳥取市危機管理課	0857-22-8111	1 無
	青谷町農村広場	鳥取市青谷町青谷5283-1	N 35° 31' 60.36"	E 134° 0' 55.33"	88 × 89	鳥取市危機管理課	0857-22-8111	4 無
	中郷地区公民館(旧中郷小学校)	鳥取市青谷町亀尻257-2	N 35° 30' 23.138"	E 134° 59' 19.114"	80 × 60	鳥取市危機管理課	0857-22-8111	2 有
	青谷中学校	鳥取市青谷町4190-1	N 35° 30' 75.45"	E 133° 59' 76.456"	118 × 92	鳥取市危機管理課	0857-22-8111	4 有
	ユージー産業株式会社	鳥取市青谷町大字青谷4180	N 35° 30' 90.54"	E 133° 59' 86.516"	87 × 88	ユージー産業(株)	0857-85-2511	4 無
	青谷町総合支所	鳥取市青谷町青谷667	N 35° 31' 21.126"	E 134° 0' 13.78"	42 × 59	鳥取市青谷総合支所	0857-85-0011	1 無
	日置地区公民館(旧日置小学校)	鳥取市青谷町山根218	N 35° 28' 23.138"	E 134° 0' 96.576"	55 × 57	鳥取市危機管理課	0857-22-8111	1 有
	国府東小学校	鳥取市国府町谷3	N 35° 27' 68.408"	E 134° 17' 74.444"	75 × 130	鳥取市危機管理課	0857-22-8111	3 有
	殿ダム中央広場	鳥取市国府町拾石	N 35° 27' 10.6"	E 134° 20' 70.42"	72 × 180	鳥取市危機管理課	0857-22-8111	4 無
	岩美町民総合運動場	岩美町高山302	N 35° 34' 25.15"	E 134° 20' 57.342"	119 × 181	岩美町総務課	0857-73-1302	12 無
	岩美西小学校	岩美町大谷2343	N 35° 34' 74.444"	E 134° 17' 96.576"	67 × 87	岩美町総務課	0857-73-1301	2 有
	岩美北小学校	岩美町浦富2128	N 35° 35' 23.138"	E 134° 19' 88.528"	68 × 115	岩美町総務課	0857-73-1411	2 有
	岩美中学校	岩美町浦富707	N 35° 34' 46.276"	E 134° 19' 82.492"	96 × 125	岩美町総務課	0857-73-1411	6 有
岩井地区社会体育施設	岩美町岩井138	N 35° 33' 44.264"	E 134° 22' 10.6"	52 × 78	岩美町総務課	0857-73-1411	1 有	
小田地区社会体育施設	岩美町院内290-3	N 35° 31' 79.474"	E 134° 20' 45.27"	44 × 75	岩美町総務課	0857-73-1411	1 有	
東地区社会体育施設	岩美町陸上33	N 35° 36' 0.0"	E 134° 21' 58.348"	46 × 96	岩美町総務課	0857-73-1411	2 有	
岩美南小学校	岩美町新井419-2	N 35° 33' 79.474"	E 134° 20' 10.6"	70 × 110	岩美町総務課	0857-73-1411	2 有	
八頭町	郡家野球場	八頭町385-3	N 35° 24' 45.27"	E 134° 15' 39.234"	120 × 130	八頭町総務課防災室	0858-76-0201	6 無
	郡家運動場	八頭町奥谷381	N 35° 25' 3.18"	E 134° 15' 64.384"	100 × 100	八頭町総務課防災室	0858-76-0201	4 有
	八頭高等学校	八頭町久能寺725	N 35° 24' 33.198"	E 134° 14' 65.39"	92 × 156	八頭町総務課防災室	0858-76-0201	6 無
	八頭中学校	八頭町郡家296	N 35° 24' 58.348"	E 134° 15' 19.114"	84 × 100	八頭町総務課防災室	0858-76-0201	2 有
	郡家西小学校	八頭町郡家541	N 35° 24' 33.198"	E 134° 15' 1.06"	69 × 100	八頭町総務課防災室	0858-76-0201	2 有
	船岡トレーニングセンター	八頭町坂田409-1	N 35° 23' 23.138"	E 134° 14' 47.282"	118 × 128	八頭町総務課防災室	0858-76-0201	6 有
	船岡保育所(旧船岡中学校)	八頭町坂田30	N 35° 23' 32.192"	E 134° 14' 93.558"	70 × 94	八頭町総務課防災室	0858-76-0201	2 有
	竹林公園芝広場	八頭町西谷564-1	N 35° 21' 38.228"	E 134° 16' 5.3"	65 × 95	八頭町総務課防災室	0858-76-0201	2 無
	八東町総合運動公園野球場	八頭町徳丸528	N 35° 21' 98.588"	E 134° 20' 50.30"	110 × 124	八頭町総務課防災室	0858-76-0201	6 無
	安部地区総合公園	八頭町安井宿832	N 35° 22' 71.426"	E 134° 17' 85.51"	38 × 55	八頭町総務課防災室	0858-76-0201	1 有
中私都運動場	八頭町下津黒87-5	N 35° 25' 13.78"	E 134° 18' 50.30"	42 × 66	八頭町総務課防災室	0858-76-0201	1 無	

東部消防局管轄(0857-23-0119)

(鳥取県) H31年3月29日

市町村名	名称	所在地	座標		敷地寸法 (m)	連絡先	駐機 可数	避難 指定
若桜町	旧池田小学校	若桜町中原326	N 35° 17' 58.348"	E 134° 26' 49.294"	50 × 91	若桜町総務課	0858-82-2211	2 有
	若桜ふれあい広場	若桜町若桜772	N 35° 20' 47.282"	E 134° 23' 88.528"	58 × 85	若桜町総務課	0858-82-2211	2 有
	氷ノ山第3駐車場	若桜町春米631-5	N 35° 21' 23.138"	E 134° 29' 32.192"	28 × 38	若桜町総務課	0858-82-2211	1 無
	中之島公園	若桜町若桜998-2	N 35° 20' 61.366"	E 134° 24' 17.102"	50 × 50	若桜町総務課	0858-82-2211	1 有
	若桜学園	若桜町浅井289	N 35° 20' 12.72"	E 134° 24' 23.138"	97 × 190	若桜町総務課	0858-82-2211	8 有
	氷ノ山第10駐車場	若桜町春米413	N 35° 21' 36.216"	E 134° 29' 10.6"	27 × 42	若桜町総務課	0858-82-2211	1 無
智頭町	智頭町総合運動場	智頭町智頭2682-1	N 35° 15' 62.372"	E 134° 13' 5.3"	102 × 103	智頭町総務課	0858-75-4111	4 有
	智頭町民運動場	智頭町智頭728-6	N 35° 16' 6.36"	E 134° 13' 97.582"	75 × 100	智頭町総務課	0858-75-4111	4 有
	芦津場外(芦津ヘリポート)	智頭町芦津	N 35° 16' 71.426"	E 134° 18' 83.498"	32 × 37	智頭町総務課	0858-75-4111	1 無
	旧山形小学校	智頭町郷原238	N 35° 15' 84.504"	E 134° 16' 58.348"	38 × 70	智頭町総務課	0858-75-4111	1 有
	智頭病院	智頭町智頭1875	N 35° 15' 80.48"	E 134° 13' 41.246"	42 × 45	智頭町総務課	0858-75-4111	1 無
智頭インター	智頭町市瀬	N 35° 17' 15.9"	E 134° 13' 43.258"	24 × 40	国土交通省鳥取河川工事事務所	0858-22-8435	1 無	

※駐機数はAW139基準

※避難指定とは災害時避難場所の指定のこと

中部消防局管轄(0858-29-5120)

(鳥取県) H31年3月29日

市町村名	名称	所在地	座標		敷地寸法 (m)	連絡先	駐機 可数	避難 指定
倉吉市	倉吉市堂上競技場	倉吉市葵町678	N 35° 25' 67.402"	E 133° 49' 61.366"	180 × 110	倉吉市防災安全課	0858-22-8111	8 無
	河北中央公園	倉吉市福庭町2-44	N 35° 27' 94.564"	E 133° 50' 79.474"	80 × 53	倉吉市防災安全課	0858-22-8111	2 無
	飛天夢広場	倉吉市見日町地先	N 35° 26' 68.408"	E 133° 50' 55.33"	130 × 35	倉吉市防災安全課	0858-22-8111	3 無
	久米農村広場	倉吉市福富1	N 35° 24' 59.354"	E 133° 45' 60.36"	105 × 105	倉吉市防災安全課	0858-22-8111	4 無
	倉吉自転車競技場	倉吉市桜68-23	N 35° 25' 70.42"	E 133° 42' 11.66"	130 × 76	倉吉市防災安全課	0858-22-8111	4 無
	倉吉市天神川河川敷	倉吉市大塚字中島	N 35° 28' 67.402"	E 133° 50' 60.36"	100 × 70	国土交通省倉吉工事事務所	0858-28-6221	2 無
	鳥取県立厚生病院	倉吉市東昭和町150	N 35° 26' 15.9"	E 133° 50' 45.27"	20 × 18	鳥取県立厚生病院	0858-22-8181	1 無
	鴨川中学校	倉吉市関金町大鳥居25	N 35° 22' 31.186"	E 133° 45' 34.204"	90 × 80	倉吉市防災安全課	0858-22-8111	4 有
	関金小学校	倉吉市関金町関金宿666	N 35° 21' 93.558"	E 133° 45' 2.12"	110 × 80	倉吉市防災安全課	0858-22-8111	4 有
	関金町多目的広場	倉吉市関金町関金宿1620	N 35° 21' 64.384					

湯梨浜町	東郷湖羽合臨海公園多目的広場	湯梨浜町南谷550-2	N 35° 29' 45.27"	E 133° 53' 31.186"	110 × 80	国土交通省倉吉工務事務所	0858-26-6221	4	無
	はわい野球場	湯梨浜町南谷537-6	N 35° 29' 54.324"	E 133° 53' 31.186"	115 × 90	湯梨浜町総務課	0858-35-3111	3	無
	北濱中学校	湯梨浜町田後745	N 35° 29' 22.132"	E 133° 51' 25.15"	90 × 85	湯梨浜町総務課	0858-35-3111	4	有
	泊野球場	湯梨浜町泊字三種ヶ谷	N 35° 30' 66.396"	E 133° 56' 83.498"	120 × 100	湯梨浜町総務課	0858-35-3111	4	無
	泊小学校	湯梨浜町泊280	N 35° 30' 70.42"	E 133° 56' 69.414"	125 × 90	湯梨浜町総務課	0858-35-3111	5	有
	石脇区民スポーツ広場	湯梨浜町石脇793-8	N 35° 30' 99.594"	E 133° 57' 17.102"	37 × 34	湯梨浜町総務課	0858-35-3111	1	無
	東郷運動場	湯梨浜町久見136-1	N 35° 27' 95.57"	E 133° 54' 51.306"	93 × 88	湯梨浜町総務課	0858-35-3111	4	無
	東郷小学校	湯梨浜町小庭谷820	N 35° 27' 72.432"	E 133° 54' 24.144"	117 × 80	湯梨浜町総務課	0858-35-3111	4	有
	桜コミュニティ施設	湯梨浜町松崎619	N 35° 28' 58.348"	E 133° 54' 25.15"	64 × 43	湯梨浜町総務課	0858-35-3111	1	有
	新川公園	湯梨浜町長瀬(新川)	N 35° 30' 15.9"	E 133° 51' 56.336"	70 × 39	鳥取県都市計画課	0857-20-2222	3	無
三朝町	羽合小学校	湯梨浜町はわい長瀬	N 35° 29' 13.78"	E 133° 52' 5.3"	150 × 80	湯梨浜町総務課	0858-35-3111	5	有
	三朝陸上競技場	三朝町本泉769-1	N 35° 24' 21.126"	E 133° 52' 8.48"	140 × 80	三朝町危機管理課	0858-43-1111	4	有
	三徳川親水公園	三朝町横手	N 35° 24' 74.444"	E 133° 52' 71.426"	200 × 35	建設省倉吉工務事務所	0858-26-6221	4	無
	桜つつみ中の島公園	三朝町湯谷229	N 35° 23' 26.156"	E 133° 51' 45.27"	117 × 42	三朝町危機管理課	0858-43-1111	2	無
北栄町	三朝南小学校	三朝町穴鴨166-2	N 35° 19' 64.384"	E 133° 50' 26.156"	90 × 53	三朝町危機管理課	0858-43-1111	2	有
	中津ダム町有地	三朝町中津815-2	N 35° 22' 61.366"	E 133° 59' 58.348"	20 × 20	三朝町危機管理課	0858-43-1111	1	無
	北条運動場	北栄町土下105	N 35° 28' 73.438"	E 133° 49' 39.234"	105 × 100	北栄町総務課	0858-37-3111	4	無
	北条野球場	北栄町国坂385-5	N 35° 29' 36.216"	E 133° 49' 56.336"	120 × 92	北栄町総務課	0858-37-3111	3	無
	北条小学校	北栄町国坂680	N 35° 28' 83.498"	E 133° 49' 58.348"	94 × 87	北栄町総務課	0858-37-3111	2	有
	北条中学校	北栄町土下100-1	N 35° 28' 66.396"	E 133° 49' 48.288"	210 × 85	北栄町総務課	0858-37-3111	5	有
	西高尾ダム町有地	北栄町西高尾1056	N 35° 26' 32.192"	E 133° 42' 22.132"	140 × 82	北栄町総務課	0858-37-3111	3	無
由良台跡	北栄町由良宿1457	N 35° 29' 96.576"	E 133° 45' 40.24"	85 × 40	北栄町総務課	0858-37-3111	2	無	

中部消防局管轄(0858-29-5120)

(鳥取県) H31年3月29日

市町村名	名称	所在地	座標		敷地寸法(m)	連絡先	駐機可数	避難指定	
琴浦町	八橋小学校	琴浦町八橋705	N 35° 30' 11.66"	E 133° 40' 57.342"	115 × 67	琴浦町総務課	0858-52-2111	2	有
	赤碓町総合運動公園	琴浦町松谷564-2	N 35° 29' 67.402"	E 133° 38' 88.528"	140 × 80	琴浦町総務課	0858-52-2111	3	無
	赤碓中学校	琴浦町赤碓1922-1	N 35° 30' 96.576"	E 133° 37' 82.492"	130 × 130	琴浦町総務課	0858-52-2111	4	有
	赤碓小学校	琴浦町赤碓264	N 35° 30' 74.444"	E 133° 38' 93.558"	90 × 80	琴浦町総務課	0858-52-2111	2	有
	船上小学校	琴浦町佐崎16	N 35° 29' 80.48"	E 133° 37' 60.36"	77 × 75	琴浦町総務課	0858-52-2111	2	有
	旧安田小学校	琴浦町笠津318	N 35° 30' 73.438"	E 133° 36' 93.558"	75 × 50	琴浦町総務課	0858-52-2111	2	有
	旧以西小学校	琴浦町宮木239	N 35° 28' 1.06"	E 133° 37' 86.516"	115 × 70	琴浦町総務課	0858-52-2111	2	有
	東伯町総合運動公園サッカー場	琴浦町田越560	N 35° 29' 68.408"	E 133° 40' 86.516"	107 × 81	琴浦町総務課	0858-52-2111	3	無
	船上山運動広場	琴浦町山川804-50	N 35° 25' 95.57"	E 133° 36' 56.336"	140 × 120	琴浦町総務課	0858-52-2111	2	無
	小田股ダム駐車場	琴浦町倉坂	N 35° 26' 57.342"	E 133° 38' 61.366"	80 × 55	琴浦町総務課	0858-52-2111	1	無
旧古布庄小学校	琴浦町古長217	N 35° 25' 68.408"	E 133° 39' 98.588"	120 × 100	琴浦町総務課	0858-52-2111	3	有	

※駐機数はAW139基準

※避難指定とは災害時避難場所の指定のこと

西部消防局管轄(0859-35-1951)

(鳥取県) H31年3月29日

市町村名	名称	所在地	座標		敷地寸法(m)	連絡先	駐機可数	避難指定	
米子市	鳥取大学医学部附属病院	米子市西町36番地1	N 35° 25' 24.44"	E 133° 19' 99.26"	21 × 21	救急救命センター	0859-38-6698	1	無
	日野川運動公園Bグラウンド	米子市上福原	N 35° 26' 24.144"	E 133° 21' 99.594"	89 × 79	米子市防災安全課	0859-23-5222	5	無
	湊山球場	米子市久米町63-1	N 35° 25' 61.366"	E 133° 19' 58.348"	140 × 130	米子市防災安全課	0859-23-5222	3	有
	東山陸上競技場	米子市東山町97-1	N 35° 25' 82.492"	E 133° 20' 94.564"	200 × 110	米子市防災安全課	0859-23-5222	6	有
	鳥取県消防学校	米子市流通町1350	N 35° 25' 75.45"	E 133° 23' 75.45"	130 × 110	鳥取県消防学校	0859-27-0250	6	無
	米子埠頭 No.1	米子市灘町3丁目 米子港舗装野積場	N 35° 25' 91.546"	E 133° 18' 97.582"	90 × 87	西部総合事務所維持管理課	0859-34-6211	2	有
	米子埠頭 No.2	米子市灘町3丁目 米子港舗装野積場	N 35° 25' 94.564"	E 133° 18' 93.588"	89 × 84	西部総合事務所維持管理課	0859-34-6211	3	有
	米子埠頭 No.3	米子市灘町3丁目 米子港舗装野積場	N 35° 25' 98.588"	E 133° 18' 87.522"	83 × 93	西部総合事務所維持管理課	0859-34-6211	3	有
	淀江スポーツ広場	米子市淀江町西原805	N 35° 27' 1.06"	E 133° 24' 95.57"	100 × 128	米子市防災安全課	0859-23-5222	6	有
	淀江小学校	米子市淀江町西原244-2	N 35° 27' 9.54"	E 133° 25' 33.198"	107 × 80	米子市防災安全課	0859-23-5222	2	有
大和公園	米子市淀江町大字中間1154-1	N 35° 27' 9.54"	E 133° 24' 13.78"	98 × 59	米子市防災安全課	0859-23-5222	3	有	
境港市	境港第三中学校	境港市外江町1372	N 35° 31' 55.33"	E 133° 12' 93.558"	117 × 79	境港市自治防災課	0859-44-2111	3	有
	渡小学校	境港市渡町901	N 35° 30' 98.588"	E 133° 13' 14.84"	93 × 61	境港市自治防災課	0859-44-2111	4	有
	境港第二中学校	境港市竹内町2438	N 35° 31' 21.126"	E 133° 13' 88.528"	100 × 140	境港市自治防災課	0859-44-2111	4	有
	誠道小学校	境港市誠道町2062	N 35° 31' 6.366"	E 133° 14' 17.102"	103 × 166	境港市自治防災課	0859-44-2111	3	有
南部町	西伯カントリーパーク	南部町能竹397-1	N 35° 18' 78.468"	E 133° 20' 21.126"	68 × 97	南部町防災危機管理室	0859-66-3112	3	有
	緑水園	南部町下中谷965-1	N 35° 18' 12.72"	E 133° 19' 50.30"	38 × 38	南部町防災危機管理室	0859-66-3112	1	有
	南部町立ふるさと交流センター	南部町福成1455	N 35° 22' 19.114"	E 133° 19' 98.588"	97 × 63	南部町防災危機管理室	0859-66-3112	2	有
	西伯小学校	南部町法勝寺336	N 35° 20' 61.366"	E 133° 19' 67.402"	89 × 115	南部町防災危機管理室	0859-66-3112	2	有
	法勝寺中学校	南部町馬場630-1	N 35° 20' 23.138"	E 133° 19' 45.27"	68 × 80	南部町防災危機管理室	0859-66-3112	3	有
	おおくに田園スクエア	南部町大字原868-7	N 35° 21' 3.18"	E 133° 19' 32.192"	71 × 89	南部町防災危機管理室	0859-66-3112	1	有
	南部町民野球場 No.1(野球場)	南部町浅井927	N 35° 21' 63.378"	E 133° 22' 26.156"	120 × 120	南部町防災危機管理室	0859-66-3112	2	無
	南部町民野球場 No.2(補助グラウンド)	南部町浅井927	N 35° 21' 65.39"	E 133° 22' 21.126"	66 × 87	南部町防災危機管理室	0859-66-3112	1	無
	南部町越敷野町民運動場	南部町池野451	N 35° 20' 65.39"	E 133° 24' 83.498"	62 × 49	南部町防災危機管理室	0859-66-3112	1	無
	とっとり花回廊 No.1(D駐車場)	南部町鶴田110	N 35° 20' 79.474"	E 133° 25' 33.198"	110 × 44	(財)鳥取県観光事業団	0859-48-3030	1	無
とっとり花回廊 No.2(E駐車場)	南部町鶴田110	N 35° 20' 68.408"	E 133° 25' 43.258"	80 × 50	(財)鳥取県観光事業団	0859-48-3030	1	無	
伯耆町	西伯病院	南部町倭397	N 35° 20' 89.534"	E 133° 19' 56.336"	41 × 43	南部町防災危機管理室	0859-66-3112	1	無
	伯耆町総合スポーツ公園	伯耆町大原1006-3	N 35° 23' 7.42"	E 133° 27' 47.282"	100 × 92	伯耆町総務課	0859-68-3111	4	有
	岸本中学校	伯耆町吉長90-1	N 35° 23' 33.198"	E 133° 24' 21.126"	69 × 94	伯耆町総務課	0859-68-3111	2	有
	溝口小学校	伯耆町溝口309	N 35° 20' 60.366"	E 133° 26' 16.96"	61 × 61	伯耆町総務課	0859-68-3111	1	有
	溝口中学校	伯耆町長山481	N 35° 20' 81.486"	E 133° 26' 29.174"	113 × 96	伯耆町総務課	0859-68-3111	1	有
	日光農村広場(旧日光小学校)	伯耆町栃原28-1	N 35° 20' 6.366"	E 133° 30' 41.246"	76 × 102	伯耆町総務課	0859-68-3111	2	有
	榎木原2駐車場	伯耆町岩立	N 35° 22' 12.72"	E 133° 30' 78.468"	97 × 30	山陰地区自然保護事務所	0859-34-9331	1	無
	コカ・コーラウエスト大山	伯耆町金屋谷306-1	N 35° 21' 86.516"	E 133° 27' 11.66"	83 × 42	伯耆町総務課	0859-68-3111	1	無
	溝口多目的グラウンド	伯耆町宇代900番地	N 35° 20' 34.204"	E 133° 25' 95.57"	125 × 73	伯耆町総務課	0859-68-3111	3	有
	大山ロイヤルホテル駐車場	伯耆町丸山中祖1647-13	N 35° 23' 43.258"	E 133° 28' 68.408"	40 × 68	大山ロイヤルホテル支配人	0859-68-2333	1	無
日光農村広場上空地	伯耆町栃原28-11	N 35° 20' 9.54"	E 133° 30' 45.27"	46 × 38	伯耆町総務課	0859-68-3111	1	無	

西部消防局管轄(0859-35-1951)

(鳥取県) H31年3月29日

市町村名	名称	所在地	座標		敷地寸法(m)	連絡先	駐機可数	避難指定	
日吉津村	日吉津小学校	日吉津村日吉津876-1	N 35° 26' 46.276"	E 133° 22' 84.504"	100 × 80	日吉津村総務課	0859-27-0211	3	有
大山町	大山農村運動広場	大山町今在家607	N 35° 26' 35.21"	E 133° 30' 7.42"	108 × 75	大山町総務課	0859-54-5201	2	無
	大山町民野球場	大山町今在家607	N 35° 26' 42.252"	E 133° 30' 9.54"	120 × 100	大山町総務課	0859-54-5201	2	無
	大山国体広場	大山町大山上ノ原145-11	N 35° 24' 5.3"	E 133° 32' 23.138"	130 × 94	大山町総務課	0859-54-5201	4	無
	大山町運動広場	大山町大山上ノ原145-12	N 35° 24' 11.66"	E 133° 32' 20.12"	154 × 79	大山町総務課	0859-54-5201	3	無
	大山農村運動広場駐車場	大山町今在家607	N 35° 26' 38.228"	E 133° 30' 0.0"	108 × 48	大山町総務課	0859-54-5201	1	無
	夕陽の丘 神田	大山町加茂2663	N 35° 27' 39.234"	E 133° 32' 29.174"	102 × 101	山香荘	0859-54-2211	2	無
	中山野球場	大山町下甲798-1	N 35° 31' 6.366"	E 133° 34' 54.324"	128 × 130	大山町総務課	0859-54-5201	2	無
	逢坂港	大山町塩津	N 35° 31' 74.444"	E 133° 33' 89.534"	38 × 38	鳥取県漁業協同組合中山支所	0858-58-2010	1	無
	横原駐車場	大山町赤松(上横原)	N 35° 24' 12.72"	E 133° 29' 59.354"	87 × 152	西部総合事務所振興課	0859-31-9629	2	無
	名和総合運動公園 No.1(駐車場)	大山町名和1247-1	N 35° 29' 75.45"	E 133° 30' 78.468"	80 × 40	大山町総務課	0859-54-5201	1	有
	名和総合運動公園 No.2(陸上競技場)	大山町名和1247-1	N 35° 29' 83.498"	E 133° 30' 82.492"	190 × 120	大山町総務課	0859-54-5201	1	有
	名和総合運動公園 No.3(野球場)	大山町名和1247-1	N 35° 29' 79.474"	E 133° 30' 73.438"	125 × 135	大山町総務課	0859-54-5201	1	有
	名和中学校	大山町名和648	N 35° 30' 40.24"	E 133° 29' 75.45"	147 × 89	大山町総務課	0859-54-5201	1	有
	名和小学校	大山町名和610	N 35° 30' 22.132"	E 133° 29' 92.552"	101 × 94	大山町総務課	0859-54-5201	1	有
日南町	多里山村広場	日南町萩原690-2	N 35° 7' 51.306"	E 133° 12' 84.504"	101 × 94	日南町総務課	0859-82-1111	3	有

日野町	黒坂カワコふれあい公園	日野町黒坂下管	N 35° 12' 64.384"	E 133° 23' 19.114"	120 × 35	日野町総務課	0859-72-0331	2	無
	日野高等学校黒坂校舎	日野町黒坂1113	N 35° 12' 45.27"	E 133° 22' 96.576"	140 × 80	鳥取県教育委員会	0857-26-7503	4	有
	根雨小学校	日野町野田271	N 35° 14' 18.108"	E 133° 26' 23.138"	110 × 70	日野町総務課	0859-72-0331	3	有
	日野中学校	日野町野田210	N 35° 14' 35.21"	E 133° 26' 20.12"	124 × 91	日野町総務課	0859-72-0331	4	有
	黒坂小学校	日野町黒坂1560-1	N 35° 12' 34.204"	E 133° 23' 9.54"	47 × 78	日野町総務課	0859-72-0331	1	有
	日野高等学校根雨校舎	日野町根雨310	N 35° 14' 44.264"	E 133° 26' 37.222"	110 × 65	鳥取県教育委員会	0857-26-7503	2	有
	日野川野田河川敷	日野町野田地内	N 35° 14' 14.84"	E 133° 26' 25.15"	20 × 87	日野町総務課	0859-72-0331	1	無
西部消防局管轄(0859-35-1951)							(鳥取県)	H31年3月29日	
市町村名	名称	所在地	座標		敷地寸法 (m)	連絡先	駐機 可数	避難 指定	
江府町	サントリー天然水工場	江府町御机笠良原1177	N 35° 19' 7.42"	E 133° 34' 29.174"	120 × 80	サントリー天然水(株)奥大山工場	0859-75-6022	1	無
	江府町防災基地	江府町大字美用835-17	N 35° 18' 6.36"	E 133° 31' 98.588"	150 × 105	江府町総務課	0859-75-2211	5	無
	大山鏡ヶ成国民休暇村 No.1(駐車場)	江府町御机709-1	N 35° 20' 63.378"	E 133° 35' 45.27"	25 × 143	江府町総務課	0859-75-	2	無
	大山鏡ヶ成国民休暇村 No.2(ゲレンデ)	江府町御机709-1	N 35° 20' 79.474"	E 133° 35' 48.288"	60 × 60	江府町総務課	0859-75-	1	無
	エバーランド奥大山 テニスコート跡地	江府町御机831-13	N 35° 20' 28.168"	E 133° 33' 42.252"	42 × 42	江府町総務課	0859-75-	1	無

※駐機数はAW139基準

※避難指定とは災害時避難場所の指定のこと

3-34 消防費決算額(1)

(平成29年度決算額)

(単位:千円)

	市町村	一部事務組合等
消防費	10,065,638	6,988,011
人件費	250,378	5,625,554
うち職員給	31,478	4,381,008
物件費	450,806	551,191
維持補修費	13,419	36,926
補助費等	8,606,495	62,418
組合負担金合計	8,273,250	31,996
消防組合	8,183,494	20,439
補償組合	74,749	0
水防組合	0	0
その他	15,007	11,557
委託料	0	0
水道事業会計負担金	134,385	0
その他	198,860	30,422
普通建設事業費等	735,496	636,328
補助事業費計	49,787	23,393
機械器具	0	23,393
通信施設	0	0
水利施設	31,980	0
その他	17,807	0
単独事業費計	674,656	564,724
機械器具	217,104	490,379
通信施設	8,107	0
水利施設	76,281	0
その他	373,164	74,345
その他	11,053	48,211
その他	9,044	75,594

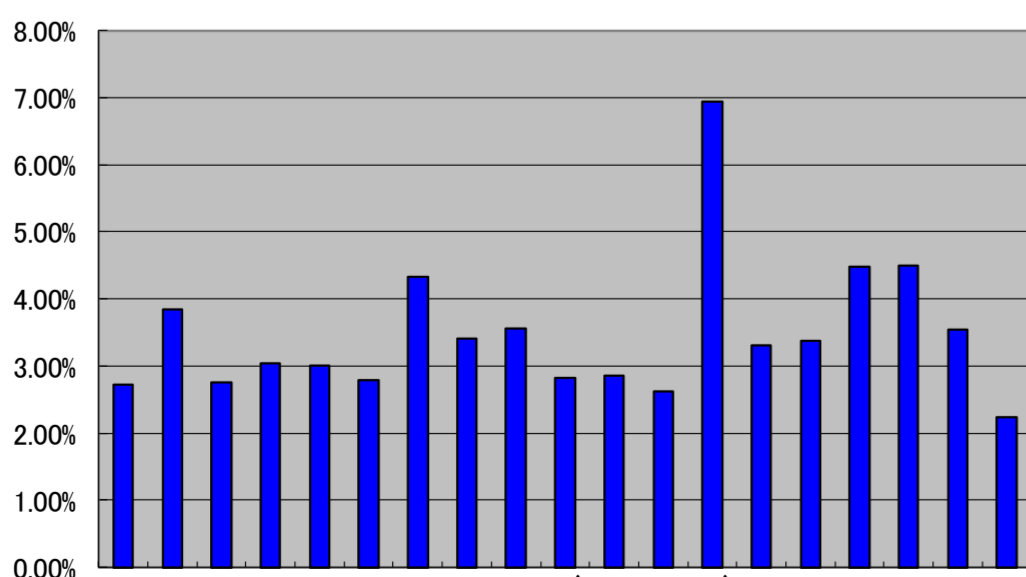
※市町村の決算額は組合負担金を含めているため、一部事務組合等の決算額と重複している。

消防費決算額(2)

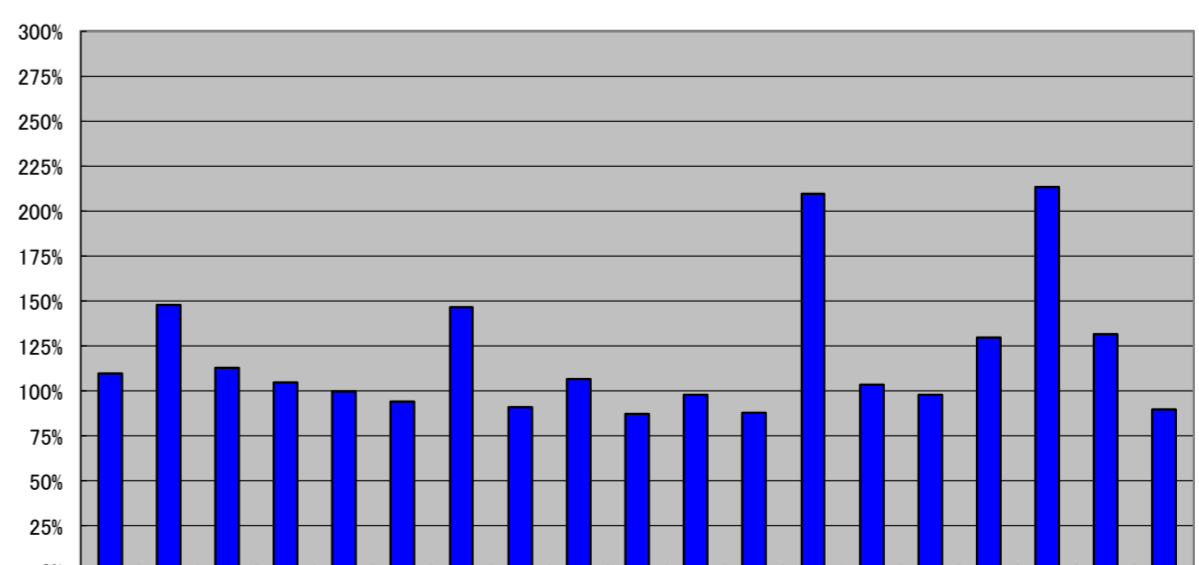
(平成29年度決算額) (単位:千円)

	普通会計 歳出合計	人口(30年 4月1日現在) 単位(人)	消防費基準 財政需要額	消防費 決算額	歳出全体 に占める 消防費割合	人口1人当たり 消防費	基準財政需要 額に対する消 防費決算額の 割合
鳥取市	100,736,674	190,421	2,488,893	2,735,623	2.72%	14.4	109.9%
米子市	63,840,251	147,921	1,661,925	2,453,468	3.84%	16.6	147.6%
倉吉市	29,430,004	47,597	716,578	809,072	2.75%	17.0	112.9%
境港市	16,919,201	33,144	490,816	514,058	3.04%	15.5	104.7%
岩美町	7,362,288	11,138	221,921	221,451	3.01%	19.9	99.8%
若桜町	3,445,715	3,075	102,028	96,369	2.80%	31.3	94.5%
智頭町	5,707,626	6,777	168,958	247,206	4.33%	36.5	146.3%
八頭町	10,005,800	16,305	375,036	340,706	3.41%	20.9	90.8%
三朝町	4,765,097	6,255	159,138	169,421	3.56%	27.1	106.5%
湯梨浜町	10,407,537	16,223	336,062	293,008	2.82%	18.1	87.2%
琴浦町	11,365,546	16,846	332,005	324,123	2.85%	19.2	97.6%
北栄町	9,632,214	14,471	287,370	252,913	2.63%	17.5	88.0%
日吉津村	2,489,382	3,505	82,422	172,796	6.94%	49.3	209.6%
大山町	11,251,536	15,930	358,639	371,545	3.30%	23.3	103.6%
南部町	6,957,978	10,719	239,424	234,820	3.37%	21.9	98.1%
伯耆町	7,233,230	10,797	248,758	323,436	4.47%	30.0	130.0%
日南町	6,663,361	4,364	140,538	299,673	4.50%	68.7	213.2%
日野町	3,565,892	3,052	96,276	126,599	3.55%	41.5	131.5%
江府町	3,544,791	2,828	88,219	79,351	2.24%	28.1	89.9%
市町村計	306,673,871	561,368	8,320,293	10,065,638	3.28%	17.9	121.0%
鳥取県東部広域 行政管理組合	4,865,989	227,716	—	3,243,495	66.66%	14.2	—
鳥取県西部広域 行政管理組合	5,861,704	232,260	—	2,500,990	42.67%	10.8	—
鳥取中部ふるさと 広域連合	2,425,490	101,392	—	1,243,526	51.27%	12.3	—
一部事務組合等計	13,083,101	561,368	—	6,988,011	53.41%	12.4	—

歳出額に占める消防費の割合



基準財政額に占める消防費決算額の割合



3-35 市町村消防費性質別内訳

(平成29年度決算額)(単位:千円)

	補助費等														普通建設事業費												
	消防費 (a)~(g)	人件費 (a)	うち 職員給	物件費 (b)	維持 補修費 (c)	組合負担金					委託料 (i)	水道 事業 会計 負担金 (j)	その他 (k)	計(e)	補助事業費					単独事業費					その他 (f)		
						計(d) (r) ~(s)	小計 (r)	消防 組合に 対する もの	消防 補償 組合に 対する もの	水防 組合に 対する もの					その他	小計	機械 器具 購入費	通信 施設費	水利 施設費	その他	小計	機械 器具 購入費	通信 施設費	水利 施設費		その他	その他
鳥取市	2,735,623	48,788		50,325	860	2,576,262	2,497,018	2,463,709	33,309			42,886	36,358	59,388							59,388	27,043			32,345		
米子市	2,453,468	20,817		34,406	5,316	2,363,469	2,283,469	2,283,469				80,000		29,460							29,460	21,775		7,685			
倉吉市	809,072	33,889		61,524	1,543	652,736	632,890	632,890				228	19,618	58,432							57,600	22,248		28,446	6,906	832	948
境港市	514,058	9,280		22,782	595	472,326	468,537	468,537					3,789	2,024							2,024				2,024		7,051
岩美町	221,451	15,737		6,510	131	189,500	167,473	166,542	931			3,974	18,053	9,573							9,573				9,573		
若桜町	96,369	7,242	4,706	19,204		68,973	62,675	62,530	145				6,298														950
智頭町	247,206	13,621	9,334	16,882		147,950	147,100	115,581	26,806		4,713		850	68,658							68,658	4,421			64,237		95
八頭町	340,706	5,122		31,334	738	288,227	267,054	266,577	477				21,173	15,285							15,285	6,836			8,449		
三朝町	169,421	21,129	7,566	14,530	2,928	106,175	97,284	96,658	626				8,891	24,659							24,659	19,980		4,679			
湯梨浜町	293,008	7,172		13,278	893	242,221	230,647	229,229	1,418			3,697	7,877	29,444							29,444			29,444			
琴浦町	324,123	13,350	3,533	24,636		261,729	233,073	233,073					28,656	24,408							24,408	24,408					
北栄町	252,913	6,974	2,714	19,181		223,808	201,991	198,428	3,563			600	21,217	2,950							2,950		2,950				
日吉津村	172,796	2,303		10,634		65,686	65,192	62,825	63		2,304		494	94,173							94,173			36	94,137		
大山町	371,545	13,198	2,275	28,181	97	306,878	286,826	286,303	523			3,000	17,052	23,191							23,191	23,191					
南部町	234,820	7,450		17,511		198,933	190,399	190,001	398				8,534	10,926							705				705	10,221	
伯耆町	323,436	10,719	1,350	25,221	318	201,317	201,317	196,280	4,052		985			85,861	21,208			21,208			64,653	64,653					
日南町	299,673	6,475		12,931		105,123	105,123	99,907	2,300		2,916			175,144	17,807				17,807		157,337	2,549			154,788		
日野町	126,599	3,916		35,124		70,796	70,796	68,471			2,325			16,763	10,772			10,772			5,991			5,991			
江府町	79,351	3,196		6,612		64,386	64,386	62,484	138		1,764			5,157							5,157		5,157				
市町村計	10,065,638	250,378	31,478	450,806	13,419	8,606,495	8,273,250	8,183,494	74,749		15,007		134,385	198,860	735,496	49,787			31,980	17,807	674,656	217,104	8,107	76,281	373,164	11,053	9,044
鳥取県東部広域 行政管理組合	3,243,495	2,411,128	1,782,647	217,946	19,096	20,439	20,439	20,439							499,292						499,292	429,653			69,639		75,594
鳥取中部ふる さと広域連合	2,500,990	2,109,577	1,747,197	248,819	9,955	30,422							30,422	102,217	23,393	23,393					30,613	30,613				48,211	
鳥取県西部広域 行政管理組合	1,243,526	1,104,849	851,164	84,426	7,875	11,557	11,557				11,557			34,819							34,819	30,113			4,706		
一部事務 組合等計	6,988,011	5,625,554	4,381,008	551,191	36,926	62,418	31,996	20,439			11,557		30,422	636,328	23,393	23,393					564,724	490,379			74,345	48,211	75,594