

卷末資料

- ・ 統計表
- ・ 調査票等

表1-1 発生量（業種別・種類別：変換）【平成30年度】

(単位：t/年)

業種	業 種										計																			
	農	林	漁	製	食	飲	織	木	家	ハ		印	化	石	プ	コ	窯	鉄	非	金	は	生	業	電	電	情	輸	そ		
種類	業	業	業	業	業	業	業	業	業	業	業	業	業	業	業	業	業	業	業	業	業	業	業	業	業	業	業	業		
合計	1,246,966	546,157	700,809	7,111	281,423	188,592	12,625	2,557	1,459	9,475	641	97,125	75	39	409	3,986	362	24,083	12,328	143	5,505	1,615	2,071	144	4,837	3,990	233	818	4,672	
燃え殻	7,873	54	7,822																											
汚泥	101,119	101,119		6,940	1,359	74,526	4,918	110	539	74	57,794				241	26	8,370	26	54	1,428	0	29	760	151	6					
有機性汚泥	79,811	79,811			88	62,771	4,822	110	539	3	56,814				11						0		466	6						
無機性汚泥	21,308	21,308		6,940	1,252	11,757	96	0	71	980					241	15	8,370	28	54	1,428	0	29	294	151						
廃油	6,704	6,704			21	3,896	47	1	6	151	7	56	2	1	6	4	7	1,331	21	289	5	173	24	1,639	53	34	40			
一般廃油	4,225	4,225			7	1,959	47	1	6	144		49	1	0	5	3	0	1,186	11	214	5	173	49	28	33	5				
廃溶剤	1,710	1,710			0	1,645		0	7						1	5						24	1,581	26	0					
固形油																														
油でい	664	664			13	231						8						144												
油付廃物	105	105			1	60				7		0	0	0	2															
廃酸	990	990				931	8	819			5	0	1																	
廃アルカリ	2,543	2,543			0	2,324	99	1,277		396	59	31			1	0														
廃プラスチック類	31,791	30,823	1,168		6,215	9,996	2,213	92	804	246	268	504	10	8	3,662	249	1	76	18	226	21	18	49	855	379	131	177	146		
廃プラスチック	30,921	29,753	1,168		6,214	9,993	2,210	92	804	246	268	504	10	8	3,662	249	1	76	18	226	21	18	49	855	379	131	177	146		
廃タイヤ	870	870			1	3	3										0													
紙くず	987	987			979	9																								
木くず	57,033	57,033			30,891	11,738	23	0	3	6,653	310	71	18	23	3	41	2	14	19	7	184	10	24	147	294	23				
繊維くず	181	181			181																									
動物性廃棄物	3,212	3,212				3,212	2,997	215																						
動物系固形不要物	554	554				554	554																							
ゴムくず	35	35				35										35														
金属くず	19,109	19,109			171	3,356	11,039	673	16	87	13	28	4	0	37	37	33	1,418	33	2,565	1,522	1,681	54	1,017	1,517	25	148	125		
ガラスくず等	34,824	34,824			20,194	13,714	10	1	5	7		32	4	3	0			12,952		146	9	16	184	1	1	1	4	341		
紙さい	9,328	9,328			15	9,313												9,318												
がれき類	220,965	220,965			212,876	4,170	2					120			391			2,712	142	2				3		608	189			
コンクリート片	108,915	108,915			102,614	3,513									1			2,712		2							608	189		
廃プラスチック	82,346	82,346			81,089	391									391															
その他	29,704	29,704			29,172	266	2					120						142												
ばいじん	28,845	28,845				28,845						28,845																		
動物のふん尿	699,641	699,641																												
動物の死体																														
その他産業廃棄物	21,231	21,231			5,355	6,738	426	26	3		49	4,054	1	11	0	5	7	4	346	25	147	24	1,583	14						
燃焼性廃棄物	4,580	4,580				23	2	0																21						
混合物等	16,051	16,051			5,355	6,714	424	26	3		49	4,054	1	11	0	5	7	4	346	25	147	3	1,593	14						

表1-1 発生量（業種別・種類別：変換）【平成30年度】

(単位：t/年)

業種	電気		水道		情報通信		医療福祉	その他の業種	運輸	金融・保険	物品買貸	学術研究・専門	宿泊業・飲食	生活関連	教育・学習	複合サービス	公務	
	発生量	削減量	発生量	削減量	発生量	削減量												
種類	1,183	65	514	16,646	1,875	14,747	8,389	2,620	22,985	15,141	503	776	1,185	2,595	1,088	288	1,280	
合計	18,414	1,183	65	514	1,875	14,747	8,389	2,620	22,985	15,141	503	776	1,185	2,595	1,088	288	1,280	
燃え殻						81			230	0					2		228	
汚泥	16,158	0	15	16,143	125	395	192	199	1,238	781	1	77	83	83	33	0	179	
有機性汚泥	16,143	0	0	16,143	125	162	154	195	172	6	1	1	82	59	23	0	0	
無機性汚泥	15	0	15	0	0	237	38	4	1,065	776		76	1	24	10		179	
廃油	1	0	0	1	0	1,173	516	95	1,002	339	4	9	543	19	31	24	32	
一般廃油	1	0	1	0	0	1,075	109	94	980	338	4	2	534	15	30	24	32	
廃容器						55		1	8			7			1			
固形油																		
油でい						407			13				10	4				
油付廃物	0	0	0			42			1	1								
廃酸	1		1		1	6	5	7	39						39			
廃アルカリ	0		0			129	2	6	82	65					2		15	
廃プラスチック類	25	13	10	1	75	8,542	2,178	860	2,732	1,274	89	102	59	180	214	408	169	238
廃プラスチック	25	13	10	1	75	7,943	2,178	826	2,494	1,093	89	78	59	180	207	408	160	220
廃タイヤ						593		35	239	181	0	24		7		9	17	
紙くず																		
木くず	6	3	2		2	1,356	19	209	12,811	12,201	22		18	382	39	5	143	
繊維くず																		
動植物性廃棄物																		
動物系固形不要物																		
ゴムくず																		
金属くず	107	25	27	39	89	1,801	387	583	1,584	288	21	299	268	199	122	59	62	
ガラスくず等	7	7	0	0	5	268	133	169	334	32	1	5	14	63	79	122	2	15
紙さい																		
がれき類	2,045	1,138	0	420	1,480	22	2	118	252				12	18	6		216	
コンクリート片	1,186	1,138	0	3	45	1,480		104	18				12		6			
廃プラスチック	859		417	442				7										
その他						22	2	7	234					18			216	
ばいじん																		
動物のふん尿																		
動物の死体																		
その他産業廃棄物	64	2	25	37	98	970	4,954	373	2,679	149	15	70	349	30	1,600	283	29	153
燃焼性廃棄物						2	4,463		91				1			83		7
混合物等	64	2	25	37	98	968	491	373	2,588	149	15	70	348	30	1,600	200	29	147

表1-2 排出量（業種別・種類別：変換）【平成30年度】
（単位：t/年）

業種	業種別										種類別																					
	農	林	漁	畜	製	造	食	飲	織	木	家	ハ	印	化	石	プ	コ	窯	鉄	非	金	は	生	業	電	電	情	輸	そ			
	業	業	業	業	業	業	業	業	業	業	業	業	業	業	業	業	業	業	業	業	業	業	業	業	業	業	業	業	業	業		
合計	1,116,071	535,896	580,175	7,111	281,132	179,164	11,579	2,557	1,203	8,483	641	97,117	75	39	409	3,798	362	24,061	10,926	101	3,729	136	1,420	90	3,211	3,551	166	798	4,672			
燃え殻	7,873	7,873					54	11		1,942		5,555																				
汚泥	101,119	101,119					4,918	110	539	74		57,794			241	26	8,370	26		54	1,428	0	29		760	151	6					
有機性汚泥	79,811	79,811					4,822	110	539	3		56,814			11							0			466		6					
無機性汚泥	21,308	21,308					96	0	71			980			241	15	8,370	28			1,428	0	29		284	151						
廃油	5,525	5,525					47	1	6	151	7	56	2	1	6	4	7	1,331	12	289	5	164	24	874	53	34	40					
一般廃油	3,786	3,786					47	1	6	144	49	49	1	0	5	3	0	1,186	2	214	5	164	24	24	28	33	5					
廃溶剤	970	970					0	0	7						1	5							24	842	26	0						
固形油																																
油でい	664	664										8						144												35		
油付廃物	105	105								7		0	0	0	1	2									9					0		
廃酸	990	990					8	819				5	0	1											21							
廃アルカリ	2,543	2,543					2,324	99	1,277	396	59	31			1	0									190							
廃プラスチック類	31,234	30,066	1,168				2,150	92	546	246	268	504	10	8	3,486	249	1	76	18	226	21	18	49	855	379	90	17	146				
廃プラスチック	30,563	29,196	1,367				2,447	92	546	246	268	504	10	8	3,486	249	1	76	18	226	21	18	49	855	379	90	17	146				
廃タイヤ	870	870					3	3									0															
紙くず	987	987											9																			
木くず	55,418	55,418					23	0	3	5,670	310	71	18	23	3	41	2	14	19	6	184	10	24		147	294	23			3,869		
繊維くず	181	181																														
動物排泄物	2,961	2,961					2,446	215																								
動物系固形不要物	554	554					554																									
ゴムくず	35	35															35															
金属くず	12,086	12,086					4,146	541	16	13		20	4	0	14	37	11	11							156	1,108	3	129	125			
ガラスくず等	34,834	34,834					13,714	10	1	5	7	32		3	0		12,962								184	1	1	4	341			
鉱さい	9,328	9,328																9,318														
がれき類	221,000	221,000					4,170	2				120			391		2,712	142	2						3		608	189				
コンクリート片	108,915	108,915					3,513								1		2,712		2								608	189				
廃プラスチック	82,366	82,366													391																	
その他	29,719	29,719					266	2				120					142									3						
ばいじん	28,845	28,845										28,845																				
動物のふん尿	579,007	579,007																														
動物の死体																																
その他産業廃棄物	21,549	21,549					426	26	3		49	4,054	1	11	0	5	0	7	4	346	25	147		24	1,583	9				2		
燃焼性廃棄物	4,580	4,580					23	0																								
混合物等	16,570	16,570					424	26	3		49	4,054	1	11	0	5	0	7	4	346	25	147		3	1,593	9				2		

表1-2 排出量（業種別・種類別：変換）【平成30年度】

(単位：t/年)

業種	電気		ガス		水道		情報通信		医療福祉		その他の業種		運輸業		金融・保険業		物品買貸業		学術研究・専門業		宿泊業・飲食業		生活関連業		教育・学習業		複合サービス業		公務		
	種別	排出量	種別	排出量	種別	排出量	種別	排出量	種別	排出量	種別	排出量	種別	排出量	種別	排出量	種別	排出量	種別	排出量	種別	排出量	種別	排出量	種別	排出量	種別	排出量	種別	排出量	
合計	18,359	1,189	65	475	16,630	1,875	14,828	8,389	2,581	22,657	15,123	0	503	776	911	2,558	1,088	288	1,280	228											
燃え殻																															
炭素																															
芳香	16,143	0	15	16,143	125	399	192	199	1,238	781	1	1	77	83	83	33	0	179													
有機性汚泥	16,143	0	0	16,143	125	162	154	195	172	6	1	1	82	59	23	0	0	179													
無機性汚泥	15	0	15	0	0	237	38	4	1,065	776	4	1,065	76	1	24	10	179														
炭油	1	0	1	0	0	1,068	516	95	710	334	4	1,068	9	270	5	31	24	32													
一般炭油	1	0	1	0	0	970	109	94	687	333	4	970	2	260	1	30	24	32													
廃容器																															
固形油																															
油でい																															
油付汚物	0	0	0	0		42	407																								
炭酸	1		1			6	5	7	39																						
炭アルカリ	0		0			129	2	6	82	65																					
炭プラスチック類	25	13	10	1	75	8,531	2,178	860	2,710	1,274	89	102	59	180	192	408	169	238													
炭プラスチック	25	13	10	1	75	7,938	2,178	826	2,471	1,093	89	78	59	180	185	408	160	220													
炭タイヤ						593		35	239	181	0	24																			
紙くず																															
木くず	6	3	2			1,356	19	209	12,811	12,201																					
繊維くず																															
動物排泄物																															
動物系固形不要物																															
ゴムくず																															
金属くず	52	25	27	0		89	1,799	387	544	1,572	286	21	299	268	199	122	59	62													
ガラスくず等	7	7	0	0		5	268	133	169	334	32	1	5	14	63	79	122	2	15												
紙さい																															
がれき類	2,045	1,138	0	420	487	1,480	22	118	252																						
コンクリート片	1,186	1,138	0	3	45	1,480		104	18																						
廃プラスチック	859		417	442				7																							
その他																															
ばいじん																															
動物のふん尿																															
動物の死体																															
その他産業廃棄物	64	2	25	37		98	970	4,954	373	2,678	149	15	70	349	30	1,599	283	29	153												
燃焼性廃棄物																															
燃焼性廃棄物																															
混合物等	64	2	25	37		98	968	491	373	2,587	149	15	70	348	30	1,599	200	29	147												

表2-1 発生量及び処理・処分量（業種別）【平成30年度】

区分	発生量 (A) (B+C)	自己中間処理量						自己未処理量						自己最終処分量										
		有償物量		排出量		自己中間処理後量		再生利用量		自己最終処分量		自己未処理の処理内訳		再生利用量		自己最終処分量		自己未処理の処理内訳		再生利用量		自己最終処分量		
		(B)	(C)	(D)	(E)	(E1)	(E2)	(E3)	(E4)	(E5)	(E6)	(G)	(G1)	(G2)	(G3)	(G4)	(G5)	(H)	(H1)	(H2)	(H3)	(H4)	(H5)	(H6)
		(B+G)	(D+E)	(E1+E2)	(E3+E4)	(E5+E6)	(E1+E2)	(E3+E4)	(E4+E5)	(E5+E6)	(G)	(G1)	(G2)	(G3)	(G4)	(G5)	(H)	(H1)	(H2)	(H3)	(H4)	(H5)	(H6)	(H7)
種別																								
全業種	1,246,966	131,265	1,116,071	138,424	57,585	33,211	22	23,253	894	205	977,647	171,597	2,084	799,533	4,434	830,425	2,106	2,106	2,106	2,106	2,106	2,106	2,106	2,106
農業を除く	546,157	10,631	535,896	134,985	57,245	33,211	22	22,913	894	205	400,911	5,235	2,084	389,159	4,434	419,711	2,106	2,106	2,106	2,106	2,106	2,106	2,106	2,106
農業	700,809	120,634	580,175	3,439	340			340			576,736	166,362		410,374		410,714								
鉱業	7,111		7,111	6,940	6,940	6,940					171			171		171								
建設業	281,423	661	281,132	35,917	23,854	18,388	22	4,846	392	205	245,215		2,084	241,328	1,803	250,680	2,106	2,106	2,106	2,106	2,106	2,106	2,106	2,106
製造業	188,592	9,428	179,164	76,647	14,285	7,571	0	6,379	334		102,517	5,020		95,265	2,232	104,210	0	0	0	0	0	0	0	0
食料品	12,025	446	11,579	571	116	14		2	100		11,008			11,008	0	11,110								
飲料・飼料	2,557		2,557								2,557			2,557		2,557								
繊維	1,459	256	1,203								1,203			1,203		1,203								
木材・木製品	9,475	983	8,493	215	72			72			8,278			8,264	13	8,350								
家具・装飾品	641		641	14	0			0			627			627		627								
パルプ・紙	97,125	7	97,117	58,134	1,056			988	68		38,984			37,560	1,424	40,039								
印刷	75		75								75			75		75								
化学	39		39								39			39		39								
石油・石炭	409		409								409			409		409								
プラスチック	3,986	188	3,798	26	26	26					3,772			3,772		3,772								
ゴム	362		362								362			362		362								
皮革																								
窯業・土石	24,083	22	24,061	12,812	8,686	4,000		4,686			11,249	14		10,913	322	15,921								
鉄鋼	12,328	1,402	10,926	1,149	607			607			9,777	5,006		4,771		5,379								
非鉄金属	143	42	101								101			97	4	101								
金属	5,505	1,776	3,729	167	167				167		3,562			3,234	329	3,729								
はん用機器	1,615	1,479	136								136			123	12	136								
生産用機器	2,071	651	1,420								1,420			1,420		1,420								
業務用機器	144	54	90								90			90		90								
電子部品等	4,837	1,626	3,211	30	24			24			3,182			3,182		3,205								
電気機器	3,990	409	3,581								3,581			3,581		3,581								
情報通信機器	233	67	166								166			166		166								
輸送機器	818	20	798								798			797	2	798								
その他	4,672		4,672	3,531	3,531	3,531					1,141			1,141		1,141								
電気・水道業	18,414	55	18,359	14,704	11,406	240		11,165			3,655			3,654	1	14,820								
電気業	1,189		1,189								1,189			1,189		1,189								
ガス業	65		65								65			65		65								
上水道業	514	39	475								475			474	1	475								
下水道業	16,646	16	16,630	14,704	11,406	240		11,165			1,927			1,927		13,092								
情報通信業	1,875		1,875								1,875			1,874	2	1,875								
卸・小売業	14,747	118	14,628	30	13			13			14,599			14,428	171	14,612								
医療・福祉	8,389		8,389								8,389			8,318	71	8,389								
サービス業	2,620	39	2,581	745	745	68		508	169		1,836	187		1,541	108	2,326								
その他の業種	22,985	328	22,657	3	3	2		1			22,653	28		22,580	45	22,626								

(単位：t/年)

表2-1 発生量及び処理・処分量（業種別）【平成30年度】

種別	区分委託処理量												委託中間処理量												委託直接最終処分量												委託中間処理後量												再生利用量			最終処分量			その他量		資源化量
	(K) (O+L)				(L)				(M)				(N1)				(N2)				(O)				(R) (E1+G1+M1)				(S) (E5+G5)				(J) (E5+G5)	(S) (B+R)																							
	委託主体の内訳		委託主体の内訳		委託主体の内訳		委託主体の内訳		委託主体の内訳		委託主体の内訳		委託主体の内訳		委託主体の内訳		委託主体の内訳		委託主体の内訳		委託主体の内訳		委託主体の内訳		委託主体の内訳		委託主体の内訳		委託主体の内訳																												
	業者	自治体	県内	県外	業者	自治体	県内	県外	業者	自治体	県内	県外	業者	自治体	県内	県外	業者	自治体	県内	県外	業者	自治体	県内	県外	業者	自治体	県内	県外	業者	自治体	県内	県外	事業者	自治体	事業者	自治体	事業者	自治体																			
全業種	828,114	5,328	1,854	3,474	822,786	412,071	410,714	410,714	822,300	485	766,075	56,711	607,349	588,681	18,668	793,488	26,102	2,106	23,996	205	924,754																																				
農業を除く	417,399	5,328	1,854	3,474	412,071	410,714	410,714	410,714	411,586	485	355,370	56,701	378,198	359,530	18,668	397,976	26,102	2,106	23,996	205	408,607																																				
農業	410,714				410,714	410,714	410,714	410,714	410,714		410,705	9	229,151	229,151		395,513					516,147																																				
鉱業	171				171				171		171		171			7,111					7,111																																				
建設業	248,369	2,195	1,288	906	246,174	246,174	246,174	246,174	246,174		241,965	4,209	242,263	231,941	10,321	250,330	14,622	2,106	12,516	205	250,991																																				
製造業	104,210	2,566	466	2,100	101,644	101,644	101,644	101,644	101,644		75,229	26,415	88,750	83,778	4,971	96,370	7,537	0	7,537		105,798																																				
食料品	11,110	100		100	11,010	11,010	11,010	11,010	11,010		8,180	2,830	7,979	7,527	452	7,541	552		552		7,987																																				
飲料・飼料	2,557				2,557				2,557		1,764	793	548	506	43	506	43		43		506																																				
繊維	1,203				1,203				1,203		721	483	748	632	115	632	115		115		889																																				
木材・木製品	8,350	13		13	8,336				8,336		5,890	2,446	5,366	5,252	134	5,252	147		147		6,235																																				
家具・装飾品	627				627				627		510	117	596	344	252	344	252	0	252		344																																				
パルプ・紙	40,039	1,492		1,492	38,548	38,548	38,548	38,548	38,548		32,167	6,380	38,068	37,947	121	37,947	1,613		1,613		37,955																																				
印刷	75				75				75		33	42	44	44	0	44	0		0		44																																				
化学	39				39				39		7	32	38	24	14	24	14		14		24																																				
石油・石炭	409				409				409		405	4	402	400	2	400	2		2		400																																				
プラスチック	3,772				3,772				3,772		1,442	2,330	3,690	3,682	8	3,709	8		8		3,896																																				
ゴム	362	126		0	236				236		232	5	153	136	18	136	143		143		136																																				
皮革																																																									
窯業・土石	15,921	322		322	15,599				15,599		14,302	1,297	15,593	14,555	1,037	18,569	1,359		1,359		18,591																																				
鉄鋼	5,379				5,379				5,379		1,532	3,847	4,784	4,003	781	9,009	781		781		10,411																																				
非鉄金属	101	4		4	97				97		35	63	43	18	25	18	29		29		60																																				
金属	3,729	495		167	3,234				3,234		2,514	720	1,715	1,097	617	1,097	1,113		1,113		2,873																																				
はん用機器	136	12		12	123				123		93	31	98	86	12	86	25		25		1,565																																				
生産用機器	1,420				1,420				1,420		1,221	200	1,279	1,123	156	1,123	156		156		1,773																																				
業務用機器	90				90				90		90		90	25	65	25	65		65		78																																				
電子部品等	3,205				3,205				3,205		887	2,318	2,431	2,420	11	2,420	11		11		4,046																																				
電気機器	3,581				3,581				3,581		1,959	1,623	3,422	3,279	143	3,279	143		143		3,688																																				
情報通信機器	166				166				166		43	122	56	44	12	44	12		12		111																																				
輸送機器	798	2		2	797				797		62	735	754	620	134	620	136		136		640																																				
その他	1,141				1,141				1,141		1,141		833	14	819	3,545	819		819		3,545																																				
電気・水道業	14,820	1		1	14,820				14,820		8,332	6,488	9,449	9,371	78	9,612	79		79		9,667																																				
電気業	1,189				1,189				1,189		201	988	1,185	1,174	11	1,174	11		11		1,174																																				
ガス業	65				65				65		37	28	58	32	26	32	26		26		32																																				
上水道業	475	1		1	474				474		473	1	462	421	42	421	42		42		460																																				
下水道業	13,092				13,092				13,092		7,621	5,471	7,745	7,745	0	7,985	0		0		8,001																																				
情報通信業	1,875	2		2	1,874				1,874		1,751	122	1,870	1,857	13	1,857	15		15		1,857																																				
卸・小売業	14,612	171		146	14,441				14,441		10,758	3,683	10,341	9,597	744	9,597	915		915		9,716																																				
医療・福祉	8,389	71		71	8,318				8,318		4,726	3,592	2,288	1,231	1,058	1,231	1,129		1,129		1,231																																				
サービス業	2,326	277		277	2,048				2,048		907	1,141	1,792	1,616	177	1,871	454		454		1,910																																				
その他の業種	22,626	45		43	22,581				22,581		11,702	10,879	21,274	19,968	1,306	19,998	1,351		1,351		20,326																																				

(単位：t/年)

表3-1 発生量及び処理・処分量（種類別：変換） 農業を除く【平成30年度】

区分	発生量 (A) (B+C)	自己中間処理量				自己未処理量				搬出量				自己最終処分量					
		有償物量 (B)	排出量 (C) (D+E-G)	自己中間処理後量		再生利用量 (E1)	自己最終 処分量 (E2)	（自己中間処理後の処理内訳）		再生利用量 (G1)	自己最終 処分量 (G2)	（自己未処理の処理内訳）		再生利用量 (H1+K+J)	自己最終処分量 (I) (E2-G2)				
				排出量 (D)	自己最終 処分量 (E)			再生利用量 (E1)	自己最終 処分量 (E2)			委託中間 処理量 (E3)	委託直接 最終処分量 (E4)			その他量 (E5)	委託中間 処理量 (G3)	委託直接 最終処分量 (G4)	その他量 (G5)
種別																			
合計	546,157	10,631	535,896	134,985	57,245	33,211	22	22,913	894	205	400,911	5,235	2,084	389,159	4,434	419,711	2,106	2,106	
燃え殻	7,873		7,873		1,417		0	1,036	177	205	7,873		6,421	1,452		9,291	0	0	
汚泥	101,119		101,119	81,706	22,575	11,207	12	11,189	167		19,413	187	18,866	360		30,594	12	12	
有機性汚泥	79,811		79,811	68,831	11,406	240		11,165			10,980	187	10,756	37		21,959			
無機性汚泥	21,308		21,308	12,875	11,169	10,966	12	24	167		8,433		8,109	323		8,636	12	12	
廃油	6,704	1,179	5,525	1,149	607			607			4,376		4,368	8		4,984			
一般廃油	4,225	439	3,786	1,149	607			607			2,638		2,630	8		3,245			
廃溶剤	1,710	740	970								970		970	0		970			
固形油																			
油でい	664		664								664		664			664			
油付着物	105		105								105		105			105			
廃酸	990		990								990		990			990			
廃アルカリ	2,543		2,543	30	13			13			2,513		2,513			2,526			
廃プラスチック類	30,623	557	30,066	787	785	14		611	160		29,279	28	153	28,794	304	30,021	153	153	
廃プラスチック	29,753	557	29,196	787	785	14		611	160		28,409		153	27,952	304	29,179	153	153	
廃タイヤ	870		870								870	28		842		842			
紙くず	987		987	2	2	1		2			985		985			986			
木くず	57,033	1,615	55,418	7,363	5,759	4,935		823			48,055	14	48,036	5		48,864			
繊維くず	181		181	31							150		150			150			
動物排泄物	3,212	251	2,961								2,961		2,961			2,961			
動物系固形不要物	554		554	554															
ゴムくず	35		35								35		35			35			
金属くず	19,109	7,023	12,086	377	377	358	10	9			11,710		11,563	146		11,728	10	10	
ガラスくず等	34,824		34,834	7,706	5,280	333		4,783	164		27,129		324	26,644	161	32,075	324	324	
紐さい	9,328		9,328								9,328	5,006	4,322			4,322			
がれき類	220,965		221,000	31,060	20,198	16,362	0	3,777	59		189,940		1,588	187,174	1,178	193,776	1,588	1,588	
コンクリート片	108,915		108,915	26,889	16,035	13,601		2,434			82,026		81,987	38		84,460			
廃アスファルト	82,346		82,366	2,719	2,719	1,392		1,327			79,647		79,647			80,974			
その他	29,704		29,719	1,452	1,444	1,369	0	16	59		28,267		1,588	25,540	1,139	28,342	1,588	1,588	
ばいじん	28,845		28,845								28,845		28,845			28,845			
動物のふん尿																			
動物の死体																			
その他産業廃棄物	21,231	6	21,549	4,221	232			63	169		17,329		18	16,491	819	17,561	18	18	
感染性廃棄物	4,580		4,580	2	2			2			4,578		4,577	1		4,580			
混合物等	16,651	6	16,970	4,219	230			61	169		12,751		18	11,914	818	12,981	18	18	

(その1)

(単位：t/年)

表3-1 発生量及び処理・処分量（種類別：変換） 農業を除く【平成30年度】

区分	種類	委託処理量														再生利用量			最終処分量		その他量 (J) (E5+G5)	資源化量 (S) (B+R)
		委託直接最終処分量 (処理主体の内訳) (処理先地域の内訳)				委託中間処理後量 (委託処理後の処理内訳)				委託中間処理量		委託先地域の内訳		(M)	(R) (E1+G1+H1)	(O) (I+O+M2)	事業者	処理主体の内訳 自治体 処理業者				
		業者		自治体		県内		県外		業者		自治体							県内			
		(K) (O+L)	(O)	(L)	(M)	(N1)	(N2)	(M)	(M)	(M)	(M)	(M)	(M)	(M)	(M)	(M)	(M)	(M)	(M)	(M)		
合計	417,399	5,328	5,328	1,854	3,474	412,071	411,586	485	355,370	56,701	378,198	359,530	18,668	397,976	26,102	2,106	23,996	205	408,607			
燃え殻	9,085	1,629	1,629	1,629	3,474	7,457	7,457	1,485	5,971	1,485	10,952	8,665	2,287	8,665	3,916	0	3,916	205	8,665			
汚泥	30,582	527	527	38	489	30,055	30,055		19,304	10,751	19,413	18,669	744	30,063	1,283	12	1,271		30,063			
有機性汚泥	21,959	37	37	37		21,922	21,922		12,328	9,594	13,612	13,410	202	13,837	239		239		13,837			
無機性汚泥	8,623	490	490	1	489	8,133	8,133		6,976	1,157	5,801	5,259	542	16,226	1,044	12	1,031		16,226			
廃油	4,984	8	8	8	0	4,976	4,976		2,034	2,942	2,028	2,028	0	2,028	8		8		3,207			
一般廃油	3,245	8	8	8	0	3,237	3,237		1,153	2,084	1,217	1,217	0	1,217	8		8		1,656			
廃溶剤	970	0	0	0	0	970	970		130	840	790	790	0	790	0		0		1,530			
固形油																						
油でい	664					664	664		647	17	21	21		21					21			
油付着物	105					105	105		103	1												
廃酸	990					990	990		100	890	22	21	0	21	0		0		21			
廃アルカリ	2,526					2,526	2,526		2,298	228	121	121		121					121			
廃プラスチック類	29,868	463	463	288	176	29,405	28,928	477	20,556	8,849	21,663	19,498	2,165	19,540	2,782	153	2,628		20,097			
廃プラスチック	29,026	463	463	288	176	28,563	28,086	477	20,015	8,548	20,821	18,662	2,158	18,676	2,775	153	2,622		19,234			
廃タイヤ	842					842	842		541	301	842	836	7	864	7		7		864			
紙くず	986					986	986		832	154	934	518	415	519	415		415		519			
木くず	48,864	5	5	5	0	48,860	48,860		36,192	12,668	43,680	42,795	885	47,745	889		889		49,359			
繊維くず	150					150	150		147	3	43	31	12	31	12		12		31			
動物性残渣	2,961					2,961	2,961		2,784	177	2,094	2,094		2,094					2,345			
動物系固形不要物																						
ゴムくず	35					35	35		35		35	35		35					35			
金属くず	11,719	146	146	84	62	11,572	11,572		8,343	3,229	11,446	10,466	981	10,824	1,137	10	1,127		17,846			
ガラスくず等	31,751	325	325	40	285	31,427	31,427		29,149	2,278	31,303	27,666	3,637	27,999	4,286	324	3,962		27,999			
紐さい	4,322					4,322	4,322		1,278	3,044	4,322	3,704	618	8,710	618		618		8,710			
がれき類	192,187	1,237	1,237	971	265	190,951	190,951		187,905	3,046	189,609	185,316	4,293	201,678	7,118	1,588	5,529		201,678			
コンクリート片	84,460	38	38	32	6	84,421	84,421		82,207	2,215	84,363	83,495	868	97,096	906		906		97,096			
廃アスファルト	80,974					80,974	80,974		80,911	63	80,702	80,473	229	81,865	229		229		81,865			
その他	26,754	1,198	1,198	939	259	25,556	25,556		24,787	768	24,544	21,348	3,196	22,717	5,982	1,588	4,394		22,717			
ばいじん	28,845					28,845	28,845		26,140	2,705	28,845	28,845		28,845					28,845			
動物のふん尿																						
動物の死体																						
その他産業廃棄物	17,543	988	988	420	568	16,554	16,546	8	12,302	4,253	11,689	9,058	2,631	9,058	3,638	18	3,619		9,064			
感染性廃棄物	4,580	1	1	0	1	4,579	4,579		1,867	2,712	3	3		3	1		1		3			
混合物等	12,963	987	987	420	567	11,975	11,967	8	10,435	1,541	11,686	9,054	2,631	9,054	3,637	18	3,619		9,061			

(単位：t/年)

表3-2 発生量及び処理・処分量（種類別：無変換） 農業を除く【平成30年度】
 (その1)

区分 種類	発生量 (A) (B+C)	有機物量 (B)	排出量 (C) (D+E)	自己中間処理後量						自己未処理量						搬出量				自己最終処分量	
				自己中間処理量			自己中間処理後量			再生利用量 (G1)	自己最終 処分量 (G2)	(自己未処理の処理内訳)			委託中間 処理量 (G3)	委託直接 最終処分量 (G4)	その他量 (G5)	再生利用量 (H1+K1)	自己最終 処分量 (H2+G2)	(処理先地域の内訳)	
				再生利用量 (E1)	自己最終 処分量 (E2)	(自己中間処理後の処理内訳)		委託中間 処理量 (E3)	委託直接 最終処分量 (E4)			その他量 (E5)	東内	東外							
						(D)	(E)			(F)	(G)				(H)	(I)	(J)				
合計	546,157	10,631	535,896	134,985	57,245	33,211	22	22,913	894	205	400,911	5,235	2,084	389,159	4,434	419,711	2,106	2,106			
燃え殻	7,873		7,873								7,873			1,452	7,873						
汚泥	101,119		101,119	81,706	23,563	11,207	12	12,177	167		19,413	187		360	31,582	12					
有機性汚泥	79,811		79,811	68,831	12,394	240		12,153			10,980	187		37	22,947						
無機性汚泥	21,308		21,308	12,875	11,169	10,966	12	24	167		8,433			323	8,636	12					
廃油	6,704	1,179	5,525	1,149	607			607			4,376			8	4,984						
一般廃油	4,225	439	3,786	1,149	607			607			2,638			8	3,245						
廃溶剤	1,710	740	970								970			0	970						
固形油																					
油でい	664		664								664				664						
油付着物	105		105								105				105						
廃酸	990		990								990				990						
廃アルカリ	2,543		2,543	30	13			13			2,513			2,513	2,526						
廃プラスチック類	30,623	557	30,066	787	785	14		611	160		29,279	28	153	28,794	304	30,021	153	153			
廃プラスチック	29,753	557	29,196	787	785	14		611	160		28,409		153	27,952	304	29,179	153	153			
廃タイヤ	870		870								870	28		842	842						
紙くず	987		987	2	2	1		2			985			985	986						
木くず	57,033	1,615	55,418	7,363	6,012	4,935	0	865	6	205	48,055	14		48,036	5	49,117	0	0			
繊維くず	181		181	31	9			6	3		150			150	159						
動物系固形不要物	3,212	251	2,961								2,961			2,961	2,961						
動物性残渣	554		554	554	100				100						100						
ゴムくず	35		35								35			35	35						
金属くず	19,109	7,023	12,086	377	377	358	10	9			11,710			11,563	146	11,728	10	10			
ガラスくず等	34,824		34,834	7,706	5,280	333		4,783	164		27,129		324	26,644	161	32,075	324	324			
紙さい	9,328		9,328								9,328	5,006		4,322	4,322						
がれき類	220,965		221,000	31,060	20,198	16,362	0	3,777	59		189,940		1,588	187,174	1,178	193,776	1,588	1,588			
コンクリート片	108,915		108,915	26,889	16,035	13,601		2,434			82,026			81,987	38	84,460					
廃スチール	82,346		82,366	2,719	2,719	1,392		1,327			79,647			79,647	80,974						
その他	29,704		29,719	1,452	1,444	1,369	0	16	59		28,267		1,588	25,540	1,139	28,342	1,588	1,588			
ばいじん	28,845		28,845								28,845			28,845	28,845						
動物のふん尿																					
動物の死体																					
その他産業廃棄物	21,231	6	21,549	4,221	300			63	237		17,329		18	16,491	819	17,629	18	18			
感染性廃棄物	4,580		4,580	2	2			2			4,578			4,577	1	4,580					
混合物等	16,651	6	16,970	4,219	298			61	237		12,751		18	11,914	818	13,049	18	18			

表3-2 発生量及び処理・処分量（種類別：無変換） 農業を除く【平成30年度】

(単位：t/年)

区分 種類	委託処理量										委託中間処理量										委託直接最終処分量			委託最終処分量				再利用率		最終処分量			その他量		資源化量
	(K) (0-L)					(L)					(M)					(M1)					(M2)					(R) (E+G+H)	(O) (I+O+M2)	(J) (E+G)	(S) (B+R)						
	(0-L)		(L)		(M)		(M1)		(M2)		(L)		(M)		(M1)		(M2)		(R)	(O)	(J)	(S)													
	業者	自治体	県内	県外	業者	自治体	県内	県外	業者	自治体	県内	県外	業者	自治体	県内	県外	業者	自治体					県内	県外	事業者	自治体	処理主体の内訳								
	(K)	(L)	(M)	(M1)	(M2)	(L)	(M)	(M1)	(M2)	(L)	(M)	(M1)	(M2)	(L)	(M)	(M1)	(M2)	(R)	(O)	(J)	(S)														
合計	417,399	5,328	5,328	1,854	3,474	412,071	411,586	485	355,370	56,701	378,198	359,530	18,668	397,976	26,102	2,106	23,996	205	6,381	1,483	1,483	6,381	1,483	1,483	1,483	6,381	1,483	205	408,607						
燃え殻	7,873	1,452	1,452	1,452	3,474	6,421	6,421	485	4,942	1,479	6,421	6,381	31	397,976	26,102	2,106	23,996	205	6,381	1,483	1,483	6,381	1,483	1,483	1,483	6,381	1,483	205	408,607						
汚泥	31,570	527	527	38	489	31,043	31,043		20,292	10,751	21,473	20,122	1,351	31,516	1,890	12	1,878		31,516	1,890	1,890	31,516	1,890	1,890	1,890	31,516	1,890	12	31,516						
有機性汚泥	22,947	37	37	37		22,910	22,910		13,316	9,594	15,497	14,968	528	15,396	566		566		15,396	566	566	15,396	566	566	566	15,396	566		15,396						
無機性汚泥	8,623	490	490	1	489	8,133	8,133		6,976	1,157	5,976	5,154	822	16,120	1,325	12	1,312		16,120	1,325	1,325	16,120	1,325	1,325	1,325	16,120	1,325	12	16,120						
廃油	4,984	8	8	8	0	4,976	4,976		2,034	2,942	2,108	2,036	73	2,036	81		81		2,036	81	81	2,036	81	81	81	2,036	81		3,214						
一般廃油	3,245	8	8	8	0	3,237	3,237		1,153	2,084	1,241	1,221	19	1,221	27		27		1,221	27	27	1,221	27	27	27	1,221	27		1,661						
廃溶剤	970	0	0	0	0	970	970		130	840	794	793	2	793	2		2		793	2	2	793	2	2	2	793	2		1,533						
固形油																																			
油でい	664					664	664		647	17	66	21	45	21	45		45		21	45	45	21	45	45	45	21	45		21						
油付着物	105					105	105		103	1	7	0	7	0	7		7		0	7	7	0	7	7	7	0	7		0						
廃酸	990					990	990		100	890	161	149	12	149	12		12		149	12	12	149	12	12	12	149	12		149						
廃アルカリ	2,526					2,526	2,526		2,298	228	160	143	17	143	17		17		143	17	17	143	17	17	17	143	17		143						
廃プラスチック類	29,868	463	463	288	176	29,405	28,928	477	20,556	8,849	22,061	19,572	2,488	19,615	3,105	153	2,952		19,615	3,105	3,105	19,615	3,105	3,105	3,105	19,615	3,105	153	20,172						
廃ガラス	29,026	463	463	288	176	28,563	28,086	477	20,015	8,548	21,218	18,737	2,482	18,751	3,098	153	2,945		18,751	3,098	3,098	18,751	3,098	3,098	3,098	18,751	3,098	153	19,308						
廃タイヤ	842					842	842		541	301	842	836	7	864	7		7		864	7	7	864	7	7	7	864	7		864						
紙くず	986					986	986		832	154	939	518	421	519	421		421		519	421	421	519	421	421	421	519	421		519						
木くず	48,912	11	11	5	6	48,901	48,901		36,233	12,668	44,167	43,107	1,061	48,056	1,072	0	1,072		48,056	1,072	1,072	48,056	1,072	1,072	1,072	48,056	1,072	0	49,671						
繊維くず	159	3	3		3	156	156		147	9	56	37	19	37	22		22		37	22	22	37	22	22	22	37	22		37						
動物系固形不要物	2,961					2,961	2,961		2,784	177	2,123	2,094	29	2,094	29		29		2,094	29	29	2,094	29	29	29	2,094	29		2,345						
動物系固形不要物	100					100	100																						100						
ゴムくず	35					35	35		35		35	35		35					35			35							35						
金属くず	11,719	146	146	84	62	11,572	11,572		8,343	3,229	11,572	10,490	1,082	10,848	1,238	10	1,229		10,848	1,238	1,238	10,848	1,238	1,238	1,238	10,848	1,238	10	17,871						
ガラスくず等	31,751	325	325	40	285	31,427	31,427		29,149	2,278	31,415	27,698	3,717	28,031	4,366	324	4,042		28,031	4,366	4,366	28,031	4,366	4,366	4,366	28,031	4,366	324	28,031						
紙くず	4,322					4,322	4,322		1,278	3,044	4,322	3,704	618	8,710	618		618		8,710	618	618	8,710	618	618	618	8,710	618		8,710						
がれき類	192,187	1,237	1,237	971	265	190,951	190,951		187,905	3,046	189,825	185,532	4,293	201,894	7,118	1,588	5,529		201,894	7,118	7,118	201,894	7,118	7,118	7,118	201,894	7,118	1,588	201,894						
コンクリート片	84,460	38	38	32	6	84,421	84,421		82,207	2,215	84,363	83,495	868	97,096	906		906		97,096	906	906	97,096	906	906	906	97,096	906		97,096						
廃プラスチック	80,974					80,974	80,974		80,911	63	80,702	80,473	229	81,865	229		229		81,865	229	229	81,865	229	229	229	81,865	229		81,865						
その他	26,754	1,198	1,198	939	259	25,556	25,556		24,787	768	24,760	21,564	3,196	22,933	5,982	1,588	4,394		22,933	5,982	5,982	22,933	5,982	5,982	5,982	22,933	5,982	1,588	22,933						
ばいじん	28,845					28,845	28,845		26,140	2,705	28,845	28,845		28,845					28,845			28,845				28,845			28,845						
動物のふん尿																																			
動物の死体																																			
その他産業廃棄物	17,610	1,056	1,056	420	636	16,554	16,546	8	12,302	4,253	12,524	9,068	3,456	9,068	4,530	18	4,512		9,068	4,530	4,530	9,068	4,530	4,530	4,530	9,068	4,530	18	9,074						
燃焼性廃棄物	4,580	1	1	0	1	4,579	4,579		1,867	2,712	551	10	541	542					541	542	542	542	542	542	542	542	542		542						
混合物等	13,030	1,055	1,055	420	635	11,975	11,967	8	10,435	1,541	11,973	9,058	2,915	9,058	3,988	18	3,970		9,058	3,988	3,988	9,058	3,988	3,988	3,988	9,058	3,988	18	9,064						

表3-3 発生量及び処理・処分量（種類別：変換） 全業種【平成30年度】

区分 種類	(その1)										(単位：t/年)																			
	発生量		有償物量		排出量		自己中間処理量				自己中間処理後量				自己未処理量				自己未処理後量				搬出量				自己最終処分量			
	(A)	(B)	(C)	(D)	(E)	(E1)	(E2)	(E3)	(E4)	(E5)	(F)	(G)	(G1)	(G2)	(G3)	(G4)	(G5)	(H)	(H1)	(H2)	(H3)	(H4)	(H5)	(I)	(I1)	(I2)	(I3)	(I4)	(I5)	
	(B+A)	(B)	(B+C)	(D)	(E)	(E1)	(E2)	(E3)	(E4)	(E5)	(F)	(G)	(G1)	(G2)	(G3)	(G4)	(G5)	(H)	(H1+H2)	(H3)	(H4)	(H5)	(I)	(I1+I2)	(I3)	(I4)	(I5)	(I6)	(I7)	
合計	1,246,966	131,265	1,116,071	138,424	57,585	33,211	22	23,253	894	205	977,647	171,597	2,084	799,533	4,434		830,425	2,106	2,106	2,106	2,106	0	0	0	0	0	0	0		
燃え殻	7,873		7,873		1,417		0	1,036	177	205	7,873			6,421	1,452		9,291													
汚泥	101,119		101,119	81,706	22,575	11,207	12	11,189	167		19,413	187		18,866	360		30,594													
有機性汚泥	79,811		79,811	68,831	11,406	240		11,165			10,980	187		10,756	37		21,959													
無機性汚泥	21,308		21,308	12,875	11,169	10,966	12	24	167		8,433			8,109	323		8,636													
廃油	6,704	1,179	5,525	1,149	607			607			4,376			4,368	8		4,984													
一般廃油	4,225	439	3,786	1,149	607			607			2,638			2,630	8		3,245													
廃溶剤	1,710	740	970								970			970	0		970													
固形油																														
油でい	664		664								664			664			664													
油付着物	105		105								105			105			105													
廃酸	990		990								990			990			990													
廃アルカリ	2,543		2,543	30	13			13			2,513			2,513			2,526													
廃プラスチック類	31,791	557	31,234	787	785	14		611	160		30,447	340	153	29,650	304		30,878													
廃プラスチック	30,921	557	30,363	787	785	14		611	160		29,576	312	153	28,808	304		30,035													
廃タイヤ	870		870								870	28		842			842													
紙くず	987		987	2	2	1		2			985			985			986													
木くず	57,033	1,615	55,418	7,363	5,759	4,935		823			48,055	14		48,036	5		48,864													
繊維くず	181		181	31							150			150			150													
動物排泄物	3,212	251	2,961								2,961			2,961			2,961													
動物系固形不要物	554		554																											
ゴムくず	35		35								35			35			35													
金属くず	19,109	7,023	12,086	377	377	358	10	9			11,710			11,563	146		11,728													
ガラスくず等	34,824		34,834	7,706	5,280	333		4,783	164		27,129		324	26,644	161		32,075													
紐さい	9,328		9,328								9,328			4,322			4,322													
がれき類	220,965		221,000	31,060	20,198	16,362	0	3,777	59		189,940		1,588	187,174	1,178		193,776													
コンクリート片	108,915		108,915	26,889	16,035	13,601		2,434			82,026			81,987	38		84,460													
廃アスファルト	82,346		82,366	2,719	2,719	1,392		1,327			79,647			79,647			80,974													
その他	29,704		29,719	1,452	1,444	1,369	0	16	59		28,267		1,588	25,540	1,139		28,342													
ばいじん	28,845		28,845								28,845			28,845			28,845													
動物のふん尿	699,641	120,634	579,007	3,439	340			340			575,568	166,050		409,518			409,858													
動物の死体																														
その他産業廃棄物	21,231	6	21,549	4,221	232			63	169		17,329		18	16,491	819		17,561													
感染性廃棄物	4,580		4,580	2	2			2			4,578			4,577	1		4,580													
混合物等	16,651	6	16,970	4,219	230			61	169		12,751		18	11,914	818		12,981													

表3-3 発生量及び処理・処分量（種類別：変換） 全業種【平成30年度】

区分	種類	委託処理量												委託中間処理後量				再生利用量			最終処分量			その他量		資源化量
		委託直接最終処分量			委託中間処理後量			委託中間処理後量			再生利用量			最終処分量			その他量									
		(処理主体の内訳)			(処理先地域の内訳)			(処理先地域の内訳)			(委託処理後の処理内訳)			(E1+G1+H1)			(I+O+M2)			(J)						
		業者	自治体	県外	業者	自治体	県外	業者	自治体	県外	再生利用量	最終処分量	最終処分量	事業者	自治体	処理業者	事業者	自治体	処理業者	(E5+G5)	(B+R)					
(K)	(L)	(M)	(N1)	(N2)	(O)	(P)	(Q)	(R)	(S)	(T)	(U)	(V)	(W)	(X)	(Y)	(Z)	(AA)	(AB)	(AC)	(AD)						
合計	828,114	5,328	1,854	3,474	822,786	7,457	1,485	56,711	607,349	588,681	18,668	793,488	26,102	2,106	23,996	205	924,754									
燃え殻	9,085	1,629	1,629	1,629	7,457	1,629	1,485	56,711	607,349	588,681	18,668	793,488	26,102	2,106	23,996	205	924,754									
汚泥	30,582	527	38	489	30,055	30,055	19,304	10,751	19,413	18,669	744	30,063	1,283	12	1,271		30,063									
有機性汚泥	21,959	37	37		21,922	21,922	12,328	9,594	13,612	202	239	13,837	239		239		13,837									
無機性汚泥	8,623	490	1	489	8,133	8,133	6,976	1,157	5,801	5,259	542	16,226	1,044	12	1,031		16,226									
廃油	4,984	8	8	0	4,976	4,976	2,034	2,942	2,028	2,028	0	2,028	8		8		2,028									
一般廃油	3,245	8	8	0	3,237	3,237	1,153	2,084	1,217	1,217	0	1,217	8		8		1,217									
廃溶剤	970	0	0	0	970	970	130	840	790	790	0	790	0		0		790									
固形油																										
油でい	664				664	664	647	17	21	21		21					21									
油付着物	105				105	105	103	1	22	22	0	21	0		0		21									
廃酸	990				990	990	100	890	22	21	0	21	0		0		21									
廃アルカリ	2,526				2,526	2,526	2,298	228	121	121		121					121									
廃プラスチック類	30,724	463	288	176	30,261	29,784	21,403	8,858	21,663	19,498	2,165	19,540	2,782	153	2,628		20,097									
廃プラスチック	29,882	463	288	176	29,419	28,942	20,861	8,557	20,821	18,662	2,158	18,676	2,775	153	2,622		19,234									
廃タイヤ	842				842	842	541	301	842	836	7	864	7		7		864									
紙くず	986				986	986	832	154	934	518	415	519	415		415		519									
木くず	48,864	5	5	0	48,860	48,860	36,192	12,668	43,680	42,795	885	47,745	889		889		49,359									
繊維くず	150				150	150	147	3	43	31	12	31	12		12		31									
動物性残渣	2,961				2,961	2,961	2,784	177	2,094	2,094		2,094					2,094									
動物系固形不要物																										
ゴムくず	35				35	35	35		35	35		35					35									
金属くず	11,719	146	84	62	11,572	11,572	8,343	3,229	11,446	10,466	981	10,824	1,137	10	1,127		17,846									
ガラスくず等	31,751	325	40	285	31,427	31,427	29,149	2,278	31,303	27,666	3,637	27,999	4,286	324	3,962		27,999									
紐さい	4,322				4,322	4,322	1,278	3,044	4,322	3,704	618	8,710	618		618		8,710									
がれき類	192,187	1,237	971	265	190,951	190,951	187,905	3,046	189,609	185,316	4,293	201,678	7,118	1,588	5,529		201,678									
コンクリート片	84,460	38	32	6	84,421	84,421	82,207	2,215	84,363	83,495	868	97,096	906		906		97,096									
廃アスファルト	80,974				80,974	80,974	80,911	63	80,702	80,473	229	81,865	229		229		81,865									
その他	26,754	1,198	939	259	25,556	25,556	24,787	768	24,544	21,348	3,196	22,717	5,982	1,588	4,394		22,717									
ばいじん	28,845				28,845	28,845	26,140	2,705	28,845	28,845		28,845					28,845									
動物のふん尿	409,858				409,858	409,858	409,858		228,665	228,665		394,716					515,350									
動物の死体																										
その他産業廃棄物	17,543	988	420	568	16,554	16,546	12,302	4,253	11,689	9,058	2,631	9,058	3,638	18	3,619		9,064									
感染性廃棄物	4,580	1	0	1	4,579	4,579	1,867	2,712	3	3		3	1		1		3									
混合物等	12,963	987	420	567	11,975	11,967	10,435	1,541	11,686	9,054	2,631	9,054	3,637	18	3,619		9,061									

(単位：t/年)

表3-4 発生量及び処理・処分量（種類別：無変換） 全業種【平成30年度】

区分	発生量 (A) (B+C)	自己中間処理量						自己未処理量						搬出量		自己最終処分量					
		有償物量 (B)	排出量 (C) (D+E-G)	自己中間処理後量			自己未処理後量			(自己未処理の処理内訳)			再生利用量 (G1)	自己最終処分量 (G2)	委託中間 処理量 (G3)	委託直接 最終処分量 (G4)	その他量 (G5)	(H) (I+K+J)	(1) (E2-G2)	(処理先地域の内訳) 県内 県外	
				再生利用量 (E1)	自己最終 処分量 (E2)	(自己中間処理後の処理内訳)		再生利用量 (G1)	自己最終 処分量 (G2)	(自己未処理の処理内訳)											
						委託中間 処理量 (E3)	委託直接 最終処分量 (E4)			その他量 (E5)	委託中間 処理量 (G3)	委託直接 最終処分量 (G4)									その他量 (G5)
(D)	(E)	(E1)	(E2)	(E3)	(E4)	(E5)	(F)	(G)	(G1)	(G2)	(G3)	(G4)	(G5)	(H)	(I)	(J)	(K)				
種別	1,246,966	131,265	1,116,071	138,424	57,585	33,211	22	23,253	894	205	977,647	171,597	2,084	799,533	4,434	830,425	2,106	2,106			
合計	7,873	7,873									7,873			6,421	1,452	7,873					
燃え殻	101,119		101,119	81,706	23,563	11,207	12	12,177	167		19,413	187		18,866	360	31,582			12	12	
汚泥	79,811		79,811	68,831	12,394	240		12,153			10,980	187		10,756	37	22,947					
有機性汚泥	21,308		21,308	12,875	11,169	10,966	12	24	167		8,433			8,109	323	8,636			12	12	
無機性汚泥	6,704		6,704	1,149	607			607			4,376			4,368	8	4,984					
廃油	4,225		4,225	3,786	1,149	607		607			2,638			2,630	8	3,245					
一般廃油	1,710		1,710	740	970						970			970	0	970					
廃溶剤	664		664								664					664					
固形油	105		105								105					105					
油でい	990		990								990					990					
油付着物	2,543		2,543	30	13			13			2,513					2,526					
廃アルカリ	31,791		31,791	557	785	14		611	160		30,447	340	153	29,650	304	30,878			153	153	
廃プラスチック類	30,921		30,921	557	785	14		611	160		29,576	312	153	28,808	304	30,035			153	153	
廃プラスチック	870		870								870	28		842		842					
廃タイヤ	987		987	2	2	1		2			985			985		986					
紙くず	57,033		57,033	1,615	7,363	6,012	4,935	0	865	6	48,055	14		48,036	5	49,117			0	0	
木くず	181		181			9		6	3		150			150		159					
繊維くず	3,212		3,212								2,961			2,961		2,961					
動物系固形不要物	554		554	554	100				100							100					
動物系固形不要物	35		35								35			35		35					
ゴムくず	19,109		19,109	7,023	377	358	10	9			11,710			11,563	146	11,728			10	10	
金属くず	34,824		34,824	7,706	5,280	333		4,783	164		27,129		324	26,644	161	32,075			324	324	
ガラスくず等	9,328		9,328								9,328			4,322		4,322					
紐さい	220,965		220,965	31,060	20,198	16,362	0	3,777	59		189,940		1,588	187,174	1,178	193,776			1,588	1,588	
がれき類	108,915		108,915	26,889	16,035	13,601		2,434			82,026			81,987	38	84,460					
コンクリート片	82,346		82,346	2,719	2,719	1,392		1,327			79,647			79,647		80,974					
廃アスファルト	29,704		29,704	1,452	1,444	1,369	0	16	59		28,267		1,588	25,540	1,139	28,342			1,588	1,588	
その他	28,845		28,845								28,845			28,845		28,845					
ばいじん	699,641		699,641	120,634	579,007	340		340			575,568	166,050		409,518		409,858					
動物のふん尿	21,231		21,231	6	4,221	300		63	237		17,329		18	16,491	819	17,629			18	18	
動物の死体	4,580		4,580			2		2			4,578			4,577	1	4,580					
その他産業廃棄物	16,651		16,651	6	16,970	4,219		61	237		12,751		18	11,914	818	13,049			18	18	
感染症廃棄物																					
混合物等																					

(その1)

(単位：t/年)

表3-4 発生量及び処理・処分量（種類別：無変換） 全業種【平成30年度】

区分	種類	委託処理量												委託中間処理量										再生利用量			最終処分量			その他量		資源化量
		委託直接最終処分量				委託中間処理後量				委託中間処理後量				再生利用量		最終処分量		その他量														
		(K)		(L)		(M)		(N)		(O)		(P)		(Q)		(R)		(S)		(T)												
		(K)		(L)		(M)		(N)		(O)		(P)		(Q)		(R)		(S)		(T)												
		自治体	県内	県外	自治体	県内	県外	自治体	県内	県外	自治体	県内	県外	自治体	県内	県外	自治体	県内	県外	自治体	県内	県外										
合計	828,114	5,328	1,452	1,854	3,474	822,786	6,421	1,479	766,075	56,711	607,349	588,681	18,668	793,488	26,102	2,106	23,996	205	924,754	6,381	1,483	6,381										
燃え殻	7,873	1,452	1,452	1,854	3,474	822,786	6,421	1,479	766,075	56,711	607,349	588,681	18,668	793,488	26,102	2,106	23,996	205	924,754	6,381	1,483	6,381										
汚泥	31,570	527	527	38	489	31,043	31,043	10,751	20,292	10,751	21,473	20,122	1,351	31,516	1,890	12	1,878		31,516	31,516	1,878	31,516										
有機性汚泥	22,947	37	37	37		22,910	22,910	9,594	13,316	9,594	15,497	14,968	528	15,396	566		566		15,396	15,396	566	15,396										
無機性汚泥	8,623	490	490	1	489	8,133	8,133	1,157	6,976	1,157	5,976	5,154	822	16,120	1,325	12	1,312		16,120	16,120	1,312	16,120										
廃油	4,984	8	8	8	0	4,976	4,976	2,942	2,034	2,942	2,108	2,036	73	2,036	81		81		2,036	2,036	81	3,214										
一般廃油	3,245	8	8	8	0	3,237	3,237	2,084	1,153	2,084	1,241	1,221	19	1,221	27		27		1,221	1,221	27	1,661										
廃溶剤	970	0	0	0	0	970	970	840	130	840	794	793	2	793	2		2		793	793	2	1,533										
固形油																																
油でい	664					664	664	17	647	17	66	21	45	21	45		45		21	21	45	21										
油付着物	105					105	105	1	103	1	7	0	7	0	7		7		0	0	7	0										
廃酸	990					990	990	890	100	890	161	149	12	149	12		12		149	149	12	149										
廃アルカリ	2,526					2,526	2,526	2,298	228	2,298	160	143	17	143	17		17		143	143	17	143										
廃プラスチック類	30,724	463	463	288	176	30,261	29,784	8,858	21,403	8,858	22,546	20,058	2,488	20,412	3,105	153	2,952		20,412	20,412	2,952	20,969										
廃プラスチック	29,882	463	463	288	176	29,419	28,942	8,557	20,361	8,557	21,704	19,222	2,482	19,548	3,098	153	2,945		19,548	19,548	2,945	20,105										
廃タイヤ	842					842	842	301	541	301	842	836	7	864	7		7		864	864	7	864										
紙くず	986					986	986	832	154	832	939	518	421	519	421		421		519	519	421	519										
木くず	48,912	11	11	5	6	48,901	48,901	36,233	12,668	36,233	44,167	43,107	1,061	48,056	1,072	0	1,072		48,056	48,056	1,072	49,671										
繊維くず	159	3	3	3	3	156	156	147	9	147	56	37	19	37	22		22		37	37	22	37										
動物性残渣	2,961					2,961	2,961	2,784	177	2,784	2,123	2,094	29	2,094	29		29		2,094	2,094	29	2,345										
動物系固形不要物	100	100	100	100																	100											
ゴムくず	35					35	35	35		35	35	35		35					35	35		35										
金属くず	11,719	146	146	84	62	11,572	11,572	3,229	8,343	3,229	11,572	10,490	1,082	10,848	1,238	10	1,229		10,848	10,848	1,229	17,871										
ガラスくず等	31,751	325	325	40	285	31,427	31,427	2,278	29,149	2,278	31,415	27,698	3,717	28,031	4,366	324	4,042		28,031	28,031	4,042	28,031										
紐さい	4,322					4,322	4,322	3,044	1,278	3,044	4,322	3,704	618	8,710	618		618		8,710	8,710	618	8,710										
がれき類	192,187	1,237	1,237	971	265	190,951	190,951	3,046	187,905	3,046	189,825	185,532	4,293	201,894	7,118	1,588	5,529		201,894	201,894	5,529	201,894										
コンクリート片	84,460	38	38	32	6	84,421	84,421	2,215	82,207	2,215	84,363	83,495	868	97,096	906		906		97,096	97,096	906	97,096										
廃アスファルト	80,974					80,974	80,974	63	80,911	63	80,702	80,473	229	81,865	229		229		81,865	81,865	229	81,865										
その他	26,754	1,198	1,198	939	259	25,556	25,556	768	24,787	768	24,760	21,564	3,196	22,933	5,982	1,588	4,394		22,933	22,933	4,394	22,933										
ばいじん	28,845					28,845	28,845	2,705	26,140	2,705	28,845	28,845		28,845					28,845	28,845		28,845										
動物のふん尿	409,858					409,858	409,858	409,858		409,858	228,665	228,665		394,716					394,716	394,716		515,350										
動物の死体																																
その他産業廃棄物	17,610	1,056	1,056	420	636	16,554	16,554	4,253	12,302	4,253	12,524	9,068	3,456	9,068	4,530	18	4,512		9,068	9,068	4,512	9,074										
感染性廃棄物	4,580	1	1	0	1	4,579	4,579	2,712	1,867	2,712	551	10	541	10	542		542		10	10	542	10										
混合物等	13,030	1,055	1,055	420	635	11,975	11,975	1,541	10,435	1,541	11,973	9,058	2,915	9,058	3,988	18	3,970		9,058	9,058	3,970	9,064										

(単位：t/年)

表4-1 特別管理産業廃棄物の発生量及び処理・処分量（種類別：無変換） 農業を除く【平成30年度】

(単位：t/年)

区分 種類	発生量 (A) (B+C)	有償物量 (B)	排出量 (C) (D+G)	自己中間処理量										自己未処理量										搬出量		自己最終処分量			
				自己中間処理後量					自己中間処理後の処理内訳					(D)	自己未処理後の処理内訳					(G)	自己未処理後の処理内訳					(H) (I+K+J)	(I) (E2-G2)		
				(E)	(E1)	(E2)	(E3)	(E4)	(E5)	(E2)	(E3)	(E4)	(E5)		(G)	(G1)	(G2)	(G3)	(G4)		(G5)	(H)	(I)						
																								再生利用量	自己最終処分量				委託中間処理量
合計	5,406		5,406	2	2		2						2								5,404		5,398	5			5,406		
廃油	108		108																		108		108	0			108		
廃酸	90		90																		90		90				90		
廃アルカリ	348		348																		348		348				348		
感染性廃棄物	4,580		4,580	2	2		2														4,578		4,577	1			4,580		
廃石綿等	4		4																		4		4				4		
特定有害廃棄物	275		275																		275		275				275		
紐さい	15		15																		15		15				15		
燃え殻	218		218																		218		218				218		
ばいじん																													
廃油 (金属を含むもの)	7		7																		7		7				7		
汚泥 (金属を含むもの)	1		1																		1		1				1		
廃酸 (金属を含むもの)	4		4																		4		4				4		
廃アルカリ (金属を含むもの)	0		0																		0		0				0		
PCB等	30		30																		30		30				30		
非特別管理 産業廃棄物																													

表4-1 特別管理産業廃棄物の発生量及び処理・処分量 (種類別：無変換) 農業を除く【平成30年度】
(その2)

区 分 種 類	委託処理量										委託中間処分量				委託中間処理後量			再生利用量		最終処分量		その他量		資源化量 (単位：t/年)
	委託直接最終処分量			委託中間処分量			委託中間処理後量				(M)	(N1)	(M2)	(R)	(O)	処理主体の内訳		(J) (ES+G5)	(S) (B+R)					
	(K) (O+L)	(処理主体の内訳)		(処理先地域の内訳)		(L)	(処理先地域の内訳)		県外	(委託処理後の処理内訳)						事業者	自治体			県内	県外	事業者	自治体	
		事業者	自治体	県内	県外		県内	県外		再生利用量	最終処分量													
合計	5,406	5	5	0	5	5,401	5,401	2,370	3,031	846	258	588	258	593	593			593		258				
廃油	108	0	0		0	108	108	99	9	4	1	2	1	3				3		1				
廃酸	90					90	90	20	70	13	2	11	2	11				11		2				
廃アルカリ	348					348	348	348	0	11	10	1	10	1				1		10				
感染性廃棄物	4,580	1	1	0	1	4,579	4,579	1,867	2,712	551	10	541	10	542				542		10				
廃石綿等	4	4	4	0	4									4				4						
特定有害廃棄物	275					275	275	35	240	267	235	32	235	32				32		235				
銻さい	15					15	15		15	15	15		15							15				
燃え殻	218					218	218		218	218	218		218							218				
ばいじん																								
廃油 (金属を含むもの)	7					7	7	5	2	2	2	0	2	0				0		2				
汚泥 (金属を含むもの)	1					1	1	0	1	1	1	1	1	1				1		1				
廃酸 (金属を含むもの)	4					4	4		4	1	1	0	1	0				0		1				
廃アルカリ (金属を含むもの)	0					0	0		0	0	0	0	0	0				0		0				
PCB等	30					30	30	30		30	30	30	30	30				30						
非特別管理 産業廃棄物																								

表5-1 発生量及び処理・処分量（種類別：変換）東部地域 農業を除く【平成30年度】

区 分 種 類	(その1)										(単位：t/年)													
	発生量		有償物量		排出量		自己中間処理量				自己中間処理後量				自己未処理量				搬出量				自己最終処分量	
	(A)	(B)	(C)	(D)	(E)	(E1)	(E2)	(E3)	(E4)	(E5)	(F)	(G1)	(G2)	(G3)	(G4)	(G5)	(H)	(I)	(J)	(K)	(L)	(M)	(N)	
	(B+C)	(B)	(B+C)	(D)	(E)	(E1)	(E2)	(E3)	(E4)	(E5)	(F)	(G1)	(G2)	(G3)	(G4)	(G5)	(H)	(I)	(J)	(K)	(L)	(M)	(N)	
合計	152,923	3,373	149,550	19,332	12,099	6,135	5,484	474	7	7	130,218	32	128,016	2,171	136,183	32	32							
燃え殻	2,714		2,714		91		7	77	7	7	2,714		1,262	1,452		2,804								
汚泥	12,911		12,911	4,336	1,505	26	1,312	167			8,575		8,253	323		10,054								
有機性汚泥	7,669		7,669	4,143	1,312		1,312				3,526		3,526			4,838								
無機性汚泥	5,242		5,242	193	193	26		167			5,049		4,727	323		5,216								
廃油	2,902	272	2,630								2,630		2,630			2,630								
一般廃油	1,597	272	1,325								1,325		1,325			1,325								
廃溶剤	875		875								875		875			875								
固形油											426		426			426								
油でい	426		426								4		4			4								
油付着物	4		4								28		28			28								
廃酸	28		28								553		553			560								
廃アルカリ	567		567	13	7		7				553		553			560								
廃プラスチック類	13,987	178	13,809	123	121		6	116			13,685	24	13,661			13,807						24	24	
廃プラスチック	13,480	178	13,302	123	121		6	116			13,179	24	13,155			13,300						24	24	
廃タイヤ	507		507								507		507			507								
紙くず	536		536	1	1	1					535		535			535								
木くず	12,042	465	11,577	1,929	1,475	871	604				9,647		9,647	0		10,252								
繊維くず	161		161	31							129		129			129								
動物系固形不要物	430		430								430		430			430								
動物系固形不要物																								
ゴムくず	35		35								35		35			35								
金属くず	7,997	2,454	5,543								5,543		5,478	65		5,543								
ガラスくず等	17,353		17,353	401	401	333	9	59			16,952		16,834	119		17,020								
紐さい	15		15								15		15			15								
がれき類	67,904		67,904	8,508	8,499	4,904	3,541	55			59,396	3	59,373	20		62,991	3					3	3	
コンクリート片	40,044		40,044	6,291	6,291	3,927	2,363				33,753		33,753			36,117								
廃スチロール	22,944		22,944	2,092	2,092	914	1,177				20,852		20,852			22,030								
その他	4,915		4,915	125	117	62		55			4,790	3	4,768	20		4,845	3					3	3	
ばいじん	2,705		2,705								2,705		2,705			2,705								
動物のふん尿																								
動物の死体																								
その他産業廃棄物	10,638	4	10,634	3,989							6,645	5	6,448	193		6,645	5					5	5	
感染性廃棄物	1,421		1,421								1,421		1,421	0		1,421								
混合物等	9,217	4	9,212	3,989							5,224	5	5,027	192		5,224	5					5	5	

表5-1 発生量及び処理・処分量（種類別：変換）東部地域 農業を除く【平成30年度】

区 分 種 類	委託処理量 (単位：t/年)											再生利用量				最終処分量		その他量		資源化量
	委託直接最終処分量 (処理主体の内訳)			委託中間処理量			委託中間処理後量			(R) (E1+G1+H1)	(O) (I+O+M2)	処理主体の内訳		(J) (E5+G5)						
	業者		(L)	業者		(M)	再生利用量		事業者			自治体	処理業者							
	自治体	県内	県外	自治体	県内	県外	(M1)	(M2)												
	(K) (O+L)	(K) (O+L)	(K) (O+L)	(K) (O+L)	(K) (O+L)	(K) (O+L)	(K) (O+L)	(K) (O+L)	(K) (O+L)	(K) (O+L)	(K) (O+L)	(K) (O+L)	(K) (O+L)	(K) (O+L)	(K) (O+L)					
合計	136,144	2,645	2,645	133,500	442	116,268	17,232	124,217	115,565	8,652	32	11,297	7	125,073						
燃え殻	2,797	1,529	1,529	1,268	1,268	0	1,268	2,350	1,539	810	2,340	7	1,539							
汚泥	10,054	489	489	9,564	9,564	5,908	3,656	7,051	7,051	305	794	794	7,078							
有機性汚泥	4,838			4,838	4,838	2,126	2,711	3,796	3,749	47	47	47	3,749							
無機性汚泥	5,216	489	489	4,727	4,727	3,782	945	3,561	3,302	258	747	747	3,329							
廃油	2,630			2,630	2,630	1,001	1,629	1,395	1,395											
一般廃油	1,325			1,325	1,325	495	830	601	601											
廃溶剤	875			875	875	92	783	785	785											
固形油																				
油でい	426			426	426	410	16	10	10											
油付着物	4			4	4	4	0													
廃酸	28			28	28	3	24	21	21											
廃アルカリ	560			560	560	364	196	84	84											
廃プラスチック類	13,783	116	116	13,667	13,225	442	4,534	11,235	9,909	1,326	24	1,442	10,087							
廃プラスチック	13,276	116	116	13,160	12,719	442	4,362	10,728	9,402	1,326	24	1,442	9,580							
廃タイヤ	507			507	507	334	172	507	507				507							
紙くず	535			535	535	505	29	530	228	301	301	301	229							
木くず	10,252	0	0	10,252	10,252	9,268	983	8,986	8,485	500	500	500	9,821							
繊維くず	129			129	129	129		22	11	11	11	11	11							
動物性残渣	430			430	430	430		408	408				408							
動物系固形不要物																				
ゴムくず	35			35	35	35		35	35				35							
金属くず	5,543	65	65	5,478	5,478	4,633	845	5,460	4,894	566	631	631	7,348							
ガラスくず等	17,020	178	178	16,842	16,842	16,455	388	16,759	14,904	1,855	2,033	2,033	15,237							
紐さい	15			15	15	15		15	15				15							
がれき類	62,989	75	75	62,914	62,914	62,606	308	61,889	60,353	1,536	3	1,610	65,257							
コンクリート片	36,117			36,117	36,117	35,843	274	36,117	35,867	250	250	250	39,794							
廃プラスチック	22,030			22,030	22,030	22,014	16	21,735	21,732	3	3	3	22,647							
その他	4,842	75	75	4,768	4,768	4,749	19	4,037	2,754	1,283	3	1,358	2,816							
ばいじん	2,705			2,705	2,705	2,705		2,705	2,705				2,705							
動物のふん尿																				
動物の死体																				
その他産業廃棄物	6,641	193	193	6,448	6,448	5,797	651	4,967	3,527	1,441	5	1,633	3,531							
感染性廃棄物	1,421	0	0	1,421	1,421	935	486			0	0	0								
混合物等	5,219	192	192	5,027	5,027	4,861	166	4,967	3,527	1,441	5	1,633	3,531							

表5-2 発生量及び処理・処分量（種類別：変換）中部地域 農業を除く【平成30年度】

区分	発生量 (A) (B+C)	自己中間処理量						自己未処理量				搬出量				自己最終処分量					
		有償物量 (B)	排出量 (C) (D+E)	自己中間処理後量		自己中間処理内訳		再生利用量 (G1)	自己最終 処分量 (G2)	（自己未処理の処理内訳）		委託中間 処理量 (G3)	委託直接 最終処分量 (G4)	その他量 (G5)	(H) (I+K+J)	(I) (E2-G2)	（処理先地域の内訳） 県内 県外				
				再生利用量 (E1)	自己最終 処分量 (E2)	委託中間 処理量 (E3)	委託直接 最終処分量 (E4)			その他量 (E5)	再生利用量 (G1)							自己最終 処分量 (G2)	委託中間 処理量 (G3)	委託直接 最終処分量 (G4)	その他量 (G5)
種別		(A)	(B)	(C)	(D)	(E)	(E1)	(E2)	(E3)	(E4)	(E5)	(G1)	(G2)	(G3)	(G4)	(G5)	(H)	(I)	(I)	(E2-G2)	
合計	85,684	2,255	83,764	15,674	13,787	11,842	22	1,708	16	198	68,089	14	2,052	65,231	792		70,021	2,074	2,074		
燃え殻	63		63		239			41		198				63			302				
汚泥	7,663		7,663	3,981	3,514	2,700	12	801						3,644	38		4,496	12	12		
有機性汚泥	3,812		3,812	1,268	801			801						2,507	37		3,345				
無機性汚泥	3,851		3,851	2,712	2,712	2,700	12							1,138	1		1,151	12	12		
廃油	1,750		1,750	1,149	607			607						594	8		1,209				
一般廃油	1,516		1,516	1,149	607			607						359	8		974				
廃溶剤	35		35											35			35				
固形油																					
油でい	156		156											156			156				
油付着物	44		44											44			44				
廃酸	73		73											73			73				
廃アルカリ	38		38											38			38				
廃プラスチック類	4,919	319	4,599	63	63	14		46	3				129	4,364	44		4,585	129	129		
廃プラスチック	4,899	319	4,580	63	63	14		46	3				129	4,344	44		4,565	129	129		
廃タイヤ	20		20											20			20				
紙くず	125		125											125			125				
木くず	11,071		11,071	1,353	235	235								9,704			9,704				
繊維くず	11		11											11			11				
動物性残渣	607	251	356											356			356				
動物系固形不要物																					
ゴムくず																					
金属くず	4,350	1,684	2,665	10	10									2,594	61		2,665	10	10		
ガラスくず等	1,466		1,476	15	15			6	9				324	1,137			1,476	324	324		
紐さい																					
がれき類	49,404		49,404	9,104	9,104	8,893	0	207	4				1,586	38,432	283		40,512	1,586	1,586		
コンクリート片	18,893		18,893	7,266	7,266	7,224		42						11,621	6		11,669				
廃アスファルト	19,537		19,537	512	512	362		150						19,025			19,175				
その他	10,974		10,974	1,327	1,327	1,307	0	16	4				1,586	7,785	277		9,667	1,586	1,586		
ばいじん																					
動物のふん尿																					
動物の死体																					
その他産業廃棄物	4,144		4,468										13	4,096	359		4,468	13	13		
感染性廃棄物	531		531										531				531				
混合物等	3,613		3,937										13	3,565	359		3,937	13	13		

(その1)

(単位：t/年)

表5-2 発生量及び処理・処分量（種類別：変換）中部地域 農業を除く【平成30年度】

区分	種類	委託処理量												委託中間処理量				委託直接最終処分量				委託中間処理後量				再生利用量				最終処分量				その他量		資源化量
		(K) (0-L)				(L)				(M)				(M1-M2)				(R)				(O)				(J)		(S) (B+R)								
		(0-L)		自治体		県内		県外		自治体		県内		県外		再生利用量		最終処分量		再生利用量		最終処分量		事業者		処理主体の内訳										
		業者	自治体	県内	県外	業者	自治体	県内	県外	業者	自治体	県内	県外	(M1)	(M2)	(R)	(O)	(R)	(O)	(E1+G1+H1)	(I+O+M2)	事業者	自治体	処理業者	処理業者	自治体	資源化量									
合計	67,748	808	774	34	66,940	66,927	13	60,914	6,026	59,723	57,341	2,382	536	338	69,197	5,264	2,074	3,190	198	71,452	198	536	338	338	198	338	338									
燃え殻	104				104	104																														
汚泥	4,483	38	38		4,445	4,445																														
有機性汚泥	3,345	37	37		3,308	3,308																														
無機性汚泥	1,138	1	1		1,138	1,138																														
廃油	1,209	8	8		1,202	1,202																														
一般廃油	974	8	8		967	967																														
廃溶剤	35				35	35																														
固形油																																				
油でい	156				156	156																														
油付着物	44				44	44																														
廃酸	73				73	73																														
廃アルカリ	38				38	38																														
廃プラスチック類	4,456	47	44	3	4,409	4,396	13	3,092	1,317	3,612	3,448	164	3,448	164	3,462	340	129	211																		
廃プラスチック	4,436	47	44	3	4,390	4,377	13	3,073	1,316	3,592	3,428	164	3,428	164	3,442	340	129	211																		
廃タイヤ	20				20	20																														
紙くず	125				125	125																														
木くず	9,704				9,704	9,704																														
繊維くず	11				11	11																														
動物排泄物	356				356	356																														
動物系固形不要物																																				
ゴムくず																																				
金属くず	2,656	61	61		2,594	2,594																														
ガラスくず等	1,152	9	9		1,143	1,143																														
紐さい																																				
がれき類	38,926	287	277	10	38,639	38,639																														
コンクリート片	11,669	6		6	11,663	11,663																														
廃アスファルト	19,175				19,175	19,175																														
その他	8,082	280	277	4	7,801	7,801																														
ばいじん																																				
動物のふん尿																																				
動物の死体																																				
その他産業廃棄物	4,455	359	347	12	4,096	4,096																														
感染性廃棄物	531				531	531																														
混合物等	3,924	359	347	12	3,565	3,565																														

表5-3 発生量及び処理・処分量（種類別：変換）西部地域 農業を除く【平成30年度】

区分	発生量 (A) (B+C)	自己中間処理量						自己未処理量						搬出量		自己最終処分量								
		有償物量 (B)	排出量 (C) (D+E)	自己中間処理後量			自己未処理後量			(自己未処理の処理内訳)			再生利用量 (G1)	自己最終処分量 (G2)	委託中間 処理量 (G3)	委託直接 最終処分量 (G4)	その他量 (G5)	(H) (I+K+J)	(処理先地域の内訳)					
				再生利用量 (E1)	自己最終 処分量 (E2)	委託中間 処理量 (E3)	委託直接 最終処分量 (E4)	その他量 (E5)	(F)	(G)	(G1)	(G2)							(G3)	(G4)	(G5)	(H)	(I)	(J)
(D)	(E)	(E1)	(E2)	(E3)	(E4)	(E5)	(F)	(G)	(G1)	(G2)	(G3)	(G4)	(G5)	(H)	(I)	(J)								
種別	(A)	(B)	(C)	(D)	(E)	(E1)	(E2)	(E3)	(E4)	(E5)	(F)	(G)	(G1)	(G2)	(G3)	(G4)	(G5)	(H)	(I)	(J)				
合計	307,550	5,003	302,583	99,979	31,358	15,233	0	15,720	404		202,603	5,221	195,912	1,471				213,507	0	0				
燃え殻	5,097		5,097	1,088			0	988	100		5,097		5,097					6,185	0	0				
汚泥	80,545		80,545	73,390	17,557	8,480		9,076			7,156	187	6,969					16,045						
有機性汚泥	68,331		68,331	63,420	9,293	240		9,053			4,911	187	4,724					13,776						
無機性汚泥	12,215		12,215	9,970	8,264	8,240		24			2,245		2,245					2,269						
廃油	2,052	907	1,145								1,145		1,144	0				1,145						
一般廃油	1,113	167	946								946		946	0				946						
廃溶剤	801	740	61								61		61	0				61						
固形油																								
油でい	83		83								83		83					83						
油付着物	56		56								56		56					56						
廃酸	889		889								889		889					889						
廃アルカリ	1,938		1,938	16	6			6			1,922		1,922					1,928						
廃プラスチック類	11,717	60	11,657	600	600	600	41	560	41		11,057	28	10,769	260				11,629						
廃プラスチック	11,373	60	11,313	600	600	600	41	560	41		10,713		10,453	260				11,313						
廃タイヤ	344		344								344	28	316					316						
紙くず	326		326	2	2			2			324		324					326						
木くず	33,920	1,150	32,770	4,080	4,049	3,830		219			28,690		28,685	5				28,909						
繊維くず	10		10								10		10					10						
動物性残渣	2,175		2,175								2,175		2,175					2,175						
動物系固形不要物	554		554																					
ゴムくず																								
金属くず	6,762	2,884	3,878	367	367	358		9			3,511		3,491	20				3,520						
ガラスくず等	16,005		16,005	7,290	4,864			4,769	95		8,715		8,673	42				13,579						
紐さい	9,313		9,313								9,313	5,006	4,307					4,307						
がれき類	103,657		103,692	13,448	2,594	2,565		29			90,244		89,369	875				90,273						
コンクリート片	49,978		49,978	13,333	2,479	2,450		29			36,645		36,612	32				36,674						
廃アスファルト	39,884		39,884	115	115	115					39,769		39,769					39,769						
その他	13,815		13,830								13,830		12,987	843				13,830						
ばいじん	26,140		26,140								26,140		26,140					26,140						
動物のふん尿																								
動物の死体																								
その他産業廃棄物	6,449	2	6,447	232	232			63	169		6,215		5,947	268				6,447						
感染性廃棄物	2,627		2,627	2	2			2			2,625		2,625	1				2,627						
混合物等	3,822	2	3,820	230	230			61	169		3,590		3,322	267				3,820						

(単位：t/年)

表5-3 発生量及び処理・処分量（種類別：変換）西部地域 農業を除く【平成30年度】

区 分 種 類	委託処理量 (単位：t/年)												再生利用量				最終処分量		その他量		資源化量
	委託直接最終処分量 (処理主体の内訳)				委託中間処理量				委託中間処理後量				(R) (E1+G1+H1)	(O) (I+O+M2)	(J) (E5+G5)	(S) (B+R)					
	業者		自治体		県内		県外		業者		自治体						県内		県外		
	(K) (O-L)	(O)	(L)	(M)	(N1)	(N2)	(O)	(P)	(Q)	(R)	(S)	(T)	(U)	(V)	(W)	(X)					
	(K) (O-L)	(O)	(L)	(M)	(N1)	(N2)	(O)	(P)	(Q)	(R)	(S)	(T)	(U)	(V)	(W)	(X)					
合計	213,507	1,875	1,076	799	211,632	211,602	30	178,188	33,444	194,258	186,624	7,634	207,079	9,509	0	9,509	212,082				
燃え殻	6,185	100		100	6,085	6,085		5,867	218	7,729	6,788	941	6,788	1,040	0	1,040	6,788				
汚泥	16,045				16,045	16,045		10,402	5,643	9,249	9,107	142	17,774	142	142	142	17,774				
有機性汚泥	13,776				13,776	13,776		8,269	5,507	7,339	7,201	137	7,629	137	137	137	7,629				
無機性汚泥	2,269				2,269	2,269		2,133	136	1,911	1,906	5	10,146	5	5	5	10,146				
廃油	1,145	0		0	1,144	1,144		597	547	318	318	0	318	0	0	0	1,225				
一般廃油	946	0		0	946	946		455	491	312	312	0	312	0	0	0	479				
廃溶剤	61	0		0	61	61		5	55	6	6		6	0	0	0	746				
固形油																					
油でい	83				83	83		83													
油付着物	56				56	56		55	1												
廃酸	889				889	889		96	794	0	0										
廃アルカリ	1,928				1,928	1,928		1,905	23	34	34						34				
廃プラスチック類	11,629	301	244	57	11,329	11,307	22	8,331	2,998	6,816	6,141	674	6,169	975	975	975	6,229				
廃プラスチック	11,313	301	244	57	11,013	10,991	22	8,142	2,870	6,500	5,832	668	5,832	969	969	969	5,892				
廃タイヤ	316				316	316		188	128	316	309		7	337	7	7	337				
紙くず	326				326	326		211	115	278	168	110	168	110	110	110	168				
木くず	28,909	5	5		28,904	28,904		17,373	11,531	28,572	28,322	250	32,152	254	254	254	33,302				
繊維くず	10				10	10		7	3	10	10		10				10				
動物性残渣	2,175				2,175	2,175		2,003	172	1,564	1,564		1,564				1,564				
動物系固形不要物																					
ゴムくず																					
金属くず	3,520	20	20		3,500	3,500		2,326	1,174	3,403	3,037	366	3,395	386	386	386	6,279				
ガラスくず等	13,579	137	40	97	13,442	13,442		11,832	1,610	13,406	11,769	1,637	11,769	1,774	1,774	1,774	11,769				
紐さい	4,307				4,307	4,307		1,278	3,029	4,307	3,689	618	8,695	618	618	618	8,695				
がれき類	90,273	875	695	181	89,398	89,398		86,980	2,418	89,156	87,048	2,108	89,613	2,984	2,984	2,984	89,613				
コンクリート片	36,674	32	32		36,641	36,641		35,021	1,621	36,641	36,220	422	38,670	454	454	454	38,670				
廃アスファルト	39,769				39,769	39,769		39,722	47	39,769	39,758	12	39,873	12	12	12	39,873				
その他	13,830	843	662	181	12,987	12,987		12,237	750	12,745	11,070	1,675	11,070	2,518	2,518	2,518	11,070				
ばいじん	26,140				26,140	26,140		26,140		26,140	26,140		26,140				26,140				
動物のふん尿																					
動物の死体																					
その他産業廃棄物	6,447	437	73	364	6,010	6,002	8	2,841	3,169	3,276	2,489	787	2,489	1,224	1,224	1,224	2,491				
感染性廃棄物	2,627	1		1	2,627	2,627		574	2,052	3	3		3	1	1	1	3				
混合物等	3,820	436	73	364	3,383	3,375	8	2,267	1,117	3,273	2,486	787	2,486	1,224	1,224	1,224	2,488				

産業廃棄物管理票交付等状況報告書(平成31年度)

平成 年 月 日

鳥取県 事務所長 様

報告者
住所
氏名
(法人にあっては名称及び代表者の氏名)
電話番号

アンケート

産業廃棄物の処理及び清掃に関する法律第12条の3第7項の規定に基づき、平成29年度の産業廃棄物管理票に関する報告書を提出します。

事業場番号	事業場の名称		所在地				電話番号				自社処理			委託処理	
	産業廃棄物の種類 石綿含有 水銀使用 水銀含有	排出量(t)	管理票の 交付枚数	運搬受託者の 許可番号	運搬受託者の 氏名又は名称	運搬先の住所	処分受託者の 許可番号	処分受託者の 氏名又は名称	処分場所の住所	発生量(自社中 間処理前量) (t)※	委託前中間 処理方法※	中間処理 方法※	最終処分 方法※		
1															
2															
3															
4															
5															
6															
7															
8															
9															
10															

備考

- この報告書は、前年4月1日から3月31日までに交付した産業廃棄物管理票について6月30日までに提出すること。
- 同一の都道府県(政令市)の区域内に、設置が短時間であり、又は所在地が一定しない事業場が2以上ある場合には、これらの事業場を1事業場としてまとめた上で提出すること。
- 産業廃棄物の種類及び委託先ごとに記入すること。
- 業種には日本標準産業分類の「石綿含有産業廃棄物、水銀使用製品産業廃棄物、水銀含有ばいじん等が含まれる場合は、「産業廃棄物の種類」の欄にその旨を記載すること。また、各事項について石綿含有産業廃棄物、水銀使用製品産業廃棄物又は水銀含有ばいじん等に係るものを明らかにすること。
- 運搬又は処分を委託した産業廃棄物、水銀使用製品産業廃棄物又は水銀含有ばいじん等に係るものを明らかにすること。
- 処分場所の住所は、運搬先の住所と同じである場合には記入する必要はないこと。
- 区間を区切って運搬を委託した場合は受託者が再委託を行った場合には、区間ごとの運搬受託者又は再受託者についてすべて記入すること。(日本工業規格 A列4号)

※の項目及び以下の「事業の概要※」については、法により義務づけられたものではありませんが、県の産業廃棄物実態調査に利用するために必要な事項となりますので、記入していただきますようお願いいたします。

事業の概要※

共通事項	従業員数	人
建設業の場合	元請完成工事高	万円
製造業の場合	製造品出荷額	万円
医療機関の場合	病床数	床

※鳥取県内工事の合計を記入してください。

※事業所(鳥取県内)における製造品の出荷額を記入してください。

アンケート

様式第二号の八(第八条の四の五関係)

(第1面)

産業廃棄物処理計画書	
年 月 日	
鳥取県知事 様	
提出者 住 所 氏 名 (法人にあつては、名称及び代表者の氏名) 電話番号	
廃棄物の処理及び清掃に関する法律第12条第9項の規定に基づき、産業廃棄物の減量その他その処理に関する計画を作成したので、提出します。	
事業場の名称	
事業場の所在地	
計画期間	
当該事業場において現に行っている事業に関する事項	
①事業の種類	
②事業の規模	
③従業員数	
④産業廃棄物の一連の処理の工程	

(日本工業規格 A列4番)

産業廃棄物の処理に係る管理体制に関する事項			
(管理体制図)			
産業廃棄物の排出の抑制に関する事項			
①現状	【前年度（ 年度）実績】		
	産業廃棄物の種類		
	排 出 量	t	t
	(これまでに実施した取組)		
②計画	【目標】		
	産業廃棄物の種類		
	排 出 量	t	t
	(今後実施する予定の取組)		
産業廃棄物の分別に関する事項			
①現状	(分別している産業廃棄物の種類及び分別に関する取組)		
②計画	(今後分別する予定の産業廃棄物の種類及び分別に関する取組)		

(第3面)

自ら行う産業廃棄物の再生利用に関する事項			
①現状	【前年度（ 年度）実績】		
	産業廃棄物の種類		
	自ら再生利用を行った産業廃棄物の量	t	t
	(これまでに実施した取組)		
②計画	【目標】		
	産業廃棄物の種類		
	自ら再生利用を行う産業廃棄物の量	t	t
	(今後実施する予定の取組)		
自ら行う産業廃棄物の中間処理に関する事項			
①現状	【前年度（ 年度）実績】		
	産業廃棄物の種類		
	自ら熱回収を行った産業廃棄物の量	t	t
	自ら中間処理により減量した産業廃棄物の量	t	t
	(これまでに実施した取組)		
②計画	【目標】		
	産業廃棄物の種類		
	自ら熱回収を行う産業廃棄物の量	t	t
	自ら中間処理により減量する産業廃棄物の量	t	t
	(今後実施する予定の取組)		

(第4面)

自ら行う産業廃棄物の埋立処分又は海洋投入処分に関する事項			
①現状	【前年度（ 年度）実績】		
	産業廃棄物の種類		
	自ら埋立処分又は海洋投入処分を行った産業廃棄物の量	t	t
	(これまでに実施した取組)		
②計画	【目標】		
	産業廃棄物の種類		
	自ら埋立処分又は海洋投入処分を行う産業廃棄物の量	t	t
	(今後実施する予定の取組)		
産業廃棄物の処理の委託に関する事項			
①現状	【前年度（ 年度）実績】		
	産業廃棄物の種類		
	全処理委託量	t	t
	優良認定処理業者への処理委託量	t	t
	再生利用業者への処理委託量	t	t
	認定熱回収業者への処理委託量	t	t
	認定熱回収業者以外の熱回収を行う業者への処理委託量	t	t
	(これまでに実施した取組)		

②計画	【目標】		
	産業廃棄物の種類		
	全処理委託量	t	t
	優良認定処理業者への 処理委託量	t	t
	再生利用業者への 処理委託量	t	t
	認定熱回収業者への 処理委託量	t	t
	認定熱回収業者以外の 熱回収を行う業者への 処理委託量	t	t
	(今後実施する予定の取組)		
※事務処理欄			

備考

- 1 前年度の産業廃棄物の発生量が1,000トン以上の事業場ごとに1枚作成すること。
- 2 当該年度の6月30日までに提出すること。
- 3 「当該事業場において現に行っている事業に関する事項」の欄は、以下に従って記入すること。
 - (1)①欄には、日本標準産業分類の区分を記入すること。
 - (2)②欄には、製造業の場合における製造品出荷額（前年度実績）、建設業の場合における元請完成工事高（前年度実績）、医療機関の場合における病床数（前年度末時点）等の業種に応じ事業規模が分かるような前年度の実績を記入すること。
 - (3)④欄には、当該事業場において生ずる産業廃棄物についての発生から最終処分が終了するまでの一連の処理の工程（当該処理を委託する場合は、委託の内容を含む。）を記入すること。
- 4 「自ら行う産業廃棄物の中間処理に関する事項」の欄には、産業廃棄物の種類ごとに、自ら中間処理を行うに際して熱回収を行った場合における熱回収を行った産業廃棄物の量と、自ら中間処理を行うことによって減量した量について、前年度の実績、目標及び取組を記入すること。
- 5 「産業廃棄物の処理の委託に関する事項」の欄には、産業廃棄物の種類ごとに、全処理委託量を記入するほか、その内数として、優良認定処理業者（廃棄物の処理及び清掃に関する法律施行令第6条の11第2号に該当する者）への処理委託量、処理業者への再生利用委託量、認定熱回収施設設置者（廃棄物の処理及び清掃に関する法律第15条の3の3第1項の認定を受けた者）である処理業者への焼却処理委託量及び認定熱回収施設設置者以外の熱回収を行っている処理業者への焼却処理委託量について、前年度実績、目標及び取組を記入すること。
- 6 それぞれの欄に記入すべき事項の全てを記入することができないときは、当該欄に「別紙のとおり」と記入し、当該欄に記入すべき内容を記入した別紙を添付すること。また、産業廃棄物の種類が3以上あるときは、前年度実績及び目標の欄に「別紙のとおり」と記入し、当該欄に記入すべき内容を記入した別紙を添付すること。また、それぞれの欄に記入すべき事項がないときは、「—」を記入すること。
- 7 ※欄は記入しないこと。

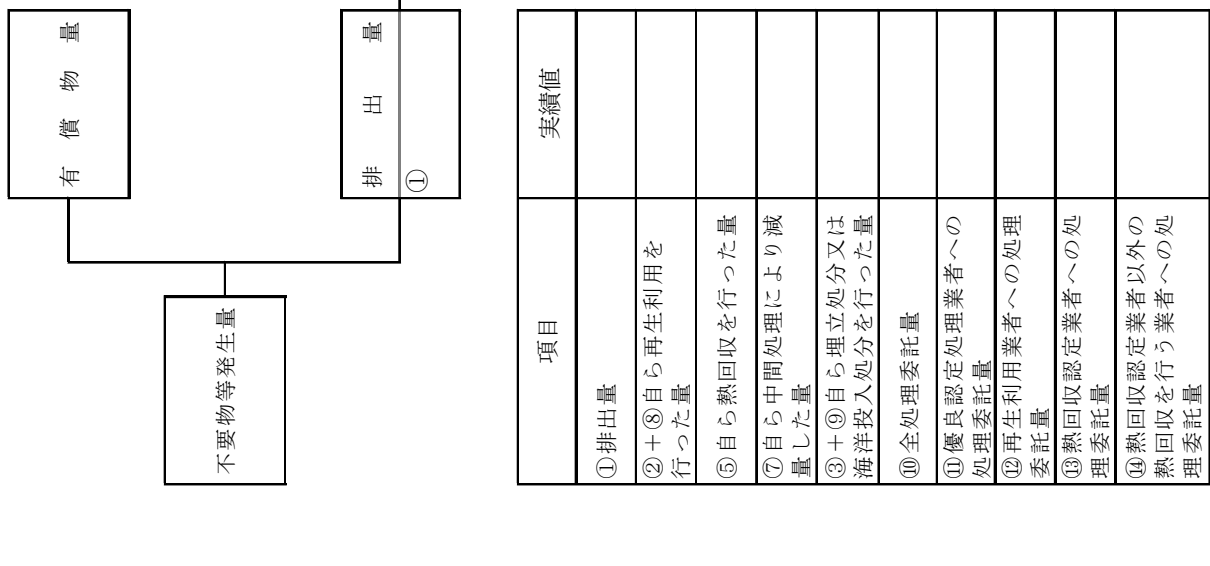
様式第二号の九(第八条の四の六関係)

(第1面)

産業廃棄物処理計画実施状況報告書 <div style="text-align: right; margin-top: 10px;"> 年 月 日 </div>			
鳥取県知事 様			
提出者 住 所 氏 名 (法人にあつては、名称及び代表者の氏名)			
電話番号			
廃棄物の処理及び清掃に関する法律第12条第10項の規定に基づき、 年度の産業廃棄物 処理計画の実施状況を報告します。			
事業場の名称			
事業場の所在地			
事業の種類			
産業廃棄物処理計画における 計 画 期 間			
産業廃棄物処理計画における目標値			
項目	目標値	項目	目標値
排 出 量	t	全 処 理 委 託 量	t
自ら再生利用を行う 産業廃棄物の量	t	優良認定処理業者への 処 理 委 託 量	t
自ら熱回収を行う 産業廃棄物の量	t	再生利用業者への 処 理 委 託 量	t
自ら中間処理により減量する 産業廃棄物の量	t	認定熱回収業者への 処 理 委 託 量	t
自ら埋立処分又は 海洋投入処分を行う 産業廃棄物の量	t	認定熱回収業者以外の 熱回収を行う業者への 処 理 委 託 量	t
※事務処理欄			

(日本工業規格 A列4番)

計画の実施状況 (産業廃棄物の種類)



(第3面)

備考

- 1 翌年度の6月30日までに提出すること。
- 2 「事業の種類」の欄には、日本標準産業分類の区分を記入すること。
- 3 「産業廃棄物処理計画における目標値」の欄には、項目ごとに、産業廃棄物処理計画に記載した目標値を記入すること。
- 4 第2面には、前年度の産業廃棄物の処理に関して、①～⑭の欄のそれぞれに、(1)から(14)に掲げる量を記入すること。
 - (1) ①欄 当該事業場において生じた産業廃棄物の量
 - (2) ②欄 (1)の量のうち、中間処理をせず直接自ら再生利用した量
 - (3) ③欄 (1)の量のうち、中間処理をせず直接自ら埋立処分又は海洋投入処分した量
 - (4) ④欄 (1)の量のうち、自ら中間処理をした産業廃棄物の当該中間処理前の量
 - (5) ⑤欄 (4)の量のうち、熱回収を行った量
 - (6) ⑥欄 自ら中間処理をした後の量
 - (7) ⑦欄 (4)の量から(6)の量を差し引いた量
 - (8) ⑧欄 (6)の量のうち、自ら利用し、又は他人に売却した量
 - (9) ⑨欄 (6)の量のうち、自ら埋立処分及び海洋投入処分した量
 - (10) ⑩欄 中間処理及び最終処分を委託した量
 - (11) ⑪欄 (10)の量のうち、優良認定処理業者（廃棄物の処理及び清掃に関する法律施行令第6条の11第2号に該当する者）への処理委託量
 - (12) ⑫欄 (10)の量のうち、処理業者への再生利用委託量
 - (13) ⑬欄 (10)の量のうち、認定熱回収施設設置者（廃棄物の処理及び清掃に関する法律第15条の3の3第1項の認定を受けた者）である処理業者への焼却処理委託量
 - (14) ⑭欄 (10)の量のうち、認定熱回収施設設置者以外の熱回収を行っている処理業者への焼却処理委託量
- 5 第2面の左下の表には、項目ごとに、産業廃棄物処理計画に記載したそれぞれの実績値を記入すること。
- 6 産業廃棄物の種類が2以上あるときは、産業廃棄物の種類ごとに、第2面の例により産業廃棄物処理計画の実施状況を明らかにした書面を作成し、当該書面を添付すること。
- 7 ※欄は記入しないこと。

様式第二号の十三(第八条の十七の二関係)

(第1面)

<p>特別管理産業廃棄物処理計画書</p> <p style="text-align: right;">年 月 日</p>	
<p>鳥取県知事 様</p>	<p>提出者</p> <p>住 所</p> <p>氏 名</p> <p style="text-align: center;">(法人にあつては、名称及び代表者の氏名)</p> <p>電話番号</p>
<p>廃棄物の処理及び清掃に関する法律第12条の2第10項の規定に基づき、特別管理産業廃棄物の減量その他その処理に関する計画を作成したので、提出します。</p>	
<p>事業場の名称</p>	
<p>事業場の所在地</p>	
<p>計画期間</p>	
<p>当該事業場において現に行っている事業に関する事項</p>	
<p>①事業の種類</p>	
<p>②事業の規模</p>	
<p>③従業員数</p>	
<p>④特別管理産業廃棄物の一連の処理の工程</p>	

(日本工業規格 A列4番)

(第2面)

特別管理産業廃棄物の処理に係る管理体制に関する事項			
(管理体制図)			
特別管理産業廃棄物の排出の抑制に関する事項			
①現状	【前年度（平成 年度）実績】		
	特別管理産業廃棄物の種類		
	排 出 量	t	t
	(これまでに実施した取組)		
②計画	【目標】		
	特別管理産業廃棄物の種類		
	排 出 量	t	t
	(今後実施する予定の取組)		
特別管理産業廃棄物の分別に関する事項			
①現状	(分別している特別管理産業廃棄物の種類及び分別に関する取組)		
②計画	(今後分別する予定の特別管理産業廃棄物の種類及び分別に関する取組)		

(第3面)

自ら行う特別管理産業廃棄物の再生利用に関する事項			
①現状	【前年度（平成 年度）実績】		
	特別管理産業廃棄物の種類		
	自ら再生利用を行った特別管理産業廃棄物の量	t	t
	(これまでに実施した取組)		
②計画	【目標】		
	特別管理産業廃棄物の種類		
	自ら再生利用を行う特別管理産業廃棄物の量	t	t
	(今後実施する予定の取組)		
自ら行う特別管理産業廃棄物の中間処理に関する事項			
①現状	【前年度（平成 年度）実績】		
	特別管理産業廃棄物の種類		
	自ら熱回収を行った特別管理産業廃棄物の量	t	t
	自ら中間処理により減量した特別管理産業廃棄物の量	t	t
	(これまでに実施した取組)		
②計画	【目標】		
	特別管理産業廃棄物の種類		
	自ら熱回収を行う特別管理産業廃棄物の量	t	t
	自ら中間処理により減量する特別管理産業廃棄物の量	t	t
	(今後実施する予定の取組)		

(第4面)

自ら行う特別管理産業廃棄物の埋立処分に関する事項			
①現状	【前年度（平成 年度）実績】		
	特別管理産業廃棄物の種類		
	自ら埋立処分を行った特別管理産業廃棄物の量	t	t
	(これまでに実施した取組)		
②計画	【目標】		
	特別管理産業廃棄物の種類		
	自ら埋立処分を行う特別管理産業廃棄物の量	t	t
	(今後実施する予定の取組)		
特別管理産業廃棄物の処理の委託に関する事項			
①現状	【前年度（平成 年度）実績】		
	特別管理産業廃棄物の種類		
	全処理委託量	t	t
	優良認定処理業者への処理委託量	t	t
	再生利用業者への処理委託量	t	t
	認定熱回収業者への処理委託量	t	t
	認定熱回収業者以外の熱回収を行う業者への処理委託量	t	t
	(これまでに実施した取組)		

②計画	【目標】		
	特別管理産業廃棄物の種類		
	全処理委託量	t	t
	優良認定処理業者への 処理委託量	t	t
	再生利用業者への 処理委託量	t	t
	認定熱回収業者への 処理委託量	t	t
	認定熱回収業者以外の 熱回収を行う業者への 処理委託量	t	t
	(今後実施する予定の取組)		
※事務処理欄			

備考

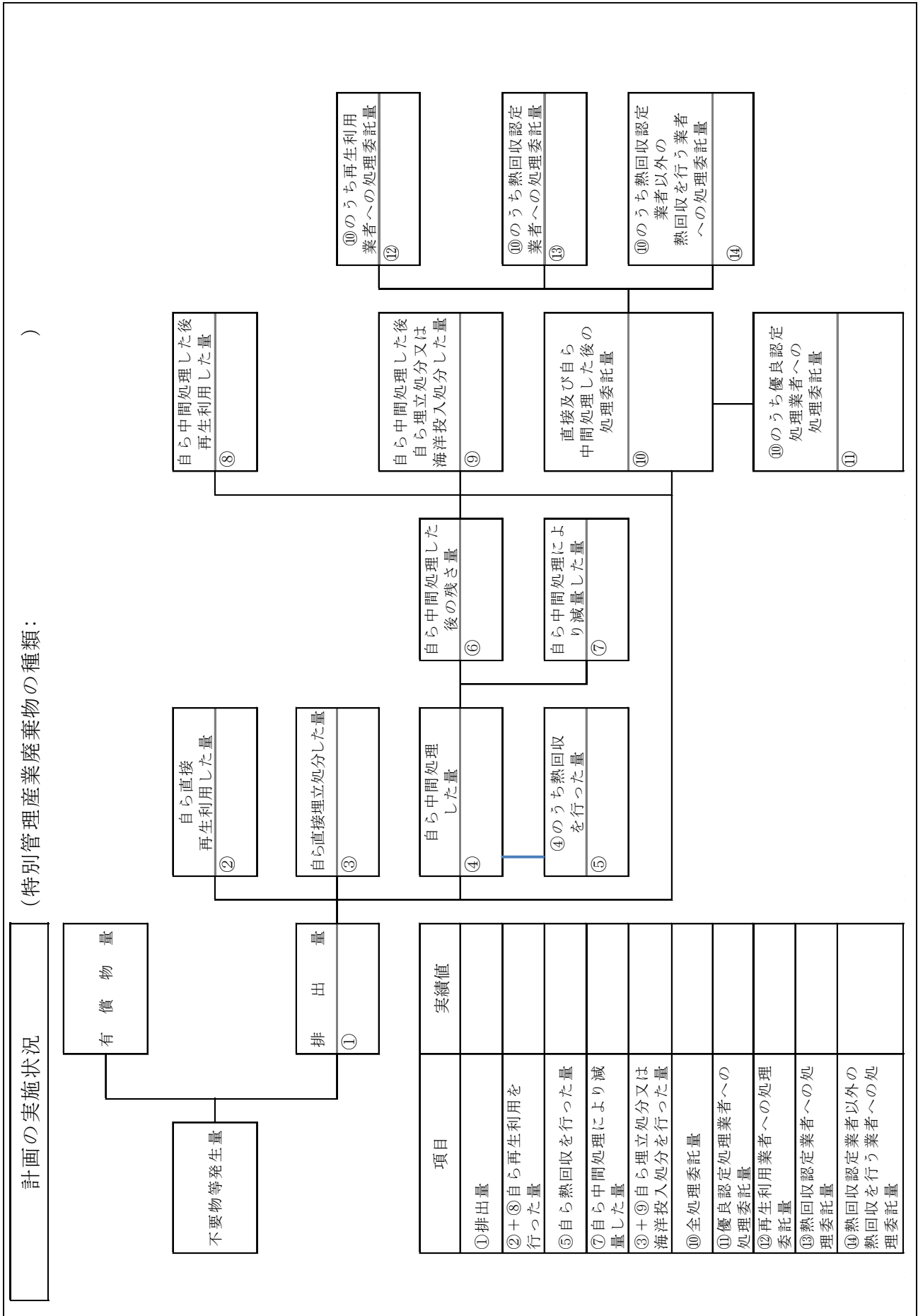
- 1 前年度の特別管理産業廃棄物の発生量が50トン以上の事業場ごとに1枚作成すること。
- 2 当該年度の6月30日までに提出すること。
- 3 「当該事業場において現に行っている事業に関する事項」の欄は、以下に従って記入すること。
 - (1)①欄には、日本標準産業分類の区分を記入すること。
 - (2)②欄には、製造業の場合における製造品出荷額（前年度実績）、建設業の場合における元請完成工事高（前年度実績）、医療機関の場合における病床数（前年度末時点）等の業種に応じ事業規模が分かるような前年度の実績を記入すること。
 - (3)④欄には、当該事業場において生ずる特別管理産業廃棄物についての発生から最終処分が終了するまでの一連の処理の工程（当該処理を委託する場合は、委託の内容を含む。）を記入すること。
- 4 「自ら行う特別管理産業廃棄物の中間処理に関する事項」の欄には、特別管理産業廃棄物の種類ごとに、自ら中間処理を行うに際して熱回収を行った場合における熱回収を行った特別管理産業廃棄物の量と、自ら中間処理を行うことによって減量した量について、前年度の実績、目標及び取組を記入すること。
- 5 「自ら行う特別管理産業廃棄物の埋立処分に関する事項」の欄には、特別管理産業廃棄物の種類ごとに、埋立処分した量を記入すること。なお、中間処理を行うことにより特別管理産業廃棄物に該当しなくなった産業廃棄物を海洋投入処分するときは、その量も含めて記入すること。
- 6 「特別管理産業廃棄物の処理の委託に関する事項」の欄には、特別管理産業廃棄物の種類ごとに、全処理委託量を記入するほか、その内数として、優良認定処理業者（廃棄物の処理及び清掃に関する法律施行令第6条の14第2号に該当する者）への処理委託量、処理業者への再生利用委託量、認定熱回収施設設置者（廃棄物の処理及び清掃に関する法律第15条の3の3第1項の認定を受けた者）である処理業者への焼却処理委託量及び認定熱回収施設設置者以外の熱回収を行っている処理業者への焼却処理委託量について、前年度実績、目標及び取組を記入すること。
- 7 それぞれの欄に記入すべき事項の全てを記入することができないときは、当該欄に「別紙のとおり」と記入し、当該欄に記入すべき内容を記入した別紙を添付すること。また、特別管理産業廃棄物の種類が3以上あるときは、前年度実績及び目標の欄に「別紙のとおり」と記入し、当該欄に記入すべき内容を記入した別紙を添付すること。また、それぞれの欄に記入すべき事項がないときは、「―」を記入すること。
- 8 ※欄は記入しないこと。

様式第二号の十四(第八条の十七の三関係)

(第1面)

特別管理産業廃棄物処理計画実施状況報告書			
			年 月 日
鳥取県知事 様			
提出者 住 所 氏 名 (法人にあつては、名称及び代表者の氏名) 電話番号			
廃棄物の処理及び清掃に関する法律第12条の2第11項の規定に基づき、 年度の特別管理産業廃棄物処理計画の実施状況を報告します。			
事業場の名称			
事業場の所在地			
事業の種類			
特別管理産業廃棄物処理計画における計画期間			
特別管理産業廃棄物処理計画における目標値			
項目	目標値	項目	目標値
排 出 量	t	全 処 理 委 託 量	t
自ら再生利用を行う特別管理産業廃棄物の量	t	優良認定処理業者への処理委託量	t
自ら熱回収を行う特別管理産業廃棄物の量	t	再生利用業者への処理委託量	t
自ら中間処理により減量する特別管理産業廃棄物の量	t	認定熱回収業者への処理委託量	t
自ら埋立処分を行う特別管理産業廃棄物の量	t	認定熱回収業者以外の熱回収を行う業者への処理委託量	t
※事務処理欄			

(日本工業規格 A列4番)



(第3面)

備考

- 1 翌年度の6月30日までに提出すること。
- 2 「事業の種類」の欄には、日本標準産業分類の区分を記入すること。
- 3 「特別管理産業廃棄物処理計画における目標値」の欄には、項目ごとに、特別管理産業廃棄物処理計画に記載した目標値を記入すること。
- 4 第2面には、前年度の特別管理産業廃棄物の処理に関して、①～⑭の欄のそれぞれに、(1)から(14)に掲げる量を記入すること。
 - (1) ①欄 当該事業場において生じた特別管理産業廃棄物の量
 - (2) ②欄 (1)の量のうち、中間処理をせず直接自ら再生利用した量
 - (3) ③欄 (1)の量のうち、中間処理をせず直接自ら埋立処分した量
 - (4) ④欄 (1)の量のうち、自ら中間処理をした特別管理産業廃棄物の当該中間処理前の量
 - (5) ⑤欄 (4)の量のうち、熱回収を行った量
 - (6) ⑥欄 自ら中間処理をした後の量
 - (7) ⑦欄 (4)の量から(6)の量を差し引いた量
 - (8) ⑧欄 (6)の量のうち、自ら利用し、又は他人に売却した量
 - (9) ⑨欄 (6)の量のうち、自ら埋立処分又は海洋投入処分した量
 - (10) ⑩欄 中間処理及び最終処分を委託した量
 - (11) ⑪欄 (10)の量のうち、優良認定処理業者（廃棄物の処理及び清掃に関する法律施行令第6条の11第2号に該当する者）への処理委託量
 - (12) ⑫欄 (10)の量のうち、処理業者への再生利用委託量
 - (13) ⑬欄 (10)の量のうち、認定熱回収施設設置者（廃棄物の処理及び清掃に関する法律第15条の3の3第1項の認定を受けた者）である処理業者への焼却処理委託量
 - (14) ⑭欄 (10)の量のうち、認定熱回収施設設置者以外の熱回収を行っている処理業者への焼却処理委託量
- 5 第2面の左下の表には、項目ごとに、特別管理産業廃棄物処理計画に記載したそれぞれの実績値を記入すること。
- 6 特別管理産業廃棄物の種類が2以上あるときは、特別管理産業廃棄物の種類ごとに、第2面の例により特別管理産業廃棄物処理計画の実施状況を明らかにした書面を作成し、当該書面を添付すること。
- 7 ※欄は記入しないこと。