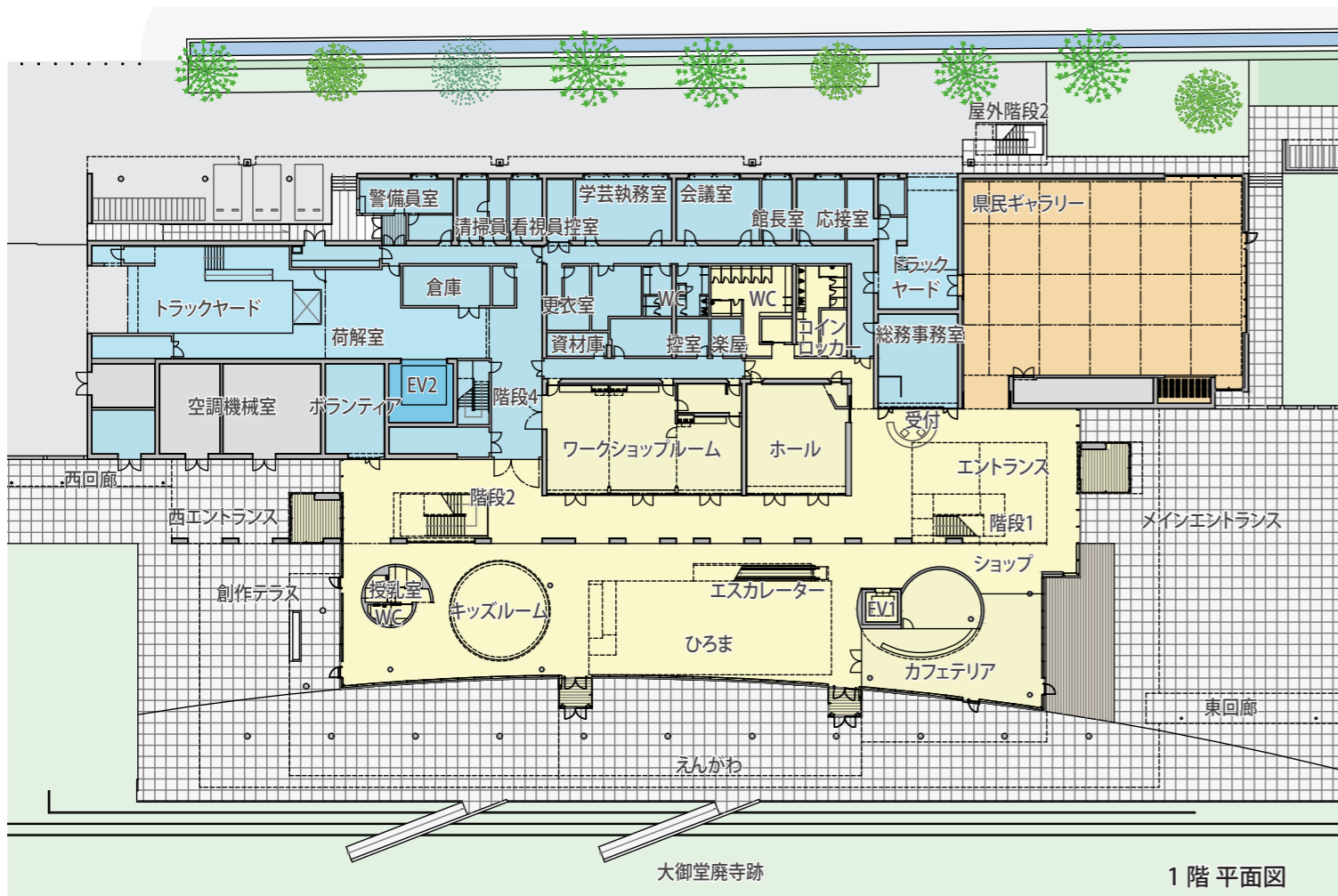


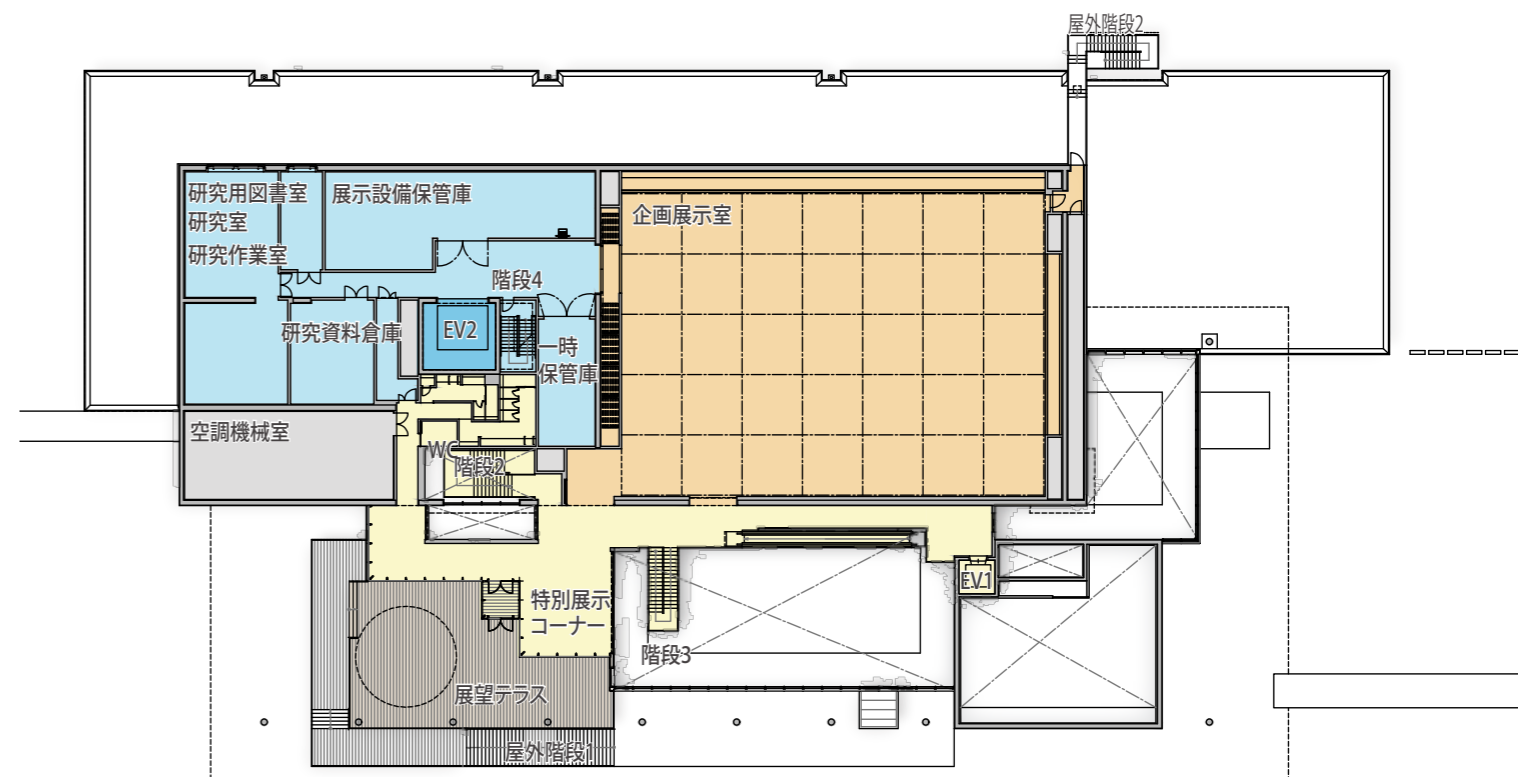
2階平面図

■ 計画概要

計画地	地名地番	鳥取県倉吉市駄経寺町2丁目3-9,12		
	敷地面積	約 17,975.50 m ²		
面積・規模	建築面積	5,154 m ²		
	延床面積	9,973 m ²		
	階数	地上3階、地下なし		
	高さ	最高高さ：21.5m		
階別面積	階	床面積	階高	主要室
	1階	3,729 m ²	5,750mm	ひろま、県民ギャラリー、ショップ、総務事務室
	2階	4,052 m ²	6,500mm	展示室、収蔵庫
	3階	2,175 m ²	6,500mm	展示室、研究室
M3階	17 m ²	-	階段室	
構造概要	基礎	杭基礎		
	主体構造	RC造 一部 SRC造、S造		



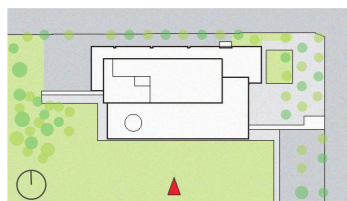
1階平面図



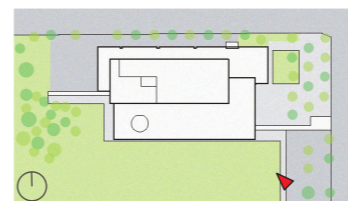
3階平面図



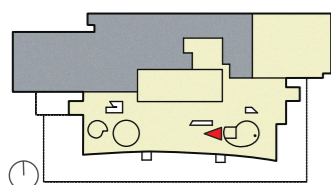
南側外観



東側外観



1階ひろま



3階展望テラス

