



とつとりの食育

第11回
表彰事例集

県内では、数多くの団体が様々な視点で食育活動に自主的に取り組んでいます。地域の特性を活かし意欲的に取り組まれている活動を表彰しましたので紹介します。



有限会社育成 育成保育園



認定こども園 米子ナーサリー・スクール

鳥取県のこれからの食育で 大切にしたい2つの基本指針

豊かな人間性を育む食育～「栽培・料理・共食」の実践～

私たちは毎日食事をして生活していますが、その食事は、生涯にわたって健全な心と身体を培い豊かな人間性を育んでいく基礎となります。

五感すべてを使う栽培、収穫、料理などの体験を通じて、自分の手で成し遂げる喜びを積み重ねることで「生きる力」の基礎を育み、食べることは命を受け継ぐことであることを実感し、「食」や「食」を支える全ての人、自然の恩恵に対する感謝の心を養うことができます。

食のみやこである鳥取県の特性を生かした食育

鳥取県は、都市部に比べて農林水産業の現場と消費者との距離が近く、食を身近に感じることができるという利点があります。

四季折々の気候風土に恵まれた県内各地で米・野菜・果物などがバランスよく生産され、水産業では境港が全国でも有数の漁業基地として知られているなど、食を学び体験する環境に恵まれています。

野菜の種はどこにある？

～子どもの“不思議”に寄り添って～

(有限会社育成 育成保育園)

活動の概要

遊びの中で生まれた食に関する子どもの“不思議”「なぜ?」「どうして?」を、子どもたち自身が様々な体験を通して自主的に解決していく活動。

白ネギやカブなどの野菜の種はどこにあるのかという疑問をきっかけに、実際に白ネギを包丁で切って種を探したり、農家の方から頂いた蕾のついた白菜やカブを育てたりと、職員や地域の人々の協力を得ながら疑問を探求している。

自然の面白さを体験し、食への関心を高めることはもとより、子どもたちの自主性を育むとともに地域の人とのつながりを深めるきっかけとなっている。



工夫したこと

大人が知識を伝えるだけではなく、子どもの疑問を一緒に解き明かすように、共に学びながら活動を進めている。子どもが想像を膨らませ、解決策を模索するなど、自ら学びを深める姿に大人も心踊らされながら、対話を通して活動に取り組んでいる。

活動の成果

活動を通して、どんな野菜も花が咲いて種ができること、そして咲く花や実る種の色や形は野菜によって違うことを、実際に触れじっくり観察することで、自ら学び取ることができた。子どもの探求心や好奇心を育てることにつながっている。子どもの興味や想像を育むそんな小さなきっかけは、日常に散りばめられているのだと私たち大人も改めて気が付くことができた。



- ・ 生命の起点となる種という着眼点がとても面白い。
- ・ 子どもの素朴な疑問から始まっており、子どもの自主性にもつながっている。
- ・ 園全体や地域の人と一緒に探求しており素晴らしい取組。

〈団体の概要〉 所在地/境港市芝町494-1 連絡先/0859-44-1958

食育指導集会

(合同会社 The Educe LLC 認定こども園 米子ナーサリー・スクール)

活動の概要

エプロンシアターやだしのうまみ体験、食べ物の匂や郷土料理など、各回テーマを定め、五感を使って楽しく食への体験を積み重ねられるよう、食育指導集会を行っている。

集会の様子や内容はおたよりを発行し、保育園と家庭が連携して子どもたちの食育を支え合い取り組んでいる。



工夫したこと

子どもたちが興味を持つような視覚媒体を用意したり、話を聞くだけでなく子どもたちが自分で考え、五感を使って参加できる内容にしたりしている。



活動の成果

集会後の給食時間は、集会の内容の話題で持ちきり。いつもより張り切って食べる子どもたちの姿が見られる。うまみ体験を行ったときには、家に帰って子どもたちが話をしたことで、家庭でもだしを取ってみそ汁を作った例もあった。園内の活動で完結するのではなく、家庭の活動にもつながっている。



- ・幅広いテーマで子どもたちが楽しみながら総合的に学べる工夫がされている。
- ・家庭への波及効果が認められる。

〈団体の概要〉 所在地／米子市新開7丁目3-27 連絡先／0859-21-9030

食を通じて健やかに「生きる力」を育むために

食のみやこととり～食育プラン～(第3次)より

鳥取県では、「『栽培・料理・共食』を実践し、食を通じて『生きる力』を育み、心身ともに充実した生活を実現すること」を県民の目指す姿とし、食育を推進していくこととしています。

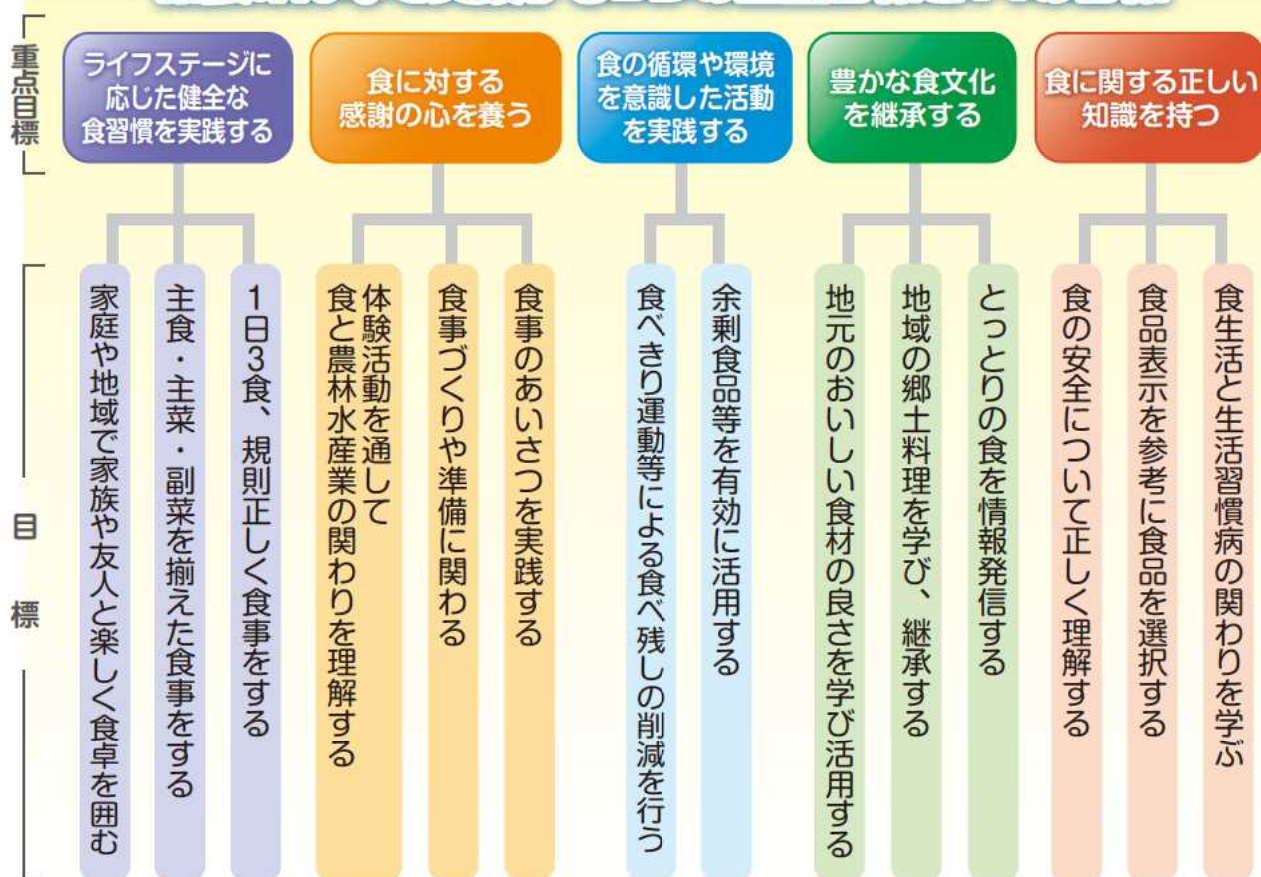
食育を総合的かつ計画的に推進するため、県の関係組織が連携・協力しながら取り組むとともに、家庭(県民)、保育所・幼稚園、学校、生産者団体、食品事業者、地域の団体、市町村等、関係機関とともに鳥取県のこれからの食育を推進していきます。

食を通じて健やかに「生きる力」を育み、心身ともに充実した生活を実現する

基本方針

- 豊かな人間性を育む食育～「栽培・料理・共食」の実践～
- 食のみやこである鳥取県の特性を活かした食育

県民みんなで実践する5つの重点目標と14の目標



鳥取県食育推進活動知事表彰について
鳥取県食育推進計画について

<https://www.pref.tottori.lg.jp/202828.htm>
<https://www.pref.tottori.lg.jp/82928.htm>