

## 令和 3 年度組織・定数改正案について

1	令和 3 年度に向けた主な組織案の概要	1
2	令和 3 年度職員定数改正案の概要	9
3	組織改正の前後における比較	11



# 1 令和3年度に向けた主な組織案の概要

## 1 新型コロナウイルス感染症に立ち向かうための全庁体制の構築

○ワクチン接種に係る一大プロジェクトを迅速に進めるとともに、まん延防止対策のさらなる推進、県民生活及び県民経済の安定確保を図るため、「新型コロナウイルス感染症対策本部事務局」を部並び組織として設置し、感染拡大防止対策をはじめ、ワクチン接種推進、クラスター対策、経済雇用・生活支援対策など、新型コロナウイルス感染症対策業務を一元化するとともに、同局に「新型コロナウイルス感染症対策総合調整課」「新型コロナウイルス感染症対策推進課」などを新設する。

## 2 保健所の機能強化

○総合事務所の福祉保健局、生活環境局、地域振興局を再編して、保健師、衛生技師等の専門人材を集約した「保健所」を総合事務所内局として設置し、感染症対策に強い組織として機動性を高める。

○地域共生社会の実現に向けて福祉と地域振興を一体的に展開する「県民福祉局」を置くほか、環境負荷の少ない持続可能な社会づくりを目指して、環境衛生と建築住宅の観点から取組を推進する「環境建築局」を設置する。

## 3 デジタル社会の実現に向けた体制の強化

○全庁を挙げてデジタル化を強力に押し進める体制を構築するため、新たにC I O（最高情報責任者）を設けるとともに、専門知識を有する外部人材をC I O補佐官やデジタル化推進員として登用する。

○その上で、総務部に「デジタル戦略監」を配置し、同監をデジタル社会の実現に向けた部局横断的な施策の総合調整を行う「鳥取県 Society5.0 推進本部事務局長」に任命するなど庁内体制を整備する。

○ICT活用教育の推進、教員のICT活用能力向上を図るため、教育委員会教育センターに「G I G Aスクール推進課」を設置する。

## 4 畜産振興局を設置し家畜防疫対策の強化と鳥取和牛の保護及びさらなる振興

○鳥インフルエンザ、豚熱等の家畜伝染病に対する防疫対策を強化するとともに、「鳥取県産和牛の保護及び振興に関する条例」の制定を契機とした取組をさらに進めるため、農林水産部に「畜産振興局」を新設するとともに、同局畜産課に「家畜衛生・防疫対策室」を設置する。

○農業生産1千億円の達成に向けて、農業の高収益化を進めるため、経営支援、農地整備、生産振興を一体で担当する「農業振興監」を農林水産部に設置する。

## 5 脱炭素社会の実現に向けた体制の強化

○2050年の温室効果ガスの排出実質ゼロの実現に向けて、再生可能エネルギー、省エネルギー、断熱改修等による建築物のゼロエネルギー化や県内企業等の再生可能エネルギーの導入促進を図るため、生活環境部に「脱炭素社会推進課」を設置する。

## 6 「鳥取県産業振興未来ビジョン」に基づく新産業創造に向けた推進体制の強化

○コロナ禍からの再生による社会・経済構造の転換に対応した「鳥取県産業振興未来ビジョン」に基づき、脱炭素・医療などの分野で新たな産業を切り開いていく県内事業者を支援するため、商工労働部に「産業未来創造課」を設置する。

## 詳細版

### 1 新型コロナウイルス感染症に立ち向かうための全庁体制の構築

○ワクチン接種に係る一大プロジェクトを迅速に進めるとともに、まん延防止対策のさらなる推進、県民生活及び県民経済の安定確保を図るため、「新型コロナウイルス感染症対策本部事務局」を部並び組織として設置し、感染拡大防止対策をはじめ、ワクチン接種推進、クラスター対策、経済雇用・生活支援対策など、新型コロナウイルス感染症対策業務を一元化するとともに、同局に「新型コロナウイルス感染症対策総合調整課」「新型コロナウイルス感染症対策推進課」「新型コロナウイルス感染症対策推進課」などを新設する。

#### 鳥取県新型コロナウイルス感染症対策本部

※感染症対策本部の設置は、新型インフルエンザ等対策特別措置法及び鳥取県危機管理対策本部条例で規定

#### 新型コロナウイルス感染症対策本部事務局

※本部事務局を所掌する部並び組織として設置

#### 〔事務局長（統轄監）〕

#### 新型コロナウイルス感染症対策総合調整課

- ・新型コロナウイルス感染症対策の総合調整
- ・改正特別措置法、県クラスター対策条例の運用
- ・新型コロナウイルス感染症に関する国・市町村との調整

#### 新しい県民生活推進室（R2.6設置）

- ・新しい生活様式、業種別ガイドラインの定着促進
- ・「安心観光・飲食エリア」の創出、地域の飲食店等利用促進県民運動の実施

#### 新型コロナウイルス感染症対策推進課

- ・新型コロナウイルス感染症の感染拡大防止対策
- ・新型コロナウイルス感染症に係る病床の確保、医療体制・検査体制の整備

#### 新型コロナウイルスワクチン接種推進チーム

- ・新型コロナウイルスワクチン接種に係る市町村との情報共有、支援の調整

<以下の組織は、兼務職員のみで構成>

#### 経済雇用・生活支援チーム

※交流人口拡大本部に「観光誘客ディレクター」を新設し、本部事務局と兼務

- ・新型コロナウイルス感染症により影響を受けた産業の雇用維持・事業継続、生活支援
- ・県内観光地・事業者を支援するため、県内外からの誘客促進、観光地の魅力発信

#### クラスター対策チーム

- ・保健所長と連携したクラスター事案への対応

#### 認証事業所・ガイドライン対策チーム

- ・「新型コロナ対策認証事業所」認証取得の促進
- ・業種別ガイドラインの策定・周知

#### 人権啓発チーム

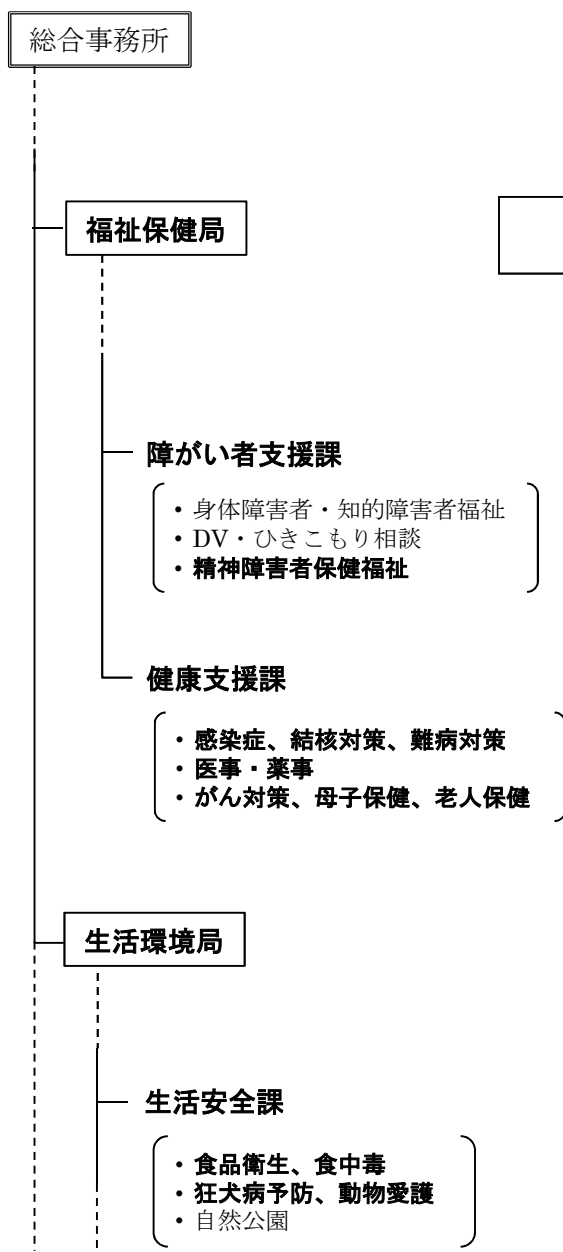
- ・新型コロナウイルス感染症に関連する不当な偏見、差別、いじめ等の防止に向けた啓発・教育
- ・偏見・差別等に係る相談対応

## 2 保健所の機能強化

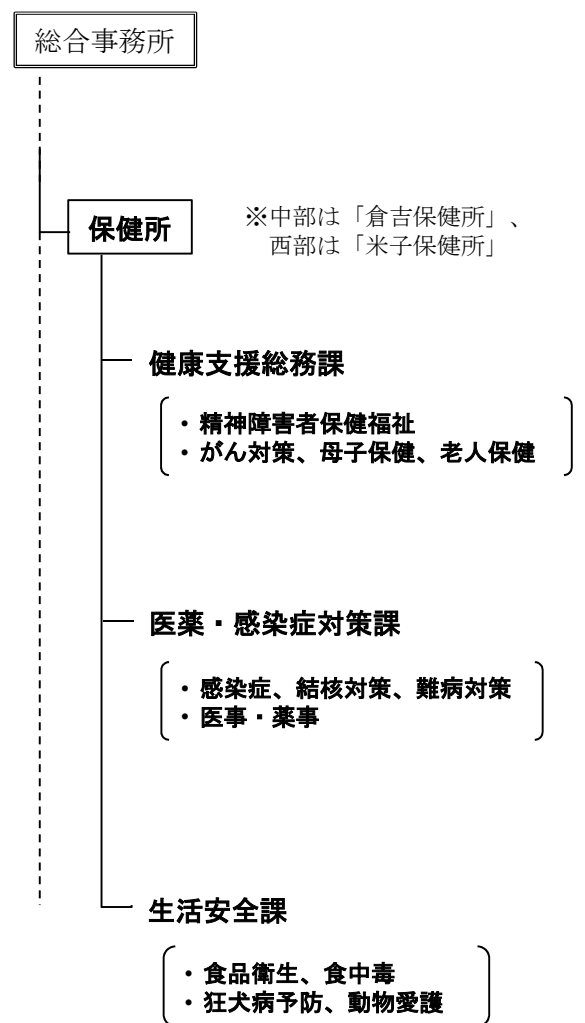
- 総合事務所の福祉保健局、生活環境局、地域振興局を再編して、保健師、衛生技師等の専門人材を集約した「保健所」を総合事務所内局として設置し、感染症対策に強い組織として機動性を高める。
- 地域共生社会の実現に向けて福祉と地域振興を一体的に展開する「県民福祉局」を置くほか、環境負荷の少ない持続可能な社会づくりを目指して、環境衛生と建築住宅の観点から取組を推進する「環境建築局」を設置する。

### 〔 保健所の再編 〕

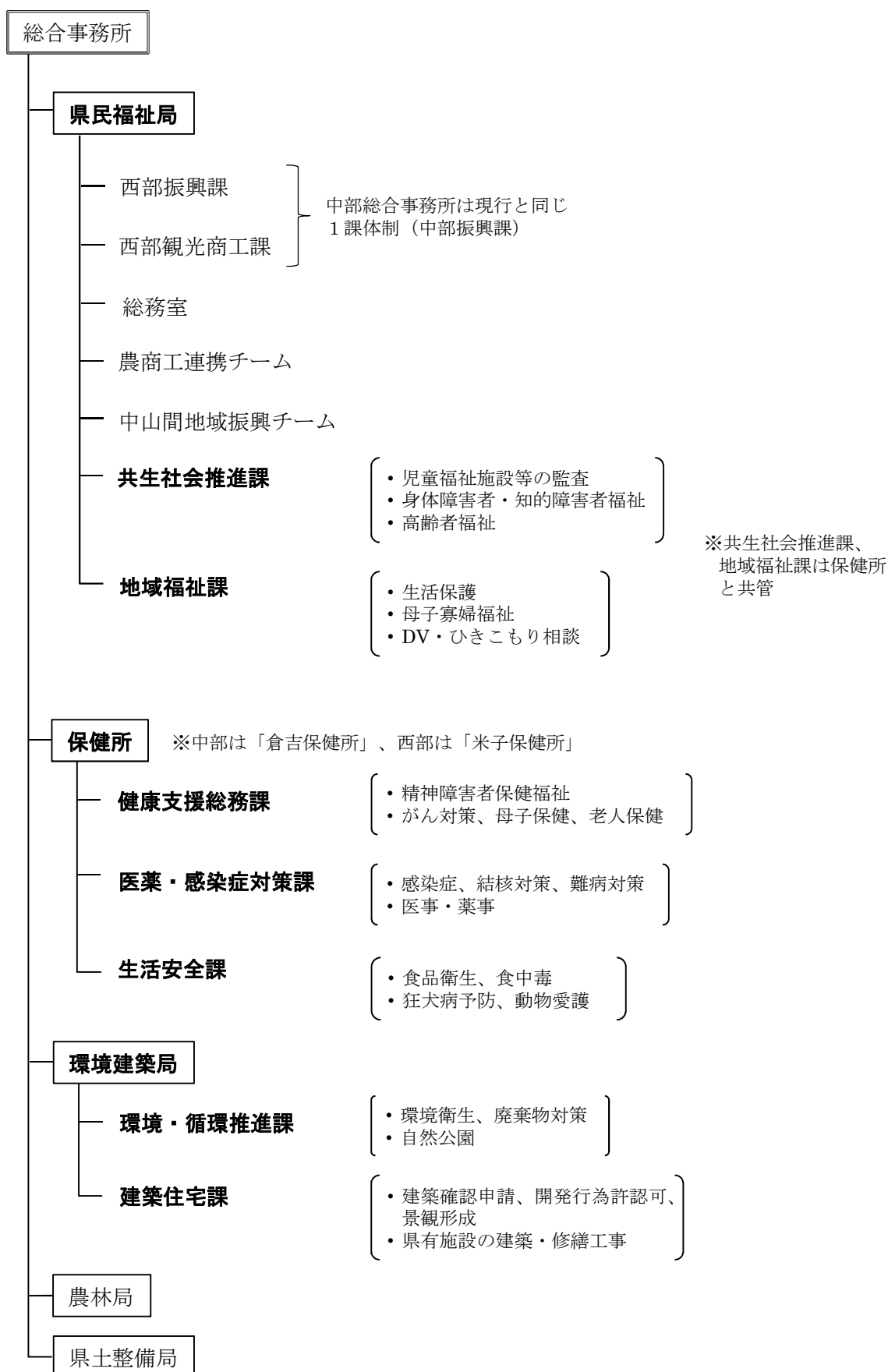
#### 【現行】



#### 【改正後】



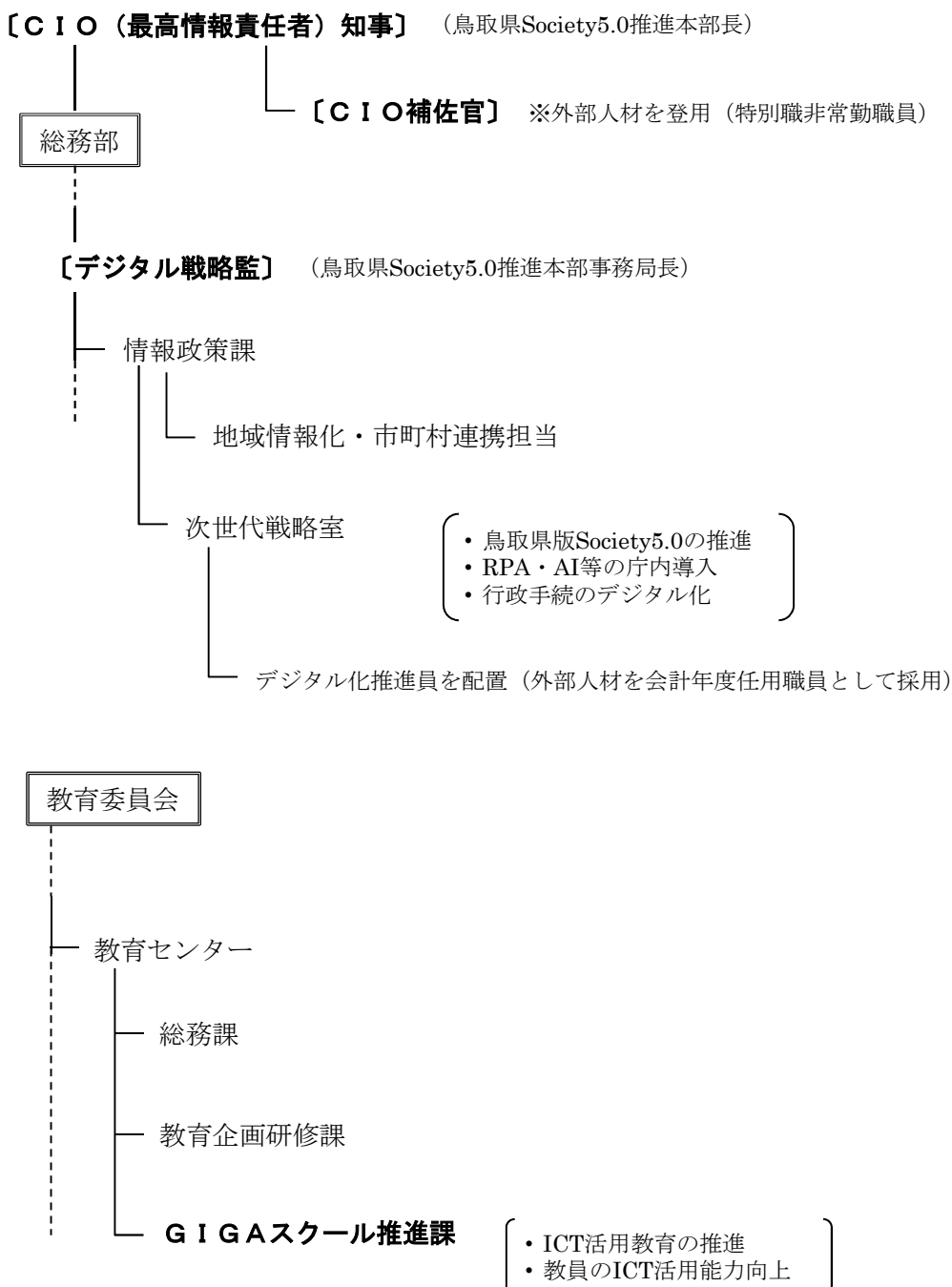
〔改正後（総合事務所全体）〕



### 3 デジタル社会の実現に向けた体制の強化

- 全庁を挙げてデジタル化を強力に推し進める体制を構築するため、新たにC I O（最高情報責任者）※を設けるとともに、専門知識を有する外部人材をC I O補佐官やデジタル化推進員として登用する。
- その上で、総務部に「デジタル戦略監」を配置し、同監をデジタル社会の実現に向けた部局横断的な施策の総合調整を行う「鳥取県Society5.0推進本部事務局長」に任命するなど庁内体制を整備する。
- ICT活用教育の推進、教員のICT活用能力向上を図るため、教育委員会教育センターに「G I G Aスクール推進課」を設置する。

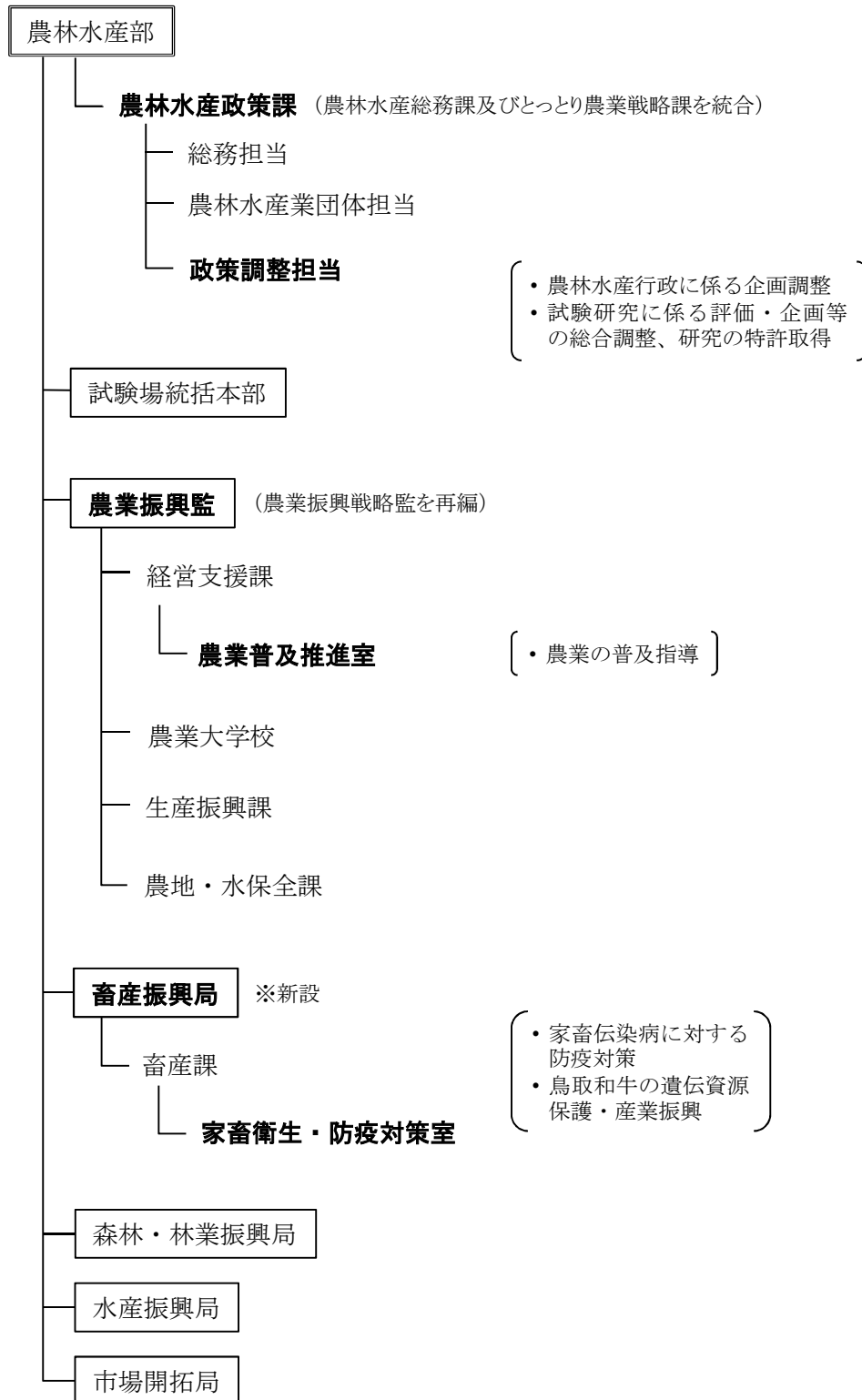
※C I O（最高情報責任者）とは、組織や部門を越えて企業グループ全体を俯瞰し、情報の観点で経営の変革を推進する主導的役割を果たす職であり、自治体への導入についても政府が推奨している。



#### 4 畜産振興局を設置し家畜防疫対策の強化と鳥取和牛の保護及びさらなる振興

○鳥インフルエンザ、豚熱等の家畜伝染病に対する防疫対策を強化するとともに、「鳥取県産和牛の保護及び振興に関する条例」の制定を契機とした取組をさらに進めるため、農林水産部に「畜産振興局」を新設するとともに、同局畜産課に「家畜衛生・防疫対策室」を設置する。

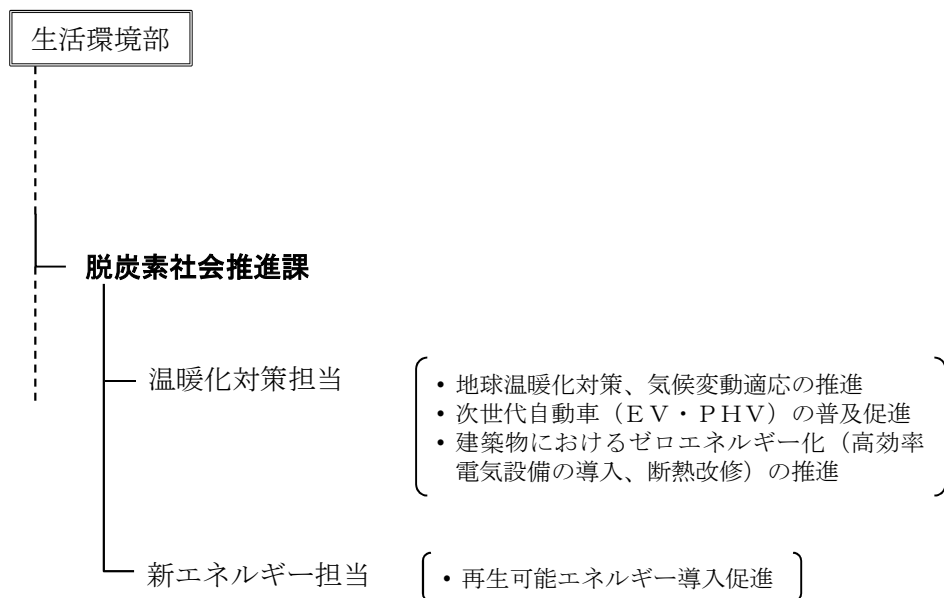
○農業生産1千億円の達成に向けて、農業の高収益化を進めるため、経営支援、農地整備、生産振興を一体で担当する「農業振興監」を農林水産部に設置する。





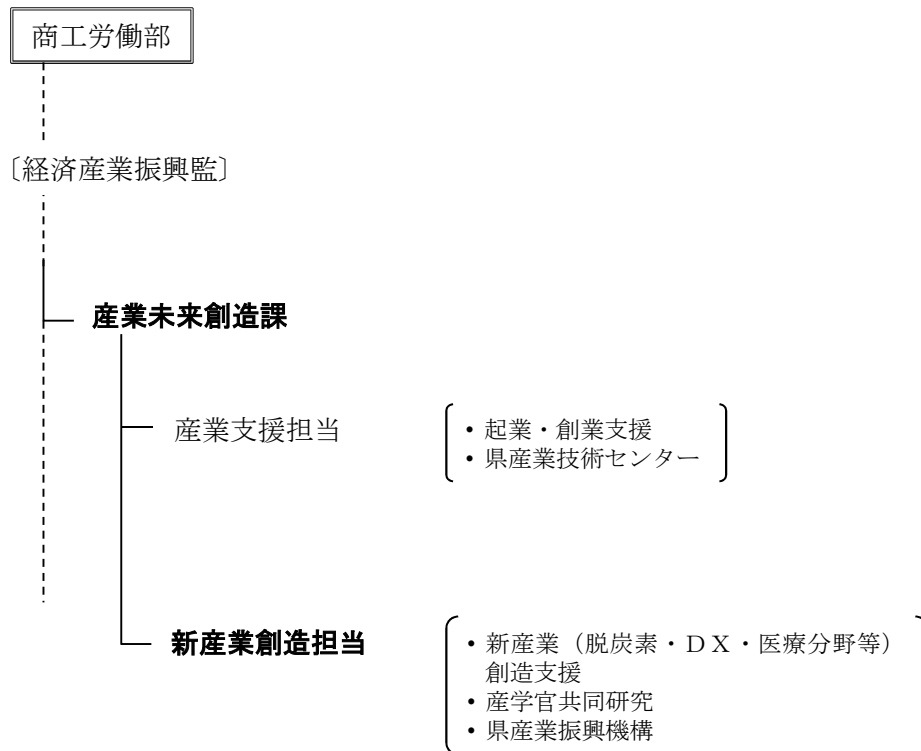
## 5 脱炭素社会の実現に向けた体制の強化

○2050年の温室効果ガスの排出実質ゼロの実現に向けて、再生可能エネルギー、省エネルギー、断熱改修等による建築物のゼロエネルギー化や県内企業等の再生可能エネルギーの導入促進を図るため、生活環境部に「脱炭素社会推進課」を設置する。



## 6 「鳥取県産業振興未来ビジョン」に基づく新産業創造に向けた推進体制の強化

○コロナ禍からの再生による社会・経済構造の転換に対応した「鳥取県産業振興未来ビジョン」に基づき、脱炭素・医療などの分野で新たな産業を切り開いていく県内事業者を支援するため、商工労働部に「産業未来創造課」を設置する。



## 2 令和3年度職員定数改正案の概要

### (1) 知事部局

区 分	予算定数		増減 ①-②	摘要（主な増減）
	令和3年度①	令和2年度②		
計	2,784	2,780	+4	
新型コロナウイルス感染症対策本部事務局	18	0	+18	新型コロナウイルス感染症対策業務対応+14/感染症・新型インフルエンザ対策室から新型コロナウイルス感染症対策業務の移管+4
令和新時代創造本部	66	66	-	
交流人口拡大本部	79	83	▲4	県外情報発信等業務のリモート対応+2/県外本部の予算・決算・庶務業務の本庁対応+1/業務体制の見直し△7(県外本部(東京・関西)の現地体制の見直し△5/海外誘客業務の平準化△1/国際交流業務の平準化△1)
危機管理局	49	49	-	
総務部	318	322	▲4	行政デジタル化推進対応+1/業務体制の見直し△4(業務適正化本格運用開始に伴う初期対応業務の減△1/県税事務所体制の見直し△3)/現業業務の見直し△1
地域づくり推進部	204	206	▲2	業務体制の見直し△2(むきばんだ史跡公園の指定管理者制度導入に伴う初期対応業務の減△1/大山開山1300年祭終了に伴う業務の平準化△1)
福祉保健部	434	438	▲4	保健所体制の強化(保健師)+2/言語発達等診断対応+1/感染症・新型インフルエンザ対策室の新型コロナウイルス感染症対策業務の移管△4/業務体制の見直し△2(皆成学園の施設改修完了に伴う体制の見直し△2)/現業業務の見直し△1
子育て・人財局	119	116	+3	児童虐待・里親養育支援対応(倉吉児相)+2/若者の県内定着のための高等教育機関との連携強化対応+1
生活環境部	251	251	-	脱炭素社会推進対応+1/現業業務の見直し△1
商工労働部	97	97	-	県産業振興未来ビジョンの策定に伴う体制強化+1/業務体制の見直し△1(国際航空貨物業務の平準化△1)
農林水産部	602	605	▲3	とっとり農業戦略課の再編△1/海外販路開拓業務の平準化△1/現業業務の見直し△1(畜産試験場△1)
県土整備部	503	503	-	公共工事等の執行体制の強化+2/現業業務の見直し△2(道路維持管理△2)
会計管理局	44	44	-	

### (2) 行政委員会等、企業局

区 分	予算定数		増減 ①-②	摘要（主な増減）
	令和3年度①	令和2年度②		
計	298	301	▲3	
教育委員会事務局	201	201	-	
企業局	38	40	▲2	業務体制の見直し△1(水力発電施設コンセッションに係る契約業務の完了△1)/現業業務の見直し△1
県議会、各種委員会等	59	60	▲1	
県議会事務局	23	23	-	-
選挙管理委員会事務局	2	2	-	-
監査委員事務局	12	13	▲1	業務体制の見直し△1(各任命権者における財務の実地検査の強化等に伴う事務監査業務の平準化△1)
人事委員会事務局	11	11	-	-
労働委員会事務局	8	8	-	-
鳥取海区漁業調整委員会事務局	3	3	-	-

(1)と(2)の計	3,082	3,081	+1	
-----------	-------	-------	----	--

<参考>

○学校の教職員の定数

区 分	予算定数		増減 ①-②	摘要（主な増減）
	令和3年度 ①	令和2年度 ②		
学校の教職員	6,048	6,051	▲3	
県立学校職員	2,029	2,027	+2	国際バカロレアコーディネーター担当職員+1/特別支援学校の学級数の増加等+1
県費負担教職員	4,019	4,024	▲5	小・中学校の学級数の減少等△5

○警察本部の定数

区 分	予算定数		増減 ①-②	摘要（主な増減）
	令和3年度 ①	令和2年度 ②		
警察本部	1,451	1,451	—	—

○病院局の定数

区 分	予算定数		増減 ①-②	摘要（主な増減）
	令和3年度 ①	令和2年度 ②		
病院局	1,329	1,329	—	—

### 3 組織改正の前後における比較

#### (1) 機関数

区分		令和3年4月	令和2年4月	増減	
知事部局	本庁	部局	13部局	12部局	1部局
		内局	19内局	18内局	1内局
		課室等	106課室等	100課室等	6課室等
		課内室	22課内室	20課内室	2課内室
	地方機関 課所数	43機関	43機関		
教育事務委員会	本庁	内局	1内局	1内局	
		課室等	14課室等	14課室等	
		課内室	3課内室	3課内室	
	地方機関 課所数	5機関	5機関		
企業局	本庁	課室等	2課室等	2課室等	
		課内室	0課内室	1課内室	△1課内室
	事務所数	2事務所	2事務所		
県議会事務局	課室等	4課室等	4課室等		
選挙管理委員会事務局	課室等	1課室等	1課室等	※1	
監査委員事務局	課室等	2課室等	2課室等		
人事委員会事務局	課室等	2課室等	2課室等		
労働委員会事務局	課室等	1課室等	1課室等		
鳥取海区漁業調整委員会事務局	課室等	1課室等	1課室等	※1	
病院局	本庁	課室等	1課室等	1課室等	
	病院数	2病院	2病院		
公安委員会	本庁	部局	6部局	6部局	※2
		課室等	30課室等	30課室等	※2
		課内室	24課内室	24課内室	
	警察署数	9警察署	9警察署		

※1 選挙管理委員会事務局及び鳥取海区漁業調整委員会は、1課室等として計上

※2 警察学校は、1部局1課として計上

[参考:増減機関 令和2年4月比]

区分			増		減	
知事部局	本庁	部局	+1	新型コロナウイルス感染症対策本部事務局		
		内局	+2	農業振興監 畜産振興局	△1	農業振興戦略監
		課室等	+10	新型コロナウイルス感染症対策総合調整課	△4	低炭素社会推進課
				新型コロナウイルス感染症対策推進課		産業振興課
				新型コロナウイルスワクチン接種推進チーム		農林水産総務課
				経済雇用・生活支援チーム		とっとり農業戦略課
				クラスター対策チーム		
				認証事業所・ガイドライン対策チーム		
				人権啓発チーム		
				脱炭素社会推進課		
産業未来創造課						
農林水産政策課						
課内室	+3	新しい県民生活推進室(R2.6設置)	△1	研究・普及推進室		
		農業普及推進室				
		家畜衛生・防疫対策室				
地方機関						
教育事務委員会	本庁	内局				
		課室等				
		課内室				
	地方機関					
企業局	本庁	課室等				
		課内室		△1	民間活力導入推進室	
	事務所					
県議会事務局		課室等				
		課内室				
選挙管理委員会事務局		課室等				
監査委員事務局		課室等				
人事委員会事務局		課室等				
労働委員会事務局		課室等				
鳥取海区漁業調整委員会		課室等				
病院局	本庁	課室等				
		課内室				
	病院数					
公安委員会	本庁	部局				
		課室等				
		課内室				
	警察署数					

(2) 部局ごとの比較

令和3年4月	令和2年4月
<p><b>新型コロナウイルス感染症対策本部事務局</b> (7課室等、1課内室)</p> <ul style="list-style-type: none"> <li>— 新型コロナウイルス感染症対策総合調整課               <ul style="list-style-type: none"> <li>└ 新しい県民生活推進室(R2.6設置)</li> </ul> </li> <li>— 新型コロナウイルス感染症対策推進課</li> <li>— 新型コロナウイルスワクチン接種推進チーム</li> <li>— 経済雇用・生活支援チーム</li> <li>— クラスタ対策チーム</li> <li>— 認証事業所・ガイドライン対策チーム</li> <li>— 人権啓発チーム</li> </ul>	<p>(新設)</p>
<p>(現行どおり)</p>	<p><b>令和新時代創造本部</b> (1内局、5課室等)</p> <ul style="list-style-type: none"> <li>— <b>政策戦略監</b> <ul style="list-style-type: none"> <li>└ 新時代・SDGs推進課</li> <li>└ 総合統括課</li> </ul> </li> <li>— 広報課</li> <li>— 女性活躍推進課</li> <li>— 統計課</li> </ul>
<p>(現行どおり)</p>	<p><b>交流人口拡大本部</b> (1内局、8課室等、1課内室)</p> <ul style="list-style-type: none"> <li>— ふるさと人口政策課               <ul style="list-style-type: none"> <li>└ 関係人口推進室</li> </ul> </li> <li>— 東京本部</li> <li>— 関西本部</li> <li>— 名古屋代表部</li> </ul> <p><b>観光交流局</b></p> <ul style="list-style-type: none"> <li>— 観光戦略課</li> <li>— 国際観光誘客課</li> <li>— 交流推進課</li> <li>— まんが王国官房</li> </ul>
<p>(現行どおり)</p>	<p><b>危機管理局</b> (4課室等)</p> <ul style="list-style-type: none"> <li>— 危機管理政策課</li> <li>— 危機対策・情報課</li> <li>— 原子力安全対策課</li> <li>— 原子力環境センター (生活環境部と共管) ※生活環境部で計上</li> <li>— 消防防災課</li> </ul>

令和3年4月	令和2年4月
(現行どおり)	<p><b>総務部</b> (3内局、14課室等、2課内室)</p> <ul style="list-style-type: none"> <li>— 総務課</li> <li>— 財政課</li> <li>— 政策法務課</li> <li>— 税務課</li> <li>— 営繕課</li> <li>— 行政監察・法人指導課</li> <li>— 情報政策課 <ul style="list-style-type: none"> <li>└ 次世代戦略室</li> </ul> </li> <li>— 淀江産業廃棄物処理施設計画審査室 (県土整備部と共管)※県土整備部で計上</li> </ul> <p><b>行財政改革局</b></p> <ul style="list-style-type: none"> <li>— 人事企画課 <ul style="list-style-type: none"> <li>└ 給与室</li> </ul> </li> <li>— 職員支援課</li> <li>— 資産活用推進課</li> <li>— 職員人材開発センター</li> </ul> <p><b>人権局</b></p> <ul style="list-style-type: none"> <li>— 人権・同和対策課</li> </ul> <p><b>総合事務センター</b></p> <ul style="list-style-type: none"> <li>— 庶務集中課</li> <li>— 物品契約課</li> </ul>
(現行どおり)	<p><b>地域づくり推進部</b> (4内局、10課室等、2課内室)</p> <ul style="list-style-type: none"> <li>— 市町村課</li> <li>— 県民参画協働課 <ul style="list-style-type: none"> <li>└ 共生社会プロジェクト推進室</li> </ul> </li> <li>— 文化政策課</li> </ul> <p><b>スポーツ振興局</b></p> <ul style="list-style-type: none"> <li>— スポーツ課</li> <li>— 関西ワールドマスターズゲームズ推進課</li> </ul> <p><b>中山間・地域交通局</b></p> <ul style="list-style-type: none"> <li>— 中山間地域政策課</li> <li>— 地域交通政策課</li> </ul> <p><b>中山間振興統括本部</b> ※1内局1課として計上</p> <p><b>文化財局</b></p> <ul style="list-style-type: none"> <li>— 文化財課</li> <li>— とっとり弥生の王国推進課 <ul style="list-style-type: none"> <li>└ 青谷上寺地遺跡整備室</li> </ul> </li> </ul>



令和3年4月	令和2年4月
(現行どおり)	<p><b>福祉保健部</b> (2内局、8課室等、5課内室)</p> <p><b>ささえあい福祉局</b></p> <ul style="list-style-type: none"> <li>— 福祉保健課 <ul style="list-style-type: none"> <li>└ 暮らし応援対策室</li> </ul> </li> <li>— 福祉監査指導課</li> <li>— 障がい福祉課 <ul style="list-style-type: none"> <li>└ 社会参加推進室</li> </ul> </li> <li>— 子ども発達支援課(子育て・人財局と共管)</li> <li>— 長寿社会課</li> </ul> <p><b>健康医療局</b></p> <ul style="list-style-type: none"> <li>— 健康政策課 <ul style="list-style-type: none"> <li>└ がん・生活習慣病対策室</li> <li>└ 感染症・新型インフルエンザ対策室</li> </ul> </li> <li>— 医療政策課 <ul style="list-style-type: none"> <li>└ 医療人材確保室</li> </ul> </li> <li>— 医療・保険課</li> </ul>
(現行どおり)	<p><b>子育て・人財局</b> (3課室等)</p> <ul style="list-style-type: none"> <li>— 子育て王国課</li> <li>— 家庭支援課</li> <li>— 総合教育推進課</li> <li>— 子ども発達支援課(福祉保健部と共管) ※福祉保健部で計上</li> </ul>
<p><b>生活環境部</b> (1内局、11課室等、2課内室)</p> <ul style="list-style-type: none"> <li>— 環境立県推進課 <ul style="list-style-type: none"> <li>└ 星空環境推進室</li> </ul> </li> <li>— <b>脱炭素社会推進課</b></li> <li>— 衛生環境研究所</li> <li>— 原子力環境センター(危機管理局と共管)</li> <li>— 循環型社会推進課</li> <li>— 緑豊かな自然課</li> <li>— 山陰海岸ジオパーク海と大地の自然館</li> </ul> <p><b>暮らしの安心局</b></p> <ul style="list-style-type: none"> <li>— 暮らしの安心推進課</li> <li>— 消費生活センター</li> <li>— 住まいまちづくり課 <ul style="list-style-type: none"> <li>└ 景観・建築指導室</li> </ul> </li> <li>— 水環境保全課</li> </ul>	<p><b>生活環境部</b> (1内局、11課室等、2課内室)</p> <ul style="list-style-type: none"> <li>— 環境立県推進課 <ul style="list-style-type: none"> <li>└ 星空環境推進室</li> </ul> </li> <li>— <b>低炭素社会推進課</b></li> <li>— 衛生環境研究所</li> <li>— 原子力環境センター(危機管理局と共管)</li> <li>— 循環型社会推進課</li> <li>— 緑豊かな自然課</li> <li>— 山陰海岸ジオパーク海と大地の自然館</li> </ul> <p><b>暮らしの安心局</b></p> <ul style="list-style-type: none"> <li>— 暮らしの安心推進課</li> <li>— 消費生活センター</li> <li>— 住まいまちづくり課 <ul style="list-style-type: none"> <li>└ 景観・建築指導室</li> </ul> </li> <li>— 水環境保全課</li> </ul>

令和3年4月	令和2年4月
<p><b>商工労働部</b> (1内局、12課室等、1課内室)</p> <ul style="list-style-type: none"> <li>商工政策課</li> <li>立地戦略課</li> <li><b>産業未来創造課</b></li> <li>企業支援課</li> <li>通商物流課</li> </ul> <p><b>雇用人材局</b></p> <ul style="list-style-type: none"> <li>雇用政策課 <ul style="list-style-type: none"> <li>障がい者・外国人就労支援室</li> </ul> </li> <li>とっとり働き方改革支援センター</li> <li>産業人材課</li> <li>鳥取県立鳥取ハローワーク</li> <li>鳥取県立倉吉ハローワーク</li> <li>鳥取県立米子ハローワーク</li> <li>鳥取県立境港ハローワーク</li> </ul> <p><b>市場開拓局</b> (農林水産部と共管) ※農林水産部で計上</p>	<p><b>商工労働部</b> (1内局、12課室等、1課内室)</p> <ul style="list-style-type: none"> <li>商工政策課</li> <li>立地戦略課</li> <li><b>産業振興課</b></li> <li>企業支援課</li> <li>通商物流課</li> </ul> <p><b>雇用人材局</b></p> <ul style="list-style-type: none"> <li>雇用政策課 <ul style="list-style-type: none"> <li>障がい者・外国人就労支援室</li> </ul> </li> <li>とっとり働き方改革支援センター</li> <li>産業人材課</li> <li>鳥取県立鳥取ハローワーク</li> <li>鳥取県立倉吉ハローワーク</li> <li>鳥取県立米子ハローワーク</li> <li>鳥取県立境港ハローワーク</li> </ul> <p><b>市場開拓局</b> (農林水産部と共管) ※農林水産部で計上</p>
<p><b>農林水産部</b> (6内局、13課室等、4課内室)</p> <ul style="list-style-type: none"> <li>農林水産政策課</li> </ul> <p><b>試験場統括本部</b> ※1内局1課として計上</p> <p><b>農業振興監</b></p> <ul style="list-style-type: none"> <li>経営支援課 <ul style="list-style-type: none"> <li>農業普及推進室</li> </ul> </li> <li>農業大学校</li> <li>生産振興課</li> <li>農地・水保全課 <ul style="list-style-type: none"> <li>農村整備室</li> </ul> </li> </ul> <p><b>畜産振興局</b></p> <ul style="list-style-type: none"> <li>畜産課 <ul style="list-style-type: none"> <li>家畜衛生・防疫対策室</li> </ul> </li> </ul> <p><b>森林・林業振興局</b></p> <ul style="list-style-type: none"> <li>林政企画課</li> <li>県産材・林産振興課</li> <li>森林づくり推進課</li> </ul> <p><b>水産振興局</b></p> <ul style="list-style-type: none"> <li>水産課 <ul style="list-style-type: none"> <li>水産振興室</li> </ul> </li> </ul> <p><b>市場開拓局</b> (商工労働部と共管)</p> <ul style="list-style-type: none"> <li>販路拡大・輸出促進課</li> <li>食のみやこ推進課</li> </ul>	<p><b>農林水産部</b> (5内局、14課室等、3課内室)</p> <ul style="list-style-type: none"> <li>農林水産総務課</li> <li>農業大学校</li> <li>経営支援課 <ul style="list-style-type: none"> <li>農地・水保全課 <ul style="list-style-type: none"> <li>農村整備室</li> </ul> </li> </ul> </li> </ul> <p><b>農業振興戦略監</b></p> <ul style="list-style-type: none"> <li>とっとり農業戦略課 <ul style="list-style-type: none"> <li>研究・普及推進室</li> </ul> </li> <li>生産振興課</li> <li>畜産課</li> </ul> <p><b>試験場統括本部</b> ※1内局1課として計上</p> <p><b>森林・林業振興局</b></p> <ul style="list-style-type: none"> <li>林政企画課</li> <li>県産材・林産振興課</li> <li>森林づくり推進課</li> </ul> <p><b>水産振興局</b></p> <ul style="list-style-type: none"> <li>水産課 <ul style="list-style-type: none"> <li>水産振興室</li> </ul> </li> </ul> <p><b>市場開拓局</b> (商工労働部と共管)</p> <ul style="list-style-type: none"> <li>販路拡大・輸出促進課</li> <li>食のみやこ推進課</li> </ul>

令和3年4月	令和2年4月
(現行どおり)	<p><b>県土整備部</b> (8課室等、4課内室)</p> <ul style="list-style-type: none"> <li>— 県土総務課 <ul style="list-style-type: none"> <li>— 建設業・入札制度室</li> <li>— 用地室</li> </ul> </li> <li>— 技術企画課 <ul style="list-style-type: none"> <li>— 都市計画室</li> </ul> </li> <li>— 道路企画課 <ul style="list-style-type: none"> <li>— 高速道路推進室</li> </ul> </li> <li>— 道路建設課</li> <li>— 河川課</li> <li>— 治山砂防課</li> <li>— 空港港湾課</li> <li>— 淀江産業廃棄物処理施設計画審査室 (総務部と共管)</li> </ul>
(現行どおり)	<p><b>会計管理局</b> (3課室等)</p> <ul style="list-style-type: none"> <li>— 会計指導課</li> <li>— 統括審査課</li> <li>— 工事検査課</li> </ul>
(現行どおり)	<p><b>教育委員会事務局</b> (1内局、14課室等、3課内室)</p> <ul style="list-style-type: none"> <li>— 教育総務課</li> <li>— 教育環境課</li> <li>— 教育人材開発課</li> <li>— 教育センター</li> <li>— 小中学校課 <ul style="list-style-type: none"> <li>— 学びの改革推進室</li> </ul> </li> <li>— 特別支援教育課</li> <li>— 高等学校課 <ul style="list-style-type: none"> <li>— 高校教育企画室</li> </ul> </li> <li>— いじめ・不登校総合対策センター</li> <li>— 社会教育課</li> <li>— 図書館</li> <li>— 人権教育課 <ul style="list-style-type: none"> <li>— 育英奨学室</li> </ul> </li> </ul> <p><b>美術館整備局</b></p> <ul style="list-style-type: none"> <li>— 美術館整備課</li> </ul> <p>— 博物館</p> <p>— 体育保健課</p>

令和3年4月	令和2年4月
<p><b>企業局</b> (2課室等、<b>0課内室</b>、2事務所)</p> <ul style="list-style-type: none"> <li>— 経営企画課</li> <li>— 工務課</li> <li>— 東部事務所</li> <li>— 西部事務所</li> </ul>	<p><b>企業局</b> (2課室等、<b>1課内室</b>、2事務所)</p> <ul style="list-style-type: none"> <li>— 経営企画課 <ul style="list-style-type: none"> <li>— <b>民間活力導入推進室</b></li> </ul> </li> <li>— 工務課</li> <li>— 東部事務所</li> <li>— 西部事務所</li> </ul>
(現行どおり)	<p><b>県議会事務局</b> (4課室等)</p> <ul style="list-style-type: none"> <li>— 総務課</li> <li>— 調査課</li> <li>— 議事・法務政策課</li> <li>— 図書室</li> </ul>
(現行どおり)	<p><b>選挙管理委員会事務局</b> (1課室等) ※1課として計上</p>
(現行どおり)	<p><b>監査委員事務局</b> (2課室等)</p> <ul style="list-style-type: none"> <li>— 監査第一課</li> <li>— 監査第二課</li> </ul>
(現行どおり)	<p><b>人事委員会事務局</b> (2課室等)</p> <ul style="list-style-type: none"> <li>— 任用課</li> <li>— 給与課</li> </ul>
(現行どおり)	<p><b>労働委員会事務局</b> (1課室等)</p> <ul style="list-style-type: none"> <li>— 審査調整課</li> </ul>
(現行どおり)	<p><b>鳥取海区漁業調整委員会事務局</b> (1課室等) ※1課として計上</p>
(現行どおり)	<p><b>病院局</b> (1課室等、2病院)</p> <ul style="list-style-type: none"> <li>— 総務課</li> <li>— 中央病院</li> <li>— 厚生病院</li> </ul>



令和3年4月	令和2年4月
<p>(公安委員会のつづき)</p> <p>(現行どおり)</p>	<p>(公安委員会のつづき)</p> <p><b>刑事部</b></p> <ul style="list-style-type: none"> <li>— 刑事企画課 <ul style="list-style-type: none"> <li>— 取調べ指導室</li> <li>— 捜査支援室</li> </ul> </li> <li>— 捜査第一課 <ul style="list-style-type: none"> <li>— 機動捜査隊</li> <li>— 検視官室</li> </ul> </li> <li>— 捜査第二課</li> <li>— 組織犯罪対策課 <ul style="list-style-type: none"> <li>— 組織犯罪特別捜査隊</li> </ul> </li> <li>— 鑑識課</li> <li>— 科学捜査研究所</li> </ul> <p><b>交通部</b></p> <ul style="list-style-type: none"> <li>— 交通企画課 <ul style="list-style-type: none"> <li>— 交通事故抑止対策室</li> </ul> </li> <li>— 交通指導課 <ul style="list-style-type: none"> <li>— 交通反則通告センター</li> </ul> </li> <li>— 交通規制課</li> <li>— 運転免許課 <ul style="list-style-type: none"> <li>— 自動車運転免許試験場</li> </ul> </li> <li>— 交通機動隊</li> <li>— 高速道路交通警察隊</li> </ul> <p><b>警備部</b></p> <ul style="list-style-type: none"> <li>— 警備第一課</li> <li>— 警備第二課</li> <li>— 外事課</li> <li>— 機動隊</li> </ul> <p><b>警察学校</b></p> <p>※1部局1課として計上</p> <p><b>警察署</b></p> <ul style="list-style-type: none"> <li>— 鳥取警察署</li> <li>— 郡家警察署</li> <li>— 智頭警察署</li> <li>— 浜村警察署</li> <li>— 倉吉警察署</li> <li>— 琴浦大山警察署</li> <li>— 米子警察署</li> <li>— 境港警察署</li> <li>— 黒坂警察署</li> </ul>

令和3年4月	令和2年4月
<p>【参考 総合事務所】</p> <p><b>中部総合事務所</b></p> <ul style="list-style-type: none"> <li>— 県民福祉局</li> <li>— 倉吉保健所</li> <li>— 環境建築局</li> <li>— 農林局</li> <li>— 県土整備局</li> </ul> <p><b>西部総合事務所</b></p> <ul style="list-style-type: none"> <li>— 県民福祉局</li> <li>— 米子保健所</li> <li>— 環境建築局</li> <li>— 農林局</li> <li>— 米子県土整備局</li> </ul> <p><b>日野振興センター</b></p> <ul style="list-style-type: none"> <li>— 日野振興局</li> <li>— 日野県土整備局</li> </ul>	<p>【参考 総合事務所】</p> <p><b>中部総合事務所</b></p> <ul style="list-style-type: none"> <li>— 地域振興局</li> <li>— 福祉保健局</li> <li>— 生活環境局</li> <li>— 農林局</li> <li>— 県土整備局</li> </ul> <p><b>西部総合事務所</b></p> <ul style="list-style-type: none"> <li>— 地域振興局</li> <li>— 福祉保健局</li> <li>— 生活環境局</li> <li>— 農林局</li> <li>— 米子県土整備局</li> </ul> <p><b>日野振興センター</b></p> <ul style="list-style-type: none"> <li>— 日野振興局</li> <li>— 日野県土整備局</li> </ul>