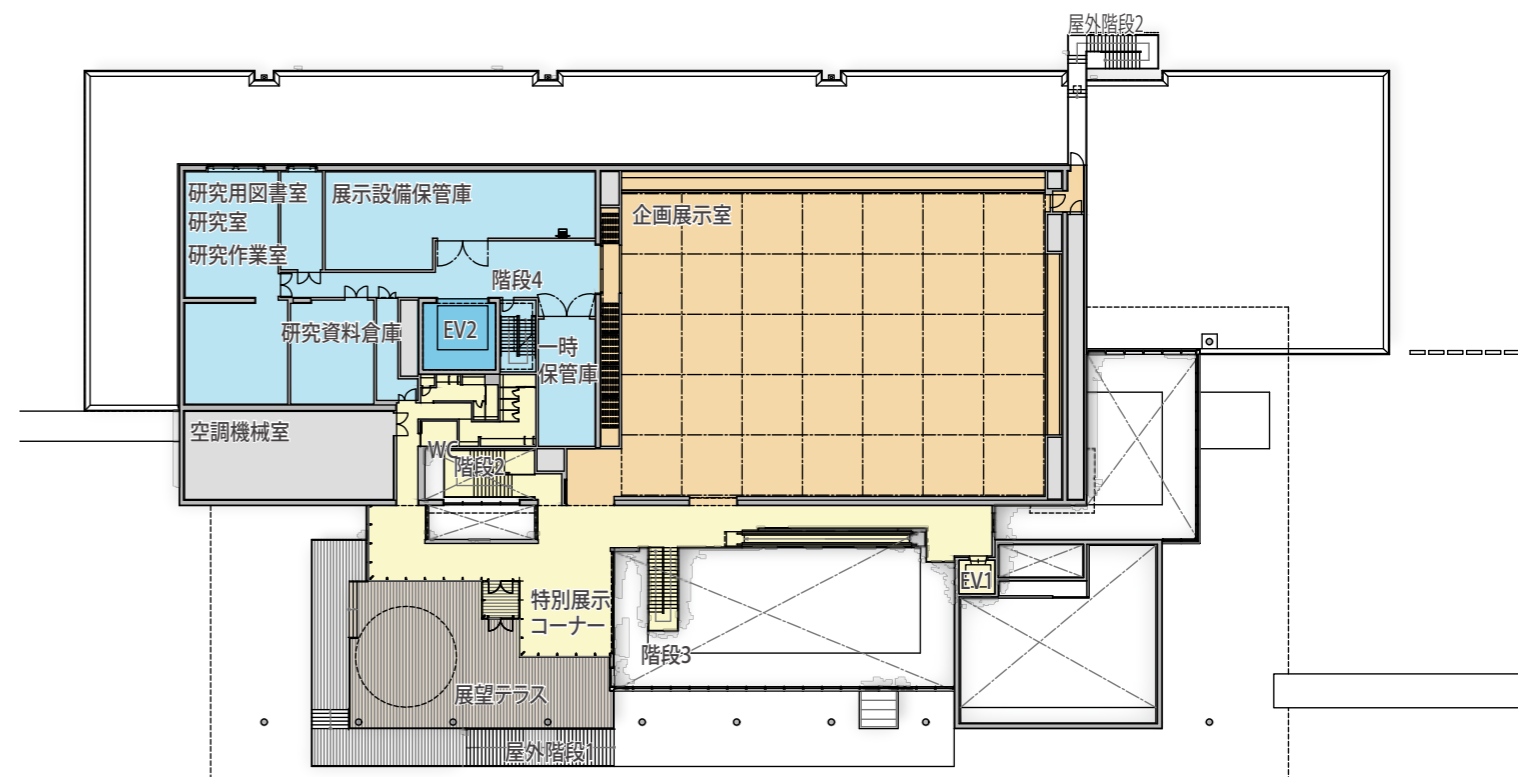
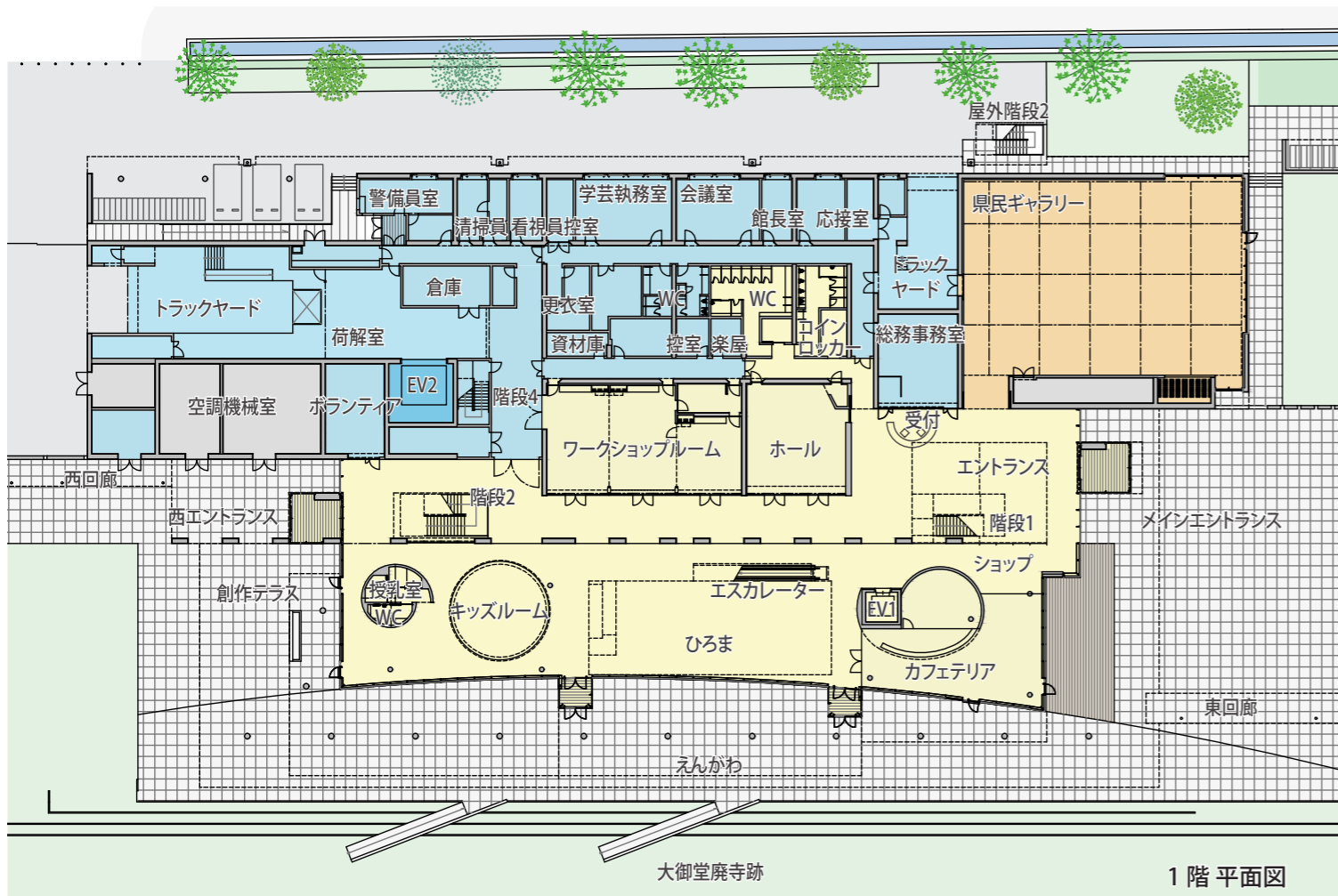


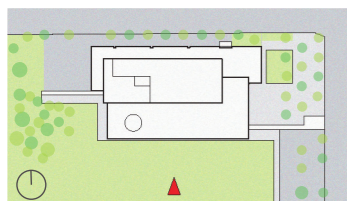
■ 計画概要

計画地	地名地番	鳥取県倉吉市駄経寺町 2 丁目 3-9,12		
	敷地面積	約 17,975.50 m <sup>2</sup>		
面積・規模	建築面積	5,154 m <sup>2</sup>		
	延床面積	9,973 m <sup>2</sup>		
	階数	地上 3 階、地下なし		
	高さ	最高高さ：21.5m		
階別面積	階	床面積	階高	主要室
	1 階	3,729 m <sup>2</sup>	5,750mm	ひろま、県民ギャラリー、ショップ、総務事務室
	2 階	4,052 m <sup>2</sup>	6,500mm	展示室、収蔵庫
	3 階	2,175 m <sup>2</sup>	6,500mm	展示室、研究室
M3 階	17 m <sup>2</sup>	-	-	階段室
構造概要	基礎	杭基礎		
	主体構造	RC 造 一部 SRC 造、S 造		

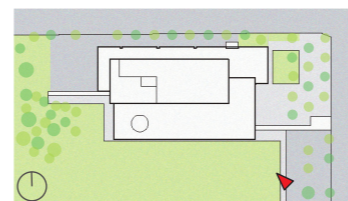




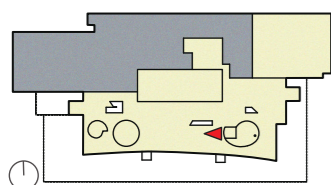
南側外観



東側外観



1階ひろま



3階展望テラス

