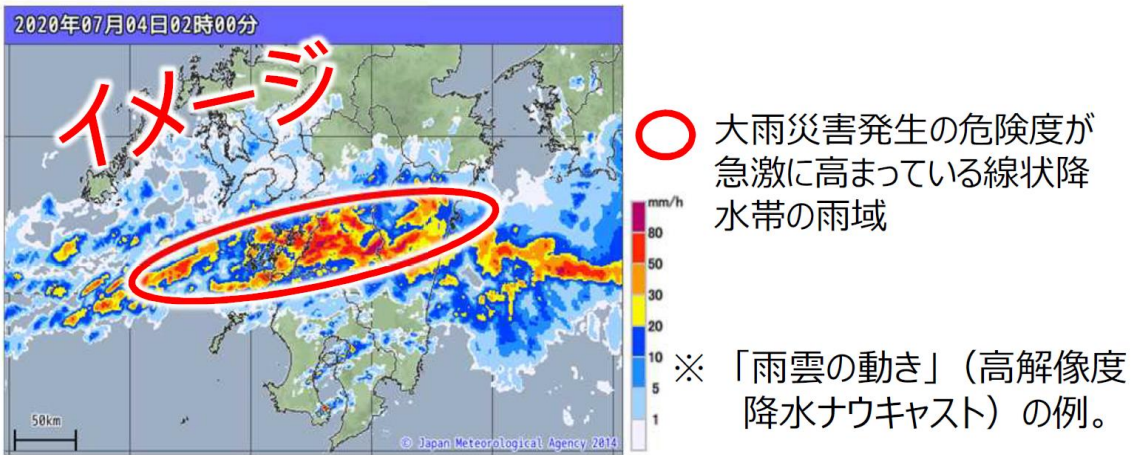


# 線状降水帯への対応

## 線状降水帯に関する情報のイメージ(6月開始見込)



**(例文) 顕著な大雨に関する鳥取県気象情報**  
○○地方では、線状降水帯による非常に激しい雨が同じ場所で降り続いています。命に危険が及ぶ土砂災害や洪水による災害発生の危険度が急激に高まっています。

(領域面積500km<sup>2</sup>以上、3時間累積雨量100mm以上など)

【参考】・本県では、従来から「土砂災害警戒情報」、「記録的短時間大雨情報」が発表された場合は、警戒体制を強化し、災害発生のおそれのある市町村へのリエゾン(情報連絡員)の派遣等を行ってきた。

## 本県の対応

### 警戒本部体制に直ちに移行

- 関係課室において即時に職員配備
  - 市町村にリエゾンを派遣
  - 被害情報の定時収集 など
- 
- 「あんしんトリピーメール」、「あんしんトリピーなび」で自動発信(システム改修を検討)