

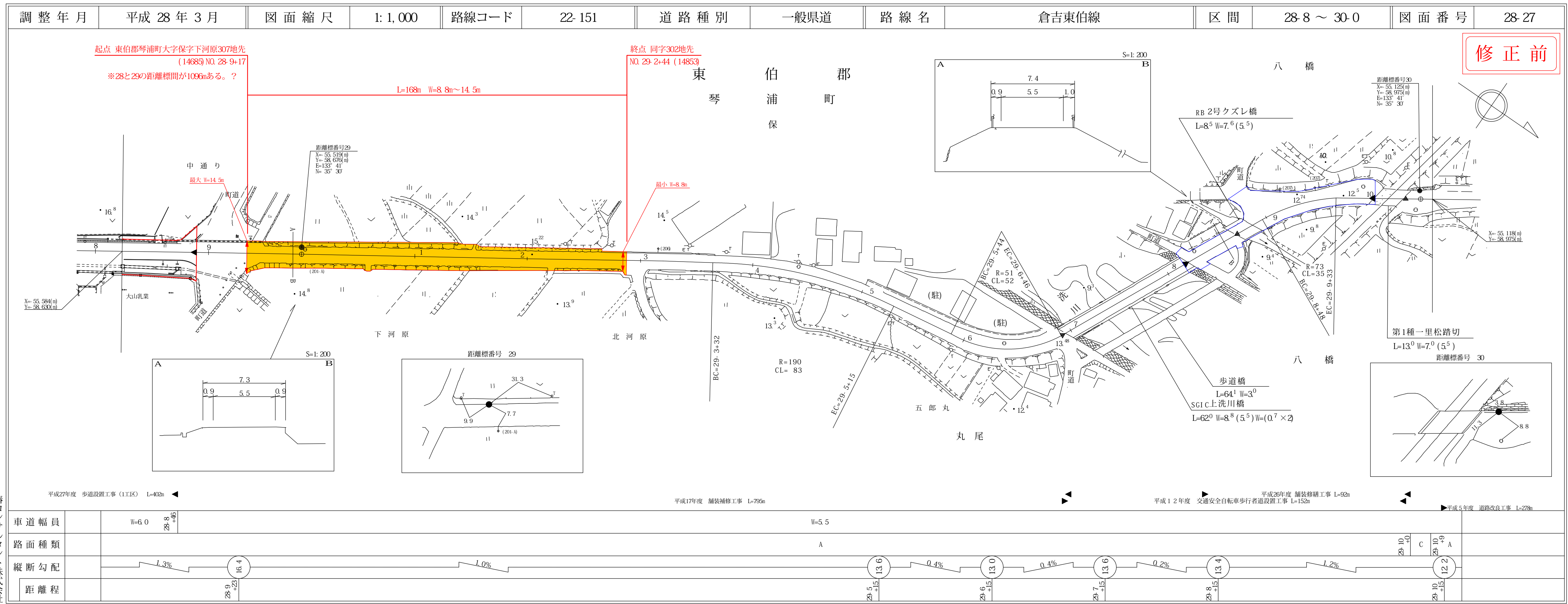
道路台帳付図

鳥取県

路線コード
22-151
路線名
一般県道 倉吉東伯線

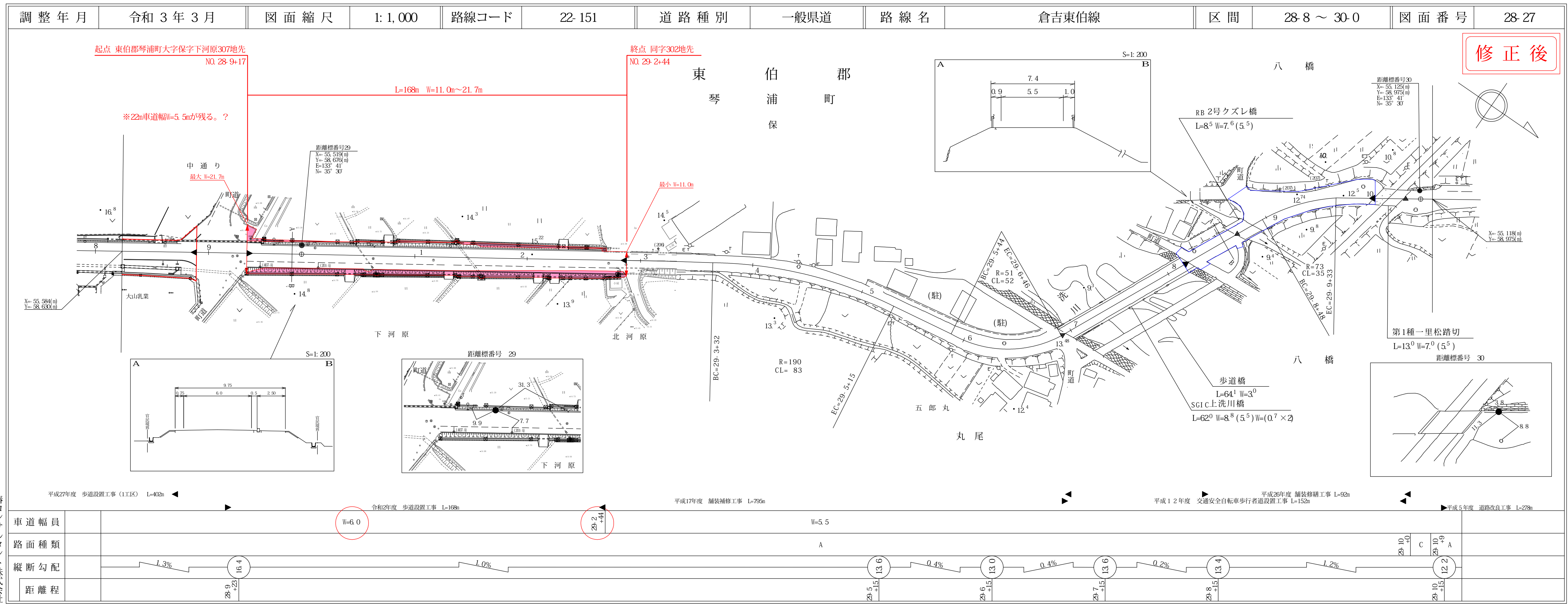
⑧

変更位置
東伯郡琴浦町保
変更理由
歩道設置工事



道路台帳付図

鳥取県



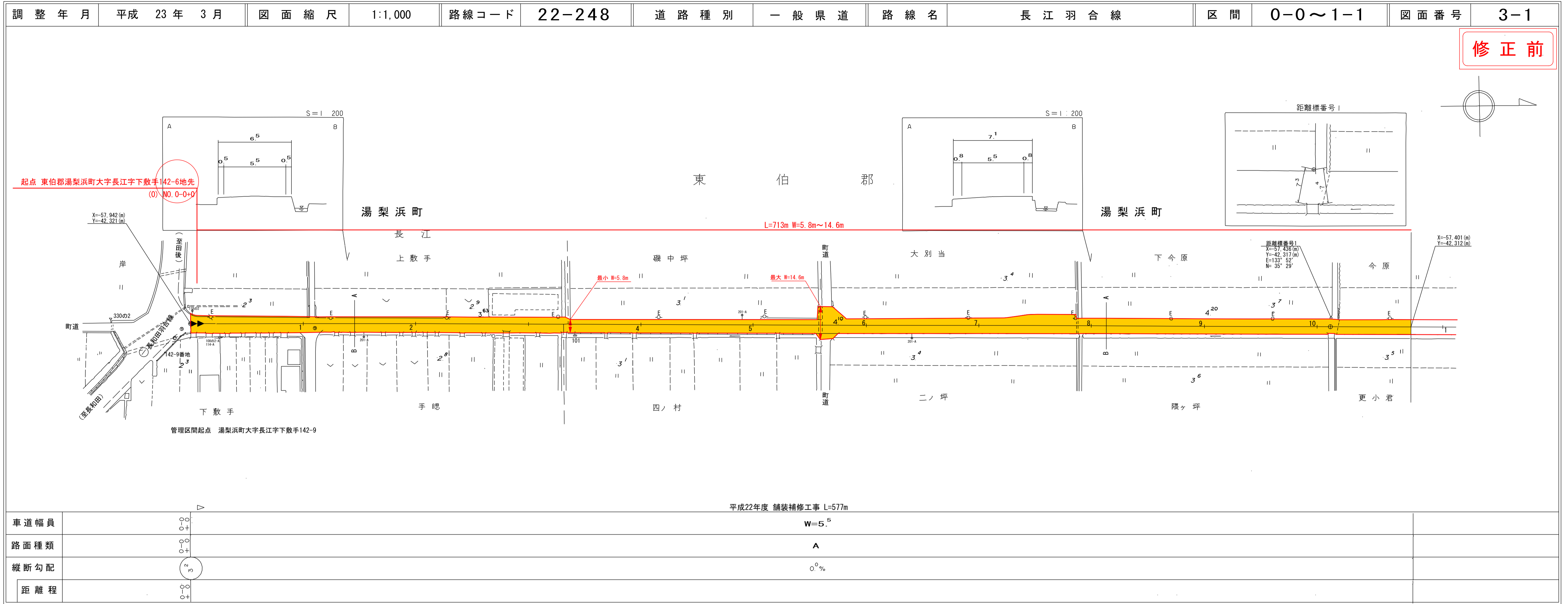
道路台帳平面図

鳥取県

路線コード
22-248
路線名
一般県道 長江羽合線

12 1/2

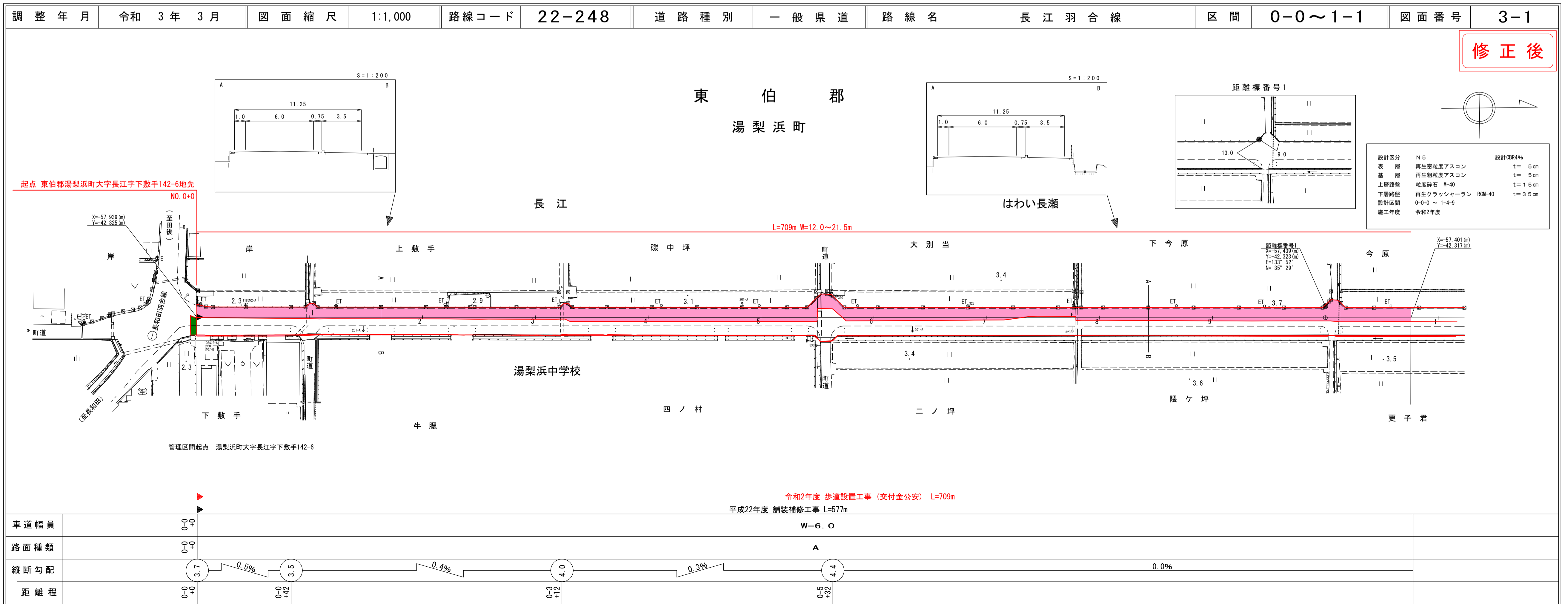
変更位置
東伯郡湯梨浜町大字長江
変更理由
歩道設置工事(交付金公安)



中部技術コンサルタント株式会社

道路台帳付図

鳥取県



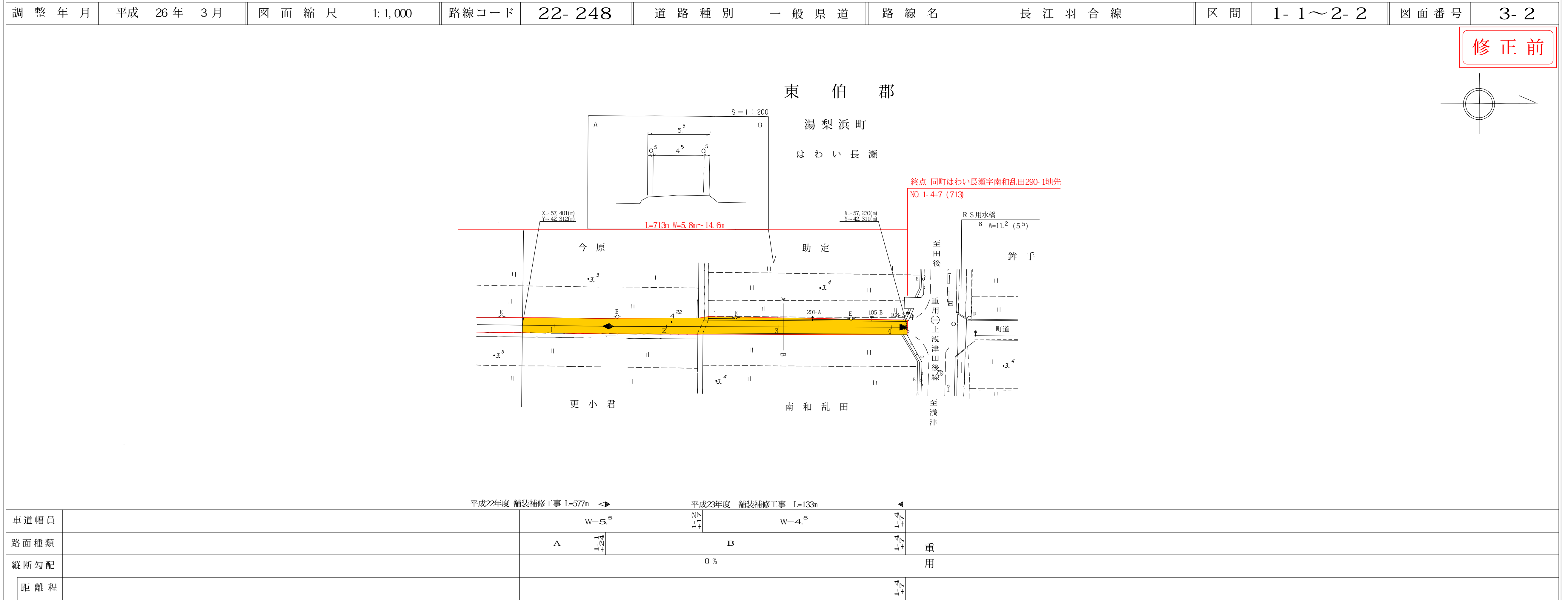
中部技術コンサルタント株式会社
株式会社アールスペース

この地図は、建設省国土院の承諾を得て、測量官の測量表及び図面を使用して作成したものである。 (鳥取県) 05-中技

道路台帳平面図

鳥取県

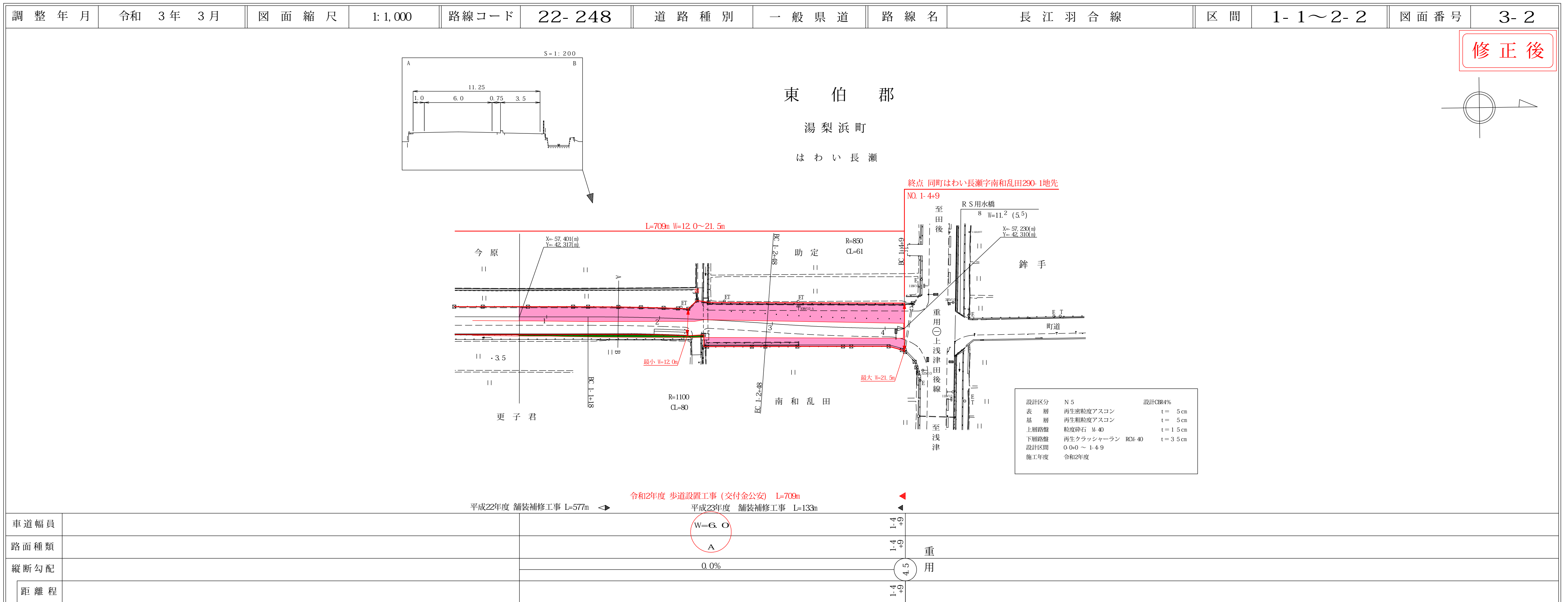
路線コード
22-248
路線名
一般県道 長江羽合線
⑫ 2/2
変更位置
東伯郡湯梨浜町大字長江
変更理由
歩道設置工事(交付金公安)



株式会社シーアイシー
株式会社 ミット

道路台帳付図

鳥取県



株式会社シーアイシー
株式会社 株式会社スベツ大

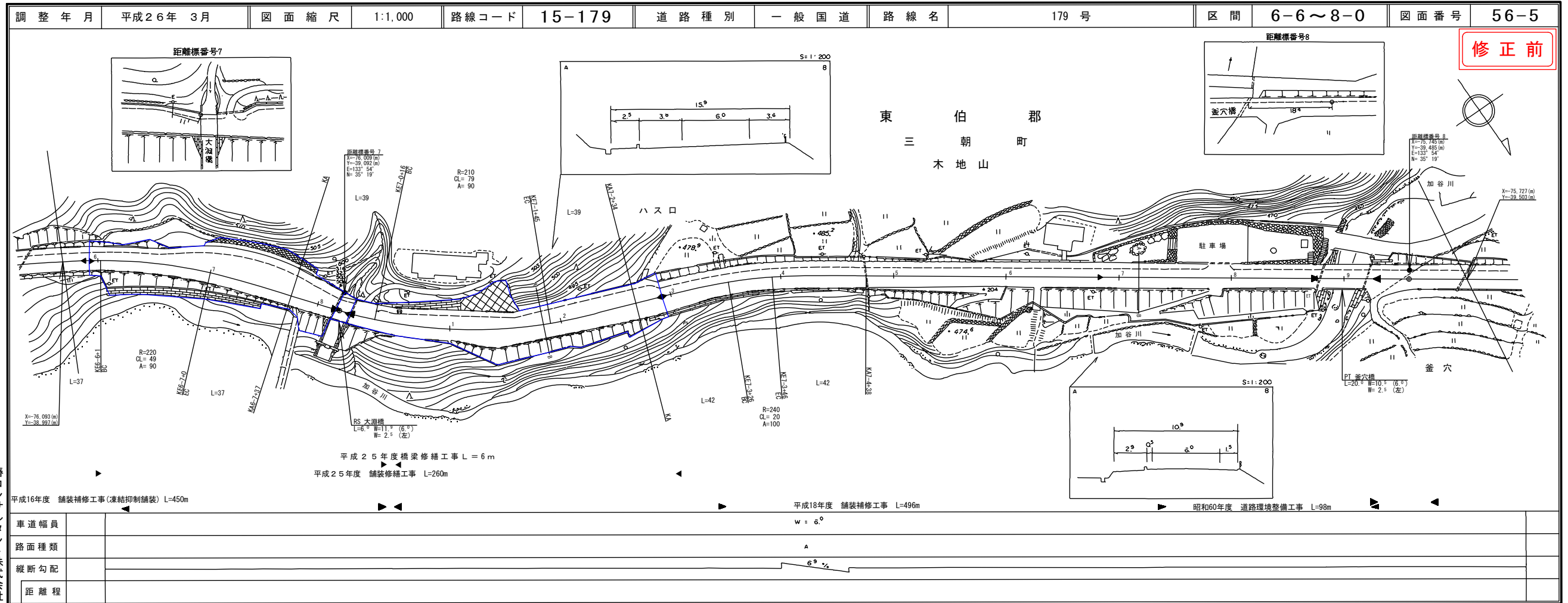
道 路 台 帳 平 面 図

鳥 取 県

路線コード
15-179
路線名
一般国道 179号

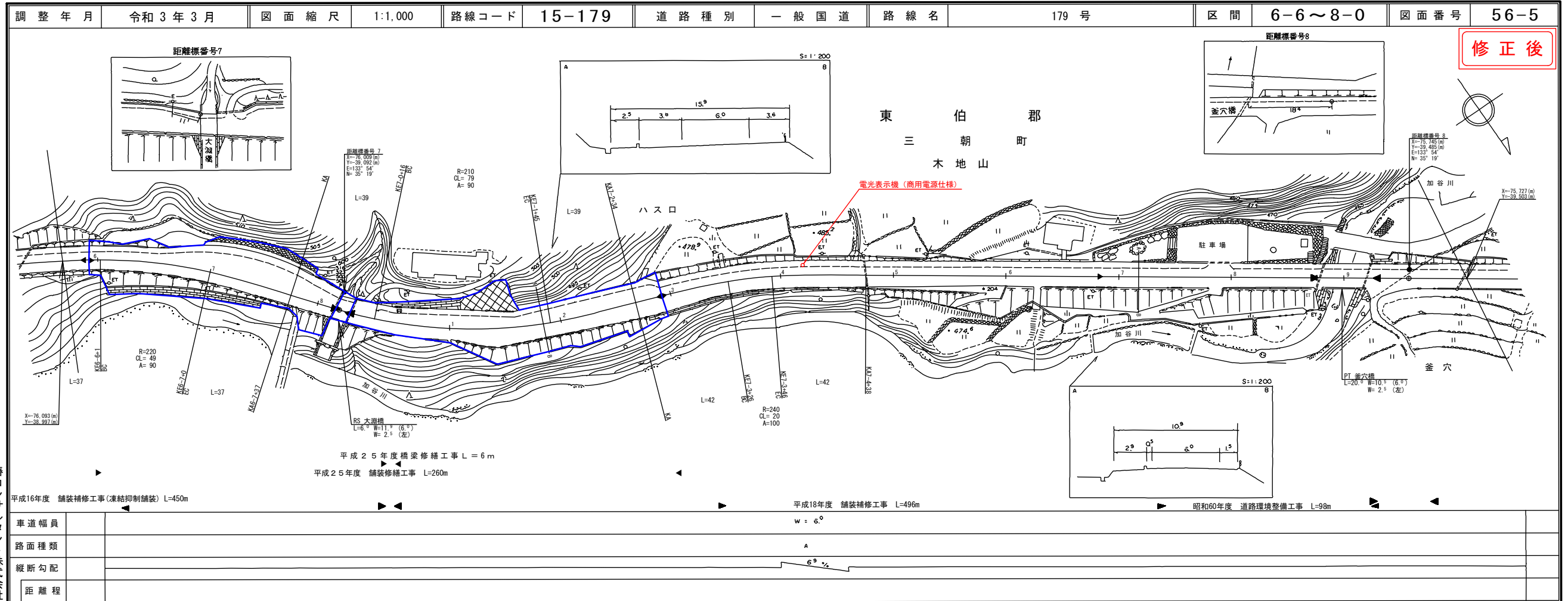
① 1/3

変更位置
東伯郡三朝町大字木地山
変更理由
雪寒対策工事(交付金)
(ゼロ県債)



道 路 台 帳 付 図

鳥 取 県



槽コンサルタント株式会社

槽コンサルタント株式会社

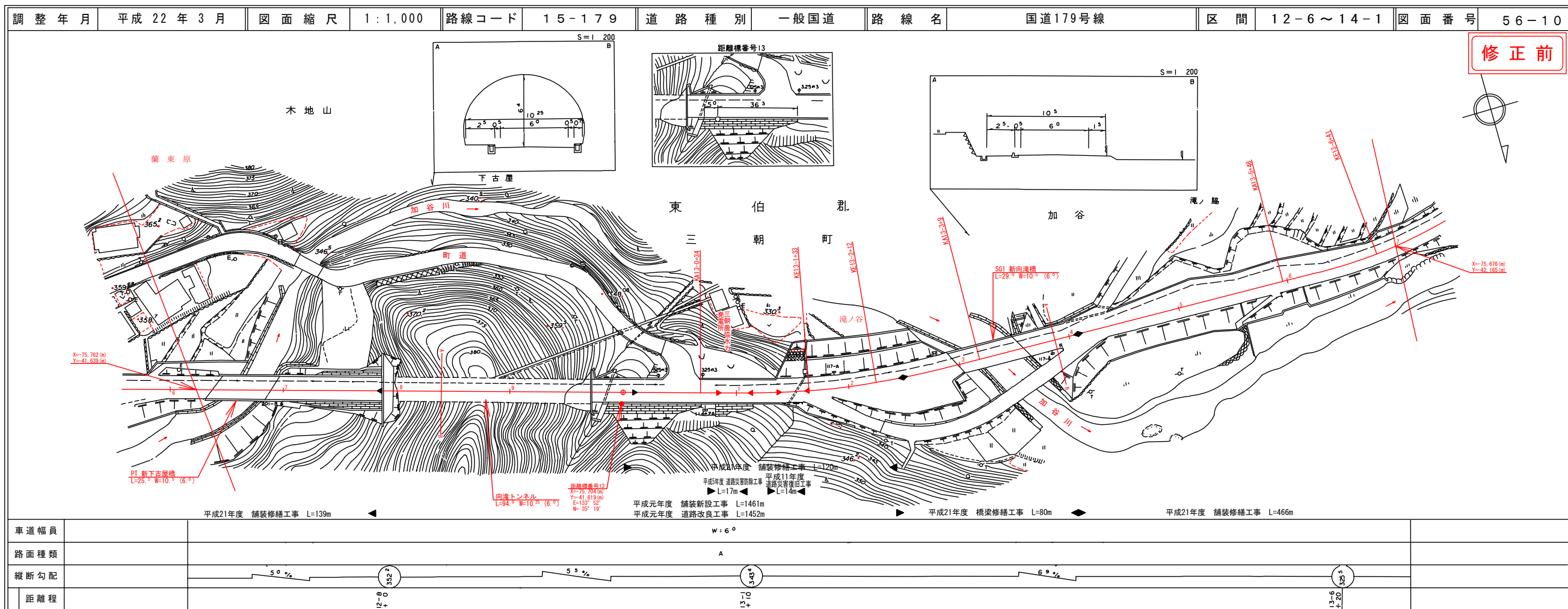
道路台帳平面図

鳥取県

路線コード
15-179
路線名
一般国道 179号

① 2/3

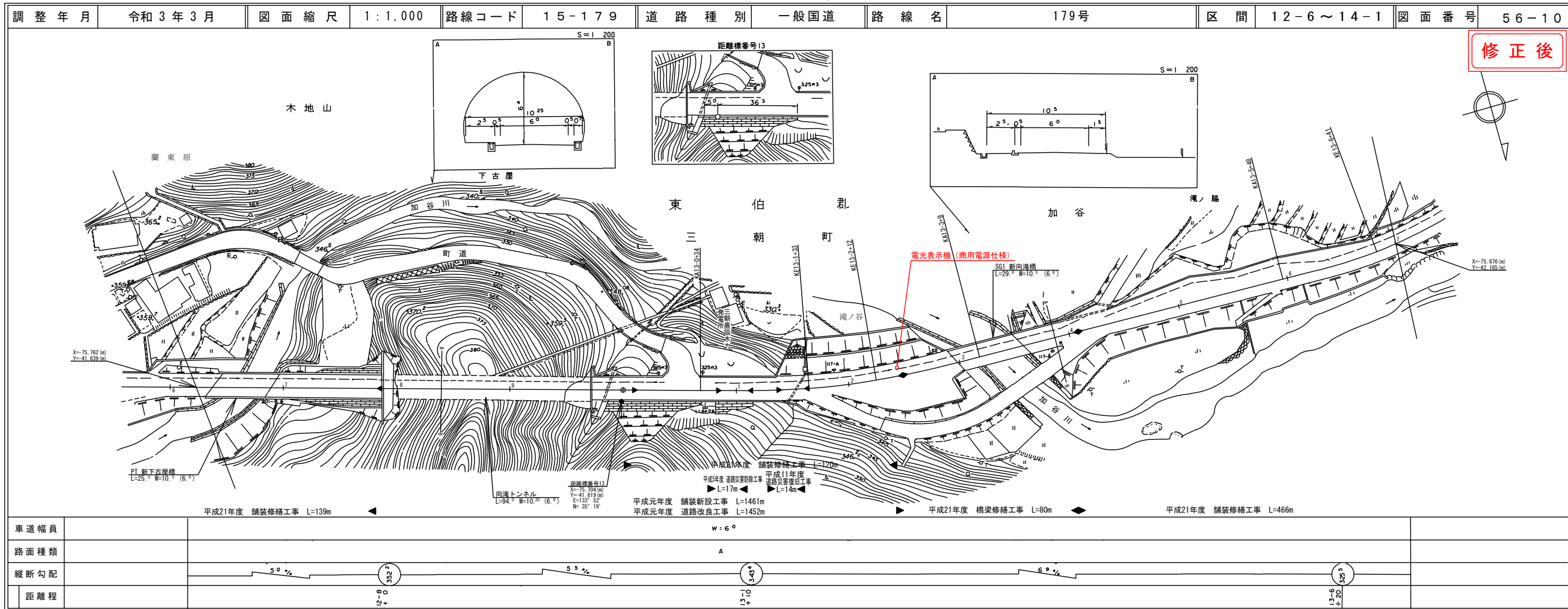
変更位置
東伯郡三朝町大字加谷
変更理由
雪寒対策工事(交付金)
(ゼロ県債)



橋コンサルタント株式会社

道路台帳付図

鳥取県



株式会社アトスペース

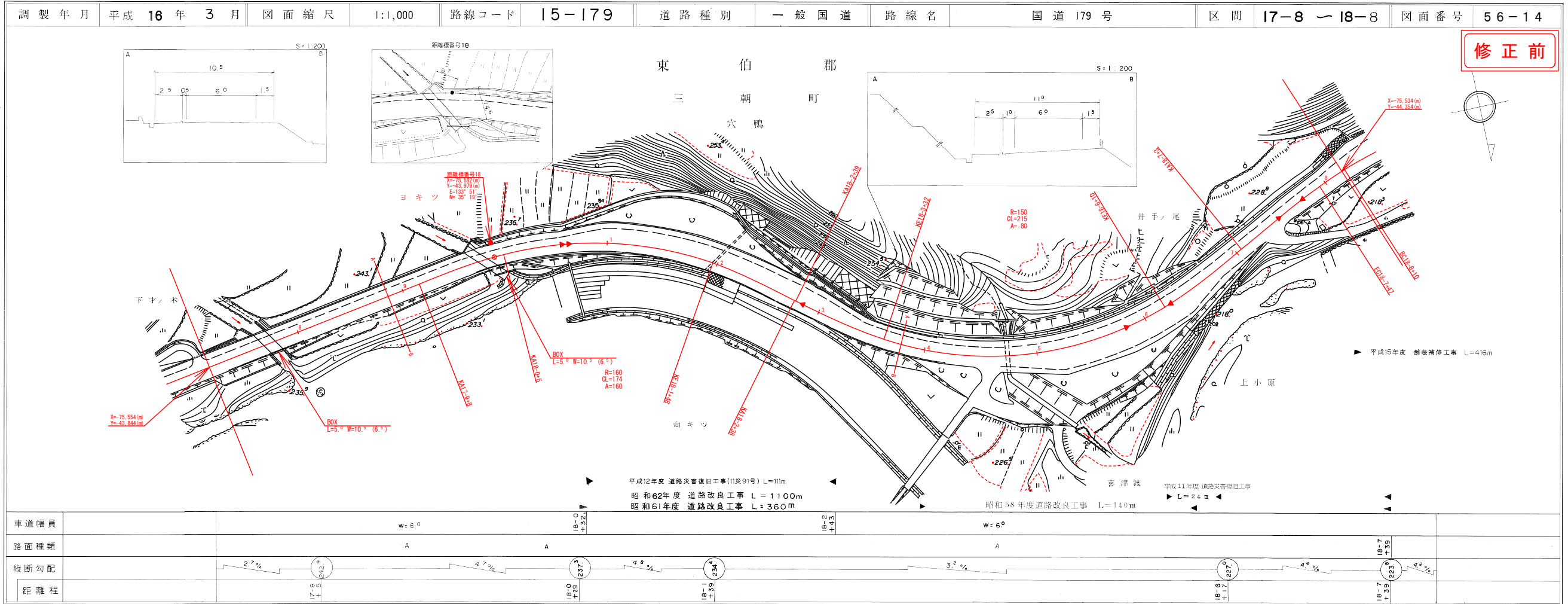
道路台帳平面図

鳥取県

路線コード
15-179
路線名
一般国道 179号

① 3/3

変更位置
東伯郡三朝町大字穴鴨
変更理由
雪寒対策工事(交付金)
(ゼロ県債)

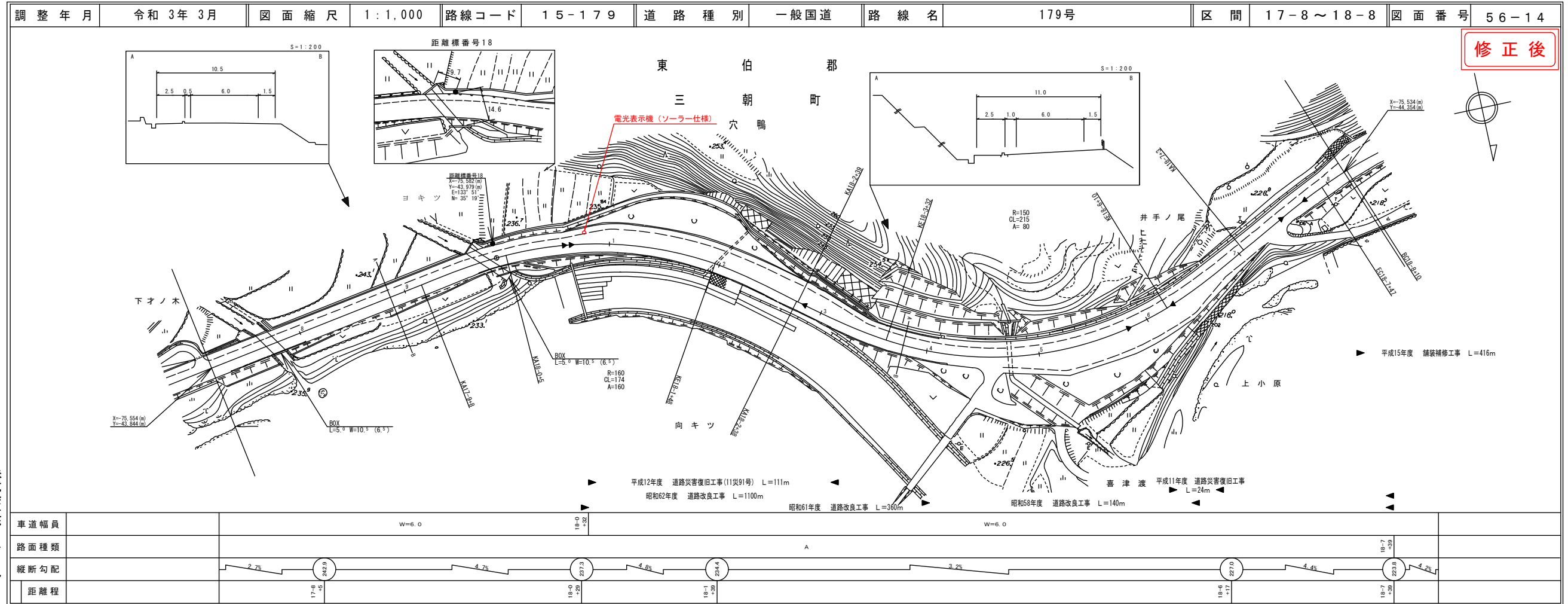


修正前

株式会社ジーアイシー

道路台帳付図

鳥取県



修正後

株式会社ジーアイシー
株式会社アトスペース

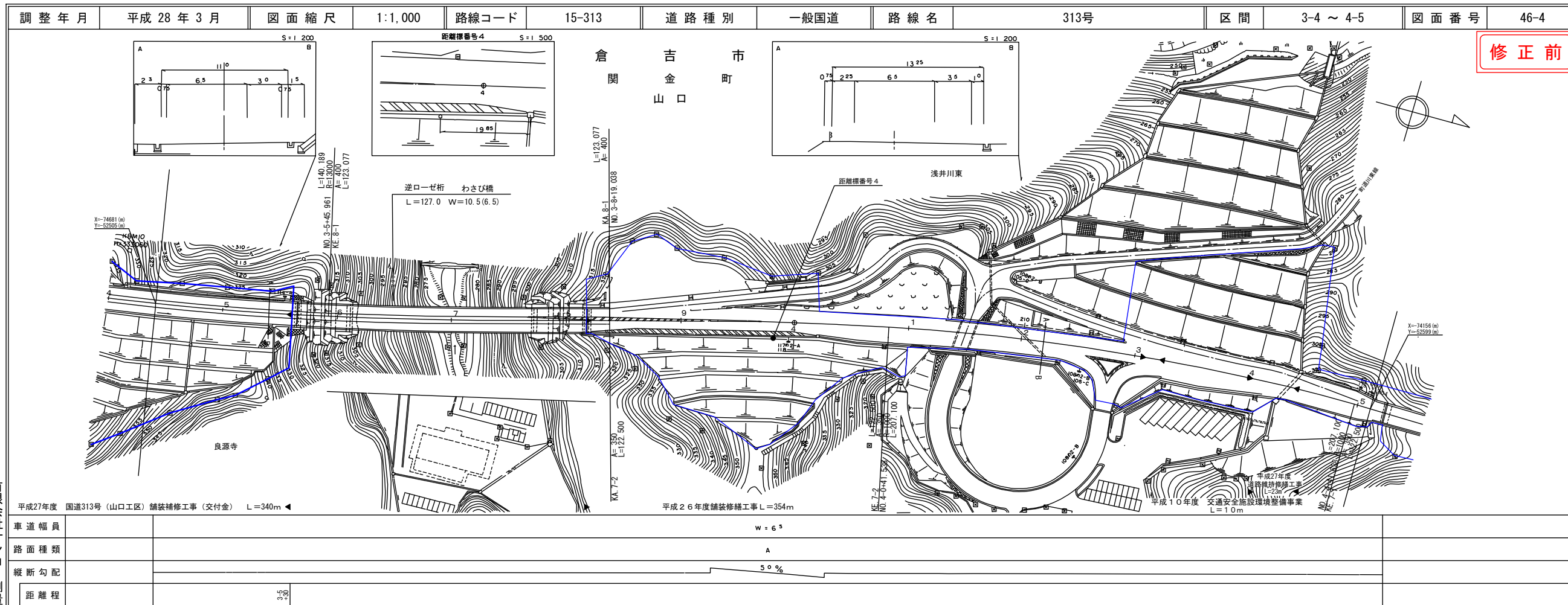
道 路 台 帳 付 図

鳥 取 県

路線コード
15-313
路線名
一般国道 313号

② 1/3

変更位置
倉吉市関金町山口
変更理由
雪寒対策工事(交付金)
(ゼロ県債)

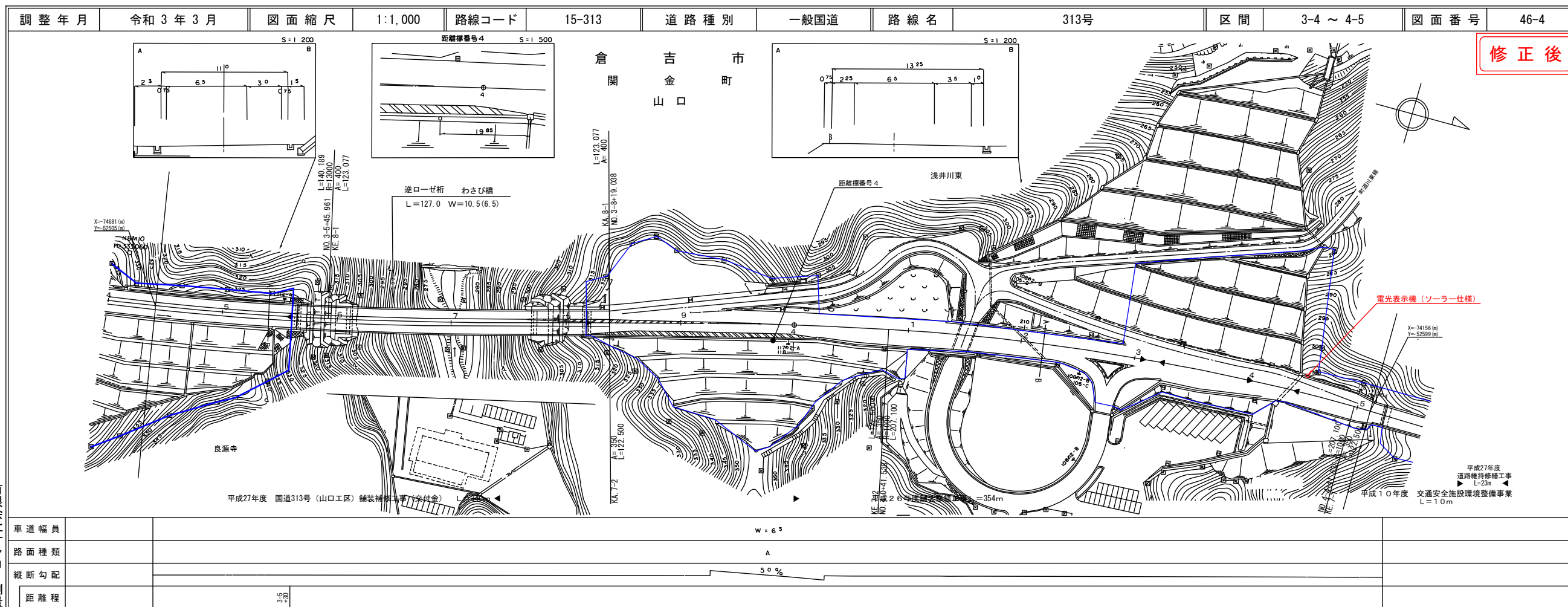


修正前

有限会社サン技術コンサルタント

道 路 台 帳 付 図

鳥 取 県



修正後

有限会社サン技術コンサルタント
株式会社アートスペース

電光表示機(ソーラー仕様)

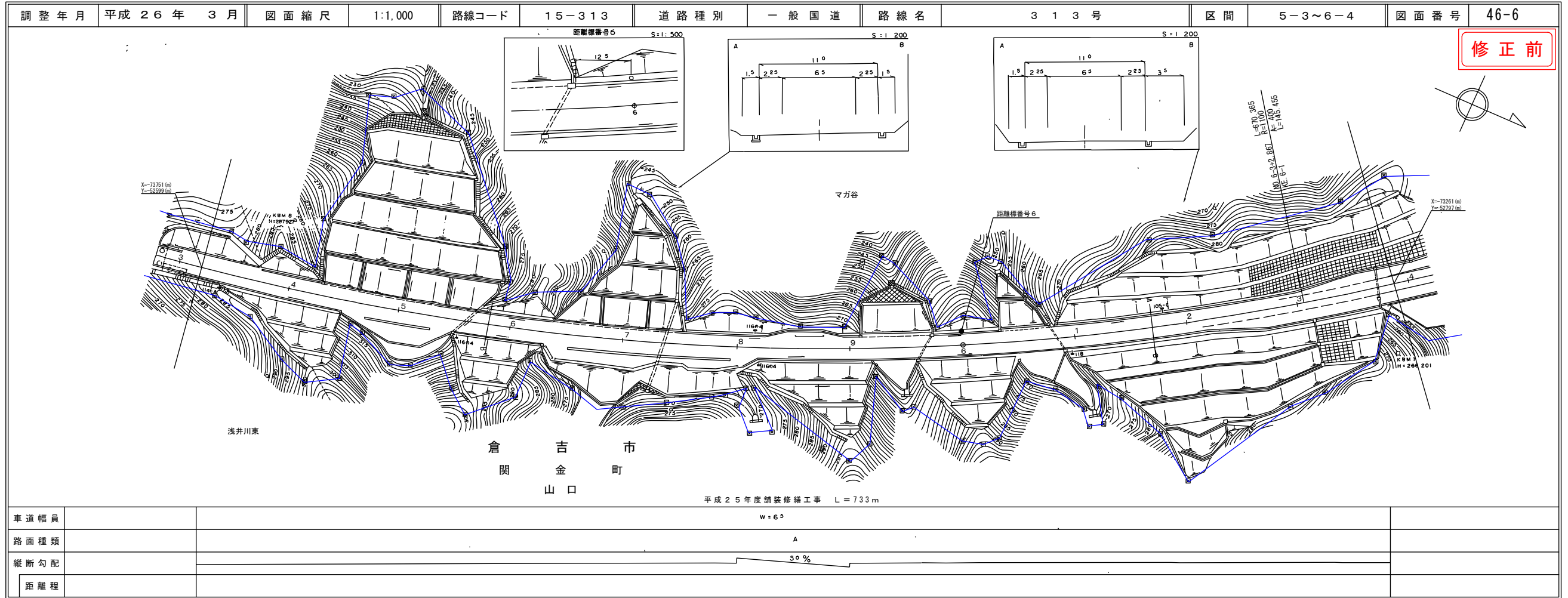
道 路 台 帳 平 面 図

鳥 取 県

路線コード
15-313
路線名
一般国道 313号

② 2/3

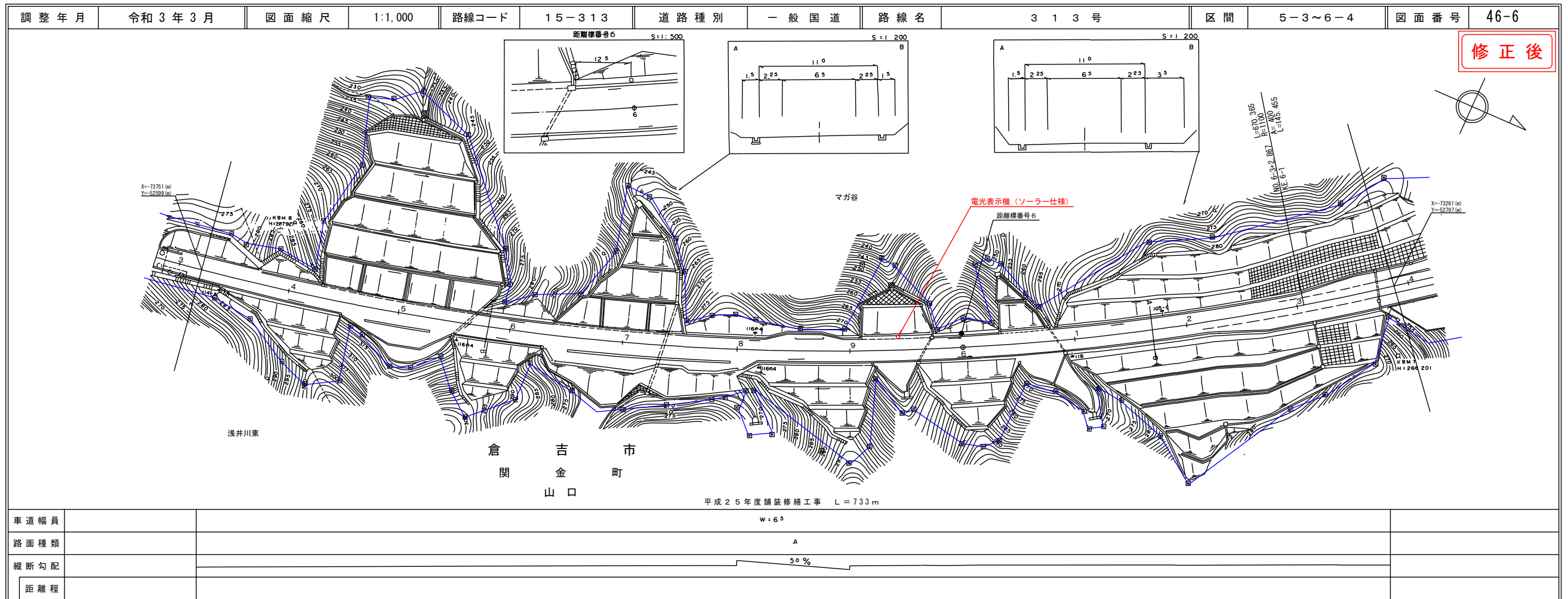
変更位置
倉吉市関金町山口
変更理由
雪寒対策工事(交付金)
(ゼロ県債)



椿コンサルタント株式会社

道 路 台 帳 付 図

鳥 取 県



椿コンサルタント株式会社

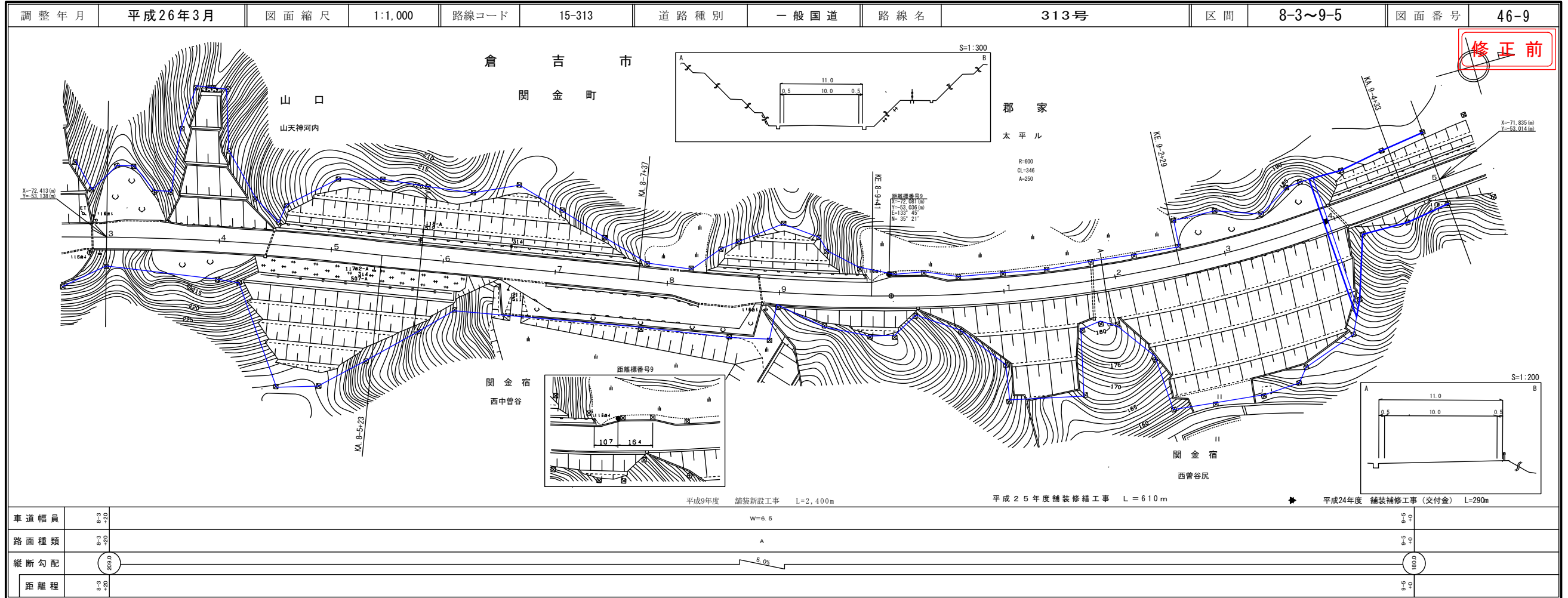
道路台帳平面図

鳥取県

路線コード
15-313
路線名
一般国道 313号

② 3/3

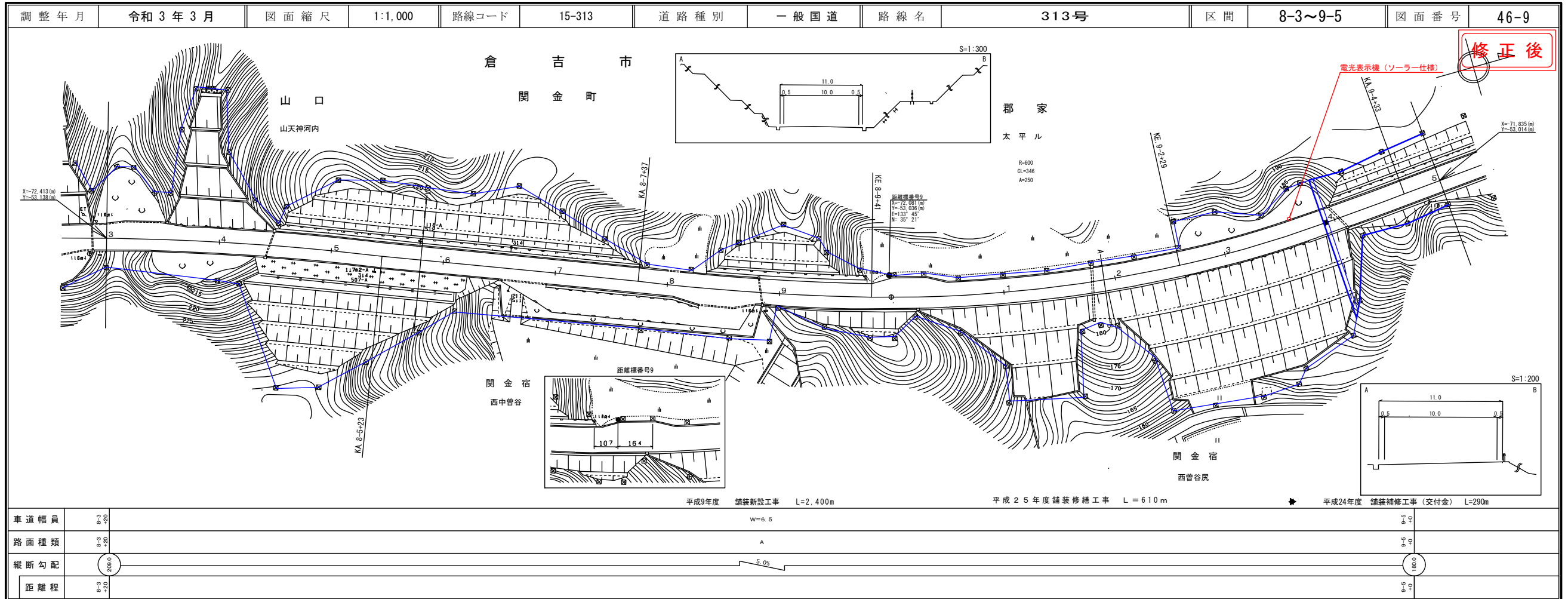
変更位置
倉吉市関金町郡家
変更理由
雪寒対策工事(交付金)
(ゼロ県債)



椿コンサルタント株式会社

道路台帳付図

鳥取県

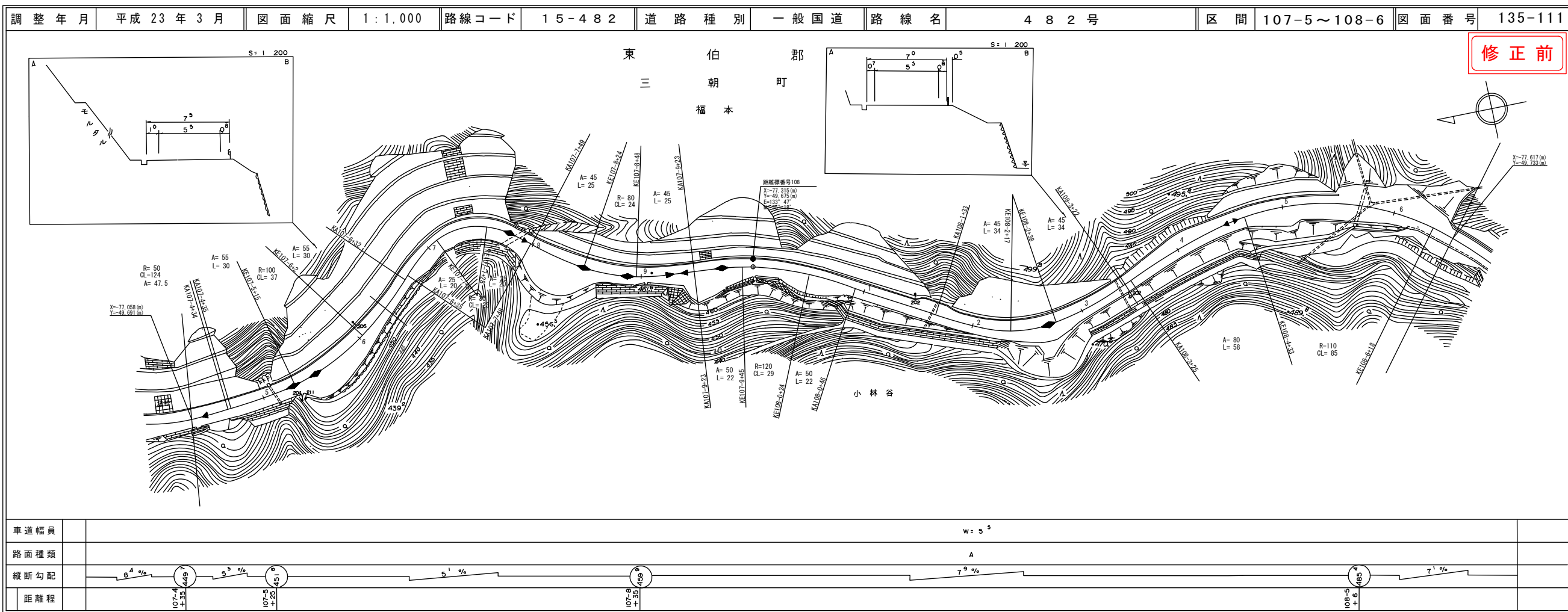


椿
株式会社
アトス
ペース

道路台帳平面図

鳥取県

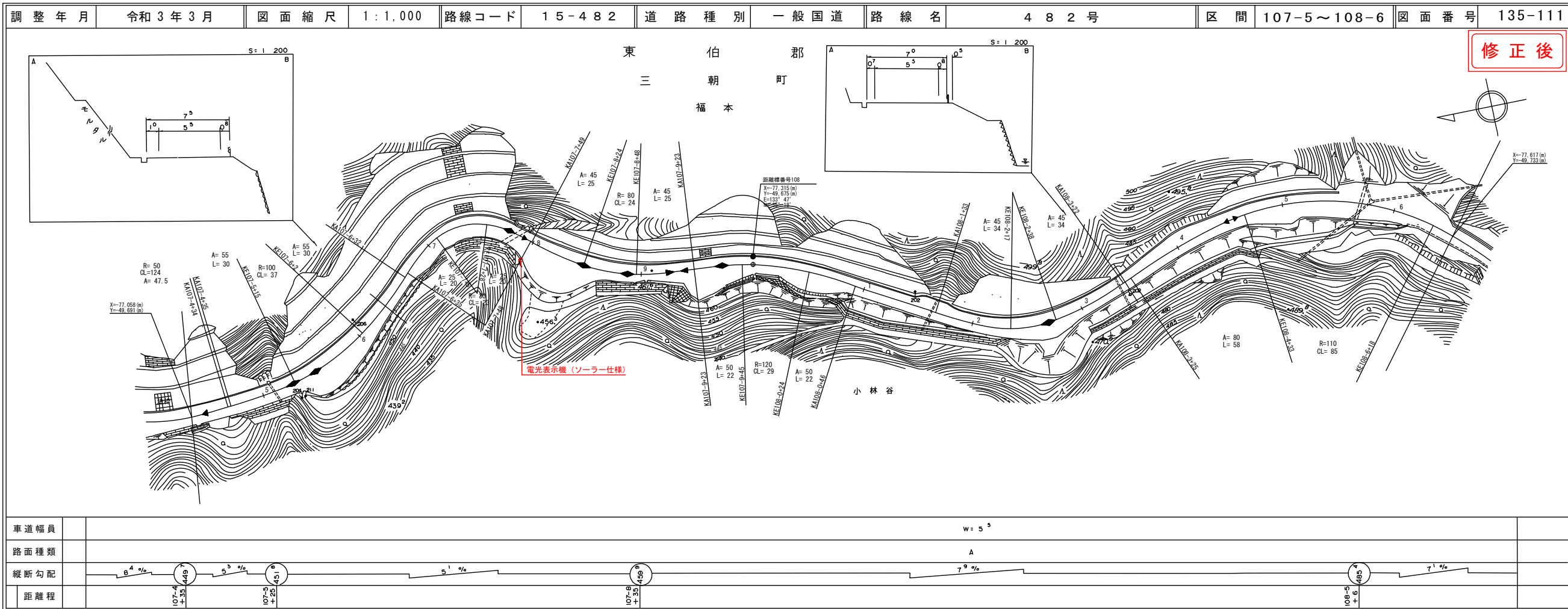
路線コード
15-482
路線名
一般国道 482号
③ 1/2
変更位置
東伯郡三朝町大字福本
変更理由
雪寒対策工事(交付金)
(ゼロ県債)



中部技術コンサルタント株式会社

道路台帳付図

鳥取県



中部技術コンサルタント株式会社