

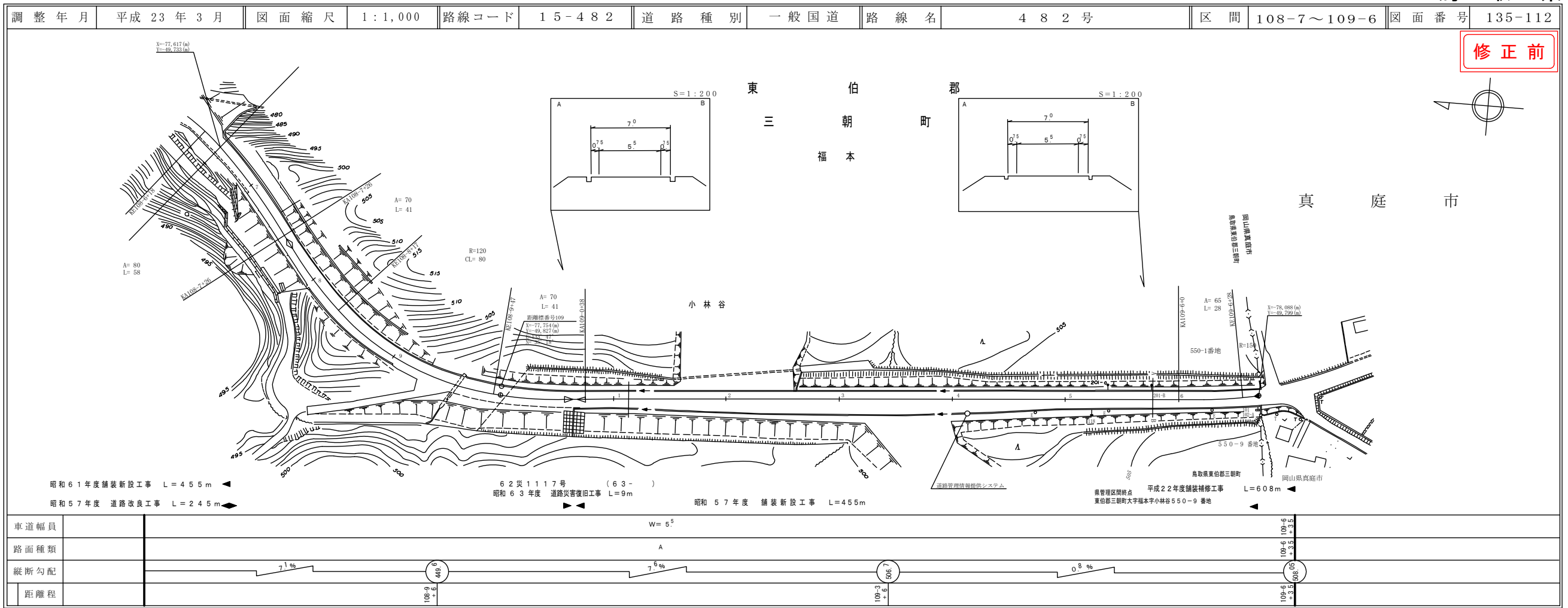
道路台帳平面図

鳥取県

路線コード
15-482
路線名
一般国道 482号

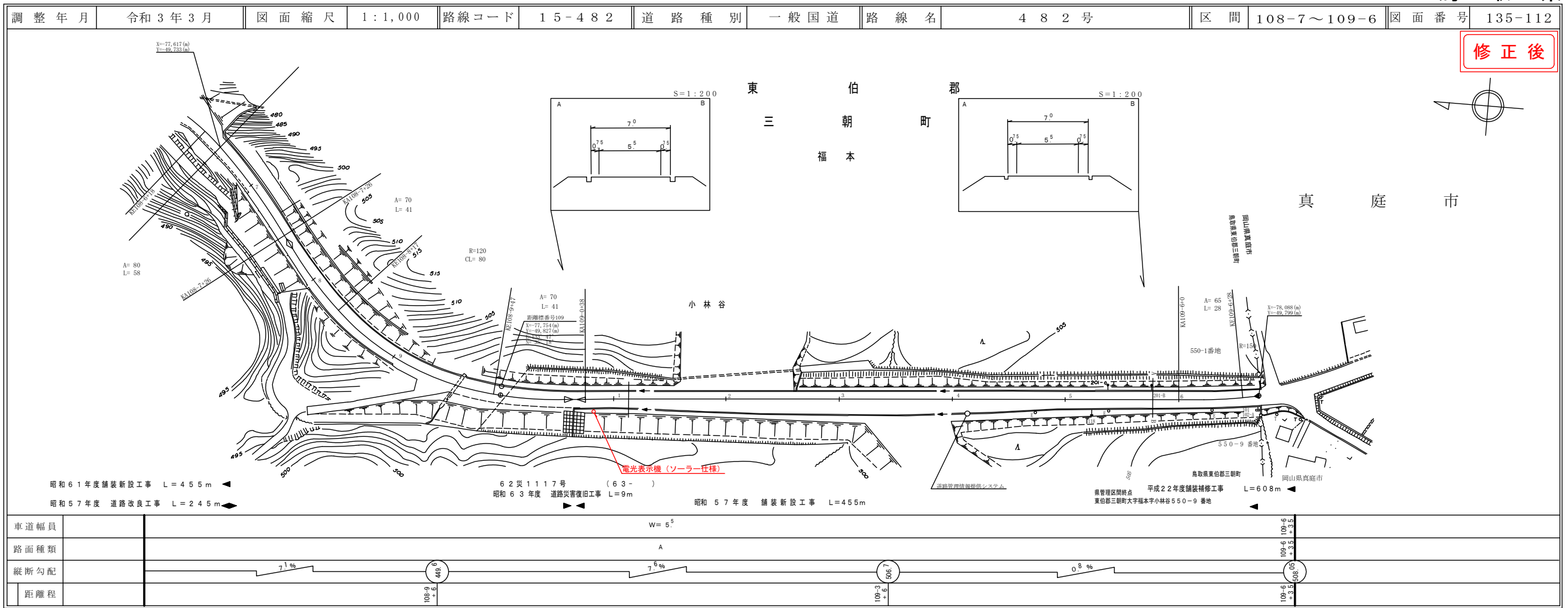
③ 2/2

変更位置
東伯郡三朝町大字福本
変更理由
雪寒対策工事(交付金)
(ゼロ県債)



道路台帳付図

鳥取県



道路台帳平面図

鳥取県

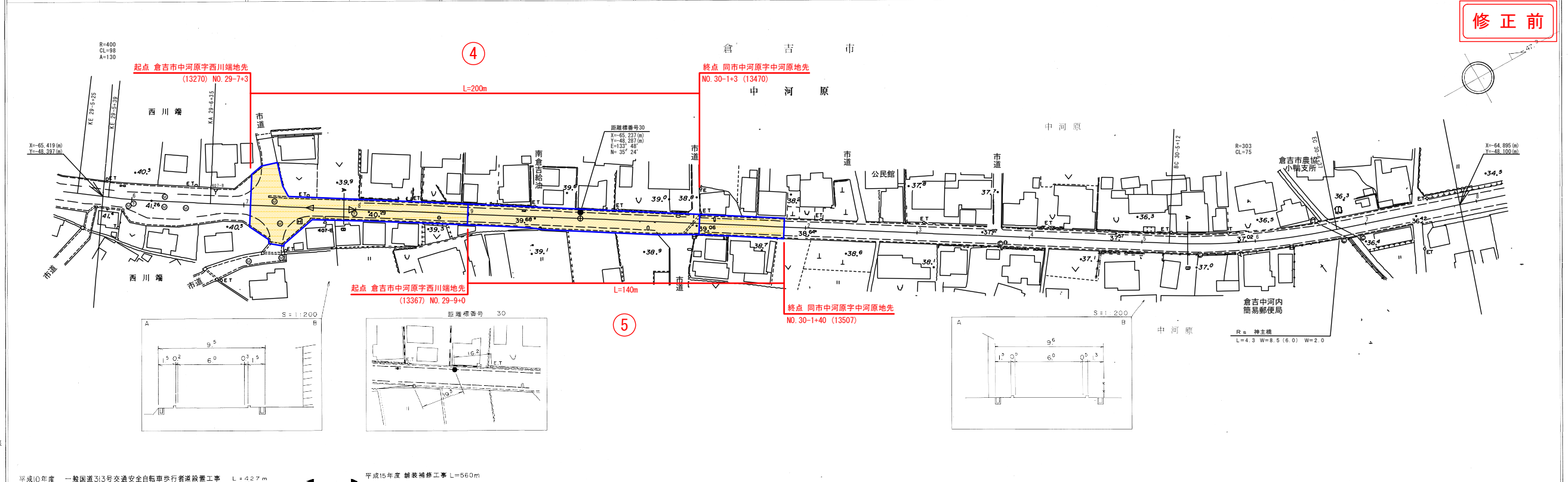
路線コード
15-313
路線名
一般国道 313号

調製年月	平成16年3月	図面縮尺	1:1,000	路線コード	15-313	道路種別	一般国道	路線名	国道313号	区間	29-6~30-8	図面番号	46-25
------	---------	------	---------	-------	--------	------	------	-----	--------	----	-----------	------	-------

修正前

④
変更位置
倉吉市中原
変更理由
舗装補修工事(交付金)
(国補正) L=200m

⑤
変更位置
倉吉市中原
変更理由
側溝修繕工事
(老朽化対策) L=140m



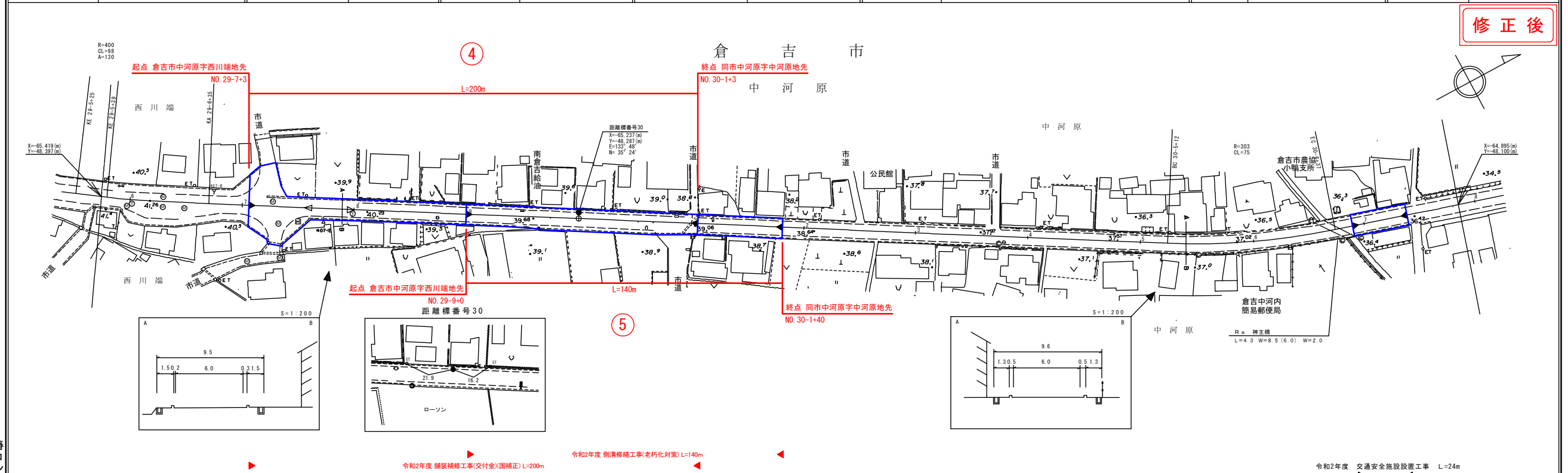
車道幅員		W=6.0
路面種類		A
縦断勾配	0.9%	40.6
距離程	29-7 31	

道路台帳付図

鳥取県

調整年月	令和3年3月	図面縮尺	1:1000	路線コード	15-313	道路種別	一般国道	路線名	313号	区間	29-6~30-8	図面番号	46-25
------	--------	------	--------	-------	--------	------	------	-----	------	----	-----------	------	-------

修正後



車道幅員		W=6.0
路面種類		A
縦断勾配	0.9%	40.6
距離程	29-7 31	

積コンサルタント株式会社

積コンサルタント株式会社
株式会社アトスベース

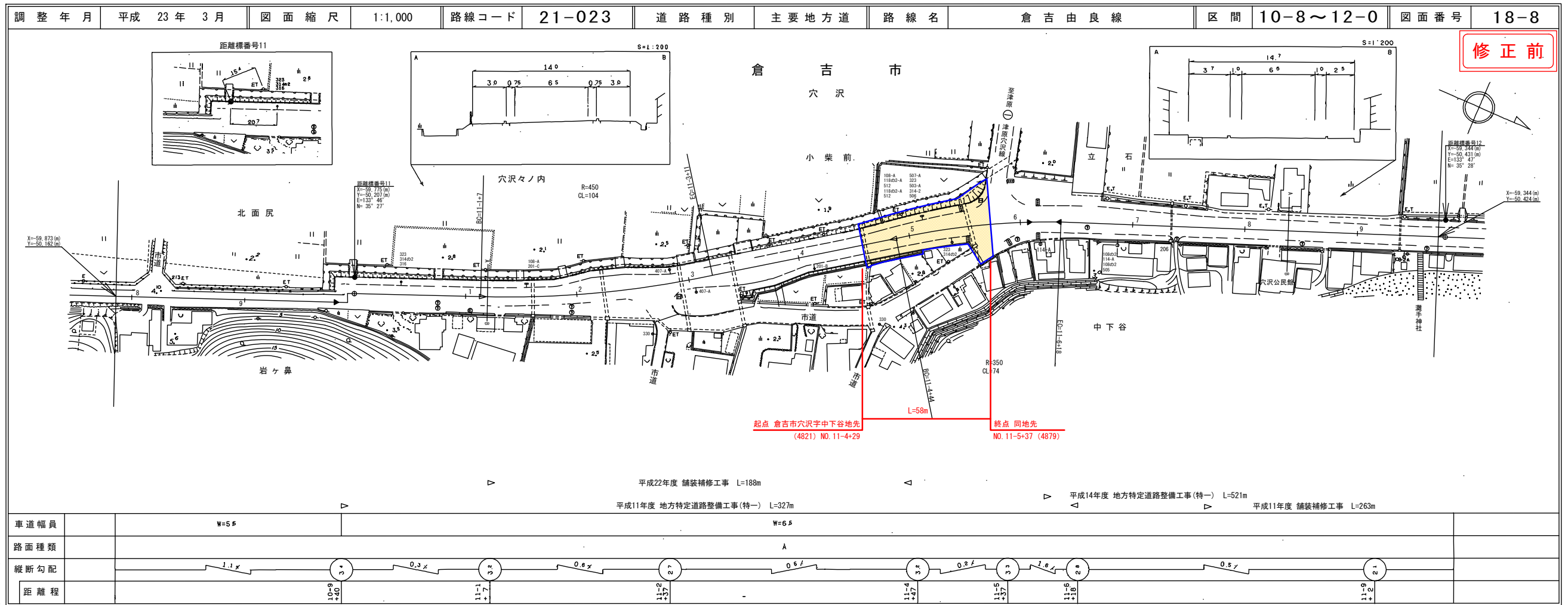
この図面は、建設省国土院の承認を得て、同院所管の測量員及び測量成果を使用して作成したものである。(承認番号)第35-中比第-44号

道路台帳平面図

鳥取県

路線コード
21-023
路線名
主要地方道 倉吉由良線

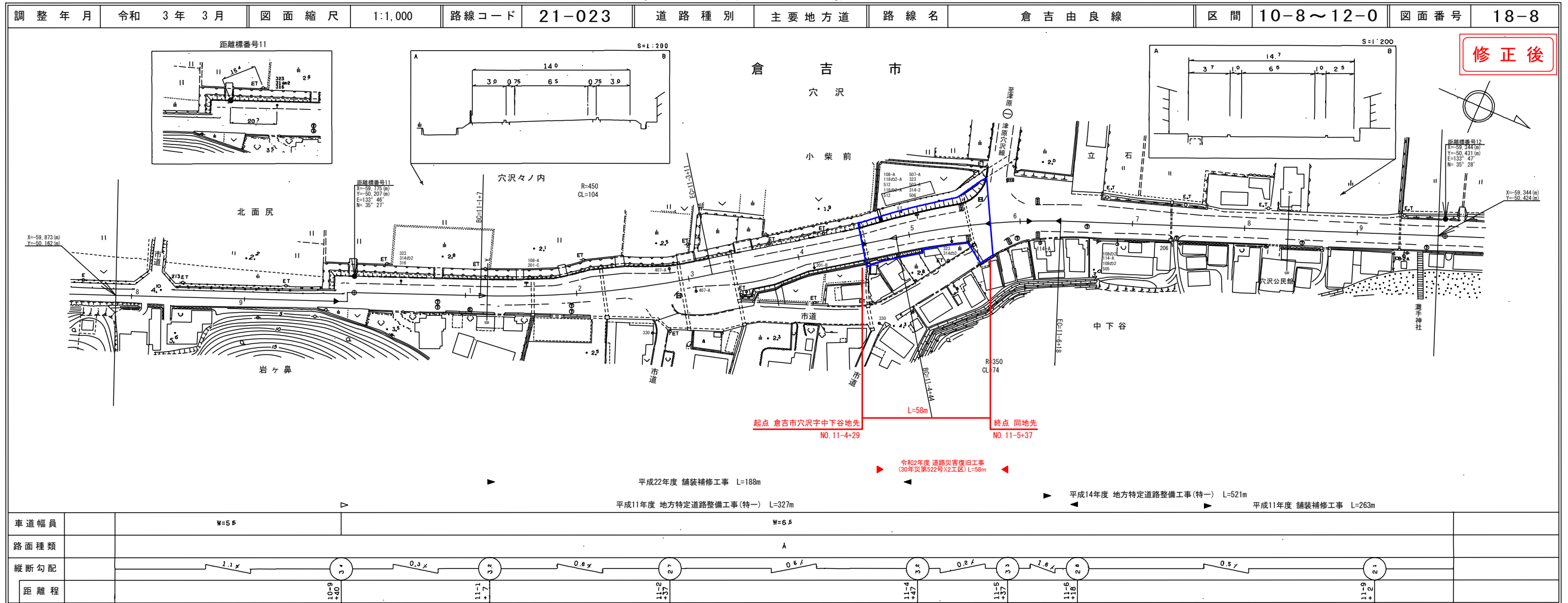
⑥
変更位置
倉吉市穴沢
変更理由
道路災害復旧工事
(30年災522号) (2工区)
L=58m



中部技術コンサルタント株式会社

道路台帳付図

鳥取県



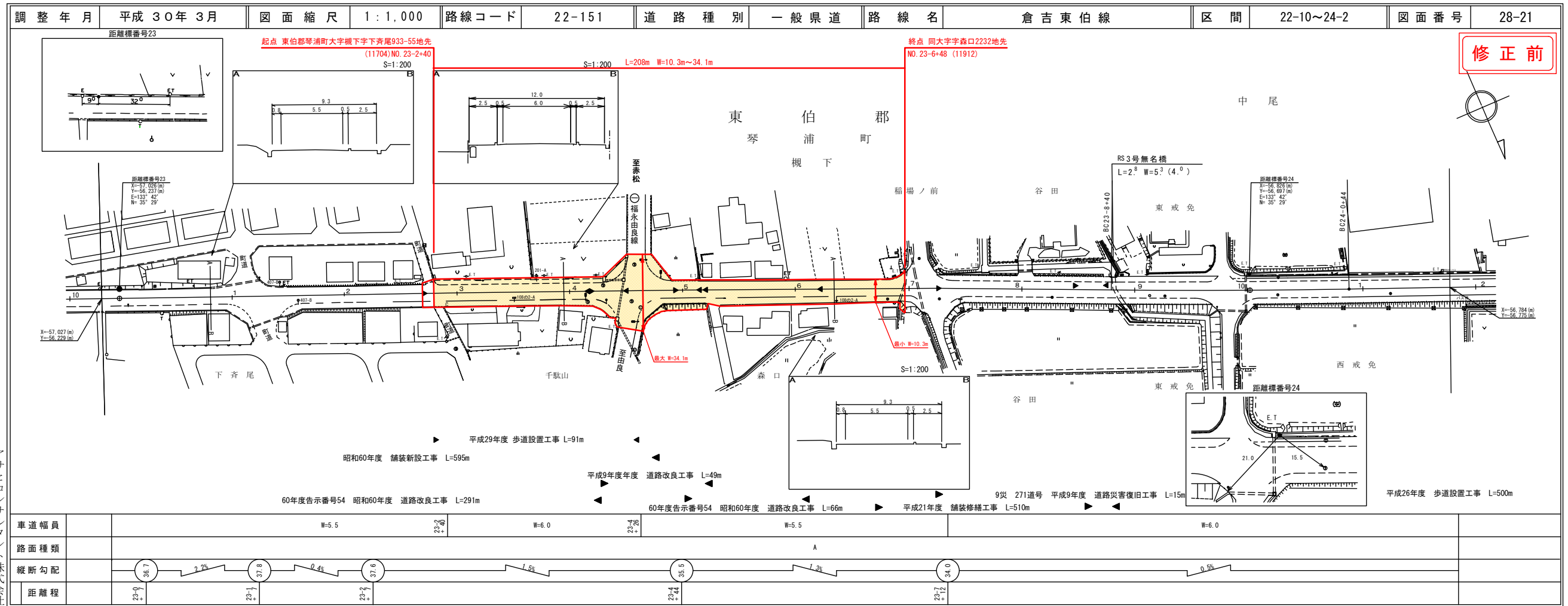
中部技術コンサルタント株式会社

道路台帳付図

鳥取県

路線コード
22-151
路線名
一般県道 倉吉東伯線

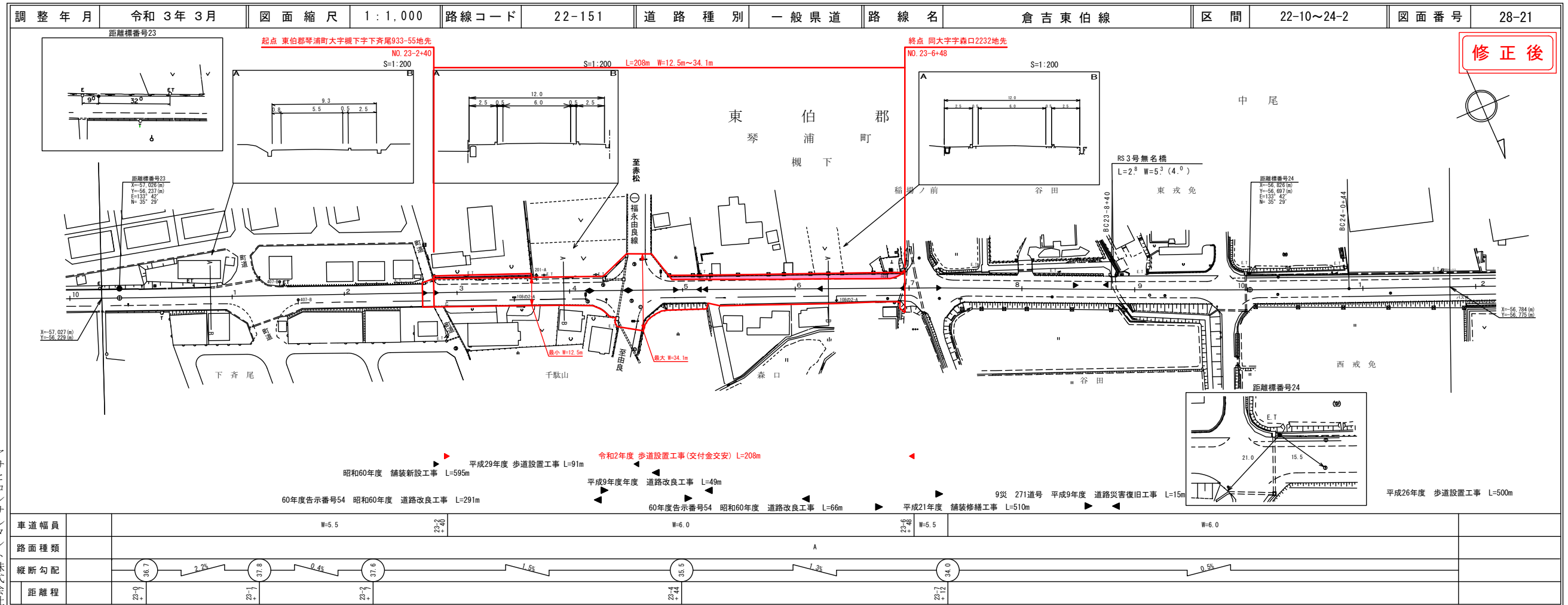
⑦
変更位置
東伯郡琴浦町大字槻下
変更理由
歩道設置工事
(交付金交安)L=208m



アサヒコンサルタント株式会社
株式会社ミット

道路台帳付図

鳥取県



アサヒコンサルタント株式会社
株式会社ミット

この図面は、建設省国土院の承認を得て、同院所管の測量員及び測量成果を使用して作成したものである。(承認番号) 昭60、中公第 44号

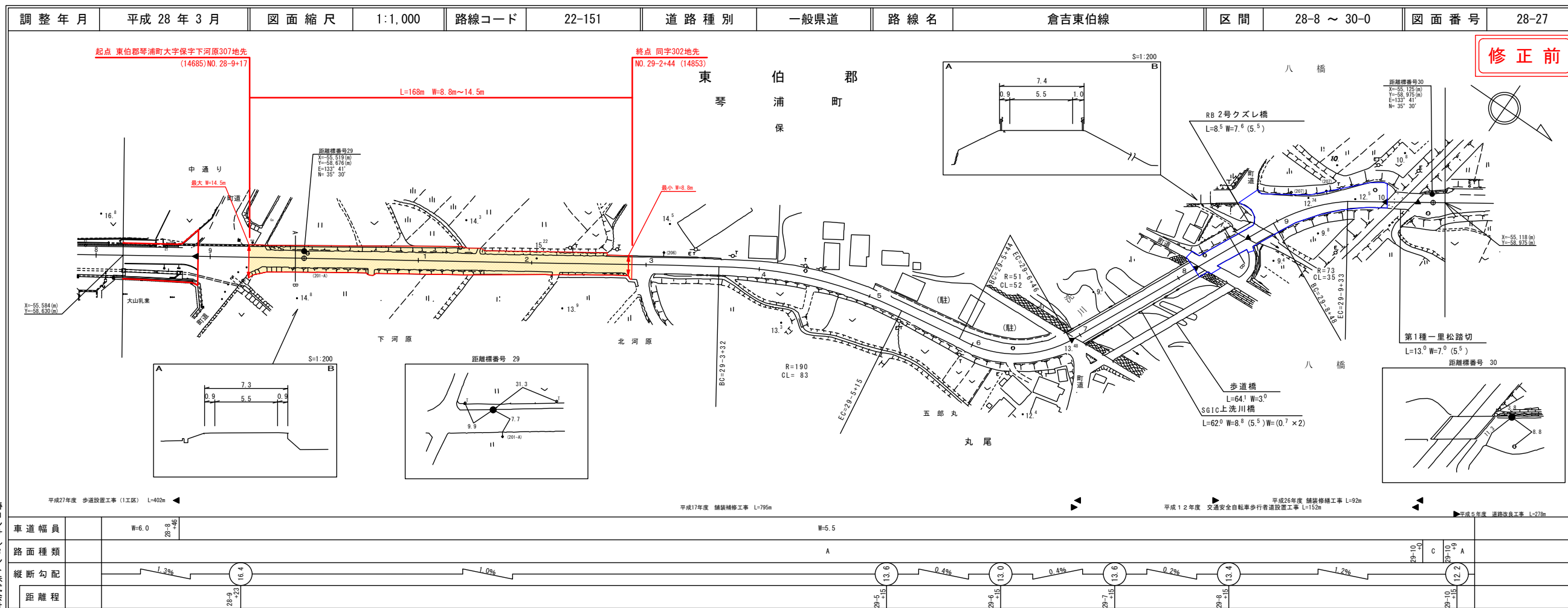
この図面は、建設省国土院の承認を得て、同院所管の測量員及び測量成果を使用して作成したものである。(承認番号) 昭60、中公第 44号

道路台帳付図

鳥取県

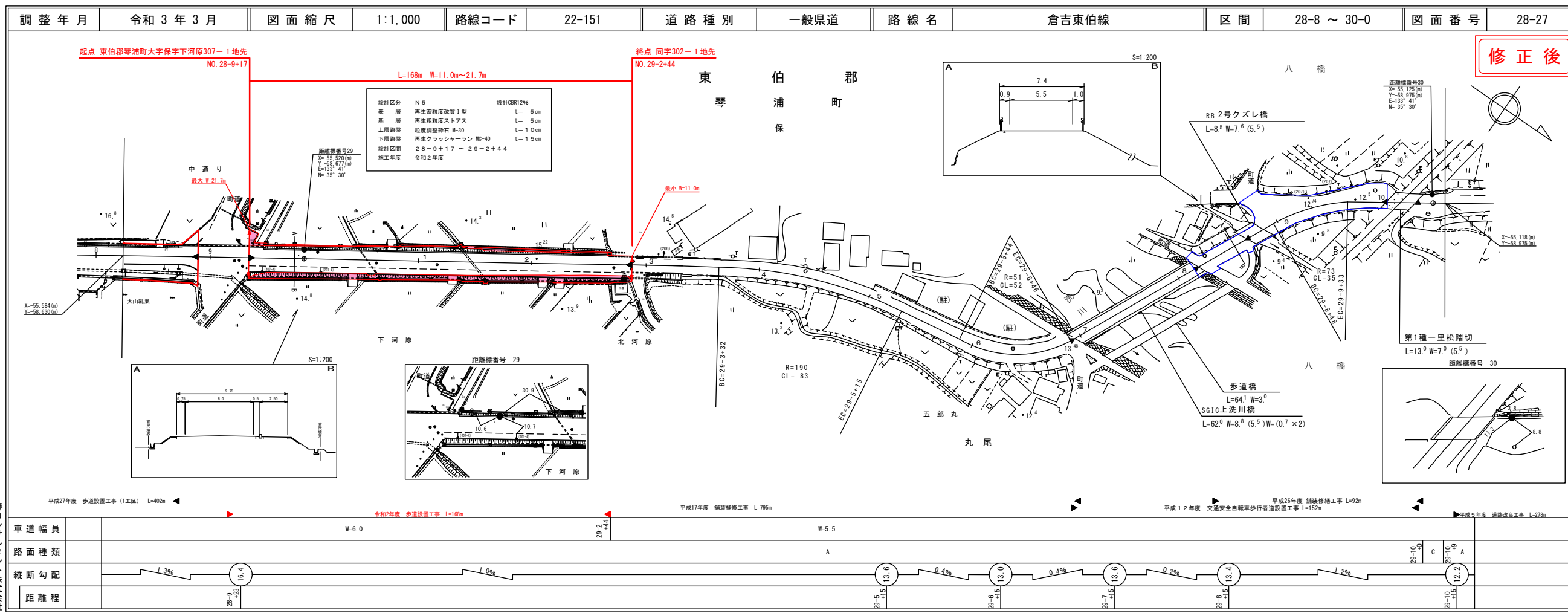
路線コード
22-151
路線名
一般県道 倉吉東伯線

⑧
変更位置
東伯郡琴浦町大字保
変更理由
歩道設置工事 L=168m



道路台帳付図

鳥取県

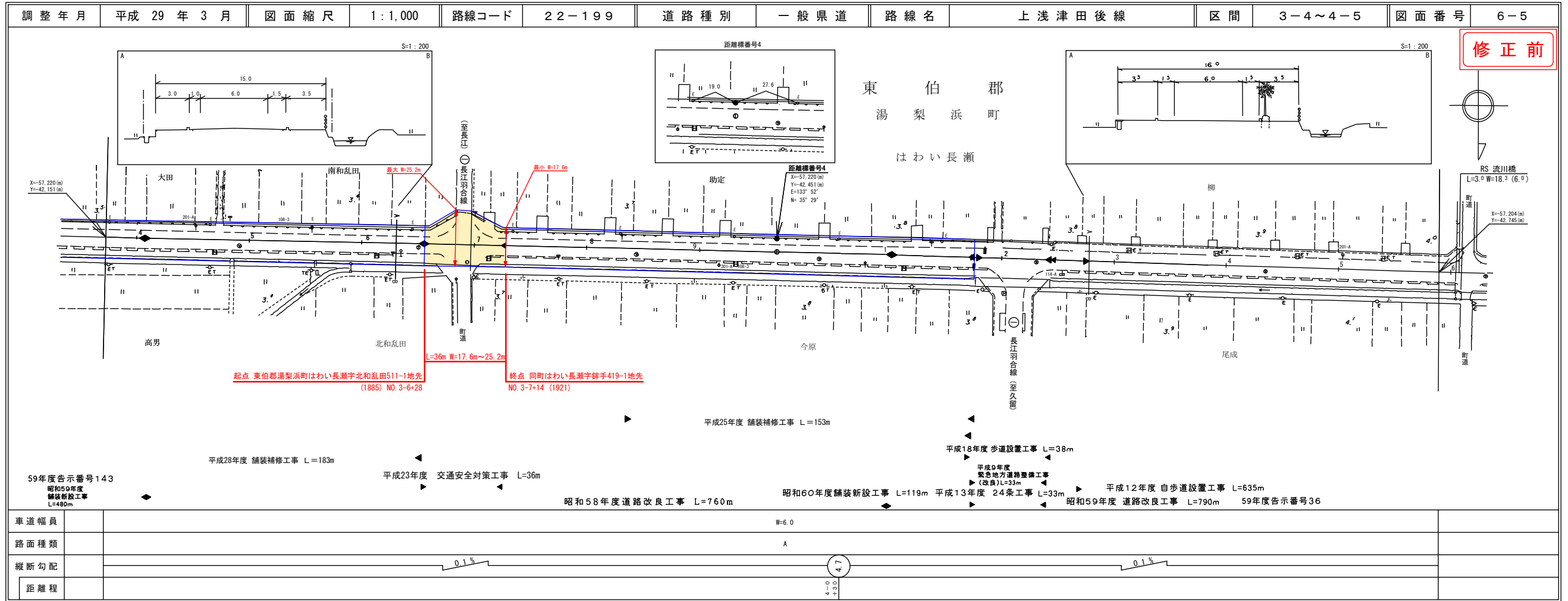


道 路 台 帳 付 図

鳥 取 県

路線コード
22-199
路線名
一般県道 上浅津田後線

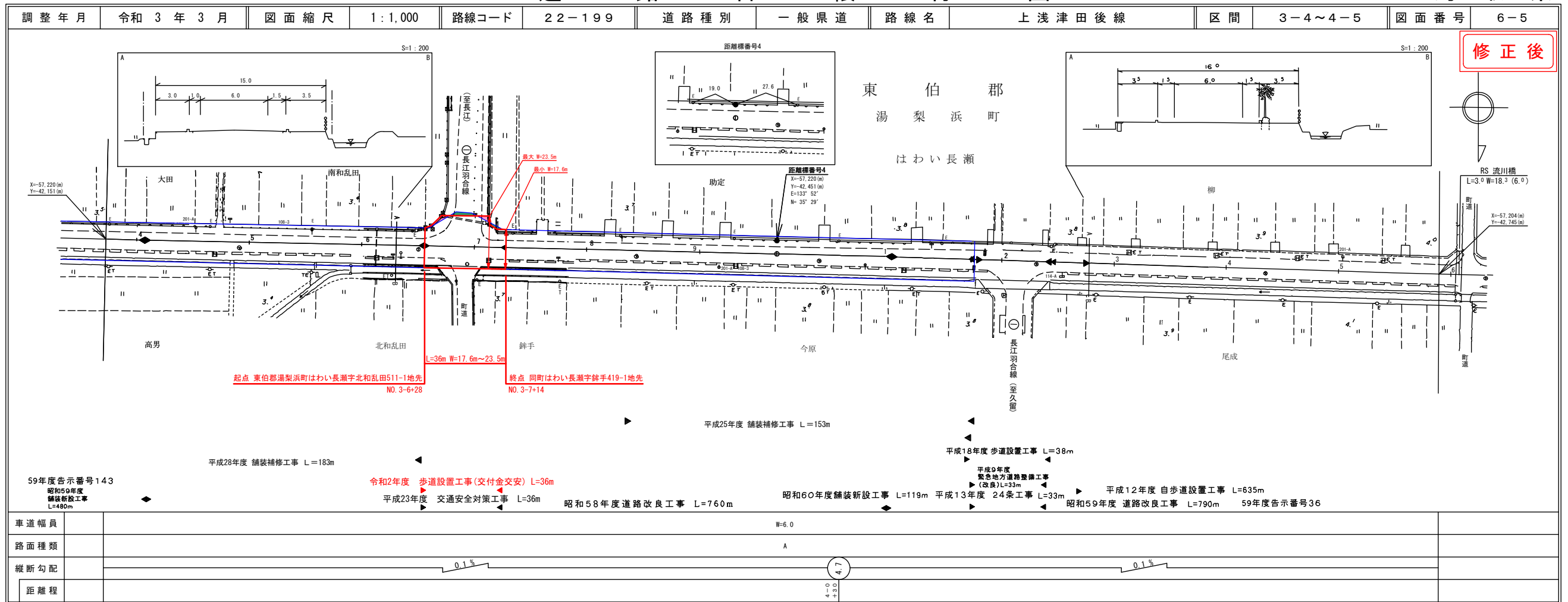
⑨
変更位置
東伯郡湯梨浜町はわい長瀬
変更理由
歩道設置工事(交付金交安)
L=36m
※⑫長江羽合線の歩道設置工事に伴う交差部修正



株式会社シーアイシー
株式会社ミット

道 路 台 帳 付 図

鳥 取 県



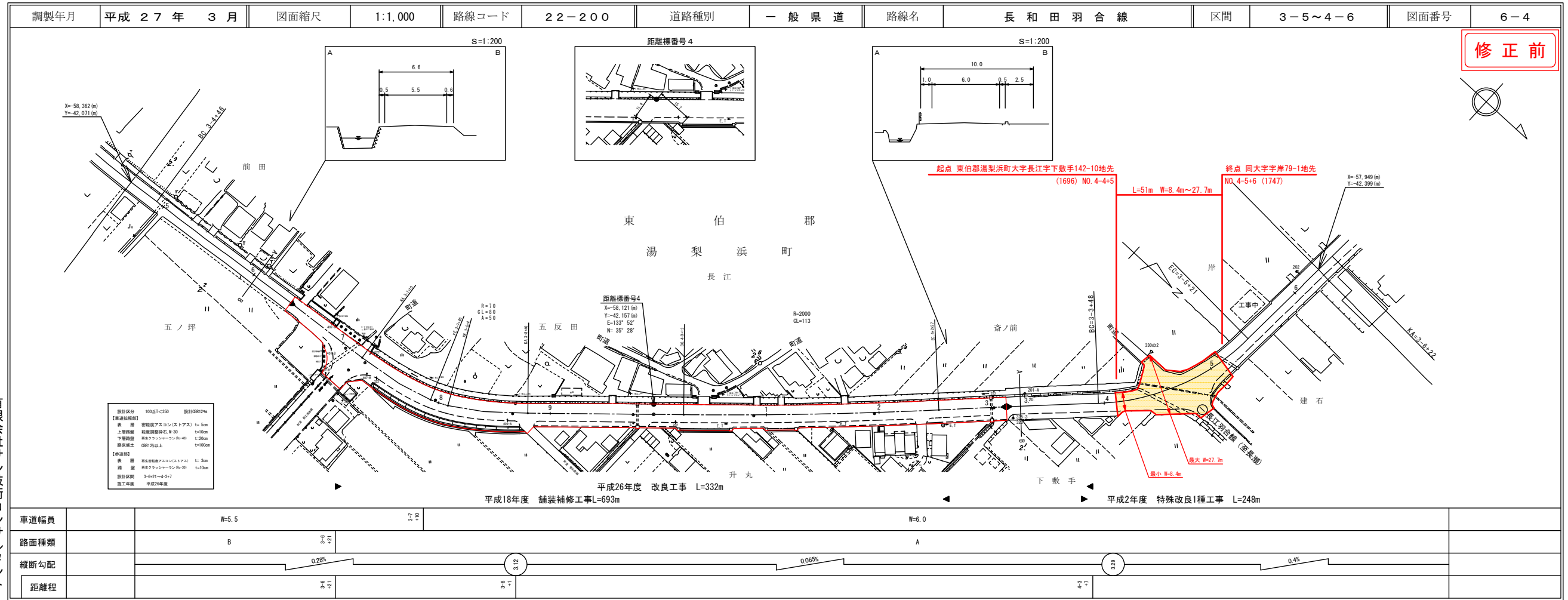
株式会社シーアイシー
株式会社アートスペース

道路台帳付図

鳥取県

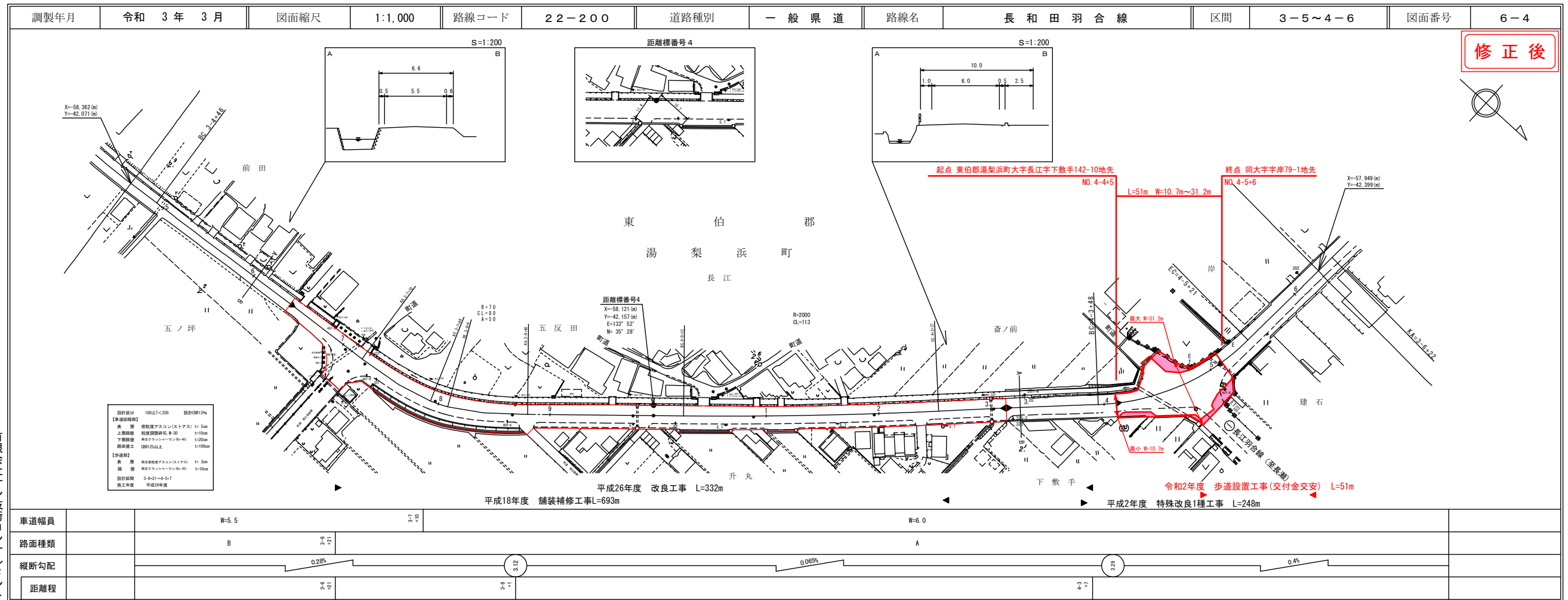
路線コード
22-200
路線名
一般県道 長和田羽合線

⑩
変更位置
東伯郡湯梨浜町大字長江
変更理由
歩道設置工事(交付金交安)
L=51m
※⑩長江羽合線の歩道設置工事に伴う交差部修正



道路台帳付図

鳥取県



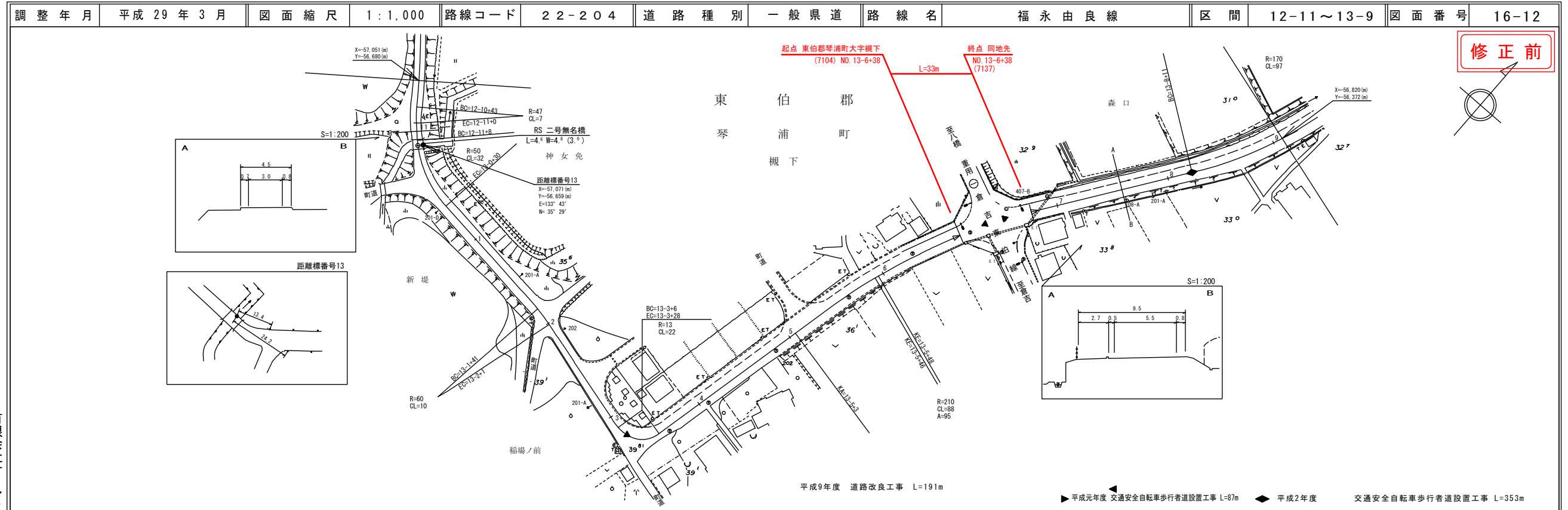
道 路 台 帳 付 図

鳥 取 県

路線コード
22-204
路線名
一般県道 福永由良線

⑪
変更位置
東伯郡琴浦町大字槻下
変更理由
歩道設置工事(交付金交安)

※⑦一般県道倉吉東伯線
歩道設置工事に伴う交差部
(重用区間)の図面修正 L=33m



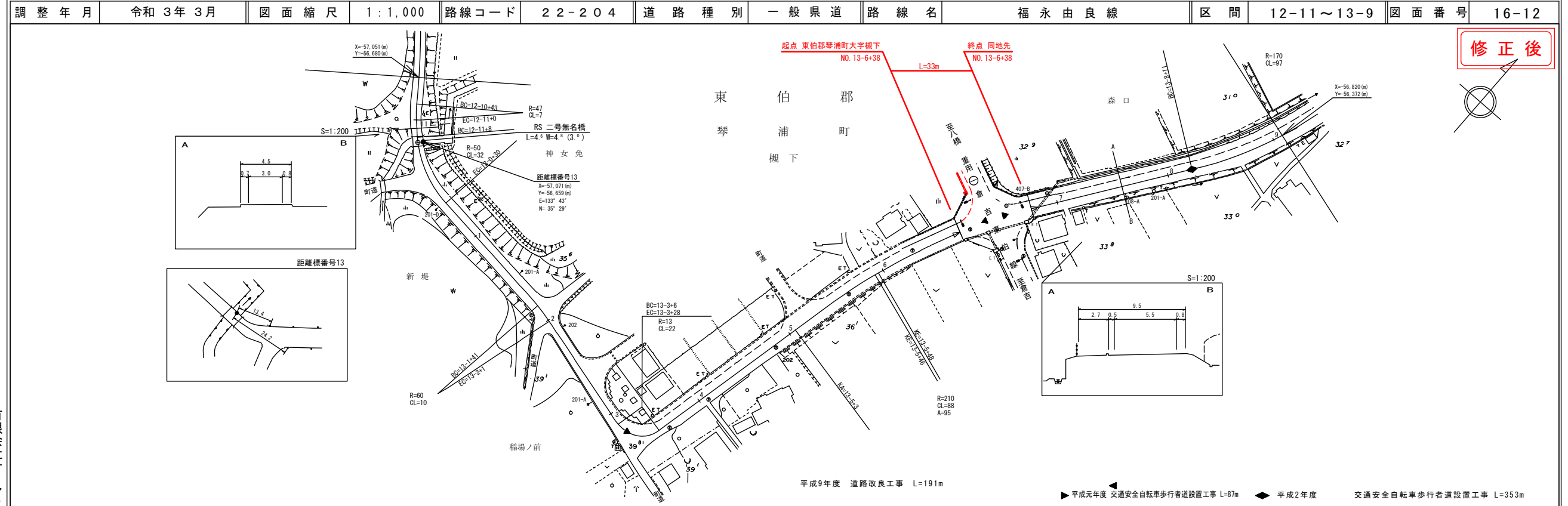
修正前

車道幅員	W=3.0	13-0 +12	W=5.0	W=6.0	重用	W=5.5
路面種類						
縦断勾配						
距離程						

有限会社ケーアイコンサルタント
株式会社ミット

道 路 台 帳 付 図

鳥 取 県



修正後

車道幅員	W=3.0	13-0 +12	W=5.0	W=6.0	重用	W=5.5
路面種類						
縦断勾配						
距離程						

有限会社ケーアイコンサルタント
株式会社アートスペース

この図面は、建設省国土院の承認を得て、同院所管の測量員及び測量成果を使用して作成したものである。(承認番号) 昭55. 中公第 44号

道路台帳平面図

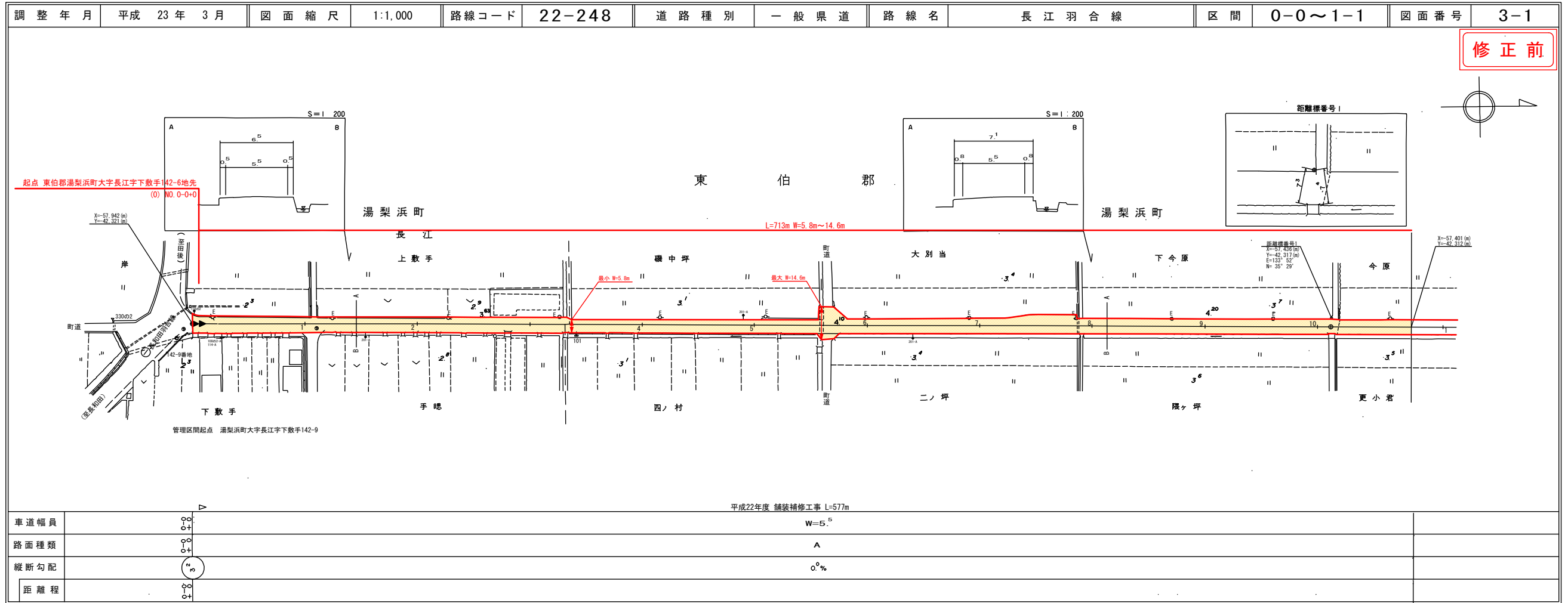
鳥取県

路線コード
22-248
路線名
一般県道 長江羽合線

⑫ 1/3

変更位置
東伯郡湯梨浜町大字長江
～はわい長瀬

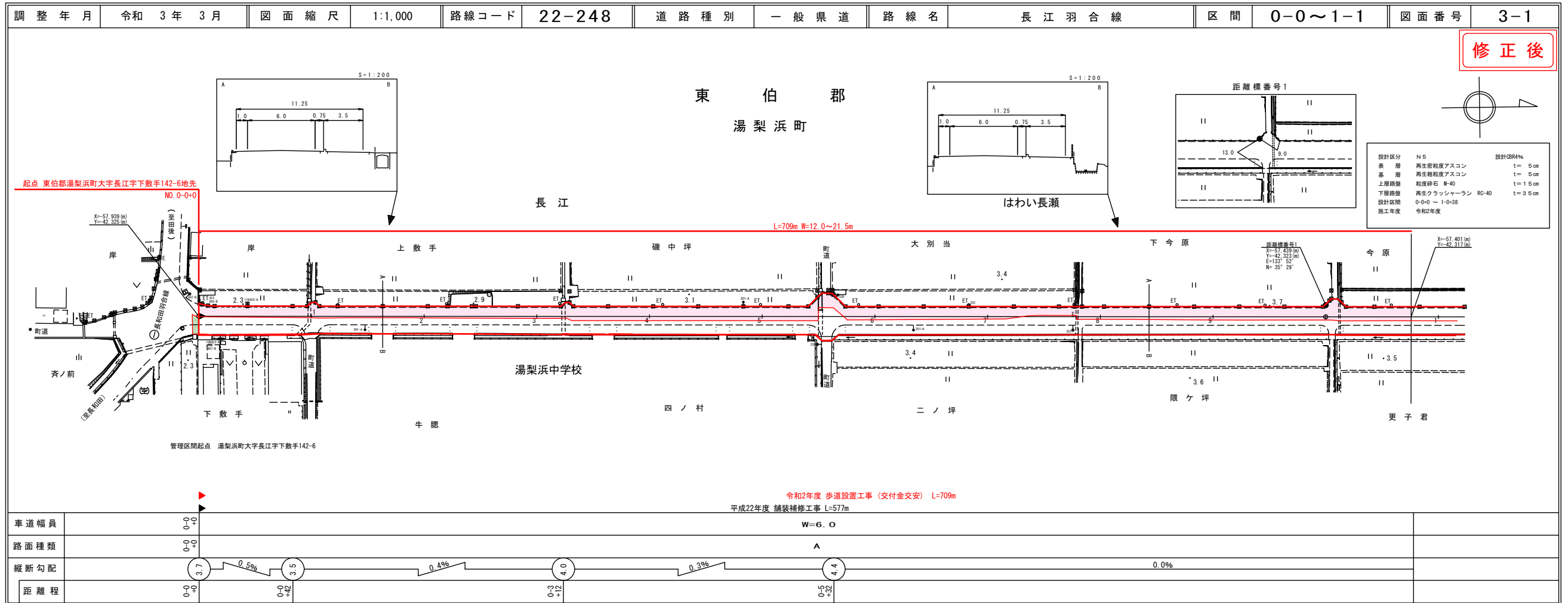
変更理由
歩道設置工事(交付金交安)
L=709m



中部技術コンサルタント株式会社

道路台帳付図

鳥取県



中部技術コンサルタント株式会社

この図面は、建設省国土院院長の承認を得て、同院所管の測量員及び測量成果を使用して作成したものである。 (測量番号: 中計第 44 号)

道 路 台 帳 平 面 図

鳥 取 県

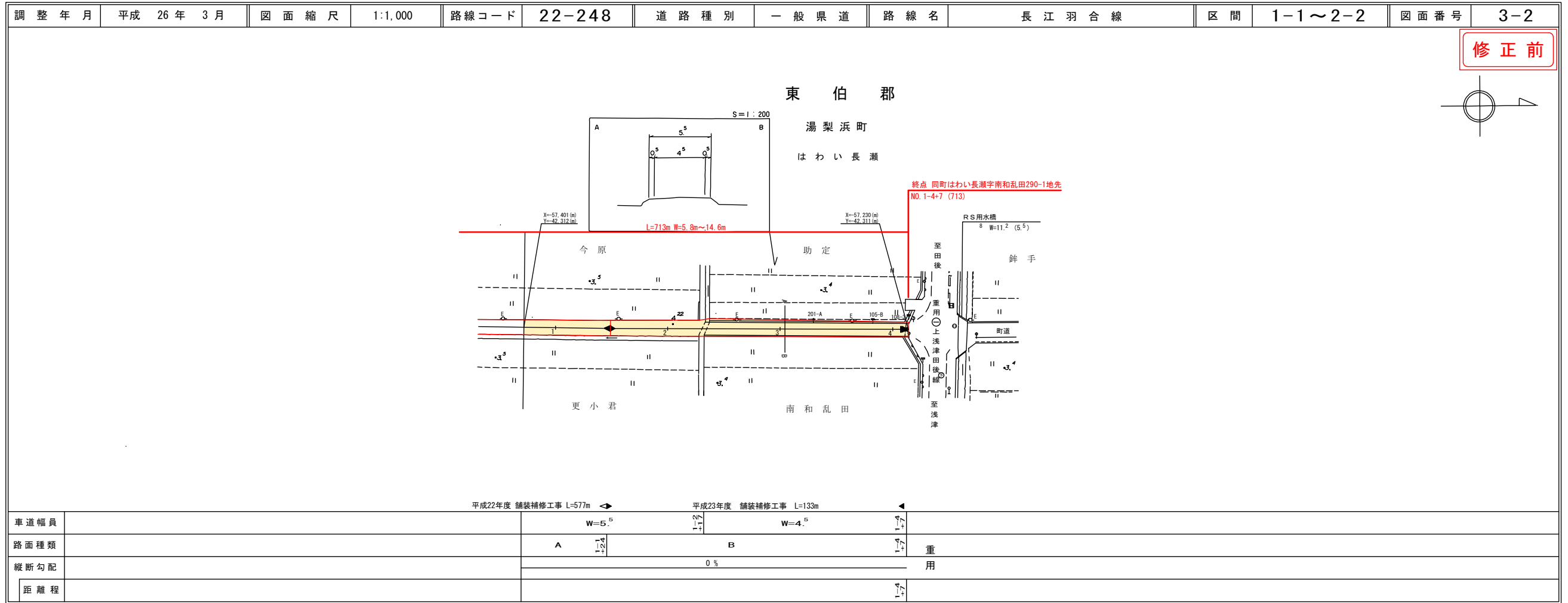
路線コード
22-248

路線名
一般県道 長江羽合線

⑫ 2/3

変更位置
東伯郡湯梨浜町大字長江
～はわい長瀬

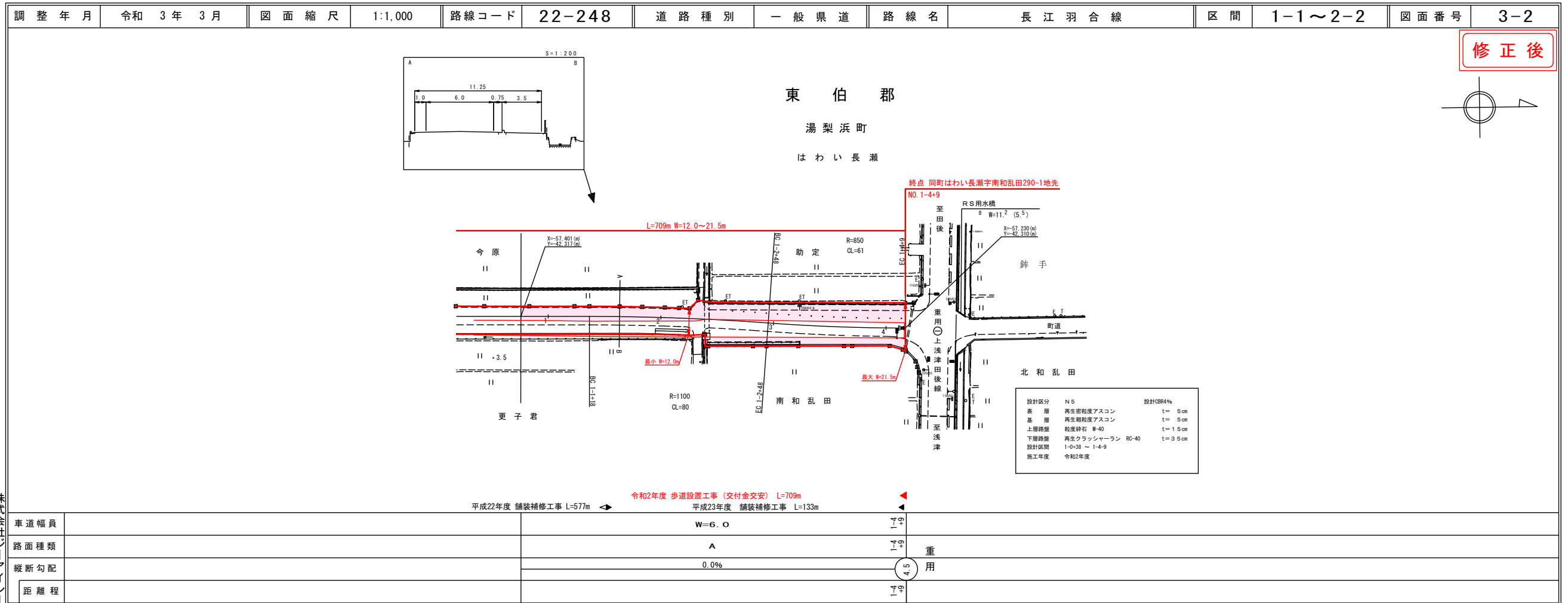
変更理由
歩道設置工事(交付金交安)
L=709m



株式会社シーアイシー
株式会社ミット

道 路 台 帳 付 図

鳥 取 県



株式会社シーアイシー
株式会社アートスペース

道 路 台 帳 付 図

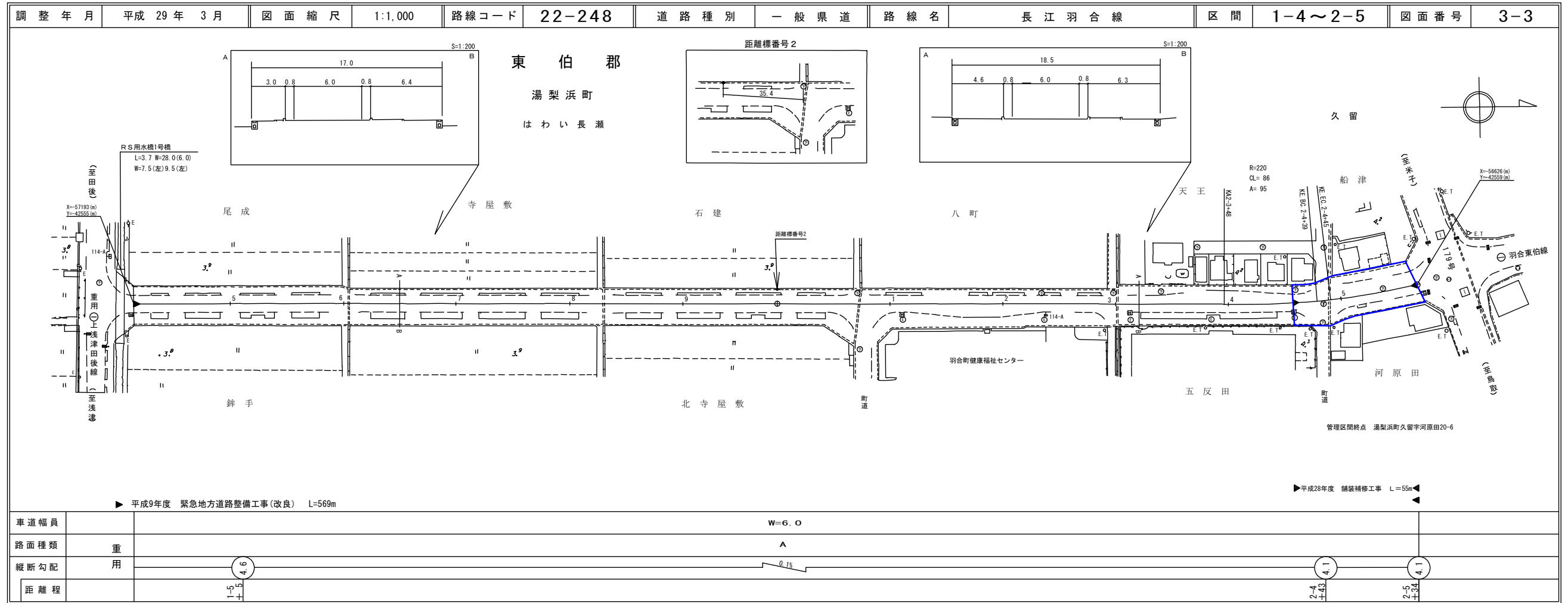
鳥 取 県

路線コード
22-248
路線名
一般県道 長江羽合線

⑫ 3/3
変更位置
東伯郡湯梨浜町大字長江
～はわい長瀬

変更理由
歩道設置工事(交付金交安)
L=709m

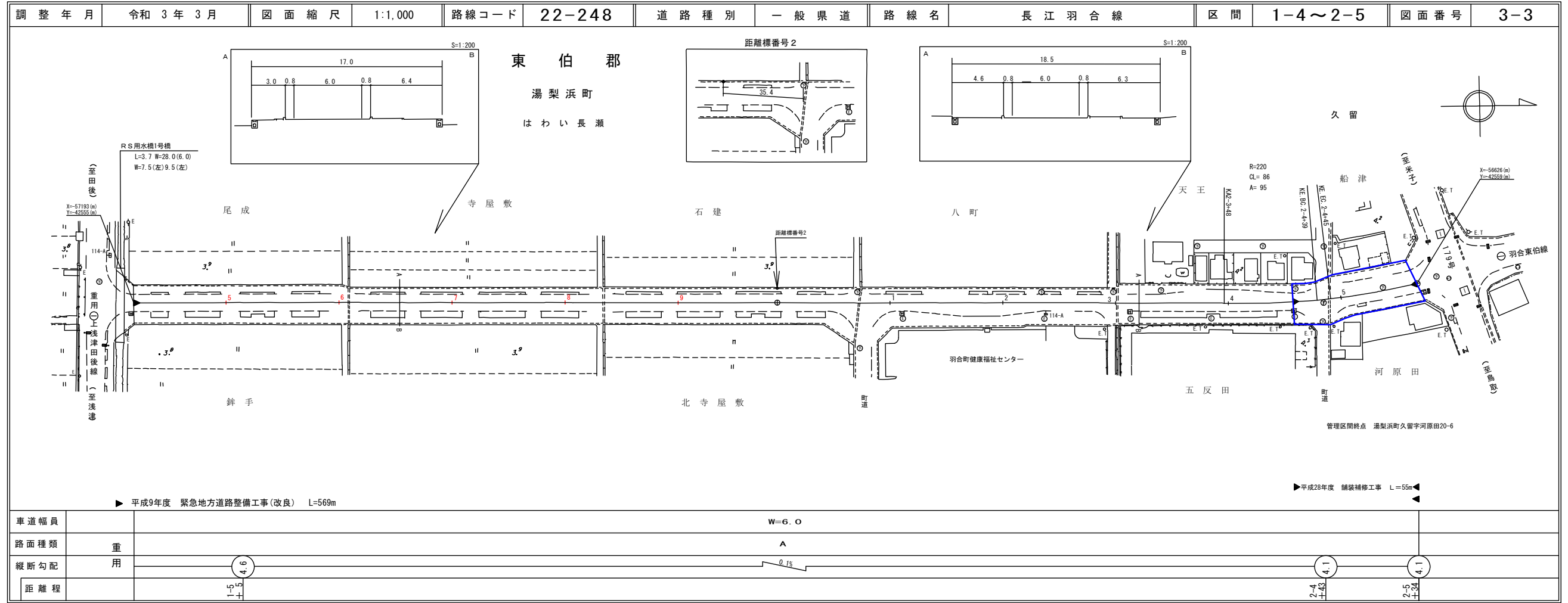
※延長変更のため測点位置修正



サイトウコンサルタント株式会社

道 路 台 帳 付 図

鳥 取 県

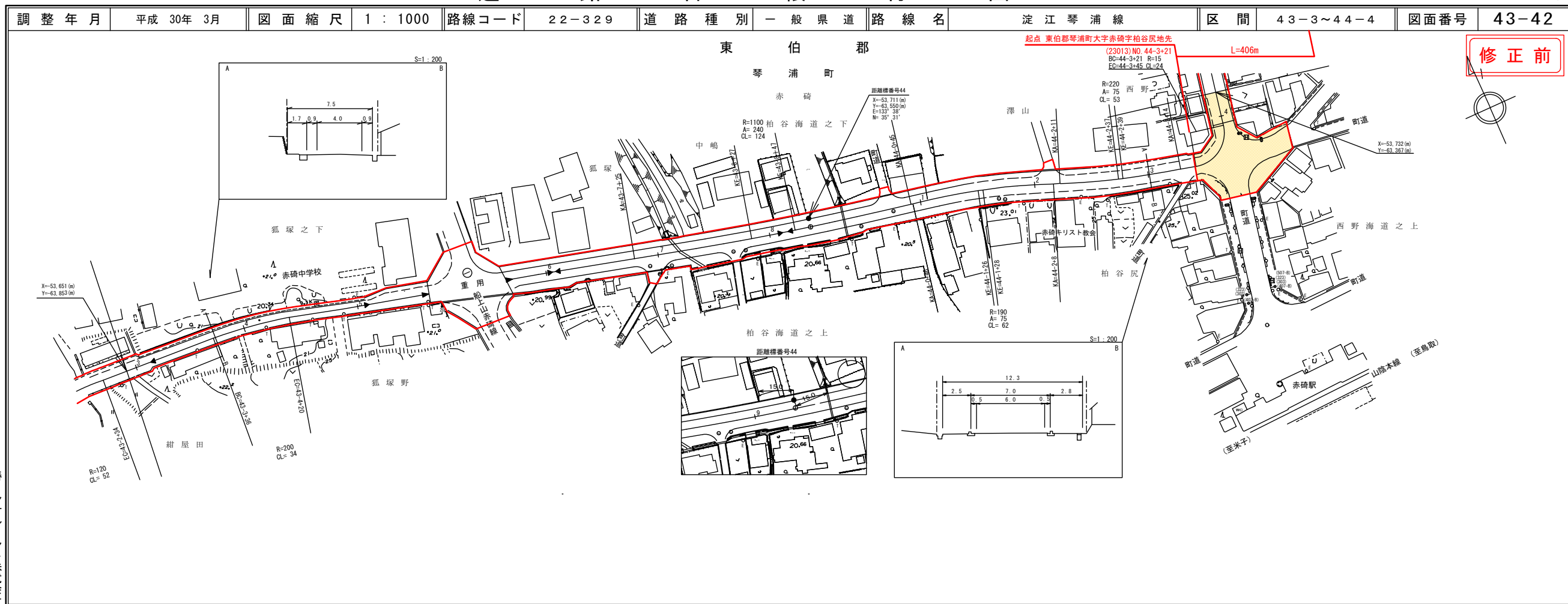


サイトウコンサルタント株式会社
株式会社
アールスペース

道 路 台 帳 付 図

鳥 取 県

路線コード
22-329
路線名
一般県道 淀江琴浦線
⑬ 1/2
変更位置
東伯郡琴浦町大字赤碓
変更理由
バリアフリー対策工事
L=406m

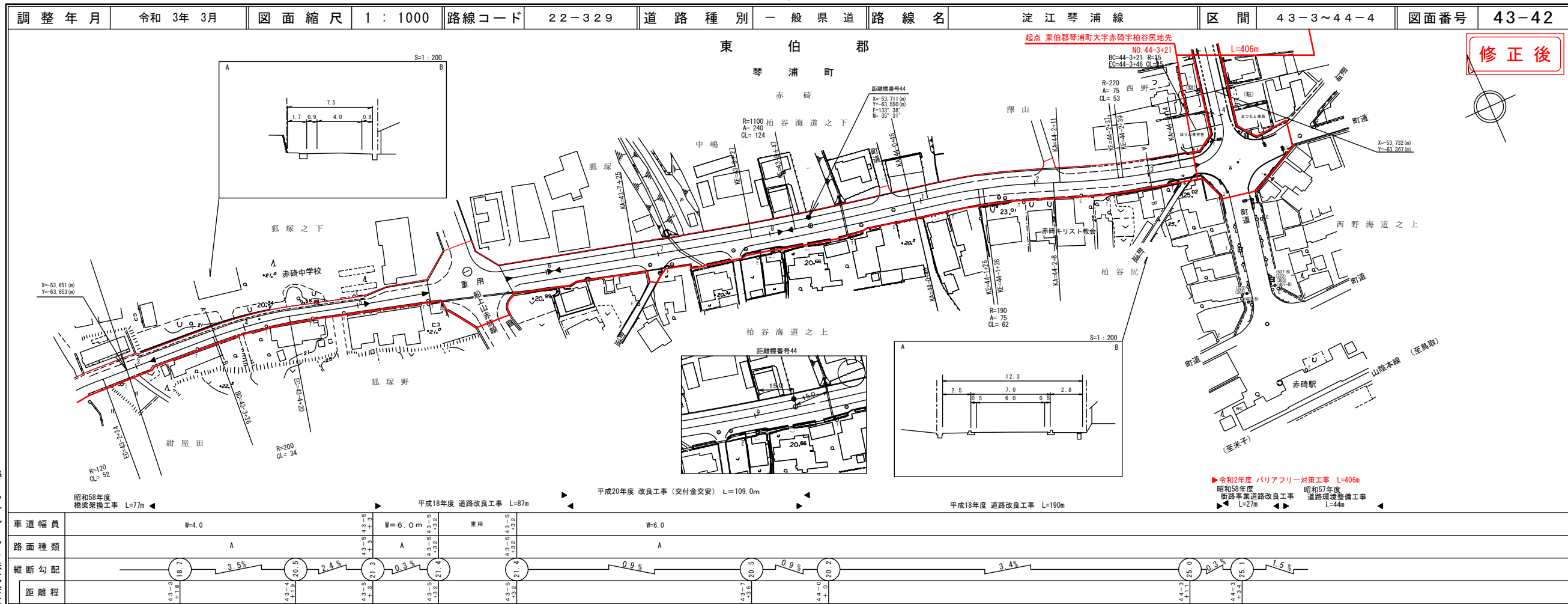


鵬技術
 コンサルタント
 株式会社
 株式会社

この地図は、建設省国土地理院長の承認を得て、同院所管の測量種及び測量成果を使用して調製したものである。(承認番号) 昭55 中公第44号

道 路 台 帳 付 図

鳥 取 県



鵬技術
 コンサルタント
 株式会社
 株式会社

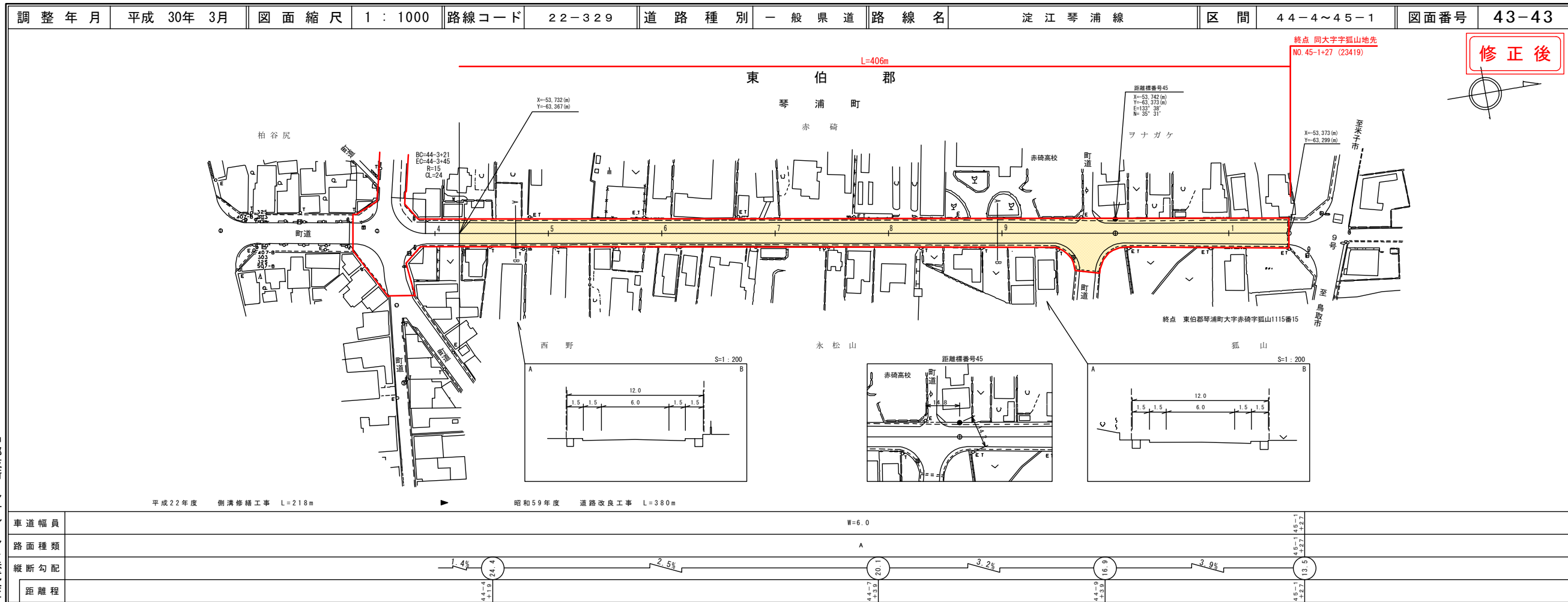
この地図は、建設省国土地理院長の承認を得て、同院所管の測量種及び測量成果を使用して調製したものである。(承認番号) 昭55 中公第44号

道路台帳付図

鳥取県

路線コード
22-329
路線名
一般県道 淀江琴浦線

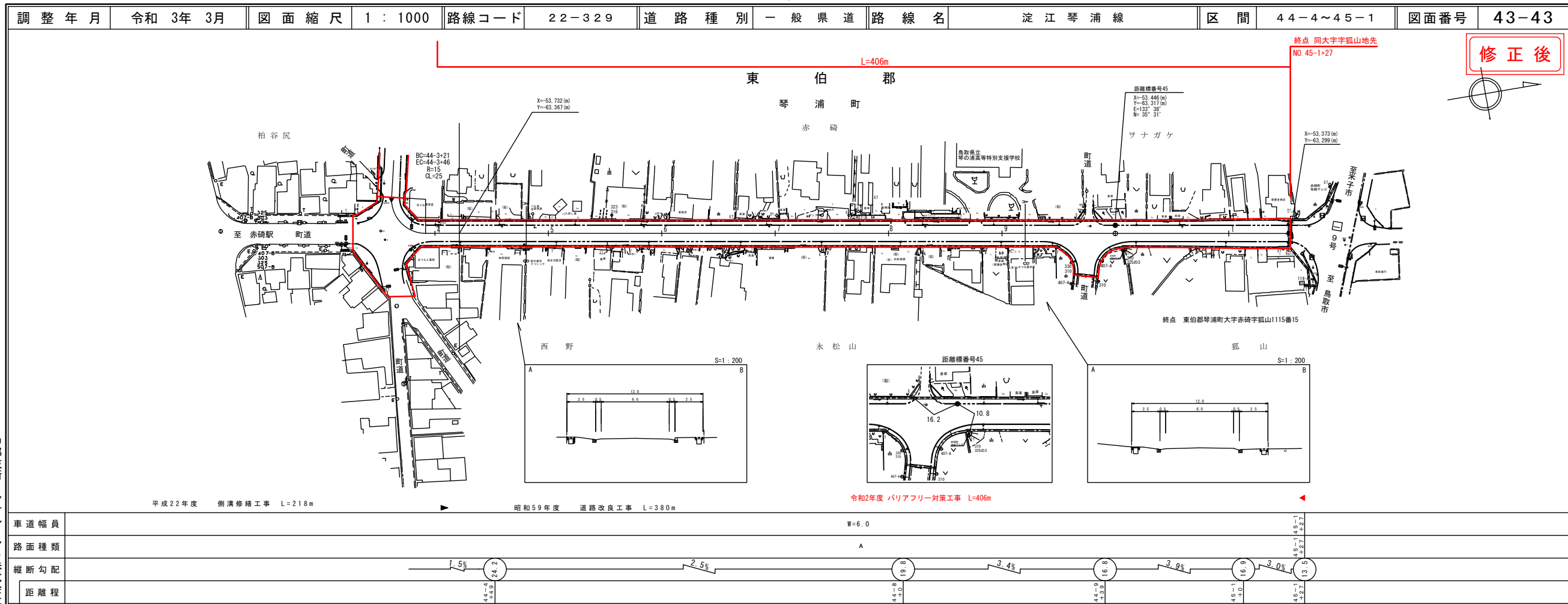
⑬ 2/2
変更位置
東伯郡琴浦町大字赤碓
変更理由
バリアフリー対策工事
L=406m



中
鵬
技
術
コ
ン
サ
ル
タ
ン
ト
株
式
会
社

道路台帳付図

鳥取県



中
鵬
技
術
コ
ン
サ
ル
タ
ン
ト
株
式
会
社