

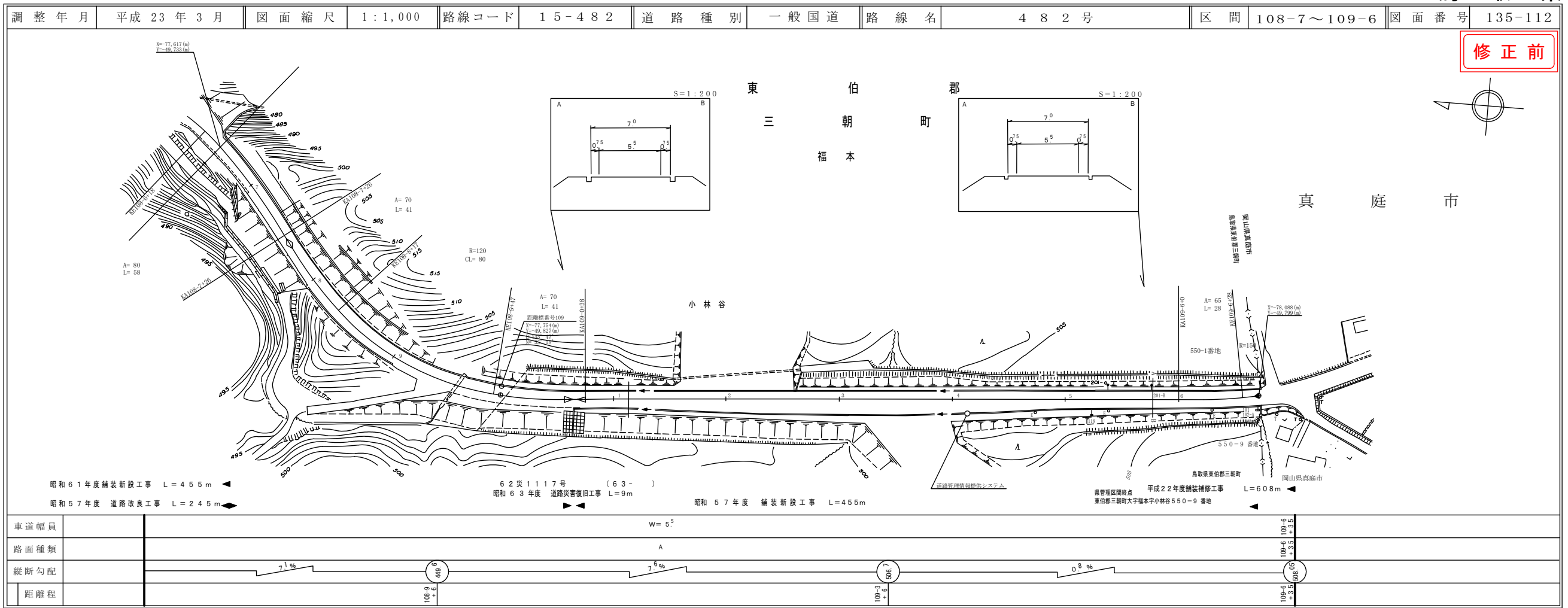
# 道路台帳平面図

鳥取県

路線コード  
15-482  
路線名  
一般国道 482号

③ 2/2

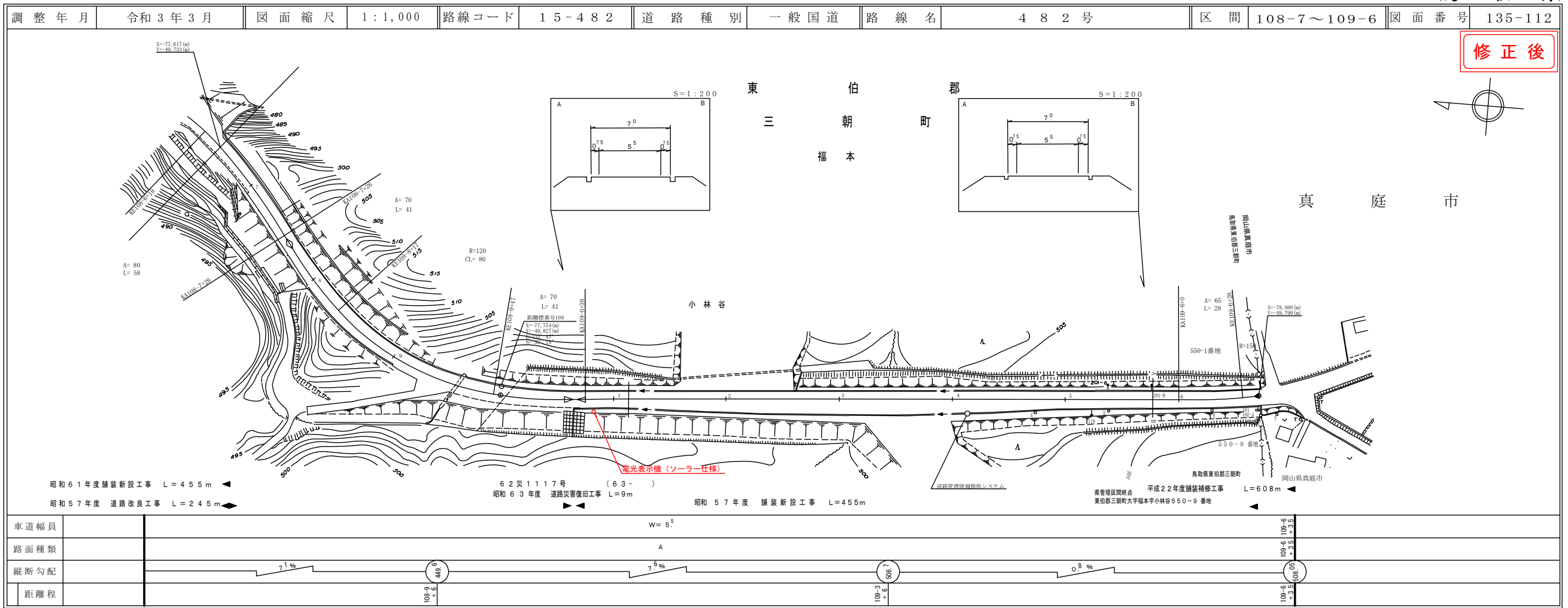
変更位置  
東伯郡三朝町大字福本  
変更理由  
雪寒対策工事(交付金)  
(ゼロ県債)



中部技術コンサルタント株式会社

# 道路台帳付図

鳥取県



中部技術コンサルタント株式会社  
株式会社アトスベース

この図面は、建設省国土利用局長の承認を得て、同省の調査及び測量成果を  
使用して作成したものである。(承認番号) 昭63、中公第 44号

この図面は、建設省国土利用局長の承認を得て、同省の調査及び測量成果を  
使用して作成したものである。(承認番号) 昭63、中公第 44号

# 道路台帳平面図

鳥取県

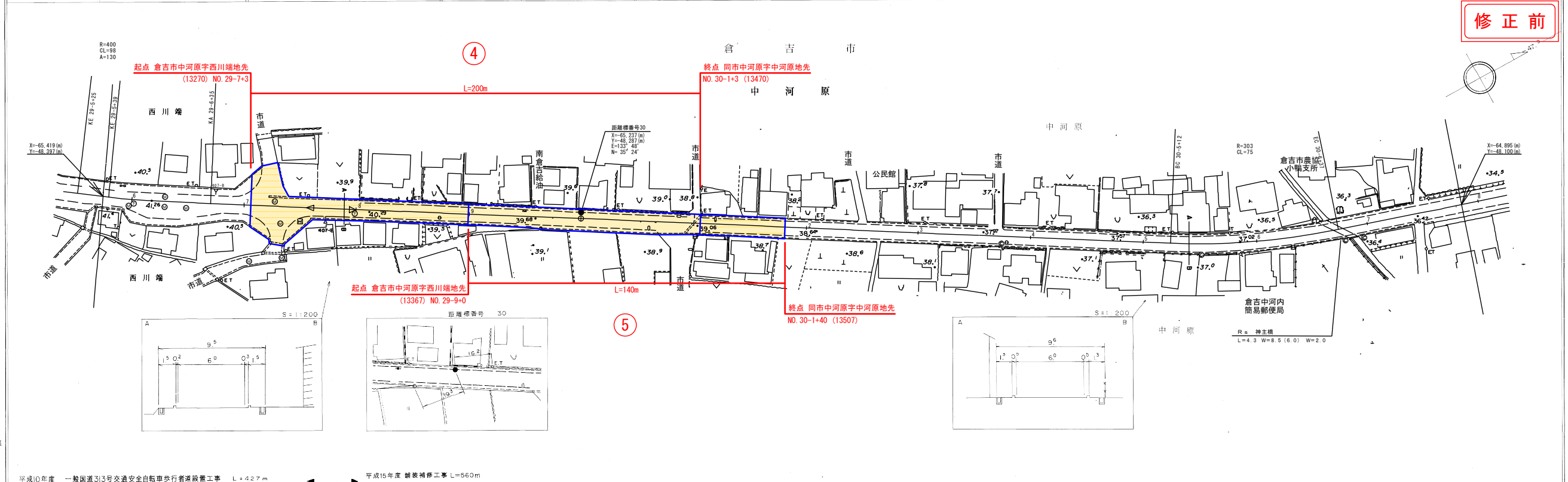
路線コード  
15-313  
路線名  
一般国道 313号

調製年月	平成16年3月	図面縮尺	1:1,000	路線コード	15-313	道路種別	一般国道	路線名	国道313号	区間	29-6~30-8	図面番号	46-25
------	---------	------	---------	-------	--------	------	------	-----	--------	----	-----------	------	-------

修正前

④  
変更位置  
倉吉市中原  
変更理由  
舗装補修工事(交付金)  
(国補正) L=200m

⑤  
変更位置  
倉吉市中原  
変更理由  
側溝修繕工事  
(老朽化対策) L=140m



車道幅員		W=6.0
路面種類		A
縦断勾配	0.9%	40.6
距離程	29-7 31	

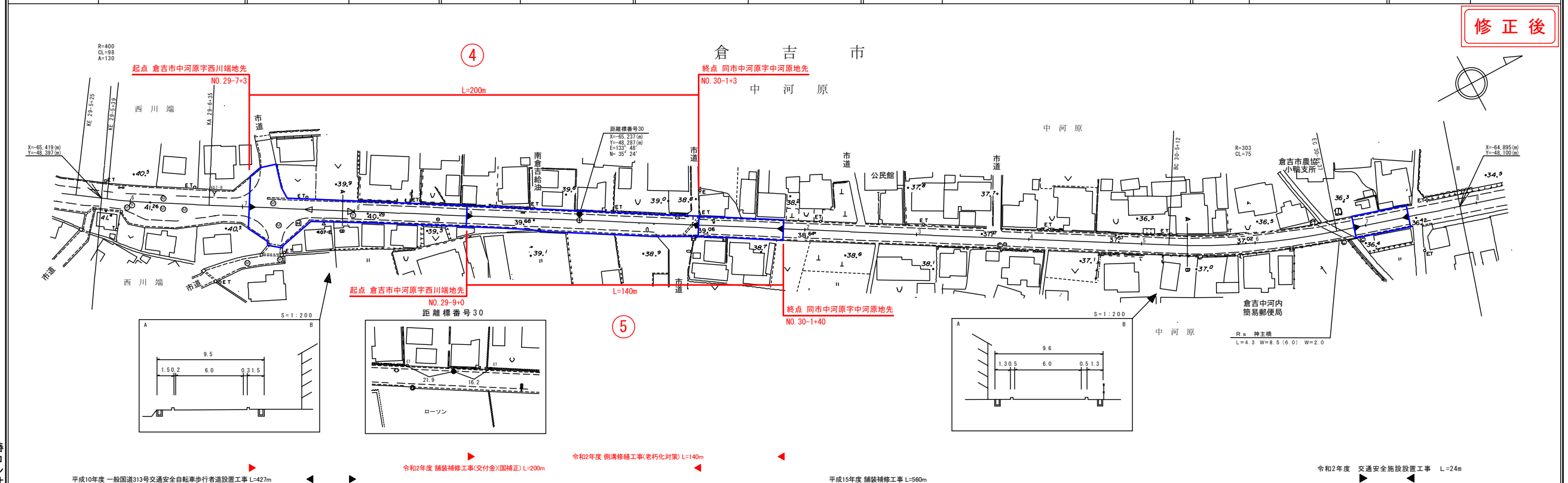
積コンサルタント株式会社

# 道路台帳付図

鳥取県

調整年月	令和3年3月	図面縮尺	1:1000	路線コード	15-313	道路種別	一般国道	路線名	313号	区間	29-6~30-8	図面番号	46-25
------	--------	------	--------	-------	--------	------	------	-----	------	----	-----------	------	-------

修正後



車道幅員		W=6.0
路面種類		A
縦断勾配	0.9%	40.6
距離程	29-7 31	

積コンサルタント株式会社  
株式会社ミット  
株式会社ベース

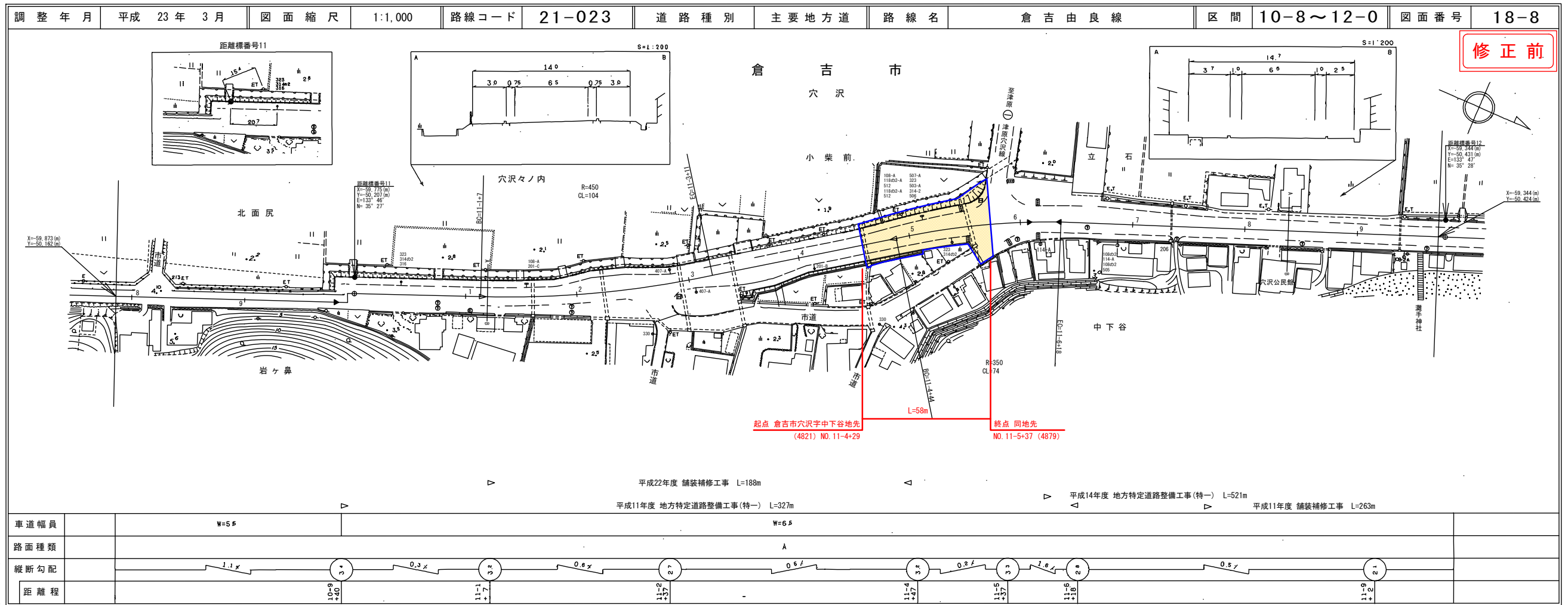
この図面は、建設省国土院の承認を得て、同院所管の測量員及び測量成果を使用して作成したものである。(承認番号)第35-中比第-44号

# 道路台帳平面図

鳥取県

路線コード  
21-023  
路線名  
主要地方道 倉吉由良線

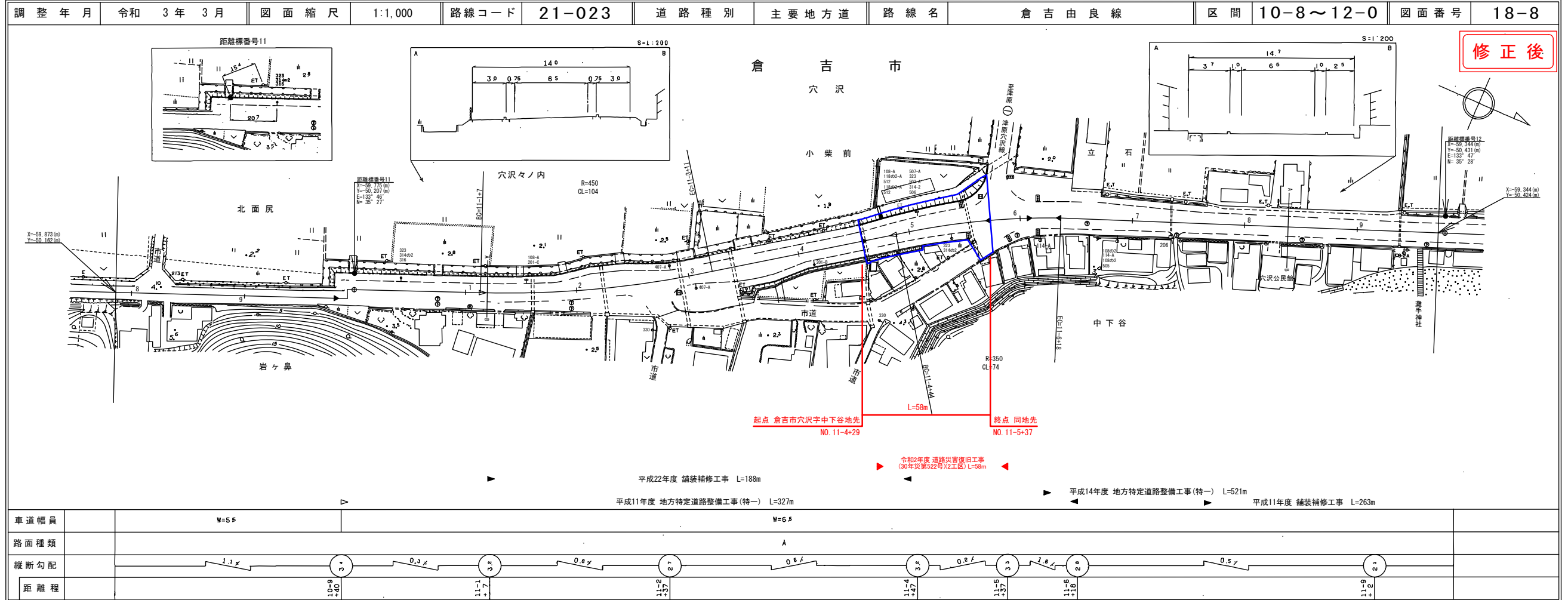
⑥  
変更位置  
倉吉市穴沢  
変更理由  
道路災害復旧工事  
(30年災522号) (2工区)  
L=58m



中部技術コンサルタント株式会社

# 道路台帳付図

鳥取県



中部技術コンサルタント株式会社

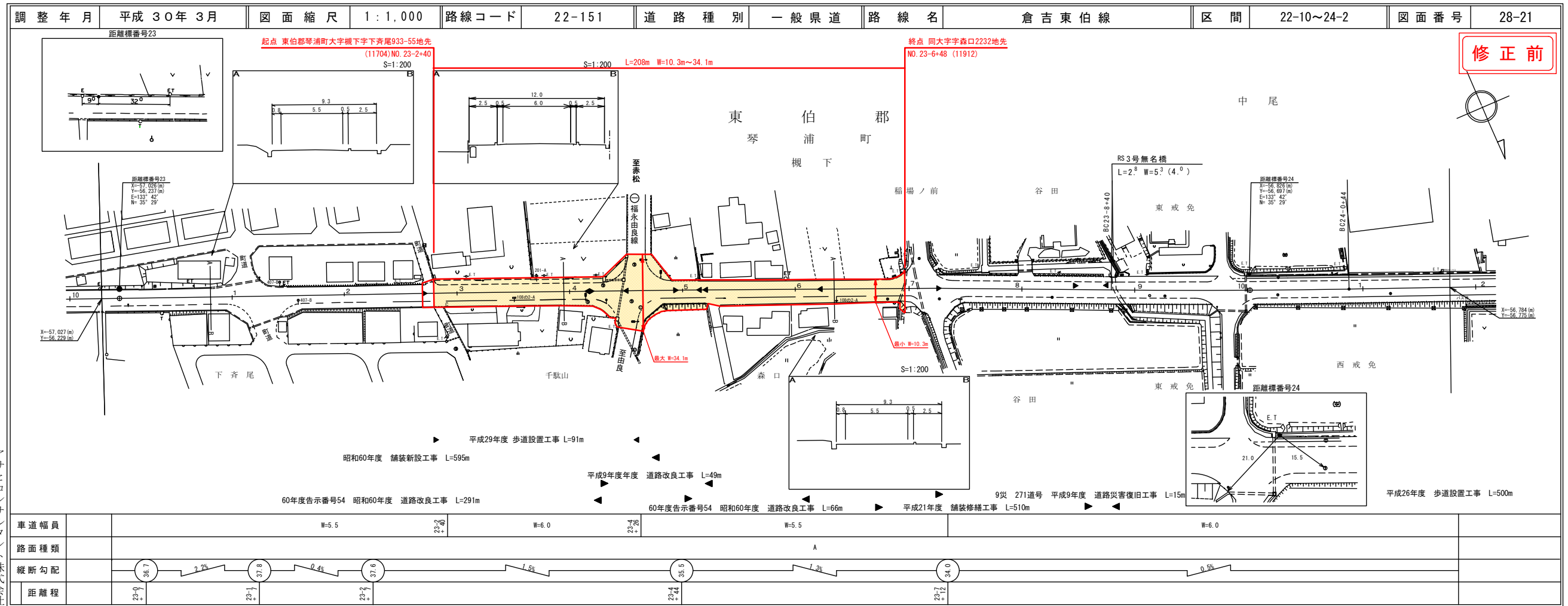
この台帳は、建設省国土院の承認を得て、同院の調査員及び測量員等を使用して作成したものである。 (図面番号: 中21-023-18-8)

# 道路台帳付図

鳥取県

路線コード  
22-151  
路線名  
一般県道 倉吉東伯線

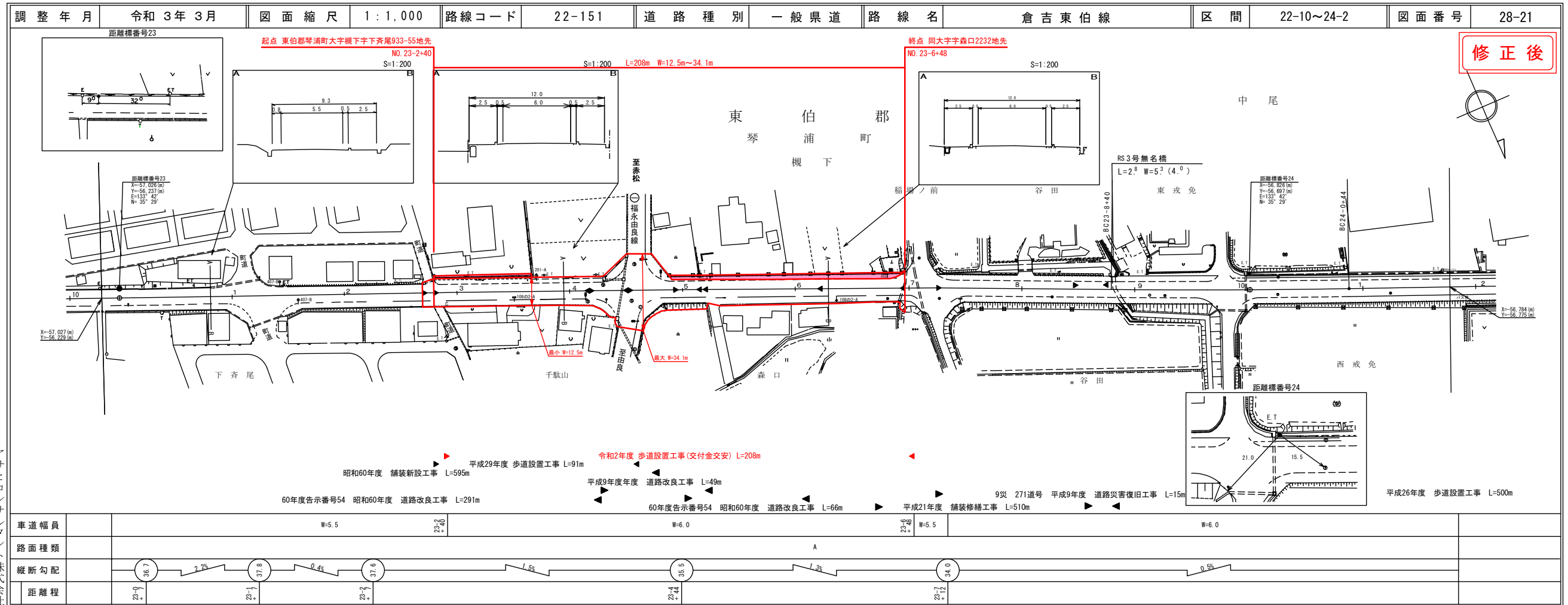
⑦  
変更位置  
東伯郡琴浦町大字槻下  
変更理由  
歩道設置工事  
(交付金交安)L=208m



アサヒコンサルタント株式会社  
株式会社ミット

# 道路台帳付図

鳥取県



アサヒコンサルタント株式会社  
株式会社ミット  
株式会社アートスペース

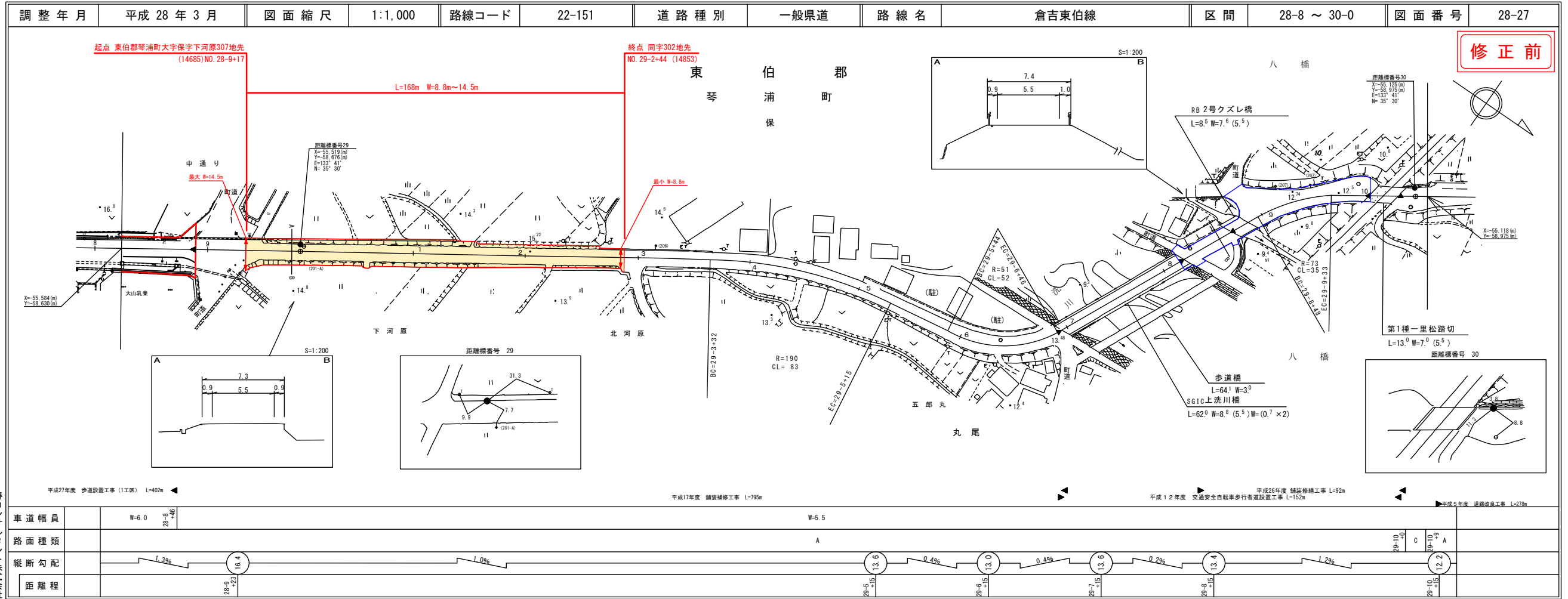
「この図面は、建設省国土院の承認を得て、同院所管の測量員及び測量成果を使用して作成したものである。(承認番号) 昭55、中公第 44号)」

# 道路台帳付図

鳥取県

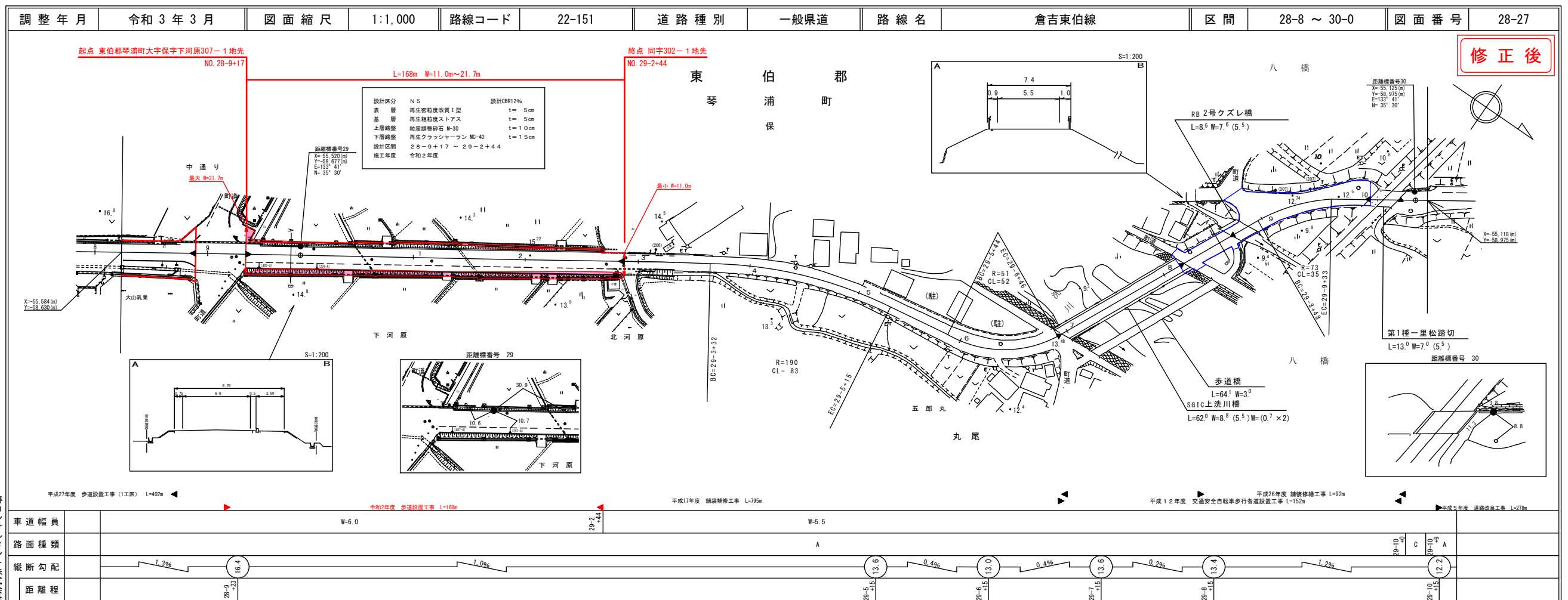
路線コード  
22-151  
路線名  
一般県道 倉吉東伯線

⑧  
変更位置  
東伯郡琴浦町大字保  
変更理由  
歩道設置工事 L=168m



# 道路台帳付図

鳥取県

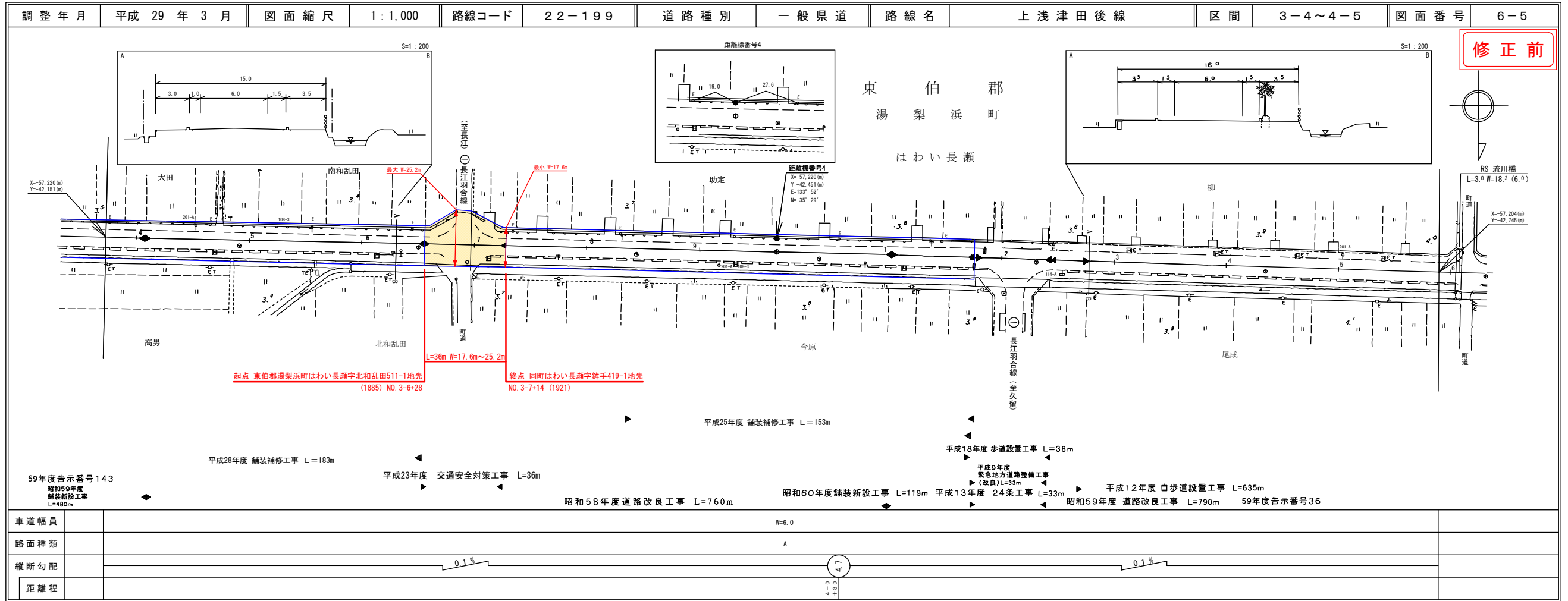


# 道路台帳付図

鳥取県

路線コード  
22-199  
路線名  
一般県道 上浅津田後線

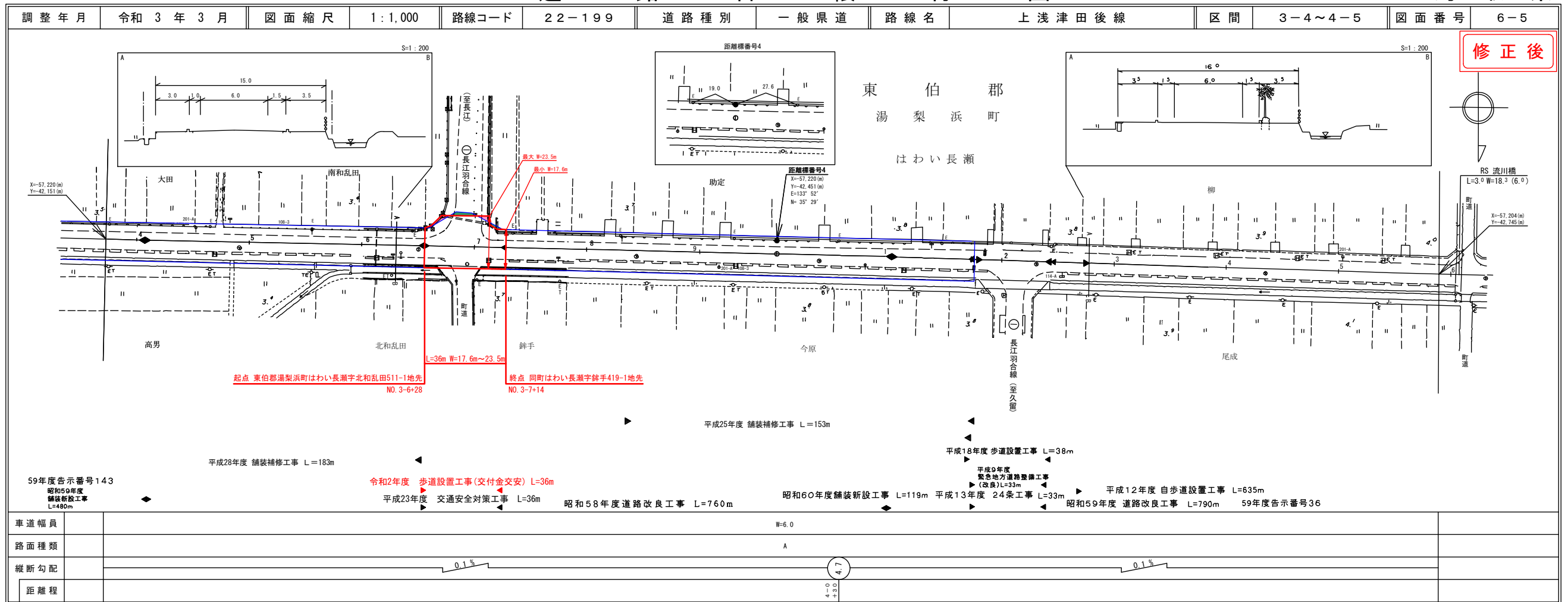
⑨  
変更位置  
東伯郡湯梨浜町はわい長瀬  
変更理由  
歩道設置工事(交付金交安)  
L=36m  
※⑫長江羽合線の歩道設置工事に伴う交差点修正



株式会社ジーアイシー  
株式会社ミット

# 道路台帳付図

鳥取県



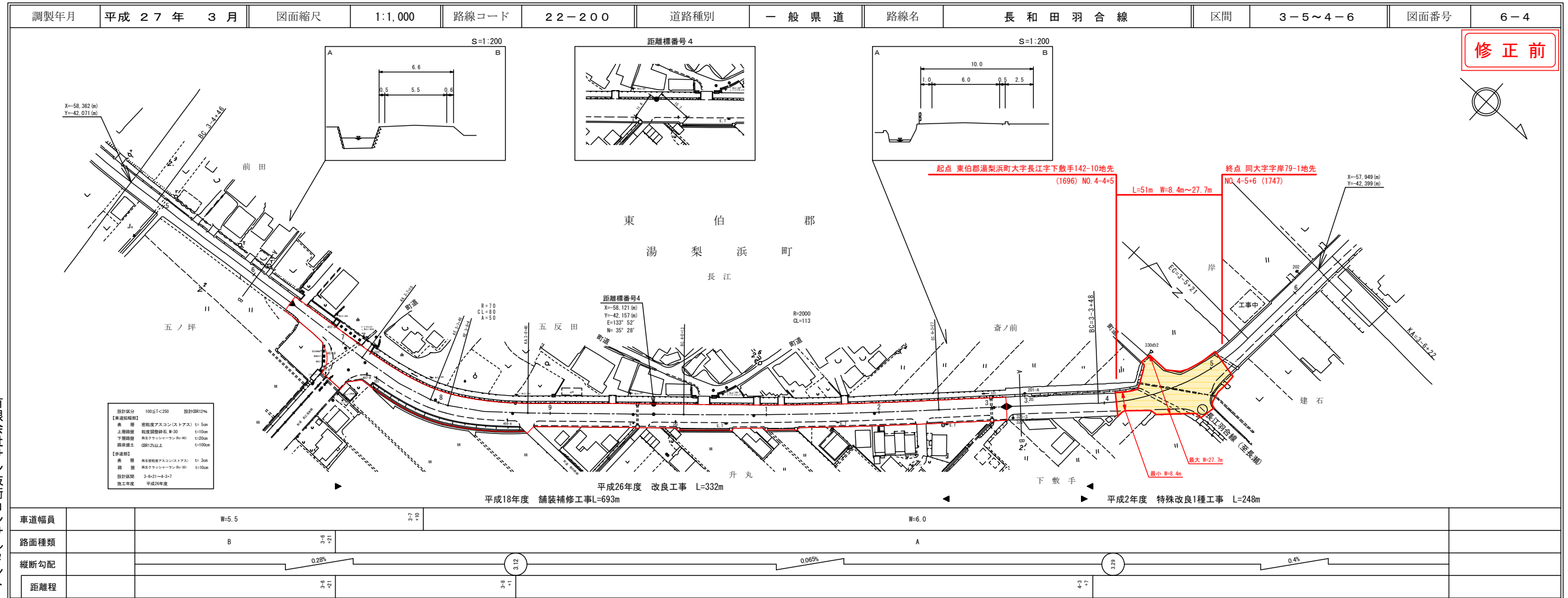
株式会社ジーアイシー  
株式会社アートスペース

# 道路台帳付図

鳥取県

路線コード  
22-200  
路線名  
一般県道 長和田羽合線

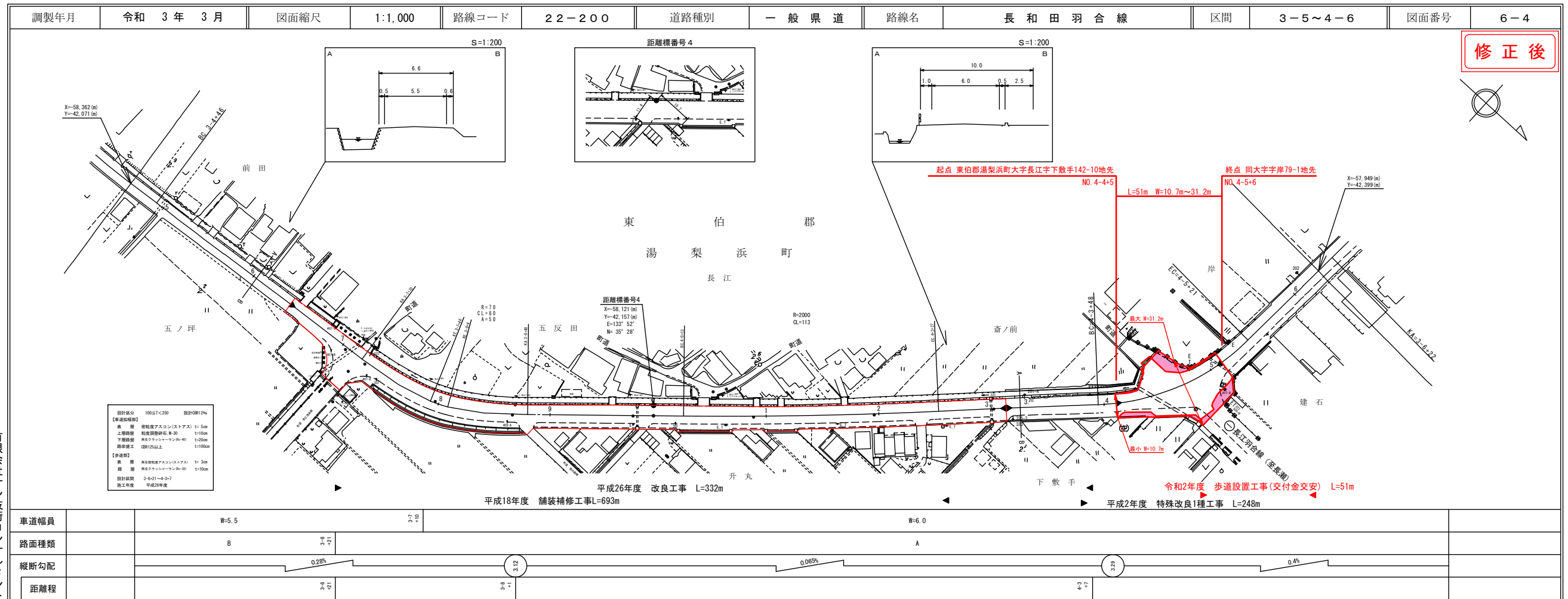
⑩  
変更位置  
東伯郡湯梨浜町大字長江  
変更理由  
歩道設置工事(交付金交安)  
L=51m  
※⑩長江羽合線の歩道設置工事に伴う交差部修正



有限会社サン技術コンサルタント

# 道路台帳付図

鳥取県



有限会社サン技術コンサルタント

この図面は、建設業国土地理院の承認を得て、同院所管の測量成果及び測量成果を使用して図製したものである。(承認番号) 昭50 中公第 44号

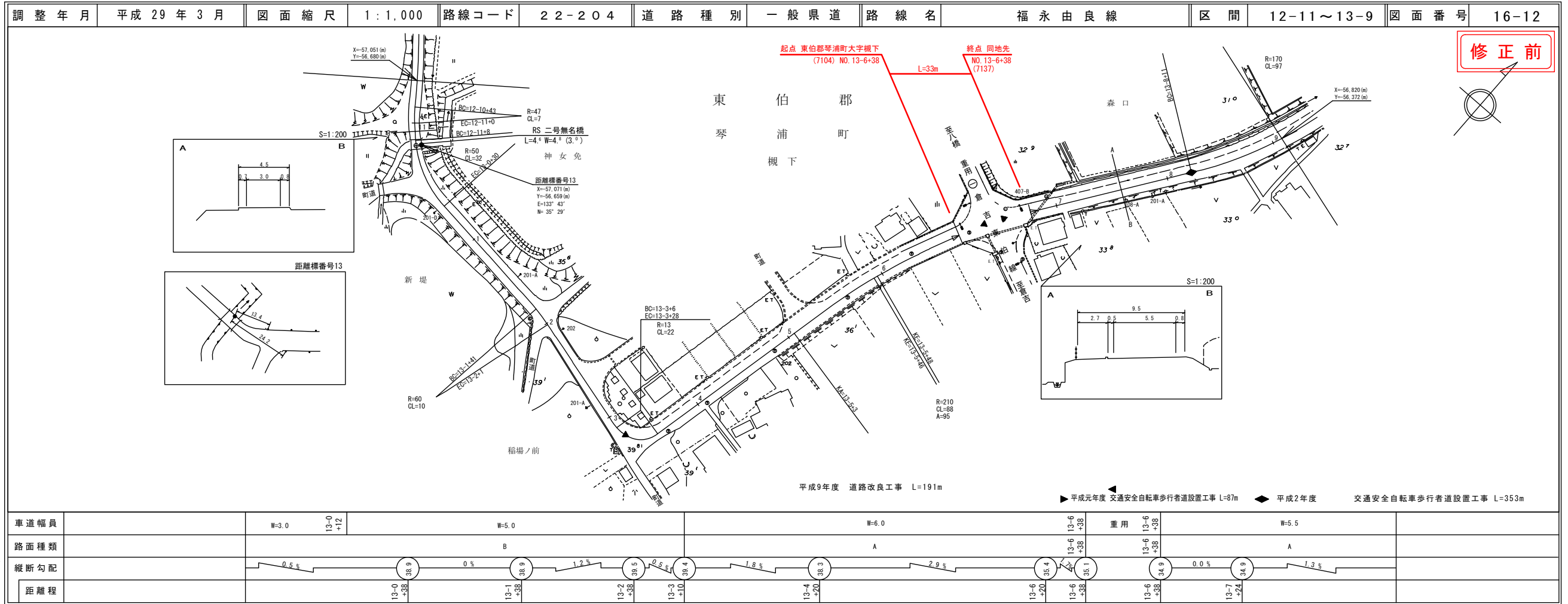
# 道 路 台 帳 付 図

鳥 取 県

路線コード  
22-204  
路線名  
一般県道 福永由良線

⑪  
変更位置  
東伯郡琴浦町大字槻下  
変更理由  
歩道設置工事(交付金交安)

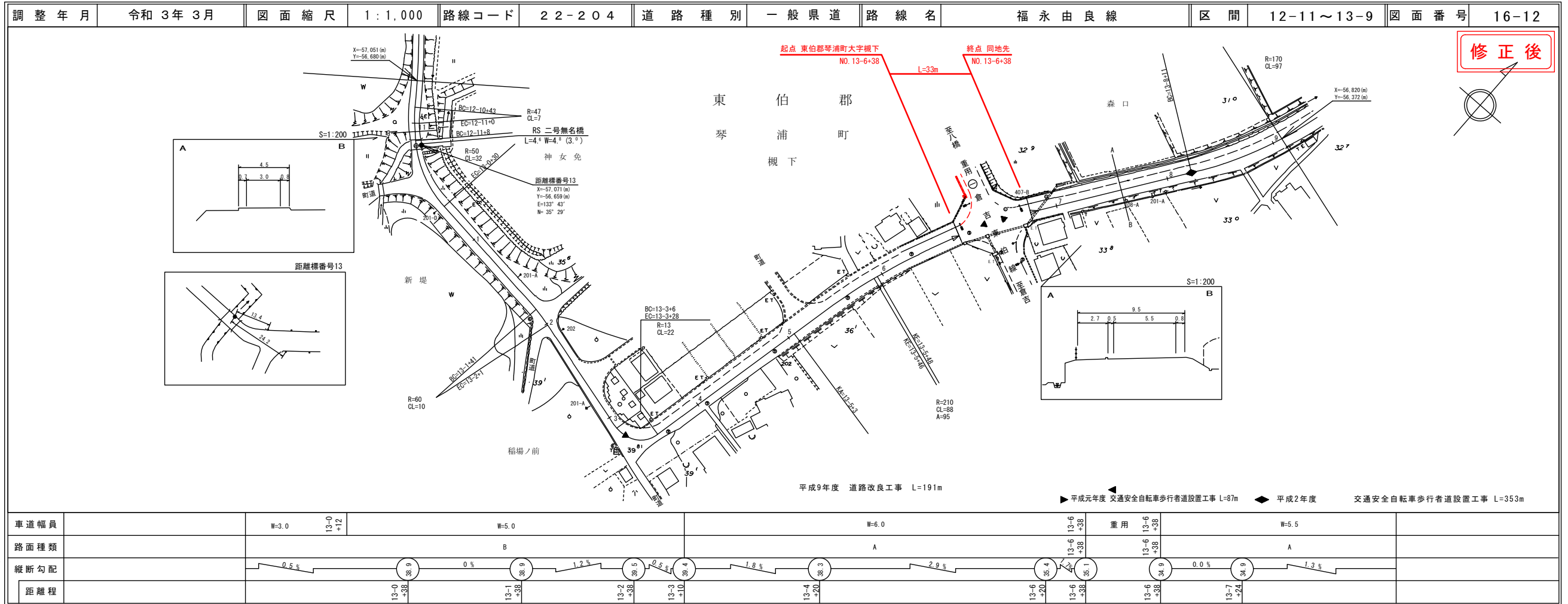
※⑦一般県道倉吉東伯線  
歩道設置工事に伴う交差部  
(重用区間)の図面修正 L=33m



有限会社ケーアイコンサルタント  
株式会社ミット

# 道 路 台 帳 付 図

鳥 取 県



有限会社ケーアイコンサルタント  
株式会社アートスペース

この図面は、建設省国土院の承認を得て、同院所管の測量員及び測量成果を使用して作成したものである。(承認番号) 昭55 中公第 44号



# 道路台帳平面図

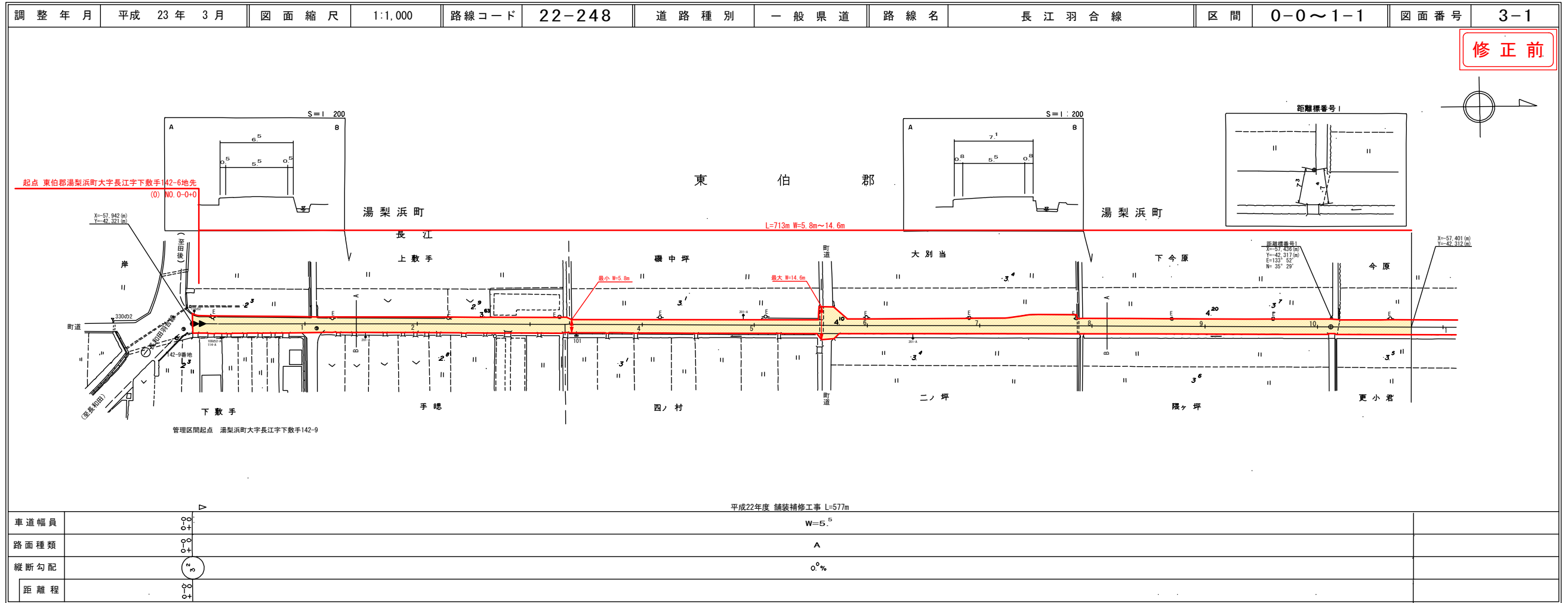
鳥取県

路線コード  
22-248  
路線名  
一般県道 長江羽合線

⑫ 1/3

変更位置  
東伯郡湯梨浜町大字長江  
～はわい長瀬

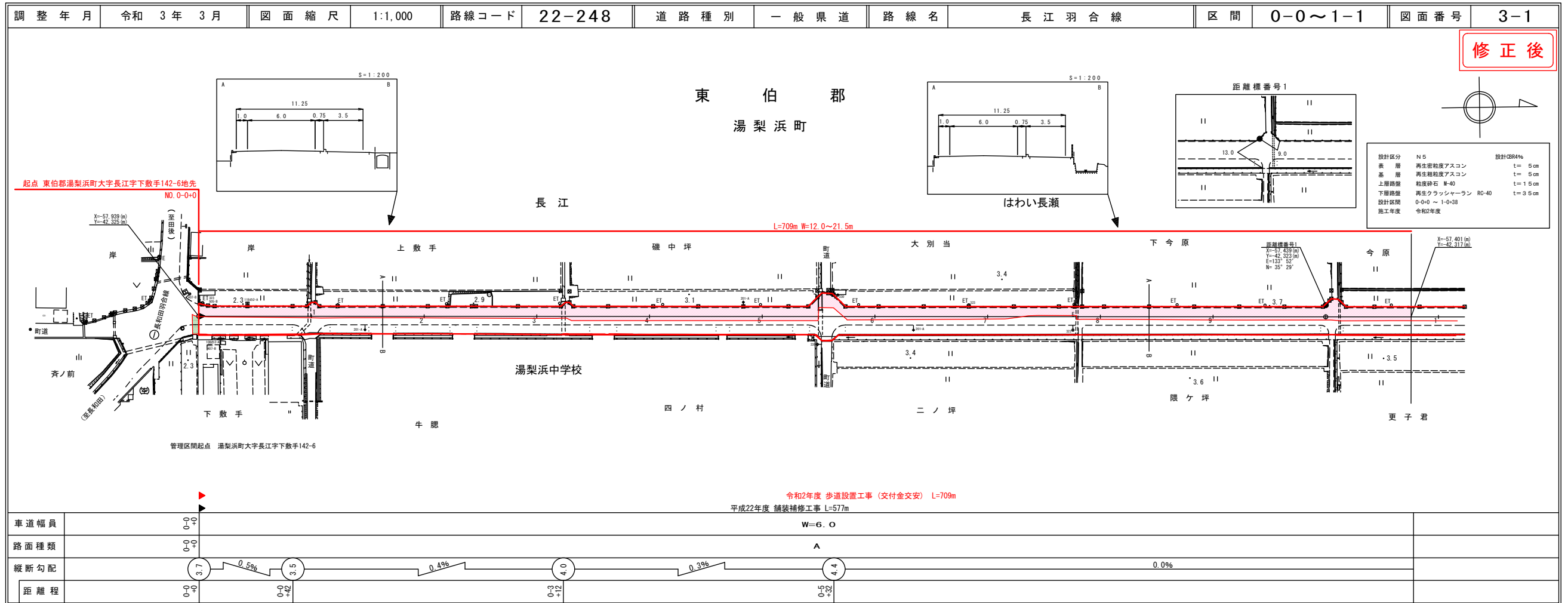
変更理由  
歩道設置工事(交付金交安)  
L=709m



中部技術コンサルタント株式会社

# 道路台帳付図

鳥取県



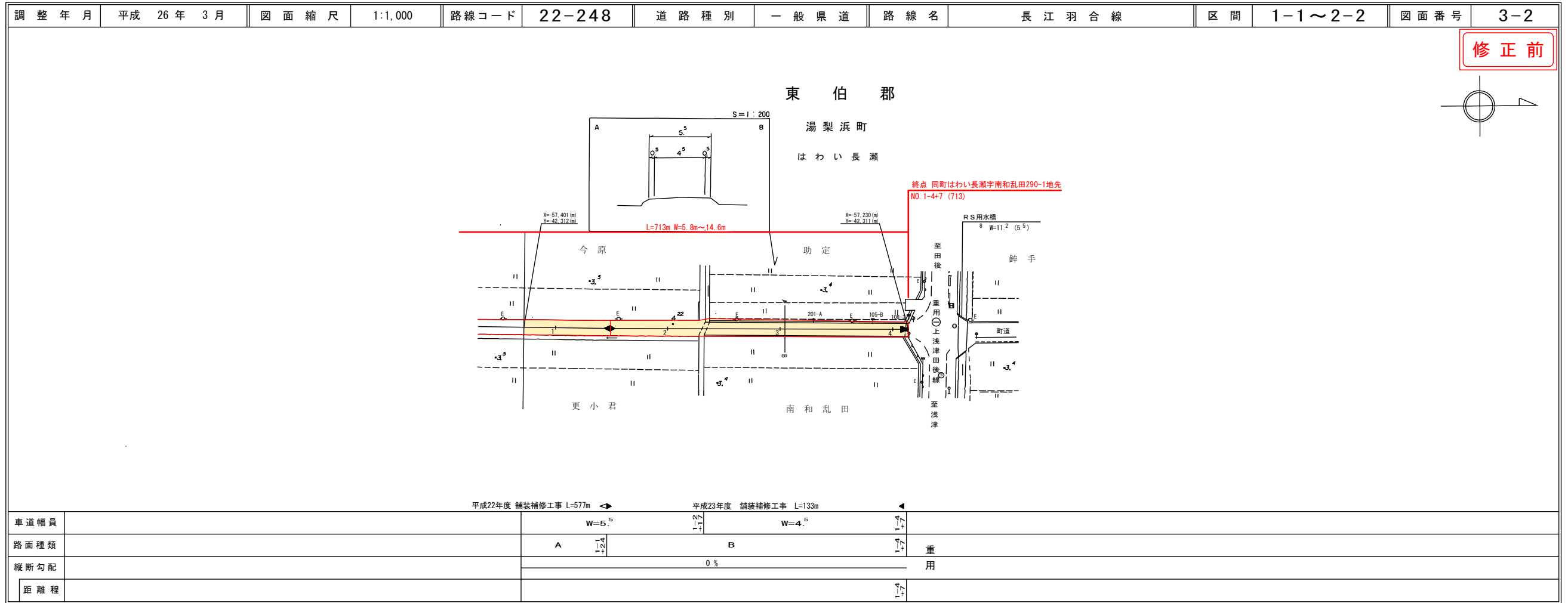
中部技術コンサルタント株式会社

この図面は、建設省国土院の承認を得て、同院所管の測量員及び測量成果を使用して作成したものである。 (測量番号: 中測第 44 号)

# 道 路 台 帳 平 面 図

鳥 取 県

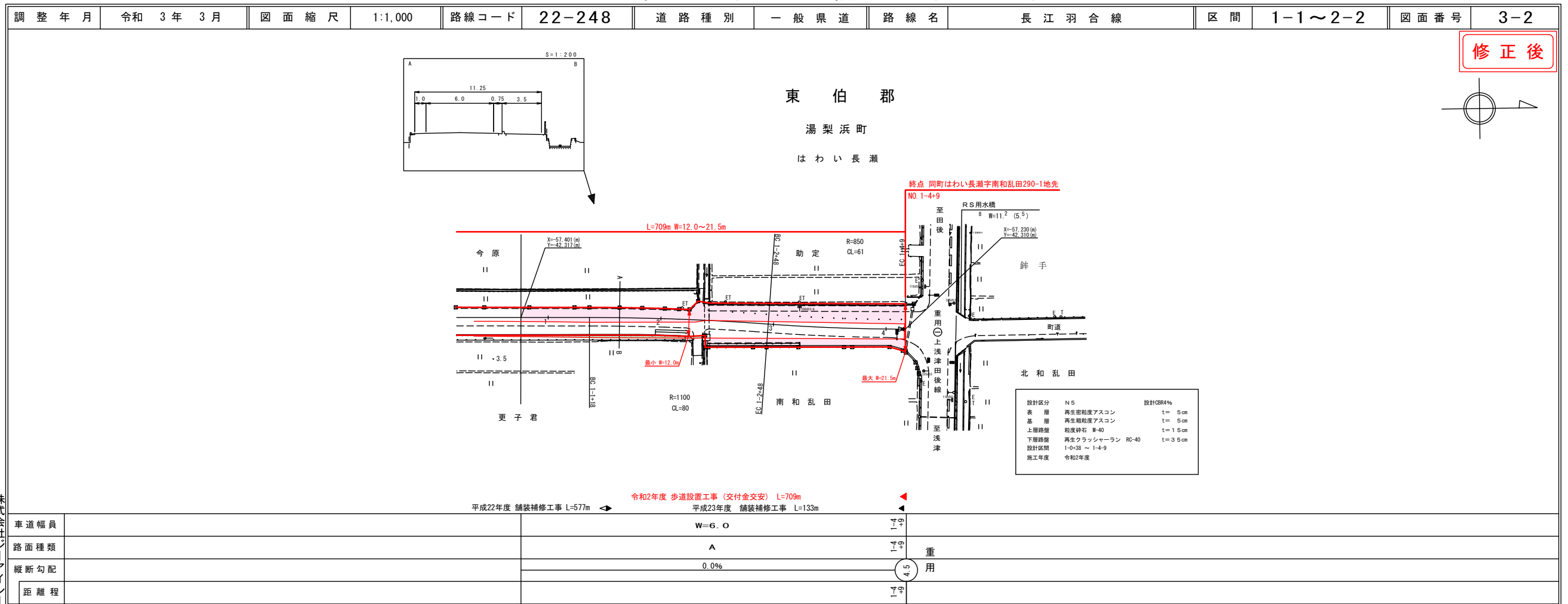
路線コード  
22-248  
路線名  
一般県道 長江羽合線  
⑫ 2/3  
変更位置  
東伯郡湯梨浜町大字長江  
～はわい長瀬  
変更理由  
歩道設置工事(交付金交安)  
L=709m



株式会社シーアイシー  
株式会社アートスペース

# 道 路 台 帳 付 図

鳥 取 県



株式会社シーアイシー  
株式会社アートスペース

# 道 路 台 帳 付 図

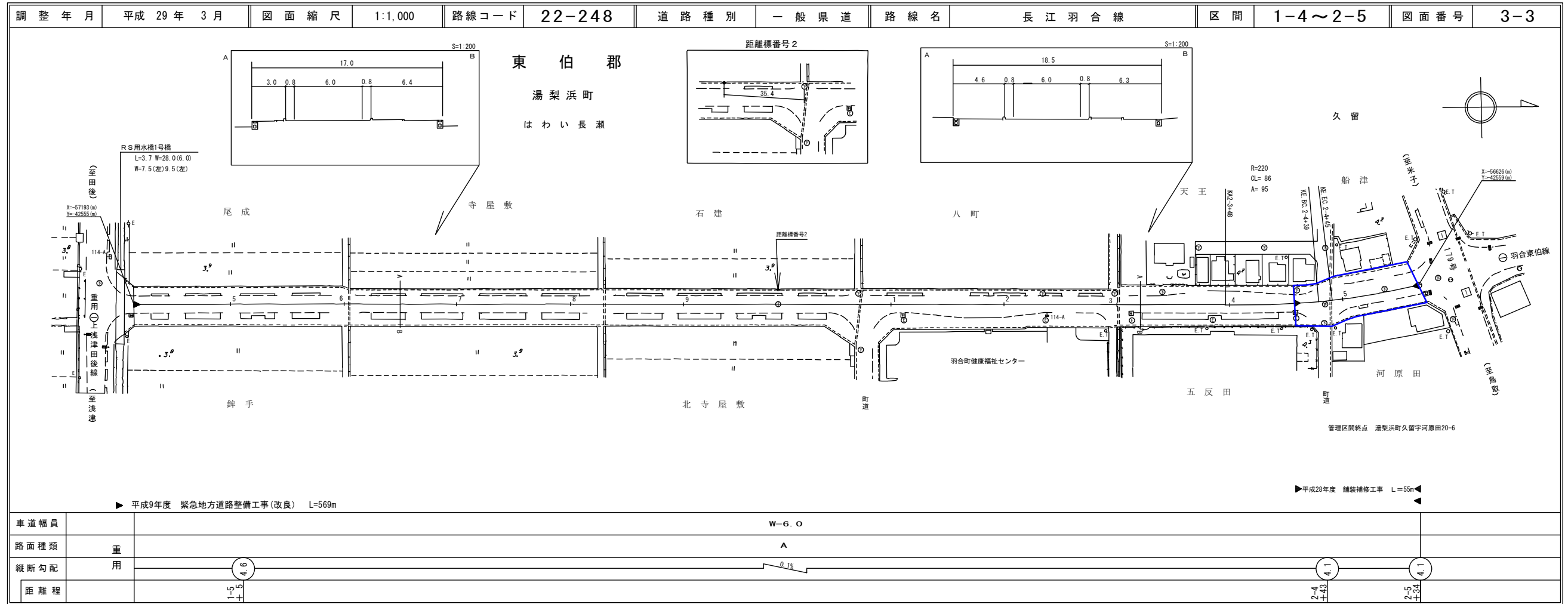
鳥 取 県

路線コード  
22-248  
路線名  
一般県道 長江羽合線

⑫ 3/3  
変更位置  
東伯郡湯梨浜町大字長江  
～はわい長瀬

変更理由  
歩道設置工事(交付金交安)  
L=709m

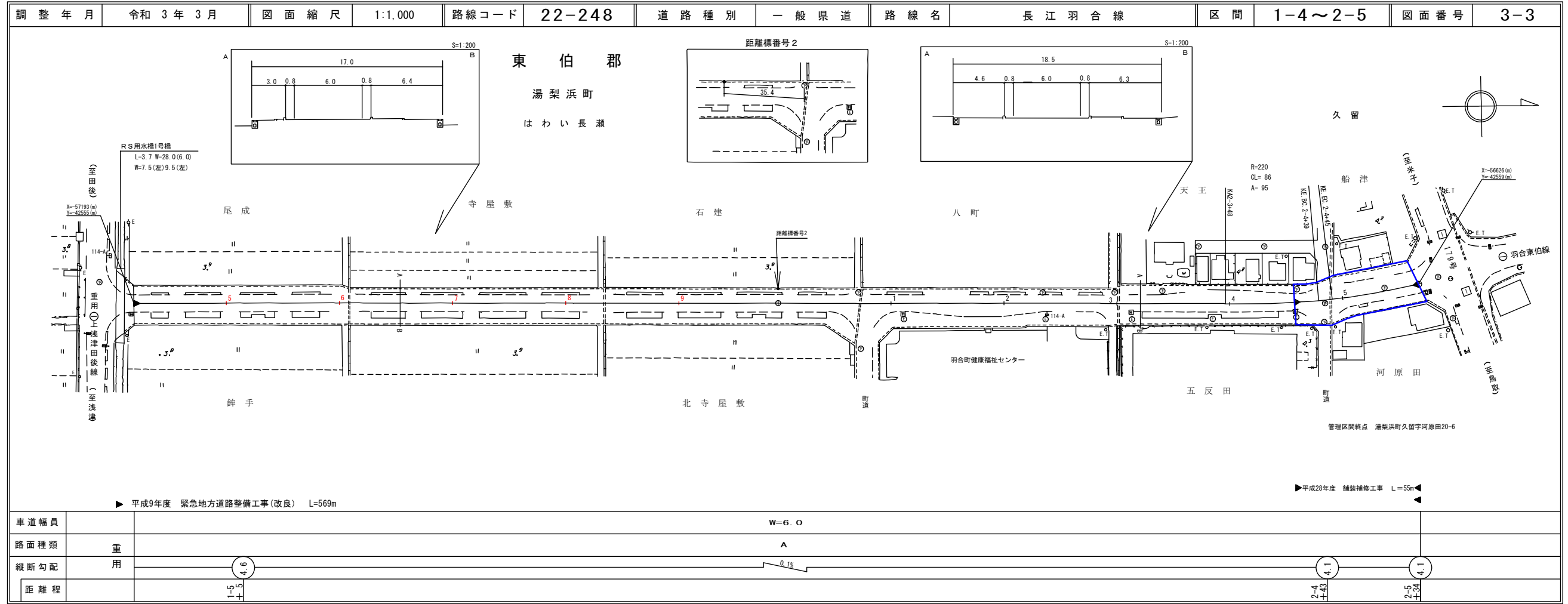
※延長変更のため測点位置修正



サイトコンサルタント株式会社

# 道 路 台 帳 付 図

鳥 取 県

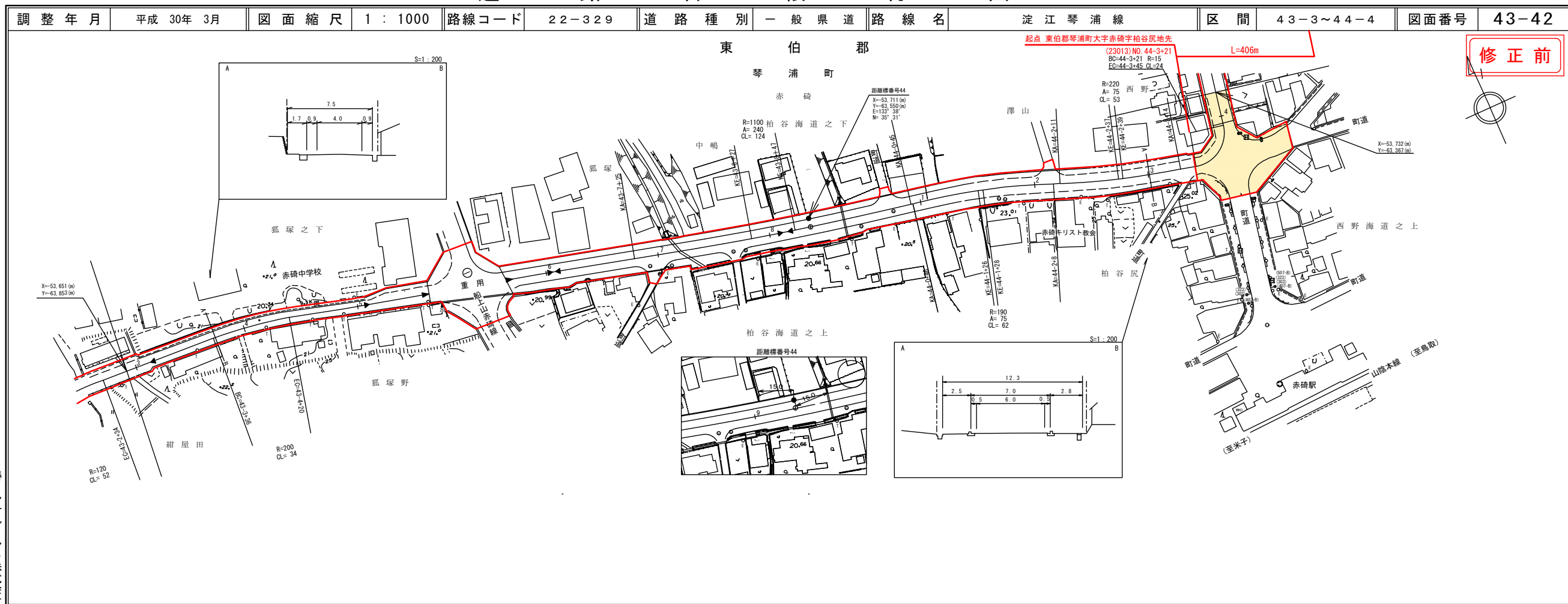


サイトコンサルタント株式会社  
株式会社  
アールスペース

# 道路台帳付図

鳥取県

路線コード  
22-329  
路線名  
一般県道 淀江琴浦線  
⑬ 1/2  
変更位置  
東伯郡琴浦町大字赤碓  
変更理由  
バリアフリー対策工事  
L=406m

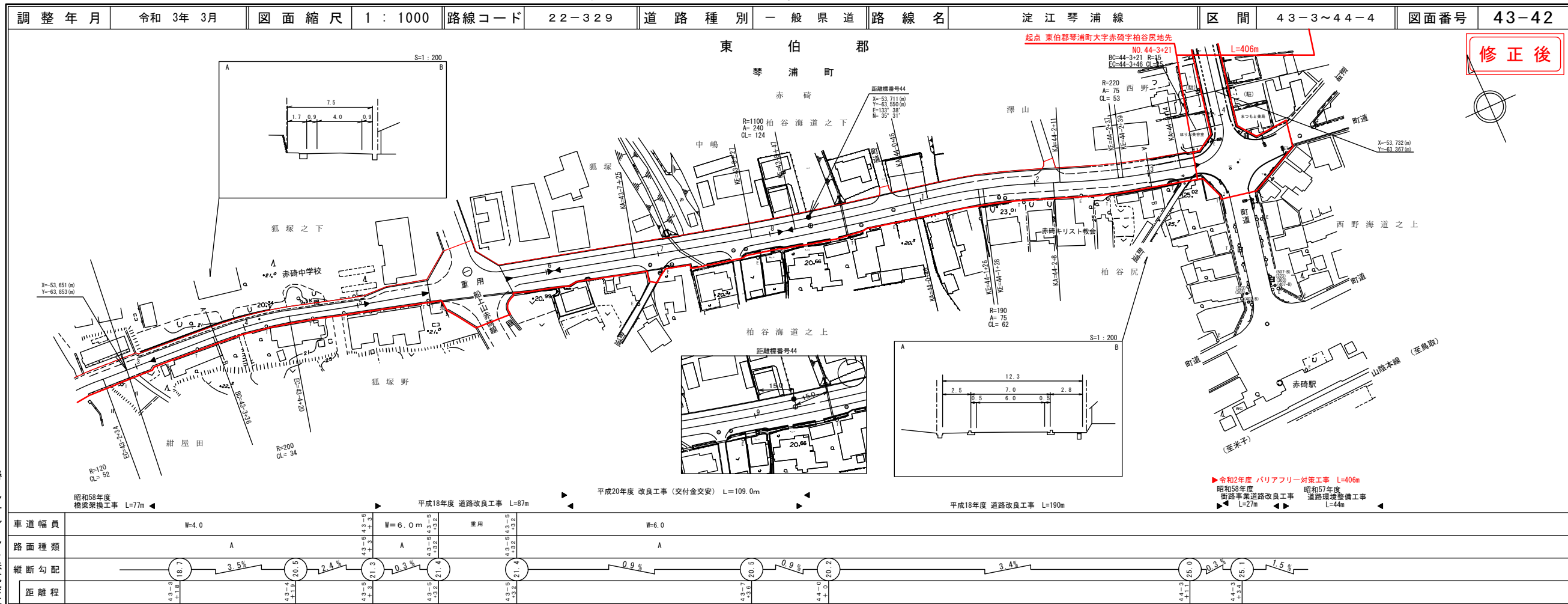


鵬技術  
コンサル  
タレント  
株式会  
社

この地図は、建設省国土地理院長の承認を得て、同院所管の測量種及び測量成果を使用して調製したものである。(承認番号) 昭55 中公第44号

# 道路台帳付図

鳥取県



鵬技術  
コンサル  
タレント  
株式会  
社

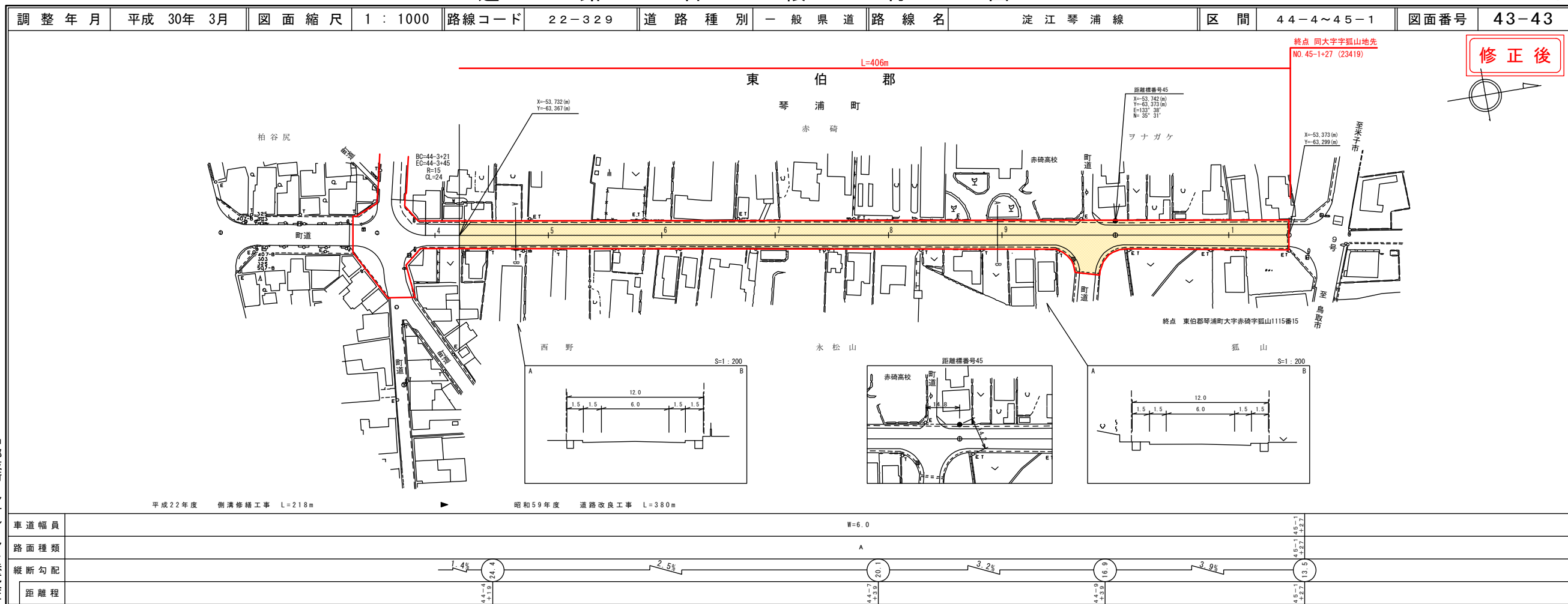
この地図は、建設省国土地理院長の承認を得て、同院所管の測量種及び測量成果を使用して調製したものである。(承認番号) 昭55 中公第44号

# 道 路 台 帳 付 図

鳥 取 県

路線コード  
22-329  
路線名  
一般県道 淀江琴浦線

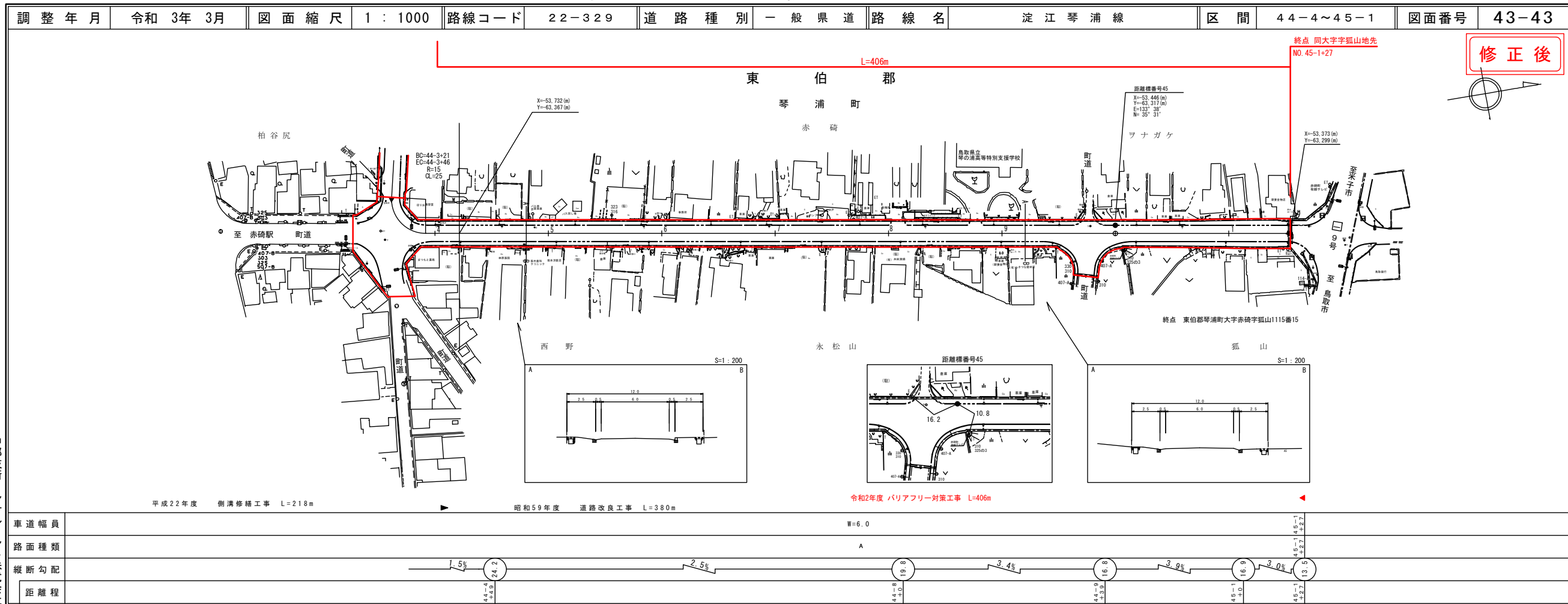
⑬ 2/2  
変更位置  
東伯郡琴浦町大字赤碓  
変更理由  
バリアフリー対策工事  
L=406m



中 鵬 技 術 コ ン サ ル タ ン ト 株 式 会 社

# 道 路 台 帳 付 図

鳥 取 県



中 鵬 技 術 コ ン サ ル タ ン ト 株 式 会 社