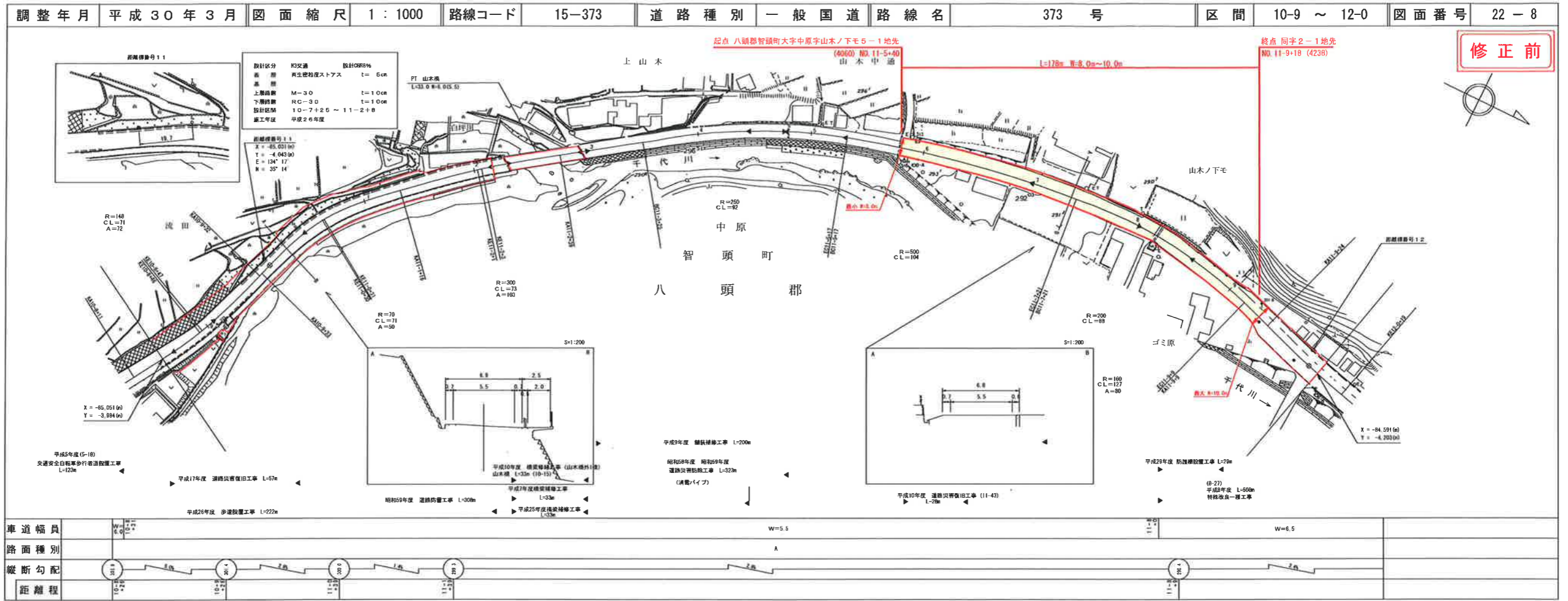


道路台帳付図

鳥取県

路線コード
15-373
路線名
一般国道 373号

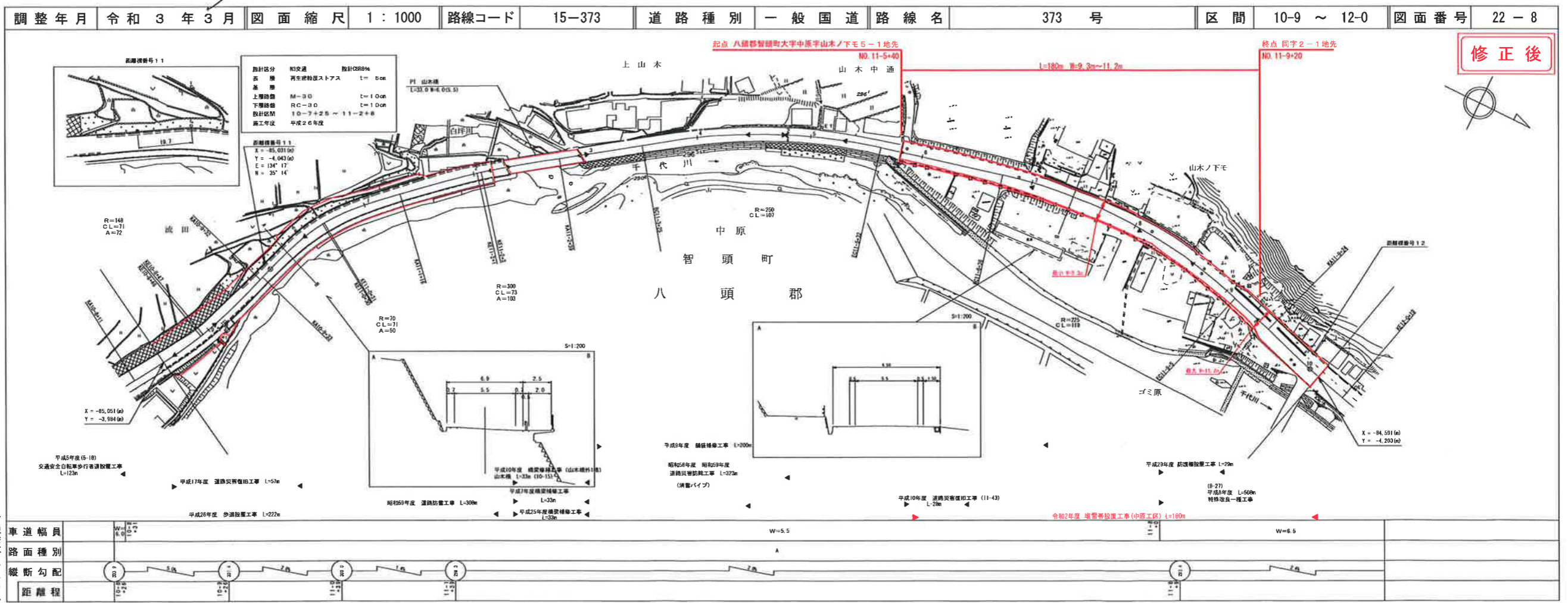
⑦
変更位置
八頭郡智頭町大字中原
変更理由
堆雪帯設置工事



株式会社
アトラス

道路台帳付図

鳥取県



株式会社
アトラス

この図面は、建設省国土院の定める規格に基づき、図面作成の基準及び図面記載事項(建設省)第5号、第4号を適用して製図したものである。

この図面は、建設省国土院の定める規格に基づき、図面作成の基準及び図面記載事項(建設省)第5号、第4号を適用して製図したものである。

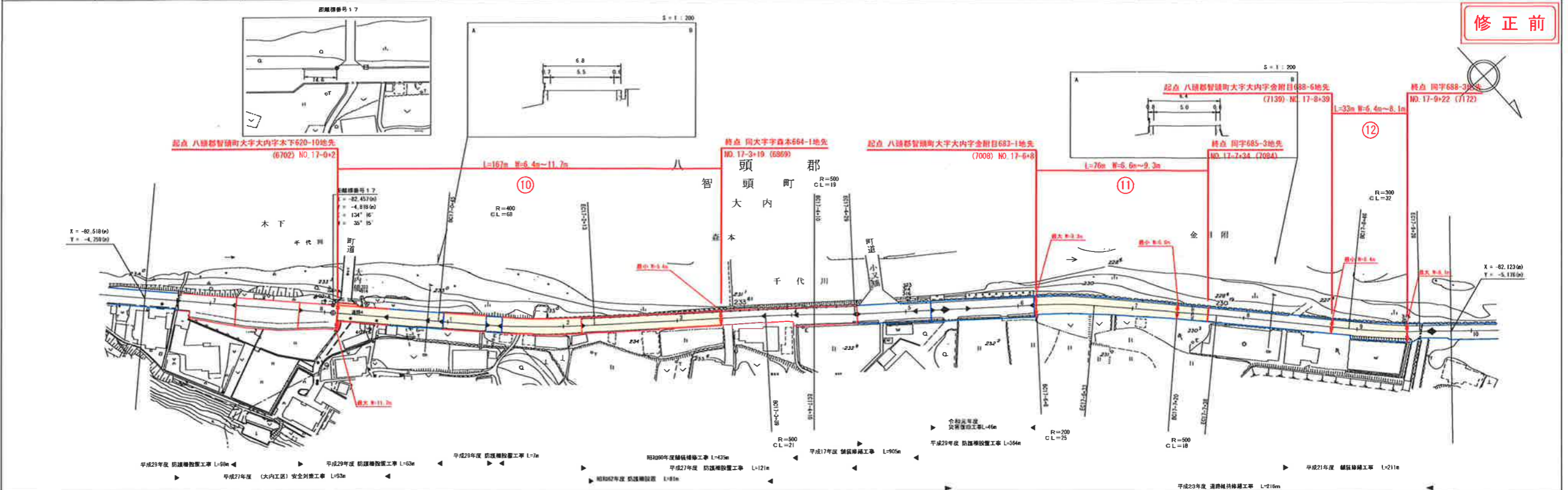
道路台帳付図

調整年月	令和2年3月	図面縮尺	1:1000	路線コード	15-373	道路種別	一般国道	路線名	373号	区間	16-7~17-9	図面番号	22-13
------	--------	------	--------	-------	--------	------	------	-----	------	----	-----------	------	-------

路線コード
15-373
路線名
一般国道 373号

⑩ ⑪ ⑫
変更位置
八頭郡智頭町大字大内
変更理由
堆雪帯設置工事

修正前



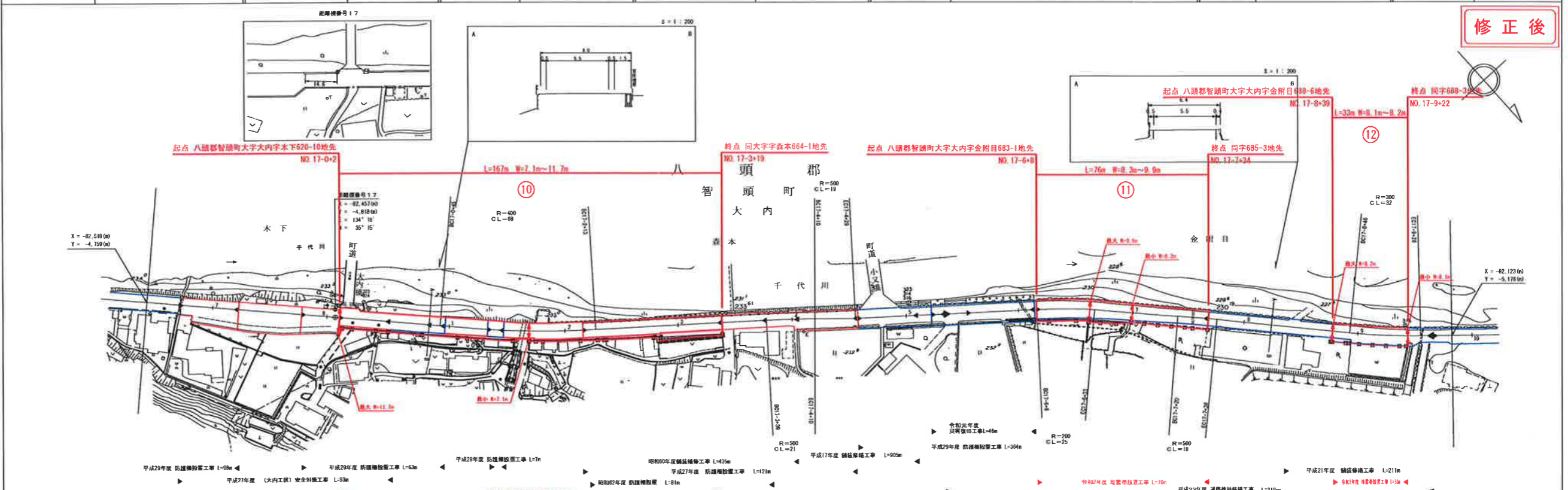
車道幅員													
路面種別													
縦断勾配	2.0%	2.0%	2.0%	2.0%	2.0%	2.0%	2.0%	2.0%	2.0%	2.0%	2.0%	2.0%	2.0%
距離程	0+00	0+10	0+20	0+30	0+40	0+50	0+60	0+70	0+80	0+90	0+100	0+110	0+120

有限会社アトラス

道路台帳付図

調整年月	令和3年3月	図面縮尺	1:1000	路線コード	15-373	道路種別	一般国道	路線名	373号	区間	16-7~17-9	図面番号	22-13
------	--------	------	--------	-------	--------	------	------	-----	------	----	-----------	------	-------

修正後



車道幅員													
路面種別													
縦断勾配	2.0%	2.0%	2.0%	2.0%	2.0%	2.0%	2.0%	2.0%	2.0%	2.0%	2.0%	2.0%	2.0%
距離程	0+00	0+10	0+20	0+30	0+40	0+50	0+60	0+70	0+80	0+90	0+100	0+110	0+120

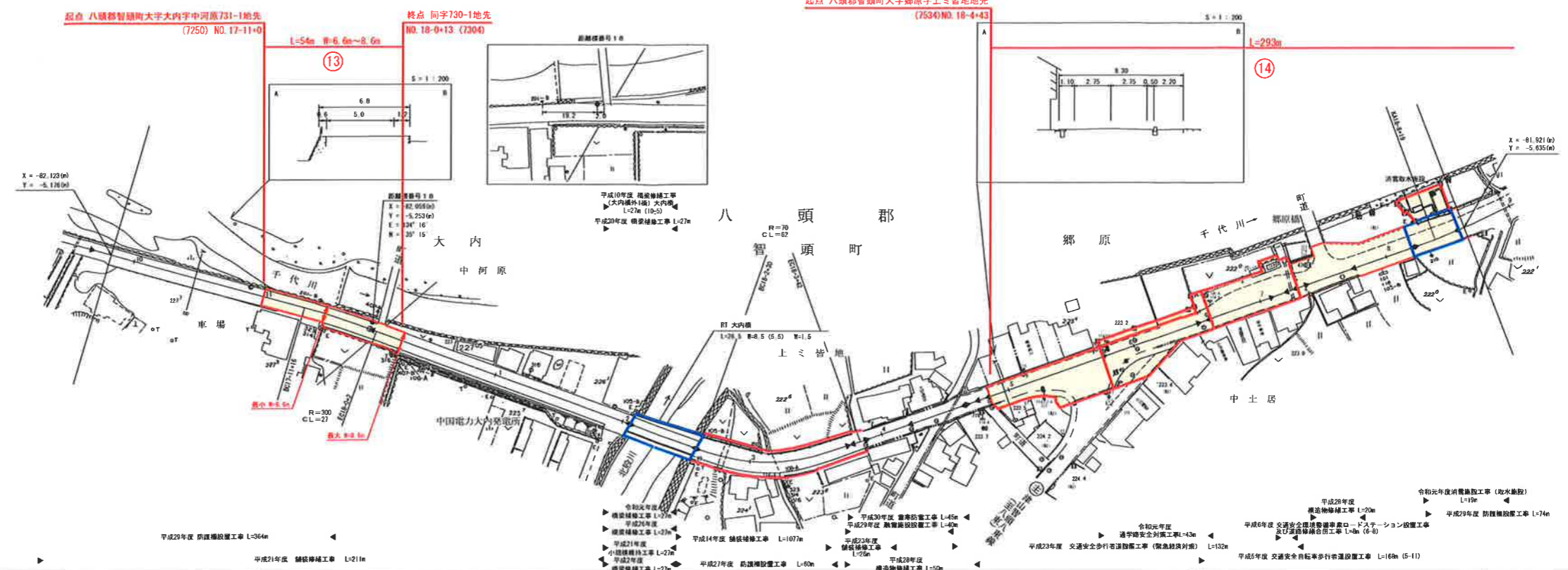
株式会社アトラス

道路台帳付図

鳥取県

路線コード 15-373
路線名 一般国道 373号

調整年月	令和 2 年 3 月	図面縮尺	1 : 1000	路線コード	15 - 373	道路種別	一般国道	路線名	373 号	区間	17 - 10 ~ 18 - 8	図面番号	22 - 14
------	------------	------	----------	-------	----------	------	------	-----	-------	----	------------------	------	---------



修正前

- ⑬ 変更位置 八頭郡智頭町大字大内
変更理由 堆雪帯設置工事
- ⑭ 1/2 変更位置 八頭郡智頭町大字郷原
変更理由 消雪施設工事

有限会社
アトラス

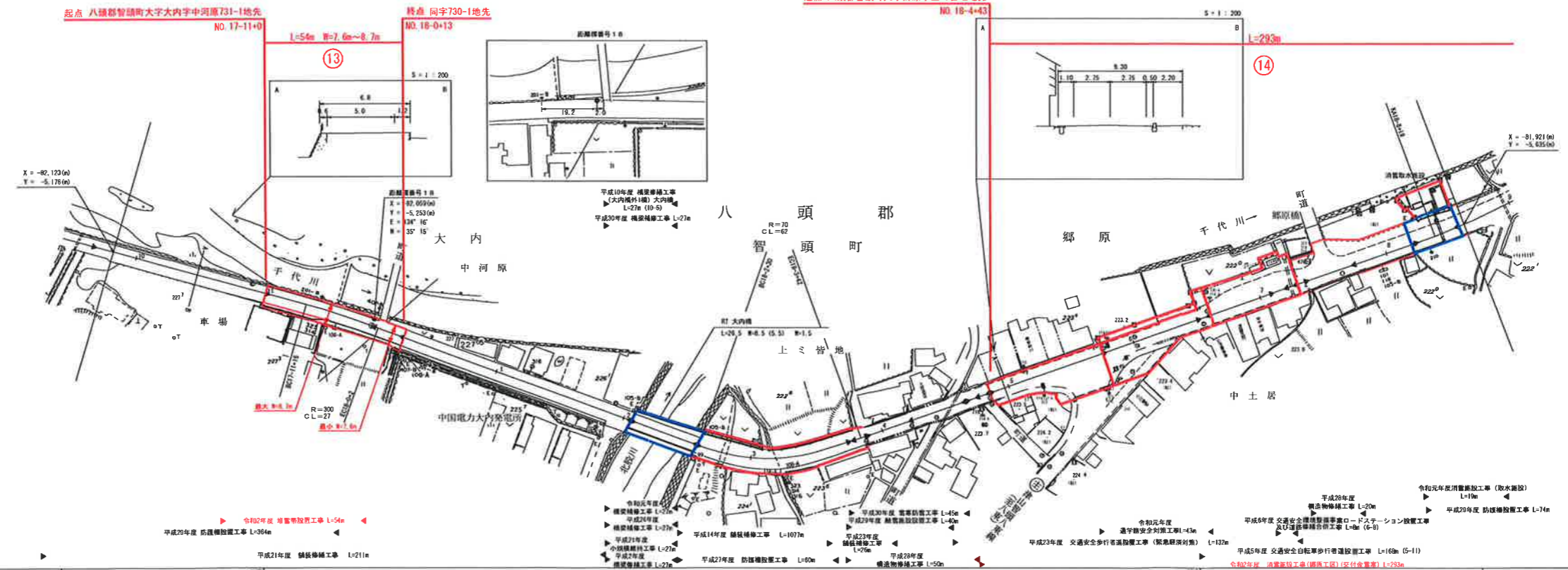
車道幅員	5.0	5.5	6.0
路面種別			
縦断勾配			
距離程			

道路台帳付図

鳥取県

路線コード 15-373

調整年月	令和 3 年 3 月	図面縮尺	1 : 1000	路線コード	15 - 373	道路種別	一般国道	路線名	373 号	区間	17 - 10 ~ 18 - 8	図面番号	22 - 14
------	------------	------	----------	-------	----------	------	------	-----	-------	----	------------------	------	---------



修正後

株式会社
アトラス

車道幅員	5.0	5.5	6.0
路面種別			
縦断勾配			
距離程			

路線コード
15-373
路線名
一般国道 373号

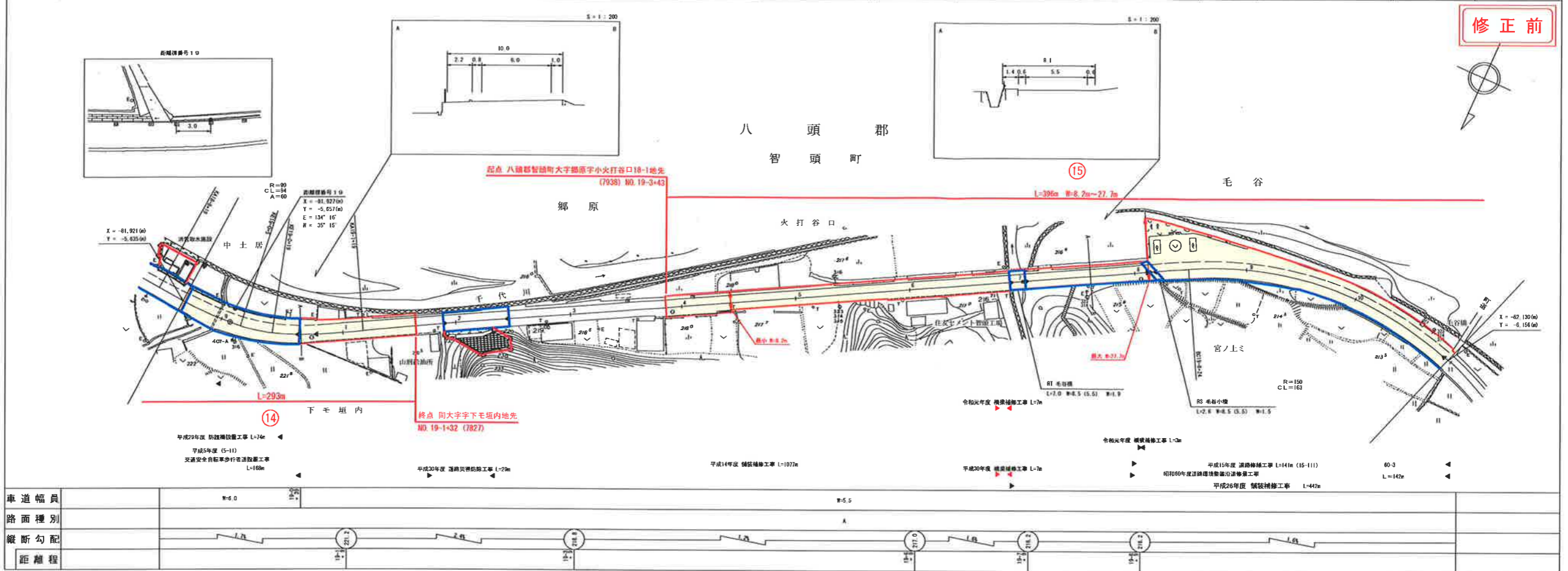
⑭ 2/2
変更位置
八頭郡智頭町大字郷原
変更理由
消雪施設工事

⑮ 1/2
変更位置
八頭郡智頭町大字郷原
変更理由
堆雪帯設置工事

道路台帳付図

鳥取県

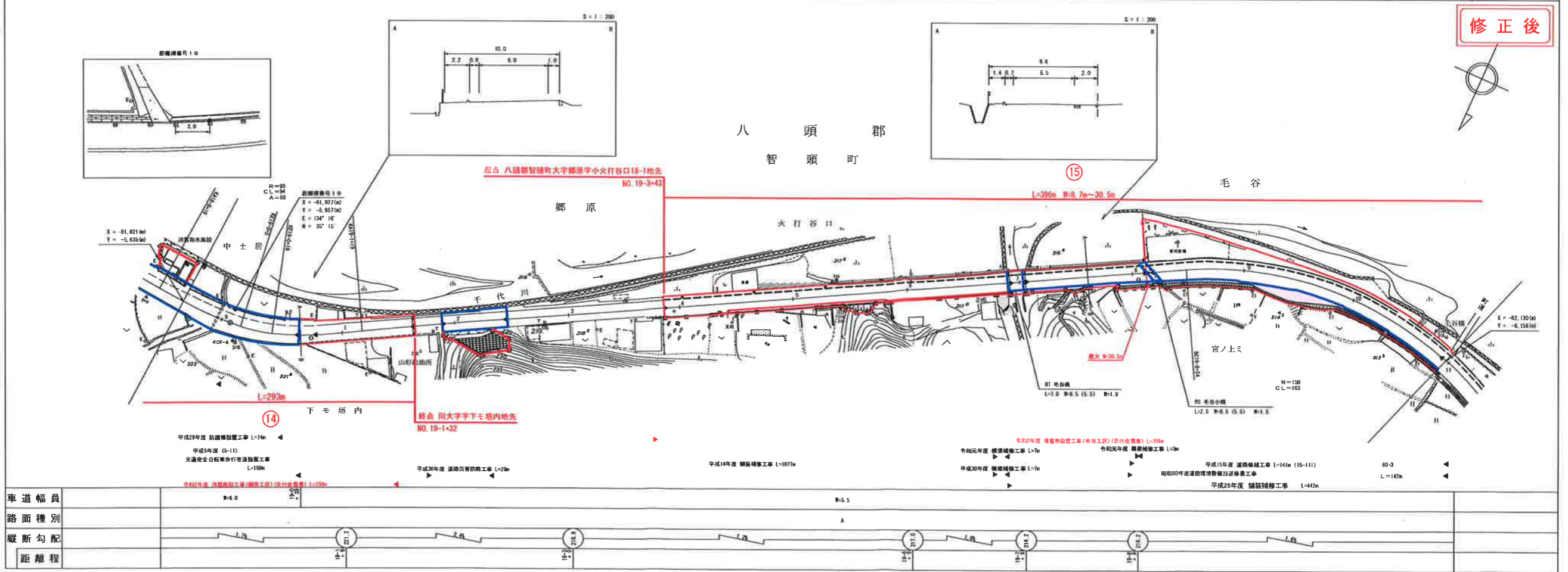
調整年月	令和 2 年 3 月	図面縮尺	1 : 1000	路線コード	15 - 373	道路種別	一般国道	路線名	373 号	区間	18 - 9 ~ 19 - 10	図面番号	22-15
------	------------	------	----------	-------	----------	------	------	-----	-------	----	------------------	------	-------



道路台帳付図

鳥取県

調整年月	令和 3 年 3 月	図面縮尺	1 : 1000	路線コード	15 - 373	道路種別	一般国道	路線名	373 号	区間	18 - 9 ~ 19 - 10	図面番号	22-15
------	------------	------	----------	-------	----------	------	------	-----	-------	----	------------------	------	-------



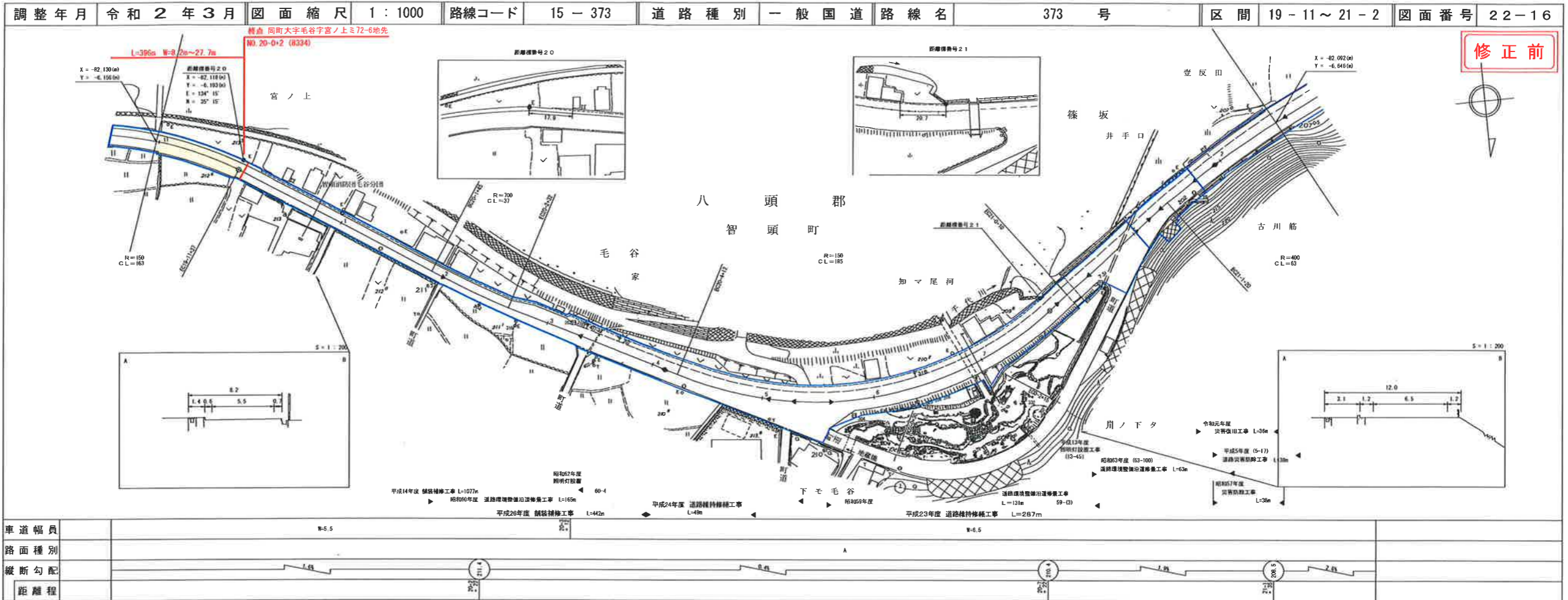
株式会社アトラス

道路台帳付図

鳥取県

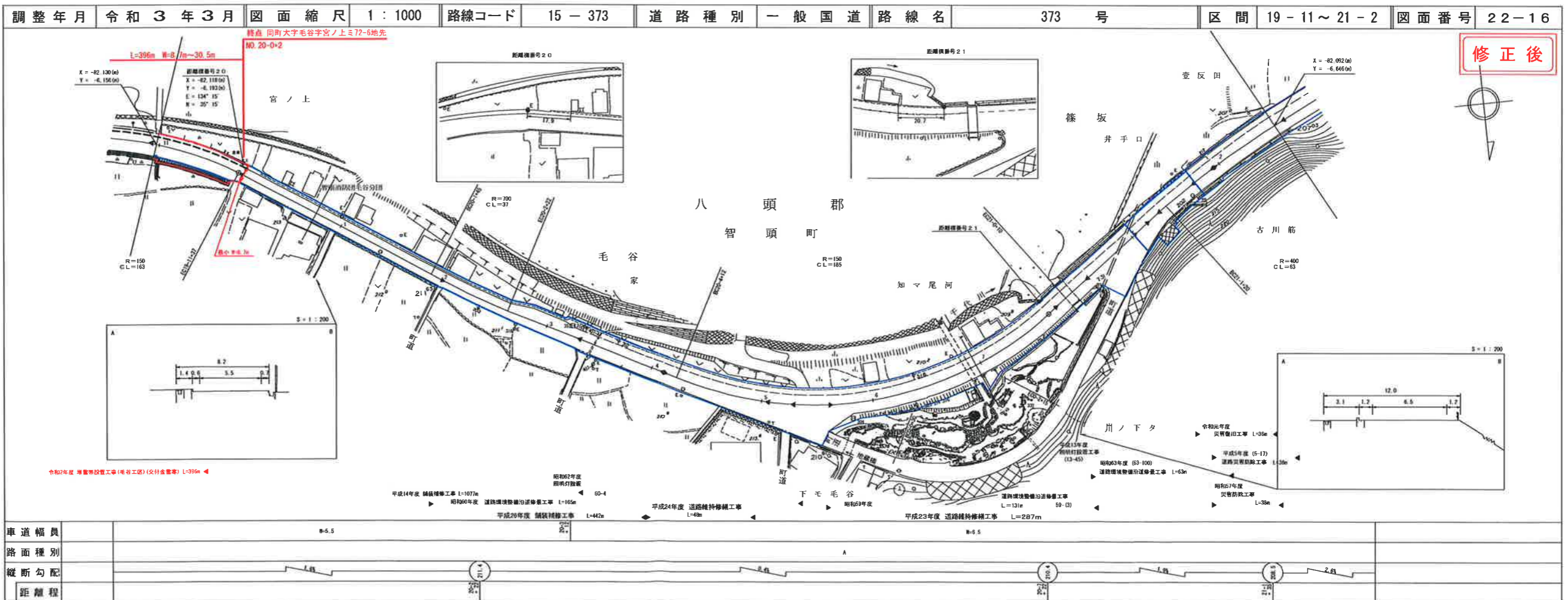
路線コード 15-373
路線名 一般国道 373号

⑮ 2/2
変更位置 八頭郡智頭町大字郷原
変更理由 堆雪帯設置工事



道路台帳付図

鳥取県



有限会社アトラス

株式会社アトラス

この図面は、建設省国土院の承認を得て、道路局の業務用として印刷されたものである。 (図面番号) 22-16 令和4年4月

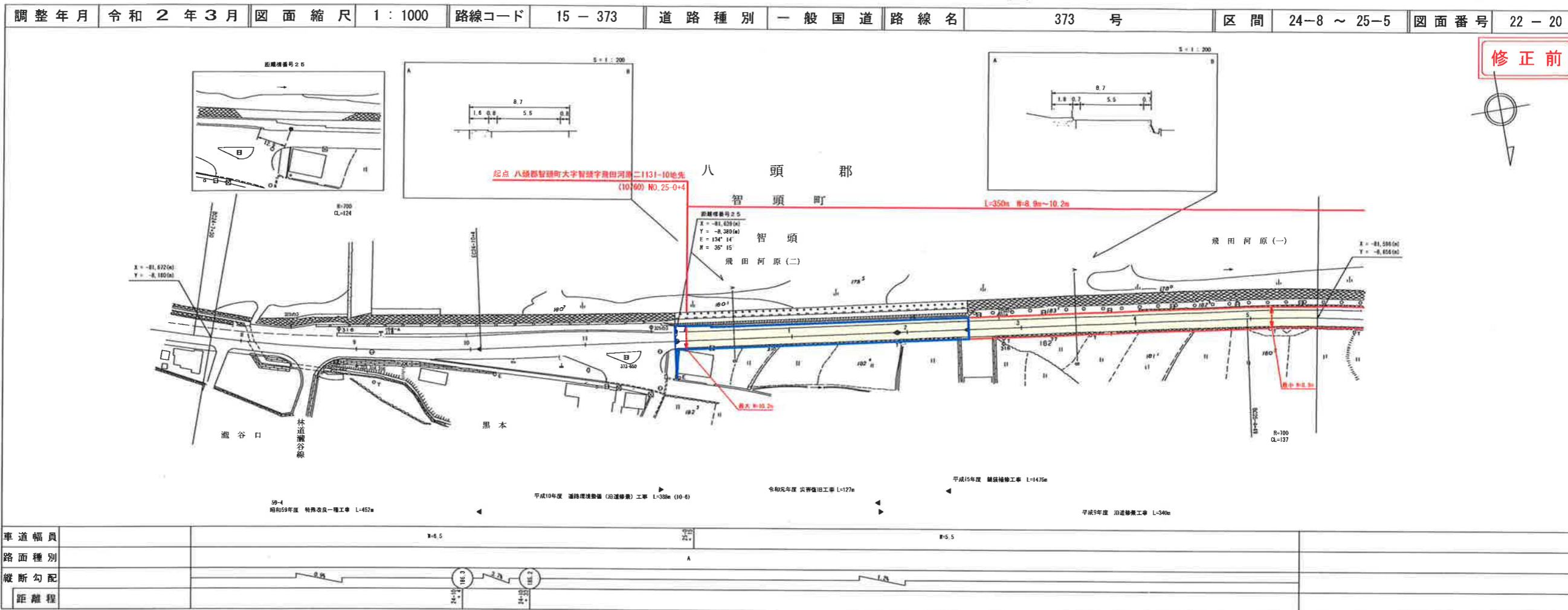
この図面は、建設省国土院の承認を得て、道路局の業務用として印刷されたものである。 (図面番号) 22-16 令和4年4月

路線コード
15-373
路線名
一般国道 373号

⑬ 1/2
変更位置
八頭郡智頭町大字智頭
変更理由
堆雪帯設置工事(智頭工区)

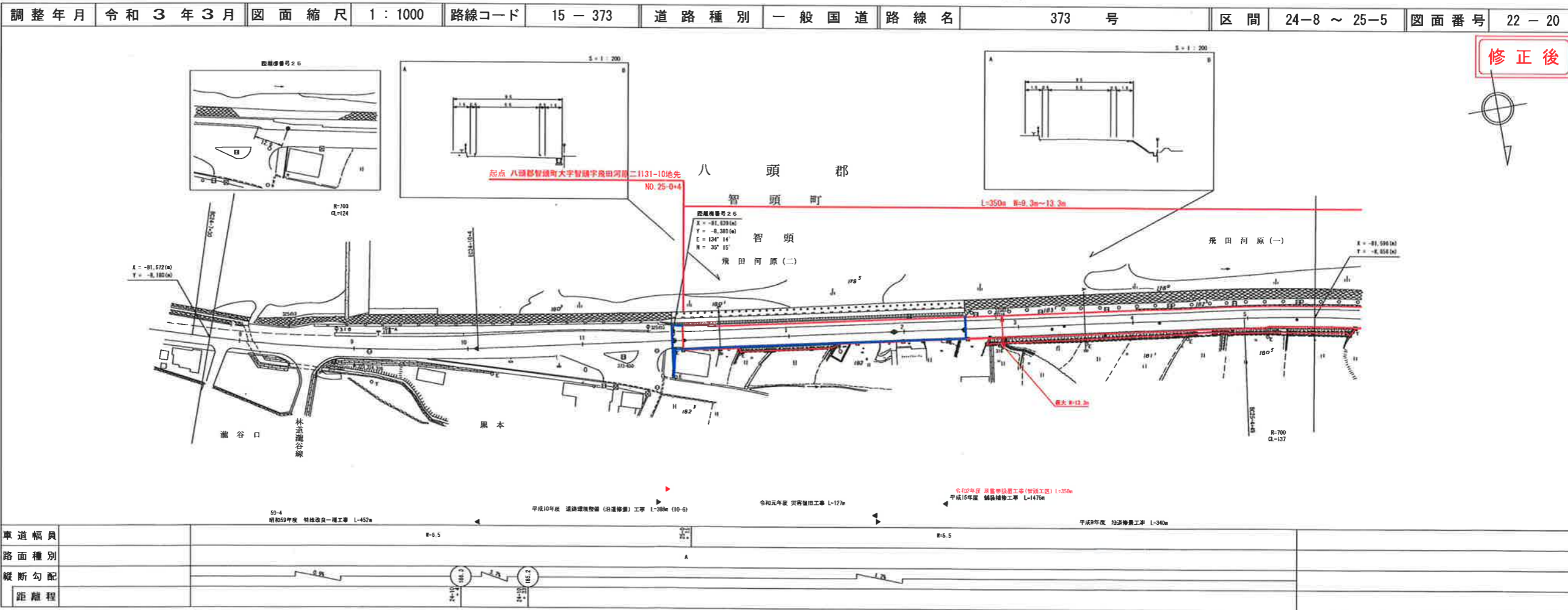
道 路 台 帳 付 図

鳥 取 県



道 路 台 帳 付 図

鳥 取 県



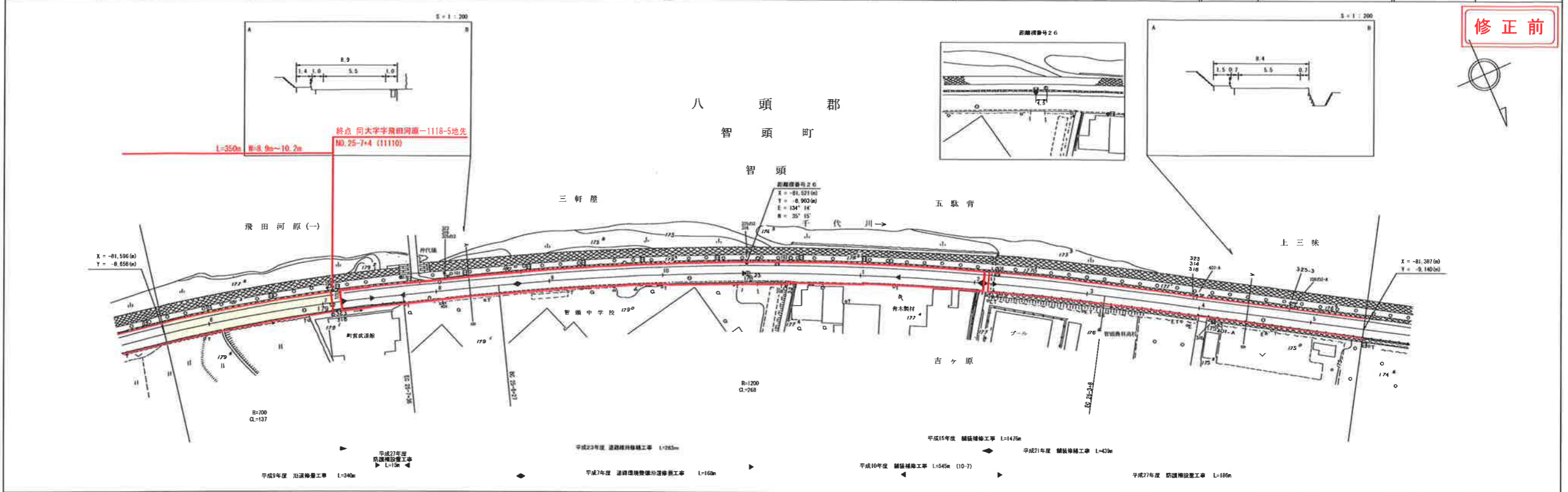
路線コード
15-373
路線名
一般国道 373号

⑬ 2/2
変更位置
八頭郡智頭町大字智頭
変更理由
堆雪帯設置工事(智頭工区)

道路台帳付図

鳥取県

調整年月	平成28年3月	図面縮尺	1:1000	路線コード	15-373	道路種別	一般国道	路線名	373号	区間	25-6~26-5	図面番号	22-21
------	---------	------	--------	-------	--------	------	------	-----	------	----	-----------	------	-------



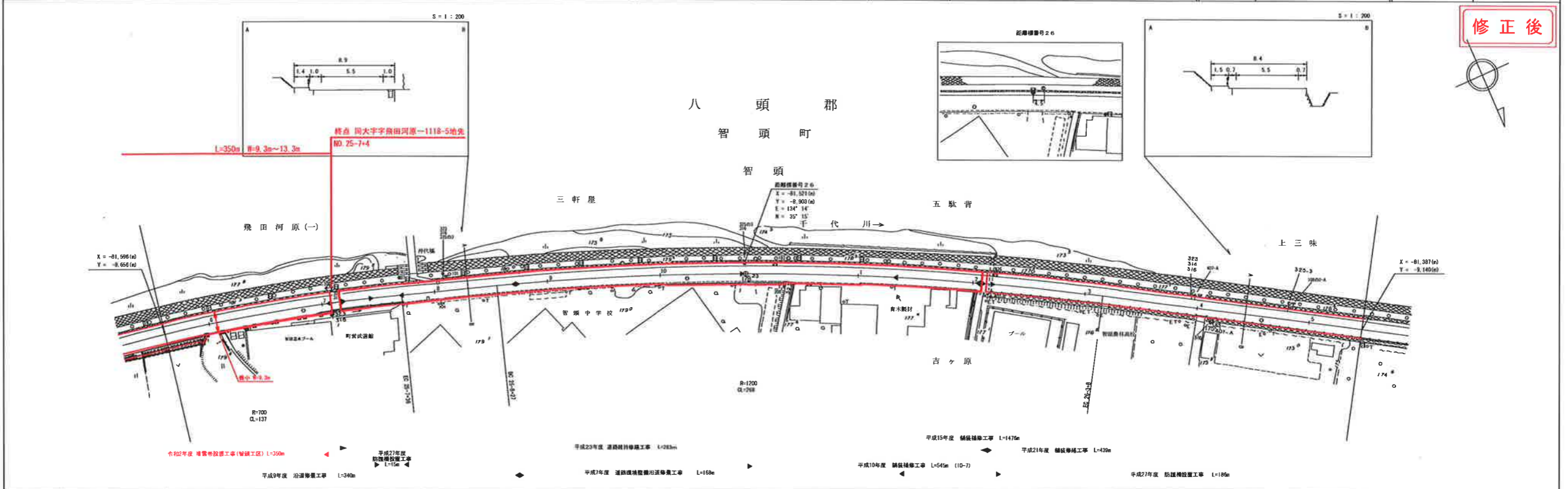
アサヒコンサルタント株式会社

車道幅員		車道幅員	5.5
路面種別		路面種別	A
縦断勾配		縦断勾配	
距離程		距離程	

道路台帳付図

鳥取県

調整年月	令和3年3月	図面縮尺	1:1000	路線コード	15-373	道路種別	一般国道	路線名	373号	区間	25-6~26-5	図面番号	22-21
------	--------	------	--------	-------	--------	------	------	-----	------	----	-----------	------	-------



アサヒコンサルタント株式会社

車道幅員		車道幅員	5.5
路面種別		路面種別	A
縦断勾配		縦断勾配	
距離程		距離程	

道路台帳付図

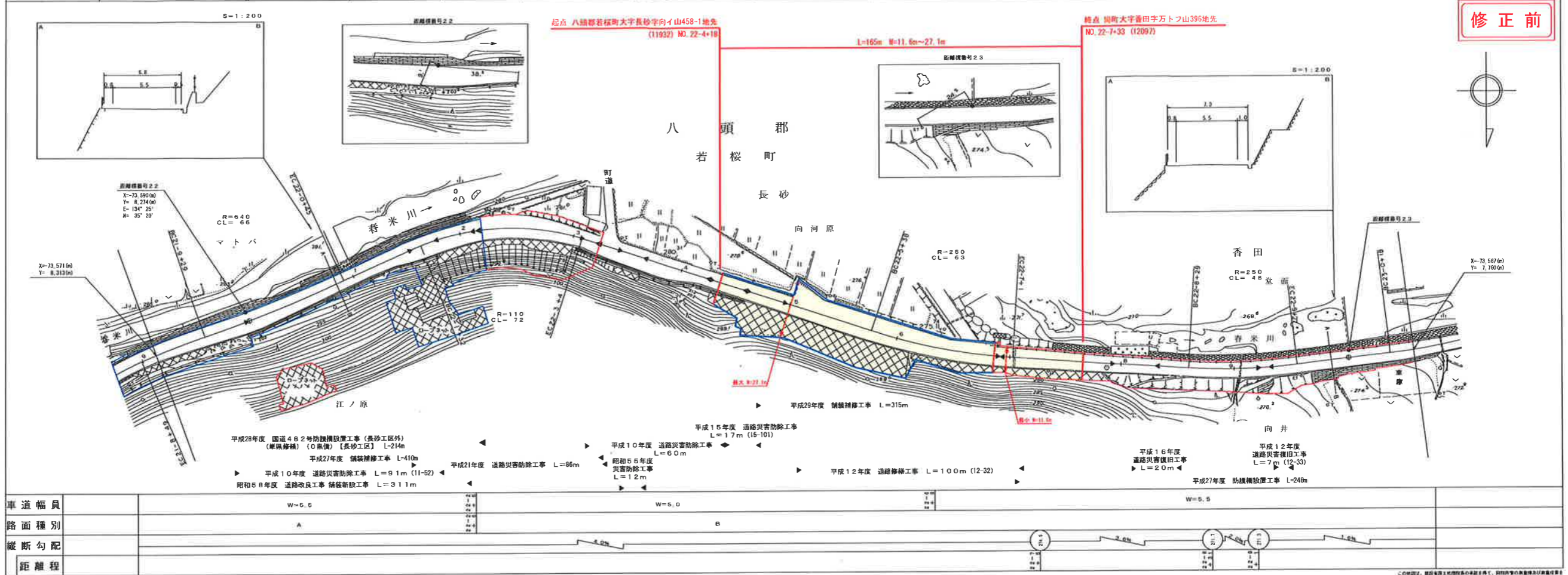
調整年月 平成30年3月 図面縮尺 1:1000 路線コード 15-482 道路種別 一般国道 路線名 482号 区間 22-0~23-0 図面番号 135-22

路線コード 15-482
路線名 一般国道 482号

⑰ 変更位置 八頭郡若桜町大字長砂 ~ 大字香田

変更理由 道路維持工事

株式会社サンミット 株式会社アトスペース

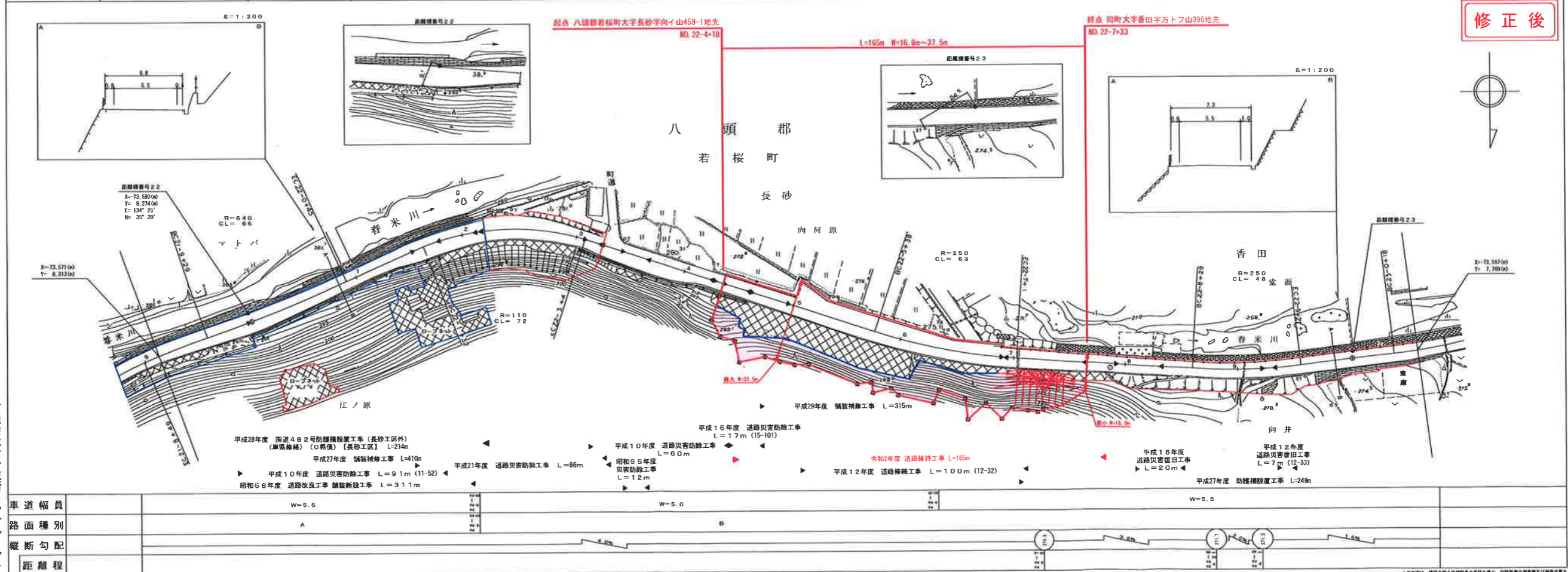


修正前

道路台帳付図

調整年月 令和3年3月 図面縮尺 1:1000 路線コード 15-482 道路種別 一般国道 路線名 482号 区間 22-0~23-0 図面番号 135-22

株式会社サンミット 株式会社アトスペース

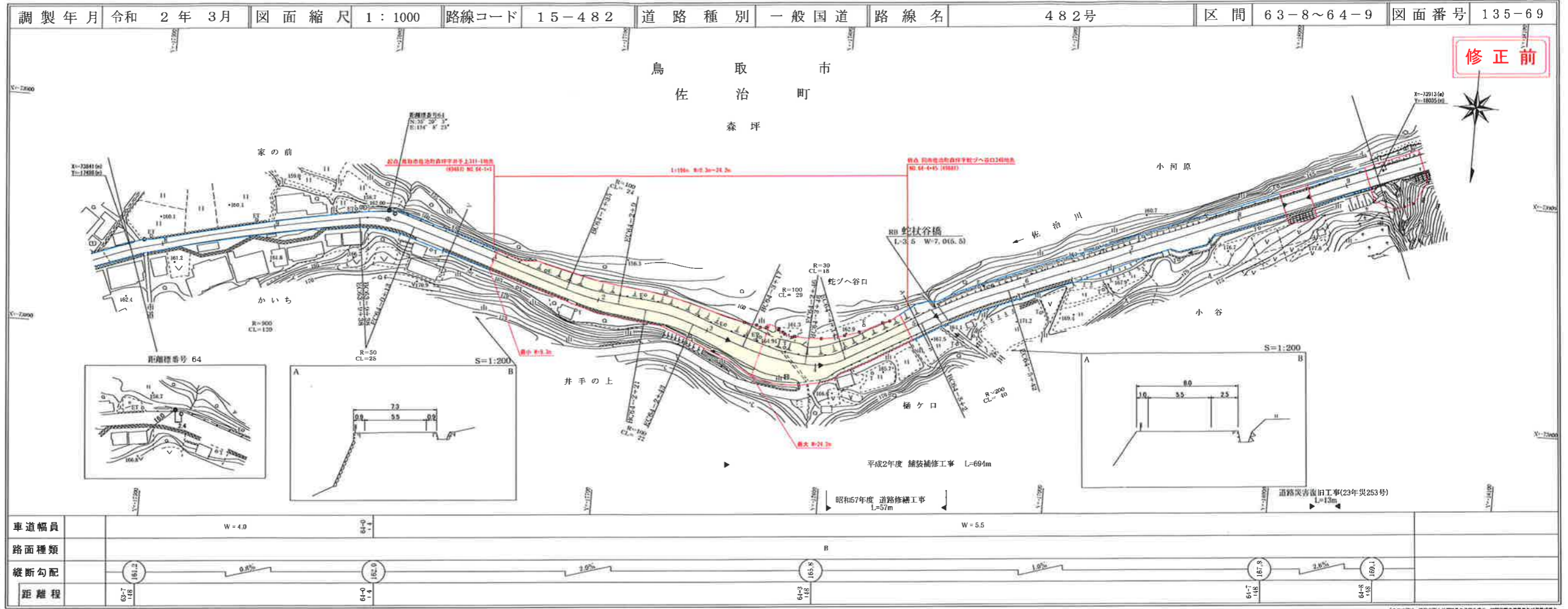


修正後

道 路 台 帳 付 図

鳥 取 県

路線コード
15-482
路線名
一般国道 482号

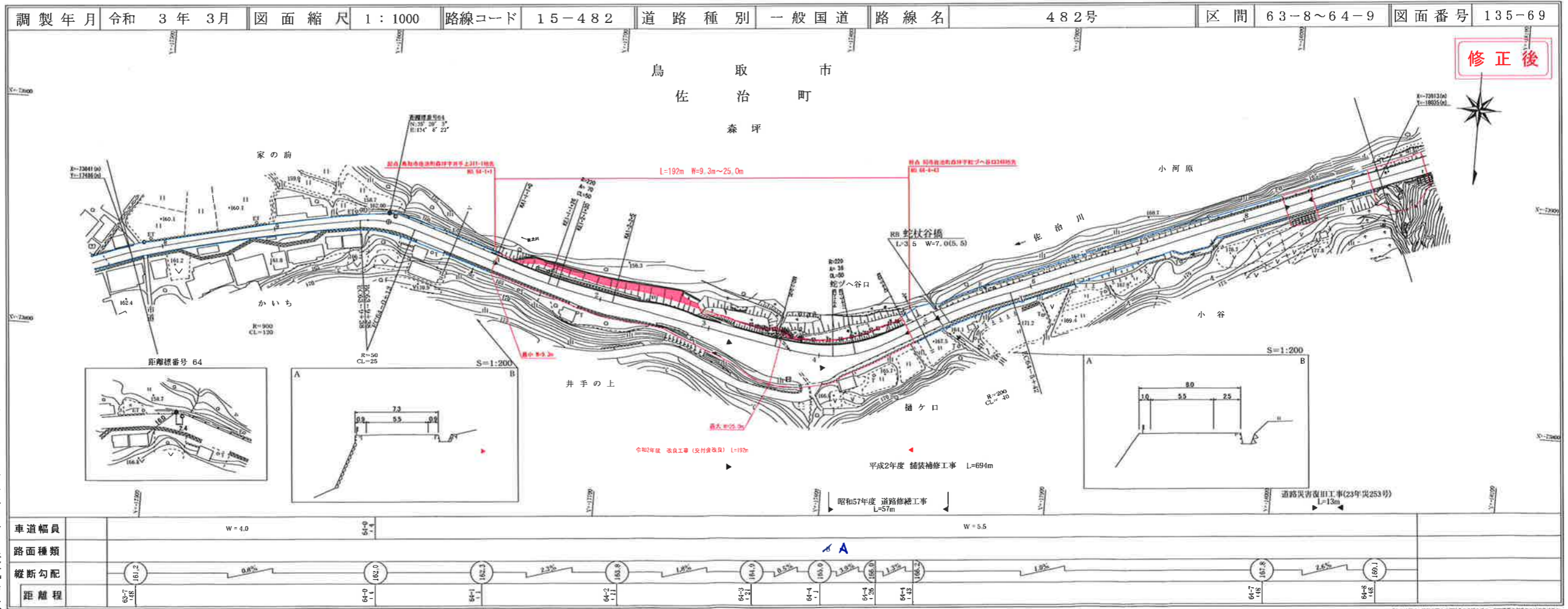


- ①
変更位置
鳥取市佐治町森坪
変更理由
改良工事 (交付金改良)

サイトウコンサルタント株式会社
株式会社 ミシト

道 路 台 帳 付 図

鳥 取 県



サイトウコンサルタント株式会社
株式会社 ミシト
株式会社 アートスペース

道 路 台 帳 付 図

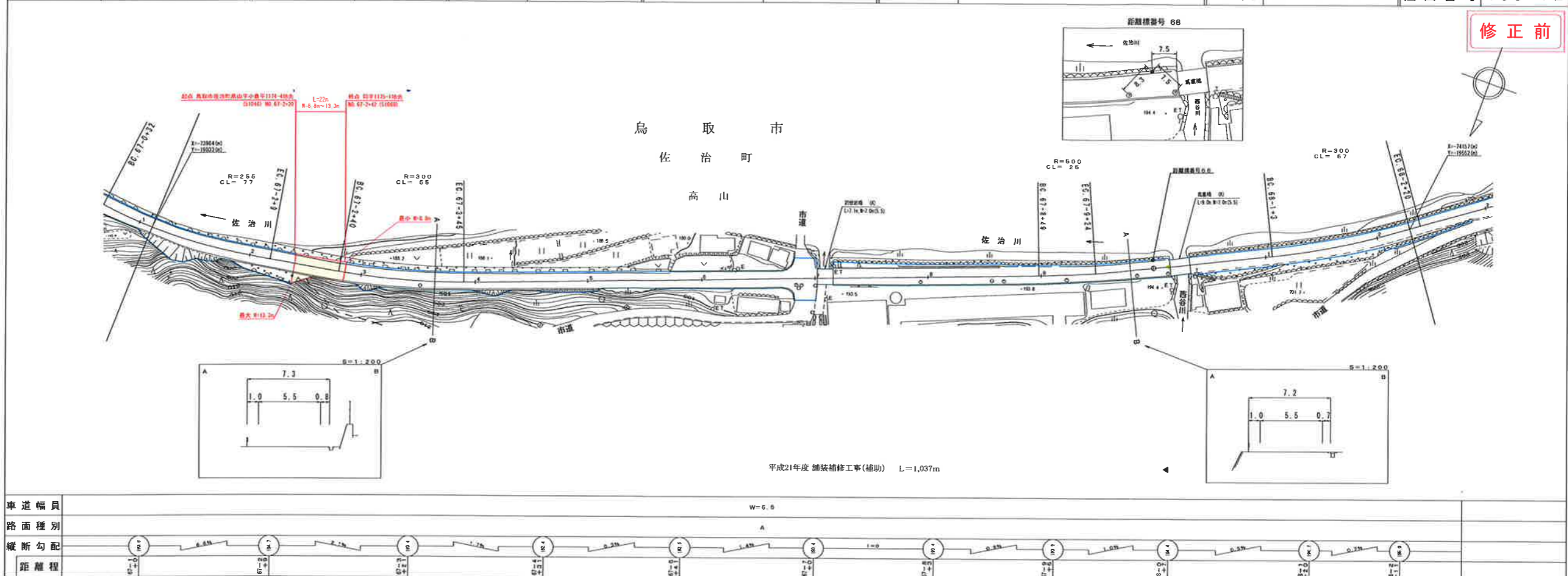
鳥 取 県

路線コード
15-482
路線名
一般国道 482号

調整年月	平成22年3月	図面縮尺	1:1000	路線コード	15-482	道路種別	一般国道	路線名	482号	区間	67-2~68-2	図面番号	135-72
------	---------	------	--------	-------	--------	------	------	-----	------	----	-----------	------	--------

②
変更位置
鳥取市佐治町高山
変更理由
道路災害復旧工事
(30年災234号)

株式会社
開発コンサルタント

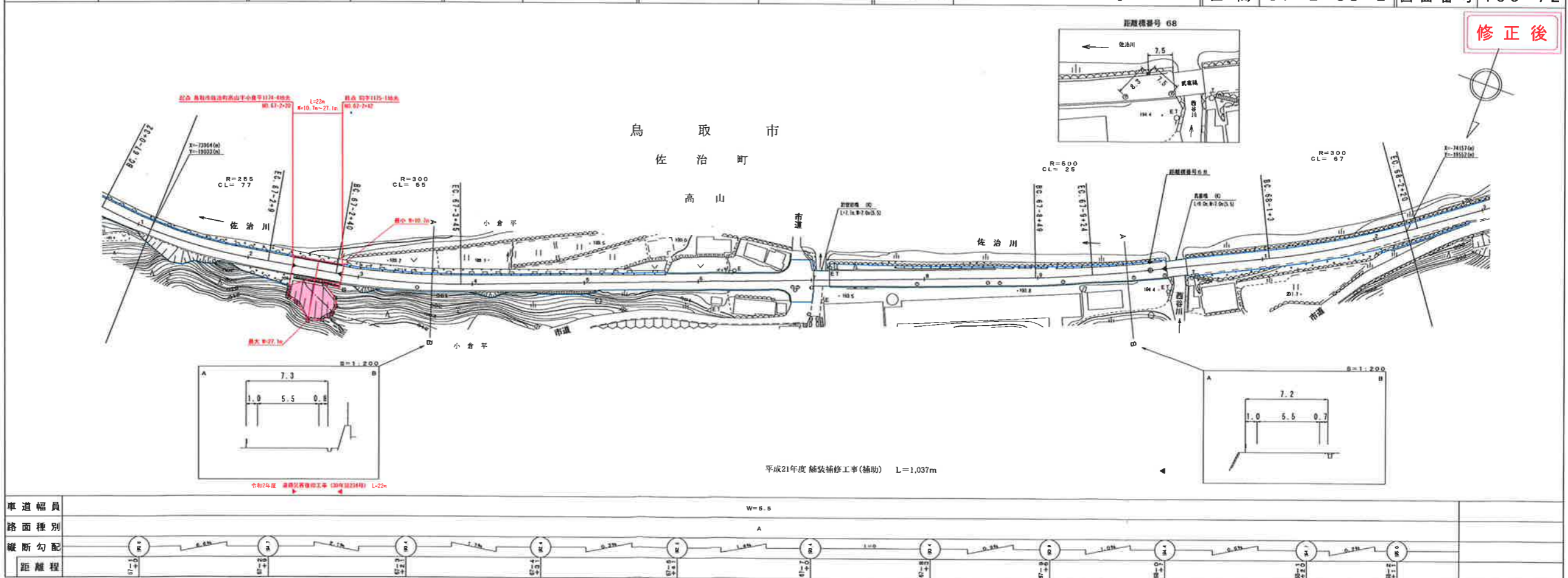


道 路 台 帳 付 図

鳥 取 県

調整年月	令和3年3月	図面縮尺	1:1000	路線コード	15-482	道路種別	一般国道	路線名	482号	区間	67-2~68-2	図面番号	135-72
------	--------	------	--------	-------	--------	------	------	-----	------	----	-----------	------	--------

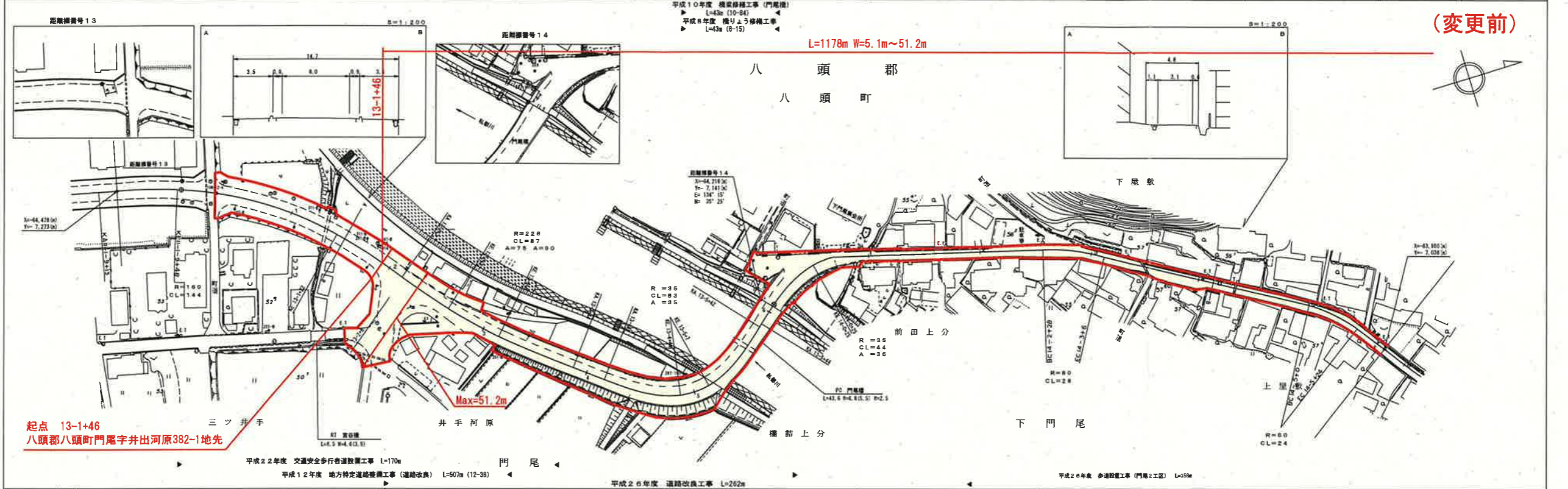
株式会社
開発コンサルタント
株式会社アトスペース



道路台帳付図

鳥取県

調整年月	平成27年3月	図面縮尺	1:1000	路線コード	22-287	道路種別	一般県道	路線名	河原郡家線	区間	13-0~14-5	図面番号	16-14
------	---------	------	--------	-------	--------	------	------	-----	-------	----	-----------	------	-------



車道幅員	W=6.0	W=6.5	W=3.0	W=3.0
路面種別				
縦断勾配	0.3%	0.3%	0.3%	0.3%
距離程	0+00	0+100	0+200	0+300

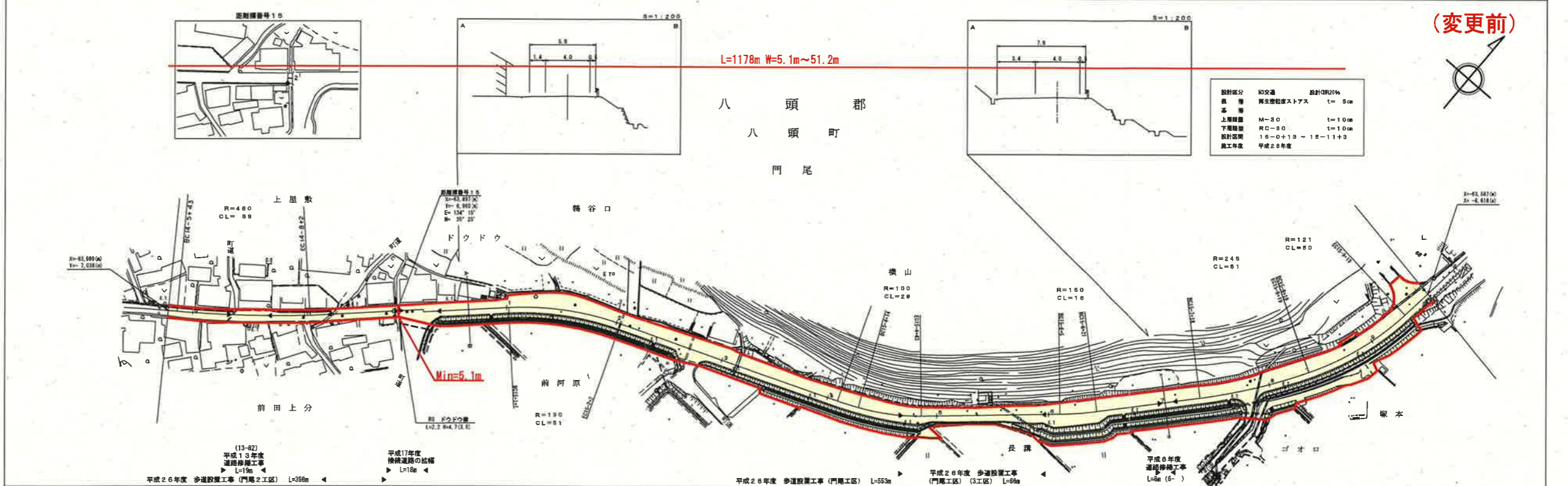
アサヒコンサルタント株式会社

この図面は、建設省国土院の定める「建設省国土院告示第10号」に基づき作成されたものであり、図面に記載の事項は、必ずしも実際の状況と一致するとは限りません。また、図面に記載の事項は、必ずしも最新の状況と一致するとは限りません。

道 路 台 帳 付 図

鳥 取 県

調整年月	平成28年3月	図面縮尺	1:1000	路線コード	22-287	道路種別	一般県道	路線名	河原郡家線	区間	14-6~15-9	図面番号	16-15
------	---------	------	--------	-------	--------	------	------	-----	-------	----	-----------	------	-------



(変更前)

設計区分	昭交通	設計(昭)2%
表層	再生機成アス	t=5cm
基層		
上層	M-30	t=10cm
下層	R0-30	t=10cm
設計年度	15-04-13 ~ 15-11-13	
施工年度	平成28年度	

車道幅員	W=3.5	W=4.0					
路面種別	B						
縦断勾配							
距離程							

株式会社アトラス

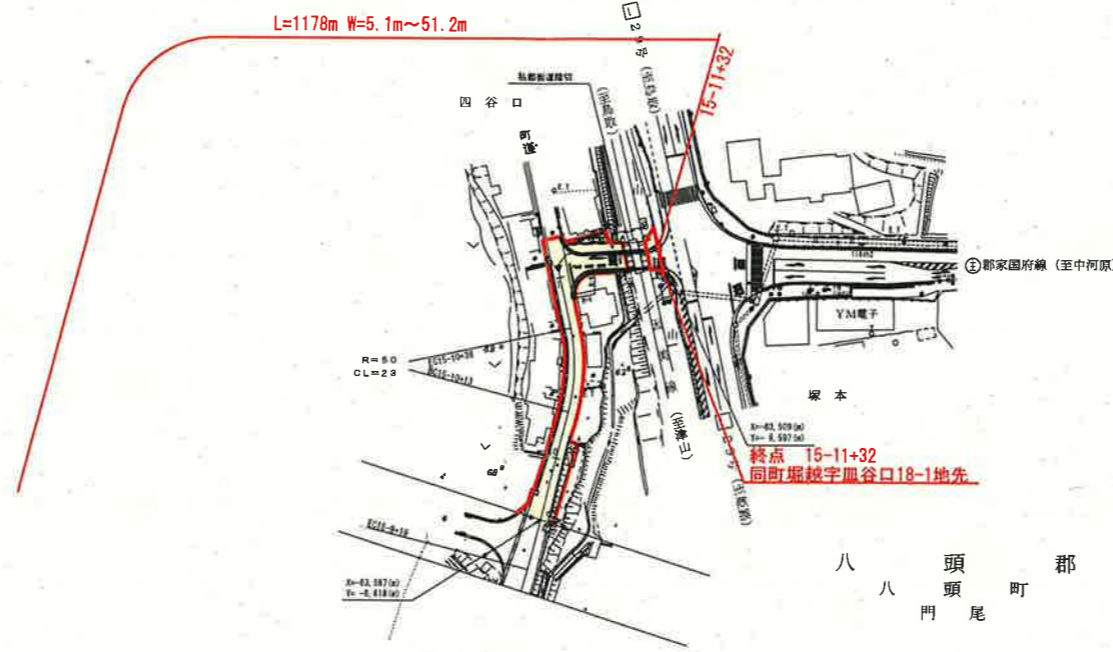
この図面は、建設省国土院の承認を得て、建設省の承認を受けた設計士が作成したものである。 (建設省) 昭28年4月

道 路 台 帳 付 図

鳥 取 県

調整年月	平成 27 年 3 月	図面縮尺	1 : 1000	路線コード	22-287	道路種別	一般県道	路線名	河原郡家線	区間	15-10~15-11	図面番号	16-16
------	-------------	------	----------	-------	--------	------	------	-----	-------	----	-------------	------	-------

(変更前)



八 八 頭 郡
八 頭 町
門 尾

平成 26 年度 歩道設置工事 (門尾工区) L=552m ◀

有限会社アトラス

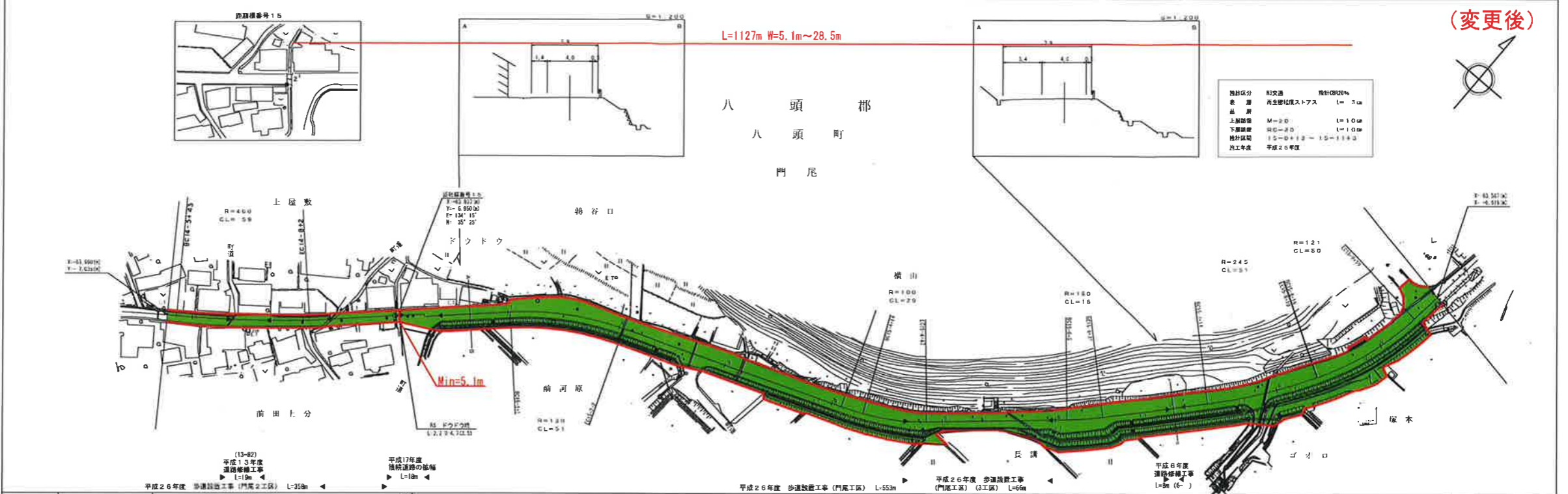
車道幅員		W=3.6	
路面種別	A	B	
縦断勾配			
距離程			

この図面は、建設省国土院の定める規格に基づき作成されたものであり、図面記載の事項を厳格に遵守して利用していただくこととします。 (建設省) 昭和三十九年四月八日 国土院発令

道路台帳付図

鳥取県

調整年月 令和3年3月 図面縮尺 1:1000 路線コード 22-287 道路種別 一般県道 路線名 河原郡家線 区間 14-6~15-9 図面番号 16-15



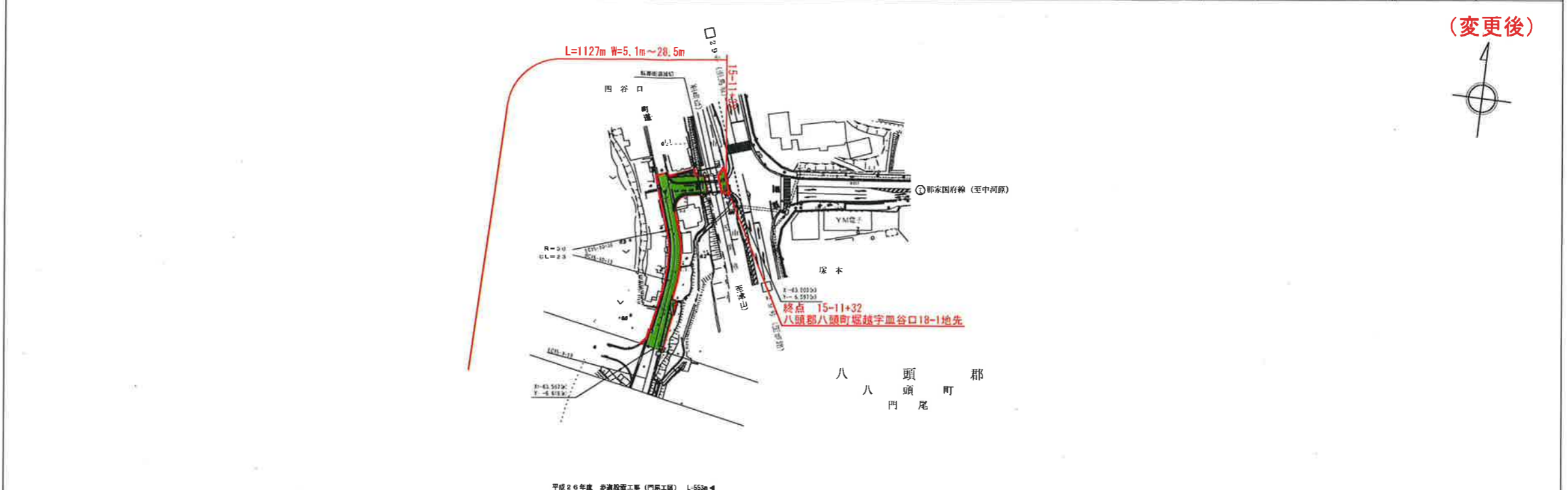
株式会社アトラス

この図面は、建設省告示第100号「建設省告示第100号」に基づき作成されたものであり、その内容に誤りがないことを保証するものではありません。

道 路 台 帳 付 図

鳥 取 県

調整年月	令和 3 年 3 月	図面縮尺	1 : 1000	路線コード	22-287	道路種別	一般県道	路線名	河原郡家線	区間	15-10~15-11	図面番号	16-16
------	------------	------	----------	-------	--------	------	------	-----	-------	----	-------------	------	-------



有限会社アトリス

車道幅員		W=3.5	
路面種別	A	B	C
縦断勾配			
距離程			

平成26年度 多岐設置工事 (門尾工区) L-553m 4

この図面は、建設現場に於ける測量の結果を基に、建設現場の測量結果を以て基礎資料として作成したものである。測量結果の正確性を保証するものではありません。

