

# 任意地点の想定浸水深の調べ方

## 浸水ナビを使用する方法

### ① パソコン等で『浸水ナビ』にアクセス！

「地点別浸水シミュレーション検索システム」

現在、浸水シミュレーションデータ収集中につき一部の地域のデータのみ検索可能です。  
今後、順次拡大していきます。現在検索可能な河川は [こちら](#)をご覧ください。



地点別浸水シミュレーション検索システムを見る

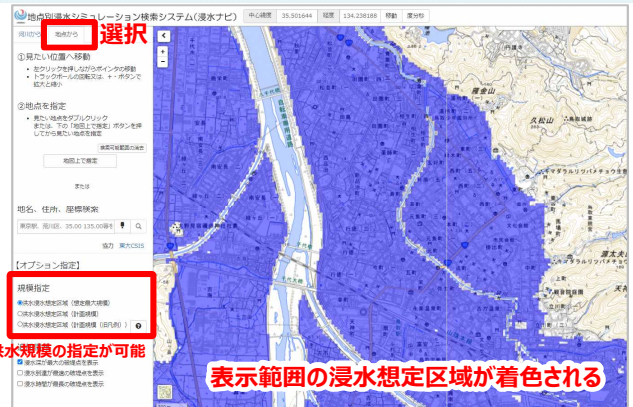
▼浸水ナビのアドレスはこちら▼

<https://suiboumap.gsi.go.jp/>



◀QRコードからもアクセスできます

### ② 『地点から』を選択！

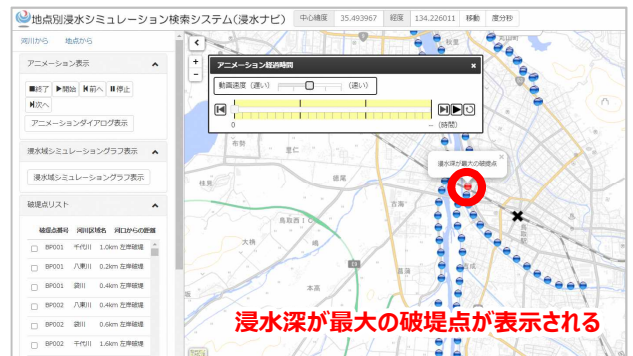


表示範囲の浸水想定区域が着色される

### ③ 知りたい地点をダブルクリック または 地名等を検索！



または



※浸水想定区域図は、一定間隔に設けた各想定破堤点による浸水深の最大値を重ね合わせたものであることから、浸水深が最大の破堤点を確認することで、任意地点の最大浸水深が確認できる。

### ④ 表示された破堤点を選択、知りたい地点の近辺をクリック！



作成者

鳥取県県土整備部河川課

住所：〒680-8570 鳥取県鳥取市東町1丁目220

電話：0857-26-7375, ファクシミリ：0857-26-8132

E-mail：kasen@pref.tottori.lg.jp

