

| | |
|--------------|---------------------|
| 資料提供 | |
| 令和3年7月9日 | |
| 担当課 (担当者) | 鳥取県危機管理局 (島瀬、福田) |
| 電話 | 0857-26-7278 |

令和3年7月7日の大雨に係る被害状況(第7報)

令和3年7月9日 13時00分現在の被害状況は以下のとおりです。

下線:前回報からの変更箇所(表紙のみ)

| 被害区分 | | 被害件数等 | | 資料 | 備考 |
|---------------|----------------|-----------|-----------|-----|-----------------|
| 人的被害 | 死者 | | 人 | P2 | 軽傷者には、中等傷2名を含む。 |
| | うち災害関連死者 | | 人 | | |
| | 行方不明者 | | 人 | | |
| | 重傷者 | 1 | 人 | | |
| | 軽傷者 | 3 | 人 | | |
| | 合計 | | 4 人 | | |
| 住家被害 | 全壊 | | 棟 | P3 | |
| | 半壊 | | 棟 | | |
| | 一部破損 | | 棟 | | |
| | 床上浸水 | 3 | 棟 | | |
| | 床下浸水 | 35 | 棟 | | |
| | 合計 | | 38 棟 | | |
| 非住家 | 公共建物 | 8 | 施設 | P4 | |
| | その他 | 17 | 箇所 | | |
| | 合計 | 25 | 箇所 | | |
| 避難情報 | 避難指示等の発令状況 | | | P5 | |
| | 高齢者等避難 | 61,381 世帯 | 150,081 人 | | |
| | 避難指示 | 62,584 世帯 | 148,989 人 | | |
| | 緊急安全確保 | 0 世帯 | 0 人 | | |
| | 避難所開設状況 | | | P9 | |
| | 開設避難所総数 | | 150 箇所 | | |
| | 閉鎖済避難所数 | | 77 箇所 | | |
| | 現在開設避難所数 | | 73 箇所 | | |
| | 避難者の状況 | | | | |
| | 現在避難者数 | | 20 人 | | |
| 孤立 | 孤立集落の発生状況 | | | P19 | 16時現在 |
| 体制 | 災害対策本部等の設置状況 | | | P20 | |
| その他 | 公共土木施設被害 | | | P21 | |
| | 農林水産関係被害 | | | P22 | |
| | 上下水道施設関係被害 | | | P23 | |
| | 道路通行規制箇所 | | | P24 | |
| | 公共交通機関の運行状況 | | | P30 | |
| | 臨時休業等(学校関係)の状況 | | | P32 | |
| | 停電の発生状況 | | | P35 | |
| その他(その他施設被害等) | | | P36 | | |

人的被害の発生状況

担当課: 鳥取県危機管理局

電話: 0857-26-7278

災害名: 令和3年7月7日の大雨に係る災害

(集計日時: 令和3年7月9日13時00分現在)

■人的被害の発生状況

| 変更 | 市町村 | 発生日時 | 発生場所 | 被災者 | | | 被災状況 | | | | | 被害概要 | 現状・課題・対応状況等 | | |
|----|------|-------------|---------|-----|----|----|------|----------|------|----|----|------------------------------|-------------|-------------------------|--------------|
| | | | | 住所 | 性別 | 年代 | 死亡 | うち災害関連死者 | 行方不明 | 重傷 | 軽傷 | | | 症状等 | |
| | 鳥取市 | | | | | | | | | | | | | | |
| | 岩美町 | | | | | | | | | | | | | | |
| | 若桜町 | | | | | | | | | | | | | | |
| | 智頭町 | | | | | | | | | | | | | | |
| | 八頭町 | | | | | | | | | | | | | | |
| | 倉吉市 | 7月8日 14時59分 | 倉吉市大原 | | 男性 | | | | | | | 1 【中等傷】 右大腿部挫傷、右前腕挫創、意識清明 | 土砂崩れ、一時生き埋め | 同日18:34救助完了、厚生病院に救急搬送済み | |
| | | 7月8日 14時59分 | 倉吉市大原 | | 男性 | | | | | | | 1 【中等傷】 | 土砂崩れ | 厚生病院に救急搬送済み | |
| | | 7月8日 14時59分 | 倉吉市大原 | | 男性 | | | | | | | | 1 【軽傷】 | 土砂崩れ | 厚生病院に救急搬送済み |
| | | 7月8日 17時07分 | 倉吉市余戸谷町 | | 女性 | | | | | | | 1 | 左肩骨折 | 大雨の対応で屋根の上で作業中に転倒、骨折 | 同日17:25 救助完了 |
| | 三朝町 | | | | | | | | | | | | | | |
| | 湯梨浜町 | | | | | | | | | | | | | | |
| | 琴浦町 | | | | | | | | | | | | | | |
| | 北栄町 | | | | | | | | | | | | | | |
| | 米子市 | | | | | | | | | | | | | | |
| | 境港市 | | | | | | | | | | | | | | |
| | 日吉津村 | | | | | | | | | | | | | | |
| | 大山町 | | | | | | | | | | | | | | |
| | 南部町 | | | | | | | | | | | | | | |
| | 伯耆町 | | | | | | | | | | | | | | |
| | 日南町 | | | | | | | | | | | | | | |
| | 日野町 | | | | | | | | | | | | | | |
| | 江府町 | | | | | | | | | | | | | | |
| 合計 | | | | | | | 0 | 0 | 0 | 1 | 3 | | | | |

住家被害の発生状況

担当課:鳥取県危機管理局

電話:0857-26-7278

災害名:令和3年7月7日の大雨に係る災害

(集計日時:令和3年7月9日13時00分現在)

■住家被害の発生状況

| 変更 | 市町村 | 発生日時 | 発生場所 | 棟数 | | | | | 世帯数 | 人数 | 被害概要 | 現状・課題・対応状況等 | | |
|----|------|-------------|----------|----|----|------|------|------|-----|----|-------|-------------|-------------|------|
| | | | | 全壊 | 半壊 | 一部破損 | 床上浸水 | | | | | | 床下浸水 | |
| | | | | | | | うち解消 | うち解消 | | | | | うち解消 | うち解消 |
| 1 | 鳥取市 | 7月7日 13時36分 | 青谷町井出 | | | | | 1 | 1 | 1 | 床下浸水 | 確認済 | | |
| | | 7月7日 14時38分 | 永楽温泉町 | | | | | 1 | | 1 | 床下浸水 | 確認済 | | |
| | | 7月7日 10時20分 | 気高町会下 | | | | | 1 | | 1 | 床下浸水 | 確認済 | | |
| | | 7月7日 15時00分 | 青谷町青谷 | | | | 2 | 2 | 9 | 9 | 11 | 床上浸水、床下浸水 | 確認済 | |
| | | 7月7日 19時44分 | 安長 | | | | | | 1 | | 1 | 床下浸水 | 確認済 | |
| | | 7月7日 20時00分 | 福部町細川 | | | | | | 1 | | 1 | 床下浸水 | 確認済 | |
| | 岩美町 | 無 | | | | | | | | | | | | |
| | 若桜町 | 無 | | | | | | | | | | | | |
| | 智頭町 | 無 | | | | | | | | | | | | |
| 1 | 八頭町 | 7月8日 16時00分 | 門尾、志谷 | | | | | 3 | 3 | 3 | 水路の越水 | 浸水解消 | | |
| | | 7月8日 18時00分 | 船岡殿 | | | | | 2 | 2 | 2 | 水路の越水 | 浸水解消 | | |
| | | 7月8日 19時00分 | 船岡 | | | | | 1 | 1 | 1 | 水路の越水 | 浸水解消 | | |
| | 倉吉市 | 7月7日 8時00分 | 越中町 | | | | 1 | 1 | | | | | | |
| | | 7月7日 | 清谷、福庭 | | | | 1 | 1 | 12 | 12 | | | | |
| 1 | 三朝町 | 7月8日 15時00分 | | | | | 2 | 8 | | 9 | 床下浸水 | | | |
| | 湯梨浜町 | 7月7日 | 不明 | | | | 1 | 7 | | | | | | |
| | 琴浦町 | 7月7日 | 八橋 | | | | | 2 | 1 | | | 床下浸水 | | |
| | | 7月7日 | 楸下 | | | | | 1 | | | | 床下浸水 | | |
| | | 7月7日 | 笠見 | | | | | 1 | | | | 床下浸水 | | |
| | | 7月8日 | 三本杉 | | | | | 1 | | | | 床下浸水 | 土嚢対応 | |
| 1 | 北栄町 | 7月7日 12時00分 | 妻波、大谷 | | | | | 2 | 2 | 2 | 8 | | 1世帯は親せき宅へ避難 | |
| | | 7月7日 12時00分 | 田井、国坂、江北 | | | | 1 | 1 | 2 | 2 | 3 | 12 | | |
| | | 7月8日 14時00分 | 別所、田井 | | | | | 2 | | 2 | 5 | | | |
| | | 7月8日 17時00分 | 妻波地区 | | | | | 9 | | 9 | 37 | | | |
| | | 7月9日 9時00分 | 下種地区 | | | | | 1 | | 1 | 4 | | | |
| | 米子市 | 無 | | | | | | | | | | | | |
| | 境港市 | 無 | | | | | | | | | | | | |
| | 日吉津村 | 無 | | | | | | | | | | | | |
| | 大山町 | 7月7日 14時00分 | 住吉 | | | | | 1 | 1 | 1 | 1 | 床下浸水 | | |
| | 南部町 | 7月7日 6時50分 | 鴨部 | | | | | 1 | 1 | 1 | | | | |
| | 伯耆町 | 無 | | | | | | | | | | | | |
| | 日南町 | 無 | | | | | | | | | | | | |
| | 日野町 | 無 | | | | | | | | | | | | |
| | 江府町 | 無 | | | | | | | | | | | | |
| 合計 | | | | 0 | 0 | 0 | 8 | 5 | 70 | 35 | 50 | 67 | | |

非住家被害の発生状況

担当課: 鳥取県危機管理局

電話: 0857-26-7278

災害名: 令和3年7月7日の大雨に係る災害

(集計日時: 令和3年7月9日09時00分現在)

■非住家被害の発生状況

| 変更 | 市町村 | 発生日時 | 発生場所 | 建物種別 | 棟数 | | 被害概要 | 現状・課題・対応状況等 |
|----|------|-------------|---------------|------|----|----|---|--|
| | | | | | 全壊 | 半壊 | | |
| | 鳥取市 | 7月7日 13時36分 | 東町2丁目112 | 公共建物 | | | 鳥取西高体育館浸水 | 確認中 |
| | | 7月7日 15時10分 | 鳥取市八坂 | その他 | | | 倉田スポーツ広場冠水 | 対応済 |
| | | 7月7日 14時08分 | 国府町町屋726 | 公共建物 | | | 因幡万葉歴史館の雨漏り | 対応済 |
| | | 7月7日 14時45分 | 鳥取市西品治 | その他 | | | 市民スポーツ広場冠水 | 対応済 |
| | | 7月7日 10時30分 | 国府町橋本 | その他 | | | 橋本神社下法面崩落 | 対応済 |
| | | 7月8日 8時20分 | 国府町庁 | 公共建物 | | | 国府町コミュニティセンター雨漏りにより1階廊下天井の一部が落下 | 対応中 |
| | | 7月8日 9時05分 | 賀露町南5丁目1718-3 | 公共建物 | | | 賀露地区公民館2階雨漏り | 対応中 |
| | | 7月8日 13時30分 | 青谷町紙屋188-2 | 公共建物 | | | 勝部地区公民館雨漏り | 対応中 |
| 1 | | 7月7日 15時00分 | 青谷町善田 | その他 | | | 事業所事務所等の床上浸水 | 対応中 |
| 1 | | 7月8日 14時15分 | 河原町北村 | その他 | | | 理容室(空き家)の床下浸水 | 対応済 |
| | 岩美町 | 無 | | | | | | |
| | 若桜町 | 無 | | | | | | |
| | 智頭町 | 7月7日 9時00分 | 智頭町大内46-2 | その他 | | | 裏山の砂防えん堤から敷地内へ土砂が流入(土砂混じりの水は流出中) | 町職員、地元住人、消防団が土のう積工を行った。→県の依頼により、土木業者が対応予定。 |
| | 八頭町 | 無 | | | | | | |
| 1 | 倉吉市 | 7月8日 14時59分 | 倉吉市大原 | その他 | | | 裏山の崩落による工場建物被害(1棟全壊) | |
| | 三朝町 | 7月8日 14時40分 | 三朝町片柴 | その他 | | | 浸水 | |
| | | 7月8日 14時45分 | 三朝町三朝 | その他 | | | 浸水 | |
| | | 7月8日 13時50分 | 三朝町横手 | 公共建物 | | | 浸水 | 土嚢を積んで処置済み |
| | | 7月8日 15時25分 | 三朝町山田 | その他 | | | 屋根崩落による浸水 | |
| | | 7月8日 16時15分 | 三朝町三朝 | その他 | | | 崩落 | |
| | 湯梨浜町 | 7月7日 | | その他 | | | 床上浸水2件 ・養生館 ・水明荘 床下浸水3件 ・松崎1区公民館車庫 ・中興寺公民館 ・ゆるりん館 | |
| | 湯梨浜町 | 7月8日 | | その他 | | | 床下浸水 ・工務店倉庫 | |
| | 湯梨浜町 | 7月8日 | | 公共建物 | | | 床下浸水 ・尾崎家住宅(需要文化財) | |
| | 琴浦町 | 7月7日 | 八橋 | 公共建物 | | | 床下浸水(やばせこども園) | |
| | 北栄町 | 無 | | | | | | |
| | 米子市 | 無 | | | | | | |
| | 境港市 | 無 | | | | | | |
| | 日吉津村 | 無 | | | | | | |
| | 大山町 | 無 | | | | | | |
| | 南部町 | 無 | | | | | | |
| | 伯耆町 | 無 | | | | | | |
| | 日南町 | 無 | | | | | | |
| | 日野町 | 無 | | | | | | |
| | 江府町 | 無 | | | | | | |
| 合計 | | | | | 0 | 0 | | |

避難指示等の発令状況

担当課: 鳥取県危機管理局

電話: 0857-26-7278

災害名: 令和3年7月7日の大雨に係る災害

(集計日時: 令和3年7月9日13時00分現在)

1 総括表(避難指示等の発令状況)

| 変更 | 市町村 | 高齢者等避難 | | 避難指示 | | 緊急安全確保 | |
|----|------|-----------|-----------|-----------|-----------|--------|-----|
| | | 世帯数 | 人数 | 世帯数 | 人数 | 世帯数 | 人数 |
| 1 | 鳥取市 | 42,411 世帯 | 99,908 人 | 13,948 世帯 | 32,477 人 | 0 世帯 | 0 人 |
| | 岩美町 | 4,406 世帯 | 11,180 人 | 0 世帯 | 0 人 | 0 世帯 | 0 人 |
| | 若桜町 | 0 世帯 | 0 人 | 1,307 世帯 | 2,996 人 | 0 世帯 | 0 人 |
| | 智頭町 | 2,704 世帯 | 6,635 人 | 9 世帯 | 18 人 | 0 世帯 | 0 人 |
| | 八頭町 | 6,137 世帯 | 16,536 人 | 0 世帯 | 0 人 | 0 世帯 | 0 人 |
| | 倉吉市 | 0 世帯 | 0 人 | 20,661 世帯 | 45,845 人 | 0 世帯 | 0 人 |
| 1 | 三朝町 | 0 世帯 | 0 人 | 2,196 世帯 | 6,258 人 | 0 世帯 | 0 人 |
| | 湯梨浜町 | 0 世帯 | 0 人 | 6,360 世帯 | 16,603 人 | 0 世帯 | 0 人 |
| | 琴浦町 | 0 世帯 | 0 人 | 6,462 世帯 | 16,839 人 | 0 世帯 | 0 人 |
| | 北栄町 | 0 世帯 | 0 人 | 5,447 世帯 | 14,736 人 | 0 世帯 | 0 人 |
| | 米子市 | 0 世帯 | 0 人 | 6,194 世帯 | 13,217 人 | 0 世帯 | 0 人 |
| | 境港市 | 0 世帯 | 0 人 | 0 世帯 | 0 人 | 0 世帯 | 0 人 |
| | 日吉津村 | 0 世帯 | 0 人 | 0 世帯 | 0 人 | 0 世帯 | 0 人 |
| | 大山町 | 5,723 世帯 | 15,822 人 | 0 世帯 | 0 人 | 0 世帯 | 0 人 |
| | 南部町 | 0 世帯 | 0 人 | 0 世帯 | 0 人 | 0 世帯 | 0 人 |
| | 伯耆町 | 0 世帯 | 0 人 | 0 世帯 | 0 人 | 0 世帯 | 0 人 |
| | 日南町 | 0 世帯 | 0 人 | 0 世帯 | 0 人 | 0 世帯 | 0 人 |
| | 日野町 | 0 世帯 | 0 人 | 0 世帯 | 0 人 | 0 世帯 | 0 人 |
| 1 | 江府町 | 0 世帯 | 0 人 | 0 世帯 | 0 人 | 0 世帯 | 0 人 |
| | 合計 | 61,381 世帯 | 150,081 人 | 62,584 世帯 | 148,989 人 | 0 世帯 | 0 人 |

2 個表(避難指示等の発令状況)

| 変更 | 市町村 | 発令種別 | 発令地区 | 世帯数 | 人数 | 発令日時 | 解除日時 |
|----|------|--------|--|-----------|----------|-------------|-------------|
| | 鳥取市 | 高齢者等避難 | 久松地区、城北地区、中ノ郷地区、稲葉山地区、岩倉地区、面影地区、倉田地区、神戸地区、大和地区、美穂地区、大正地区、東郷地区、豊実地区、明治地区、松保地区、湖南地区、米里地区、津ノ井地区、若葉台地区、国府町、福部町、河原町、用瀬町、佐治町、気高町、鹿野町、青谷町 | 30,072 世帯 | 72,724 人 | 7月7日 10時40分 | |
| | 鳥取市 | 避難指示 | 青谷町全体 | 2,371 世帯 | 5,580 人 | 7月7日 11時26分 | |
| | 鳥取市 | 避難指示 | 鹿野町岡井 | 28 世帯 | 112 人 | 7月7日 11時46分 | |
| | 鳥取市 | 避難指示 | 気高町逢坂地区、浜村地区 | 2,223 世帯 | 5,532 人 | 7月7日 12時46分 | |
| | 鳥取市 | 緊急安全確保 | 吉成南町1丁目、2丁目 | 697 世帯 | 1,529 人 | 7月7日 13時26分 | 7月8日 5時40分 |
| | 鳥取市 | 避難指示 | 気高町瑞穂地区、鹿野町勝谷地区 | 1,297 世帯 | 3,137 人 | 7月7日 14時01分 | |
| | 鳥取市 | 避難指示 | 河原町片山、今在家、高福、徳吉 | 194 世帯 | 465 人 | 7月7日 14時57分 | |
| | 鳥取市 | 避難指示 | 大正地区、豊美地区、千代水地区、明治地区、南安長1丁目 | 6,480 世帯 | 14,171 人 | 7月7日 15時44分 | |
| | 鳥取市 | 避難指示 | 福部町駅前地域 | 100 世帯 | 304 人 | 7月7日 16時20分 | |
| | 鳥取市 | 高齢者等避難 | 明德地区、富桑地区、美保地区、美保南地区、江津 | 12,339 世帯 | 27,184 人 | 7月7日 17時36分 | |
| | 鳥取市 | 避難指示 | 神戸地区、河原町谷一木、長瀬、三谷、六日市、八上地区、西郷地区 | 1,255 世帯 | 3,176 人 | 7月8日 16時36分 | |
| | 岩美町 | 高齢者等避難 | 岩美町全域 | 4,406 世帯 | 11,180 人 | 7月7日 16時30分 | |
| | 若桜町 | 避難指示 | 全域 | 1,307 世帯 | 2,996 人 | 7月8日 15時00分 | |
| | 智頭町 | 高齢者等避難 | 智頭町全域(大内2区除く) | 2,704 世帯 | 6,635 人 | 7月7日 15時50分 | |
| | 智頭町 | 避難指示 | 大内2区 | 9 世帯 | 18 人 | 7月7日 15時50分 | |
| | 八頭町 | 高齢者等避難 | 全域 | 6,137 世帯 | 16,536 人 | 7月7日 11時30分 | |
| 1 | 八頭町 | 避難指示 | 稲荷一部 | 20 世帯 | 40 人 | 7月8日 17時00分 | 7月8日 22時00分 |
| | 倉吉市 | 避難指示 | 市内全域 | 20,661 世帯 | 45,845 人 | 7月7日 14時50分 | |
| | 三朝町 | 避難指示 | 竹田地区 | 237 世帯 | 648 人 | 7月7日 8時20分 | 7月7日 16時30分 |
| | 三朝町 | 避難指示 | 全域 | 2,196 世帯 | 6,258 人 | 7月7日 15時20分 | |
| | 湯梨浜町 | 避難指示 | 全域 | 6,360 世帯 | 16,603 人 | 7月7日 17時20分 | |
| | 琴浦町 | 避難指示 | 赤碕地区 | 1,360 世帯 | 3,451 人 | 7月7日 12時45分 | |
| | 琴浦町 | 避難指示 | 安田地区 | 374 世帯 | 1,046 人 | 7月7日 12時45分 | |

| | | | | | | | |
|---|-----|--------|-------|----------|----------|-------------|-------------|
| | 琴浦町 | 避難指示 | 成美地区 | 559 世帯 | 1,481 人 | 7月7日 12時45分 | |
| | 琴浦町 | 避難指示 | 八橋地区 | 1,587 世帯 | 3,771 人 | 7月7日 12時45分 | |
| | 琴浦町 | 避難指示 | 上郷地区 | 151 世帯 | 450 人 | 7月7日 14時30分 | |
| | 琴浦町 | 避難指示 | 下郷地区 | 503 世帯 | 1,565 人 | 7月7日 14時30分 | |
| | 琴浦町 | 避難指示 | 以西地区 | 228 世帯 | 669 人 | 7月8日 15時30分 | |
| | 琴浦町 | 避難指示 | 浦安地区 | 1,418 世帯 | 3,665 人 | 7月8日 15時30分 | |
| | 琴浦町 | 避難指示 | 古布庄地区 | 282 世帯 | 741 人 | 7月8日 15時30分 | |
| | 北栄町 | 避難指示 | 全世帯 | 5,447 世帯 | 14,736 人 | 7月7日 10時30分 | |
| 1 | 米子市 | 避難指示 | 淀江 | 496 世帯 | 1,066 人 | 7月8日 14時30分 | |
| 1 | 米子市 | 高齢者等避難 | 就将 | 751 世帯 | 1,614 人 | 7月8日 15時00分 | 7月8日 17時30分 |
| 1 | 米子市 | 高齢者等避難 | 啓成 | 546 世帯 | 1,173 人 | 7月8日 15時00分 | 7月8日 17時30分 |
| 1 | 米子市 | 高齢者等避難 | 明道 | 792 世帯 | 1,702 人 | 7月8日 15時00分 | 7月8日 17時30分 |
| 1 | 米子市 | 高齢者等避難 | 車尾 | 131 世帯 | 281 人 | 7月8日 15時00分 | 7月8日 17時30分 |
| 1 | 米子市 | 高齢者等避難 | 彦名 | 264 世帯 | 567 人 | 7月8日 15時00分 | 7月8日 17時30分 |
| 1 | 米子市 | 高齢者等避難 | 成実 | 1,103 世帯 | 2,371 人 | 7月8日 15時00分 | 7月8日 17時30分 |
| 1 | 米子市 | 高齢者等避難 | 尚徳 | 362 世帯 | 778 人 | 7月8日 15時00分 | 7月8日 17時30分 |
| 1 | 米子市 | 高齢者等避難 | 永江 | 1,205 世帯 | 2,496 人 | 7月8日 15時00分 | 7月8日 17時30分 |
| 1 | 米子市 | 高齢者等避難 | 五千石 | 427 世帯 | 918 人 | 7月8日 15時00分 | 7月8日 17時30分 |
| 1 | 米子市 | 高齢者等避難 | 泉 | 37 世帯 | 79 人 | 7月8日 15時00分 | 7月8日 17時30分 |
| 1 | 米子市 | 高齢者等避難 | 大高 | 80 世帯 | 172 人 | 7月8日 15時00分 | 7月8日 17時30分 |
| 1 | 米子市 | 避難指示 | 就将 | 751 世帯 | 1,614 人 | 7月8日 17時30分 | |
| 1 | 米子市 | 避難指示 | 啓成 | 546 世帯 | 1,173 人 | 7月8日 15時00分 | |
| 1 | 米子市 | 避難指示 | 明道 | 792 世帯 | 1,702 人 | 7月8日 15時00分 | |
| 1 | 米子市 | 避難指示 | 車尾 | 131 世帯 | 281 人 | 7月8日 15時00分 | |
| 1 | 米子市 | 避難指示 | 彦名 | 264 世帯 | 567 人 | 7月8日 15時00分 | |
| 1 | 米子市 | 避難指示 | 成実 | 1,103 世帯 | 2,371 人 | 7月8日 15時00分 | |

| | | | | | | | |
|---|-----|--------|------|----------|----------|-------------|------------|
| 1 | 米子市 | 避難指示 | 尚徳 | 362 世帯 | 778 人 | 7月8日 15時00分 | |
| 1 | 米子市 | 避難指示 | 永江 | 1,205 世帯 | 2,496 人 | 7月8日 15時00分 | |
| 1 | 米子市 | 避難指示 | 五千石 | 427 世帯 | 918 人 | 7月8日 15時00分 | |
| 1 | 米子市 | 避難指示 | 県 | 37 世帯 | 79 人 | 7月8日 15時00分 | |
| 1 | 米子市 | 避難指示 | 大高 | 80 世帯 | 172 人 | 7月8日 15時00分 | |
| | 大山町 | 高齢者等避難 | 全世帯 | 5,723 世帯 | 15,822 人 | 7月7日 15時00分 | |
| | 江府町 | 避難指示 | 庁内全域 | 1,021 世帯 | 2,723 人 | 7月7日 6時32分 | 7月8日 6時00分 |

避難所開設状況及び避難者の状況

担当課：鳥取県危機管理局

電話：0857-26-7278

災害名：令和3年7月7日の大雨に係る災害

(集計日時：令和3年7月9日13時00分現在)

1 総括表(避難所開設状況及び現在の避難者数)

| 変更 | 市町村 | 避難所開設状況 | | | 現在の 避難者数 |
|----|------|----------------|----------------|-------------------|-------------|
| | | 開設避難所総数 (A) | 閉鎖済避難所数 (B) | 現在開設避難所数 (A-B) | |
| | 鳥取市 | 58 箇所 | 42 箇所 | 16 箇所 | 0 人 |
| | 岩美町 | 5 箇所 | 2 箇所 | 3 箇所 | 0 人 |
| | 若桜町 | 5 箇所 | 1 箇所 | 4 箇所 | 0 人 |
| | 智頭町 | 6 箇所 | 5 箇所 | 1 箇所 | 0 人 |
| | 八頭町 | 4 箇所 | 1 箇所 | 3 箇所 | 1 人 |
| | 倉吉市 | 17 箇所 | 4 箇所 | 13 箇所 | 1 人 |
| | 三朝町 | 5 箇所 | 1 箇所 | 4 箇所 | 17 人 |
| | 湯梨浜町 | 3 箇所 | 0 箇所 | 3 箇所 | 1 人 |
| | 琴浦町 | 5 箇所 | 0 箇所 | 5 箇所 | 0 人 |
| | 北栄町 | 4 箇所 | 2 箇所 | 2 箇所 | 0 人 |
| | 米子市 | 24 箇所 | 12 箇所 | 12 箇所 | 0 人 |
| | 境港市 | 0 箇所 | 0 箇所 | 0 箇所 | 0 人 |
| | 日吉津村 | 1 箇所 | 1 箇所 | 0 箇所 | 0 人 |
| | 大山町 | 5 箇所 | 2 箇所 | 3 箇所 | 0 人 |
| | 南部町 | 2 箇所 | 0 箇所 | 2 箇所 | 0 人 |
| | 伯耆町 | 0 箇所 | 0 箇所 | 0 箇所 | 0 人 |
| | 日南町 | 0 箇所 | 0 箇所 | 0 箇所 | 0 人 |
| | 日野町 | 2 箇所 | 0 箇所 | 2 箇所 | 0 人 |
| | 江府町 | 4 箇所 | 4 箇所 | 0 箇所 | 0 人 |
| | 合計 | 150 箇所 | 77 箇所 | 73 箇所 | 20 人 |

2 個表(避難所開設状況及び現在の避難者数)

| 変更 | 市町村 | 避難所開設状況 | | | | 現在の 避難者数 |
|-------|-----|----------------------------------|---------------|-------------|-------------|-------------|
| | | 避難所名 | 住所 | 開設日時 | 閉鎖日時 | |
| | 鳥取市 | 久松会館(久松地区公民館、久松会館体育館) | 東町3丁目371-2 | 7月7日 10時40分 | 7月8日 13時20分 | 人 |
| | 鳥取市 | 修立小学校 | 立川町5丁目339 | 7月7日 10時40分 | 7月8日 13時20分 | 人 |
| | 鳥取市 | 明德小学校 | 行徳1丁目201-3 | 7月7日 17時36分 | 7月8日 13時20分 | 人 |
| | 鳥取市 | 稲葉山小学校 | 卯垣2丁目657 | 7月7日 10時40分 | 7月8日 13時20分 | 人 |
| | 鳥取市 | 岩倉小学校 | 立川町7丁目110 | 7月7日 10時40分 | 7月8日 13時20分 | 人 |
| | 鳥取市 | 城北小学校 | 田園町4丁目324 | 7月7日 10時40分 | 7月8日 13時20分 | 人 |
| | 鳥取市 | 中ノ郷地区公民館 | 覚寺118 | 7月7日 10時40分 | 7月8日 13時20分 | 人 |
| | 鳥取市 | 浜坂小学校 | 浜坂1丁目14-1 | 7月7日 17時36分 | 7月8日 13時20分 | 人 |
| | 鳥取市 | 浜坂地区公民館 | 浜坂4丁目11-21 | 7月7日 | | 人 |
| | 鳥取市 | 富桑小学校 | 西品治134 | 7月7日 17時36分 | 7月8日 13時20分 | 人 |
| | 鳥取市 | 南中学校 | 奥南町91 | 7月7日 17時36分 | 7月8日 13時20分 | 人 |
| | 鳥取市 | 美保南小学校 | 宮長200-1 | 7月7日 13時26分 | 7月8日 13時20分 | 人 |
| | 鳥取市 | 面影地区公民館 | 桜谷162-6 | 7月7日 10時40分 | 7月8日 13時20分 | 人 |
| | 鳥取市 | 美穂地区公民館 | 朝月22 | 7月7日 10時40分 | 7月8日 13時20分 | 人 |
| | 鳥取市 | 大和地区公民館 | 倭文76-1 | 7月7日 10時40分 | 7月8日 13時20分 | 人 |
| | 鳥取市 | 東郷地区公民館 | 西今在家207 | 7月7日 10時40分 | 7月8日 13時20分 | 人 |
| | 鳥取市 | 東郷体育館 | 北村32-1 | 7月7日 15時44分 | 7月8日 13時20分 | 人 |
| | 鳥取市 | 布勢総合運動公園「ヤマタスポーツパーク」 | 布勢146-1 | 7月7日 10時40分 | 7月8日 13時20分 | 人 |
| | 鳥取市 | 松保体育館 | 里仁560-1 | 7月7日 10時40分 | 7月8日 13時20分 | 人 |
| | 鳥取市 | 湖山地区公民館 | 湖山町北1丁目202-1 | 7月7日 | | 人 |
| | 鳥取市 | 湖山西小学校 | 湖山町西1丁目541 | 7月7日 15時44分 | 7月8日 13時20分 | 人 |
| | 鳥取市 | 「学習・交流センター鳥取」国際交流プラザ、湖山西地区公民館 | 湖山町西1丁目512 | 7月7日 15時44分 | | 人 |
| | 鳥取市 | 湖南地区公民館 | 吉岡温泉町894-14 | 7月7日 10時40分 | | 人 |
| | 鳥取市 | 米里地区公民館 | 古郡家79-4 | 7月7日 10時40分 | 7月8日 13時20分 | 人 |
| | 鳥取市 | 津ノ井地区公民館 | 桂木307-11 | 7月7日 10時40分 | 7月8日 13時20分 | 人 |
| | 鳥取市 | 若葉台小学校 | 若葉台南2丁目17-1 | 7月7日 17時36分 | 7月8日 13時20分 | 人 |
| | 鳥取市 | 若葉台地区公民館 | 若葉台南2丁目16-1 | 7月7日 10時40分 | | 人 |
| | 鳥取市 | 谷地区公民館 | 国府町糸谷13 | 7月7日 10時40分 | 7月8日 13時20分 | 人 |
| | 鳥取市 | 国府町コミュニティセンター | 国府町庁380 | 7月7日 10時40分 | | 人 |
| | 鳥取市 | あおば地区公民館 | 国府町新町2丁目246-4 | 7月7日 10時40分 | 7月8日 13時20分 | 人 |
| | 鳥取市 | 福部砂丘温泉ふれあい会館 | 福部町海士1013-1 | 7月7日 10時40分 | 7月8日 13時20分 | 人 |
| | 鳥取市 | 河原地区公民館 | 河原町長瀬45-1 | 7月7日 10時40分 | 7月7日 17時00分 | 人 |
| 1 | 鳥取市 | 河原町コミュニティセンター | 河原町渡一本277-1 | 7月7日 10時40分 | | 人 |
| | 鳥取市 | 国英地区公民館 | 河原町山手459-1 | 7月7日 14時57分 | | 人 |
| | 鳥取市 | 八上地区公民館 | 河原町曳田186-21 | 7月7日 10時40分 | | 人 |
| | 鳥取市 | 散岐地区公民館 | 河原町佐貫784-6 | 7月7日 10時40分 | 7月8日 13時20分 | 人 |
| | 鳥取市 | 西郷地区公民館 | 河原町牛戸15-1 | 7月7日 10時40分 | | 人 |
| | 鳥取市 | 大村地区公民館 | 用瀬町鷹狩3-2 | 7月7日 10時40分 | 7月8日 13時20分 | 人 |
| | 鳥取市 | 用瀬地区公民館 | 用瀬町用瀬253 | 7月7日 10時40分 | 7月8日 13時20分 | 人 |
| | 鳥取市 | 社地区公民館 | 用瀬町宮原88-1 | 7月7日 10時40分 | 7月8日 13時20分 | 人 |
| | 鳥取市 | 佐治町地域活性化センター | 佐治町古市165-1 | 7月7日 10時40分 | 7月8日 13時20分 | 人 |
| | 鳥取市 | 浜村小学校 | 気高町八幡382-3 | 7月7日 12時46分 | 7月8日 13時20分 | 人 |
| 1 | 鳥取市 | 気高町コミュニティセンター(浜村地区公民館) | 気高町浜村11-1 | 7月7日 10時40分 | 7月7日 12時46分 | 人 |
| | 鳥取市 | 逢坂小学校 | 気高町山宮369-2 | 7月7日 12時46分 | 7月7日 18時30分 | 人 |
| | 鳥取市 | 逢坂地区公民館 | 気高町山宮637-4 | 7月7日 10時40分 | 7月8日 13時20分 | 人 |
| | 鳥取市 | 瑞穂小学校 | 気高町下坂本48 | 7月7日 10時40分 | 7月8日 13時20分 | 人 |
| | 鳥取市 | 宝木小学校 | 気高町宝木989 | 7月7日 10時40分 | 7月8日 13時20分 | 人 |
| 1 | 鳥取市 | 鹿野町鹿野センター(鹿野町コミュニティセンター、鹿野地区公民館) | 鹿野町鹿野342 | 7月7日 10時40分 | | 人 |
| | 鳥取市 | 小鷲河地区公民館 | 鹿野町鷲峯741-1 | 7月7日 10時40分 | 7月8日 13時20分 | 人 |
| | 鳥取市 | 日置谷地区公民館 | 青谷町奥崎292 | 7月7日 12時46分 | 7月7日 16時00分 | 人 |
| | 鳥取市 | 青谷町コミュニティセンター(多目的ホール) | 青谷町青谷667 | 7月7日 | | 人 |
| | 鳥取市 | 青谷小学校 | 青谷町青谷3459 | 7月7日 10時40分 | 7月8日 13時20分 | 人 |
| | 鳥取市 | 青谷町地区公民館 | 青谷町青谷4082-1 | 7月7日 | 7月8日 13時20分 | 人 |
| | 鳥取市 | 青谷高等学校 | 青谷町青谷2912 | 7月7日 12時46分 | 7月8日 13時20分 | 人 |
| | 鳥取市 | 佐治町コミュニティセンター(佐治地区公民館) | 佐治町加瀬木2542-1 | 7月7日 | | 人 |
| | 鳥取市 | 福部町総合支所 | 福部町細川668 | 7月7日 | | 人 |
| | 鳥取市 | 用瀬町総合支所 | 用瀬町用瀬832 | 7月7日 10時40分 | | 人 |
| | 鳥取市 | 旧神戸小学校校体育館 | 中砂見936 | 7月8日 16時36分 | | 人 |
| 鳥取市合計 | | | | 58 箇所 | 42 箇所 | 0 人 |
| | 岩美町 | 岩美北小学校校体育館 | 岩美町大字浦富2128 | 7月7日 16時30分 | 7月9日 9時00分 | 人 |
| | 岩美町 | 岩美北小学校校庭 | 岩美町大字浦富2128 | | | 人 |
| | 岩美町 | 岩美西小学校校体育館 | 岩美町大字大谷2343 | 7月7日 16時30分 | 7月9日 9時00分 | 人 |
| | 岩美町 | 岩美西小学校校庭 | 岩美町大字大谷2343 | | | 人 |
| | 岩美町 | 岩美南小学校校体育館 | 岩美町大字新井419-2 | 7月7日 16時30分 | | 人 |
| | 岩美町 | 岩美南小学校校庭 | 岩美町大字新井419-2 | | | 人 |
| | 岩美町 | 小田地区社会体育施設運動場 | 岩美町大字院内290-3 | | | 人 |
| | 岩美町 | 小田地区山村基幹集落センター | 岩美町大字院内290-1 | 7月7日 16時30分 | | 人 |
| | 岩美町 | 蒲生活活性化施設 | 岩美町大字蒲生1115-2 | 7月7日 16時30分 | | 人 |
| 岩美町合計 | | | | 5 箇所 | 2 箇所 | 0 人 |
| | 若桜町 | 若桜学園 校舎・体育館 | 若桜町浅井289 | | | 人 |
| | 若桜町 | 第1町民体育館 | 若桜町若桜788-3 | 7月7日 18時20分 | 7月8日 8時00分 | 人 |

| | | | | | |
|-------|-----------------------|-------------|-------------|-------------|-----|
| 若桜町 | 第1町民体育館 | 若桜町若桜788-3 | 7月8日 16時40分 | | 人 |
| 若桜町 | ゆうゆうわかさ | 若桜町若桜772 | | | 人 |
| 若桜町 | 第2町民体育館 | 若桜町若桜501 | | | 人 |
| 若桜町 | 若桜町公民館 | 若桜町若桜757 | 7月7日 10時30分 | | 人 |
| 若桜町 | 地域福祉センター | 若桜町若桜1247-1 | 7月7日 10時30分 | | 人 |
| 若桜町 | 旧若桜学園小学校つく米分校 | 若桜町つく米120 | | | 人 |
| 若桜町 | 寄来屋 | 若桜町吉川101 | | | 人 |
| 若桜町 | わかさ子ども園 | 若桜町若桜732-2 | | | 人 |
| 若桜町 | 旧池田小学校 | 若桜町中原326 | 7月7日 18時20分 | | 人 |
| 若桜町 | 若桜町公民館池田分館 | 若桜町中原359-1 | 7月7日 10時30分 | 7月7日 18時20分 | 人 |
| 若桜町合計 | | | 5 箇所 | 1 箇所 | 0 人 |
| 智頭町 | 智頭町保健・医療・福祉総合センターほのほの | 智頭町智頭1875 | | | 人 |
| 智頭町 | 智頭小学校 | 智頭町智頭320 | | | 人 |
| 智頭町 | ちづ保育園 | 智頭町智頭1152-1 | | | 人 |
| 智頭町 | 旧諏訪保育園 | 智頭町智頭624-1 | | | 人 |
| 智頭町 | 智頭中学校 | 智頭町智頭688 | | | 人 |
| 智頭町 | 智頭町勤労者体育館センター | 智頭町智頭1068-6 | | | 人 |
| 智頭町 | 智頭町総合センター | 智頭町智頭2076-2 | 7月7日 16時00分 | | 人 |
| 智頭町 | ひまわり会館 | 智頭町智頭1795-1 | | | 人 |
| 智頭町 | 旧土師小学校 | 智頭町植師54 | 7月7日 16時00分 | 7月8日 16時00分 | 人 |
| 智頭町 | 富沢コミュニティセンター | 智頭町新見371-1 | 7月7日 16時00分 | 7月8日 16時00分 | 人 |
| 智頭町 | 子育て支援センター | 智頭町中原99-1 | | | 人 |
| 智頭町 | 旧山郷小学校 | 智頭町福原19 | 7月7日 16時00分 | 7月8日 16時00分 | 人 |
| 智頭町 | 山形一地区公民館 | 智頭町郷原259 | 7月7日 16時00分 | 7月8日 16時00分 | 人 |
| 智頭町 | 山形二地区公民館 | 智頭町芦津45 | | | 人 |
| 智頭町 | 旧山形小学校 | 智頭町郷原238 | | | 人 |
| 智頭町 | 旧山形保育園 | 智頭町郷原263-1 | | | 人 |
| 智頭町 | 旧芦津保育園 | 智頭町芦津45 | | | 人 |
| 智頭町 | 旧那岐小学校 | 智頭町大背205 | 7月7日 16時00分 | 7月8日 16時00分 | 人 |
| 智頭町合計 | | | 6 箇所 | 5 箇所 | 0 人 |
| 八頭町 | 上私都活性化施設 | 八頭町麻生183-5 | | | 人 |
| 八頭町 | 中私都地区福祉施設 | 八頭町下津黒87-5 | | | 人 |
| 八頭町 | 中私都改善センター | 八頭町下津黒87-10 | | | 人 |
| 八頭町 | 下私都改善センター | 八頭町大坪70 | | | 人 |
| 八頭町 | 下私都地区福祉施設 | 八頭町大坪69-1 | | | 人 |
| 八頭町 | 郡家東小学校体育館 | 八頭町稲荷310 | | | 人 |
| 八頭町 | 郡家東地区公民館 | 八頭町稲荷195-1 | 7月8日 17時00分 | 7月8日 22時00分 | 人 |
| 八頭町 | 東郡家地区福祉施設 | 八頭町門尾31-1 | | | 人 |
| 八頭町 | 中央公民館 | 八頭町宮谷80 | | | 人 |
| 八頭町 | 郡家老人福祉センター | 八頭町宮谷254-1 | | | 人 |
| 八頭町 | 八頭中学校体育館 | 八頭町郡家296 | | | 人 |
| 八頭町 | 郡家西小学校体育館 | 八頭町郡家541 | | | 人 |
| 八頭町 | 郡家西地区公民館 | 八頭町郡家559 | | | 人 |
| 八頭町 | 国中改善センター | 八頭町石田百井2-2 | | | 人 |
| 八頭町 | 国中活性化施設 | 八頭町万代寺94-1 | | | 人 |
| 八頭町 | 大御門体育センター | 八頭町郡家殿261 | | | 人 |
| 八頭町 | 大江地区公民館 | 八頭町下野335-1 | | | 人 |
| 八頭町 | 船岡保健センター | 八頭町船岡殿159 | 7月7日 11時30分 | | 1 人 |
| 八頭町 | 船岡トレーニングセンター | 八頭町坂田409-1 | | | 人 |
| 八頭町 | 船岡小学校 | 八頭町坂田11 | | | 人 |
| 八頭町 | 船岡小学校体育館 | 八頭町坂田11 | | | 人 |
| 八頭町 | 隼Lab.体育館(旧隼小学校体育館) | 八頭町見槻中160 | | | 人 |
| 八頭町 | 隼地区公民館 | 八頭町見槻中76 | | | 人 |
| 八頭町 | 隼国民体育館 | 八頭町見槻中76 | | | 人 |
| 八頭町 | 安部保育所 | 八頭町安井宿771-1 | | | 人 |
| 八頭町 | 旧安部小学校体育館 | 八頭町安井宿1346 | | | 人 |
| 八頭町 | 八東ふれあいスポーツセンター | 八頭町安井宿423-1 | | | 人 |
| 八頭町 | 中央人権啓発センター(八東地区公民館) | 八頭町才代 | | | 人 |
| 八頭町 | 旧八東小学校体育館 | 八頭町東328 | | | 人 |
| 八頭町 | 八東地域福祉センター | 八頭町東593-1 | | | 人 |
| 八頭町 | 男女共同参画センター(八東保健センター) | 八頭町徳丸578-1 | 7月7日 11時30分 | | 人 |
| 八頭町 | 八東小学校体育館 | 八頭町富枝8 | | | 人 |
| 八頭町 | 八東体育文化センター | 八頭町富枝10-1 | | | 人 |
| 八頭町 | 郡家保健センター | 八頭町宮谷254-1 | 7月7日 11時30分 | | 0 人 |
| 八頭町 | 上私都改善センター | 八頭町麻生197-1 | | | 人 |
| 八頭町 | 上私都地区福祉施設 | 八頭町麻生188-1 | | | 人 |
| 八頭町 | 郡家体育館 | 八頭町郡家286-2 | | | 人 |
| 八頭町 | 八頭高校体育館 | 八頭町久能寺725 | | | 人 |
| 八頭町 | 八頭町子育て支援センター | 八頭町郡家殿282-2 | | | 人 |
| 八頭町 | 大江地区福祉施設 | 八頭町大江30 | | | 人 |
| 八頭町 | 旧大江小学校体育館 | 八頭町下野331 | | | 人 |
| 八頭町 | 船岡地区公民館 | 八頭町船岡539-1 | | | 人 |
| 八頭町 | 安部地区公民館 | 八頭町安井宿713-1 | | | 人 |
| 八頭町 | 旧八東中学校 | 八頭町東328 | | | 人 |
| 八頭町 | 丹比地区公民館 | 八頭町北山51-1 | | | 人 |
| 八頭町合計 | | | 4 箇所 | 1 箇所 | 1 人 |
| 倉吉市 | 倉吉市立上北条小学校(屋内運動場) | 倉吉市新田405-1 | 7月7日 14時50分 | | 人 |
| 倉吉市 | 倉吉市立伯耆しあわせの郷 | 倉吉市小田458 | | | 人 |

| | | | | | | |
|-----|---------------------------|-----------------|---------------|-------------|-------------|---|
| 倉吉市 | 倉吉市立河北小学校(屋内運動場) | 倉吉市海田西町1丁目130 | | | 人 | |
| 倉吉市 | 倉吉市立河北中学校(屋内運動場) | 倉吉市上井430 | | | 人 | |
| 倉吉市 | 倉吉市立河北中学校(柔剣道場) | 倉吉市上井430 | 7月7日 10時00分 | 7月7日 18時10分 | 人 | |
| 倉吉市 | 松栢学院倉吉北高等学校 | 倉吉市福庭町1丁目180 | | | 人 | |
| 倉吉市 | 倉吉市立上井保育園 | 倉吉市福庭町2丁目152 | | | 人 | |
| 倉吉市 | 鳥取短期大学(講堂、学生会館) | 倉吉市福庭854 | | | 人 | |
| 倉吉市 | 倉吉市立西郷小学校(屋内運動場) | 倉吉市下余戸114 | 7月7日 14時50分 | 7月7日 16時25分 | 人 | |
| 倉吉市 | 倉吉市立西郷保育園 | 倉吉市下余戸129-1 | | | 人 | |
| 倉吉市 | 倉吉市立上灘小学校(屋内運動場) | 倉吉市上灘町136 | 7月7日 14時50分 | | 人 | |
| 倉吉市 | 倉吉市子育て総合支援センター | 倉吉市上灘町9-1 | | | 人 | |
| 倉吉市 | 倉吉市交流プラザ(2階) | 倉吉市駄経寺町187-1 | | | 人 | |
| 倉吉市 | 倉吉市立成徳小学校(屋内運動場) | 倉吉市仲ノ町733 | | | 人 | |
| 倉吉市 | 倉吉市立東中学校(屋内運動場) | 倉吉市宮川町2丁目76 | | | 人 | |
| 倉吉市 | 倉吉市立東中学校(武道館) | 倉吉市宮川町2丁目76 | | | 人 | |
| 倉吉市 | 倉吉スポーツセンター(体育館、合宿所2.3階) | 倉吉市葵町591-1 | | | 人 | |
| 倉吉市 | 倉吉市営武道館(1.2階) | 倉吉市葵町601-1 | 7月7日 14時50分 | | 0人 | |
| 倉吉市 | 倉吉市営体育センター | 倉吉市葵町602-4 | | | 人 | |
| 倉吉市 | まちかどステーション | 倉吉市大正町1067-29 | | | 人 | |
| 倉吉市 | 倉吉市立明倫小学校(屋内運動場) | 倉吉市余戸谷町3059 | | | 人 | |
| 倉吉市 | 倉吉市立倉吉西保育園 | 倉吉市余戸谷町2970-1 | | | 人 | |
| 倉吉市 | 鳥取中央農業協同組合(大会議室) | 倉吉市越殿町1409 | | | 人 | |
| 倉吉市 | 倉吉福祉センター(市社協) | 倉吉市福吉町1400 | | | 人 | |
| 倉吉市 | 倉吉市立灘手小学校(屋内運動場) | 倉吉市尾原500 | | | 人 | |
| 倉吉市 | 倉吉市立灘手保育園 | 倉吉市尾原500-15 | | | 人 | |
| 倉吉市 | 倉吉市立社小学校(屋内運動場) | 倉吉市国分寺88 | | | 人 | |
| 倉吉市 | 倉吉市立久米中学校(屋内運動場) | 倉吉市横田568-1 | | | 人 | |
| 倉吉市 | 倉吉市立久米中学校(武道館) | 倉吉市横田568-1 | | | 人 | |
| 倉吉市 | 倉吉市立社保育園 | 倉吉市国分寺342-11 | | | 人 | |
| 倉吉市 | 倉吉市和田東町老人憩いの家(かがやき文化センター) | 倉吉市和田東町203-1 | | | 人 | |
| 倉吉市 | 倉吉市立北谷小学校(屋内運動場) | 倉吉市沢谷204 | | | 人 | |
| 倉吉市 | 倉吉市立北谷保育園 | 倉吉市沢谷289-1 | | | 人 | |
| 倉吉市 | 倉吉市立高城小学校(屋内運動場) | 倉吉市上福田722-2 | | | 人 | |
| 倉吉市 | 倉吉市立高城保育園 | 倉吉市上福田1104 | | | 人 | |
| 倉吉市 | 倉吉市立小鴨小学校(屋内運動場) | 倉吉市中河原775-1 | | | 人 | |
| 倉吉市 | 倉吉市立西中学校(屋内運動場) | 倉吉市西倉吉町170 | | | 人 | |
| 倉吉市 | 倉吉市立西中学校(武道館) | 倉吉市西倉吉町170 | | | 人 | |
| 倉吉市 | 倉吉市立小鴨保育園 | 倉吉市中河原551-1 | | | 人 | |
| 倉吉市 | 倉吉市農村環境改善センター | 倉吉市生田692-4 | | | 人 | |
| 倉吉市 | 倉吉市立上小鴨小学校(屋内運動場) | 倉吉市福山30 | | | 人 | |
| 倉吉市 | 倉吉市立上小鴨保育園 | 倉吉市鴨河内1731-1 | | | 人 | |
| 倉吉市 | 倉吉市立関金小学校(屋内運動場) | 倉吉市関金町関金宿666 | 7月7日 14時50分 | | 人 | |
| 倉吉市 | 旧倉吉市立山守小学校(屋内運動場) | 倉吉市関金町堀2163 | | | 人 | |
| 倉吉市 | 倉吉市立鴨川中学校(屋内運動場) | 倉吉市関金町大鳥居25-1 | | | 人 | |
| 倉吉市 | 倉吉市立関金保育園 | 倉吉市関金町関金宿2830-2 | | | 人 | |
| 倉吉市 | 倉吉市関金農林漁業者等健康増進施設(体育館) | 倉吉市関金町関金宿1571 | | | 人 | |
| 倉吉市 | 倉吉市高齢者生活福祉センター | 倉吉市関金町関金宿1115-2 | | | 人 | |
| 倉吉市 | 倉吉市関金町山口多目的研修集会施設 | 倉吉市関金町山口637-1 | | | 人 | |
| 倉吉市 | 鳥取県立倉吉東高等学校 | 倉吉市下田中町801 | | | 人 | |
| 倉吉市 | 鳥取県立倉吉西高等学校 | 倉吉市秋喜20 | | | 人 | |
| 倉吉市 | 鳥取県立倉吉総合産業高等学校 | 倉吉市小田204-5 | | | 人 | |
| 倉吉市 | 鳥取県立倉吉農業高等学校 | 倉吉市大谷166 | 7月7日 14時50分 | | 人 | |
| 倉吉市 | 鳥取県立倉吉養護学校 | 倉吉市長坂新町1231 | | | 人 | |
| 倉吉市 | 鳥取県立農業大学校 | 倉吉市関金町大鳥居1238 | | | 人 | |
| 倉吉市 | 鳥取県立倉吉体育文化会館 | 倉吉市山根529-2 | 7月7日 16時25分 | | 人 | |
| 倉吉市 | 鳥取県立倉吉未来中心 | 倉吉市駄経寺町212-5 | | | 人 | |
| 倉吉市 | 倉吉市立上北条小学校(校舎) | 倉吉市新田405-1 | | | 人 | |
| 倉吉市 | 倉吉市立河北小学校(校舎) | 倉吉市海田西町1丁目130 | | | 人 | |
| 倉吉市 | 倉吉市立河北中学校(校舎) | 倉吉市上井430 | 7月7日 18時10分 | | 人 | |
| 倉吉市 | 倉吉市立西郷小学校(校舎) | 倉吉市下余戸114 | | | 人 | |
| 倉吉市 | 倉吉市立上灘小学校(校舎) | 倉吉市上灘町136 | | | 人 | |
| 倉吉市 | 倉吉市立成徳小学校(校舎) | 倉吉市仲ノ町733 | | | 人 | |
| 倉吉市 | 倉吉市立東中学校(校舎) | 倉吉市宮川町2丁目76 | | | 人 | |
| 1 | 倉吉市 | 倉吉市立明倫小学校(校舎) | 倉吉市余戸谷町3059 | 7月7日 14時50分 | 人 | |
| | 倉吉市 | 倉吉市立灘手小学校(校舎) | 倉吉市尾原500 | | 人 | |
| | 倉吉市 | 倉吉市立社小学校(校舎) | 倉吉市国分寺88 | | 人 | |
| | 倉吉市 | 倉吉市立久米中学校(校舎) | 倉吉市横田568-1 | | 人 | |
| | 倉吉市 | 倉吉市立北谷小学校(校舎) | 倉吉市沢谷204 | 7月7日 14時50分 | 人 | |
| 1 | 倉吉市 | 倉吉市立高城小学校(校舎) | 倉吉市上福田722-2 | 7月7日 14時50分 | 1人 | |
| | 倉吉市 | 倉吉市立小鴨小学校(校舎) | 倉吉市中河原775-1 | | 人 | |
| | 倉吉市 | 倉吉市立西中学校(校舎) | 倉吉市西倉吉町170 | 7月7日 14時50分 | 人 | |
| | 倉吉市 | 倉吉市立上小鴨小学校(校舎) | 倉吉市福山30 | 7月7日 14時50分 | 人 | |
| | 倉吉市 | 倉吉市立関金小学校(校舎) | 倉吉市関金町関金宿666 | | 人 | |
| | 倉吉市 | 旧倉吉市立山守小学校(校舎) | 倉吉市関金町堀2163 | | 人 | |
| | 倉吉市 | 倉吉市立鴨川中学校(校舎) | 倉吉市関金町大鳥居25-1 | | 人 | |
| | 倉吉市 | 倉吉シティホテル | 倉吉市山根543-7 | | | |
| | 倉吉市 | 倉吉総合看護専門学校 | 倉吉市南昭和町15 | | | |
| | 倉吉市 | 上北条地区コミュニティセンター | 倉吉市新田422-1 | 7月7日 10時00分 | 7月7日 16時50分 | 人 |
| | 倉吉市 | 西郷地区コミュニティセンター | 倉吉市下余戸118-1 | 7月7日 10時00分 | 7月7日 16時25分 | 人 |
| | 倉吉市 | 灘手地区コミュニティセンター | | 7月7日 14時50分 | | 人 |

| 倉吉市合計 | | | 17 箇所 | 4 箇所 | 1 人 | |
|--------|------|-----------------------|---------------|-------------|-------------|------|
| | 三朝町 | 小鹿地区多目的研修会施設 | 三朝町高橋167-3 | 7月8日 16時00分 | | 0 人 |
| 1 | 三朝町 | 三徳地区多目的研修会施設 | 三朝町片柴913 | 7月8日 16時00分 | | 6 人 |
| | 三朝町 | 三徳町総合スポーツセンター | 三朝町山田214-1 | | | 人 |
| 1 | 三朝町 | 三朝町総合文化ホール | 三朝町大瀬999-2 | 7月7日 8時25分 | | 11 人 |
| | 三朝町 | がき大将の館 | 三朝町小河内 | 7月8日 17時20分 | | 0 人 |
| | 三朝町 | 三朝町農林漁業者健康増進施設 | 三朝町本泉430 | | | 人 |
| | 三朝町 | 竹田地区町民体育館 | 三朝町穴鴨191-2 | | | 人 |
| | 三朝町 | 三朝町竹田公民館 | 鳥取県三朝町穴鴨168-1 | 7月7日 8時25分 | 7月7日 16時30分 | 人 |
| | | | | | | 人 |
| | | | | | | 人 |
| 三朝町合計 | | | 5 箇所 | 1 箇所 | 17 人 | |
| | 湯梨浜町 | 羽合西コミュニティー施設 | 湯梨浜町はわい長瀬1350 | | | 人 |
| | 湯梨浜町 | 旧北浜中学校 | 湯梨浜町田後745 | | | 人 |
| | 湯梨浜町 | ふれあいホール | 湯梨浜町宇野1752 | | | 人 |
| | 湯梨浜町 | 泊小学校 | 湯梨浜町泊280-1 | | | 人 |
| | 湯梨浜町 | とまりグラウンドゴルフのふる里クラブハウス | 湯梨浜町泊1313 | | | 人 |
| | 湯梨浜町 | 保健福祉センターつわぶき | 湯梨浜町泊1085-1 | | | 人 |
| | 湯梨浜町 | 活性化センターはまなす | 湯梨浜町園286-1 | 7月7日 9時50分 | | 人 |
| | 湯梨浜町 | 舎人会館 | 湯梨浜町方地1208 | | | 人 |
| | 湯梨浜町 | 桜コミュニティー施設 | 湯梨浜町門田5 | | | 人 |
| | 湯梨浜町 | 旧東郷中学校 | 湯梨浜町久見110 | | | 人 |
| | 湯梨浜町 | 文化会館 | 湯梨浜町久見177 | | | 人 |
| | 湯梨浜町 | 東郷小学校 | 湯梨浜町小鹿谷820 | | | 人 |
| | 湯梨浜町 | とうごうこども園 | 湯梨浜町門田3 | | | 人 |
| | 湯梨浜町 | 羽衣会館 | 湯梨浜町長和田506 | | | 人 |
| | 湯梨浜町 | 水明荘 | 湯梨浜町旭132 | | | 人 |
| | 湯梨浜町 | 湯梨浜中学校 | 湯梨浜町長江51 | | | 人 |
| | 湯梨浜町 | はわいこども園 | 湯梨浜町光吉107-1 | | | 人 |
| | 湯梨浜町 | ハワイアロハホール | 湯梨浜町はわい長瀬584 | 7月7日 11時45分 | | 人 |
| 1 | 湯梨浜町 | 中央公民館 | 湯梨浜町龍島505 | 7月7日 9時50分 | | 1 人 |
| 湯梨浜町合計 | | | 3 箇所 | 0 箇所 | 1 人 | |
| | 琴浦町 | 八橋小学校(体育館) | 琴浦町八橋705 | | | 人 |
| | 琴浦町 | 八橋小学校(校舎) | 琴浦町八橋705 | | | 人 |
| | 琴浦町 | 総合体育館 | 琴浦町田越560 | | | 人 |
| | 琴浦町 | 平岩記念会館 | 琴浦町田越485 | | | 人 |
| | 琴浦町 | 琴浦町生涯学習センター | 琴浦町徳万266-5 | 7月7日 10時00分 | | 0 人 |
| | 琴浦町 | 東伯中学校(体育館) | 琴浦町徳万236 | | | 人 |
| | 琴浦町 | 東伯中学校(校舎) | 琴浦町徳万236 | | | 人 |
| | 琴浦町 | 琴浦町保健センター | 琴浦町徳万591-2 | | | 人 |
| | 琴浦町 | 浦安小学校(体育館) | 琴浦町下伊勢504 | | | 人 |
| | 琴浦町 | 浦安小学校(校舎) | 琴浦町下伊勢504 | | | 人 |
| | 琴浦町 | TCC本局舎 | 琴浦町逢東806 | | | 人 |
| | 琴浦町 | 白鳳館 | 琴浦町槻下2268-1 | | | 人 |
| | 琴浦町 | 聖郷小学校(体育館) | 琴浦町劬529 | 7月7日 14時30分 | | 0 人 |
| | 琴浦町 | 聖郷小学校(校舎) | 琴浦町劬529 | | | 人 |
| | 琴浦町 | 下郷地区公民館 | 琴浦町劬517 | | | 人 |
| | 琴浦町 | 旧古布庄小学校(体育館) | 琴浦町古長217 | | | 人 |
| | 琴浦町 | 旧古布庄小学校(校舎) | 琴浦町古長217 | | | 人 |
| | 琴浦町 | 古布庄地区公民館 | 琴浦町古長186 | 7月8日 15時30分 | | 人 |
| | 琴浦町 | 赤碕小学校(体育館) | 琴浦町赤碕264 | | | 人 |
| | 琴浦町 | 赤碕小学校(校舎) | 琴浦町赤碕264 | | | 人 |
| | 琴浦町 | 琴浦町役場分庁舎 | 琴浦町赤碕1140-1 | 7月7日 10時00分 | | 人 |
| | 琴浦町 | 農業者トレーニングセンター | 琴浦町赤碕1938-1 | | | 人 |
| | 琴浦町 | 赤碕中学校(体育館) | 琴浦町赤碕1922 | | | 人 |
| | 琴浦町 | 赤碕中学校(校舎) | 琴浦町赤碕1922 | | | 人 |
| | 琴浦町 | 赤碕ふれあい交流会館 | 琴浦町赤碕1880-112 | | | 人 |
| | 琴浦町 | 成美地区公民館 | 琴浦町佐崎12-1 | | | 人 |
| | 琴浦町 | 船上小学校(体育館) | 琴浦町佐崎16 | | | 人 |
| | 琴浦町 | 船上小学校(校舎) | 琴浦町佐崎16 | | | 人 |
| | 琴浦町 | 安田地区公民館 | 琴浦町籠津437 | | | 人 |
| | 琴浦町 | 旧安田小学校(体育館) | 琴浦町籠津318 | | | 人 |
| | 琴浦町 | 旧安田小学校(校舎) | 琴浦町籠津318 | | | 人 |
| | 琴浦町 | 以西地区公民館 | 琴浦町宮木207 | | | 人 |
| | 琴浦町 | 旧以西小学校(体育館) | 琴浦町宮木239 | | | 人 |
| | 琴浦町 | 旧以西小学校(校舎) | 琴浦町宮木239 | 7月8日 15時30分 | | 人 |
| | | | | | | 人 |
| 琴浦町合計 | | | 5 箇所 | 0 箇所 | 0 人 | |
| | 北栄町 | 北栄小学校(体育館) | 北栄町国坂680 | | | 人 |
| | 北栄町 | 北栄小学校 | 北栄町国坂680 | | | 人 |
| | 北栄町 | 北栄中学校(体育館) | 北栄町土下100-1 | | | 人 |
| | 北栄町 | 北栄中学校 | 北栄町土下100-1 | | | 人 |
| | 北栄町 | 北栄ふれあい会館 | 北栄町土下100-3 | | | 人 |
| | 北栄町 | 北栄体育館 | 北栄町土下112 | | | 人 |
| | 北栄町 | 中央公民館 | 北栄町土下112 | 7月7日 10時30分 | 7月7日 17時00分 | 人 |
| | 北栄町 | 北栄農村環境改善センター | 北栄町田井7-1 | | | 人 |
| | 北栄町 | 北栄サービスセンター | 北栄町田井46-2 | | | 人 |

| | | | | | |
|-------|-----------------------|----------------|-------------|------------|----|
| 北栄町 | 北栄町B&G海洋センター | 北栄町田井428-1 | 7月7日 10時30分 | | 人 |
| 北栄町 | 大栄小学校(体育館) | 北栄町由良宿213 | | | 人 |
| 北栄町 | 勤労者体育センター | 北栄町由良宿223-2 | | | 人 |
| 北栄町 | 大栄中学校(体育館) | 北栄町由良宿340 | | | 人 |
| 北栄町 | 大栄中学校(武道館) | 北栄町由良宿340 | | | 人 |
| 北栄町 | 中央公民館大栄分館 | 北栄町由良宿800 | | | 人 |
| 北栄町 | 大栄体育館 | 北栄町由良宿797 | | | 人 |
| 北栄町 | 大栄農村環境改善センター | 北栄町由良宿423-1 | 7月7日 10時30分 | | 人 |
| 北栄町 | 大誠体育館 | 北栄町瀬戸37-1 | | | 人 |
| 北栄町 | 北栄町社会福祉協議会 | 北栄町瀬戸36-2 | | | 人 |
| 北栄町 | 北栄人権文化センター | 北栄町大島1046-6 | | | 人 |
| 北栄町 | 大栄ふれあい会館 | 北栄町下種868 | 7月8日 10時30分 | 7月9日 8時00分 | 0人 |
| 北栄町 | 北条健康福祉センター | 北栄町土下121-1 | | | 人 |
| 北栄町 | 大栄健康増進センター | 北栄町瀬戸22-1 | | | 人 |
| | | | | | 人 |
| 北栄町合計 | | | 4箇所 | 2箇所 | 0人 |
| 米子市 | 啓成小学校 | 米子市博労町4丁目290 | | | 人 |
| 米子市 | 啓成公民館 | 米子市博労町4丁目364 | 7月8日 15時00分 | | 0人 |
| 米子市 | 市民体育館(どらドラパーク米子市民体育館) | 米子市東山町106-4 | | | 人 |
| 米子市 | 東山体育館(どらドラパーク米子東山体育館) | 米子市東山町92 | | | 人 |
| 米子市 | 東保育園 | 米子市博労町3丁目41 | | | 人 |
| 米子市 | 米子市福祉保健総合センター | 米子市錦町1丁目139-3 | | | 人 |
| 米子市 | 中央隣保館 | 米子市富士見町50-1 | | | 人 |
| 米子市 | 富士見地区老人憩の家 | 米子市富士見町2丁目89 | | | 人 |
| 米子市 | 米子市公会堂 | 米子市角盤町2丁目61 | | | 人 |
| 米子市 | 明道小学校 | 米子市陽田町74-2 | | | 人 |
| 米子市 | 明道公民館 | 米子市東町124 | 7月8日 15時00分 | | 0人 |
| 米子市 | 南保育園 | 米子市陽田町45 | | | 人 |
| 米子市 | 米子市営武道館 | 米子市靴町1丁目202 | | | 人 |
| 米子市 | 就将小学校 | 米子市愛宕町94 | | | 人 |
| 米子市 | 湊山中学校 | 米子市愛宕町84 | | | 人 |
| 米子市 | 湊山体育館 | 米子市大谷町13 | | | 人 |
| 米子市 | 就将公民館 | 米子市大谷町1-1 | 7月8日 15時00分 | | 0人 |
| 米子市 | 米子市文化ホール | 米子市末広町293 | | | 人 |
| 米子市 | 義方小学校 | 米子市義方町9-20 | | | 人 |
| 米子市 | 義方公民館 | 米子市立町4丁目105-23 | | | 人 |
| 米子市 | 西保育園 | 米子市錦町3丁目92-7 | | | 人 |
| 米子市 | ねむの木保育園 | 米子市錦町3丁目77 | | | 人 |
| 米子市 | 住吉小学校 | 米子市旗ヶ崎5丁目17-1 | | | 人 |
| 米子市 | 後藤ヶ丘中学校 | 米子市上後藤1丁目1-1 | | | 人 |
| 米子市 | 住吉公民館 | 米子市旗ヶ崎7丁目17-30 | | | 人 |
| 米子市 | 住吉体育館 | 米子市旗ヶ崎7丁目17-36 | | | 人 |
| 米子市 | 車尾小学校 | 米子市車尾2丁目27-1 | | | 人 |
| 米子市 | 東山中学校 | 米子市車尾617 | | | 人 |
| 米子市 | 車尾公民館 | 米子市車尾2丁目28-20 | 7月8日 15時00分 | | 0人 |
| 米子市 | 車尾児童館 | 米子市車尾2丁目28-21 | | | 人 |
| 米子市 | 米子養護学校 | 米子市車尾4丁目17-9 | | | 人 |
| 米子市 | 加茂小学校 | 米子市両三柳4610 | | | 人 |
| 米子市 | 加茂中学校 | 米子市両三柳3883 | | | 人 |
| 米子市 | 加茂公民館 | 米子市両三柳3305 | | | 人 |
| 米子市 | 河崎小学校 | 米子市河崎2677 | | | 人 |
| 米子市 | 河崎公民館 | 米子市河崎2620 | | | 人 |
| 米子市 | 加茂体育館 | 米子市河崎3270-2 | | | 人 |
| 米子市 | 福生東小学校 | 米子市皆生5丁目18-32 | | | 人 |
| 米子市 | 福生中学校 | 米子市上福原20 | | | 人 |
| 米子市 | 福生体育館 | 米子市上福原2丁目1-10 | | | 人 |
| 米子市 | 福生東公民館 | 米子市皆生4丁目8-35 | | | 人 |
| 米子市 | 心身障害者福祉センター | 米子市皆生新田2丁目10-1 | | | 人 |
| 米子市 | 福生西小学校 | 米子市上福原5丁目4-1 | | | 人 |
| 米子市 | 福生西公民館 | 米子市上福原5丁目9-30 | | | 人 |
| 米子市 | 米子市観光センター | 米子市皆生温泉3丁目1-1 | | | 人 |
| 米子市 | 福米東小学校 | 米子市東福原5丁目7-1 | | | 人 |
| 米子市 | 福米体育館 | 米子市西福原6丁目1-14 | | | 人 |
| 米子市 | 福米東公民館 | 米子市西福原6丁目2-20 | | | 人 |
| 米子市 | 米子市勤労青少年ホーム | 米子市東福原8丁目24-31 | | | 人 |
| 米子市 | 福米西小学校 | 米子市西福原8丁目16-62 | | | 人 |
| 米子市 | 福米中学校 | 米子市新開5丁目9-1 | | | 人 |
| 米子市 | 福米西公民館 | 米子市西福原8丁目17-15 | | | 人 |
| 米子市 | 彦名小学校 | 米子市彦名町4500-2 | | | 人 |
| 米子市 | 彦名公民館 | 米子市彦名町2850-2 | 7月8日 15時00分 | | 0人 |
| 米子市 | 弓ヶ浜体育館 | 米子市夜見町325-10 | | | 人 |
| 米子市 | 彦名保育園 | 米子市彦名町4500-36 | | | 人 |
| 米子市 | 弓ヶ浜小学校 | 米子市富益町1194 | | | 人 |
| 米子市 | 夜見公民館 | 米子市夜見町1679-11 | | | 人 |
| 米子市 | 夜見保育園 | 米子市夜見町1679-8 | | | 人 |
| 米子市 | あかしや | 米子市夜見町330-3 | | | 人 |
| 米子市 | 弓ヶ浜中学校 | 米子市富益町2070 | | | 人 |
| 米子市 | 富益公民館 | 米子市富益町788 | | | 人 |

| | | | | | |
|-----|-----------------------------|----------------|-------------|--|----|
| 米子市 | 富益保育園 | 米子市富益町628 | | | 人 |
| 米子市 | 川上集会所 | 米子市富益町1184-2 | | | 人 |
| 米子市 | 上部集会所 | 米子市富益町1029-2 | | | 人 |
| 米子市 | 富益中集会所 | 米子市富益町2388-1 | | | 人 |
| 米子市 | 富益下集会所 | 米子市富益町200 | | | 人 |
| 米子市 | 富益地区福祉センター | 米子市富益町63-21 | | | 人 |
| 米子市 | 富益新田集会所 | 米子市富益町4438-1 | | | 人 |
| 米子市 | 崎津小学校 | 米子市大崎3244 | | | 人 |
| 米子市 | 崎津公民館 | 米子市大崎1466-4 | | | 人 |
| 米子市 | 美保中学校 | 米子市大篠津町3657-1 | | | 人 |
| 米子市 | 崎津保育園 | 米子市大崎1444 | | | 人 |
| 米子市 | 崎津地区福祉センター | 米子市大崎1561 | | | 人 |
| 米子市 | 崎津一区集会所 | 米子市大崎2033-1 | | | 人 |
| 米子市 | 崎津二区集会所 | 米子市大崎973-2 | | | 人 |
| 米子市 | 崎津三区集会所 | 米子市大崎1810-3 | | | 人 |
| 米子市 | 崎津四区集会所 | 米子市大崎1560-1 | | | 人 |
| 米子市 | 崎津六区集会所 | 米子市葭津407-2 | | | 人 |
| 米子市 | 葭津地区農研研修施設 | 米子市葭津1691-1 | | | 人 |
| 米子市 | 富益団地集会所(崎津七区集会所) | 米子市富益町4412-72 | | | 人 |
| 米子市 | 大篠津小学校 | 米子市大篠津町190 | | | 人 |
| 米子市 | 大篠津公民館 | 米子市大篠津町1619-1 | | | 人 |
| 米子市 | 大篠津地区児童体育施設 | 米子市大篠津町1921-4 | | | 人 |
| 米子市 | 小鳩保育園 | 米子市大篠津町758 | | | 人 |
| 米子市 | 美保体育館 | 米子市大篠津町3657-7 | | | 人 |
| 米子市 | 大篠津地区福祉センター | 米子市大篠津町561-1 | | | 人 |
| 米子市 | 御崎集会所 | 米子市大篠津町1846-2 | | | 人 |
| 米子市 | 灘浜集会所 | 米子市大篠津町14 | | | 人 |
| 米子市 | 旭が丘集会所 | 米子市大篠津町4619 | | | 人 |
| 米子市 | 米子市弓浜地域老人福祉センター | 米子市大篠津町385-47 | | | 人 |
| 米子市 | 和田小学校 | 米子市和田町3271 | | | 人 |
| 米子市 | 和田公民館 | 米子市和田町1829-1 | | | 人 |
| 米子市 | 和田地区福祉センター | 米子市和田町3688-28 | | | 人 |
| 米子市 | 上和田集会所 | 米子市和田町3634-2 | | | 人 |
| 米子市 | 和田中央集会所 | 米子市和田町1090-3 | | | 人 |
| 米子市 | 和田荒神集会所 | 米子市和田町3279-5 | | | 人 |
| 米子市 | 下和田集会所 | 米子市和田町2549-3 | | | 人 |
| 米子市 | 五千石小学校 | 米子市諏訪1695 | | | 人 |
| 米子市 | 五千石公民館 | 米子市八幡705-21 | 7月8日 15時00分 | | 0人 |
| 米子市 | 尚徳小学校 | 米子市榎原1897 | | | 人 |
| 米子市 | 尚徳公民館 | 米子市榎原1356-1 | 7月8日 15時00分 | | 0人 |
| 米子市 | キッズタウンさくら保育園 | 米子市兼久606-3 | | | 人 |
| 米子市 | 南部体育館 | 米子市榎原1449-4 | | | 人 |
| 米子市 | 永江公民館 | 米子市永江502-4 | | | 人 |
| 米子市 | 成実小学校 | 米子市奈喜良81 | | | 人 |
| 米子市 | 成実公民館 | 米子市石井355 | 7月8日 15時00分 | | 0人 |
| 米子市 | 尚徳中学校 | 米子市日原146 | | | 人 |
| 米子市 | 巖公民館 | 米子市蚊屋291-1 | | | 人 |
| 米子市 | 箕蚊屋小学校 | 米子市下新印204-2 | | | 人 |
| 米子市 | 箕蚊屋中学校 | 米子市下新印196-4 | | | 人 |
| 米子市 | 箕蚊屋体育館 | 米子市下新印1057-2 | | | 人 |
| 米子市 | 春日公民館 | 米子市上新印238-1 | | | 人 |
| 米子市 | 春日保育園 | 米子市上新印238 | | | 人 |
| 米子市 | 伯仙小学校 | 米子市尾高418-1 | | | 人 |
| 米子市 | 大高公民館 | 米子市尾高1759-1 | 7月8日 15時00分 | | 0人 |
| 米子市 | こたか保育園 | 米子市尾高566 | | | 人 |
| 米子市 | 前田児童館 | 米子市尾高1424-1 | | | 人 |
| 米子市 | 前田隣保館 | 米子市尾高1424-11 | | | 人 |
| 米子市 | 県公民館 | 米子市河岡5 | 7月8日 15時00分 | | 0人 |
| 米子市 | あがた保育園 | 米子市福万363-4 | | | 人 |
| 米子市 | 下福万児童館 | 米子市福万200 | | | 人 |
| 米子市 | 下福万隣保館 | 米子市福万199-1 | | | 人 |
| 米子市 | 稲吉集落センター | 米子市淀江町稲吉175 | | | 人 |
| 米子市 | 米子市淀江支所庁舎 | 米子市淀江町西原1129-1 | | | 人 |
| 米子市 | 淀江小学校 | 米子市淀江町西原244-2 | | | 人 |
| 米子市 | 淀江中学校 | 米子市淀江町西原660 | | | 人 |
| 米子市 | 淀江体育館 | 米子市淀江町西原805 | | | 人 |
| 米子市 | 大和保育園 | 米子市淀江町中間586-2 | | | 人 |
| 米子市 | 大和公民館(淀江公民館大和分館(旧大和公民館)) | 米子市淀江町中間592-1 | 7月8日 15時00分 | | 0人 |
| 米子市 | 宇田川保育園 | 米子市淀江町中西尾224-2 | | | 人 |
| 米子市 | 宇田川公民館(淀江公民館宇田川分館(旧宇田川公民館)) | 米子市淀江町中西尾466 | | | 人 |
| 米子市 | 富繁構造改善センター | 米子市淀江町富繁55-4 | | | 人 |
| 米子市 | 淀江老人福祉センター | 米子市淀江町淀江1110-1 | | | 人 |
| 米子市 | 淀江保育園 | 米子市淀江町淀江480-3 | | | 人 |
| 米子市 | 淀江公民館(旧淀江中央公民館) | 米子市淀江町淀江769 | 7月8日 14時30分 | | 0人 |
| 米子市 | 淀江ゆめ温泉 | 米子市淀江町福岡1547 | | | 人 |
| 米子市 | 米子勤労者体育センター | 米子市尾高2347-1 | | | 人 |
| 米子市 | 米子東高等学校 | 米子市勝田町1 | | | 人 |
| 米子市 | 米子南高等学校 | 米子市長砂町216 | | | 人 |
| 米子市 | 米子西高等学校 | 米子市大谷町200 | | | 人 |

| | | | | | | | | | |
|-------|------|---------------------|---------------|-------------|-------------|----|----|---|---|
| | 米子市 | 米子高等学校 | 米子市橋本30-1 | | | | 人 | | |
| | 米子市 | 米子工業高等学校 | 米子市博労町4-220 | | | | 人 | | |
| | 米子市 | 米子白鳳高等学校 | 米子市淀江町福岡24 | | | | 人 | | |
| | 米子市 | 米子松蔭高等学校 | 米子市二本木316-1 | | | | | | |
| | 米子市 | 米子市埋蔵文化財センター | 米子市稲市281 | | | | | | |
| | 米子市 | 鳥取県立武道館 | 米子市両三柳3192-14 | | | | 人 | | |
| 1 | 米子市 | 彦名公民館 | 米子市彦名町2850-2 | 7月7日 16時00分 | 7月8日 15時00分 | | 人 | | |
| 1 | 米子市 | 明道公民館 | 米子市東町124 | 7月7日 16時00分 | 7月8日 15時00分 | | 人 | | |
| 1 | 米子市 | 就將公民館 | 米子市大谷町1-1 | 7月7日 16時00分 | 7月8日 15時00分 | | 人 | | |
| 1 | 米子市 | 啓成公民館 | 米子市博労町4丁目364 | 7月7日 16時00分 | 7月8日 15時00分 | | 人 | | |
| 1 | 米子市 | 車尾公民館 | 米子市車尾2丁目28-20 | 7月7日 16時00分 | 7月8日 15時00分 | 0 | 人 | | |
| 1 | 米子市 | 成実公民館 | 米子市石井355 | 7月7日 16時00分 | 7月8日 15時00分 | 0 | 人 | | |
| 1 | 米子市 | 尚徳公民館 | 米子市榎原1356-1 | 7月7日 16時00分 | 7月8日 15時00分 | | 人 | | |
| 1 | 米子市 | 永江公民館 | 米子市永江502-4 | 7月7日 16時00分 | 7月8日 15時00分 | | 人 | | |
| 1 | 米子市 | 五千石公民館 | 米子市八幡705-21 | 7月7日 16時00分 | 7月8日 15時00分 | 0 | 人 | | |
| 1 | 米子市 | 大高公民館 | 米子市尾高1759-1 | 7月7日 16時00分 | 7月8日 15時00分 | | 人 | | |
| 1 | 米子市 | 県公民館 | 米子市河岡5 | 7月7日 16時00分 | 7月8日 15時00分 | | 人 | | |
| 1 | 米子市 | 淀江公民館 | 米子市淀江町淀江769 | 7月7日 16時00分 | 7月8日 14時30分 | | 人 | | |
| 米子市合計 | | | | 24 | 箇所 | 12 | 箇所 | 0 | 人 |
| | 境港市 | 境小学校 体育館 | 境港市湊町27 | | | | 人 | | |
| | 境港市 | 境小学校 教室等 | 境港市湊町27 | | | | 人 | | |
| | 境港市 | 上道小学校 体育館 | 境港市上道町3026 | | | | 人 | | |
| | 境港市 | 上道小学校 教室等 | 境港市上道町3026 | | | | 人 | | |
| | 境港市 | 上道小学校 クラブハウス | 境港市上道町3026 | | | | 人 | | |
| | 境港市 | 余子小学校 体育館 | 境港市竹内町3117 | | | | 人 | | |
| | 境港市 | 余子小学校 教室等 | 境港市竹内町3117 | | | | 人 | | |
| | 境港市 | 誠道小学校 体育館 | 境港市誠道町2062 | | | | 人 | | |
| | 境港市 | 誠道小学校 教室等 | 境港市誠道町2062 | | | | 人 | | |
| | 境港市 | 中浜小学校 体育館 | 境港市麦垣町432 | | | | 人 | | |
| | 境港市 | 中浜小学校 教室等 | 境港市麦垣町432 | | | | 人 | | |
| | 境港市 | 渡小学校 体育館 | 境港市渡町901 | | | | 人 | | |
| | 境港市 | 渡小学校 教室等 | 境港市渡町901 | | | | 人 | | |
| | 境港市 | 外江小学校 体育館 | 境港市外江町2105 | | | | 人 | | |
| | 境港市 | 外江小学校 教室等 | 境港市外江町2105 | | | | 人 | | |
| | 境港市 | 第一中学校 体育館 | 境港市上道町1840 | | | | 人 | | |
| | 境港市 | 第一中学校 教室等 | 境港市上道町1840 | | | | 人 | | |
| | 境港市 | 第二中学校 体育館 | 境港市竹内町2438 | | | | 人 | | |
| | 境港市 | 第二中学校 教室等 | 境港市竹内町2438 | | | | 人 | | |
| | 境港市 | 第三中学校 体育館 | 境港市外江町1372 | | | | 人 | | |
| | 境港市 | 第三中学校 教室等 | 境港市外江町1372 | | | | 人 | | |
| | 境港市 | 境公民館 各部屋 | 境港市湊町1 | | | | 人 | | |
| | 境港市 | 上道公民館 各部屋 | 境港市上道町3186 | | | | 人 | | |
| | 境港市 | 余子公民館 各部屋 | 境港市竹内町393-2 | | | | 人 | | |
| | 境港市 | 誠道公民館 各部屋 | 境港市誠道町220-3 | | | | 人 | | |
| | 境港市 | 中浜公民館 各部屋 | 境港市財ノ木町668 | | | | 人 | | |
| | 境港市 | 渡公民館 各部屋 | 境港市渡町1356-1 | | | | 人 | | |
| | 境港市 | 外江公民館 各部屋 | 境港市外江町2062-1 | | | | 人 | | |
| | 境港市 | 境西地区学習等共用施設(しおさい会館) | 境港市大正町97-1 | | | | 人 | | |
| | 境港市 | 境東地区学習等共用施設(なぎさ会館) | 境港市上道町1989-5 | | | | 人 | | |
| | 境港市 | しらぎく会館 | 境港市小篠津町450 | | | | 人 | | |
| | 境港市 | 第二市民体育館 | 境港市中野町2035 | | | | 人 | | |
| | 境港市 | 幸神体育館 | 境港市小篠津町19 | | | | 人 | | |
| | 境港市 | 渡体育館 | 境港市渡町1417-3 | | | | 人 | | |
| | 境港市 | あがりみち保育園 遊戯室 | 境港市中野町168 | | | | 人 | | |
| | 境港市 | あがりみち保育園 保育室等 | 境港市中野町168 | | | | 人 | | |
| | 境港市 | なかはま保育園 遊戯室 | 境港市小篠津町820 | | | | 人 | | |
| | 境港市 | なかはま保育園 保育室等 | 境港市小篠津町820 | | | | 人 | | |
| | 境港市 | わたり保育園 遊戯室 | 境港市渡町1342-1 | | | | 人 | | |
| | 境港市 | わたり保育園 保育室等 | 境港市渡町1342-1 | | | | 人 | | |
| | 境港市 | こども支援センター 指導室 | 境港市竹内町550-2 | | | | 人 | | |
| | 境港市 | こども支援センター 会議室 | 境港市竹内町550-2 | | | | 人 | | |
| | 境港市 | 地域子育て支援センター 遊戯室 | 境港市幸神町952 | | | | 人 | | |
| | 境港市 | 地域子育て支援センター 保育室 | 境港市幸神町952 | | | | 人 | | |
| | 境港市 | 老人福祉センター | 境港市竹内町40 | | | | 人 | | |
| | 境港市 | 境高等学校 体育館 | 境港市上道町3030 | | | | 人 | | |
| | 境港市 | 境高等学校 教室等 | 境港市上道町3030 | | | | 人 | | |
| | 境港市 | 境港総合技術高等学校 体育館 | 境港市竹内町925 | | | | 人 | | |
| | 境港市 | 境港総合技術高等学校 教室等 | 境港市竹内町925 | | | | 人 | | |
| | 境港市 | 境港市民体育館 | 境港市中野町1900 | | | | 人 | | |
| 境港市合計 | | | | 0 | 箇所 | 0 | 箇所 | 0 | 人 |
| | 日吉津村 | 日吉津小学校(校舎) | 日吉津村日吉津872-12 | | | | 人 | | |
| | 日吉津村 | 日吉津小学校(体育館) | 日吉津村日吉津971-3 | | | | 人 | | |
| | 日吉津村 | 日吉津上1公民館 | 日吉津村日吉津473 | | | | 人 | | |
| | 日吉津村 | 日吉津上2公民館 | 日吉津村日吉津63 | | | | 人 | | |
| | 日吉津村 | 日吉津下口公民館 | 日吉津村富吉56-2 | | | | 人 | | |
| | 日吉津村 | 海川公民館 | 日吉津村日吉津785-1 | | | | 人 | | |
| | 日吉津村 | 海川公民館新田分館 | 日吉津村日吉津1695-4 | | | | 人 | | |
| | 日吉津村 | 富吉公民館 | 日吉津村富吉1034 | | | | 人 | | |

| | | | | | |
|--------|-------------------------|---------------|-------------|-------------|-----|
| 日吉津村 | 今吉公民館 | 日吉津村日吉津1756-9 | | | 人 |
| 日吉津村 | 今吉東集会所 | 日吉津村今吉458 | | | 人 |
| 日吉津村 | 榎屋公民館 | 日吉津村日吉津992-1 | | | 人 |
| 日吉津村 | 日吉津村農業者トレーニングセンター | 日吉津村日吉津936 | | | 人 |
| 日吉津村 | 日吉津村社会福祉センター | 日吉津村日吉津973-9 | | | 人 |
| 日吉津村 | ヴィレスティえづ | 日吉津村日吉津930 | | | 人 |
| 日吉津村 | 日吉津村デイサービスセンター | 日吉津村日吉津973-9 | | | 人 |
| 日吉津村 | 日吉津村役場 | 日吉津村日吉津872-15 | 7月7日 16時00分 | 7月8日 8時30分 | 人 |
| 日吉津村合計 | | | 1 箇所 | 1 箇所 | 0 人 |
| 大山町 | 中山公民館 | 大山町塩津368 | | | 人 |
| 大山町 | 中山農村環境改善センター | 大山町下甲1120 | 7月7日 10時08分 | | 人 |
| 大山町 | 保健福祉センターなわ | 大山町御来屋467 | | | 人 |
| 大山町 | 人権交流センター | 大山町茶畑1077-3 | 7月7日 17時00分 | | 0 人 |
| 大山町 | 保健福祉センターだいせん | 大山町末長503 | | | 人 |
| 大山町 | 中山農村環境改善センター | 大山町今在家611 | 7月8日 15時00分 | | 0 人 |
| 大山町 | 福祉センターなかやま | 大山町赤坂764 | | | 人 |
| 大山町 | 名和公民館 | 大山町御来屋263-1 | 7月7日 10時08分 | 7月8日 15時00分 | 人 |
| 大山町 | 大山公民館 | 大山町末長269-1 | 7月7日 15時00分 | 7月8日 15時00分 | 人 |
| 大山町 | 介護老人保健施設はまなす | 大山町田中1383 | | | 人 |
| 大山町 | 大山町社会福祉協議会 通所介護だいせん | 大山町末長503 | | | 人 |
| 大山町 | 大山町社会福祉協議会 通所介護ほほえみ | 大山町赤坂764 | | | 人 |
| 大山町 | 介護老人保健施設 小谷苑通所リハビリテーション | 大山町西坪545-1 | | | 人 |
| 大山町 | デイサービスセンター ル・ソリアオン名和 | 大山町西坪520-1 | | | 人 |
| 大山町 | 介護老人保健施設 サンライズ名和 | 大山町富長750-3 | | | 人 |
| 大山町 | サンライズシニアハウス | 大山町富長848-1 | | | 人 |
| 大山町 | デイサービスセンター かずき | 大山町押平747-1 | | | 人 |
| 大山町 | デイサービス 大山やすらぎの里 | 大山町唐王208 | | | 人 |
| 大山町 | ばんだの里指定通所介護事業所 | 大山町安原1118-1 | | | 人 |
| 大山町 | 中山小学校(体育館) | 大山町下甲1022 | | | 人 |
| 大山町 | 中山中学校(体育館) | 大山町下甲951-1 | | | 人 |
| 大山町 | 中山農業者トレーニングセンター | 大山町下甲1022-5 | | | 人 |
| 大山町 | 名和小学校(体育館) | 大山町名和610 | | | 人 |
| 大山町 | 名和中学校(体育館) | 大山町名和648 | | | 人 |
| 大山町 | 名和農業者トレーニングセンター | 大山町名和1247-1 | | | 人 |
| 大山町 | 大山西小学校(体育館) | 大山町末長81-1 | | | 人 |
| 大山町 | 大山中学校(体育館) | 大山町所子313 | | | 人 |
| 大山町 | 大山小学校(体育館) | 大山町佐摩340 | | | 人 |
| 大山町 | 大山農業者トレーニングセンター(体育館) | 大山町今在家611 | | | 人 |
| 大山町 | 大山総合体育館 | 大山町大山145-13 | | | 人 |
| 大山町 | 生活想像館 | 大山町赤坂708 | | | 人 |
| 大山町合計 | | | 5 箇所 | 2 箇所 | 0 人 |
| 南部町 | 東西町コミュニティセンター | 南部町境1569 | | | 人 |
| 南部町 | 西伯小学校 | 南部町法勝寺336 | | | 人 |
| 南部町 | 法勝寺中学校 | 南部町馬場630-1 | | | 人 |
| 南部町 | 特別養護老人ホーム「ゆうらく」 | 南部町落合646 | | | 人 |
| 南部町 | 東長田山村交流施設 | 南部町中97 | | | 人 |
| 南部町 | 南部中学校 | 南部町天萬583 | | | 人 |
| 南部町 | ひまわり保育園 | 南部町市山590 | | | 人 |
| 南部町 | 会見農村環境改善センター | 南部町市山1083-1 | | | 人 |
| 南部町 | ふるさと交流センター | 南部町福成1455 | | | 人 |
| 南部町 | つくし保育園 | 南部町阿賀938 | | | 人 |
| 南部町 | おおくに田園スクエア | 南部町原868-4 | | | 人 |
| 南部町 | 健康管理センター「すこやか」 | 南部町倭482 | | | 人 |
| 南部町 | 総合福祉センター「しあわせ」 | 南部町法勝寺331-1 | | | 人 |
| 南部町 | プラザ西伯 | 南部町法勝寺170 | 7月7日 8時30分 | | 人 |
| 南部町 | すみれこども園 | 南部町法勝寺1008 | | | 人 |
| 南部町 | レークサイドアリーナ | 南部町下中谷965-5 | | | 人 |
| 南部町 | 上長田会館 | 南部町下中谷2397-5 | | | 人 |
| 南部町 | 農業者トレーニングセンター | 南部町天萬526 | | | 人 |
| 南部町 | さくら保育園 | 南部町天萬1455 | | | 人 |
| 南部町 | 会見小学校 | 南部町宮前568 | | | 人 |
| 南部町 | 総合福祉センター「いこい荘」 | 南部町浅井938 | | | 人 |
| 南部町 | 会見第二小学校 | 南部町池野451 | | | 人 |
| 南部町 | 南部町公民館(天萬庁舎) | 南部町天萬558 | 7月7日 8時30分 | | 人 |
| 南部町合計 | | | 2 箇所 | 0 箇所 | 0 人 |
| 伯耆町 | 伯耆町立岸本公民館 | 伯耆町吉長49 | | | 人 |
| 伯耆町 | 伯耆町立岸本小学校 | 伯耆町吉長78-2 | | | 人 |
| 伯耆町 | 伯耆町立岸本中学校 | 伯耆町吉長90-1 | | | 人 |
| 伯耆町 | 伯耆町岸本武道館 | 伯耆町大殿15-19 | | | 人 |
| 伯耆町 | 伯耆町立旧日光小学校 | 伯耆町栃原29 | | | 人 |
| 伯耆町 | 伯耆町立二部小学校 | 伯耆町二部1621 | | | 人 |
| 伯耆町 | 伯耆町民二部体育館 | 伯耆町二部1617 | | | 人 |
| 伯耆町 | 伯耆町立二部公民館 | 伯耆町二部1562-1 | | | 人 |
| 伯耆町 | 伯耆町文化センター | 伯耆町三部590-9 | | | 人 |
| 伯耆町 | 伯耆町立こしき保育所 | 伯耆町大殿2574 | | | 人 |
| 伯耆町 | 伯耆町岸本保健福祉センター | 伯耆町大殿1010 | | | 人 |
| 伯耆町 | 岸本デイサービスセンター | 伯耆町大殿1032 | | | 人 |

| | | | | | |
|-------|----------------|--------------|-------------|------------|-----|
| 伯耆町 | 伯耆町農村環境改善センター | 伯耆町大殿48-13 | | | 人 |
| 伯耆町 | 伯耆町総合スポーツ公園 | 伯耆町大原997-1 | | | 人 |
| 伯耆町 | 伯耆町立八郷小学校 | 伯耆町真野971 | | | 人 |
| 伯耆町 | 伯耆町立写真美術館 | 伯耆町須村353-3 | | | 人 |
| 伯耆町 | 伯耆町すこやか村 | 伯耆町須村1194 | | | 人 |
| 伯耆町 | 大山ガーデンプレイス | 伯耆町丸山1800-26 | | | 人 |
| 伯耆町 | 伯耆町立あさひ保育所 | 伯耆町真野1262-1 | | | 人 |
| 伯耆町 | 伯耆町立溝口小学校 | 伯耆町溝口309 | | | 人 |
| 伯耆町 | 伯耆町民溝口体育館 | 伯耆町長山275 | | | 人 |
| 伯耆町 | 伯耆町ふれあい交流ターミナル | 伯耆町金屋谷1801 | | | 人 |
| 伯耆町 | 伯耆町溝口武道館 | 伯耆町長山292 | | | 人 |
| 伯耆町 | 榎水フィールドステーション | 伯耆町大内106950 | | | 人 |
| 伯耆町合計 | | | 0 箇所 | 0 箇所 | 0 人 |
| 日南町 | 日南町総合文化センター | 日南町霞785 | | | 人 |
| 日南町 | 石見地域振興センター | 日南町上石見723-1 | | | 人 |
| 日南町 | 山上地域振興センター | 日南町笠木304 | | | 人 |
| 日南町 | 阿毘緑地域振興センター | 日南町阿毘緑1238-1 | | | 人 |
| 日南町 | 大宮地域振興センター | 日南町印賀1516 | | | 人 |
| 日南町 | 多里地域振興センター | 日南町多里826 | | | 人 |
| 日南町合計 | | | 0 箇所 | 0 箇所 | 0 人 |
| 日野町 | 日野町山村開発センター | 日野町根雨130-1 | 7月7日 15時00分 | | 人 |
| 日野町 | 日野町構造改善センター | 日野町根雨380 | | | 人 |
| 日野町 | 日野中学校 | 日野町野田210 | | | 人 |
| 日野町 | 根雨小学校 | 日野町野田271 | | | 人 |
| 日野町 | 日野町老人憩いの家 | 日野町下榎189 | | | 人 |
| 日野町 | 下榎集会所 | 日野町下榎156-3 | | | 人 |
| 日野町 | 日野町公民館 | 日野町黒坂1243-1 | 7月7日 15時00分 | | 人 |
| 日野町 | 黒坂小学校体育館 | 日野町黒坂1560-1 | | | 人 |
| 日野町 | 日野町老人福祉センター | 日野町黒坂1247-1 | | | 人 |
| 日野町 | 久住集会所 | 日野町久住567 | | | 人 |
| 日野町 | 菅福社会体育館 | 日野町上菅664-1 | | | 人 |
| 日野町 | 介護老人保健施設おしどり荘 | 日野町根雨909-1 | | | 人 |
| 日野町 | グループホームいちようの木 | 日野町根雨899-1 | | | 人 |
| 日野町 | 特別養護老人ホームあいご | 日野町根雨730 | | | 人 |
| 日野町 | デイサービスかじか荘 | 日野町根雨899-1 | | | 人 |
| 日野町 | さくらホール日野 | 日野町根雨170-1 | | | 人 |
| 日野町合計 | | | 2 箇所 | 0 箇所 | 0 人 |
| 江府町 | 江府町防災情報センター | 江府町江尾1944-4 | 7月7日 6時32分 | 7月8日 6時00分 | 人 |
| 江府町 | 江府町総合健康福祉センター | 江府町江尾2088-3 | 7月7日 6時32分 | 7月8日 6時00分 | 人 |
| 江府町 | 江府小学校 | 江府町小江尾62 | 7月7日 6時32分 | 7月8日 6時00分 | 人 |
| 江府町 | 佐川集会所 | 江府町佐川598-2 | 7月7日 16時20分 | 7月8日 6時00分 | 人 |
| 江府町合計 | | | 4 箇所 | 4 箇所 | 0 人 |

孤立集落の発生状況

担当課: 鳥取県危機管理局

電話: 0857-26-7278

災害名: 令和3年7月7日の大雨に係る災害

(集計日時: 令和3年7月9日 16時00分現在)

■孤立集落の発生状況

| 変更 | 市町村 | 地域名 | 対象住民 | | 発生日時 | 解消日時 | 被害概要 | 現状・課題・対応状況等 |
|----|-----|------------|-------|------|-------------|-------------|----------------------------|---|
| | | | 世帯数 | 人数 | | | | |
| | 鳥取市 | 青谷町赤尾谷 | 20 世帯 | 62 人 | 7月7日 16時00分 | 7月7日 23時30分 | 道路冠水により市道3線が通行不可 | 解消済 |
| | 鳥取市 | 河原町小河内(新田) | 5 世帯 | 6 人 | 7月8日 18時00分 | 7月9日 3時00分 | 土砂流木により市道小河内新田線が通行不可 | 解消済 |
| | 倉吉市 | 椋波 | 9 世帯 | 24 人 | 7月8日 16時15分 | | 土砂崩れ複数、車両通行不可、電柱等復旧工事で一時停電 | ・ライフラインOK ・徒歩での通行は可能 ・土木業者、中国電力が復旧作業中 |
| 1 | 倉吉市 | 富海 | 3 世帯 | 6 人 | 確認中 | | 河川洗堀による道路不通 | ・道路復旧作業中 ・徒歩での通行は可能 ・ライフラインOK |
| 1 | 三朝町 | 中津 | 1 世帯 | 1 人 | 7月8日 19時00分 | 7月9日 14時30分 | 土砂崩落による道路不通 | 解消済 |
| | | | 世帯 | 人 | | | | |
| | | | 世帯 | 人 | | | | |
| | | | 世帯 | 人 | | | | |
| | | | 世帯 | 人 | | | | |
| | | | 世帯 | 人 | | | | |
| 合計 | | | 38 世帯 | 99 人 | | | | |

災害対策本部等の設置状況

担当課:鳥取県危機管理局

電話:0857-26-7278

災害名:令和3年7月7日の大雨に係る災害

(集計日時:令和3年7月9日 13時00分現在)

| 変更 | 都道府県 | 配備体制の設置 | | | 配備体制の移行 | | | 配備体制の解散 |
|----|------|------------|--------|---------|------------|--------|---------|---------|
| | | 設置日時 | 本部種別 | 配備体制 | 移行日時 | 本部種別 | 配備体制 | 解散日時 |
| | 鳥取県 | 7月7日 5時05分 | 災害警戒本部 | 警戒体制(1) | 7月7日 5時25分 | 災害警戒本部 | 警戒体制(2) | |
| | | | | | 7月7日 8時15分 | 災害対策本部 | 非常体制(1) | |

| 変更 | 市町村 | 配備体制の設置 | | | 配備体制の移行 | | | 配備体制の解散 |
|----|------|------------|--------|-------|-------------|--------|--------|---------|
| | | 設置日時 | 本部種別 | 配備体制 | 移行日時 | 本部種別 | 配備体制 | 解散日時 |
| | 鳥取市 | 7月7日 6時57分 | 災害警戒本部 | 警戒配備 | 7月7日 12時38分 | 災害対策本部 | 第3配備 | |
| | 岩美町 | 7月7日 6時57分 | 災害対策本部 | 警戒配備 | | | | |
| | 若桜町 | 7月7日 6時57分 | 災害警戒本部 | 第2配備 | | | | |
| | 智頭町 | 7月7日 7時20分 | 災害警戒本部 | 第1配備 | | | | |
| | 八頭町 | 7月7日 6時57分 | その他 | 警戒配備 | 7月7日 11時00分 | 災害対策本部 | 第3配備 | |
| | 倉吉市 | 7月7日 7時00分 | 災害対策本部 | 警戒体制Ⅱ | | | | |
| | 三朝町 | 7月7日 5時05分 | 災害警戒本部 | 警戒配備 | 7月7日 7時45分 | 災害対策本部 | 第3配備 | |
| | 湯梨浜町 | 7月7日 7時50分 | 災害対策本部 | 第1配備 | 7月7日 9時50分 | 災害対策本部 | 第2配備 | |
| | 琴浦町 | 7月7日 5時25分 | 災害警戒本部 | 第2配備 | 7月7日 9時45分 | 災害対策本部 | 第2配備 | |
| | 北栄町 | 7月7日 7時00分 | 災害対策本部 | 警戒体制Ⅱ | 7月7日 10時30分 | 災害対策本部 | 非常体制 | |
| | 米子市 | 7月7日 5時05分 | 災害警戒本部 | 注意体制 | 7月8日 17時30分 | 災害対策本部 | 警戒体制Ⅰ | |
| | 境港市 | 7月7日 5時05分 | その他 | 注意体制 | 7月7日 12時21分 | 災害警戒本部 | 第一警戒体制 | |
| | | | | | 7月8日 4時26分 | その他 | 注意配備 | |
| | 日吉津村 | 7月7日 5時45分 | その他 | 注意配備 | 7月8日 8時30分 | その他 | 注意体制 | |
| | | | | | 7月8日 12時42分 | 災害警戒本部 | 第1配備 | |
| | | | | | 7月8日 19時55分 | その他 | 注意配備 | |
| | 大山町 | 7月7日 5時05分 | 災害警戒本部 | 第1配備 | 7月7日 6時45分 | 災害対策本部 | 第3配備 | |
| | 南部町 | 7月7日 5時05分 | 災害対策本部 | 警戒体制Ⅰ | 7月7日 7時30分 | 災害対策本部 | 第3配備 | |
| | 伯耆町 | 7月7日 5時28分 | 災害警戒本部 | 第2配備 | 7月8日 3時45分 | 災害警戒本部 | 第1配備 | |
| | | | | | 7月8日 13時41分 | 災害警戒本部 | 第2配備 | |
| | 日南町 | 7月7日 6時30分 | 災害警戒本部 | 第1配備 | | | | |
| | 日野町 | 7月7日 6時25分 | 災害対策本部 | 第1配備 | | | | |
| | 江府町 | 7月7日 5時10分 | 災害警戒本部 | 第1配備 | | | | |

公共土木施設被害

担当課: 県土整備部技術企画課
電話: 0857-26-7368

(集計日時: 令和3年7月9日13時00分現在)

| 路線番号 | 路線・河川名 | 位置 | 延長(km) | 被害状況 | 対応状況 | 概算被害額 | 復旧工事概要 |
|------|-----------|-----------|--------|---|-----------------------------------|-------|--------|
| | 県道泊絹見青谷線 | 青谷町北河原 | | 道路路肩及びガードレール崩落 L=32m | 全面通行止め 起終点及び途中ををバリケード及びコーンで封鎖 | 不明 | 未定 |
| | 県道妙徳寺鹿野線 | 鳥取市瀬田蔵 | | 道路路肩崩落 L=20m | 片側交互通行 起終点及び途中ををバリケード及びコーンで封鎖 | 不明 | 未定 |
| | 県道鳥取河原用瀬線 | 鳥取市松上 | | 道路法面崩落 L=3m | 排土し土のうで保護 | 不明 | 未定 |
| | 県道郡家鹿野気高線 | 鳥取市中砂見 | | 道路路肩崩落 L=1.4m | 起終点及び途中ををバリケード及びコーンで封鎖 | 不明 | 未定 |
| | 県道郡家鹿野気高線 | 鳥取市下砂見 | | 道路路肩崩落 L=20m | 起終点及び途中ををバリケードで封鎖 | 不明 | 未定 |
| | 県道鳥取郡家線 | 八頭町池田 | | 法面崩落2か所 L=15m と L=10m | 全面通行止め | 不明 | 未定 |
| | 春米川 | 若桜町湯原 | | 石積護岸崩落 右岸、L=10m、H=2m | — | 不明 | 未定 |
| | 春米川 | 若桜町香田 | | 石積護岸崩落 左岸、L=5m、H=2m | — | 不明 | 未定 |
| | 上大立横田線 | 倉吉市中野～森 | | 歩道崩落 L=40m H=2.5m (詳細調査中) | 片側交互通行 | 不明 | 未定 |
| | 313号 | 北栄町北尾 | | 法面崩壊 L=30m H=10m V=100~200m ³ (詳細調査中) | 全面通行止め 土砂撤去完了 | 不明 | 未定 |
| | 東郷羽合線 | 湯梨浜町宮内 | | 法面崩壊 ① L=3m H=4m V=10m ³ (詳細調査中) | 全面通行止め 土砂撤去準備中 | 不明 | 未定 |
| | 泊絹見青谷線 | 湯梨浜町筒地 | | 法面崩壊 L=20m H=2m V=10m ³ (詳細調査中) | 全面通行止め(冠水による) | 不明 | 未定 |
| | 三朝中線 | 三朝町神倉 | | 法面崩壊 L=10m H=20m V=20m ³ (詳細調査中) | 全面通行止め解除 土砂撤去完了 | 不明 | 未定 |
| | 倉吉青谷線 | 湯梨浜町佐美 | | 法面崩壊 L=30m W=6.0m V=200m ³ (詳細調査中) | 全面通行止め 土砂撤去準備中 | 不明 | 未定 |
| | 313号 | 北栄町米里 | | 法面崩壊 L=20m H=15m V=20m ³ (詳細調査中) | 全面通行止め 崩土除去・大型土のう設置完了 | 不明 | 未定 |
| 新 | 県道淀江琴浦線 | 米子市淀江町福岡 | | 法面崩落 L=約15m H=約20m V=約300m ³ (詳細調査中) | 片側交互通行規制中 ブルーシート・枕土のう設置 作業中 | 不明 | 未定 |
| 新 | 県道赤松淀江線 | 米子市淀江町西尾原 | | 法面崩落 L=約10m H=約50m(詳細調査中) | ブルーシート・枕土のう設置 作業中 | 不明 | 未定 |
| 新 | 県道淀江琴浦線 | 西伯郡大山町石井垣 | | 法面崩落 L=約20m H=約4m V=約200m ³ (詳細調査中) | 路肩規制規制中 | 不明 | 未定 |

農林水産関係被害

担当課：鳥取県農林水産部農林水産政策課

電話：0857-26-7589

災害名：令和3年7月7日の大雨による農林水産被害

(集計日時：令和3年7月9日13時00分現在)

1 被害金額 (判明分のみ)

| | |
|-----------|------------------|
| 農作物 | 79,992千円 |
| 農地・土地改良施設 | 52,500千円 |
| 林業関係 | 44,300千円 |
| 合計 | 176,792千円 |

2 被害状況

(1) 農業関係

○農作物

| 品目 | 被害規模 | 被害額 | 市町村 | 主な被害状況 |
|-----|------|-----|------------------|------------|
| 水稻 | 調査中 | | 鳥取市、湯梨浜町、北栄町、琴浦町 | ほ場のかん水被害等 |
| 大豆 | | | 鳥取市、湯梨浜町、北栄町、琴浦町 | ほ場のかん水被害等 |
| すいか | | | 北栄町 | 土砂流入による被害等 |
| その他 | | | 北栄町、南部町 | 小松菜流出等 |
| 合計 | | | | |

○農業用施設

| 品目 | 棟数等 | 被害面積 | 被害額 | 市町村 | 主な被害状況 |
|---------|-----|---------------------|----------|-----|------------------|
| ビニールハウス | 30棟 | 9,000m ² | 79,992千円 | 北栄町 | ハウス等の損壊(全壊、一部損壊) |
| 合計 | 30棟 | 9,000m ² | 79,992千円 | | |

(2) 農地・土地改良施設

| 施設等 | 箇所等 | 被害額 | 市町村 | 主な被害状況 |
|-----|------|----------|--------------------------|----------------------|
| 農地 | 8箇所 | 21,000千円 | 鳥取市、八頭町、琴浦町、湯梨浜町、伯耆町、南部町 | 路肩崩壊、畦畔崩壊、法面崩壊、水路破損等 |
| 農道 | 7箇所 | 29,500千円 | 湯梨浜町、南部町 | 路肩崩壊、法面崩壊等 |
| 水路 | 3箇所 | 2,000千円 | 八頭町、南部町 | 水路破損等 |
| ため池 | 2箇所 | 調査中 | 北栄町 | 堤体決壊(1箇所)、その他(1箇所) |
| 合計 | 20箇所 | 52,500千円 | | |

(3) 林業関係

| 路線等 | 箇所等 | 被害額 | 市町村 | 主な被害状況 |
|--------------|-----|----------|-----------------|----------------------|
| 林道 6路線 | 8箇所 | 43,300千円 | 琴浦町、南部町、伯耆町、大山町 | 土砂流入、法面崩壊、路面流出、路肩崩壊等 |
| 林業専用道 1路線 | 1箇所 | 1,000千円 | 三朝町 | 切土法面崩壊 |
| 合計 | 9箇所 | 44,300千円 | | |

(4) 水産関係

被害報告なし

上下水道施設関係被害

担当課: 鳥取県生活環境部くらしの安心局水環境保全課
電話: 0857-26-7402

災害名: 令和3年7月7日大雨に係る災害

(集計日時: 令和3年7月9日13時00分現在)

※下線: 前回報からの変更点

1 上水道

| 番号 | 状況 確認日時 | 被害発生状況 (原因/水源混濁・管路 被災等) | 給水制限状況 | | | 断水等の影響 | | 復旧 | | 未復旧 | | 対応状況 | | | | |
|----|---------------|---|-------------|-------|-------|--------|----|----|----|-----|----|----------------------------|-------------------|---|---|----------------------------|
| | | | 断水又は 濁水等 | 開始日時 | 終了日時 | 戸数 | 人口 | 戸数 | 人口 | 戸数 | 人口 | 応急復旧 対策状況 | 応急給水(給水車、給水タンク対応) | | | その他(系統変更、 ポトルウォーター配布など) |
| 1 | 7月8日 21:00 | (倉吉市米田町周辺) ・市道が洗掘され、平行埋設している配水管(φ350)及び送水管(φ250)が露出した ・配水管本体は破損していないため、漏水等はなく、給水制限(断水)はない | - | - | - | - | - | - | - | - | - | 午後から市道洗掘箇所を土嚢で埋戻して管を保護する予定 | - | - | - | 洗掘区間L=10m(5m×2箇所) 断水はない |
| 2 | 7月8日 15:00 | 大山町桑仙地区で断水(給水管の脱離) | 断水 | 15:00 | 18:00 | 1 | 1 | 1 | 1 | | | | | | | 復旧済み (管の脱離箇所を修繕) |
| 3 | | | | | | | | | | | | | | | | |

2 下水道

<処理施設・ポンプ場>

| 市町村名 | 処理区名・集落名等 | 処理施設・ポンプ施設名 | 被害状況等 | 対応状況等 | 応急復旧に向けた具体的な取り組み状況 | 応急復旧見込み |
|------|-----------|-------------|-------|-------|--------------------|---------|
| | | | | | | |

<管渠・マンホール>

■道路崩落等による管路破損

| 市町村名 | 処理区名・集落名等 | 被害状況等 | 対応状況等 | 応急復旧に向けた取り組み状況 | 応急復旧見込み |
|------|-----------|-------|-------|----------------|---------|
| | | | | | |

■浸水によるマンホールポンプの機能停止

| 市町村名 | 処理区名・集落名等 | 被害状況等 | 対応状況等 | 応急復旧に向けた取り組み状況 | 応急復旧見込み |
|------|-------------|--|---|--|---|
| 倉吉市 | 福庭東地区 | マンホールポンプの機能停止により、上流集落でトイレが使えない状況。 (調査後) ・汚水管路へ中継ポンプ能力以上の雨水流入(周辺道路の冠水)があり、汚水管路が満水となり宅内からの排水が悪臭トイレの使用に支障をきたしている。 マンホールポンプ1基 | 現地確認を行うとともに、ポータブルトイレ(26個)を配布 | 7/7夜に周辺道路の冠水がなくなり、復旧した。7/8念のためマンホールポンプの点検を行った。 | 7/7 17:30 道路冠水の解消を確認。19:00 業者同伴でマンホール内件を確認(2台のポンプは通常運転をしたが、マンホール底部の土砂等が確認できないことから、翌朝再確認とする。) 7/8 9:05 マンホール底部、ポンプの異常がないことを確認。 |
| 琴浦町 | 東伯処理区(八橋4区) | 公共樹からの汚水の噴き出し、宅内への逆流(2軒) | 現場付近のマンホール内の汚水をバキュームカーにより汲み上げ、下流側のマンホール内へ汚水を流す作業を行った。 | 応急復旧済み | 応急復旧済み |

■マンホール・管渠の露出

| 市町村名 | 処理区名・集落名等 | 被害状況等 | 対応状況等 | 応急復旧に向けた取り組み状況 | 応急復旧見込み |
|------|-----------|-------|-------|----------------|---------|
| | | | | | |

3 農業集落排水

<管渠・マンホール>

■道路崩落等による管路破損

| 市町村名 | 処理区名・集落名等 | 被害状況等 | 対応状況等 | 応急復旧に向けた取り組み状況 | 応急復旧見込み |
|------|----------------|--|------------------|----------------|---------|
| 倉吉市 | 津原地区農業集落排水処理施設 | 隣接河川の水位上昇により冠水し、軽量盛土材の浮き上がりに伴う舗装、フェンスの一部が破損 (汚水処理工程に異常なし) | 周辺水位が下がってから、再度確認 | (汚水処理工程に異常なし) | - |

■マンホール・管渠の露出

| 市町村名 | 処理区名・集落名等 | 被害状況等 | 対応状況等 | 応急復旧に向けた取り組み状況 | 応急復旧見込み |
|------|-----------------|---|--------------------|----------------------------------|---------|
| 琴浦町 | 伊勢崎地区農業集落排水処理施設 | 管渠の露出 (管路を埋設している道路沿いの水路がオーバーフローしたことによる土砂の流出) | 管渠に被害はないため、汚水処理は可能 | 応急復旧について、業者と調整中 (汚水処理工程に異常なし) | 未定 |

道路通行規制箇所

担当課：鳥取県県土整備部道路企画課
電話：0857-26-7619

災害名：令和3年0707_大雨

(集計日時：令和3年7月9日 13時00分現在)

| | 県管理道路 | 国管理道路 | NEXCO管理道路 | 市町村管理道路 |
|--------|-------|-------|-----------|---------|
| 全面通行止め | 13箇所 | 0箇所 | 0箇所 | 53箇所 |
| 片側交互通行 | 8箇所 | 0箇所 | 0箇所 | 2箇所 |

1 県管理道路

○ 番号の丸囲いは施設被害箇所

| 番号 | 路線番号 | 路線名 | 区間 | 延長(km) | 規制の種類 | 規制理由 | 被災規模被害状況 | 規制日時 | 孤立集落の有無 | 開通見込 |
|-------|------|------------|-------------------------|--------|------------------|--------------------|----------|-----------------------|---------|---------------------------------|
| R3-1 | 45 | 倉吉江府溝口線 | 江府町大河原(鍵掛峠)～伯耆町榎水高原 | 5.1 | 全面通行止め | 土砂流出のため | - | 令和3年7月7日 午前7時20分～ | 無 | 未定 |
| R3-2 | 209 | 県道大滝白水線 | 伯耆町大滝地内 | 0.5 | 全面通行止め | 連続雨量が基準に達したため | - | 令和3年7月7日 午前7時00分～ | 無 | 未定 |
| R3-3 | 209 | 県道大滝白水線 | 伯耆町大坂～伯耆町白水 | 1.1 | 全面通行止め | 連続雨量が基準に達したため | - | 令和3年7月7日 午前7時00分～ | 無 | 未定 |
| R3-4 | 161 | 県道倉吉江北線 | 倉吉市小田 | 0.4 | 全面通行止め | 道路冠水のため | - | 令和3年7月7日 午前8時00分～ | 無 | 令和3年7月7日 午後8時00分解除 |
| R3-5 | | 国道482号 | 若桜町つく米～兵庫県香美町小代区秋岡 | 11.1 | 全面通行止め | 事前通行規制(土砂崩落の恐れ) | - | 令和3年7月7日 午前9時30分～ | 無 | 未定 |
| R3-6 | 259 | 県道泊絹見青谷線 | 湯梨浜町筒地 | 1.7 | 片側交互通行 全面通行止め | 道路冠水のため 道路法面崩落 | - | 令和3年7月7日 午前10時30分～ | 無 | 未定 |
| R3-7 | 185 | 県道東郷湖線 | 湯梨浜町上浅津地内 | 0.1 | 全面通行止め | 道路冠水のため | - | 令和3年7月7日 午前11時00分～ | 無 | 令和3年7月8日 午前9時15分解除 |
| R3-8 | 234 | 県道東郷羽合線 | 湯梨浜町藤津地内～湯梨浜町南谷地内 | 4.5 | 片側交互通行 全面通行止め | 道路法面崩落 | - | 令和3年7月7日 午前11時00分～ | 無 | 未定 |
| R3-9 | 22 | 県道倉吉青谷線 | 湯梨浜町原(国道9号交差点)～湯梨浜町野花 | 6.9 | 全面通行止め | 道路冠水のため | - | 令和3年7月7日 午前11時00分～ | 無 | 令和3年7月8日 午前10時15分解除 |
| R3-10 | | 国道313号 | 北栄町弓原(北栄IC)～倉吉市和田(倉吉IC) | 2.3 | 全面通行止め | 道路法面崩落 | - | 令和3年7月7日 午前11時30分～ | 無 | 7月7日14時通行止め区間 倉吉ICまで延伸 未定 |
| R3-11 | 239 | 県道羽田井植松線 | 大山町赤坂 | 0.4 | 全面通行止め | 道路冠水のため | - | 令和3年7月7日 午前11時45分～ | 無 | 令和3年7月8日 午前9時30分解除 |
| R3-12 | 258 | 県道御熊白兔線 | 鳥取市白兔地内 | 1.0 | 全面通行止め | 道路冠水のため | - | 令和3年7月7日 午後1時30分～ | 無 | 令和3年7月8日 午前6時00分解除 |
| R3-13 | 297 | 県道上大立大栄線 | 北栄町由良宿 | 0.1 | 片側交互通行 全面通行止め | 土砂流出のため 道路冠水のため | - | 令和3年7月7日 午後2時00分～ | 無 | 未定 |
| R3-14 | 165 | 県道宝木停車場上光線 | 気高町富吉地内 | 0.2 | 全面通行止め | 法面土砂流出のため | - | 令和3年7月7日 午後2時00分～ | 無 | 令和3年7月7日 午後9時00分解除 |
| R3-15 | 23 | 県道倉吉由良線 | 倉吉市北面地内～北栄町大島地内 | 2.0 | 全面通行止め | 道路冠水のため | - | 令和3年7月7日 午後2時30分～ | 無 | 令和3年7月8日 午前6時45分解除 |
| R3-16 | 22 | 県道倉吉青谷線 | 倉吉市上井地内～湯梨浜町佐美地内 | 2.2 | 全面通行止め | 法面崩落のため | - | 令和3年7月7日 午後3時30分～ | 無 | 未定 |
| R3-17 | 33 | 県道三朝中線 | 三朝町神倉 | 0.5 | 全面通行止め | 土砂崩落のため | - | 令和3年7月7日 午後3時30分～ | 無 | 令和3年7月7日 午後9時00分解除 |
| R3-18 | 43 | 県道鳥取福部線 | 鳥取市滝山地内 | 0.8 | 全面通行止め | 道路冠水のため | - | 令和3年7月7日 午後3時30分～ | 無 | 令和3年7月8日 午前5時30分解除 |
| R3-19 | 259 | 県道泊絹見青谷線 | 青谷町吉川～北河原 | 3.0 | 全面通行止め | 道路路肩崩落のため | - | 令和3年7月7日 午後4時00分～ | 無 | 未定 |
| R3-20 | 202 | 県道津原穴沢線 | 倉吉市穴沢地内～倉吉市津原地内 | 2.7 | 全面通行止め | 道路冠水のため | - | 令和3年7月7日 午後2時30分～ | 無 | 令和3年7月8日 午前6時45分解除 |
| R3-21 | 250 | 県道亀谷北条線 | 北栄町亀谷地内～北栄町大島地内 | 0.4 | 全面通行止め | 道路冠水のため | - | 令和3年7月7日 午後2時30分～ | 無 | 令和3年7月8日 午前6時45分解除 |
| R3-22 | 21 | 県道鳥取鹿野倉吉線 | 三朝町三徳地内 | 0.01 | 片側交互通行 | 道路冠水のため | - | 令和3年7月7日 午前10時00分～ | 無 | 令和3年7月8日 午前8時00分解除 |
| R3-23 | 304 | 県道妙徳寺鹿野線 | 鳥取市瀬田蔵地内 | 0.05 | 片側交互通行 | 道路路肩崩落のため | - | 令和3年7月7日 午後5時15分～ | 無 | 未定 |
| R3-24 | 34 | 県道倉吉赤崎中山線 | 琴浦町三本杉地内～琴浦町山川地内 | 8.7 | 全面通行止め | 土砂流出のため | - | 令和3年7月8日 午後2時30分～ | 無 | 令和3年7月9日 午前7時00分解除 |

| | | | | | | | | | | |
|-------|-----|-----------|----------------------|------|-------------------|---------------------|---|----------------------|---------------------|------------------------|
| R3-25 | 151 | 県道倉吉東伯線 | 東伯郡北栄町亀谷地内 | 0.05 | 片側交互通行 | 法面崩落のため | — | 令和3年7月8日 午後4時00分～ | 無 | 未定 |
| R3-26 | 21 | 県道鳥取鹿野倉吉線 | 三朝町三徳地内 | 1.2 | 全面通行止め | 道路冠水のため | 二 | 令和3年7月8日 午後4時00分～ | 無 | 令和3年7月9日 午前9時00分解除 |
| R3-27 | 196 | 県道袖小屋曳田線 | 河原町曳田地内 | 0.8 | 全面通行止め | 道路冠水のため | — | 令和3年7月8日 午後5時00分～ | 無 | 令和3年7月9日 午前5時30分解除 |
| R3-28 | | 国道179号 | 三朝町今泉地内～ 倉吉市円谷町地内 | 2.5 | 全面通行止め (上り線のみ) | 土砂崩れのため | — | 令和3年7月8日 午後4時30分～ | 無 | 未定 |
| R3-29 | 293 | 県道鳥取郡家線 | 八頭町池田地内～ 鳥取市境界まで | 2.3 | 全面通行止め | 土砂流出のため | — | 令和3年7月8日 午後5時15分～ | 無 | 未定 |
| R3-30 | | 国道482号 | 鳥取市佐治町尾際地内 | 0.3 | 片側交互通行 全面通行止め | 道路路肩崩落の おそれがあるため | — | 令和3年7月8日 午後7時00分～ | 無 | 未定 |
| R3-31 | 37 | 県道岩美八東線 | 八頭町山志谷～ 神谷地内 | 5.4 | 全面通行止め | 土砂流出のため | — | 令和3年7月8日 午後7時30分～ | 無 | 未定 |
| R3-32 | 203 | 県道法王大栄線 | 北栄町西高屋地内 | 0.3 | 全面通行止め | 土砂崩落のため | 二 | 令和3年7月8日 午後4時00分～ | 無 | 令和3年7月9日 午前9時30分解除 |
| R3-33 | 297 | 県道上大立大栄線 | 倉吉市大立地内 | 0.1 | 全面通行止め | 土砂崩落のため | — | 令和3年7月8日 午後4時20分～ | 無 | 令和3年7月8日 午後10時00分解除 |
| R3-34 | 203 | 県道法王大栄線 | 北栄町上種地内 | 0.1 | 全面通行止め | 土砂崩落のため | — | 令和3年7月8日 午後5時20分～ | 無 | 未定 |
| R3-35 | 33 | 県道三朝中線 | 三朝町神倉地内 | 4.0 | 全面通行止め | 土砂崩落のため | — | 令和3年7月8日 午後7時00分～ | 有 (孤立者1名 連絡済) | 未定 |
| R3-36 | 21 | 県道鳥取鹿野倉吉線 | 三朝町三徳～ 俵原地内 | 0.5 | 全面通行止め | 土砂崩落のため | — | 令和3年7月8日 午後4時30分～ | 無 | 未定 |
| R3-37 | 32 | 県道郡家鹿野気高線 | 鳥取市下砂見地内 | 0.1 | 片側交互通行 | 道路路肩崩落の ため | — | 令和3年7月9日 午前6時00分～ | 無 | 未定 |
| R3-38 | 288 | 県道上大立横田線 | 倉吉市中野～ 森地内 | 0.5 | 片側交互通行 | 法面崩落のため | — | 令和3年7月8日 午後3時40分～ | 無 | 未定 |

2 国管理道路

| 番号 | 路線番号 | 路線名 | 区間 | 延長 (km) | 規制の種類 | 規制理由 | 被災規模 被害状況 | 規制日時 | 孤立集落 の有無 | 開通見込 |
|------|------|-----|------------------|------------|--------|--------------------|--------------|-----------------------|-------------|---|
| R3-1 | | 山陰道 | 鳥取IC～はわいIC | — | 全面通行止め | 事前通行規制 (規制基準雨量) | — | 令和3年7月7日 午前10時00分～ | 無 | 7月7日13時30分鳥取ICまで 通行規制延伸 令和3年7月8日 午前6時00分解除 |
| R3-2 | | 山陰道 | 大栄東伯IC～ 淀江IC | — | 全面通行止め | 事前通行規制 (規制基準雨量) | — | 令和3年7月7日 午前10時10分～ | 無 | 令和3年7月8日 午前6時00分解除 |
| R3-3 | | 鳥取道 | 鳥取南IC～ 鳥取IC | — | 全面通行止め | 事前通行規制 (規制基準雨量) | — | 令和3年7月7日 午後6時50分～ | 無 | 令和3年7月8日 午前6時00分解除 |
| R3-4 | | 山陰道 | 泊東郷IC上り オンライン | — | 全面通行止め | 土砂流出のため | — | 令和3年7月8日 午後5時15分～ | 無 | 令和3年7月8日 午後6時15分解除 |

3 NEXCO管理道路

| 番号 | 路線番号 | 路線名 | 区間 | 延長 (km) | 規制の種類 | 規制理由 | 被災規模 被害状況 | 規制日時 | 孤立集落 の有無 | 開通見込 |
|------|------|--------|---------------|------------|--------|------------|--------------|----------------------|-------------|-----------------------|
| R3-1 | — | 米子自動車道 | 蒜山IC～ 米子IC | — | 全面通行止め | 規制雨量に達したため | — | 令和3年7月7日 午前6時52分～ | 無 | 令和3年7月8日 午前9時30分解除 |

4 市町村管理道路

| 番号 | 路線番号 | 路線名 | 区間 | 延長(km) | 規制の種類 | 規制理由 | 被災規模被害状況 | 規制日時 | 孤立集落の有無 | 開通見込 |
|-------|------|--------------------------|----------------|--------|--------|--------------------|----------|-----------------------|---------|------------------------|
| R3-1 | - | 【鳥取市】市道賀露右岸線 | 鳥取市賀露町地内 | 0.05 | 全面通行止め | アンダーパス冠水のため | - | 令和3年7月7日 午前10時45分～ | 無 | 令和3年7月8日 午前6時55分解除 |
| R3-2 | - | 【倉吉市】市道上井駅北線 | 上井町一丁目地先 | 0.5 | 全面通行止め | 道路冠水のため | - | 令和3年7月7日 午前9時30分～ | 無 | 令和3年7月8日 午前10時00分解除 |
| R3-3 | - | 【倉吉市】市道塚町3丁目1号線・金森町見日町線 | 塚町3丁目地内・見日町地内 | - | 全面通行止め | 緊急の浸水対策のため | - | 令和3年7月7日 午後0時30分～ | 無 | 未定 |
| R3-4 | - | 【鳥取市】市道吉岡温泉町地内 | 市道吉岡温泉町地内 | 0.2 | 全面通行止め | 道路冠水のため | - | 令和3年7月7日 午後0時30分～ | 無 | 令和3年7月8日 午前6時13分解除 |
| R3-5 | - | 【鳥取市】市道宮長18号線 | 鳥取市宮長地内 | 0.155 | 全面通行止め | アンダーパス冠水のため | - | 令和3年7月7日 午後0時20分～ | 無 | 令和3年7月8日 午前5時45分解除 |
| R3-6 | - | 【鳥取市】市道津無線 | 鳥取市佐治町高山地内 | 0.3 | 全面通行止め | 法面崩落 | - | 令和3年7月7日 午前10時30分～ | 無 | 未定 |
| R3-7 | - | 【倉吉市】市道穴沢3号線 | 穴沢地内 | 0.8 | 全面通行止め | 道路冠水のため | - | 令和3年7月7日 午前10時30分～ | 無 | 未定 |
| R3-8 | - | 【鳥取市】市道福井線 | 鳥取市福井地内 | 1.2 | 全面通行止め | 道路冠水のため | - | 令和3年7月7日 午後2時30分～ | 無 | 未定 |
| R3-9 | - | 【鳥取市】市道役場裏線 | 河原町河原地内 | 0.5 | 全面通行止め | 緊急排水ポンプ設置のため | - | 令和3年7月7日 午後1時30分～ | 無 | 未定 |
| R3-10 | - | 【鳥取市】市道正連寺東大路側道通り線 | 鳥取市正連寺地内 | 0.055 | 全面通行止め | 道路冠水のため | - | 令和3年7月7日 午後2時45分～ | 無 | 令和3年7月8日 午前5時31分解除 |
| R3-11 | - | 【鳥取市】市道徳尾安長1号線 | 鳥取市徳吉地内 | 0.1 | 全面通行止め | アンダーパス冠水のため | - | 令和3年7月7日 午後2時40分～ | 無 | 令和3年7月8日 午前10時16分解除 |
| R3-12 | - | 【智頭町】町道毛谷大内線 | 河合橋付近～170m上流地内 | 0.17 | 全面通行止め | 山腹からの土砂流出のため | - | 令和3年7月7日 午後5時00分～ | 無 | 未定 |
| R3-13 | - | 【鳥取市】市道吉成43号線ほか | 鳥取市吉成南町1丁目地内 | - | 全面通行止め | 河川反乱のため | - | 令和3年7月7日 午後4時20分～ | 無 | 令和3年7月8日 午前6時35分解除 |
| R3-14 | - | 【大山町】町道長野二本松線 | 長野地内 | 0.1 | 全面通行止め | 道路路肩崩壊のため | - | 令和3年7月7日 午後3時10分～ | 無 | 未定 |
| R3-15 | - | 【倉吉市】市道下余戸八屋線・八屋2号線 | 八屋地内 | 0.33 | 全面通行止め | 道路冠水のため | - | 令和3年7月7日 午後3時30分～ | 無 | 令和3年7月8日 午前9時45分解除 |
| R3-16 | - | 【倉吉市】市道和田不入岡1号線 | 不入岡地内 | 0.47 | 全面通行止め | 道路冠水のため | - | 令和3年7月7日 午後3時30分～ | 無 | 令和3年7月8日 午前9時30分解除 |
| R3-17 | - | 【倉吉市】市道馬場町和田線 | 和田地内 | 0.3 | 全面通行止め | 道路冠水のため | - | 令和3年7月7日 午後3時30分～ | 無 | 令和3年7月8日 午前9時30分解除 |
| R3-18 | - | 【倉吉市】市道津原中央線 | 津原地内 | 0.38 | 全面通行止め | ガードレール下が崩れているため | - | 令和3年7月7日 午後4時30分～ | 無 | 未定 |
| R3-19 | - | 【倉吉市】市道大谷大谷茶屋線 | 不入岡地内 | 0.44 | 全面通行止め | 道路冠水のため | - | 令和3年7月7日 午後4時30分～ | 無 | 令和3年7月8日 午前9時45分解除 |
| R3-20 | - | 【鳥取市】市道湯山和田線 | 湯山地内 | 0.34 | 全面通行止め | 道路冠水のため | - | 令和3年7月7日 午後5時00分～ | 無 | 令和3年7月8日 午前5時00分解除 |
| R3-21 | - | 【鳥取市】鳥取市道浜湯山県線 | 湯山地内 | 0.07 | 全面通行止め | 道路冠水のため | - | 令和3年7月7日 午後4時30分～ | 無 | 令和3年7月8日 午前5時00分解除 |
| R3-22 | - | 【鳥取市】鳥取市道浜湯山海岸線 | 湯山地内 | 0.075 | 全面通行止め | 道路冠水のため | - | 令和3年7月7日 午後4時50分～ | 無 | 令和3年7月8日 午前5時00分解除 |
| R3-23 | - | 【倉吉市】市道古川沢一円 | 古川沢地内 | - | 全面通行止め | 道路冠水のため | - | 令和3年7月7日 午後7時00分～ | 無 | 未定 |
| R3-24 | - | 【倉吉市】市道和田東町并手畑線 | 和田地内 | 0.62 | 全面通行止め | 土砂崩れのため | - | 令和3年7月7日 正午～ | 無 | 令和3年7月8日 午前10時45分解除 |
| R3-25 | - | 【倉吉市】市道国府福守町線・西倉吉町不入岡線 | 倉吉市西福守町地内 | 0.67 | 全面通行止め | 道路冠水のため | - | 令和3年7月7日 午後6時00分～ | 無 | 令和3年7月8日 午前9時20分解除 |
| R3-26 | - | 【鳥取市】市道千代水区画24号線・市道秋里1号線 | 鳥取市千代水一丁目地内 | 0.2 | 全面通行止め | 道路冠水のため | - | 令和3年7月7日 午後5時00分～ | 無 | 令和3年7月8日 午前5時48分解除 |
| R3-27 | - | 【鳥取市】市道千代水区画8号線・14号線 | 鳥取市千代水三丁目地内 | 0.2 | 全面通行止め | 道路冠水のため | - | 令和3年7月7日 午前11時00分～ | 無 | 令和3年7月8日 午前5時48分解除 |
| R3-28 | - | 【倉吉市】日下農道(大平農道) | 上井・福庭地内 | 1 | 全面通行止め | 土砂崩れにより農道をふさいでいるため | - | 令和3年7月7日 午後5時00分～ | 無 | 未定 |

| | | | | | | | | | | |
|-------|---|-------------------|-----------|------|--------|---------|---|-----------------------|---|-----------------------|
| R3-29 | - | 【北栄町】 北条南線 | 米里～北尾 | - | 全面通行止め | 冠水のため | - | 令和3年7月7日 午前9時00分～ | 無 | 令和3年7月9日 午前9時26分解除 |
| R3-30 | - | 【北栄町】 島嶼道線 | 大島 | - | 全面通行止め | 冠水のため | - | 令和3年7月7日 午前9時00分～ | 無 | 令和3年7月8日 午前8時00分解除 |
| R3-31 | - | 【北栄町】 高千穂西穂波線 | 大島～亀谷 | - | 全面通行止め | 冠水のため | - | 令和3年7月7日 午前9時00分～ | 無 | 令和3年7月8日 午前8時00分解除 |
| R3-32 | - | 【北栄町】 高江大谷線 | 由良宿～妻波 | - | 全面通行止め | 冠水のため | - | 令和3年7月7日 正午～ | 無 | 令和3年7月8日 午前8時00分解除 |
| R3-33 | - | 【北栄町】 妻波すくも塚線 | 妻波 | - | 全面通行止め | 法面崩壊のため | - | 令和3年7月7日 正午～ | 無 | 未定 |
| R3-34 | - | 【北栄町】 亀谷岩坪線 | 亀谷～下種 | - | 全面通行止め | 倒木のため | - | 令和3年7月7日 午後5時00分～ | 無 | 未定 |
| R3-35 | - | 【北栄町】 島12号線 | 北条島 | - | 全面通行止め | 冠水のため | - | 令和3年7月7日 午後3時45分～ | 無 | 令和3年7月8日 午前8時00分解除 |
| R3-36 | - | 【北栄町】 米里1号線 | 米里 | - | 全面通行止め | 冠水のため | - | 令和3年7月7日 午前10時45分～ | 無 | 未定 |
| R3-37 | - | 【北栄町】 米里11号線 | 米里 | - | 全面通行止め | 冠水のため | - | 令和3年7月7日 午前10時45分～ | 無 | 未定 |
| R3-38 | - | 【北栄町】 歩行田道線 | 六尾 | - | 全面通行止め | 冠水のため | - | 令和3年7月7日 午後6時30分～ | 無 | 令和3年7月8日 午前8時00分解除 |
| R3-39 | - | 【北栄町】 六尾通り線 | 六尾 | - | 全面通行止め | 冠水のため | - | 令和3年7月7日 午後6時30分～ | 無 | 令和3年7月8日 午前8時00分解除 |
| R3-40 | - | 【北栄町】 妻波青木線 | 妻波 | - | 全面通行止め | 冠水のため | - | 令和3年7月7日 午後6時30分～ | 無 | 未定 |
| R3-41 | - | 【北栄町】 亀谷岩坪線 | 亀谷 | - | 全面通行止め | 倒木のため | - | 令和3年7月7日 午後6時30分～ | 無 | 未定 |
| R3-42 | - | 【湯梨浜町】 福永支線 | 湯梨浜町北福 | 0.2 | 全面通行止め | 法面崩落のため | - | 令和3年7月7日 午前9時40分～ | 無 | 未定 |
| R3-43 | - | 【湯梨浜町】 門田長江中央線 | 湯梨浜町門田～長江 | 0.5 | 全面通行止め | 冠水のため | - | 令和3年7月7日 午前9時30分～ | 無 | 未定 |
| R3-44 | - | 【湯梨浜町】 甲亀山線 | 湯梨浜町石脇 | 0.5 | 全面通行止め | 法面崩落の恐れ | - | 令和3年7月7日 午前10時30分～ | 無 | 未定 |
| R3-45 | - | 【湯梨浜町】 長和田小池線 | 湯梨浜町長和田 | 0.5 | 全面通行止め | 冠水のため | - | 令和3年7月7日 午後3時00分～ | 無 | 令和3年7月8日 午前8時00分解除 |
| R3-46 | - | 【湯梨浜町】 三軒屋線 | 湯梨浜町宇野 | 0.1 | 全面通行止め | 法面崩落のため | - | 令和3年7月7日 午後6時35分～ | 無 | 令和3年7月8日 午前8時00分解除 |
| R3-47 | - | 【湯梨浜町】 佐美線 | 湯梨浜町佐美 | 0.2 | 全面通行止め | 法面崩落のため | - | 令和3年7月7日 午後4時30分～ | 無 | 未定 |
| R3-48 | - | 【湯梨浜町】 泊中央線 | 湯梨浜町泊 | 0.5 | 全面通行止め | 法面崩落のため | - | 令和3年7月7日 午後6時15分～ | 無 | 未定 |
| R3-49 | - | 【鳥取市】 市道伏野11号線 | 鳥取市伏野 | 0.08 | 全面通行止め | 道路冠水のため | - | 令和3年7月7日 午後5時40分～ | 無 | 令和3年7月8日 午前6時38分解除 |
| R3-50 | - | 【鳥取市】 市道江津11号線 | 鳥取市江津 | 0.15 | 全面通行止め | 道路冠水のため | - | 令和3年7月7日 午後6時39分～ | 無 | 令和3年7月8日 午前7時00分解除 |
| R3-51 | - | 【鳥取市】 市道中学校1号線 | 鳥取市青谷町 | 0.25 | 全面通行止め | 道路冠水のため | - | 令和3年7月7日 午前10時15分～ | 無 | 令和3年7月8日 午前6時00分解除 |
| R3-52 | - | 【鳥取市】 市道下寺地大茨線 | 鳥取市青谷町 | 0.4 | 全面通行止め | 道路冠水のため | - | 令和3年7月7日 午前10時15分～ | 無 | 令和3年7月8日 午前6時00分解除 |
| R3-53 | - | 【鳥取市】 市道赤尾谷本線 | 鳥取市青谷町 | 0.35 | 全面通行止め | 道路冠水のため | - | 令和3年7月7日 午前10時20分～ | 無 | 令和3年7月8日 午前6時00分解除 |
| R3-54 | - | 【鳥取市】 市道東町保育園線 | 鳥取市青谷町 | 0.09 | 全面通行止め | 道路冠水のため | - | 令和3年7月7日 午前10時30分～ | 無 | 令和3年7月8日 午前6時00分解除 |
| R3-55 | - | 【鳥取市】 市道中町停車場線 | 鳥取市青谷町 | 0.1 | 全面通行止め | 道路冠水のため | - | 令和3年7月7日 午前11時00分～ | 無 | 令和3年7月8日 午前8時00分解除 |
| R3-56 | - | 【鳥取市】 市道下善田線 | 鳥取市青谷町 | 0.2 | 全面通行止め | 道路冠水のため | - | 令和3年7月7日 午前11時00分～ | 無 | 令和3年7月8日 午前6時00分解除 |
| R3-57 | - | 【鳥取市】 市道中町養蠶線 | 鳥取市青谷町 | 0.55 | 全面通行止め | 道路冠水のため | - | 令和3年7月7日 午前11時20分～ | 無 | 未定 |

| | | | | | | | | | | |
|-------|---|----------------------|---------------|------|--------|------------|---|-----------------------|---|------------------------|
| R3-58 | - | 【鳥取市】市道道口線 | 鳥取市青谷町 | 2.0 | 全面通行止め | 倒木のため | - | 令和3年7月7日 午前11時40分～ | 無 | 未定 |
| R3-59 | - | 【鳥取市】市道東山線 | 鳥取市青谷町 | 4.0 | 全面通行止め | 道路冠水のため | - | 令和3年7月7日 午前11時40分～ | 無 | 未定 |
| R3-60 | - | 【鳥取市】市道東町赤尾谷線 | 鳥取市青谷町 | 0.3 | 全面通行止め | 道路冠水のため | - | 令和3年7月7日 午後4時30分～ | 無 | 令和3年7月8日 午前6時00分解除 |
| R3-61 | - | 【鳥取市】市道中町東町赤尾谷線 | 鳥取市青谷町 | 0.18 | 全面通行止め | 道路冠水のため | - | 令和3年7月7日 午後4時30分～ | 無 | 令和3年7月8日 午前6時00分解除 |
| R3-62 | - | 【鳥取市】市道鳴滝大坪線 | 鳥取市青谷町 | 8.9 | 全面通行止め | 土砂崩落のため | - | 令和3年7月7日 午後4時30分～ | 無 | 未定 |
| R3-63 | - | 【鳥取市】市道奥崎会下線 | 鳥取市青谷町 | 1.4 | 全面通行止め | 土砂崩落のため | - | 令和3年7月7日 午後4時30分～ | 無 | 未定 |
| R3-64 | - | 【鳥取市】市道中町鹿野坂口線 | 鳥取市青谷町 | 0.14 | 全面通行止め | 道路冠水のため | - | 令和3年7月7日 午後4時30分～ | 無 | 令和3年7月8日 午前6時00分解除 |
| R3-65 | - | 【北栄町】育英東線 | 北栄町由良宿 | - | 全面通行止め | 冠水のため | - | 令和3年7月7日 午前9時30分～ | 無 | 令和3年7月9日 午前9時30分解除 |
| R3-66 | - | 【北栄町】高千穂西穂波線 | 北栄町亀谷～岩坪 | - | 全面通行止め | 法面崩落・倒木のため | - | 令和3年7月7日 午後5時30分～ | 無 | 未定 |
| R3-67 | - | 【北栄町】下種後口谷線 | 北栄町下種 | - | 全面通行止め | 冠水のため | - | 令和3年7月7日 午後0時30分～ | 無 | 未定 |
| R3-68 | - | 【倉吉市】市道穴沢齋尾大沢線 | 尾原地内 | - | 全面通行止め | 土砂崩れのため | - | 令和3年7月7日 午後7時00分～ | 無 | 未定 |
| R3-69 | - | 【倉吉市】市道和田北栄線 | 寺谷地内 | - | 片側交互通行 | 土砂崩れのため | - | 令和3年7月7日 午後2時00分～ | 無 | 未定 |
| R3-70 | - | 【倉吉市】市道谷中央線 | 谷地内 | - | 全面通行止め | 土砂崩れのため | - | 令和3年7月7日 午後4時00分～ | 無 | 未定 |
| R3-71 | - | 【倉吉市】市道大谷線 | 大谷地内 | - | 全面通行止め | 道路路肩崩壊のため | - | 令和3年7月8日 午前8時00分～ | 無 | 未定 |
| R3-72 | - | 【倉吉市】市道福庭東中央線・福庭東1号線 | 福庭東地内 | - | 全面通行止め | 道路冠水のため | - | 令和3年7月7日 午前10時00分～ | 無 | 令和3年7月8日 午前10時15分解除 |
| R3-73 | - | 【鳥取市】市道金沢瀬田線 | 鳥取市六反田地内 | 0.2 | 全面通行止め | 護岸崩壊の為 | - | 令和3年7月8日 午前10時10分～ | 無 | 未定 |
| R3-74 | - | 【鳥取市】市道室木酒津水尻線 | 鳥取市酒津～水尻地内 | 0.58 | 全面通行止め | 土砂崩れの為 | - | 令和3年7月7日 午後1時00分～ | 無 | 未定 |
| R3-75 | - | 【鳥取市】市道母木坂線 | 鳥取市宝木～水尻地内 | 1.5 | 全面通行止め | 土砂崩れの為 | - | 令和3年7月7日 午後2時30分～ | 無 | 未定 |
| R3-76 | - | 【倉吉市】市道和田大谷茶屋線 | 倉吉市和田地内 | 0.82 | 全面通行止め | 冠水のため | - | 令和3年7月7日 午後2時00分～ | 無 | 未定 |
| R3-77 | - | 【倉吉市】市道別所穴沢線 | 倉吉市穴沢地内 | 0.18 | 全面通行止め | 冠水のため | - | 令和3年7月8日 午前10時00分～ | 無 | 未定 |
| R3-78 | - | 【鳥取市】市道猪子玉津1号線 | 鳥取市猪子地内 | 0.6 | 全面通行止め | 法面崩落のため | - | 令和3年7月8日 午前10時30分～ | 無 | 未定 |
| R3-79 | - | 【鳥取市】市道小倉大智谷線 | 鳥取市河原町小倉～佐貫地内 | 3.4 | 全面通行止め | 法面崩落のため | - | 令和3年7月7日 午後3時00分～ | 無 | 未定 |
| R3-80 | - | 【湯梨浜町】町道宮内線 | 湯梨浜町宮内～藤津 | 0.01 | 全面通行止め | 法面崩落のため | - | 令和3年7月8日 午後0時00分～ | 無 | 未定 |
| R3-81 | - | 【倉吉市】市道服部今在家線 | 倉吉市服部地内 | 0.66 | 全面通行止め | 土砂崩れのため | - | 令和3年7月8日 午前11時00分～ | 無 | 未定 |
| R3-82 | - | 【倉吉市】市道八幡町1号線 | 倉吉市八幡町地内 | 0.15 | 全面通行止め | 土砂崩れのため | - | 令和3年7月8日 午後3時00分～ | 無 | 未定 |
| R3-83 | - | 【米子市】市道亀甲西尾原線 | 淀江町平岡地内 | 0.1 | 全面通行止め | 土砂崩れのため | - | 令和3年7月8日 午後4時00分～ | 無 | 未定 |
| R3-84 | - | 【鳥取市】市道露谷本線 | 鳥取市青谷町露谷地内 | 0.32 | 全面通行止め | 法面崩落のため | - | 令和3年7月8日 午前9時28分～ | 無 | 未定 |
| R3-85 | - | 【倉吉市】市道みどり町13号線 | 倉吉市みどり町地内 | 0.08 | 全面通行止め | 土砂崩れのため | - | 令和3年7月8日 午後5時00分～ | 無 | 未定 |
| R3-86 | - | 【鳥取市】市道松上岩坪線 | 鳥取市松上～岩坪地内 | 2.8 | 全面通行止め | 法面崩落のため | - | 令和3年7月8日 午後7時30分～ | 無 | 未定 |

| | | | | | | | | | | |
|-------|---|------------------------|-----------------|------|--------|----------------|---|-----------------------|-----------------------------|-------------------------|
| R3-87 | - | 【鳥取市】 市道つく谷線 | 鳥取市佐治町つく谷 地内 | 0.02 | 片側交互通行 | 法面崩落のため | - | 令和3年7月8日 午後6時30分～ | 無 | 未定 |
| R3-88 | - | 【鳥取市】 市道横原河内1号線 | 鳥取市河内地内 | 0.45 | 全面通行止め | 路面陥没のため | - | 令和3年7月8日 午後8時30分～ | 無 | 未定 |
| R3-89 | - | 【鳥取市】 市道小河内新田線 | 鳥取市河原町小河 内地内 | 2.0 | 全面通行止め | 立木、土砂堆積 のため | - | 令和3年7月8日 午後6時30分～ | 有 (孤立5世帯、 区長と 連絡済) | 令和3年7月9日午前3時00 分孤立解消 |
| R3-90 | - | 【大山町】 市道つく谷線 | 大山町加茂 | 1.8 | 全面通行止め | 道路路肩崩壊の ため | - | 令和3年7月8日 午後5時00分～ | 無 | 未定 |
| R3-91 | - | 【北栄町】 湯谷別所線 | 由良宿 | | 全面通行止め | 法面崩落、倒木 | - | 令和3年7月9日 午前10時50分～ | 無 | 未定 |
| R3-92 | - | 【大山町】 町道神田上大山線 | 大山町加茂 | 1.8 | 全面通行止め | 道路路肩崩落 | - | 令和3年7月8日 午後17時00分～ | 無 | 未定 |
| R3-93 | - | 【米子市】 米子市道淀江稲吉 線 | 淀江市淀江 | 0.1 | 全面通行止め | 道路冠水のため | - | 令和3年7月7日 午後15時00分～ | 無 | 未定 |
| R3-94 | - | 【鳥取市】 鳥取市金沢瀬田蔵 線 | 鳥取市瀬田蔵 | 0.2 | 全面通行止め | 法面崩落のため | - | 令和3年7月9日 午前9時30分～ | 無 | 未定 |
| R3-95 | - | 【倉吉市】 市道岡掠波線 | 大立～掠波地内 | - | 全面通行止め | 土砂崩れのため | - | 令和3年7月8日 午後3時00分～ | 無 | 未定 |
| R3-96 | - | 【鳥取市】 市道長尾坂線 | 鳥取市青谷町青谷 | 1.0 | 全面通行止め | 倒木のため | - | 令和3年7月8日 午後3時06分～ | 無 | 未定 |
| R3-97 | | | | | | | | | | |

公共交通機関の運行状況（鉄道、バス）

担当課：鳥取県地域づくり推進部地域交通政策課

電話：0857-26-7098

災害名：令和3年7月7日の大雨に係る災害

（集計日時：令和3年7月9日13時00分現在）

※下線が前回より更新部分

1 鉄道

① JR（山陰本線・伯備線・因美線・境線）

○特急列車 以下の列車は運休

- ・やくも（全16本）、サンライズ出雲（全2本）
- ・スーパーはくと 下り13号（19:35 京都発 22:43 鳥取行）を除く11本
- ・スーパーいなば 下り11号（19:46 岡山発 21:31 鳥取行）、上り12号（20:35 鳥取発 22:22 岡山行）を除く10本
- ・スーパーおき、スーパーまつかぜ 全20本
- ・はまかぜ2号（鳥取→豊岡駅間）（1本）

○普通列車

○山陰本線

浜坂～鳥取駅間 始発から運転

鳥取～米子駅間 終日運転取り止め

米子～出雲市駅間 終日運転取り止め

○因美線

鳥取～智頭駅間 始発から運転見合わせ

智頭～美作加茂駅間 午前中、運転取りやめ。18時頃の便から運転再開予定。

○伯備線

米子～新見駅間 始発から運転

○境線

米子～境港駅間 始発から運転

○設備等の被害状況（一部）

- ・土砂流入（山陰本線 由良～浦安駅間）
- ・冠水（山陰本線 下市駅構内）など複数箇所では災害が発生、復旧作業を実施中。

② 智頭急行

○普通列車

- ・全線（上郡～智頭駅間） 始発から通常運行

○設備等の被害状況

- ・一部冠水（智頭駅構内） 復旧済

③ 若桜鉄道

- ・全線（郡家～若桜駅間）で始発から終日運転を取りやめ（線路点検等を行い、安全が確認でき次第、若桜発 18:05 分郡家行きの列車から運転再開予定）

○設備等の被害状況

- ・なし

2 バス

① 路線バス

運休、一部区間運休、迂回運行する路線は次のとおり。

| | 東部 | 中部 | 西部 |
|--------|---|--|----|
| 運休 | | ※上井三朝線（一部区間運休あり）、三朝線、穴鴨線、小河内線は運行再開 | — |
| 一部区間運休 | ・東郷線 高路地内土砂崩れの為、荒神谷～高路間運休。鳥取発 12:30、高路発 13:00 より運行再開 | ・松崎線（西倉吉～北方入口） ※運行区間：西倉吉～倉吉駅 ・上井三朝線（倉吉駅～上吉原） ※運行区間：倉吉駅～山崎 | — |
| 迂回運行 | ・鹿野線（鳥取駅～鹿野） ※水尻～酒ノ津間の通行止めが解除されるまで国道9号線へ迂回 | | — |

② 高速バス

- ・鳥取広島線の次の便が運休

(7/9) 鳥取→広島 6:30

広島→鳥取 8:30 発、17:10 発

- ・鳥取福岡線の次の便が運休

(7/9) 福岡→鳥取 22:05 発

臨時休業等の状況(公立学校)

担当課:鳥取県教育委員会事務局体育保健課

電話:0857-26-7923

災害名:令和3年7月7日の大雨に係る災害

(集計日時:令和3年7月9日 11時00分現在)

1 臨時休業等を行った学校数(7月9日分)

| 学校 | 臨時休業 | 始業時間の変更 | 授業打ち切り | 計 |
|-------------------|---------------|---------|--------|-----|
| 公立小中義務教育学校(全173校) | 76 | 0 | 10 | 86 |
| 県立高等学校 | 全日制・定時制(全22校) | 0 | 0 | 20 |
| | 定時・通信制(全2校) | 2 | 0 | 2 |
| 県立特別支援学校(全9校分校含む) | 5 | 0 | 0 | 5 |
| 計 | 103 | 0 | 10 | 113 |

2 臨時休業等の状況(始業時刻の変更を行った場合はその時刻を記入し、授業打ち切りを行った場合はその時刻と下校時刻を記入)

| 学校 | 該当日 | 臨時休業 | 始業時間の変更 | 授業打ち切り | 摘要 |
|---------------|----------|------|---------|--------|----------|
| 鳥取東高等学校 | 令和3年7月9日 | ○ | | | |
| 鳥取西高等学校 | 令和3年7月9日 | ○ | | | |
| 鳥取商業高等学校 | 令和3年7月9日 | ○ | | | |
| 鳥取工業高等学校 | 令和3年7月9日 | ○ | | | |
| 鳥取湖陵高等学校 | 令和3年7月9日 | ○ | | | |
| 鳥取緑風高等学校(定・通) | 令和3年7月9日 | ○ | | | 夜間部15時判断 |
| 青谷高等学校 | 令和3年7月9日 | ○ | | | |
| 岩美高等学校 | 令和3年7月9日 | ○ | | | |
| 八頭高等学校 | 令和3年7月9日 | ○ | | | |
| 智頭農林高等学校 | 令和3年7月9日 | ○ | | | |
| 倉吉東高等学校(全・定) | 令和3年7月9日 | ○ | | | |
| 倉吉西高等学校 | 令和3年7月9日 | ○ | | | |
| 倉吉農業高等学校 | 令和3年7月9日 | ○ | | | |
| 倉吉総合産業高等学校 | 令和3年7月9日 | ○ | | | |
| 鳥取中央育英高等学校 | 令和3年7月9日 | ○ | | | |
| 米子東高等学校(全・定) | 令和3年7月9日 | ○ | | | 定時制臨時休業 |
| 米子西高等学校 | 令和3年7月9日 | ○ | | | |
| 米子高等学校 | 令和3年7月9日 | ○ | | | |
| 米子南高等学校 | 令和3年7月9日 | ○ | | | |
| 米子工業高等学校 | 令和3年7月9日 | ○ | | | |
| 米子白鳳高等学校(定・通) | 令和3年7月9日 | ○ | | | |
| 境高等学校 | | | | | |
| 境港総合技術高等学校 | | | | | |
| 日野高等学校 | 令和3年7月9日 | ○ | | | |

| | | | | | |
|-------------|----------|--|--|--|--|
| 鳥取盲学校 | 令和3年7月9日 | ○ | | | |
| 鳥取聾学校 | 令和3年7月9日 | ○ | | | |
| 鳥取養護学校 | 令和3年7月9日 | ○ | | | |
| 白兔養護学校 | 令和3年7月9日 | ○ | | | |
| 倉吉養護学校 | | | | | |
| 皆生養護学校 | | | | | |
| 米子養護学校 | | | | | |
| 琴の浦高等特別支援 | 令和3年7月9日 | ○ | | | |
| 鳥取聾学校ひまわり分校 | | | | | |
| 鳥取市(全56校) | 令和3年7月9日 | 全56校 (小:39 中:13 義:4) | | | |
| 米子市(全34校) | 令和3年7月9日 | 全16校 小:10(明道、啓 城、就将、車尾、 尚徳、五千石、彦 名、成美、伯仙、 淀江) 中:6(東山、湊 山、弓ヶ浜、尚徳、 淀江、箕蚊屋) | | | |
| 倉吉市(全18校) | 令和3年7月9日 | 全2校 小:1(上灘) 中:1(東) | | 全10校 午後下校 小:7(北谷、関金、成 徳、小鴨、上小鴨、社、 灘手) 中:3(河北、久米、西) | |
| 境港市(全9校) | | | | | |
| 岩美町(全4校) | | | | | |
| 八頭町(全5校) | | | | | |
| 若桜町(全2校) | | | | | |
| 智頭町(全2校) | | | | | |
| 湯梨浜町(全4校) | | | | | |
| 三朝町(全2校) | 令和3年7月9日 | 全2校 小:1(三朝) 中:1(三朝) | | | |
| 北栄町(全4校) | | | | | |
| 琴浦町(全7校) | | | | | |
| 南部町(全5校) | | | | | |
| 伯耆町(全6校) | | | | | |
| 日吉津村(全1校) | | | | | |
| 大山町(全7校) | | | | | |
| 日南町(全2校) | | | | | |
| 日野町(全3校) | | | | | |
| 江府町(全2校) | | | | | |

臨時休業等の状況(私立学校等)

担当課:鳥取県子育て・人財局総合教育推進課

電話:0857-26-7022

災害名:令和3年7月7日の大雨に係る災害

(集計日時:R3年7月9日午前9時現在)

※2の「該当日」が7月8日となっていたが、7月9日と修正(下線部分)

1 臨時休業等を行った学校数(7月9日分)

| | 私立中学校 (全3校) | 私立高等学校 (全8校) | 国立学校 | 計 |
|---------|----------------|-----------------|------|----|
| 臨時休業 | 2 | 6 | 4 | 12 |
| 始業時間の変更 | | | | 0 |
| 授業打ち切り | | | | 0 |
| 計 | 2 | 6 | 4 | 12 |

2 臨時休業等の状況

| 学校 | 該当日 | 臨時休業 | 始業時間の変更 | 授業打ち切り | 摘要 |
|--------------------|-----------|-----------|----------|--------|----|
| 私立 中学校・ 高等学校 | 青翔開智中学校 | 令和3年7月9日 | ○ | | |
| | 湯梨浜学園中学校 | 令和3年7月9日 | | | |
| | 米子北斗中学校 | 令和3年7月9日 | ○ | | |
| | 鳥取敬愛高等学校 | 令和3年7月9日 | ○ | | |
| | 鳥取城北高等学校 | 令和3年7月9日 | ○ | | |
| | 青翔開智高等学校 | 令和3年7月9日 | ○ | | |
| | 倉吉北高等学校 | 令和3年7月9日 | ○ | | |
| | 湯梨浜学園高等学校 | 令和3年7月9日 | | | |
| | 米子北高等学校 | 令和3年7月9日 | ○ | | |
| | 米子北斗高等学校 | 令和3年7月9日 | ○ | | |
| | 米子松蔭高等学校 | 令和3年7月9日 | | | |
| | 国立 | 鳥取大学附属幼稚園 | 令和3年7月9日 | ○ | |
| 鳥取大学附属小学校 | | 令和3年7月9日 | ○ | | |
| 鳥取大学附属中学校 | | 令和3年7月9日 | ○ | | |
| 鳥取大学附属特別支援学校 | | 令和3年7月9日 | ○ | | |

停電の発生状況

担当課: 鳥取県危機管理局

電話: 0857-26-7278

災害名: 令和3年7月7日の大雨に係る災害

(集計日時: 令和3年7月9日13時00分現在)

※下線が前回報からの更新部分

■停電の発生状況

| 市町村名 | 地域名 | 停電戸数 | 発生日時 | 復旧日時 | 発生原因 | 備考 |
|------|-------|----------|------------|------------|------------|----|
| 鳥取市 | 青谷町他 | 約1,120 戸 | 7月7日 3:45 | 7月7日 7:00 | 風雨による設備の故障 | |
| 鳥取市 | 湖山町他 | 約2,500 戸 | 7月7日 4:48 | 7月7日 8:07 | 風雨による設備の故障 | |
| 岩美町 | 浦富 | 約170 戸 | 7月7日 19:00 | 7月7日 21:13 | 風雨による設備の故障 | |
| 八頭町 | 日下部他 | 約3,590 戸 | 7月8日 15:09 | 7月8日 17:14 | 調査中 | |
| 三朝町 | 大字高野他 | 約150 戸 | 7月8日 19:13 | 7月8日 19:35 | 落雷による設備の故障 | |
| 三朝町 | 大字中津 | 約10 戸 | 7月9日 12:04 | 未定 | 調査中 | |
| | | 戸 | | | | |
| | | 戸 | | | | |
| | | 戸 | | | | |
| | | 戸 | | | | |
| 合計 | | 約7,540 戸 | | | | |

商工労働部関係 被害状況について(7月9日 13時時点)

<被害状況>

〔商工業施設〕 11事業所

浸水被害 10事業所(鳥取市青谷町4、倉吉市1、湯梨浜町3、北栄町2)

うち、機械設備等被害 6

資材等被害 3

確認中 1

土砂流入被害 1事業所(倉吉市)

建物被害 1

〔宿泊施設〕

浸水被害 5施設(三朝町3、湯梨浜町2)

→うち予約キャンセルし休館 2

教育施設の被害状況について

令和3年7月9日

13:00時点

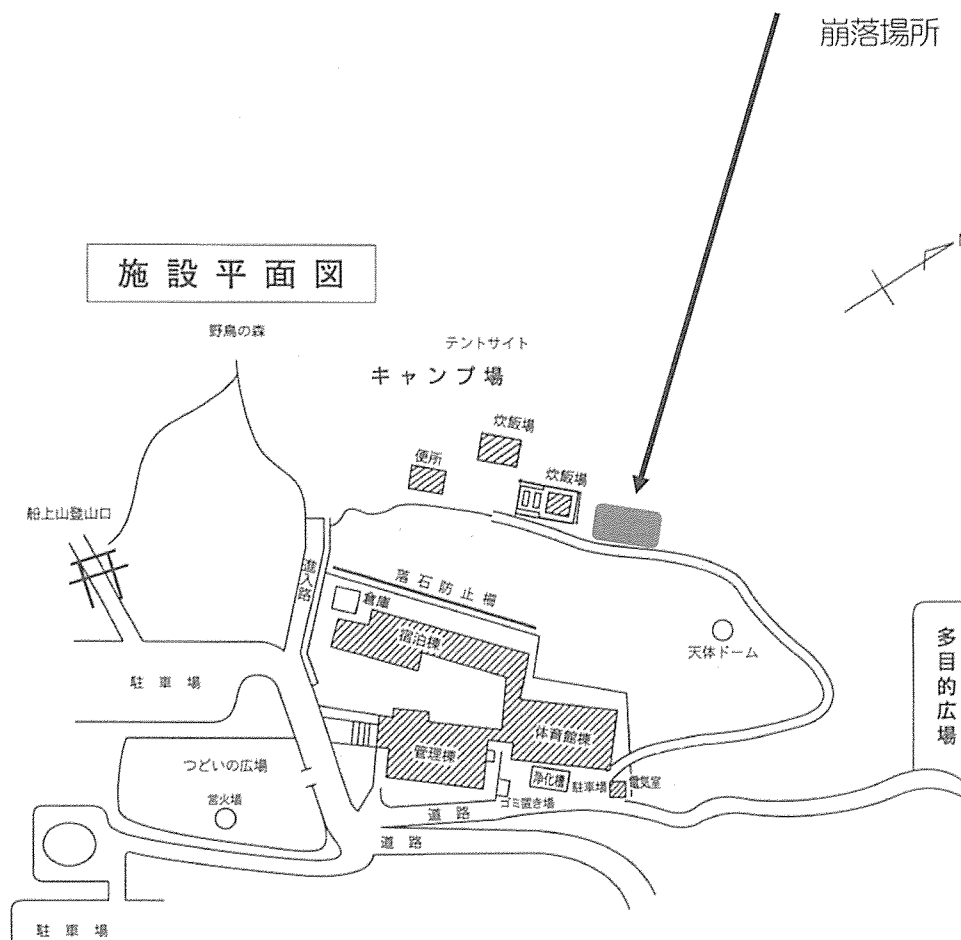
■ 船上山少年自然の家

- ・ 野外炊飯棟進入路法面が一部崩落した。

(7/9 午前9時確認)

⇒ 野外炊飯棟の手前から8mの場所

崩落の規模：高さ約7m、幅約1.2m

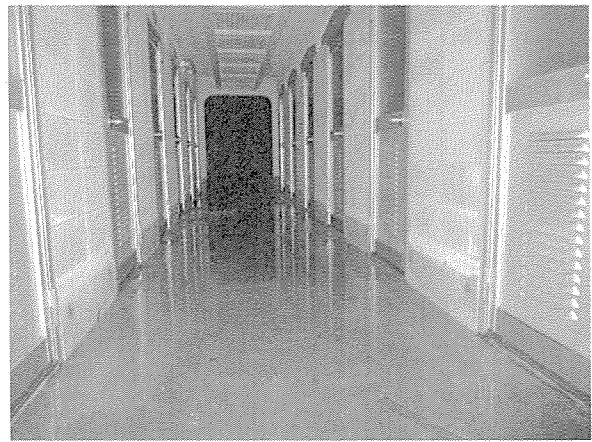


公営住宅の被害状況について（7月9日 13時報告）

1 県営住宅の被害状況

[福守第二団地（倉吉市不入岡）]

- 17:45 団地周辺が冠水（約30cm）
- 20:45 概ね水は引いた状態
住棟は床下・床上浸水ともになし
屋外倉庫は床上に浸水



[和田団地4棟（倉吉市馬場町）]

- ・ 7日は敷地内駐車場に浸水（一部の車は住戸玄関脇に移動）していたが、8日は、前面道路に水たまりがある程度まで水は引いている
- ・ 1階ベランダ内に浸水したが、床上浸水なし



2 その他関連情報（倉吉市からの情報提供（倉吉市営住宅））

〔長坂新町住宅〕

- ・国土交通省に盛土してもらった排水施設が大雨で壊れ土砂が駐車場に流入した。



〔八幡町住宅〕

- ・主要地方道倉吉福本線の路面排水の流入により倉庫が浸水し駐車場も冠水した。

