



政府統計



---

令和3年5月分

# 賃金、労働時間及び雇用の動き

毎月勤労統計調査地方調査月報

---

T O T T O R I

---

鳥取県令和新时代創造本部統計課

( 令和3年7月30日公表 )

# 毎月勤労統計調査地方調査の説明

## 令和3年1月分からの変更点

- ・本系列では、経済構造の変化に伴う動きも反映された賃金等の指標であり、時系列比較も可能です。ただし、調査対象事業所のサンプル入替え時や、ベンチマーク更新（基準とする事業所規模・産業別の労働者構成割合の見直し）の際には、一定の断層が発生しますので、時系列比較を行う際には留意が必要です。
- ・鳥取県では、令和3年1月分の調査で対象事業所（事業所規模5人以上）のうち約3割の入替を行いました。この影響を除去した短期的な賃金等の動向をみるために、本県における共通事業所（注 参照）の前年同月比を参考系列として公表することとしました。（月報P28参照）  
（注1）共通事業所とは「前年同月分」及び「当月分」とともに集計対象となった調査対象事業所のことです。平成30年から部分入替え方式の導入に伴い、常に一部の調査事業所が前年も調査対象となっていることから共通事業所に限定した集計が可能となりました。  
（注2）共通事業所集計では、同一事業所の平均賃金などの変化をみるためのものであり、労働者数の変化の影響を除くため、前年同月も当月の労働者数をもとに月々の平均賃金などを計算しています。  
（注3）共通事業所のみを用いて集計を行っているため、本系列（全ての調査対象事業所のデータを用いて作成した集計）に比べ、サンプルサイズが小さくなることに留意が必要です。

## 1 調査の目的

この調査は、統計法に基づく基幹統計であって、給与、出勤日数、労働時間及び雇用について、鳥取県における毎月の変動を明らかにすることを目的としている。

## 2 調査の対象

この調査は、日本標準産業分類に定める「鉱業、採石業、砂利採取業」、「建設業」、「製造業」、「電気・ガス・熱供給・水道業」、「情報通信業」、「運輸業、郵便業」、「卸売業、小売業」、「金融業、保険業」、「不動産業、物品賃貸業」、「学術研究、専門・技術サービス業」、「宿泊業、飲食サービス業」、「生活関連サービス業、娯楽業（その他の生活関連サービス業のうち家事サービス業を除く）」、「教育、学習支援業」、「医療、福祉」、「複合サービス事業」、「サービス業（他に分類されないもの）」（外国公務を除く）において、常時5人以上の常用労働者を雇用する事業所の中から抽出された461事業所（うち、30人以上は221事業所）について行っている。

※今回の調査対象事業所数は461事業所、回収事業所数は404事業所、回収率は87.6%であった。

## 3 調査事項の定義

### （1）現金給与額

所得税、社会保険料、組合費、貯金等を差し引く前の総額のことである。

「現金給与総額」とは、「きまって支給する給与（定期給与）」と「特別に支払われた給与（特別給与）」の合計額である。

「きまって支給する給与（定期給与）」とは、労働契約、労働協約、あるいは事業所の給与規則等によってあらかじめ定められている支給条件、算定方法によって支給された給与のことで、「超過労働給与」を含む。

「所定外給与（超過労働給与）」とは、所定の労働時間を超える労働、休日労働、深夜労働に対して支給される給与のことである。

「所定内給与」とは、「きまって支給する給与」から「超過労働給与」を除いたものである。

「特別に支払われた給与（特別給与）」とは、あらかじめ定められた契約や規則等によらないで一時的又は突発的理由に基づいて労働者に現実に支払われた給与、新しい協約により過去にさかのぼって算定された給与の追給額、3か月を超える期間ごとに算定される住宅手当や通勤手当等、並びに賞与のことである。

### （2）出勤日数

労働者が実際に出勤した日数のことである。事業所に出勤しない日は有給でも出勤日にならないが1日のうち1時間でも就業すれば出勤日となる。

### （3）実労働時間

労働者が実際に労働した時間数のことであって、休憩時間は除かれる。ただし運輸関係労働者等の手待ち時間は含める。なお、本来の職務外として行われる当宿直の時間数は含めない。

「総実労働時間数」とは、「所定内労働時間数」と「所定外労働時間数」の合計である。

「所定内労働時間数」とは、事業所の就業規則で定められた正規の始業時刻と終業時刻の間の休憩時間を除いた実労働時間数のことである。

「所定外労働時間数」とは、早出、残業、臨時の呼出、休日出勤などの実労働時間数のことである。

### （4）常用労働者

期間を定めず又は1か月を超える期間をきめて雇われている者のことである。

1日の労働時間の長短は問わず、いわゆるパートタイマー等も含む。

「パートタイム労働者」とは、常用労働者のうち、1日の労働時間又は1週の労働日数が短い者のことである。

「パートタイム労働者比率」は、常用労働者に占めるパートタイム労働者の割合のことである。

### （5）入職率・離職率

採用（解雇、退職）、出向及び同一企業内の他の事業所からの（への）転勤によって当事業所に入った（を離れた）常用労働者を、前月末常用労働者数で除した値である。

## 4 調査結果の算定

この結果は、調査事業所からの報告をもとにして事業所規模5人以上の県内すべての事業所に対応するよう推計したものである。事業所規模5人以上の集計には、事業所規模30人以上の事業所も含まれている。

## 5 利用上の注意

- (1) 前年比などの増減率は、調査事業所の抽出替えに伴うギャップ修正をした指数により算出しており、実数で算出した場合と必ずしも一致しない。
- (2) 鉱業、採石業、砂利採取業及び不動産業、物品賃貸業は調査対象事業所が少ないため非公表とするが、調査産業計には含まれる。
- (3) 電気・ガス・熱供給・水道業は「電気・ガス業」、学術研究、専門・技術サービス業は「学術研究等」、宿泊業、飲食サービス業は「飲食サービス業等」、生活関連サービス業、娯楽業は「生活関連サービス等」、サービス業（他に分類されないもの）は「その他のサービス業」と表示する。
- (4) 表5-1～3の「○その他」の一括集計に含まれる産業は次のとおりである。
  - 「Eその他」の一括集計に含まれる産業は、「家具・装備品」「化学、石油・石炭」「ゴム製品」「窯業・土石製品」「非鉄金属製造業」「はん用機械器具」「生産用機械器具」「業務用機械器具」「その他の製造業」である。
  - 「Mその他」の一括集計に含まれる産業は、「飲食店」「持ち帰り・配達飲食サービス業」である。
  - 「Pその他」の一括集計に含まれる産業は、「保健衛生」「社会保険・社会福祉・介護事業」である。
  - 「Rその他」の一括集計に含まれる産業は、「廃棄物処理業」「自動車整備業」「機械等修理業」「職業紹介・労働者派遣業」「政治・経済・文化団体」「宗教」「その他のサービス業」である。
- (5) 実質賃金指数については、次の算式によって作成している。

$$\text{各月の実質賃金指数} = \frac{\text{各月の名目賃金指数}}{\text{各月の消費者物価指数（持家の帰属家賃を除く総合）}} \times 100$$

## 6 毎月勤労統計調査地方調査の表章産業の変更について

- (1) 毎月勤労統計調査地方調査においては、平成22年1月分から、平成19年11月改訂の日本標準産業分類（以下「新産業分類」という。）に基づく集計結果を公表している。
  - 「調査産業計」、「建設業」、「製造業」、「電気・ガス・熱供給・水道業」、「情報通信業」、「運輸業、郵便業」、「卸売業、小売業」、「金融業、保険業」、「教育、学習支援業」、「医療、福祉」、「複合サービス事業」については、日本標準産業分類（平成14年3月改訂）（以下「旧産業分類」という。）に基づいて公表している平成21年以前の集計結果と接続させているが、「学術研究、専門・技術サービス業」、「宿泊業、飲食サービス業」、「生活関連サービス業、娯楽業」、「サービス業（他に分類されないもの）」については平成21年以前の旧産業分類に基づく集計結果と接続していない。
- (2) 平成29年1月公表時から平成25年10月に改定された日本標準産業分類に基づくものとしている。ただし、表章産業の名称に変更はなく、平成28年以前の結果と単純に接続させる扱いとしている。
  - （注）表章産業の範囲は、「0819 幼保連携型認定こども園」の新設に伴い、「0 教育、学習支援業」、「P 医療、福祉」、「P85 社会保障・社会福祉・介護事業」の範囲に違いが生じるが、影響は大きくないものと考えられる。

## 7 基準年の変更に伴う指数の改訂について

平成29年1月分公表時から、各指数の基準年を平成22年（2010年）から平成27年（2015年）に更新した。平成28年12月分までの指数については、平成29年1月分以降と比較できるように、平成27年平均が100となるものに遡及改訂した。なお、平成28年12月分までの増減率については遡及改訂していない。改訂後の指数で計算したものと一致しないことがある。基準年の変更に伴う指数の改訂とは、指数の基準年を西暦年の末尾が0又は5の付く年に変更する改訂のことをいい、5年ごとに行うものである（指数の基準時に関する統計基準（平成22年3月31日総務省告示第112号）に基づく）。

## 8 指数のギャップ修正について

調査事業所のうち30人以上の抽出方法は、従来の2～3年に一度行う総入替え方式から、毎年1月分調査時に行う部分入替え方式に平成30年から変更した。賃金、労働時間指数とその増減率は、総入替え方式のときに行っていた過去に遡った改訂はしない。常用雇用指数とその増減率は、労働者数推計のベンチマークを平成30年1月分で更新したことに伴い、平成30年1月分公表時に過去に遡って改訂した。

## 9 「全国調査結果」の数値の取扱いについて

厚生労働省が毎月公表する全国調査結果の公表値において、令和元年6月分速報から、「500人以上規模の事業所」について全数調査による値に変更されたことに伴い、本県の令和元年6月分月報に掲載する全国調査結果も変更しております。なお平成30年11月分確報から、従来公表されてきた値が、平成24年以降において東京都の「500人以上規模の事業所」について復元して再集計された値（再集計値）に変更されており、本県の平成30年11月分月報に掲載する全国調査結果も再集計値に変更していますので、平成30年10月分以前の公表値とは接続しないことにご注意ください。

# 目 次

調査結果の概要（令和3年5月分）		1
統 計 表		
表 1 - 1	現金給与総額	3
表 1 - 2	〃 産業、就業形態別	3
表 2 - 1	労働時間	4
表 2 - 2	〃 産業、就業形態別	4
表 3 - 1	労働者数	5
表 3 - 2	〃 産業、就業形態別	5
表 4	事業所規模別の賃金、労働時間及び労働者数（調査産業計）	6
時系列表 1	パートタイム労働者比率及びパートタイム労働者の時間当たり給与	6
表 5 - 1 ～ 3	産業別現金給与額、労働時間及び労働者数	7
指 数 表		
第 1 - 1 表	名目賃金指数（現金給与総額 事業所規模 5人以上）	10
	〃 （ 〃 30人以上）	11
第 1 - 2 表	〃 （きまって支給する給与 事業所規模 5人以上）	12
	〃 （ 〃 30人以上）	13
第 1 - 3 表	〃 （所 定 内 給 与 事業所規模 5人以上）	14
	〃 （ 〃 30人以上）	15
第 2 - 1 表	実質賃金指数（現金給与総額 事業所規模 5人以上）	16
	〃 （ 〃 30人以上）	17
第 2 - 2 表	〃 （きまって支給する給与 事業所規模 5人以上）	18
	〃 （ 〃 30人以上）	19
第 3 - 1 表	労働時間指数（総実労働時間 事業所規模 5人以上）	20
	〃 （ 〃 30人以上）	21
第 3 - 2 表	〃 （所 定 内 労 働 時 間 事業所規模 5人以上）	22
	〃 （ 〃 30人以上）	23
第 3 - 3 表	〃 （所 定 外 労 働 時 間 事業所規模 5人以上）	24
	〃 （ 〃 30人以上）	25
第 4 表	常用雇用指数（事業所規模 5人以上）	26
	〃 （ 〃 30人以上）	27
	共通事業所による前年同月比の参考提供について	28
全 国 結 果		
	令和3年5月分結果	29

# 調査結果の概要（令和3年5月分）

## 1 賃金 — 現金給与総額は225,975円（規模5人以上・調査産業計） —

5月の現金給与総額は、規模5人以上で225,975円となった。その名目賃金指数は80.0で前年に比べ0.6%減（うち規模30人以上では248,041円、その名目賃金指数は79.8で前年に比べ0.7%減）となった。

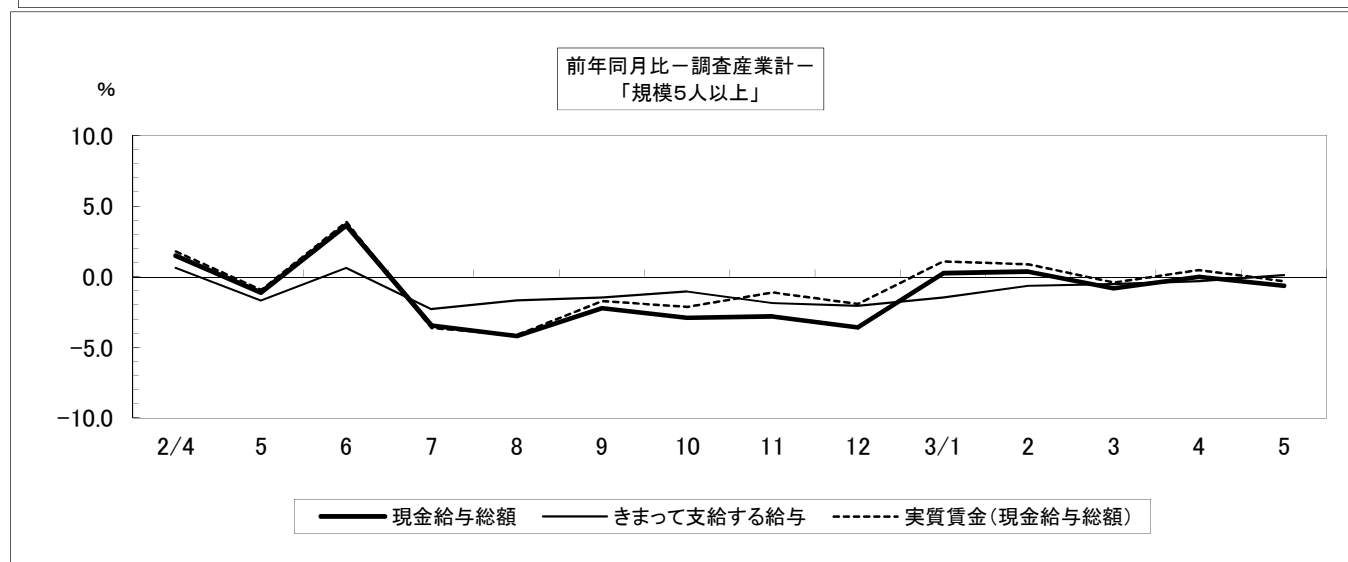
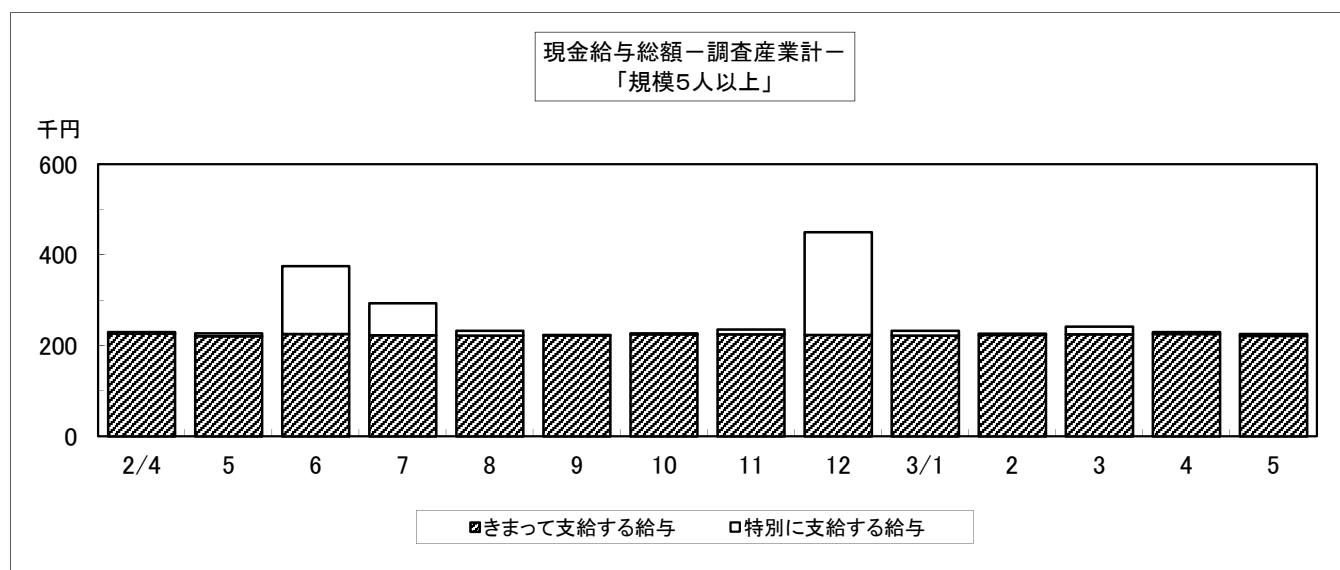
また、その実質賃金指数は78.1で前年に比べ0.3%減（うち規模30人以上では77.9で前年に比べ0.4%減）となった。

現金給与総額のうち、きまって支給する給与は221,504円となった。その名目賃金指数は93.7で前年に比べ0.1%増（うち規模30人以上では241,611円、その名目賃金指数は94.0で前年に比べ0.3%増）となった。

また、所定内給与は209,560円、その名目賃金指数は94.1で前年に比べ0.3%減（うち規模30人以上では224,929円、その名目賃金指数は93.7で前年に比べ0.7%減）となった。

特別に支払われた給与は4,471円（うち規模30人以上では6,430円）となった。

規模5人以上の現金給与総額を就業形態別にみると、一般労働者は272,457円（うち規模30人以上では288,794円）となり、パートタイム労働者は92,464円（うち規模30人以上では97,557円）となった。



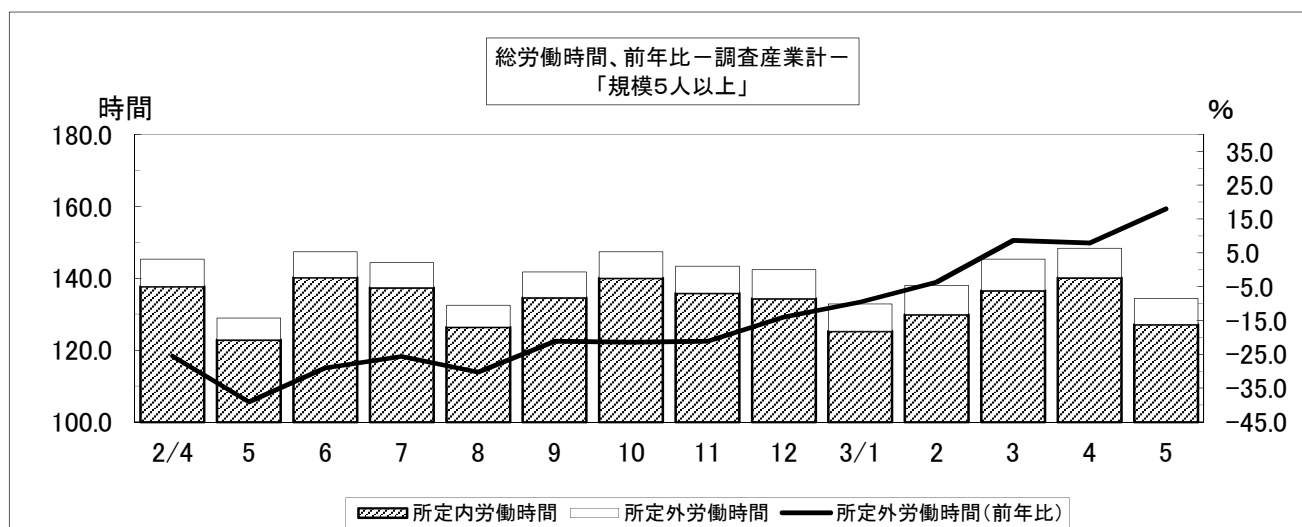
## 2 労働時間 — 総実労働時間は134.4時間（規模5人以上・調査産業計） —

5月の総実労働時間は、規模5人以上で134.4時間となった。その労働時間指数は88.0で前年に比べ4.1%増（うち規模30人以上では138.4時間、その労働時間指数は90.2で前年に比べ3.2%増）となった。

総実労働時間のうち、所定内労働時間は127.2時間となった。その労働時間指数は88.4で前年に比べ3.5%増（うち規模30人以上では129.3時間、労働時間指数は89.8で前年に比べ1.9%増）となった。

また、所定外労働時間は7.2時間、その労働時間指数は81.8で前年に比べ18.0%増（うち規模30人以上では9.1時間、その労働時間指数は96.8で前年に比べ28.2%増）となった。

規模5人以上の総実労働時間を就業形態別にみると、一般労働者は151.3時間（うち規模30人以上では152.2時間）となり、パートタイム労働者は85.8時間（うち規模30人以上では87.4時間）となった。



## 3 常用雇用 — 常用雇用者数は181,670人（規模5人以上・調査産業計） —

5月末の常用労働者数は規模5人以上で181,670人となった。その常用雇用指数は101.4で前年に比べ1.3%増（うち規模30人以上では94,748人、常用雇用指数は100.7で前年に比べ0.7%減）となった。

また、規模5人以上の常用労働者のパートタイム労働者比率は25.7%で前年に比べ0.4ポイント減（うち規模30人以上では21.3%で前年に比べ0.1ポイント増）となった。

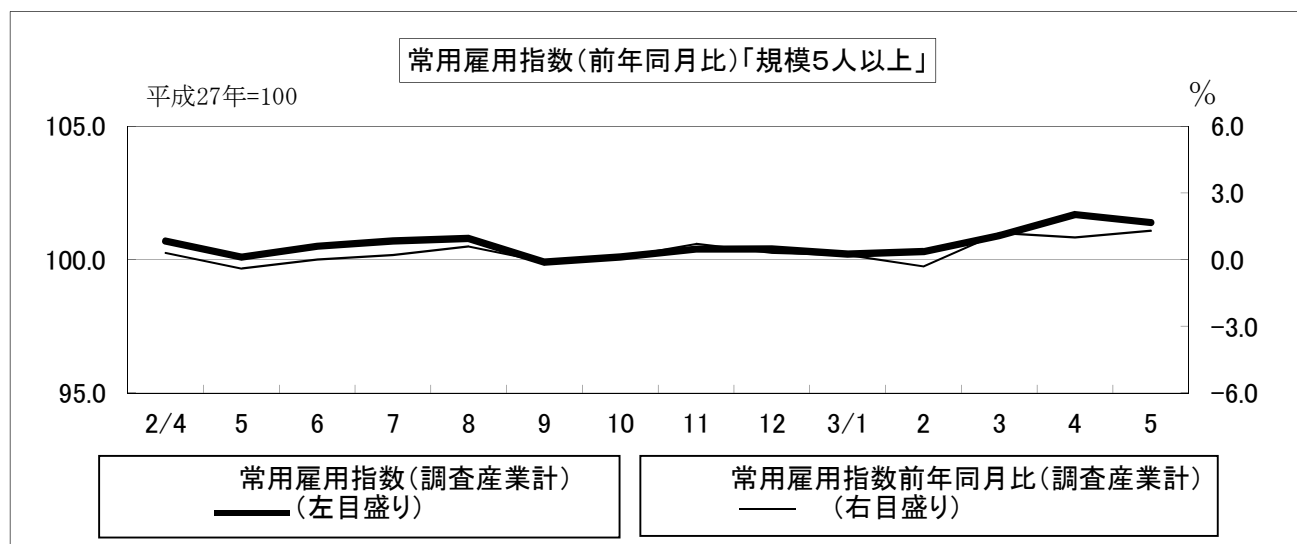


表1-1 現金給与額 (令和3年5月分)

(事業所規模5人以上)

区 分	現金給与総額		きまって支給する給与		Aのうち所定内給与		特別に支払われた給与	
	A+B	前年 同月比	A	前年 同月比		前年 同月比	B	前年 同月差
	円	%	円	%	円	%	円	円
調査産業計	225,975	-0.6	221,504	0.1	209,560	-0.3	4,471	-1,523
建設業	290,860	2.6	260,918	3.1	252,365	2.6	29,942	-613
製造業	234,563	2.3	234,172	4.5	217,819	2.6	391	-4,773
電気・ガス業	372,497	15.2	371,594	15.0	336,737	11.1	903	903
情報通信業	248,084	-13.9	247,910	-13.8	233,472	-15.2	174	-571
運輸業, 郵便業	244,896	1.2	243,048	2.1	217,464	3.2	1,848	-2,362
卸売業, 小売業	194,419	0.6	189,607	0.3	181,587	0.8	4,812	668
金融業, 保険業	259,420	-21.1	258,652	-5.8	251,561	-5.9	768	-53,610
学術研究等	285,483	-8.2	282,493	-9.1	274,085	-9.4	2,990	2,465
飲食サービス業等	112,053	29.4	111,425	29.3	107,713	26.1	628	267
生活関連サービス等	194,103	20.9	194,103	20.9	190,964	22.6	0	-65
教育, 学習支援業	299,811	-4.4	299,527	-2.2	290,417	-3.8	284	-6,938
医療, 福祉	231,563	-2.6	225,779	-4.4	210,465	-4.8	5,784	4,455
複合サービス事業	259,914	13.8	258,882	14.2	252,785	13.7	1,032	-562
その他のサービス業	185,844	-3.3	184,473	-3.7	174,465	-3.5	1,371	677
<b>(うち事業所規模30人以上)</b>								
調査産業計	248,041	-0.7	241,611	0.3	224,929	-0.7	6,430	-2,469
建設業	423,713	9.2	293,289	6.8	279,053	5.4	130,424	17,123
製造業	250,968	1.0	250,448	3.3	229,453	0.0	520	-5,342
電気・ガス業	375,751	8.9	374,595	8.6	339,683	6.5	1,156	1,156
情報通信業	268,158	-8.8	267,633	-9.1	258,997	-7.0	525	525
運輸業, 郵便業	237,171	-0.7	234,509	0.8	206,525	-0.5	2,662	-3,405
卸売業, 小売業	185,729	-2.5	182,268	-3.5	172,467	-3.4	3,461	1,751
金融業, 保険業	x	x	x	x	x	x	x	x
学術研究等	326,282	-2.1	326,282	-1.4	314,600	-0.3	0	-2,157
飲食サービス業等	108,024	3.8	108,020	3.8	106,338	3.6	4	4
生活関連サービス等	181,881	40.7	181,881	40.7	176,383	42.0	0	0
教育, 学習支援業	318,282	-7.1	318,282	-4.2	305,964	-6.2	0	-10,796
医療, 福祉	271,312	4.2	264,138	1.6	243,657	1.8	7,174	7,168
複合サービス事業	x	x	x	x	x	x	x	x
その他のサービス業	177,792	-3.1	176,911	-3.0	163,768	-4.2	881	-287

(注) 調査対象事業所又は調査票提出事業所が少ない業種は「X」又は非公表としている。以下、同様とする。

表1-2 現金給与額 産業、就業形態別 (令和3年5月分)

(事業所規模5人以上)

区 分	現金給与総額		きまって支給する給与		Aのうち所定内給与		特別に支払われた給与	
	A+B	前年 同月比	A	前年 同月比		前年 同月比	B	前年 同月差
	円	%	円	%	円	%	円	円
一般労働者								
調査産業計	272,457	-1.6	266,664	-1.0	251,034	-1.4	5,793	-1,940
製造業	253,268	-0.1	252,822	2.1	234,440	0.2	446	-5,416
卸売業, 小売業	263,826	-1.9	255,971	-2.9	243,011	-2.5	7,855	2,629
医療, 福祉	278,126	0.3	270,991	-1.8	250,879	-2.2	7,135	5,678
パートタイム労働者								
調査産業計	92,464	5.6	91,787	6.2	90,431	6.1	677	-436
製造業	102,480	19.1	102,478	20.5	100,457	19.3	2	-1,026
卸売業, 小売業	95,249	3.7	94,785	6.4	93,823	6.8	464	-2,231
医療, 福祉	96,271	-0.2	94,413	-1.3	93,041	-1.1	1,858	983
<b>(うち事業所規模30人以上)</b>								
一般労働者								
調査産業計	288,794	-0.7	280,656	0.2	259,963	-1.0	8,138	-2,985
製造業	267,498	1.0	266,916	3.2	243,766	-0.2	582	-5,815
卸売業, 小売業	264,773	0.4	258,651	-1.3	241,272	-1.2	6,122	4,345
医療, 福祉	299,476	3.1	291,029	0.1	267,285	0.5	8,447	8,444
パートタイム労働者								
調査産業計	97,557	1.8	97,434	2.3	95,561	2.3	123	-536
製造業	112,805	19.7	112,802	20.9	109,817	19.7	3	-881
卸売業, 小売業	91,068	-7.4	90,793	-6.2	90,069	-5.8	275	-1,349
医療, 福祉	114,976	4.4	114,866	4.4	112,494	4.3	110	89

表2-1 労働時間 (令和3年5月分)

(事業所規模5人以上)

区 分	出 勤		総実労働時間		所定内労働時間		所定外労働時間	
	日 数	前 年 同月差	A + B	前 年 同月比	A	前 年 同月比	B	前 年 同月比
	日	日	時間	%	時間	%	時間	%
調査産業計	17.7	0.8	134.4	4.1	127.2	3.5	7.2	18.0
建設業	19.6	0.7	151.0	6.0	145.8	5.8	5.2	10.5
製造業	17.8	1.0	144.4	8.4	134.8	6.6	9.6	45.6
電気・ガス業	16.1	-0.5	132.5	1.2	122.1	-3.8	10.4	153.6
情報通信業	19.2	0.4	155.5	2.2	145.4	-0.2	10.1	57.7
運輸業, 郵便業	18.3	0.1	151.1	3.0	140.3	4.1	10.8	-9.1
卸売業, 小売業	18.2	0.7	128.8	1.7	123.7	1.8	5.1	-3.7
金融業, 保険業	17.1	1.0	129.1	7.2	123.6	5.5	5.5	71.8
学術研究等	17.1	-0.7	133.0	-7.0	129.8	-4.5	3.2	-54.9
飲食サービス業等	15.8	6.4	102.9	78.7	98.6	74.1	4.3	378.4
生活関連サービス等	18.2	3.6	125.8	17.1	123.3	17.8	2.5	-10.7
教育, 学習支援業	17.3	0.2	142.4	1.5	122.7	-1.3	19.7	22.4
医療, 福祉	17.1	-0.7	130.7	-3.3	126.3	-3.9	4.4	12.8
複合サービス事業	19.4	1.0	150.9	6.1	147.1	5.4	3.8	35.5
その他のサービス業	17.5	0.4	129.3	-3.6	122.2	-3.3	7.1	-9.0
<b>(うち事業所規模30人以上)</b>								
調査産業計	17.7	0.5	138.4	3.2	129.3	1.9	9.1	28.2
建設業	20.0	0.8	160.9	4.4	152.1	2.0	8.8	76.0
製造業	17.9	0.5	149.0	7.4	136.8	3.7	12.2	74.4
電気・ガス業	16.4	0.1	135.4	5.4	125.3	1.7	10.1	94.4
情報通信業	20.3	0.7	161.5	2.6	153.0	2.2	8.5	10.4
運輸業, 郵便業	17.7	-0.2	137.9	-3.3	129.6	-2.5	8.3	-14.5
卸売業, 小売業	17.8	-0.1	125.0	-2.1	119.1	-2.0	5.9	-6.4
金融業, 保険業	x	x	x	x	x	x	x	x
学術研究等	17.1	0.2	133.5	-2.5	128.9	-0.9	4.6	-32.3
飲食サービス業等	13.5	4.8	85.0	82.3	83.0	80.2	2.0	185.4
生活関連サービス等	19.8	7.1	141.5	55.5	136.4	52.1	5.1	292.5
教育, 学習支援業	17.6	0.8	147.5	4.0	125.0	1.7	22.5	20.4
医療, 福祉	17.7	-0.4	140.4	-0.8	134.8	-1.8	5.6	27.3
複合サービス事業	x	x	x	x	x	x	x	x
その他のサービス業	17.5	1.7	133.6	7.2	123.7	7.2	9.9	7.6

表2-2 労働時間 産業、就業形態別 (令和3年5月分)

(事業所規模5人以上)

区 分	出 勤		総実労働時間		所定内労働時間		所定外労働時間	
	日 数	前 年 同月差	A + B	前 年 同月比	A	前 年 同月比	B	前 年 同月比
一般労働者	日	日	時間	%	時間	%	時間	%
調査産業計	18.5	0.3	151.3	2.6	142.2	1.9	9.1	13.8
製造業	18.0	0.5	150.5	6.0	139.8	3.9	10.7	42.6
卸売業, 小売業	19.1	-0.2	152.7	-1.0	144.8	-1.0	7.9	-3.6
医療, 福祉	18.4	-0.2	149.5	-0.3	144.0	-0.9	5.5	14.6
パートタイム労働者	日	日	時間	%	時間	%	時間	%
調査産業計	15.3	2.0	85.8	11.4	84.3	11.0	1.5	50.0
製造業	16.4	3.3	101.4	27.2	99.5	26.0	1.9	137.8
卸売業, 小売業	17.0	1.8	94.7	5.8	93.5	6.0	1.2	-14.5
医療, 福祉	13.4	-1.3	75.9	-8.0	74.9	-8.4	1.0	66.7
<b>(うち事業所規模30人以上)</b>								
一般労働者	日	日	時間	%	時間	%	時間	%
調査産業計	18.3	0.3	152.2	2.9	141.0	1.2	11.2	28.7
製造業	18.0	0.3	153.4	6.5	140.1	2.8	13.3	75.0
卸売業, 小売業	18.6	0.3	152.2	1.5	141.9	1.9	10.3	-1.9
医療, 福祉	18.4	-0.4	150.6	-1.1	144.3	-1.9	6.3	21.1
パートタイム労働者	日	日	時間	%	時間	%	時間	%
調査産業計	15.3	1.1	87.4	6.4	86.1	6.1	1.3	30.0
製造業	17.4	2.8	112.3	21.8	109.4	20.6	2.9	93.2
卸売業, 小売業	16.8	-0.6	92.5	-7.5	91.8	-7.2	0.7	-36.4
医療, 福祉	13.8	-1.0	83.4	-6.5	82.1	-7.2	1.3	85.6



表3-1 労働者数 (令和3年5月分)

(事業所規模5人以上)

区分	常用		パートタイム		入職率		離職率	
	労働者数	前年同月比	労働者比率	前年同月差	%	前年同月差	%	前年同月差
調査産業計	181,670	1.3	25.7	-0.4	1.33	-0.08	1.62	-0.37
建設業	11,714	6.9	3.8	-2.7	1.63	0.28	1.42	-0.62
製造業	28,524	-9.0	12.5	-1.7	0.76	0.04	0.88	-0.28
電気・ガス業	1,191	0.5	9.5	-0.3	0.42	0.42	0.00	0.00
情報通信業	4,232	56.9	2.7	-3.6	2.09	1.36	0.53	-2.23
運輸業, 郵便業	9,893	-2.3	13.1	-3.9	0.69	0.28	1.24	0.18
卸売業, 小売業	31,135	0.8	40.8	-1.4	1.25	-0.80	2.51	-0.89
金融業, 保険業	4,593	2.8	16.2	12.7	0.00	-1.87	2.59	2.59
学術研究等	3,447	2.7	24.9	11.9	0.15	-0.30	0.00	0.00
飲食サービス業等	13,552	13.6	70.3	-5.8	2.30	0.52	4.48	-0.14
生活関連サービス等	4,604	0.8	30.1	-14.1	3.66	3.66	0.78	-1.61
教育, 学習支援業	13,416	1.6	21.0	-4.0	1.92	0.02	0.48	0.20
医療, 福祉	41,155	0.5	25.6	3.8	1.07	-0.19	1.32	-0.27
複合サービス事業	1,991	13.1	2.6	-1.4	0.00	-8.70	0.00	-6.67
その他のサービス業	10,574	1.3	22.9	1.6	2.52	0.84	2.02	0.09
<b>(うち事業所規模30人以上)</b>								
調査産業計	94,748	-0.7	21.3	0.1	1.00	-0.24	1.10	-0.37
建設業	2,678	-0.5	1.8	0.9	0.00	-0.63	0.37	-0.26
製造業	21,385	-10.6	10.7	1.2	0.47	-0.23	0.90	-0.29
電気・ガス業	928	-0.5	7.7	-4.7	0.00	0.00	0.00	0.00
情報通信業	1,395	6.0	3.2	-4.7	1.72	0.21	1.58	-0.53
運輸業, 郵便業	6,860	-2.7	18.3	-2.5	1.00	0.40	1.78	1.04
卸売業, 小売業	11,184	5.7	45.3	1.5	0.68	-0.18	1.38	-0.32
金融業, 保険業	x	x	x	x	x	x	x	x
学術研究等	835	2.2	12.3	9.9	0.60	-0.02	0.00	0.00
飲食サービス業等	4,153	21.1	74.7	-0.1	2.25	-1.84	1.86	-2.03
生活関連サービス等	1,528	-7.4	53.0	-15.6	2.62	2.62	0.00	-2.08
教育, 学習支援業	8,829	1.8	16.7	-4.1	2.56	0.78	0.29	-0.14
医療, 福祉	25,304	0.3	15.2	-1.5	0.64	-0.73	1.04	-0.58
複合サービス事業	x	x	x	x	x	x	x	x
その他のサービス業	6,190	0.0	23.8	-1.0	2.43	0.71	2.12	-0.35

表3-2 労働者数 産業、就業形態別 (令和3年5月分)

(事業所規模5人以上)

区分	常用		入職率		離職率	
	労働者数	前年同月比	%	前年同月差	%	前年同月差
一般労働者			%	ポイント	%	ポイント
調査産業計	134,909	1.8	0.81	-0.30	0.89	-0.50
製造業	24,956	-7.1	0.38	-0.40	0.73	-0.07
卸売業, 小売業	18,426	3.3	0.96	-0.20	1.05	-0.10
医療, 福祉	30,601	-4.3	0.56	-0.92	0.92	-0.55
パートタイム労働者			%	ポイント	%	ポイント
調査産業計	46,761	0.0	2.79	0.55	3.71	0.06
製造業	3,568	-19.9	3.42	3.07	1.88	-1.34
卸売業, 小売業	12,709	-2.4	1.65	-1.57	4.57	-1.78
医療, 福祉	10,554	18.4	2.56	2.07	2.49	0.50
<b>(うち事業所規模30人以上)</b>						
一般労働者			%	ポイント	%	ポイント
調査産業計	74,522	-0.9	0.61	-0.31	0.81	-0.15
製造業	19,104	-11.7	0.35	-0.36	0.72	-0.13
卸売業, 小売業	6,118	2.8	0.25	-0.78	0.21	-0.41
医療, 福祉	21,464	2.2	0.53	-0.91	0.73	-0.51
パートタイム労働者			%	ポイント	%	ポイント
調査産業計	20,226	0.2	2.46	0.03	2.19	-1.14
製造業	2,281	0.1	1.48	0.81	2.39	-1.87
卸売業, 小売業	5,066	9.3	1.20	0.55	2.76	-0.30
医療, 福祉	3,840	-8.8	1.20	0.18	2.74	-0.69

(注) 1) パートタイム労働者比率は、常用労働者に占めるパートタイム労働者の割合。

2) 入職(離職)率は、前月末労働者に対する入職(離職)の割合。

表4 事業所規模別の賃金、労働時間及び労働者数  
(調査産業計) (令和3年5月分)

規 模	現金給与	きまって	所 定 内	特 別 に	総 実	所定内	所定外	前 調 査	増 加	減 少	本 調 査
	総 額	支給する	給 与	支 払 わ れ	労 働	労 働	労 働	期 間 末			
	円	円	円	円	時間	時間	時間	人	人	人	人
5～29人											
計	201,973	199,632	192,843	2,341	130.1	125.0	5.1	87,363	1,467	1,908	86,922
男	244,537	241,260		3,277	142.9	136.0	6.9	44,054	701	845	43,910
女	158,597	157,211		1,386	117.0	113.8	3.2	43,309	766	1,063	43,012
30～99人											
計	234,525	225,267	213,431	9,258	137.7	128.0	9.7	52,655	327	589	52,393
男	272,550	257,737		14,813	147.4	135.2	12.2	28,495	173	229	28,439
女	189,529	186,844		2,685	126.2	119.4	6.8	24,160	154	360	23,954
100人以上											
計	264,835	261,918	239,215	2,917	139.2	130.9	8.3	42,191	623	459	42,355
男	310,050	307,176		2,874	145.3	134.1	11.2	21,322	232	264	21,290
女	218,891	215,930		2,961	133.0	127.6	5.4	20,869	391	195	21,065

時系列表1 パートタイム労働者比率及びパートタイム労働者の時間当たり給与 (調査産業計)

年 月	パートタイム労働者比率				パートタイム労働者の時間当たり給与			
	事業所規模5人以上		うち規模30人以上		事業所規模5人以上		うち規模30人以上	
		前年差		前年差		前年比		前年比
	%	ポイント	%	ポイント	円	%	円	%
平成29年	22.1	0.7	18.6	-0.4	1,021	3.0	1,054	1.1
30年	26.2	4.1	22.0	3.4	963	-5.7	958	-9.1
令和元年	27.5	1.3	23.0	1.0	998	3.6	1,007	5.1
令和2年	26.6	-0.9	21.5	-1.5	1,046	4.8	1,084	7.6
令和2年4月	26.4	-1.3	21.4	-1.6	1,040	4.3	1,075	8.0
5月	26.1	-1.6	21.2	-1.6	1,122	10.9	1,152	14.9
6月	26.4	-1.3	21.3	-1.6	1,056	5.1	1,109	10.6
7月	27.0	0.0	21.2	-1.7	1,053	7.1	1,084	8.4
8月	26.4	-0.3	21.1	-1.8	1,056	6.1	1,084	7.8
9月	26.2	-0.4	21.0	-1.5	1,040	4.7	1,074	5.2
10月	26.4	-0.6	20.6	-2.2	1,027	2.9	1,044	2.6
11月	27.4	0.5	21.9	-0.9	1,041	3.3	1,073	3.1
12月	27.3	0.1	21.4	-1.8	1,041	2.4	1,074	4.7
令和3年1月	26.7	0.2	21.6	-0.8	1,082	5.7	1,135	5.1
2月	26.3	-0.4	21.9	-0.2	1,089	4.9	1,132	3.6
3月	27.0	0.4	21.7	-0.4	1,043	1.8	1,081	0.5
4月	26.7	0.3	21.5	0.1	1,048	0.8	1,072	-0.3
5月	25.7	-0.4	21.3	0.1	1,073	-4.4	1,110	-3.6

(注) 時間当たり給与は、所定内給与を所定内労働時間で除し四捨五入により算出している。







# 第1-1表 名目賃金指数（現金給与総額）

（令和3年5月分）

（事業所規模5人以上）

（平成27年=100）

区分	調査産業計		建設業		製造業		電気・ガス業		情報通信業		運輸業, 郵便業		卸売業, 小売業		金融業, 保険業	
	前年比		前年比		前年比		前年比		前年比		前年比		前年比		前年比	
平成28年	99.7	-0.3	100.7	0.7	101.2	1.2	106.7	6.8	108.9	8.9	92.9	-7.2	99.6	-0.4	87.3	-12.7
29	101.9	2.2	92.9	-7.7	104.2	3.0	102.6	-3.8	99.6	-8.5	104.1	12.1	100.8	1.2	89.3	2.3
30	97.0	-4.8	96.5	3.9	104.2	0.0	91.2	-11.1	98.5	-1.1	102.4	-1.6	91.7	-9.0	84.0	-5.9
令和元年	94.9	-2.2	88.5	-8.3	104.4	0.2	92.6	1.5	88.4	-10.3	101.0	-1.4	94.6	3.2	76.3	-9.2
2	94.4	-0.5	104.2	17.7	103.0	-1.3	79.3	-14.4	88.4	0.0	94.4	-6.5	90.1	-4.8	76.4	0.1
2年4月	81.5	1.5	95.6	26.1	88.9	-1.4	64.5	-16.1	76.8	-1.7	84.1	-3.2	80.5	-2.4	60.5	0.2
5	80.5	-1.1	92.7	21.8	86.5	-6.4	61.0	-11.5	75.4	5.5	81.6	-6.8	80.4	-2.1	74.9	2.6
6	133.0	3.7	85.8	-9.1	131.1	10.0	133.1	-29.4	92.8	9.4	118.8	4.1	100.6	-10.1	140.0	15.0
7	104.1	-3.4	148.1	48.2	122.5	-11.4	81.3	11.2	131.2	-1.6	111.9	-21.7	122.3	6.1	66.6	5.0
8	82.5	-4.2	102.0	11.7	89.7	-6.4	62.7	-12.8	74.5	-8.4	91.5	4.0	80.5	-15.6	62.2	-6.0
9	79.4	-2.2	86.5	6.9	87.8	-0.3	62.8	-12.0	76.4	1.3	82.6	-1.4	76.9	-6.3	62.6	-8.2
10	80.5	-2.9	90.3	3.9	88.5	2.1	63.5	-11.2	77.1	4.9	82.0	-5.3	78.2	-13.1	60.4	-4.7
11	83.4	-2.8	100.1	25.3	96.5	-7.3	62.6	-15.6	75.8	0.0	84.5	-5.9	79.7	-4.4	76.2	1.5
12	159.3	-3.6	142.0	13.0	180.2	4.0	164.6	-19.0	134.3	-17.9	141.2	-19.9	132.9	-3.3	123.9	-8.4
3年1月	82.5	0.2	87.0	5.2	90.3	3.9	73.0	12.5	65.2	-12.2	87.3	2.7	81.4	-8.5	56.2	-9.2
2	80.3	0.4	87.4	3.6	90.0	3.7	70.2	6.8	66.3	-12.1	84.2	2.3	83.0	4.9	60.6	-1.8
3	85.7	-0.8	143.5	2.7	93.8	3.9	73.0	12.1	66.1	-31.4	87.8	0.6	80.6	-0.2	63.6	-3.5
4	81.5	0.0	91.9	-3.9	91.5	2.9	80.8	25.3	71.6	-6.8	86.9	3.3	79.8	-0.9	59.8	-1.2
5	80.0	-0.6	95.1	2.6	88.5	2.3	70.3	15.2	64.9	-13.9	82.6	1.2	80.9	0.6	59.1	-21.1

区分	学術研究等		飲食サービス業等		生活関連サービス等		教育, 学習支援業		医療, 福祉		複合サービス事業		その他のサービス業	
	前年比		前年比		前年比		前年比		前年比		前年比		前年比	
平成28年	109.1	9.1	91.8	-8.1	110.5	10.5	96.5	-3.5	101.5	1.5	107.5	7.5	97.6	-2.4
29	120.7	10.6	90.2	-1.7	139.3	26.1	95.9	-0.6	106.5	4.9	117.0	8.8	99.0	1.4
30	129.1	7.0	92.3	2.3	139.8	0.4	95.9	0.0	97.9	-8.1	112.3	-4.0	109.2	10.3
令和元年	139.9	8.4	85.7	-7.2	107.5	-23.1	91.9	-4.2	97.8	-0.1	93.6	-16.7	97.9	-10.3
2	136.2	-2.6	77.7	-9.3	129.7	20.7	92.1	0.2	96.5	-1.3	89.6	-4.3	96.8	-1.1
2年4月	117.4	-1.3	68.1	-19.2	111.6	33.0	73.6	2.6	82.6	2.2	77.0	-7.1	88.2	0.7
5	114.5	6.1	63.9	-25.8	104.4	26.7	72.5	-1.5	80.5	-1.7	72.0	-11.2	87.9	2.8
6	252.6	10.2	78.3	-10.9	142.2	74.7	194.2	9.9	153.9	2.1	95.6	-19.0	117.3	-9.1
7	126.2	1.5	80.9	-7.3	136.3	3.3	71.9	-10.8	92.8	-7.5	95.9	-28.5	100.5	-9.8
8	103.2	-19.8	75.3	-10.8	147.8	13.0	71.8	1.1	79.2	-4.9	93.4	21.1	92.9	0.0
9	104.1	-10.6	72.2	-12.5	148.4	27.8	70.3	-0.7	78.5	-5.1	75.3	-2.2	87.8	-2.4
10	111.7	-11.1	76.6	-5.2	133.8	12.2	72.5	-0.1	79.4	-5.1	75.3	-4.1	89.7	4.8
11	106.8	-12.7	79.0	-4.9	135.6	-1.2	73.1	-2.1	79.7	-4.8	75.9	-2.1	89.5	1.6
12	242.7	-12.2	90.1	-16.7	136.4	-7.4	193.2	-2.8	182.1	-5.0	149.9	-7.4	145.2	3.4
3年1月	108.1	-6.2	80.6	-9.2	126.5	5.2	70.6	-0.3	87.4	6.1	84.6	-18.8	86.7	-1.6
2	108.5	-7.6	75.8	-6.5	128.2	8.6	71.7	2.3	78.4	-4.2	83.0	9.4	84.4	-3.8
3	110.9	-9.9	80.3	3.1	131.5	8.3	71.6	1.0	80.8	-5.4	80.2	-5.9	89.7	3.7
4	126.2	7.5	81.9	20.3	143.1	28.2	70.8	-3.8	78.4	-5.1	79.1	2.7	89.9	1.9
5	105.1	-8.2	82.7	29.4	126.2	20.9	69.3	-4.4	78.4	-2.6	81.9	13.8	85.0	-3.3

# 第1-1表 名目賃金指数（現金給与総額）

（令和3年5月分）

（事業所規模30人以上）

（平成27年=100）

区分	調査産業計		建設業		製造業		電気・ガス業		情報通信業		運輸業, 郵便業		卸売業, 小売業		金融業, 保険業	
	前年比		前年比		前年比		前年比		前年比		前年比		前年比		前年比	
平成28年	101.1	1.1	102.8	2.8	101.4	1.4	99.5	-0.6	101.8	1.8	99.0	-1.0	105.1	5.1	95.7	-4.3
29	102.0	0.9	108.1	5.2	105.1	3.6	101.0	1.5	100.2	-1.6	99.6	0.6	110.0	4.7	98.6	3.0
30	97.9	-4.0	104.8	-3.1	107.4	2.2	90.3	-10.6	81.9	-18.3	100.2	0.6	88.9	-19.2	89.0	-9.7
令和元年	95.4	-2.6	105.5	0.7	107.8	0.4	88.1	-2.4	67.3	-17.8	93.4	-6.8	92.0	3.5	73.7	-17.2
2	95.3	-0.1	107.7	2.1	107.7	-0.1	79.1	-10.2	63.3	-5.9	88.5	-5.2	106.7	16.0	69.3	-6.0
2年4月	80.4	0.8	89.1	1.6	92.0	0.2	65.0	-15.9	53.6	-3.9	75.8	-2.9	91.7	18.0	55.4	-8.9
5	80.4	-1.8	121.2	41.1	89.7	-4.9	61.8	-8.0	51.3	-4.6	73.9	-6.3	90.3	14.9	81.4	-3.4
6	142.8	0.1	88.9	-27.4	142.1	12.4	129.7	-29.1	54.6	-25.3	119.8	4.6	123.0	-1.1	91.0	-7.5
7	102.3	-2.1	119.0	-2.1	129.9	-11.4	84.6	24.0	100.0	-14.8	107.2	-16.8	154.8	37.7	62.9	3.8
8	81.7	-0.7	120.7	11.6	91.3	-4.0	62.7	-6.0	49.5	-15.1	83.7	2.2	95.3	13.2	59.3	-9.2
9	79.3	0.5	90.6	-11.9	89.1	0.1	62.8	-5.1	52.5	-0.9	76.0	-0.9	92.5	18.0	63.1	-8.9
10	79.9	1.0	91.1	2.4	90.3	1.8	64.0	-4.5	53.6	0.9	75.3	-4.7	92.3	16.0	57.1	-3.9
11	83.7	-1.2	129.3	41.5	98.0	-6.7	63.0	-9.0	57.7	8.5	73.2	-11.1	92.2	16.4	x	x
12	173.7	-0.9	154.9	-13.4	198.1	5.1	166.8	-9.2	x	x	144.4	-17.7	177.4	14.5	x	x
3年1月	79.0	0.0	103.3	19.8	92.9	3.2	69.5	11.2	46.2	-10.3	78.1	0.5	86.6	-3.7	49.6	-12.5
2	78.9	0.5	93.8	3.8	92.3	3.2	66.7	4.9	46.1	-9.3	74.6	-0.4	87.9	-1.0	x	x
3	81.9	0.5	114.4	3.6	93.9	1.3	65.5	4.5	46.6	-11.7	76.3	-4.1	88.3	-4.5	x	x
4	79.8	-0.7	92.7	4.0	93.7	1.8	74.5	14.6	48.0	-10.4	75.8	0.0	88.4	-3.6	x	x
5	79.8	-0.7	132.4	9.2	90.6	1.0	67.3	8.9	46.8	-8.8	73.4	-0.7	88.0	-2.5	x	x

区分	学術研究等		飲食サービス業等		生活関連サービス等		教育, 学習支援業		医療, 福祉		複合サービス事業		その他のサービス業	
	前年比		前年比		前年比		前年比		前年比		前年比		前年比	
平成28年	100.3	0.3	103.6	3.6	100.4	0.4	99.9	-0.1	100.9	0.9	104.8	4.8	101.5	1.5
29	99.6	-0.7	88.2	-14.9	96.7	-3.7	98.4	-1.5	100.3	-0.6	103.5	-1.2	108.6	7.0
30	109.1	9.5	100.0	13.4	94.7	-2.1	99.1	0.7	96.6	-3.7	99.5	-3.9	103.6	-4.6
令和元年	103.4	-5.2	83.6	-16.4	92.5	-2.3	95.6	-3.5	93.4	-3.3	86.6	-13.0	105.7	2.0
2	94.6	-8.5	73.8	-11.7	89.7	-3.0	94.9	-0.7	91.0	-2.6	x	x	110.2	4.3
2年4月	77.1	2.8	69.9	-8.1	86.1	-0.1	77.5	4.7	75.8	-2.9	x	x	96.9	1.4
5	76.9	3.6	68.3	-10.6	76.5	-11.0	75.0	-3.6	73.7	-7.4	x	x	96.5	5.3
6	169.8	-25.3	67.9	-19.8	79.5	-7.6	209.1	7.5	150.4	-8.0	x	x	140.0	9.9
7	92.3	0.4	77.4	-22.4	101.8	-4.4	72.1	-3.1	86.2	2.9	x	x	112.0	-0.8
8	76.8	3.5	73.6	-9.2	98.4	1.4	71.7	-2.0	74.8	-2.9	x	x	108.1	0.1
9	78.7	4.9	69.3	-9.9	88.8	4.7	71.5	-1.8	74.8	-1.2	x	x	100.0	3.7
10	95.2	-1.3	74.1	-6.7	91.2	7.0	71.8	-3.5	75.1	-2.1	x	x	103.5	10.6
11	78.1	-3.6	76.1	-12.5	97.9	2.4	74.4	-3.9	75.0	-2.7	x	x	101.5	0.6
12	144.2	-31.5	88.8	-25.9	83.8	-21.8	197.2	-3.3	179.7	-1.6	x	x	170.8	12.7
3年1月	78.8	0.0	71.2	-8.4	94.9	16.4	70.7	-2.6	74.4	-1.6	x	x	95.5	-2.7
2	76.6	-7.7	65.2	-5.6	103.7	22.3	72.1	-0.7	75.8	1.1	x	x	90.2	-8.9
3	80.2	-5.2	72.3	-1.2	125.3	17.7	73.4	0.5	79.1	4.1	x	x	95.8	0.0
4	75.8	-1.7	70.2	0.4	105.2	22.2	71.8	-7.4	76.0	0.3	x	x	95.8	-1.1
5	75.3	-2.1	70.9	3.8	107.6	40.7	69.7	-7.1	76.8	4.2	x	x	93.5	-3.1

# 第1-2表 名目賃金指数（きまって支給する給与）

（令和3年5月分）

（事業所規模5人以上）

（平成27年=100）

区 分	調査産業計		建設業		製造業		電気・ガス業		情報通信業		運輸業, 郵便業		卸売業, 小売業		金融業, 保険業	
	前年比		前年比		前年比		前年比		前年比		前年比		前年比		前年比	
平成28年	100.2	0.2	97.3	-2.7	101.3	1.3	106.7	6.6	109.9	10.0	94.3	-5.7	101.0	0.9	94.2	-5.8
29	101.5	1.3	92.3	-5.1	103.0	1.7	102.4	-4.0	102.6	-6.6	102.2	8.4	102.3	1.3	89.5	-5.0
30	97.2	-4.2	94.7	2.6	102.9	-0.1	90.7	-11.4	99.4	-3.1	104.1	1.9	91.6	-10.5	85.8	-4.1
令和元年	95.2	-2.1	85.2	-10.0	104.1	1.2	92.1	1.5	95.3	-4.1	100.8	-3.2	95.3	4.0	81.8	-4.7
2	95.0	-0.2	95.5	12.1	103.8	-0.3	81.6	-11.4	97.2	2.0	96.5	-4.3	91.1	-4.4	80.8	-1.2
2年4月	96.0	0.6	96.0	13.6	105.3	-0.9	80.2	-13.4	98.9	-1.7	97.4	-3.8	92.5	-3.8	79.0	0.3
5	93.6	-1.7	92.4	8.8	100.7	-3.7	78.8	-11.5	97.6	6.3	93.4	-8.1	91.8	-3.9	81.6	1.2
6	95.6	0.6	93.1	7.6	102.8	-2.0	81.2	-10.0	93.1	5.1	97.6	-4.8	92.5	-3.6	82.0	2.9
7	94.4	-2.3	93.0	4.8	102.4	-1.7	82.2	-13.0	99.7	3.5	96.3	-6.4	90.8	-5.6	83.5	0.8
8	94.1	-1.7	97.3	16.0	103.8	0.9	81.0	-12.8	95.9	-2.2	97.0	-1.4	89.5	-5.8	80.0	-6.5
9	94.3	-1.5	96.6	11.5	104.5	0.9	81.1	-12.0	98.5	3.0	95.4	-2.2	89.6	-5.9	78.8	-4.1
10	95.4	-1.0	99.3	13.7	105.2	1.8	82.0	-11.3	99.6	5.8	94.4	-6.3	90.4	-4.8	78.8	-4.8
11	95.4	-1.9	101.0	13.6	105.2	0.3	80.9	-15.6	97.7	0.7	94.1	-10.0	91.2	-4.5	80.2	-3.0
12	94.8	-2.1	98.7	12.7	105.2	0.9	79.1	-14.2	91.8	-5.8	99.2	-3.5	89.4	-5.4	82.0	-5.3
3年1月	94.2	-1.5	94.4	4.8	105.8	3.2	94.2	12.4	84.5	-12.2	101.0	2.2	90.1	-1.9	73.2	-9.4
2	94.6	-0.6	97.6	3.6	107.2	3.8	90.7	6.8	85.9	-11.6	97.3	1.6	92.0	0.3	76.8	-3.4
3	95.2	-0.5	101.5	7.5	106.5	2.1	94.1	11.9	85.6	-14.2	101.8	2.8	90.4	-2.1	79.4	-4.6
4	95.7	-0.3	100.8	5.0	108.7	3.2	93.5	16.6	91.8	-7.2	100.6	3.3	92.3	-0.2	78.0	-1.3
5	93.7	0.1	95.3	3.1	105.2	4.5	90.6	15.0	84.1	-13.8	95.4	2.1	92.1	0.3	76.9	-5.8

区 分	学術研究等		飲食サービス業等		生活関連サービス等		教育, 学習支援業		医療, 福祉		複合サービス事業		その他のサービス業	
	前年比		前年比		前年比		前年比		前年比		前年比		前年比	
平成28年	110.8	10.8	92.2	-7.8	108.6	8.6	97.4	-2.6	101.8	1.8	105.3	5.3	98.5	-1.4
29	118.8	7.2	92.2	0.0	132.2	21.7	97.3	-0.1	105.1	3.2	112.6	6.9	99.0	0.5
30	131.0	10.3	94.0	2.0	133.6	1.1	96.1	-1.2	99.4	-5.4	106.9	-5.1	105.2	6.3
令和元年	136.0	3.8	87.7	-6.7	106.4	-20.4	92.3	-4.0	98.1	-1.3	94.9	-11.2	96.8	-8.0
2	134.3	-1.3	80.9	-7.8	131.1	23.2	92.0	-0.3	96.7	-1.4	90.7	-4.4	98.3	1.5
2年4月	142.3	3.0	73.1	-19.6	118.7	32.9	95.1	2.7	99.4	2.3	92.0	-7.8	98.8	0.6
5	139.2	6.0	68.6	-26.1	111.1	26.7	91.5	-0.3	96.9	-2.3	86.8	-11.6	98.2	2.7
6	144.3	11.9	77.2	-11.2	122.8	43.3	94.7	1.8	97.8	0.2	87.6	-9.1	100.2	1.6
7	127.0	-8.6	80.9	-3.1	139.3	12.2	92.8	-1.2	94.6	-5.3	92.4	-2.9	97.8	-0.5
8	125.6	-10.3	80.9	-4.5	142.3	5.9	92.0	0.3	93.8	-6.2	88.9	-4.3	95.6	-0.3
9	126.7	-7.8	77.5	-10.4	142.8	15.6	90.8	-0.8	94.9	-5.1	90.4	-2.4	98.3	2.1
10	129.7	-8.1	82.3	-5.4	142.4	12.3	92.1	-1.7	95.5	-5.3	90.5	-4.1	100.5	4.8
11	126.6	-10.6	84.4	-4.1	140.8	12.3	91.7	-1.6	95.6	-5.2	91.4	-1.0	99.9	3.4
12	123.6	-10.2	80.8	-11.8	136.4	11.6	91.6	-0.8	95.2	-5.8	91.8	-0.8	98.7	3.4
3年1月	129.2	-7.8	86.0	-9.9	134.6	5.2	90.4	0.0	94.5	-5.0	102.2	8.5	95.9	-1.0
2	128.8	-9.9	81.0	-7.2	136.4	8.7	91.2	0.8	94.1	-4.4	100.5	10.7	94.7	-3.6
3	130.4	-9.4	86.0	4.1	135.8	10.1	91.5	0.2	93.6	-5.4	97.0	5.9	98.3	2.1
4	133.8	-6.0	86.5	18.3	133.6	12.6	91.5	-3.8	93.0	-6.4	95.3	3.6	99.2	0.4
5	126.6	-9.1	88.7	29.3	134.3	20.9	89.5	-2.2	92.6	-4.4	99.1	14.2	94.6	-3.7



# 第1-2表 名目賃金指数（きまって支給する給与）

（令和3年5月分）

（事業所規模30人以上）

（平成27年=100）

区 分	調査産業計		建設業		製造業		電気・ガス業		情報通信業		運輸業、郵便業		卸売業、小売業		金融業、保険業	
	前年比		前年比		前年比		前年比		前年比		前年比		前年比		前年比	
平成28年	100.9	0.9	102.1	2.1	101.4	1.4	98.7	-1.3	103.3	3.3	98.5	-1.6	103.4	3.4	99.2	-0.7
29	101.3	0.4	104.2	2.1	103.4	2.0	99.7	1.0	101.1	-2.1	99.8	1.3	105.8	2.3	97.0	-2.2
30	97.7	-3.6	97.7	-6.2	104.7	1.3	87.2	-12.5	82.9	-18.0	103.3	3.5	87.5	-17.3	92.7	-4.4
令和元年	95.1	-2.7	97.3	-0.4	107.1	2.3	87.4	0.2	71.5	-13.8	92.2	-10.7	87.1	-0.5	82.6	-10.9
2	95.5	0.4	98.2	0.9	107.8	0.7	80.4	-8.0	71.1	-0.6	88.7	-3.8	101.1	16.1	78.6	-4.8
2年4月	96.7	0.7	98.1	1.9	110.1	0.5	79.6	-12.5	71.9	-3.1	88.6	-3.7	101.3	17.2	74.1	-8.9
5	93.7	-2.4	94.5	-0.1	105.4	-1.9	79.3	-8.0	69.3	-2.9	84.8	-8.8	99.5	14.0	76.9	-7.6
6	95.4	-0.3	97.9	1.5	106.2	-1.2	80.1	-7.5	65.4	-6.8	88.9	-5.0	100.9	16.6	77.0	-6.1
7	95.8	0.6	93.8	-3.3	107.6	0.3	81.1	-7.3	71.4	2.9	89.7	-6.1	103.3	17.8	84.2	3.8
8	95.2	0.4	99.1	2.4	107.0	0.8	80.4	-6.0	66.7	-4.2	89.6	-2.8	103.2	16.1	79.3	-9.3
9	95.5	1.2	99.8	1.1	107.2	0.1	80.6	-5.1	70.4	0.1	88.5	-2.1	102.4	17.7	78.8	-0.5
10	96.1	1.1	100.3	2.5	108.4	1.6	82.1	-4.4	71.9	2.1	87.2	-6.3	102.0	15.6	76.4	-3.9
11	95.9	-0.3	100.4	0.9	109.0	0.7	80.7	-9.1	77.8	10.2	85.4	-11.9	101.9	16.2	x	x
12	96.2	0.1	99.8	1.8	109.1	1.5	78.3	-7.9	x	x	91.5	-3.3	101.8	13.9	x	x
3年1月	94.5	-0.6	102.6	8.1	110.1	2.8	89.1	11.1	62.3	-10.2	91.1	-0.3	94.0	-5.0	66.3	-12.5
2	94.8	0.1	103.3	3.7	111.0	3.2	85.6	5.0	62.1	-9.5	86.9	-1.5	94.8	-2.9	x	x
3	95.3	-0.7	102.5	1.8	110.3	1.3	83.6	4.0	62.8	-10.5	89.3	-1.1	93.7	-6.7	x	x
4	95.8	-0.9	101.7	3.7	112.3	2.0	87.0	9.3	64.7	-10.0	88.6	0.0	96.9	-4.3	x	x
5	94.0	0.3	100.9	6.8	108.9	3.3	86.1	8.6	63.0	-9.1	85.5	0.8	96.0	-3.5	x	x

区 分	学術研究等		飲食サービス業等		生活関連サービス等		教育、学習支援業		医療、福祉		複合サービス事業		その他のサービス業	
	前年比		前年比		前年比		前年比		前年比		前年比		前年比	
平成28年	101.6	1.6	99.0	-1.0	100.8	0.8	100.8	0.9	100.4	0.4	103.5	3.6	102.0	2.0
29	101.6	0.0	88.6	-10.5	97.3	-3.5	99.2	-1.6	100.0	-0.4	103.6	0.1	109.1	7.0
30	107.0	5.3	98.0	10.6	95.5	-1.8	98.7	-0.5	97.7	-2.3	98.1	-5.3	103.1	-5.5
令和元年	98.7	-7.8	82.9	-15.4	95.4	-0.1	95.5	-3.2	93.2	-4.6	88.7	-9.6	106.3	3.1
2	101.8	3.1	76.6	-7.6	96.5	1.2	94.0	-1.6	91.3	-2.0	x	x	110.0	3.5
2年4月	100.0	2.8	74.7	-8.1	95.4	-0.2	99.7	4.6	92.2	-2.9	x	x	107.8	1.3
5	99.1	3.3	73.1	-10.4	84.8	-11.0	93.7	-1.8	90.0	-7.4	x	x	106.8	5.2
6	101.1	7.6	71.1	-11.8	88.2	-5.2	98.6	1.2	90.7	-4.0	x	x	110.9	3.3
7	100.3	2.5	74.5	-9.8	97.4	0.4	92.9	-3.1	91.1	-0.9	x	x	110.3	0.8
8	99.7	3.5	78.8	-9.0	109.1	12.8	92.4	-2.1	90.1	-2.9	x	x	107.4	3.1
9	102.0	4.8	74.1	-9.6	98.5	4.8	92.1	-1.8	91.4	-1.1	x	x	111.2	4.0
10	106.2	2.0	79.3	-6.5	101.1	7.0	92.5	-3.4	91.5	-1.7	x	x	115.0	10.4
11	101.2	-3.7	81.4	-7.9	98.7	3.5	92.5	-2.4	91.6	-2.7	x	x	112.2	3.9
12	93.2	-8.4	76.9	-14.8	93.0	-2.0	92.4	-1.9	91.5	-2.8	x	x	113.8	4.5
3年1月	100.1	-1.8	76.2	-8.4	105.3	16.5	91.1	-2.7	90.8	-1.5	x	x	105.1	-3.7
2	99.4	-7.6	69.8	-5.7	115.0	22.3	92.9	-0.7	92.1	0.9	x	x	100.4	-8.8
3	101.6	-7.5	77.3	-1.3	126.3	17.2	93.3	-0.4	91.0	-0.9	x	x	106.6	0.7
4	98.3	-1.7	75.1	0.5	116.7	22.3	92.6	-7.1	91.9	-0.3	x	x	106.7	-1.0
5	97.7	-1.4	75.9	3.8	119.3	40.7	89.8	-4.2	91.4	1.6	x	x	103.6	-3.0

# 第1-3表 名目賃金指数（所定内給与）

（令和3年5月分）

（事業所規模5人以上）

（平成27年=100）

区分	調査産業計		建設業		製造業		電気・ガス業		情報通信業		運輸業、郵便業		卸売業、小売業		金融業、保険業	
	前年比		前年比		前年比		前年比		前年比		前年比		前年比		前年比	
平成28年	99.8	-0.2	98.0	-1.9	100.4	0.4	104.5	4.5	110.0	9.9	95.9	-4.1	100.5	0.6	94.8	-5.2
29	101.3	1.5	96.7	-1.3	102.1	1.7	99.5	-4.8	97.6	-11.3	101.7	6.0	101.8	1.3	90.5	-4.5
30	97.2	-4.0	100.0	3.4	101.8	-0.3	89.2	-10.4	97.9	0.3	102.5	0.8	92.3	-9.3	87.0	-3.9
令和元年	94.8	-2.5	89.8	-10.2	104.3	2.5	90.0	0.9	98.0	0.1	96.8	-5.6	95.7	3.7	83.9	-3.6
2	95.6	0.8	100.1	11.5	106.1	1.7	82.1	-8.8	100.6	2.7	96.0	-0.8	91.5	-4.4	83.1	-1.0
2年4月	96.3	1.6	101.5	13.7	106.7	0.9	79.3	-11.1	101.8	-1.5	95.7	-3.0	92.5	-4.0	81.5	0.9
5	94.4	0.2	97.7	9.2	103.8	-0.8	79.0	-8.0	102.5	7.8	94.4	-3.1	91.7	-4.4	83.7	1.8
6	96.5	1.9	97.6	6.4	105.7	0.4	81.5	-6.5	97.7	5.5	97.6	-1.2	93.3	-2.0	84.1	3.6
7	95.4	-1.0	97.0	3.9	106.1	1.2	83.0	-10.6	105.8	6.9	95.8	-1.8	91.6	-5.6	85.8	0.6
8	95.2	-0.4	101.6	14.2	107.3	3.3	81.7	-10.8	100.0	-1.1	98.9	5.5	90.1	-5.7	82.1	-6.7
9	95.4	-0.1	101.6	11.6	108.4	3.7	81.7	-10.7	103.4	6.7	95.5	2.4	90.2	-5.8	81.4	-3.3
10	96.3	0.2	104.0	13.3	108.1	4.1	82.1	-10.6	102.6	6.1	96.2	0.4	90.7	-5.2	81.2	-3.9
11	95.9	-0.6	105.0	12.2	107.7	2.7	80.8	-10.4	100.6	0.7	93.8	-5.3	91.7	-4.5	82.6	-2.1
12	95.1	-1.3	102.4	10.2	107.3	2.5	79.8	-12.1	92.9	-7.7	96.5	-2.2	89.4	-5.7	84.7	-4.1
3年1月	94.0	-1.5	96.7	1.9	105.5	1.9	89.8	4.7	85.2	-13.6	100.6	3.6	90.3	-2.1	75.2	-9.4
2	94.6	-0.6	101.1	2.6	106.5	2.6	87.3	2.6	87.5	-13.0	98.7	3.9	92.2	-0.1	79.1	-3.3
3	94.9	-0.8	105.9	7.1	106.2	1.3	92.4	9.0	84.4	-16.2	101.2	6.5	90.0	-3.0	81.4	-5.0
4	95.7	-0.6	105.8	4.2	108.8	2.0	91.1	14.9	93.4	-8.3	100.7	5.2	91.5	-1.1	79.3	-2.7
5	94.1	-0.3	100.2	2.6	106.5	2.6	87.8	11.1	86.9	-15.2	97.4	3.2	92.4	0.8	78.8	-5.9

区分	学術研究等		飲食サービス業等		生活関連サービス等		教育、学習支援業		医療、福祉		複合サービス事業		その他のサービス業	
	前年比		前年比		前年比		前年比		前年比		前年比		前年比	
平成28年	108.2	8.3	91.0	-9.0	105.9	5.9	97.2	-2.7	101.6	1.6	104.5	4.5	97.2	-2.8
29	119.4	10.4	89.0	-2.2	130.5	23.2	97.3	0.1	105.4	3.7	110.8	6.0	95.8	-1.4
30	128.8	7.9	90.3	1.5	135.3	3.7	97.2	-0.1	98.4	-6.6	106.1	-4.2	103.3	7.8
令和元年	135.2	5.0	85.7	-5.1	102.0	-24.6	93.3	-4.0	95.4	-3.0	94.7	-10.7	95.6	-7.5
2	137.2	1.5	80.6	-6.0	129.6	27.1	92.8	-0.5	94.9	-0.5	92.8	-2.0	98.4	2.9
2年4月	143.0	6.1	73.4	-17.6	116.7	32.5	95.6	2.2	97.7	3.9	93.6	-5.6	99.2	1.8
5	143.8	8.0	69.7	-22.6	110.8	27.8	92.2	-0.3	94.9	0.9	88.5	-9.4	97.9	3.5
6	145.4	11.0	77.7	-9.7	121.0	42.7	95.8	1.9	96.6	1.6	89.7	-6.0	100.6	2.1
7	130.2	-4.8	80.8	-0.2	139.1	19.0	93.8	-1.3	93.1	-5.3	95.3	0.2	98.5	1.9
8	128.6	-7.9	80.7	-1.6	141.4	10.8	93.1	0.5	92.5	-6.0	91.4	-2.4	96.4	2.1
9	130.7	-5.3	77.3	-7.9	141.9	20.4	91.5	-1.3	93.2	-4.7	93.1	-0.6	98.3	4.0
10	132.6	-6.8	82.3	-3.3	142.5	20.2	93.1	-1.6	94.0	-4.9	92.8	-2.0	100.3	6.6
11	129.3	-8.0	83.2	-2.1	140.8	19.4	92.3	-1.9	93.7	-4.9	93.8	1.4	99.9	6.5
12	127.6	-7.1	80.3	-9.2	136.5	19.1	92.5	-0.9	93.4	-5.5	94.2	2.3	98.9	5.0
3年1月	131.8	-7.7	85.2	-8.7	137.0	11.4	89.7	-1.6	92.6	-4.1	101.7	6.4	94.2	-2.0
2	132.6	-8.8	80.6	-6.6	138.8	14.2	89.1	-1.9	92.8	-3.3	100.8	9.0	93.7	-4.2
3	133.0	-9.2	84.8	2.9	137.9	15.4	89.6	-2.8	92.0	-5.4	96.7	3.3	96.8	0.1
4	135.1	-5.5	86.0	17.2	135.4	16.0	90.7	-5.1	91.7	-6.1	96.5	3.1	98.4	-0.8
5	130.3	-9.4	87.9	26.1	135.8	22.6	88.7	-3.8	90.3	-4.8	100.6	13.7	94.5	-3.5

# 第1-3表 名目賃金指数（所定内給与）

（令和3年5月分）

（事業所規模30人以上）

（平成27年=100）

区 分	調査産業計		建設業		製造業		電気・ガス業		情報通信業		運輸業, 郵便業		卸売業, 小売業		金融業, 保険業	
	前年比		前年比		前年比		前年比		前年比		前年比		前年比		前年比	
平成28年	100.4	0.4	101.1	1.0	100.2	0.2	96.2	-3.9	104.2	4.2	98.9	-1.1	101.3	1.2	99.6	-0.3
29	100.8	0.4	103.2	2.1	102.2	2.0	96.7	0.5	103.9	-0.3	100.6	1.7	103.5	2.2	99.3	-0.3
30	97.4	-3.4	95.8	-7.2	103.0	0.8	87.6	-9.4	87.9	-15.4	101.6	1.0	86.4	-16.5	97.0	-2.3
令和元年	94.3	-3.2	95.5	-0.3	108.0	4.9	85.8	-2.1	78.5	-10.7	91.9	-9.5	84.2	-2.5	88.1	-9.2
2	95.9	1.7	97.8	2.4	110.4	2.2	80.8	-5.8	79.1	0.8	90.1	-2.0	99.6	18.3	83.5	-5.2
2年4月	96.7	1.7	97.8	2.3	111.9	2.1	78.4	-11.7	79.1	-2.2	88.8	-5.5	99.6	19.1	79.3	-8.7
5	94.4	0.0	94.6	1.8	109.2	0.9	79.4	-5.4	76.9	-2.0	86.6	-4.9	98.4	16.2	82.2	-7.3
6	96.5	1.3	98.5	2.3	110.0	1.1	80.4	-5.0	73.6	-4.7	91.1	-2.4	99.8	19.2	82.1	-6.0
7	96.9	2.2	95.7	-0.7	111.5	2.7	81.9	-5.0	81.2	5.7	92.1	-2.1	101.9	19.6	89.5	2.8
8	96.0	1.7	99.1	3.7	110.5	2.4	81.1	-4.4	74.0	-4.0	92.1	1.3	101.7	18.7	83.6	-10.2
9	96.3	2.6	100.7	3.4	111.2	2.3	81.3	-4.0	78.3	1.0	90.6	-0.4	101.4	20.6	83.1	-1.3
10	96.6	2.2	100.0	3.7	111.1	3.1	82.2	-3.3	79.4	2.8	88.7	-4.0	100.4	17.0	80.7	-4.5
11	96.2	1.2	99.0	1.5	111.3	2.2	80.6	-3.0	85.7	10.7	88.0	-8.4	100.2	18.6	x	x
12	96.2	1.3	98.9	2.1	110.7	2.2	79.3	-5.4	x	x	91.6	-2.0	99.4	16.7	x	x
3年1月	93.4	-1.1	101.5	8.3	109.0	0.4	85.9	4.4	68.1	-11.0	90.6	-1.7	92.6	-4.6	70.8	-12.4
2	94.0	-0.2	102.6	4.7	109.5	0.8	83.9	2.9	68.5	-11.0	87.8	-1.6	93.9	-2.9	x	x
3	94.2	-1.7	102.2	4.2	109.3	-0.5	83.8	3.3	68.4	-10.7	88.3	-1.9	92.6	-6.6	x	x
4	95.2	-1.6	101.4	3.7	111.6	-0.3	86.0	9.7	71.1	-10.1	88.4	-0.5	94.8	-4.8	x	x
5	93.7	-0.7	99.7	5.4	109.2	0.0	84.6	6.5	71.5	-7.0	86.2	-0.5	95.1	-3.4	x	x

区 分	学術研究等		飲食サービス業等		生活関連サービス等		教育, 学習支援業		医療, 福祉		複合サービス事業		その他のサービス業	
	前年比		前年比		前年比		前年比		前年比		前年比		前年比	
平成28年	100.6	0.6	99.1	-1.0	100.8	0.8	100.8	0.8	100.3	0.3	103.1	3.1	101.3	1.3
29	100.4	-0.2	86.9	-12.3	97.1	-3.7	99.1	-1.7	99.9	-0.4	103.6	0.5	108.3	6.9
30	102.8	2.4	93.5	7.6	97.5	0.4	100.2	1.1	98.1	-1.8	96.3	-7.0	104.1	-3.9
令和元年	98.8	-3.9	79.2	-15.3	91.7	-5.9	96.8	-3.4	90.2	-8.1	87.4	-9.2	106.7	2.5
2	104.3	5.6	76.7	-3.2	95.3	3.9	95.2	-1.7	88.9	-1.4	x	x	111.7	4.7
2年4月	100.2	5.6	76.4	-1.5	95.5	4.1	100.6	4.4	89.7	-2.3	x	x	110.1	3.4
5	102.0	1.0	75.2	-3.5	85.4	-7.0	94.8	-1.6	87.5	-4.8	x	x	108.7	7.2
6	102.9	7.7	73.1	-4.9	88.2	-1.0	100.3	1.6	88.9	-3.4	x	x	113.5	4.2
7	103.8	4.8	76.0	-2.7	97.7	5.7	94.5	-3.1	89.3	-0.6	x	x	112.6	2.3
8	102.6	3.6	78.5	-3.8	105.4	13.3	93.9	-2.0	88.3	-2.3	x	x	109.8	4.3
9	105.3	5.7	75.5	-3.7	97.7	7.1	93.1	-2.3	89.1	-0.4	x	x	112.2	4.1
10	109.1	3.6	79.6	-2.5	100.5	10.3	94.1	-3.0	89.5	-1.0	x	x	116.5	11.0
11	104.0	-1.7	80.2	-3.8	98.2	6.4	93.5	-2.6	89.3	-2.0	x	x	113.4	6.3
12	96.9	-3.0	76.2	-11.2	92.4	1.8	93.7	-2.1	89.2	-1.9	x	x	115.3	5.9
3年1月	103.4	-0.7	76.5	-4.1	108.8	24.1	90.2	-5.0	88.4	0.1	x	x	103.2	-5.4
2	102.8	-5.9	71.9	-1.0	118.8	31.7	90.0	-4.7	90.1	2.5	x	x	100.3	-9.6
3	104.7	-5.7	78.1	0.4	129.3	23.9	90.7	-4.3	88.7	-1.1	x	x	105.9	-2.1
4	101.9	1.7	76.9	0.7	118.6	24.2	91.6	-8.9	90.2	0.6	x	x	107.1	-2.7
5	101.7	-0.3	77.9	3.6	121.3	42.0	88.9	-6.2	89.1	1.8	x	x	104.1	-4.2

# 第2-1表 実質賃金指数（現金給与総額）

（令和3年5月分）

（事業所規模5人以上）

（平成27年=100）

区分	調査産業計		建設業		製造業		電気・ガス業		情報通信業		運輸業, 郵便業		卸売業, 小売業		金融業, 保険業	
	前年比		前年比		前年比		前年比		前年比		前年比		前年比		前年比	
平成28年	99.7	-0.4	100.7	0.6	101.2	1.2	106.7	6.8	108.9	8.8	92.9	-7.3	99.6	-0.6	87.3	-12.8
29	101.1	1.4	92.2	-8.4	103.4	2.2	101.8	-4.6	98.8	-9.3	103.3	11.2	100.0	0.4	88.6	1.5
30	94.5	-6.5	94.1	2.1	101.6	-1.7	88.9	-12.7	96.0	-2.8	99.8	-3.4	89.4	-10.6	81.9	-7.6
令和元年	92.0	-2.6	85.8	-8.8	101.2	-0.4	89.7	0.9	85.7	-10.7	97.9	-1.9	91.7	2.6	73.9	-9.8
2	91.9	-0.1	101.5	18.3	100.3	-0.9	77.2	-13.9	86.1	0.5	91.9	-6.1	87.7	-4.4	74.4	0.7
2年4月	79.4	1.8	93.1	26.5	86.6	-1.1	62.8	-15.9	74.8	-1.3	81.9	-3.0	78.4	-2.1	58.9	0.5
5	78.3	-0.9	90.2	22.2	84.1	-6.1	59.3	-11.2	73.3	5.6	79.4	-6.6	78.2	-1.8	72.9	3.0
6	129.6	3.9	83.6	-8.8	127.8	10.4	129.7	-29.2	90.4	9.7	115.8	4.4	98.1	-9.8	136.5	15.4
7	101.2	-3.6	143.9	47.9	119.0	-11.7	79.0	11.0	127.5	-1.8	108.7	-21.9	118.9	5.9	64.7	4.9
8	79.9	-4.1	98.7	11.7	86.8	-6.4	60.7	-12.8	72.1	-8.4	88.6	4.0	77.9	-15.7	60.2	-6.1
9	77.0	-1.7	83.9	7.6	85.2	0.2	60.9	-11.6	74.1	1.9	80.1	-0.9	74.6	-5.8	60.7	-7.8
10	78.4	-2.1	87.9	4.6	86.2	2.9	61.8	-10.6	75.1	5.8	79.8	-4.7	76.1	-12.5	58.8	-4.1
11	82.0	-1.1	98.4	27.5	94.9	-5.7	61.6	-14.1	74.5	1.8	83.1	-4.3	78.4	-2.7	74.9	3.2
12	156.9	-1.9	139.9	15.0	177.5	5.8	162.2	-17.5	132.3	-16.5	139.1	-18.5	130.9	-1.7	122.1	-6.8
3年1月	80.5	1.1	84.9	6.1	88.1	4.9	71.2	13.4	63.6	-11.5	85.2	3.6	79.4	-7.8	54.8	-8.5
2	78.3	0.9	85.3	4.2	87.8	4.3	68.5	7.5	64.7	-11.5	82.1	2.9	81.0	5.6	59.1	-1.2
3	83.4	-0.4	139.7	3.2	91.3	4.3	71.1	12.7	64.4	-31.0	85.5	1.1	78.5	0.3	61.9	-3.1
4	79.8	0.5	90.0	-3.3	89.6	3.5	79.1	26.0	70.1	-6.3	85.1	3.9	78.2	-0.3	58.6	-0.5
5	78.1	-0.3	92.9	3.0	86.4	2.7	68.7	15.9	63.4	-13.5	80.7	1.6	79.0	1.0	57.7	-20.9

区分	学術研究等		飲食サービス業等		生活関連サービス等		教育, 学習支援業		医療, 福祉		複合サービス事業		その他のサービス業	
	前年比		前年比		前年比		前年比		前年比		前年比		前年比	
平成28年	109.1	9.0	91.8	-8.2	110.5	10.4	96.5	-3.6	101.5	1.3	107.5	7.5	97.6	-2.4
29	119.7	9.7	89.5	-2.5	138.2	25.1	95.1	-1.5	105.7	4.1	116.1	8.0	98.2	0.6
30	125.8	5.1	90.0	0.6	136.3	-1.4	93.5	-1.7	95.4	-9.7	109.5	-5.7	106.4	8.4
令和元年	135.6	7.8	83.0	-7.8	104.2	-23.6	89.1	-4.7	94.8	-0.6	90.7	-17.2	94.9	-10.8
2	132.6	-2.2	75.7	-8.8	126.3	21.2	89.7	0.7	94.0	-0.8	87.2	-3.9	94.3	-0.6
2年4月	114.3	-1.0	66.3	-18.9	108.7	33.4	71.7	3.0	80.4	2.6	75.0	-6.8	85.9	1.1
5	111.4	6.4	62.2	-25.5	101.6	27.2	70.5	-1.3	78.3	-1.4	70.0	-11.1	85.5	3.1
6	246.2	10.6	76.3	-10.7	138.6	75.2	189.3	10.3	150.0	2.4	93.2	-18.7	114.3	-8.9
7	122.6	1.3	78.6	-7.5	132.5	3.1	69.9	-11.0	90.2	-7.7	93.2	-28.7	97.7	-10.0
8	99.9	-19.8	72.9	-10.8	143.1	13.0	69.5	1.2	76.7	-4.8	90.4	21.2	89.9	0.0
9	101.0	-10.0	70.0	-12.1	143.9	28.5	68.2	-0.1	76.1	-4.5	73.0	-1.7	85.2	-1.8
10	108.8	-10.4	74.6	-4.5	130.3	13.1	70.6	0.7	77.3	-4.4	73.3	-3.3	87.3	5.6
11	105.0	-11.2	77.7	-3.2	133.3	0.5	71.9	-0.4	78.4	-3.1	74.6	-0.4	88.0	3.4
12	239.1	-10.7	88.8	-15.1	134.4	-5.8	190.3	-1.1	179.4	-3.3	147.7	-5.7	143.1	5.3
3年1月	105.5	-5.3	78.6	-8.5	123.4	6.2	68.9	0.6	85.3	7.0	82.5	-18.2	84.6	-0.7
2	105.9	-7.0	74.0	-6.0	125.1	9.3	70.0	2.9	76.5	-3.5	81.0	10.1	82.3	-3.3
3	108.0	-9.5	78.2	3.6	128.0	8.8	69.7	1.5	78.7	-5.0	78.1	-5.4	87.3	4.2
4	123.6	8.1	80.2	21.0	140.2	29.0	69.3	-3.3	76.8	-4.5	77.5	3.3	88.1	2.6
5	102.6	-7.9	80.8	29.9	123.2	21.3	67.7	-4.0	76.6	-2.2	80.0	14.3	83.0	-2.9

## 第 2 - 1 表 実質賃金指数（現金給与総額）

（令和 3 年 5 月分）

（事業所規模 30 人以上）

（平成 27 年 = 100）

区 分	調査産業計		建 設 業		製 造 業		電気・ガス業		情報通信業		運輸業, 郵便業		卸売業, 小売業		金融業, 保険業	
	前年比		前年比		前年比		前年比		前年比		前年比		前年比		前年比	
平成28年	101.1	1.1	102.8	2.7	101.4	1.2	99.5	-0.7	101.8	1.7	99.0	-1.0	105.1	5.0	95.7	-4.4
29	101.2	0.1	107.2	4.3	104.3	2.9	100.2	0.7	99.4	-2.4	98.8	-0.2	109.1	3.8	97.8	2.2
30	95.4	-5.7	102.1	-4.8	104.7	0.4	88.0	-12.2	79.8	-19.7	97.7	-1.1	86.6	-20.6	86.7	-11.3
令和元年	92.4	-3.1	102.2	0.1	104.5	-0.2	85.4	-3.0	65.2	-18.3	90.5	-7.4	89.1	2.9	71.4	-17.6
2	92.8	0.4	104.9	2.6	104.9	0.4	77.0	-9.8	61.6	-5.5	86.2	-4.8	103.9	16.6	67.5	-5.5
2年4月	78.3	1.0	86.8	2.0	89.6	0.6	63.3	-15.6	52.2	-3.7	73.8	-2.6	89.3	18.4	53.9	-8.6
5	78.2	-1.5	117.9	41.5	87.3	-4.6	60.1	-7.8	49.9	-4.4	71.9	-6.0	87.8	15.2	79.2	-3.2
6	139.2	0.4	86.6	-27.2	138.5	12.8	126.4	-28.9	53.2	-25.1	116.8	4.9	119.9	-0.8	88.7	-7.2
7	99.4	-2.4	115.6	-2.3	126.2	-11.6	82.2	23.8	97.2	-15.0	104.2	-16.9	150.4	37.5	61.1	3.6
8	79.1	-0.8	116.8	11.6	88.4	-4.0	60.7	-6.0	47.9	-15.1	81.0	2.1	92.3	13.3	57.4	-9.2
9	76.9	1.1	87.9	-11.3	86.4	0.7	60.9	-4.5	50.9	-0.4	73.7	-0.4	89.7	18.7	61.2	-8.4
10	77.8	1.8	88.7	3.1	87.9	2.6	62.3	-3.7	52.2	1.8	73.3	-3.9	89.9	16.9	55.6	-3.1
11	82.3	0.6	127.1	43.9	96.4	-4.9	61.9	-7.5	56.7	10.3	72.0	-9.4	90.7	18.6	x	x
12	171.1	0.9	152.6	-11.8	195.2	7.0	164.3	-7.6	x	x	142.3	-16.2	174.8	16.5	x	x
3年1月	77.1	0.9	100.8	20.9	90.6	4.1	67.8	12.3	45.1	-9.4	76.2	1.5	84.5	-2.8	48.4	-11.7
2	77.0	1.2	91.5	4.3	90.0	3.8	65.1	5.5	45.0	-8.7	72.8	0.3	85.8	-0.3	x	x
3	79.7	0.9	111.4	4.1	91.4	1.8	63.8	4.9	45.4	-11.3	74.3	-3.6	86.0	-4.0	x	x
4	78.2	-0.1	90.8	4.6	91.8	2.5	73.0	15.3	47.0	-10.0	74.2	0.5	86.6	-3.0	x	x
5	77.9	-0.4	129.3	9.7	88.5	1.4	65.7	9.3	45.7	-8.4	71.7	-0.3	85.9	-2.2	x	x

区 分	学術研究等		飲食サービス業等		生活関連サービス等		教育, 学習支援業		医療, 福祉		複合サービス事業		その他のサービス業	
	前年比		前年比		前年比		前年比		前年比		前年比		前年比	
平成28年	100.3	0.2	103.6	3.5	100.4	0.3	99.9	-0.2	100.9	0.9	104.8	4.7	101.5	1.3
29	98.8	-1.5	87.5	-15.5	95.9	-4.5	97.6	-2.3	99.5	-1.4	102.7	-2.0	107.7	6.1
30	106.3	7.6	97.5	11.4	92.3	-3.8	96.6	-1.0	94.2	-5.3	97.0	-5.6	101.0	-6.2
令和元年	100.2	-5.7	81.0	-16.9	89.6	-2.9	92.6	-4.1	90.5	-3.9	83.9	-13.5	102.4	1.4
2	92.1	-8.1	71.9	-11.2	87.3	-2.6	92.4	-0.2	88.6	-2.1	x	x	107.3	4.8
2年4月	75.1	3.2	68.1	-7.8	83.8	0.1	75.5	5.2	73.8	-2.6	x	x	94.4	1.7
5	74.8	3.9	66.4	-10.4	74.4	-10.8	73.0	-3.3	71.7	-7.1	x	x	93.9	5.7
6	165.5	-25.0	66.2	-19.6	77.5	-7.3	203.8	7.8	146.6	-7.7	x	x	136.5	10.3
7	89.7	0.2	75.2	-22.6	98.9	-4.6	70.1	-3.2	83.8	2.7	x	x	108.8	-1.0
8	74.3	3.5	71.2	-9.3	95.3	1.5	69.4	-2.1	72.4	-2.8	x	x	104.6	0.1
9	76.3	5.5	67.2	-9.4	86.1	5.3	69.4	-1.1	72.6	-0.5	x	x	97.0	4.3
10	92.7	-0.5	72.2	-5.9	88.8	7.9	69.9	-2.8	73.1	-1.3	x	x	100.8	11.5
11	76.8	-1.9	74.8	-11.1	96.3	4.2	73.2	-2.1	73.7	-1.1	x	x	99.8	2.4
12	142.1	-30.2	87.5	-24.6	82.6	-20.3	194.3	-1.6	177.0	0.1	x	x	168.3	14.6
3年1月	76.9	0.9	69.5	-7.5	92.6	17.5	69.0	-1.7	72.6	-0.7	x	x	93.2	-1.9
2	74.7	-7.2	63.6	-5.1	101.2	23.0	70.3	-0.1	74.0	1.8	x	x	88.0	-8.3
3	78.1	-4.8	70.4	-0.7	122.0	18.2	71.5	1.1	77.0	4.6	x	x	93.3	0.5
4	74.2	-1.2	68.8	1.0	103.0	22.9	70.3	-6.9	74.4	0.8	x	x	93.8	-0.6
5	73.5	-1.7	69.2	4.2	105.1	41.3	68.1	-6.7	75.0	4.6	x	x	91.3	-2.8

## 第 2 - 2 表 実質賃金指数（きまって支給する給与）

（令和 3 年 5 月分）

（事業所規模 5 人以上）

（平成 27 年 = 100）

区 分	調査産業計		建設業		製造業		電気・ガス業		情報通信業		運輸業, 郵便業		卸売業, 小売業		金融業, 保険業	
	前年比		前年比		前年比		前年比		前年比		前年比		前年比		前年比	
平成28年	100.2	0.1	97.3	-2.8	101.3	1.1	106.7	6.5	109.9	9.9	94.3	-5.9	101.0	0.8	94.2	-5.9
29	100.7	0.5	91.6	-5.9	102.2	0.9	101.6	-4.8	101.8	-7.4	101.4	7.5	101.5	0.5	88.8	-5.7
30	94.7	-6.0	92.3	0.8	100.3	-1.9	88.4	-13.0	96.9	-4.8	101.5	0.1	89.3	-12.0	83.6	-5.9
令和元年	92.2	-2.6	82.6	-10.5	100.9	0.6	89.2	0.9	92.3	-4.7	97.7	-3.7	92.3	3.4	79.3	-5.1
2	92.5	0.3	93.0	12.6	101.1	0.2	79.5	-10.9	94.6	2.5	94.0	-3.8	88.7	-3.9	78.7	-0.8
2年4月	93.5	1.0	93.5	14.0	102.5	-0.7	78.1	-13.1	96.3	-1.4	94.8	-3.6	90.1	-3.5	76.9	0.5
5	91.1	-1.3	89.9	9.2	98.0	-3.4	76.7	-11.1	94.9	6.6	90.9	-7.7	89.3	-3.6	79.4	1.5
6	93.2	1.0	90.7	7.8	100.2	-1.7	79.1	-9.8	90.7	5.3	95.1	-4.5	90.2	-3.3	79.9	3.1
7	91.7	-2.6	90.4	4.6	99.5	-2.0	79.9	-13.2	96.9	3.3	93.6	-6.6	88.2	-5.9	81.1	0.6
8	91.1	-1.6	94.2	16.0	100.5	0.9	78.4	-12.8	92.8	-2.3	93.9	-1.5	86.6	-5.9	77.4	-6.6
9	91.5	-0.9	93.7	12.2	101.4	1.5	78.7	-11.5	95.5	3.6	92.5	-1.6	86.9	-5.3	76.4	-3.7
10	92.9	-0.2	96.7	14.7	102.4	2.6	79.8	-10.6	97.0	6.7	91.9	-5.6	88.0	-4.1	76.7	-4.1
11	93.8	-0.1	99.3	15.6	103.4	2.0	79.5	-14.2	96.1	2.6	92.5	-8.4	89.7	-2.8	78.9	-1.3
12	93.4	-0.3	97.2	14.6	103.6	2.6	77.9	-12.8	90.4	-4.2	97.7	-1.8	88.1	-3.7	80.8	-3.6
3年1月	91.9	-0.6	92.1	5.7	103.2	4.1	91.9	13.5	82.4	-11.4	98.5	3.0	87.9	-1.0	71.4	-8.6
2	92.3	0.0	95.2	4.2	104.6	4.4	88.5	7.5	83.8	-11.1	94.9	2.2	89.8	1.0	74.9	-2.9
3	92.7	0.0	98.8	8.0	103.7	2.6	91.6	12.4	83.3	-13.9	99.1	3.3	88.0	-1.6	77.3	-4.1
4	93.7	0.2	98.7	5.6	106.5	3.9	91.6	17.3	89.9	-6.6	98.5	3.9	90.4	0.3	76.4	-0.7
5	91.5	0.4	93.1	3.6	102.7	4.8	88.5	15.4	82.1	-13.5	93.2	2.5	89.9	0.7	75.1	-5.4

区 分	学術研究等		飲食サービス業等		生活関連サービス等		教育, 学習支援業		医療, 福祉		複合サービス事業		その他のサービス業	
	前年比		前年比		前年比		前年比		前年比		前年比		前年比	
平成28年	110.8	10.6	92.2	-7.8	108.6	8.6	97.4	-2.7	101.8	1.6	105.3	5.2	98.5	-1.5
29	117.9	6.4	91.5	-0.8	131.2	20.8	96.5	-0.9	104.3	2.5	111.7	6.1	98.2	-0.3
30	127.7	8.3	91.6	0.1	130.2	-0.8	93.7	-2.9	96.9	-7.1	104.2	-6.7	102.5	4.4
令和元年	131.8	3.2	85.0	-7.2	103.1	-20.8	89.4	-4.6	95.1	-1.9	92.0	-11.7	93.8	-8.5
2	130.8	-0.8	78.8	-7.3	127.7	23.9	89.6	0.2	94.2	-0.9	88.3	-4.0	95.7	2.0
2年4月	138.6	3.3	71.2	-19.4	115.6	33.3	92.6	3.0	96.8	2.5	89.6	-7.5	96.2	0.9
5	135.4	6.3	66.7	-25.9	108.1	27.0	89.0	0.0	94.3	-2.0	84.4	-11.3	95.5	3.0
6	140.6	12.1	75.2	-11.0	119.7	43.7	92.3	2.1	95.3	0.5	85.4	-8.9	97.7	2.0
7	123.4	-8.7	78.6	-3.3	135.4	12.1	90.2	-1.3	91.9	-5.5	89.8	-3.1	95.0	-0.7
8	121.6	-10.3	78.3	-4.5	137.8	5.9	89.1	0.3	90.8	-6.2	86.1	-4.2	92.5	-0.3
9	122.9	-7.2	75.2	-9.8	138.5	16.3	88.1	-0.1	92.0	-4.6	87.7	-1.8	95.3	2.6
10	126.3	-7.4	80.1	-4.8	138.7	13.2	89.7	-0.9	93.0	-4.5	88.1	-3.4	97.9	5.6
11	124.5	-9.0	83.0	-2.4	138.4	14.2	90.2	0.2	94.0	-3.5	89.9	0.8	98.2	5.3
12	121.8	-8.6	79.6	-10.3	134.4	13.6	90.2	0.9	93.8	-4.2	90.4	1.0	97.2	5.2
3年1月	126.0	-7.0	83.9	-9.2	131.3	6.1	88.2	0.9	92.2	-4.2	99.7	9.4	93.6	-0.1
2	125.7	-9.4	79.0	-6.7	133.1	9.4	89.0	1.4	91.8	-3.8	98.0	11.2	92.4	-2.9
3	127.0	-9.0	83.7	4.6	132.2	10.6	89.1	0.7	91.1	-4.9	94.4	6.3	95.7	2.6
4	131.0	-5.5	84.7	19.0	130.9	13.2	89.6	-3.2	91.1	-5.9	93.3	4.1	97.2	1.0
5	123.6	-8.7	86.6	29.8	131.2	21.4	87.4	-1.8	90.4	-4.1	96.8	14.7	92.4	-3.2

## 第 2 - 2 表 実質賃金指数（きまって支給する給与）

（令和 3 年 5 月分）

（事業所規模 30 人以上）

（平成 27 年 = 100）

区 分	調査産業計		建設業		製造業		電気・ガス業		情報通信業		運輸業、郵便業		卸売業、小売業		金融業、保険業	
	前年比		前年比		前年比		前年比		前年比		前年比		前年比		前年比	
平成28年	100.9	0.8	102.1	2.0	101.4	1.2	98.7	-1.4	103.3	3.2	98.5	-1.7	103.4	3.3	99.2	-0.8
29	100.5	-0.4	103.4	1.3	102.6	1.2	98.9	0.2	100.3	-2.9	99.0	0.5	105.0	1.5	96.2	-3.0
30	95.2	-5.3	95.2	-7.9	102.0	-0.6	85.0	-14.1	80.8	-19.4	100.7	1.7	85.3	-18.8	90.4	-6.0
令和元年	92.2	-3.2	94.3	-0.9	103.8	1.8	84.7	-0.4	69.3	-14.2	89.3	-11.3	84.4	-1.1	80.0	-11.5
2	93.0	0.9	95.6	1.4	105.0	1.2	78.3	-7.6	69.2	-0.1	86.4	-3.2	98.4	16.6	76.5	-4.4
2年4月	94.2	1.1	95.5	2.1	107.2	0.8	77.5	-12.2	70.0	-2.8	86.3	-3.4	98.6	17.5	72.2	-8.5
5	91.1	-2.1	91.9	0.1	102.5	-1.6	77.1	-7.8	67.4	-2.7	82.5	-8.5	96.8	14.3	74.8	-7.3
6	93.0	0.0	95.4	1.7	103.5	-1.0	78.1	-7.2	63.7	-6.6	86.6	-4.8	98.3	16.9	75.0	-5.9
7	93.1	0.4	91.2	-3.4	104.6	0.1	78.8	-7.5	69.4	2.7	87.2	-6.2	100.4	17.6	81.8	3.5
8	92.2	0.4	95.9	2.3	103.6	0.9	77.8	-6.0	64.6	-4.2	86.7	-2.9	99.9	16.0	76.8	-9.2
9	92.6	1.8	96.8	1.7	104.0	0.7	78.2	-4.5	68.3	0.7	85.8	-1.6	99.3	18.4	76.4	0.0
10	93.6	1.8	97.7	3.3	105.6	2.4	79.9	-3.7	70.0	2.9	84.9	-5.7	99.3	16.5	74.4	-3.1
11	94.3	1.5	98.7	2.7	107.2	2.6	79.4	-7.5	76.5	12.2	84.0	-10.3	100.2	18.3	x	x
12	94.8	1.9	98.3	3.6	107.5	3.3	77.1	-6.3	x	x	90.1	-1.6	100.3	16.0	x	x
3年1月	92.2	0.2	100.1	9.0	107.4	3.7	86.9	12.0	60.8	-9.4	88.9	0.6	91.7	-4.1	64.7	-11.7
2	92.5	0.7	100.8	4.3	108.3	3.7	83.5	5.7	60.6	-8.9	84.8	-0.8	92.5	-2.3	x	x
3	92.8	-0.2	99.8	2.3	107.4	1.8	81.4	4.5	61.1	-10.1	87.0	-0.6	91.2	-6.3	x	x
4	93.8	-0.4	99.6	4.3	110.0	2.6	85.2	9.9	63.4	-9.4	86.8	0.6	94.9	-3.8	x	x
5	91.8	0.8	98.5	7.2	106.3	3.7	84.1	9.1	61.5	-8.8	83.5	1.2	93.8	-3.1	x	x

区 分	学術研究等		飲食サービス業等		生活関連サービス等		教育、学習支援業		医療、福祉		複合サービス事業		その他のサービス業	
	前年比		前年比		前年比		前年比		前年比		前年比		前年比	
平成28年	101.6	1.5	99.0	-1.1	100.8	0.8	100.8	0.8	100.4	0.3	103.5	3.5	102.0	1.9
29	100.8	-0.8	87.9	-11.2	96.5	-4.3	98.4	-2.4	99.2	-1.2	102.8	-0.7	108.2	6.1
30	104.3	3.5	95.5	8.6	93.1	-3.5	96.2	-2.2	95.2	-4.0	95.6	-7.0	100.5	-7.1
令和元年	95.6	-8.3	80.3	-15.9	92.4	-0.8	92.5	-3.8	90.3	-5.1	85.9	-10.1	103.0	2.5
2	99.1	3.7	74.6	-7.1	94.0	1.7	91.5	-1.1	88.9	-1.6	x	x	107.1	4.0
2年4月	97.4	3.1	72.7	-7.9	92.9	0.1	97.1	5.0	89.8	-2.6	x	x	105.0	1.6
5	96.4	3.7	71.1	-10.1	82.5	-10.7	91.1	-1.5	87.5	-7.2	x	x	103.9	5.6
6	98.5	7.8	69.3	-11.5	86.0	-4.9	96.1	1.5	88.4	-3.7	x	x	108.1	3.5
7	97.5	2.3	72.4	-10.0	94.7	0.3	90.3	-3.3	88.5	-1.1	x	x	107.2	0.7
8	96.5	3.5	76.3	-8.9	105.6	12.8	89.4	-2.2	87.2	-2.9	x	x	104.0	3.1
9	98.9	5.4	71.9	-9.1	95.5	5.4	89.3	-1.3	88.7	-0.4	x	x	107.9	4.7
10	103.4	2.8	77.2	-5.7	98.4	7.8	90.1	-2.7	89.1	-1.0	x	x	112.0	11.2
11	99.5	-2.0	80.0	-6.3	97.1	5.3	91.0	-0.7	90.1	-0.9	x	x	110.3	5.8
12	91.8	-6.8	75.8	-13.3	91.6	-0.3	91.0	-0.2	90.1	-1.1	x	x	112.1	6.4
3年1月	97.7	-0.8	74.3	-7.7	102.7	17.5	88.9	-1.8	88.6	-0.7	x	x	102.5	-2.8
2	97.0	-7.1	68.1	-5.2	112.2	23.0	90.6	-0.2	89.9	1.5	x	x	98.0	-8.2
3	98.9	-7.0	75.3	-0.8	123.0	17.7	90.8	0.0	88.6	-0.4	x	x	103.8	1.2
4	96.3	-1.1	73.6	1.2	114.3	23.0	90.7	-6.6	90.0	0.2	x	x	104.5	-0.5
5	95.4	-1.0	74.1	4.2	116.5	41.2	87.7	-3.7	89.3	2.1	x	x	101.2	-2.6

# 第3-1表 労働時間指数（総実労働時間）

（令和3年5月分）

（事業所規模5人以上）

（平成27年=100）

区分	調査産業計		建設業		製造業		電気・ガス業		情報通信業		運輸業, 郵便業		卸売業, 小売業		金融業, 保険業	
	前年比	前年比	前年比	前年比	前年比	前年比	前年比	前年比	前年比	前年比	前年比	前年比	前年比	前年比	前年比	
平成28年	99.1	-1.0	95.5	-4.5	100.9	0.9	101.6	1.6	116.7	16.7	93.4	-6.6	98.2	-1.8	98.2	-1.8
29	99.9	0.8	95.0	-0.5	100.7	-0.2	103.8	2.2	119.3	2.2	95.0	1.7	98.9	0.7	95.0	-3.3
30	98.5	-1.4	94.1	-0.9	101.1	0.4	100.4	-3.3	115.1	-3.5	100.0	5.3	93.3	-5.7	91.8	-3.4
令和元年	95.0	-3.6	84.7	-10.0	98.8	-2.3	97.1	-3.3	105.3	-8.5	96.7	-3.3	90.9	-2.6	87.9	-4.2
2	92.6	-2.5	93.3	10.2	91.7	-7.2	100.6	3.6	105.4	0.1	94.0	-2.8	88.9	-2.2	87.2	-0.8
2年4月	95.2	-2.9	94.1	7.5	96.6	-8.3	107.1	7.0	108.9	-7.3	92.3	-4.0	90.3	-4.4	84.1	1.3
5	84.5	-8.0	81.5	5.4	82.3	-11.4	89.5	-5.5	102.8	3.5	81.1	-14.7	83.2	-3.1	78.0	-8.9
6	96.5	-0.4	103.0	16.1	91.3	-11.1	113.1	15.4	104.9	-4.3	91.9	-7.1	91.9	0.7	98.1	13.3
7	94.6	-4.9	94.6	4.8	90.6	-9.6	105.5	-0.8	113.4	4.6	100.1	-2.4	89.9	-5.1	94.6	-2.3
8	86.8	-5.1	89.5	13.4	83.2	-8.8	95.3	2.6	103.0	-1.2	91.5	-3.7	86.2	-4.5	82.7	-4.2
9	92.9	-2.0	96.8	11.1	90.7	-8.1	101.0	11.1	102.2	-1.8	96.9	2.5	90.9	-0.7	87.6	-0.6
10	96.5	-0.6	98.5	14.0	94.5	-3.9	106.2	1.7	104.7	11.9	99.3	0.7	91.4	-0.5	94.8	1.8
11	93.9	-3.7	97.4	9.8	95.7	-7.5	94.3	-1.6	116.0	8.6	96.8	-2.9	91.9	0.5	83.9	-9.9
12	93.3	-3.3	94.0	9.2	93.1	-8.0	98.2	3.4	102.3	-5.2	101.6	2.6	90.9	-1.8	88.5	-3.7
3年1月	87.0	-3.1	83.5	-0.2	87.0	0.2	100.4	5.6	107.4	7.4	91.3	-0.1	83.1	-1.0	85.5	3.8
2	90.4	-2.6	93.4	0.4	96.5	-2.1	93.8	-2.5	107.2	3.9	85.7	-7.2	90.3	2.6	85.5	9.1
3	95.2	1.1	95.1	2.3	93.9	-3.6	105.8	0.1	108.7	5.0	91.6	-1.8	86.7	-1.3	105.2	12.8
4	97.2	2.1	95.1	1.1	101.9	5.5	110.6	3.3	118.9	9.2	94.2	2.1	91.3	1.1	98.6	17.2
5	88.0	4.1	86.4	6.0	89.2	8.4	90.6	1.2	105.1	2.2	83.5	3.0	84.6	1.7	83.6	7.2

区分	学術研究等		飲食サービス業等		生活関連サービス等		教育, 学習支援業		医療, 福祉		複合サービス事業		その他のサービス業	
	前年比	前年比	前年比	前年比	前年比	前年比	前年比	前年比	前年比	前年比	前年比	前年比	前年比	
平成28年	101.8	1.8	94.8	-5.2	106.9	7.0	99.4	-0.6	99.8	-0.2	101.1	1.0	97.6	-2.5
29	104.4	2.6	101.0	6.5	107.9	0.9	100.4	1.0	101.2	1.4	102.9	1.8	99.4	1.8
30	110.1	5.5	102.6	1.6	107.1	-0.7	102.0	1.6	101.9	0.7	102.4	-0.5	95.2	-4.2
令和元年	104.3	-5.3	95.6	-6.8	101.0	-5.7	97.2	-4.7	99.0	-2.8	98.8	-3.5	95.9	0.7
2	100.5	-3.6	83.3	-12.9	103.7	2.7	98.1	0.9	96.9	-2.1	97.6	-1.2	91.5	-4.6
2年4月	106.6	-4.7	70.6	-25.2	96.6	2.1	107.5	2.5	103.0	2.1	101.7	1.0	94.9	-2.6
5	99.9	1.8	51.2	-46.4	84.3	-9.3	93.5	-5.7	93.8	-4.9	94.2	-3.9	86.1	-6.6
6	116.1	9.4	76.8	-15.4	104.1	13.4	115.1	11.4	101.7	0.0	100.6	0.7	95.6	-1.9
7	105.3	-4.7	85.0	-11.6	108.3	-3.7	106.7	3.4	98.2	-6.6	100.8	-5.3	90.7	-9.6
8	87.9	-5.7	87.1	-11.4	111.0	-2.7	68.7	-4.3	93.6	-6.1	91.7	-4.9	84.7	-9.7
9	94.8	-4.4	81.5	-15.6	110.0	2.5	101.7	4.7	95.2	-1.8	92.5	-1.8	90.4	-6.7
10	103.8	-3.3	89.9	-8.1	110.0	0.6	108.9	2.3	99.2	-2.6	102.3	0.2	94.5	-2.4
11	93.6	-12.9	90.7	-7.9	106.5	-3.9	96.3	-5.9	94.2	-4.5	97.5	-1.5	93.1	-6.1
12	92.2	-12.9	86.0	-15.3	100.1	-9.2	95.3	1.6	96.5	-2.5	100.6	-1.1	91.3	-4.6
3年1月	85.4	-16.8	86.8	-14.2	91.8	-11.8	88.2	-6.2	90.8	-4.5	105.0	8.0	85.8	-3.6
2	91.7	-7.1	78.8	-16.2	89.9	-11.7	99.9	7.5	90.4	-3.4	91.1	-2.6	85.0	-9.1
3	106.3	1.7	90.7	5.3	97.0	-9.6	114.2	18.0	100.1	1.4	98.7	0.1	91.9	-3.0
4	106.4	-0.2	89.9	27.3	96.9	0.3	110.3	2.6	98.3	-4.6	106.4	4.6	95.4	0.5
5	92.9	-7.0	91.5	78.7	98.7	17.1	94.9	1.5	90.7	-3.3	99.9	6.1	83.0	-3.6



# 第3-1表 労働時間指数（総実労働時間）

（令和3年5月分）

（事業所規模30人以上）

（平成27年=100）

区分	調査産業計		建設業		製造業		電気・ガス業		情報通信業		運輸業, 郵便業		卸売業, 小売業		金融業, 保険業	
	前年比	前年比	前年比	前年比	前年比	前年比	前年比	前年比	前年比	前年比	前年比	前年比	前年比	前年比	前年比	
平成28年	100.2	0.2	103.5	3.6	101.5	1.5	102.0	2.1	99.7	-0.4	98.3	-1.7	100.6	0.6	98.8	-1.2
29	100.6	0.4	104.2	0.7	101.1	-0.4	104.2	2.2	97.9	-1.8	97.0	-1.3	101.2	0.6	96.6	-2.2
30	101.1	0.5	101.7	-2.4	102.6	1.5	99.9	-4.1	96.7	-1.2	108.1	11.4	92.9	-8.2	92.6	-4.1
令和元年	98.1	-3.0	99.3	-2.4	100.2	-2.3	97.9	-2.0	86.5	-10.5	100.2	-7.3	95.2	2.5	82.0	-11.4
2	94.9	-3.3	102.1	2.8	94.7	-5.5	100.0	2.1	82.9	-4.2	91.3	-8.9	97.5	2.4	80.5	-1.8
2年4月	99.0	-2.7	102.9	1.7	101.0	-5.7	107.0	5.4	86.8	-6.1	91.9	-9.3	100.0	3.1	81.5	5.7
5	87.4	-9.5	94.6	16.2	85.7	-10.0	88.3	-6.6	87.6	4.9	82.8	-18.6	89.9	-2.8	78.2	-3.0
6	96.9	-3.6	110.6	3.4	92.3	-10.6	112.2	13.2	76.4	-12.4	90.3	-14.8	99.5	3.3	88.1	3.6
7	97.5	-4.2	99.1	-4.3	95.6	-5.1	105.6	-1.0	92.3	6.0	95.2	-10.7	99.2	1.7	85.3	-2.8
8	89.2	-5.2	97.4	1.9	85.6	-6.4	92.9	-0.6	79.5	-9.0	88.8	-10.4	98.9	0.0	76.2	3.1
9	94.7	-2.2	105.3	-2.3	92.7	-7.5	101.2	8.7	73.9	-9.7	91.7	-5.1	98.7	3.2	80.2	-1.5
10	98.8	-1.2	103.3	3.8	96.5	-2.8	104.4	-1.2	83.0	-1.2	93.5	-7.8	100.1	4.6	85.2	0.7
11	96.4	-4.1	108.8	3.8	99.4	-5.6	94.7	-1.8	89.5	-0.3	90.3	-9.5	101.4	4.4	x	x
12	95.8	-3.5	102.8	-4.0	96.4	-5.9	96.9	1.5	x	x	93.9	-5.8	99.2	0.3	x	x
3年1月	89.8	-2.3	92.6	0.7	91.1	2.8	103.4	7.8	90.0	4.9	90.4	-1.6	86.4	-6.6	75.3	0.0
2	92.0	-2.6	104.1	0.1	100.7	-1.3	95.9	-0.6	82.4	3.9	82.9	-10.0	92.9	-3.4	x	x
3	97.7	0.6	101.2	-3.1	97.7	-2.6	105.8	1.9	91.0	16.4	85.6	-7.6	87.0	-8.1	x	x
4	100.4	1.4	102.7	-0.2	105.5	4.5	114.0	6.5	93.5	7.7	90.4	-1.6	95.8	-4.2	x	x
5	90.2	3.2	98.8	4.4	92.0	7.4	93.1	5.4	89.9	2.6	80.1	-3.3	88.0	-2.1	x	x

区分	学術研究等		飲食サービス業等		生活関連サービス等		教育, 学習支援業		医療, 福祉		複合サービス事業		その他のサービス業	
	前年比	前年比	前年比	前年比	前年比	前年比	前年比	前年比	前年比	前年比	前年比	前年比	前年比	
平成28年	102.1	2.1	94.6	-5.5	99.6	-0.4	100.3	0.2	99.6	-0.4	100.7	0.7	102.1	2.2
29	103.3	1.2	96.8	2.3	95.5	-4.1	100.4	0.1	101.1	1.5	102.5	1.8	106.0	3.8
30	105.0	1.6	103.3	6.7	92.8	-2.8	104.0	3.6	103.8	2.7	100.3	-2.1	95.1	-10.3
令和元年	98.3	-6.4	84.8	-17.9	89.6	-3.4	102.3	-1.6	100.3	-3.4	94.7	-5.6	99.0	4.1
2	97.4	-0.9	67.9	-19.9	86.9	-3.0	100.5	-1.8	99.2	-1.1	x	x	93.3	-5.8
2年4月	104.4	3.1	61.9	-29.0	75.4	-16.2	112.0	2.2	103.6	0.6	x	x	94.8	-5.1
5	87.8	-4.8	36.7	-58.9	70.5	-21.6	94.1	-10.5	94.9	-6.9	x	x	83.7	-13.1
6	107.9	10.4	48.5	-44.4	84.0	-5.0	119.1	11.4	102.7	2.1	x	x	92.0	-7.9
7	103.2	-3.5	63.5	-26.2	91.9	-2.6	109.5	1.5	102.1	-3.3	x	x	94.6	-9.7
8	89.7	0.3	77.3	-10.3	105.3	12.7	68.5	-14.1	98.6	-2.8	x	x	87.4	-9.4
9	96.0	4.6	66.0	-16.9	93.5	6.5	103.3	2.2	98.3	1.5	x	x	94.0	-4.6
10	107.6	5.1	79.0	-8.5	97.4	10.4	109.8	-2.7	103.4	-0.2	x	x	98.0	-1.3
11	92.8	-9.1	81.4	-5.8	92.9	4.3	97.8	-8.8	96.9	-2.9	x	x	96.2	-5.8
12	90.5	-11.2	73.3	-15.7	80.1	-12.8	96.9	-1.2	100.1	-1.0	x	x	97.2	-2.3
3年1月	89.2	-3.6	61.8	-21.9	81.1	2.4	90.4	-10.9	95.8	-1.1	x	x	90.5	-1.2
2	86.3	-5.7	51.1	-30.0	83.1	9.6	105.0	10.2	91.8	-1.6	x	x	87.2	-6.8
3	106.7	2.2	74.8	0.3	112.7	16.5	117.6	19.1	102.7	2.8	x	x	94.5	-1.9
4	95.4	-8.6	71.4	15.3	106.0	40.6	113.8	1.6	102.6	-1.0	x	x	99.5	5.0
5	85.6	-2.5	66.9	82.3	109.6	55.5	97.9	4.0	94.1	-0.8	x	x	89.7	7.2

## 第3-2表 労働時間指数（所定内労働時間）

（令和3年5月分）

（事業所規模5人以上）

（平成27年=100）

区 分	調査産業計		建設業		製造業		電気・ガス業		情報通信業		運輸業, 郵便業		卸売業, 小売業		金融業, 保険業	
	前年比	前年比	前年比	前年比	前年比	前年比	前年比	前年比	前年比	前年比	前年比	前年比	前年比	前年比	前年比	前年比
平成28年	99.1	-0.9	96.6	-3.4	99.8	-0.2	99.6	-0.4	114.3	14.3	98.0	-2.0	97.7	-2.3	98.9	-1.0
29	99.8	0.7	97.9	1.3	100.1	0.3	101.6	2.0	112.2	-1.8	99.9	1.9	98.0	0.3	96.7	-2.2
30	97.7	-2.1	98.0	0.1	100.1	0.0	99.0	-2.6	111.6	-0.5	101.4	1.5	93.9	-4.2	94.2	-2.6
令和元年	94.2	-3.6	88.6	-9.6	98.8	-1.3	96.3	-2.7	105.9	-5.1	93.4	-7.9	90.7	-3.4	89.8	-4.7
2	93.1	-1.2	96.8	9.3	93.7	-5.2	101.3	5.2	106.4	0.5	95.1	1.8	88.4	-2.5	90.3	0.6
2年4月	95.8	-1.1	98.3	7.5	98.2	-6.2	107.5	9.4	109.6	-7.3	93.8	2.4	89.5	-5.2	87.3	2.8
5	85.4	-5.6	85.0	5.9	84.3	-8.9	91.4	-1.4	105.4	5.4	84.9	-6.6	83.2	-3.0	80.7	-6.6
6	97.5	1.7	107.6	16.3	93.9	-8.9	114.3	18.3	107.8	-3.9	94.1	-0.4	92.1	0.9	100.8	13.6
7	95.5	-3.5	97.5	3.4	93.7	-7.1	107.3	0.6	116.6	7.2	101.4	3.6	90.3	-4.7	97.7	-1.4
8	87.9	-3.5	92.5	11.3	85.5	-6.6	96.3	3.1	104.8	-0.3	92.7	1.8	86.3	-3.6	85.7	-3.2
9	93.6	-0.8	100.5	10.7	93.5	-6.0	101.9	12.0	104.4	0.4	97.7	4.2	90.7	-0.5	90.9	0.8
10	97.4	0.9	102.4	13.5	97.1	-1.4	107.3	5.3	105.1	11.5	100.1	3.1	91.1	-0.7	98.3	3.4
11	94.4	-2.6	100.6	8.5	97.9	-5.3	95.0	0.0	117.4	8.5	97.8	-0.9	91.6	0.7	86.8	-8.8
12	93.4	-2.6	96.4	6.1	94.9	-6.4	97.8	1.9	100.6	-7.9	99.7	2.3	90.3	-2.1	91.7	-2.3
3年1月	87.1	-2.6	84.8	-2.5	86.3	-1.4	97.6	3.3	105.9	6.3	93.8	2.7	83.2	0.2	88.2	3.4
2	90.3	-2.5	95.4	-1.0	95.9	-3.4	91.6	-5.6	106.5	2.6	89.3	-5.1	89.8	3.7	87.7	7.7
3	94.9	0.5	97.6	0.6	93.6	-4.6	104.3	-1.1	107.3	5.5	94.1	0.9	85.1	-1.6	107.8	11.8
4	97.4	1.7	97.9	-0.4	102.5	4.4	108.1	0.6	119.2	8.8	96.7	3.1	91.4	2.1	100.4	15.0
5	88.4	3.5	89.9	5.8	89.9	6.6	87.9	-3.8	105.2	-0.2	88.4	4.1	84.7	1.8	85.1	5.5

区 分	学術研究等		飲食サービス業等		生活関連サービス等		教育, 学習支援業		医療, 福祉		複合サービス事業		その他のサービス業	
	前年比	前年比	前年比	前年比	前年比	前年比	前年比	前年比	前年比	前年比	前年比	前年比	前年比	前年比
平成28年	98.4	-1.5	93.1	-6.9	105.7	5.7	99.7	-0.3	99.8	-0.2	100.5	0.4	96.5	-3.5
29	104.0	5.7	97.0	4.2	105.8	0.1	99.7	0.0	101.4	1.6	101.3	0.8	96.9	0.4
30	106.6	2.5	98.3	1.3	103.2	-2.5	94.6	-5.1	100.8	-0.6	101.4	0.1	94.1	-2.9
令和元年	102.6	-3.8	93.7	-4.7	97.4	-5.6	91.7	-3.1	97.3	-3.5	99.3	-2.1	94.7	0.6
2	101.2	-1.4	82.8	-11.6	102.2	4.9	95.3	3.9	96.5	-0.8	100.0	0.7	91.3	-3.6
2年4月	107.5	-0.7	71.1	-23.3	94.7	1.5	104.4	8.4	102.6	3.6	103.7	2.5	95.3	-1.3
5	99.6	3.5	51.7	-44.6	84.7	-7.7	91.2	0.8	93.5	-2.8	96.2	-1.9	85.7	-5.6
6	114.2	7.7	76.9	-14.4	102.7	12.7	111.7	15.8	101.6	3.6	103.2	3.3	95.9	-1.4
7	107.2	-2.8	84.9	-10.3	107.4	0.8	102.1	2.9	98.1	-5.8	104.1	-3.2	91.0	-8.2
8	89.6	-3.7	87.0	-9.1	109.7	2.0	69.8	-1.7	93.3	-5.5	94.2	-3.6	85.0	-7.9
9	96.8	-2.7	81.7	-14.0	109.9	6.9	97.5	6.2	94.9	-0.7	95.3	-0.4	90.0	-5.6
10	105.6	-1.8	89.4	-6.9	110.0	5.3	108.0	6.9	98.8	-1.8	105.0	1.9	94.3	-1.0
11	95.0	-10.7	90.0	-6.0	106.2	1.4	93.2	-4.6	93.6	-4.0	100.0	0.4	92.8	-4.1
12	94.1	-9.4	85.6	-12.4	100.0	-2.2	92.1	2.7	96.2	-1.5	103.4	0.8	90.4	-4.5
3年1月	86.7	-15.1	85.2	-13.4	93.8	-5.7	86.6	-1.9	90.5	-4.0	104.8	5.9	84.3	-4.4
2	93.8	-4.2	78.0	-15.1	91.7	-6.1	95.2	7.6	89.9	-3.3	92.9	-2.2	84.2	-9.6
3	108.1	3.3	89.0	4.6	98.5	-5.5	110.6	14.4	99.4	1.3	100.2	-0.4	91.0	-3.6
4	107.5	0.0	88.8	24.9	98.3	3.8	105.9	1.4	97.6	-4.9	108.5	4.6	95.3	0.0
5	95.1	-4.5	90.0	74.1	99.8	17.8	90.0	-1.3	89.9	-3.9	101.4	5.4	82.9	-3.3

# 第3-2表 労働時間指数（所定内労働時間）

（令和3年5月分）

（事業所規模30人以上）

（平成27年=100）

区分	調査産業計		建設業		製造業		電気・ガス業		情報通信業		運輸業, 郵便業		卸売業, 小売業		金融業, 保険業	
	前年比	前年比	前年比	前年比	前年比	前年比	前年比	前年比	前年比	前年比	前年比	前年比	前年比	前年比	前年比	前年比
平成28年	99.9	-0.1	102.8	2.8	100.4	0.4	100.1	0.1	100.4	0.3	99.4	-0.6	99.8	-0.2	99.5	-0.4
29	100.5	0.6	103.5	0.7	100.2	-0.2	101.9	1.8	99.9	-0.5	99.1	-0.3	100.1	0.3	98.9	-0.6
30	99.5	-1.0	100.5	-2.9	100.7	0.5	100.6	-1.3	99.9	0.0	104.2	5.1	92.1	-8.0	96.5	-2.4
令和元年	96.5	-3.0	99.0	-1.5	100.4	-0.3	97.9	-2.7	91.2	-8.7	94.5	-9.3	92.9	0.9	86.8	-10.1
2	95.1	-1.5	102.5	3.5	96.7	-3.7	100.7	2.9	88.2	-3.3	91.1	-3.6	96.4	3.8	85.2	-1.8
2年4月	99.3	-0.2	103.4	1.8	102.9	-3.3	107.3	6.3	91.6	-5.9	92.3	-1.7	98.8	4.3	87.3	6.6
5	88.1	-6.7	95.5	18.9	88.3	-7.2	90.4	-3.6	93.6	6.2	84.3	-10.8	89.3	-1.2	83.5	-2.3
6	97.8	-1.2	112.3	3.9	95.6	-8.2	113.7	15.3	82.0	-11.3	91.1	-7.0	99.2	5.2	93.9	4.2
7	98.2	-2.4	100.8	-2.6	98.8	-3.0	107.6	-0.5	99.1	7.1	95.1	-3.4	98.5	3.1	89.6	-3.9
8	90.1	-3.1	98.7	4.2	87.9	-4.8	93.8	-1.1	84.7	-9.0	88.5	-3.7	97.6	1.2	79.8	2.0
9	95.0	-0.8	106.3	-1.2	95.4	-5.9	102.2	9.4	78.4	-9.3	91.8	-3.7	97.8	4.8	84.1	-2.3
10	99.5	0.7	103.6	5.2	98.8	-1.0	105.4	1.9	87.9	-0.8	94.2	-4.5	98.9	5.8	89.6	0.2
11	96.5	-2.5	108.2	4.3	101.3	-4.1	95.5	-0.6	95.0	0.2	91.6	-5.7	100.3	6.3	x	x
12	95.4	-2.5	103.0	-3.9	97.5	-5.2	96.6	-1.3	x	x	91.6	-4.6	97.4	2.2	x	x
3年1月	89.1	-1.9	90.9	-1.2	89.6	0.0	102.5	7.8	95.3	5.0	89.8	0.8	85.4	-5.5	80.8	1.0
2	91.5	-2.7	103.5	0.0	99.3	-3.7	96.0	-1.5	87.1	2.2	85.2	-7.2	92.7	-2.3	x	x
3	96.9	-0.1	99.9	-2.9	96.5	-4.7	105.6	2.1	95.9	17.5	85.7	-6.7	85.5	-8.6	x	x
4	100.1	0.8	102.2	-1.2	105.4	2.4	113.3	5.6	99.5	8.6	90.8	-1.6	95.3	-3.5	x	x
5	89.8	1.9	97.4	2.0	91.6	3.7	91.9	1.7	95.7	2.2	82.2	-2.5	87.5	-2.0	x	x

区分	学術研究等		飲食サービス業等		生活関連サービス等		教育, 学習支援業		医療, 福祉		複合サービス事業		その他のサービス業	
	前年比	前年比	前年比	前年比	前年比	前年比	前年比	前年比	前年比	前年比	前年比	前年比	前年比	前年比
平成28年	101.3	1.2	94.2	-5.7	99.5	-0.5	100.3	0.3	99.5	-0.5	100.7	0.6	101.7	1.7
29	102.1	0.8	94.5	0.3	95.5	-4.0	100.7	0.4	101.0	1.5	102.9	2.2	105.6	3.8
30	100.2	-1.9	99.7	5.5	94.8	-0.7	97.6	-3.1	103.0	2.0	98.1	-4.7	96.3	-8.8
令和元年	97.6	-2.6	82.8	-17.0	87.6	-7.6	96.2	-1.4	98.2	-4.7	94.6	-3.6	98.4	2.2
2	100.0	2.5	68.0	-17.9	87.7	0.1	96.1	-0.1	98.7	0.5	x	x	93.0	-5.5
2年4月	105.7	7.9	63.5	-26.0	77.6	-11.4	107.2	5.8	103.0	2.2	x	x	95.2	-4.0
5	90.8	0.0	37.9	-56.6	72.9	-17.2	90.5	-5.7	94.6	-4.5	x	x	83.5	-12.3
6	111.4	12.4	49.5	-42.0	86.2	-0.6	113.8	12.2	102.5	4.1	x	x	92.9	-7.5
7	106.8	-2.0	64.2	-23.2	93.7	2.2	103.2	0.0	102.0	-1.7	x	x	95.2	-9.4
8	93.2	1.7	77.6	-6.1	104.2	14.9	69.3	-10.0	98.3	-1.3	x	x	87.8	-9.0
9	100.1	6.4	67.0	-14.0	94.7	9.2	97.4	3.6	98.1	3.6	x	x	93.3	-4.9
10	111.7	7.6	78.2	-6.6	99.1	13.5	108.9	2.9	103.0	1.2	x	x	97.8	-1.6
11	95.1	-7.1	79.7	-4.0	94.2	6.4	93.1	-7.9	96.4	-1.5	x	x	95.8	-4.3
12	94.4	-5.3	72.7	-13.5	81.5	-8.9	92.0	-0.8	99.8	0.9	x	x	95.9	-2.5
3年1月	92.4	-2.0	60.7	-21.9	84.0	8.0	88.4	-4.5	95.2	-0.5	x	x	88.3	-2.4
2	90.5	-1.4	52.4	-28.0	85.9	15.6	99.2	12.1	90.8	-1.6	x	x	87.3	-6.0
3	111.4	6.2	76.0	0.4	115.4	20.1	113.2	16.8	101.6	2.5	x	x	94.0	-1.8
4	100.3	-5.1	72.9	14.8	107.6	38.7	109.1	1.8	101.4	-1.6	x	x	100.1	5.1
5	90.0	-0.9	68.3	80.2	110.9	52.1	92.0	1.7	92.9	-1.8	x	x	89.5	7.2

# 第3-3表 労働時間指数（所定外労働時間）

（令和3年5月分）

（事業所規模5人以上）

（平成27年=100）

区分	調査産業計		建設業		製造業		電気・ガス業		情報通信業		運輸業, 郵便業		卸売業, 小売業		金融業, 保険業	
	前年比		前年比		前年比		前年比		前年比		前年比		前年比		前年比	
平成28年	99.2	-0.8	81.7	-18.3	113.4	13.4	138.2	38.1	149.2	49.2	60.3	-39.8	108.7	8.7	86.2	-13.8
29	100.5	1.3	58.0	-29.0	107.4	-5.3	143.8	4.1	219.6	47.2	59.2	-1.8	118.6	9.1	67.9	-21.2
30	110.3	9.8	43.8	-24.5	114.6	6.7	124.9	-13.1	166.1	-24.4	89.6	51.4	79.2	-33.2	54.6	-19.6
令和元年	107.6	-2.4	35.1	-19.9	99.0	-13.6	111.6	-10.6	97.5	-41.3	120.5	34.5	95.6	20.7	57.1	4.6
2	83.9	-22.0	48.2	37.3	67.1	-32.2	85.9	-23.0	91.2	-6.5	86.7	-28.0	99.2	3.8	39.0	-31.7
2年4月	86.4	-25.5	40.2	4.1	76.3	-32.8	98.7	-25.2	97.9	-9.5	81.0	-37.0	109.7	13.3	33.7	-36.8
5	69.3	-39.0	37.0	-6.1	55.9	-42.7	54.7	-58.1	66.0	-26.4	53.8	-56.9	85.5	-5.3	34.8	-52.2
6	80.7	-29.0	44.9	11.7	57.6	-41.4	89.3	-27.2	62.9	-12.9	75.6	-42.0	87.1	-3.5	55.4	3.9
7	79.5	-25.6	57.5	49.0	51.7	-43.0	72.0	-26.0	68.0	-34.0	90.5	-33.8	82.3	-12.0	44.6	-25.4
8	68.2	-30.2	50.4	93.8	53.4	-38.2	76.0	-6.5	78.4	-15.5	83.3	-32.6	83.9	-23.5	35.9	-29.7
9	80.7	-21.1	49.6	23.4	55.1	-38.1	82.7	-6.0	70.1	-34.0	91.4	-7.8	95.2	-4.8	35.9	-35.2
10	83.0	-21.5	48.0	27.0	61.9	-35.4	85.3	-42.4	99.0	17.2	93.7	-14.4	98.4	3.4	40.2	-34.0
11	85.2	-21.1	55.9	47.9	67.8	-35.5	78.7	-27.1	95.9	10.7	90.0	-15.7	98.4	-1.6	38.0	-35.3
12	90.9	-14.0	63.0	150.0	70.3	-29.1	102.7	37.5	126.8	41.4	114.9	4.9	104.8	3.1	38.0	-36.5
3年1月	86.4	-9.5	67.7	62.4	96.6	25.3	152.0	46.2	128.9	22.5	73.3	-20.6	82.3	-21.5	43.5	17.6
2	92.0	-3.7	68.5	40.4	105.1	17.0	133.3	69.4	117.5	23.9	60.2	-24.4	103.2	-14.7	51.1	68.1
3	100.0	8.7	63.8	53.0	98.3	11.6	132.0	22.2	128.9	0.0	73.8	-21.2	125.8	5.4	65.2	49.9
4	93.2	7.9	59.1	47.0	94.1	23.3	156.0	58.1	114.4	16.9	76.0	-6.2	88.7	-19.1	69.6	106.5
5	81.8	18.0	40.9	10.5	81.4	45.6	138.7	153.6	104.1	57.7	48.9	-9.1	82.3	-3.7	59.8	71.8

区分	学術研究等		飲食サービス業等		生活関連サービス等		教育, 学習支援業		医療, 福祉		複合サービス事業		その他のサービス業	
	前年比		前年比		前年比		前年比		前年比		前年比		前年比	
平成28年	169.7	69.7	160.7	60.7	145.2	45.2	97.0	-3.0	99.5	-0.4	115.5	15.5	116.0	16.0
29	112.7	-33.6	254.0	58.1	172.7	18.9	107.1	10.4	93.5	-6.0	141.5	22.5	143.4	23.6
30	180.4	60.1	261.8	3.1	231.4	34.0	175.1	63.5	145.6	55.7	127.2	-10.1	115.8	-19.2
令和元年	137.1	-24.0	168.7	-35.6	212.6	-8.1	151.6	-13.4	166.2	14.1	86.9	-31.7	116.4	0.5
2	86.7	-36.8	103.1	-38.9	149.6	-29.6	126.0	-16.9	113.2	-31.9	39.9	-54.1	95.1	-18.3
2年4月	89.6	-51.6	51.7	-67.4	159.0	17.0	138.4	-26.8	116.7	-33.3	51.7	-41.4	89.2	-19.5
5	106.0	-22.8	31.0	-82.4	71.8	-42.8	116.7	-36.9	108.3	-44.3	46.7	-51.7	94.0	-19.6
6	153.7	43.0	72.4	-44.7	148.7	28.9	149.3	-12.3	105.6	-56.8	38.3	-62.3	90.4	-10.7
7	67.2	-41.5	86.2	-41.9	135.9	-54.7	151.4	6.0	102.8	-30.2	20.0	-75.0	85.5	-29.0
8	53.7	-44.6	89.7	-54.4	151.3	-53.2	57.2	-28.2	105.6	-24.0	30.0	-55.0	79.5	-34.0
9	53.7	-42.9	72.4	-54.4	115.4	-53.6	142.8	-4.8	108.3	-27.8	25.0	-57.1	96.4	-23.1
10	68.7	-33.3	110.3	-33.4	107.7	-58.8	117.4	-26.3	116.7	-20.7	35.0	-56.3	98.8	-20.4
11	64.2	-50.0	117.2	-42.4	117.9	-61.0	127.5	-14.2	119.4	-15.7	36.7	-56.8	97.6	-31.4
12	52.2	-64.3	103.4	-57.8	102.6	-71.4	126.8	-5.4	108.3	-27.8	33.3	-58.4	106.0	-6.4
3年1月	58.2	-49.3	148.3	-28.3	28.2	-88.7	104.3	-30.8	105.6	-17.4	110.0	106.4	113.3	9.4
2	49.3	-57.1	110.3	-36.0	30.8	-86.7	145.7	7.0	108.3	-9.3	48.3	-17.2	100.0	0.0
3	68.7	-32.3	151.7	22.2	48.7	-76.3	150.0	53.4	127.8	7.0	63.3	26.6	107.2	7.2
4	83.6	-6.7	131.0	153.4	51.3	-67.7	153.6	11.0	127.8	9.5	56.7	9.7	98.8	10.8
5	47.8	-54.9	148.3	378.4	64.1	-10.7	142.8	22.4	122.2	12.8	63.3	35.5	85.5	-9.0

# 第3-3表 労働時間指数（所定外労働時間）

（令和3年5月分）

（事業所規模30人以上）

（平成27年＝100）

区分	調査産業計		建設業		製造業		電気・ガス業		情報通信業		運輸業、郵便業		卸売業、小売業		金融業、保険業	
	前年比		前年比		前年比		前年比		前年比		前年比		前年比		前年比	
平成28年	105.2	5.2	121.8	21.8	114.1	14.0	130.6	30.6	93.9	-6.1	85.6	-14.4	120.0	20.0	90.6	-9.4
29	103.4	-1.7	119.0	-2.3	111.9	-1.9	138.5	6.0	82.7	-11.9	75.0	-12.4	125.3	4.4	68.7	-24.2
30	125.2	21.1	128.2	7.7	125.5	12.2	89.1	-35.7	70.8	-14.4	151.3	101.7	111.5	-11.0	45.1	-34.4
令和元年	122.6	-2.1	106.5	-16.9	97.2	-22.5	98.9	11.0	48.6	-31.4	163.5	8.1	148.6	33.3	23.6	-47.7
2	91.4	-25.4	92.5	-13.1	70.7	-27.3	88.5	-10.5	40.0	-17.7	93.6	-42.8	123.6	-16.8	24.0	1.7
2年4月	94.7	-29.9	92.5	0.0	78.7	-31.6	103.3	-6.9	48.0	-9.6	88.2	-51.7	126.7	-14.6	10.7	-43.4
5	75.5	-42.3	74.6	-30.6	55.1	-42.2	57.1	-45.9	39.3	-15.3	67.4	-62.9	105.0	-25.0	13.9	-34.7
6	83.0	-32.1	71.6	-12.8	53.5	-43.4	89.0	-16.5	31.1	-31.5	81.9	-57.7	106.7	-23.8	17.2	-25.2
7	87.2	-27.5	59.7	-43.7	57.5	-33.6	75.8	-11.6	37.2	-15.3	97.9	-50.4	115.0	-19.7	32.8	42.6
8	74.5	-32.6	67.2	-42.3	58.3	-28.8	79.1	5.9	37.2	-9.9	92.4	-48.0	126.7	-18.3	32.0	50.2
9	89.4	-20.7	82.1	-26.6	61.4	-29.1	86.8	-2.5	37.8	-15.8	92.4	-16.8	120.0	-19.1	32.8	33.3
10	88.3	-25.9	95.5	-22.9	69.3	-26.0	89.0	-36.7	43.4	-7.5	86.8	-34.5	128.3	-12.5	31.1	18.7
11	94.7	-23.3	122.4	-5.8	76.4	-25.4	83.5	-16.5	45.4	-7.3	77.1	-41.0	126.7	-20.0	x	x
12	101.1	-17.3	97.0	-7.2	83.5	-14.4	101.1	70.5	x	x	119.4	-15.3	141.7	-22.0	x	x
3年1月	101.1	-6.8	131.3	41.9	109.4	41.7	117.6	9.2	47.4	4.4	97.9	-20.3	110.0	-20.5	9.0	-50.0
2	101.1	-1.0	117.9	1.3	117.3	31.8	95.6	17.6	44.4	40.5	58.3	-39.1	98.3	-22.4	x	x
3	109.6	12.0	131.3	-5.4	112.6	26.5	108.8	0.0	51.5	1.0	85.4	-15.8	121.7	0.0	x	x
4	105.3	11.2	113.4	22.6	107.1	36.1	124.2	20.2	44.9	-6.5	86.1	-2.4	106.7	-15.8	x	x
5	96.8	28.2	131.3	76.0	96.1	74.4	111.0	94.4	43.4	10.4	57.6	-14.5	98.3	-6.4	x	x

区分	学術研究等		飲食サービス業等		生活関連サービス等		教育、学習支援業		医療、福祉		複合サービス事業		その他のサービス業	
	前年比		前年比		前年比		前年比		前年比		前年比		前年比	
平成28年	111.7	11.6	102.7	2.7	100.7	0.7	99.0	-1.0	104.2	4.3	101.9	1.9	107.7	7.8
29	117.0	4.7	142.5	38.8	95.4	-5.3	98.0	-1.0	104.1	-0.1	94.6	-7.2	110.8	2.9
30	159.4	36.2	179.4	25.9	53.1	-44.3	162.8	66.1	133.3	28.0	142.9	51.1	79.3	-28.4
令和元年	106.3	-33.3	126.5	-29.5	130.7	146.1	159.4	-2.1	175.8	31.9	96.1	-32.8	105.8	33.4
2	67.3	-36.7	62.9	-50.3	70.4	-46.1	141.3	-11.4	117.1	-33.4	x	x	96.3	-9.0
2年4月	89.8	-35.6	28.1	-75.7	32.8	-76.2	155.8	-16.7	124.4	-32.0	x	x	89.7	-17.9
5	53.5	-50.4	12.3	-90.4	21.3	-83.3	127.2	-32.7	107.3	-47.0	x	x	86.0	-22.0
6	68.5	-16.4	24.6	-80.5	39.3	-68.0	167.3	6.0	109.8	-37.5	x	x	80.4	-14.0
7	62.2	-25.5	47.4	-64.9	55.7	-62.7	167.3	10.8	104.9	-37.7	x	x	86.9	-14.7
8	51.2	-21.7	70.2	-56.0	126.2	-14.4	61.2	-41.9	107.3	-35.3	x	x	83.2	-13.6
9	48.8	-26.2	43.9	-60.3	68.9	-37.2	157.1	-5.8	107.3	-38.0	x	x	101.9	-0.9
10	61.4	-29.1	94.7	-32.5	62.3	-41.6	117.7	-34.2	117.1	-30.4	x	x	100.9	3.8
11	66.1	-32.3	115.8	-25.8	65.6	-34.4	141.5	-13.3	114.6	-30.9	x	x	100.9	-21.2
12	46.5	-63.3	86.0	-42.3	50.8	-64.0	142.9	-3.6	112.2	-37.8	x	x	115.0	1.7
3年1月	52.8	-27.1	82.5	-22.9	23.0	-78.4	108.2	-41.1	117.1	-17.2	x	x	118.7	12.4
2	38.6	-56.2	21.1	-72.0	27.9	-73.4	158.5	0.4	126.8	-1.9	x	x	85.0	-16.6
3	53.5	-45.6	47.4	-3.5	57.4	-47.7	157.8	36.5	143.9	11.3	x	x	100.9	-2.7
4	40.9	-54.5	38.6	37.4	72.1	119.8	157.8	1.3	143.9	15.7	x	x	91.6	2.1
5	36.2	-32.3	35.1	185.4	83.6	292.5	153.1	20.4	136.6	27.3	x	x	92.5	7.6

## 第4表 常用雇用指数 (令和3年5月分)

(事業所規模5人以上)

(平成27年=100)

区分	調査産業計		建設業		製造業		電気・ガス業		情報通信業		運輸業, 郵便業		卸売業, 小売業		金融業, 保険業	
	前年比		前年比		前年比		前年比		前年比		前年比		前年比		前年比	
平成28年	100.5	0.5	100.9	0.9	98.1	-1.8	100.6	0.7	114.2	14.3	104.1	4.2	98.8	-1.2	95.2	-4.8
29	101.4	0.9	105.6	4.7	99.6	1.5	105.2	4.6	119.9	5.0	103.7	-0.4	97.3	-1.5	93.5	-1.8
30	99.1	-2.3	107.0	1.3	94.1	-5.5	112.3	6.7	119.3	-0.5	107.7	3.9	97.0	-0.3	88.4	-5.5
令和元年	100.4	1.3	98.6	-7.9	99.7	6.0	106.4	-5.3	125.9	5.5	103.5	-3.9	96.1	-0.9	87.2	-1.4
2	100.3	-0.1	100.5	1.9	100.0	0.3	104.2	-2.1	126.0	0.1	100.7	-2.7	94.9	-1.2	83.0	-4.8
2年4月	100.7	0.3	99.9	1.1	100.7	0.1	103.9	-4.0	127.5	-4.9	100.9	-2.3	96.9	1.0	78.1	-11.9
5	100.1	-0.4	99.2	2.4	100.3	0.0	103.9	-4.0	124.9	-6.6	100.3	-3.1	95.6	-0.4	79.5	-9.9
6	100.5	0.0	100.8	4.2	99.9	-0.3	104.6	-2.8	124.5	-6.7	99.4	-4.3	95.2	-0.5	80.9	-7.3
7	100.7	0.2	100.9	4.8	100.1	0.7	103.7	-3.6	124.7	-7.0	100.0	-3.9	95.0	-0.4	83.3	-3.5
8	100.8	0.6	101.9	5.9	99.8	0.1	103.2	-4.1	124.5	-6.0	100.5	-3.4	94.6	-1.1	84.0	-2.4
9	99.9	-0.1	100.2	1.4	99.6	-0.1	103.2	-4.1	123.8	-6.2	100.1	-3.9	93.2	-1.9	84.1	-2.3
10	100.1	0.1	99.7	1.8	99.6	0.5	102.4	-4.3	129.5	7.8	99.2	-5.0	92.9	-2.5	84.6	0.0
11	100.4	0.7	100.1	2.7	99.5	1.2	103.2	-4.2	124.7	5.3	99.2	-4.2	94.0	-1.2	85.7	0.1
12	100.4	0.3	101.1	0.9	98.6	0.1	102.8	-4.5	143.6	20.2	99.4	-4.4	93.6	-3.8	83.8	-1.5
3年1月	100.2	0.2	102.2	1.4	90.9	-9.5	102.8	-3.4	169.6	39.9	98.8	-4.5	95.5	0.0	83.8	-0.8
2	100.3	-0.3	102.6	0.4	91.0	-9.8	102.8	-3.7	175.3	44.5	98.7	-4.8	95.7	-0.5	84.6	1.1
3	100.9	1.2	102.1	2.5	90.7	-9.4	102.5	-4.0	176.1	44.6	99.0	-2.9	97.5	1.2	83.6	0.2
4	101.7	1.0	105.7	5.8	91.5	-9.1	103.9	0.0	193.0	51.4	98.5	-2.4	97.6	0.7	83.9	7.4
5	101.4	1.3	106.0	6.9	91.3	-9.0	104.4	0.5	196.0	56.9	98.0	-2.3	96.4	0.8	81.7	2.8

区分	学術研究等		飲食サービス業等		生活関連サービス等		教育, 学習支援業		医療, 福祉		複合サービス事業		その他のサービス業	
	前年比		前年比		前年比		前年比		前年比		前年比		前年比	
平成28年	100.3	0.3	95.8	-4.3	107.9	7.8	98.6	-1.4	104.1	4.0	102.4	2.3	96.5	-3.5
29	105.5	5.2	103.9	8.5	111.3	3.1	100.1	1.5	103.3	-0.8	100.9	-1.5	98.4	2.0
30	98.9	-6.3	108.8	4.7	110.9	-0.4	101.5	1.4	97.8	-5.3	77.7	-23.0	98.9	0.5
令和元年	99.0	0.1	103.7	-4.7	106.0	-4.4	98.2	-3.3	105.9	8.3	79.4	2.2	102.0	3.1
2	101.4	2.4	99.0	-4.5	108.1	2.0	102.2	4.1	108.5	2.5	67.9	-14.5	100.2	-1.8
2年4月	101.5	2.3	96.5	-6.4	111.8	5.3	101.8	5.5	109.6	4.2	68.0	-12.8	99.7	-2.9
5	101.9	3.1	93.7	-10.2	109.1	-1.0	103.5	5.7	109.3	3.8	69.4	-12.9	99.5	-2.2
6	101.8	3.2	96.9	-6.8	107.2	-2.0	103.6	5.8	109.9	4.0	70.3	-13.2	100.2	-1.9
7	102.1	2.5	96.8	-6.7	106.6	2.7	103.6	6.9	110.1	2.2	68.8	-15.3	101.5	-2.0
8	101.8	2.7	100.1	-1.7	105.6	1.4	103.5	5.9	110.0	2.9	67.6	-16.4	101.1	-0.6
9	101.9	3.5	96.0	-4.6	106.7	3.2	104.5	7.7	108.7	2.2	67.6	-15.9	100.1	-1.4
10	102.1	2.3	100.3	-2.1	108.7	2.9	105.2	7.8	108.1	1.1	67.6	-15.7	99.6	-1.2
11	101.1	0.1	101.7	2.6	108.6	4.3	105.3	7.9	108.4	1.2	67.6	-16.9	100.0	-1.5
12	100.6	0.0	103.0	5.9	105.6	-3.4	104.8	7.7	108.0	1.3	67.0	-17.5	101.0	-0.3
3年1月	100.7	0.0	109.6	11.4	98.3	-10.4	105.2	8.2	108.4	1.2	80.7	20.4	99.2	-0.9
2	100.7	-0.6	107.8	4.4	99.5	-7.5	105.6	8.5	107.9	0.9	81.1	21.6	99.5	-0.6
3	100.7	0.5	109.0	8.2	107.9	-2.2	104.1	8.6	109.0	2.5	80.8	20.2	99.7	0.8
4	104.6	3.1	108.8	12.7	106.9	-4.4	103.7	1.9	110.2	0.5	78.5	15.4	100.3	0.6
5	104.7	2.7	106.4	13.6	110.0	0.8	105.2	1.6	109.9	0.5	78.5	13.1	100.8	1.3

## 第4表 常用雇用指数 (令和3年5月分)

(事業所規模30人以上)

(平成27年=100)

区分	調査産業計		建設業		製造業		電気・ガス業		情報通信業		運輸業, 郵便業		卸売業, 小売業		金融業, 保険業	
	前年比	前年比	前年比	前年比	前年比	前年比	前年比	前年比	前年比	前年比	前年比	前年比	前年比	前年比	前年比	
平成28年	99.5	-0.5	100.3	0.3	98.1	-1.9	101.1	1.1	99.6	-0.4	100.8	0.9	97.8	-2.2	99.4	-0.6
29	100.6	1.0	99.8	-0.5	101.1	3.1	107.4	6.3	101.7	2.1	98.3	-2.5	98.2	0.4	100.2	0.8
30	96.6	-4.0	109.6	9.8	90.0	-11.0	116.7	8.7	101.0	-0.7	105.9	7.7	102.6	4.5	95.2	-5.0
令和元年	100.1	3.6	110.9	1.2	95.5	6.1	108.5	-7.0	99.6	-1.4	107.0	1.0	99.4	-3.1	96.7	1.6
2	101.2	1.1	113.9	2.7	98.6	3.2	105.6	-2.7	95.8	-3.8	104.9	-2.0	97.6	-1.8	95.6	-1.1
2年4月	101.6	1.5	114.3	2.4	99.7	4.1	105.1	-5.1	105.7	6.6	105.0	-0.4	97.8	-2.6	88.0	-10.0
5	101.4	1.2	114.3	3.0	99.2	3.5	105.1	-5.1	105.0	4.3	104.9	-1.5	96.9	-3.7	89.4	-9.0
6	101.3	1.0	112.5	1.4	99.1	3.3	106.0	-3.6	104.5	4.1	104.3	-2.6	96.0	-3.4	91.0	-6.1
7	101.7	1.1	113.6	2.6	98.9	3.0	104.8	-4.7	104.9	4.9	104.6	-2.9	96.3	-2.6	98.8	2.7
8	101.7	1.2	114.6	4.0	98.6	3.0	104.3	-5.2	104.5	4.5	104.9	-2.8	97.0	-1.7	98.3	1.7
9	101.5	1.4	114.3	2.4	98.3	2.5	104.3	-5.2	103.3	4.0	104.2	-4.1	97.8	-0.7	99.5	2.9
10	101.4	1.2	113.9	2.6	98.2	2.7	103.2	-5.5	104.2	4.8	103.2	-5.3	98.1	-0.3	99.1	5.8
11	100.9	0.6	113.2	0.1	98.0	2.9	104.3	-5.3	60.0	-39.5	103.1	-4.9	98.3	-0.4	x	x
12	100.8	0.2	113.2	-0.1	96.7	1.6	103.7	-5.8	x	x	103.4	-3.9	100.1	-0.7	x	x
3年1月	100.2	-0.6	112.8	-0.8	88.8	-10.2	103.7	-4.4	103.8	4.0	102.5	-4.7	102.8	4.9	97.6	1.6
2	100.2	-0.6	112.5	-1.7	89.0	-10.2	103.7	-4.9	103.5	4.2	102.9	-3.8	102.7	5.7	x	x
3	100.2	0.1	112.9	-1.6	88.8	-9.8	103.3	-5.2	103.1	4.8	102.8	-3.0	102.6	5.7	x	x
4	100.8	-0.8	114.1	-0.2	89.0	-10.7	104.6	-0.5	111.2	5.2	102.9	-2.0	103.1	5.4	x	x
5	100.7	-0.7	113.7	-0.5	88.7	-10.6	104.6	-0.5	111.3	6.0	102.1	-2.7	102.4	5.7	x	x

区分	学術研究等		飲食サービス業等		生活関連サービス等		教育, 学習支援業		医療, 福祉		複合サービス事業		その他のサービス業	
	前年比	前年比	前年比	前年比	前年比	前年比	前年比	前年比	前年比	前年比	前年比	前年比	前年比	
平成28年	99.3	-0.8	100.2	0.1	114.2	14.2	98.0	-2.0	101.2	1.3	100.7	0.7	96.5	-3.4
29	97.3	-2.0	94.9	-5.3	132.7	16.2	99.8	1.8	100.9	-0.4	98.8	-1.9	99.8	3.4
30	88.8	-8.7	101.5	7.0	143.1	7.8	100.6	0.8	92.0	-8.8	54.5	-44.8	101.6	1.8
令和元年	87.4	-1.6	93.2	-8.2	139.2	-2.7	101.0	0.4	102.0	10.9	55.5	1.8	104.0	2.4
2	91.2	4.3	91.9	-1.4	140.1	0.6	109.7	8.6	104.0	2.0	x	x	102.8	-1.2
2年4月	90.3	2.8	87.5	-3.6	148.3	4.4	109.9	8.7	105.0	3.2	x	x	103.3	-1.5
5	90.9	3.5	87.7	-4.2	145.2	1.1	111.4	10.3	104.8	2.7	x	x	102.6	-0.4
6	90.3	3.3	89.7	-1.1	138.2	-1.6	111.9	10.2	104.6	2.0	x	x	103.1	-0.1
7	91.4	5.4	91.7	-2.0	137.3	-2.3	112.2	11.1	104.8	1.5	x	x	104.1	-1.0
8	91.7	5.3	93.4	-2.1	137.3	-1.9	112.1	11.0	104.7	1.5	x	x	102.4	-1.4
9	92.0	7.0	92.0	0.7	136.0	-2.5	113.5	13.2	103.8	1.4	x	x	101.6	-1.6
10	92.8	6.9	93.3	0.9	135.1	-7.2	114.4	12.9	103.6	0.7	x	x	101.5	-0.7
11	92.4	6.0	95.2	2.5	136.4	-4.9	114.3	12.9	103.4	0.5	x	x	102.0	-1.6
12	92.4	6.0	96.3	3.2	134.4	-6.7	113.6	12.4	103.5	0.4	x	x	103.6	-1.2
3年1月	93.0	5.9	110.9	19.9	104.5	-27.4	113.8	12.9	103.8	0.4	x	x	101.7	-1.4
2	92.8	1.1	110.4	17.7	109.1	-20.4	113.7	12.5	103.2	-0.2	x	x	102.1	-1.7
3	92.8	1.9	107.2	19.6	129.8	-14.5	111.8	11.0	103.5	0.9	x	x	101.9	-0.3
4	92.3	2.2	105.8	20.9	131.0	-11.7	110.9	0.9	105.5	0.5	x	x	102.3	-1.0
5	92.9	2.2	106.2	21.1	134.4	-7.4	113.4	1.8	105.1	0.3	x	x	102.6	0.0

【参考資料】

共通事業所による前年同月比の参考提供について

- (注1) 共通事業所とは、「前年同月分」及び「当月分」とともに集計対象となった調査対象事業所のことである。平成30年から部分入替え方式の導入に伴い、常に一部の調査事業所が前年も調査対象となっていることから共通事業所に限定した集計が可能となった。
- (注2) 共通事業所集計では、同一事業所の平均賃金などの変化をみるためのものであり、労働者数の変化の影響を除くため、前年同月も当月の労働者数をもとに月々の平均賃金などを計算している。
- (注3) 共通事業所のみを用いて集計を行っているため、本系列（全ての調査対象事業所のデータを用いて作成した集計）に比べ、サンプルサイズが小さくなることに留意が必要である。

(調査産業計、事業所規模5人以上)

年月	就業形態計			就業形態計			就業形態計		
	一般	パート		一般	パート		一般	パート	
	%	%	%	%	%	%	%	%	%
	現金給与総額			きまって支給する給与			所定内給与		
令和2年4月	3.8	3.8	0.8	-0.1	-0.6	0.7	0.9	0.5	1.3
5月	-2.5	-2.5	-3.9	-2.8	-2.7	-4.2	-1.0	-0.8	-3.2
6月	-0.4	0.0	2.0	-0.9	-0.7	1.4	1.7	2.1	2.0
7月	-5.8	-5.9	2.0	-3.9	-3.8	0.6	-3.2	-3.2	2.0
8月	-3.6	-3.7	0.4	-1.8	-1.7	0.7	-1.3	-1.4	2.0
9月	-2.0	-1.8	-2.3	-1.3	-1.2	-2.0	-0.4	-0.2	-1.8
10月	-1.8	-2.0	2.8	-2.1	-2.1	1.3	-1.1	-1.1	2.1
11月	-3.7	-2.8	-2.1	-2.2	-1.2	-1.2	-1.6	-0.8	-0.4
12月	-3.9	-3.3	-1.8	-2.7	-1.8	-5.2	-2.7	-1.9	-4.6
令和3年1月	-2.0	-1.5	-6.4	-0.8	-0.4	-4.8	-0.5	-0.2	-3.6
2月	0.2	0.4	-1.7	0.2	0.4	-1.6	0.7	0.9	-1.8
3月	-3.2	-3.6	-4.0	1.5	1.1	0.0	1.2	0.8	-0.1
4月	3.1	2.3	10.3	1.8	1.2	8.0	1.8	1.1	8.3
5月	2.0	2.0	8.8	2.0	1.9	9.2	2.0	1.8	9.0
年月	就業形態計			就業形態計			就業形態計		
	一般	パート		一般	パート		一般	パート	
	%	%	%	%	%	%	%	%	%
	総実労働時間			所定内労働時間			所定外労働時間		
令和2年4月	-2.5	-2.7	-2.5	-1.0	-1.0	-2.0	-23.0	-23.5	-33.3
5月	-6.8	-6.5	-8.4	-4.5	-3.7	-8.2	-36.4	-37.7	-18.8
6月	-0.9	-0.8	-0.7	0.9	1.2	1.3	-26.9	-26.4	-27.8
7月	-2.1	-2.0	-0.8	-1.3	-1.3	0.3	-14.4	-11.9	-45.5
8月	-1.6	-0.9	-3.8	-0.8	-0.1	-2.6	-13.3	-10.5	-44.4
9月	-1.8	-1.5	-3.0	-0.7	-0.3	-2.2	-17.5	-16.0	-36.4
10月	-0.1	0.1	0.7	1.0	1.2	1.6	-15.3	-13.4	-38.1
11月	-2.5	-2.5	0.8	-2.0	-2.3	2.3	-8.8	-5.3	-56.5
12月	-2.8	-1.9	-4.9	-2.5	-2.0	-3.4	-6.1	-0.8	-45.7
令和3年1月	-2.6	-1.7	-7.6	-1.9	-0.8	-7.7	-13.1	-13.7	-7.1
2月	-4.8	-3.5	-11.6	-4.6	-3.3	-10.9	-8.4	-6.2	-26.8
3月	-0.2	0.1	-3.3	-0.2	0.0	-3.0	0.0	0.9	-13.0
4月	0.9	-0.1	6.9	1.0	0.0	6.5	0.0	-1.0	26.7
5月	3.3	2.1	13.6	2.5	1.1	13.0	20.3	20.5	50.0





毎月勤労統計調査 令和3年5月分結果確報

(前年同月と比較して)

- 現金給与総額は273,915円(1.9%増)となった。うち一般労働者が353,189円(2.1%増)、パートタイム労働者が95,798円(3.1%増)となり、パートタイム労働者比率が30.80%(0.56ポイント上昇)となった。  
なお、一般労働者の所定内給与は312,905円(0.8%増)、パートタイム労働者の時間当たり給与は1,229円(4.3%減)となった。
- 共通事業所による現金給与総額は2.5%増となった。  
うち一般労働者が2.4%増、パートタイム労働者が4.0%増となった。
- 就業形態計の所定外労働時間は9.2時間(27.6%増)となった。

(事業所規模5人以上、令和3年5月確報)

区分	就業形態計		一般労働者		パートタイム労働者	
		前年比(差)		前年比(差)		前年比(差)
<b>月間現金給与額</b>						
	円	%	円	%	円	%
現金給与総額	273,915	1.9	353,189	2.1	95,798	3.1
きまって支給する給与	262,404	1.8	336,915	2.0	94,988	3.5
所定内給与	245,027	0.7	312,905	0.8	92,515	3.4
(時間当たり給与)	—	—	—	—	1,229	-4.3
所定外給与	17,377	19.9	24,010	20.9	2,473	11.1
特別に支払われた給与	11,511	3.7	16,274	5.7	810	-35.8
<b>実質賃金</b>						
現金給与総額	—	2.0	—	2.3	—	3.2
きまって支給する給与	—	2.0	—	2.2	—	3.8
<b>月間実労働時間数等</b>						
	時間	%	時間	%	時間	%
総実労働時間	129.9	6.8	153.4	6.6	77.2	8.0
所定内労働時間	120.7	5.4	141.0	4.9	75.3	8.0
所定外労働時間	9.2	27.6	12.4	29.2	1.9	5.5
	日	日	日	日	日	日
出勤日数	17.0	0.9	18.5	0.9	13.6	1.0
<b>常用雇用</b>						
	千人	%	千人	%	千人	%
本調査期間末	51,899	1.8	35,917	1.1	15,982	3.7
	%	ポイント	%	ポイント	%	ポイント
パートタイム労働者比率	30.80	0.56	—	—	—	—

注1：前年比(差)は、単位が%のものは前年同月比、ポイント又は日のものは前年同月差である。

注2：今回の調査対象事業所数は32,160事業所、回答事業所数は25,311事業所、回収率は78.7%であった。

毎月勤労統計調査に関する情報は、以下のURL(厚生労働省ホームページ)にも掲載しております。

(<https://www.mhlw.go.jp/toukei/list/30-1.html>)

また、毎月勤労統計調査に関する詳細な結果は、以下のURL(政府統計の総合窓口(e-Stat))に掲載しております。

(<https://www.e-stat.go.jp/SG1/estat/NewList.do?tid=000001011791>)

**統 計 表**  
**第 1 表 月間現金給与額**

(事業所規模5人以上、令和3年5月確報)

産 業	現金給与総額											
	前年比		きまって支給 する給与				所定内給与		所定外給与		特別に支払われ た給与	
			円	%	円	%	円	%	円	%	円	%
就業形態計												
調査産業計	273,915	1.9	262,404	1.8	245,027	0.7	17,377	19.9	11,511	3.7		
鉱業、採石業等	342,403	2.7	331,313	5.8	306,464	6.9	24,849	-6.6	11,090	-45.2		
建設業	354,043	1.4	336,402	0.8	314,037	0.5	22,365	5.0	17,641	14.0		
製造業	318,341	2.7	304,196	3.5	276,934	1.0	27,262	37.3	14,145	-11.3		
電気・ガス業	444,235	-5.1	440,130	3.7	391,922	4.2	48,208	-0.3	4,105	-90.6		
情報通信業	402,716	1.0	379,417	0.5	348,915	-0.6	30,502	15.2	23,299	8.7		
運輸業、郵便業	301,288	2.6	291,290	3.9	253,530	2.6	37,760	13.4	9,998	-26.6		
卸売業、小売業	248,021	4.0	238,498	3.1	227,556	2.4	10,942	20.3	9,523	35.3		
金融業、保険業	433,274	0.8	361,419	-1.4	336,300	-1.9	25,119	5.9	71,855	13.0		
不動産・物品賃貸業	315,286	4.0	301,566	5.0	282,058	3.3	19,508	40.1	13,720	-15.3		
学術研究等	395,240	0.2	372,476	0.1	346,943	-1.1	25,533	20.8	22,764	1.9		
飲食サービス業等	111,738	2.1	110,294	2.6	106,608	2.4	3,686	6.7	1,444	-28.1		
生活関連サービス等	196,348	6.0	193,061	7.0	186,311	5.6	6,750	58.5	3,287	-31.1		
教育、学習支援業	296,774	-0.1	287,702	-1.9	281,009	-2.7	6,693	48.0	9,072	146.8		
医療、福祉	257,020	0.7	250,945	0.5	237,106	-0.1	13,839	11.1	6,075	9.4		
複合サービス事業	294,385	1.3	288,876	0.8	273,638	0.8	15,238	2.4	5,509	34.7		
その他のサービス業	236,073	4.6	228,709	4.6	211,728	3.0	16,981	29.5	7,364	2.6		
一般労働者												
調査産業計	353,189	2.1	336,915	2.0	312,905	0.8	24,010	20.9	16,274	5.7		
鉱業、採石業等	346,153	1.1	334,890	4.3	309,662	5.4	25,228	-8.4	11,263	-46.3		
建設業	367,803	1.6	349,326	1.0	325,789	0.8	23,537	5.5	18,477	13.8		
製造業	349,750	2.7	333,621	3.5	303,036	1.0	30,585	37.4	16,129	-11.3		
電気・ガス業	459,099	-6.2	454,806	2.6	404,285	3.1	50,521	-1.7	4,293	-90.7		
情報通信業	418,584	1.3	394,094	0.9	362,155	-0.3	31,939	15.5	24,490	9.2		
運輸業、郵便業	337,814	1.7	325,909	3.1	282,335	1.6	43,574	12.8	11,905	-26.3		
卸売業、小売業	356,803	2.8	341,009	1.7	323,727	0.9	17,282	19.0	15,794	39.1		
金融業、保険業	469,054	0.7	388,961	-1.5	361,074	-2.1	27,887	5.9	80,093	13.4		
不動産・物品賃貸業	373,474	2.2	356,192	3.2	331,972	1.3	24,220	38.8	17,282	-14.6		
学術研究等	425,008	-0.2	399,914	-0.3	371,793	-1.5	28,121	19.9	25,094	1.1		
飲食サービス業等	257,127	3.2	251,726	3.4	239,751	3.0	11,975	10.9	5,401	-3.4		
生活関連サービス等	286,011	3.6	280,568	4.1	269,979	2.9	10,589	53.0	5,443	-19.3		
教育、学習支援業	402,789	4.1	389,165	1.9	379,469	1.0	9,696	58.7	13,624	169.2		
医療、福祉	330,087	1.7	321,556	1.6	301,898	0.8	19,658	13.3	8,531	12.1		
複合サービス事業	326,601	0.8	320,040	0.4	303,444	0.1	16,596	3.8	6,561	32.2		
その他のサービス業	290,287	2.9	280,411	3.0	257,969	1.3	22,442	28.0	9,876	-1.0		
パートタイム労働者												
調査産業計	95,798	3.1	94,988	3.5	92,515	3.4	2,473	11.1	810	-35.8		
鉱業、採石業等	104,998	7.6	104,863	7.7	104,035	9.2	828	-60.6	135	0.0		
建設業	113,642	10.0	110,606	8.0	108,721	8.1	1,885	0.9	3,036	230.7		
製造業	112,612	2.8	111,460	3.0	105,962	1.9	5,498	32.0	1,152	-11.0		
電気・ガス業	153,661	3.9	153,243	11.8	150,248	11.3	2,995	37.8	418	-96.1		
情報通信業	124,424	6.8	122,012	6.3	116,709	4.8	5,303	59.3	2,412	36.5		
運輸業、郵便業	116,964	6.1	116,590	7.2	108,169	7.5	8,421	5.3	374	-75.4		
卸売業、小売業	96,237	0.4	95,464	1.1	93,367	0.9	2,097	7.5	773	-43.1		
金融業、保険業	140,210	-4.5	135,835	-2.6	133,391	-2.4	2,444	-18.3	4,375	-39.4		
不動産・物品賃貸業	98,367	7.7	97,928	10.3	95,983	10.5	1,945	0.6	439	-82.2		
学術研究等	128,131	-1.3	126,273	-1.5	123,967	-2.0	2,306	32.1	1,858	21.4		
飲食サービス業等	69,319	2.1	69,030	3.2	67,763	3.2	1,267	0.2	289	-69.3		
生活関連サービス等	95,697	23.1	94,831	26.0	92,390	24.4	2,441	122.1	866	-64.3		
教育、学習支援業	89,134	3.0	88,978	3.4	88,167	3.4	811	2.1	156	-63.5		
医療、福祉	112,889	4.6	111,658	4.6	109,297	4.3	2,361	15.2	1,231	5.4		
複合サービス事業	137,352	-0.3	136,967	-0.6	128,349	0.3	8,618	-12.1	385	246.8		
その他のサービス業	102,958	3.4	101,763	3.3	98,192	2.8	3,571	12.5	1,195	36.4		

第2表 月間実労働時間及び出勤日数

(事業所規模5人以上、令和3年5月確報)

産 業	総実労働時間						出 勤 日 数	
	前年比		所定内労働時間		所定外労働時間		日	前年差
			時間	%	時間	%		
就業形態計	時間	%	時間	%	時間	%	日	日
調査産業計	129.9	6.8	120.7	5.4	9.2	27.6	17.0	0.9
鉱業,採石業等	156.6	-1.0	145.6	1.2	11.0	-22.0	19.0	-0.5
建設業	152.4	3.3	140.2	2.5	12.2	11.8	18.8	0.5
製造業	143.6	7.4	131.1	5.1	12.5	40.5	17.4	0.9
電気・ガス業	144.1	1.6	130.6	1.3	13.5	4.6	17.4	0.3
情報通信業	149.3	4.4	134.8	2.9	14.5	20.9	17.6	0.4
運輸業,郵便業	156.1	6.7	135.7	5.1	20.4	18.6	18.5	0.8
卸売業,小売業	127.1	6.3	120.4	5.3	6.7	26.4	17.4	0.7
金融業,保険業	140.6	4.3	128.7	3.7	11.9	9.1	17.6	0.5
不動産・物品賃貸業	141.4	9.0	130.2	6.3	11.2	49.3	17.8	1.0
学術研究等	143.3	5.2	130.0	3.5	13.3	26.6	17.3	0.6
飲食サービス業等	82.0	13.8	79.0	14.1	3.0	3.4	13.6	1.8
生活関連サービス等	118.6	34.5	113.6	33.0	5.0	78.8	16.3	3.7
教育,学習支援業	117.8	9.2	107.8	4.9	10.0	96.2	15.5	1.2
医療,福祉	126.5	2.4	121.9	2.2	4.6	7.0	17.1	0.4
複合サービス事業	138.4	2.9	130.5	2.6	7.9	8.2	17.7	0.2
その他のサービス業	130.6	7.0	120.9	5.5	9.7	31.1	17.0	0.9
一般労働者	時間	%	時間	%	時間	%	日	日
調査産業計	153.4	6.6	141.0	4.9	12.4	29.2	18.5	0.9
鉱業,採石業等	157.4	-1.9	146.2	0.1	11.2	-22.8	19.1	-0.5
建設業	156.3	3.4	143.5	2.7	12.8	12.2	19.0	0.4
製造業	150.3	7.3	136.5	4.8	13.8	42.2	17.7	0.8
電気・ガス業	146.3	1.0	132.2	0.8	14.1	2.9	17.6	0.3
情報通信業	153.0	4.6	137.9	3.0	15.1	20.7	17.9	0.4
運輸業,郵便業	167.7	6.1	144.4	4.2	23.3	18.4	19.1	0.9
卸売業,小売業	155.8	6.2	145.6	4.9	10.2	29.1	18.9	0.8
金融業,保険業	145.7	4.5	132.5	4.1	13.2	10.0	17.9	0.6
不動産・物品賃貸業	157.0	7.5	143.2	4.7	13.8	48.4	18.8	0.9
学術研究等	149.7	4.1	135.1	2.2	14.6	25.9	17.7	0.3
飲食サービス業等	150.2	15.8	141.8	16.1	8.4	11.9	18.9	2.7
生活関連サービス等	158.1	30.0	150.2	28.2	7.9	75.6	19.4	3.7
教育,学習支援業	150.7	12.3	135.9	6.9	14.8	111.4	18.0	1.2
医療,福祉	152.6	2.9	146.3	2.7	6.3	8.6	19.0	0.3
複合サービス事業	145.3	3.7	136.8	3.4	8.5	8.9	18.0	0.4
その他のサービス業	150.0	5.8	137.2	4.0	12.8	32.1	18.1	0.7
パートタイム労働者	時間	%	時間	%	時間	%	日	日
調査産業計	77.2	8.0	75.3	8.0	1.9	5.5	13.6	1.0
鉱業,採石業等	107.9	13.0	107.3	17.9	0.6	-86.7	16.9	0.9
建設業	83.7	7.2	82.5	7.9	1.2	-25.0	13.9	1.1
製造業	99.9	7.7	95.5	7.0	4.4	25.8	15.4	1.1
電気・ガス業	100.4	8.2	98.8	8.1	1.6	6.7	14.9	0.8
情報通信業	84.4	10.1	81.6	9.3	2.8	33.3	13.2	0.8
運輸業,郵便業	98.0	8.4	91.9	7.8	6.1	15.1	15.4	0.5
卸売業,小売業	87.0	3.6	85.2	3.8	1.8	-10.0	15.4	0.4
金融業,保険業	99.6	-0.1	97.8	0.5	1.8	-25.0	15.8	0.6
不動産・物品賃貸業	83.4	11.6	81.7	11.3	1.7	21.3	14.1	1.1
学術研究等	85.7	17.4	84.2	17.2	1.5	24.8	13.3	1.9
飲食サービス業等	62.1	13.0	60.7	13.4	1.4	-6.7	12.0	1.4
生活関連サービス等	74.4	53.3	72.5	52.3	1.9	111.4	12.8	3.8
教育,学習支援業	53.5	16.1	52.9	16.1	0.6	20.0	10.4	1.9
医療,福祉	74.8	6.3	73.7	6.1	1.1	10.0	13.3	0.9
複合サービス事業	105.0	-3.2	100.2	-3.4	4.8	0.0	16.5	-0.1
その他のサービス業	83.2	6.3	80.9	6.3	2.3	4.6	14.4	1.1

第3表 常用雇用及び労働異動率

(事業所規模5人以上、令和3年5月確報)

産 業	労働者総数				入 職 率		離 職 率	
	前年比		パートタイム労働者比率		前年差		前年差	
			%	ポイント				
就業形態計	千人	%	%	ポイント	%	ポイント	%	ポイント
調査産業計	51,899	1.8	30.80	0.56	2.02	0.36	2.07	-0.34
鉱業、採石業等	13	0.7	1.79	-1.77	1.24	0.64	1.77	1.44
建設業	2,864	2.3	5.40	0.53	1.39	0.25	1.37	0.16
製造業	8,068	-1.0	13.26	0.08	1.03	0.21	1.15	0.03
電気・ガス業	251	-0.6	4.88	-1.22	0.77	-0.02	0.79	-0.28
情報通信業	1,621	1.8	5.40	0.63	1.29	0.14	1.29	-0.13
運輸業、郵便業	3,181	0.0	16.50	-0.75	1.10	-0.20	1.33	-0.36
卸売業、小売業	9,590	1.6	41.71	-1.35	2.03	0.17	2.13	-0.37
金融業、保険業	1,378	0.2	10.90	-0.26	2.42	1.02	2.09	0.94
不動産・物品賃貸業	806	3.0	21.16	-1.25	1.89	0.54	2.25	-0.21
学術研究等	1,524	1.2	9.96	-0.69	1.71	0.64	1.80	0.69
飲食サービス業等	4,787	7.2	77.39	0.81	4.00	1.03	4.85	-1.60
生活関連サービス等	1,663	-0.5	47.15	1.84	2.31	0.43	2.49	-0.95
教育、学習支援業	3,484	5.0	34.05	4.09	2.84	0.79	1.98	-0.04
医療、福祉	7,889	2.8	33.63	1.82	1.94	0.18	1.77	-0.50
複合サービス事業	462	-0.8	17.03	-0.91	0.83	-0.19	1.05	-0.58
その他のサービス業	4,321	0.9	29.03	-1.68	2.52	0.36	2.55	-0.57
一般労働者	千人	%	%	ポイント	%	ポイント	%	ポイント
調査産業計	35,917	1.1	—	—	1.33	0.14	1.39	0.03
鉱業、採石業等	13	2.5	—	—	0.78	0.16	1.78	1.52
建設業	2,709	1.7	—	—	1.28	0.17	1.22	0.17
製造業	6,998	-1.1	—	—	0.82	0.13	0.95	0.04
電気・ガス業	238	0.6	—	—	0.73	0.16	0.77	0.09
情報通信業	1,533	1.1	—	—	1.13	0.11	1.16	-0.02
運輸業、郵便業	2,656	1.0	—	—	0.92	-0.17	1.07	-0.08
卸売業、小売業	5,590	4.0	—	—	1.46	0.23	1.46	-0.03
金融業、保険業	1,228	0.5	—	—	2.31	0.91	2.07	0.94
不動産・物品賃貸業	635	4.8	—	—	1.78	0.59	2.17	0.70
学術研究等	1,372	2.0	—	—	1.57	0.62	1.55	0.67
飲食サービス業等	1,082	3.6	—	—	1.97	-1.10	2.66	0.06
生活関連サービス等	879	-3.9	—	—	1.59	0.08	1.83	0.26
教育、学習支援業	2,298	-1.2	—	—	1.03	0.08	0.92	-0.31
医療、福祉	5,235	0.1	—	—	1.49	0.07	1.40	-0.14
複合サービス事業	383	0.4	—	—	0.78	-0.07	1.04	-0.29
その他のサービス業	3,067	3.4	—	—	1.90	0.15	2.16	-0.26
パートタイム労働者	千人	%	%	ポイント	%	ポイント	%	ポイント
調査産業計	15,982	3.7	—	—	3.57	0.84	3.60	-1.17
鉱業、採石業等	0	-49.5	—	—	35.09	34.87	1.17	-0.99
建設業	155	13.5	—	—	3.39	1.59	3.98	-0.35
製造業	1,070	-0.3	—	—	2.45	0.78	2.44	-0.04
電気・ガス業	12	-20.7	—	—	1.55	-2.42	1.22	-5.69
情報通信業	87	15.3	—	—	4.12	0.43	3.66	-2.34
運輸業、郵便業	525	-4.3	—	—	2.02	-0.29	2.63	-1.59
卸売業、小売業	4,000	-1.5	—	—	2.83	0.14	3.06	-0.78
金融業、保険業	150	-2.1	—	—	3.33	1.92	2.21	0.91
不動産・物品賃貸業	171	-2.7	—	—	2.29	0.42	2.58	-3.17
学術研究等	152	-5.3	—	—	2.95	0.94	4.04	1.08
飲食サービス業等	3,704	8.4	—	—	4.60	1.66	5.49	-2.08
生活関連サービス等	784	3.5	—	—	3.13	0.82	3.23	-2.40
教育、学習支援業	1,186	19.2	—	—	6.43	1.79	4.06	0.17
医療、福祉	2,653	8.8	—	—	2.85	0.37	2.52	-1.28
複合サービス事業	79	-5.8	—	—	1.06	-0.71	1.11	-1.88
その他のサービス業	1,255	-4.7	—	—	4.06	1.00	3.50	-1.18

# 時系列表第1表 賃金指数

(事業所規模5人以上)

(平成27年平均=100)

年月	調査産業計		一般労働者		パートタイム労働者		製造業	卸売業, 小売業	医療, 福祉
	前年比	前年比	前年比	前年比	前年比	前年比	前年比	前年比	前年比
	%		%		%		前年比	前年比	前年比
現金給与総額									
平成29年	101.1	0.4	101.5	0.5	100.6	0.8	1.5	0.5	1.5
30年	102.5	1.4	103.1	1.6	101.9	1.3	1.8	3.8	-1.8
令和元年	102.1	-0.4	103.4	0.3	101.9	0.0	-0.3	-1.4	0.3
2年	100.9	-1.2	101.6	-1.7	101.5	-0.4	-3.4	0.1	0.2
令和2年	87.1	-0.6	86.5	-0.7	97.4	-3.6	-2.3	1.5	1.3
4月	85.2	-2.3	84.2	-2.8	94.9	-4.1	-4.5	-1.7	-0.3
5月	140.3	-2.0	144.0	-2.9	107.4	0.9	-5.9	-1.2	-0.1
6月	116.9	-1.5	118.4	-2.5	106.2	0.2	-5.1	0.2	0.3
7月	86.6	-1.3	85.6	-1.8	99.6	-1.8	-3.6	0.5	0.2
8月	85.4	-0.9	84.3	-1.5	100.1	-0.2	-1.8	1.3	-0.5
9月	85.7	-0.7	84.6	-1.4	101.3	1.5	-1.3	-0.6	0.3
10月	88.9	-1.8	88.6	-2.0	100.9	-1.1	-3.5	-1.3	0.9
11月	173.6	-3.0	182.2	-3.5	113.6	0.9	-5.0	-1.2	-2.3
12月	86.1	-1.3	85.8	-1.7	97.0	-1.6	0.1	-0.4	-1.5
3年	84.2	-0.4	83.8	-0.5	96.0	-2.4	-0.1	0.6	-0.2
1月	89.7	0.6	89.4	0.0	99.5	0.3	1.7	1.8	2.0
2月	88.3	1.4	87.4	1.0	102.0	4.7	2.3	2.2	-0.6
3月	86.8	1.9	86.0	2.1	97.8	3.1	2.7	4.0	0.7
4月	きまって支給する給与								
平成29年	100.7	0.5	101.0	0.5	100.7	0.9	1.1	1.0	1.3
30年	101.6	0.9	102.0	1.0	101.9	1.2	1.4	2.6	-1.4
令和元年	101.4	-0.2	102.5	0.5	101.8	-0.1	-0.1	-0.5	0.1
2年	100.7	-0.7	101.4	-1.1	100.9	-0.9	-2.2	0.4	0.2
令和2年	101.4	-1.0	102.4	-1.0	98.7	-4.0	-2.4	0.4	0.5
4月	98.9	-2.0	99.3	-2.3	96.1	-4.7	-4.2	-1.0	-0.1
5月	100.4	-1.4	100.3	-2.1	102.4	-0.9	-4.6	-0.3	0.4
6月	100.7	-1.1	100.7	-1.9	103.4	0.1	-3.3	0.1	-0.5
7月	100.0	-1.3	100.4	-1.8	100.8	-1.9	-3.0	0.4	-0.6
8月	100.7	-0.8	101.2	-1.3	102.0	-0.2	-2.2	0.5	-0.5
9月	101.7	-0.5	102.2	-1.1	103.2	1.3	-1.5	-0.3	0.3
10月	101.1	-0.9	102.0	-1.2	102.2	-1.2	-1.4	-0.1	-0.4
11月	101.2	-0.7	102.2	-0.9	102.2	-1.4	-1.0	-0.3	-0.4
12月	100.1	-0.2	101.2	-0.6	98.4	-1.7	-0.3	1.3	-0.4
3年	100.2	-0.5	101.5	-0.6	97.6	-2.8	-0.4	0.5	-0.5
1月	101.5	0.5	102.5	0.0	100.0	0.2	0.5	1.4	1.0
2月	102.6	1.2	103.1	0.7	103.3	4.7	2.2	1.4	0.2
3月	100.7	1.8	101.3	2.0	99.5	3.5	3.5	3.1	0.5
4月	所定内給与								
平成29年	100.8	0.5	101.0	0.4	100.8	1.0	0.9	1.0	1.3
30年	101.6	0.8	102.0	1.0	102.2	1.4	1.3	2.8	-1.4
令和元年	101.5	-0.1	102.6	0.6	102.2	0.0	0.7	-0.9	0.2
2年	101.7	0.2	102.5	-0.1	101.8	-0.4	-0.2	1.1	0.8
令和2年	102.4	0.1	103.3	0.0	99.6	-3.4	-0.2	0.9	1.1
4月	101.0	0.1	101.5	-0.1	97.2	-3.8	-0.7	0.5	1.0
5月	102.5	0.4	102.5	-0.2	103.6	-0.2	-0.9	1.0	1.6
6月	102.3	0.2	102.2	-0.6	104.5	0.7	-0.2	1.1	0.2
7月	101.3	-0.3	101.8	-0.7	101.6	-1.5	-0.6	1.1	-0.1
8月	102.0	0.1	102.5	-0.4	102.9	0.2	-0.3	1.3	0.0
9月	102.7	0.5	103.2	-0.1	104.2	1.9	0.2	0.6	1.1
10月	101.9	-0.1	102.8	-0.2	103.1	-0.8	-0.1	0.5	0.2
11月	101.9	-0.1	102.9	-0.2	103.0	-1.1	-0.2	0.4	0.1
12月	100.9	0.2	102.1	-0.1	99.2	-1.2	0.2	1.8	0.2
3年	101.1	0.2	102.4	0.1	98.8	-2.2	0.3	1.3	-0.1
1月	102.2	1.0	103.2	0.5	101.0	0.6	1.0	1.8	1.3
2月	103.2	0.8	103.6	0.3	104.4	4.8	1.2	1.4	0.2
3月	101.7	0.7	102.3	0.8	100.5	3.4	1.0	2.4	-0.1
4月									
5月									

## 時系列表第2表 労働時間指数

(事業所規模5人以上)

(平成27年平均=100)

年月	調査産業計		一般労働者		パートタイム労働者		製造業	卸売業、 小売業	医療、福 祉
			前年比		前年比		前年比	前年比	前年比
	%		%		%		%	%	%
<b>総実労働時間</b>									
平成29年	99.3	-0.2	99.9	0.0	96.9	-1.4	0.4	-0.8	0.0
30年	98.5	-0.8	99.3	-0.6	96.0	-0.9	0.0	-0.6	-0.4
令和元年	96.3	-2.2	97.6	-1.7	93.5	-2.6	-2.3	-1.9	-2.3
2年	93.6	-2.8	95.1	-2.6	89.1	-4.7	-4.1	-1.3	-1.0
令和2年	95.4	-3.9	97.9	-2.9	86.2	-9.8	-3.0	-1.4	-1.2
4月	84.3	-9.5	85.3	-9.0	80.3	-13.4	-10.7	-6.7	-3.7
5月	84.3	-9.5	85.3	-9.0	80.3	-13.4	-10.7	-6.7	-3.7
6月	94.8	-4.0	96.1	-4.0	89.1	-6.0	-9.0	-3.4	0.5
7月	97.1	-2.7	98.5	-3.0	91.6	-3.3	-5.3	-0.4	-1.3
8月	89.2	-5.1	89.6	-5.5	88.8	-5.1	-9.1	-3.4	-3.2
9月	94.1	-1.7	95.3	-1.5	90.4	-3.4	-3.5	-0.7	0.3
10月	97.7	0.3	99.5	0.4	91.9	-1.0	-0.8	0.7	1.1
11月	95.6	-2.7	97.5	-2.7	90.8	-3.3	-2.7	-1.1	-2.1
12月	94.8	-2.5	96.4	-2.2	90.9	-3.6	-3.5	-1.3	-0.5
3年	89.0	-2.1	90.3	-2.0	85.3	-4.6	-2.7	-0.4	0.1
1月	89.0	-2.1	90.3	-2.0	85.3	-4.6	-2.7	-0.4	0.1
2月	90.6	-3.5	92.4	-3.3	85.2	-5.8	-4.3	-2.3	-1.3
3月	95.7	0.8	97.9	1.0	88.5	-1.6	-0.6	-0.6	2.0
4月	99.3	4.1	101.5	3.7	91.2	5.8	3.2	2.5	1.7
5月	90.0	6.8	90.9	6.6	86.7	8.0	7.4	6.3	2.4
<b>所定内労働時間</b>									
平成29年	99.2	-0.4	99.9	-0.1	97.1	-1.3	0.2	-0.7	-0.1
30年	98.4	-0.8	99.3	-0.6	96.1	-1.0	-0.2	-0.8	-0.4
令和元年	96.2	-2.2	97.6	-1.7	93.6	-2.6	-1.6	-2.0	-2.4
2年	94.3	-2.0	96.1	-1.5	89.7	-4.2	-2.3	-0.8	-0.5
令和2年	96.5	-2.6	99.3	-1.3	86.9	-9.2	-0.7	-0.7	-0.7
4月	85.8	-7.7	87.2	-6.6	81.0	-12.7	-7.7	-5.4	-2.9
5月	85.8	-7.7	87.2	-6.6	81.0	-12.7	-7.7	-5.4	-2.9
6月	96.6	-2.4	98.4	-2.1	89.9	-5.6	-6.0	-2.4	1.4
7月	98.4	-1.7	100.2	-1.7	92.3	-2.9	-2.6	0.3	-0.7
8月	90.1	-4.5	90.7	-4.6	89.3	-4.7	-7.2	-2.7	-2.7
9月	95.0	-0.7	96.4	-0.4	91.2	-2.8	-1.7	0.1	0.9
10月	98.5	1.3	100.5	1.5	92.7	-0.3	0.7	1.7	1.8
11月	96.2	-2.1	98.2	-2.0	91.4	-3.0	-1.9	-0.5	-1.6
12月	95.2	-2.1	97.0	-1.8	91.4	-3.1	-3.2	-0.9	-0.2
3年	89.4	-1.7	90.8	-1.4	85.8	-4.1	-2.4	0.3	0.5
1月	89.4	-1.7	90.8	-1.4	85.8	-4.1	-2.4	0.3	0.5
2月	91.0	-3.1	92.9	-2.7	85.9	-5.4	-4.1	-1.8	-0.7
3月	96.0	1.1	98.3	1.2	89.3	-1.0	-0.5	-0.3	2.4
4月	99.9	3.5	102.2	2.9	92.1	6.0	2.2	2.2	1.7
5月	90.4	5.4	91.5	4.9	87.5	8.0	5.1	5.3	2.2
<b>所定外労働時間</b>									
平成29年	99.6	1.1	100.7	1.9	92.3	-4.9	3.1	-0.3	1.6
30年	98.1	-1.5	99.5	-1.2	90.2	-2.3	1.5	1.0	-0.6
令和元年	96.2	-1.9	98.3	-1.2	88.0	-2.4	-8.5	0.7	-0.2
2年	83.5	-13.2	85.5	-13.0	72.1	-18.1	-20.7	-10.6	-13.0
令和2年	81.8	-18.9	84.1	-18.7	65.5	-29.6	-25.0	-12.5	-14.7
4月	65.5	-30.7	66.2	-31.5	62.1	-30.8	-38.2	-29.3	-20.3
5月	65.5	-30.7	66.2	-31.5	62.1	-30.8	-38.2	-29.3	-20.3
6月	72.7	-23.9	73.1	-24.8	65.5	-20.9	-38.9	-20.5	-22.7
7月	80.0	-16.2	81.4	-16.9	69.0	-16.7	-32.4	-12.2	-15.4
8月	77.3	-14.1	78.6	-14.3	72.4	-19.3	-26.8	-14.6	-13.8
9月	82.7	-13.4	84.8	-12.8	69.0	-20.0	-21.1	-13.2	-13.5
10月	87.3	-11.1	89.7	-10.9	69.0	-20.0	-16.1	-14.0	-15.1
11月	88.2	-10.2	91.0	-9.6	72.4	-16.0	-11.4	-11.5	-14.7
12月	89.1	-7.6	91.7	-6.3	75.9	-18.5	-7.5	-7.7	-9.8
3年	83.6	-8.0	86.2	-7.4	69.0	-20.0	-6.1	-10.4	-11.8
1月	83.6	-8.0	86.2	-7.4	69.0	-20.0	-6.1	-10.4	-11.8
2月	84.5	-9.7	88.3	-9.2	62.1	-21.7	-7.7	-11.8	-14.2
3月	90.9	-1.9	94.5	-0.7	65.5	-17.4	-2.8	-5.2	-8.2
4月	91.8	12.2	95.2	13.2	65.5	0.0	15.9	7.1	0.0
5月	83.6	27.6	85.5	29.2	65.5	5.5	40.5	26.4	7.0

## 時系列表第3表 常用雇用指数

(事業所規模5人以上)

(平成27年平均=100)

年月	調査産業計						製造業 前年比	卸売業, 小売業 前年比	医療, 福祉 前年比
	一般労働者		パートタイム労働者		前年比	前年比			
	前年比	前年比	前年比	前年比					
	%	%	%	%	%	%	%	%	
平成29年	104.7	2.5	104.3	2.5	105.4	2.7	0.7	1.5	2.5
30年	105.8	1.1	104.9	0.6	107.9	2.4	0.4	1.3	-0.8
令和元年	107.9	2.0	106.0	1.0	112.4	4.2	1.0	1.2	2.4
2年	109.0	1.0	107.7	1.6	112.1	-0.3	0.3	0.5	1.8
令和2年4月	109.0	1.5	108.6	2.3	109.9	-0.4	0.5	0.7	2.0
5月	108.3	0.6	108.3	1.8	108.1	-2.4	0.3	0.1	1.4
6月	108.7	0.6	108.1	1.5	110.1	-1.5	0.3	0.0	1.3
7月	109.1	0.6	108.3	1.6	110.9	-1.4	0.2	0.0	1.5
8月	109.2	0.8	108.2	1.6	111.5	-1.0	0.1	0.0	1.7
9月	109.1	0.6	107.9	1.2	111.9	-0.9	0.1	0.3	1.6
10月	109.5	0.7	108.0	1.1	112.7	-0.3	0.0	0.4	1.6
11月	109.7	0.6	107.7	0.9	114.2	0.0	-0.3	0.3	1.4
12月	109.8	0.6	107.9	1.1	114.3	-0.2	-0.4	0.7	1.6
3年1月	109.5	0.6	108.0	1.4	112.9	-1.3	-0.6	0.6	1.8
2月	109.3	0.6	107.8	1.2	112.9	-1.0	-0.7	0.9	1.6
3月	108.9	0.7	107.5	1.4	112.2	-0.5	-0.7	1.0	1.9
4月	110.3	1.2	109.6	0.9	111.8	1.7	-1.2	1.1	2.1
5月	110.3	1.8	109.5	1.1	112.1	3.7	-1.0	1.6	2.8

### 時系列表第4表

#### パートタイム労働者比率

(事業所規模5人以上)

年月	パートタイム労働者 比率	
	前年差	
	%	ポイント
平成29年	30.69	0.06
30年	30.88	0.19
令和元年	31.53	0.65
2年	31.13	-0.40
令和2年4月	30.55	-0.54
5月	30.24	-0.90
6月	30.67	-0.64
7月	30.77	-0.67
8月	30.92	-0.55
9月	31.06	-0.44
10月	31.18	-0.31
11月	31.52	-0.20
12月	31.52	-0.27
3年1月	31.23	-0.59
2月	31.28	-0.46
3月	31.20	-0.41
4月	30.71	0.16
5月	30.80	0.56

### 時系列表第5表

#### 労働異動率

(事業所規模5人以上)

年月	入職率		離職率	
	前年差		前年差	
	%	ポイント	%	ポイント
平成29年	2.15	0.00	2.04	0.00
30年	2.11	-0.04	2.02	-0.02
令和元年	2.16	0.05	2.06	0.04
2年	1.97	-0.19	1.98	-0.08
令和2年4月	5.32	-0.25	4.50	0.13
5月	1.66	-0.66	2.41	0.31
6月	1.86	-0.13	1.59	-0.16
7月	1.82	-0.11	1.58	-0.23
8月	1.58	-0.18	1.59	-0.21
9月	1.59	-0.28	1.73	-0.09
10月	2.03	-0.08	1.79	-0.18
11月	1.58	-0.17	1.42	-0.14
12月	1.42	-0.09	1.38	-0.12
3年1月	1.26	-0.15	1.68	0.06
2月	1.46	-0.13	1.67	-0.08
3月	1.84	0.07	2.26	-0.18
4月	5.22	-0.10	4.08	-0.42
5月	2.02	0.36	2.07	-0.34

時系列表第6表  
実質賃金指数

(事業所規模5人以上) (平成27年平均=100)

年月	現金給与総額		きまって支給する給与	
	前年比	%	前年比	%
平成29年	100.6	-0.2	100.2	-0.1
30年	100.8	0.2	99.9	-0.3
令和元年	99.8	-1.0	99.1	-0.8
2年	98.6	-1.2	98.4	-0.7
令和2年4月	85.1	-0.7	99.1	-1.1
5月	83.3	-2.3	96.7	-2.0
6月	137.3	-2.1	98.2	-1.5
7月	114.3	-1.8	98.4	-1.4
8月	84.5	-1.4	97.6	-1.4
9月	83.3	-1.1	98.2	-0.9
10月	83.8	-0.1	99.4	0.0
11月	87.4	-0.7	99.4	0.2
12月	171.2	-1.7	99.8	0.7
3年1月	84.4	-0.6	98.1	0.4
2月	82.6	0.1	98.3	0.0
3月	87.8	0.8	99.3	0.7
4月	86.7	1.9	100.8	1.7
5月	85.0	2.0	98.6	2.0

注：実質賃金は、名目賃金指数を消費者物価指数（持家の帰属家賃を除く総合）で除して算出している。

時系列表第7表  
時間当たり給与（パートタイム労働者）

(事業所規模5人以上)

年月	時間当たり給与	
	円	%
平成29年	1,111	2.4
30年	1,136	2.3
令和元年	1,167	2.7
2年	1,213	3.9
令和2年4月	1,226	6.4
5月	1,284	10.3
6月	1,233	5.8
7月	1,210	3.7
8月	1,216	3.4
9月	1,207	3.2
10月	1,202	2.2
11月	1,206	2.3
12月	1,205	2.1
3年1月	1,236	3.2
2月	1,229	3.4
3月	1,210	1.8
4月	1,212	-1.1
5月	1,229	-4.3

注：時間当たり給与は、所定内給与を所定内労働時間で除して算出している。

時系列表第8表 季節調整済指数

(事業所規模5人以上) (平成27年平均=100)

年月	現金給与総額				総実労働時間				常用雇用			
	前月比		%		前月比		%		前月比			
	前月比	%	前月比	%	前月比	%	前月比	%	前月比	%		
令和元年6月	103.1	1.1	101.5	0.1	96.0	0.1	97.8	-0.3	97.0	-1.6	107.8	0.3
7月	101.9	-1.2	101.5	0.0	97.2	1.2	97.4	-0.4	96.1	-0.9	108.0	0.2
8月	102.1	0.2	101.7	0.2	96.4	-0.8	95.6	-1.8	94.5	-1.7	108.0	0.0
9月	102.4	0.3	101.6	-0.1	95.7	-0.7	96.2	0.6	91.6	-3.1	108.4	0.4
10月	102.1	-0.3	101.8	0.2	96.0	0.3	95.2	-1.0	89.9	-1.9	108.5	0.1
11月	102.7	0.6	101.7	-0.1	96.1	0.1	94.0	-1.3	88.1	-2.0	108.7	0.2
12月	102.8	0.1	101.5	-0.2	96.1	0.0	92.5	-1.6	86.5	-1.8	108.8	0.1
2年1月	102.4	-0.4	101.3	-0.2	96.8	0.7	93.4	1.0	88.1	1.8	109.0	0.2
2月	102.1	-0.3	101.6	0.3	95.4	-1.4	93.3	-0.1	85.7	-2.7	109.3	0.3
3月	101.4	-0.7	100.9	-0.7	94.8	-0.6	90.0	-3.5	84.7	-1.2	109.4	0.1
4月	101.0	-0.4	100.3	-0.6	93.2	-1.7	80.1	-11.0	73.7	-13.0	109.0	-0.4
5月	99.6	-1.4	99.3	-1.0	86.8	-6.9	68.0	-15.1	61.0	-17.2	108.1	-0.8
6月	101.0	1.4	100.1	0.8	92.3	6.3	74.5	9.6	59.5	-2.5	108.4	0.3
7月	100.4	-0.6	100.5	0.4	94.5	2.4	81.7	9.7	65.1	9.4	108.7	0.3
8月	100.9	0.5	100.4	-0.1	91.5	-3.2	82.2	0.6	69.2	6.3	108.9	0.2
9月	101.4	0.5	100.8	0.4	94.1	2.8	83.2	1.2	72.2	4.3	109.0	0.1
10月	101.4	0.0	101.2	0.4	96.2	2.2	84.4	1.4	75.2	4.2	109.3	0.3
11月	100.8	-0.6	100.8	-0.4	93.4	-2.9	84.4	0.0	78.0	3.7	109.4	0.1
12月	99.7	-1.1	100.8	0.0	93.6	0.2	85.5	1.3	79.9	2.4	109.5	0.1
3年1月	101.1	1.4	101.1	0.3	94.8	1.3	85.9	0.5	82.7	3.5	109.6	0.1
2月	101.7	0.6	101.1	0.0	92.1	-2.8	84.2	-2.0	79.1	-4.4	109.8	0.2
3月	102.0	0.3	101.4	0.3	95.6	3.8	88.3	4.9	82.3	4.0	110.2	0.4
4月	102.4	0.4	101.5	0.1	97.1	1.6	90.0	1.9	85.5	3.9	110.3	0.1
5月	101.5	-0.9	101.2	-0.3	92.7	-4.5	86.8	-3.6	85.8	0.4	110.1	-0.2

注1：季節調整の方法は、センサス局法(X-12-ARIMAのなかのX-11デフォルト)による。

注2：季節調整値及びその前月比は、令和3年1月分速報発表時において過去に遡って改訂した。

この季節調整値の令和2年12月分以前については、「時系列比較のための推計値」を含めた令和2年12月分までのデータを用いて再計算し、令和3年1月分以降については、当該データから得られる予定季節要素を用いて計算している。



【参考資料】

毎月勤労統計における共通事業所による前年同月比の参考提供

「公的統計の整備に関する基本的な計画」（平成30年3月6日閣議決定）に基づき、共通事業所による前年同月比について、以下のとおり参考提供します。

(注1) 共通事業所とは、「前年同月分」及び「当月分」ともに集計対象となった調査対象事業所のことである。平成30年から部分入替え方式の導入に伴い(詳細は最終頁の利用上の注意8)を参照)、常に一部の調査事業所が前年も調査対象となっていることから共通事業所に限定した集計が可能となった。

(注2) 共通事業所集計では、同一事業所の平均賃金などの変化をみるためのものであり、労働者数の変化の影響を除くため、前年同月も当月の労働者数をもとに月々の平均賃金などを計算している。

(注3) 共通事業所のみを用いて集計を行っているため、本系列に比べ、サンプルサイズが小さくなることに留意が必要である。

(賃金)

年 月	調査産業計			調査産業計			調査産業計			調査産業計(就業形態計)	
	一般	パート	%	一般	パート	%	一般	パート	%	所定外給与	特別給与
	現金給与総額			きまって支給する給与			所定内給与			所定外給与	特別給与
令和元年6月	1.2	1.3	0.2	0.4	0.5	0.1	0.5	0.6	0.0	-0.5	2.4
7月	-0.9	-0.8	-0.2	0.6	0.7	0.4	0.9	1.0	0.6	-2.5	-4.3
8月	0.0	0.1	-0.7	0.3	0.5	-0.6	0.5	0.7	-0.5	-2.0	-5.9
9月	0.5	0.3	1.3	0.6	0.4	1.1	0.8	0.6	1.2	-1.7	-2.0
10月	0.5	0.7	0.2	0.4	0.5	0.3	0.5	0.6	0.4	-1.5	8.4
11月	0.2	0.3	0.1	0.0	0.1	0.1	0.4	0.4	0.3	-4.3	3.3
12月	0.3	0.2	0.9	0.2	0.0	1.4	0.6	0.4	1.6	-4.9	0.4
2年1月	-0.1	-0.1	1.6	0.3	0.4	1.6	0.7	0.8	1.9	-4.8	-8.3
2月	1.1	1.2	1.3	0.4	0.4	1.3	0.7	0.7	1.5	-3.6	69.7
3月	0.2	0.5	-0.5	-0.2	0.1	-0.8	0.3	0.6	-0.5	-6.4	5.7
4月	-1.9	-1.6	-3.7	-1.7	-1.3	-4.0	-0.5	0.0	-3.1	-16.1	-7.3
5月	-3.1	-3.1	-5.6	-2.6	-2.4	-6.0	-0.5	-0.2	-4.9	-27.8	-16.0
6月	-1.3	-1.7	0.0	-1.9	-2.2	-1.8	0.0	-0.1	-1.0	-25.8	-0.3
7月	-2.4	-2.8	-1.0	-1.1	-1.4	-0.5	0.3	0.1	0.0	-18.8	-5.3
8月	-1.6	-1.7	-2.0	-1.4	-1.4	-2.1	-0.3	-0.2	-1.6	-15.4	-6.6
9月	-1.2	-1.6	-0.3	-0.9	-1.2	-0.4	0.1	-0.1	0.2	-13.8	-14.8
10月	-0.7	-1.2	1.5	-0.5	-0.9	1.5	0.5	0.1	2.0	-11.8	-12.6
11月	-1.1	-1.4	-0.5	-0.5	-0.6	-0.6	0.4	0.3	-0.1	-10.8	-10.1
12月	-2.5	-2.9	1.2	-0.4	-0.5	-1.0	0.3	0.3	-0.6	-9.2	-4.3
3年1月	-0.8	-0.7	-1.2	-0.3	-0.1	-1.4	0.3	0.5	-0.6	-8.0	-10.5
2月	-0.5	-0.6	-2.2	-0.5	-0.5	-2.5	0.2	0.2	-1.9	-9.0	-1.9
3月	0.7	0.4	1.5	0.4	0.2	0.6	0.9	0.7	1.2	-5.6	4.3
4月	2.4	1.7	6.3	1.9	1.2	6.1	1.6	0.8	6.2	6.3	16.4
5月	2.5	2.4	4.0	2.5	2.4	4.5	1.4	1.1	4.4	20.7	1.4
年 月	製造業(就業形態計)			卸売業、小売業(就業形態計)			医療、福祉(就業形態計)				
	現金給与総額	きまって支給する給与	所定内給与	現金給与総額	きまって支給する給与	所定内給与	現金給与総額	きまって支給する給与	所定内給与		
令和元年6月	1.0	0.4	0.7	0.9	0.9	0.9	1.5	0.2	-0.1		
7月	-0.7	0.9	1.5	-0.3	0.7	0.7	-1.7	0.3	0.4		
8月	1.1	0.6	1.1	-1.6	0.5	0.6	-0.4	-0.1	-0.1		
9月	-0.4	0.0	0.8	-0.8	0.3	0.3	0.7	0.4	0.4		
10月	-0.3	-0.3	0.8	0.4	0.5	0.4	0.3	0.2	0.3		
11月	1.4	-0.8	0.6	-0.1	-0.6	-0.3	-1.6	0.0	0.1		
12月	-0.8	-0.4	1.0	-1.6	-0.1	0.1	1.3	0.8	0.8		
2年1月	-0.1	-0.3	0.7	0.6	1.1	1.5	0.9	1.0	1.1		
2月	0.4	-0.4	0.6	1.3	0.6	0.9	1.4	0.8	1.0		
3月	0.1	-0.5	0.8	0.9	-0.1	0.3	1.5	1.2	1.5		
4月	-3.1	-2.3	0.1	-1.0	-1.8	-0.9	1.2	0.6	1.2		
5月	-4.4	-3.9	-0.5	-3.0	-2.3	-0.5	-0.6	-0.8	0.2		
6月	-5.1	-4.3	-0.6	-3.2	-1.7	-0.1	1.6	-0.4	0.5		
7月	-4.5	-3.1	-0.1	-1.7	-0.9	0.1	-1.7	0.1	0.9		
8月	-3.5	-3.1	-0.6	0.1	-0.9	-0.1	0.2	0.2	0.7		
9月	-1.5	-2.3	-0.3	-1.3	-0.7	0.2	0.6	0.4	0.9		
10月	-1.8	-1.4	0.3	-1.7	-1.2	-0.4	1.2	1.1	1.8		
11月	-2.0	-0.9	0.3	-1.3	-0.7	-0.1	2.0	0.7	1.3		
12月	-5.0	-0.6	0.3	-2.5	-0.5	0.3	-0.6	0.2	0.8		
3年1月	-0.4	-0.3	0.3	-1.3	-0.6	0.0	-0.5	1.1	1.5		
2月	-1.2	-0.5	0.3	-0.7	-0.8	-0.1	1.2	0.9	1.2		
3月	0.5	0.2	0.6	0.4	-0.1	0.3	4.1	1.9	2.2		
4月	1.8	2.0	1.0	1.7	0.8	0.6	1.5	1.5	1.4		
5月	2.1	4.1	1.5	2.2	2.2	1.2	2.7	2.3	1.8		

## (労働時間)

年 月	調査産業計			調査産業計			調査産業計		
	一般	パート		一般	パート		一般	パート	
	%	%	%	%	%	%	%	%	%
	総実労働時間			所定内労働時間			所定外労働時間		
令和元年 6月	-3.1	-3.3	-2.5	-3.1	-3.2	-2.6	-3.8	-4.2	0.0
7月	-0.5	-0.2	-1.7	-0.3	0.1	-1.5	-2.8	-2.8	-7.7
8月	-2.6	-2.6	-3.0	-2.6	-2.6	-3.0	-3.0	-3.0	-3.7
9月	-0.2	-0.1	-0.8	-0.1	0.1	-0.8	-1.9	-2.1	0.0
10月	-2.2	-2.1	-2.3	-2.0	-1.8	-2.4	-4.5	-4.7	0.0
11月	-3.6	-3.8	-2.7	-3.4	-3.4	-2.7	-6.2	-7.2	-3.8
12月	-0.3	-0.1	-1.3	0.2	0.5	-1.2	-6.3	-6.0	-3.6
2年 1月	0.4	1.0	-1.5	0.9	1.6	-1.2	-5.8	-5.0	-10.3
2月	-2.0	-2.0	-1.5	-1.6	-1.6	-1.3	-6.4	-6.1	-7.7
3月	-2.0	-1.3	-4.1	-1.2	-0.4	-3.7	-10.7	-9.9	-14.3
4月	-4.6	-3.4	-10.4	-3.1	-1.5	-9.5	-22.8	-22.2	-35.7
5月	-9.9	-9.1	-14.1	-7.9	-6.7	-13.4	-33.6	-33.8	-32.1
6月	-4.3	-4.1	-6.7	-2.6	-2.0	-6.2	-25.5	-26.6	-24.0
7月	-3.0	-3.0	-4.5	-1.8	-1.6	-3.9	-17.9	-18.2	-25.0
8月	-5.3	-5.5	-5.1	-4.5	-4.5	-4.7	-15.2	-15.8	-19.2
9月	-1.7	-1.5	-3.6	-0.6	-0.2	-3.0	-15.1	-14.8	-24.0
10月	0.2	0.4	-1.0	1.2	1.5	-0.4	-12.0	-11.6	-20.0
11月	-2.9	-3.0	-2.7	-2.1	-2.2	-2.3	-12.0	-11.0	-16.0
12月	-2.6	-2.5	-3.1	-2.0	-1.9	-2.7	-9.4	-8.4	-15.4
3年 1月	-2.7	-2.1	-4.8	-2.1	-1.4	-4.3	-9.8	-8.8	-19.2
2月	-4.0	-3.7	-6.2	-3.5	-3.1	-5.7	-10.5	-10.5	-20.8
3月	0.4	0.7	-1.1	0.8	1.0	-0.6	-3.8	-2.1	-16.7
4月	4.3	3.5	7.4	3.7	2.8	7.3	12.1	12.2	10.5
5月	6.5	6.2	8.6	5.4	4.7	8.7	24.3	26.5	5.3
年 月	製造業（就業形態計）			卸売業,小売業（就業形態計）			医療,福祉（就業形態計）		
	総実労働時間	所定内労働時間	所定外労働時間	総実労働時間	所定内労働時間	所定外労働時間	総実労働時間	所定内労働時間	所定外労働時間
令和元年 6月	-2.8	-2.5	-5.7	-2.7	-2.7	-2.8	-3.4	-3.6	2.0
7月	-0.3	0.1	-4.5	-1.5	-1.2	-7.6	-0.4	-0.3	-1.9
8月	-2.0	-1.6	-5.3	-1.8	-1.6	-5.2	-3.0	-3.2	2.0
9月	-0.7	0.1	-8.2	-1.0	-0.9	-2.6	-0.2	-0.2	0.0
10月	-2.6	-1.6	-11.3	-1.8	-1.8	-1.3	-2.0	-2.0	-2.0
11月	-4.4	-3.5	-12.7	-3.0	-2.8	-5.1	-3.2	-3.3	-1.9
12月	-1.5	-0.1	-12.9	-0.3	-0.1	-3.8	-0.3	-0.2	-3.8
2年 1月	1.7	3.0	-9.6	0.0	0.3	-5.0	0.2	0.3	-1.9
2月	-1.7	-0.6	-11.0	-1.3	-1.0	-6.3	-1.8	-1.5	-7.4
3月	-1.2	0.1	-12.3	-0.9	-0.6	-6.2	-0.5	-0.2	-9.3
4月	-3.2	-0.8	-25.5	-3.3	-2.2	-20.5	-1.1	-0.5	-16.4
5月	-10.0	-7.1	-37.5	-8.2	-6.5	-34.2	-3.7	-3.1	-18.2
6月	-8.4	-5.6	-37.7	-5.0	-3.6	-27.8	0.0	0.9	-22.2
7月	-5.2	-2.6	-31.8	-1.5	-0.5	-17.6	-0.8	-0.2	-15.7
8月	-9.3	-7.5	-27.0	-3.6	-3.0	-13.7	-2.9	-2.5	-12.0
9月	-3.6	-1.7	-21.9	-1.7	-0.9	-15.8	0.7	1.3	-15.1
10月	-0.8	0.9	-17.6	0.1	0.9	-13.3	2.0	2.7	-13.2
11月	-2.8	-1.8	-13.1	-1.9	-1.2	-13.2	-1.6	-1.2	-13.0
12月	-3.3	-2.8	-9.0	-2.0	-1.5	-10.5	-0.7	-0.3	-9.8
3年 1月	-2.9	-2.4	-7.6	-1.3	-0.8	-8.8	0.6	0.9	-7.8
2月	-4.8	-4.5	-7.7	-3.3	-2.5	-14.8	-1.1	-0.7	-10.4
3月	-0.9	-0.6	-3.5	-1.3	-0.7	-10.8	2.2	2.5	-4.1
4月	2.9	2.1	13.1	2.5	2.3	6.9	2.7	2.5	6.8
5月	7.8	5.5	40.4	6.1	5.2	25.5	2.4	2.1	11.9

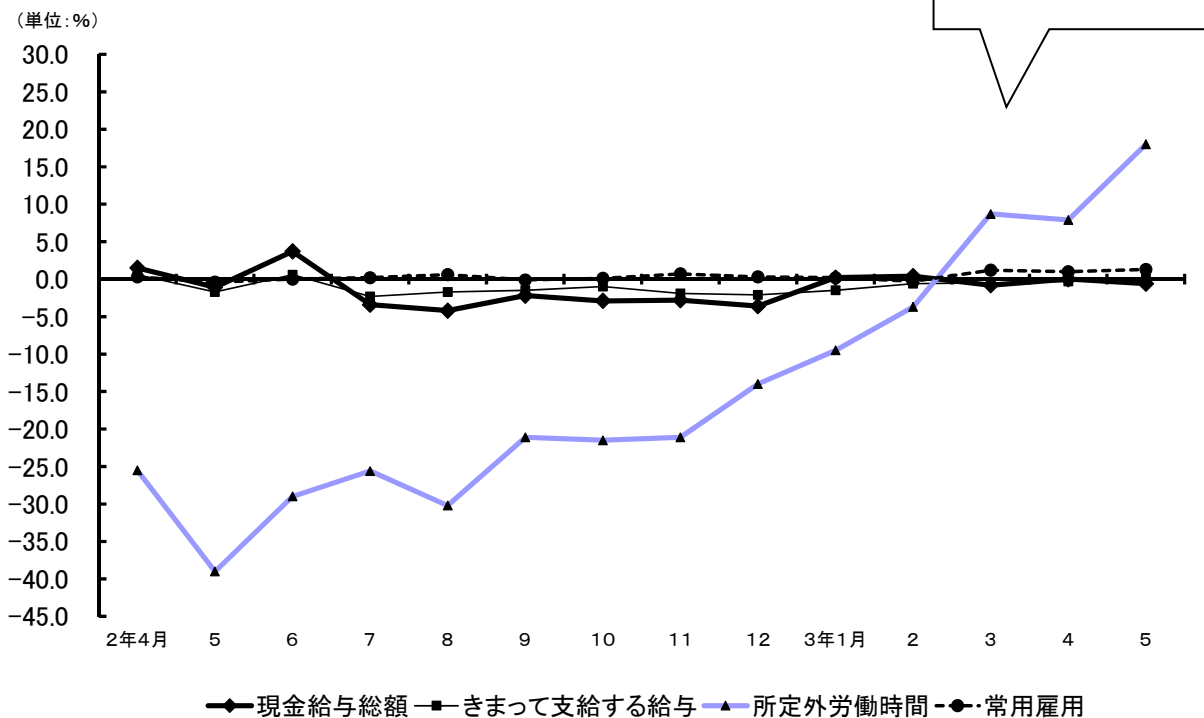
# 毎月勤労統計調査（通称「まいきん」）

の調査結果は、広い分野で利用されています！

## まいきんはいろいろ役立つ情報源

- ★ 労働災害の休業補償、労働保険の保険給付額の改定で使用
- ★ 失業給付の額の算定に使用
- ★ 内閣府の「月例経済報告」（閣議報告）や「景気動向指数」に使われる景気判断資料
- ★ 民間企業の経営判断や賃金など労働条件決定の際の資料
- ★ 民事事件、交通事故などの逸失利益補償額の算定資料

鳥取県の賃金・労働時間及び雇用の動き（前年比）



毎月勤労統計調査についてのご理解とご協力をよろしくお願いいたします。

### 毎月勤労統計調査についての問合せ先

鳥取県令和新时代創造本部統計課経済統計担当

〒680-8570 鳥取市東町1-220 電話 (0857) 26-7107

ホームページアドレス

<https://www.pref.tottori.lg.jp/toukei/maikin/>

メールアドレス [toukei@pref.tottori.lg.jp](mailto:toukei@pref.tottori.lg.jp)