

鳥取県人口移動調査結果速報

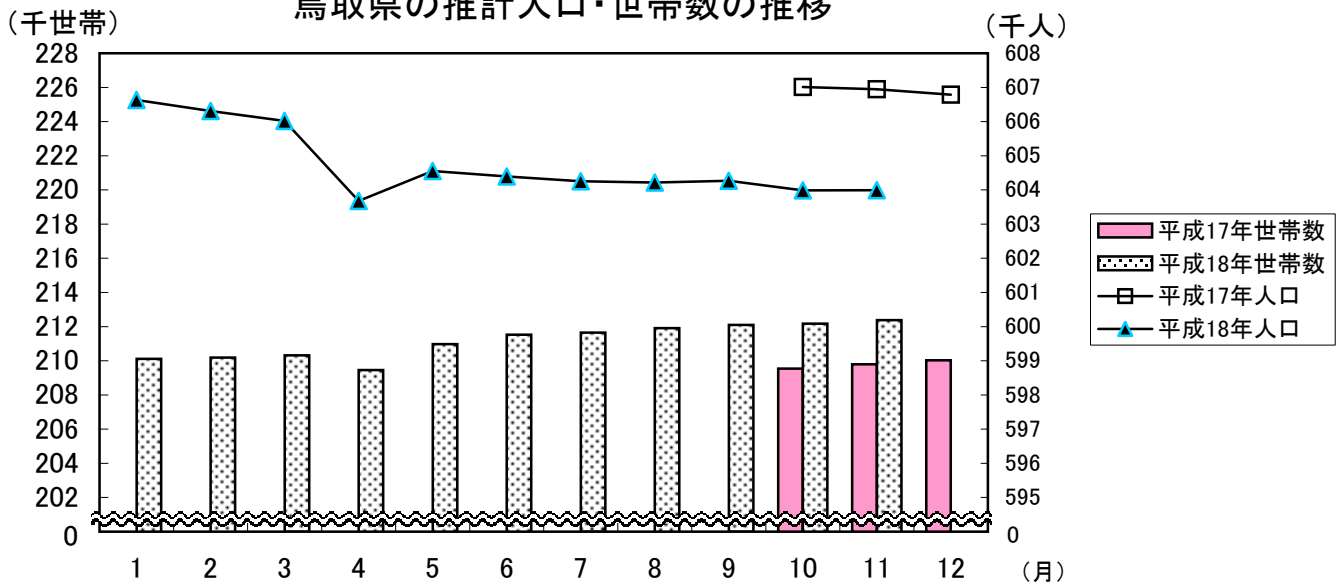
《平成18年11月1日現在》

推計人口及び推計世帯数は、平成17年国勢調査を基準として推計したものです。

推計人口	603,994 人
	(男 288,598人、女 315,396人)
推計世帯数	212,377 世帯

- 推計人口は先月と比べ7人増加した。
- 出生数は先月と比べ79人増加した。

鳥取県の推計人口・世帯数の推移



(単位:人、世帯、%)

区分	平18・11・1	平18・10・1	平17・11・1	対前月		対前年同月	
				増減数	増減率	増減数	増減率
推計人口	603,994	603,987	606,948	7	0	-2,954	-0.49
男	288,598	288,622	290,130	-24	-0.01	-1,532	-0.53
女	315,396	315,365	316,818	31	0.01	-1,422	-0.45
推計世帯数	212,377	212,177	209,795	200	0.09	2,582	1.23
自然増減	-41	-72	-145				
出生数	458	379	402	79		56	
死亡数	499	451	547	48		-48	
社会増減	48	-207	81				
転入数	850	782	1,012	68		-162	
転出数	802	989	931	-187		-129	

※上表の転入、転出は県外を対象としたものの数値である。

10月中の市町村別人口動態

人口増加市町村
(5市町村)

市町村	増加数 (前月比)
米子市	100
鳥取市	99
境港市	11
日吉津村	9
江府町	1

人口減少市町村
(14市町)

市町村	減少数 (前月比)
大山町	-47
大倉吉市	-21
若桜町	-20
岩美町	-19
北栄町	-19
琴浦町	-16
智頭町	-15
伯耆町	-14
日野町	-11
日野町	-11
八頭町	-8
南部分	-5
湯梨浜町	-4
三朝町	-3

県計

7人増加

人口と世帯数の月別推移

年月日	人 口				世 帯 数		一世帯 当たり 人 員
	総 数	前 1 ヶ 月 間 の 増 減 数			総世帯数	月間増減数	
		人口増加	自然増減	社会増減			
H17 10.1	607,012	-	-	-	209,541	-	2.90
11.1	606,948	-64	-145	81	209,795	254	2.89
12.1	606,787	-161	-81	-80	210,027	232	2.89
H18 1.1	606,631	-156	-173	17	210,112	85	2.89
2.1	606,310	-321	-222	-99	210,186	74	2.88
3.1	606,018	-292	-145	-147	210,320	134	2.88
4.1	603,677	-2,341	-108	-2,233	209,456	-864	2.88
5.1	604,555	878	-99	977	210,976	1,520	2.87
6.1	604,395	-160	-53	-107	211,529	553	2.86
7.1	604,253	-142	-23	-119	211,653	124	2.85
8.1	604,216	-37	-66	29	211,908	255	2.85
9.1	604,266	50	-2	52	212,101	193	2.85
10.1	603,987	-279	-72	-207	212,177	76	2.85
11.1	603,994	7	-41	48	212,377	200	2.84

(注1) 平成17年10月の人口と世帯数は平成17年国勢調査値、平成17年11月～平成18年11月の人口と世帯数は平成17年国勢調査を基準として推計したものである。

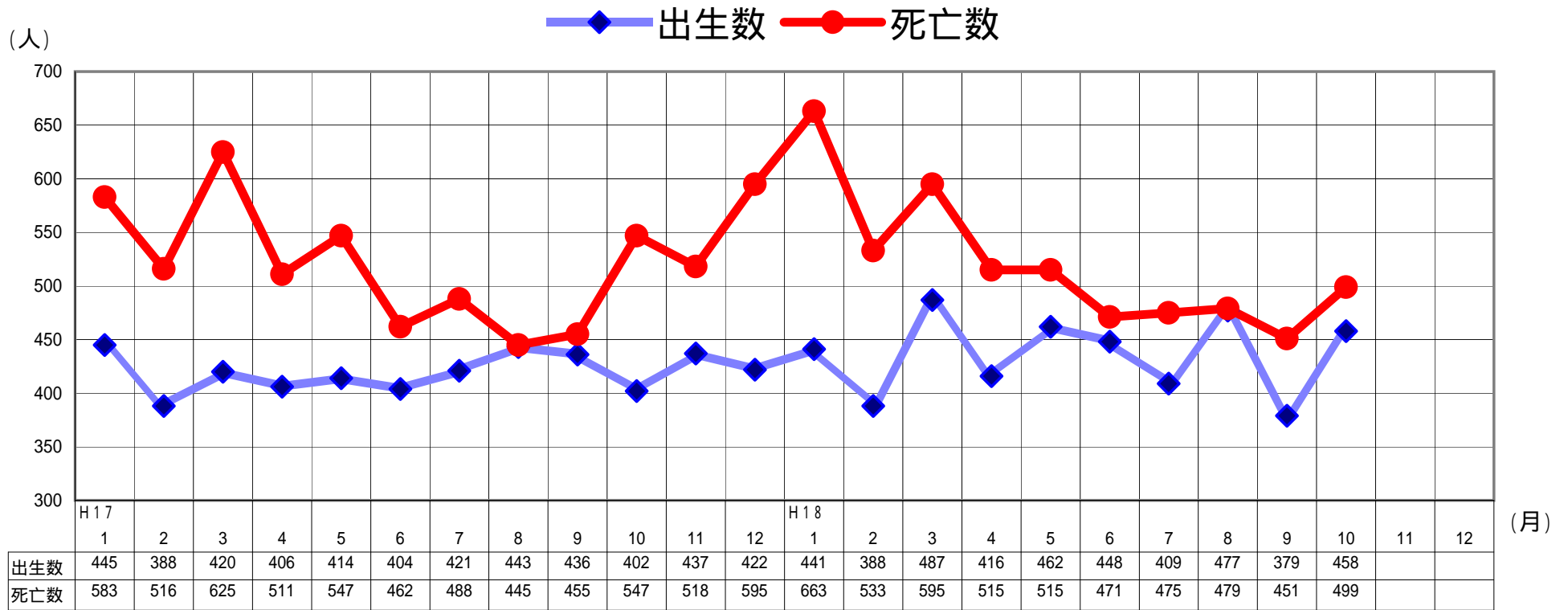
人 口 動 態 の 推 移

年 月	実 数 (人)							率 (対人口1000人比)			
	人口増減	自然増減	出生 死亡		社会増減	県外転入	県外転出	出生	死亡	転入	転出
			出生	死亡							
S 54年	4,714	3,593	8,267	4,674	1,121	17,073	15,952	13.8	7.8	28.5	26.6
55	3,566	3,236	8,196	4,960	330	16,183	15,853	13.6	8.2	26.8	26.2
56	2,701	3,196	8,006	4,810	-495	15,806	16,301	13.2	7.9	26.0	26.8
57	2,331	3,199	7,939	4,740	-868	15,215	16,083	13.0	7.8	24.9	26.4
58	1,899	3,247	8,238	4,991	-1,348	14,533	15,881	13.5	8.2	23.7	25.9
59	1,625	2,939	7,982	5,043	-1,314	14,127	15,441	13.0	8.2	23.0	25.1
60	1,304	2,657	7,508	4,851	-1,353	13,891	15,244	12.2	7.9	22.5	24.7
61	739	2,362	7,342	4,980	-1,623	13,208	14,831	11.9	8.1	21.4	24.1
62	259	2,179	6,989	4,810	-1,920	13,077	14,997	11.3	7.8	21.2	24.3
63	534	1,707	6,887	5,180	-1,173	13,233	14,406	11.2	8.4	21.4	23.3
H 元年	-27	1,450	6,400	4,950	-1,477	13,373	14,850	10.4	8.0	21.7	24.0
2	252	1,171	6,398	5,227	-919	14,142	15,061	10.4	8.5	23.0	24.5
3	-386	830	6,227	5,397	-1,216	14,020	15,236	10.1	8.8	22.8	24.8
4	-750	615	6,019	5,404	-1,365	13,633	14,998	9.8	8.8	22.1	24.4
5	-182	308	5,843	5,535	-490	13,891	14,381	9.5	9.0	22.6	23.4
6	897	513	6,042	5,529	384	14,139	13,755	9.8	9.0	23.0	22.4
7	610	-33	5,746	5,779	643	14,310	13,667	9.3	9.4	23.3	22.2
8	365	207	5,614	5,407	158	13,979	13,821	9.1	8.8	22.7	22.4
9	-78	-78	5,592	5,670	0	14,086	14,086	9.1	9.2	22.9	22.9
10	-100	15	5,643	5,628	-115	14,391	14,506	9.2	9.1	23.4	23.6
11	-368	-463	5,385	5,848	95	14,219	14,124	8.8	9.5	23.1	23.0
12	-346	-303	5,647	5,950	-43	14,209	14,252	9.2	9.7	23.2	23.2
13	-73	-192	5,633	5,825	119	14,528	14,409	9.2	9.5	23.7	23.5
14	-884	-476	5,382	5,858	-408	14,398	14,806	8.8	9.6	23.5	24.2
15	-1,347	-614	5,465	6,079	-733	13,636	14,369	8.9	10.0	22.3	23.5
16	-1,537	-876	5,307	6,183	-661	13,625	14,286	8.7	10.1	22.3	23.4
17	-2,832	-1,254	5,038	6,292	-1,578	12,807	14,385	8.3	10.4	21.1	23.7
月別 (H17.1～H17.12再掲)											
H17. 1	-139	-138	445	583	-1	697	698	8.6	11.3	13.5	13.5
2	-215	-128	388	516	-87	687	774	8.3	11.0	14.7	16.6
3	-2,299	-205	420	625	-2,094	2,190	4,284	8.1	12.1	42.5	83.1
4	802	-105	406	511	907	2,502	1,595	8.1	10.2	50.1	31.9
5	-300	-133	414	547	-167	819	986	8.0	10.6	15.9	19.1
6	-96	-58	404	462	-38	788	826	8.1	9.3	15.8	16.6
7	-178	-67	421	488	-111	906	1,017	8.2	9.5	17.6	19.7
8	86	-2	443	445	88	1,040	952	8.6	8.6	20.2	18.5
9	-112	-19	436	455	-93	785	878	8.7	9.1	15.7	17.6
10	-64	-145	402	547	81	1,012	931	7.8	10.6	19.6	18.1
11	-161	-81	437	518	-80	693	773	8.8	10.4	13.9	15.5
12	-156	-173	422	595	17	688	671	8.2	11.5	13.4	13.0
H18. 1	-321	-222	441	663	-99	648	747	8.6	12.9	12.6	14.5
2	-292	-145	388	533	-147	659	806	8.3	11.5	14.2	17.3
3	-2,341	-108	487	595	-2,233	2,037	4,270	9.5	11.6	39.7	83.3
4	878	-99	416	515	977	2,458	1,481	8.4	10.4	49.5	29.8
5	-160	-53	462	515	-107	782	889	9.0	10.0	15.2	17.3
6	-142	-23	448	471	-119	663	782	9.0	9.5	13.3	15.7
7	-37	-66	409	475	29	1,012	983	8.0	9.3	19.7	19.2
8	50	-2	477	479	52	1,010	958	9.3	9.3	19.7	18.7
9	-279	-72	379	451	-207	782	989	7.6	9.1	15.8	19.9
10	7	-41	458	499	48	850	802	8.9	9.7	16.6	15.6

(注) 率(対人口1000人比)は次の式により、年率換算したものである。

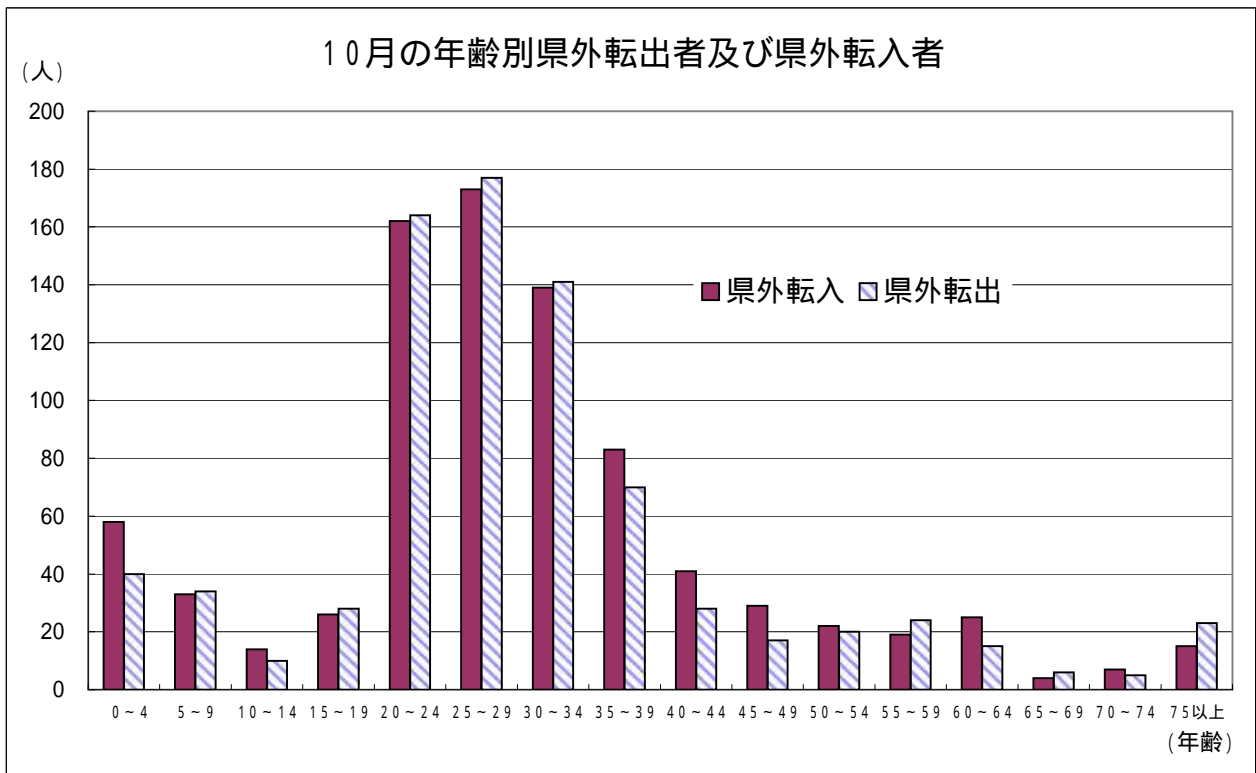
$$\text{率} = \text{月間件数} \div \text{月間日数} \times \text{年間日数} \div \text{月初人口} \times 1000$$

自然動態推移(出生数・死亡数)



10月の社会動態(年齢別、男女別県外転入及び県外転出者)

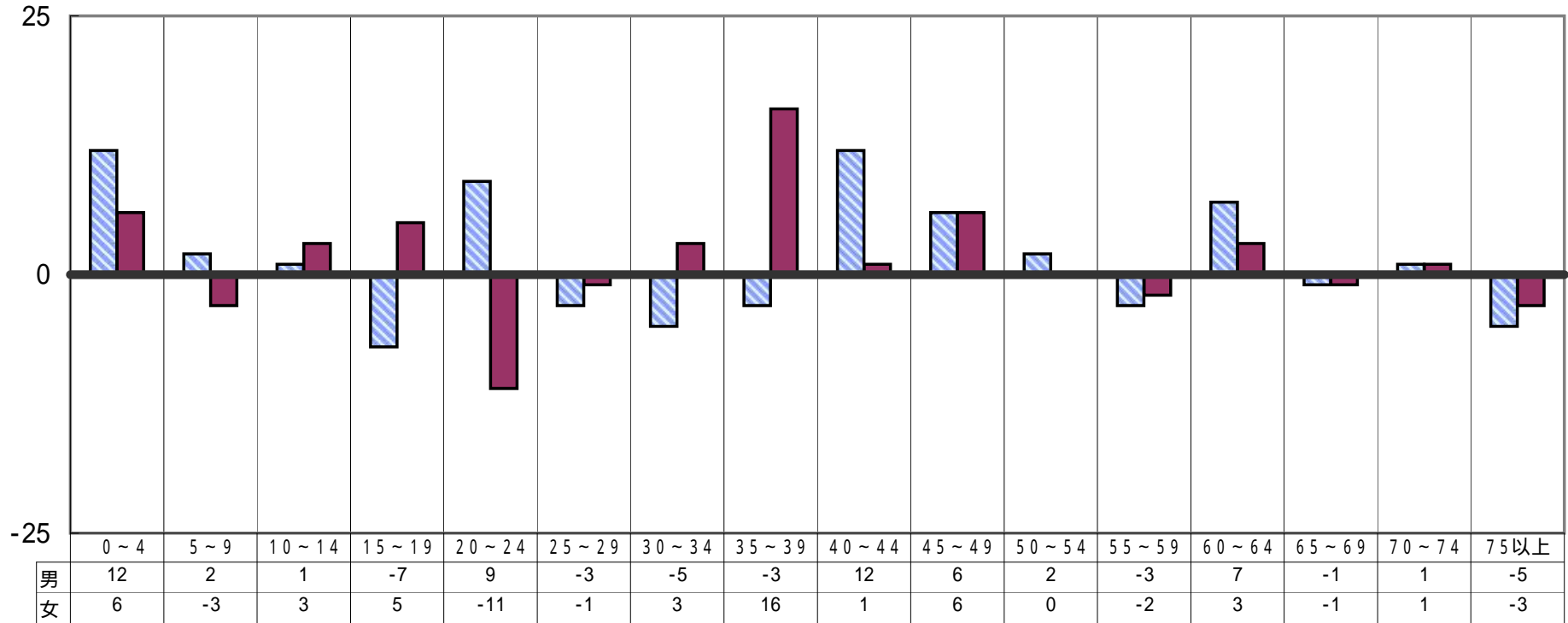
	県外転入			県外転出			転出入超過数(A) - (B)		
	男	女	計(A)	男	女	計(B)	男	女	総数
0～4歳	32	26	58	20	20	40	12	6	18
5～9歳	20	13	33	18	16	34	2	-3	-1
10～14歳	5	9	14	4	6	10	1	3	4
15～19歳	11	15	26	18	10	28	-7	5	-2
20～24歳	87	75	162	78	86	164	9	-11	-2
25～29歳	83	90	173	86	91	177	-3	-1	-4
30～34歳	69	70	139	74	67	141	-5	3	-2
35～39歳	39	44	83	42	28	70	-3	16	13
40～44歳	27	14	41	15	13	28	12	1	13
45～49歳	17	12	29	11	6	17	6	6	12
50～54歳	16	6	22	14	6	20	2	0	2
55～59歳	11	8	19	14	10	24	-3	-2	-5
60～64歳	15	10	25	8	7	15	7	3	10
65～69歳	1	3	4	2	4	6	-1	-1	-2
70～74歳	3	4	7	2	3	5	1	1	2
75歳以上	4	11	15	9	14	23	-5	-3	-8
計	440	410	850	415	387	802	25	23	48



10月の転出入超過数

■男 ■女

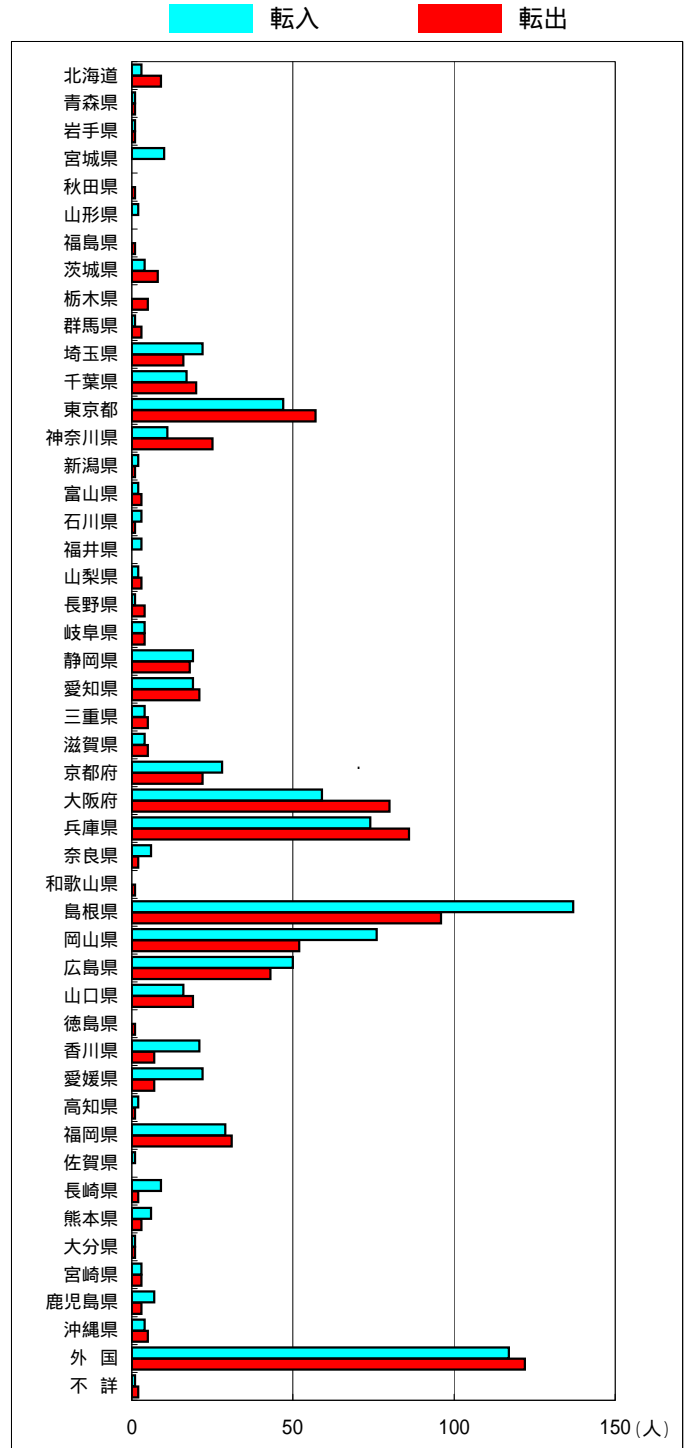
(人)



(年齢)

10月の地域別県外転入出者数

	転入			転出		
	男	女	総数	男	女	総数
北海道	2	1	3	6	3	9
青森県	1	0	1	1	0	1
岩手県	1	0	1	1	0	1
宮城県	7	3	10	0	0	0
秋田県	0	0	0	1	0	1
山形県	0	0	0	2	0	2
福島県	0	0	0	1	0	1
茨城県	1	3	4	6	2	8
栃木県	0	0	0	2	3	5
群馬県	1	0	1	1	2	3
埼玉県	14	8	22	12	4	16
千葉県	9	8	17	13	7	20
東京都	23	24	47	26	31	57
神奈川県	5	6	11	14	11	25
新潟県	1	1	2	0	1	1
富山県	1	1	2	1	2	3
石川県	3	0	3	1	0	1
福井県	0	3	3	0	0	0
山梨県	2	1	3	1	1	2
長野県	1	0	1	2	2	4
岐阜県	1	3	4	3	1	4
静岡県	15	4	19	11	7	18
愛知県	13	6	19	11	10	21
三重県	3	1	4	3	2	5
滋賀県	3	1	4	2	3	5
京都府	18	10	28	16	6	22
大阪府	32	27	59	42	38	80
兵庫県	32	42	74	44	42	86
奈良県	6	0	6	0	2	2
和歌山県	0	0	0	1	0	1
島根県	70	67	137	44	52	96
岡山県	40	36	76	28	24	52
広島県	31	19	50	27	16	43
山口県	10	6	16	9	10	19
徳島県	0	0	0	1	0	1
香川県	14	7	21	4	3	7
愛媛県	11	11	22	4	3	7
高知県	0	2	2	0	1	1
福岡県	17	12	29	20	11	31
佐賀県	1	0	1	0	0	0
長崎県	5	4	9	2	0	2
熊本県	1	5	6	1	2	3
大分県	1	0	1	1	0	1
宮崎県	1	2	3	3	0	3
鹿児島県	3	4	7	2	1	3
沖縄県	4	0	4	2	3	5
外国	35	82	117	41	81	122
不詳	1	0	1	2	0	2
総数	440	410	850	415	387	802



平成18年11月1日現在市町村別推計人口及び平成18年10月人口動態

市町村	推計世帯数	推計人口 (平成18年11月1日現在)			人口増減 (平成18年10月)			自然動態						社会動態													
		総数	男	女	総数	男	女	自然増減			出生		死亡		社会増減			転入				転出					
								総数	男	女	総数	うち男	総数	うち男	総数	男	女	総数	県外	うち男	県内	うち男	総数	県外	うち男	県内	うち男
県計	212,377	603,994	288,598	315,396	7	-24	31	-41	-49	8	458	223	499	272	48	25	23	1,420	850	440	570	280	1,372	802	415	570	280
市計	161,046	439,242	210,942	228,300	189	85	104	56	16	40	366	183	310	167	133	69	64	1,110	751	395	359	187	977	637	343	340	170
郡計	51,331	164,752	77,656	87,096	-182	-109	-73	-97	-65	-32	92	40	189	105	-85	-44	-41	310	99	45	211	93	395	165	72	230	110
東部地区	87,360	246,364	119,434	126,930	37	6	31	5	9	-4	196	114	191	105	32	-3	35	493	319	159	174	84	461	275	149	186	97
中部地区	37,248	112,268	52,905	59,363	-63	-32	-31	-24	-21	-3	81	34	105	55	-39	-11	-28	212	84	41	128	60	251	127	56	124	56
西部地区	87,769	245,362	116,259	129,103	33	2	31	-22	-37	15	181	75	203	112	55	39	16	715	447	240	268	136	660	400	210	260	127
鳥取市	73,483	201,310	98,086	103,224	99	49	50	42	28	14	177	104	135	76	57	21	36	409	297	150	112	59	352	241	133	111	55
米子市	56,201	149,628	71,010	78,618	100	28	72	27	1	26	125	52	98	51	73	27	46	470	320	163	150	74	397	268	145	129	65
倉吉市	18,368	52,176	24,470	27,706	-21	-15	-6	-6	-6	0	37	16	43	22	-15	-9	-6	108	48	22	60	30	123	61	29	62	32
境港市	12,994	36,128	17,376	18,752	11	23	-12	-7	-7	0	27	11	34	18	18	30	-12	123	86	60	37	24	105	67	36	38	18
岩美郡	4,072	13,034	6,180	6,854	-19	-16	-3	-11	-8	-3	5	2	16	10	-8	-8	0	30	8	4	22	8	38	16	7	22	13
岩美町	4,072	13,034	6,180	6,854	-19	-16	-3	-11	-8	-3	5	2	16	10	-8	-8	0	30	8	4	22	8	38	16	7	22	13
八頭郡	9,805	32,020	15,168	16,852	-43	-27	-16	-26	-11	-15	14	8	40	19	-17	-16	-1	54	14	5	40	17	71	18	9	53	29
若桜町	1,476	4,256	2,005	2,251	-20	-9	-11	-13	-5	-8	0	0	13	5	-7	-4	-3	4	1	0	3	2	11	2	0	9	6
智頭町	2,761	8,461	3,986	4,475	-15	-10	-5	-9	-4	-5	3	2	12	6	-6	-6	0	7	3	1	4	1	13	3	2	10	6
八頭町	5,568	19,303	9,177	10,126	-8	-8	0	-4	-2	-2	11	6	15	8	-4	-6	2	43	10	4	33	14	47	13	7	34	17
東伯郡	18,880	60,092	28,435	31,657	-42	-17	-25	-18	-15	-3	44	18	62	33	-24	-2	-22	104	36	19	68	30	128	66	27	62	24
三朝町	2,523	7,395	3,502	3,893	-3	-2	-1	-1	-3	2	6	1	7	4	-2	1	-3	19	4	3	15	8	21	14	5	7	5
湯梨浜町	5,495	17,503	8,361	9,142	-4	2	-6	-6	-4	-2	13	7	19	11	2	6	-4	36	15	7	21	11	34	20	10	14	2
琴浦町	6,055	19,319	9,060	10,259	-16	-2	-14	-1	-1	0	19	8	20	9	-15	-1	-14	27	11	7	16	4	42	16	6	26	6
北栄町	4,807	15,875	7,512	8,363	-19	-15	-4	-10	-7	-3	6	2	16	9	-9	-8	-1	22	6	2	16	7	31	16	6	15	11
西伯郡	13,832	46,026	21,606	24,420	-57	-32	-25	-26	-22	-4	27	10	53	32	-31	-10	-21	94	29	12	65	32	125	49	20	76	34
日吉津村	949	3,119	1,434	1,685	9	4	5	-1	0	-1	0	0	1	0	10	4	6	19	1	0	18	9	9	2	1	7	4
大山町	5,577	18,653	8,805	9,848	-47	-25	-22	-14	-9	-5	13	5	27	14	-33	-16	-17	19	7	3	12	6	52	11	6	41	19
南部町	3,626	12,037	5,637	6,400	-5	-3	-2	-5	-8	3	10	4	15	12	0	5	-5	26	8	4	18	10	26	14	3	12	6
伯耆町	3,680	12,217	5,730	6,487	-14	-8	-6	-6	-5	-1	4	1	10	6	-8	-3	-5	30	13	5	17	7	38	22	10	16	5
日野郡	4,742	13,580	6,267	7,313	-21	-17	-4	-16	-9	-7	2	2	18	11	-5	-8	3	28	12	5	16	6	33	16	9	17	10
日南町	2,163	5,922	2,721	3,201	-11	-10	-1	-8	-4	-4	1	1	9	5	-3	-6	3	10	5	1	5	2	13	10	7	3	2
日野町	1,466	4,083	1,882	2,201	-11	-4	-7	-1	0	-1	1	1	2	1	-10	-4	-6	2	0	0	2	1	12	6	2	6	3
江府町	1,113	3,575	1,664	1,911	1	-3	4	-7	-5	-2	0	0	7	5	8	2	6	16	7	4	9	3	8	0	0	8	5