

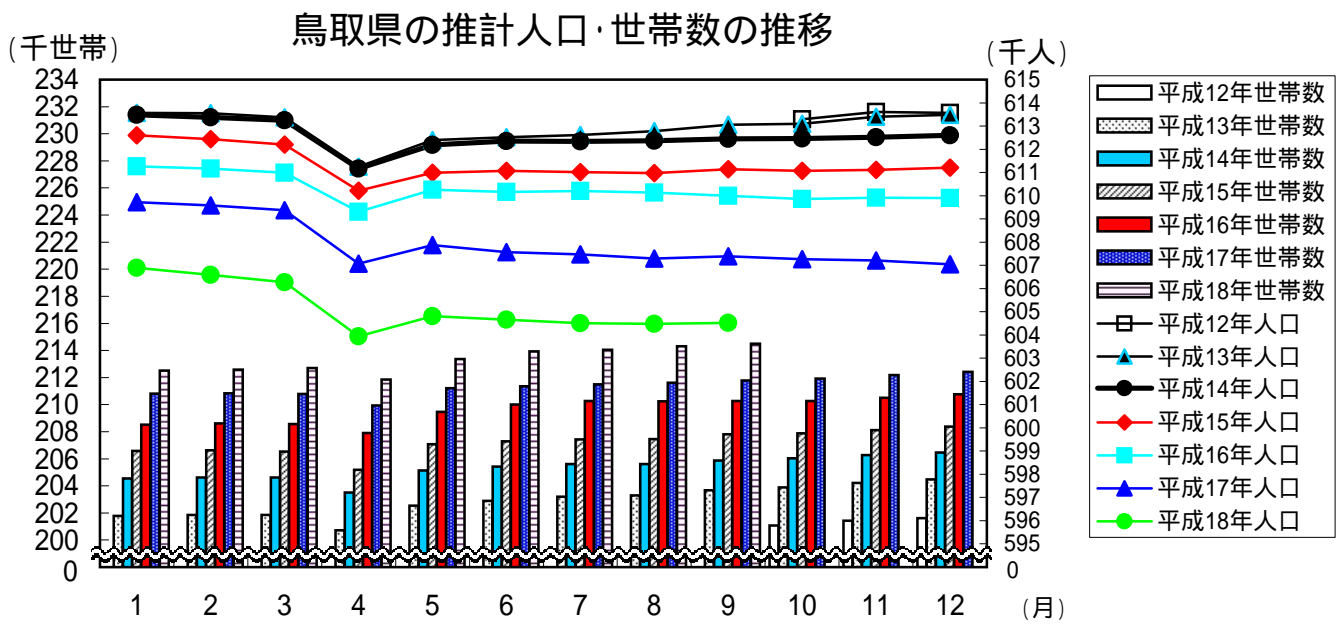
鳥取県人口移動調査結果速報

《平成18年9月1日現在》

推計人口及び推計世帯数は、平成12年国勢調査を基準として推計したものです。

推計人口 604,525 人
 (男 288,670人、女 315,855人)
 推計世帯数 214,494 世帯

推計人口は先月と比べ50人増加した。
 先月と比べ出生数は68人増加した。



(単位:人、世帯、%)

区分	平18・9・1	平18・8・1	平17・9・1	対前月		対前年同月	
				増減数	増減率	増減数	増減率
推計人口	604,525	604,475	607,383	50	0.01	-2,858	-0.47
男	288,670	288,645	290,099	25	0.01	-1,429	-0.49
女	315,855	315,830	317,284	25	0.01	-1,429	-0.45
推計世帯数	214,494	214,301	211,784	193	0.09	2,710	1.28
自然増減	-2	-66	-2				
出生数	477	409	443	68		34	
死亡数	479	475	445	4		34	
社会増減	52	29	88				
転入数	1,010	1,012	1,040	-2		-30	
転出数	958	983	952	-25		6	

上表の転入、転出は県外を対象としたものの数値である。

8月中の市町村別人口動態

人口増加市町村
(7市町村)

市町村	増加数 (前月比)
米子市	61
鳥取市	56
湯梨浜町	34
三朝町	18
北栄町	15
伯耆町	10
日吉津村	8

人口減少市町村
(11市町)

市町村	減少数 (前月比)
倉吉市	-42
琴浦町	-17
日南町	-17
智頭町	-14
八頭町	-14
境港市	-13
若桜町	-11
南部分町	-11
江府町	-5
岩美町	-4
大山町	-4

人口増減なし市町村
(1町)

市町村	増減数 (前月比)
日野町	0

県計

50人増加

人口と世帯数の月別推移

年月日	総数	人口			世帯数		一世帯り 当たり 人
		前1ヶ月間の増減数			総世帯数	月間増減数	
		人口増加	自然増減	社会増減			
H12 10.1	613,289	-	-	-	201,067	-	3.05
11.1	613,604	315	24	291	201,423	356	3.05
12.1	613,572	-32	-78	46	201,612	189	3.04
H13 1.1	613,563	-9	-64	55	201,787	175	3.04
2.1	613,550	-13	-101	88	201,864	77	3.04
3.1	613,379	-171	-76	-95	201,850	-14	3.04
4.1	611,255	-2,124	-43	-2,081	200,728	-1,122	3.05
5.1	612,396	1,141	-76	1,217	202,541	1,813	3.02
6.1	612,523	127	58	69	202,897	356	3.02
7.1	612,618	95	2	93	203,200	303	3.01
8.1	612,779	161	62	99	203,298	98	3.01
9.1	613,056	277	85	192	203,674	376	3.01
10.1	613,097	41	42	-1	203,888	214	3.01
11.1	613,406	309	44	265	204,211	323	3.00
12.1	613,477	71	-114	185	204,482	271	3.00
H14 1.1	613,490	13	-75	88	204,538	56	3.00
2.1	613,376	-114	-137	23	204,629	91	3.00
3.1	613,246	-130	-77	-53	204,621	-8	3.00
4.1	611,161	-2,085	-74	-2,011	203,513	-1,108	3.00
5.1	612,191	1,030	-58	1,088	205,133	1,620	2.98
6.1	612,352	161	7	154	205,426	293	2.98
7.1	612,334	-18	8	-26	205,608	182	2.98
8.1	612,372	38	57	-19	205,608	0	2.98
9.1	612,450	78	16	62	205,863	255	2.98
10.1	612,457	7	19	-12	206,044	181	2.97
11.1	612,514	57	-43	100	206,284	240	2.97
12.1	612,594	80	-122	202	206,473	189	2.97
H15 1.1	612,606	12	-72	84	206,573	100	2.97
2.1	612,441	-165	-197	32	206,624	51	2.96
3.1	612,197	-244	-126	-118	206,532	-92	2.96
4.1	610,209	-1,988	-139	-1,849	205,178	-1,354	2.97
5.1	610,988	779	-44	823	207,079	1,901	2.95
6.1	611,065	77	23	54	207,288	209	2.95
7.1	611,016	-49	-4	-45	207,441	153	2.95
8.1	610,967	-49	59	-108	207,445	4	2.95
9.1	611,135	168	17	151	207,804	359	2.94
10.1	611,073	-62	-42	-20	207,878	74	2.94
11.1	611,114	41	-16	57	208,110	232	2.94
12.1	611,207	93	-69	162	208,386	276	2.93
H16 1.1	611,259	52	-76	128	208,515	129	2.93
2.1	611,167	-92	-147	55	208,602	87	2.93
3.1	610,987	-180	-164	-16	208,560	-42	2.93
4.1	609,303	-1,684	-129	-1,555	207,910	-650	2.93
5.1	610,260	957	-98	1,055	209,470	1,560	2.91
6.1	610,162	-98	-114	16	210,018	548	2.91
7.1	610,205	43	8	35	210,275	257	2.90
8.1	610,127	-78	-25	-53	210,236	-39	2.90
9.1	610,000	-127	29	-156	210,275	39	2.90
10.1	609,858	-142	14	-156	210,259	-16	2.90
11.1	609,910	52	-37	89	210,505	246	2.90
12.1	609,894	-16	-83	67	210,764	259	2.89
H17 1.1	609,722	-172	-130	-42	210,819	55	2.89
2.1	609,583	-139	-138	-1	210,825	6	2.89
3.1	609,368	-215	-128	-87	210,780	-45	2.89
4.1	607,069	-2,299	-205	-2,094	209,946	-834	2.89
5.1	607,871	802	-105	907	211,216	1,270	2.88
6.1	607,571	-300	-133	-167	211,351	135	2.87
7.1	607,475	-96	-58	-38	211,508	157	2.87
8.1	607,297	-178	-67	-111	211,612	104	2.87
9.1	607,383	86	-2	88	211,784	172	2.87
10.1	607,271	-112	-19	-93	211,934	150	2.87
11.1	607,207	-64	-145	81	212,188	254	2.86
12.1	607,046	-161	-81	-80	212,420	232	2.86
H18 1.1	606,890	-156	-173	17	212,505	85	2.86
2.1	606,569	-321	-222	-99	212,579	74	2.85
3.1	606,277	-292	-145	-147	212,713	134	2.85
4.1	603,936	-2,341	-108	-2,233	211,849	-864	2.85
5.1	604,814	878	-99	977	213,369	1,520	2.83
6.1	604,654	-160	-53	-107	213,922	553	2.83
7.1	604,512	-142	-23	-119	214,046	124	2.82
8.1	604,475	-37	-66	29	214,301	255	2.82
9.1	604,525	50	-2	52	214,494	193	2.82

(注1) 平成12年10月の人口と世帯数は平成12年国勢調査値、平成12年11月～平成18年9月の人口と世帯数は平成12年国勢調査を基準として推計したものである。

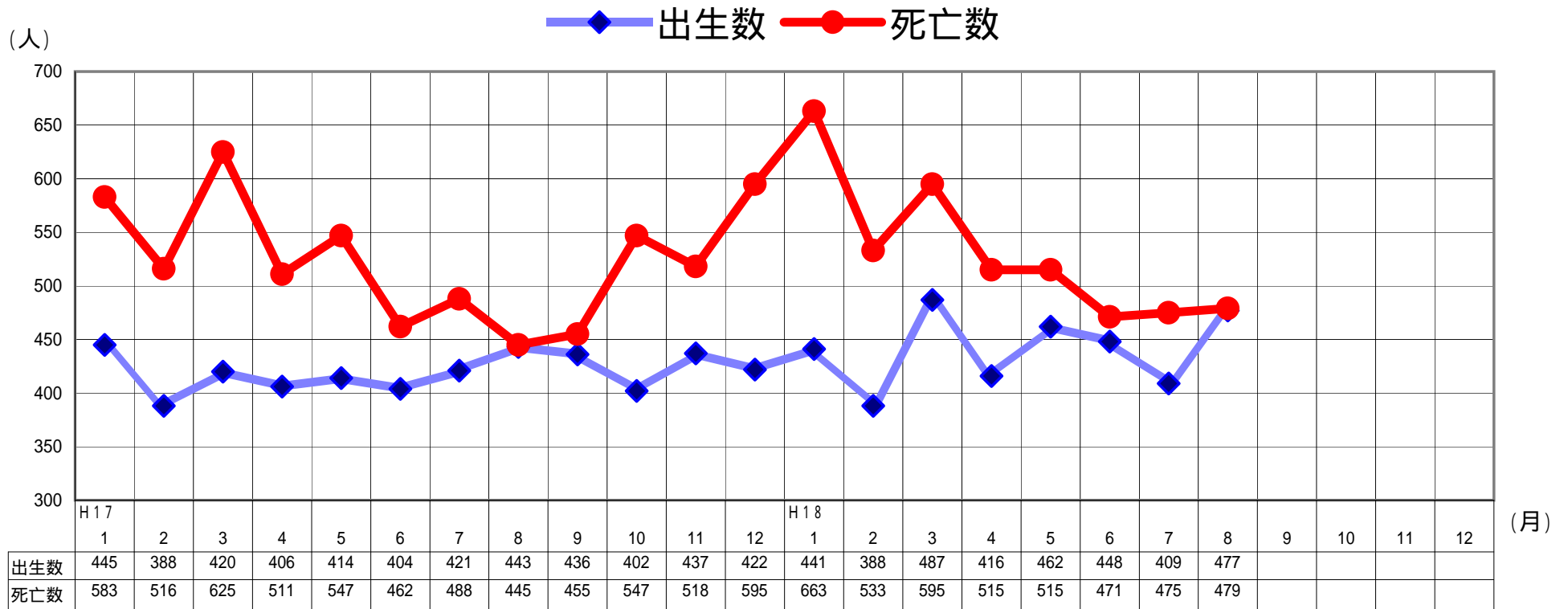
人 口 動 態 の 推 移

年 月	実 数 (人)							率 (対人口1000人比)			
	人口増減	自然増減	出生		社会増減	県外転入		出生	死亡	転入	転出
			出生	死亡		県外転入	県外転出				
S 54年	4,714	3,593	8,267	4,674	1,121	17,073	15,952	13.8	7.8	28.5	26.6
55	3,566	3,236	8,196	4,960	330	16,183	15,853	13.6	8.2	26.8	26.2
56	2,701	3,196	8,006	4,810	-495	15,806	16,301	13.2	7.9	26.0	26.8
57	2,331	3,199	7,939	4,740	-868	15,215	16,083	13.0	7.8	24.9	26.4
58	1,899	3,247	8,238	4,991	-1,348	14,533	15,881	13.5	8.2	23.7	25.9
59	1,625	2,939	7,982	5,043	-1,314	14,127	15,441	13.0	8.2	23.0	25.1
60	1,304	2,657	7,508	4,851	-1,353	13,891	15,244	12.2	7.9	22.5	24.7
61	739	2,362	7,342	4,980	-1,623	13,208	14,831	11.9	8.1	21.4	24.1
62	259	2,179	6,989	4,810	-1,920	13,077	14,997	11.3	7.8	21.2	24.3
63	534	1,707	6,887	5,180	-1,173	13,233	14,406	11.2	8.4	21.4	23.3
H 元年	-27	1,450	6,400	4,950	-1,477	13,373	14,850	10.4	8.0	21.7	24.0
2	252	1,171	6,398	5,227	-919	14,142	15,061	10.4	8.5	23.0	24.5
3	-386	830	6,227	5,397	-1,216	14,020	15,236	10.1	8.8	22.8	24.8
4	-750	615	6,019	5,404	-1,365	13,633	14,998	9.8	8.8	22.1	24.4
5	-182	308	5,843	5,535	-490	13,891	14,381	9.5	9.0	22.6	23.4
6	897	513	6,042	5,529	384	14,139	13,755	9.8	9.0	23.0	22.4
7	610	-33	5,746	5,779	643	14,310	13,667	9.3	9.4	23.3	22.2
8	365	207	5,614	5,407	158	13,979	13,821	9.1	8.8	22.7	22.4
9	-78	-78	5,592	5,670	0	14,086	14,086	9.1	9.2	22.9	22.9
10	-100	15	5,643	5,628	-115	14,391	14,506	9.2	9.1	23.4	23.6
11	-368	-463	5,385	5,848	95	14,219	14,124	8.8	9.5	23.1	23.0
12	-346	-303	5,647	5,950	-43	14,209	14,252	9.2	9.7	23.2	23.2
13	-73	-192	5,633	5,825	119	14,528	14,409	9.2	9.5	23.7	23.5
14	-884	-476	5,382	5,858	-408	14,398	14,806	8.8	9.6	23.5	24.2
15	-1,347	-614	5,465	6,079	-733	13,636	14,369	8.9	9.9	22.3	23.5
16	-1,537	-876	5,307	6,183	-661	13,625	14,286	8.7	10.1	22.3	23.4
月別(H16.1～H16.12再掲)											
H16. 1	-92	-147	462	609	55	765	710	8.9	11.7	14.7	13.7
2	-180	-164	403	567	-16	730	746	8.3	11.7	15.0	15.4
3	-1,684	-129	472	601	-1,555	2,416	3,971	9.1	11.6	46.7	76.7
4	957	-98	421	519	1,055	2,780	1,725	8.4	10.3	55.4	34.4
5	-98	-114	407	521	16	793	777	7.9	10.1	15.3	15.0
6	43	8	453	445	35	793	758	9.0	8.9	15.8	15.1
7	-78	-25	453	478	-53	1,015	1,068	8.7	9.2	19.6	20.6
8	-127	29	474	445	-156	1,041	1,197	9.1	8.6	20.1	23.1
9	-142	14	462	448	-156	826	982	9.2	8.9	16.5	19.6
10	52	-37	448	485	89	994	905	8.6	9.4	19.2	17.5
11	-16	-83	437	520	67	819	752	8.7	10.4	16.3	15.0
12	-172	-130	415	545	-42	653	695	8.0	10.5	12.6	13.4
H17. 1	-139	-138	445	583	-1	697	698	8.6	11.3	13.5	13.5
2	-215	-128	388	516	-87	687	774	8.3	11.0	14.7	16.6
3	-2,299	-205	420	625	-2,094	2,190	4,284	8.1	12.1	42.5	83.1
4	802	-105	406	511	907	2,502	1,595	8.1	10.2	50.1	31.9
5	-300	-133	414	547	-167	819	986	8.0	10.6	15.9	19.1
6	-96	-58	404	462	-38	788	826	8.1	9.3	15.8	16.5
7	-178	-67	421	488	-111	906	1,017	8.2	9.5	17.6	19.7
8	86	-2	443	445	88	1,040	952	8.6	8.6	20.2	18.5
9	-112	-19	436	455	-93	785	878	8.7	9.1	15.7	17.6
10	-64	-145	402	547	81	1,012	931	7.8	10.6	19.6	18.1
11	-161	-81	437	518	-80	693	773	8.8	10.4	13.9	15.5
12	-156	-173	422	595	17	688	671	8.2	11.5	13.3	13.0
H18. 1	-321	-222	441	663	-99	648	747	8.6	12.9	12.6	14.5
2	-292	-145	388	533	-147	659	806	8.3	11.5	14.2	17.3
3	-2,341	-108	487	595	-2,233	2,037	4,270	9.5	11.6	39.7	83.2
4	878	-99	416	515	977	2,458	1,481	8.4	10.4	49.4	29.8
5	-160	-53	462	515	-107	782	889	9.0	10.0	15.2	17.3
6	-142	-23	448	471	-119	663	782	9.0	9.5	13.3	15.7
7	-37	-66	409	475	29	1,012	983	8.0	9.3	19.7	19.1
8	50	-2	477	479	52	1,010	958	9.3	9.3	19.7	18.7

(注) 率(対人口1000人比)は次の式により、年率換算したものである。

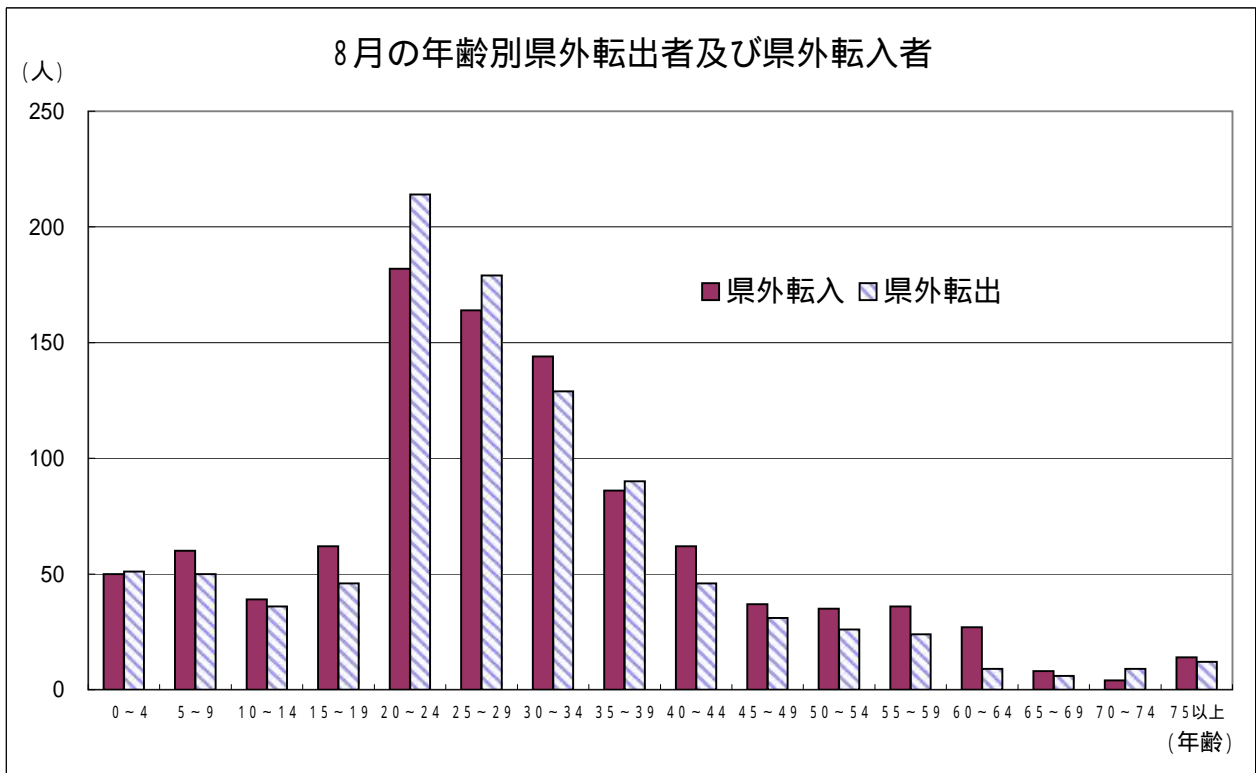
$$\text{率} = \text{月間件数} \div \text{月間日数} \times \text{年間日数} \div \text{月初人口} \times 1000$$

自然動態推移(出生数・死亡数)



8月の社会動態(年齢別、男女別県外転入及び県外転出者)

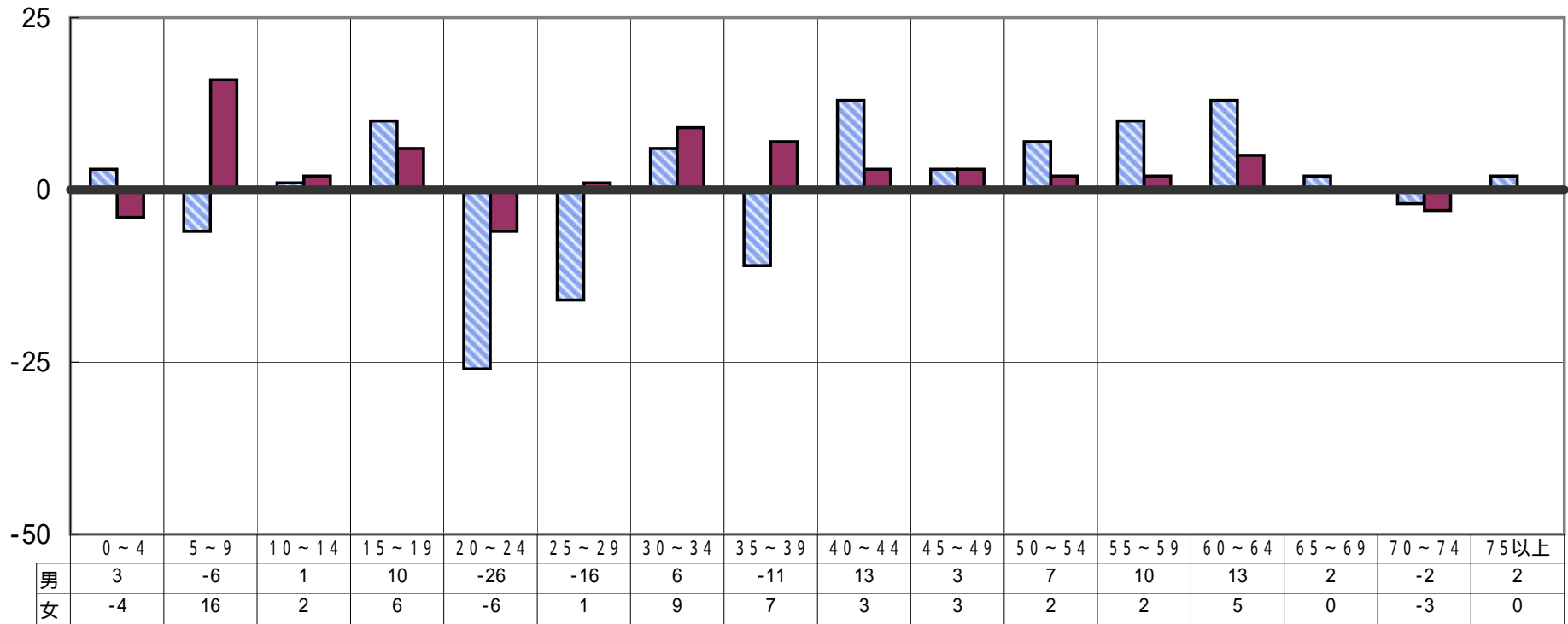
	県外転入			県外転出			転出入超過数(A) - (B)		
	男	女	計(A)	男	女	計(B)	男	女	総数
0～4歳	26	24	50	23	28	51	3	-4	-1
5～9歳	26	34	60	32	18	50	-6	16	10
10～14歳	21	18	39	20	16	36	1	2	3
15～19歳	40	22	62	30	16	46	10	6	16
20～24歳	89	93	182	115	99	214	-26	-6	-32
25～29歳	74	90	164	90	89	179	-16	1	-15
30～34歳	68	76	144	62	67	129	6	9	15
35～39歳	40	46	86	51	39	90	-11	7	-4
40～44歳	40	22	62	27	19	46	13	3	16
45～49歳	25	12	37	22	9	31	3	3	6
50～54歳	25	10	35	18	8	26	7	2	9
55～59歳	26	10	36	16	8	24	10	2	12
60～64歳	18	9	27	5	4	9	13	5	18
65～69歳	6	2	8	4	2	6	2	0	2
70～74歳	3	1	4	5	4	9	-2	-3	-5
75歳以上	5	9	14	3	9	12	2	0	2
計	532	478	1,010	523	435	958	9	43	52



8月の転出入超過数

■ 男 ■ 女

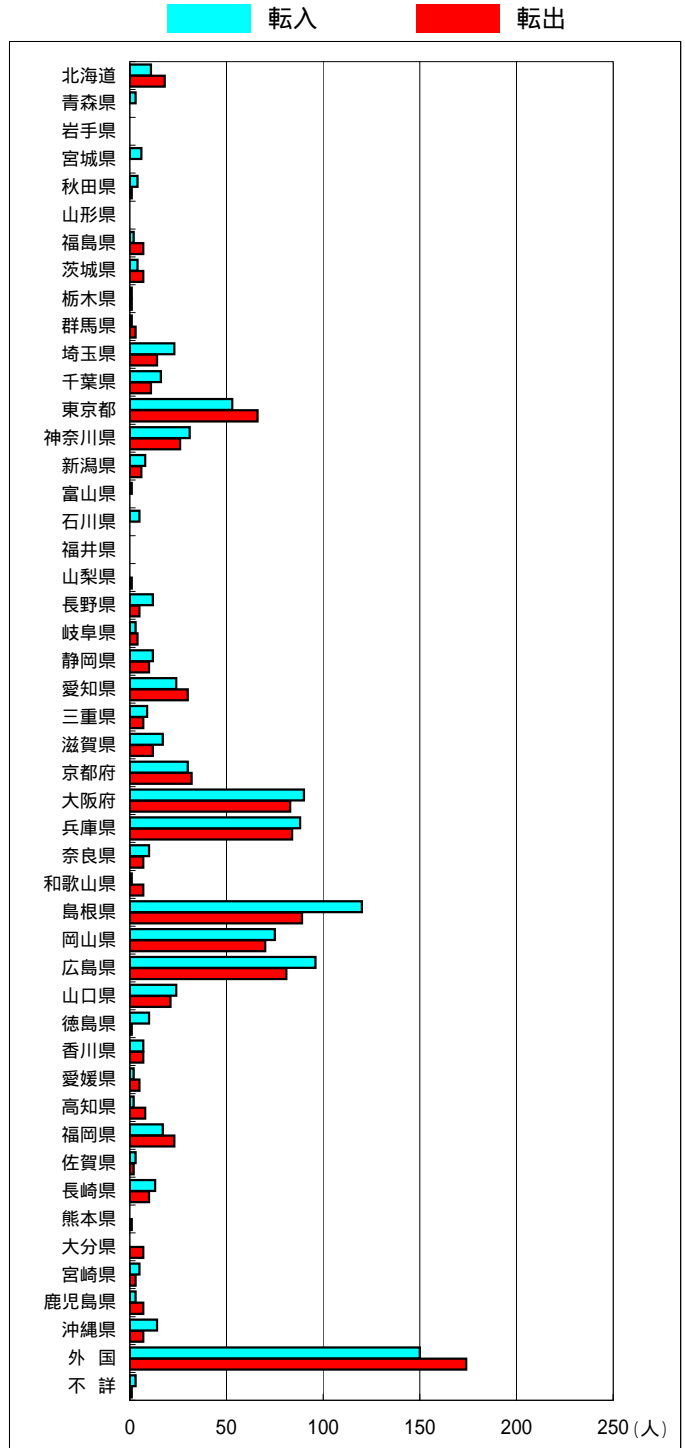
(人)



(年齢)

8月の地域別県外転入出者数

	転入			転出		
	男	女	総数	男	女	総数
北海道	5	6	11	10	8	18
青森県	1	2	3	0	0	0
岩手県	0	0	0	0	0	0
宮城県	3	3	6	0	0	0
秋田県	1	3	4	0	1	1
山形県	0	0	0	0	0	0
福島県	2	0	2	4	3	7
茨城県	3	1	4	4	3	7
栃木県	1	0	1	1	0	1
群馬県	0	1	1	2	1	3
埼玉県	13	10	23	9	5	14
千葉県	11	5	16	9	2	11
東京都	29	24	53	43	23	66
神奈川県	13	18	31	12	14	26
新潟県	5	3	8	4	2	6
富山県	0	1	1	0	0	0
石川県	4	1	5	0	0	0
福井県	0	0	0	0	0	0
山梨県	1	0	1	0	0	0
長野県	9	3	12	3	2	5
岐阜県	2	1	3	3	1	4
静岡県	9	3	12	8	2	10
愛知県	14	10	24	22	8	30
三重県	5	4	9	5	2	7
滋賀県	11	6	17	4	8	12
京都府	18	12	30	23	9	32
大阪府	51	39	90	43	40	83
兵庫県	47	41	88	43	41	84
奈良県	6	4	10	4	3	7
和歌山県	1	0	1	4	3	7
島根県	55	65	120	52	37	89
岡山県	48	27	75	33	37	70
広島県	52	44	96	50	31	81
山口県	16	8	24	10	11	21
徳島県	4	6	10	1	0	1
香川県	4	3	7	2	5	7
愛媛県	1	1	2	5	0	5
高知県	1	1	2	4	4	8
福岡県	10	7	17	15	8	23
佐賀県	2	1	3	1	1	2
長崎県	8	5	13	4	6	10
熊本県	0	0	0	1	0	1
大分県	0	0	0	4	3	7
宮崎県	3	2	5	3	0	3
鹿児島県	2	1	3	4	3	7
沖縄県	8	6	14	5	2	7
外国	51	99	150	68	106	174
不詳	2	1	3	1	0	1
総数	532	478	1,010	523	435	958



平成18年9月1日現在市町村別推計人口及び平成18年8月人口動態

市町村	推計世帯数	推計人口 (平成18年9月1日現在)			人口増減 (平成18年8月)			自然動態						社会動態													
		総数	男	女	総数	男	女	自然増減			出生		死亡		社会増減			転入				転出					
								総数	男	女	総数	うち男	総数	うち男	総数	男	女	総数	県外	うち男	県内	うち男	総数	県外	うち男	県内	うち男
県計	214,494	604,525	288,670	315,855	50	25	25	-2	16	-18	477	259	479	243	52	9	43	1,469	1,010	532	459	217	1,417	958	523	459	217
市計	162,181	438,693	210,441	228,252	62	37	25	35	36	-1	358	197	323	161	27	1	26	1,106	826	449	280	135	1,079	783	436	296	147
郡計	52,313	165,832	78,229	87,603	-12	-12	0	-37	-20	-17	119	62	156	82	25	8	17	363	184	83	179	82	338	175	87	163	70
東部地区	87,572	246,073	118,952	127,121	13	24	-11	24	23	1	207	115	183	92	-11	1	-12	468	326	191	142	65	479	349	194	130	61
中部地区	37,692	112,628	53,156	59,472	8	-3	11	3	-1	4	96	50	93	51	5	-2	7	270	168	76	102	52	265	154	77	111	53
西部地区	89,230	245,824	116,562	129,262	29	4	25	-29	-6	-23	174	94	203	100	58	10	48	731	516	265	215	100	673	455	252	218	103
鳥取市	73,512	200,602	97,417	103,185	56	37	19	31	21	10	177	98	146	77	25	16	9	394	293	173	101	49	369	292	167	77	39
米子市	56,945	149,813	71,079	78,734	61	1	60	3	1	2	110	57	107	56	58	0	58	466	347	176	119	49	408	302	164	106	61
倉吉市	18,390	51,935	24,431	27,504	-42	-11	-31	1	4	-3	45	25	44	21	-43	-15	-28	117	80	36	37	23	160	94	44	66	30
境港市	13,334	36,343	17,514	18,829	-13	10	-23	0	10	-10	26	17	26	7	-13	0	-13	129	106	64	23	14	142	95	61	47	17
岩美郡	4,143	13,115	6,224	6,891	-4	4	-8	-2	1	-3	12	7	14	6	-2	3	-5	32	19	12	13	8	34	24	10	10	7
岩美町	4,143	13,115	6,224	6,891	-4	4	-8	-2	1	-3	12	7	14	6	-2	3	-5	32	19	12	13	8	34	24	10	10	7
八頭郡	9,917	32,356	15,311	17,045	-39	-17	-22	-5	1	-6	18	10	23	9	-34	-18	-16	42	14	6	28	8	76	33	17	43	15
若桜町	1,496	4,347	2,026	2,321	-11	-4	-7	-3	0	-3	2	2	5	2	-8	-4	-4	1	0	0	1	0	9	6	3	3	1
智頭町	2,716	8,505	3,990	4,515	-14	-6	-8	-1	0	-1	4	3	5	3	-13	-6	-7	5	3	1	2	0	18	10	4	8	3
八頭町	5,705	19,504	9,295	10,209	-14	-7	-7	-1	1	-2	12	5	13	4	-13	-8	-5	36	11	5	25	8	49	17	10	32	11
東伯郡	19,302	60,693	28,725	31,968	50	8	42	2	-5	7	51	25	49	30	48	13	35	153	88	40	65	29	105	60	33	45	23
三朝町	2,502	7,424	3,486	3,938	18	8	10	2	1	1	9	4	7	3	16	7	9	27	16	9	11	5	11	5	4	6	3
湯梨浜町	5,683	17,692	8,456	9,236	34	8	26	-6	-6	0	10	3	16	9	40	14	26	62	42	18	20	9	22	11	7	11	6
琴浦町	6,166	19,472	9,150	10,322	-17	-14	-3	-2	-3	1	15	8	17	11	-15	-11	-4	23	15	6	8	4	38	21	13	17	8
北栄町	4,951	16,105	7,633	8,472	15	6	9	8	3	5	17	10	9	7	7	3	4	41	15	7	26	11	34	23	9	11	6
西伯郡	14,080	46,047	21,677	24,370	3	3	0	-18	-8	-10	36	20	54	28	21	11	10	117	56	21	61	34	96	45	23	51	21
日吉津村	902	3,078	1,418	1,660	8	1	7	3	1	2	3	1	0	0	5	0	5	16	10	2	6	4	11	6	4	5	2
大山町	5,724	18,754	8,869	9,885	-4	1	-5	-13	-4	-9	10	6	23	10	9	5	4	42	26	11	16	10	33	17	8	16	8
南部町	3,664	12,042	5,624	6,418	-11	-10	-1	-5	-3	-2	12	6	17	9	-6	-7	1	21	8	3	13	3	27	11	7	16	6
伯耆町	3,790	12,173	5,766	6,407	10	11	-1	-3	-2	-1	11	7	14	9	13	13	0	38	12	5	26	17	25	11	4	14	5
日野郡	4,871	13,621	6,292	7,329	-22	-10	-12	-14	-9	-5	2	0	16	9	-8	-1	-7	19	7	4	12	3	27	13	4	14	4
日南町	2,202	5,922	2,705	3,217	-17	-10	-7	-8	-5	-3	0	0	8	5	-9	-5	-4	4	3	1	1	0	13	3	2	10	4
日野町	1,558	4,136	1,932	2,204	0	0	0	-3	-3	0	1	0	4	3	3	3	0	9	1	1	8	2	6	3	0	3	0
江府町	1,111	3,563	1,655	1,908	-5	0	-5	-3	-1	-2	1	0	4	1	-2	1	-3	6	3	2	3	1	8	7	2	1	0