

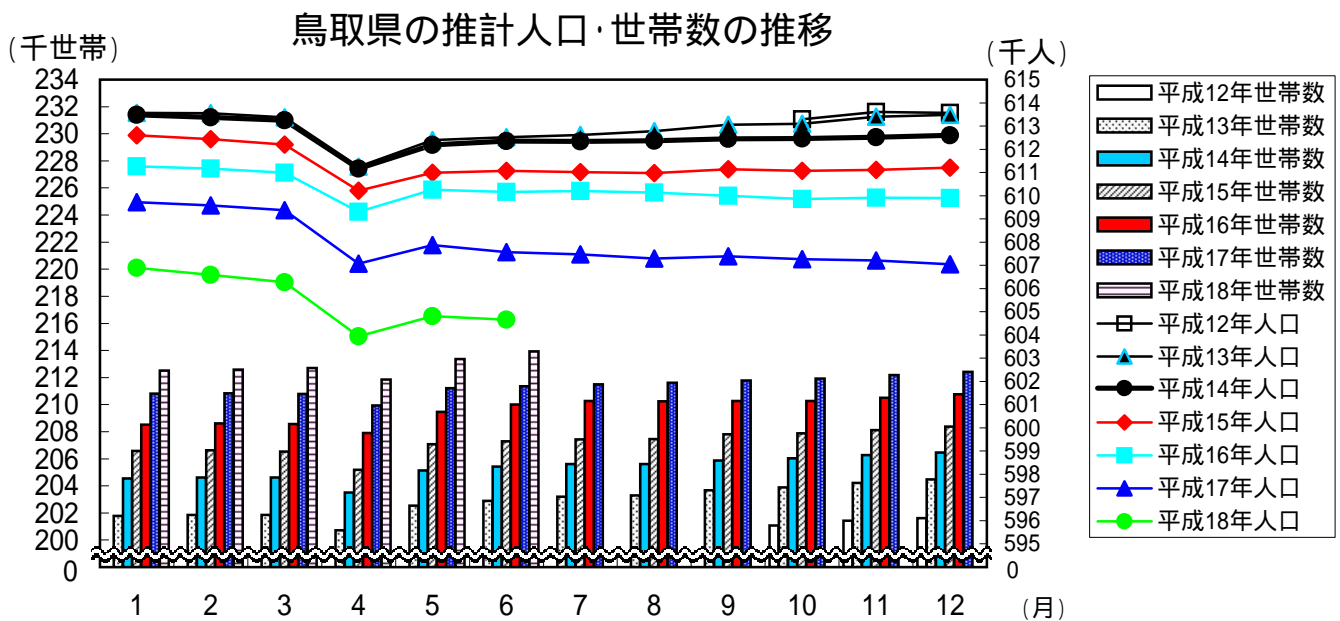
鳥取県人口移動調査結果速報

《平成18年6月1日現在》

推計人口及び推計世帯数は、平成12年国勢調査を基準として推計したものです。

推計人口	604,654人
	(男288,743人、女315,911人)
推計世帯数	213,922世帯

推計人口は先月と比べ160人減少し、推計世帯数は先月と比べ553世帯増加した。
○先月と比べ転入数が1,676人減り、107人の社会減となった。



(単位:人、世帯、%)

区分	平18・6・1	平18・5・1	平17・6・1	対前月		対前年同月	
				増減数	増減率	増減数	増減率
推計人口	604,654	604,814	607,571	-160	-0.03	-2,917	-0.48
男	288,743	288,801	290,314	-58	-0.02	-1,571	-0.54
女	315,911	316,013	317,257	-102	-0.03	-1,346	-0.42
推計世帯数	213,922	213,369	211,351	553	0.26	2,571	1.22
自然増減	-53	-99	-133				
出生数	462	416	414	46		48	
死亡数	515	515	547	0		-32	
社会増減	-107	977	-167				
転入数	782	2,458	819	-1,676		-37	
転出数	889	1,481	986	-592		-97	

上表の転入、転出は県外を対象としたものの数値である。

5 月中の市町村別人口動態

人口増加市町村
(4 市町村)

市町村	増加数 (前月比)
米子市	60
鳥取市	15
智頭町	3
日吉津村	1

人口減少市町村
(15 市町)

市町村	減少数 (前月比)
境港市	-64
琴浦町	-27
湯梨浜町	-21
南部町	-20
日南町	-20
伯耆町	-17
岩美町	-12
若桜町	-11
日野町	-10
倉吉市	-9
北栄町	-8
大山町	-7
八頭町	-6
江府町	-6
三朝町	-1

県計

160人減少

人口と世帯数の月別推移

年月日	人口				世帯数		一世帯 当たり 人
	総数	前1ヶ月間の増減数			総世帯数	月間増減数	
		人口増加	自然増減	社会増減			
H12 10.1	613,289	-	-	-	201,067	-	3.05
11.1	613,604	315	24	291	201,423	356	3.05
12.1	613,572	-32	-78	46	201,612	189	3.04
H13 1.1	613,563	-9	-64	55	201,787	175	3.04
2.1	613,550	-13	-101	88	201,864	77	3.04
3.1	613,379	-171	-76	-95	201,850	-14	3.04
4.1	611,255	-2,124	-43	-2,081	200,728	-1,122	3.05
5.1	612,396	1,141	-76	1,217	202,541	1,813	3.02
6.1	612,523	127	58	69	202,897	356	3.02
7.1	612,618	95	2	93	203,200	303	3.01
8.1	612,779	161	62	99	203,298	98	3.01
9.1	613,056	277	85	192	203,674	376	3.01
10.1	613,097	41	42	-1	203,888	214	3.01
11.1	613,406	309	44	265	204,211	323	3.00
12.1	613,477	71	-114	185	204,482	271	3.00
H14 1.1	613,490	13	-75	88	204,538	56	3.00
2.1	613,376	-114	-137	23	204,629	91	3.00
3.1	613,246	-130	-77	-53	204,621	-8	3.00
4.1	611,161	-2,085	-74	-2,011	203,513	-1,108	3.00
5.1	612,191	1,030	-58	1,088	205,133	1,620	2.98
6.1	612,352	161	7	154	205,426	293	2.98
7.1	612,334	-18	8	-26	205,608	182	2.98
8.1	612,372	38	57	-19	205,608	0	2.98
9.1	612,450	78	16	62	205,863	255	2.98
10.1	612,457	7	19	-12	206,044	181	2.97
11.1	612,514	57	-43	100	206,284	240	2.97
12.1	612,594	80	-122	202	206,473	189	2.97
H15 1.1	612,606	12	-72	84	206,573	100	2.97
2.1	612,441	-165	-197	32	206,624	51	2.96
3.1	612,197	-244	-126	-118	206,532	-92	2.96
4.1	610,209	-1,988	-139	-1,849	205,178	-1,354	2.97
5.1	610,988	779	-44	823	207,079	1,901	2.95
6.1	611,065	77	23	54	207,288	209	2.95
7.1	611,016	-49	-4	-45	207,441	153	2.95
8.1	610,967	-49	59	-108	207,445	4	2.95
9.1	611,135	168	17	151	207,804	359	2.94
10.1	611,073	-62	-42	-20	207,878	74	2.94
11.1	611,114	41	-16	57	208,110	232	2.94
12.1	611,207	93	-69	162	208,386	276	2.93
H16 1.1	611,259	52	-76	128	208,515	129	2.93
2.1	611,167	-92	-147	55	208,602	87	2.93
3.1	610,987	-180	-164	-16	208,560	-42	2.93
4.1	609,303	-1,684	-129	-1,555	207,910	-650	2.93
5.1	610,260	957	-98	1,055	209,470	1,560	2.91
6.1	610,162	-98	-114	16	210,018	548	2.91
7.1	610,205	43	8	35	210,275	257	2.90
8.1	610,127	-78	-25	-53	210,236	-39	2.90
9.1	610,000	-127	29	-156	210,275	39	2.90
10.1	609,858	-142	14	-156	210,259	-16	2.90
11.1	609,910	52	-37	89	210,505	246	2.90
12.1	609,894	-16	-83	67	210,764	259	2.89
H17 1.1	609,722	-172	-130	-42	210,819	55	2.89
2.1	609,583	-139	-138	-1	210,825	6	2.89
3.1	609,368	-215	-128	-87	210,780	-45	2.89
4.1	607,069	-2,299	-205	-2,094	209,946	-834	2.89
5.1	607,871	802	-105	907	211,216	1,270	2.88
6.1	607,571	-300	-133	-167	211,351	135	2.87
7.1	607,475	-96	-58	-38	211,508	157	2.87
8.1	607,297	-178	-67	-111	211,612	104	2.87
9.1	607,383	86	-2	88	211,784	172	2.87
10.1	607,271	-112	-19	-93	211,934	150	2.87
11.1	607,207	-64	-145	81	212,188	254	2.86
12.1	607,046	-161	-81	-80	212,420	232	2.86
H18 1.1	606,890	-156	-173	17	212,505	85	2.86
2.1	606,569	-321	-222	-99	212,579	74	2.85
3.1	606,277	-292	-145	-147	212,713	134	2.85
4.1	603,936	-2,341	-108	-2,233	211,849	-864	2.85
5.1	604,814	878	-99	977	213,369	1,520	2.83
6.1	604,654	-160	-53	-107	213,922	553	2.83

(注1) 平成12年10月の人口と世帯数は平成12年国勢調査値、平成12年11月～平成18年6月の人口と世帯数は平成12年国勢調査を基準として推計したものである。

人 口 動 態 の 推 移

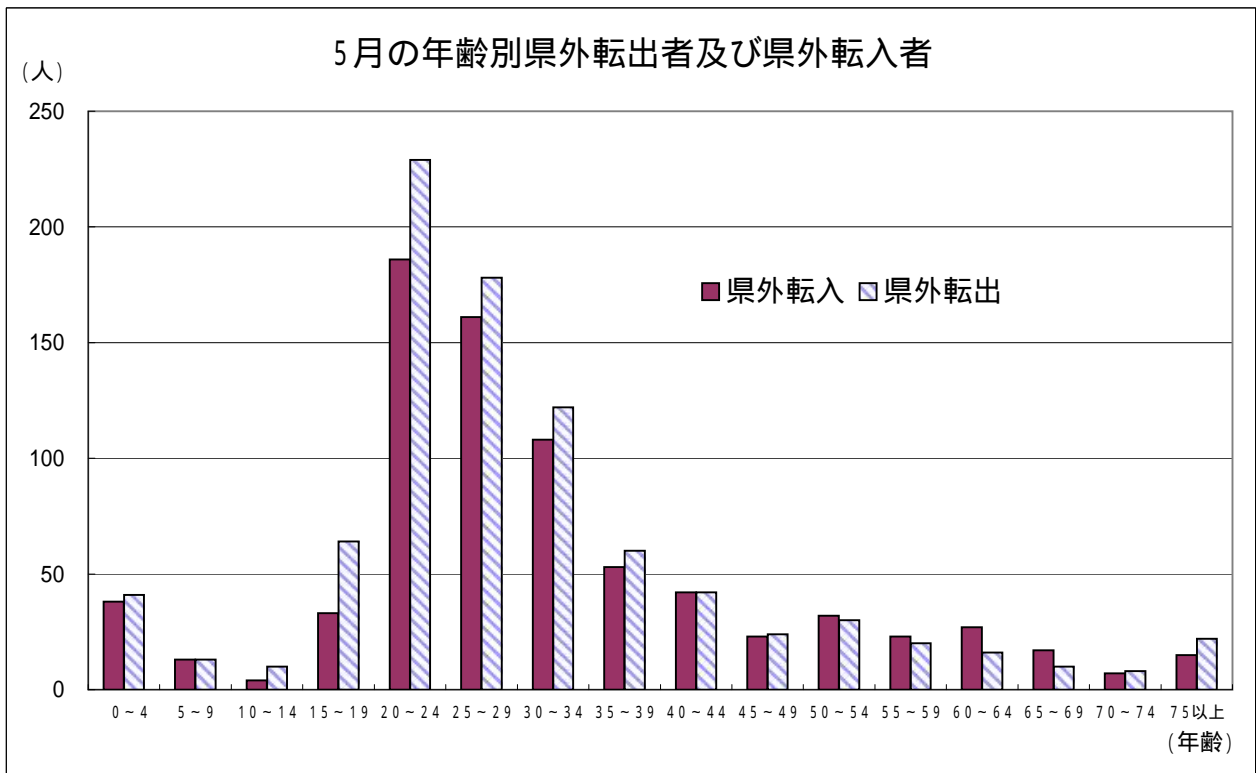
年 月	実 数 (人)							率 (対人口1000人比)			
	人口増減	自然増減	出生		社会増減	県外転入	県外転出	出生	死亡	転入	転出
			出生	死亡							
S 54年	4,714	3,593	8,267	4,674	1,121	17,073	15,952	13.8	7.8	28.5	26.6
55	3,566	3,236	8,196	4,960	330	16,183	15,853	13.6	8.2	26.8	26.2
56	2,701	3,196	8,006	4,810	-495	15,806	16,301	13.2	7.9	26.0	26.8
57	2,331	3,199	7,939	4,740	-868	15,215	16,083	13.0	7.8	24.9	26.4
58	1,899	3,247	8,238	4,991	-1,348	14,533	15,881	13.5	8.2	23.7	25.9
59	1,625	2,939	7,982	5,043	-1,314	14,127	15,441	13.0	8.2	23.0	25.1
60	1,304	2,657	7,508	4,851	-1,353	13,891	15,244	12.2	7.9	22.5	24.7
61	739	2,362	7,342	4,980	-1,623	13,208	14,831	11.9	8.1	21.4	24.1
62	259	2,179	6,989	4,810	-1,920	13,077	14,997	11.3	7.8	21.2	24.3
63	534	1,707	6,887	5,180	-1,173	13,233	14,406	11.2	8.4	21.4	23.3
H 元年	-27	1,450	6,400	4,950	-1,477	13,373	14,850	10.4	8.0	21.7	24.0
2	252	1,171	6,398	5,227	-919	14,142	15,061	10.4	8.5	23.0	24.5
3	-386	830	6,227	5,397	-1,216	14,020	15,236	10.1	8.8	22.8	24.8
4	-750	615	6,019	5,404	-1,365	13,633	14,998	9.8	8.8	22.1	24.4
5	-182	308	5,843	5,535	-490	13,891	14,381	9.5	9.0	22.6	23.4
6	897	513	6,042	5,529	384	14,139	13,755	9.8	9.0	23.0	22.4
7	610	-33	5,746	5,779	643	14,310	13,667	9.3	9.4	23.3	22.2
8	365	207	5,614	5,407	158	13,979	13,821	9.1	8.8	22.7	22.4
9	-78	-78	5,592	5,670	0	14,086	14,086	9.1	9.2	22.9	22.9
10	-100	15	5,643	5,628	-115	14,391	14,506	9.2	9.1	23.4	23.6
11	-368	-463	5,385	5,848	95	14,219	14,124	8.8	9.5	23.1	23.0
12	-346	-303	5,647	5,950	-43	14,209	14,252	9.2	9.7	23.2	23.2
13	-73	-192	5,633	5,825	119	14,528	14,409	9.2	9.5	23.7	23.5
14	-884	-476	5,382	5,858	-408	14,398	14,806	8.8	9.6	23.5	24.2
15	-1,347	-614	5,465	6,079	-733	13,636	14,369	8.9	9.9	22.3	23.5
16	-1,537	-876	5,307	6,183	-661	13,625	14,286	8.7	10.1	22.3	23.4
月別(H16.1～H16.12再掲)											
H16. 1	-92	-147	462	609	55	765	710	8.9	11.7	14.7	13.7
2	-180	-164	403	567	-16	730	746	8.3	11.7	15.0	15.4
3	-1,684	-129	472	601	-1,555	2,416	3,971	9.1	11.6	46.7	76.7
4	957	-98	421	519	1,055	2,780	1,725	8.4	10.3	55.4	34.4
5	-98	-114	407	521	16	793	777	7.9	10.1	15.3	15.0
6	43	8	453	445	35	793	758	9.0	8.9	15.8	15.1
7	-78	-25	453	478	-53	1,015	1,068	8.7	9.2	19.6	20.6
8	-127	29	474	445	-156	1,041	1,197	9.1	8.6	20.1	23.1
9	-142	14	462	448	-156	826	982	9.2	8.9	16.5	19.6
10	52	-37	448	485	89	994	905	8.6	9.4	19.2	17.5
11	-16	-83	437	520	67	819	752	8.7	10.4	16.3	15.0
12	-172	-130	415	545	-42	653	695	8.0	10.5	12.6	13.4
H17. 1	-139	-138	445	583	-1	697	698	8.6	11.3	13.5	13.5
2	-215	-128	388	516	-87	687	774	8.3	11.0	14.7	16.6
3	-2,299	-205	420	625	-2,094	2,190	4,284	8.1	12.1	42.5	83.1
4	802	-105	406	511	907	2,502	1,595	8.1	10.2	50.1	31.9
5	-300	-133	414	547	-167	819	986	8.0	10.6	15.9	19.1
6	-96	-58	404	462	-38	788	826	8.1	9.3	15.8	16.5
7	-178	-67	421	488	-111	906	1,017	8.2	9.5	17.6	19.7
8	86	-2	443	445	88	1,040	952	8.6	8.6	20.2	18.5
9	-112	-19	436	455	-93	785	878	8.7	9.1	15.7	17.6
10	-64	-145	402	547	81	1,012	931	7.8	10.6	19.6	18.1
11	-161	-81	437	518	-80	693	773	8.8	10.4	13.9	15.5
12	-156	-173	422	595	17	688	671	8.2	11.5	13.3	13.0
H18. 1	-321	-222	441	663	-99	648	747	8.6	12.9	12.6	14.5
2	-292	-145	388	533	-147	659	806	8.3	11.5	14.2	17.3
3	-2,341	-108	487	595	-2,233	2,037	4,270	9.5	11.6	39.7	83.2
4	878	-99	416	515	977	2,458	1,481	8.4	10.4	49.4	29.8
5	-160	-53	462	515	-107	782	889	9.0	10.0	15.2	17.3

(注) 率(対人口1000人比)は次の式により、年率換算したものである。

$$\text{率} = \text{月間件数} \div \text{月間日数} \times \text{年間日数} \div \text{月初人口} \times 1000$$

5月の社会動態(年齢別、男女別県外転入及び県外転出者)

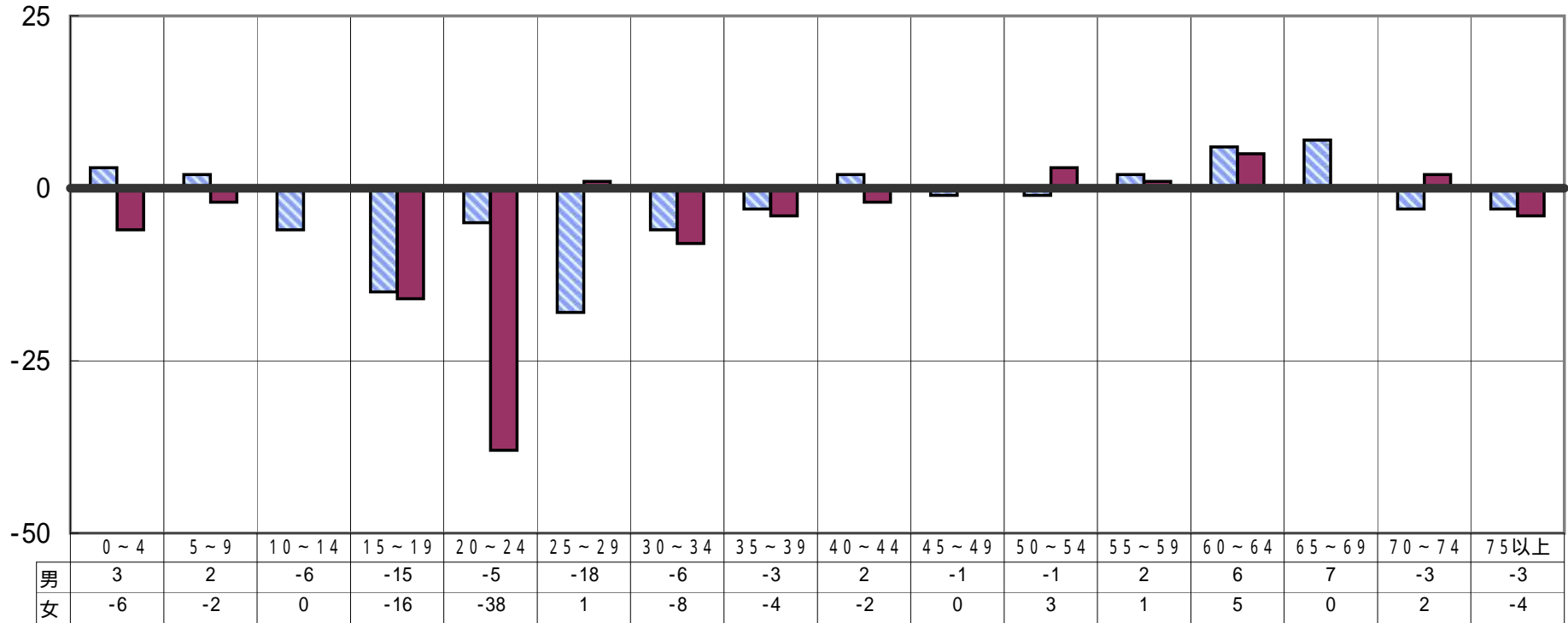
	県外転入			県外転出			転出入超過数(A) - (B)		
	男	女	計(A)	男	女	計(B)	男	女	総数
0～4歳	23	15	38	20	21	41	3	-6	-3
5～9歳	7	6	13	5	8	13	2	-2	0
10～14歳	1	3	4	7	3	10	-6	0	-6
15～19歳	17	16	33	32	32	64	-15	-16	-31
20～24歳	101	85	186	106	123	229	-5	-38	-43
25～29歳	63	98	161	81	97	178	-18	1	-17
30～34歳	57	51	108	63	59	122	-6	-8	-14
35～39歳	33	20	53	36	24	60	-3	-4	-7
40～44歳	27	15	42	25	17	42	2	-2	0
45～49歳	18	5	23	19	5	24	-1	0	-1
50～54歳	21	11	32	22	8	30	-1	3	2
55～59歳	14	9	23	12	8	20	2	1	3
60～64歳	15	12	27	9	7	16	6	5	11
65～69歳	12	5	17	5	5	10	7	0	7
70～74歳	3	4	7	6	2	8	-3	2	-1
75歳以上	3	12	15	6	16	22	-3	-4	-7
計	415	367	782	454	435	889	-39	-68	-107



5月の転出入超過数

■ 男 ■ 女

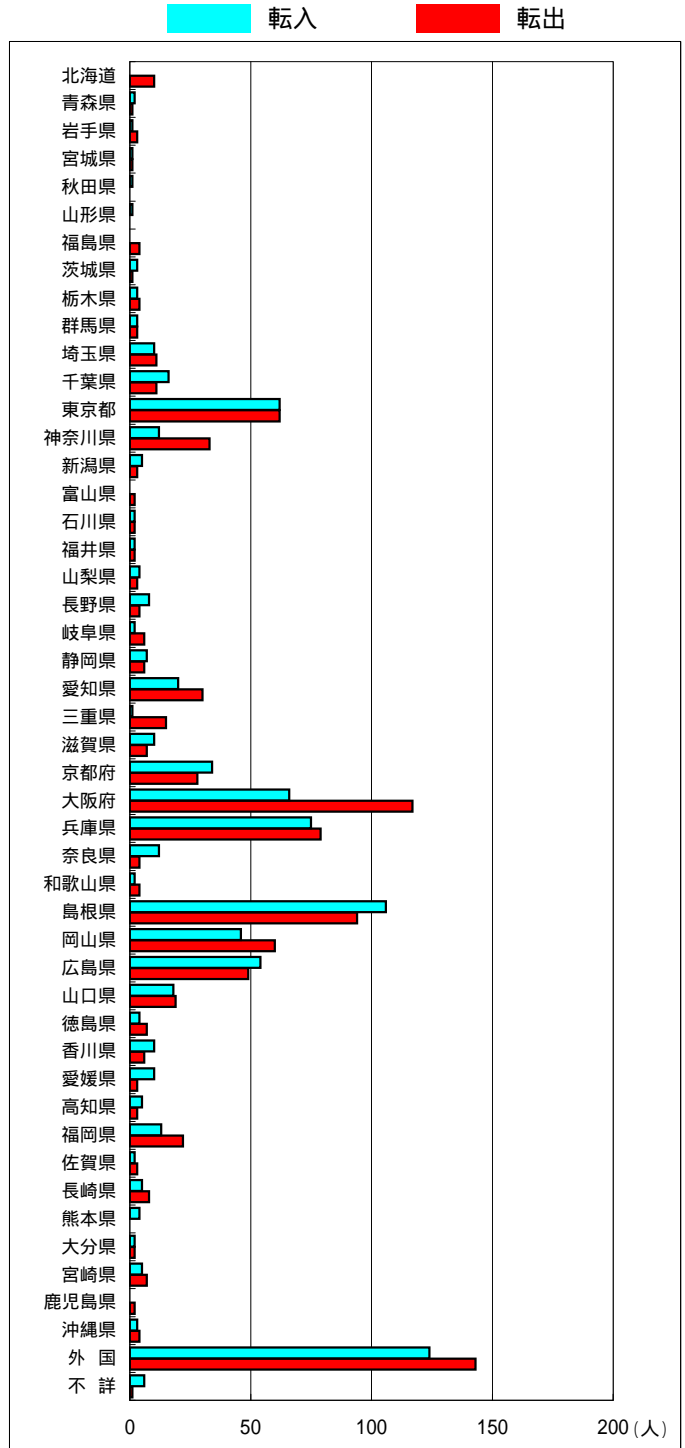
(人)



(年齢)

5月の地域別県外転入出者数

	転入			転出		
	男	女	総数	男	女	総数
北海道	0	0	0	6	4	10
青森県	1	1	2	1	0	1
岩手県	2	1	3	1	0	1
宮城県	1	0	1	0	1	1
秋田県	1	0	1	0	0	0
山形県	0	0	0	1	0	1
福島県	0	0	0	2	2	4
茨城県	1	2	3	1	0	1
栃木県	2	1	3	3	1	4
群馬県	1	2	3	1	2	3
埼玉県	6	4	10	8	3	11
千葉県	11	5	16	5	6	11
東京都	38	24	62	36	26	62
神奈川県	7	5	12	18	15	33
新潟県	2	3	5	1	2	3
富山県	0	0	0	2	0	2
石川県	1	1	2	2	0	2
福井県	1	1	2	2	0	2
山梨県	3	0	3	1	3	4
長野県	5	3	8	2	2	4
岐阜県	1	1	2	5	1	6
静岡県	5	2	7	4	2	6
愛知県	10	10	20	18	12	30
三重県	1	0	1	9	6	15
滋賀県	8	2	10	5	2	7
京都府	19	15	34	14	14	28
大阪府	39	27	66	50	67	117
兵庫県	43	32	75	38	41	79
奈良県	5	7	12	2	2	4
和歌山県	0	2	2	1	3	4
島根県	54	52	106	51	43	94
岡山県	25	21	46	34	26	60
広島県	34	20	54	31	18	49
山口県	9	9	18	8	11	19
徳島県	3	1	4	3	4	7
香川県	7	3	10	4	2	6
愛媛県	5	5	10	1	2	3
高知県	3	2	5	2	1	3
福岡県	7	6	13	15	7	22
佐賀県	1	1	2	2	1	3
長崎県	3	2	5	5	3	8
熊本県	2	2	4	0	0	0
大分県	2	0	2	2	0	2
宮崎県	3	2	5	6	1	7
鹿児島県	0	0	0	2	0	2
沖縄県	2	1	3	2	2	4
外国	37	87	124	46	97	143
不詳	4	2	6	1	0	1
総数	415	367	782	454	435	889



平成18年6月1日現在市町村別推計人口及び平成18年5月人口動態

市町村	推計世帯数	推計人口 (平成18年6月1日現在)			人口増減 (平成18年5月)			自然動態								社会動態											
		総数	男	女	総数	男	女	自然増減			出生		死亡		社会増減			転入				転出					
								総数	男	女	総数	うち男	総数	うち男	総数	男	女	総数	県外	うち男	県内	うち男	総数	県外	うち男	県内	うち男
県計	213,922	604,654	288,743	315,911	-160	-58	-102	-53	-19	-34	462	249	515	268	-107	-39	-68	1,329	782	415	547	254	1,436	889	454	547	254
市計	161,743	438,637	210,434	228,203	2	49	-47	36	31	5	369	203	333	172	-34	18	-52	1,015	674	365	341	170	1,049	722	366	327	151
郡計	52,179	166,017	78,309	87,708	-162	-107	-55	-89	-50	-39	93	46	182	96	-73	-57	-16	314	108	50	206	84	387	167	88	220	103
東部地区	87,230	245,970	118,897	127,073	-11	-7	-4	6	-4	10	190	97	184	101	-17	-3	-14	494	312	173	182	88	511	346	191	165	73
中部地区	37,617	112,701	53,210	59,491	-66	-8	-58	-38	-5	-33	80	46	118	51	-28	-3	-25	249	108	53	141	68	277	133	58	144	66
西部地区	89,075	245,983	116,636	129,347	-83	-43	-40	-21	-10	-11	192	106	213	116	-62	-33	-29	586	362	189	224	98	648	410	205	238	115
鳥取市	73,198	200,361	97,319	103,042	15	26	-11	29	15	14	170	88	141	73	-14	11	-25	402	282	158	120	67	416	311	170	105	44
米子市	56,871	149,846	71,107	78,739	60	29	31	18	10	8	127	70	109	60	42	19	23	423	285	145	138	64	381	283	142	98	48
倉吉市	18,396	52,052	24,472	27,580	-9	21	-30	-3	10	-13	52	33	55	23	-6	11	-17	126	71	38	55	29	132	61	22	71	34
境港市	13,278	36,378	17,536	18,842	-64	-27	-37	-8	-4	-4	20	12	28	16	-56	-23	-33	64	36	24	28	10	120	67	32	53	25
岩美郡	4,127	13,172	6,244	6,928	-12	-14	2	-2	-5	3	9	4	11	9	-10	-9	-1	15	4	3	11	2	25	5	3	20	11
岩美町	4,127	13,172	6,244	6,928	-12	-14	2	-2	-5	3	9	4	11	9	-10	-9	-1	15	4	3	11	2	25	5	3	20	11
八頭郡	9,905	32,437	15,334	17,103	-14	-19	5	-21	-14	-7	11	5	32	19	7	-5	12	77	26	12	51	19	70	30	18	40	18
若桜町	1,494	4,364	2,033	2,331	-11	-10	-1	-7	-6	-1	1	1	8	7	-4	-4	0	7	3	0	4	1	11	7	5	4	0
智頭町	2,731	8,565	4,009	4,556	3	0	3	-3	-3	0	2	1	5	4	6	3	3	20	11	5	9	4	14	3	2	11	4
八頭町	5,680	19,508	9,292	10,216	-6	-9	3	-11	-5	-6	8	3	19	8	5	-4	9	50	12	7	38	14	45	20	11	25	14
東伯郡	19,221	60,649	28,738	31,911	-57	-29	-28	-35	-15	-20	28	13	63	28	-22	-14	-8	123	37	15	86	39	145	72	36	73	32
三朝町	2,500	7,437	3,491	3,946	-1	-5	4	-6	-3	-3	5	2	11	5	5	-2	7	22	9	4	13	3	17	9	5	8	4
湯梨浜町	5,648	17,658	8,458	9,200	-21	-11	-10	-11	-3	-8	9	5	20	8	-10	-8	-2	35	10	5	25	10	45	14	7	31	16
琴浦町	6,135	19,464	9,156	10,308	-27	-10	-17	-15	-8	-7	6	2	21	10	-12	-2	-10	35	11	5	24	13	47	30	14	17	6
北栄町	4,938	16,090	7,633	8,457	-8	-3	-5	-3	-1	-2	8	4	11	5	-5	-2	-3	31	7	1	24	13	36	19	10	17	6
西伯郡	14,073	46,090	21,689	24,401	-43	-28	-15	-12	-6	-6	38	20	50	26	-31	-22	-9	84	34	18	50	21	115	49	28	66	33
日吉津村	900	3,076	1,422	1,654	1	-1	2	5	3	2	5	3	0	0	-4	-4	0	7	3	1	4	2	11	7	6	4	1
大山町	5,710	18,781	8,876	9,905	-7	-3	-4	-5	-1	-4	20	12	25	13	-2	-2	0	37	14	9	23	11	39	20	12	19	10
南部町	3,673	12,072	5,636	6,436	-20	-12	-8	-4	-4	0	8	2	12	6	-16	-8	-8	18	6	3	12	5	34	11	5	23	11
伯耆町	3,790	12,161	5,755	6,406	-17	-12	-5	-8	-4	-4	5	3	13	7	-9	-8	-1	22	11	5	11	3	31	11	5	20	11
日野郡	4,853	13,669	6,304	7,365	-36	-17	-19	-19	-10	-9	7	4	26	14	-17	-7	-10	15	7	2	8	3	32	11	3	21	9
日南町	2,206	5,950	2,716	3,234	-20	-9	-11	-12	-5	-7	4	3	16	8	-8	-4	-4	7	3	0	4	2	15	3	0	12	6
日野町	1,547	4,138	1,927	2,211	-10	-7	-3	-5	-5	0	2	1	7	6	-5	-2	-3	2	1	0	1	0	7	5	1	2	1
江府町	1,100	3,581	1,661	1,920	-6	-1	-5	-2	0	-2	1	0	3	0	-4	-1	-3	6	3	2	3	1	10	3	2	7	2