

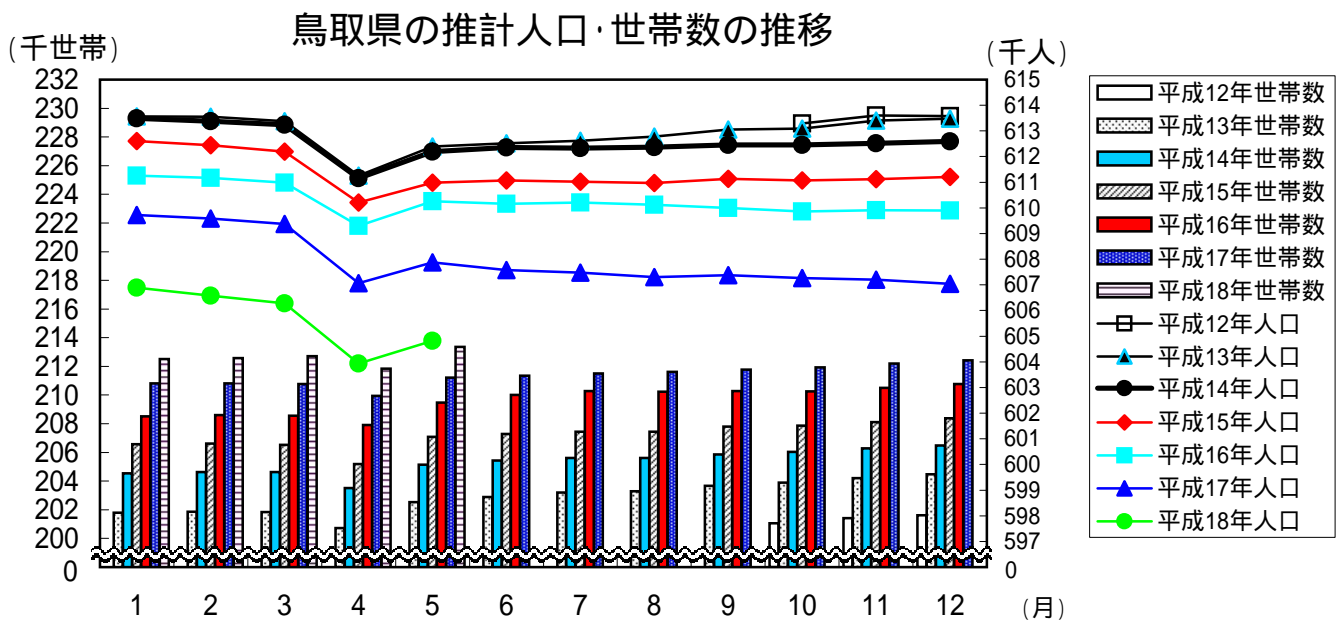
# 鳥取県人口移動調査結果速報

## 《平成18年5月1日現在》

推計人口及び推計世帯数は、平成12年国勢調査を基準として推計したものです。

推計人口	604,814 人
	(男 288,801人、女 316,013人)
推計世帯数	213,369 世帯

推計人口は先月と比べ878人増加し、推計世帯数は1,520世帯増加した。  
○一世帯当たりの人員が2.83となり、先月に比べて0.02減少した。



(単位:人、世帯、%)

区 分	平18・5・1	平18・4・1	平17・5・1	対 前 月		対 前 年 同 月	
				増減数	増減率	増減数	増減率
推計人口	604,814	603,936	607,871	878	0.15	-3,057	-0.50
男	288,801	288,208	290,514	593	0.21	-1,713	-0.59
女	316,013	315,728	317,357	285	0.09	-1,344	-0.42
推計世帯数	213,369	211,849	211,216	1,520	0.72	2,153	1.02
自然増減	-99	-108	-105				
出生数	416	487	406	-71		10	
死亡数	515	595	511	-80		4	
社会増減	977	-2,233	907				
転入数	2,458	2,037	2,502	421		-44	
転出数	1,481	4,270	1,595	-2,789		-114	

上表の転入、転出は県外を対象としたものの数値である。

## 4月中の市町村別人口動態

人口増加市町村  
( 7市町村 )

市町村	増加数 (前月比)
鳥取市	569
米子市	461
境港市	121
日吉津村	24
湯梨浜町	18
日野町	3
若桜町	2

人口減少市町村  
( 12市町 )

市町村	減少数 (前月比)
琴浦町	-42
大山町	-40
大岩美町	-36
倉吉市	-31
北栄町	-29
日南町	-29
八頭町	-28
智頭町	-27
伯耆町	-21
南部分町	-18
三朝町	-16
江府町	-3

県計

878人増加

人口と世帯数の月別推移

年月日	人口				世帯数		一世帯 当たり 員
	総数	前1ヶ月間の増減数			総世帯数	月間増減数	
		人口増加	自然増減	社会増減			
H12 10.1	613,289	-	-	-	201,067	-	3.05
11.1	613,604	315	24	291	201,423	356	3.05
12.1	613,572	-32	-78	46	201,612	189	3.04
H13 1.1	613,563	-9	-64	55	201,787	175	3.04
2.1	613,550	-13	-101	88	201,864	77	3.04
3.1	613,379	-171	-76	-95	201,850	-14	3.04
4.1	611,255	-2,124	-43	-2,081	200,728	-1,122	3.05
5.1	612,396	1,141	-76	1,217	202,541	1,813	3.02
6.1	612,523	127	58	69	202,897	356	3.02
7.1	612,618	95	2	93	203,200	303	3.01
8.1	612,779	161	62	99	203,298	98	3.01
9.1	613,056	277	85	192	203,674	376	3.01
10.1	613,097	41	42	-1	203,888	214	3.01
11.1	613,406	309	44	265	204,211	323	3.00
12.1	613,477	71	-114	185	204,482	271	3.00
H14 1.1	613,490	13	-75	88	204,538	56	3.00
2.1	613,376	-114	-137	23	204,629	91	3.00
3.1	613,246	-130	-77	-53	204,621	-8	3.00
4.1	611,161	-2,085	-74	-2,011	203,513	-1,108	3.00
5.1	612,191	1,030	-58	1,088	205,133	1,620	2.98
6.1	612,352	161	7	154	205,426	293	2.98
7.1	612,334	-18	8	-26	205,608	182	2.98
8.1	612,372	38	57	-19	205,608	0	2.98
9.1	612,450	78	16	62	205,863	255	2.98
10.1	612,457	7	19	-12	206,044	181	2.97
11.1	612,514	57	-43	100	206,284	240	2.97
12.1	612,594	80	-122	202	206,473	189	2.97
H15 1.1	612,606	12	-72	84	206,573	100	2.97
2.1	612,441	-165	-197	32	206,624	51	2.96
3.1	612,197	-244	-126	-118	206,532	-92	2.96
4.1	610,209	-1,988	-139	-1,849	205,178	-1,354	2.97
5.1	610,988	779	-44	823	207,079	1,901	2.95
6.1	611,065	77	23	54	207,288	209	2.95
7.1	611,016	-49	-4	-45	207,441	153	2.95
8.1	610,967	-49	59	-108	207,445	4	2.95
9.1	611,135	168	17	151	207,804	359	2.94
10.1	611,073	-62	-42	-20	207,878	74	2.94
11.1	611,114	41	-16	57	208,110	232	2.94
12.1	611,207	93	-69	162	208,386	276	2.93
H16 1.1	611,259	52	-76	128	208,515	129	2.93
2.1	611,167	-92	-147	55	208,602	87	2.93
3.1	610,987	-180	-164	-16	208,560	-42	2.93
4.1	609,303	-1,684	-129	-1,555	207,910	-650	2.93
5.1	610,260	957	-98	1,055	209,470	1,560	2.91
6.1	610,162	-98	-114	16	210,018	548	2.91
7.1	610,205	43	8	35	210,275	257	2.90
8.1	610,127	-78	-25	-53	210,236	-39	2.90
9.1	610,000	-127	29	-156	210,275	39	2.90
10.1	609,858	-142	14	-156	210,259	-16	2.90
11.1	609,910	52	-37	89	210,505	246	2.90
12.1	609,894	-16	-83	67	210,764	259	2.89
H17 1.1	609,722	-172	-130	-42	210,819	55	2.89
2.1	609,583	-139	-138	-1	210,825	6	2.89
3.1	609,368	-215	-128	-87	210,780	-45	2.89
4.1	607,069	-2,299	-205	-2,094	209,946	-834	2.89
5.1	607,871	802	-105	907	211,216	1,270	2.88
6.1	607,571	-300	-133	-167	211,351	135	2.87
7.1	607,475	-96	-58	-38	211,508	157	2.87
8.1	607,297	-178	-67	-111	211,612	104	2.87
9.1	607,383	86	-2	88	211,784	172	2.87
10.1	607,271	-112	-19	-93	211,934	150	2.87
11.1	607,207	-64	-145	81	212,188	254	2.86
12.1	607,046	-161	-81	-80	212,420	232	2.86
H18 1.1	606,890	-156	-173	17	212,505	85	2.86
2.1	606,569	-321	-222	-99	212,579	74	2.85
3.1	606,277	-292	-145	-147	212,713	134	2.85
4.1	603,936	-2,341	-108	-2,233	211,849	-864	2.85
5.1	604,814	878	-99	977	213,369	1,520	2.83

(注1) 平成12年10月の人口と世帯数は平成12年国勢調査値、平成12年11月～平成18年5月の人口と世帯数は平成12年国勢調査を基準として推計したものである。

# 人 口 動 態 の 推 移

年 月	実 数 (人)							率 (対人口1000人比)			
	人口増減	自然増減			社会増減	県外転入		出生	死亡	転入	転出
		出生	死亡	県外転入		県外転出					
S 54年	4,714	3,593	8,267	4,674	1,121	17,073	15,952	13.8	7.8	28.5	26.6
55	3,566	3,236	8,196	4,960	330	16,183	15,853	13.6	8.2	26.8	26.2
56	2,701	3,196	8,006	4,810	-495	15,806	16,301	13.2	7.9	26.0	26.8
57	2,331	3,199	7,939	4,740	-868	15,215	16,083	13.0	7.8	24.9	26.4
58	1,899	3,247	8,238	4,991	-1,348	14,533	15,881	13.5	8.2	23.7	25.9
59	1,625	2,939	7,982	5,043	-1,314	14,127	15,441	13.0	8.2	23.0	25.1
60	1,304	2,657	7,508	4,851	-1,353	13,891	15,244	12.2	7.9	22.5	24.7
61	739	2,362	7,342	4,980	-1,623	13,208	14,831	11.9	8.1	21.4	24.1
62	259	2,179	6,989	4,810	-1,920	13,077	14,997	11.3	7.8	21.2	24.3
63	534	1,707	6,887	5,180	-1,173	13,233	14,406	11.2	8.4	21.4	23.3
H 元年	-27	1,450	6,400	4,950	-1,477	13,373	14,850	10.4	8.0	21.7	24.0
2	252	1,171	6,398	5,227	-919	14,142	15,061	10.4	8.5	23.0	24.5
3	-386	830	6,227	5,397	-1,216	14,020	15,236	10.1	8.8	22.8	24.8
4	-750	615	6,019	5,404	-1,365	13,633	14,998	9.8	8.8	22.1	24.4
5	-182	308	5,843	5,535	-490	13,891	14,381	9.5	9.0	22.6	23.4
6	897	513	6,042	5,529	384	14,139	13,755	9.8	9.0	23.0	22.4
7	610	-33	5,746	5,779	643	14,310	13,667	9.3	9.4	23.3	22.2
8	365	207	5,614	5,407	158	13,979	13,821	9.1	8.8	22.7	22.4
9	-78	-78	5,592	5,670	0	14,086	14,086	9.1	9.2	22.9	22.9
10	-100	15	5,643	5,628	-115	14,391	14,506	9.2	9.1	23.4	23.6
11	-368	-463	5,385	5,848	95	14,219	14,124	8.8	9.5	23.1	23.0
12	-346	-303	5,647	5,950	-43	14,209	14,252	9.2	9.7	23.2	23.2
13	-73	-192	5,633	5,825	119	14,528	14,409	9.2	9.5	23.7	23.5
14	-884	-476	5,382	5,858	-408	14,398	14,806	8.8	9.6	23.5	24.2
15	-1,347	-614	5,465	6,079	-733	13,636	14,369	8.9	9.9	22.3	23.5
16	-1,537	-876	5,307	6,183	-661	13,625	14,286	8.7	10.1	22.3	23.4
月別 (H16.1 ~ H16.12再掲)											
H16. 1	-92	-147	462	609	55	765	710	8.9	11.7	14.7	13.7
2	-180	-164	403	567	-16	730	746	8.3	11.7	15.0	15.4
3	-1,684	-129	472	601	-1,555	2,416	3,971	9.1	11.6	46.7	76.7
4	957	-98	421	519	1,055	2,780	1,725	8.4	10.3	55.4	34.4
5	-98	-114	407	521	16	793	777	7.9	10.1	15.3	15.0
6	43	8	453	445	35	793	758	9.0	8.9	15.8	15.1
7	-78	-25	453	478	-53	1,015	1,068	8.7	9.2	19.6	20.6
8	-127	29	474	445	-156	1,041	1,197	9.1	8.6	20.1	23.1
9	-142	14	462	448	-156	826	982	9.2	8.9	16.5	19.6
10	52	-37	448	485	89	994	905	8.6	9.4	19.2	17.5
11	-16	-83	437	520	67	819	752	8.7	10.4	16.3	15.0
12	-172	-130	415	545	-42	653	695	8.0	10.5	12.6	13.4
H17. 1	-139	-138	445	583	-1	697	698	8.6	11.3	13.5	13.5
2	-215	-128	388	516	-87	687	774	8.3	11.0	14.7	16.6
3	-2,299	-205	420	625	-2,094	2,190	4,284	8.1	12.1	42.5	83.1
4	802	-105	406	511	907	2,502	1,595	8.1	10.2	50.1	31.9
5	-300	-133	414	547	-167	819	986	8.0	10.6	15.9	19.1
6	-96	-58	404	462	-38	788	826	8.1	9.3	15.8	16.5
7	-178	-67	421	488	-111	906	1,017	8.2	9.5	17.6	19.7
8	86	-2	443	445	88	1,040	952	8.6	8.6	20.2	18.5
9	-112	-19	436	455	-93	785	878	8.7	9.1	15.7	17.6
10	-64	-145	402	547	81	1,012	931	7.8	10.6	19.6	18.1
11	-161	-81	437	518	-80	693	773	8.8	10.4	13.9	15.5
12	-156	-173	422	595	17	688	671	8.2	11.5	13.3	13.0
H18. 1	-321	-222	441	663	-99	648	747	8.6	12.9	12.6	14.5
2	-292	-145	388	533	-147	659	806	8.3	11.5	14.2	17.3
3	-2,341	-108	487	595	-2,233	2,037	4,270	9.5	11.6	39.7	83.2
4	878	-99	416	515	977	2,458	1,481	8.4	10.4	49.4	29.8

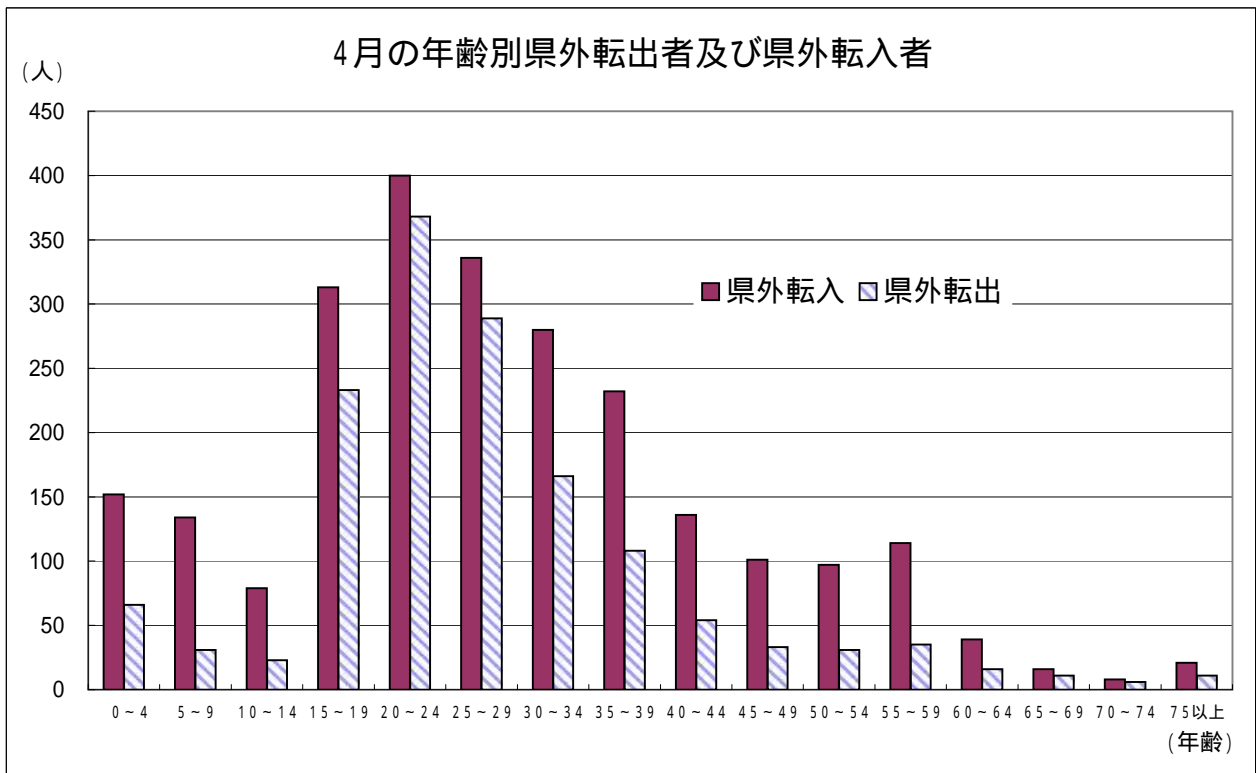
(注) 率 (対人口1000人比) は次の式により、年率換算したものである。

$$\text{率} = \text{月間件数} \div \text{月間日数} \times \text{年間日数} \div \text{月初人口} \times 1000$$



### 4月の社会動態(年齢別、男女別県外転入及び県外転出者)

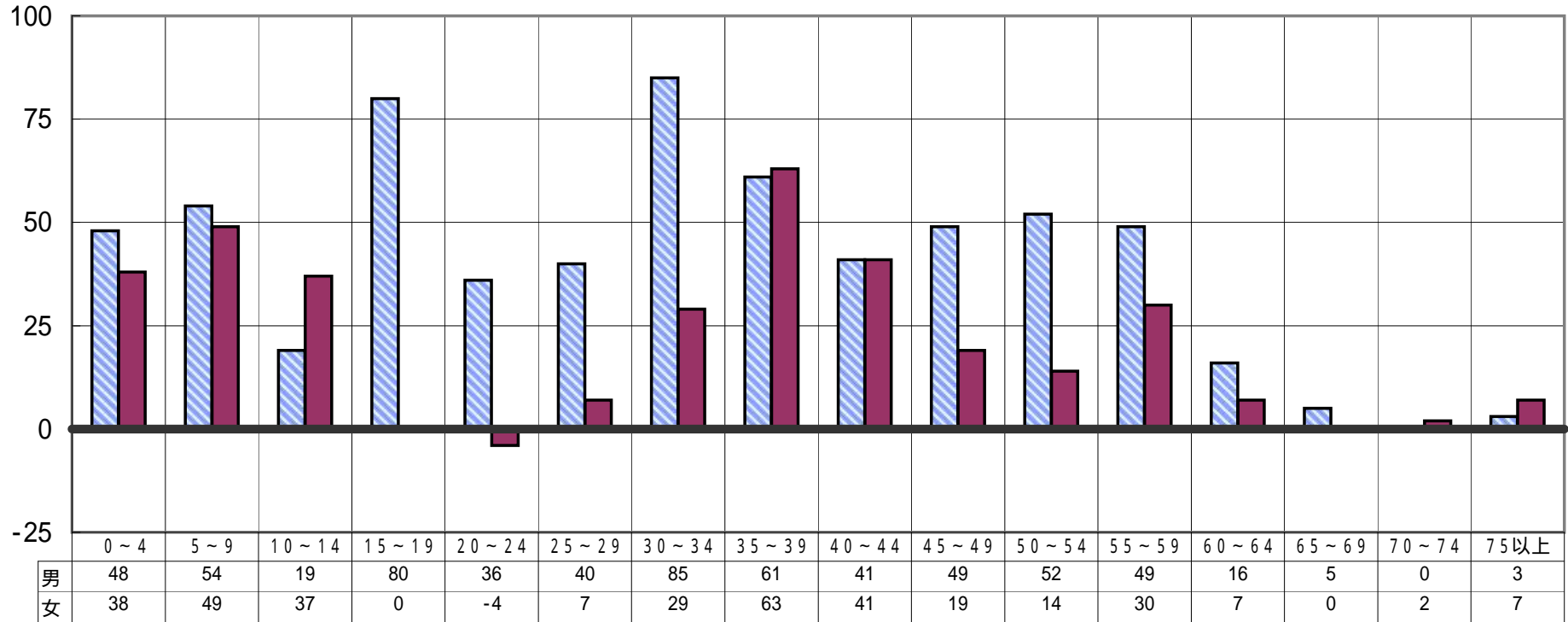
	県外転入			県外転出			転出入超過数(A) - (B)		
	男	女	計(A)	男	女	計(B)	男	女	総数
0～4歳	77	75	152	29	37	66	48	38	86
5～9歳	70	64	134	16	15	31	54	49	103
10～14歳	30	49	79	11	12	23	19	37	56
15～19歳	203	110	313	123	110	233	80	0	80
20～24歳	232	168	400	196	172	368	36	-4	32
25～29歳	189	147	336	149	140	289	40	7	47
30～34歳	163	117	280	78	88	166	85	29	114
35～39歳	122	110	232	61	47	108	61	63	124
40～44歳	79	57	136	38	16	54	41	41	82
45～49歳	71	30	101	22	11	33	49	19	68
50～54歳	75	22	97	23	8	31	52	14	66
55～59歳	75	39	114	26	9	35	49	30	79
60～64歳	24	15	39	8	8	16	16	7	23
65～69歳	11	5	16	6	5	11	5	0	5
70～74歳	3	5	8	3	3	6	0	2	2
75歳以上	7	14	21	4	7	11	3	7	10
計	1,431	1,027	2,458	793	688	1,481	638	339	977



# 4月の転出入超過数

■ 男 ■ 女

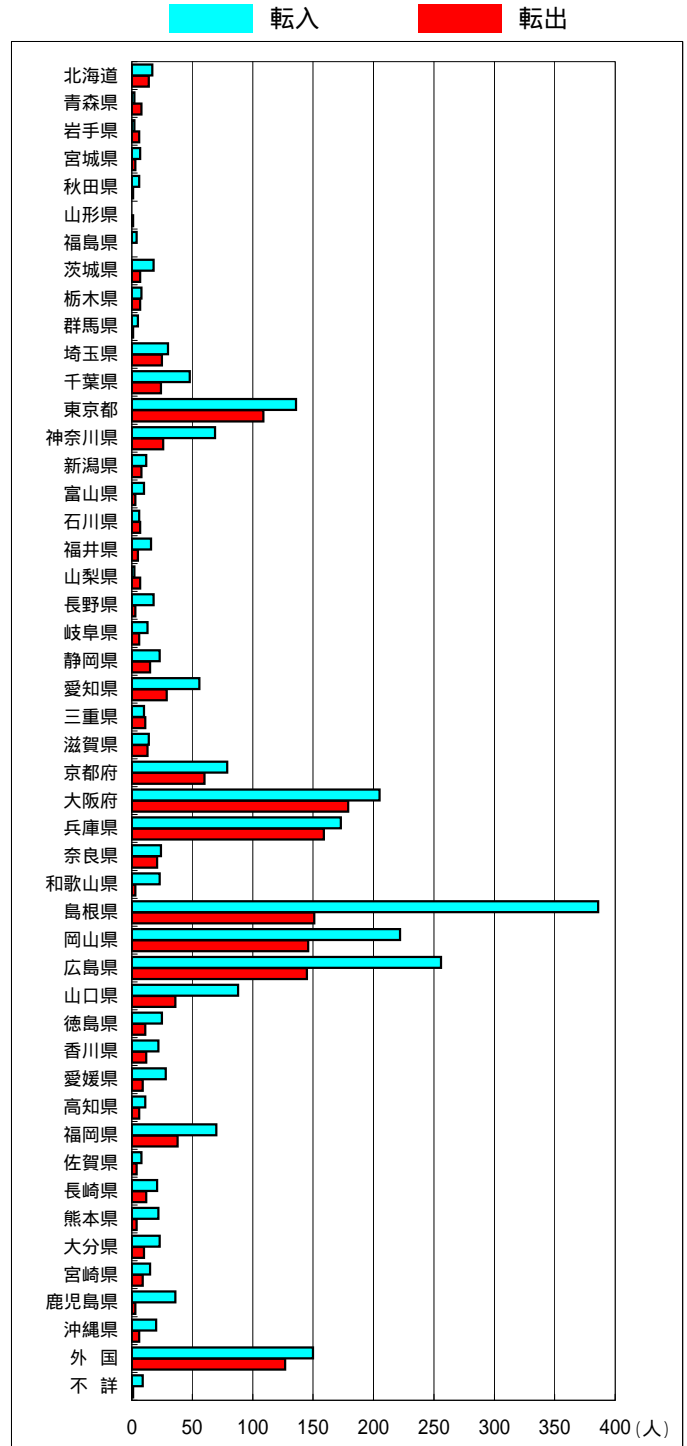
(人)



(年齢)

### 4月の地域別県外転入出者数

	転入			転出		
	男	女	総数	男	女	総数
北海道	10	7	17	7	7	14
青森県	2	0	2	5	3	8
岩手県	3	3	6	2	0	2
宮城県	1	6	7	3	0	3
秋田県	5	1	6	0	1	1
山形県	1	0	1	0	0	0
福島県	2	2	4	0	0	0
茨城県	14	4	18	3	4	7
栃木県	5	3	8	4	3	7
群馬県	2	3	5	1	0	1
埼玉県	24	6	30	16	9	25
千葉県	29	19	48	13	11	24
東京都	84	52	136	55	54	109
神奈川県	33	36	69	19	7	26
新潟県	5	7	12	6	2	8
富山県	7	3	10	2	1	3
石川県	6	0	6	7	0	7
福井県	9	7	16	4	1	5
山梨県	5	2	7	2	0	2
長野県	9	9	18	2	1	3
岐阜県	10	3	13	5	1	6
静岡県	13	10	23	12	3	15
愛知県	35	21	56	12	17	29
三重県	6	4	10	6	5	11
滋賀県	7	7	14	9	4	13
京都府	47	32	79	32	28	60
大阪府	110	95	205	95	84	179
兵庫県	98	75	173	79	80	159
奈良県	15	9	24	11	10	21
和歌山県	16	7	23	1	2	3
島根県	219	167	386	86	65	151
岡山県	148	74	222	74	72	146
広島県	162	94	256	84	61	145
山口県	59	29	88	21	15	36
徳島県	14	11	25	9	2	11
香川県	16	6	22	10	2	12
愛媛県	16	12	28	4	5	9
高知県	6	5	11	4	2	6
福岡県	41	29	70	30	8	38
佐賀県	5	3	8	3	1	4
長崎県	11	10	21	7	5	12
熊本県	17	5	22	2	2	4
大分県	10	13	23	4	6	10
宮崎県	9	6	15	5	4	9
鹿児島県	20	16	36	1	2	3
沖縄県	9	11	20	3	3	6
外国	48	102	150	32	95	127
不詳	8	1	9	1	0	1
総数	1,431	1,027	2,458	793	688	1,481





平成18年5月1日現在市町村別推計人口及び平成18年4月人口動態

市町村	推計世帯数	推計人口 (平成18年5月1日現在)			人口増減 (平成18年4月)			自然動態								社会動態											
		総数	男	女	総数	男	女	自然増減			出生		死亡		社会増減			転入				転出					
								総数	男	女	総数	うち男	総数	うち男	総数	男	女	総数	県外	うち男	県内	うち男	総数	県外	うち男	県内	うち男
県計	213,369	604,814	288,801	316,013	878	593	285	-99	-45	-54	416	216	515	261	977	638	339	3,958	2,458	1,431	1,500	873	2,981	1,481	793	1,500	873
市計	161,172	438,635	210,385	228,250	1,120	726	394	-29	3	-32	328	174	357	171	1,149	723	426	3,371	2,231	1,323	1,140	662	2,222	1,187	646	1,035	616
郡計	52,197	166,179	78,416	87,763	-242	-133	-109	-70	-48	-22	88	42	158	90	-172	-85	-87	587	227	108	360	211	759	294	147	465	257
東部地区	87,070	245,981	118,904	127,077	480	314	166	-30	-15	-15	173	86	203	101	510	329	181	1,562	1,091	657	471	273	1,052	552	293	500	308
中部地区	37,300	112,767	53,218	59,549	-100	-31	-69	-25	-17	-8	79	41	104	58	-75	-14	-61	582	257	126	325	192	657	286	126	371	206
西部地区	88,999	246,066	116,679	129,387	498	310	188	-44	-13	-31	164	89	208	102	542	323	219	1,814	1,110	648	704	408	1,272	643	374	629	359
鳥取市	73,049	200,346	97,293	103,053	569	364	205	-8	0	-8	153	77	161	77	577	364	213	1,438	1,032	627	406	236	861	480	257	381	242
米子市	56,786	149,786	71,078	78,708	461	270	191	-1	6	-7	115	62	116	56	462	264	198	1,287	796	468	491	282	825	467	269	358	217
倉吉市	18,048	52,061	24,451	27,610	-31	9	-40	-12	-5	-7	38	21	50	26	-19	14	-33	333	152	81	181	104	352	150	63	202	108
境港市	13,289	36,442	17,563	18,879	121	83	38	-8	2	-10	22	14	30	12	129	81	48	313	251	147	62	40	184	90	57	94	49
岩美郡	4,125	13,184	6,258	6,926	-36	-9	-27	-6	-3	-3	5	2	11	5	-30	-6	-24	27	17	11	10	8	57	19	5	38	20
岩美町	4,125	13,184	6,258	6,926	-36	-9	-27	-6	-3	-3	5	2	11	5	-30	-6	-24	27	17	11	10	8	57	19	5	38	20
八頭郡	9,896	32,451	15,353	17,098	-53	-41	-12	-16	-12	-4	15	7	31	19	-37	-29	-8	97	42	19	55	29	134	53	31	81	46
若桜町	1,497	4,375	2,043	2,332	2	1	1	-1	0	-1	1	1	2	1	3	1	2	15	7	4	8	3	12	2	1	10	5
智頭町	2,728	8,562	4,009	4,553	-27	-23	-4	-10	-5	-5	3	2	13	7	-17	-18	1	27	18	6	9	4	44	17	10	27	18
八頭町	5,671	19,514	9,301	10,213	-28	-19	-9	-5	-7	2	11	4	16	11	-23	-12	-11	55	17	9	38	22	78	34	20	44	23
東伯郡	19,252	60,706	28,767	31,939	-69	-40	-29	-13	-12	-1	41	20	54	32	-56	-28	-28	249	105	45	144	88	305	136	63	169	98
三朝町	2,535	7,438	3,496	3,942	-16	-12	-4	-3	-2	-1	2	2	5	4	-13	-10	-3	19	6	4	13	7	32	16	11	16	10
湯梨浜町	5,644	17,679	8,469	9,210	18	14	4	6	2	4	24	13	18	11	12	12	0	84	34	17	50	29	72	33	14	39	20
琴浦町	6,140	19,491	9,166	10,325	-42	-23	-19	-6	-7	1	9	3	15	10	-36	-16	-20	89	49	15	40	27	125	65	25	60	33
北栄町	4,933	16,098	7,636	8,462	-29	-19	-10	-10	-5	-5	6	2	16	7	-19	-14	-5	57	16	9	41	25	76	22	13	54	35
西伯郡	14,057	46,133	21,717	24,416	-55	-24	-31	-24	-9	-15	21	11	45	20	-31	-15	-16	156	52	27	104	57	187	63	37	124	62
日吉津村	899	3,075	1,423	1,652	24	14	10	4	3	1	5	3	1	0	20	11	9	30	5	4	25	13	10	3	3	7	3
大山町	5,702	18,788	8,879	9,909	-40	-16	-24	-21	-7	-14	7	5	28	12	-19	-9	-10	54	19	10	35	20	73	34	19	39	20
南部町	3,667	12,092	5,648	6,444	-18	-19	1	-1	-3	2	8	3	9	6	-17	-16	-1	36	16	6	20	10	53	13	8	40	24
伯耆町	3,789	12,178	5,767	6,411	-21	-3	-18	-6	-2	-4	1	0	7	2	-15	-1	-14	36	12	7	24	14	51	13	7	38	15
日野郡	4,867	13,705	6,321	7,384	-29	-19	-10	-11	-12	1	6	2	17	14	-18	-7	-11	58	11	6	47	29	76	23	11	53	31
日南町	2,215	5,970	2,725	3,245	-29	-10	-19	-7	-5	-2	1	1	8	6	-22	-5	-17	14	5	5	9	6	36	13	3	23	13
日野町	1,549	4,148	1,934	2,214	3	-5	8	-4	-4	0	2	1	6	5	7	-1	8	35	4	1	31	18	28	6	4	22	16
江府町	1,103	3,587	1,662	1,925	-3	-4	1	0	-3	3	3	0	3	3	-3	-1	-2	9	2	0	7	5	12	4	4	8	2