

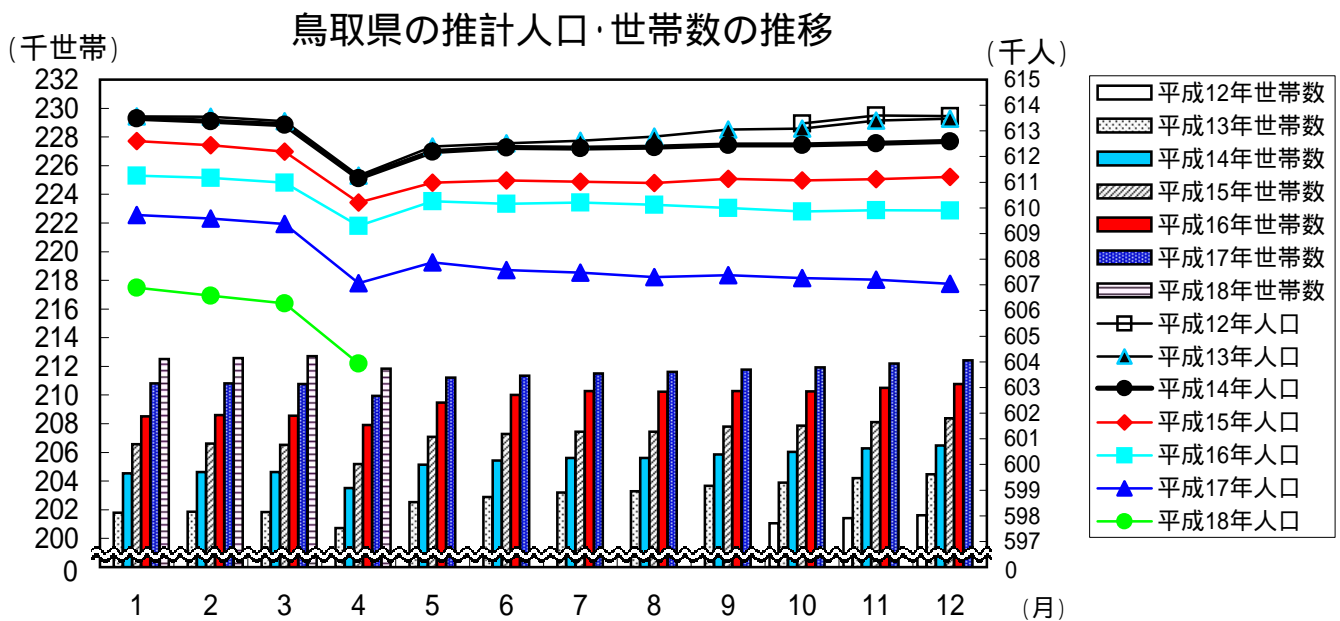
鳥取県人口移動調査結果速報

《平成18年4月1日現在》

推計人口及び推計世帯数は、平成12年国勢調査を基準として推計したものです。

推計人口 603,936 人
 (男 288,208人、女 315,728人)
 推計世帯数 211,849 世帯

推計人口は前月と比べ2,341人減少し、減少幅は過去5年間で最大であった。
 ○出生数は前月より99人増の487人となり、過去2年間で最大となった。



(単位:人、世帯、%)

区 分	平18・4・1	平18・3・1	平17・4・1	対 前 月		対 前 年 同 月	
				増減数	増減率	増減数	増減率
推計人口	603,936	606,277	607,069	-2,341	-0.39	-3,133	-0.52
男	288,208	289,504	290,012	-1,296	-0.45	-1,804	-0.62
女	315,728	316,773	317,057	-1,045	-0.33	-1,329	-0.42
推計世帯数	211,849	212,713	210,780	-864	-0.41	1,069	0.51
自然増減	-108	-145	-205				
出生数	487	388	420	99		67	
死亡数	595	533	625	62		-30	
社会増減	-2,233	-147	-2,094				
転入数	2,037	659	2,190	1,378		-153	
転出数	4,270	806	4,284	3,464		-14	

上表の転入、転出は県外を対象としたものの数値である。

3月中の市町村別人口動態

人口増加市町村
(1町)

市町村	増加数 (前月比)
南部町	46

人口減少市町村
(18市町村)

市町村	減少数 (前月比)
鳥取市	-955
米子市	-565
境港市	-278
倉吉市	-182
湯梨浜町	-45
琴浦町	-44
岩美町	-43
八頭町	-41
日南町	-41
若桜町	-40
大山町	-39
智頭町	-28
日野町	-25
三朝町	-21
伯耆町	-17
江府町	-12
北栄町	-6
日吉津村	-5

県計	2,341人減少
----	----------

人口と世帯数の月別推移

年月日	総数	人口			世帯数		一世帯 当たり 人員
		前1ヶ月間の増減数			総世帯数	月間増減数	
		人口増加	自然増減	社会増減			
H12 10.1	613,289	-	-	-	201,067	-	3.05
11.1	613,604	315	24	291	201,423	356	3.05
12.1	613,572	-32	-78	46	201,612	189	3.04
H13 1.1	613,563	-9	-64	55	201,787	175	3.04
2.1	613,550	-13	-101	88	201,864	77	3.04
3.1	613,379	-171	-76	-95	201,850	-14	3.04
4.1	611,255	-2,124	-43	-2,081	200,728	-1,122	3.05
5.1	612,396	1,141	-76	1,217	202,541	1,813	3.02
6.1	612,523	127	58	69	202,897	356	3.02
7.1	612,618	95	2	93	203,200	303	3.01
8.1	612,779	161	62	99	203,298	98	3.01
9.1	613,056	277	85	192	203,674	376	3.01
10.1	613,097	41	42	-1	203,888	214	3.01
11.1	613,406	309	44	265	204,211	323	3.00
12.1	613,477	71	-114	185	204,482	271	3.00
H14 1.1	613,490	13	-75	88	204,538	56	3.00
2.1	613,376	-114	-137	23	204,629	91	3.00
3.1	613,246	-130	-77	-53	204,621	-8	3.00
4.1	611,161	-2,085	-74	-2,011	203,513	-1,108	3.00
5.1	612,191	1,030	-58	1,088	205,133	1,620	2.98
6.1	612,352	161	7	154	205,426	293	2.98
7.1	612,334	-18	8	-26	205,608	182	2.98
8.1	612,372	38	57	-19	205,608	0	2.98
9.1	612,450	78	16	62	205,863	255	2.98
10.1	612,457	7	19	-12	206,044	181	2.97
11.1	612,514	57	-43	100	206,284	240	2.97
12.1	612,594	80	-122	202	206,473	189	2.97
H15 1.1	612,606	12	-72	84	206,573	100	2.97
2.1	612,441	-165	-197	32	206,624	51	2.96
3.1	612,197	-244	-126	-118	206,532	-92	2.96
4.1	610,209	-1,988	-139	-1,849	205,178	-1,354	2.97
5.1	610,988	779	-44	823	207,079	1,901	2.95
6.1	611,065	77	23	54	207,288	209	2.95
7.1	611,016	-49	-4	-45	207,441	153	2.95
8.1	610,967	-49	59	-108	207,445	4	2.95
9.1	611,135	168	17	151	207,804	359	2.94
10.1	611,073	-62	-42	-20	207,878	74	2.94
11.1	611,114	41	-16	57	208,110	232	2.94
12.1	611,207	93	-69	162	208,386	276	2.93
H16 1.1	611,259	52	-76	128	208,515	129	2.93
2.1	611,167	-92	-147	55	208,602	87	2.93
3.1	610,987	-180	-164	-16	208,560	-42	2.93
4.1	609,303	-1,684	-129	-1,555	207,910	-650	2.93
5.1	610,260	957	-98	1,055	209,470	1,560	2.91
6.1	610,162	-98	-114	16	210,018	548	2.91
7.1	610,205	43	8	35	210,275	257	2.90
8.1	610,127	-78	-25	-53	210,236	-39	2.90
9.1	610,000	-127	29	-156	210,275	39	2.90
10.1	609,858	-142	14	-156	210,259	-16	2.90
11.1	609,910	52	-37	89	210,505	246	2.90
12.1	609,894	-16	-83	67	210,764	259	2.89
H17 1.1	609,722	-172	-130	-42	210,819	55	2.89
2.1	609,583	-139	-138	-1	210,825	6	2.89
3.1	609,368	-215	-128	-87	210,780	-45	2.89
4.1	607,069	-2,299	-205	-2,094	209,946	-834	2.89
5.1	607,871	802	-105	907	211,216	1,270	2.88
6.1	607,571	-300	-133	-167	211,351	135	2.87
7.1	607,475	-96	-58	-38	211,508	157	2.87
8.1	607,297	-178	-67	-111	211,612	104	2.87
9.1	607,383	86	-2	88	211,784	172	2.87
10.1	607,271	-112	-19	-93	211,934	150	2.87
11.1	607,207	-64	-145	81	212,188	254	2.86
12.1	607,046	-161	-81	-80	212,420	232	2.86
H18 1.1	606,890	-156	-173	17	212,505	85	2.86
2.1	606,569	-321	-222	-99	212,579	74	2.85
3.1	606,277	-292	-145	-147	212,713	134	2.85
4.1	603,936	-2,341	-108	-2,233	211,849	-864	2.85

(注1) 平成12年10月の人口と世帯数は平成12年国勢調査値、平成12年11月～平成18年4月の人口と世帯数は平成12年国勢調査を基準として推計したものである。

人 口 動 態 の 推 移

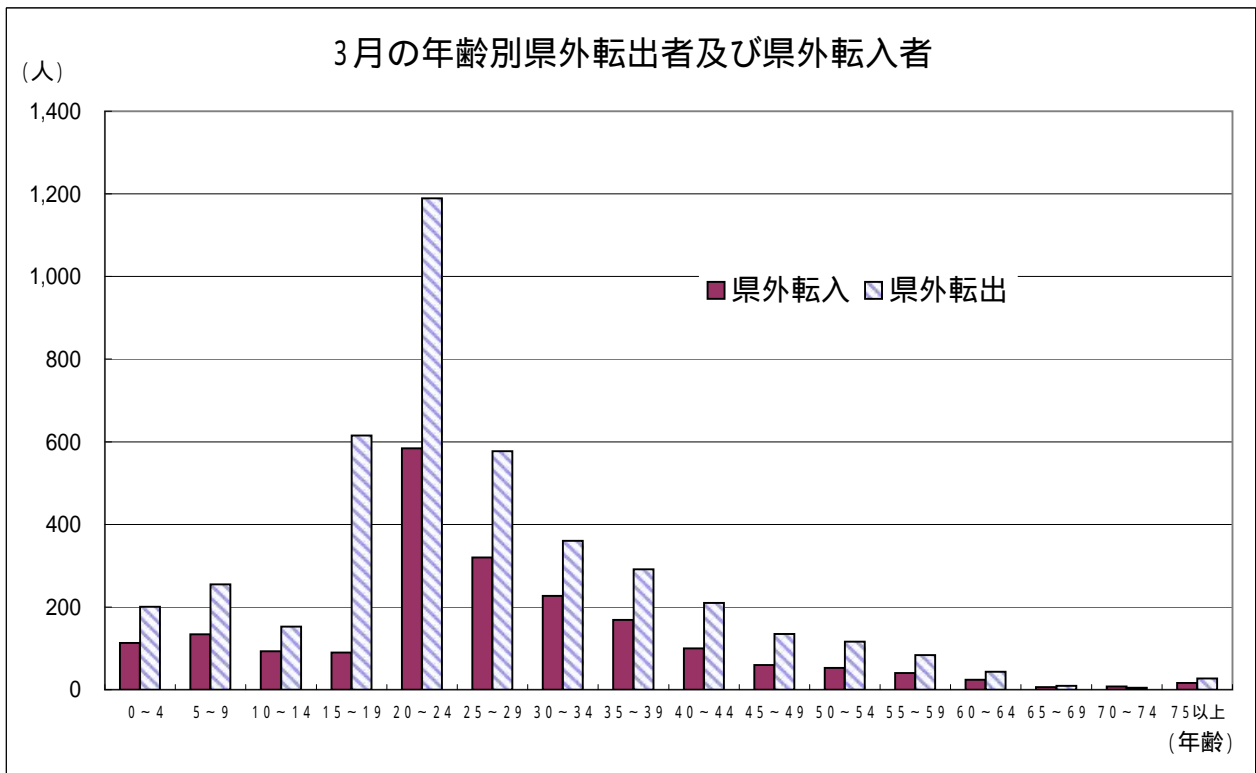
年 月	実 数 (人)							率 (対人口1000人比)			
	人口増減	自然増減	出生		社会増減	県外転入	県外転出	出生	死亡	転入	転出
			出生	死亡							
S 54年	4,714	3,593	8,267	4,674	1,121	17,073	15,952	13.8	7.8	28.5	26.6
55	3,566	3,236	8,196	4,960	330	16,183	15,853	13.6	8.2	26.8	26.2
56	2,701	3,196	8,006	4,810	-495	15,806	16,301	13.2	7.9	26.0	26.8
57	2,331	3,199	7,939	4,740	-868	15,215	16,083	13.0	7.8	24.9	26.4
58	1,899	3,247	8,238	4,991	-1,348	14,533	15,881	13.5	8.2	23.7	25.9
59	1,625	2,939	7,982	5,043	-1,314	14,127	15,441	13.0	8.2	23.0	25.1
60	1,304	2,657	7,508	4,851	-1,353	13,891	15,244	12.2	7.9	22.5	24.7
61	739	2,362	7,342	4,980	-1,623	13,208	14,831	11.9	8.1	21.4	24.1
62	259	2,179	6,989	4,810	-1,920	13,077	14,997	11.3	7.8	21.2	24.3
63	534	1,707	6,887	5,180	-1,173	13,233	14,406	11.2	8.4	21.4	23.3
H 元年	-27	1,450	6,400	4,950	-1,477	13,373	14,850	10.4	8.0	21.7	24.0
2	252	1,171	6,398	5,227	-919	14,142	15,061	10.4	8.5	23.0	24.5
3	-386	830	6,227	5,397	-1,216	14,020	15,236	10.1	8.8	22.8	24.8
4	-750	615	6,019	5,404	-1,365	13,633	14,998	9.8	8.8	22.1	24.4
5	-182	308	5,843	5,535	-490	13,891	14,381	9.5	9.0	22.6	23.4
6	897	513	6,042	5,529	384	14,139	13,755	9.8	9.0	23.0	22.4
7	610	-33	5,746	5,779	643	14,310	13,667	9.3	9.4	23.3	22.2
8	365	207	5,614	5,407	158	13,979	13,821	9.1	8.8	22.7	22.4
9	-78	-78	5,592	5,670	0	14,086	14,086	9.1	9.2	22.9	22.9
10	-100	15	5,643	5,628	-115	14,391	14,506	9.2	9.1	23.4	23.6
11	-368	-463	5,385	5,848	95	14,219	14,124	8.8	9.5	23.1	23.0
12	-346	-303	5,647	5,950	-43	14,209	14,252	9.2	9.7	23.2	23.2
13	-73	-192	5,633	5,825	119	14,528	14,409	9.2	9.5	23.7	23.5
14	-884	-476	5,382	5,858	-408	14,398	14,806	8.8	9.6	23.5	24.2
15	-1,347	-614	5,465	6,079	-733	13,636	14,369	8.9	9.9	22.3	23.5
16	-1,537	-876	5,307	6,183	-661	13,625	14,286	8.7	10.1	22.3	23.4
月別(H16.1～H16.12再掲)											
H16. 1	-92	-147	462	609	55	765	710	8.9	11.7	14.7	13.7
2	-180	-164	403	567	-16	730	746	8.3	11.7	15.0	15.4
3	-1,684	-129	472	601	-1,555	2,416	3,971	9.1	11.6	46.7	76.7
4	957	-98	421	519	1,055	2,780	1,725	8.4	10.3	55.4	34.4
5	-98	-114	407	521	16	793	777	7.9	10.1	15.3	15.0
6	43	8	453	445	35	793	758	9.0	8.9	15.8	15.1
7	-78	-25	453	478	-53	1,015	1,068	8.7	9.2	19.6	20.6
8	-127	29	474	445	-156	1,041	1,197	9.1	8.6	20.1	23.1
9	-142	14	462	448	-156	826	982	9.2	8.9	16.5	19.6
10	52	-37	448	485	89	994	905	8.6	9.4	19.2	17.5
11	-16	-83	437	520	67	819	752	8.7	10.4	16.3	15.0
12	-172	-130	415	545	-42	653	695	8.0	10.5	12.6	13.4
H17. 1	-139	-138	445	583	-1	697	698	8.6	11.3	13.5	13.5
2	-215	-128	388	516	-87	687	774	8.3	11.0	14.7	16.6
3	-2,299	-205	420	625	-2,094	2,190	4,284	8.1	12.1	42.5	83.1
4	802	-105	406	511	907	2,502	1,595	8.1	10.2	50.1	31.9
5	-300	-133	414	547	-167	819	986	8.0	10.6	15.9	19.1
6	-96	-58	404	462	-38	788	826	8.1	9.3	15.8	16.5
7	-178	-67	421	488	-111	906	1,017	8.2	9.5	17.6	19.7
8	86	-2	443	445	88	1,040	952	8.6	8.6	20.2	18.5
9	-112	-19	436	455	-93	785	878	8.7	9.1	15.7	17.6
10	-64	-145	402	547	81	1,012	931	7.8	10.6	19.6	18.1
11	-161	-81	437	518	-80	693	773	8.8	10.4	13.9	15.5
12	-156	-173	422	595	17	688	671	8.2	11.5	13.3	13.0
H18. 1	-321	-222	441	663	-99	648	747	8.6	12.9	12.6	14.5
2	-292	-145	388	533	-147	659	806	8.3	11.5	14.2	17.3
3	-2,341	-108	487	595	-2,233	2,037	4,270	9.5	11.6	39.7	83.2

(注)率(対人口1000人比)は次の式により、年率換算したものである。

$$\text{率} = \text{月間件数} \div \text{月間日数} \times \text{年間日数} \div \text{月初人口} \times 1000$$

3月の社会動態(年齢別、男女別県外転入及び県外転出者)

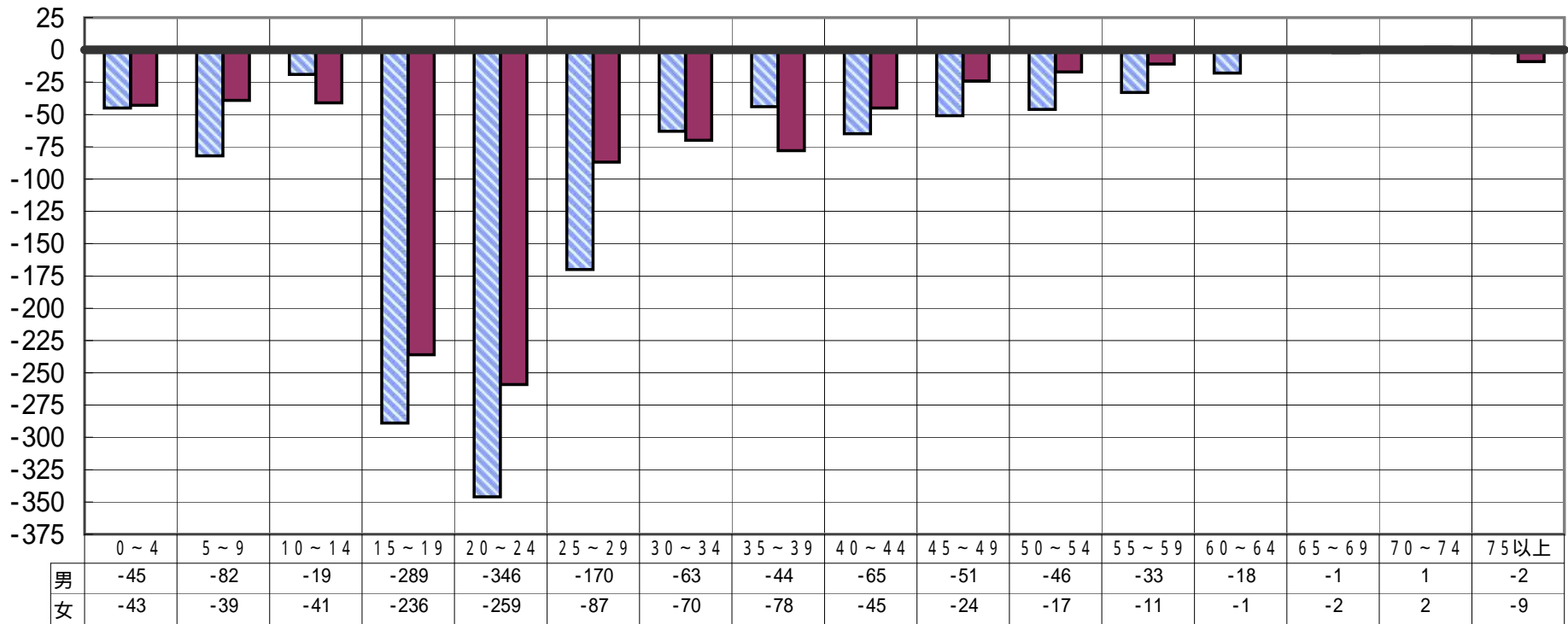
	県外転入			県外転出			転出入超過数(A) - (B)		
	男	女	計(A)	男	女	計(B)	男	女	総数
0～4歳	61	52	113	106	95	201	-45	-43	-88
5～9歳	61	73	134	143	112	255	-82	-39	-121
10～14歳	47	46	93	66	87	153	-19	-41	-60
15～19歳	49	41	90	338	277	615	-289	-236	-525
20～24歳	293	291	584	639	550	1,189	-346	-259	-605
25～29歳	157	163	320	327	250	577	-170	-87	-257
30～34歳	113	114	227	176	184	360	-63	-70	-133
35～39歳	97	72	169	141	150	291	-44	-78	-122
40～44歳	55	45	100	120	90	210	-65	-45	-110
45～49歳	40	20	60	91	44	135	-51	-24	-75
50～54歳	35	18	53	81	35	116	-46	-17	-63
55～59歳	24	16	40	57	27	84	-33	-11	-44
60～64歳	16	8	24	34	9	43	-18	-1	-19
65～69歳	5	1	6	6	3	9	-1	-2	-3
70～74歳	3	5	8	2	3	5	1	2	3
75歳以上	5	11	16	7	20	27	-2	-9	-11
計	1,061	976	2,037	2,334	1,936	4,270	-1,273	-960	-2,233



3月の転出入超過数

■ 男 ■ 女

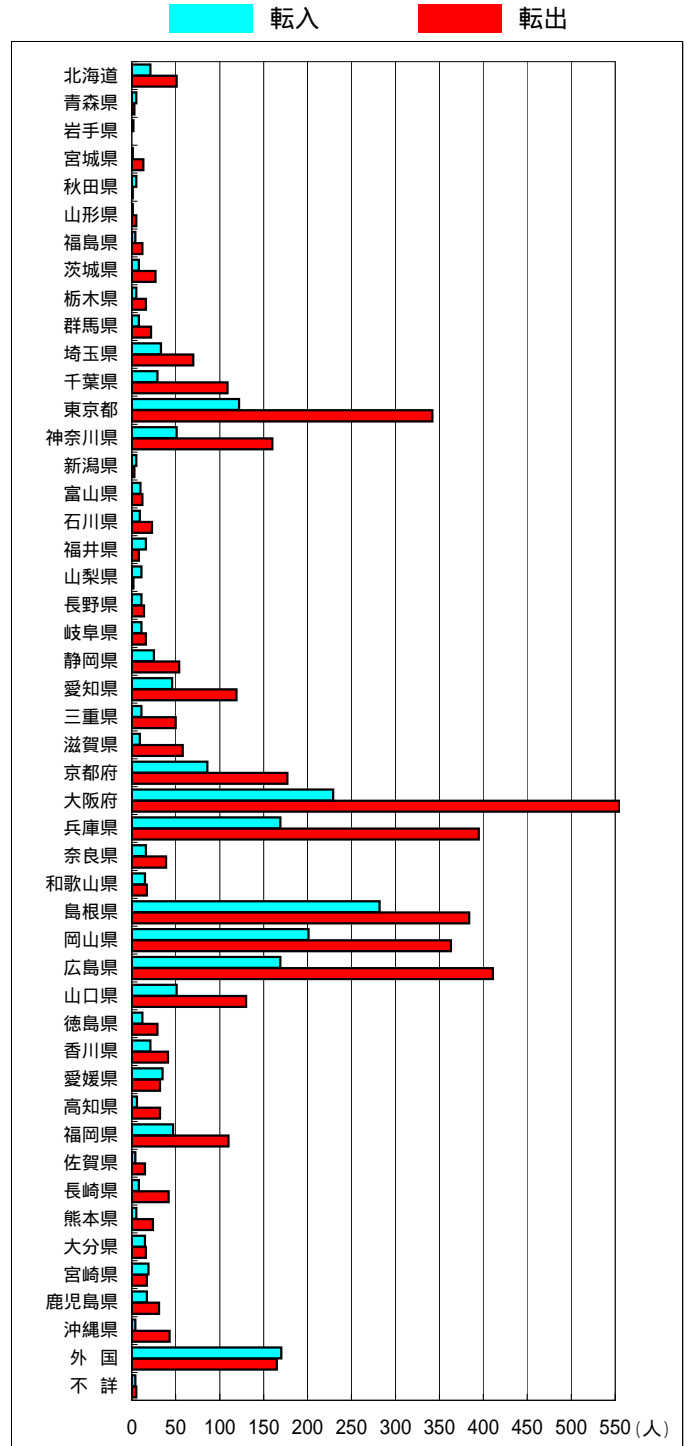
(人)



(年齢)

3月の地域別県外転入出者数

	転入			転出		
	男	女	総数	男	女	総数
北海道	14	7	21	32	19	51
青森県	4	1	5	2	1	3
岩手県	0	0	0	1	1	2
宮城県	1	0	1	6	7	13
秋田県	2	3	5	1	0	1
山形県	3	2	5	0	1	1
福島県	2	2	4	5	7	12
茨城県	4	4	8	19	8	27
栃木県	3	2	5	9	7	16
群馬県	4	4	8	9	13	22
埼玉県	20	13	33	42	28	70
千葉県	17	12	29	65	44	109
東京都	79	43	122	204	138	342
神奈川県	24	27	51	101	59	160
新潟県	1	4	5	2	1	3
富山県	5	5	10	6	6	12
石川県	7	2	9	18	5	23
福井県	10	6	16	4	4	8
山梨県	2	0	2	8	3	11
長野県	8	3	11	7	7	14
岐阜県	8	3	11	8	8	16
静岡県	16	9	25	30	24	54
愛知県	34	12	46	81	38	119
三重県	5	6	11	35	15	50
滋賀県	7	2	9	41	17	58
京都府	53	33	86	97	80	177
大阪府	120	109	229	265	290	555
兵庫県	99	70	169	211	184	395
奈良県	7	9	16	18	21	39
和歌山県	8	7	15	8	9	17
島根県	133	149	282	196	188	384
岡山県	84	117	201	197	166	363
広島県	87	82	169	234	177	411
山口県	26	25	51	85	45	130
徳島県	2	10	12	16	13	29
香川県	12	9	21	21	20	41
愛媛県	18	17	35	22	10	32
高知県	2	4	6	14	18	32
福岡県	32	15	47	56	54	110
佐賀県	2	2	4	9	6	15
長崎県	3	5	8	25	17	42
熊本県	3	2	5	13	11	24
大分県	7	8	15	12	4	16
宮崎県	14	5	19	9	8	17
鹿児島県	11	6	17	17	14	31
沖縄県	4	0	4	22	21	43
外国	50	120	170	47	118	165
不詳	4	0	4	4	1	5
総数	1,061	976	2,037	2,334	1,936	4,270



平成18年4月1日現在市町村別推計人口及び平成18年3月人口動態

市町村	推計世帯数	推計人口 (平成18年4月1日現在)			人口増減 (平成18年3月)			自然動態								社会動態											
		総数	男	女	総数	男	女	自然増減			出生		死亡		社会増減			転入				転出					
								総数	男	女	総数	うち男	総数	うち男	総数	男	女	総数	県外	うち男	県内	うち男	総数	県外	うち男	県内	うち男
県計	211,849	603,936	288,208	315,728	-2,341	-1,296	-1,045	-108	-23	-85	487	273	595	296	-2,233	-1,273	-960	3,595	2,037	1,061	1,558	839	5,828	4,270	2,334	1,558	839
市計	159,846	437,515	209,659	227,856	-1,980	-1,118	-862	10	28	-18	393	217	383	189	-1,990	-1,146	-844	2,661	1,697	900	964	535	4,651	3,629	2,006	1,022	575
郡計	52,003	166,421	78,549	87,872	-361	-178	-183	-118	-51	-67	94	56	212	107	-243	-127	-116	934	340	161	594	304	1,177	641	328	536	264
東部地区	86,399	245,501	118,590	126,911	-1,107	-621	-486	-31	8	-39	205	122	236	114	-1,076	-629	-447	1,237	800	437	437	237	2,313	1,837	1,038	476	265
中部地区	37,061	112,867	53,294	59,618	-298	-126	-172	-51	-21	-30	78	42	129	63	-247	-105	-142	719	295	134	424	228	966	579	271	387	196
西部地区	88,389	245,568	116,369	129,199	-936	-549	-387	-26	-10	-16	204	109	230	119	-910	-539	-371	1,639	942	490	697	374	2,549	1,854	1,025	695	378
鳥取市	72,401	199,777	96,929	102,848	-955	-545	-410	-5	13	-18	174	101	179	88	-950	-558	-392	1,048	722	402	326	181	1,998	1,675	951	323	190
米子市	56,316	149,325	70,808	78,517	-565	-316	-249	36	17	19	151	76	115	59	-601	-333	-268	1,057	694	369	363	200	1,658	1,291	698	367	204
倉吉市	17,946	52,092	24,442	27,650	-182	-91	-91	-17	-1	-16	42	24	59	25	-165	-90	-75	342	153	65	189	100	507	307	146	200	109
境港市	13,183	36,321	17,480	18,841	-278	-166	-112	-4	-1	-3	26	16	30	17	-274	-165	-109	214	128	64	86	54	488	356	211	132	72
岩美郡	4,125	13,220	6,267	6,953	-43	-33	-10	-5	-4	-1	7	4	12	8	-38	-29	-9	52	23	8	29	14	90	51	29	39	22
岩美町	4,125	13,220	6,267	6,953	-43	-33	-10	-5	-4	-1	7	4	12	8	-38	-29	-9	52	23	8	29	14	90	51	29	39	22
八頭郡	9,873	32,504	15,394	17,110	-109	-43	-66	-21	-1	-20	24	17	45	18	-88	-42	-46	137	55	27	82	42	225	111	58	114	53
若桜町	1,488	4,373	2,042	2,331	-40	-18	-22	-9	-2	-7	2	2	11	4	-31	-16	-15	8	3	1	5	3	39	13	6	26	14
智頭町	2,724	8,589	4,032	4,557	-28	-12	-16	-5	0	-5	7	4	12	4	-23	-12	-11	34	9	4	25	13	57	30	16	27	13
八頭町	5,661	19,542	9,320	10,222	-41	-13	-28	-7	1	-8	15	11	22	10	-34	-14	-20	95	43	22	52	26	129	68	36	61	26
東伯郡	19,115	60,775	28,807	31,968	-116	-35	-81	-34	-20	-14	36	18	70	38	-82	-15	-67	377	142	69	235	128	459	272	125	187	87
三朝町	2,494	7,454	3,508	3,946	-21	-14	-7	-7	-1	-6	5	4	12	5	-14	-13	-1	33	24	8	9	5	47	17	11	30	15
湯梨浜町	5,626	17,661	8,455	9,206	-45	-10	-35	-8	-5	-3	12	7	20	12	-37	-5	-32	130	37	22	93	55	167	101	44	66	38
琴浦町	6,130	19,533	9,189	10,344	-44	-14	-30	-10	-4	-6	9	4	19	8	-34	-10	-24	90	42	20	48	23	124	77	33	47	20
北栄町	4,865	16,127	7,655	8,472	-6	3	-9	-9	-10	1	10	3	19	13	3	13	-10	124	39	19	85	45	121	77	37	44	14
西伯郡	14,034	46,188	21,741	24,447	-15	-18	3	-39	-20	-19	20	12	59	32	24	2	22	307	98	46	209	107	283	158	88	125	63
日吉津村	894	3,051	1,409	1,642	-5	0	-5	-3	0	-3	1	1	4	1	-2	0	-2	18	7	4	11	7	20	8	6	12	5
大山町	5,696	18,828	8,895	9,933	-39	-22	-17	-25	-16	-9	6	2	31	18	-14	-6	-8	87	29	17	58	30	101	51	30	50	23
南部町	3,668	12,110	5,667	6,443	46	22	24	-5	1	-6	10	8	15	7	51	21	30	128	30	13	98	49	77	45	23	32	18
伯耆町	3,776	12,199	5,770	6,429	-17	-18	1	-6	-5	-1	3	1	9	6	-11	-13	2	74	32	12	42	21	85	54	29	31	17
日野郡	4,856	13,734	6,340	7,394	-78	-49	-29	-19	-6	-13	7	5	26	11	-59	-43	-16	61	22	11	39	13	120	49	28	71	39
日南町	2,220	5,999	2,735	3,264	-41	-24	-17	-12	-6	-6	2	1	14	7	-29	-18	-11	23	10	3	13	5	52	25	12	27	14
日野町	1,534	4,145	1,939	2,206	-25	-16	-9	-6	0	-6	1	1	7	1	-19	-16	-3	24	5	4	19	6	43	10	5	33	21
江府町	1,102	3,590	1,666	1,924	-12	-9	-3	-1	0	-1	4	3	5	3	-11	-9	-2	14	7	4	7	2	25	14	11	11	4