



とっとり  
で  
変える

とっとり  
に  
替える

とっとり  
に  
帰る



# とっとり ハタラキ がえる

TOTTORI  
TURN & CHANGE



このパンフレットに関するお問い合わせは  
鳥取県商工労働部雇用人材局雇用政策課  
〒680-8570 鳥取市東町1-220 県庁本庁舎7階 TEL:0857-26-7647 / FAX:0857-26-8169  
E-mail:koyouseisaku@pref.tottori.lg.jp

令和3年2月発行



地元を支える  
サービス業に  
カエル!

鳥取の自然に  
ひかれてカエル!

やっぱり  
地元が好きで  
カエル

とっとり  
で  
変える

とっとり  
に  
替える

とっとり  
に  
帰る

住み  
カエル

# とっとり ハタラキ がえる

TOTTORI  
TURN & CHANGE Vol.3

オシが鳥取を  
カエル!

鳥取で  
子育て環境を  
カエル!

鳥取の食材で  
美味しい店に  
カエル!

ワタシの  
人生を  
カエル!

このパンフレットに関するお問い合わせは  
鳥取県商工労働部雇用人材局雇用政策課

〒680-8570 鳥取市東町1-220 県庁本庁舎7階 TEL:0857-26-7647 / FAX:0857-26-8169 E-mail:koyouseisaku@pref.tottori.lg.jp



# 鳥取県で “ストレスフリー” な暮らしを!

みなさんは、「鳥取県」に  
どういうイメージをお持ちですか?  
人口最小県。何も無い田舎。...etc

いいえ、そんなことは無いんです。

実は最近、本当の豊かさ、幸せを求める人々が、  
続々と鳥取県に移り住んでいます。  
それはどうしてでしょうか。

自然あふれる快適な暮らし、地域社会のぬくもり、  
平均通勤時間も短く充実したワーク・ライフ・バランス、  
子育てのしやすさなど、鳥取県ならではの  
自分らしい“ストレスフリー”な暮らし  
が楽しめるからです。

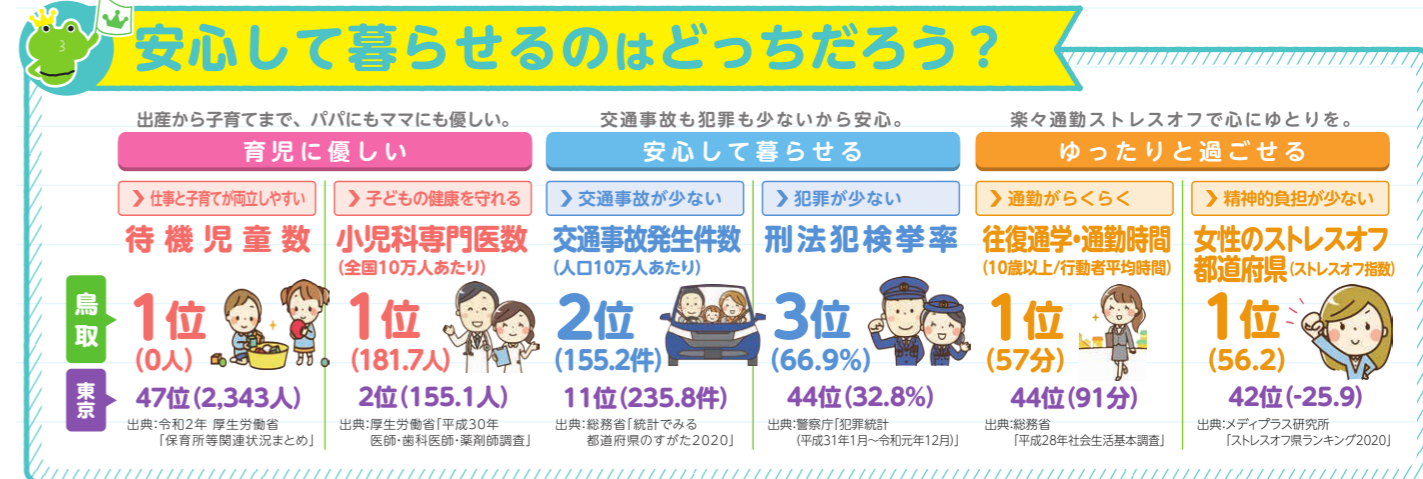
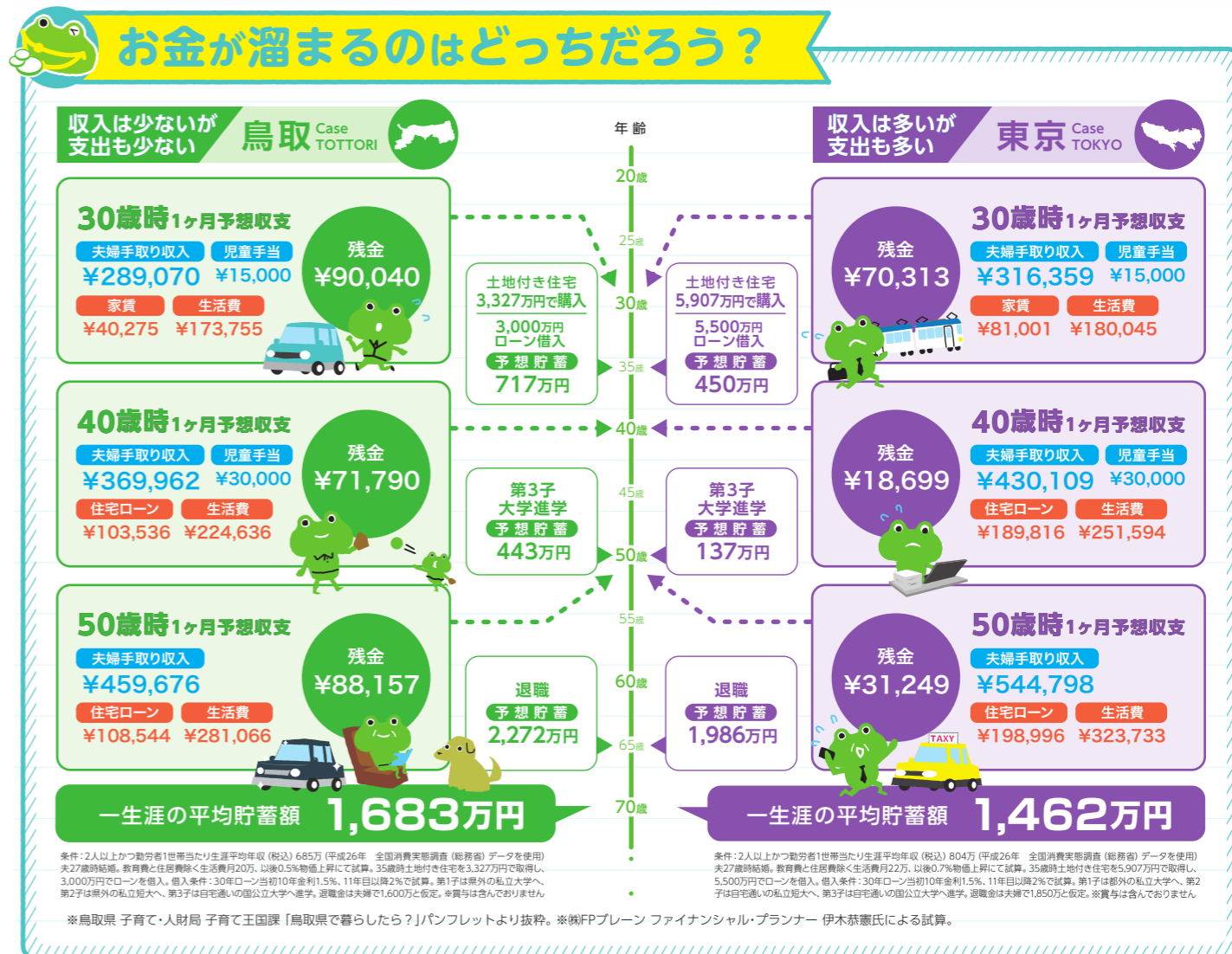
“とっとりハタラクイエ”では、  
そんな鳥取県でいきいきと働く皆さんの様子や、  
「実はお得なとっとり暮らし」など  
耳より情報を紹介しています。

あなたも、鳥取県へ「はたらきカエル」を  
考えてみませんか?

Let's  
ハタラクイエ!

# データで見る! 鳥取・東京どっちがお得??

— 生涯のお金の収支と住みやすさを比較してみよう! —



鳥取で喜らすと...  
● 育児がしやすく、事故も少なく安心!  
● 通勤・通学時間が短く、余暇をゆっくり過ごせる!  
● じつは都会よりも貯蓄が多い!

“とっとりって悪くないね! ...でも仕事あるの?”