



政府統計



---

令和3年9月分

# 賃金、労働時間及び雇用の動き

毎月勤労統計調査地方調査月報

---

T O T T O R I

---

鳥取県令和新时代創造本部統計課

( 令和3年11月30日公表 )

# 毎月勤労統計調査地方調査の説明

## 令和3年1月分からの変更点

- ・本系列では、経済構造の変化に伴う動きも反映された賃金等の指標であり、時系列比較も可能です。ただし、調査対象事業所のサンプル入替え時や、ベンチマーク更新（基準とする事業所規模・産業別の労働者構成割合の見直し）の際には、一定の断層が発生しますので、時系列比較を行う際には留意が必要です。
- ・鳥取県では、令和3年1月分の調査で対象事業所（事業所規模5人以上）のうち約3割の入替を行いました。この影響を除去した短期的な賃金等の動向をみるために、本県における共通事業所（注参照）の前年同月比を参考系列として公表することとしました。（月報P28参照）
  - （注1）共通事業所とは「前年同月分」及び「当月分」とともに集計対象となった調査対象事業所のことです。平成30年から部分入替え方式の導入に伴い、常に一部の調査事業所が前年も調査対象となっていることから共通事業所に限定した集計が可能となりました。
  - （注2）共通事業所集計では、同一事業所の平均賃金などの変化をみるためのものであり、労働者数の変化の影響を除くため、前年同月も当月の労働者数をもとに月々の平均賃金などを計算しています。
  - （注3）共通事業所のみを用いて集計を行っているため、本系列（全ての調査対象事業所のデータを用いて作成した集計）に比べ、サンプルサイズが小さくなることに留意が必要です。

## 1 調査の目的

この調査は、統計法に基づく基幹統計であって、給与、出勤日数、労働時間及び雇用について、鳥取県における毎月の変動を明らかにすることを目的としている。

## 2 調査の対象

この調査は、日本標準産業分類に定める「鉱業、採石業、砂利採取業」、「建設業」、「製造業」、「電気・ガス・熱供給・水道業」、「情報通信業」、「運輸業、郵便業」、「卸売業、小売業」、「金融業、保険業」、「不動産業、物品賃貸業」、「学術研究、専門・技術サービス業」、「宿泊業、飲食サービス業」、「生活関連サービス業、娯楽業（その他の生活関連サービス業のうち家事サービス業を除く）」、「教育、学習支援業」、「医療、福祉」、「複合サービス事業」、「サービス業（他に分類されないもの）」（外国公務を除く）において、常時5人以上の常用労働者を雇用する事業所の中から抽出された461事業所（うち、30人以上は221事業所）について行っている。

※今回の調査対象事業所数は461事業所、回収事業所数は407事業所、回収率は88.3%であった。

## 3 調査事項の定義

### （1）現金給与額

所得税、社会保険料、組合費、貯金等を差し引く前の総額のことである。

「現金給与総額」とは、「きまって支給する給与（定期給与）」と「特別に支払われた給与（特別給与）」の合計額である。

「きまって支給する給与（定期給与）」とは、労働契約、労働協約、あるいは事業所の給与規則等によってあらかじめ定められている支給条件、算定方法によって支給された給与のことで、「超過労働給与」を含む。

「所定外給与（超過労働給与）」とは、所定の労働時間を超える労働、休日労働、深夜労働に対して支給される給与のことである。

「所定内給与」とは、「きまって支給する給与」から「超過労働給与」を除いたものである。

「特別に支払われた給与（特別給与）」とは、あらかじめ定められた契約や規則等によらないで一時的又は突発的理由に基づいて労働者に現実に支払われた給与、新しい協約により過去にさかのぼって算定された給与の追給額、3か月を超える期間ごとに算定される住宅手当や通勤手当等、並びに賞与のことである。

### （2）出勤日数

労働者が実際に出勤した日数のことである。事業所に出勤しない日は有給でも出勤日にならないが1日のうち1時間でも就業すれば出勤日となる。

### （3）実労働時間

労働者が実際に労働した時間数のことであって、休憩時間は除かれる。ただし運輸関係労働者等の手待ち時間は含める。なお、本来の職務外として行われる当宿直の時間数は含めない。

「総実労働時間数」とは、「所定内労働時間数」と「所定外労働時間数」の合計である。

「所定内労働時間数」とは、事業所の就業規則で定められた正規の始業時刻と終業時刻の間の休憩時間を除いた実労働時間数のことである。

「所定外労働時間数」とは、早出、残業、臨時の呼出、休日出勤などの実労働時間数のことである。

### （4）常用労働者

期間を定めずに又は1か月を超える期間をきめて雇われている者のことである。

1日の労働時間の長短は問わず、いわゆるパートタイマー等も含む。

「パートタイム労働者」とは、常用労働者のうち、1日の労働時間又は1週の労働日数が短い者のことである。

「パートタイム労働者比率」は、常用労働者に占めるパートタイム労働者の割合のことである。

### （5）入職率・離職率

採用（解雇、退職）、出向及び同一企業内の他の事業所からの（への）転勤によって当事業所に入った（を離れた）常用労働者を、前月末常用労働者数で除した値である。

## 4 調査結果の算定

この結果は、調査事業所からの報告をもとにして事業所規模5人以上の県内すべての事業所に対応するよう推計したものである。事業所規模5人以上の集計には、事業所規模30人以上の事業所も含まれている。

## 5 利用上の注意

- (1) 前年比などの増減率は、調査事業所の抽出替えに伴うギャップ修正をした指数により算出しており、実数で算出した場合と必ずしも一致しない。
- (2) 鉱業、採石業、砂利採取業及び不動産業、物品賃貸業は調査対象事業所が少ないため非公表とするが、調査産業計には含まれる。
- (3) 電気・ガス・熱供給・水道業は「電気・ガス業」、学術研究、専門・技術サービス業は「学術研究等」、宿泊業、飲食サービス業は「飲食サービス業等」、生活関連サービス業、娯楽業は「生活関連サービス等」、サービス業（他に分類されないもの）は「その他のサービス業」と表示する。
- (4) 表5-1～3の「○その他」の一括集計に含まれる産業は次のとおりである。
  - 「Eその他」の一括集計に含まれる産業は、「家具・装備品」「化学、石油・石炭」「ゴム製品」「窯業・土石製品」「非鉄金属製造業」「はん用機械器具」「生産用機械器具」「業務用機械器具」「その他の製造業」である。
  - 「Mその他」の一括集計に含まれる産業は、「飲食店」「持ち帰り・配達飲食サービス業」である。
  - 「Pその他」の一括集計に含まれる産業は、「保健衛生」「社会保険・社会福祉・介護事業」である。
  - 「Rその他」の一括集計に含まれる産業は、「廃棄物処理業」「自動車整備業」「機械等修理業」「職業紹介・労働者派遣業」「政治・経済・文化団体」「宗教」「その他のサービス業」である。
- (5) 実質賃金指数については、次の算式によって作成している。

$$\text{各月の実質賃金指数} = \frac{\text{各月の名目賃金指数}}{\text{各月の消費者物価指数（持家の帰属家賃を除く総合）}} \times 100$$

## 6 毎月勤労統計調査地方調査の表章産業の変更について

- (1) 毎月勤労統計調査地方調査においては、平成22年1月分から、平成19年11月改訂の日本標準産業分類（以下「新産業分類」という。）に基づく集計結果を公表している。
  - 「調査産業計」、「建設業」、「製造業」、「電気・ガス・熱供給・水道業」、「情報通信業」、「運輸業、郵便業」、「卸売業、小売業」、「金融業、保険業」、「教育、学習支援業」、「医療、福祉」、「複合サービス事業」については、日本標準産業分類（平成14年3月改訂）（以下「旧産業分類」という。）に基づいて公表している平成21年以前の集計結果と接続させているが、「学術研究、専門・技術サービス業」、「宿泊業、飲食サービス業」、「生活関連サービス業、娯楽業」、「サービス業（他に分類されないもの）」については平成21年以前の旧産業分類に基づく集計結果と接続していない。
- (2) 平成29年1月公表時から平成25年10月に改定された日本標準産業分類に基づくものとしている。ただし、表章産業の名称に変更はなく、平成28年以前の結果と単純に接続させる扱いとしている。
  - （注）表章産業の範囲は、「0819 幼保連携型認定こども園」の新設に伴い、「0 教育、学習支援業」、「P 医療、福祉」、「P85 社会保障・社会福祉・介護事業」の範囲に違いが生じるが、影響は大きくないものと考えられる。

## 7 基準年の変更に伴う指数の改訂について

平成29年1月分公表時から、各指数の基準年を平成22年（2010年）から平成27年（2015年）に更新した。平成28年12月分までの指数については、平成29年1月分以降と比較できるように、平成27年平均が100となるものに遡及改訂した。なお、平成28年12月分までの増減率については遡及改訂していない。改訂後の指数で計算したものと一致しないことがある。基準年の変更に伴う指数の改訂とは、指数の基準年を西暦年の末尾が0又は5の付く年に変更する改訂のことをいい、5年ごとに行うものである（指数の基準年に関する統計基準（平成22年3月31日総務省告示第112号）に基づく）。

## 8 指数のギャップ修正について

調査事業所のうち30人以上の抽出方法は、従来の2～3年に一度行う総入替え方式から、毎年1月分調査時に行う部分入替え方式に平成30年から変更した。賃金、労働時間指数とその増減率は、総入替え方式のときに行っていた過去に遡った改訂はしない。常用雇用指数とその増減率は、労働者数推計のベンチマークを平成30年1月分で更新したことに伴い、平成30年1月分公表時に過去に遡って改訂した。

## 9 「全国調査結果」の数値の取扱いについて

厚生労働省が毎月公表する全国調査結果の公表値において、令和元年6月分速報から、「500人以上規模の事業所」について全数調査による値に変更されたことに伴い、本県の令和元年6月分月報に掲載する全国調査結果も変更しております。なお平成30年11月分確報から、従来公表されてきた値が、平成24年以降において東京都の「500人以上規模の事業所」について復元して再集計された値（再集計値）に変更されており、本県の平成30年11月分月報に掲載する全国調査結果も再集計値に変更していますので、平成30年10月分以前の公表値とは接続しないことにご注意ください。

## 目 次

調査結果の概要（令和3年9月分）		1
統 計 表		
表 1 - 1	現金給与総額	3
表 1 - 2	〃 産業、就業形態別	3
表 2 - 1	労働時間	4
表 2 - 2	〃 産業、就業形態別	4
表 3 - 1	労働者数	5
表 3 - 2	〃 産業、就業形態別	5
表 4	事業所規模別の賃金、労働時間及び労働者数（調査産業計）	6
時系列表 1	パートタイム労働者比率及びパートタイム労働者の 時間当たり給与	6
表 5 - 1 ～ 3	産業別現金給与額、労働時間及び労働者数	7
指 数 表		
第 1 - 1 表	名目賃金指数（現金給与総額 事業所規模 5人以上）	10
	〃 （ 〃 30人以上）	11
第 1 - 2 表	〃 （きまって支給する給与 事業所規模 5人以上）	12
	〃 （ 〃 30人以上）	13
第 1 - 3 表	〃 （所 定 内 給 与 事業所規模 5人以上）	14
	〃 （ 〃 30人以上）	15
第 2 - 1 表	実質賃金指数（現金給与総額 事業所規模 5人以上）	16
	〃 （ 〃 30人以上）	17
第 2 - 2 表	〃 （きまって支給する給与 事業所規模 5人以上）	18
	〃 （ 〃 30人以上）	19
第 3 - 1 表	労働時間指数（総 実 労 働 時 間 事業所規模 5人以上）	20
	〃 （ 〃 30人以上）	21
第 3 - 2 表	〃 （所 定 内 労 働 時 間 事業所規模 5人以上）	22
	〃 （ 〃 30人以上）	23
第 3 - 3 表	〃 （所 定 外 労 働 時 間 事業所規模 5人以上）	24
	〃 （ 〃 30人以上）	25
第 4 表	常用雇用指数（事業所規模 5人以上）	26
	〃 （ 〃 30人以上）	27
	共通事業所による前年同月比の参考提供について	28
全 国 結 果		
	令和3年9月分結果	29

# 調査結果の概要（令和3年9月分）

## 1 賃金 — 現金給与総額は229,371円（規模5人以上・調査産業計） —

9月の現金給与総額は、規模5人以上で229,371円となった。その名目賃金指数は81.2で前年に比べ2.3%増（うち規模30人以上では246,230円、その名目賃金指数は79.3で前年同月と同水準）となった。

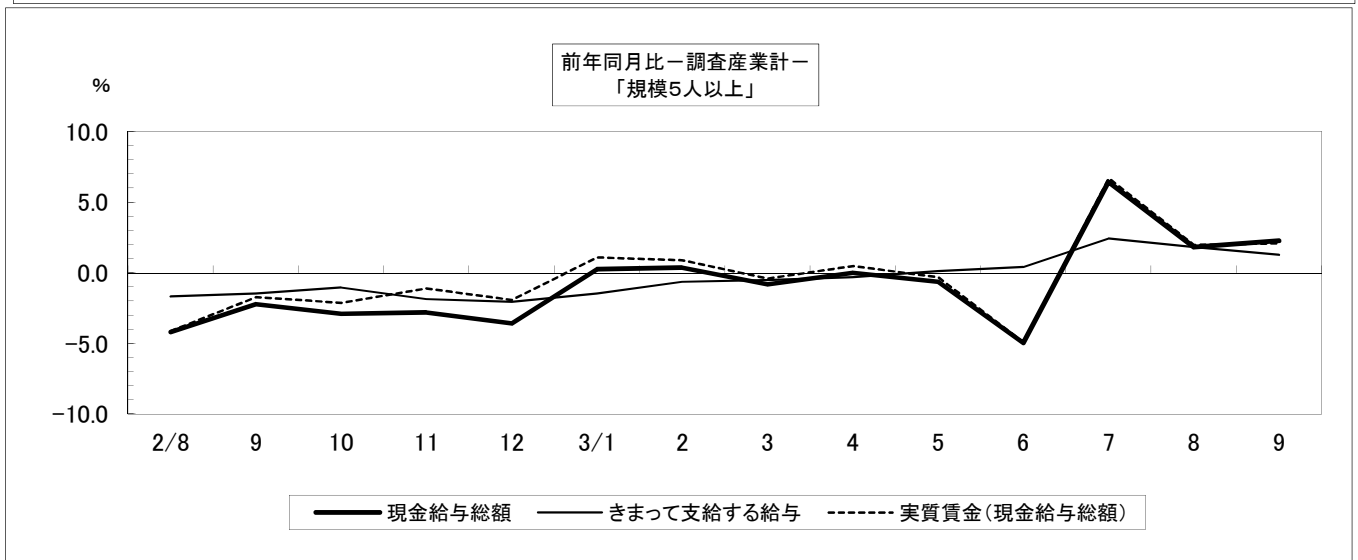
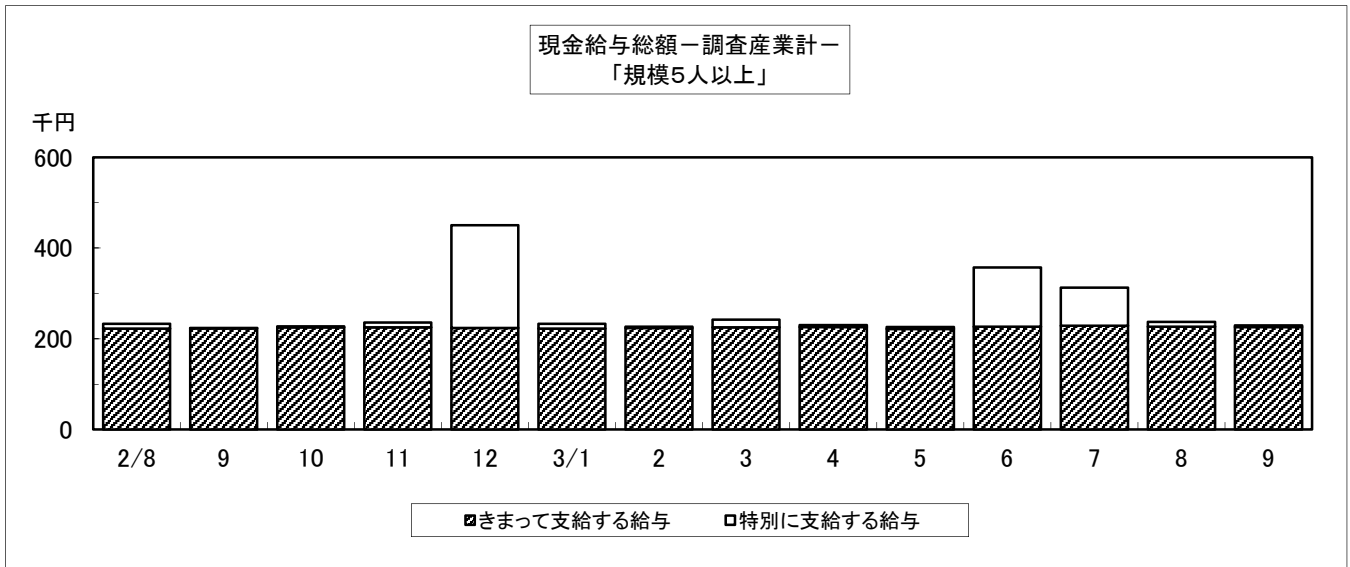
また、その実質賃金指数は78.6で前年に比べ2.1%増（うち規模30人以上では76.8で前年に比べ0.1%減）となった。

現金給与総額のうち、きまって支給する給与は225,796円となった。その名目賃金指数は95.5で前年に比べ1.3%増（うち規模30人以上では245,240円、その名目賃金指数は95.4で前年に比べ0.1%減）となった。

また、所定内給与は212,475円、その名目賃金指数は95.4で前年同月と同水準（うち規模30人以上では227,845円、その名目賃金指数は94.9で前年に比べ1.5%減）となった。

特別に支払われた給与は3,575円（うち規模30人以上では990円）となった。

規模5人以上の現金給与総額を就業形態別にみると、一般労働者は275,492円（うち規模30人以上では286,977円）となり、パートタイム労働者は97,230円（うち規模30人以上では98,128円）となった。



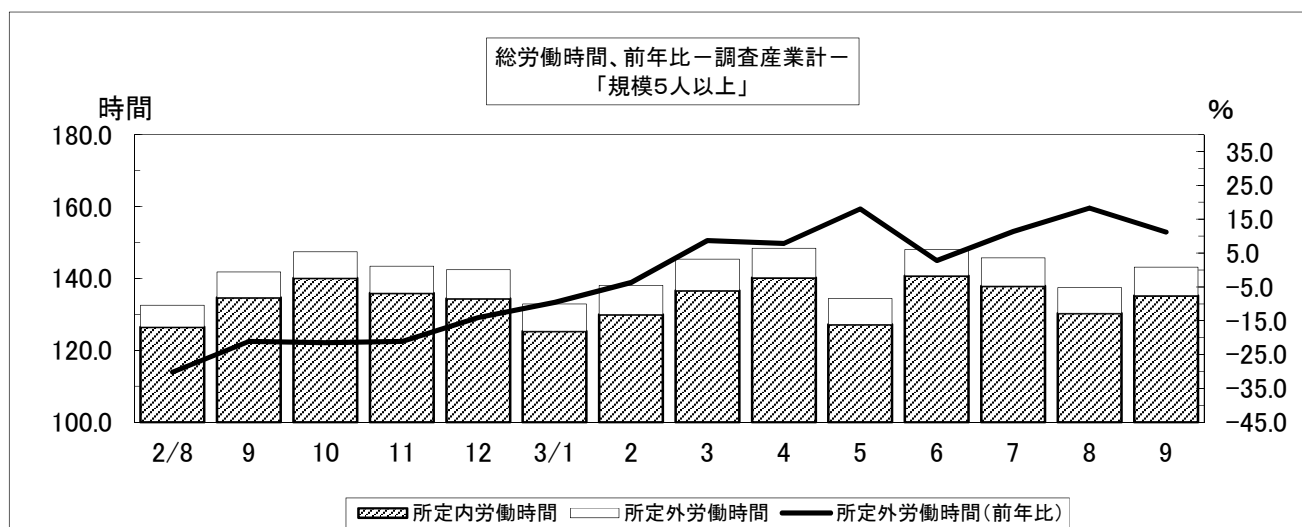
## 2 労働時間 — 総実労働時間は143.1時間（規模5人以上・調査産業計） —

9月の総実労働時間は、規模5人以上で143.1時間となった。その労働時間指数は93.7で前年に比べ0.9%増（うち規模30人以上では146.8時間、その労働時間指数は95.7で前年に比べ1.1%増）となった。

総実労働時間のうち、所定内労働時間は135.2時間となった。その労働時間指数は94.0で前年に比べ0.4%増（うち規模30人以上では137.3時間、労働時間指数は95.3で前年に比べ0.3%増）となった。

また、所定外労働時間は7.9時間、その労働時間指数は89.8で前年に比べ11.3%増（うち規模30人以上では9.5時間、その労働時間指数は101.1で前年に比べ13.1%増）となった。

規模5人以上の総実労働時間を就業形態別にみると、一般労働者は161.9時間（うち規模30人以上では162.8時間）となり、パートタイム労働者は88.8時間（うち規模30人以上では85.5時間）となった。



## 3 常用雇用 — 常用雇用者数は182,014人（規模5人以上・調査産業計） —

9月末の常用労働者数は規模5人以上で182,014人となった。その常用雇用指数は101.6で前年に比べ1.7%増（うち規模30人以上では94,368人、常用雇用指数は100.3で前年に比べ1.2%減）となった。

また、規模5人以上の常用労働者のパートタイム労働者比率は25.9%で前年に比べ0.3ポイント減（うち規模30人以上では21.6%で前年に比べ0.6ポイント増）となった。

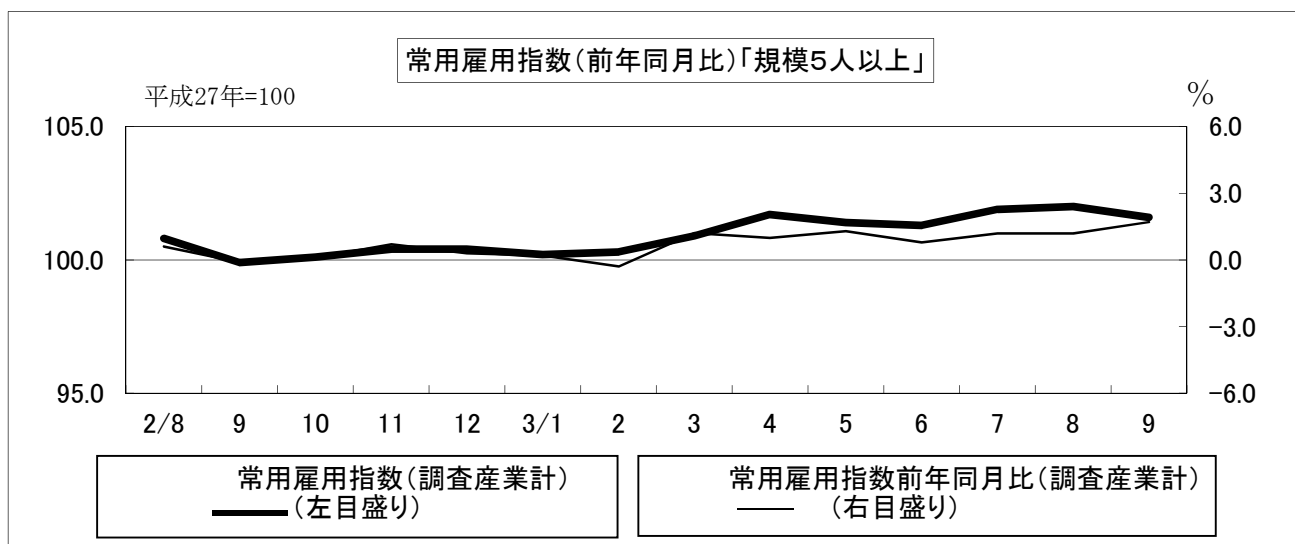


表1-1 現金給与額 (令和3年9月分)

(事業所規模5人以上)

区 分	現金給与総額		きまって支給する給与		Aのうち所定内給与		特別に支払われた給与	
	A+B	前年 同月比	A	前年 同月比		前年 同月比	B	前年 同月差
	円	%	円	%	円	%	円	円
調査産業計	229,371	2.3	225,796	1.3	212,475	0.0	3,575	2,379
建設業	263,731	-0.3	263,472	-0.4	253,847	-0.8	259	186
製造業	238,790	2.6	235,061	1.1	216,891	-2.2	3,729	3,583
電気・ガス業	379,694	14.0	379,299	14.1	343,630	9.7	395	395
情報通信業	233,431	-20.2	233,314	-19.7	207,785	-25.1	117	-1,357
運輸業, 郵便業	271,926	11.0	266,843	9.9	229,847	7.7	5,083	3,175
卸売業, 小売業	203,090	9.9	201,666	9.3	191,255	7.9	1,424	1,124
金融業, 保険業	256,535	-6.5	256,168	-3.3	250,369	-3.7	367	-9,676
学術研究等	289,989	2.5	270,034	-4.5	259,537	-5.7	19,955	19,850
飲食サービス業等	112,749	15.2	112,448	15.5	108,727	14.9	301	-149
生活関連サービス等	219,932	-3.6	181,508	-12.0	179,230	-10.1	38,424	16,471
教育, 学習支援業	304,011	0.0	304,011	0.0	295,556	-1.3	0	-192
医療, 福祉	232,222	0.1	228,201	-1.5	214,688	-1.1	4,021	3,618
複合サービス事業	260,778	9.2	260,778	10.4	255,880	9.5	0	-2,558
その他のサービス業	199,871	4.1	197,524	3.1	183,698	1.2	2,347	2,132

(うち事業所規模30人以上)

調査産業計	246,230	0.0	245,240	-0.1	227,845	-1.5	990	92
建設業	298,411	2.9	298,411	2.8	285,508	1.3	0	0
製造業	255,363	3.5	254,528	3.2	231,977	-0.7	835	666
電気・ガス業	376,402	7.3	376,017	7.2	340,158	4.2	385	385
情報通信業	265,589	-11.8	265,264	-11.4	249,048	-12.1	325	-1,239
運輸業, 郵便業	255,094	3.9	247,747	2.1	215,292	-0.8	7,347	4,594
卸売業, 小売業	178,930	-8.4	177,425	-8.8	168,017	-8.7	1,505	649
金融業, 保険業	229,293	-17.9	228,964	-12.2	227,648	-10.8	329	-18,308
学術研究等	343,853	0.8	343,853	0.9	321,454	-1.3	0	-425
飲食サービス業等	112,418	6.5	112,418	6.6	111,300	7.9	0	-227
生活関連サービス等	172,471	14.9	172,471	14.9	168,052	18.2	0	0
教育, 学習支援業	322,092	-1.4	322,092	-1.3	309,505	-3.4	0	0
医療, 福祉	268,858	1.9	268,815	1.8	249,069	2.2	43	24
複合サービス事業	x	x	x	x	x	x	x	x
その他のサービス業	185,164	-2.6	184,183	-3.1	168,345	-4.6	981	612

(注) 調査対象事業所又は調査票提出事業所が少ない業種は「X」又は非公表としている。以下、同様とする。

表1-2 現金給与額 産業、就業形態別 (令和3年9月分)

(事業所規模5人以上)

区 分	現金給与総額		きまって支給する給与		Aのうち所定内給与		特別に支払われた給与	
	A+B	前年 同月比	A	前年 同月比		前年 同月比	B	前年 同月差
	円	%	円	%	円	%	円	円
一般労働者								
調査産業計	275,492	1.4	271,664	0.5	254,070	-0.9	3,828	2,243
製造業	260,910	4.3	256,567	2.6	235,599	-1.0	4,343	4,202
卸売業, 小売業	258,140	2.1	256,217	1.4	240,815	-0.2	1,923	1,471
医療, 福祉	277,910	1.2	276,516	0.9	258,001	1.0	1,394	936
パートタイム労働者								
調査産業計	97,230	7.7	94,381	4.7	93,304	5.1	2,849	2,746
製造業	105,113	1.3	105,096	1.5	103,835	1.3	17	-162
卸売業, 小売業	98,247	6.7	97,774	6.3	96,869	7.2	473	379
医療, 福祉	116,311	19.1	105,624	8.4	104,802	9.0	10,687	10,456
(うち事業所規模30人以上)								
一般労働者								
調査産業計	286,977	0.6	285,742	0.6	263,978	-0.9	1,235	125
製造業	272,361	4.1	271,428	3.7	246,363	-0.4	933	771
卸売業, 小売業	259,603	-2.7	257,066	-3.1	239,764	-3.4	2,537	1,253
医療, 福祉	295,919	1.2	295,868	1.1	272,693	1.6	51	28
パートタイム労働者								
調査産業計	98,128	-2.4	98,026	-2.5	96,512	-1.9	102	0
製造業	116,993	6.2	116,963	6.5	114,875	6.2	30	-202
卸売業, 小売業	90,122	-7.7	89,753	-7.8	89,035	-7.2	369	100
医療, 福祉	126,524	2.7	126,524	2.7	124,816	3.1	0	0

表2-1 労働時間 (令和3年9月分)

(事業所規模5人以上)

区 分	出 勤		総実労働時間		所定内労働時間		所定外労働時間	
	日 数	前 年 同月差	A + B	前 年 同月比	A	前 年 同月比	B	前 年 同月比
	日	日	時間	%	時間	%	時間	%
調査産業計	18.8	0.2	143.1	0.9	135.2	0.4	7.9	11.3
建設業	21.1	-0.6	161.1	-4.8	155.5	-4.6	5.6	-11.1
製造業	19.7	1.1	156.9	6.9	145.8	4.0	11.1	70.8
電気・ガス業	19.0	0.5	153.5	3.9	145.0	2.5	8.5	37.0
情報通信業	19.1	0.4	154.7	2.3	144.9	0.4	9.8	44.1
運輸業, 郵便業	19.5	-0.3	156.6	-10.6	143.0	-7.8	13.6	-32.7
卸売業, 小売業	19.2	-0.1	140.5	1.5	134.1	1.2	6.4	8.4
金融業, 保険業	18.6	0.2	137.6	1.7	133.4	1.1	4.2	27.3
学術研究等	17.9	0.2	141.1	3.9	136.3	3.2	4.8	33.3
飲食サービス業等	15.9	1.0	101.9	11.3	97.8	9.3	4.1	95.3
生活関連サービス等	18.6	-0.4	129.1	-7.9	126.1	-7.1	3.0	-33.4
教育, 学習支援業	19.0	0.8	162.2	6.3	140.8	5.9	21.4	8.6
医療, 福祉	18.1	-0.2	136.1	-0.8	131.9	-1.1	4.2	7.8
複合サービス事業	18.7	0.5	146.0	4.5	142.1	2.8	3.9	160.0
その他のサービス業	18.9	0.3	140.6	-0.1	131.6	-0.8	9.0	12.4
(うち事業所規模30人以上)								
調査産業計	18.7	0.2	146.8	1.1	137.3	0.3	9.5	13.1
建設業	20.0	-1.5	162.0	-5.5	154.2	-7.1	7.8	41.8
製造業	19.7	1.0	161.6	7.7	148.3	4.1	13.3	70.5
電気・ガス業	19.5	1.1	158.9	7.9	150.0	7.6	8.9	12.7
情報通信業	19.5	2.4	157.5	18.7	148.6	18.5	8.9	20.1
運輸業, 郵便業	19.2	0.1	152.7	-3.3	141.0	-2.5	11.7	-12.0
卸売業, 小売業	18.5	-0.7	128.5	-8.4	122.6	-7.9	5.9	-18.1
金融業, 保険業	18.0	0.3	128.1	-0.1	126.4	1.7	1.7	-57.6
学術研究等	18.7	-0.1	150.9	0.7	141.5	-1.4	9.4	51.6
飲食サービス業等	13.0	-0.2	81.8	-2.4	80.2	-1.5	1.6	-36.0
生活関連サービス等	18.5	1.9	130.6	8.2	126.7	8.8	3.9	-7.3
教育, 学習支援業	19.6	1.6	168.4	8.2	145.6	10.0	22.8	-1.3
医療, 福祉	18.3	-0.5	144.9	-1.2	139.6	-1.9	5.3	20.5
複合サービス事業	x	x	x	x	x	x	x	x
その他のサービス業	18.8	0.9	142.7	1.9	132.4	2.7	10.3	-5.5

表2-2 労働時間 産業、就業形態別 (令和3年9月分)

(事業所規模5人以上)

区 分	出 勤		総実労働時間		所定内労働時間		所定外労働時間	
	日 数	前 年 同月差	A + B	前 年 同月比	A	前 年 同月比	B	前 年 同月比
一般労働者	日	日	時間	%	時間	%	時間	%
調査産業計	19.9	0.1	161.9	0.2	151.7	-0.4	10.2	9.6
製造業	19.9	1.0	164.6	7.2	152.0	3.9	12.6	72.5
卸売業, 小売業	20.2	-0.9	163.4	-3.7	154.0	-3.6	9.4	-3.1
医療, 福祉	19.2	-0.3	154.3	-0.3	148.7	-0.8	5.6	14.2
パートタイム労働者	日	日	時間	%	時間	%	時間	%
調査産業計	15.9	0.6	88.8	2.8	87.7	2.8	1.1	0.0
製造業	18.1	1.7	110.0	11.9	107.9	10.8	2.1	132.9
卸売業, 小売業	17.4	0.5	96.7	0.8	96.1	1.1	0.6	-25.0
医療, 福祉	15.4	0.6	89.9	10.5	89.3	10.3	0.6	20.0
(うち事業所規模30人以上)								
一般労働者	日	日	時間	%	時間	%	時間	%
調査産業計	19.6	0.4	162.8	2.4	151.0	1.5	11.8	16.9
製造業	19.9	1.1	167.0	8.4	152.4	4.8	14.6	71.9
卸売業, 小売業	19.8	-0.3	161.6	-3.4	150.9	-3.2	10.7	-6.9
医療, 福祉	19.0	-0.4	154.9	-1.2	148.8	-1.9	6.1	19.7
パートタイム労働者	日	日	時間	%	時間	%	時間	%
調査産業計	15.6	-0.2	88.5	-5.2	87.4	-4.6	1.1	-35.3
製造業	18.3	0.5	116.5	1.6	114.3	1.1	2.2	46.7
卸売業, 小売業	16.9	-1.1	92.1	-10.7	91.4	-10.4	0.7	-46.2
医療, 福祉	14.9	-1.2	92.0	-4.9	91.1	-5.1	0.9	28.4



表3-1 労働者数 (令和3年9月分)

(事業所規模5人以上)

区分	常用		パートタイム		入職率		離職率	
	労働者数	前年同月比	労働者比率	前年同月差	%	前年同月差	%	前年同月差
調査産業計	182,014	1.7	25.9	-0.3	0.88	-0.14	1.27	-0.69
建設業	12,126	9.5	6.8	3.9	0.51	0.18	0.40	-1.58
製造業	28,759	-7.5	14.2	2.0	0.53	-0.01	1.13	0.37
電気・ガス業	1,178	0.0	7.9	-1.9	0.00	-0.42	0.67	0.25
情報通信業	3,920	46.7	1.4	-3.9	0.37	0.11	3.98	3.12
運輸業, 郵便業	9,856	-2.5	11.7	-4.1	0.60	-0.29	0.33	-0.99
卸売業, 小売業	31,209	3.6	34.6	-7.5	1.15	-0.53	1.17	-2.02
金融業, 保険業	4,621	-2.3	16.3	11.5	0.63	-0.66	0.84	-0.28
学術研究等	3,478	3.7	19.6	-8.2	0.09	0.00	0.23	0.23
飲食サービス業等	13,480	10.2	68.1	-10.4	1.05	-0.65	2.26	-3.49
生活関連サービス等	4,667	4.5	38.6	-0.6	2.64	-0.87	2.64	0.17
教育, 学習支援業	13,176	-1.1	20.1	-3.1	0.48	-0.73	0.93	0.72
医療, 福祉	41,362	1.7	28.3	4.3	1.02	0.36	1.30	-0.46
複合サービス事業	2,031	18.5	5.9	3.0	0.53	-0.52	2.74	1.69
その他のサービス業	10,514	0.1	24.9	2.4	1.47	0.20	1.44	-0.80
(うち事業所規模30人以上)								
調査産業計	94,368	-1.2	21.6	0.6	0.95	-0.01	1.28	0.10
建設業	2,669	-0.9	1.8	0.9	0.72	0.72	0.00	-0.30
製造業	21,233	-10.5	10.9	1.0	0.57	0.22	1.21	0.56
電気・ガス業	920	-0.6	6.8	-5.6	0.00	-0.54	0.86	0.32
情報通信業	1,440	11.2	3.7	-3.1	1.05	0.52	0.35	-1.41
運輸業, 郵便業	6,823	-2.5	15.8	-5.1	0.87	0.69	0.47	-0.34
卸売業, 小売業	11,284	5.6	47.6	5.5	1.04	-0.98	1.39	0.28
金融業, 保険業	2,505	-2.1	20.3	17.8	0.00	-1.58	1.07	0.75
学術研究等	830	0.3	9.6	7.2	0.36	0.00	0.96	0.96
飲食サービス業等	4,104	14.0	68.4	-8.1	1.65	-1.50	2.30	-2.35
生活関連サービス等	1,528	-1.2	53.9	-13.8	0.85	0.85	0.85	-0.11
教育, 学習支援業	8,643	-2.2	17.4	-3.3	0.47	-1.15	1.16	0.84
医療, 福祉	25,231	1.0	16.0	-0.7	1.28	0.61	1.64	0.11
複合サービス事業	x	x	x	x	x	x	x	x
その他のサービス業	6,179	0.8	24.0	1.7	1.61	-0.06	1.38	-1.11

表3-2 労働者数 産業、就業形態別 (令和3年9月分)

(事業所規模5人以上)

区分	常用		入職率		離職率	
	労働者数	前年同月比	%	前年同月差	%	前年同月差
一般労働者			%	ポイント	%	ポイント
調査産業計	134,914	2.2	0.58	-0.06	1.03	-0.14
製造業	24,668	-9.8	0.37	-0.16	1.05	0.34
卸売業, 小売業	20,419	17.2	0.55	-0.32	1.00	-0.56
医療, 福祉	29,654	-4.3	0.85	0.65	1.40	0.33
パートタイム労働者			%	ポイント	%	ポイント
調査産業計	47,100	0.7	1.72	-0.36	1.95	-2.22
製造業	4,091	8.3	1.46	0.86	1.61	0.47
卸売業, 小売業	10,790	-14.8	2.31	-0.46	1.49	-3.91
医療, 福祉	11,708	20.0	1.48	-0.59	1.06	-2.86
(うち事業所規模30人以上)						
一般労働者			%	ポイント	%	ポイント
調査産業計	74,029	-1.8	0.73	0.06	0.96	0.04
製造業	18,912	-11.4	0.48	0.19	1.12	0.50
卸売業, 小売業	5,914	-4.3	0.66	-1.40	0.94	-0.02
医療, 福祉	21,183	1.7	1.00	0.70	1.37	0.08
パートタイム労働者			%	ポイント	%	ポイント
調査産業計	20,339	1.3	1.74	-0.33	2.43	0.24
製造業	2,321	-1.5	1.24	0.30	1.92	1.02
卸売業, 小売業	5,370	19.3	1.47	-0.50	1.87	0.57
医療, 福祉	4,048	-3.2	2.78	0.28	3.08	0.36

(注) 1) パートタイム労働者比率は、常用労働者に占めるパートタイム労働者の割合。

2) 入職(離職)率は、前月末労働者に対する入職(離職)の割合。

表4 事業所規模別の賃金、労働時間及び労働者数  
(調査産業計) (令和3年9月分)

規 模	現金給与	きまって	所 定 内	特 別 に	総 実	所定内	所定外	前 調 査	増 加	減 少	本 調 査
	総 額	支給する	給 与	支 払 わ れ	労 働	労 働	労 働	期 間 末			
	円	円	円	円	時間	時間	時間	人	人	人	人
5～29人											
計	211,229	204,874	195,936	6,355	139.1	132.9	6.2	88,047	707	1,108	87,646
男	254,352	247,441		6,911	152.4	144.0	8.4	46,166	194	327	46,033
女	163,612	157,870		5,742	124.4	120.7	3.7	41,881	513	781	41,613
30～99人											
計	231,467	229,980	216,449	1,487	147.6	137.1	10.5	52,437	471	545	52,363
男	268,591	266,197		2,394	161.0	147.0	14.0	28,282	256	227	28,311
女	187,886	187,463		423	131.9	125.5	6.4	24,155	215	318	24,052
100人以上											
計	264,594	264,221	242,020	373	145.7	137.5	8.2	42,245	424	664	42,005
男	311,926	311,641		285	153.9	142.4	11.5	21,294	224	343	21,175
女	216,482	216,020		462	137.3	132.4	4.9	20,951	200	321	20,830

時系列表1 パートタイム労働者比率及びパートタイム労働者の時間当たり給与 (調査産業計)

年 月	パートタイム労働者比率				パートタイム労働者の時間当たり給与			
	事業所規模5人以上		うち規模30人以上		事業所規模5人以上		うち規模30人以上	
		前年差		前年差		前年比		前年比
	% ポイント		% ポイント		円	%	円	%
平成29年	22.1	0.7	18.6	-0.4	1,021	3.0	1,054	1.1
30年	26.2	4.1	22.0	3.4	963	-5.7	958	-9.1
令和元年	27.5	1.3	23.0	1.0	998	3.6	1,007	5.1
令和2年	26.6	-0.9	21.5	-1.5	1,046	4.8	1,084	7.6
令和2年8月	26.4	-0.3	21.1	-1.8	1,056	6.1	1,084	7.8
9月	26.2	-0.4	21.0	-1.5	1,040	4.7	1,074	5.2
10月	26.4	-0.6	20.6	-2.2	1,027	2.9	1,044	2.6
11月	27.4	0.5	21.9	-0.9	1,041	3.3	1,073	3.1
12月	27.3	0.1	21.4	-1.8	1,041	2.4	1,074	4.7
令和3年1月	26.7	0.2	21.6	-0.8	1,082	5.7	1,135	5.1
2月	26.3	-0.4	21.9	-0.2	1,089	4.9	1,132	3.6
3月	27.0	0.4	21.7	-0.4	1,043	1.8	1,081	0.5
4月	26.7	0.3	21.5	0.1	1,048	0.8	1,072	-0.3
5月	25.7	-0.4	21.3	0.1	1,073	-4.4	1,110	-3.6
6月	25.7	-0.7	21.5	0.2	1,056	0.0	1,106	-0.3
7月	25.4	-1.6	21.5	0.3	1,063	0.9	1,104	1.8
8月	26.1	-0.3	21.8	0.7	1,069	1.2	1,126	3.9
9月	25.9	-0.3	21.6	0.6	1,064	2.3	1,104	2.8

(注) 時間当たり給与は、所定内給与を所定内労働時間で除し四捨五入により算出している。





表5-3 産業別労働者数 (令和3年9月分)

(単位：人，%)

産 業	計						男			女		
	前調査 期間末	増 加	減 少	本調査 期間末	うちパートタイム		本調査 期間末	うちパートタイム		本調査 期間末	うちパートタイム	
					労働者数	比率		労働者数	比率		労働者数	比率
<b>(事業所規模5人以上)</b>												
調査産業計	182,729	1,602	2,317	182,014	47,100	25.9	95,519	13,309	13.9	86,495	33,791	39.1
建設業	12,113	62	49	12,126	823	6.8	10,516	440	4.2	1,610	383	23.8
製造業	28,933	152	326	28,759	4,091	14.2	17,838	817	4.6	10,921	3,274	30.0
電気・ガス業	1,186	0	8	1,178	93	7.9	985	60	6.1	193	33	17.1
情報通信業	4,067	15	162	3,920	53	1.4	2,777	9	0.3	1,143	44	3.8
運輸業、郵便業	9,829	59	32	9,856	1,154	11.7	8,574	711	8.3	1,282	443	34.6
卸売業、小売業	31,215	359	365	31,209	10,790	34.6	17,129	2,961	17.3	14,080	7,829	55.6
金融業、保険業	4,631	29	39	4,621	754	16.3	1,116	28	2.5	3,505	726	20.7
学術研究等	3,483	3	8	3,478	681	19.6	2,576	457	17.7	902	224	24.8
飲食サービス業等	13,646	143	309	13,480	9,181	68.1	5,334	3,012	56.5	8,146	6,169	75.7
生活関連サービス等	4,667	123	123	4,667	1,802	38.6	2,425	671	27.7	2,242	1,131	50.4
教育、学習支援業	13,236	63	123	13,176	2,645	20.1	6,178	463	7.5	6,998	2,182	31.2
医療、福祉	41,478	425	541	41,362	11,708	28.3	11,474	2,525	22.0	29,888	9,183	30.7
複合サービス事業	2,077	11	57	2,031	120	5.9	1,074	68	6.3	957	52	5.4
その他のサービス業	10,511	154	151	10,514	2,620	24.9	6,603	818	12.4	3,911	1,802	46.1
食料品・たばこ業	7,793	41	126	7,708	2,369	30.7	3,529	511	14.5	4,179	1,858	44.5
繊維工業	2,301	6	4	2,303	300	13.0	307	31	10.1	1,996	269	13.5
木材・木製品	560	0	0	560	14	2.5	463	14	3.0	97	0	0.0
パルプ・紙	1,621	18	5	1,634	137	8.4	1,492	82	5.5	142	55	38.7
印刷・同関連業	623	0	0	623	16	2.6	357	4	1.1	266	12	4.5
プラスチック製品	x	x	x	x	x	x	x	x	x	x	x	x
鉄鋼業	666	3	2	667	18	2.7	620	17	2.7	47	1	2.1
金属製品製造業	1,926	12	4	1,934	109	5.6	1,507	27	1.8	427	82	19.2
電子・デバイス	4,815	19	55	4,779	682	14.3	3,135	50	1.6	1,644	632	38.4
電気機械器具	2,827	26	75	2,778	205	7.4	1,808	22	1.2	970	183	18.9
情報通信機械器具	x	x	x	x	x	x	x	x	x	x	x	x
輸送用機械器具	1,033	2	3	1,032	10	1.0	903	2	0.2	129	8	6.2
Eその他	3,889	25	47	3,867	230	5.9	3,060	57	1.9	807	173	21.4
卸売業	8,150	98	114	8,134	929	11.4	5,594	369	6.6	2,540	560	22.0
小売業	23,065	261	251	23,075	9,861	42.7	11,535	2,592	22.5	11,540	7,269	63.0
宿泊業	3,298	13	82	3,229	1,810	56.1	1,325	553	41.7	1,904	1,257	66.0
Mその他	10,348	130	227	10,251	7,371	71.9	4,009	2,459	61.3	6,242	4,912	78.7
医療業	17,554	306	337	17,523	2,866	16.4	5,059	752	14.9	12,464	2,114	17.0
Pその他	23,924	119	204	23,839	8,842	37.1	6,415	1,773	27.6	17,424	7,069	40.6
他の事業サービス	6,062	84	99	6,047	2,260	37.4	3,590	693	19.3	2,457	1,567	63.8
Rその他	4,449	70	52	4,467	360	8.1	3,013	125	4.1	1,454	235	16.2
<b>(うち事業所規模30人以上)</b>												
調査産業計	94,682	895	1,209	94,368	20,339	21.6	49,486	6,159	12.4	44,882	14,180	31.6
建設業	2,650	19	0	2,669	48	1.8	2,372	48	2.0	297	0	0.0
製造業	21,370	121	258	21,233	2,321	10.9	13,950	479	3.4	7,283	1,842	25.3
電気・ガス業	928	0	8	920	63	6.8	771	43	5.6	149	20	13.4
情報通信業	1,430	15	5	1,440	53	3.7	901	9	1.0	539	44	8.2
運輸業、郵便業	6,796	59	32	6,823	1,079	15.8	5,879	711	12.1	944	368	39.0
卸売業、小売業	11,323	118	157	11,284	5,370	47.6	4,814	1,274	26.5	6,470	4,096	63.3
金融業、保険業	2,532	0	27	2,505	508	20.3	461	28	6.1	2,044	480	23.5
学術研究等	835	3	8	830	80	9.6	582	32	5.5	248	48	19.4
飲食サービス業等	4,131	68	95	4,104	2,808	68.4	1,636	1,011	61.8	2,468	1,797	72.8
生活関連サービス等	1,528	13	13	1,528	823	53.9	901	392	43.5	627	431	68.7
教育、学習支援業	8,703	41	101	8,643	1,500	17.4	4,798	330	6.9	3,845	1,170	30.4
医療、福祉	25,322	324	415	25,231	4,048	16.0	8,038	1,250	15.6	17,193	2,798	16.3
複合サービス事業	x	x	x	x	x	x	x	x	x	x	x	x
その他のサービス業	6,165	99	85	6,179	1,482	24.0	3,764	491	13.0	2,415	991	41.0
食料品・たばこ業	5,541	41	58	5,524	1,571	28.4	2,574	323	12.5	2,950	1,248	42.3
繊維工業	1,585	6	4	1,587	300	18.9	271	31	11.4	1,316	269	20.4
木材・木製品	x	x	x	x	x	x	x	x	x	x	x	x
パルプ・紙	1,355	0	5	1,350	13	1.0	1,314	11	0.8	36	2	5.6
印刷・同関連業	395	0	0	395	8	2.0	230	4	1.7	165	4	2.4
プラスチック製品	x	x	x	x	x	x	x	x	x	x	x	x
鉄鋼業	666	3	2	667	18	2.7	620	17	2.7	47	1	2.1
金属製品製造業	1,127	12	4	1,135	109	9.6	876	27	3.1	259	82	31.7
電子・デバイス	4,258	19	55	4,222	125	3.0	3,089	4	0.1	1,133	121	10.7
電気機械器具	2,228	13	75	2,166	30	1.4	1,597	22	1.4	569	8	1.4
情報通信機械器具	x	x	x	x	x	x	x	x	x	x	x	x
輸送用機械器具	807	2	3	806	10	1.2	677	2	0.3	129	8	6.2
Eその他	2,346	25	47	2,324	136	5.9	1,894	38	2.0	430	98	22.8
卸売業	3,099	9	25	3,083	243	7.9	2,131	94	4.4	952	149	15.7
小売業	8,224	109	132	8,201	5,127	62.5	2,683	1,180	44.0	5,518	3,947	71.5
宿泊業	2,078	13	61	2,030	1,115	54.9	874	338	38.7	1,156	777	67.2
Mその他	2,053	55	34	2,074	1,693	81.6	762	673	88.3	1,312	1,020	77.7
医療業	14,945	266	297	14,914	2,302	15.4	4,594	752	16.4	10,320	1,550	15.0
Pその他	10,377	58	118	10,317	1,746	16.9	3,444	498	14.5	6,873	1,248	18.2
他の事業サービス	3,984	29	33	3,980	1,387	34.8	2,430	483	19.9	1,550	904	58.3
Rその他	2,181	70	52	2,199	95	4.3	1,334	8	0.6	865	87	10.1

# 第1-1表 名目賃金指数（現金給与総額）

（令和3年9月分）

（事業所規模5人以上）

（平成27年＝100）

区分	調査産業計		建設業		製造業		電気・ガス業		情報通信業		運輸業, 郵便業		卸売業, 小売業		金融業, 保険業	
	前年比		前年比		前年比		前年比		前年比		前年比		前年比		前年比	
平成28年	99.7	-0.3	100.7	0.7	101.2	1.2	106.7	6.8	108.9	8.9	92.9	-7.2	99.6	-0.4	87.3	-12.7
29	101.9	2.2	92.9	-7.7	104.2	3.0	102.6	-3.8	99.6	-8.5	104.1	12.1	100.8	1.2	89.3	2.3
30	97.0	-4.8	96.5	3.9	104.2	0.0	91.2	-11.1	98.5	-1.1	102.4	-1.6	91.7	-9.0	84.0	-5.9
令和元年	94.9	-2.2	88.5	-8.3	104.4	0.2	92.6	1.5	88.4	-10.3	101.0	-1.4	94.6	3.2	76.3	-9.2
2	94.4	-0.5	104.2	17.7	103.0	-1.3	79.3	-14.4	88.4	0.0	94.4	-6.5	90.1	-4.8	76.4	0.1
2年8月	82.5	-4.2	102.0	11.7	89.7	-6.4	62.7	-12.8	74.5	-8.4	91.5	4.0	80.5	-15.6	62.2	-6.0
9	79.4	-2.2	86.5	6.9	87.8	-0.3	62.8	-12.0	76.4	1.3	82.6	-1.4	76.9	-6.3	62.6	-8.2
10	80.5	-2.9	90.3	3.9	88.5	2.1	63.5	-11.2	77.1	4.9	82.0	-5.3	78.2	-13.1	60.4	-4.7
11	83.4	-2.8	100.1	25.3	96.5	-7.3	62.6	-15.6	75.8	0.0	84.5	-5.9	79.7	-4.4	76.2	1.5
12	159.3	-3.6	142.0	13.0	180.2	4.0	164.6	-19.0	134.3	-17.9	141.2	-19.9	132.9	-3.3	123.9	-8.4
3年1月	82.5	0.2	87.0	5.2	90.3	3.9	73.0	12.5	65.2	-12.2	87.3	2.7	81.4	-8.5	56.2	-9.2
2	80.3	0.4	87.4	3.6	90.0	3.7	70.2	6.8	66.3	-12.1	84.2	2.3	83.0	4.9	60.6	-1.8
3	85.7	-0.8	143.5	2.7	93.8	3.9	73.0	12.1	66.1	-31.4	87.8	0.6	80.6	-0.2	63.6	-3.5
4	81.5	0.0	91.9	-3.9	91.5	2.9	80.8	25.3	71.6	-6.8	86.9	3.3	79.8	-0.9	59.8	-1.2
5	80.0	-0.6	95.1	2.6	88.5	2.3	70.3	15.2	64.9	-13.9	82.6	1.2	80.9	0.6	59.1	-21.1
6	126.4	-5.0	106.6	24.2	124.2	-5.3	149.2	12.1	80.2	-13.6	111.3	-6.3	98.5	-2.1	123.6	-11.7
7	110.8	6.4	113.1	-23.6	140.4	14.6	106.3	30.8	104.2	-20.6	137.7	23.1	136.9	11.9	77.7	16.7
8	84.0	1.8	112.0	9.8	91.2	1.7	71.3	13.7	64.1	-14.0	92.2	0.8	86.2	7.1	61.7	-0.8
9	81.2	2.3	86.2	-0.3	90.1	2.6	71.6	14.0	61.0	-20.2	91.7	11.0	84.5	9.9	58.5	-6.5

区分	学術研究等		飲食サービス業等		生活関連サービス等		教育, 学習支援業		医療, 福祉		複合サービス事業		その他のサービス業	
	前年比		前年比		前年比		前年比		前年比		前年比		前年比	
平成28年	109.1	9.1	91.8	-8.1	110.5	10.5	96.5	-3.5	101.5	1.5	107.5	7.5	97.6	-2.4
29	120.7	10.6	90.2	-1.7	139.3	26.1	95.9	-0.6	106.5	4.9	117.0	8.8	99.0	1.4
30	129.1	7.0	92.3	2.3	139.8	0.4	95.9	0.0	97.9	-8.1	112.3	-4.0	109.2	10.3
令和元年	139.9	8.4	85.7	-7.2	107.5	-23.1	91.9	-4.2	97.8	-0.1	93.6	-16.7	97.9	-10.3
2	136.2	-2.6	77.7	-9.3	129.7	20.7	92.1	0.2	96.5	-1.3	89.6	-4.3	96.8	-1.1
2年8月	103.2	-19.8	75.3	-10.8	147.8	13.0	71.8	1.1	79.2	-4.9	93.4	21.1	92.9	0.0
9	104.1	-10.6	72.2	-12.5	148.4	27.8	70.3	-0.7	78.5	-5.1	75.3	-2.2	87.8	-2.4
10	111.7	-11.1	76.6	-5.2	133.8	12.2	72.5	-0.1	79.4	-5.1	75.3	-4.1	89.7	4.8
11	106.8	-12.7	79.0	-4.9	135.6	-1.2	73.1	-2.1	79.7	-4.8	75.9	-2.1	89.5	1.6
12	242.7	-12.2	90.1	-16.7	136.4	-7.4	193.2	-2.8	182.1	-5.0	149.9	-7.4	145.2	3.4
3年1月	108.1	-6.2	80.6	-9.2	126.5	5.2	70.6	-0.3	87.4	6.1	84.6	-18.8	86.7	-1.6
2	108.5	-7.6	75.8	-6.5	128.2	8.6	71.7	2.3	78.4	-4.2	83.0	9.4	84.4	-3.8
3	110.9	-9.9	80.3	3.1	131.5	8.3	71.6	1.0	80.8	-5.4	80.2	-5.9	89.7	3.7
4	126.2	7.5	81.9	20.3	143.1	28.2	70.8	-3.8	78.4	-5.1	79.1	2.7	89.9	1.9
5	105.1	-8.2	82.7	29.4	126.2	20.9	69.3	-4.4	78.4	-2.6	81.9	13.8	85.0	-3.3
6	216.8	-14.2	88.5	13.0	144.6	1.7	178.0	-8.3	141.0	-8.4	111.7	16.8	127.0	8.3
7	116.3	-7.8	88.8	9.8	159.5	17.0	77.9	8.3	99.9	7.7	79.3	-17.3	110.3	9.8
8	110.1	6.7	91.2	21.1	117.7	-20.4	70.4	-1.9	77.3	-2.4	88.5	-5.2	98.2	5.7
9	106.7	2.5	83.2	15.2	143.0	-3.6	70.3	0.0	78.6	0.1	82.2	9.2	91.4	4.1

# 第1-1表 名目賃金指数（現金給与総額）

（令和3年9月分）

（事業所規模30人以上）

（平成27年=100）

区 分	調査産業計		建設業		製造業		電気・ガス業		情報通信業		運輸業, 郵便業		卸売業, 小売業		金融業, 保険業	
	前年比		前年比		前年比		前年比		前年比		前年比		前年比		前年比	
平成28年	101.1	1.1	102.8	2.8	101.4	1.4	99.5	-0.6	101.8	1.8	99.0	-1.0	105.1	5.1	95.7	-4.3
29	102.0	0.9	108.1	5.2	105.1	3.6	101.0	1.5	100.2	-1.6	99.6	0.6	110.0	4.7	98.6	3.0
30	97.9	-4.0	104.8	-3.1	107.4	2.2	90.3	-10.6	81.9	-18.3	100.2	0.6	88.9	-19.2	89.0	-9.7
令和元年	95.4	-2.6	105.5	0.7	107.8	0.4	88.1	-2.4	67.3	-17.8	93.4	-6.8	92.0	3.5	73.7	-17.2
2	95.3	-0.1	107.7	2.1	107.7	-0.1	79.1	-10.2	63.3	-5.9	88.5	-5.2	106.7	16.0	69.3	-6.0
2年8月	81.7	-0.7	120.7	11.6	91.3	-4.0	62.7	-6.0	49.5	-15.1	83.7	2.2	95.3	13.2	59.3	-9.2
9	79.3	0.5	90.6	-11.9	89.1	0.1	62.8	-5.1	52.5	-0.9	76.0	-0.9	92.5	18.0	63.1	-8.9
10	79.9	1.0	91.1	2.4	90.3	1.8	64.0	-4.5	53.6	0.9	75.3	-4.7	92.3	16.0	57.1	-3.9
11	83.7	-1.2	129.3	41.5	98.0	-6.7	63.0	-9.0	57.7	8.5	73.2	-11.1	92.2	16.4	x	x
12	173.7	-0.9	154.9	-13.4	198.1	5.1	166.8	-9.2	x	x	144.4	-17.7	177.4	14.5	x	x
3年1月	79.0	0.0	103.3	19.8	92.9	3.2	69.5	11.2	46.2	-10.3	78.1	0.5	86.6	-3.7	49.6	-12.5
2	78.9	0.5	93.8	3.8	92.3	3.2	66.7	4.9	46.1	-9.3	74.6	-0.4	87.9	-1.0	x	x
3	81.9	0.5	114.4	3.6	93.9	1.3	65.5	4.5	46.6	-11.7	76.3	-4.1	88.3	-4.5	x	x
4	79.8	-0.7	92.7	4.0	93.7	1.8	74.5	14.6	48.0	-10.4	75.8	0.0	88.4	-3.6	x	x
5	79.8	-0.7	132.4	9.2	90.6	1.0	67.3	8.9	46.8	-8.8	73.4	-0.7	88.0	-2.5	x	x
6	135.8	-4.9	115.4	29.8	134.9	-5.1	131.7	1.5	53.1	-2.7	100.0	-16.5	141.3	14.9	66.1	-27.4
7	111.8	9.3	133.7	12.4	152.5	17.4	108.5	28.3	114.7	14.7	137.3	28.1	127.5	-17.6	71.5	13.7
8	81.2	-0.6	120.6	-0.1	92.5	1.3	67.3	7.3	50.9	2.8	78.0	-6.8	88.1	-7.6	51.7	-12.8
9	79.3	0.0	93.2	2.9	92.2	3.5	67.4	7.3	46.3	-11.8	79.0	3.9	84.7	-8.4	51.8	-17.9

区 分	学術研究等		飲食サービス業等		生活関連サービス等		教育, 学習支援業		医療, 福祉		複合サービス事業		その他のサービス業	
	前年比		前年比		前年比		前年比		前年比		前年比		前年比	
平成28年	100.3	0.3	103.6	3.6	100.4	0.4	99.9	-0.1	100.9	0.9	104.8	4.8	101.5	1.5
29	99.6	-0.7	88.2	-14.9	96.7	-3.7	98.4	-1.5	100.3	-0.6	103.5	-1.2	108.6	7.0
30	109.1	9.5	100.0	13.4	94.7	-2.1	99.1	0.7	96.6	-3.7	99.5	-3.9	103.6	-4.6
令和元年	103.4	-5.2	83.6	-16.4	92.5	-2.3	95.6	-3.5	93.4	-3.3	86.6	-13.0	105.7	2.0
2	94.6	-8.5	73.8	-11.7	89.7	-3.0	94.9	-0.7	91.0	-2.6	x	x	110.2	4.3
2年8月	76.8	3.5	73.6	-9.2	98.4	1.4	71.7	-2.0	74.8	-2.9	x	x	108.1	0.1
9	78.7	4.9	69.3	-9.9	88.8	4.7	71.5	-1.8	74.8	-1.2	x	x	100.0	3.7
10	95.2	-1.3	74.1	-6.7	91.2	7.0	71.8	-3.5	75.1	-2.1	x	x	103.5	10.6
11	78.1	-3.6	76.1	-12.5	97.9	2.4	74.4	-3.9	75.0	-2.7	x	x	101.5	0.6
12	144.2	-31.5	88.8	-25.9	83.8	-21.8	197.2	-3.3	179.7	-1.6	x	x	170.8	12.7
3年1月	78.8	0.0	71.2	-8.4	94.9	16.4	70.7	-2.6	74.4	-1.6	x	x	95.5	-2.7
2	76.6	-7.7	65.2	-5.6	103.7	22.3	72.1	-0.7	75.8	1.1	x	x	90.2	-8.9
3	80.2	-5.2	72.3	-1.2	125.3	17.7	73.4	0.5	79.1	4.1	x	x	95.8	0.0
4	75.8	-1.7	70.2	0.4	105.2	22.2	71.8	-7.4	76.0	0.3	x	x	95.8	-1.1
5	75.3	-2.1	70.9	3.8	107.6	40.7	69.7	-7.1	76.8	4.2	x	x	93.5	-3.1
6	150.0	-11.7	72.0	6.0	101.3	27.4	182.1	-12.9	146.3	-2.7	x	x	128.6	-8.1
7	88.6	-4.0	80.4	3.9	123.0	20.8	80.3	11.4	94.5	9.6	x	x	115.1	2.8
8	77.5	0.9	87.6	19.0	x	x	70.2	-2.1	76.3	2.0	x	x	103.0	-4.7
9	79.3	0.8	73.8	6.5	102.0	14.9	70.5	-1.4	76.2	1.9	x	x	97.4	-2.6

# 第1-2表 名目賃金指数（きまって支給する給与）

（令和3年9月分）

（事業所規模5人以上）

（平成27年=100）

区分	調査産業計		建設業		製造業		電気・ガス業		情報通信業		運輸業, 郵便業		卸売業, 小売業		金融業, 保険業	
		前年比		前年比		前年比		前年比		前年比		前年比		前年比		前年比
平成28年	100.2	0.2	97.3	-2.7	101.3	1.3	106.7	6.6	109.9	10.0	94.3	-5.7	101.0	0.9	94.2	-5.8
29	101.5	1.3	92.3	-5.1	103.0	1.7	102.4	-4.0	102.6	-6.6	102.2	8.4	102.3	1.3	89.5	-5.0
30	97.2	-4.2	94.7	2.6	102.9	-0.1	90.7	-11.4	99.4	-3.1	104.1	1.9	91.6	-10.5	85.8	-4.1
令和元年	95.2	-2.1	85.2	-10.0	104.1	1.2	92.1	1.5	95.3	-4.1	100.8	-3.2	95.3	4.0	81.8	-4.7
2	95.0	-0.2	95.5	12.1	103.8	-0.3	81.6	-11.4	97.2	2.0	96.5	-4.3	91.1	-4.4	80.8	-1.2
2年8月	94.1	-1.7	97.3	16.0	103.8	0.9	81.0	-12.8	95.9	-2.2	97.0	-1.4	89.5	-5.8	80.0	-6.5
9	94.3	-1.5	96.6	11.5	104.5	0.9	81.1	-12.0	98.5	3.0	95.4	-2.2	89.6	-5.9	78.8	-4.1
10	95.4	-1.0	99.3	13.7	105.2	1.8	82.0	-11.3	99.6	5.8	94.4	-6.3	90.4	-4.8	78.8	-4.8
11	95.4	-1.9	101.0	13.6	105.2	0.3	80.9	-15.6	97.7	0.7	94.1	-10.0	91.2	-4.5	80.2	-3.0
12	94.8	-2.1	98.7	12.7	105.2	0.9	79.1	-14.2	91.8	-5.8	99.2	-3.5	89.4	-5.4	82.0	-5.3
3年1月	94.2	-1.5	94.4	4.8	105.8	3.2	94.2	12.4	84.5	-12.2	101.0	2.2	90.1	-1.9	73.2	-9.4
2	94.6	-0.6	97.6	3.6	107.2	3.8	90.7	6.8	85.9	-11.6	97.3	1.6	92.0	0.3	76.8	-3.4
3	95.2	-0.5	101.5	7.5	106.5	2.1	94.1	11.9	85.6	-14.2	101.8	2.8	90.4	-2.1	79.4	-4.6
4	95.7	-0.3	100.8	5.0	108.7	3.2	93.5	16.6	91.8	-7.2	100.6	3.3	92.3	-0.2	78.0	-1.3
5	93.7	0.1	95.3	3.1	105.2	4.5	90.6	15.0	84.1	-13.8	95.4	2.1	92.1	0.3	76.9	-5.8
6	96.0	0.4	98.9	6.2	107.1	4.2	90.6	11.6	81.6	-12.4	102.0	4.5	93.4	1.0	80.1	-2.3
7	96.7	2.4	101.9	9.6	105.3	2.8	93.0	13.1	80.6	-19.2	107.3	11.4	99.9	10.0	79.2	-5.1
8	95.8	1.8	103.2	6.1	103.8	0.0	92.1	13.7	80.5	-16.1	106.7	10.0	97.6	9.1	76.1	-4.9
9	95.5	1.3	96.2	-0.4	105.6	1.1	92.5	14.1	79.1	-19.7	104.8	9.9	97.9	9.3	76.2	-3.3

区分	学術研究等		飲食サービス業等		生活関連サービス等		教育, 学習支援業		医療, 福祉		複合サービス事業		その他のサービス業	
		前年比		前年比		前年比		前年比		前年比		前年比		前年比
平成28年	110.8	10.8	92.2	-7.8	108.6	8.6	97.4	-2.6	101.8	1.8	105.3	5.3	98.5	-1.4
29	118.8	7.2	92.2	0.0	132.2	21.7	97.3	-0.1	105.1	3.2	112.6	6.9	99.0	0.5
30	131.0	10.3	94.0	2.0	133.6	1.1	96.1	-1.2	99.4	-5.4	106.9	-5.1	105.2	6.3
令和元年	136.0	3.8	87.7	-6.7	106.4	-20.4	92.3	-4.0	98.1	-1.3	94.9	-11.2	96.8	-8.0
2	134.3	-1.3	80.9	-7.8	131.1	23.2	92.0	-0.3	96.7	-1.4	90.7	-4.4	98.3	1.5
2年8月	125.6	-10.3	80.9	-4.5	142.3	5.9	92.0	0.3	93.8	-6.2	88.9	-4.3	95.6	-0.3
9	126.7	-7.8	77.5	-10.4	142.8	15.6	90.8	-0.8	94.9	-5.1	90.4	-2.4	98.3	2.1
10	129.7	-8.1	82.3	-5.4	142.4	12.3	92.1	-1.7	95.5	-5.3	90.5	-4.1	100.5	4.8
11	126.6	-10.6	84.4	-4.1	140.8	12.3	91.7	-1.6	95.6	-5.2	91.4	-1.0	99.9	3.4
12	123.6	-10.2	80.8	-11.8	136.4	11.6	91.6	-0.8	95.2	-5.8	91.8	-0.8	98.7	3.4
3年1月	129.2	-7.8	86.0	-9.9	134.6	5.2	90.4	0.0	94.5	-5.0	102.2	8.5	95.9	-1.0
2	128.8	-9.9	81.0	-7.2	136.4	8.7	91.2	0.8	94.1	-4.4	100.5	10.7	94.7	-3.6
3	130.4	-9.4	86.0	4.1	135.8	10.1	91.5	0.2	93.6	-5.4	97.0	5.9	98.3	2.1
4	133.8	-6.0	86.5	18.3	133.6	12.6	91.5	-3.8	93.0	-6.4	95.3	3.6	99.2	0.4
5	126.6	-9.1	88.7	29.3	134.3	20.9	89.5	-2.2	92.6	-4.4	99.1	14.2	94.6	-3.7
6	129.1	-10.5	86.3	11.8	133.9	9.0	90.6	-4.3	95.8	-2.0	93.4	6.6	99.7	-0.5
7	119.9	-5.6	89.6	10.8	133.9	-3.9	91.9	-1.0	93.6	-1.1	94.1	1.8	99.6	1.8
8	119.9	-4.5	93.7	15.8	125.3	-11.9	90.8	-1.3	93.0	-0.9	94.9	6.7	100.5	5.1
9	121.0	-4.5	89.5	15.5	125.6	-12.0	90.8	0.0	93.5	-1.5	99.8	10.4	101.3	3.1



# 第1-2表 名目賃金指数（きまって支給する給与）

（令和3年9月分）

（事業所規模30人以上）

（平成27年＝100）

区 分	調査産業計		建設業		製造業		電気・ガス業		情報通信業		運輸業、郵便業		卸売業、小売業		金融業、保険業	
	前年比		前年比		前年比		前年比		前年比		前年比		前年比		前年比	
平成28年	100.9	0.9	102.1	2.1	101.4	1.4	98.7	-1.3	103.3	3.3	98.5	-1.6	103.4	3.4	99.2	-0.7
29	101.3	0.4	104.2	2.1	103.4	2.0	99.7	1.0	101.1	-2.1	99.8	1.3	105.8	2.3	97.0	-2.2
30	97.7	-3.6	97.7	-6.2	104.7	1.3	87.2	-12.5	82.9	-18.0	103.3	3.5	87.5	-17.3	92.7	-4.4
令和元年	95.1	-2.7	97.3	-0.4	107.1	2.3	87.4	0.2	71.5	-13.8	92.2	-10.7	87.1	-0.5	82.6	-10.9
2	95.5	0.4	98.2	0.9	107.8	0.7	80.4	-8.0	71.1	-0.6	88.7	-3.8	101.1	16.1	78.6	-4.8
2年8月	95.2	0.4	99.1	2.4	107.0	0.8	80.4	-6.0	66.7	-4.2	89.6	-2.8	103.2	16.1	79.3	-9.3
9	95.5	1.2	99.8	1.1	107.2	0.1	80.6	-5.1	70.4	0.1	88.5	-2.1	102.4	17.7	78.8	-0.5
10	96.1	1.1	100.3	2.5	108.4	1.6	82.1	-4.4	71.9	2.1	87.2	-6.3	102.0	15.6	76.4	-3.9
11	95.9	-0.3	100.4	0.9	109.0	0.7	80.7	-9.1	77.8	10.2	85.4	-11.9	101.9	16.2	x	x
12	96.2	0.1	99.8	1.8	109.1	1.5	78.3	-7.9	x	x	91.5	-3.3	101.8	13.9	x	x
3年1月	94.5	-0.6	102.6	8.1	110.1	2.8	89.1	11.1	62.3	-10.2	91.1	-0.3	94.0	-5.0	66.3	-12.5
2	94.8	0.1	103.3	3.7	111.0	3.2	85.6	5.0	62.1	-9.5	86.9	-1.5	94.8	-2.9	x	x
3	95.3	-0.7	102.5	1.8	110.3	1.3	83.6	4.0	62.8	-10.5	89.3	-1.1	93.7	-6.7	x	x
4	95.8	-0.9	101.7	3.7	112.3	2.0	87.0	9.3	64.7	-10.0	88.6	0.0	96.9	-4.3	x	x
5	94.0	0.3	100.9	6.8	108.9	3.3	86.1	8.6	63.0	-9.1	85.5	0.8	96.0	-3.5	x	x
6	95.9	0.5	103.7	5.9	110.9	4.4	85.6	6.9	62.5	-4.4	90.6	1.9	97.3	-3.6	71.8	-6.8
7	95.7	-0.1	104.0	10.9	109.8	2.0	85.6	5.5	63.0	-11.8	90.8	1.2	95.1	-7.9	72.4	-14.0
8	95.2	0.0	103.8	4.7	108.8	1.7	86.3	7.3	63.4	-4.9	91.0	1.6	95.2	-7.8	69.0	-13.0
9	95.4	-0.1	102.6	2.8	110.6	3.2	86.4	7.2	62.4	-11.4	90.4	2.1	93.4	-8.8	69.2	-12.2

区 分	学術研究等		飲食サービス業等		生活関連サービス等		教育、学習支援業		医療、福祉		複合サービス事業		その他のサービス業	
	前年比		前年比		前年比		前年比		前年比		前年比		前年比	
平成28年	101.6	1.6	99.0	-1.0	100.8	0.8	100.8	0.9	100.4	0.4	103.5	3.6	102.0	2.0
29	101.6	0.0	88.6	-10.5	97.3	-3.5	99.2	-1.6	100.0	-0.4	103.6	0.1	109.1	7.0
30	107.0	5.3	98.0	10.6	95.5	-1.8	98.7	-0.5	97.7	-2.3	98.1	-5.3	103.1	-5.5
令和元年	98.7	-7.8	82.9	-15.4	95.4	-0.1	95.5	-3.2	93.2	-4.6	88.7	-9.6	106.3	3.1
2	101.8	3.1	76.6	-7.6	96.5	1.2	94.0	-1.6	91.3	-2.0	x	x	110.0	3.5
2年8月	99.7	3.5	78.8	-9.0	109.1	12.8	92.4	-2.1	90.1	-2.9	x	x	107.4	3.1
9	102.0	4.8	74.1	-9.6	98.5	4.8	92.1	-1.8	91.4	-1.1	x	x	111.2	4.0
10	106.2	2.0	79.3	-6.5	101.1	7.0	92.5	-3.4	91.5	-1.7	x	x	115.0	10.4
11	101.2	-3.7	81.4	-7.9	98.7	3.5	92.5	-2.4	91.6	-2.7	x	x	112.2	3.9
12	93.2	-8.4	76.9	-14.8	93.0	-2.0	92.4	-1.9	91.5	-2.8	x	x	113.8	4.5
3年1月	100.1	-1.8	76.2	-8.4	105.3	16.5	91.1	-2.7	90.8	-1.5	x	x	105.1	-3.7
2	99.4	-7.6	69.8	-5.7	115.0	22.3	92.9	-0.7	92.1	0.9	x	x	100.4	-8.8
3	101.6	-7.5	77.3	-1.3	126.3	17.2	93.3	-0.4	91.0	-0.9	x	x	106.6	0.7
4	98.3	-1.7	75.1	0.5	116.7	22.3	92.6	-7.1	91.9	-0.3	x	x	106.7	-1.0
5	97.7	-1.4	75.9	3.8	119.3	40.7	89.8	-4.2	91.4	1.6	x	x	103.6	-3.0
6	99.0	-2.1	76.0	6.9	112.4	27.4	91.1	-7.6	92.8	2.3	x	x	109.2	-1.5
7	98.8	-1.5	78.4	5.2	116.0	19.1	92.0	-1.0	93.0	2.1	x	x	106.7	-3.3
8	100.6	0.9	82.5	4.7	x	x	90.5	-2.1	93.1	3.3	x	x	104.2	-3.0
9	102.9	0.9	79.0	6.6	113.2	14.9	90.9	-1.3	93.0	1.8	x	x	107.8	-3.1

# 第1-3表 名目賃金指数（所定内給与）

（令和3年9月分）

（事業所規模5人以上）

（平成27年=100）

区 分	調査産業計		建設業		製造業		電気・ガス業		情報通信業		運輸業, 郵便業		卸売業, 小売業		金融業, 保険業	
		前年比		前年比		前年比		前年比		前年比		前年比		前年比		前年比
平成28年	99.8	-0.2	98.0	-1.9	100.4	0.4	104.5	4.5	110.0	9.9	95.9	-4.1	100.5	0.6	94.8	-5.2
29	101.3	1.5	96.7	-1.3	102.1	1.7	99.5	-4.8	97.6	-11.3	101.7	6.0	101.8	1.3	90.5	-4.5
30	97.2	-4.0	100.0	3.4	101.8	-0.3	89.2	-10.4	97.9	0.3	102.5	0.8	92.3	-9.3	87.0	-3.9
令和元年	94.8	-2.5	89.8	-10.2	104.3	2.5	90.0	0.9	98.0	0.1	96.8	-5.6	95.7	3.7	83.9	-3.6
2	95.6	0.8	100.1	11.5	106.1	1.7	82.1	-8.8	100.6	2.7	96.0	-0.8	91.5	-4.4	83.1	-1.0
2年8月	95.2	-0.4	101.6	14.2	107.3	3.3	81.7	-10.8	100.0	-1.1	98.9	5.5	90.1	-5.7	82.1	-6.7
9	95.4	-0.1	101.6	11.6	108.4	3.7	81.7	-10.7	103.4	6.7	95.5	2.4	90.2	-5.8	81.4	-3.3
10	96.3	0.2	104.0	13.3	108.1	4.1	82.1	-10.6	102.6	6.1	96.2	0.4	90.7	-5.2	81.2	-3.9
11	95.9	-0.6	105.0	12.2	107.7	2.7	80.8	-10.4	100.6	0.7	93.8	-5.3	91.7	-4.5	82.6	-2.1
12	95.1	-1.3	102.4	10.2	107.3	2.5	79.8	-12.1	92.9	-7.7	96.5	-2.2	89.4	-5.7	84.7	-4.1
3年1月	94.0	-1.5	96.7	1.9	105.5	1.9	89.8	4.7	85.2	-13.6	100.6	3.6	90.3	-2.1	75.2	-9.4
2	94.6	-0.6	101.1	2.6	106.5	2.6	87.3	2.6	87.5	-13.0	98.7	3.9	92.2	-0.1	79.1	-3.3
3	94.9	-0.8	105.9	7.1	106.2	1.3	92.4	9.0	84.4	-16.2	101.2	6.5	90.0	-3.0	81.4	-5.0
4	95.7	-0.6	105.8	4.2	108.8	2.0	91.1	14.9	93.4	-8.3	100.7	5.2	91.5	-1.1	79.3	-2.7
5	94.1	-0.3	100.2	2.6	106.5	2.6	87.8	11.1	86.9	-15.2	97.4	3.2	92.4	0.8	78.8	-5.9
6	96.7	0.2	103.6	6.1	108.6	2.7	88.4	8.5	83.5	-14.5	102.3	4.8	94.0	0.8	82.1	-2.4
7	97.1	1.8	104.9	8.1	106.3	0.2	92.6	11.6	82.5	-22.0	107.2	11.9	99.8	9.0	81.0	-5.6
8	95.8	0.6	107.0	5.3	104.2	-2.9	89.5	9.5	82.3	-17.7	105.0	6.2	97.7	8.4	78.2	-4.8
9	95.4	0.0	100.8	-0.8	106.0	-2.2	89.6	9.7	77.4	-25.1	102.9	7.7	97.3	7.9	78.4	-3.7

区 分	学術研究等		飲食サービス業等		生活関連サービス等		教育, 学習支援業		医療, 福祉		複合サービス事業		その他のサービス業	
		前年比		前年比		前年比		前年比		前年比		前年比		前年比
平成28年	108.2	8.3	91.0	-9.0	105.9	5.9	97.2	-2.7	101.6	1.6	104.5	4.5	97.2	-2.8
29	119.4	10.4	89.0	-2.2	130.5	23.2	97.3	0.1	105.4	3.7	110.8	6.0	95.8	-1.4
30	128.8	7.9	90.3	1.5	135.3	3.7	97.2	-0.1	98.4	-6.6	106.1	-4.2	103.3	7.8
令和元年	135.2	5.0	85.7	-5.1	102.0	-24.6	93.3	-4.0	95.4	-3.0	94.7	-10.7	95.6	-7.5
2	137.2	1.5	80.6	-6.0	129.6	27.1	92.8	-0.5	94.9	-0.5	92.8	-2.0	98.4	2.9
2年8月	128.6	-7.9	80.7	-1.6	141.4	10.8	93.1	0.5	92.5	-6.0	91.4	-2.4	96.4	2.1
9	130.7	-5.3	77.3	-7.9	141.9	20.4	91.5	-1.3	93.2	-4.7	93.1	-0.6	98.3	4.0
10	132.6	-6.8	82.3	-3.3	142.5	20.2	93.1	-1.6	94.0	-4.9	92.8	-2.0	100.3	6.6
11	129.3	-8.0	83.2	-2.1	140.8	19.4	92.3	-1.9	93.7	-4.9	93.8	1.4	99.9	6.5
12	127.6	-7.1	80.3	-9.2	136.5	19.1	92.5	-0.9	93.4	-5.5	94.2	2.3	98.9	5.0
3年1月	131.8	-7.7	85.2	-8.7	137.0	11.4	89.7	-1.6	92.6	-4.1	101.7	6.4	94.2	-2.0
2	132.6	-8.8	80.6	-6.6	138.8	14.2	89.1	-1.9	92.8	-3.3	100.8	9.0	93.7	-4.2
3	133.0	-9.2	84.8	2.9	137.9	15.4	89.6	-2.8	92.0	-5.4	96.7	3.3	96.8	0.1
4	135.1	-5.5	86.0	17.2	135.4	16.0	90.7	-5.1	91.7	-6.1	96.5	3.1	98.4	-0.8
5	130.3	-9.4	87.9	26.1	135.8	22.6	88.7	-3.8	90.3	-4.8	100.6	13.7	94.5	-3.5
6	133.1	-8.5	85.8	10.4	135.6	12.1	90.8	-5.2	94.4	-2.3	93.5	4.2	100.0	-0.6
7	123.3	-5.3	89.4	10.6	135.2	-2.8	92.0	-1.9	92.4	-0.8	95.7	0.4	99.6	1.1
8	122.2	-5.0	91.5	13.4	127.1	-10.1	90.3	-3.0	91.4	-1.2	97.2	6.3	99.0	2.7
9	123.3	-5.7	88.8	14.9	127.5	-10.1	90.3	-1.3	92.2	-1.1	101.9	9.5	99.5	1.2

# 第1-3表 名目賃金指数（所定内給与）

（令和3年9月分）

（事業所規模30人以上）

（平成27年=100）

区 分	調査産業計		建設業		製造業		電気・ガス業		情報通信業		運輸業, 郵便業		卸売業, 小売業		金融業, 保険業	
	前年比	前年比	前年比	前年比	前年比	前年比	前年比	前年比	前年比	前年比	前年比	前年比	前年比	前年比	前年比	
平成28年	100.4	0.4	101.1	1.0	100.2	0.2	96.2	-3.9	104.2	4.2	98.9	-1.1	101.3	1.2	99.6	-0.3
29	100.8	0.4	103.2	2.1	102.2	2.0	96.7	0.5	103.9	-0.3	100.6	1.7	103.5	2.2	99.3	-0.3
30	97.4	-3.4	95.8	-7.2	103.0	0.8	87.6	-9.4	87.9	-15.4	101.6	1.0	86.4	-16.5	97.0	-2.3
令和元年	94.3	-3.2	95.5	-0.3	108.0	4.9	85.8	-2.1	78.5	-10.7	91.9	-9.5	84.2	-2.5	88.1	-9.2
2	95.9	1.7	97.8	2.4	110.4	2.2	80.8	-5.8	79.1	0.8	90.1	-2.0	99.6	18.3	83.5	-5.2
2年8月	96.0	1.7	99.1	3.7	110.5	2.4	81.1	-4.4	74.0	-4.0	92.1	1.3	101.7	18.7	83.6	-10.2
9	96.3	2.6	100.7	3.4	111.2	2.3	81.3	-4.0	78.3	1.0	90.6	-0.4	101.4	20.6	83.1	-1.3
10	96.6	2.2	100.0	3.7	111.1	3.1	82.2	-3.3	79.4	2.8	88.7	-4.0	100.4	17.0	80.7	-4.5
11	96.2	1.2	99.0	1.5	111.3	2.2	80.6	-3.0	85.7	10.7	88.0	-8.4	100.2	18.6	x	x
12	96.2	1.3	98.9	2.1	110.7	2.2	79.3	-5.4	x	x	91.6	-2.0	99.4	16.7	x	x
3年1月	93.4	-1.1	101.5	8.3	109.0	0.4	85.9	4.4	68.1	-11.0	90.6	-1.7	92.6	-4.6	70.8	-12.4
2	94.0	-0.2	102.6	4.7	109.5	0.8	83.9	2.9	68.5	-11.0	87.8	-1.6	93.9	-2.9	x	x
3	94.2	-1.7	102.2	4.2	109.3	-0.5	83.8	3.3	68.4	-10.7	88.3	-1.9	92.6	-6.6	x	x
4	95.2	-1.6	101.4	3.7	111.6	-0.3	86.0	9.7	71.1	-10.1	88.4	-0.5	94.8	-4.8	x	x
5	93.7	-0.7	99.7	5.4	109.2	0.0	84.6	6.5	71.5	-7.0	86.2	-0.5	95.1	-3.4	x	x
6	95.9	-0.6	102.1	3.7	111.7	1.5	85.1	5.8	68.7	-6.7	90.1	-1.1	96.3	-3.5	76.8	-6.5
7	95.7	-1.2	102.6	7.2	110.2	-1.2	85.8	4.8	69.0	-15.0	90.5	-1.7	94.1	-7.7	77.3	-13.6
8	94.5	-1.6	102.8	3.7	108.7	-1.6	85.1	4.9	69.9	-5.5	89.5	-2.8	94.7	-6.9	73.8	-11.7
9	94.9	-1.5	102.0	1.3	110.4	-0.7	84.7	4.2	68.8	-12.1	89.9	-0.8	92.6	-8.7	74.1	-10.8

区 分	学術研究等		飲食サービス業等		生活関連サービス等		教育, 学習支援業		医療, 福祉		複合サービス事業		その他のサービス業	
	前年比	前年比	前年比	前年比	前年比	前年比	前年比	前年比	前年比	前年比	前年比	前年比	前年比	
平成28年	100.6	0.6	99.1	-1.0	100.8	0.8	100.8	0.8	100.3	0.3	103.1	3.1	101.3	1.3
29	100.4	-0.2	86.9	-12.3	97.1	-3.7	99.1	-1.7	99.9	-0.4	103.6	0.5	108.3	6.9
30	102.8	2.4	93.5	7.6	97.5	0.4	100.2	1.1	98.1	-1.8	96.3	-7.0	104.1	-3.9
令和元年	98.8	-3.9	79.2	-15.3	91.7	-5.9	96.8	-3.4	90.2	-8.1	87.4	-9.2	106.7	2.5
2	104.3	5.6	76.7	-3.2	95.3	3.9	95.2	-1.7	88.9	-1.4	x	x	111.7	4.7
2年9月	102.6	3.6	78.5	-3.8	105.4	13.3	93.9	-2.0	88.3	-2.3	x	x	109.8	4.3
9	105.3	5.7	75.5	-3.7	97.7	7.1	93.1	-2.3	89.1	-0.4	x	x	112.2	4.1
10	109.1	3.6	79.6	-2.5	100.5	10.3	94.1	-3.0	89.5	-1.0	x	x	116.5	11.0
11	104.0	-1.7	80.2	-3.8	98.2	6.4	93.5	-2.6	89.3	-2.0	x	x	113.4	6.3
12	96.9	-3.0	76.2	-11.2	92.4	1.8	93.7	-2.1	89.2	-1.9	x	x	115.3	5.9
3年1月	103.4	-0.7	76.5	-4.1	108.8	24.1	90.2	-5.0	88.4	0.1	x	x	103.2	-5.4
2	102.8	-5.9	71.9	-1.0	118.8	31.7	90.0	-4.7	90.1	2.5	x	x	100.3	-9.6
3	104.7	-5.7	78.1	0.4	129.3	23.9	90.7	-4.3	88.7	-1.1	x	x	105.9	-2.1
4	101.9	1.7	76.9	0.7	118.6	24.2	91.6	-8.9	90.2	0.6	x	x	107.1	-2.7
5	101.7	-0.3	77.9	3.6	121.3	42.0	88.9	-6.2	89.1	1.8	x	x	104.1	-4.2
6	103.3	0.4	78.5	7.4	114.4	29.7	91.5	-8.8	91.0	2.4	x	x	110.9	-2.3
7	103.5	-0.3	80.5	5.9	117.9	20.7	91.9	-2.8	91.2	2.1	x	x	109.1	-3.1
8	102.4	-0.2	81.7	4.1	x	x	89.7	-4.5	90.8	2.8	x	x	103.0	-6.2
9	103.9	-1.3	81.5	7.9	115.5	18.2	89.9	-3.4	91.1	2.2	x	x	107.0	-4.6

# 第2-1表 実質賃金指数（現金給与総額）

（令和3年9月分）

（事業所規模5人以上）

（平成27年=100）

区分	調査産業計		建設業		製造業		電気・ガス業		情報通信業		運輸業, 郵便業		卸売業, 小売業		金融業, 保険業	
	前年比		前年比		前年比		前年比		前年比		前年比		前年比		前年比	
平成28年	99.7	-0.4	100.7	0.6	101.2	1.2	106.7	6.8	108.9	8.8	92.9	-7.3	99.6	-0.6	87.3	-12.8
29	101.1	1.4	92.2	-8.4	103.4	2.2	101.8	-4.6	98.8	-9.3	103.3	11.2	100.0	0.4	88.6	1.5
30	94.5	-6.5	94.1	2.1	101.6	-1.7	88.9	-12.7	96.0	-2.8	99.8	-3.4	89.4	-10.6	81.9	-7.6
令和元年	92.0	-2.6	85.8	-8.8	101.2	-0.4	89.7	0.9	85.7	-10.7	97.9	-1.9	91.7	2.6	73.9	-9.8
2	91.9	-0.1	101.5	18.3	100.3	-0.9	77.2	-13.9	86.1	0.5	91.9	-6.1	87.7	-4.4	74.4	0.7
2年8月	79.9	-4.1	98.7	11.7	86.8	-6.4	60.7	-12.8	72.1	-8.4	88.6	4.0	77.9	-15.7	60.2	-6.1
9	77.0	-1.7	83.9	7.6	85.2	0.2	60.9	-11.6	74.1	1.9	80.1	-0.9	74.6	-5.8	60.7	-7.8
10	78.4	-2.1	87.9	4.6	86.2	2.9	61.8	-10.6	75.1	5.8	79.8	-4.7	76.1	-12.5	58.8	-4.1
11	82.0	-1.1	98.4	27.5	94.9	-5.7	61.6	-14.1	74.5	1.8	83.1	-4.3	78.4	-2.7	74.9	3.2
12	156.9	-1.9	139.9	15.0	177.5	5.8	162.2	-17.5	132.3	-16.5	139.1	-18.5	130.9	-1.7	122.1	-6.8
3年1月	80.5	1.1	84.9	6.1	88.1	4.9	71.2	13.4	63.6	-11.5	85.2	3.6	79.4	-7.8	54.8	-8.5
2	78.3	0.9	85.3	4.2	87.8	4.3	68.5	7.5	64.7	-11.5	82.1	2.9	81.0	5.6	59.1	-1.2
3	83.4	-0.4	139.7	3.2	91.3	4.3	71.1	12.7	64.4	-31.0	85.5	1.1	78.5	0.3	61.9	-3.1
4	79.8	0.5	90.0	-3.3	89.6	3.5	79.1	26.0	70.1	-6.3	85.1	3.9	78.2	-0.3	58.6	-0.5
5	78.1	-0.3	92.9	3.0	86.4	2.7	68.7	15.9	63.4	-13.5	80.7	1.6	79.0	1.0	57.7	-20.9
6	123.3	-4.9	104.0	24.4	121.2	-5.2	145.6	12.3	78.2	-13.5	108.6	-6.2	96.1	-2.0	120.6	-11.6
7	108.0	6.7	110.2	-23.4	136.8	15.0	103.6	31.1	101.6	-20.3	134.2	23.5	133.4	12.2	75.7	17.0
8	81.5	2.0	108.6	10.0	88.5	2.0	69.2	14.0	62.2	-13.7	89.4	0.9	83.6	7.3	59.8	-0.7
9	78.6	2.1	83.4	-0.6	87.2	2.3	69.3	13.8	59.1	-20.2	88.8	10.9	81.8	9.7	56.6	-6.8

区分	学術研究等		飲食サービス業等		生活関連サービス等		教育, 学習支援業		医療, 福祉		複合サービス事業		その他のサービス業	
	前年比		前年比		前年比		前年比		前年比		前年比		前年比	
平成28年	109.1	9.0	91.8	-8.2	110.5	10.4	96.5	-3.6	101.5	1.3	107.5	7.5	97.6	-2.4
29	119.7	9.7	89.5	-2.5	138.2	25.1	95.1	-1.5	105.7	4.1	116.1	8.0	98.2	0.6
30	125.8	5.1	90.0	0.6	136.3	-1.4	93.5	-1.7	95.4	-9.7	109.5	-5.7	106.4	8.4
令和元年	135.6	7.8	83.0	-7.8	104.2	-23.6	89.1	-4.7	94.8	-0.6	90.7	-17.2	94.9	-10.8
2	132.6	-2.2	75.7	-8.8	126.3	21.2	89.7	0.7	94.0	-0.8	87.2	-3.9	94.3	-0.6
2年8月	99.9	-19.8	72.9	-10.8	143.1	13.0	69.5	1.2	76.7	-4.8	90.4	21.2	89.9	0.0
9	101.0	-10.0	70.0	-12.1	143.9	28.5	68.2	-0.1	76.1	-4.5	73.0	-1.7	85.2	-1.8
10	108.8	-10.4	74.6	-4.5	130.3	13.1	70.6	0.7	77.3	-4.4	73.3	-3.3	87.3	5.6
11	105.0	-11.2	77.7	-3.2	133.3	0.5	71.9	-0.4	78.4	-3.1	74.6	-0.4	88.0	3.4
12	239.1	-10.7	88.8	-15.1	134.4	-5.8	190.3	-1.1	179.4	-3.3	147.7	-5.7	143.1	5.3
3年1月	105.5	-5.3	78.6	-8.5	123.4	6.2	68.9	0.6	85.3	7.0	82.5	-18.2	84.6	-0.7
2	105.9	-7.0	74.0	-6.0	125.1	9.3	70.0	2.9	76.5	-3.5	81.0	10.1	82.3	-3.3
3	108.0	-9.5	78.2	3.6	128.0	8.8	69.7	1.5	78.7	-5.0	78.1	-5.4	87.3	4.2
4	123.6	8.1	80.2	21.0	140.2	29.0	69.3	-3.3	76.8	-4.5	77.5	3.3	88.1	2.6
5	102.6	-7.9	80.8	29.9	123.2	21.3	67.7	-4.0	76.6	-2.2	80.0	14.3	83.0	-2.9
6	211.5	-14.1	86.3	13.1	141.1	1.8	173.7	-8.2	137.6	-8.3	109.0	17.0	123.9	8.4
7	113.4	-7.5	86.5	10.1	155.5	17.4	75.9	8.6	97.4	8.0	77.3	-17.1	107.5	10.0
8	106.8	6.9	88.5	21.4	114.2	-20.2	68.3	-1.7	75.0	-2.2	85.8	-5.1	95.2	5.9
9	103.3	2.3	80.5	15.0	138.4	-3.8	68.1	-0.1	76.1	0.0	79.6	9.0	88.5	3.9

# 第2-1表 実質賃金指数（現金給与総額）

（令和3年9月分）

（事業所規模30人以上）

（平成27年=100）

区分	調査産業計		建設業		製造業		電気・ガス業		情報通信業		運輸業, 郵便業		卸売業, 小売業		金融業, 保険業	
	前年比		前年比		前年比		前年比		前年比		前年比		前年比		前年比	
平成28年	101.1	1.1	102.8	2.7	101.4	1.2	99.5	-0.7	101.8	1.7	99.0	-1.0	105.1	5.0	95.7	-4.4
29	101.2	0.1	107.2	4.3	104.3	2.9	100.2	0.7	99.4	-2.4	98.8	-0.2	109.1	3.8	97.8	2.2
30	95.4	-5.7	102.1	-4.8	104.7	0.4	88.0	-12.2	79.8	-19.7	97.7	-1.1	86.6	-20.6	86.7	-11.3
令和元年	92.4	-3.1	102.2	0.1	104.5	-0.2	85.4	-3.0	65.2	-18.3	90.5	-7.4	89.1	2.9	71.4	-17.6
2	92.8	0.4	104.9	2.6	104.9	0.4	77.0	-9.8	61.6	-5.5	86.2	-4.8	103.9	16.6	67.5	-5.5
2年8月	79.1	-0.8	116.8	11.6	88.4	-4.0	60.7	-6.0	47.9	-15.1	81.0	2.1	92.3	13.3	57.4	-9.2
9	76.9	1.1	87.9	-11.3	86.4	0.7	60.9	-4.5	50.9	-0.4	73.7	-0.4	89.7	18.7	61.2	-8.4
10	77.8	1.8	88.7	3.1	87.9	2.6	62.3	-3.7	52.2	1.8	73.3	-3.9	89.9	16.9	55.6	-3.1
11	82.3	0.6	127.1	43.9	96.4	-4.9	61.9	-7.5	56.7	10.3	72.0	-9.4	90.7	18.6	x	x
12	171.1	0.9	152.6	-11.8	195.2	7.0	164.3	-7.6	x	x	142.3	-16.2	174.8	16.5	x	x
3年1月	77.1	0.9	100.8	20.9	90.6	4.1	67.8	12.3	45.1	-9.4	76.2	1.5	84.5	-2.8	48.4	-11.7
2	77.0	1.2	91.5	4.3	90.0	3.8	65.1	5.5	45.0	-8.7	72.8	0.3	85.8	-0.3	x	x
3	79.7	0.9	111.4	4.1	91.4	1.8	63.8	4.9	45.4	-11.3	74.3	-3.6	86.0	-4.0	x	x
4	78.2	-0.1	90.8	4.6	91.8	2.5	73.0	15.3	47.0	-10.0	74.2	0.5	86.6	-3.0	x	x
5	77.9	-0.4	129.3	9.7	88.5	1.4	65.7	9.3	45.7	-8.4	71.7	-0.3	85.9	-2.2	x	x
6	132.5	-4.8	112.6	30.0	131.6	-5.0	128.5	1.7	51.8	-2.6	97.6	-16.4	137.9	15.0	64.5	-27.3
7	109.0	9.7	130.3	12.7	148.6	17.7	105.8	28.7	111.8	15.0	133.8	28.4	124.3	-17.4	69.7	14.1
8	78.8	-0.4	117.0	0.2	89.7	1.5	65.3	7.6	49.4	3.1	75.7	-6.5	85.5	-7.4	50.1	-12.7
9	76.8	-0.1	90.2	2.6	89.3	3.4	65.2	7.1	44.8	-12.0	76.5	3.8	82.0	-8.6	50.1	-18.1

区分	学術研究等		飲食サービス業等		生活関連サービス等		教育, 学習支援業		医療, 福祉		複合サービス事業		その他のサービス業	
	前年比		前年比		前年比		前年比		前年比		前年比		前年比	
平成28年	100.3	0.2	103.6	3.5	100.4	0.3	99.9	-0.2	100.9	0.9	104.8	4.7	101.5	1.3
29	98.8	-1.5	87.5	-15.5	95.9	-4.5	97.6	-2.3	99.5	-1.4	102.7	-2.0	107.7	6.1
30	106.3	7.6	97.5	11.4	92.3	-3.8	96.6	-1.0	94.2	-5.3	97.0	-5.6	101.0	-6.2
令和元年	100.2	-5.7	81.0	-16.9	89.6	-2.9	92.6	-4.1	90.5	-3.9	83.9	-13.5	102.4	1.4
2	92.1	-8.1	71.9	-11.2	87.3	-2.6	92.4	-0.2	88.6	-2.1	x	x	107.3	4.8
2年8月	74.3	3.5	71.2	-9.3	95.3	1.5	69.4	-2.1	72.4	-2.8	x	x	104.6	0.1
9	76.3	5.5	67.2	-9.4	86.1	5.3	69.4	-1.1	72.6	-0.5	x	x	97.0	4.3
10	92.7	-0.5	72.2	-5.9	88.8	7.9	69.9	-2.8	73.1	-1.3	x	x	100.8	11.5
11	76.8	-1.9	74.8	-11.1	96.3	4.2	73.2	-2.1	73.7	-1.1	x	x	99.8	2.4
12	142.1	-30.2	87.5	-24.6	82.6	-20.3	194.3	-1.6	177.0	0.1	x	x	168.3	14.6
3年1月	76.9	0.9	69.5	-7.5	92.6	17.5	69.0	-1.7	72.6	-0.7	x	x	93.2	-1.9
2	74.7	-7.2	63.6	-5.1	101.2	23.0	70.3	-0.1	74.0	1.8	x	x	88.0	-8.3
3	78.1	-4.8	70.4	-0.7	122.0	18.2	71.5	1.1	77.0	4.6	x	x	93.3	0.5
4	74.2	-1.2	68.8	1.0	103.0	22.9	70.3	-6.9	74.4	0.8	x	x	93.8	-0.6
5	73.5	-1.7	69.2	4.2	105.1	41.3	68.1	-6.7	75.0	4.6	x	x	91.3	-2.8
6	146.3	-11.6	70.2	6.0	98.8	27.5	177.7	-12.8	142.7	-2.7	x	x	125.5	-8.1
7	86.4	-3.7	78.4	4.3	119.9	21.2	78.3	11.7	92.1	9.9	x	x	112.2	3.1
8	75.2	1.2	85.0	19.4	x	x	68.1	-1.9	74.0	2.2	x	x	99.9	-4.5
9	76.8	0.7	71.4	6.3	98.7	14.6	68.2	-1.7	73.8	1.7	x	x	94.3	-2.8

## 第2-2表 実質賃金指数（きまって支給する給与）

（令和3年9月分）

（事業所規模5人以上）

（平成27年＝100）

区 分	調査産業計		建設業		製造業		電気・ガス業		情報通信業		運輸業, 郵便業		卸売業, 小売業		金融業, 保険業	
	前年比		前年比		前年比		前年比		前年比		前年比		前年比		前年比	
平成28年	100.2	0.1	97.3	-2.8	101.3	1.1	106.7	6.5	109.9	9.9	94.3	-5.9	101.0	0.8	94.2	-5.9
29	100.7	0.5	91.6	-5.9	102.2	0.9	101.6	-4.8	101.8	-7.4	101.4	7.5	101.5	0.5	88.8	-5.7
30	94.7	-6.0	92.3	0.8	100.3	-1.9	88.4	-13.0	96.9	-4.8	101.5	0.1	89.3	-12.0	83.6	-5.9
令和元年	92.2	-2.6	82.6	-10.5	100.9	0.6	89.2	0.9	92.3	-4.7	97.7	-3.7	92.3	3.4	79.3	-5.1
2	92.5	0.3	93.0	12.6	101.1	0.2	79.5	-10.9	94.6	2.5	94.0	-3.8	88.7	-3.9	78.7	-0.8
2年8月	91.1	-1.6	94.2	16.0	100.5	0.9	78.4	-12.8	92.8	-2.3	93.9	-1.5	86.6	-5.9	77.4	-6.6
9	91.5	-0.9	93.7	12.2	101.4	1.5	78.7	-11.5	95.5	3.6	92.5	-1.6	86.9	-5.3	76.4	-3.7
10	92.9	-0.2	96.7	14.7	102.4	2.6	79.8	-10.6	97.0	6.7	91.9	-5.6	88.0	-4.1	76.7	-4.1
11	93.8	-0.1	99.3	15.6	103.4	2.0	79.5	-14.2	96.1	2.6	92.5	-8.4	89.7	-2.8	78.9	-1.3
12	93.4	-0.3	97.2	14.6	103.6	2.6	77.9	-12.8	90.4	-4.2	97.7	-1.8	88.1	-3.7	80.8	-3.6
3年1月	91.9	-0.6	92.1	5.7	103.2	4.1	91.9	13.5	82.4	-11.4	98.5	3.0	87.9	-1.0	71.4	-8.6
2	92.3	0.0	95.2	4.2	104.6	4.4	88.5	7.5	83.8	-11.1	94.9	2.2	89.8	1.0	74.9	-2.9
3	92.7	0.0	98.8	8.0	103.7	2.6	91.6	12.4	83.3	-13.9	99.1	3.3	88.0	-1.6	77.3	-4.1
4	93.7	0.2	98.7	5.6	106.5	3.9	91.6	17.3	89.9	-6.6	98.5	3.9	90.4	0.3	76.4	-0.7
5	91.5	0.4	93.1	3.6	102.7	4.8	88.5	15.4	82.1	-13.5	93.2	2.5	89.9	0.7	75.1	-5.4
6	93.7	0.5	96.5	6.4	104.5	4.3	88.4	11.8	79.6	-12.2	99.5	4.6	91.1	1.0	78.1	-2.3
7	94.2	2.7	99.3	9.8	102.6	3.1	90.6	13.4	78.6	-18.9	104.6	11.8	97.4	10.4	77.2	-4.8
8	92.9	2.0	100.1	6.3	100.7	0.2	89.3	13.9	78.1	-15.8	103.5	10.2	94.7	9.4	73.8	-4.7
9	92.4	1.0	93.1	-0.6	102.2	0.8	89.5	13.7	76.6	-19.8	101.5	9.7	94.8	9.1	73.8	-3.4

区 分	学術研究等		飲食サービス業等		生活関連サービス等		教育, 学習支援業		医療, 福祉		複合サービス事業		その他のサービス業	
	前年比		前年比		前年比		前年比		前年比		前年比		前年比	
平成28年	110.8	10.6	92.2	-7.8	108.6	8.6	97.4	-2.7	101.8	1.6	105.3	5.2	98.5	-1.5
29	117.9	6.4	91.5	-0.8	131.2	20.8	96.5	-0.9	104.3	2.5	111.7	6.1	98.2	-0.3
30	127.7	8.3	91.6	0.1	130.2	-0.8	93.7	-2.9	96.9	-7.1	104.2	-6.7	102.5	4.4
令和元年	131.8	3.2	85.0	-7.2	103.1	-20.8	89.4	-4.6	95.1	-1.9	92.0	-11.7	93.8	-8.5
2	130.8	-0.8	78.8	-7.3	127.7	23.9	89.6	0.2	94.2	-0.9	88.3	-4.0	95.7	2.0
2年8月	121.6	-10.3	78.3	-4.5	137.8	5.9	89.1	0.3	90.8	-6.2	86.1	-4.2	92.5	-0.3
9	122.9	-7.2	75.2	-9.8	138.5	16.3	88.1	-0.1	92.0	-4.6	87.7	-1.8	95.3	2.6
10	126.3	-7.4	80.1	-4.8	138.7	13.2	89.7	-0.9	93.0	-4.5	88.1	-3.4	97.9	5.6
11	124.5	-9.0	83.0	-2.4	138.4	14.2	90.2	0.2	94.0	-3.5	89.9	0.8	98.2	5.3
12	121.8	-8.6	79.6	-10.3	134.4	13.6	90.2	0.9	93.8	-4.2	90.4	1.0	97.2	5.2
3年1月	126.0	-7.0	83.9	-9.2	131.3	6.1	88.2	0.9	92.2	-4.2	99.7	9.4	93.6	-0.1
2	125.7	-9.4	79.0	-6.7	133.1	9.4	89.0	1.4	91.8	-3.8	98.0	11.2	92.4	-2.9
3	127.0	-9.0	83.7	4.6	132.2	10.6	89.1	0.7	91.1	-4.9	94.4	6.3	95.7	2.6
4	131.0	-5.5	84.7	19.0	130.9	13.2	89.6	-3.2	91.1	-5.9	93.3	4.1	97.2	1.0
5	123.6	-8.7	86.6	29.8	131.2	21.4	87.4	-1.8	90.4	-4.1	96.8	14.7	92.4	-3.2
6	126.0	-10.4	84.2	12.0	130.6	9.1	88.4	-4.2	93.5	-1.9	91.1	6.7	97.3	-0.4
7	116.9	-5.3	87.3	11.1	130.5	-3.6	89.6	-0.7	91.2	-0.8	91.7	2.1	97.1	2.2
8	116.3	-4.4	90.9	16.1	121.5	-11.8	88.1	-1.1	90.2	-0.7	92.0	6.9	97.5	5.4
9	117.1	-4.7	86.6	15.2	121.6	-12.2	87.9	-0.2	90.5	-1.6	96.6	10.1	98.1	2.9

## 第2-2表 実質賃金指数（きまって支給する給与）

（令和3年9月分）

（事業所規模30人以上）

（平成27年＝100）

区 分	調査産業計		建設業		製造業		電気・ガス業		情報通信業		運輸業、郵便業		卸売業、小売業		金融業、保険業	
	前年比		前年比		前年比		前年比		前年比		前年比		前年比		前年比	
平成28年	100.9	0.8	102.1	2.0	101.4	1.2	98.7	-1.4	103.3	3.2	98.5	-1.7	103.4	3.3	99.2	-0.8
29	100.5	-0.4	103.4	1.3	102.6	1.2	98.9	0.2	100.3	-2.9	99.0	0.5	105.0	1.5	96.2	-3.0
30	95.2	-5.3	95.2	-7.9	102.0	-0.6	85.0	-14.1	80.8	-19.4	100.7	1.7	85.3	-18.8	90.4	-6.0
令和元年	92.2	-3.2	94.3	-0.9	103.8	1.8	84.7	-0.4	69.3	-14.2	89.3	-11.3	84.4	-1.1	80.0	-11.5
2	93.0	0.9	95.6	1.4	105.0	1.2	78.3	-7.6	69.2	-0.1	86.4	-3.2	98.4	16.6	76.5	-4.4
2年8月	92.2	0.4	95.9	2.3	103.6	0.9	77.8	-6.0	64.6	-4.2	86.7	-2.9	99.9	16.0	76.8	-9.2
9	92.6	1.8	96.8	1.7	104.0	0.7	78.2	-4.5	68.3	0.7	85.8	-1.6	99.3	18.4	76.4	0.0
10	93.6	1.8	97.7	3.3	105.6	2.4	79.9	-3.7	70.0	2.9	84.9	-5.7	99.3	16.5	74.4	-3.1
11	94.3	1.5	98.7	2.7	107.2	2.6	79.4	-7.5	76.5	12.2	84.0	-10.3	100.2	18.3	x	x
12	94.8	1.9	98.3	3.6	107.5	3.3	77.1	-6.3	x	x	90.1	-1.6	100.3	16.0	x	x
3年1月	92.2	0.2	100.1	9.0	107.4	3.7	86.9	12.0	60.8	-9.4	88.9	0.6	91.7	-4.1	64.7	-11.7
2	92.5	0.7	100.8	4.3	108.3	3.7	83.5	5.7	60.6	-8.9	84.8	-0.8	92.5	-2.3	x	x
3	92.8	-0.2	99.8	2.3	107.4	1.8	81.4	4.5	61.1	-10.1	87.0	-0.6	91.2	-6.3	x	x
4	93.8	-0.4	99.6	4.3	110.0	2.6	85.2	9.9	63.4	-9.4	86.8	0.6	94.9	-3.8	x	x
5	91.8	0.8	98.5	7.2	106.3	3.7	84.1	9.1	61.5	-8.8	83.5	1.2	93.8	-3.1	x	x
6	93.6	0.6	101.2	6.1	108.2	4.5	83.5	6.9	61.0	-4.2	88.4	2.1	94.9	-3.5	70.0	-6.7
7	93.3	0.2	101.4	11.2	107.0	2.3	83.4	5.8	61.4	-11.5	88.5	1.5	92.7	-7.7	70.6	-13.7
8	92.3	0.1	100.7	5.0	105.5	1.8	83.7	7.6	61.5	-4.8	88.3	1.8	92.3	-7.6	66.9	-12.9
9	92.4	-0.2	99.3	2.6	107.1	3.0	83.6	6.9	60.4	-11.6	87.5	2.0	90.4	-9.0	67.0	-12.3

区 分	学術研究等		飲食サービス業等		生活関連サービス等		教育、学習支援業		医療、福祉		複合サービス事業		その他のサービス業	
	前年比		前年比		前年比		前年比		前年比		前年比		前年比	
平成28年	101.6	1.5	99.0	-1.1	100.8	0.8	100.8	0.8	100.4	0.3	103.5	3.5	102.0	1.9
29	100.8	-0.8	87.9	-11.2	96.5	-4.3	98.4	-2.4	99.2	-1.2	102.8	-0.7	108.2	6.1
30	104.3	3.5	95.5	8.6	93.1	-3.5	96.2	-2.2	95.2	-4.0	95.6	-7.0	100.5	-7.1
令和元年	95.6	-8.3	80.3	-15.9	92.4	-0.8	92.5	-3.8	90.3	-5.1	85.9	-10.1	103.0	2.5
2	99.1	3.7	74.6	-7.1	94.0	1.7	91.5	-1.1	88.9	-1.6	x	x	107.1	4.0
2年8月	96.5	3.5	76.3	-8.9	105.6	12.8	89.4	-2.2	87.2	-2.9	x	x	104.0	3.1
9	98.9	5.4	71.9	-9.1	95.5	5.4	89.3	-1.3	88.7	-0.4	x	x	107.9	4.7
10	103.4	2.8	77.2	-5.7	98.4	7.8	90.1	-2.7	89.1	-1.0	x	x	112.0	11.2
11	99.5	-2.0	80.0	-6.3	97.1	5.3	91.0	-0.7	90.1	-0.9	x	x	110.3	5.8
12	91.8	-6.8	75.8	-13.3	91.6	-0.3	91.0	-0.2	90.1	-1.1	x	x	112.1	6.4
3年1月	97.7	-0.8	74.3	-7.7	102.7	17.5	88.9	-1.8	88.6	-0.7	x	x	102.5	-2.8
2	97.0	-7.1	68.1	-5.2	112.2	23.0	90.6	-0.2	89.9	1.5	x	x	98.0	-8.2
3	98.9	-7.0	75.3	-0.8	123.0	17.7	90.8	0.0	88.6	-0.4	x	x	103.8	1.2
4	96.3	-1.1	73.6	1.2	114.3	23.0	90.7	-6.6	90.0	0.2	x	x	104.5	-0.5
5	95.4	-1.0	74.1	4.2	116.5	41.2	87.7	-3.7	89.3	2.1	x	x	101.2	-2.6
6	96.6	-1.9	74.1	6.9	109.7	27.6	88.9	-7.5	90.5	2.4	x	x	106.5	-1.5
7	96.3	-1.2	76.4	5.5	113.1	19.4	89.7	-0.7	90.6	2.4	x	x	104.0	-3.0
8	97.6	1.1	80.0	4.8	x	x	87.8	-1.8	90.3	3.6	x	x	101.1	-2.8
9	99.6	0.7	76.5	6.4	109.6	14.8	88.0	-1.5	90.0	1.5	x	x	104.4	-3.2

# 第3-1表 労働時間指数（総実労働時間）

（令和3年9月分）

（事業所規模5人以上）

（平成27年=100）

区 分	調査産業計		建設業		製造業		電気・ガス業		情報通信業		運輸業, 郵便業		卸売業, 小売業		金融業, 保険業	
	前年比		前年比		前年比		前年比		前年比		前年比		前年比		前年比	
平成28年	99.1	-1.0	95.5	-4.5	100.9	0.9	101.6	1.6	116.7	16.7	93.4	-6.6	98.2	-1.8	98.2	-1.8
29	99.9	0.8	95.0	-0.5	100.7	-0.2	103.8	2.2	119.3	2.2	95.0	1.7	98.9	0.7	95.0	-3.3
30	98.5	-1.4	94.1	-0.9	101.1	0.4	100.4	-3.3	115.1	-3.5	100.0	5.3	93.3	-5.7	91.8	-3.4
令和元年	95.0	-3.6	84.7	-10.0	98.8	-2.3	97.1	-3.3	105.3	-8.5	96.7	-3.3	90.9	-2.6	87.9	-4.2
2	92.6	-2.5	93.3	10.2	91.7	-7.2	100.6	3.6	105.4	0.1	94.0	-2.8	88.9	-2.2	87.2	-0.8
2年8月	86.8	-5.1	89.5	13.4	83.2	-8.8	95.3	2.6	103.0	-1.2	91.5	-3.7	86.2	-4.5	82.7	-4.2
9	92.9	-2.0	96.8	11.1	90.7	-8.1	101.0	11.1	102.2	-1.8	96.9	2.5	90.9	-0.7	87.6	-0.6
10	96.5	-0.6	98.5	14.0	94.5	-3.9	106.2	1.7	104.7	11.9	99.3	0.7	91.4	-0.5	94.8	1.8
11	93.9	-3.7	97.4	9.8	95.7	-7.5	94.3	-1.6	116.0	8.6	96.8	-2.9	91.9	0.5	83.9	-9.9
12	93.3	-3.3	94.0	9.2	93.1	-8.0	98.2	3.4	102.3	-5.2	101.6	2.6	90.9	-1.8	88.5	-3.7
3年1月	87.0	-3.1	83.5	-0.2	87.0	0.2	100.4	5.6	107.4	7.4	91.3	-0.1	83.1	-1.0	85.5	3.8
2	90.4	-2.6	93.4	0.4	96.5	-2.1	93.8	-2.5	107.2	3.9	85.7	-7.2	90.3	2.6	85.5	9.1
3	95.2	1.1	95.1	2.3	93.9	-3.6	105.8	0.1	108.7	5.0	91.6	-1.8	86.7	-1.3	105.2	12.8
4	97.2	2.1	95.1	1.1	101.9	5.5	110.6	3.3	118.9	9.2	94.2	2.1	91.3	1.1	98.6	17.2
5	88.0	4.1	86.4	6.0	89.2	8.4	90.6	1.2	105.1	2.2	83.5	3.0	84.6	1.7	83.6	7.2
6	96.9	0.4	96.8	-6.0	98.6	8.0	110.3	-2.5	112.2	7.0	94.0	2.3	93.5	1.7	99.1	1.0
7	95.4	0.8	99.4	5.1	98.8	9.1	101.2	-4.1	113.0	-0.4	92.1	-8.0	95.9	6.7	89.1	-5.8
8	90.0	3.7	95.5	6.7	86.7	4.2	99.3	4.2	106.4	3.3	90.1	-1.5	89.6	3.9	85.4	3.3
9	93.7	0.9	92.2	-4.8	97.0	6.9	104.9	3.9	104.6	2.3	86.6	-10.6	92.3	1.5	89.1	1.7

区 分	学術研究等		飲食サービス業等		生活関連サービス等		教育, 学習支援業		医療, 福祉		複合サービス事業		その他のサービス業	
	前年比		前年比		前年比		前年比		前年比		前年比		前年比	
平成28年	101.8	1.8	94.8	-5.2	106.9	7.0	99.4	-0.6	99.8	-0.2	101.1	1.0	97.6	-2.5
29	104.4	2.6	101.0	6.5	107.9	0.9	100.4	1.0	101.2	1.4	102.9	1.8	99.4	1.8
30	110.1	5.5	102.6	1.6	107.1	-0.7	102.0	1.6	101.9	0.7	102.4	-0.5	95.2	-4.2
令和元年	104.3	-5.3	95.6	-6.8	101.0	-5.7	97.2	-4.7	99.0	-2.8	98.8	-3.5	95.9	0.7
2	100.5	-3.6	83.3	-12.9	103.7	2.7	98.1	0.9	96.9	-2.1	97.6	-1.2	91.5	-4.6
2年8月	87.9	-5.7	87.1	-11.4	111.0	-2.7	68.7	-4.3	93.6	-6.1	91.7	-4.9	84.7	-9.7
9	94.8	-4.4	81.5	-15.6	110.0	2.5	101.7	4.7	95.2	-1.8	92.5	-1.8	90.4	-6.7
10	103.8	-3.3	89.9	-8.1	110.0	0.6	108.9	2.3	99.2	-2.6	102.3	0.2	94.5	-2.4
11	93.6	-12.9	90.7	-7.9	106.5	-3.9	96.3	-5.9	94.2	-4.5	97.5	-1.5	93.1	-6.1
12	92.2	-12.9	86.0	-15.3	100.1	-9.2	95.3	1.6	96.5	-2.5	100.6	-1.1	91.3	-4.6
3年1月	85.4	-16.8	86.8	-14.2	91.8	-11.8	88.2	-6.2	90.8	-4.5	105.0	8.0	85.8	-3.6
2	91.7	-7.1	78.8	-16.2	89.9	-11.7	99.9	7.5	90.4	-3.4	91.1	-2.6	85.0	-9.1
3	106.3	1.7	90.7	5.3	97.0	-9.6	114.2	18.0	100.1	1.4	98.7	0.1	91.9	-3.0
4	106.4	-0.2	89.9	27.3	96.9	0.3	110.3	2.6	98.3	-4.6	106.4	4.6	95.4	0.5
5	92.9	-7.0	91.5	78.7	98.7	17.1	94.9	1.5	90.7	-3.3	99.9	6.1	83.0	-3.6
6	106.2	-8.5	86.3	12.4	96.7	-7.1	110.1	-4.3	99.7	-2.0	98.7	-1.9	92.7	-3.0
7	101.0	-4.1	91.3	7.4	99.7	-7.9	96.1	-9.9	95.7	-2.5	103.1	2.3	92.4	1.9
8	96.5	9.8	97.3	11.7	94.6	-14.8	82.7	20.4	94.2	0.6	99.4	8.4	86.7	2.4
9	98.5	3.9	90.7	11.3	101.3	-7.9	108.1	6.3	94.4	-0.8	96.7	4.5	90.3	-0.1



# 第3-1表 労働時間指数（総実労働時間）

（令和3年9月分）

（事業所規模30人以上）

（平成27年=100）

区分	調査産業計		建設業		製造業		電気・ガス業		情報通信業		運輸業，郵便業		卸売業，小売業		金融業，保険業	
	前年比		前年比		前年比		前年比		前年比		前年比		前年比		前年比	
平成28年	100.2	0.2	103.5	3.6	101.5	1.5	102.0	2.1	99.7	-0.4	98.3	-1.7	100.6	0.6	98.8	-1.2
29	100.6	0.4	104.2	0.7	101.1	-0.4	104.2	2.2	97.9	-1.8	97.0	-1.3	101.2	0.6	96.6	-2.2
30	101.1	0.5	101.7	-2.4	102.6	1.5	99.9	-4.1	96.7	-1.2	108.1	11.4	92.9	-8.2	92.6	-4.1
令和元年	98.1	-3.0	99.3	-2.4	100.2	-2.3	97.9	-2.0	86.5	-10.5	100.2	-7.3	95.2	2.5	82.0	-11.4
2	94.9	-3.3	102.1	2.8	94.7	-5.5	100.0	2.1	82.9	-4.2	91.3	-8.9	97.5	2.4	80.5	-1.8
2年8月	89.2	-5.2	97.4	1.9	85.6	-6.4	92.9	-0.6	79.5	-9.0	88.8	-10.4	98.9	0.0	76.2	3.1
9	94.7	-2.2	105.3	-2.3	92.7	-7.5	101.2	8.7	73.9	-9.7	91.7	-5.1	98.7	3.2	80.2	-1.5
10	98.8	-1.2	103.3	3.8	96.5	-2.8	104.4	-1.2	83.0	-1.2	93.5	-7.8	100.1	4.6	85.2	0.7
11	96.4	-4.1	108.8	3.8	99.4	-5.6	94.7	-1.8	89.5	-0.3	90.3	-9.5	101.4	4.4	x	x
12	95.8	-3.5	102.8	-4.0	96.4	-5.9	96.9	1.5	x	x	93.9	-5.8	99.2	0.3	x	x
3年1月	89.8	-2.3	92.6	0.7	91.1	2.8	103.4	7.8	90.0	4.9	90.4	-1.6	86.4	-6.6	75.3	0.0
2	92.0	-2.6	104.1	0.1	100.7	-1.3	95.9	-0.6	82.4	3.9	82.9	-10.0	92.9	-3.4	x	x
3	97.7	0.6	101.2	-3.1	97.7	-2.6	105.8	1.9	91.0	16.4	85.6	-7.6	87.0	-8.1	x	x
4	100.4	1.4	102.7	-0.2	105.5	4.5	114.0	6.5	93.5	7.7	90.4	-1.6	95.8	-4.2	x	x
5	90.2	3.2	98.8	4.4	92.0	7.4	93.1	5.4	89.9	2.6	80.1	-3.3	88.0	-2.1	x	x
6	98.9	2.1	108.7	-1.7	101.6	10.1	113.8	1.4	92.0	20.4	90.9	0.7	97.7	-1.8	91.2	3.5
7	96.2	-1.3	100.1	1.0	101.0	5.6	102.3	-3.1	93.5	1.3	91.1	-4.3	92.9	-6.4	81.8	-4.1
8	91.3	2.4	100.8	3.5	88.7	3.6	101.0	8.7	92.6	16.5	89.8	1.1	88.8	-10.2	73.6	-3.4
9	95.7	1.1	99.5	-5.5	99.8	7.7	109.2	7.9	87.7	18.7	88.7	-3.3	90.4	-8.4	80.1	-0.1

区分	学術研究等		飲食サービス業等		生活関連サービス等		教育，学習支援業		医療，福祉		複合サービス事業		その他のサービス業	
	前年比		前年比		前年比		前年比		前年比		前年比		前年比	
平成28年	102.1	2.1	94.6	-5.5	99.6	-0.4	100.3	0.2	99.6	-0.4	100.7	0.7	102.1	2.2
29	103.3	1.2	96.8	2.3	95.5	-4.1	100.4	0.1	101.1	1.5	102.5	1.8	106.0	3.8
30	105.0	1.6	103.3	6.7	92.8	-2.8	104.0	3.6	103.8	2.7	100.3	-2.1	95.1	-10.3
令和元年	98.3	-6.4	84.8	-17.9	89.6	-3.4	102.3	-1.6	100.3	-3.4	94.7	-5.6	99.0	4.1
2	97.4	-0.9	67.9	-19.9	86.9	-3.0	100.5	-1.8	99.2	-1.1	x	x	93.3	-5.8
2年8月	89.7	0.3	77.3	-10.3	105.3	12.7	68.5	-14.1	98.6	-2.8	x	x	87.4	-9.4
9	96.0	4.6	66.0	-16.9	93.5	6.5	103.3	2.2	98.3	1.5	x	x	94.0	-4.6
10	107.6	5.1	79.0	-8.5	97.4	10.4	109.8	-2.7	103.4	-0.2	x	x	98.0	-1.3
11	92.8	-9.1	81.4	-5.8	92.9	4.3	97.8	-8.8	96.9	-2.9	x	x	96.2	-5.8
12	90.5	-11.2	73.3	-15.7	80.1	-12.8	96.9	-1.2	100.1	-1.0	x	x	97.2	-2.3
3年1月	89.2	-3.6	61.8	-21.9	81.1	2.4	90.4	-10.9	95.8	-1.1	x	x	90.5	-1.2
2	86.3	-5.7	51.1	-30.0	83.1	9.6	105.0	10.2	91.8	-1.6	x	x	87.2	-6.8
3	106.7	2.2	74.8	0.3	112.7	16.5	117.6	19.1	102.7	2.8	x	x	94.5	-1.9
4	95.4	-8.6	71.4	15.3	106.0	40.6	113.8	1.6	102.6	-1.0	x	x	99.5	5.0
5	85.6	-2.5	66.9	82.3	109.6	55.5	97.9	4.0	94.1	-0.8	x	x	89.7	7.2
6	102.7	-4.8	64.4	32.8	102.1	21.5	110.7	-7.1	101.1	-1.6	x	x	96.4	4.8
7	93.7	-9.2	75.1	18.3	105.5	14.8	97.3	-11.1	99.3	-2.7	x	x	94.5	-0.1
8	94.3	5.1	77.9	0.8	x	x	90.0	31.4	98.9	0.3	x	x	90.7	3.8
9	96.7	0.7	64.4	-2.4	101.2	8.2	111.8	8.2	97.1	-1.2	x	x	95.8	1.9

## 第3-2表 労働時間指数（所定内労働時間）

（令和3年9月分）

（事業所規模5人以上）

（平成27年=100）

区 分	調査産業計		建設業		製造業		電気・ガス業		情報通信業		運輸業, 郵便業		卸売業, 小売業		金融業, 保険業	
	前年比	前年比	前年比	前年比	前年比	前年比	前年比	前年比	前年比	前年比	前年比	前年比	前年比	前年比	前年比	
平成28年	99.1	-0.9	96.6	-3.4	99.8	-0.2	99.6	-0.4	114.3	14.3	98.0	-2.0	97.7	-2.3	98.9	-1.0
29	99.8	0.7	97.9	1.3	100.1	0.3	101.6	2.0	112.2	-1.8	99.9	1.9	98.0	0.3	96.7	-2.2
30	97.7	-2.1	98.0	0.1	100.1	0.0	99.0	-2.6	111.6	-0.5	101.4	1.5	93.9	-4.2	94.2	-2.6
令和元年	94.2	-3.6	88.6	-9.6	98.8	-1.3	96.3	-2.7	105.9	-5.1	93.4	-7.9	90.7	-3.4	89.8	-4.7
2	93.1	-1.2	96.8	9.3	93.7	-5.2	101.3	5.2	106.4	0.5	95.1	1.8	88.4	-2.5	90.3	0.6
2年8月	87.9	-3.5	92.5	11.3	85.5	-6.6	96.3	3.1	104.8	-0.3	92.7	1.8	86.3	-3.6	85.7	-3.2
9	93.6	-0.8	100.5	10.7	93.5	-6.0	101.9	12.0	104.4	0.4	97.7	4.2	90.7	-0.5	90.9	0.8
10	97.4	0.9	102.4	13.5	97.1	-1.4	107.3	5.3	105.1	11.5	100.1	3.1	91.1	-0.7	98.3	3.4
11	94.4	-2.6	100.6	8.5	97.9	-5.3	95.0	0.0	117.4	8.5	97.8	-0.9	91.6	0.7	86.8	-8.8
12	93.4	-2.6	96.4	6.1	94.9	-6.4	97.8	1.9	100.6	-7.9	99.7	2.3	90.3	-2.1	91.7	-2.3
3年1月	87.1	-2.6	84.8	-2.5	86.3	-1.4	97.6	3.3	105.9	6.3	93.8	2.7	83.2	0.2	88.2	3.4
2	90.3	-2.5	95.4	-1.0	95.9	-3.4	91.6	-5.6	106.5	2.6	89.3	-5.1	89.8	3.7	87.7	7.7
3	94.9	0.5	97.6	0.6	93.6	-4.6	104.3	-1.1	107.3	5.5	94.1	0.9	85.1	-1.6	107.8	11.8
4	97.4	1.7	97.9	-0.4	102.5	4.4	108.1	0.6	119.2	8.8	96.7	3.1	91.4	2.1	100.4	15.0
5	88.4	3.5	89.9	5.8	89.9	6.6	87.9	-3.8	105.2	-0.2	88.4	4.1	84.7	1.8	85.1	5.5
6	97.8	0.3	100.7	-6.4	100.0	6.5	109.2	-4.5	112.9	4.7	96.6	2.7	93.8	1.8	102.5	1.7
7	95.8	0.3	100.0	2.6	100.1	6.8	100.0	-6.8	113.8	-2.4	95.7	-5.6	95.5	5.8	91.7	-6.1
8	90.5	3.0	97.3	5.2	86.5	1.2	97.2	0.9	106.7	1.8	94.0	1.4	89.5	3.7	88.1	2.8
9	94.0	0.4	95.9	-4.6	97.2	4.0	104.4	2.5	104.8	0.4	90.1	-7.8	91.8	1.2	91.9	1.1

区 分	学術研究等		飲食サービス業等		生活関連サービス等		教育, 学習支援業		医療, 福祉		複合サービス事業		その他のサービス業	
	前年比	前年比	前年比	前年比	前年比	前年比	前年比	前年比	前年比	前年比	前年比	前年比	前年比	
平成28年	98.4	-1.5	93.1	-6.9	105.7	5.7	99.7	-0.3	99.8	-0.2	100.5	0.4	96.5	-3.5
29	104.0	5.7	97.0	4.2	105.8	0.1	99.7	0.0	101.4	1.6	101.3	0.8	96.9	0.4
30	106.6	2.5	98.3	1.3	103.2	-2.5	94.6	-5.1	100.8	-0.6	101.4	0.1	94.1	-2.9
令和元年	102.6	-3.8	93.7	-4.7	97.4	-5.6	91.7	-3.1	97.3	-3.5	99.3	-2.1	94.7	0.6
2	101.2	-1.4	82.8	-11.6	102.2	4.9	95.3	3.9	96.5	-0.8	100.0	0.7	91.3	-3.6
2年8月	89.6	-3.7	87.0	-9.1	109.7	2.0	69.8	-1.7	93.3	-5.5	94.2	-3.6	85.0	-7.9
9	96.8	-2.7	81.7	-14.0	109.9	6.9	97.5	6.2	94.9	-0.7	95.3	-0.4	90.0	-5.6
10	105.6	-1.8	89.4	-6.9	110.0	5.3	108.0	6.9	98.8	-1.8	105.0	1.9	94.3	-1.0
11	95.0	-10.7	90.0	-6.0	106.2	1.4	93.2	-4.6	93.6	-4.0	100.0	0.4	92.8	-4.1
12	94.1	-9.4	85.6	-12.4	100.0	-2.2	92.1	2.7	96.2	-1.5	103.4	0.8	90.4	-4.5
3年1月	86.7	-15.1	85.2	-13.4	93.8	-5.7	86.6	-1.9	90.5	-4.0	104.8	5.9	84.3	-4.4
2	93.8	-4.2	78.0	-15.1	91.7	-6.1	95.2	7.6	89.9	-3.3	92.9	-2.2	84.2	-9.6
3	108.1	3.3	89.0	4.6	98.5	-5.5	110.6	14.4	99.4	1.3	100.2	-0.4	91.0	-3.6
4	107.5	0.0	88.8	24.9	98.3	3.8	105.9	1.4	97.6	-4.9	108.5	4.6	95.3	0.0
5	95.1	-4.5	90.0	74.1	99.8	17.8	90.0	-1.3	89.9	-3.9	101.4	5.4	82.9	-3.3
6	109.2	-4.4	86.0	11.8	98.0	-4.6	107.4	-3.8	99.1	-2.5	100.1	-3.0	93.2	-2.8
7	103.4	-3.5	90.0	6.0	99.9	-7.0	94.1	-7.8	95.1	-3.1	104.3	0.2	91.9	1.0
8	96.7	7.9	95.4	9.7	95.6	-12.9	83.6	19.8	93.7	0.4	101.6	7.9	85.8	0.9
9	99.9	3.2	89.3	9.3	102.1	-7.1	103.3	5.9	93.9	-1.1	98.0	2.8	89.3	-0.8

## 第3-2表 労働時間指数（所定内労働時間）

（令和3年9月分）

（事業所規模30人以上）

（平成27年=100）

区分	調査産業計		建設業		製造業		電気・ガス業		情報通信業		運輸業, 郵便業		卸売業, 小売業		金融業, 保険業	
	前年比		前年比		前年比		前年比		前年比		前年比		前年比		前年比	
平成28年	99.9	-0.1	102.8	2.8	100.4	0.4	100.1	0.1	100.4	0.3	99.4	-0.6	99.8	-0.2	99.5	-0.4
29	100.5	0.6	103.5	0.7	100.2	-0.2	101.9	1.8	99.9	-0.5	99.1	-0.3	100.1	0.3	98.9	-0.6
30	99.5	-1.0	100.5	-2.9	100.7	0.5	100.6	-1.3	99.9	0.0	104.2	5.1	92.1	-8.0	96.5	-2.4
令和元年	96.5	-3.0	99.0	-1.5	100.4	-0.3	97.9	-2.7	91.2	-8.7	94.5	-9.3	92.9	0.9	86.8	-10.1
2	95.1	-1.5	102.5	3.5	96.7	-3.7	100.7	2.9	88.2	-3.3	91.1	-3.6	96.4	3.8	85.2	-1.8
2年8月	90.1	-3.1	98.7	4.2	87.9	-4.8	93.8	-1.1	84.7	-9.0	88.5	-3.7	97.6	1.2	79.8	2.0
9	95.0	-0.8	106.3	-1.2	95.4	-5.9	102.2	9.4	78.4	-9.3	91.8	-3.7	97.8	4.8	84.1	-2.3
10	99.5	0.7	103.6	5.2	98.8	-1.0	105.4	1.9	87.9	-0.8	94.2	-4.5	98.9	5.8	89.6	0.2
11	96.5	-2.5	108.2	4.3	101.3	-4.1	95.5	-0.6	95.0	0.2	91.6	-5.7	100.3	6.3	x	x
12	95.4	-2.5	103.0	-3.9	97.5	-5.2	96.6	-1.3	x	x	91.6	-4.6	97.4	2.2	x	x
3年1月	89.1	-1.9	90.9	-1.2	89.6	0.0	102.5	7.8	95.3	5.0	89.8	0.8	85.4	-5.5	80.8	1.0
2	91.5	-2.7	103.5	0.0	99.3	-3.7	96.0	-1.5	87.1	2.2	85.2	-7.2	92.7	-2.3	x	x
3	96.9	-0.1	99.9	-2.9	96.5	-4.7	105.6	2.1	95.9	17.5	85.7	-6.7	85.5	-8.6	x	x
4	100.1	0.8	102.2	-1.2	105.4	2.4	113.3	5.6	99.5	8.6	90.8	-1.6	95.3	-3.5	x	x
5	89.8	1.9	97.4	2.0	91.6	3.7	91.9	1.7	95.7	2.2	82.2	-2.5	87.5	-2.0	x	x
6	99.1	1.3	107.2	-4.5	102.2	6.9	115.0	1.1	97.9	19.4	91.2	0.1	97.4	-1.8	97.4	3.7
7	96.2	-2.0	98.1	-2.7	101.6	2.8	102.5	-4.7	99.1	0.0	90.8	-4.5	92.4	-6.2	87.2	-2.7
8	91.3	1.3	99.9	1.2	87.9	0.0	100.6	7.2	98.7	16.5	89.7	1.4	88.5	-9.3	78.6	-1.5
9	95.3	0.3	98.8	-7.1	99.3	4.1	110.0	7.6	92.9	18.5	89.5	-2.5	90.1	-7.9	85.5	1.7

区分	学術研究等		飲食サービス業等		生活関連サービス等		教育, 学習支援業		医療, 福祉		複合サービス事業		その他のサービス業	
	前年比		前年比		前年比		前年比		前年比		前年比		前年比	
平成28年	101.3	1.2	94.2	-5.7	99.5	-0.5	100.3	0.3	99.5	-0.5	100.7	0.6	101.7	1.7
29	102.1	0.8	94.5	0.3	95.5	-4.0	100.7	0.4	101.0	1.5	102.9	2.2	105.6	3.8
30	100.2	-1.9	99.7	5.5	94.8	-0.7	97.6	-3.1	103.0	2.0	98.1	-4.7	96.3	-8.8
令和元年	97.6	-2.6	82.8	-17.0	87.6	-7.6	96.2	-1.4	98.2	-4.7	94.6	-3.6	98.4	2.2
2	100.0	2.5	68.0	-17.9	87.7	0.1	96.1	-0.1	98.7	0.5	x	x	93.0	-5.5
2年8月	93.2	1.7	77.6	-6.1	104.2	14.9	69.3	-10.0	98.3	-1.3	x	x	87.8	-9.0
9	100.1	6.4	67.0	-14.0	94.7	9.2	97.4	3.6	98.1	3.6	x	x	93.3	-4.9
10	111.7	7.6	78.2	-6.6	99.1	13.5	108.9	2.9	103.0	1.2	x	x	97.8	-1.6
11	95.1	-7.1	79.7	-4.0	94.2	6.4	93.1	-7.9	96.4	-1.5	x	x	95.8	-4.3
12	94.4	-5.3	72.7	-13.5	81.5	-8.9	92.0	-0.8	99.8	0.9	x	x	95.9	-2.5
3年1月	92.4	-2.0	60.7	-21.9	84.0	8.0	88.4	-4.5	95.2	-0.5	x	x	88.3	-2.4
2	90.5	-1.4	52.4	-28.0	85.9	15.6	99.2	12.1	90.8	-1.6	x	x	87.3	-6.0
3	111.4	6.2	76.0	0.4	115.4	20.1	113.2	16.8	101.6	2.5	x	x	94.0	-1.8
4	100.3	-5.1	72.9	14.8	107.6	38.7	109.1	1.8	101.4	-1.6	x	x	100.1	5.1
5	90.0	-0.9	68.3	80.2	110.9	52.1	92.0	1.7	92.9	-1.8	x	x	89.5	7.2
6	109.4	-1.8	66.3	33.9	103.6	20.2	107.9	-5.2	100.2	-2.2	x	x	97.3	4.7
7	98.8	-7.5	76.6	19.3	106.8	14.0	94.4	-8.5	98.3	-3.6	x	x	95.9	0.7
8	96.2	3.2	78.8	1.5	x	x	89.6	29.3	97.9	-0.4	x	x	90.5	3.1
9	98.7	-1.4	66.0	-1.5	103.0	8.8	107.1	10.0	96.2	-1.9	x	x	95.8	2.7

# 第3-3表 労働時間指数（所定外労働時間）

（令和3年9月分）

（事業所規模5人以上）

（平成27年=100）

区分	調査産業計		建設業		製造業		電気・ガス業		情報通信業		運輸業, 郵便業		卸売業, 小売業		金融業, 保険業	
	前年比		前年比		前年比		前年比		前年比		前年比		前年比		前年比	
平成28年	99.2	-0.8	81.7	-18.3	113.4	13.4	138.2	38.1	149.2	49.2	60.3	-39.8	108.7	8.7	86.2	-13.8
29	100.5	1.3	58.0	-29.0	107.4	-5.3	143.8	4.1	219.6	47.2	59.2	-1.8	118.6	9.1	67.9	-21.2
30	110.3	9.8	43.8	-24.5	114.6	6.7	124.9	-13.1	166.1	-24.4	89.6	51.4	79.2	-33.2	54.6	-19.6
令和元年	107.6	-2.4	35.1	-19.9	99.0	-13.6	111.6	-10.6	97.5	-41.3	120.5	34.5	95.6	20.7	57.1	4.6
2	83.9	-22.0	48.2	37.3	67.1	-32.2	85.9	-23.0	91.2	-6.5	86.7	-28.0	99.2	3.8	39.0	-31.7
2年8月	68.2	-30.2	50.4	93.8	53.4	-38.2	76.0	-6.5	78.4	-15.5	83.3	-32.6	83.9	-23.5	35.9	-29.7
9	80.7	-21.1	49.6	23.4	55.1	-38.1	82.7	-6.0	70.1	-34.0	91.4	-7.8	95.2	-4.8	35.9	-35.2
10	83.0	-21.5	48.0	27.0	61.9	-35.4	85.3	-42.4	99.0	17.2	93.7	-14.4	98.4	3.4	40.2	-34.0
11	85.2	-21.1	55.9	47.9	67.8	-35.5	78.7	-27.1	95.9	10.7	90.0	-15.7	98.4	-1.6	38.0	-35.3
12	90.9	-14.0	63.0	150.0	70.3	-29.1	102.7	37.5	126.8	41.4	114.9	4.9	104.8	3.1	38.0	-36.5
3年1月	86.4	-9.5	67.7	62.4	96.6	25.3	152.0	46.2	128.9	22.5	73.3	-20.6	82.3	-21.5	43.5	17.6
2	92.0	-3.7	68.5	40.4	105.1	17.0	133.3	69.4	117.5	23.9	60.2	-24.4	103.2	-14.7	51.1	68.1
3	100.0	8.7	63.8	53.0	98.3	11.6	132.0	22.2	128.9	0.0	73.8	-21.2	125.8	5.4	65.2	49.9
4	93.2	7.9	59.1	47.0	94.1	23.3	156.0	58.1	114.4	16.9	76.0	-6.2	88.7	-19.1	69.6	106.5
5	81.8	18.0	40.9	10.5	81.4	45.6	138.7	153.6	104.1	57.7	48.9	-9.1	82.3	-3.7	59.8	71.8
6	83.0	2.9	47.2	5.1	80.5	39.8	129.3	44.8	103.1	63.9	75.6	0.0	87.1	0.0	45.7	-17.5
7	88.6	11.4	91.3	58.8	83.1	60.7	121.3	68.5	102.1	50.1	66.5	-26.5	104.8	27.3	46.7	4.7
8	80.7	18.3	72.4	43.7	89.0	66.7	137.3	80.7	102.1	30.2	62.0	-25.6	91.9	9.5	43.5	21.2
9	89.8	11.3	44.1	-11.1	94.1	70.8	113.3	37.0	101.0	44.1	61.5	-32.7	103.2	8.4	45.7	27.3

区分	学術研究等		飲食サービス業等		生活関連サービス等		教育, 学習支援業		医療, 福祉		複合サービス事業		その他のサービス業	
	前年比		前年比		前年比		前年比		前年比		前年比		前年比	
平成28年	169.7	69.7	160.7	60.7	145.2	45.2	97.0	-3.0	99.5	-0.4	115.5	15.5	116.0	16.0
29	112.7	-33.6	254.0	58.1	172.7	18.9	107.1	10.4	93.5	-6.0	141.5	22.5	143.4	23.6
30	180.4	60.1	261.8	3.1	231.4	34.0	175.1	63.5	145.6	55.7	127.2	-10.1	115.8	-19.2
令和元年	137.1	-24.0	168.7	-35.6	212.6	-8.1	151.6	-13.4	166.2	14.1	86.9	-31.7	116.4	0.5
2	86.7	-36.8	103.1	-38.9	149.6	-29.6	126.0	-16.9	113.2	-31.9	39.9	-54.1	95.1	-18.3
2年8月	53.7	-44.6	89.7	-54.4	151.3	-53.2	57.2	-28.2	105.6	-24.0	30.0	-55.0	79.5	-34.0
9	53.7	-42.9	72.4	-54.4	115.4	-53.6	142.8	-4.8	108.3	-27.8	25.0	-57.1	96.4	-23.1
10	68.7	-33.3	110.3	-33.4	107.7	-58.8	117.4	-26.3	116.7	-20.7	35.0	-56.3	98.8	-20.4
11	64.2	-50.0	117.2	-42.4	117.9	-61.0	127.5	-14.2	119.4	-15.7	36.7	-56.8	97.6	-31.4
12	52.2	-64.3	103.4	-57.8	102.6	-71.4	126.8	-5.4	108.3	-27.8	33.3	-58.4	106.0	-6.4
3年1月	58.2	-49.3	148.3	-28.3	28.2	-88.7	104.3	-30.8	105.6	-17.4	110.0	106.4	113.3	9.4
2	49.3	-57.1	110.3	-36.0	30.8	-86.7	145.7	7.0	108.3	-9.3	48.3	-17.2	100.0	0.0
3	68.7	-32.3	151.7	22.2	48.7	-76.3	150.0	53.4	127.8	7.0	63.3	26.6	107.2	7.2
4	83.6	-6.7	131.0	153.4	51.3	-67.7	153.6	11.0	127.8	9.5	56.7	9.7	98.8	10.8
5	47.8	-54.9	148.3	378.4	64.1	-10.7	142.8	22.4	122.2	12.8	63.3	35.5	85.5	-9.0
6	46.3	-69.9	96.6	33.4	56.4	-62.1	136.2	-8.8	119.4	13.1	65.0	69.7	84.3	-6.7
7	53.7	-20.1	141.4	64.0	92.3	-32.1	115.9	-23.4	119.4	16.1	75.0	275.0	102.4	19.8
8	92.5	72.3	169.0	88.4	61.5	-59.4	74.6	30.4	113.9	7.9	46.7	55.7	102.4	28.8
9	71.6	33.3	141.4	95.3	76.9	-33.4	155.1	8.6	116.7	7.8	65.0	160.0	108.4	12.4

# 第3-3表 労働時間指数（所定外労働時間）

（令和3年9月分）

（事業所規模30人以上）

（平成27年＝100）

区分	調査産業計		建設業		製造業		電気・ガス業		情報通信業		運輸業、郵便業		卸売業、小売業		金融業、保険業	
	前年比		前年比		前年比		前年比		前年比		前年比		前年比		前年比	
平成28年	105.2	5.2	121.8	21.8	114.1	14.0	130.6	30.6	93.9	-6.1	85.6	-14.4	120.0	20.0	90.6	-9.4
29	103.4	-1.7	119.0	-2.3	111.9	-1.9	138.5	6.0	82.7	-11.9	75.0	-12.4	125.3	4.4	68.7	-24.2
30	125.2	21.1	128.2	7.7	125.5	12.2	89.1	-35.7	70.8	-14.4	151.3	101.7	111.5	-11.0	45.1	-34.4
令和元年	122.6	-2.1	106.5	-16.9	97.2	-22.5	98.9	11.0	48.6	-31.4	163.5	8.1	148.6	33.3	23.6	-47.7
2	91.4	-25.4	92.5	-13.1	70.7	-27.3	88.5	-10.5	40.0	-17.7	93.6	-42.8	123.6	-16.8	24.0	1.7
2年8月	74.5	-32.6	67.2	-42.3	58.3	-28.8	79.1	5.9	37.2	-9.9	92.4	-48.0	126.7	-18.3	32.0	50.2
9	89.4	-20.7	82.1	-26.6	61.4	-29.1	86.8	-2.5	37.8	-15.8	92.4	-16.8	120.0	-19.1	32.8	33.3
10	88.3	-25.9	95.5	-22.9	69.3	-26.0	89.0	-36.7	43.4	-7.5	86.8	-34.5	128.3	-12.5	31.1	18.7
11	94.7	-23.3	122.4	-5.8	76.4	-25.4	83.5	-16.5	45.4	-7.3	77.1	-41.0	126.7	-20.0	x	x
12	101.1	-17.3	97.0	-7.2	83.5	-14.4	101.1	70.5	x	x	119.4	-15.3	141.7	-22.0	x	x
3年1月	101.1	-6.8	131.3	41.9	109.4	41.7	117.6	9.2	47.4	4.4	97.9	-20.3	110.0	-20.5	9.0	-50.0
2	101.1	-1.0	117.9	1.3	117.3	31.8	95.6	17.6	44.4	40.5	58.3	-39.1	98.3	-22.4	x	x
3	109.6	12.0	131.3	-5.4	112.6	26.5	108.8	0.0	51.5	1.0	85.4	-15.8	121.7	0.0	x	x
4	105.3	11.2	113.4	22.6	107.1	36.1	124.2	20.2	44.9	-6.5	86.1	-2.4	106.7	-15.8	x	x
5	96.8	28.2	131.3	76.0	96.1	74.4	111.0	94.4	43.4	10.4	57.6	-14.5	98.3	-6.4	x	x
6	95.7	15.3	143.3	100.1	94.5	76.6	96.7	8.7	44.9	44.4	87.5	6.8	105.0	-1.6	15.6	-9.3
7	95.7	9.7	144.8	142.5	94.5	64.3	100.0	31.9	48.5	30.4	94.4	-3.6	103.3	-10.2	16.4	-50.0
8	91.5	22.8	122.4	82.1	97.6	67.4	107.7	36.2	43.4	16.7	91.7	-0.8	96.7	-23.7	13.9	-56.6
9	101.1	13.1	116.4	41.8	104.7	70.5	97.8	12.7	45.4	20.1	81.3	-12.0	98.3	-18.1	13.9	-57.6

区分	学術研究等		飲食サービス業等		生活関連サービス等		教育、学習支援業		医療、福祉		複合サービス事業		その他のサービス業	
	前年比		前年比		前年比		前年比		前年比		前年比		前年比	
平成28年	111.7	11.6	102.7	2.7	100.7	0.7	99.0	-1.0	104.2	4.3	101.9	1.9	107.7	7.8
29	117.0	4.7	142.5	38.8	95.4	-5.3	98.0	-1.0	104.1	-0.1	94.6	-7.2	110.8	2.9
30	159.4	36.2	179.4	25.9	53.1	-44.3	162.8	66.1	133.3	28.0	142.9	51.1	79.3	-28.4
令和元年	106.3	-33.3	126.5	-29.5	130.7	146.1	159.4	-2.1	175.8	31.9	96.1	-32.8	105.8	33.4
2	67.3	-36.7	62.9	-50.3	70.4	-46.1	141.3	-11.4	117.1	-33.4	x	x	96.3	-9.0
2年8月	51.2	-21.7	70.2	-56.0	126.2	-14.4	61.2	-41.9	107.3	-35.3	x	x	83.2	-13.6
9	48.8	-26.2	43.9	-60.3	68.9	-37.2	157.1	-5.8	107.3	-38.0	x	x	101.9	-0.9
10	61.4	-29.1	94.7	-32.5	62.3	-41.6	117.7	-34.2	117.1	-30.4	x	x	100.9	3.8
11	66.1	-32.3	115.8	-25.8	65.6	-34.4	141.5	-13.3	114.6	-30.9	x	x	100.9	-21.2
12	46.5	-63.3	86.0	-42.3	50.8	-64.0	142.9	-3.6	112.2	-37.8	x	x	115.0	1.7
3年1月	52.8	-27.1	82.5	-22.9	23.0	-78.4	108.2	-41.1	117.1	-17.2	x	x	118.7	12.4
2	38.6	-56.2	21.1	-72.0	27.9	-73.4	158.5	0.4	126.8	-1.9	x	x	85.0	-16.6
3	53.5	-45.6	47.4	-3.5	57.4	-47.7	157.8	36.5	143.9	11.3	x	x	100.9	-2.7
4	40.9	-54.5	38.6	37.4	72.1	119.8	157.8	1.3	143.9	15.7	x	x	91.6	2.1
5	36.2	-32.3	35.1	185.4	83.6	292.5	153.1	20.4	136.6	27.3	x	x	92.5	7.6
6	26.8	-60.9	22.8	-7.3	72.1	83.5	136.1	-18.6	134.1	22.1	x	x	85.0	5.7
7	36.2	-41.8	42.1	-11.2	78.7	41.3	124.5	-25.6	136.6	30.2	x	x	76.6	-11.9
8	73.2	43.0	56.1	-20.1	x	x	93.2	52.3	134.1	25.0	x	x	93.5	12.4
9	74.0	51.6	28.1	-36.0	63.9	-7.3	155.1	-1.3	129.3	20.5	x	x	96.3	-5.5

## 第4表 常用雇用指数 (令和3年9月分)

(事業所規模5人以上)

(平成27年=100)

区分	調査産業計		建設業		製造業		電気・ガス業		情報通信業		運輸業、郵便業		卸売業、小売業		金融業、保険業	
	前年比		前年比		前年比		前年比		前年比		前年比		前年比		前年比	
平成28年	100.5	0.5	100.9	0.9	98.1	-1.8	100.6	0.7	114.2	14.3	104.1	4.2	98.8	-1.2	95.2	-4.8
29	101.4	0.9	105.6	4.7	99.6	1.5	105.2	4.6	119.9	5.0	103.7	-0.4	97.3	-1.5	93.5	-1.8
30	99.1	-2.3	107.0	1.3	94.1	-5.5	112.3	6.7	119.3	-0.5	107.7	3.9	97.0	-0.3	88.4	-5.5
令和元年	100.4	1.3	98.6	-7.9	99.7	6.0	106.4	-5.3	125.9	5.5	103.5	-3.9	96.1	-0.9	87.2	-1.4
2	100.3	-0.1	100.5	1.9	100.0	0.3	104.2	-2.1	126.0	0.1	100.7	-2.7	94.9	-1.2	83.0	-4.8
2年8月	100.8	0.6	101.9	5.9	99.8	0.1	103.2	-4.1	124.5	-6.0	100.5	-3.4	94.6	-1.1	84.0	-2.4
9	99.9	-0.1	100.2	1.4	99.6	-0.1	103.2	-4.1	123.8	-6.2	100.1	-3.9	93.2	-1.9	84.1	-2.3
10	100.1	0.1	99.7	1.8	99.6	0.5	102.4	-4.3	129.5	7.8	99.2	-5.0	92.9	-2.5	84.6	0.0
11	100.4	0.7	100.1	2.7	99.5	1.2	103.2	-4.2	124.7	5.3	99.2	-4.2	94.0	-1.2	85.7	0.1
12	100.4	0.3	101.1	0.9	98.6	0.1	102.8	-4.5	143.6	20.2	99.4	-4.4	93.6	-3.8	83.8	-1.5
3年1月	100.2	0.2	102.2	1.4	90.9	-9.5	102.8	-3.4	169.6	39.9	98.8	-4.5	95.5	0.0	83.8	-0.8
2	100.3	-0.3	102.6	0.4	91.0	-9.8	102.8	-3.7	175.3	44.5	98.7	-4.8	95.7	-0.5	84.6	1.1
3	100.9	1.2	102.1	2.5	90.7	-9.4	102.5	-4.0	176.1	44.6	99.0	-2.9	97.5	1.2	83.6	0.2
4	101.7	1.0	105.7	5.8	91.5	-9.1	103.9	0.0	193.0	51.4	98.5	-2.4	97.6	0.7	83.9	7.4
5	101.4	1.3	106.0	6.9	91.3	-9.0	104.4	0.5	196.0	56.9	98.0	-2.3	96.4	0.8	81.7	2.8
6	101.3	0.8	107.2	6.3	91.0	-8.9	104.7	0.1	193.4	55.3	98.6	-0.8	96.6	1.5	81.9	1.2
7	101.9	1.2	107.2	6.2	92.6	-7.5	103.9	0.2	190.6	52.8	97.7	-2.3	96.7	1.8	82.6	-0.8
8	102.0	1.2	109.6	7.6	92.7	-7.1	103.9	0.7	188.4	51.3	97.3	-3.2	96.6	2.1	82.4	-1.9
9	101.6	1.7	109.7	9.5	92.1	-7.5	103.2	0.0	181.6	46.7	97.6	-2.5	96.6	3.6	82.2	-2.3

区分	学術研究等		飲食サービス業等		生活関連サービス等		教育、学習支援業		医療、福祉		複合サービス事業		その他のサービス業	
	前年比		前年比		前年比		前年比		前年比		前年比		前年比	
平成28年	100.3	0.3	95.8	-4.3	107.9	7.8	98.6	-1.4	104.1	4.0	102.4	2.3	96.5	-3.5
29	105.5	5.2	103.9	8.5	111.3	3.1	100.1	1.5	103.3	-0.8	100.9	-1.5	98.4	2.0
30	98.9	-6.3	108.8	4.7	110.9	-0.4	101.5	1.4	97.8	-5.3	77.7	-23.0	98.9	0.5
令和元年	99.0	0.1	103.7	-4.7	106.0	-4.4	98.2	-3.3	105.9	8.3	79.4	2.2	102.0	3.1
2	101.4	2.4	99.0	-4.5	108.1	2.0	102.2	4.1	108.5	2.5	67.9	-14.5	100.2	-1.8
2年8月	101.8	2.7	100.1	-1.7	105.6	1.4	103.5	5.9	110.0	2.9	67.6	-16.4	101.1	-0.6
9	101.9	3.5	96.0	-4.6	106.7	3.2	104.5	7.7	108.7	2.2	67.6	-15.9	100.1	-1.4
10	102.1	2.3	100.3	-2.1	108.7	2.9	105.2	7.8	108.1	1.1	67.6	-15.7	99.6	-1.2
11	101.1	0.1	101.7	2.6	108.6	4.3	105.3	7.9	108.4	1.2	67.6	-16.9	100.0	-1.5
12	100.6	0.0	103.0	5.9	105.6	-3.4	104.8	7.7	108.0	1.3	67.0	-17.5	101.0	-0.3
3年1月	100.7	0.0	109.6	11.4	98.3	-10.4	105.2	8.2	108.4	1.2	80.7	20.4	99.2	-0.9
2	100.7	-0.6	107.8	4.4	99.5	-7.5	105.6	8.5	107.9	0.9	81.1	21.6	99.5	-0.6
3	100.7	0.5	109.0	8.2	107.9	-2.2	104.1	8.6	109.0	2.5	80.8	20.2	99.7	0.8
4	104.6	3.1	108.8	12.7	106.9	-4.4	103.7	1.9	110.2	0.5	78.5	15.4	100.3	0.6
5	104.7	2.7	106.4	13.6	110.0	0.8	105.2	1.6	109.9	0.5	78.5	13.1	100.8	1.3
6	104.6	2.8	104.1	7.4	110.0	2.6	105.5	1.8	109.9	0.0	79.3	12.8	100.2	0.0
7	105.0	2.8	105.0	8.5	111.5	4.6	105.2	1.5	110.9	0.7	78.9	14.7	100.0	-1.5
8	105.8	3.9	107.1	7.0	111.5	5.6	103.8	0.3	110.8	0.7	81.9	21.2	100.2	-0.9
9	105.7	3.7	105.8	10.2	111.5	4.5	103.3	-1.1	110.5	1.7	80.1	18.5	100.2	0.1

## 第4表 常用雇用指数 (令和3年9月分)

(事業所規模30人以上)

(平成27年=100)

区 分	調査産業計		建設業		製造業		電気・ガス業		情報通信業		運輸業, 郵便業		卸売業, 小売業		金融業, 保険業	
	前年比		前年比		前年比		前年比		前年比		前年比		前年比		前年比	
平成28年	99.5	-0.5	100.3	0.3	98.1	-1.9	101.1	1.1	99.6	-0.4	100.8	0.9	97.8	-2.2	99.4	-0.6
29	100.6	1.0	99.8	-0.5	101.1	3.1	107.4	6.3	101.7	2.1	98.3	-2.5	98.2	0.4	100.2	0.8
30	96.6	-4.0	109.6	9.8	90.0	-11.0	116.7	8.7	101.0	-0.7	105.9	7.7	102.6	4.5	95.2	-5.0
令和元年	100.1	3.6	110.9	1.2	95.5	6.1	108.5	-7.0	99.6	-1.4	107.0	1.0	99.4	-3.1	96.7	1.6
2	101.2	1.1	113.9	2.7	98.6	3.2	105.6	-2.7	95.8	-3.8	104.9	-2.0	97.6	-1.8	95.6	-1.1
2年8月	101.7	1.2	114.6	4.0	98.6	3.0	104.3	-5.2	104.5	4.5	104.9	-2.8	97.0	-1.7	98.3	1.7
9	101.5	1.4	114.3	2.4	98.3	2.5	104.3	-5.2	103.3	4.0	104.2	-4.1	97.8	-0.7	99.5	2.9
10	101.4	1.2	113.9	2.6	98.2	2.7	103.2	-5.5	104.2	4.8	103.2	-5.3	98.1	-0.3	99.1	5.8
11	100.9	0.6	113.2	0.1	98.0	2.9	104.3	-5.3	60.0	-39.5	103.1	-4.9	98.3	-0.4	x	x
12	100.8	0.2	113.2	-0.1	96.7	1.6	103.7	-5.8	x	x	103.4	-3.9	100.1	-0.7	x	x
3年1月	100.2	-0.6	112.8	-0.8	88.8	-10.2	103.7	-4.4	103.8	4.0	102.5	-4.7	102.8	4.9	97.6	1.6
2	100.2	-0.6	112.5	-1.7	89.0	-10.2	103.7	-4.9	103.5	4.2	102.9	-3.8	102.7	5.7	x	x
3	100.2	0.1	112.9	-1.6	88.8	-9.8	103.3	-5.2	103.1	4.8	102.8	-3.0	102.6	5.7	x	x
4	100.8	-0.8	114.1	-0.2	89.0	-10.7	104.6	-0.5	111.2	5.2	102.9	-2.0	103.1	5.4	x	x
5	100.7	-0.7	113.7	-0.5	88.7	-10.6	104.6	-0.5	111.3	6.0	102.1	-2.7	102.4	5.7	x	x
6	100.8	-0.5	113.7	1.1	88.4	-10.8	105.1	-0.8	111.9	7.1	103.1	-1.2	102.4	6.7	97.3	6.9
7	100.7	-1.0	113.3	-0.3	88.4	-10.6	104.6	-0.2	111.2	6.0	101.8	-2.7	102.2	6.1	98.8	0.0
8	100.7	-1.0	112.5	-1.8	88.6	-10.1	104.6	0.3	114.1	9.2	101.2	-3.5	103.7	6.9	98.4	0.1
9	100.3	-1.2	113.3	-0.9	88.0	-10.5	103.7	-0.6	114.9	11.2	101.6	-2.5	103.3	5.6	97.4	-2.1

区 分	学術研究等		飲食サービス業等		生活関連サービス等		教育, 学習支援業		医療, 福祉		複合サービス事業		その他のサービス業	
	前年比		前年比		前年比		前年比		前年比		前年比		前年比	
平成28年	99.3	-0.8	100.2	0.1	114.2	14.2	98.0	-2.0	101.2	1.3	100.7	0.7	96.5	-3.4
29	97.3	-2.0	94.9	-5.3	132.7	16.2	99.8	1.8	100.9	-0.4	98.8	-1.9	99.8	3.4
30	88.8	-8.7	101.5	7.0	143.1	7.8	100.6	0.8	92.0	-8.8	54.5	-44.8	101.6	1.8
令和元年	87.4	-1.6	93.2	-8.2	139.2	-2.7	101.0	0.4	102.0	10.9	55.5	1.8	104.0	2.4
2	91.2	4.3	91.9	-1.4	140.1	0.6	109.7	8.6	104.0	2.0	x	x	102.8	-1.2
2年8月	91.7	5.3	93.4	-2.1	137.3	-1.9	112.1	11.0	104.7	1.5	x	x	102.4	-1.4
9	92.0	7.0	92.0	0.7	136.0	-2.5	113.5	13.2	103.8	1.4	x	x	101.6	-1.6
10	92.8	6.9	93.3	0.9	135.1	-7.2	114.4	12.9	103.6	0.7	x	x	101.5	-0.7
11	92.4	6.0	95.2	2.5	136.4	-4.9	114.3	12.9	103.4	0.5	x	x	102.0	-1.6
12	92.4	6.0	96.3	3.2	134.4	-6.7	113.6	12.4	103.5	0.4	x	x	103.6	-1.2
3年1月	93.0	5.9	110.9	19.9	104.5	-27.4	113.8	12.9	103.8	0.4	x	x	101.7	-1.4
2	92.8	1.1	110.4	17.7	109.1	-20.4	113.7	12.5	103.2	-0.2	x	x	102.1	-1.7
3	92.8	1.9	107.2	19.6	129.8	-14.5	111.8	11.0	103.5	0.9	x	x	101.9	-0.3
4	92.3	2.2	105.8	20.9	131.0	-11.7	110.9	0.9	105.5	0.5	x	x	102.3	-1.0
5	92.9	2.2	106.2	21.1	134.4	-7.4	113.4	1.8	105.1	0.3	x	x	102.6	0.0
6	93.8	3.9	106.3	18.5	134.4	-2.7	113.8	1.7	105.2	0.6	x	x	102.0	-1.1
7	93.8	2.6	106.4	16.0	134.4	-2.1	112.8	0.5	105.4	0.6	x	x	102.0	-2.0
8	92.9	1.3	105.6	13.1	x	x	111.7	-0.4	105.2	0.5	x	x	102.2	-0.2
9	92.3	0.3	104.9	14.0	134.4	-1.2	111.0	-2.2	104.8	1.0	x	x	102.4	0.8

【参考資料】

共通事業所による前年同月比の参考提供について

- (注1) 共通事業所とは、「前年同月分」及び「当月分」とともに集計対象となった調査対象事業所のことである。平成30年から部分入替え方式の導入に伴い、常に一部の調査事業所が前年も調査対象となっていることから共通事業所に限定した集計が可能となった。
- (注2) 共通事業所集計では、同一事業所の平均賃金などの変化をみるためのものであり、労働者数の変化の影響を除くため、前年同月も当月の労働者数をもとに月々の平均賃金などを計算している。
- (注3) 共通事業所のみを用いて集計を行っているため、本系列（全ての調査対象事業所のデータを用いて作成した集計）に比べ、サンプルサイズが小さくなることに留意が必要である。

(調査産業計、事業所規模5人以上)

年月	就業形態計			就業形態計			就業形態計		
	一般	パート	計	一般	パート	計	一般	パート	計
	%	%	%	%	%	%	%	%	%
	現金給与総額			きまって支給する給与			所定内給与		
令和2年8月	-3.6	-3.7	0.4	-1.8	-1.7	0.7	-1.3	-1.4	2.0
9月	-2.0	-1.8	-2.3	-1.3	-1.2	-2.0	-0.4	-0.2	-1.8
10月	-1.8	-2.0	2.8	-2.1	-2.1	1.3	-1.1	-1.1	2.1
11月	-3.7	-2.8	-2.1	-2.2	-1.2	-1.2	-1.6	-0.8	-0.4
12月	-3.9	-3.3	-1.8	-2.7	-1.8	-5.2	-2.7	-1.9	-4.6
令和3年1月	-2.0	-1.5	-6.4	-0.8	-0.4	-4.8	-0.5	-0.2	-3.6
2月	0.2	0.4	-1.7	0.2	0.4	-1.6	0.7	0.9	-1.8
3月	-3.2	-3.6	-4.0	1.5	1.1	0.0	1.2	0.8	-0.1
4月	3.1	2.3	10.3	1.8	1.2	8.0	1.8	1.1	8.3
5月	2.0	2.0	8.8	2.0	1.9	9.2	2.0	1.8	9.0
6月	-2.4	-2.2	4.6	1.2	1.9	0.3	1.0	1.6	0.1
7月	2.7	3.2	0.3	0.2	0.6	-1.3	-0.4	0.0	-1.6
8月	-0.6	0.2	-2.6	0.2	1.1	-2.2	-0.6	0.1	-1.5
9月	-0.9	0.2	-2.7	-0.7	0.5	-2.7	-1.5	-0.4	-2.8
年月	就業形態計			就業形態計			就業形態計		
	一般	パート	計	一般	パート	計	一般	パート	計
	%	%	%	%	%	%	%	%	%
	総実労働時間			所定内労働時間			所定外労働時間		
令和2年9月	-1.6	-0.9	-3.8	-0.8	-0.1	-2.6	-13.3	-10.5	-44.4
9月	-1.8	-1.5	-3.0	-0.7	-0.3	-2.2	-17.5	-16.0	-36.4
10月	-0.1	0.1	0.7	1.0	1.2	1.6	-15.3	-13.4	-38.1
11月	-2.5	-2.5	0.8	-2.0	-2.3	2.3	-8.8	-5.3	-56.5
12月	-2.8	-1.9	-4.9	-2.5	-2.0	-3.4	-6.1	-0.8	-45.7
令和3年1月	-2.6	-1.7	-7.6	-1.9	-0.8	-7.7	-13.1	-13.7	-7.1
2月	-4.8	-3.5	-11.6	-4.6	-3.3	-10.9	-8.4	-6.2	-26.8
3月	-0.2	0.1	-3.3	-0.2	0.0	-3.0	0.0	0.9	-13.0
4月	0.9	-0.1	6.9	1.0	0.0	6.5	0.0	-1.0	26.7
5月	3.3	2.1	13.6	2.5	1.1	13.0	20.3	20.5	50.0
6月	-1.7	-1.7	1.2	-2.4	-2.6	1.1	14.3	15.4	8.3
7月	-0.8	-0.4	-1.7	-1.7	-1.5	-1.9	19.0	20.8	14.3
8月	1.8	2.7	-1.0	1.5	2.3	-0.6	9.3	11.3	-27.3
9月	-1.8	-1.1	-1.2	-2.2	-1.8	-1.2	8.1	11.0	0.0



毎月勤労統計調査 令和3年9月分結果確報

(前年同月と比較して)

○現金給与総額は269,932円(0.2%増)となった。うち一般労働者が348,787円(0.7%増)、パートタイム労働者が96,666円(1.4%減)となり、パートタイム労働者比率が31.31%(0.25ポイント上昇)となった。

なお、一般労働者の所定内給与は314,758円(0.4%増)、パートタイム労働者の時間当たり給与は1,231円(2.0%増)となった。

○共通事業所による現金給与総額は1.3%増となった。

うち一般労働者が1.4%増、パートタイム労働者が0.6%減となった。

○就業形態計の所定外労働時間は9.4時間(3.4%増)となった。

(事業所規模5人以上、令和3年9月確報)

区分	就業形態計		一般労働者		パートタイム労働者	
	前年比(差)		前年比(差)		前年比(差)	
<b>月間現金給与総額</b>						
	円	%	円	%	円	%
現金給与総額	269,932	0.2	348,787	0.7	96,666	-1.4
きまって支給する給与	263,094	0.3	339,143	0.7	95,993	-1.5
所定内給与	245,610	0.0	314,758	0.4	93,674	-1.2
(時間当たり給与)	—	—	—	—	1,231	2.0
所定外給与	17,484	4.6	24,385	5.7	2,319	-10.0
特別に支払われた給与	6,838	-0.9	9,644	-0.7	673	4.7
<b>実質賃金</b>						
現金給与総額	—	-0.6	—	-0.1	—	-2.3
きまって支給する給与	—	-0.5	—	-0.2	—	-2.3
<b>月間実労働時間数等</b>						
	時間	%	時間	%	時間	%
総実労働時間	135.1	-0.5	161.1	0.2	78.0	-3.1
所定内労働時間	125.7	-0.8	148.3	-0.2	76.1	-3.1
所定外労働時間	9.4	3.4	12.8	4.1	1.9	-5.1
出勤日数	日	日	日	日	日	日
	17.7	-0.1	19.4	0.0	13.8	-0.4
<b>常用雇用</b>						
	千人	%	千人	%	千人	%
本調査期間末	51,952	1.2	35,686	0.8	16,266	2.0
	%	ポイント	%	ポイント	%	ポイント
パートタイム労働者比率	31.31	0.25	—	—	—	—

注1：前年比(差)は、単位が%のものは前年同月比、ポイント又は日のものは前年同月差である。

注2：今回の調査対象事業所数は32,074事業所、回答事業所数は25,372事業所、回収率は79.1%であった。

毎月勤労統計調査に関する情報は、以下のURL(厚生労働省ホームページ)にも掲載しております。

(<https://www.mhlw.go.jp/toukei/list/30-1.html>)

また、毎月勤労統計調査に関する詳細な結果は、以下のURL(政府統計の総合窓口(e-Stat))に掲載しております。

(<https://www.e-stat.go.jp/SG1/estat/NewList.do?tid=000001011791>)

**統 計 表**  
**第 1 表 月間現金給与額**

(事業所規模5人以上、令和3年9月確報)

産 業	現金給与総額									
			きまって支給 する給与		所 定 内 給 与		所 定 外 給 与		特別に支払われ た給与	
	前年比		前年比		前年比		前年比		前年比	
	円	%	円	%	円	%	円	%	円	%
就業形態計										
調査産業計	269,932	0.2	263,094	0.3	245,610	0.0	17,484	4.6	6,838	-0.9
鉱業、採石業等	358,995	15.5	358,272	16.0	331,630	18.8	26,642	-11.2	723	-61.1
建設業	368,447	2.4	345,918	1.1	320,477	0.7	25,441	7.6	22,529	26.3
製造業	316,382	1.8	308,419	1.5	280,089	0.4	28,330	14.6	7,963	17.2
電気・ガス業	443,090	1.2	438,626	1.1	388,892	2.0	49,734	-5.4	4,464	12.7
情報通信業	397,227	-0.6	380,678	-1.1	349,863	-1.1	30,815	-2.0	16,549	13.6
運輸業、郵便業	300,527	0.1	296,448	0.7	256,301	0.2	40,147	3.9	4,079	-32.0
卸売業、小売業	244,681	0.7	237,146	1.0	226,425	0.9	10,721	2.5	7,535	-9.5
金融業、保険業	370,166	-4.0	357,278	-3.4	335,264	-3.4	22,014	-2.7	12,888	-17.0
不動産・物品賃貸業	312,237	3.1	300,351	2.5	282,971	2.2	17,380	7.5	11,886	21.2
学術研究等	385,198	-1.7	367,309	-0.1	343,897	-0.5	23,412	5.0	17,889	-25.4
飲食サービス業等	110,469	-2.6	109,592	-2.0	106,051	-0.7	3,541	-30.7	877	-44.5
生活関連サービス等	195,664	2.7	192,403	2.4	185,346	2.0	7,057	19.0	3,261	19.4
教育、学習支援業	290,277	-1.4	286,655	-1.4	281,126	-1.5	5,529	-0.6	3,622	4.2
医療、福祉	255,619	-0.1	253,457	0.1	239,664	-0.3	13,793	6.5	2,162	-20.2
複合サービス事業	286,841	0.5	285,220	0.6	272,629	1.1	12,591	-9.2	1,621	-19.0
その他のサービス業	232,218	2.3	227,723	2.0	210,805	1.8	16,918	5.2	4,495	19.2
一般労働者										
調査産業計	348,787	0.7	339,143	0.7	314,758	0.4	24,385	5.7	9,644	-0.7
鉱業、採石業等	365,978	14.8	365,235	15.2	338,069	18.3	27,166	-12.5	743	-61.5
建設業	383,393	2.4	359,915	1.3	332,996	0.9	26,919	8.1	23,478	24.9
製造業	346,578	2.0	337,573	1.6	305,750	0.4	31,823	14.7	9,005	17.4
電気・ガス業	455,972	-0.1	451,399	-0.2	399,518	0.8	51,881	-7.0	4,573	9.5
情報通信業	412,055	-0.4	394,718	-1.0	362,469	-0.9	32,249	-1.8	17,337	14.4
運輸業、郵便業	334,977	-1.1	330,309	-0.2	283,984	-0.7	46,325	2.9	4,668	-34.2
卸売業、小売業	354,366	0.1	341,820	0.7	324,608	0.6	17,212	2.2	12,546	-12.4
金融業、保険業	398,972	-4.3	385,009	-3.7	360,496	-3.7	24,513	-3.0	13,963	-18.3
不動産・物品賃貸業	369,174	2.4	354,256	1.7	332,733	1.4	21,523	7.9	14,918	20.1
学術研究等	414,128	-2.3	394,369	-0.7	368,512	-1.0	25,857	4.4	19,759	-25.8
飲食サービス業等	259,596	2.1	256,179	3.2	244,322	5.1	11,857	-25.2	3,417	-40.3
生活関連サービス等	287,808	1.3	282,177	1.0	270,658	0.4	11,519	18.8	5,631	22.3
教育、学習支援業	397,701	2.1	392,292	2.0	384,214	1.9	8,078	4.9	5,409	8.8
医療、福祉	325,647	0.8	322,657	0.9	303,074	0.4	19,583	8.2	2,990	-15.4
複合サービス事業	317,299	-0.7	315,386	-0.5	301,568	-0.2	13,818	-5.4	1,913	-21.5
その他のサービス業	288,234	1.7	282,043	1.5	259,256	1.2	22,787	4.7	6,191	19.4
パートタイム労働者										
調査産業計	96,666	-1.4	95,993	-1.5	93,674	-1.2	2,319	-10.0	673	4.7
鉱業、採石業等	105,007	2.9	105,007	2.8	97,446	-3.1	7,561	397.1	-	0.0
建設業	129,375	15.2	122,030	10.0	120,224	10.5	1,806	-14.7	7,345	470.7
製造業	121,453	0.4	120,217	0.3	114,433	-0.4	5,784	13.8	1,236	15.7
電気・ガス業	155,612	5.6	153,591	4.7	151,771	5.8	1,820	-45.2	2,021	223.4
情報通信業	132,002	7.4	129,536	7.9	124,374	6.9	5,162	39.7	2,466	-11.5
運輸業、郵便業	117,688	0.3	116,732	0.1	109,372	0.6	7,360	-5.9	956	36.2
卸売業、小売業	96,346	-0.8	95,588	-1.1	93,645	-0.9	1,943	-6.1	758	75.1
金融業、保険業	141,428	0.4	137,074	-0.3	134,910	-0.4	2,164	4.0	4,354	32.1
不動産・物品賃貸業	104,598	8.2	103,772	8.0	101,500	8.6	2,272	-16.7	826	61.0
学術研究等	130,926	-3.1	129,471	-2.4	127,550	-2.1	1,921	-17.6	1,455	-41.3
飲食サービス業等	68,206	-3.2	68,049	-3.0	66,864	-2.1	1,185	-34.9	157	-49.5
生活関連サービス等	92,121	1.0	91,524	1.1	89,480	1.0	2,044	6.3	597	-19.4
教育、学習支援業	87,729	-6.8	87,477	-6.8	86,753	-6.5	724	-32.0	252	-22.5
医療、福祉	116,604	-0.4	116,085	0.0	113,786	0.0	2,299	-1.6	519	-48.4
複合サービス事業	134,134	-7.6	133,975	-7.7	127,533	-5.0	6,442	-40.5	159	-10.2
その他のサービス業	103,156	-0.3	102,570	-0.1	99,173	0.0	3,397	-5.3	586	-10.1

第2表 月間実労働時間及び出勤日数

(事業所規模5人以上、令和3年9月確報)

産 業	総実労働時間						出 勤 日 数	
	前年比		前年比		前年比		日	日
	時間	%	時間	%	時間	%		
就業形態計	時間	%	時間	%	時間	%	日	日
調査産業計	135.1	-0.5	125.7	-0.8	9.4	3.4	17.7	-0.1
鉱業、採石業等	166.8	-0.8	155.0	1.5	11.8	-23.9	20.6	0.3
建設業	165.9	-0.7	151.8	-1.2	14.1	5.2	20.3	-0.3
製造業	155.3	0.6	142.0	-0.5	13.3	14.6	18.8	-0.1
電気・ガス業	152.4	-0.9	138.2	0.3	14.2	-10.7	18.4	0.1
情報通信業	155.5	0.7	140.4	0.7	15.1	2.0	18.4	0.1
運輸業、郵便業	164.5	2.7	142.1	1.9	22.4	8.2	19.2	0.2
卸売業、小売業	130.0	-0.5	123.2	-0.7	6.8	3.1	17.9	-0.1
金融業、保険業	141.9	0.3	130.9	0.5	11.0	-0.9	17.9	0.1
不動産・物品賃貸業	145.3	-0.1	134.6	-0.7	10.7	7.0	18.4	-0.1
学術研究等	150.8	0.7	138.1	0.6	12.7	2.4	18.4	0.1
飲食サービス業等	80.0	-7.7	77.3	-6.4	2.7	-32.5	13.2	-0.8
生活関連サービス等	118.8	4.6	113.5	4.0	5.3	17.8	16.5	0.4
教育、学習支援業	120.5	-4.1	111.8	-3.3	8.7	-13.9	16.0	-0.5
医療、福祉	130.9	-0.4	126.4	-0.4	4.5	0.0	17.8	0.0
複合サービス事業	142.9	-0.3	135.9	0.0	7.0	-4.2	18.4	0.0
その他のサービス業	136.1	0.3	126.3	-0.1	9.8	5.3	17.8	-0.2
一般労働者	時間	%	時間	%	時間	%	日	日
調査産業計	161.1	0.2	148.3	-0.2	12.8	4.1	19.4	0.0
鉱業、採石業等	168.8	-1.1	156.8	1.3	12.0	-25.5	20.7	0.2
建設業	170.6	-0.6	155.7	-1.1	14.9	5.7	20.7	-0.2
製造業	162.8	0.7	148.1	-0.5	14.7	14.9	19.1	-0.1
電気・ガス業	154.5	-1.7	139.7	-0.5	14.8	-11.9	18.5	0.0
情報通信業	159.3	0.9	143.5	0.9	15.8	1.9	18.6	0.0
運輸業、郵便業	176.8	2.3	151.2	1.5	25.6	7.1	19.9	0.3
卸売業、小売業	161.5	-0.4	151.0	-0.6	10.5	4.0	19.6	-0.1
金融業、保険業	147.2	0.4	135.0	0.5	12.2	-0.8	18.2	0.1
不動産・物品賃貸業	160.5	-1.1	147.4	-1.7	13.1	6.5	19.4	-0.2
学術研究等	157.6	0.3	143.6	0.0	14.0	2.2	18.9	0.0
飲食サービス業等	151.1	-5.2	143.0	-3.4	8.1	-29.0	18.7	-0.7
生活関連サービス等	160.1	4.8	152.0	4.7	8.1	9.5	19.8	0.6
教育、学習支援業	156.3	-1.0	143.3	0.0	13.0	-10.9	19.0	-0.1
医療、福祉	157.7	0.4	151.4	0.2	6.3	3.3	19.7	0.0
複合サービス事業	150.3	-0.2	142.8	0.2	7.5	-6.2	18.6	-0.1
その他のサービス業	158.4	0.3	145.3	-0.1	13.1	4.7	19.1	-0.1
パートタイム労働者	時間	%	時間	%	時間	%	日	日
調査産業計	78.0	-3.1	76.1	-3.1	1.9	-5.1	13.8	-0.4
鉱業、採石業等	96.3	-5.5	91.2	-9.2	5.1	264.1	16.5	1.2
建設業	90.3	1.1	88.8	1.0	1.5	7.0	14.7	-0.2
製造業	107.2	-0.3	102.7	-0.6	4.5	9.7	16.7	0.0
電気・ガス業	104.6	6.0	103.7	7.0	0.9	-50.0	15.4	0.4
情報通信業	87.9	2.9	85.0	1.9	2.9	38.0	14.5	0.8
運輸業、郵便業	99.1	0.2	93.5	0.1	5.6	1.9	15.8	-0.6
卸売業、小売業	87.7	-1.8	85.7	-1.9	2.0	0.0	15.5	-0.3
金融業、保険業	100.2	-0.9	98.6	-0.9	1.6	0.0	15.8	0.2
不動産・物品賃貸業	89.7	4.1	87.7	4.1	2.0	0.0	14.8	0.2
学術研究等	90.2	1.6	89.0	2.2	1.2	-29.4	14.3	0.2
飲食サービス業等	59.9	-6.7	58.7	-6.2	1.2	-29.3	11.7	-0.6
生活関連サービス等	72.4	0.4	70.3	-0.6	2.1	49.8	12.8	0.0
教育、学習支援業	52.9	-9.0	52.3	-8.7	0.6	-25.0	10.4	-0.5
医療、福祉	77.9	-1.0	76.8	-0.9	1.1	-8.3	13.8	-0.1
複合サービス事業	106.0	-6.0	101.6	-6.2	4.4	-2.2	17.0	-0.3
その他のサービス業	84.8	-2.6	82.5	-2.4	2.3	-7.9	14.7	-0.5

### 第3表 常用雇用及び労働異動率

(事業所規模5人以上、令和3年9月確報)

産 業	労働者総数				入 職 率		離 職 率	
	前年比		パートタイム労働者比率		前年差		前年差	
			%	ポイント				
就業形態計	千人	%	%	ポイント	%	ポイント	%	ポイント
調査産業計	51,952	1.2	31.31	0.25	1.58	-0.01	1.78	0.05
鉱業、採石業等	13	0.9	2.69	-0.74	0.33	0.08	0.76	-0.37
建設業	2,871	2.5	5.84	0.35	0.93	0.10	1.07	0.08
製造業	7,990	-1.3	13.45	0.12	0.87	0.15	0.98	0.07
電気・ガス業	254	0.3	4.30	-1.73	0.44	-0.05	0.95	0.25
情報通信業	1,602	0.8	5.28	0.46	0.76	-0.06	1.17	0.07
運輸業、郵便業	3,158	-1.0	15.83	-1.34	0.88	-0.13	1.45	0.27
卸売業、小売業	9,633	1.2	42.55	-0.67	1.75	0.00	1.63	-0.06
金融業、保険業	1,363	-0.2	11.18	-0.15	0.92	0.05	1.19	0.17
不動産・物品賃貸業	800	1.1	21.53	-0.46	1.22	-0.20	1.56	0.09
学術研究等	1,513	0.6	10.32	-0.72	1.08	0.18	1.11	0.19
飲食サービス業等	4,879	4.1	77.97	1.36	3.18	-0.71	3.75	-0.28
生活関連サービス等	1,651	-2.8	46.93	-1.53	2.42	0.15	2.56	-0.41
教育、学習支援業	3,480	2.8	35.01	2.64	2.53	0.74	2.89	0.56
医療、福祉	7,899	2.5	33.51	0.78	1.12	-0.18	1.43	0.09
複合サービス事業	460	-1.7	16.57	-2.74	0.55	-0.16	0.97	0.03
その他のサービス業	4,385	2.3	30.28	-1.05	2.27	-0.05	2.35	-0.10
一般労働者	千人	%	%	ポイント	%	ポイント	%	ポイント
調査産業計	35,686	0.8	-	-	0.97	0.08	1.29	0.10
鉱業、採石業等	12	1.7	-	-	0.33	0.07	0.77	0.06
建設業	2,703	2.0	-	-	0.81	0.04	0.93	-0.05
製造業	6,916	-1.4	-	-	0.67	0.17	0.87	0.10
電気・ガス業	243	2.1	-	-	0.38	-0.06	0.92	0.28
情報通信業	1,518	0.4	-	-	0.65	-0.04	1.04	0.00
運輸業、郵便業	2,658	0.6	-	-	0.80	-0.07	1.32	0.28
卸売業、小売業	5,535	2.4	-	-	1.23	0.16	1.23	0.02
金融業、保険業	1,210	-0.1	-	-	0.88	0.04	1.13	0.11
不動産・物品賃貸業	628	1.6	-	-	1.14	-0.08	1.49	0.22
学術研究等	1,357	1.5	-	-	0.84	0.11	1.10	0.33
飲食サービス業等	1,075	-2.0	-	-	1.50	-0.48	2.67	0.43
生活関連サービス等	876	0.2	-	-	2.25	1.15	1.82	0.18
教育、学習支援業	2,261	-1.3	-	-	0.65	-0.04	2.10	0.30
医療、福祉	5,252	1.2	-	-	0.75	-0.04	1.09	0.08
複合サービス事業	384	1.7	-	-	0.53	-0.10	0.79	0.09
その他のサービス業	3,057	4.0	-	-	1.91	0.27	2.07	-0.07
パートタイム労働者	千人	%	%	ポイント	%	ポイント	%	ポイント
調査産業計	16,266	2.0	-	-	2.90	-0.26	2.86	-0.09
鉱業、採石業等	0	-21.1	-	-	0.59	0.38	0.30	-11.29
建設業	168	9.1	-	-	2.84	0.89	3.21	1.98
製造業	1,075	-0.3	-	-	2.15	-0.08	1.64	-0.15
電気・ガス業	11	-28.4	-	-	1.69	0.37	1.54	-0.08
情報通信業	85	10.5	-	-	2.64	-0.75	3.46	1.12
運輸業、郵便業	500	-8.9	-	-	1.31	-0.38	2.14	0.31
卸売業、小売業	4,099	-0.4	-	-	2.45	-0.19	2.18	-0.13
金融業、保険業	152	-1.6	-	-	1.21	0.12	1.74	0.64
不動産・物品賃貸業	172	-1.1	-	-	1.52	-0.59	1.79	-0.38
学術研究等	156	-5.9	-	-	3.25	0.98	1.23	-0.89
飲食サービス業等	3,804	5.9	-	-	3.66	-0.82	4.05	-0.53
生活関連サービス等	775	-5.8	-	-	2.60	-0.92	3.40	-0.99
教育、学習支援業	1,218	11.2	-	-	6.13	2.01	4.39	0.92
医療、福祉	2,647	4.9	-	-	1.88	-0.47	2.11	0.10
複合サービス事業	76	-15.6	-	-	0.67	-0.36	1.87	-0.07
その他のサービス業	1,328	-1.0	-	-	3.10	-0.73	3.01	-0.13

## 時系列表第1表 賃金指数

(事業所規模5人以上)

(平成27年平均=100)

年月	調査産業計		一般労働者		パートタイム労働者		製造業	卸売業、 小売業	医療、福 祉
	前年比	前年比	前年比	前年比	前年比	前年比	前年比	前年比	
	%		%		%		%	%	%
現金給与総額									
平成29年	101.1	0.4	101.5	0.5	100.6	0.8	1.5	0.5	1.5
30年	102.5	1.4	103.1	1.6	101.9	1.3	1.8	3.8	-1.8
令和元年	102.1	-0.4	103.4	0.3	101.9	0.0	-0.3	-1.4	0.3
2年	100.9	-1.2	101.6	-1.7	101.5	-0.4	-3.4	0.1	0.2
令和2年	86.6	-1.3	85.6	-1.8	99.6	-1.8	-3.6	0.5	0.2
8月	86.6	-1.3	85.6	-1.8	99.6	-1.8	-3.6	0.5	0.2
9月	85.4	-0.9	84.3	-1.5	100.1	-0.2	-1.8	1.3	-0.5
10月	85.7	-0.7	84.6	-1.4	101.3	1.5	-1.3	-0.6	0.3
11月	88.9	-1.8	88.6	-2.0	100.9	-1.1	-3.5	-1.3	0.9
12月	173.6	-3.0	182.2	-3.5	113.6	0.9	-5.0	-1.2	-2.3
3年	86.1	-1.3	85.8	-1.7	97.0	-1.6	0.1	-0.4	-1.5
1月	86.1	-1.3	85.8	-1.7	97.0	-1.6	0.1	-0.4	-1.5
2月	84.2	-0.4	83.8	-0.5	96.0	-2.4	-0.1	0.6	-0.2
3月	89.7	0.6	89.4	0.0	99.5	0.3	1.7	1.8	2.0
4月	88.3	1.4	87.4	1.0	102.0	4.7	2.3	2.2	-0.6
5月	86.8	1.9	86.0	2.1	97.8	3.1	2.7	4.0	0.7
6月	140.4	0.1	144.5	0.3	108.1	0.7	4.2	4.5	-2.7
7月	117.6	0.6	119.9	1.3	105.2	-0.9	1.8	3.6	-1.5
8月	87.1	0.6	86.7	1.3	98.4	-1.2	2.7	0.4	0.0
9月	85.6	0.2	84.9	0.7	98.7	-1.4	1.8	0.7	-0.1
きまって支給する給与									
平成29年	100.7	0.5	101.0	0.5	100.7	0.9	1.1	1.0	1.3
30年	101.6	0.9	102.0	1.0	101.9	1.2	1.4	2.6	-1.4
令和元年	101.4	-0.2	102.5	0.5	101.8	-0.1	-0.1	-0.5	0.1
2年	100.7	-0.7	101.4	-1.1	100.9	-0.9	-2.2	0.4	0.2
令和2年	100.0	-1.3	100.4	-1.8	100.8	-1.9	-3.0	0.4	-0.6
8月	100.0	-1.3	100.4	-1.8	100.8	-1.9	-3.0	0.4	-0.6
9月	100.7	-0.8	101.2	-1.3	102.0	-0.2	-2.2	0.5	-0.5
10月	101.7	-0.5	102.2	-1.1	103.2	1.3	-1.5	-0.3	0.3
11月	101.1	-0.9	102.0	-1.2	102.2	-1.2	-1.4	-0.1	-0.4
12月	101.2	-0.7	102.2	-0.9	102.2	-1.4	-1.0	-0.3	-0.4
3年	100.1	-0.2	101.2	-0.6	98.4	-1.7	-0.3	1.3	-0.4
1月	100.1	-0.2	101.2	-0.6	98.4	-1.7	-0.3	1.3	-0.4
2月	100.2	-0.5	101.5	-0.6	97.6	-2.8	-0.4	0.5	-0.5
3月	101.5	0.5	102.5	0.0	100.0	0.2	0.5	1.4	1.0
4月	102.6	1.2	103.1	0.7	103.3	4.7	2.2	1.4	0.2
5月	100.7	1.8	101.3	2.0	99.5	3.5	3.5	3.1	0.5
6月	101.6	1.2	102.0	1.7	102.5	0.1	4.2	1.7	-0.2
7月	101.7	1.0	102.4	1.7	102.5	-0.9	3.3	2.0	0.1
8月	100.5	0.5	101.6	1.2	99.5	-1.3	2.6	0.7	0.3
9月	101.0	0.3	101.9	0.7	100.5	-1.5	1.5	1.0	0.1
所定内給与									
平成29年	100.8	0.5	101.0	0.4	100.8	1.0	0.9	1.0	1.3
30年	101.6	0.8	102.0	1.0	102.2	1.4	1.3	2.8	-1.4
令和元年	101.5	-0.1	102.6	0.6	102.2	0.0	0.7	-0.9	0.2
2年	101.7	0.2	102.5	-0.1	101.8	-0.4	-0.2	1.1	0.8
令和2年	101.3	-0.3	101.8	-0.7	101.6	-1.5	-0.6	1.1	-0.1
8月	101.3	-0.3	101.8	-0.7	101.6	-1.5	-0.6	1.1	-0.1
9月	102.0	0.1	102.5	-0.4	102.9	0.2	-0.3	1.3	0.0
10月	102.7	0.5	103.2	-0.1	104.2	1.9	0.2	0.6	1.1
11月	101.9	-0.1	102.8	-0.2	103.1	-0.8	-0.1	0.5	0.2
12月	101.9	-0.1	102.9	-0.2	103.0	-1.1	-0.2	0.4	0.1
3年	100.9	0.2	102.1	-0.1	99.2	-1.2	0.2	1.8	0.2
1月	100.9	0.2	102.1	-0.1	99.2	-1.2	0.2	1.8	0.2
2月	101.1	0.2	102.4	0.1	98.8	-2.2	0.3	1.3	-0.1
3月	102.2	1.0	103.2	0.5	101.0	0.6	1.0	1.8	1.3
4月	103.2	0.8	103.6	0.3	104.4	4.8	1.2	1.4	0.2
5月	101.7	0.7	102.3	0.8	100.5	3.4	1.0	2.4	-0.1
6月	102.7	0.2	103.1	0.6	103.8	0.2	1.4	1.2	-0.8
7月	102.5	0.2	103.1	0.9	103.6	-0.9	0.6	1.8	-0.3
8月	101.3	0.0	102.4	0.6	100.5	-1.1	0.7	0.6	0.0
9月	102.0	0.0	102.9	0.4	101.7	-1.2	0.4	0.9	-0.3

## 時系列表第2表 労働時間指数

(事業所規模5人以上)

(平成27年平均=100)

年月	調査産業計						製造業	卸売業、 小売業	医療、福 祉
	一般労働者		パートタイム労働者		前年比	前年比	前年比	前年比	前年比
	前年比	前年比	前年比	前年比					
		%		%		%		%	
<b>総実労働時間</b>									
平成29年	99.3	-0.2	99.9	0.0	96.9	-1.4	0.4	-0.8	0.0
30年	98.5	-0.8	99.3	-0.6	96.0	-0.9	0.0	-0.6	-0.4
令和元年	96.3	-2.2	97.6	-1.7	93.5	-2.6	-2.3	-1.9	-2.3
2年	93.6	-2.8	95.1	-2.6	89.1	-4.7	-4.1	-1.3	-1.0
令和2年8月	89.2	-5.1	89.6	-5.5	88.8	-5.1	-9.1	-3.4	-3.2
9月	94.1	-1.7	95.3	-1.5	90.4	-3.4	-3.5	-0.7	0.3
10月	97.7	0.3	99.5	0.4	91.9	-1.0	-0.8	0.7	1.1
11月	95.6	-2.7	97.5	-2.7	90.8	-3.3	-2.7	-1.1	-2.1
12月	94.8	-2.5	96.4	-2.2	90.9	-3.6	-3.5	-1.3	-0.5
3年1月	89.0	-2.1	90.3	-2.0	85.3	-4.6	-2.7	-0.4	0.1
2月	90.6	-3.5	92.4	-3.3	85.2	-5.8	-4.3	-2.3	-1.3
3月	95.7	0.8	97.9	1.0	88.5	-1.6	-0.6	-0.6	2.0
4月	99.3	4.1	101.5	3.7	91.2	5.8	3.2	2.5	1.7
5月	90.0	6.8	90.9	6.6	86.7	8.0	7.4	6.3	2.4
6月	97.4	2.7	99.3	3.3	90.3	1.3	7.3	2.6	-0.3
7月	97.0	-0.1	99.1	0.6	90.2	-1.5	4.5	0.3	-1.1
8月	89.8	0.7	91.1	1.7	86.7	-2.4	4.1	0.4	0.8
9月	93.6	-0.5	95.5	0.2	87.6	-3.1	0.6	-0.5	-0.4
<b>所定内労働時間</b>									
平成29年	99.2	-0.4	99.9	-0.1	97.1	-1.3	0.2	-0.7	-0.1
30年	98.4	-0.8	99.3	-0.6	96.1	-1.0	-0.2	-0.8	-0.4
令和元年	96.2	-2.2	97.6	-1.7	93.6	-2.6	-1.6	-2.0	-2.4
2年	94.3	-2.0	96.1	-1.5	89.7	-4.2	-2.3	-0.8	-0.5
令和2年8月	90.1	-4.5	90.7	-4.6	89.3	-4.7	-7.2	-2.7	-2.7
9月	95.0	-0.7	96.4	-0.4	91.2	-2.8	-1.7	0.1	0.9
10月	98.5	1.3	100.5	1.5	92.7	-0.3	0.7	1.7	1.8
11月	96.2	-2.1	98.2	-2.0	91.4	-3.0	-1.9	-0.5	-1.6
12月	95.2	-2.1	97.0	-1.8	91.4	-3.1	-3.2	-0.9	-0.2
3年1月	89.4	-1.7	90.8	-1.4	85.8	-4.1	-2.4	0.3	0.5
2月	91.0	-3.1	92.9	-2.7	85.9	-5.4	-4.1	-1.8	-0.7
3月	96.0	1.1	98.3	1.2	89.3	-1.0	-0.5	-0.3	2.4
4月	99.9	3.5	102.2	2.9	92.1	6.0	2.2	2.2	1.7
5月	90.4	5.4	91.5	4.9	87.5	8.0	5.1	5.3	2.2
6月	98.3	1.8	100.4	2.0	91.3	1.6	4.6	2.1	-0.5
7月	97.6	-0.8	99.8	-0.4	90.9	-1.5	1.9	-0.2	-1.2
8月	90.3	0.2	91.8	1.2	87.2	-2.4	2.1	0.0	0.6
9月	94.2	-0.8	96.2	-0.2	88.4	-3.1	-0.5	-0.7	-0.4
<b>所定外労働時間</b>									
平成29年	99.6	1.1	100.7	1.9	92.3	-4.9	3.1	-0.3	1.6
30年	98.1	-1.5	99.5	-1.2	90.2	-2.3	1.5	1.0	-0.6
令和元年	96.2	-1.9	98.3	-1.2	88.0	-2.4	-8.5	0.7	-0.2
2年	83.5	-13.2	85.5	-13.0	72.1	-18.1	-20.7	-10.6	-13.0
令和2年8月	77.3	-14.1	78.6	-14.3	72.4	-19.3	-26.8	-14.6	-13.8
9月	82.7	-13.4	84.8	-12.8	69.0	-20.0	-21.1	-13.2	-13.5
10月	87.3	-11.1	89.7	-10.9	69.0	-20.0	-16.1	-14.0	-15.1
11月	88.2	-10.2	91.0	-9.6	72.4	-16.0	-11.4	-11.5	-14.7
12月	89.1	-7.6	91.7	-6.3	75.9	-18.5	-7.5	-7.7	-9.8
3年1月	83.6	-8.0	86.2	-7.4	69.0	-20.0	-6.1	-10.4	-11.8
2月	84.5	-9.7	88.3	-9.2	62.1	-21.7	-7.7	-11.8	-14.2
3月	90.9	-1.9	94.5	-0.7	65.5	-17.4	-2.8	-5.2	-8.2
4月	91.8	12.2	95.2	13.2	65.5	0.0	15.9	7.1	0.0
5月	83.6	27.6	85.5	29.2	65.5	5.5	40.5	26.4	7.0
6月	86.4	18.8	89.0	21.8	62.1	-5.2	47.3	15.5	7.4
7月	89.1	11.4	92.4	13.5	69.0	0.0	42.0	7.8	2.2
8月	82.7	7.0	84.8	7.9	72.4	0.0	28.9	7.8	6.9
9月	85.5	3.4	88.3	4.1	65.5	-5.1	14.6	3.1	0.0

### 時系列表第3表 常用雇用指数

(事業所規模5人以上)

(平成27年平均=100)

年月	調査産業計						製造業	卸売業、 小売業	医療、福 祉
	一般労働者		パートタイム労働者		前年比	前年比			
	前年比	前年比	前年比	前年比			前年比	前年比	前年比
	%	%	%	%	%	%	%	%	
平成29年	104.7	2.5	104.3	2.5	105.4	2.7	0.7	1.5	2.5
30年	105.8	1.1	104.9	0.6	107.9	2.4	0.4	1.3	-0.8
令和元年	107.9	2.0	106.0	1.0	112.4	4.2	1.0	1.2	2.4
2年	109.0	1.0	107.7	1.6	112.1	-0.3	0.3	0.5	1.8
令和2年8月	109.2	0.8	108.2	1.6	111.5	-1.0	0.1	0.0	1.7
9月	109.1	0.6	107.9	1.2	111.9	-0.9	0.1	0.3	1.6
10月	109.5	0.7	108.0	1.1	112.7	-0.3	0.0	0.4	1.6
11月	109.7	0.6	107.7	0.9	114.2	0.0	-0.3	0.3	1.4
12月	109.8	0.6	107.9	1.1	114.3	-0.2	-0.4	0.7	1.6
3年1月	109.5	0.6	108.0	1.4	112.9	-1.3	-0.6	0.6	1.8
2月	109.3	0.6	107.8	1.2	112.9	-1.0	-0.7	0.9	1.6
3月	108.9	0.7	107.5	1.4	112.2	-0.5	-0.7	1.0	1.9
4月	110.3	1.2	109.6	0.9	111.8	1.7	-1.2	1.1	2.1
5月	110.3	1.8	109.5	1.1	112.1	3.7	-1.0	1.6	2.8
6月	110.4	1.6	109.4	1.2	112.7	2.4	-1.2	1.4	2.9
7月	110.7	1.5	109.2	0.8	114.1	2.9	-1.4	1.3	2.9
8月	110.6	1.3	108.9	0.6	114.4	2.6	-1.3	1.2	2.7
9月	110.4	1.2	108.8	0.8	114.1	2.0	-1.3	1.2	2.5

### 時系列表第4表

#### パートタイム労働者比率

(事業所規模5人以上)

年月	パートタイム労働者 比率	
	前年差	ポイント
	%	ポイント
平成29年	30.69	0.06
30年	30.88	0.19
令和元年	31.53	0.65
2年	31.13	-0.40
令和2年8月	30.92	-0.55
9月	31.06	-0.44
10月	31.18	-0.31
11月	31.52	-0.20
12月	31.52	-0.27
3年1月	31.23	-0.59
2月	31.28	-0.46
3月	31.20	-0.41
4月	30.71	0.16
5月	30.80	0.56
6月	30.92	0.25
7月	31.23	0.46
8月	31.33	0.41
9月	31.31	0.25

### 時系列表第5表

#### 労働異動率

(事業所規模5人以上)

年月	入職率		離職率	
	前年差	ポイント	前年差	ポイント
	%	ポイント	%	ポイント
平成29年	2.15	0.00	2.04	0.00
30年	2.11	-0.04	2.02	-0.02
令和元年	2.16	0.05	2.06	0.04
2年	1.97	-0.19	1.98	-0.08
令和2年8月	1.58	-0.18	1.59	-0.21
9月	1.59	-0.28	1.73	-0.09
10月	2.03	-0.08	1.79	-0.18
11月	1.58	-0.17	1.42	-0.14
12月	1.42	-0.09	1.38	-0.12
3年1月	1.26	-0.15	1.68	0.06
2月	1.46	-0.13	1.67	-0.08
3月	1.84	0.07	2.26	-0.18
4月	5.22	-0.10	4.08	-0.42
5月	2.02	0.36	2.07	-0.34
6月	1.69	-0.17	1.69	0.10
7月	1.75	-0.07	1.60	0.02
8月	1.48	-0.10	1.65	0.06
9月	1.58	-0.01	1.78	0.05

時系列表第6表  
実質賃金指数

(事業所規模5人以上) (平成27年平均=100)

年月	現金給与総額		きまって支給する給与	
	前年比	%	前年比	%
平成29年	100.6	-0.2	100.2	-0.1
30年	100.8	0.2	99.9	-0.3
令和元年	99.8	-1.0	99.1	-0.8
2年	98.6	-1.2	98.4	-0.7
令和2年8月	84.5	-1.4	97.6	-1.4
9月	83.3	-1.1	98.2	-0.9
10月	83.8	-0.1	99.4	0.0
11月	87.4	-0.7	99.4	0.2
12月	171.2	-1.7	99.8	0.7
3年1月	84.4	-0.6	98.1	0.4
2月	82.6	0.1	98.3	0.0
3月	87.8	0.8	99.3	0.7
4月	86.7	1.9	100.8	1.7
5月	85.0	2.0	98.6	2.0
6月	137.1	-0.1	99.2	1.0
7月	114.6	0.3	99.1	0.7
8月	84.6	0.1	97.7	0.1
9月	82.8	-0.6	97.7	-0.5

注：実質賃金は、名目賃金指数を消費者物価指数（持家の帰属家賃を除く総合）で除して算出している。

時系列表第7表  
時間当たり給与（パートタイム労働者）

(事業所規模5人以上)

年月	時間当たり給与	
	前年比	%
平成29年	1,111	2.4
30年	1,136	2.3
令和元年	1,167	2.7
2年	1,213	3.9
令和2年8月	1,216	3.4
9月	1,207	3.2
10月	1,202	2.2
11月	1,206	2.3
12月	1,205	2.1
3年1月	1,236	3.2
2月	1,229	3.4
3月	1,210	1.8
4月	1,212	-1.1
5月	1,229	-4.3
6月	1,215	-1.5
7月	1,218	0.7
8月	1,232	1.3
9月	1,231	2.0

注：時間当たり給与は、所定内給与を所定内労働時間で除して算出している。

時系列表第8表 季節調整済指数

(事業所規模5人以上) (平成27年平均=100)

年月	現金給与総額		きまって支給する給与		総実労働時間		製造業		常用雇用			
	前月比	%	前月比	%	前月比	%	所定外労働時間		前月比	%		
							前月比	%				
令和元年10月	102.1	-0.3	101.8	0.2	96.0	0.3	95.2	-1.0	89.9	-1.9	108.5	0.1
11月	102.7	0.6	101.7	-0.1	96.1	0.1	94.0	-1.3	88.1	-2.0	108.7	0.2
12月	102.8	0.1	101.5	-0.2	96.1	0.0	92.5	-1.6	86.5	-1.8	108.8	0.1
2年1月	102.4	-0.4	101.3	-0.2	96.8	0.7	93.4	1.0	88.1	1.8	109.0	0.2
2月	102.1	-0.3	101.6	0.3	95.4	-1.4	93.3	-0.1	85.7	-2.7	109.3	0.3
3月	101.4	-0.7	100.9	-0.7	94.8	-0.6	90.0	-3.5	84.7	-1.2	109.4	0.1
4月	101.0	-0.4	100.3	-0.6	93.2	-1.7	80.1	-11.0	73.7	-13.0	109.0	-0.4
5月	99.6	-1.4	99.3	-1.0	86.8	-6.9	68.0	-15.1	61.0	-17.2	108.1	-0.8
6月	101.0	1.4	100.1	0.8	92.3	6.3	74.5	9.6	59.5	-2.5	108.4	0.3
7月	100.4	-0.6	100.5	0.4	94.5	2.4	81.7	9.7	65.1	9.4	108.7	0.3
8月	100.9	0.5	100.4	-0.1	91.5	-3.2	82.2	0.6	69.2	6.3	108.9	0.2
9月	101.4	0.5	100.8	0.4	94.1	2.8	83.2	1.2	72.2	4.3	109.0	0.1
10月	101.4	0.0	101.2	0.4	96.2	2.2	84.4	1.4	75.2	4.2	109.3	0.3
11月	100.8	-0.6	100.8	-0.4	93.4	-2.9	84.4	0.0	78.0	3.7	109.4	0.1
12月	99.7	-1.1	100.8	0.0	93.6	0.2	85.5	1.3	79.9	2.4	109.5	0.1
3年1月	101.1	1.4	101.1	0.3	94.8	1.3	85.9	0.5	82.7	3.5	109.6	0.1
2月	101.7	0.6	101.1	0.0	92.1	-2.8	84.2	-2.0	79.1	-4.4	109.8	0.2
3月	102.0	0.3	101.4	0.3	95.6	3.8	88.3	4.9	82.3	4.0	110.2	0.4
4月	102.4	0.4	101.5	0.1	97.1	1.6	90.0	1.9	85.5	3.9	110.3	0.1
5月	101.5	-0.9	101.2	-0.3	92.7	-4.5	86.8	-3.6	85.8	0.4	110.1	-0.2
6月	101.0	-0.5	101.3	0.1	94.9	2.4	88.6	2.1	87.7	2.2	110.1	0.0
7月	101.0	0.0	101.5	0.2	94.3	-0.6	91.0	2.7	92.5	5.5	110.3	0.2
8月	101.5	0.5	100.9	-0.6	92.1	-2.3	87.9	-3.4	89.2	-3.6	110.3	0.0
9月	101.6	0.1	101.1	0.2	93.7	1.7	86.0	-2.2	82.7	-7.3	110.3	0.0

注1：季節調整の方法は、センサス局法(X-12-ARIMAのなかのX-11デフォルト)による。

注2：季節調整値及びその前月比は、令和3年1月分速報発表時において過去に遡って改訂した。

この季節調整値の令和2年12月分以前については、「時系列比較のための推計値」を含めた令和2年12月分までのデータを用いて再計算し、令和3年1月分以降については、当該データから得られる予定季節要素を用いて計算している。



【参考資料】

毎月勤労統計における共通事業所による前年同月比の参考提供

「公的統計の整備に関する基本的な計画」（平成30年3月6日閣議決定）に基づき、共通事業所による前年同月比について、以下のとおり参考提供します。

- (注1) 共通事業所とは、「前年同月分」及び「当月分」ともに集計対象となった調査対象事業所のことである。平成30年から部分入替え方式の導入に伴い(詳細は最終頁の利用上の注意8)を参照)、常に一部の調査事業所が前年も調査対象となっていることから共通事業所に限定した集計が可能となった。
- (注2) 共通事業所集計では、同一事業所の平均賃金などの変化をみるためのものであり、労働者数の変化の影響を除くため、前年同月も当月の労働者数をもとに月々の平均賃金などを計算している。
- (注3) 共通事業所のみを用いて集計を行っているため、本系列に比べ、サンプルサイズが小さくなることに留意が必要である。

(賃金)

年 月	調査産業計			調査産業計			調査産業計			調査産業計(就業形態計)	
	一般	パート	計	一般	パート	計	一般	パート	計	所定外給与	特別給与
	%	%	%	%	%	%	%	%	%	%	%
	現金給与総額			きまって支給する給与			所定内給与			所定外給与	特別給与
令和元年10月	0.5	0.7	0.2	0.4	0.5	0.3	0.5	0.6	0.4	-1.5	8.4
11月	0.2	0.3	0.1	0.0	0.1	0.1	0.4	0.4	0.3	-4.3	3.3
12月	0.3	0.2	0.9	0.2	0.0	1.4	0.6	0.4	1.6	-4.9	0.4
2年1月	-0.1	-0.1	1.6	0.3	0.4	1.6	0.7	0.8	1.9	-4.8	-8.3
2月	1.1	1.2	1.3	0.4	0.4	1.3	0.7	0.7	1.5	-3.6	69.7
3月	0.2	0.5	-0.5	-0.2	0.1	-0.8	0.3	0.6	-0.5	-6.4	5.7
4月	-1.9	-1.6	-3.7	-1.7	-1.3	-4.0	-0.5	0.0	-3.1	-16.1	-7.3
5月	-3.1	-3.1	-5.6	-2.6	-2.4	-6.0	-0.5	-0.2	-4.9	-27.8	-16.0
6月	-1.3	-1.7	0.0	-1.9	-2.2	-1.8	0.0	-0.1	-1.0	-25.8	-0.3
7月	-2.4	-2.8	-1.0	-1.1	-1.4	-0.5	0.3	0.1	0.0	-18.8	-5.3
8月	-1.6	-1.7	-2.0	-1.4	-1.4	-2.1	-0.3	-0.2	-1.6	-15.4	-6.6
9月	-1.2	-1.6	-0.3	-0.9	-1.2	-0.4	0.1	-0.1	0.2	-13.8	-14.8
10月	-0.7	-1.2	1.5	-0.5	-0.9	1.5	0.5	0.1	2.0	-11.8	-12.6
11月	-1.1	-1.4	-0.5	-0.5	-0.6	-0.6	0.4	0.3	-0.1	-10.8	-10.1
12月	-2.5	-2.9	1.2	-0.4	-0.5	-1.0	0.3	0.3	-0.6	-9.2	-4.3
3年1月	-0.8	-0.7	-1.2	-0.3	-0.1	-1.4	0.3	0.5	-0.6	-8.0	-10.5
2月	-0.5	-0.6	-2.2	-0.5	-0.5	-2.5	0.2	0.2	-1.9	-9.0	-1.9
3月	0.7	0.4	1.5	0.4	0.2	0.6	0.9	0.7	1.2	-5.6	4.3
4月	2.4	1.7	6.3	1.9	1.2	6.1	1.6	0.8	6.2	6.3	16.4
5月	2.5	2.4	4.0	2.5	2.4	4.5	1.4	1.1	4.4	20.7	1.4
6月	1.6	1.8	0.5	1.7	2.0	0.1	0.7	0.8	0.2	18.8	1.5
7月	1.6	1.6	0.6	1.6	1.6	0.3	0.8	0.8	0.3	12.4	1.7
8月	1.1	1.2	-0.7	1.0	1.2	-0.7	0.6	0.7	-0.7	6.7	2.8
9月	1.3	1.4	-0.6	0.8	0.9	-0.6	0.5	0.5	-0.4	5.5	19.3
年 月	製造業(就業形態計)			卸売業、小売業(就業形態計)			医療、福祉(就業形態計)				
	現金給与総額	きまって支給する給与	所定内給与	現金給与総額	きまって支給する給与	所定内給与	現金給与総額	きまって支給する給与	所定内給与		
令和元年10月	-0.3	-0.3	0.8	0.4	0.5	0.4	0.3	0.2	0.3		
11月	1.4	-0.8	0.6	-0.1	-0.6	-0.3	-1.6	0.0	0.1		
12月	-0.8	-0.4	1.0	-1.6	-0.1	0.1	1.3	0.8	0.8		
2年1月	-0.1	-0.3	0.7	0.6	1.1	1.5	0.9	1.0	1.1		
2月	0.4	-0.4	0.6	1.3	0.6	0.9	1.4	0.8	1.0		
3月	0.1	-0.5	0.8	0.9	-0.1	0.3	1.5	1.2	1.5		
4月	-3.1	-2.3	0.1	-1.0	-1.8	-0.9	1.2	0.6	1.2		
5月	-4.4	-3.9	-0.5	-3.0	-2.3	-0.5	-0.6	-0.8	0.2		
6月	-5.1	-4.3	-0.6	-3.2	-1.7	-0.1	1.6	-0.4	0.5		
7月	-4.5	-3.1	-0.1	-1.7	-0.9	0.1	-1.7	0.1	0.9		
8月	-3.5	-3.1	-0.6	0.1	-0.9	-0.1	0.2	0.2	0.7		
9月	-1.5	-2.3	-0.3	-1.3	-0.7	0.2	0.6	0.4	0.9		
10月	-1.8	-1.4	0.3	-1.7	-1.2	-0.4	1.2	1.1	1.8		
11月	-2.0	-0.9	0.3	-1.3	-0.7	-0.1	2.0	0.7	1.3		
12月	-5.0	-0.6	0.3	-2.5	-0.5	0.3	-0.6	0.2	0.8		
3年1月	-0.4	-0.3	0.3	-1.3	-0.6	0.0	-0.5	1.1	1.5		
2月	-1.2	-0.5	0.3	-0.7	-0.8	-0.1	1.2	0.9	1.2		
3月	0.5	0.2	0.6	0.4	-0.1	0.3	4.1	1.9	2.2		
4月	1.8	2.0	1.0	1.7	0.8	0.6	1.5	1.5	1.4		
5月	2.1	4.1	1.5	2.2	2.2	1.2	2.7	2.3	1.8		
6月	4.1	4.2	1.4	3.6	0.8	0.0	-0.7	0.9	0.3		
7月	3.2	3.6	1.0	2.9	1.6	1.1	0.4	0.6	0.2		
8月	3.2	3.1	1.4	0.7	0.8	0.8	0.9	0.8	0.6		
9月	2.3	1.8	0.8	1.1	1.2	1.2	0.6	0.9	0.5		

## (労働時間)

年 月	調査産業計			調査産業計			調査産業計		
	一般	パート		一般	パート		一般	パート	
	%	%	%	%	%	%	%	%	%
	総実労働時間			所定内労働時間			所定外労働時間		
令和元年10月	-2.2	-2.1	-2.3	-2.0	-1.8	-2.4	-4.5	-4.7	0.0
11月	-3.6	-3.8	-2.7	-3.4	-3.4	-2.7	-6.2	-7.2	-3.8
12月	-0.3	-0.1	-1.3	0.2	0.5	-1.2	-6.3	-6.0	-3.6
2年1月	0.4	1.0	-1.5	0.9	1.6	-1.2	-5.8	-5.0	-10.3
2月	-2.0	-2.0	-1.5	-1.6	-1.6	-1.3	-6.4	-6.1	-7.7
3月	-2.0	-1.3	-4.1	-1.2	-0.4	-3.7	-10.7	-9.9	-14.3
4月	-4.6	-3.4	-10.4	-3.1	-1.5	-9.5	-22.8	-22.2	-35.7
5月	-9.9	-9.1	-14.1	-7.9	-6.7	-13.4	-33.6	-33.8	-32.1
6月	-4.3	-4.1	-6.7	-2.6	-2.0	-6.2	-25.5	-26.6	-24.0
7月	-3.0	-3.0	-4.5	-1.8	-1.6	-3.9	-17.9	-18.2	-25.0
8月	-5.3	-5.5	-5.1	-4.5	-4.5	-4.7	-15.2	-15.8	-19.2
9月	-1.7	-1.5	-3.6	-0.6	-0.2	-3.0	-15.1	-14.8	-24.0
10月	0.2	0.4	-1.0	1.2	1.5	-0.4	-12.0	-11.6	-20.0
11月	-2.9	-3.0	-2.7	-2.1	-2.2	-2.3	-12.0	-11.0	-16.0
12月	-2.6	-2.5	-3.1	-2.0	-1.9	-2.7	-9.4	-8.4	-15.4
3年1月	-2.7	-2.1	-4.8	-2.1	-1.4	-4.3	-9.8	-8.8	-19.2
2月	-4.0	-3.7	-6.2	-3.5	-3.1	-5.7	-10.5	-10.5	-20.8
3月	0.4	0.7	-1.1	0.8	1.0	-0.6	-3.8	-2.1	-16.7
4月	4.3	3.5	7.4	3.7	2.8	7.3	12.1	12.2	10.5
5月	6.5	6.2	8.6	5.4	4.7	8.7	24.3	26.5	5.3
6月	2.6	3.0	1.4	1.9	2.0	1.4	14.8	16.7	0.0
7月	0.0	0.1	-0.1	-0.7	-0.8	-0.4	10.1	10.8	10.5
8月	0.5	1.0	-1.5	0.2	0.6	-1.6	5.8	6.0	0.0
9月	-0.7	-0.4	-2.4	-0.9	-0.7	-2.2	2.2	2.4	-10.0
年 月	製造業 (就業形態計)			卸売業,小売業 (就業形態計)			医療,福祉 (就業形態計)		
	総実労働時間	所定内労働時間	所定外労働時間	総実労働時間	所定内労働時間	所定外労働時間	総実労働時間	所定内労働時間	所定外労働時間
令和元年10月	-2.6	-1.6	-11.3	-1.8	-1.8	-1.3	-2.0	-2.0	-2.0
11月	-4.4	-3.5	-12.7	-3.0	-2.8	-5.1	-3.2	-3.3	-1.9
12月	-1.5	-0.1	-12.9	-0.3	-0.1	-3.8	-0.3	-0.2	-3.8
2年1月	1.7	3.0	-9.6	0.0	0.3	-5.0	0.2	0.3	-1.9
2月	-1.7	-0.6	-11.0	-1.3	-1.0	-6.3	-1.8	-1.5	-7.4
3月	-1.2	0.1	-12.3	-0.9	-0.6	-6.2	-0.5	-0.2	-9.3
4月	-3.2	-0.8	-25.5	-3.3	-2.2	-20.5	-1.1	-0.5	-16.4
5月	-10.0	-7.1	-37.5	-8.2	-6.5	-34.2	-3.7	-3.1	-18.2
6月	-8.4	-5.6	-37.7	-5.0	-3.6	-27.8	0.0	0.9	-22.2
7月	-5.2	-2.6	-31.8	-1.5	-0.5	-17.6	-0.8	-0.2	-15.7
8月	-9.3	-7.5	-27.0	-3.6	-3.0	-13.7	-2.9	-2.5	-12.0
9月	-3.6	-1.7	-21.9	-1.7	-0.9	-15.8	0.7	1.3	-15.1
10月	-0.8	0.9	-17.6	0.1	0.9	-13.3	2.0	2.7	-13.2
11月	-2.8	-1.8	-13.1	-1.9	-1.2	-13.2	-1.6	-1.2	-13.0
12月	-3.3	-2.8	-9.0	-2.0	-1.5	-10.5	-0.7	-0.3	-9.8
3年1月	-2.9	-2.4	-7.6	-1.3	-0.8	-8.8	0.6	0.9	-7.8
2月	-4.8	-4.5	-7.7	-3.3	-2.5	-14.8	-1.1	-0.7	-10.4
3月	-0.9	-0.6	-3.5	-1.3	-0.7	-10.8	2.2	2.5	-4.1
4月	2.9	2.1	13.1	2.5	2.3	6.9	2.7	2.5	6.8
5月	7.8	5.5	40.4	6.1	5.2	25.5	2.4	2.1	11.9
6月	7.3	4.8	46.2	1.9	1.3	14.5	0.2	-0.2	9.8
7月	4.8	2.2	42.2	0.1	-0.2	6.5	-1.1	-1.4	9.3
8月	4.0	2.0	29.4	0.4	0.2	3.1	0.9	0.5	14.3
9月	-0.1	-1.1	13.0	-0.1	-0.2	1.6	-0.8	-1.0	6.8

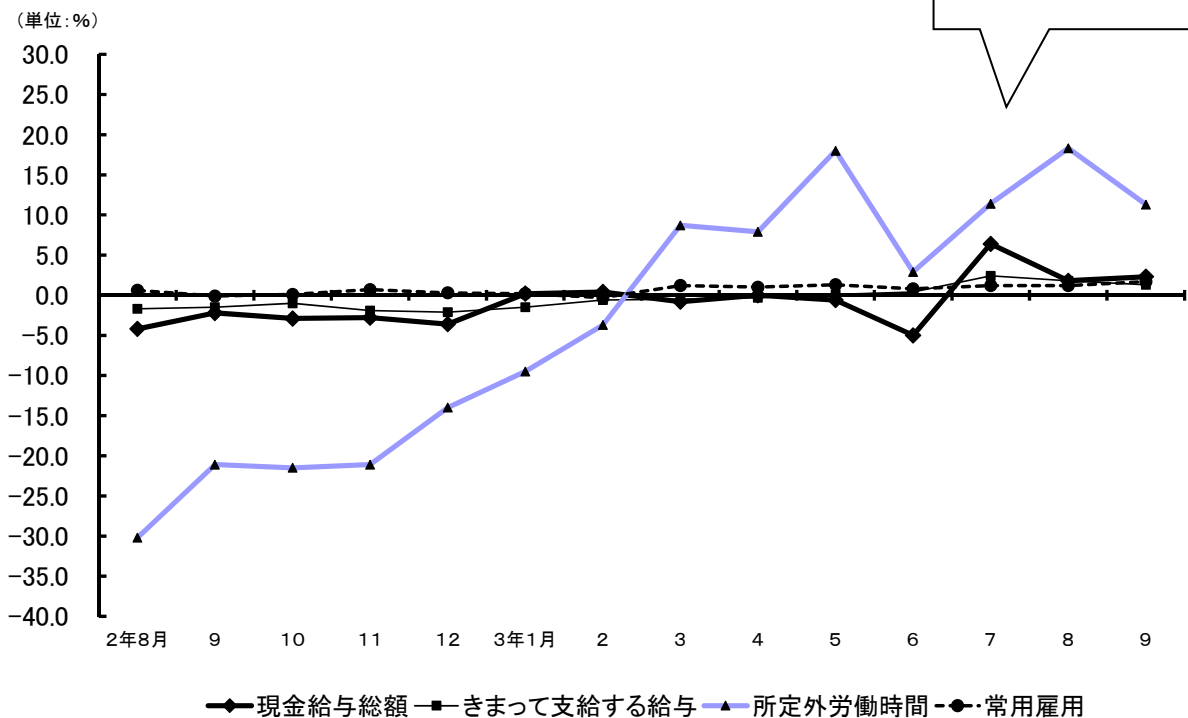
# 毎月勤労統計調査（通称「まいきん」）

の調査結果は、広い分野で利用されています！

## まいきんはいろいろ役立つ情報源

- ★ 労働災害の休業補償、労働保険の保険給付額の改定で使用
- ★ 失業給付の額の算定に使用
- ★ 内閣府の「月例経済報告」（閣議報告）や「景気動向指数」に使われる景気判断資料
- ★ 民間企業の経営判断や賃金など労働条件決定の際の資料
- ★ 民事事件、交通事故などの逸失利益補償額の算定資料

鳥取県の賃金・労働時間及び雇用の動き（前年比）



毎月勤労統計調査についてのご理解とご協力をよろしくお願いいたします。

毎月勤労統計調査についての問合せ先

鳥取県令和新時代創造本部統計課経済統計担当

〒680-8570 鳥取市東町1-220 電話 (0857) 26-7107

ホームページアドレス

<https://www.pref.tottori.lg.jp/toukei/maikin/>

メールアドレス [toukei@pref.tottori.lg.jp](mailto:toukei@pref.tottori.lg.jp)