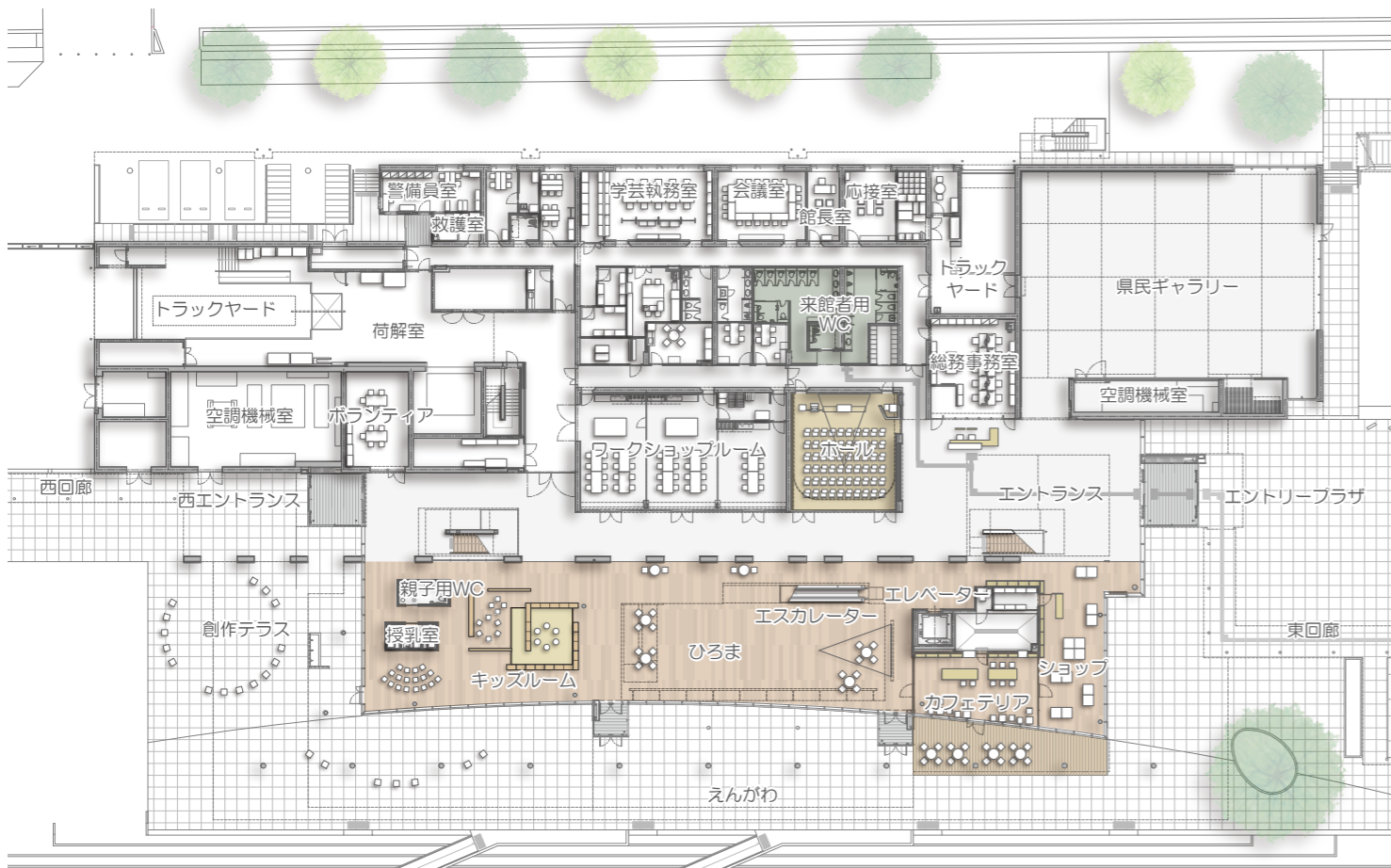


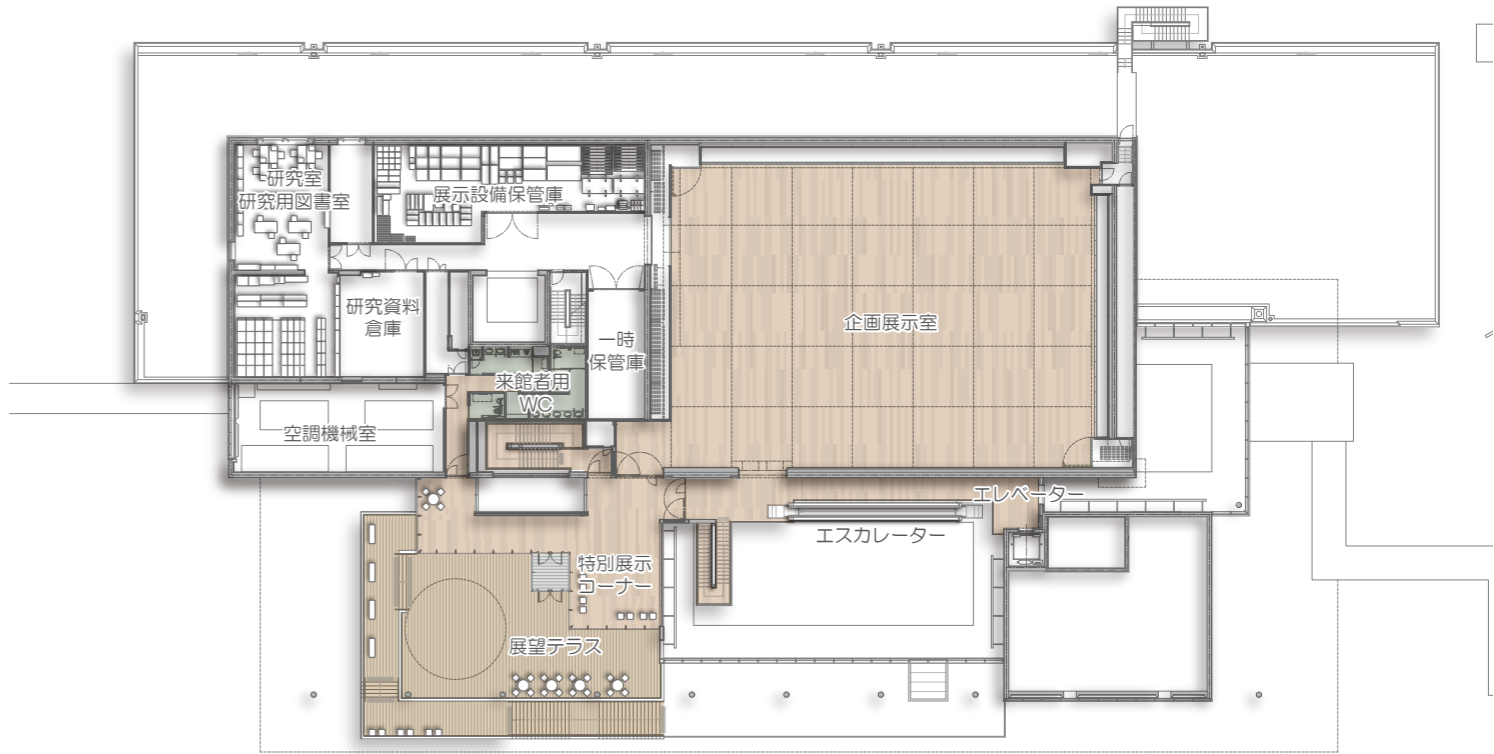
2階 平面図

■ 計画概要

計画地	地名地番	鳥取県倉吉市駄経寺町2丁目3-9,12		
	敷地面積	約 17,892.12 m ²		
面積・規模	建築面積	5,347.72 m ²		
	延床面積	10,598.89 m ²		
	階数	地上3階、地下なし		
	高さ	最高高さ：21.22m		
階別面積	階	床面積	階高	主要室
	1階	3,922.97 m ²	5,750mm	ひろま、県民ギャラリー、ショップ、総務事務室
	2階	4,155.29 m ²	6,500mm	展示室、収蔵庫
	3階	2,400.17 m ²	6,850mm	展示室、研究室
M3階	16.90 m ²	-	-	階段室
構造概要	基礎	杭基礎		
	主体構造	RC造 一部 SRC造、S造		

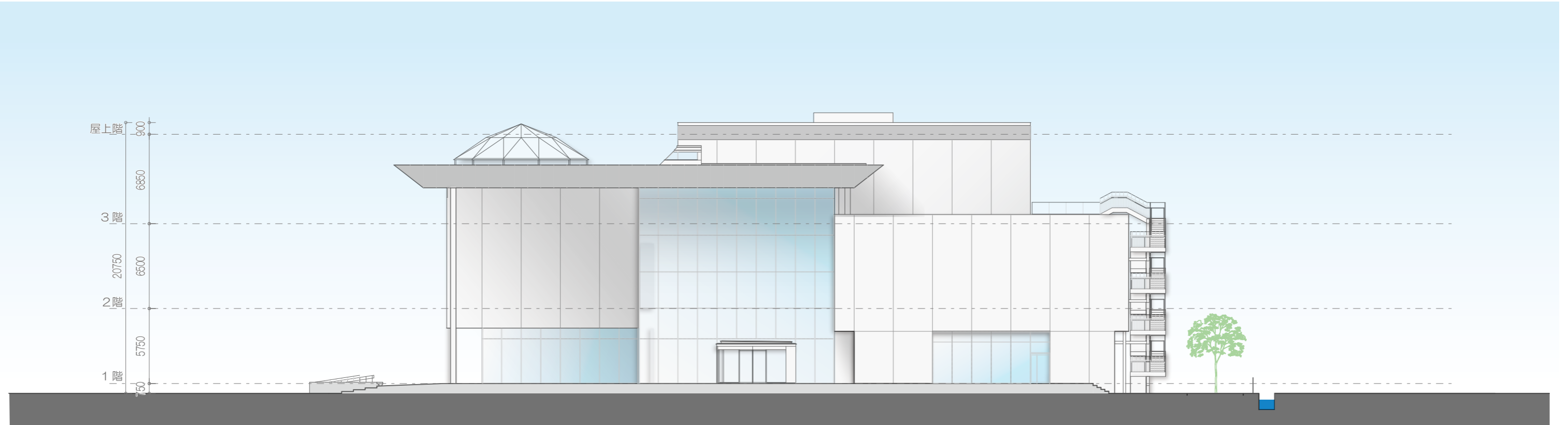


1階 平面図

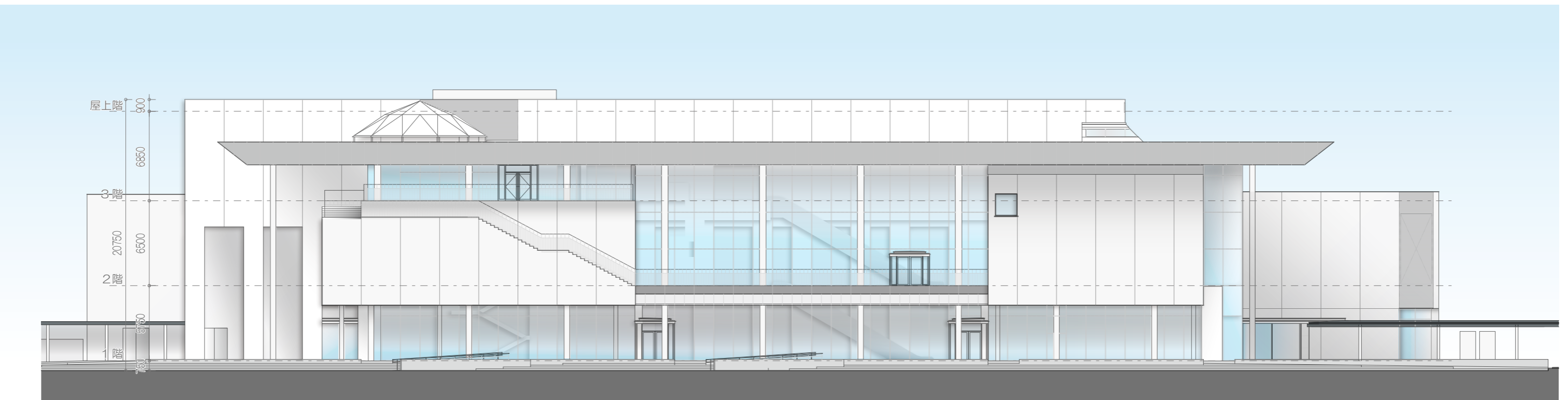


3階 平面図

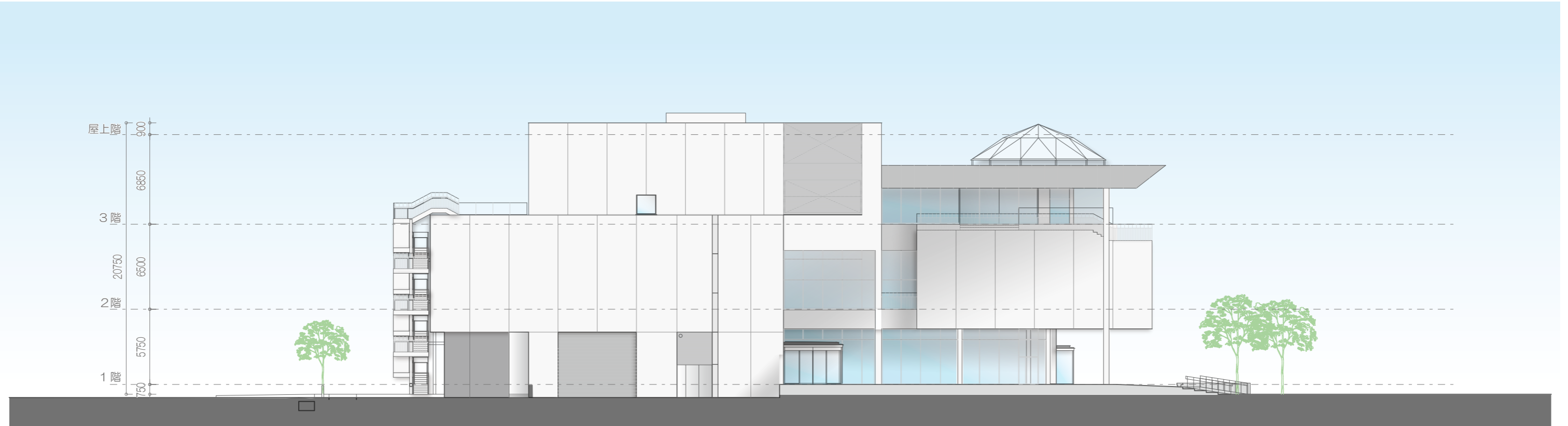




東立面図



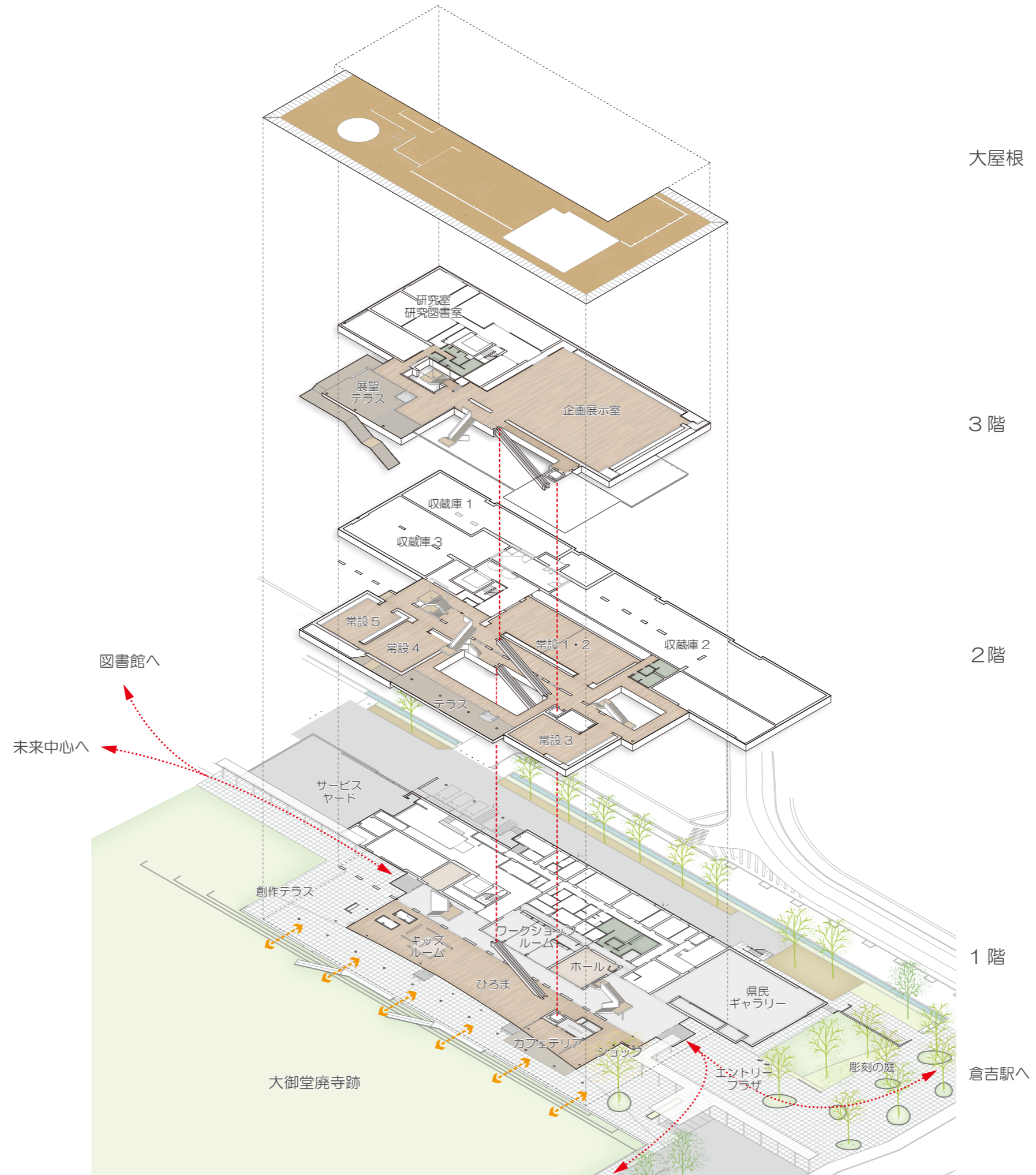
南立面図



西立面図

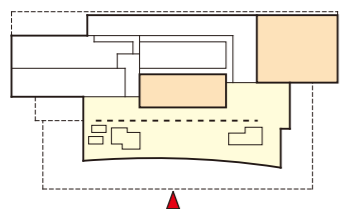


北立面図

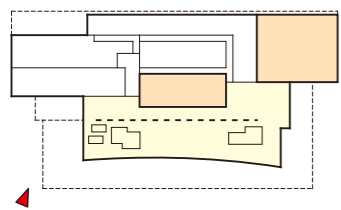




南側外観

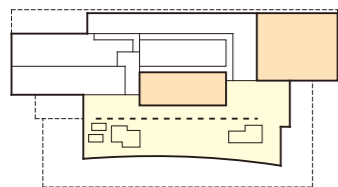


南西側外観

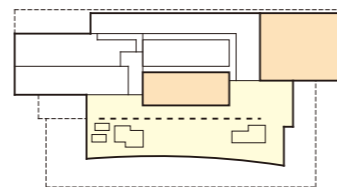




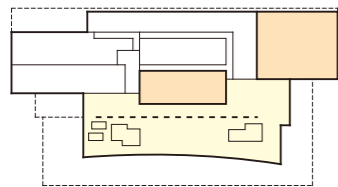
南側外観



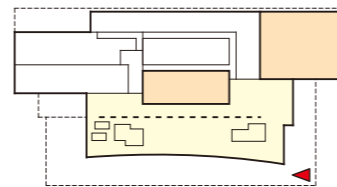
東側外観



西側外観

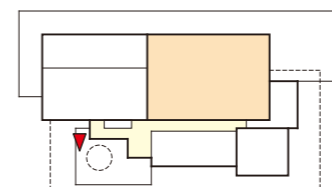


1階 えんがわ

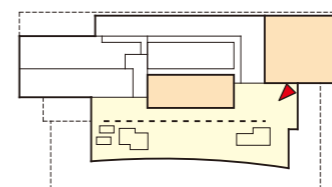




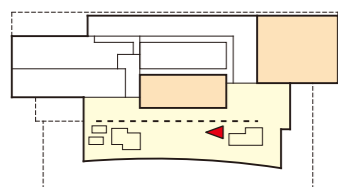
3階 展望テラス



1階 エントランス

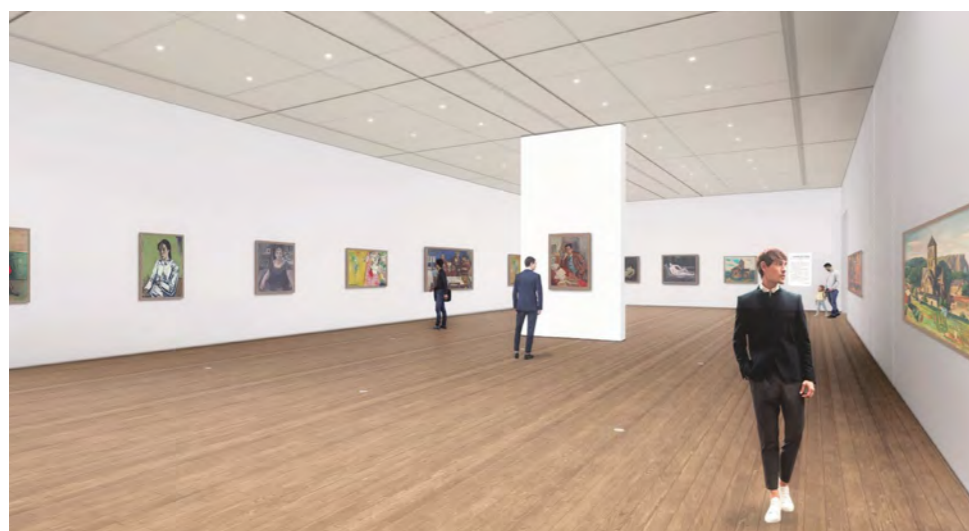


1階 ひろま





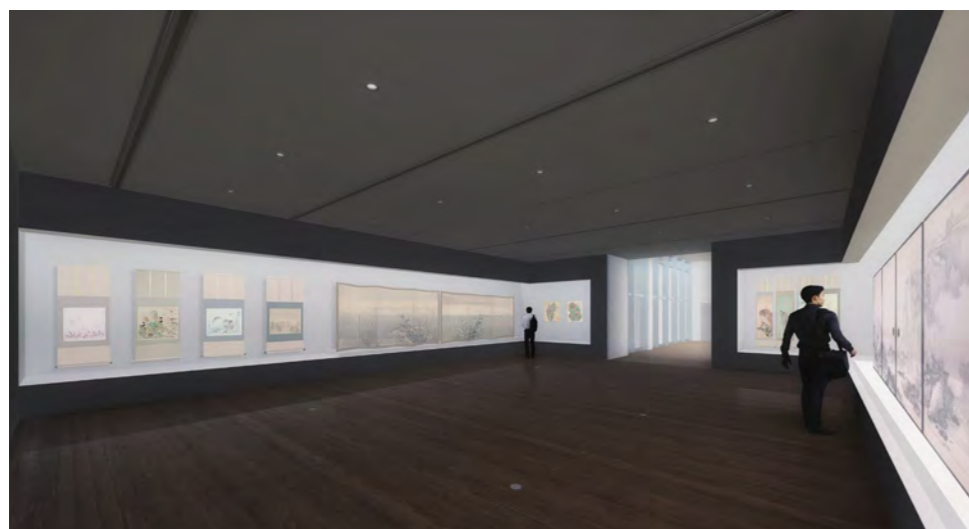
3階 企画展示室



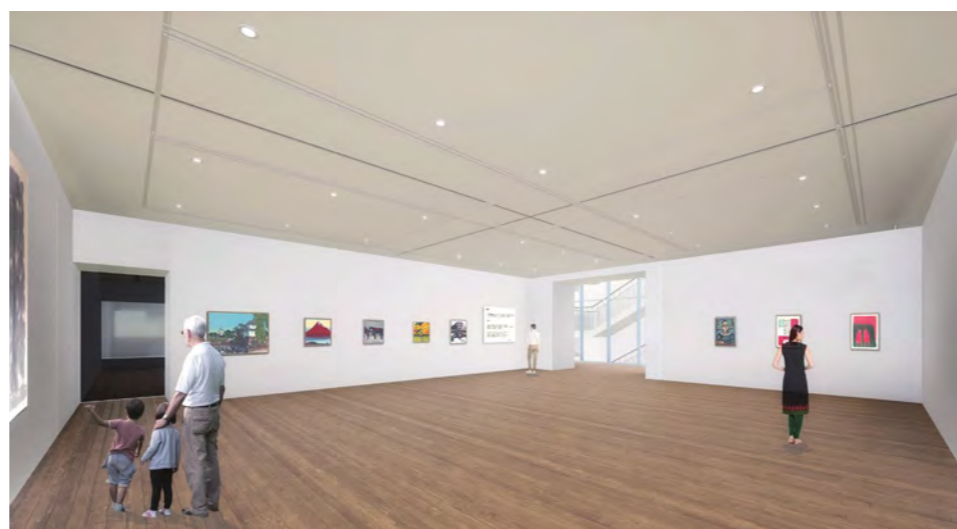
2階 常設展示室 1・2



2階 常設展示室 3



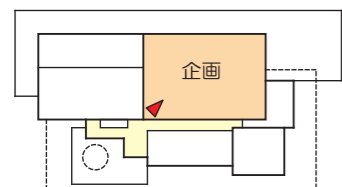
2階 常設展示室 5



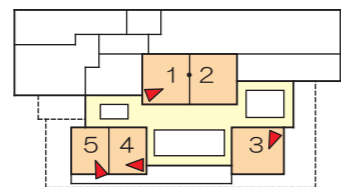
2階 常設展示室 4



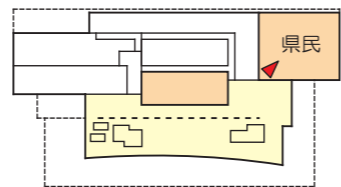
1階 県民ギャラリー



3階



2階



1階