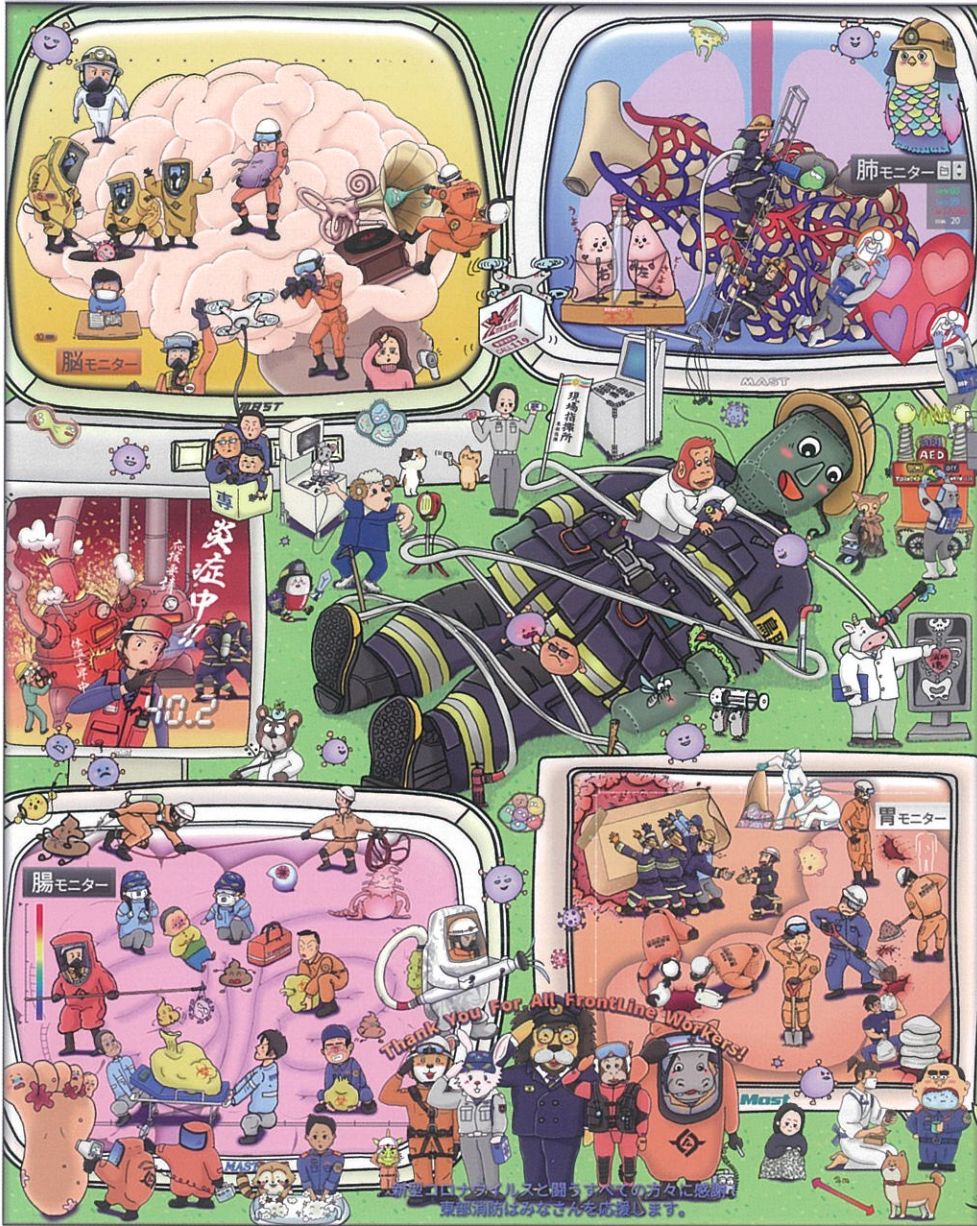


みんなの消防



しょう ぼう
消防のしくみ
2~3ページ

しょう ぼう
消防のしごと
4~5ページ

か さい よ ぼう
火災予防
6~7ページ

しょう ぼう しょ いち にち
消防署の一日
8~9ページ

しょう ぼう かつ どう
消防活動
10~11ページ

しょう ぼう しゃりょう ぎ ぐ
消防車両・器具
12~13ページ

とつ とり しょう ぼう
鳥取と消防
14~15ページ

とう ぶ しょう ぼう
東部消防のことが
まるわかり

キリン
君

東部消防の消防士!
元気いっぱい!!!
いろいろなことを
教えてくれます。





しょう ほう 消防のしくみ



とっとりけん とうぶ とっとりし いわみちよう ちづちよう わかさちよう やずちよう
鳥取県東部（鳥取市、岩美町、智頭町、若桜町、八頭町）
は人口約22万人が住んでいて、鳥取県東部広域行政管理組
合消防局が災害から守っています。

また、火事や事故、けが人が発生した現場へすぐにかかけ
られるように消防署や出張所・分遣所を配置しています。



とっとりけんとうがういき
鳥取県東部広域
行政管理組合消防局は
鳥取県
東部消防局
TOTTORI TOWN FIRE DEPT.
「鳥取県東部消防局」
とうぶしやうぼうしよ
「東部消防局」、「東部消防」と
呼ばれているぞ

しょうほうきょく 消防局



鳥取県東部消防局は、鳥取県東部地区の防火防災の中心に
なる建物です。この中には全体の事務をする消防局と指令セ
ンター、鳥取消防署があります。車庫や倉庫には特別な消防
車や資器材がたくさん準備されています。



119 指令センター

消防局の中にある指令センター
は、119番を受けるところです。
火事や救急のほか、いろいろな災
害の電話を受けて、すばやく消防
署、出張所、分遣所に出動の指令を
出します。
外国人の119番通報にも答え
られるようになっていきます。

2 消防士みんなに東部消防のいろいろな1番を聞いたぞ！東部消防なんてもランキングの紹介だ！
消防署の食事で1番好きなメニューは？
1 カレーライス からあげ 3 ラーメン
そのほかチキンなんまん、ハンバーグ、パスタ、ピーマンの肉づめ

全部、消防士が作るぞ



QRコードを読み取ると、いろいろな東部消防の情報が入った動画が見えます。

東部広域チャンネル



消防署

岩美消防署



消防署は5か所あり、それぞれの受け持ち区域の災害に出動します。消防署には、救助訓練施設や個人の部屋(仮眠室)があって仕事しやすい工夫がされています。

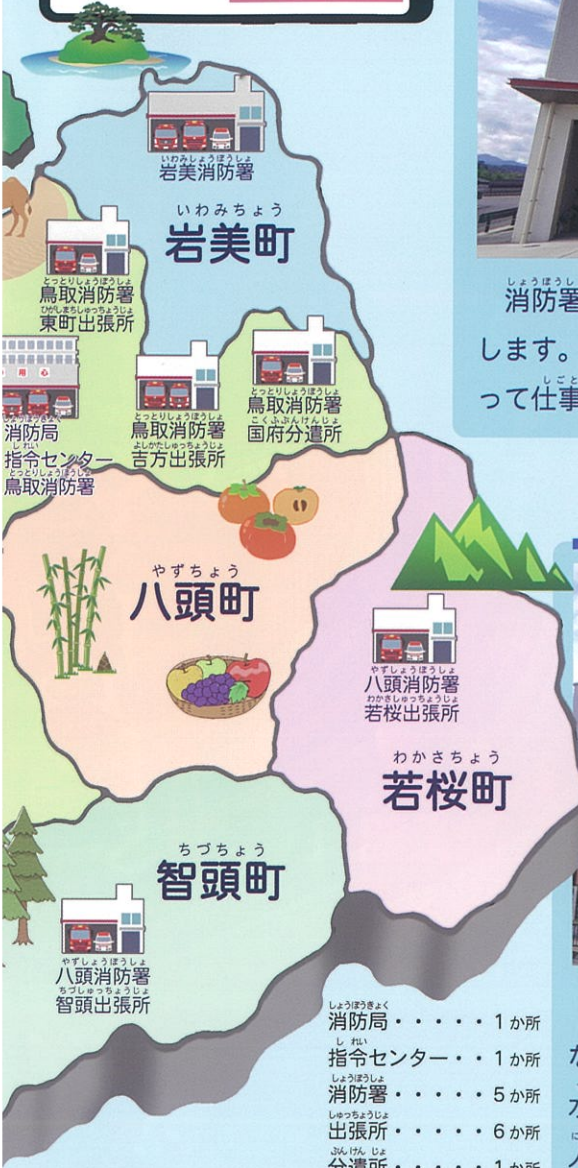


出張所・分遣所

鳥取消防署東町出張所



出張所や分遣所は、消防署と同じ仕事を、より住民のみなさんの近くでするところです。地域の建物や道路、川、用水路などの細かいところも調査して、何でも知っている少数のプロフェッショナルです。



- 消防局.....1か所
- 指令センター.....1か所
- 消防署.....5か所
- 出張所.....6か所
- 分遣所.....1か所

地図記号 消防署



むかし、火を消す道具として使っていた「さすまた」の形が記号になりました。

メモ

東部消防には約370人の職員がいるぞ



消防士のみなが変わった言葉を使っているぞ?! どんな意味があるのかな?

鎮庄

火災がほかの所に広がらないところまで消火した状態

鎮火

火災が、完全に消えたこと



しょう ぼう 消防のしごと



しょうぼう おも しごとは、しょうか ひ け きゅうじょ ひと たす きゅうきゅう
消防の主な仕事は、「消火（火を消すこと）」「救助（人を助けること）」「救急（け
がや病気をした人に手当てして搬送すること）」「予防（火災を防ぐこと）」です。

消火

ひ はや け しょうか ぎじゅつ み つ しょうか しょうぼうたい
火を早く消す（消火）ための技術を身に付けた消火のプロが「消防隊」
です。1秒でも早く水を出すために毎日訓練をしています。そのため多
くの知識と経験が備わっています。



火事を消すプロフェッショナル！



すべてをまとめる
指揮隊！



油火災注意！



超高温・高温の中でも活動できる
耐熱服

災害から守るため！

救急

きゅうきゅう しょうぼうきゅう
救急は、けがや病気で苦しんでいる人を救急車で病院へ運びます。病
院に着くまでに、応急処置を行います。注射や薬を使った高度な処
置は、資格を持った「救急救命士」が行います。



救急救命士
1日平均27件出動



救急車の中は整理されていて
道具が取り出しやすくなっています



救急隊は大いさがし！

全国の救急隊は
5秒に1回
出動しています



消防博士
鳥取県消防学校
(全寮制)

消防のこともたくさん知って消防博士になろう！
消防士の試験に合格したら、鳥取県米子市にある「消防学校」に消防の基本を
学ぶために入校します。7か月間、みっちり訓練や勉強に取り組みます。



か さい よ ほう 火災予防

火災ゼロを目指します!



消防の仕事のひとつに「予防（火災を防ぐこと）」があります。火災が起きないように建物や設備を検査したり、火災現場で火災の原因を調べて、今後の火災予防に役立てます。

よ ぼう ざ ざつ 予防査察

査察のようす



東部消防局
消防用設備の検査・指導をします。



私たちの仕事です

火災を防ぐのも

学校や工場、公共施設など、たくさんの人が出入りする場所に、消火器やスプリンクラーなどの消防用設備が適切に設置され管理されているか検査します。これを「査察」と言います。

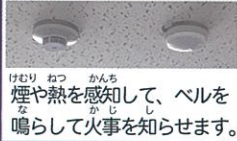
誘導灯



みどりのランプは非常口があることを知らせます。

火事で停電になってもランプが消えない。

火災感知器



煙や熱を感知して、ベルを鳴らして火事を知らせます。

防火戸

火災が発生すると自動的に閉まり、煙や炎が広がるのを防ぎます。

屋内消火栓



ボタンを押すと大きなベルの音が鳴り、火事を知らせます。はこの中のホースは消火に使います。

いたずらは絶対にダメ!

学校の中にもいろいろな消防用設備があるを確認してみよう!

消火器



消火器の中には火を消すための薬剤が入っています。

か ばい げん いん ちよう ざ 火災原因調査

火災調査のようす

火災は火を消したら終わりではありません。焼けあとを調べ出火原因や被害の大きさなどの記録を残すことも大切な仕事です。今までの記録をつみ重ね、火災予防や消火活動に役立てます。

同じような火災を繰り返さないように、みんなに知らせるのも消防の大切な役割です!



出火原因や損害の状況を調べます。

火災の出火原因

なぜ火事になったのかを調べて火災を防ぐ



たき火

6



休日(非番日)は何をしていますか?

1

ランニング

2

筋トレ

3

登山

そのほか
DIY、育児、ゴルフ
キャンプ、ゲーム

危険物施設の審査

ガソリンや灯油、花火に使用する火薬などは、取り扱いをあやまると大きな火災になるため「危険物」と呼ばれています。危険物を取り扱う施設が整備されているか審査します。



ガソリンスタンドやタンクローリーを審査します。花火大会を開催する前に消防が安全確認を行います。



消火や救急だけではない

災害を未然に防ぐプロ

火災を防ぐ取り組み

「防火」「防災」意識を高めるため、各種イベントを開催して火災予防について広くわかりやすく伝えています。

さらに、東部消防音楽隊による「防火コンサート」をとおして防火防災を呼びかけています。

消防フェスタ

東部消防局で毎年おこなわれる防災フェスタ。防災について楽しく学び、体験できるイベントです。



みんなが知っている曲をたくさん演奏してくれるぞ

消防車が並んで地域を回り火災予防を呼びかけます。



はしご車搭乗体験



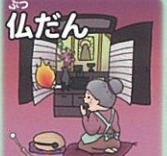
消火体験



ロープ渡り

煙中体験

火事の怖さや、ひんげの方法をみんなに知ってほしいぞ!



メモ



どんな役割をするか線で結んでみよう!

- 火を消す
- 安全に避難する
- 火災を発見する
- 火災感知器
- 消火器
- 誘導灯
- 屋内消火栓

煙は危険! 消防博士

火災で危ないのは火だけではありません。煙を吸い込むと息が苦しくなります。また、煙で周りが見えなくなり逃げるのが大変です。煙は上に広がるので低い姿勢で避難しましょう。



しょう ぼう しょ いち にち 消防署の一日



8:30~

勤務交替

8時30分に整列し、これから勤務する隊員と勤務が終わる隊員が連絡事項を確認して勤務を交替します。

毎朝、
全員集合!



副署長

署長

勤務が
始まる隊員

勤務が
終わる隊員

24時間いつでも出動!

出動



サイレンやマイクで車を止めて安全確認して出動します。



災害出動の場合

消防士にとって点検と準備が一番大事! 声を出して、指をさして確認するぞ!



救助器具
作動よし!

ウィンカー
よし!

8:40~

日常点検

毎日、道具と消防車両の点検をして、いつでも出動できる状態にしておきます。

9:00~

無線テスト



指令センターと無線交信してテストします。

指令センター

消防車両

隊員



現場活動

せまりくる炎の中で消火活動を行います。



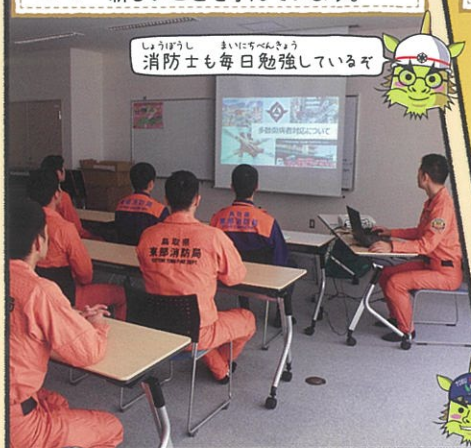
手当をしながら、1分でも早く病院に運びます。

24
36
みんな
くらし

15:00~

研修

現場活動について振り返ったり、新しいことを学んでいます。



消防士も毎日勉強しているぞ!

16:00~

事務処理

災害や訓練の予定がない場合は、事務所で仕事をします。



災害出動したあとに、活動内容を記録したり、いろいろな訓練の計画書を作成するぞ!



消防士にとって一番楽しい時間?!

パチパチと上手に作ります



東部消防カレー
レシピ動画

17:15~

夕食

当番の消防士が全員分の食事を作ります。

8:30	8:40	9:00	9:40	10:00	12:00	13:00	16:00
勤務交替	日常点検	無線テスト	ミーティング	防火指導	休憩・昼食	地水利調査	事務
さんむこうたい	にちじょうてんけん	むせんてすと	ミーティング	ぼうかしどう	くんねん	ちすいりちようさ	けんしゅう
勤務交替	日常点検	無線テスト	ミーティング	防火指導	訓練	地水利調査	研修