

# 2

## 月号

# 鳥取県の経済動向

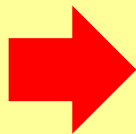
Monthly Economic Report of Tottori Prefecture

### 令和3年11月～12月の主要指標をもとに

## 基調判断

Assessment of the Economy

変化の方向



### 持ち直しの動きに足踏みが見られる

p.2

#### POINT

11月

- 一致指数は単月、3か月平均ともに前月比プラス
- 足元で生産面の指標が押し上げるも、基調としては持ち直しの動きに足踏みが見られる

先行き

- 先行指数は単月、3か月平均ともに前月比マイナス
- 景気の先行きは、足踏みが見込まれる

## 分野別の動向

変化の方向

### 消費



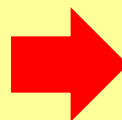
### 持ち直しの動きに足踏みが見られる

p.4

#### POINT

- 大型小売店＝百貨店、スーパーともに前年比マイナスが続く
- ホームセンター・家電量販店＝ホームセンターは前年比プラスも、家電はマイナス
- 乗用車＝登録車、軽自動車ともに前年比マイナスが続く

### 投資



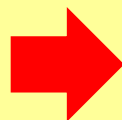
### 引き続き持ち直しの動き

p.6

#### POINT

- 住宅投資＝単月、3か月平均ともに前年比プラスが続く
- 設備投資＝単月で下振れるも、3か月平均は前年比プラスが続く
- 公共投資＝3か月連続の前年比プラス、年度累計のマイナス幅もやや縮小

### 生産



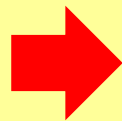
### 持ち直しの動きに足踏みが見られる

p.8

#### POINT

- 鉱工業生産＝生産指数は2か月ぶりの前月比プラス
- ・基調：基調としては持ち直しの動きに足踏みが見られる
- ・先行き：原材料不足などの影響もあり、不透明感も

### 雇用



### 一部に持ち直しの動き

p.9

#### POINT

- 求人＝新規求人倍率は前月比プラス、有効求人倍率はマイナス
- 所定外労働＝製造業は大幅な前年比プラス、全産業もプラスが続く

問合せ

《 鳥取県令和新時代創造本部統計課分析担当 》

電話 0857-26-7104 / ファクシミリ 0857-23-5033 / メールアドレス toukei@pref.tottori.lg.jp

URL <https://www.pref.tottori.lg.jp/keizaidoukou/>

# 基調判断

Assessment of the Economy



## 持ち直しの動きに足踏みが見られる

生産面の指標などが押し上げ、一致指標は単月、3か月平均ともに前月比プラス。景気の基調としては、持ち直しの動きに足踏みが見られる。先行指数は足元で下振れ、先行きは、足踏みが見込まれる。

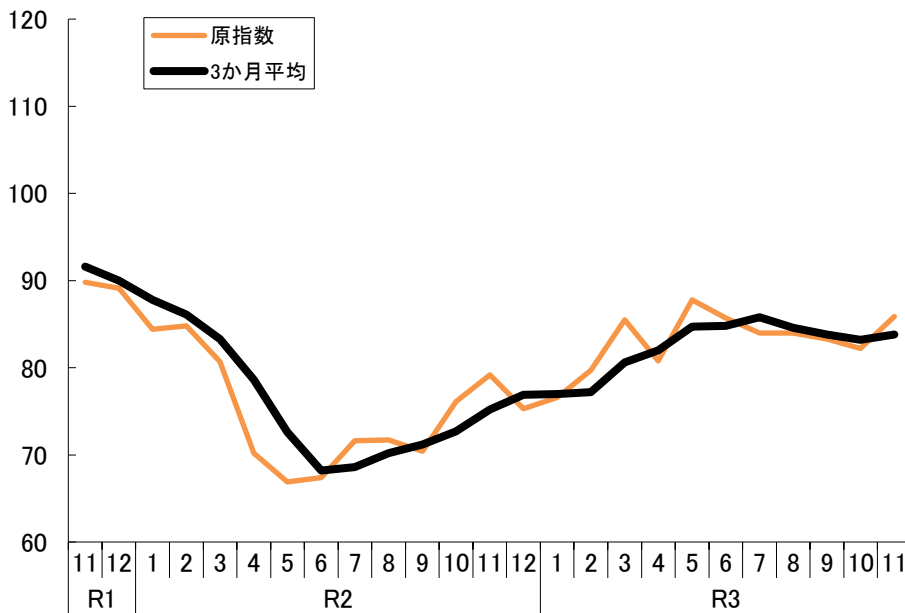
### 景気動向

一致指数は単月、3か月平均ともに前月比プラス

統計表p.10

#### ■景気動向指数(CI=コンジット・インデックス、平成27年=100)

##### 一致指数



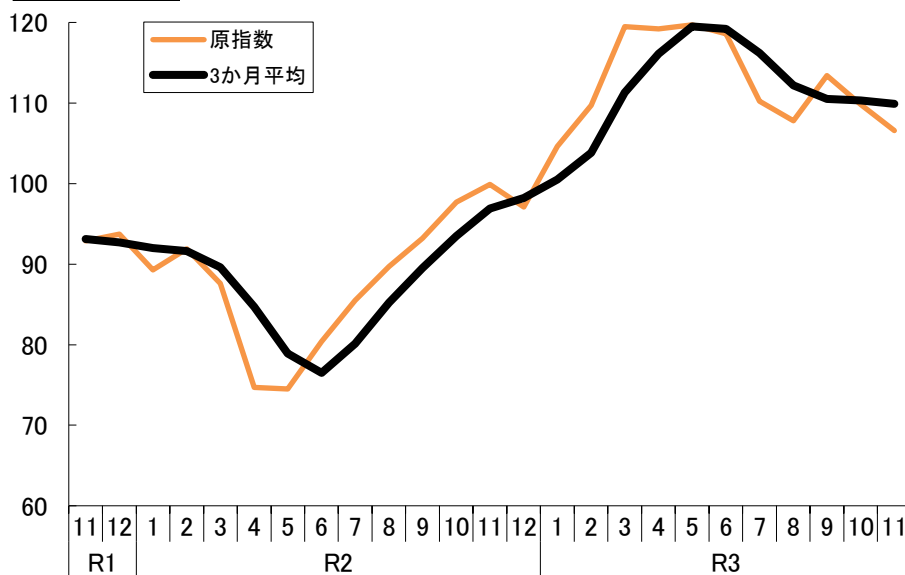
##### 結果概要

- 11月のCI一致指数は、85.9
- 6か月ぶりの前月比プラス
- 3か月平均値は、4か月ぶりのプラス
- 構成する指標の主な動き
  - ・7指標のうち5指標が改善、2指標が悪化
  - ・改善した指標：有効求人倍率(2か月連続)、就職率(同)、実質百貨店販売額(同)、製造工業生産指数、輸入通関実績
  - ・悪化した指標：所定外労働時間指数(2か月連続)、人件費率(同)

##### 景気の足元

- 新型コロナウイルスの影響もあり、大きく下向いた景気の基調は、令和2年夏頃から持ち直しの動き
- 足元で生産面の指標が押し上げるも、基調としては持ち直しの動きに足踏みが見られる

##### 先行指数



##### 結果概要

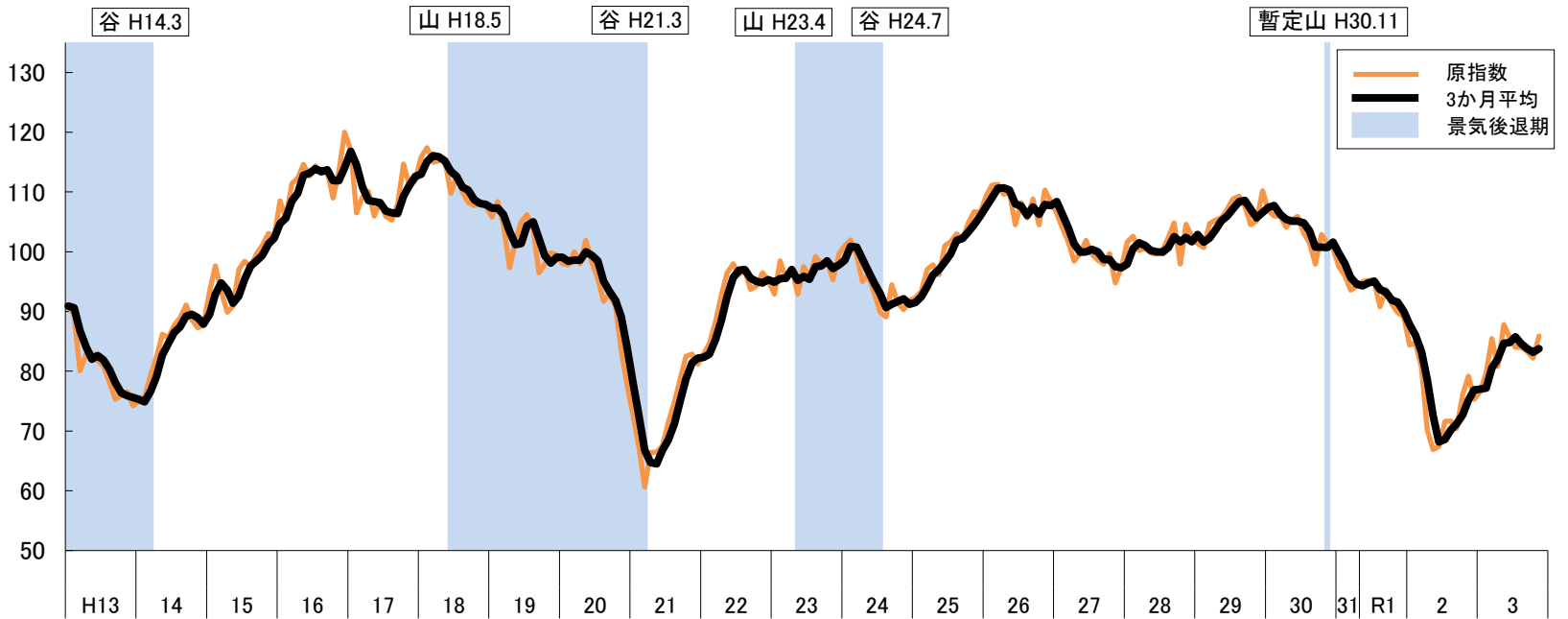
- 11月のCI先行指数は、106.6
- 2か月連続の前月比マイナス
- 3か月平均値は、6か月連続のマイナス
- 構成する指標の主な動き
  - ・7指標のうち2指標が改善、4指標が悪化
  - ・改善した指標：新規求人数、新設住宅着工戸数
  - ・悪化した指標：民間金融貸出残高(7か月連続)、生産財生産指数(2か月連続)、日経商品指数、信用保証申込額

##### 景気の先行き

- 先行指数は足元で下振れ、景気の先行きは、足踏みが見込まれる

		令和3年					
		6月	7月	8月	9月	10月	11月
CI一致指数	原指数	85.7	84.0	84.0	83.3	82.2	85.9
	前月差	▲ 2.1	▲ 1.7	0.0	▲ 0.7	▲ 1.1	3.7
	3か月平均	84.8	85.8	84.6	83.8	83.2	83.8
	前月差	0.1	1.0	▲ 1.2	▲ 0.8	▲ 0.6	0.6
CI先行指数	原指数	118.6	110.2	107.8	113.4	109.8	106.6
	前月差	▲ 1.1	▲ 8.4	▲ 2.4	5.6	▲ 3.6	▲ 3.2
	3か月平均	119.2	116.2	112.2	110.5	110.3	109.9
	前月差	▲ 0.3	▲ 3.0	▲ 4.0	▲ 1.7	▲ 0.2	▲ 0.4

【参考1】CI一致指数長期時系列(コンジット・インデックス、平成27年=100)

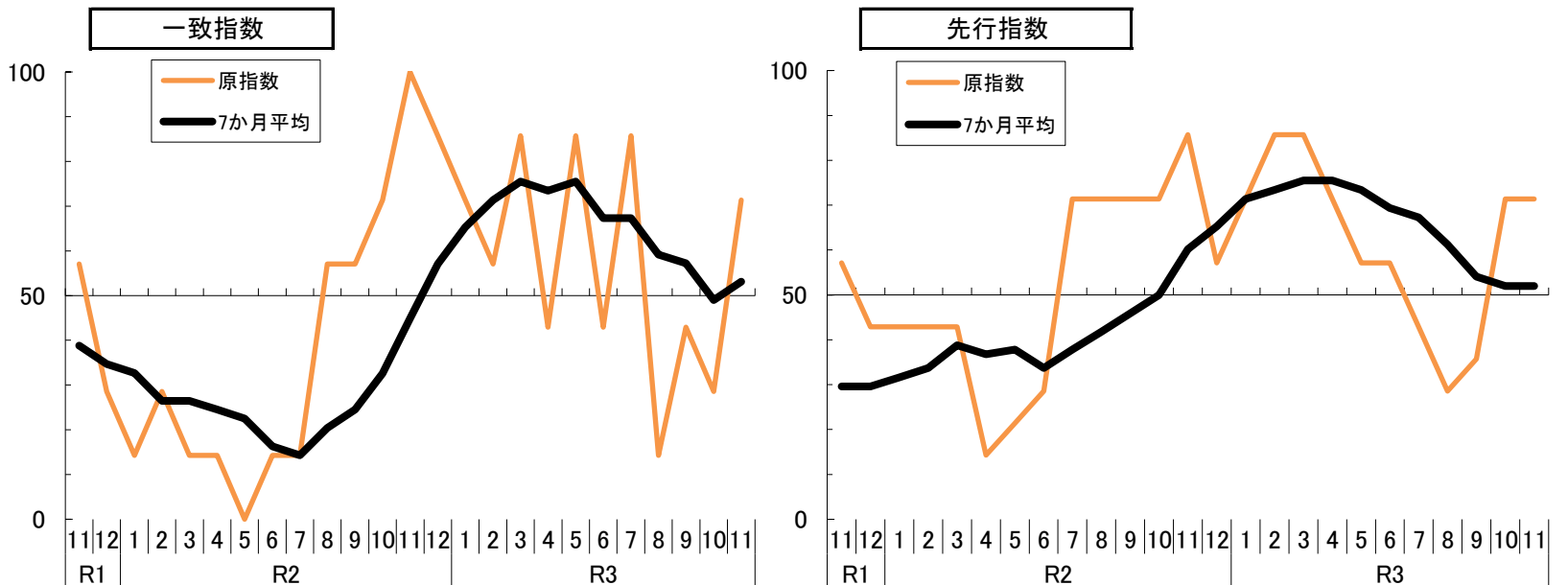


【参考2】DI指数(ディフュージョン・インデックス)

※DI指数=3か月前と比較して改善した指標の数÷採用された指標の数

【一致指数】 11月は71.4(4か月ぶりの50超)、7か月平均では53.1(2か月ぶりの50超)

【先行指数】 11月は71.4(2か月連続の50超)、7か月平均では52.0(13か月連続の50超)



		令和3年					
		6月	7月	8月	9月	10月	11月
DI一致指数	原指数	42.9	85.7	14.3	42.9	28.6	71.4
	7か月平均	67.3	67.3	59.2	57.2	49.0	53.1
DI先行指数	原指数	57.1	42.9	28.6	35.7	71.4	71.4
	7か月平均	69.4	67.3	61.2	54.1	52.0	52.0

指標解説

景気動向指数

景気の動きを把握するために様々な指標を統合して算出する指数。景気変動の大きさやテンポを示すCI(コンジット・インデックス)と、波及度合いを示すDI(ディフュージョン・インデックス)があり、それぞれ景気に先行して動く先行指数、同時に動く一致指数、遅れて動く遅行指数の3種の指数で構成される。

本誌では、平成24年4月公表分から、それまでのDIに代わりCIを主体に鳥取県の景気の基調判断を行っている。また、平成28年11月号から、一部採用指標の入替えなどを行って改定した新しいCI・DIを公表している。現行の採用指標は、一致指数と先行指数が7指標(右表参照)、遅行指数が5指標である。

一致指数(7指標)

- 1 有効求人倍率(除学卒、一般)
- 2 就職率(除学卒、一般)
- 3 所定外労働時間指数(製造業)
- 4 製造工業生産指数
- 5 実質百貨店販売額(前年同月比)
- 6 人件費率(製造業)【逆】
- 7 輸入通関実績

先行指数(7指標)

- 1 新規求人数(除学卒、一般)
- 2 生産財生産指数
- 3 日経商品指数(42種、前年同月比)
- 4 新設住宅着工戸数
- 5 民間金融貸出残高(前年同月比)
- 6 信用保証申込額【逆】
- 7 不渡手形発生率【逆】

※【逆】は逆サイクル指標(増加→悪化、減少→改善とみなす指標)

※製造業の指標は従業員規模30人以上の事業所が対象

# 消費

Personal Consumption



## 持ち直しの動きに足踏みが見られる

大型小売店及び乗用車は依然として低調な動きが続く。ホームセンター・家電量販店はマイナスに振れ戻る。消費全体としては、持ち直しの動きに足踏みが見られる。先行きは、やや厳しい状況が見込まれる。

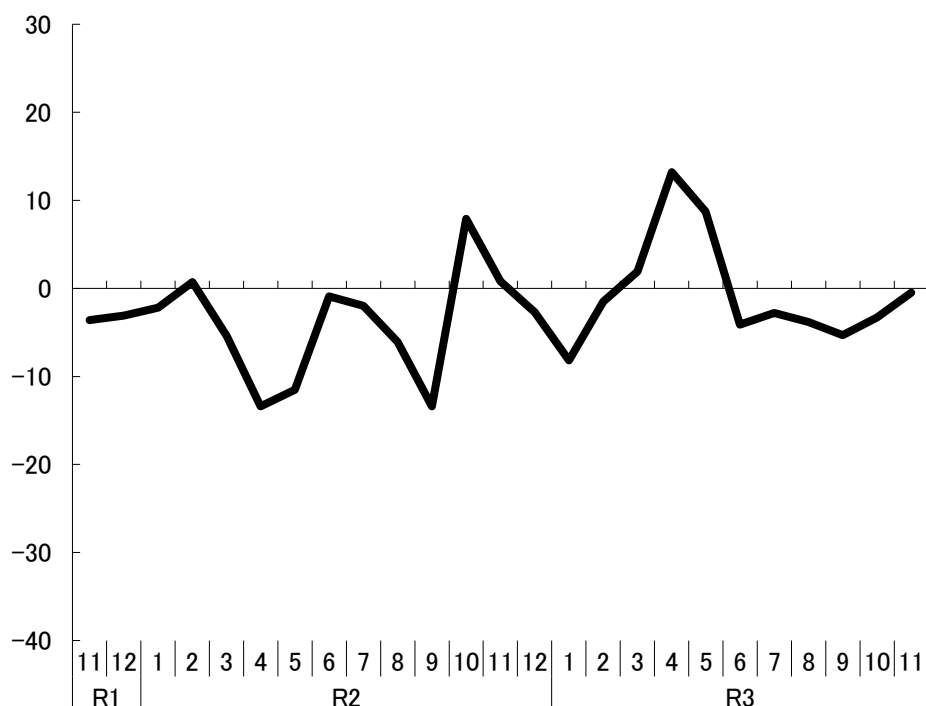
### 1 大型小売店

百貨店、スーパーともに前年比マイナスが続く

統計表p.11

#### ■大型小売店販売額(前年同月比、%)

全体



#### 結果概要

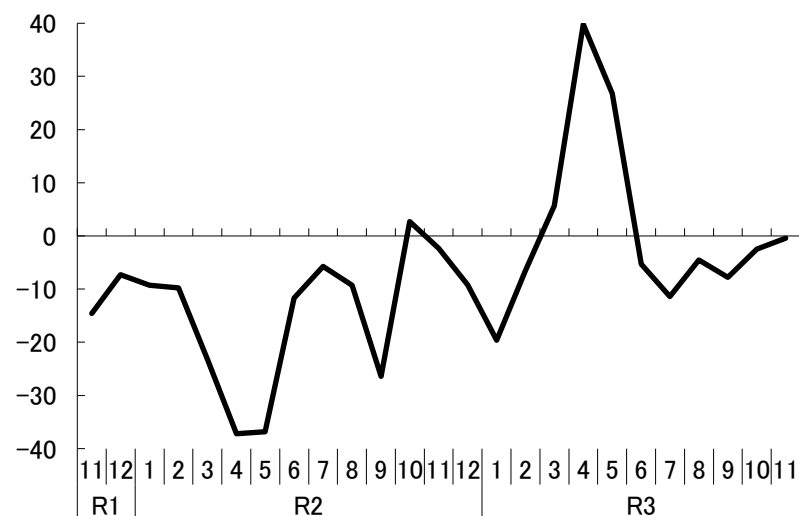
- 全体
  - ・ 11月は48億円、前年同月比0.5%減(6か月連続)
  - ・ 10品目中5品目でマイナス
- 百貨店
  - ・ 13億円、0.4%減(6か月連続)
  - ・ 飲食料品などを除く10品目中6品目でマイナス
- スーパー
  - ・ 35億円、0.6%減(4か月連続)
  - ・ 婦人・子供服などを除く9品目中4品目でマイナス

#### 要因・先行き

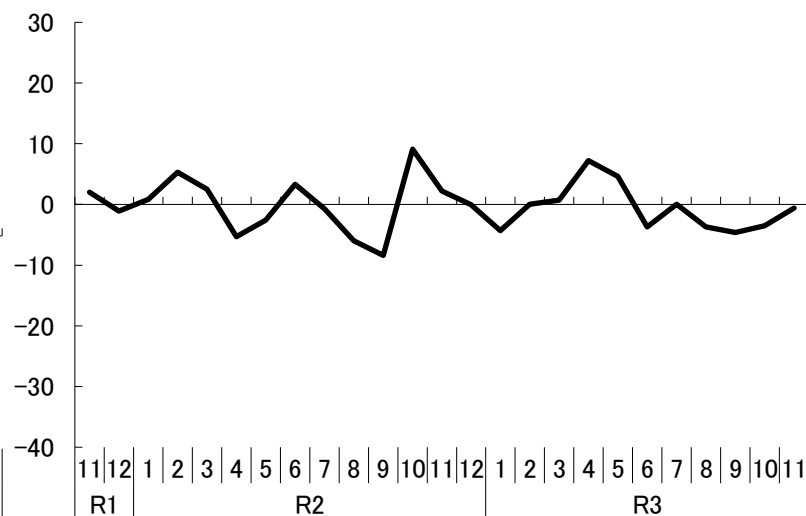
- 11月の要因
  - ・ 百貨店:身の回り品や主力の婦人・子供服などがマイナス
  - ・ スーパー:主力の飲食料品などが押し下げる
- 基調・先行き
  - ・ 基調としては持ち直しの動きに足踏みが見られる
  - ・ 先行きは、弱含む

業態別

#### ■百貨店販売額(前年同月比、%)



#### ■スーパー販売額(前年同月比、%)



#### 指標解説

単位:百万円、%

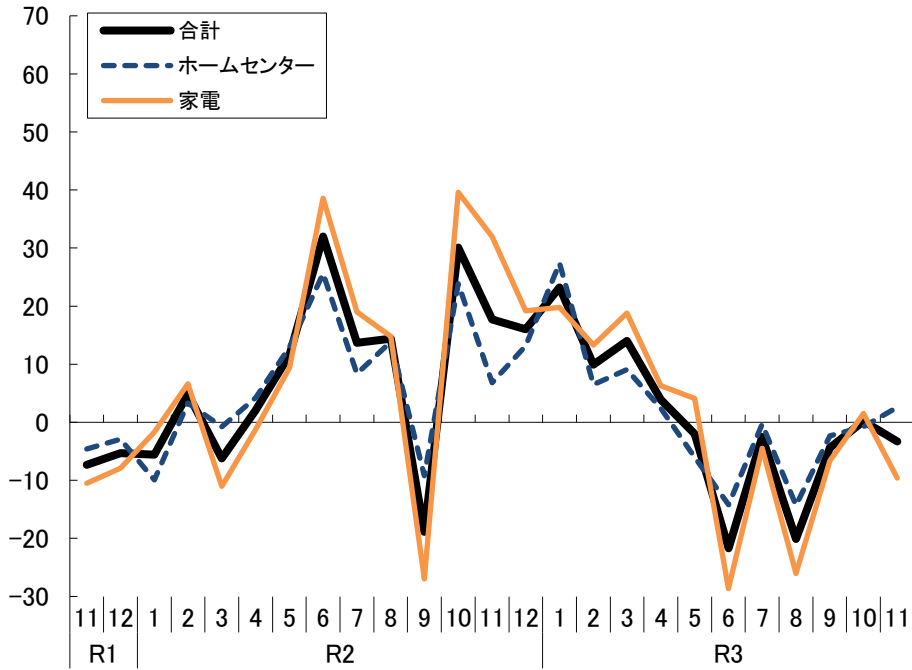
#### 大型小売店販売額

百貨店とスーパーの販売額で構成される個人消費の指標。景気への感度が高いため消費動向の分析に広く活用されている。

集計には全店舗を合計する方法(店舗調整前=全店舗ベース)と、出店・閉店の影響を除き、比較対象時点の店舗構成を同じにしてカウントする方法(店舗調整後=既存店ベース)がある。本ページでは、前者に基づいた図表を掲載している。

		令和3年					
		6月	7月	8月	9月	10月	11月
合計	販売額	4,477	4,644	4,558	4,139	4,362	4,763
	前年同月比	▲ 4.1	▲ 2.8	▲ 3.8	▲ 5.3	▲ 3.3	▲ 0.5
百貨店	販売額	1,070	1,065	920	933	1,002	1,288
	前年同月比	▲ 5.3	▲ 11.4	▲ 4.5	▲ 7.8	▲ 2.5	▲ 0.4
スーパー	販売額	3,407	3,579	3,638	3,206	3,360	3,474
	前年同月比	▲ 3.7	0.0	▲ 3.7	▲ 4.6	▲ 3.5	▲ 0.6

■ホームセンター・家電量販店販売額(前年同月比、%)



結果概要

全体

- 11月は26億円、前年同月比3.3%減(2か月ぶり)

○業態別

- ホームセンター:14億円、同2.6%増(7か月ぶり)
- 家電:12億円、同9.6%減(2か月ぶり)

要因・先行き

○11月の要因

- ホームセンター:引き続き消毒用品などで前年の反動減が残るも、除雪用品などが好調
- 家電:エアコンや冷蔵庫が好調も、テレビやレコーダーが低調

○基調・先行き

- 単月でマイナスに振れ戻り、基調としては弱含む
- 先行きは、やや厳しさも

指標解説

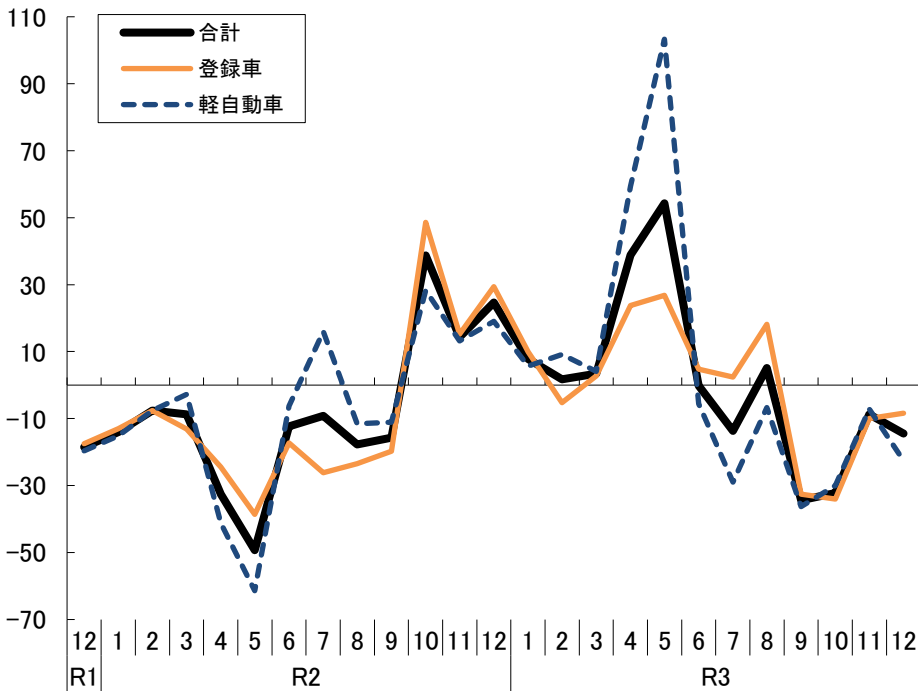
ホームセンター・家電量販店販売額

家庭用品を中心に住関連の商品を幅広く取り扱うホームセンターと家電製品の量販店の販売額。大型小売店販売額が主に「衣」と「食」の消費を反映するのに対し、この指標は「住」の消費動向をとらえるカギとなる。

	令和3年					
	6月	7月	8月	9月	10月	11月
合計	▲ 21.7	▲ 2.5	▲ 20.1	▲ 4.4	0.2	▲ 3.3
ホームセンター	▲ 14.2	▲ 0.3	▲ 14.3	▲ 2.3	▲ 0.8	2.6
家電量販店	▲ 28.6	▲ 4.5	▲ 26.0	▲ 6.6	1.5	▲ 9.6

3 乗用車

■乗用車新車新規登録台数(前年同月比、%)



結果概要

○全体

- 12月は1,446台、前年同月比14.5%減
- 4か月連続のマイナス

○車種別

- 登録車:8.4%減(4か月連続:普通車1.6%増、小型車19.5%減)
- 軽自動車:22.6%減(7か月連続)

要因・先行き

○12月の要因

- 登録車、軽自動車ともに前年同月比マイナスが続く

○基調・先行き

- 令和3年6月から低調な動きが続くなか、単月でマイナス幅が拡大
- 先行きは、半導体不足による減産などの影響もあり、弱めの動きが見込まれる

指標解説

乗用車新車登録台数

購入後に車両登録された新車のうち、「乗用車」の台数。普通車・小型車は運輸支局で登録されるため「登録車」と呼ばれ、専門の検査協会に登録される軽自動車と区別する。耐久消費財の中でも高額な乗用車は、需要が景気動向に左右されやすいため、消費関連の景気指標として有効とされる。

	令和3年					
	7月	8月	9月	10月	11月	12月
合計	▲ 13.7	5.1	▲ 34.4	▲ 32.2	▲ 8.7	▲ 14.5
登録車	2.4	18.1	▲ 32.6	▲ 34.0	▲ 10.0	▲ 8.4
軽自動車	▲ 29.0	▲ 6.7	▲ 36.3	▲ 30.0	▲ 7.2	▲ 22.6



# 投資

Investment



## 引き続き持ち直しの動き

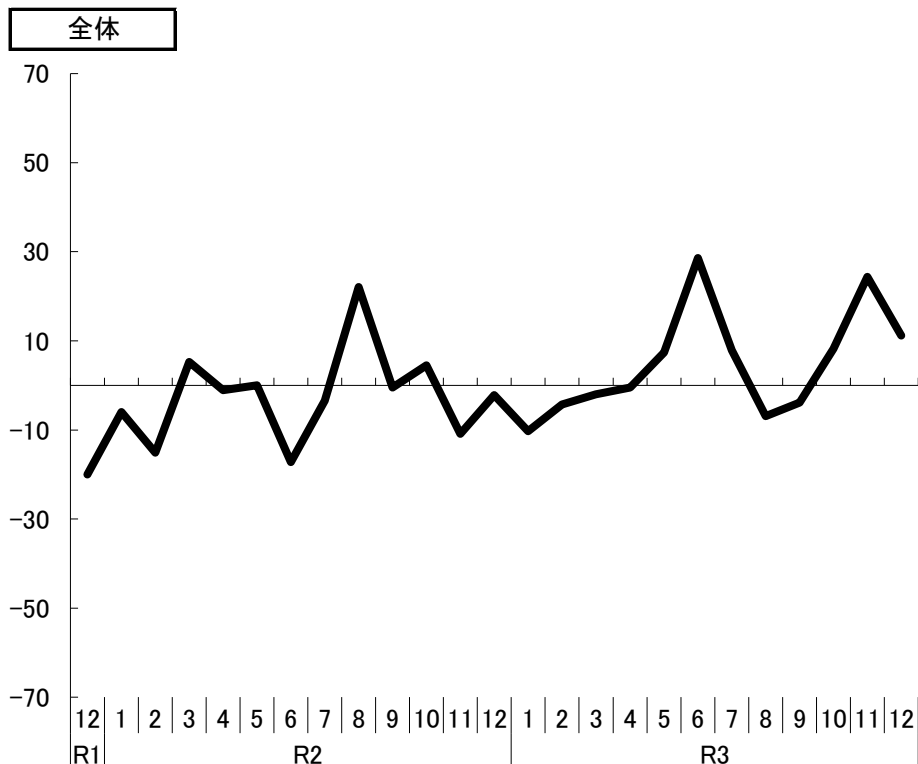
住宅投資は単月、3か月平均ともに前年同月比プラスが続く。設備投資は単月で下振れるも、3か月平均はプラスが続く。公共工事は県や国などの大型工事が押し上げ、3か月連続のプラス。基調としては、引き続き持ち直しの動き。

### 1 住宅投資

単月、3か月平均ともに前年比プラスが続く

統計表p.13

#### ■新設住宅着工戸数(3か月平均、前年同月比、%)



#### 結果概要

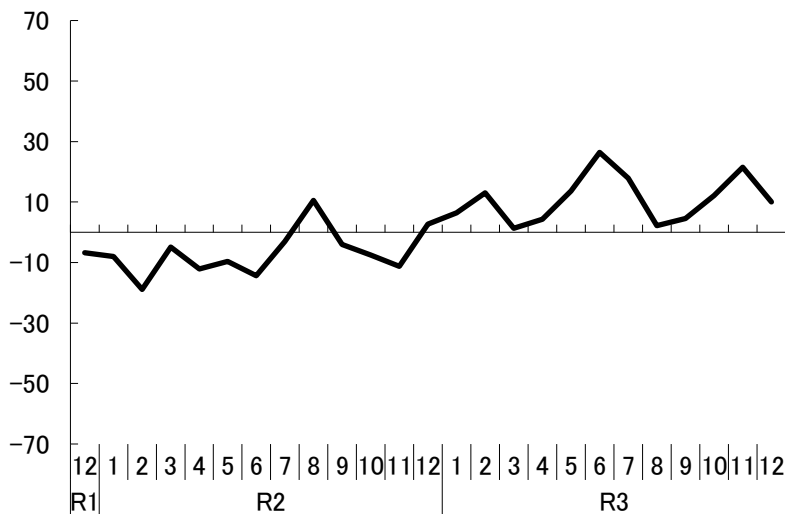
- 着工総数
  - ・12月は171戸、前年同月比0.6%増
  - ・4か月連続のプラス
  - ・3か月平均は同11.2%増(3か月連続)
  - ・床面積は同5.0%減(4か月ぶり)
- 各種別の動き
  - ・持家系(持家・分譲住宅)は146戸、同8.8%減
  - ・貸家系(貸家・給与住宅)は25戸、同150.0%増

#### 要因・先行き

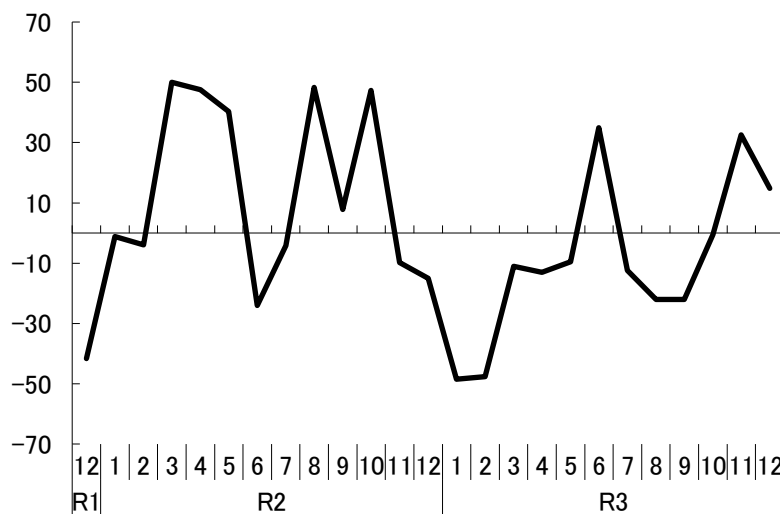
- 12月の要因
  - ・持家系は、境港市などが上振れるも、米子市が押し下げる
  - ・貸家系は、鳥取市や米子市などで上振れる
- 基調・先行き
  - ・足元で前年同月比プラスが続く、基調としては持ち直しの動き
  - ・先行きは、持ち家を中心に底堅さも

#### 利用関係別

#### ■持家系(3か月平均、前年同月比、%)



#### ■貸家系(3か月平均、前年同月比、%)



#### 指標解説

##### 新設住宅着工戸数

床面積10平方メートル以上の住宅の着工数。持家と分譲住宅からなる「持家系」とアパートなどの貸家と給与住宅の合計である「貸家系」に区分して集計される。

住宅は設備や部品が多く、関連産業のすそ野が広い。また、住宅購入と同時に家具や自動車、家電製品も買うことが多いため、国内需要への影響が大きく、景気や金利にも左右されることから、景気動向の先行指標として使われる。

※12月分は県統計課による速報値。

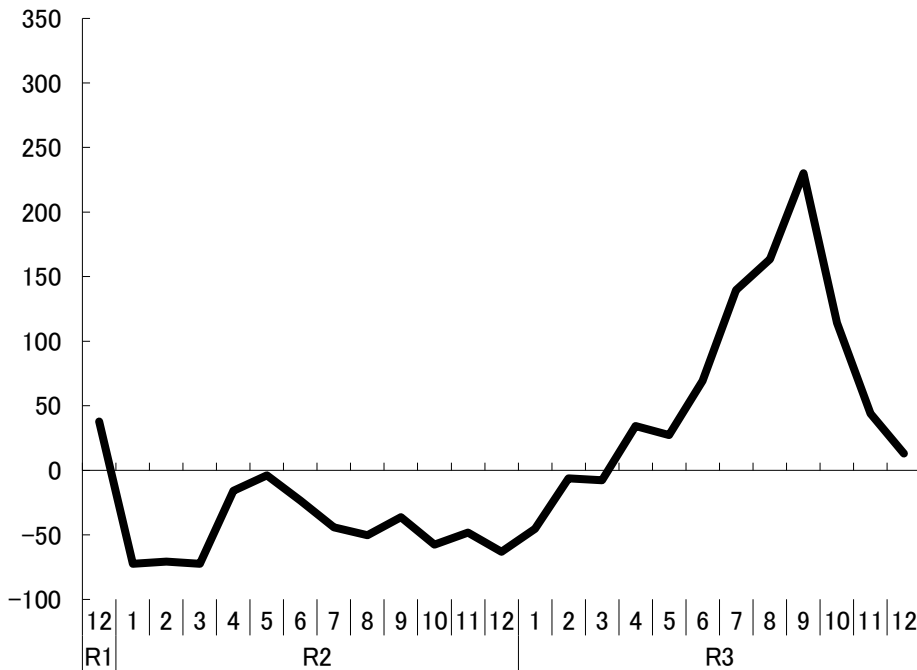
		令和3年					
		7月	8月	9月	10月	11月	12月
総数	原数値	▲ 31.1	▲ 14.5	41.9	1.8	31.1	0.6
	3か月平均	7.9	▲ 6.9	▲ 3.9	8.2	24.4	11.2
持家系	原数値	▲ 6.8	▲ 5.1	23.2	16.9	23.8	▲ 8.8
	3か月平均	17.9	2.2	4.6	12.1	21.5	10.0
貸家系	原数値	▲ 68.9	▲ 29.6	141.2	▲ 24.1	53.1	150.0
	3か月平均	▲ 12.4	▲ 22.1	▲ 22.1	▲ 0.5	32.5	14.8

## 2 設備投資

単月で下振れるも、3か月平均は前年比プラスが続く

統計表p.14

### ■用途別着工建築物工事金額(総額、3か月平均、前年同月比、%)



#### 結果概要

- 工事総額
  - ・12月は8億円、前年同月比18.6%減
  - ・9か月ぶりのマイナス
  - ・3か月平均は同13.1%増(9か月連続)
- 主な用途別の動向(前年同月比)
  - ・製造業35.4%減、卸売・小売業60.2%減、医療・福祉2948.0%増、その他サービス業800.3%増

#### 要因・先行き

- 12月の要因
  - ・医療・福祉などが上振れるも、卸売・小売業などが下振れる
  - ・主な工事:卸売・小売業用建物新築(境港市)
- 基調・先行き
  - ・3か月平均のプラス幅は縮小するも、基調としては、持ち直しの動き
  - ・先行きは、持ち直しの動きに減速感も

#### 指標解説

##### 用途別着工建築物工事金額

工事に着手した新築、増築又は改築に係る床面積が10平方メートルを超える建築物の工事金額。製造業、卸売・小売業などの用途別に集計され、民間企業を中心とした設備投資の動向を知る有力な手がかりとなる。

※12月分は県統計課による速報値。

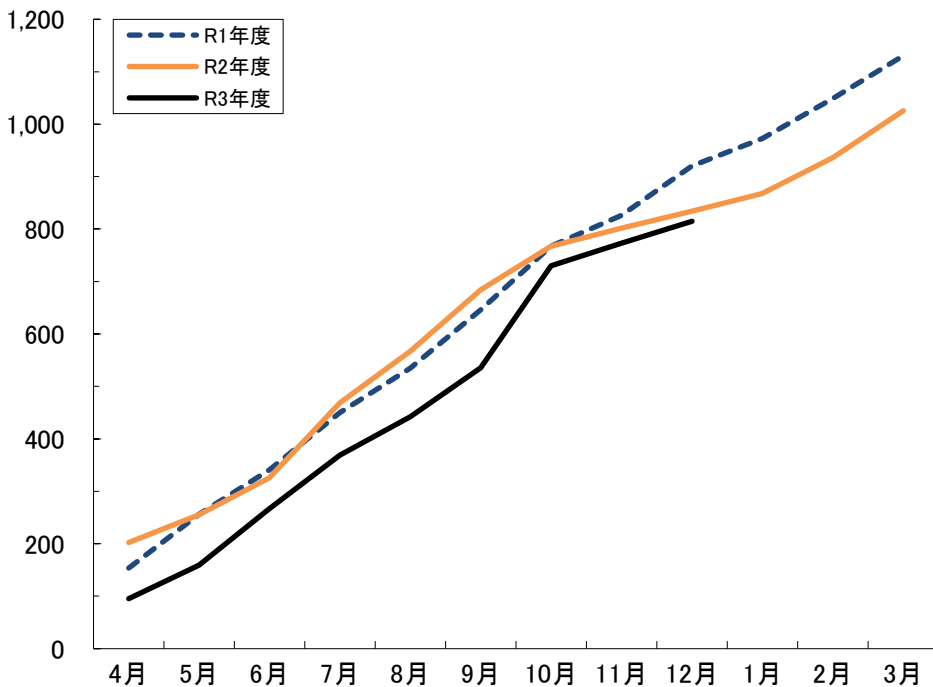
	令和3年					
	7月	8月	9月	10月	11月	12月
原数値	326.9	530.3	71.3	9.4	49.8	▲ 18.6
3か月平均	139.7	163.6	230.1	114.3	43.9	13.1

## 3 公共投資

3か月連続の前年比プラス、年度累計のマイナス幅もやや縮小

統計表p.15

### ■公共工事請負金額(月別保証請負金額の累計、億円)



#### 結果概要

- 12月の公共工事の発注
  - ・発注件数132件、前年同月比36.1%増
  - ・請負金額42億円、同28.0%増
- 発注者別請負金額(対前年比)
  - ・国73.9%増、県54.2%増、市町村23.7%減 など
- 主な大型工事(発注者別)
  - ・国立大学法人:鳥取大学(医病)ライフライン再生(給排水設備等)工事
  - ・鳥取県:西大路排水機場修繕工事(3工区)(交付金)
  - ・中国地方整備局:国道9号北条高架橋第10下部工事、令和3年度北条JCTランプ橋第1鋼上部工事

#### 要因・先行き

- 12月の要因
  - ・県や国などの大型工事が押し上げる
- 基調・先行き
  - ・足元で上振れ、年度累計のマイナス幅もやや縮小
  - ・先行きは、持ち直しの動きが見込まれる

#### 指標解説

##### 公共工事請負金額

西日本建設業保証株式会社が請負業者と前払金の保証契約を結んだ公共工事の請負金額を集計したもの。発注のほとんどをカバーするため、公共工事の発注動向をとらえる指標として利用されている。請負契約と保証契約にはおおむね半月以内のタイムラグがある。

	令和3年					
	7月	8月	9月	10月	11月	12月
月額	101	73	93	195	43	42
前年比(%)	▲ 29.4	▲ 25.1	▲ 20.3	133.9	25.1	28.0
年度累計額	369	442	535	730	773	815
前年比(%)	▲ 21.4	▲ 22.1	▲ 21.7	▲ 4.9	▲ 3.6	▲ 2.3

# 生産

Production



## 持ち直しの動きに足踏みが見られる

パルプ・紙・紙加工品などが下振れるも、汎用・生産用・業務用機械や食料品・たばこなどが押し上げ、生産指数は前月比プラス。基調としては、持ち直しの動きに足踏みが見られる。先行きは、原材料不足などの影響もあり、不透明感も。

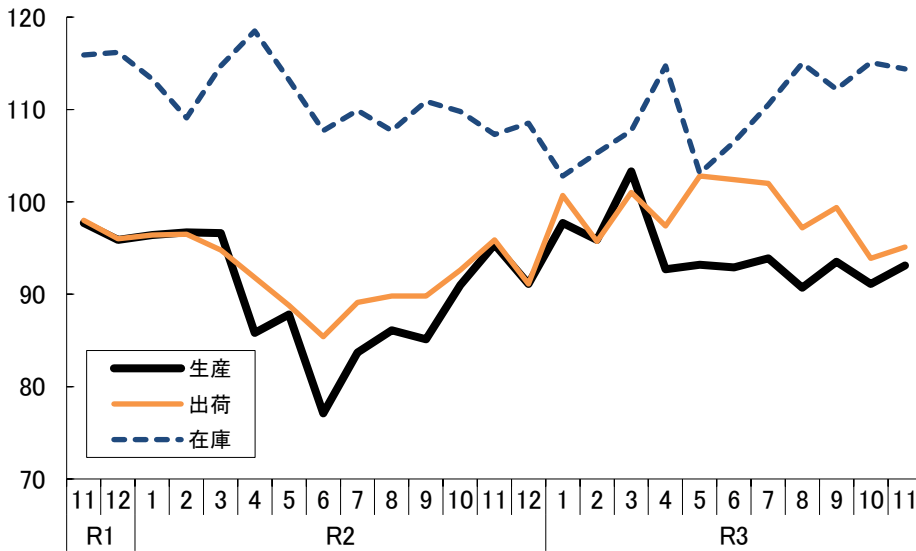
### 鉱工業指数

生産指数は2か月ぶりの前月比プラス

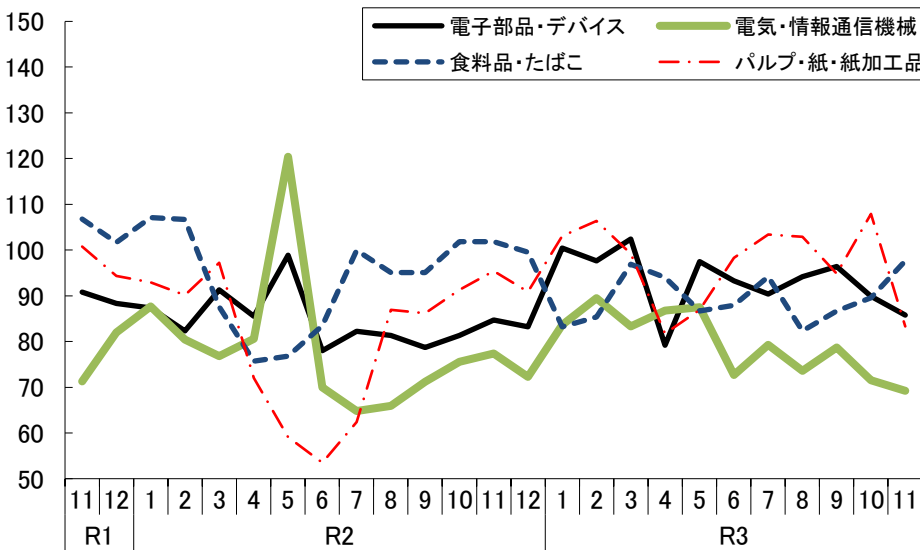
統計表p.16

#### ■鉱工業指数(季節調整済、平成27年=100)

全体(生産・出荷・在庫指数)



主要業種(生産指数)



#### 結果概要

- 全体(11月)
  - ・生産指数93.1、前月比2.2%上昇
  - ・出荷指数95.1、前月比1.3%上昇
  - ・在庫指数114.4、前月比0.6%低下
- 主要業種(生産指数)
  - ・電子部品・デバイス:前月比4.6%低下
  - ・電気・情報通信機械:前月比3.2%低下
  - ・食料品・たばこ:前月比8.9%上昇
  - ・パルプ・紙・紙加工品:前月比22.8%低下

#### 要因

- 電子部品・デバイス
  - ・中・小型液晶素子などが上振れるも、電子・通信機器用部分品が大幅に押し下げる
- 電気・情報通信機械
  - ・開閉制御装置などが下振れる
- 食料品・たばこ
  - ・機械メンテナンスの影響もあり、ミネラルウォーターが下振れるも、菓子などが押し上げる
- パルプ・紙・紙加工品
  - ・印刷用紙、工業用雑種紙などが下振れる
- その他
  - ・汎用・生産用・業務用機械:金型、産業用ロボットなどが上振れる
  - ・輸送機械工業:自動車部品などが上振れる

#### 基調・先行き

- 基調
  - ・パルプ・紙・紙加工品などが下振れるも、汎用・生産用・業務用機械や食料品・たばこなどが押し上げ、生産指数は前月比プラス
  - ・基調としては持ち直しの動きに足踏みが見られる
- 先行き
  - ・先行きは、原材料不足などの影響もあり、不透明感も

#### 指標解説

##### 鉱工業生産指数

鉱業または製造業に属する企業の生産活動状況を示すものとして作成されている。

鉱工業は国内総生産に占める割合が高く、経済全体に及ぼす影響も大きいことから、経済分析上重要な指標となっている。

また、GDPなどと比べて速報性があることから景況感をはかる指標としても重視されている。

生産指数とあわせて、「出荷」、「在庫」などの指数も発表される。

※前月比の単位:%

		令和3年					
		6月	7月	8月	9月	10月	11月
全体	生産指数	92.9	93.9	90.7	93.5	91.1	93.1
	前月比	▲ 0.3	1.1	▲ 3.4	3.1	▲ 2.6	2.2
	出荷指数	102.4	102.0	97.2	99.4	93.9	95.1
	前月比	▲ 0.4	▲ 0.4	▲ 4.7	2.3	▲ 5.5	1.3
	在庫指数	106.5	110.5	115.0	112.2	115.1	114.4
	前月比	3.3	3.8	4.1	▲ 2.4	2.6	▲ 0.6
電子部品・デバイス	生産指数	93.3	90.4	94.2	96.4	89.9	85.8
	前月比	▲ 4.3	▲ 3.1	4.2	2.3	▲ 6.7	▲ 4.6
電気・情報通信機械	生産指数	72.7	79.3	73.6	78.7	71.5	69.2
	前月比	▲ 16.9	9.1	▲ 7.2	6.9	▲ 9.1	▲ 3.2
食料品・たばこ	生産指数	87.9	94.2	82.3	86.7	89.6	97.6
	前月比	1.4	7.2	▲ 12.6	5.3	3.3	8.9
パルプ・紙・紙加工品	生産指数	98.3	103.4	102.9	94.8	107.9	83.3
	前月比	13.1	5.2	▲ 0.5	▲ 7.9	13.8	▲ 22.8



# 雇用

Employment



## 一部に持ち直しの動き

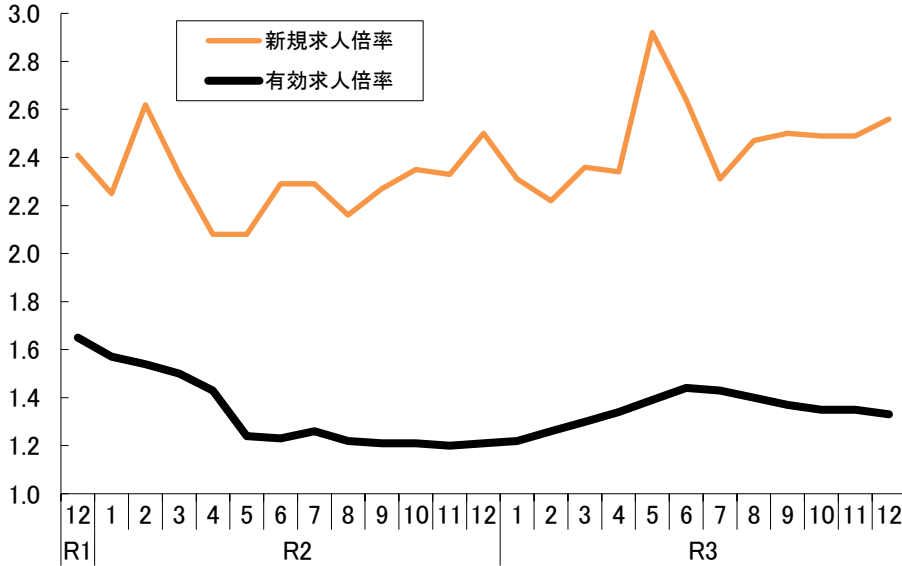
新規求人倍率は前月比プラス、有効求人倍率はマイナス。所定外労働時間は、令和3年1月の調査対象事業所の入替えによる影響もあり、製造業は大幅な前年同月比プラス、全産業もプラスが続く。基調としては、一部に持ち直しの動き。

### 1 求人

新規求人倍率は前月比プラス、有効求人倍率はマイナス

統計表p.17

#### ■新規求人倍率・有効求人倍率(季節調整済)



#### 結果概要

- 新規求人倍率
  - ・ 12月は2.56倍、前月から0.07ポイント上昇(3か月ぶり)
- 有効求人倍率
  - ・ 12月は1.33倍、前月から0.02ポイント低下(2か月ぶり)

#### 要因・先行き

- 12月の要因(新規求人倍率)
  - ・ 季節調整値では、求人数、求職数ともに前月比マイナス
  - ・ 原数値では、求人数は多くの産業で前年同月比プラスとなり、求職者数のプラス幅を上回る
- 基調・先行き
  - ・ 基調としては、一部に持ち直しの動き。先行きは、底堅さも

#### 指標解説

##### 新規求人倍率・有効求人倍率

新規求人倍率は、求職者1人に対しどれだけの求人数があるかを示す指標。有効求人倍率は、新規求人数に前月からの繰越求人数を加えた有効求人数と、新規求職者数に前月からの繰越求職者数を加えた有効求職者数から算出される。

	令和3年					
	7月	8月	9月	10月	11月	12月
新規求人倍率	2.31	2.47	2.50	2.49	2.49	<b>2.56</b>
前月差	▲ 0.33	0.16	0.03	▲ 0.01	0.00	<b>0.07</b>
有効求人倍率	1.43	1.40	1.37	1.35	1.35	<b>1.33</b>
前月差	▲ 0.01	▲ 0.03	▲ 0.03	▲ 0.02	0.00	<b>▲ 0.02</b>

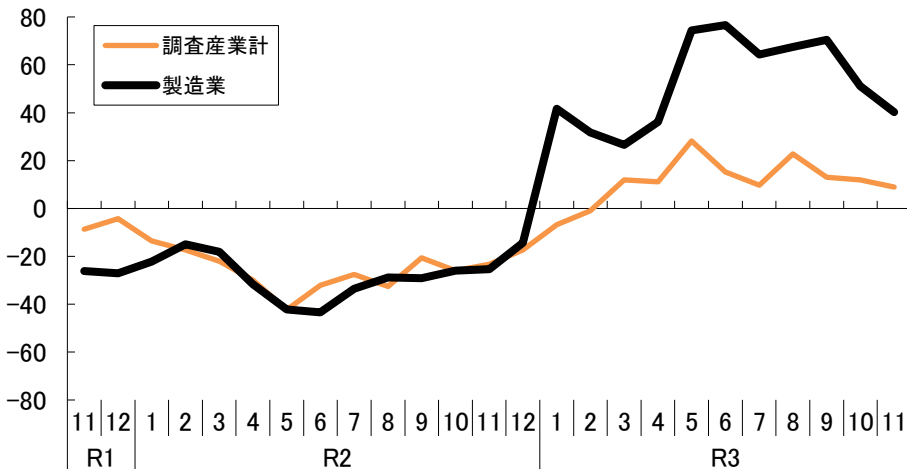
### 2 所定外労働

製造業は大幅な前年比プラス、全産業もプラスが続く

統計表p.17

#### ■所定外労働時間

(事業所規模30人以上、平成27年=100とした労働時間指数の前年同月比、%)



#### 結果概要

- 全産業
  - ・ 11月は9.7時間
  - ・ 労働時間指数は前年同月比9.0%増(9か月連続)
- 製造業 同40.2%増(11か月連続)

#### 要因・先行き

- 11月の要因(製造業)
  - ・ 一部で従業員の増減が影響した面もあるなか、多くの業種が上振れる
  - ・ 令和3年1月の調査対象事業所入替えの影響も
- 基調・先行き(製造業)
  - ・ 基調としては、持ち直しの動き
  - ・ 先行きは、持ち直しの動きが見込まれる

#### 指標解説

##### 所定外労働時間

労働協約や就業規則で定められた所定内労働時間(正規の始業時刻から終業時刻までの実労働時間)を超えた労働時間。早出や残業、臨時の呼び出し、休日出勤などが含まれる。製造業では景気動向の影響を受けやすい。

	令和3年					
	6月	7月	8月	9月	10月	11月
調査産業計(1人当たり時間)	9.0	9.0	8.6	9.5	9.3	<b>9.7</b>
労働時間指数の前年同月比(%)	15.3	9.7	22.8	13.1	12.0	<b>9.0</b>
うち製造業(%)	76.6	64.3	67.4	70.5	51.1	<b>40.2</b>

景気指標 (景気動向指数)

Indexes of Business Conditions

景気動向指数																										
鳥取県																										
CI指数(当月値)																										
調査機関	先行指数	前月差に対する寄与度							一致指数	前月差に対する寄与度							遅行指数	前月差に対する寄与度								
		1 新規求人数 (除学卒、一般)	2 生産財生産指数	3 日経商品指数 (42種、前年同月比)	4 新設住宅着工戸数	5 民間金融貸出残高 (前年同月比)	6 信用保証申込額 【逆】	7 不渡手形発生率 【逆】		1 有効求人倍率 (除学卒、一般)	2 就職率 (除学卒、一般)	3 所定外労働時間指数 (製造業、規模30人以上)	4 製造工業生産指数	5 実質百貨店販売額 (前年同月比)	6 人件費率 (製造業、規模30人以上) 【逆】	7 輸入通関実績		1 常用雇用指数 (製造業、規模30人以上)	2 雇用保険受給者実人員 【逆】	3 消費者物価指数 (生鮮食品を除く、前年同月比)	4 営業倉庫保管残高	5 法人事業税調定額				
当月値 (平成27年=100)		前月差							当月値 (平成27年=100)		前月差							当月値 (平成27年=100)		前月差						
R1	11月	92.9	1.3	0.1	▲0.1	0.4	1.3	0.6	▲0.8	0.0	89.8	▲1.4	▲0.8	0.6	0.0	▲0.3	0.9	▲0.3	▲1.5	77.3	▲1.1	▲0.2	▲0.9	0.3	▲0.3	0.2
	12月	93.7	0.8	▲0.5	▲1.6	1.1	0.7	▲0.9	2.3	0.0	89.1	▲0.7	▲0.5	0.0	▲1.1	▲0.4	1.2	▲0.3	0.5	76.8	▲0.5	▲0.2	▲0.6	0.3	▲0.1	0.2
R2	1月	89.3	▲4.4	▲1.5	0.3	▲0.4	▲1.1	0.3	▲1.8	0.1	84.4	▲4.7	▲2.3	▲0.8	▲0.6	0.1	▲0.3	▲1.2	0.3	76.7	▲0.1	▲1.5	0.4	0.3	0.5	0.4
	2月	91.9	2.6	0.5	0.0	▲1.3	0.3	2.0	1.3	0.0	84.8	0.4	▲0.4	0.1	0.1	0.1	0.0	0.1	0.4	78.2	1.5	0.4	1.7	0.0	0.5	▲0.8
	3月	87.6	▲4.3	▲0.4	0.9	▲2.8	2.0	▲0.9	▲2.7	▲0.2	80.7	▲4.1	▲1.1	0.4	0.2	0.0	▲2.0	▲0.2	▲1.3	75.8	▲2.4	▲1.1	0.1	▲0.5	▲0.8	0.0
	4月	74.7	▲12.9	▲2.0	▲3.2	▲1.3	▲2.6	0.4	▲4.0	0.2	70.2	▲10.5	▲1.4	0.1	▲1.6	▲2.3	▲1.9	▲2.9	▲0.4	75.2	▲0.6	0.8	0.4	▲1.3	▲1.1	0.9
	5月	74.5	▲0.2	0.4	▲1.0	0.7	▲0.5	2.2	▲1.8	0.0	66.9	▲3.3	▲1.3	▲1.5	▲1.6	0.4	0.1	0.8	▲0.1	72.7	▲2.5	▲0.7	0.2	0.0	▲0.6	▲1.1
	6月	80.4	5.9	1.5	▲0.5	1.2	1.5	1.6	1.5	▲0.5	67.4	0.5	▲0.1	1.4	▲0.2	▲0.9	1.6	▲1.2	0.0	70.9	▲1.8	▲0.2	▲1.8	0.7	▲0.4	0.3
	7月	85.5	5.1	▲1.3	2.2	1.2	0.1	1.0	1.8	0.5	71.6	4.2	▲0.3	▲0.4	0.9	1.5	0.7	1.9	▲0.2	70.1	▲0.8	▲0.3	▲0.8	0.2	0.1	0.1
	8月	89.7	4.2	▲0.7	1.3	1.6	0.2	0.5	1.8	▲0.2	71.7	0.1	▲1.1	▲0.2	0.4	0.5	▲0.4	0.6	0.2	68.7	▲1.4	0.1	▲0.6	▲1.3	0.3	0.4
	9月	93.2	3.5	2.1	0.1	▲0.2	▲0.7	▲0.3	2.5	0.2	70.4	▲1.3	0.1	▲0.1	0.1	▲0.2	▲1.8	▲0.1	0.6	67.1	▲1.6	▲0.5	▲0.7	▲0.8	0.4	0.3
	10月	97.7	4.5	▲0.5	0.8	0.0	0.0	2.7	1.8	▲0.1	76.1	5.7	0.1	0.3	0.4	1.3	2.2	1.4	0.0	65.9	▲1.2	0.3	▲0.5	▲0.8	0.2	▲0.4
	11月	99.9	2.2	▲0.8	1.3	0.9	▲0.3	▲0.8	1.9	0.0	79.2	3.1	▲0.1	0.2	0.2	1.0	▲0.6	1.2	1.4	64.7	▲1.2	0.3	0.2	▲0.8	▲0.2	▲0.6
	12月	97.1	▲2.8	1.4	▲0.4	0.6	▲0.3	0.5	▲0.7	▲3.6	75.3	▲3.9	0.1	▲0.8	0.7	▲0.9	▲1.0	▲0.8	▲1.2	64.6	▲0.1	▲1.3	0.0	0.5	0.3	0.6
R3	1月	104.6	7.5	▲0.6	3.3	1.6	0.7	0.3	2.1	0.3	76.6	1.3	▲0.1	▲1.3	1.8	1.0	▲1.6	1.4	0.0	60.9	▲3.7	▲2.2	▲2.1	0.8	0.6	▲0.7
	2月	109.7	5.1	▲0.3	0.6	2.8	0.3	0.1	1.4	0.4	79.7	3.1	1.0	1.4	▲0.6	▲0.4	1.9	▲0.2	0.1	62.9	2.0	0.1	1.5	0.4	0.0	0.1
	3月	119.5	9.8	3.3	0.1	4.6	1.8	▲1.7	▲1.3	3.1	85.5	5.8	0.6	0.0	▲0.4	1.6	2.0	2.1	▲0.1	60.6	▲2.3	0.5	▲1.2	0.0	▲0.6	▲0.8
	4月	119.2	▲0.3	▲1.3	▲3.3	2.8	▲1.8	0.9	2.8	▲0.1	80.8	▲4.7	0.6	▲0.8	▲0.8	▲1.9	1.2	▲2.0	▲1.0	59.2	▲1.4	▲0.8	▲0.9	▲0.6	▲0.1	1.1
	5月	119.7	0.5	0.5	2.2	1.1	▲0.4	▲3.0	▲0.8	1.1	87.8	7.0	2.0	1.3	3.1	0.1	▲0.9	0.2	1.2	62.8	3.6	0.2	1.6	0.2	0.2	1.4
	6月	118.6	▲1.1	1.8	0.7	▲1.1	1.2	▲3.5	▲0.3	0.0	85.7	▲2.1	1.0	1.1	▲2.0	▲0.1	▲2.1	0.0	0.0	58.2	▲4.6	▲0.1	▲1.6	▲0.2	▲0.5	▲2.1
	7月	110.2	▲8.4	▲3.1	▲0.7	0.6	▲2.4	▲1.0	▲1.5	▲0.1	84.0	▲1.7	▲1.3	▲0.3	0.1	0.2	▲1.0	0.7	▲0.2	59.2	1.0	0.2	0.8	0.8	▲0.8	0.1
	8月	107.8	▲2.4	0.0	0.3	▲0.9	1.3	▲0.7	▲2.0	▲0.2	84.0	0.0	▲0.6	0.1	0.8	▲0.8	1.2	▲0.8	0.2	60.6	1.4	0.5	▲0.1	0.0	0.7	0.3
	9月	113.4	5.6	1.4	0.2	0.7	1.4	▲0.2	2.2	0.0	83.3	▲0.7	▲1.4	▲0.1	0.2	0.7	▲0.6	0.7	▲0.1	61.1	0.5	▲0.3	0.4	0.2	0.2	0.1
	10月	109.8	▲3.6	▲0.8	▲1.4	1.2	▲1.4	▲1.4	0.2	0.3	82.2	▲1.1	0.2	0.2	▲1.2	▲0.6	0.8	▲0.3	▲0.2	65.1	4.0	▲0.2	1.8	1.5	未	0.9
	11月	106.6	▲3.2	1.2	▲2.1	▲1.0	0.7	▲0.2	▲1.7	0.0	85.9	3.7	0.6	0.6	▲0.7	0.5	0.2	▲0.1	2.5	69.2	4.1	2.9	▲0.3	1.6	未	▲0.2

景気動向指数																
鳥取県							全国									
CI指数(3か月平均値)				DI指数			CI指数(平成27年=100)				DI指数					
調査機関	先行指数	一致指数		遅行指数	先行指数	一致指数		遅行指数	先行指数	一致指数		遅行指数	先行指数	一致指数		遅行指数
		前月差	前月差			%	%			%	%			%	%	
R1	11月	93.1	0.5	91.6	▲0.3	78.3	▲1.5	57.1	57.1	20.0	90.6	96.0	102.6	36.4	0.0	16.7
	12月	92.7	▲0.4	90.0	▲1.6	77.5	▲0.8	42.9	28.6	40.0	91.3	95.7	102.5	45.5	20.0	50.0
R2	1月	92.0	▲0.7	87.8	▲2.2	76.9	▲0.6	42.9	14.3	60.0	90.3	95.5	101.9	36.4	50.0	72.2
	2月	91.6	▲0.4	86.1	▲1.7	77.2	0.3	42.9	28.6	60.0	91.0	94.6	101.2	45.5	50.0	44.4
	3月	89.6	▲2.0	83.3	▲2.8	76.9	▲0.3	42.9	14.3	40.0	85.7	91.3	100.7	18.2	10.0	11.1
	4月	84.7	▲4.9	78.6	▲4.7	76.4	▲0.5	14.3	14.3	50.0	79.4	80.6	97.6	18.2	0.0	11.1
	5月	78.9	▲5.8	72.6	▲6.0	74.6	▲1.8	21.4	0.0	20.0	77.1	73.5	92.7	9.1	0.0	0.0
	6月	76.5	▲2.4	68.2	▲4.4	72.9	▲1.7	28.6	14.3	20.0	82.9	77.6	93.1	18.2	10.0	22.2
	7月	80.1	3.6	68.6	0.4	71.2	▲1.7	71.4	14.3	20.0	86.4	80.7	92.4	63.6	80.0	44.4
	8月	85.2	5.1	70.2	1.6	69.9	▲1.3	71.4	57.1	20.0	88.9	82.1	91.7	100.0	90.0	61.1
	9月	89.5	4.3	71.2	1.0	68.6	▲1.3	71.4	57.1	20.0	92.6	84.7	91.6	100.0	70.0	38.9
	10月	93.5	4.0	72.7	1.5	67.2	▲1.4	71.4	71.4	20.0	94.6	88.5	91.5	100.0	90.0	33.3
	11月	96.9	3.4	75.2	2.5	65.9	▲1.3	85.7	100.0	0.0	96.8	88.6	91.1	100.0	95.0	38.9
	12月	98.2	1.3	76.9	1.7	65.1	▲0.8	57.1	85.7	20.0	97.3	89.1	90.9	81.8	100.0	27.8
R3	1月	100.5	2.3	77.0	0.1	63.4	▲1.7	71.4	71.4	40.0	98.0	91.4	91.2	72.7	70.0	38.9
	2月	103.8	3.3	77.2	0.2	62.8	▲0.6	85.7	57.1	60.0	98.9	90.0	91.0	72.7	60.0	55.6
	3月	111.3	7.5	80.6	3.4	61.5	▲1.3	85.7	85.7	40.0	102.2	93.0	93.8	81.8	90.0	100.0
	4月	116.1	4.8	82.0	1.4	60.9	▲0.6	71.4	42.9	40.0	103.5	95.0	94.1	81.8	70.0	83.3
	5月	119.5	3.4	84.7	2.7	60.9	0.0	57.1	85.7	40.0	102.5	92.4	93.0	81.8	45.0	44.4
	6月	119.2	▲0.3	84.8	0.1	60.1	▲0.8	57.1	42.9	40.0	104.1	94.4	94.2	81.8	60.0	55.6
	7月	116.2	▲3.0	85.8	1.0	60.1	0.0	42.9	85.7	60.0	103.8	94.0	94.8	54.5	30.0	66.7
	8月	112.2	▲4.0	84.6	▲1.2	59.3	▲0.8	28.6	14.3	40.0	101.2	91.0	93.7	36.4	45.0	61.1
	9月	110.5	▲1.7	83.8	▲0.8	60.3	1.0	35.7	42.9	80.0	100.2	88.7	93.4	54.5	10.0	33.3
	10月	110.3	▲0.2	83.2	▲0.6	62.3	2.0	71.4	28.6	75.0	101.5	89.8	93.1	40.0	5.6	25.0
	11月	109.9	▲0.4	83.8	0.6	65.1	2.8	71.4	71.4	100.0	103.2	92.8	93.4	60.0	88.9	37.5

## 消費（大型小売店、ホームセンター・家電量販店）

Personal Consumption

		大型小売店販売額																							
		鳥取県									全国														
		合計			百貨店			スーパー			合計			百貨店			スーパー								
		前年比		店舗数	前年比		店舗数	前年比		店舗数	前年比		店舗数	前年比		店舗数	前年比		店舗数						
		全店舗	既存店	店	全店舗	既存店	店	全店舗	既存店	店	全店舗	既存店	店	全店舗	既存店	店	全店舗	既存店	店						
		百万円	%		百万円	%		百万円	%		億円	%		億円	%		億円	%							
R1	11月	4,381	▲ 3.6	▲ 6.2	17	1,324	▲ 14.6	▲ 14.6	3	3,057	2.0	▲ 1.8	14	16,113	▲ 2.0	▲ 1.8	5,233	5,453	▲ 5.8	▲ 4.7	213	10,660	0.1	▲ 0.2	5,020
	12月	5,542	▲ 3.1	▲ 5.5	17	1,676	▲ 7.3	▲ 7.3	3	3,865	▲ 1.1	▲ 4.6	14	20,234	▲ 2.8	▲ 2.8	5,249	7,055	▲ 4.7	▲ 3.6	213	13,179	▲ 1.8	▲ 2.3	5,036
R2	1月	4,456	▲ 2.2	▲ 5.0	17	1,261	▲ 9.3	▲ 9.3	3	3,194	0.8	▲ 3.1	14	16,065	▲ 1.6	▲ 1.5	5,247	5,212	▲ 3.2	▲ 1.9	213	10,853	▲ 0.8	▲ 1.3	5,034
	2月	3,822	0.7	▲ 2.5	17	1,043	▲ 9.8	▲ 9.8	3	2,778	5.3	0.8	14	14,390	0.3	0.2	5,243	4,061	▲ 11.8	▲ 10.5	211	10,329	6.0	5.3	5,032
R3	3月	4,475	▲ 5.4	▲ 9.1	20	1,074	▲ 23.2	▲ 23.2	3	3,401	2.5	▲ 2.5	17	16,246	▲ 8.6	▲ 10.0	5,980	3,788	▲ 32.6	▲ 31.9	210	12,458	2.8	1.4	5,770
	4月	3,809	▲ 13.4	▲ 18.8	20	710	▲ 37.2	▲ 37.2	3	3,098	▲ 5.3	▲ 11.7	17	13,415	▲ 18.8	▲ 22.2	5,975	1,397	▲ 71.5	▲ 71.1	208	12,018	3.4	0.8	5,767
	5月	4,054	▲ 11.5	▲ 16.2	20	756	▲ 36.8	▲ 36.8	3	3,298	▲ 2.6	▲ 8.1	17	14,543	▲ 13.5	▲ 16.8	5,980	1,744	▲ 64.1	▲ 63.6	208	12,799	6.8	4.4	5,772
	6月	4,669	▲ 0.9	▲ 0.9	20	1,130	▲ 11.7	▲ 11.7	3	3,539	3.3	3.6	17	16,789	▲ 2.3	▲ 3.4	5,984	4,257	▲ 18.5	▲ 17.3	208	12,532	4.8	3.4	5,776
	7月	4,779	▲ 2.0	▲ 2.1	20	1,202	▲ 5.7	▲ 5.7	3	3,577	▲ 0.7	▲ 0.6	17	16,919	▲ 3.2	▲ 4.2	5,993	4,343	▲ 19.8	▲ 18.6	208	12,576	4.5	3.0	5,785
	8月	4,741	▲ 6.1	▲ 7.0	20	963	▲ 9.3	▲ 9.3	3	3,777	▲ 6.0	▲ 6.4	17	16,882	▲ 1.2	▲ 3.2	5,999	3,602	▲ 21.3	▲ 20.0	208	13,280	5.6	3.7	5,791
	9月	4,372	▲ 13.4	▲ 14.0	20	1,013	▲ 26.4	▲ 26.4	3	3,359	▲ 8.4	▲ 8.8	17	15,680	▲ 12.8	▲ 13.9	5,983	3,708	▲ 34.0	▲ 32.1	201	11,972	▲ 3.0	▲ 4.7	5,782
	10月	4,511	7.9	7.6	20	1,027	2.7	2.7	3	3,484	9.1	9.4	17	16,303	4.0	2.9	5,979	4,163	▲ 2.5	▲ 0.8	201	12,140	6.0	4.5	5,778
	11月	4,788	0.8	1.3	20	1,293	▲ 2.3	▲ 2.3	3	3,495	2.2	2.9	17	16,781	▲ 3.2	▲ 3.4	5,996	4,628	▲ 15.1	▲ 13.6	201	12,153	2.6	1.8	5,795
	12月	5,845	▲ 2.7	▲ 2.6	20	1,522	▲ 9.2	▲ 9.2	3	4,323	▲ 0.0	0.3	17	21,036	▲ 3.3	▲ 3.4	6,007	6,034	▲ 14.5	▲ 13.0	201	15,002	2.4	1.7	5,806
	1月	4,435	▲ 8.2	▲ 8.9	20	1,014	▲ 19.6	▲ 19.6	3	3,421	▲ 4.3	▲ 4.7	17	16,284	▲ 5.8	▲ 7.2	6,006	3,636	▲ 30.2	▲ 28.8	201	12,648	4.9	3.1	5,805
2月	4,083	▲ 1.5	▲ 2.1	20	974	▲ 6.6	▲ 6.6	3	3,108	0.0	▲ 0.4	17	14,969	▲ 3.3	▲ 4.8	6,000	3,581	▲ 11.8	▲ 10.2	201	11,387	▲ 0.8	▲ 2.6	5,799	
3月	4,561	1.9	1.9	20	1,136	5.7	5.7	3	3,425	0.7	0.7	17	16,701	2.8	2.9	5,993	4,519	19.3	21.8	199	12,182	▲ 2.2	▲ 2.7	5,794	
4月	4,313	13.2	13.2	20	993	39.8	39.8	3	3,320	7.2	7.2	17	15,526	15.7	15.5	6,002	3,536	153.1	158.3	199	11,990	▲ 0.2	▲ 0.9	5,803	
5月	4,407	8.7	8.7	20	959	26.8	26.8	3	3,448	4.6	4.6	17	15,410	6.0	5.7	6,004	2,768	58.8	61.9	199	12,642	▲ 1.2	▲ 1.9	5,805	
6月	4,477	▲ 4.1	▲ 4.1	20	1,070	▲ 5.3	▲ 5.3	3	3,407	▲ 3.7	▲ 3.7	17	16,420	▲ 2.2	▲ 2.3	6,003	4,118	▲ 3.3	▲ 1.6	199	12,303	▲ 1.8	▲ 2.5	5,804	
7月	4,644	▲ 2.8	▲ 2.8	20	1,065	▲ 11.4	▲ 11.4	3	3,579	0.0	0.0	17	17,137	1.3	1.3	6,011	4,458	2.6	4.6	198	12,679	0.8	0.2	5,813	
8月	4,558	▲ 3.8	▲ 3.8	20	920	▲ 4.5	▲ 4.5	3	3,638	▲ 3.7	▲ 3.7	17	16,079	▲ 4.8	▲ 4.7	6,016	3,102	▲ 13.9	▲ 11.3	198	12,977	▲ 2.3	▲ 3.0	5,818	
9月	4,139	▲ 5.3	▲ 5.3	20	933	▲ 7.8	▲ 7.8	3	3,206	▲ 4.6	▲ 4.6	17	15,563	▲ 0.7	▲ 1.3	6,014	3,540	▲ 4.5	▲ 4.2	197	12,024	0.4	▲ 0.4	5,817	
10月	4,362	▲ 3.3	▲ 3.3	20	1,002	▲ 2.5	▲ 2.5	3	3,360	▲ 3.5	▲ 3.5	17	16,518	1.3	0.9	6,014	4,265	2.5	3.0	196	12,252	0.9	0.1	5,818	
11月	4,763	▲ 0.5	▲ 0.5	20	1,288	▲ 0.4	▲ 0.4	3	3,474	▲ 0.6	▲ 0.6	17	17,078	1.8	1.5	6,032	4,975	7.5	8.1	196	12,103	▲ 0.4	▲ 1.1	5,836	
調査機関		中国経済産業局									経済産業省														

		ホームセンター・家電量販店販売額																	
		鳥取県									全国								
		合計			ホームセンター			家電量販店			合計			ホームセンター			家電量販店		
		前年比		店舗数	前年比		店舗数	前年比		店舗数	前年比		店舗数	前年比		店舗数	前年比		店舗数
		(全店舗)		店	(全店舗)		店	(全店舗)		店	(全店舗)		店	(全店舗)		店	(全店舗)		店
		百万円	%		百万円	%		百万円	%		億円	%		億円	%		億円	%	
R1	11月	2,314	▲ 7.3	51	1,313	▲ 4.6	40	1,001	▲ 10.5	11	5,814	▲ 4.0	6,898	2,629	▲ 2.1	4,358	3,185	▲ 5.5	2,540
	12月	3,171	▲ 5.3	51	1,719	▲ 2.9	40	1,452	▲ 7.9	11	7,684	▲ 8.4	6,904	3,205	▲ 4.2	4,357	4,478	▲ 11.2	2,547
R2	1月	2,123	▲ 5.6	50	952	▲ 9.9	39	1,171	▲ 1.7	11	6,177	▲ 0.8	6,891	2,326	▲ 1.5	4,353	3,851	▲ 0.3	2,538
	2月	2,066	4.9	50	1,031	3.3	39	1,035	6.6	11	5,593	7.1	6,890	2,347	9.7	4,350	3,245	5.2	2,540
R3	3月	2,592	▲ 6.2	49	1,291	▲ 0.8	38	1,301	▲ 11.0	11	6,607	▲ 4.6	6,902	2,723	3.5	4,356	3,884	▲ 9.5	2,546
	4月	2,476	2.1	50	1,523	4.2	38	953	▲ 1.2	12	6,060	▲ 3.0	6,913	2,986	4.1	4,363	3,073	▲ 9.0	2,550
	5月	2,836	11.6	50	1,712	13.0	38	1,124	9.4	12	7,183	10.0	6,920	3,387	11.4	4,365	3,795	8.8	2,555
	6月	3,416	32.0	52	1,653	25.6	39	1,763	38.6	13	7,877	22.1	6,936	3,148	17.3	4,372	4,729	25.6	2,564
	7月	3,190	13.7	52	1,526	8.4	39	1,664	19.0	13	7,566	11.5	6,943	3,013	10.6	4,378	4,554	12.1	2,565
	8月	3,302	14.4	52	1,661	13.9	39	1,641	14.8	13	7,746	10.7	6,953	3,223	12.5	4,390	4,523	9.5	2,563
	9月	2,621	▲ 18.9	52	1,337	▲ 9.2	39	1,284	▲ 27.0	13	6,413	▲ 22.0	6,961	2,742	▲ 9.9	4,401	3,671	▲ 29.0	2,560
	10月	2,573	30.1	52	1,488	23.9	39	1,085	39.6	13	6,241	19.6	6,958	2,797	9.7	4,405	3,444	29.0	2,553
	11月	2,723	17.7	52	1,402	6.8	39	1,321	32.0	13	6,825	17.2	6,979	2,821	7.3	4,417	4,004	25.3	2,562
	12月	3,677	16.0	52	1,946	13.2	39	1,731	19.2	13	8,602	11.7	6,986	3,448	7.6	4,420	5,154	14.7	2,566
	1月	2,616	23.2	52	1,213	27.4	39	1,403	19.8	13	6,882	11.2	6,975	2,576	10.7	4,411	4,306	11.4	2,564
2月	2,271	9.9	52	1,098	6.5	39	1,173	13.3	13	5,836	4.1	6,929	2,344	▲ 0.1	4,364	3,492	7.2	2,565	
3月	2,954	14.0	52	1,409	9.1	39	1,545	18.8	13	7,146	8.2	6,940	2,733	0.4	4,374	4,413	13.6	2,566	
4月	2,572	3.9	52	1,559	2.4	39	1,013	6.3	13	6,554	8.2	6,956	3,034	1.6	4,379	3,520	14.5	2,577	
5月	2,779	▲ 2.0	52	1,609	▲ 6.0	39	1,170	4.1	13	7,048	▲ 1.9	6,957	3,228	▲ 4.7	4,374	3,820	0.7	2,583	
6月	2,676	▲ 21.7	52	1,418	▲ 14.2	39	1,258	▲ 28.6	13	6,617	▲ 16.0	6,950	2,831	▲ 10.1	4,367	3,786	▲ 19.9	2,583	
7月	3,110	▲ 2.5	52	1,521	▲ 0.3	39	1,589	▲ 4.5	13	7,362	▲ 2.7	6,986	2,940	▲ 2.4	4,372	4,422	▲ 2.9	2,614	
8月	2,637	▲ 20.1	52	1,423	▲ 14.3	39	1,214	▲ 26.0	13	6,469	▲ 16.5	6,974	2,772	▲ 14.0	4,367	3,697	▲		

消費 (乗用車)

乗用車新車新規登録台数													
鳥取県													
合計					登録車						軽自動車		
月別台数		年累計			合計		普通車		小型車		月別台数		
前年比		前年比			月別台数		月別台数		月別台数		前年比		
台	%	台	%	台	%	台	%	台	%	台	%	台	%
R1	12月	1,357	▲ 18.5	23,124	▲ 2.0	739	▲ 17.5	338	▲ 24.9	401	▲ 10.1	618	▲ 19.6
R2	1月	1,377	▲ 14.0	1,377	▲ 14.0	690	▲ 13.0	325	▲ 16.2	365	▲ 9.9	687	▲ 15.1
	2月	1,836	▲ 7.6	3,213	▲ 10.5	954	▲ 7.6	448	▲ 11.5	506	▲ 3.8	882	▲ 7.6
	3月	3,189	▲ 8.7	6,402	▲ 9.6	1,742	▲ 13.1	779	▲ 24.5	963	▲ 0.9	1,447	▲ 2.8
	4月	1,197	▲ 32.6	7,599	▲ 14.2	690	▲ 24.5	289	▲ 37.0	401	▲ 11.9	507	▲ 41.2
	5月	919	▲ 49.3	8,518	▲ 20.2	589	▲ 38.6	240	▲ 51.3	349	▲ 25.1	330	▲ 61.4
	6月	1,658	▲ 12.3	10,176	▲ 19.0	851	▲ 17.3	412	▲ 24.5	439	▲ 9.1	807	▲ 6.3
	7月	1,910	▲ 9.2	12,086	▲ 17.6	932	▲ 26.1	494	▲ 22.8	438	▲ 29.5	978	16.0
	8月	1,445	▲ 17.7	13,531	▲ 17.6	686	▲ 23.5	367	▲ 22.9	319	▲ 24.2	759	▲ 11.5
	9月	2,097	▲ 15.7	15,628	▲ 17.4	1,059	▲ 19.8	571	▲ 21.3	488	▲ 18.0	1,038	▲ 11.1
	10月	1,819	38.7	17,447	▲ 13.7	1,003	48.6	528	62.5	475	35.7	816	28.3
	11月	1,767	14.3	19,214	▲ 11.7	960	15.2	552	39.4	408	▲ 6.6	807	13.2
	12月	1,692	24.7	20,906	▲ 9.6	956	29.4	505	49.4	451	12.5	736	19.1
R3	1月	1,484	7.8	1,484	7.8	758	9.9	437	34.5	321	▲ 12.1	726	5.7
	2月	1,867	1.7	3,351	4.3	904	▲ 5.2	501	11.8	403	▲ 20.4	963	9.2
	3月	3,297	3.4	6,648	3.8	1,790	2.8	978	25.5	812	▲ 15.7	1,507	4.1
	4月	1,662	38.8	8,310	9.4	854	23.8	433	49.8	421	5.0	808	59.4
	5月	1,418	54.3	9,728	14.2	747	26.8	414	72.5	333	▲ 4.6	671	103.3
	6月	1,654	▲ 0.2	11,382	11.9	892	4.8	529	28.4	363	▲ 17.3	762	▲ 5.6
	7月	1,648	▲ 13.7	13,030	7.8	954	2.4	520	5.3	434	▲ 0.9	694	▲ 29.0
	8月	1,518	5.1	14,548	7.5	810	18.1	418	13.9	392	22.9	708	▲ 6.7
	9月	1,375	▲ 34.4	15,923	1.9	714	▲ 32.6	410	▲ 28.2	304	▲ 37.7	661	▲ 36.3
	10月	1,233	▲ 32.2	17,156	▲ 1.7	662	▲ 34.0	367	▲ 30.5	295	▲ 37.9	571	▲ 30.0
	11月	1,613	▲ 8.7	18,769	▲ 2.3	864	▲ 10.0	471	▲ 14.7	393	▲ 3.7	749	▲ 7.2
	12月	1,446	▲ 14.5	20,215	▲ 3.3	876	▲ 8.4	513	1.6	363	▲ 19.5	570	▲ 22.6
調査機関					中国運輸局鳥取運輸支局								

乗用車新車新規登録台数					
全国					
月別台数		年累計			
前年比		前年比			
千台	%	千台	%		
R1	12月	284	▲ 11.1	4,333	▲ 1.3
R2	1月	301	▲ 12.1	301	▲ 12.1
	2月	362	▲ 9.8	663	▲ 10.8
	3月	485	▲ 8.9	1,148	▲ 10.0
	4月	219	▲ 36.9	1,368	▲ 15.8
	5月	174	▲ 46.7	1,542	▲ 21.0
	6月	284	▲ 22.6	1,826	▲ 21.2
	7月	331	▲ 12.8	2,157	▲ 20.0
	8月	270	▲ 14.8	2,427	▲ 19.5
	9月	391	▲ 14.8	2,818	▲ 18.9
	10月	340	30.8	3,158	▲ 15.4
	11月	337	6.7	3,495	▲ 13.7
	12月	315	10.9	3,810	▲ 12.1
R3	1月	325	7.8	325	7.8
	2月	362	0.0	686	3.5
	3月	510	5.2	1,197	4.2
	4月	288	31.5	1,485	8.6
	5月	262	50.0	1,747	13.3
	6月	297	4.5	2,043	11.9
	7月	309	▲ 6.4	2,353	9.1
	8月	264	▲ 2.5	2,616	7.8
	9月	257	▲ 34.3	2,873	2.0
	10月	230	▲ 32.2	3,104	▲ 1.7
	11月	292	▲ 13.4	3,396	▲ 2.8
	12月	280	▲ 11.1	3,676	▲ 3.5
調査機関		日本自販協会連合会、全国軽自動車協会連合会			

投資 (住宅)

新設住宅着工戸数													
鳥取県													
合計													
持家系													
貸家系													
戸数		床面積		戸数		床面積		戸数		床面積			
前年比		前年比		前年比		前年比		前年比		前年比			
戸	%	m <sup>2</sup>	%	戸	%	m <sup>2</sup>	%	戸	%	m <sup>2</sup>	%		
R1	12月	234	7.3	21,323	▲ 3.0	137	▲ 12.7	16,458	▲ 13.2	97	59.0	4,865	60.9
R2	1月	121	▲ 18.2	13,763	▲ 6.3	107	▲ 6.1	13,087	▲ 2.1	14	▲ 58.8	677	▲ 48.9
	2月	162	▲ 33.3	15,471	▲ 32.9	126	▲ 31.9	13,894	▲ 30.9	36	▲ 37.9	1,577	▲ 46.5
	3月	329	73.2	28,636	27.4	217	24.7	23,865	10.4	112	600.0	4,771	449.7
	4月	153	▲ 29.8	14,970	▲ 35.5	124	▲ 27.9	13,959	▲ 32.0	29	▲ 37.0	1,011	▲ 62.2
	5月	138	▲ 34.9	14,240	▲ 34.2	112	▲ 27.7	13,010	▲ 28.9	26	▲ 54.4	1,230	▲ 63.0
	6月	282	7.6	25,445	3.6	185	12.1	20,983	5.6	97	0.0	4,462	▲ 4.9
	7月	264	12.8	24,617	13.9	161	5.9	19,244	8.9	103	25.6	5,373	36.3
	8月	256	59.0	23,670	38.9	158	13.7	19,209	18.0	98	345.5	4,461	483.9
	9月	215	▲ 37.5	19,937	▲ 37.0	181	▲ 21.3	18,183	▲ 28.5	34	▲ 70.2	1,754	▲ 71.8
	10月	225	39.8	21,098	14.3	142	▲ 6.0	16,295	▲ 9.8	83	730.0	4,803	1,125.3
	11月	196	▲ 6.2	18,956	▲ 9.4	147	▲ 1.3	16,684	▲ 5.8	49	▲ 18.3	2,272	▲ 29.0
	12月	170	▲ 27.4	18,913	▲ 11.3	160	16.8	18,339	11.4	10	▲ 89.7	574	▲ 88.2
R3	1月	140	15.7	13,719	▲ 0.3	111	3.7	12,489	▲ 4.6	29	107.1	1,230	81.7
	2月	185	14.2	18,261	18.0	147	16.7	16,744	20.5	38	5.6	1,517	▲ 3.8
	3月	275	▲ 16.4	21,346	▲ 25.5	198	▲ 8.8	18,097	▲ 24.2	77	▲ 31.3	3,249	▲ 31.9
	4月	181	18.3	18,793	25.5	142	14.5	16,698	19.6	39	34.5	2,095	107.2
	5月	210	52.2	22,343	56.9	175	56.3	20,823	60.1	35	34.6	1,520	23.6
	6月	346	22.7	31,151	22.4	215	16.2	23,552	12.2	131	35.1	7,599	70.3
	7月	182	▲ 31.1	18,463	▲ 25.0	150	▲ 6.8	21,025	9.3	32	▲ 68.9	1,436	▲ 73.3
	8月	219	▲ 14.5	20,475	▲ 13.5	150	▲ 5.1	16,980	▲ 11.6	69	▲ 29.6	3,495	▲ 21.7
	9月	305	41.9	27,929	40.1	223	23.2	23,905	31.5	82	141.2	4,024	129.4
	10月	229	1.8	21,929	3.9	166	16.9	19,402	19.1	63	▲ 24.1	2,527	▲ 47.4
	11月	r 257	r 31.1	r 24,166	r 27.5	r 182	r 23.8	r 20,679	r 23.9	r 75	r 53.1	r 3,487	r 53.5
	12月	171	0.6	17,969	▲ 5.0	146	▲ 8.8	16,780	▲ 8.5	25	150.0	1,189	107.1
調査機関						国土交通省							

【注】令和3年12月分は県統計課による速報値。

新設住宅着工戸数							
全国							
合計							
持家系							
貸家系							
戸数		床面積		戸数		床面積	
前年比		前年比		前年比		前年比	
戸	%	m <sup>2</sup>	%	戸	%	m <sup>2</sup>	%
R1	12月	72,174	▲ 7.9	43,887	▲ 7.0	28,287	▲ 9.3
R2	1月	60,341	▲ 10.1	35,893	▲ 14.2	24,448	▲ 3.2
	2月	63,105	▲ 12.3	39,919	▲ 7.6	23,186	▲ 19.4
	3月	70,729	▲ 7.6	43,547	▲ 8.7	27,182	▲ 5.8
	4月	69,162	▲ 12.9	43,572	▲ 10.8	25,590	▲ 16.2
	5月	63,682	▲ 12.3	39,298	▲ 14.6	24,384	▲ 8.1
	6月	71,101	▲ 12.8	43,839	▲ 12.8	27,262	▲ 12.8
	7月	70,232	▲ 11.4	42,067	▲ 12.8	28,165	▲ 9.2
	8月	69,101	▲ 9.1	40,848	▲ 12.2	28,253	▲ 4.2
	9月	70,186	▲ 9.9	44,496	▲ 7.4	25,690	▲ 14.0
	10月	70,685	▲ 8.3	43,719	▲ 7.7	26,966	▲ 9.3
	11月	70,798	▲ 3.7	43,558	▲ 2.1	27,240	▲ 6.2
	12月	65,643	▲ 9.0	40,441	▲ 7.9	25,202	▲ 10.9
R3	1月	58,448	▲ 3.1	38,289	6.7	20,159	▲ 17.5
	2月	60,764	▲ 3.7	37,788	▲ 5.3	22,976	▲ 0.9
	3月	71,787	1.5	44,164	1.4	27,623	1.6
	4月	74,521	7.7	45,360	4.1	29,161	14.0
	5月	70,178	10.2	44,313	12.8	25,865	6.1
	6月	76,312	7.3	46,028	5.0	30,284	11.1
	7月	77,182	9.9	47,551	13.0	29,631	5.2
	8月	74,303	7.5	45,036	10.3	29,267	3.6
	9月	73,178	4.3	44,514	0.0	28,664	11.6
	10月	78,004	10.4	47,676	9.1	30,328	12.5
	11月	73,414	3.7	46,142	5.9	27,272	0.1
	12月						
調査機関				国土交通省			



投資 (設備投資)

Investment

用途別着工建築物工事金額

鳥取県

	用途別着工建築物工事金額												
	鳥取県												
	合計				業種別工事金額(9業種)								
	工事金額		着工戸数		鉱業、採石業、砂利採取業、建設業	製造業	情報通信業	卸売業、小売業	金融業、保険業	不動産業	宿泊業、飲食サービス業	医療、福祉	その他のサービス業
百万円	前年比	棟	前年比	百万円									
	%		%										
R1 12月	2,495	104.8	30	7.1	75	641	0	1,234	0	30	65	340	111
R2 1月	2,030	▲ 86.1	23	15.0	0	520	0	138	0	0	0	927	444
2月	554	▲ 60.3	16	0.0	0	45	0	29	97	0	19	285	81
3月	2,683	▲ 10.9	23	▲ 36.1	54	157	0	7	405	5	1,000	1,008	48
4月	1,635	17.5	16	▲ 33.3	36	1,212	0	264	0	0	0	95	28
5月	500	▲ 19.1	16	0.0	8	118	0	348	0	0	0	15	12
6月	2,548	▲ 37.9	16	▲ 50.0	14	169	0	21	0	0	2,038	27	280
7月	1,060	▲ 59.8	32	▲ 5.9	216	237	13	244	8	42	2	176	122
8月	568	▲ 65.4	21	▲ 30.0	14	116	0	72	0	30	50	111	176
9月	1,719	74.3	29	▲ 25.6	35	160	30	396	0	305	0	677	116
10月	1,547	▲ 75.9	30	11.1	103	63	0	380	0	20	0	931	51
11月	1,046	12.2	21	▲ 32.3	19	543	0	130	0	0	17	259	78
12月	1,025	▲ 58.9	24	▲ 20.0	29	429	0	502	0	0	43	5	17
R3 1月	909	▲ 55.2	26	13.0	50	36	4	227	0	0	0	490	102
2月	2,830	410.7	23	43.8	654	26	0	526	0	40	0	1,473	112
3月	1,115	▲ 58.5	24	4.3	7	59	0	58	0	11	4	253	722
4月	2,601	59.1	27	68.8	66	3	0	1,258	0	0	1,015	233	27
5月	2,416	382.8	21	31.3	5	414	0	1,697	0	9	6	176	109
6月	2,904	14.0	43	168.8	217	950	0	418	0	89	0	875	356
7月	4,524	326.9	19	▲ 40.6	45	21	12	14	0	0	11	666	3,755
8月	3,578	530.3	31	47.6	0	2,269	3	881	4	0	245	137	40
9月	2,945	71.3	33	13.8	196	675	0	967	0	15	219	789	84
10月	1,692	9.4	19	▲ 36.7	24	429	0	343	0	10	5	361	521
11月	r 1,567	r 49.8	24	14.3	0	353	18	844	0	0	r 197	0	156
12月	834	▲ 18.6	22	▲ 8.3	6	277	0	200	0	28	22	152	149

調査機関

国土交通省

【注】令和3年12月分は県統計課による速報値。

用途別着工建築物工事金額

全国

	用途別着工建築物工事金額			
	工事金額		着工戸数	
	億円	前年比	棟	前年比
	%		%	
R1 12月	6,285	0.1	4,242	▲ 6.9
R2 1月	4,714	▲ 24.3	3,745	▲ 5.0
2月	5,078	▲ 27.3	3,683	▲ 6.5
3月	6,883	30.7	4,122	2.8
4月	6,150	▲ 10.8	4,050	▲ 8.0
5月	6,532	▲ 8.7	3,353	▲ 19.4
6月	6,100	▲ 14.5	4,058	▲ 20.1
7月	4,811	▲ 37.4	3,687	▲ 25.2
8月	4,178	▲ 36.5	3,368	▲ 24.5
9月	6,633	23.4	3,738	▲ 24.5
10月	5,192	▲ 20.3	3,901	▲ 10.7
11月	4,893	▲ 22.9	3,773	▲ 14.7
12月	7,051	12.2	3,544	▲ 16.5
R3 1月	5,811	23.3	3,346	▲ 10.7
2月	6,242	22.9	3,415	▲ 7.3
3月	5,877	▲ 14.6	2,846	▲ 31.0
4月	5,720	▲ 7.0	3,801	▲ 6.1
5月	8,057	23.4	3,665	9.3
6月	5,882	▲ 3.6	3,956	▲ 2.5
7月	5,634	17.1	4,056	10.0
8月	5,951	42.4	3,699	9.8
9月	5,658	▲ 14.7	3,915	4.7
10月	11,159	114.9	4,045	3.7
11月	4,872	▲ 0.4	4,045	7.2
12月				

調査機関

国土交通省

公共工事請負金額															
鳥取県															
合計					発注者別保証実績										
件数	月別請負金額		累計 請負金額	百万円	国		独立行政法人		県		市町村		その他		
	前年比	%			月別請負金額		月別請負金額		月別請負金額		月別請負金額		月別請負金額		
			百万円		%	百万円	%	百万円	%	百万円	%	百万円	%	百万円	%
H30	12月	139	5,026	9.7	63,589	655	▲ 32.2	246	564.7	3,013	128.9	784	▲ 62.6	325	97.7
H31	1月	133	7,242	13.2	70,832	888	8.9	28	▲ 81.6	3,406	▲ 6.1	2,918	69.2	0	—
	2月	136	5,560	▲ 14.5	76,392	1,322	112.1	0	—	2,398	▲ 47.2	1,434	54.5	405	▲ 2.9
	3月	112	5,159	▲ 51.4	81,552	2,698	▲ 24.8	235	▲ 64.7	1,114	▲ 71.9	847	▲ 49.9	263	▲ 62.0
	4月	313	15,366	135.3	15,366	1,729	57.0	399	▲ 57.0	6,590	81.2	3,633	353.5	3,013	4,682.5
R1	5月	139	10,217	9.3	25,583	966	▲ 64.2	1,734	1,018.7	2,015	▲ 33.6	3,663	69.6	1,837	41.1
	6月	181	8,507	3.3	34,090	2,832	66.0	155	▲ 76.0	2,395	1.5	2,238	▲ 32.8	886	362.6
	7月	193	10,939	75.5	45,030	3,763	282.5	310	55.1	1,855	▲ 3.8	3,181	15.6	1,828	395.0
	8月	199	8,462	▲ 2.3	53,493	1,634	▲ 12.1	178	107.8	3,734	32.6	2,663	▲ 5.2	251	▲ 77.0
	9月	214	11,123	53.5	64,617	586	▲ 36.6	29	▲ 86.3	6,057	48.8	2,939	72.6	1,511	346.7
	10月	233	12,148	81.7	76,765	2,836	101.5	2,148	皆増	4,609	65.1	2,327	7.8	227	▲ 30.8
	11月	159	5,875	4.6	82,640	1,104	53.2	10	皆増	2,630	▲ 26.2	1,909	52.2	219	184.8
	12月	136	9,367	86.4	92,007	772	17.8	386	57.1	6,163	104.5	2,037	159.8	6	▲ 98.0
R2	1月	88	5,252	▲ 27.5	97,260	721	▲ 18.8	529	1,789.3	2,067	▲ 39.3	1,323	▲ 54.7	610	皆増
	2月	76	7,600	36.7	104,860	986	▲ 25.4	0	—	1,976	▲ 17.6	3,410	137.8	1,226	202.8
	3月	127	8,183	58.6	113,044	2,487	▲ 7.8	260	10.7	3,835	244.0	1,497	76.7	103	▲ 60.6
	4月	253	20,233	31.7	20,233	2,229	28.9	4,984	1,149.1	9,071	37.7	3,644	0.3	304	▲ 89.9
	5月	78	5,299	▲ 48.1	25,533	2,273	135.2	1,158	▲ 33.2	636	▲ 68.4	1,224	▲ 66.6	6	▲ 99.6
	6月	172	7,027	▲ 17.4	32,560	1,915	▲ 32.4	23	▲ 84.8	2,304	▲ 3.8	2,273	1.6	509	▲ 42.4
	7月	193	14,337	31.1	46,897	1,935	▲ 48.6	57	▲ 81.3	2,469	33.1	3,339	5.0	6,534	257.3
	8月	196	9,797	15.8	56,694	3,421	109.3	186	4.6	4,444	19.0	1,543	▲ 42.1	202	▲ 19.8
	9月	216	11,707	5.2	68,401	5,414	823.3	30	4.8	4,313	▲ 28.8	1,832	▲ 37.6	115	▲ 92.3
	10月	204	8,321	▲ 31.5	76,723	1,623	▲ 42.8	265	▲ 87.6	3,938	▲ 14.6	2,460	5.7	33	▲ 85.4
	11月	113	3,444	▲ 41.4	80,167	724	▲ 34.4	0	—	1,585	▲ 39.7	977	▲ 48.8	157	▲ 28.2
	12月	97	3,272	▲ 65.1	83,440	463	▲ 40.0	26	▲ 93.2	1,219	▲ 80.2	1,282	▲ 37.0	279	4,550.0
R3	1月	67	3,344	▲ 36.3	86,785	1,118	55.1	44	▲ 91.7	1,516	▲ 26.6	619	▲ 53.2	46	▲ 92.4
	2月	76	6,850	▲ 9.9	93,635	1,897	92.4	760	皆増	1,192	▲ 39.7	1,458	▲ 57.2	1,541	25.7
	3月	122	8,917	9.0	102,553	2,438	▲ 2.0	59	77.2	3,708	▲ 3.3	1,570	4.8	1,141	1,007.8
	4月	195	9,535	▲ 52.9	9,535	1,049	▲ 52.9	275	▲ 94.5	6,382	▲ 29.6	1,748	▲ 52.0	80	▲ 73.5
	5月	105	6,418	21.1	15,954	2,622	15.4	72	▲ 93.8	1,820	185.9	1,625	32.8	277	—
	6月	182	10,772	53.3	26,726	2,421	26.4	351	1,426.1	2,553	10.8	5,362	135.9	82	▲ 83.7
	7月	194	10,125	▲ 29.4	36,852	2,024	4.6	423	642.1	3,317	34.3	3,767	12.8	592	▲ 90.9
	8月	165	7,340	▲ 25.1	44,193	1,736	▲ 49.2	141	▲ 24.3	3,911	▲ 12.0	1,510	▲ 2.1	41	▲ 79.6
	9月	189	9,335	▲ 20.3	53,528	2,970	▲ 45.1	35	18.1	3,666	▲ 15.0	2,511	37.0	150	29.8
	10月	162	19,461	133.9	72,990	1,532	▲ 5.6	237	▲ 10.8	2,875	▲ 27.0	1,457	▲ 40.8	13,358	皆増
	11月	113	4,307	25.1	77,297	291	▲ 59.8	110	皆増	2,835	78.8	988	1.2	81	▲ 48.3
	12月	132	4,188	28.0	81,486	806	73.9	433	皆増	1,880	54.2	978	▲ 23.7	90	▲ 67.8
調査機関	西日本建設業保証株式会社														

生産 (鋳工業指数)

Production

		鋳工業指数 (平成27年=100)																	
		生産指数				出荷指数				在庫指数									
		鳥取県		全国		鳥取県		全国		鳥取県		全国							
		季節調整済指数	原指数	季節調整済指数	原指数	季節調整済指数	原指数	季節調整済指数	原指数	季節調整済指数	原指数	季節調整済指数	原指数						
前月比		前年比		前月比		前年比		前月比		前年比		前月比		前年比					
%		%		%		%		%		%		%		%					
R1	11月	97.7	▲ 1.2	99.6	▲ 5.9	97.7	99.4	98.0	▲ 0.8	100.1	▲ 4.6	96.8	98.0	115.9	▲ 0.4	113.3	16.3	103.6	104.9
	12月	95.9	▲ 1.8	100.4	▲ 1.1	97.9	100.7	96.0	▲ 2.0	103.6	▲ 4.3	97.0	100.6	116.2	0.3	111.7	22.5	104.0	101.7
R2	1月	96.4	0.5	93.9	▲ 3.7	99.1	93.3	96.4	0.4	91.5	▲ 0.3	98.1	91.7	113.3	▲ 2.5	115.0	13.0	105.9	107.5
	2月	96.7	0.3	93.2	▲ 5.3	98.7	94.5	96.5	0.1	95.0	▲ 4.5	98.5	94.5	109.1	▲ 3.7	110.3	7.0	104.4	105.1
	3月	96.6	▲ 0.1	104.5	▲ 0.7	96.2	105.1	94.8	▲ 1.8	105.1	▲ 0.8	93.8	104.9	114.7	5.1	116.9	10.1	105.1	101.7
	4月	85.8	▲ 11.2	82.2	▲ 11.9	86.3	85.3	91.8	▲ 3.2	91.6	▲ 6.3	84.1	82.3	118.5	3.3	107.8	10.2	105.1	103.8
	5月	87.8	2.3	80.2	▲ 13.9	77.2	71.5	88.8	▲ 3.3	78.0	▲ 13.1	75.9	69.2	113.2	▲ 4.5	112.8	4.6	102.6	104.8
	6月	77.1	▲ 12.2	79.5	▲ 18.8	81.0	82.7	85.4	▲ 3.8	84.8	▲ 10.9	81.1	82.9	107.7	▲ 4.9	110.5	▲ 4.2	100.8	101.5
	7月	83.7	8.6	89.2	▲ 15.8	86.6	90.0	89.1	4.3	90.1	▲ 13.9	85.4	87.8	109.9	2.0	114.3	▲ 0.3	99.5	101.3
	8月	86.1	2.9	77.9	▲ 13.5	88.3	79.8	89.8	0.8	81.7	▲ 9.7	87.4	79.6	107.7	▲ 2.0	109.9	▲ 4.6	98.6	100.2
	9月	85.1	▲ 1.2	86.3	▲ 11.7	91.6	95.4	89.8	0.0	89.4	▲ 6.3	90.7	95.1	110.9	3.0	115.1	▲ 1.5	97.6	96.7
	10月	91.0	6.9	92.6	▲ 7.1	93.5	97.0	92.6	3.1	96.5	▲ 4.1	92.7	95.7	109.8	▲ 1.0	107.8	▲ 5.0	96.6	96.1
	11月	95.4	4.8	97.4	▲ 2.2	94.2	95.3	95.9	3.6	98.7	▲ 1.4	93.5	94.0	107.3	▲ 2.3	104.6	▲ 7.7	95.4	95.4
	12月	91.1	▲ 4.5	96.4	▲ 4.0	94.0	97.8	91.1	▲ 5.0	100.2	▲ 3.3	92.9	97.4	108.5	1.1	104.5	▲ 6.4	96.0	93.2
R3	1月	97.7	7.2	91.2	▲ 2.9	96.9	88.4	100.7	10.5	92.4	1.0	95.6	86.8	102.8	▲ 5.3	104.3	▲ 9.3	95.1	96.5
	2月	95.9	▲ 1.8	93.8	0.6	95.6	92.6	95.7	▲ 5.0	95.3	0.3	94.4	91.5	105.3	2.4	106.5	▲ 3.4	94.4	95.1
	3月	103.3	7.7	115.2	10.2	97.2	108.7	101.0	5.5	115.0	9.4	94.8	108.5	107.7	2.3	109.7	▲ 6.2	94.8	91.7
	4月	92.7	▲ 10.3	88.8	8.0	100.0	98.8	97.4	▲ 3.6	97.2	6.1	97.7	95.6	114.7	6.5	104.3	▲ 3.2	94.7	93.6
	5月	93.2	0.5	85.2	6.2	93.5	86.6	102.8	5.5	90.3	15.8	92.3	84.1	103.1	▲ 10.1	102.8	▲ 8.9	93.7	95.7
	6月	92.9	▲ 0.3	95.8	20.5	99.6	101.7	102.4	▲ 0.4	101.7	19.9	96.7	98.8	106.5	3.3	109.2	▲ 1.2	95.7	96.4
	7月	93.9	1.1	98.0	9.9	98.1	100.4	102.0	▲ 0.4	101.4	12.5	96.4	97.6	110.5	3.8	115.0	0.6	95.0	96.7
	8月	90.7	▲ 3.4	83.8	7.6	94.6	86.8	97.2	▲ 4.7	89.9	10.0	92.2	85.3	115.0	4.1	117.3	6.7	94.9	96.5
	9月	93.5	3.1	94.8	9.8	89.5	93.2	99.4	2.3	98.9	10.6	86.6	90.8	112.2	▲ 2.4	116.5	1.2	98.1	97.2
	10月	91.1	▲ 2.6	90.8	▲ 1.9	91.1	93.0	93.9	▲ 5.5	96.2	▲ 0.3	88.7	90.3	115.1	2.6	113.1	4.9	98.7	98.2
	11月	93.1	2.2	97.1	▲ 0.3	97.5	100.2	95.1	1.3	99.5	0.8	95.3	97.3	114.4	▲ 0.6	111.6	6.7	100.7	100.7

調査機関

県統計課、経済産業省

		鋳工業指数(業種別生産指数) (平成27年=100)															
		鳥取県															
		電子部品・デバイス工業			電気・情報通信機械工業			食料品・たばこ工業			パルプ・紙・紙加工品工業						
		季節調整済指数	原指数	季節調整済指数	原指数	季節調整済指数	原指数	季節調整済指数	原指数	季節調整済指数	原指数						
前月比		前年比		前月比		前年比		前月比		前年比							
%		%		%		%		%		%							
R1	11月	90.8	▲ 3.1	91.4	▲ 19.8	71.3	▲ 11.0	76.1	▲ 10.4	106.8	▲ 4.6	109.1	3.9	100.8	4.5	97.5	▲ 7.8
	12月	88.3	▲ 2.8	87.6	▲ 5.6	82.0	15.0	91.8	25.9	101.7	▲ 4.8	110.7	▲ 0.1	94.3	▲ 6.4	105.5	▲ 6.4
R2	1月	87.3	▲ 1.1	88.4	▲ 12.0	87.7	7.0	87.3	22.6	107.1	5.3	100.8	4.3	92.9	▲ 1.5	104.3	▲ 9.3
	2月	82.3	▲ 5.7	74.3	▲ 21.2	80.4	▲ 8.3	71.7	17.5	106.7	▲ 0.4	95.4	4.5	90.1	▲ 3.0	94.9	▲ 16.2
	3月	91.3	10.9	95.8	▲ 1.4	76.8	▲ 4.5	79.7	16.9	87.6	▲ 17.9	90.1	▲ 17.9	97.2	7.9	118.6	▲ 1.0
	4月	85.5	▲ 6.4	87.3	▲ 8.1	80.6	4.9	75.6	21.2	75.7	▲ 13.6	82.5	▲ 28.3	72.0	▲ 25.9	41.2	▲ 10.2
	5月	98.9	15.7	93.0	0.2	120.4	49.4	100.8	78.4	76.8	1.5	69.8	▲ 27.4	59.1	▲ 17.9	57.1	▲ 48.7
	6月	78.0	▲ 21.1	80.3	▲ 7.7	70.0	▲ 41.9	76.3	3.8	83.5	8.7	81.7	▲ 21.8	53.5	▲ 9.5	58.0	▲ 47.7
	7月	82.2	5.4	88.1	▲ 7.6	64.8	▲ 7.4	66.4	▲ 21.4	99.9	19.6	110.1	▲ 1.6	62.4	16.6	61.6	▲ 41.6
	8月	81.3	▲ 1.1	74.0	▲ 15.9	65.9	1.7	54.5	▲ 31.3	95.1	▲ 4.8	91.3	▲ 2.6	86.9	39.3	84.6	▲ 9.8
	9月	78.7	▲ 3.2	77.2	▲ 18.2	71.2	8.0	71.6	▲ 2.2	95.1	0.0	88.9	▲ 9.5	86.2	▲ 0.8	93.7	▲ 11.5
	10月	81.3	3.3	85.2	▲ 12.3	75.6	6.2	85.7	0.2	101.8	7.0	107.3	▲ 5.5	91.3	5.9	66.7	▲ 2.6
	11月	84.7	4.2	85.8	▲ 6.1	77.4	2.4	82.7	8.7	101.8	0.0	105.2	▲ 3.6	95.4	4.5	101.4	4.0
	12月	83.2	▲ 1.8	84.5	▲ 3.5	72.3	▲ 6.6	82.3	▲ 10.3	99.5	▲ 2.3	108.1	▲ 2.3	90.9	▲ 4.7	104.2	▲ 1.2
R3	1月	100.4	20.7	95.1	7.6	83.6	15.6	77.9	▲ 10.8	83.2	▲ 16.4	76.4	▲ 24.2	103.1	13.4	111.6	7.0
	2月	97.6	▲ 2.8	90.3	21.5	89.5	7.1	81.8	14.1	85.4	2.6	77.0	▲ 19.3	106.4	3.2	113.5	19.6
	3月	102.4	4.9	113.5	18.5	83.3	▲ 6.9	92.8	16.4	96.9	13.5	101.0	12.1	99.2	▲ 6.8	124.1	4.6
	4月	79.2	▲ 22.7	80.8	▲ 7.4	86.8	4.2	81.4	7.7	94.0	▲ 3.0	102.5	24.2	81.7	▲ 17.6	46.8	13.6
	5月	97.5	23.1	91.6	▲ 1.5	87.5	0.8	73.3	▲ 27.3	86.7	▲ 7.8	78.8	12.9	86.9	6.4	83.9	46.9
	6月	93.3	▲ 4.3	96.1	19.7	72.7	▲ 16.9	79.2	3.8	87.9	1.4	86.0	5.3	98.3	13.1	106.6	83.8
	7月	90.4	▲ 3.1	93.7	6.4	79.3	9.1	78.7	18.5	94.2	7.2	102.5	▲ 6.9	103.4	5.2	100.2	62.7
	8月	94.2	4.2	88.7	19.9	73.6	▲ 7.2	62.9	15.4	82.3	▲ 12.6	80.0	▲ 12.4	102.9	▲ 0.5	102.0	20.6
	9月	96.4	2.3	94.5	22.4	78.7	6.9	79.1	10.5	86.7	5.3	81.0	▲ 8.9	94.8	▲ 7.9	103.0	9.9
	10月	89.9	▲ 6.7	91.2	7.0	71.5	▲ 9.1	78.4	▲ 8.5	89.6	3.3	93.3	▲ 13.0	107.9	13.8	77.4	16.0
	11月	85.8	▲ 4.6	89.9	4.8	69.2	▲ 3.2	76.4	▲ 7.6	97.6	8.9	102.1	▲ 2.9	83.3	▲ 22.8	90.2	▲ 11.0

調査機関

県統計課

雇用 (求人、所定外労働)

Employment

	求人倍率 (季節調整値)				パート求人倍率 (原数値)				雇用保険受給状況		常用雇用指数 (平成27年=100) (事業所規模30人以上)		
	新規		有効		新規		有効		鳥取県		調査産業計		
	鳥取県	全国	鳥取県	全国	鳥取県	全国	鳥取県	全国	受給者実人員		鳥取県	全国	
	倍		倍		倍		倍		人	%			
R1	12月	2.41	2.49	1.65	1.55	3.59	3.74	2.06	1.88	1,932	5.9	100.6	104.6
R2	1月	2.25	2.10	1.57	1.51	2.67	2.55	1.90	1.77	1,904	2.1	100.8	104.3
	2月	2.62	2.21	1.54	1.45	3.56	2.84	1.87	1.74	1,656	▲ 6.8	100.8	104.2
	3月	2.33	2.24	1.50	1.40	2.40	2.52	1.63	1.62	1,636	▲ 4.8	100.1	103.3
	4月	2.08	1.81	1.43	1.30	1.48	1.54	1.33	1.35	1,591	▲ 15.4	101.6	104.9
	5月	2.08	1.91	1.24	1.18	2.04	2.03	1.09	1.18	1,892	▲ 13.3	101.4	104.4
	6月	2.29	1.71	1.23	1.12	2.33	1.93	1.08	1.11	2,152	▲ 1.6	101.3	104.5
	7月	2.29	1.70	1.26	1.09	3.46	2.11	1.24	1.13	2,325	▲ 0.4	101.7	104.6
	8月	2.16	1.83	1.22	1.05	2.54	2.25	1.22	1.11	2,359	7.8	101.7	104.4
	9月	2.27	1.97	1.21	1.04	2.39	2.21	1.20	1.10	2,382	9.9	101.5	104.2
	10月	2.35	1.84	1.21	1.04	2.88	2.16	1.26	1.12	2,376	10.3	101.4	104.3
	11月	2.33	2.04	1.20	1.05	3.26	2.60	1.35	1.16	2,138	7.1	100.9	104.4
	12月	2.50	2.11	1.21	1.05	3.61	2.95	1.42	1.21	2,060	6.6	100.8	104.3
R3	1月	2.31	2.03	1.22	1.10	2.92	2.38	1.41	1.24	2,579	35.5	100.2	104.0
	2月	2.22	1.88	1.26	1.09	2.64	2.22	1.42	1.24	2,034	22.8	100.2	103.8
	3月	2.36	1.99	1.30	1.10	2.24	2.05	1.31	1.21	2,100	28.4	100.2	103.1
	4月	2.34	1.82	1.34	1.09	1.54	1.32	1.11	1.04	2,170	36.4	100.8	104.6
	5月	2.92	2.09	1.39	1.09	2.58	1.95	1.12	1.00	2,044	8.0	100.7	104.6
	6月	2.64	2.08	1.44	1.13	2.61	2.22	1.16	1.02	2,284	6.1	100.8	104.5
	7月	2.31	1.98	1.43	1.15	3.11	2.25	1.29	1.08	2,346	0.9	100.7	104.5
	8月	2.47	1.97	1.40	1.14	2.71	2.25	1.28	1.11	2,398	1.7	100.7	104.2
	9月	2.50	2.10	1.37	1.16	2.62	2.25	1.27	1.12	2,281	▲ 4.2	100.3	103.9
	10月	2.49	2.08	1.35	1.15	2.90	2.37	1.29	1.15	2,130	▲ 10.4	100.5	104.0
	11月	2.49	2.13	1.35	1.15	3.10	2.50	1.38	1.20	2,000	▲ 6.5	101.7	103.9
	12月	2.56	2.30	1.33	1.16	3.21	3.02	1.43	1.27	1,873	▲ 9.1		
調査機関		鳥取労働局、県統計課、厚生労働省											

		所定外労働時間 (事業所規模30人以上)						
		鳥取県			全国			
		調査産業計		製造業	調査産業計		製造業	
		実時間	労働時間 指数	前年比	前年比	実時間	前年比	
		時間	%	%	時間	%	%	
R1	11月	11.6	123.4	▲ 8.7	▲ 26.1	12.6	▲ 3.8	▲ 12.7
	12月	11.5	122.3	▲ 4.2	▲ 27.1	12.3	▲ 3.9	▲ 11.9
R2	1月	10.2	108.5	▲ 13.5	▲ 22.2	11.7	▲ 2.5	▲ 8.6
	2月	9.6	102.1	▲ 17.3	▲ 15.0	12.1	▲ 3.2	▲ 10.2
	3月	9.2	97.9	▲ 22.0	▲ 18.1	11.9	▲ 7.1	▲ 10.2
	4月	8.9	94.7	▲ 29.9	▲ 31.6	10.6	▲ 19.1	▲ 23.9
	5月	7.1	75.5	▲ 42.3	▲ 42.2	8.6	▲ 30.6	▲ 38.1
	6月	7.8	83.0	▲ 32.1	▲ 43.4	9.3	▲ 24.3	▲ 38.2
	7月	8.2	87.2	▲ 27.5	▲ 33.6	10.3	▲ 16.3	▲ 31.7
	8月	7.0	74.5	▲ 32.6	▲ 28.8	9.9	▲ 14.7	▲ 26.4
	9月	8.4	89.4	▲ 20.7	▲ 29.1	10.7	▲ 12.4	▲ 19.7
	10月	8.3	88.3	▲ 25.9	▲ 26.0	11.3	▲ 10.3	▲ 15.6
	11月	8.9	94.7	▲ 23.3	▲ 25.4	11.4	▲ 9.5	▲ 9.7
	12月	9.5	101.1	▲ 17.3	▲ 14.4	11.5	▲ 6.5	▲ 6.2
R3	1月	9.5	101.1	▲ 6.8	41.7	11.0	▲ 6.8	▲ 4.0
	2月	9.5	101.1	▲ 1.0	31.8	11.1	▲ 8.3	▲ 5.6
	3月	10.3	109.6	12.0	26.5	12.0	0.9	▲ 0.7
	4月	9.9	105.3	11.2	36.1	12.1	15.2	17.2
	5月	9.1	96.8	28.2	74.4	11.1	28.9	43.3
	6月	9.0	95.7	15.3	76.6	11.4	22.6	49.0
	7月	9.0	95.7	9.7	64.3	11.9	15.5	43.8
	8月	8.6	91.5	22.8	67.4	10.9	10.2	29.0
	9月	9.5	101.1	13.1	70.5	11.3	5.7	13.8
	10月	9.3	98.9	12.0	51.1	11.7	3.5	7.1
	11月	9.7	103.2	9.0	40.2	12.1	6.1	7.4
調査機関		県統計課			厚生労働省			

鳥取県統計課では、本誌採録のほかにも、以下のような様々な指標を公表しています。  
原則として予定日の午後2時に公開しますので、下記URLにアクセスしてみてください！

## 統計課公表の指標

統計課ウェブサイトへ

<https://www.pref.tottori.lg.jp/toukei/>

### 新着！

- 鳥取県の推計人口（令和4年1月1日現在）
- 鳥取県鉱工業指数（令和3年11月）
- 鳥取市消費者物価指数（令和3年12月）
- 令和3年平均鳥取市消費者物価指数
- 鳥取市家計調査（令和3年11月）
- 毎月勤労統計調査地方調査月報（令和3年11月）
- 工業統計調査（2020年確報）
- 鳥取県人口移動調査結果【令和3年1月～令和3年12月】

### 近々公表！

- |                           |               |
|---------------------------|---------------|
| ● 鳥取県の推計人口（令和4年2月1日現在）    | 令和4年2月18日公表予定 |
| ● 鳥取県鉱工業指数（令和3年12月）       | 令和4年2月21日公表予定 |
| ● 鳥取市消費者物価指数（令和4年1月）      | 令和4年2月18日公表予定 |
| ● 鳥取市家計調査（令和3年12月）        | 令和4年2月25日公表予定 |
| ● 毎月勤労統計調査地方調査月報（令和3年12月） | 令和4年2月28日公表予定 |
| ● 鳥取県企業経営者見通し調査（令和4年第1回）  | 令和4年3月7日公表予定  |