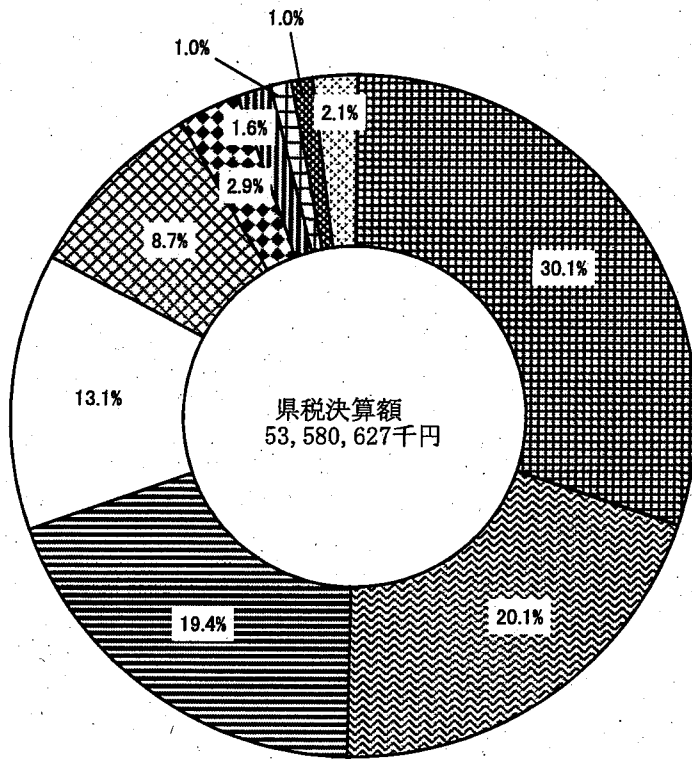


第1 県 税 の 調 定 及 び 収 入

-
- 1 県税調定収入状況調(県計)
 - 2 県税調定収入状況調(県税事務所別)
 - 3 県税調定収入状況調(月別)
 - 4 県税の推移
 - 5 県税外収入状況調
 - 6 税目別県税外収入状況調
 - 7 手数料収入状況調
 - 8 地方譲与税収入状況調
 - 9 県税収納状況調(個人県民税を除く)
 - 10 欠損処分に関する調
 - 11 差押及びその処理状況調
 - 12 徴収猶予処理状況調
 - 13 換価猶予に関する調
 - 14 口座振替等利用状況調
 - 15 滞納処分の執行停止状況調(個人県民税を除く)
-

令和2年度県税決算額の構成

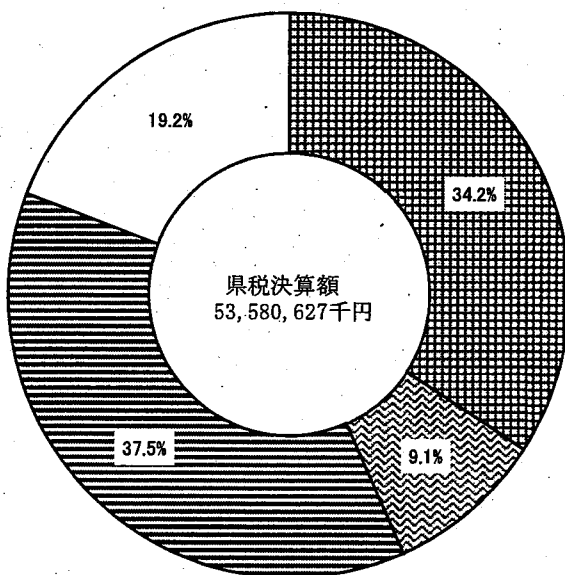
1 税目別



(単位：千円)

個人県民税	16,017,350
法人事業税	10,719,480
地方消費税	10,305,625
自動車税種別割	6,949,727
軽油引取税	4,645,542
法人県民税	1,547,672
不動産取得税	859,165
県たばこ税	554,981
個人事業税	517,876
その他の税	1,091,141

2 事務所別



(単位：千円)

東部県税事務所	18,315,683
中部県税事務所	4,891,235
西部県税事務所	20,067,090
税務課	10,306,619

1 県税調定収

税目		区分		最終予算額 A 円	調定額 B 円	収入済額 C 円
		現滞計	滞計			
合	計	現滞計	滞計	51,421,189,000	53,918,897,960	53,430,166,784
				148,262,000	464,129,443	150,460,692
		51,569,451,000		54,383,027,403		53,580,627,476
1	普通税	現滞計	滞計	51,406,449,000	53,902,196,905	53,413,465,729
				146,762,000	449,063,534	146,285,643
		51,553,211,000		54,351,260,439		53,559,751,372
(1)	県民税	現滞計	滞計	18,192,546,000	18,564,249,802	18,439,778,575
				112,594,000	344,259,940	106,493,935
		18,305,140,000		18,908,509,742		18,546,272,510
	法人	現滞計	滞計	1,449,993,000	1,563,845,700	1,547,152,077
				(37,205,000)	(37,301,000)	(37,301,000)
		1,450,075,000		1,566,041,231		1,547,672,069
	個人	現滞計	滞計	15,824,399,000	16,019,153,669	15,911,376,065
				(136,281,000)	(138,912,000)	(138,912,000)
		15,936,911,000		16,361,218,078		16,017,350,008
	利子割	現滞計	滞計	123,864,000	125,585,027	125,585,027
				0	0	0
		123,864,000		125,585,027		125,585,027
	配当割	現滞計	滞計	442,111,000	407,099,208	407,099,208
				0	0	0
		442,111,000		407,099,208		407,099,208
	株式等譲渡所得割	現滞計	滞計	352,179,000	448,566,198	448,566,198
				0	0	0
		352,179,000		448,566,198		448,566,198
(2)	事業税	現滞計	滞計	10,165,766,000	11,591,343,500	11,231,900,009
				2,686,000	17,314,737	5,455,770
		10,168,452,000		11,608,658,237		11,237,355,779
	法人	現滞計	滞計	9,655,367,000	11,060,261,500	10,717,011,010
				1,043,000	12,354,184	2,469,091
		9,656,410,000		11,072,615,684		10,719,480,101
	個人	現滞計	滞計	510,399,000	531,082,000	514,888,999
				1,643,000	4,960,553	2,986,679
		512,042,000		536,042,553		517,875,678
(3)	地方消費税	現滞計	滞計	9,719,166,000	10,305,625,218	10,305,625,218
				0	0	0
		9,719,166,000		10,305,625,218		10,305,625,218
	譲渡割	現滞計	滞計	9,256,474,000	9,768,899,418	9,768,899,418
				0	0	0
		9,256,474,000		9,768,899,418		9,768,899,418
	貨物割	現滞計	滞計	462,692,000	536,725,800	536,725,800
				0	0	0
		462,692,000		536,725,800		536,725,800

※ () 内は、森林環境保全税分の再掲

入 状 況 調 (県 計)

不納欠損額	収入未済額	対 予 算		収 入 歩 合	
		C/A	%	本年 C/B	前 年
円	円			%	%
663,914	488,067,262	103.9		99.1	99.7
23,688,441	289,980,310	101.5		32.4	33.9
24,352,355	778,047,572	103.9		98.5	99.1
663,914	488,067,262	103.9		99.1	99.7
21,539,126	281,238,765	99.7		32.6	33.9
22,203,040	769,306,027	103.9		98.5	99.1
377,967	124,093,260	101.4		99.3	99.4
21,027,839	216,738,166	94.6		30.9	33.5
21,405,806	340,831,426	101.3		98.1	98.1
139,900	16,553,723	106.7		98.9	99.9
(0)	(0)	(100.3)		(100.0)	(100.0)
114,841	1,560,698	634.1		23.7	21.3
254,741	18,114,421	106.7		98.8	99.8
238,067	107,539,537	100.5		99.3	99.3
(0)	(0)	(101.9)		(100.0)	(100.0)
20,912,998	215,177,468	94.2		31.0	33.6
21,151,065	322,717,005	100.5		97.9	97.7
0	0	101.4		100.0	100.0
0	0	-		-	-
0	0	101.4		100.0	100.0
0	0	92.1		100.0	100.0
0	0	-		-	-
0	0	92.1		100.0	100.0
0	0	127.4		100.0	100.0
0	0	-		-	-
0	0	127.4		100.0	100.0
0	359,443,491	110.5		96.9	99.9
471,187	11,387,780	203.1		31.5	46.6
471,187	370,831,271	110.5		96.8	99.8
0	343,250,490	111.0		96.9	99.9
420,187	9,464,906	236.7		20.0	42.7
420,187	352,715,396	111.0		96.8	99.8
0	16,193,001	100.9		97.0	99.6
51,000	1,922,874	181.8		60.2	49.8
51,000	18,115,875	101.1		96.6	98.0
0	0	106.0		100.0	100.0
0	0	-		-	-
0	0	106.0		100.0	100.0
0	0	105.5		100.0	100.0
0	0	-		-	-
0	0	105.5		100.0	100.0
0	0	116.0		100.0	100.0
0	0	-		-	-
0	0	116.0		100.0	100.0

調定収入（県計）

税目		区分		最終予算額 A	調定額 B	収入済額 C
				円	円	円
(4)	不動産取得税	現滞計		833,149,000	857,271,800	856,203,850
				108,000	54,676,989	2,961,464
				833,257,000	911,948,789	859,165,314
(5)	県たばこ税	現滞計		549,163,000	554,980,580	554,980,580
				0	0	0
				549,163,000	554,980,580	554,980,580
(6)	ゴルフ場利用税	現滞計		83,458,000	88,280,800	88,280,800
				0	1,437,394	0
				83,458,000	89,718,194	88,280,800
(7)	軽油引取税	現滞計		4,582,411,000	4,614,363,605	4,614,167,265
				31,374,000	31,374,474	31,374,474
				4,613,785,000	4,645,738,079	4,645,541,739
(8)	自動車税	現滞計		7,280,056,000	7,325,347,600	7,321,795,432
				0	0	0
				7,280,056,000	7,325,347,600	7,321,795,432
	環境性能割	現滞計		345,494,000	372,068,400	372,068,400
				0	0	0
				345,494,000	372,068,400	372,068,400
	種別割	現滞計		6,934,562,000	6,953,279,200	6,949,727,032
				0	0	0
				6,934,562,000	6,953,279,200	6,949,727,032
(10)	鉱区税	現滞計		734,000	734,000	734,000
				0	0	0
				734,000	734,000	734,000
(11)	固定資産税	現滞計		—	—	—
				—	—	—
				—	—	—
2	目的税	現滞計		13,699,000	13,642,655	13,642,655
				0	0	0
				13,699,000	13,642,655	13,642,655
(1)	狩猟税	現滞計		6,506,000	6,431,400	6,431,400
				0	0	0
				6,506,000	6,431,400	6,431,400
(2)	産業廃棄物処分場税	現滞計		7,193,000	7,211,255	7,211,255
				0	0	0
				7,193,000	7,211,255	7,211,255
3	旧法による税	現滞計		1,041,000	3,058,400	3,058,400
				1,500,000	15,065,909	4,175,049
				2,541,000	18,124,309	7,233,449
(1)	自動車税	現滞計		1,041,000	2,097,500	2,097,500
				1,500,000	15,065,909	4,175,049
				2,541,000	17,163,409	6,272,549
(2)	自動車取得税	現滞計		0	960,900	960,900
				0	0	0
				0	960,900	960,900
	特別法人事業税 (地方法人特別税を含む。)	現滞計		148,559,000	4,424,540,100	4,300,776,390
				0	5,797,897	352,009
				148,559,000	4,430,337,997	4,301,128,399

不納欠損額	収入未済額	対 予 算 C/A	収 入 歩 合	
			本年 C/B	前 年
円	円	%	%	%
0	1,067,950	102.8	99.9	99.0
40,100	51,675,425	2,742.1	5.4	3.4
40,100	52,743,375	103.1	94.2	93.7
0	0	101.1	100.0	100.0
0	0	-	-	-
0	0	101.1	100.0	100.0
0	0	105.8	100.0	100.0
0	1,437,394	-	-	-
0	1,437,394	105.8	98.4	98.4
0	196,340	100.7	99.9	99.4
0	0	-	-	-
0	196,340	100.7	99.9	99.4
285,947	3,266,221	100.6	-	99.9
0	0	#DIV/0!	-	28.1
285,947	3,266,221	100.6	99.9	99.7
0	0	107.7	-	-
0	0	0.0	-	-
0	0	107.7	100.0	100.0
285,947	3,266,221	100.2	-	-
0	0	0.0	-	-
285,947	3,266,221	100.2	99.9	99.7
0	0	100.0	100.0	100.0
0	0	-	-	-
0	0	100.0	100.0	100.0
-	-	-	-	-
-	-	-	-	-
-	-	-	-	-
0	0	99.6	100.0	100.0
0	0	-	-	-
0	0	99.6	100.0	100.0
0	0	98.9	100.0	100.0
0	0	-	-	-
0	0	98.9	100.0	100.0
0	0	100.3	100.0	100.0
0	0	-	-	-
0	0	100.3	100.0	100.0
0	0	-	-	-
2,149,315	8,741,545	-	-	-
2,149,315	8,741,545	-	39.9	-
0	0	201.5	100.0	-
2,149,315	8,741,545	278.3	27.7	-
2,149,315	8,741,545	246.9	36.5	-
0	0	0.0	100.0	-
0	0	0.0	-	-
0	0	0.0	100.0	-
0	123,763,710	28.9	97.2	99.9
181,594	5,264,294	0.0	0.0	0.0
181,594	129,028,004	29.0	97.1	99.8

2 県税調定収入状

税目	区分	調定額			収入済	
		現年課税分	滞納繰越分	計 A	現年課税分	滞納繰越分
		円	円	円	円	円
合 計	東部	18,519,429,044	202,408,071	18,721,837,115	18,259,882,859	55,800,325
	中部	4,896,851,235	34,268,885	4,931,120,120	4,877,757,464	13,477,558
	西部	20,195,998,563	227,452,487	20,423,451,050	19,985,907,343	81,182,809
	本庁計	10,306,619,118	0	10,306,619,118	10,306,619,118	0
1 普通税	東部	18,514,658,044	193,555,081	18,708,213,125	18,255,111,859	52,597,714
	中部	4,888,538,980	33,363,565	4,921,902,545	4,869,445,209	13,127,558
	西部	20,193,374,663	222,144,888	20,415,519,551	19,983,283,443	80,560,371
	本庁計	10,305,625,218	0	10,305,625,218	10,305,625,218	0
(1) 県民税	東部	53,902,196,905	449,063,534	54,351,260,439	53,413,465,729	146,285,643
	中部	8,136,758,964	180,958,952	8,317,717,916	8,090,915,052	46,922,971
	西部	2,653,555,480	26,198,652	2,679,754,132	2,637,711,659	12,960,032
	本庁計	7,773,935,358	137,102,336	7,911,037,694	7,711,151,964	46,610,932
法人	東部	—	—	—	0.0	—
	中部	18,564,249,802	344,259,940	18,908,509,742	18,439,778,575	106,493,935
	西部	757,445,000	413,708	757,858,708	753,348,400	290,215
	本庁計	134,999,600	773,000	135,772,600	134,553,777	110,525
個人	東部	671,401,100	1,008,823	672,409,923	659,249,900	119,252
	中部	—	—	—	—	—
	西部	1,563,845,700	2,195,531	1,566,041,231	1,547,152,077	519,992
	本庁計	6,398,063,531	180,545,244	6,578,608,775	6,356,316,219	46,632,756
利子割	東部	2,518,555,880	25,425,652	2,543,981,532	2,503,157,782	12,849,507
	中部	7,102,534,258	136,093,513	7,238,627,771	7,051,902,064	46,491,680
	西部	—	—	—	—	—
	本庁計	16,019,153,669	342,064,409	16,361,218,078	15,911,376,065	105,973,943
配当割	東部	125,585,027	0	125,585,027	125,585,027	0
	中部	—	—	—	—	—
	西部	—	—	—	—	—
	本庁計	125,585,027	0	125,585,027	125,585,027	0
株式等譲渡所得割	東部	407,099,208	0	407,099,208	407,099,208	0
	中部	—	—	—	—	—
	西部	—	—	—	—	—
	本庁計	407,099,208	0	407,099,208	407,099,208	0
(2) 事業税	東部	448,566,198	0	448,566,198	448,566,198	0
	中部	6,168,738,400	4,776,553	6,163,514,953	5,947,707,018	3,049,079
	西部	949,690,700	4,904,100	954,594,800	947,530,500	15,326
	本庁計	4,482,914,400	7,634,084	4,490,548,484	4,336,662,491	2,391,365
法人	東部	11,591,343,500	17,314,737	11,608,658,237	11,231,900,009	5,455,770
	中部	5,951,315,500	1,000,900	5,952,316,400	5,742,888,310	1,000,900
	西部	869,963,200	4,657,700	874,620,900	869,110,900	15,326
	本庁計	4,238,982,800	6,695,584	4,245,678,384	4,105,011,800	1,452,865
個人	東部	11,060,261,500	12,354,184	11,072,615,684	10,717,011,010	2,469,091
	中部	207,422,900	3,775,653	211,198,553	204,818,708	2,048,179
	西部	79,727,500	246,400	79,973,900	78,419,600	0
	本庁計	243,931,600	938,500	244,870,100	231,650,691	938,500
合 計	531,082,000	4,960,553	536,042,553	514,888,999	2,986,679	

況調(県税事務所別)

額 計 B	不納欠損額		計	収入未済額			収入歩合	
	現年課税分	滞納繰越分		現年課税分	滞納繰越分	計	B/A	前年
円	円	円	円	円	円	円	%	%
18,315,683,184	72,134	12,828,898	12,901,032	259,474,051	133,778,848	393,252,899	97.8	98.9
4,891,235,022	72,357	1,283,818	1,356,175	19,021,414	19,507,509	38,528,923	99.2	99.3
20,067,080,152	519,423	9,575,725	10,095,148	209,571,797	136,683,953	346,265,750	98.3	98.8
10,306,619,118	0	0	0	0	0	0	100.0	100.0
53,580,627,476	663,914	23,688,441	24,352,355	488,067,262	289,980,310	778,047,572	98.5	99.1
18,307,709,573	72,134	11,716,018	11,788,152	259,474,051	129,241,349	388,715,400	97.9	98.9
4,882,572,767	72,357	1,283,818	1,356,175	19,021,414	18,952,189	37,973,603	99.2	99.3
20,063,843,814	519,423	8,539,290	9,058,713	209,571,797	133,045,227	342,617,024	98.3	98.8
10,305,625,218	0	0	0	0	0	0	100.0	100.0
53,559,751,372	663,914	21,539,126	22,203,040	488,067,262	281,238,765	769,306,027	98.5	99.1
8,137,838,023	26,087	11,665,018	11,691,105	45,817,825	122,370,963	168,188,788	97.8	97.7
2,650,671,591	72,357	1,243,718	1,316,075	15,771,564	11,994,902	27,766,466	98.9	99.0
7,757,762,896	279,523	8,119,103	8,398,626	62,503,871	82,372,301	144,876,172	98.1	98.2
18,546,272,510	377,967	21,027,839	21,405,806	124,093,260	216,738,166	340,831,426	98.1	98.1
753,638,615	5,200	102,493	107,693	4,091,400	21,000	4,112,400	99.4	99.8
134,664,302	29,700	0	29,700	416,123	662,475	1,078,598	99.2	99.6
659,369,152	105,000	12,348	117,348	12,046,200	877,223	12,923,423	98.1	99.9
1,547,672,069	139,900	114,841	254,741	16,553,723	1,560,698	18,114,421	98.8	99.8
6,402,948,975	20,887	11,562,525	11,583,412	41,726,425	122,349,963	164,076,388	97.3	97.0
2,516,007,289	42,657	1,243,718	1,286,375	15,355,441	11,332,427	26,687,868	98.9	98.9
7,098,393,744	174,523	8,106,755	8,281,278	50,457,671	81,495,078	131,952,749	98.1	98.0
16,017,350,008	238,067	20,912,998	21,151,065	107,539,537	215,177,468	322,717,005	97.9	97.7
125,585,027	0	0	0	0	0	0	100.0	100.0
125,585,027	0	0	0	0	0	0	100.0	100.0
407,099,208	0	0	0	0	0	0	100.0	100.0
407,099,208	0	0	0	0	0	0	100.0	100.0
448,566,198	0	0	0	0	0	0	100.0	100.0
448,566,198	0	0	0	0	0	0	100.0	100.0
5,950,756,097	0	51,000	51,000	211,031,382	1,676,474	212,707,856	96.5	99.9
947,545,826	0	0	0	2,160,200	4,888,774	7,048,974	99.3	99.5
4,339,053,856	0	420,187	420,187	146,251,909	4,822,532	151,074,441	96.6	99.7
11,237,355,779	0	471,187	471,187	359,443,491	11,387,780	370,831,271	96.8	99.8
5,743,889,210	0	0	0	208,427,190	0	208,427,190	96.5	99.9
869,126,226	0	0	0	852,300	4,642,374	5,494,674	99.4	99.5
4,106,464,665	0	420,187	420,187	133,971,000	4,822,532	138,793,532	96.7	99.8
10,719,480,101	0	420,187	420,187	343,250,490	9,464,906	352,715,396	96.8	99.8
206,866,887	0	51,000	51,000	2,604,192	1,676,474	4,280,666	97.9	98.3
78,419,600	0	0	0	1,307,900	246,400	1,554,300	98.1	99.7
232,589,191	0	0	0	12,280,909	0	12,280,909	95.0	97.0
517,875,678	0	51,000	51,000	16,193,001	1,922,874	18,115,875	96.6	98.0

調定収入（県税事務所別）

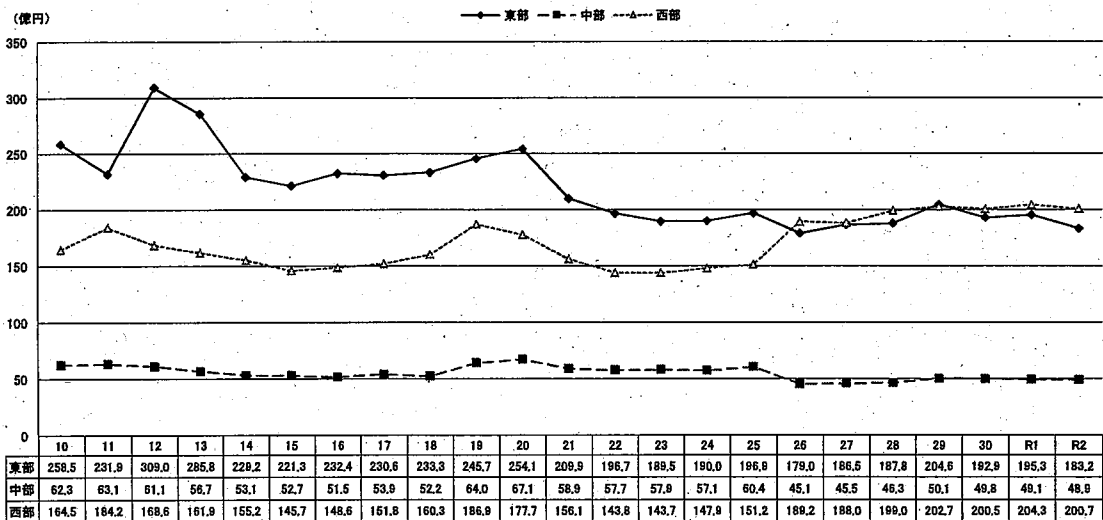
税目	区分	調定額			収入済	
		現年課税分	滞納繰越分	計 A	現年課税分	滞納繰越分
		円	円	円	円	円
(3) 地方消費税	東部	—	—	—	—	—
	中部	—	—	—	—	—
	西部	—	—	—	—	—
	本庁	10,305,625,218	0	10,305,625,218	10,305,625,218	0
	計	10,305,625,218	0	10,305,625,218	10,305,625,218	0
譲渡割	東部	—	—	—	—	—
	中部	—	—	—	—	—
	西部	—	—	—	—	—
	本庁	9,768,899,418	0	9,768,899,418	9,768,899,418	0
	計	9,768,899,418	0	9,768,899,418	9,768,899,418	0
貨物割	東部	—	—	—	—	—
	中部	—	—	—	—	—
	西部	—	—	—	—	—
	本庁	536,725,800	0	536,725,800	536,725,800	0
	計	536,725,800	0	536,725,800	536,725,800	0
(4) 不動産取得税	東部	336,005,100	7,819,576	343,824,676	335,658,000	2,625,664
	中部	122,280,400	2,260,813	124,541,213	121,833,250	152,200
	西部	398,986,300	44,596,600	443,582,900	398,712,600	183,600
	本庁	—	—	—	—	—
	計	857,271,800	54,676,989	911,948,789	856,203,850	2,961,464
(5) 県たばこ税	東部	554,980,580	0	554,980,580	554,980,580	0
	中部	—	—	—	—	—
	西部	—	—	—	—	—
	本庁	—	—	—	—	—
	計	554,980,580	0	554,980,580	554,980,580	0
(6) ゴルフ場利用税	東部	—	—	—	—	—
	中部	—	—	—	—	—
	西部	88,280,800	1,437,394	89,718,194	88,280,800	0
	本庁	—	—	—	—	—
	計	88,280,800	1,437,394	89,718,194	88,280,800	0
(7) 軽油引取税	東部	—	—	—	—	—
	中部	—	—	—	—	—
	西部	4,614,363,605	31,374,474	4,645,738,079	4,614,167,265	31,374,474
	本庁	—	—	—	—	—
	計	4,614,363,605	31,374,474	4,645,738,079	4,614,167,265	31,374,474
(8) 自動車税	東部	3,328,175,000	0	3,328,175,000	3,325,851,209	0
	中部	1,162,278,400	0	1,162,278,400	1,161,635,900	0
	西部	2,834,894,200	0	2,834,894,200	2,834,308,323	0
	本庁	—	—	—	—	—
	計	7,325,347,600	0	7,325,347,600	7,321,795,432	0
環境性能割	東部	372,068,400	0	372,068,400	372,068,400	0
	中部	0	0	0	0	0
	西部	0	0	0	0	0
	本庁	—	—	—	—	—
	計	372,068,400	0	372,068,400	372,068,400	0
種別割	東部	2,956,106,600	0	2,956,106,600	2,953,782,809	0
	中部	1,162,278,400	0	1,162,278,400	1,161,635,900	0
	西部	2,834,894,200	0	2,834,894,200	2,834,308,323	0
	本庁	—	—	—	—	—
	計	6,953,279,200	0	6,953,279,200	6,949,727,032	0
(9) 鉱区税	東部	—	—	—	—	—
	中部	734,000	0	734,000	734,000	0
	西部	—	—	—	—	—
	本庁	—	—	—	—	—
	計	734,000	0	734,000	734,000	0

額 計	不 納 欠 損 額			取 入 未 済 額			収入歩合	
	B 現年課税分	滞納繰越分	計	現年課税分	滞納繰越分	計	B/A %	前年 %
円	円	円	円	円	円	円		
—	—	—	—	—	—	—	—	—
—	—	—	—	—	—	—	—	—
10,305,625,218	0	0	0	0	0	0	100.0	100.0
10,305,625,218	0	0	0	0	0	0	100.0	100.0
—	—	—	—	—	—	—	—	—
—	—	—	—	—	—	—	—	—
9,768,899,418	0	0	0	0	0	0	100.0	100.0
9,768,899,418	0	0	0	0	0	0	100.0	100.0
—	—	—	—	—	—	—	—	—
—	—	—	—	—	—	—	—	—
536,725,800	0	0	0	0	0	0	100.0	100.0
536,725,800	0	0	0	0	0	0	100.0	100.0
338,283,664	0	0	0	347,100	5,193,912	5,541,012	98.4	99.4
121,985,450	0	40,100	40,100	447,150	2,068,513	2,515,663	97.9	99.1
398,896,200	0	0	0	273,700	44,413,000	44,686,700	89.9	89.6
—	—	—	—	—	—	—	—	—
859,165,314	0	40,100	40,100	1,067,950	51,675,425	52,743,375	94.2	94.6
554,980,580	0	0	0	0	0	0	100.0	100.0
—	—	—	—	—	—	—	—	—
—	—	—	—	—	—	—	—	—
554,980,580	0	0	0	0	0	0	100.0	100.0
—	—	—	—	—	—	—	—	—
—	—	—	—	—	—	—	—	—
88,280,800	0	0	0	0	1,437,394	1,437,394	98.4	98.3
—	—	—	—	—	—	—	—	—
88,280,800	0	0	0	0	1,437,394	1,437,394	98.4	98.3
—	—	—	—	—	—	—	—	—
—	—	—	—	—	—	—	—	—
4,645,541,739	0	0	0	196,340	0	196,340	99.9	99.6
—	—	—	—	—	—	—	—	—
4,645,541,739	0	0	0	196,340	0	196,340	99.9	99.6
3,325,851,209	46,047	0	46,047	2,277,744	0	2,277,744	99.9	99.7
1,161,635,900	0	0	0	642,500	0	642,500	99.9	99.8
2,834,308,323	239,900	0	239,900	345,977	0	345,977	100.0	99.8
—	—	—	—	—	—	—	—	—
7,321,795,432	285,947	0	285,947	3,266,221	0	3,266,221	99.9	99.7
372,068,400	0	0	0	0	0	0	100.0	—
0	0	0	0	0	0	0	—	100.0
0	0	0	0	0	0	0	—	—
—	—	—	—	—	—	—	—	—
372,068,400	0	0	0	0	0	0	100.0	—
2,953,782,809	46,047	0	46,047	2,277,744	0	2,277,744	99.9	—
1,161,635,900	0	0	0	642,500	0	642,500	99.9	—
2,834,308,323	239,900	0	239,900	345,977	0	345,977	99.9	—
—	—	—	—	—	—	—	—	—
6,949,727,032	285,947	0	285,947	3,266,221	0	3,266,221	99.9	—
—	—	—	—	—	—	—	—	—
734,000	0	0	0	0	0	0	100.0	100.0
—	—	—	—	—	—	—	—	—
—	—	—	—	—	—	—	—	—
734,000	0	0	0	0	0	0	100.0	100.0

調定収入（県税事務所別）

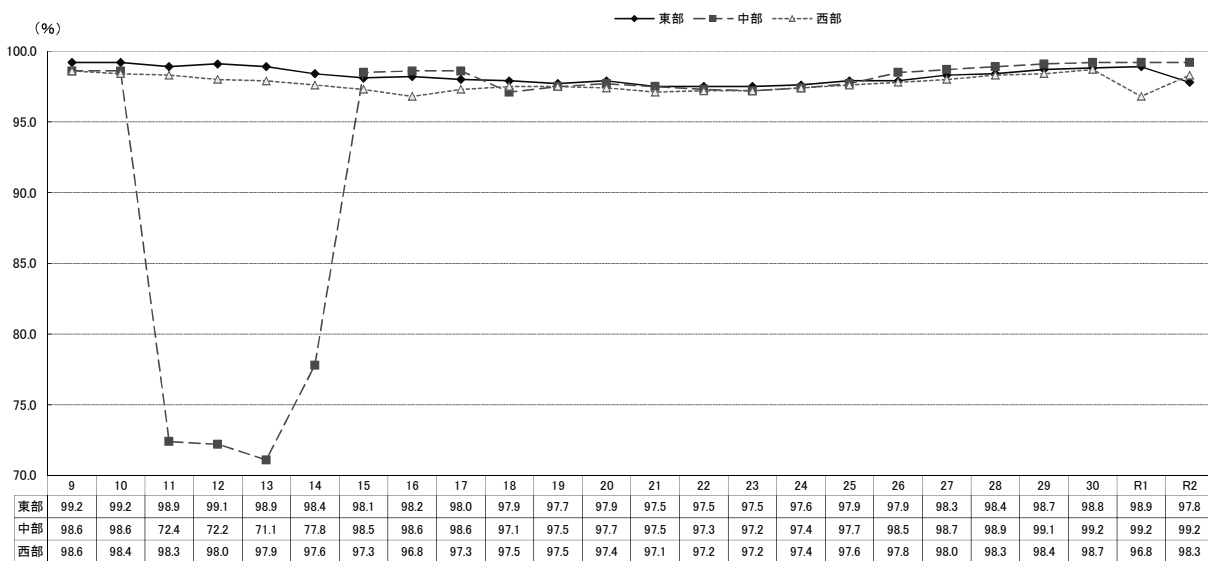
税目	区分	調定額			収入済	
		現年課税分	滞納繰越分	計 A	現年課税分	滞納繰越分
		円	円	円	円	円
2 目的税	東部	2,790,000	0	2,790,000	2,790,000	0
	中部	7,732,055	0	7,732,055	7,732,055	0
	西部	2,126,700	0	2,126,700	2,126,700	0
	本庁	993,900	0	993,900	993,900	0
	計	13,642,655	0	13,642,655	13,642,655	0
(1) 狩猟税	東部	2,790,000	0	2,790,000	2,790,000	0
	中部	520,800	0	520,800	520,800	0
	西部	2,126,700	0	2,126,700	2,126,700	0
	本庁	993,900	0	993,900	993,900	0
	計	6,431,400	0	6,431,400	6,431,400	0
(2) 産業廃棄物処分場税	東部	-	-	-	-	-
	中部	7,211,255	0	7,211,255	7,211,255	0
	西部	-	-	-	-	-
	本庁	-	-	-	-	-
	計	7,211,255	0	7,211,255	7,211,255	0
3 旧法による税	東部	1,981,000	8,852,990	10,833,990	1,981,000	3,202,611
	中部	580,200	905,320	1,485,520	580,200	350,000
	西部	497,200	5,307,599	5,804,799	497,200	622,438
	本庁	-	-	-	-	-
	計	3,058,400	15,065,909	18,124,309	3,058,400	4,175,049
(1) 自動車税	東部	1,020,100	8,852,990	9,873,090	1,020,100	3,202,611
	中部	580,200	905,320	1,485,520	580,200	350,000
	西部	497,200	5,307,599	5,804,799	497,200	622,438
	本庁	-	-	-	-	-
	計	2,097,500	15,065,909	17,163,409	2,097,500	4,175,049
(2) 自動車取得税	東部	960,900	0	960,900	960,900	0
	中部	-	-	-	-	-
	西部	-	-	-	-	-
	本庁	-	-	-	-	-
	計	960,900	0	960,900	960,900	0
特別法人事業税	東部	2,227,405,200	64,700	2,227,469,900	2,152,303,890	64,700
	中部	336,955,600	2,036,200	338,991,800	336,603,700	12,374
	西部	1,860,179,300	3,696,997	1,863,876,297	1,811,868,800	274,935
	本庁	-	-	-	-	-
	計	4,424,540,100	6,797,897	4,430,337,997	4,300,776,390	352,009

各県税事務所の決算額の推移



額	不 納 欠 損 額			収 入 未 済 額			収入歩合		
	計	現年課税分	滞納繰越分	計	現年課税分	滞納繰越分	計	B/A	前年
円	円	円	円	円	円	円	円	%	%
2,790,000	—	—	0	0	0	0	0	100.0	—
7,732,055	0	0	0	0	0	0	0	100.0	100.0
2,126,700	0	0	0	0	0	0	0	100.0	—
993,900	0	0	0	0	0	0	0	100.0	100.0
13,642,655	0	0	0	0	0	0	0	100.0	100.0
2,790,000	0	0	0	0	0	0	0	100.0	—
520,800	0	0	0	0	0	0	0	100.0	—
2,126,700	0	0	0	0	0	0	0	100.0	—
993,900	0	0	0	0	0	0	0	100.0	100.0
6,431,400	0	0	0	0	0	0	0	100.0	100.0
—	—	—	—	—	—	—	—	—	—
7,211,255	0	0	0	0	0	0	0	100.0	100.0
—	—	—	—	—	—	—	—	—	—
—	—	—	—	—	—	—	—	—	—
7,211,255	0	0	0	0	0	0	0	100.0	100.0
5,183,611	0	1,112,880	1,112,880	0	4,537,499	4,537,499	4,537,499	47.8	—
930,200	0	0	0	0	555,320	555,320	555,320	62.6	—
1,119,638	0	1,036,435	1,036,435	0	3,648,726	3,648,726	3,648,726	19.3	—
—	—	—	—	—	—	—	—	—	—
7,233,449	0	2,149,315	2,149,315	0	8,741,545	8,741,545	8,741,545	39.9	—
4,222,711	0	1,112,880	1,112,880	0	4,537,499	4,537,499	4,537,499	42.8	—
930,200	0	0	0	0	555,320	555,320	555,320	62.6	—
1,119,638	0	1,036,435	1,036,435	0	3,648,726	3,648,726	3,648,726	19.3	—
—	—	—	—	—	—	—	—	—	—
6,272,549	0	2,149,315	2,149,315	—	8,741,545	8,741,545	8,741,545	36.5	—
960,900	0	0	0	0	0	0	0	100.0	—
—	—	—	—	—	—	—	—	—	—
—	—	—	—	—	—	—	—	—	—
—	—	—	—	—	—	—	—	—	—
960,900	0	0	0	0	0	0	0	100.0	—
2,152,368,590	0	0	0	75,101,310	0	75,101,310	75,101,310	96.6	99.9
336,616,074	0	0	0	351,900	2,023,826	2,375,726	2,375,726	99.3	99.5
1,812,143,735	0	181,594	181,594	48,310,500	3,240,468	51,550,968	51,550,968	97.2	99.9
—	—	—	—	—	—	—	—	—	—
4,301,128,399	0	181,594	181,594	123,763,710	5,264,294	129,028,004	129,028,004	97.1	99.9

各県税事務所の徴収率の推移



3 県税調定収

区 分 税 目		令 和 2 年 4 月			
		調 定 額		収 入 済 額	
		当 月	累 計 A	当 月	累 計 B
		円	円	円	円
県 民 税	法 人	81,370,423	81,370,423	36,281,200	36,281,200
	個 人	228,696,869	228,696,869	0	0
	利 子 割	12,592,611	12,592,611	10,317,859	10,317,859
	配 当 割	14,351,693	14,351,693	14,351,693	14,351,693
	株 式 等 譲 渡 所 得 割 計	398,696	398,696	398,696	398,696
		337,410,292	337,410,292	61,349,448	61,349,448
事 業 税	法 人	360,905,994	360,905,994	174,615,046	174,615,046
	個 人	25,048,474	25,048,474	8,100,800	8,100,800
	計	385,954,468	385,954,468	182,715,846	182,715,846
地 方 消 費 税	譲 渡 割	804,825,920	804,825,920	804,825,920	804,825,920
	貨 物 割	35,425,000	35,425,000	35,425,000	35,425,000
	計	840,250,920	840,250,920	840,250,920	840,250,920
不 動 産 取 得 税		168,164,436	168,164,436	79,451,350	79,451,350
県 た ば こ 税		22,574,372	22,574,372	23,320,297	23,320,297
ゴ ル フ 場 利 用 税		12,777,144	12,777,144	0	0
軽 油 引 取 税		415,279,281	415,279,281	103,784,827	103,784,827
自 動 車 税	環 境 性 能 割	22,056,400	22,056,400	317,300	317,300
	種 別 割	7,037,703,900	7,037,703,900	3,520,000	3,520,000
	計	7,059,760,300	7,059,760,300	3,837,300	3,837,300
鉦 区 税		0	0	0	0
固 定 資 産 税		—	—	—	—
小 計		9,242,171,213	9,242,171,213	1,294,709,988	1,294,709,988
狩 猟 税		0	0	0	0
産 業 廃 棄 物 処 分 場 税		1,897,772	1,897,772	1,669,642	1,669,642
小 計		1,897,772	1,897,772	1,669,642	1,669,642
旧 法	自 動 車 税	9,694,398	9,694,398	300,027	300,027
	自 動 車 取 得 税	0	0	0	0
	計	9,694,398	9,694,398	300,027	300,027
合 計		9,253,763,383	9,253,763,383	1,296,679,657	1,296,679,657

入 状 況 調 (月 別)

令 和 2 年 5 月					
収入歩合	調 定 額		収 入 済 額		収入歩合
B/A	当 月	累 計 A	当 月	累 計 B	B/A
%	円	円	円	円	%
44.6	285,830,400	367,200,823	177,074,600	213,355,800	58.1
0.0	2,536,664,401	2,765,361,270	132,908,003	132,908,003	4.8
81.9	10,320,317	22,912,928	12,328,147	22,646,006	98.8
100.0	1,899,890	16,251,583	1,877,456	16,229,149	99.9
100.0	301,096	699,792	300,991	699,687	100.0
18.2	2,835,016,104	3,172,426,396	324,489,197	385,838,645	12.2
48.4	1,789,251,757	2,150,157,751	820,018,422	994,633,468	46.3
32.3	△ 47,500	25,000,974	1,387,000	9,487,800	37.9
47.3	1,789,204,257	2,175,158,725	821,405,422	1,004,121,268	46.2
100.0	727,989,185	1,532,815,105	727,989,185	1,532,815,105	100.0
100.0	46,523,400	81,948,400	46,523,400	81,948,400	100.0
100.0	774,512,585	1,614,763,505	774,512,585	1,614,763,505	100.0
47.2	78,747,850	246,912,286	74,980,250	154,431,600	62.5
103.3	67,077,102	89,651,474	22,574,372	45,894,669	51.2
0.0	452,650	13,229,794	11,792,400	11,792,400	89.1
25.0	383,110,064	798,389,345	254,056,117	357,840,944	44.8
1.4	19,095,000	41,151,400	22,927,900	23,245,200	56.5
0.1	△ 21,774,000	7,015,929,900	3,348,714,140	3,352,234,140	47.8
0.1	△ 2,679,000	7,057,081,300	3,371,642,040	3,375,479,340	47.8
0.0	2,400	2,400	654,400	654,400	27266.7
—	—	—	—	—	—
14.0	5,925,444,012	15,167,615,225	5,656,106,783	6,950,816,771	45.8
0.0	0	0	0	0	0.0
88.0	0	1,897,772	228,130	1,897,772	100.0
88.0	0	1,897,772	228,130	1,897,772	100.0
—	86,000	9,780,398	5,236	305,263	—
0.0	0	0	0	0	0.0
3.1	86,000	9,780,398	5,236	305,263	3.1
14.0	5,925,530,012	15,179,293,395	5,656,340,149	6,953,019,806	45.8

調定収入 (月別)

区分 税目		令和 2 年 6 月			
		調 定 額		収 入 済 額	
		当 月	累 計 A	当 月	累 計 B
		円	円	円	円
県民税	法人	392,506,808	759,707,631	529,685,025	743,040,825
	個人	9,444,104,627	12,209,465,897	1,188,852,847	1,321,760,850
	利子割	8,355,801	31,268,729	8,624,294	31,270,300
	配当割	4,292,343	20,543,926	4,315,002	20,544,151
	株式等譲渡所得割	101,464	801,256	101,569	801,256
	計	9,849,361,043	13,021,787,439	1,731,578,737	2,117,417,382
事業税	法人	2,106,772,283	4,256,930,034	3,030,601,416	4,025,234,884
	個人	3,334,079	28,335,053	2,091,300	11,579,100
	計	2,110,106,362	4,285,265,087	3,032,692,716	4,036,813,984
地方消費税	譲渡割	658,207,643	2,191,022,748	658,207,643	2,191,022,748
	貨物割	10,867,300	92,815,700	10,867,300	92,815,700
	計	669,074,943	2,283,838,448	669,074,943	2,283,838,448
不動産取得税		87,321,523	334,233,809	69,974,500	224,406,100
県たばこ税		44,394,423	134,045,897	65,564,881	111,459,550
ゴルフ場利用税		8,298,950	21,528,744	8,298,950	20,091,350
軽油引取税		395,140,194	1,193,529,539	350,413,798	708,254,742
自動車税	環境性能割	28,142,400	69,293,800	19,317,200	42,562,400
	種別割	△ 7,395,200	7,008,534,700	3,195,799,490	6,548,033,630
	計	20,747,200	7,077,828,500	3,215,116,690	6,590,596,030
鉦区税		714,600	717,000	62,600	717,000
固定資産税		—	—	—	—
小計		13,185,159,238	28,352,774,463	9,142,777,815	16,093,594,586
狩猟税		0	0	0	0
産業廃棄物処分場税		0	1,897,772	0	1,897,772
小計		0	1,897,772	0	1,897,772
旧法	自動車税	5,595,483	15,375,881	1,266,326	1,571,589
	自動車取得税	0	0	0	0
	計	5,595,483	15,375,881	1,266,326	1,571,589
合計		13,190,754,721	28,370,048,116	9,144,044,141	16,097,063,947

令和 2 年 7 月					
収入歩合 B/A	調 定 額		収 入 済 額		収入歩合 B/A
	当 月	累 計 A	当 月	累 計 B	
%	円	円	円	円	%
97.8	94,293,300	854,000,931	77,016,152	820,056,977	96.0
10.8	3,895,323,277	16,104,789,174	1,645,049,701	2,966,810,551	18.4
100.0	10,201,421	41,470,150	10,199,850	41,470,150	100.0
100.0	68,056,248	88,600,174	68,056,023	88,600,174	100.0
100.0	458,207	1,259,463	458,207	1,259,463	100.0
16.3	4,068,332,453	17,090,119,892	1,800,779,933	3,918,197,315	22.9
94.6	530,934,850	4,787,864,884	385,500,641	4,410,735,525	92.1
40.9	0	28,335,053	937,900	12,517,000	44.2
94.2	530,934,850	4,816,199,937	386,438,541	4,423,252,525	91.8
—	1,814,638,843	4,005,661,591	1,814,638,843	4,005,661,591	100.0
—	18,767,300	111,583,000	18,767,300	111,583,000	100.0
—	1,833,406,143	4,117,244,591	1,833,406,143	4,117,244,591	100.0
67.1	119,953,860	454,187,669	85,461,850	309,867,950	68.2
83.2	46,489,629	180,535,526	69,075,976	180,535,526	100.0
—	7,959,250	29,487,994	7,959,250	28,050,600	95.1
—	380,240,120	1,573,769,659	393,806,770	1,102,061,512	70.0
61.4	31,034,700	100,328,500	57,766,100	100,328,500	100.0
93.4	△ 7,113,000	7,001,421,700	272,915,665	6,820,949,295	97.4
93.1	23,921,700	7,101,750,200	330,681,765	6,921,277,795	97.5
—	17,000	734,000	17,000	734,000	100.0
—	—	—	—	—	—
56.8	7,011,255,005	35,364,029,468	4,907,627,228	21,001,221,814	59.4
0.0	0	0	0	0	0.0
—	2,018,396	3,916,168	1,801,416	3,699,188	94.5
100.0	2,018,396	3,916,168	1,801,416	3,699,188	94.5
0.0	859,900	16,235,781	1,012,352	2,583,941	15.9
0.0	0	0	0	0	0.0
10.2	859,900	16,235,781	1,012,352	2,583,941	15.9
56.7	7,014,133,301	35,384,181,417	4,910,440,996	21,007,504,943	59.4

調定収入 (月別)

区分 税目		令和2年8月			
		調定額		収入済額	
		当月	累計 A	当月	累計 B
		円	円	円	円
県民税	法人	111,933,600	965,934,531	110,634,800	930,691,777
	個人	38,812,016	16,143,601,190	1,904,421,894	4,871,232,445
	利子割	13,608,987	55,079,137	13,608,987	55,079,137
	配当割	1,789,108	90,389,282	1,789,337	90,389,511
	株式等譲渡所得割	511,113	1,770,576	510,884	1,770,347
	計	166,654,824	17,256,774,716	2,030,965,902	5,949,163,217
事業税	法人	749,650,000	5,537,514,884	795,332,082	5,206,067,607
	個人	491,977,600	520,312,653	172,417,354	184,934,354
	計	1,241,627,600	6,057,827,537	967,749,436	5,391,001,961
地方消費税	譲渡割	283,407,864	4,289,069,455	283,407,864	4,289,069,455
	貨物割	42,054,900	153,637,900	42,054,900	153,637,900
	計	325,462,764	4,442,707,355	325,462,764	4,442,707,355
不動産取得税		98,020,100	552,207,769	127,431,450	437,299,400
県たばこ税		0	180,535,526	0	180,535,526
ゴルフ場利用税		9,141,900	38,629,894	9,141,900	37,192,500
軽油引取税		380,490,517	1,954,260,176	375,328,994	1,477,390,506
自動車税	環境性能割	1,444,900	101,773,400	1,444,900	101,773,400
	種別割	△ 10,558,400	6,990,863,300	52,970,624	6,873,919,919
	計	△ 9,113,500	7,092,636,700	54,415,524	6,975,693,319
鉱区税		0	734,000	0	734,000
固定資産税		—	—	—	—
小計		2,212,284,205	37,576,313,673	3,890,495,970	24,891,717,784
狩猟税		0	0	0	0
産業廃棄物処分場税		0	3,916,168	8,230	3,707,418
小計		0	3,916,168	8,230	3,707,418
旧法	自動車税	198,400	16,434,181	428,248	3,012,189
	自動車取得税	0	0	0	0
	計	198,400	16,434,181	428,248	3,012,189
合計		2,212,482,605	37,596,664,022	3,890,932,448	24,898,437,391

令和 2 年 9 月					
収入歩合	調 定 額		収 入 済 額		収入歩合
B/A	当 月	累 計 A	当 月	累 計 B	B/A
%	円	円	円	円	%
96.4	64,516,500	1,030,451,031	64,796,400	995,488,177	96.6
30.2	39,910,681	16,183,511,871	1,170,390,494	6,041,622,939	37.3
100.0	12,531,323	67,610,460	12,532,992	67,612,129	100.0
100.0	2,197,700	92,586,982	2,208,426	92,597,937	100.0
100.0	1,326,236	3,096,812	1,315,510	3,085,857	99.6
34.5	120,482,440	17,377,257,156	1,251,243,822	7,200,407,039	41.4
94.0	477,180,100	6,014,694,984	413,619,747	5,619,687,354	93.4
35.5	5,604,900	525,917,553	128,529,500	313,463,854	59.6
89.0	482,785,000	6,540,612,537	542,149,247	5,933,151,208	90.7
100.0	650,026,500	4,939,095,955	650,026,500	4,939,095,955	100.0
100.0	44,733,900	198,371,800	44,733,900	198,371,800	100.0
100.0	694,760,400	5,137,467,755	694,760,400	5,137,467,755	100.0
79.2	40,688,000	592,895,769	61,232,500	498,531,900	84.1
100.0	93,215,589	273,751,115	47,110,991	227,646,517	83.2
96.3	10,620,550	49,250,444	10,620,550	47,813,050	97.1
75.6	371,255,048	2,325,515,224	362,532,815	1,839,923,321	79.1
100.0	56,509,600	158,283,000	24,364,700	126,138,100	1.8
98.3	△ 409,700	6,990,453,600	24,780,962	6,898,700,881	98.7
98.4	56,099,900	7,148,736,600	49,145,662	7,024,838,981	98.3
100.0	0	734,000	0	734,000	100.0
—	—	—	—	—	—
66.2	1,869,906,927	39,446,220,600	3,018,795,987	27,910,513,771	70.8
0.0	0	0	148,500	148,500	0
94.7	0	3,916,168	208,750	3,916,168	100.0
94.7	0	3,916,168	357,250	4,064,668	103.8
0.0	65,700	16,499,881	348,100	3,360,289	20.4
0.0	0	0	0	0	0.0
18.3	65,700	16,499,881	348,100	3,360,289	20.4
66.2	1,869,972,627	39,466,636,649	3,019,501,337	27,917,938,728	70.7

調定収入 (月別)

区 分 税 目		令 和 2 年 1 0 月			
		調 定 額		収 入 済 額	
		当 月	累 計 A	当 月	累 計 B
		円	円	円	円
県 民 税	法 人	62,065,700	1,092,516,731	36,996,744	1,032,484,921
	個 人	18,324,896	16,201,836,767	1,429,714,303	7,471,337,242
	利 子 割	10,299,116	77,909,576	10,297,734	77,909,863
	配 当 割	6,133,265	98,720,247	6,122,318	98,720,255
	株式等譲渡所得割計	304,281	3,401,093	315,228	3,401,085
	計	97,127,258	17,474,384,414	1,483,446,327	8,683,853,366
事 業 税	法 人	378,940,500	6,393,635,484	424,162,647	6,043,850,001
	個 人	2,226,600	528,144,153	23,391,000	336,854,854
	計	381,167,100	6,921,779,637	447,553,647	6,380,704,855
地 方 消 費 税	譲 渡 割	1,166,541,313	6,105,637,268	1,166,541,313	6,105,637,268
	貨 物 割	36,384,400	234,756,200	36,384,400	234,756,200
	計	1,202,925,713	6,340,393,468	1,202,925,713	6,340,393,468
不 動 産 取 得 税		45,896,000	638,791,769	45,368,000	543,899,900
県 た ば こ 税		58,089,285	331,840,400	46,332,572	273,979,089
ゴ ル フ 場 利 用 税		9,578,500	58,828,944	9,578,500	57,391,550
軽 油 引 取 税		388,139,714	2,713,654,938	368,749,150	2,208,672,471
自 動 車 税	環 境 性 能 割	33,196,500	191,479,500	34,395,300	160,533,400
	種 別 割	△ 6,491,600	6,983,962,000	22,624,783	6,921,325,664
	計	26,704,900	7,175,441,500	57,020,083	7,081,859,064
鉾 区 税		0	734,000	0	734,000
固 定 資 産 税		—	—	—	—
小 計		41,655,849,070	41,655,849,070	3,660,973,992	31,571,487,763
狩 猟 税		0	0	812,400	960,900
産 業 廃 棄 物 処 分 場 税		1,595,123	5,511,291	1,383,263	5,299,431
小 計		1,595,123	5,511,291	2,195,663	6,260,331
旧 法	自 動 車 税	234,200	16,734,081	442,273	3,802,562
	自 動 車 取 得 税	0	0	0	0
	計	234,200	16,734,081	442,273	3,802,562
合 計		2,211,457,793	41,678,094,442	3,663,611,928	31,581,550,656

令和 2 年 1 1 月					
収入歩合	調 定 額		収 入 済 額		収入歩合
	B/A	当 月	累 計 A	当 月	
%	円	円	円	円	%
94.5	224,854,600	1,317,371,331	109,434,153	1,141,919,074	86.7
46.1	21,088,869	16,222,925,636	1,156,675,001	8,628,012,243	53.2
100.0	8,026,702	85,936,278	8,026,898	85,936,761	100.0
100.0	2,436,372	101,156,619	2,436,364	101,156,619	100.0
100.0	621,891	4,022,984	621,899	4,022,984	100.0
49.7	257,028,434	17,731,412,848	1,277,194,315	9,961,047,681	56.2
94.5	2,426,300,200	8,819,935,684	1,117,068,199	7,160,918,200	81.2
63.8	1,475,100	529,619,253	46,354,700	383,209,554	72.4
92.2	2,427,775,300	9,349,554,937	1,163,422,899	7,544,127,754	80.7
100.0	648,719,146	6,754,356,414	648,719,146	6,754,356,414	100.0
100.0	59,534,400	294,290,600	59,534,400	294,290,600	100.0
100.0	708,253,546	7,048,647,014	708,253,546	7,048,647,014	100.0
85.1	37,325,900	676,117,669	30,621,800	574,521,700	85.0
82.6	42,862,663	374,703,063	58,697,442	332,676,531	88.8
97.6	10,900,100	69,729,044	10,900,100	68,291,650	97.9
81.4	407,691,726	3,121,346,664	398,827,626	2,607,500,097	83.5
83.8	32,198,500	223,678,000	33,257,700	193,791,100	86.6
99.1	△ 8,308,800	6,975,653,200	10,962,360	6,932,288,024	99.4
98.7	23,889,700	7,199,331,200	44,220,060	7,126,079,124	99.0
100.0	0	734,000	0	734,000	100.0
—	—	—	—	—	—
75.8	3,915,727,369	45,571,576,439	3,692,137,788	35,263,625,551	77.4
0.0	5,920,800	5,920,800	16,981	977,881	16.5
96.2	0	5,511,291	56,890	5,356,321	97.2
113.6	5,920,800	11,432,091	73,871	6,334,202	55.4
0.0	223,000	16,957,081	346,815	4,149,377	24.5
0.0	134,100	134,100	1,133,200	1,133,200	845.0
22.7	357,100	17,091,181	1,480,015	5,282,577	30.9
75.8	3,922,005,269	45,600,099,711	3,693,691,674	35,275,242,330	77.4

調定収入 (月別)

区 分 税 目		令 和 2 年 1 2 月			
		調 定 額		収 入 済 額	
		当 月	累 計 A	当 月	累 計 B
		円	円	円	円
県 民 税	法 人	92,105,200	1,409,476,531	224,699,600	1,366,618,674
	個 人	19,340,832	16,242,266,468	1,449,856,174	10,077,868,417
	利子割	9,011,796	94,948,074	9,014,994	94,951,755
	配当割	44,365,866	145,522,485	44,365,866	145,522,485
	株式等譲渡所得割	6,165,808	10,188,792	6,165,808	10,188,792
	計	170,989,502	17,902,402,350	1,734,102,442	11,695,150,123
事 業 税	法 人	1,311,459,400	10,131,395,084	2,511,952,869	9,672,871,069
	個 人	1,525,300	531,144,553	110,832,800	494,042,354
	計	1,312,984,700	10,662,539,637	2,622,785,669	10,166,913,423
地 方 消 費 税	譲 渡 割	371,295,020	7,125,651,434	371,295,020	7,125,651,434
	貨 物 割	48,318,200	342,608,800	48,318,200	342,608,800
	計	419,613,220	7,468,260,234	419,613,220	7,468,260,234
不 動 産 取 得 税		49,387,800	725,505,469	81,651,697	656,173,397
県 た ば こ 税		43,369,994	418,073,057	41,653,156	374,329,687
ゴ ル フ 場 利 用 税		10,981,800	80,710,844	10,981,800	79,273,450
軽 油 引 取 税		391,141,970	3,512,488,634	386,885,434	2,994,385,531
自 動 車 税	環 境 性 能 割	35,040,700	258,718,700	32,087,200	225,878,300
	種 別 割	△ 6,273,100	6,969,380,100	7,377,837	6,939,665,861
	計	28,767,600	7,228,098,800	39,465,037	7,165,544,161
鉦 区 税		0	734,000	△ 481	733,519
固 定 資 産 税		—	—	—	—
	小 計	2,427,236,586	47,998,813,025	5,337,137,974	40,600,763,525
狩 猟 税		0	5,920,800	4,975,919	5,953,800
産 業 廃 棄 物 処 分 場 税		0	5,511,291	154,970	5,511,291
	小 計	0	11,432,091	5,130,889	11,465,091
旧 法	自 動 車 税	204,400	17,161,481	1,029,600	5,178,977
	自 動 車 取 得 税	0	134,100	265,000	1,398,200
	計	204,400	17,295,581	1,294,600	6,577,177
	合 計	2,427,440,986	48,027,540,697	5,343,563,463	40,618,805,793

令和 3 年 1 月					
収入歩合	調 定 額		収 入 済 額		収入歩合
B/A	当 月	累 計 A	当 月	累 計 B	B/A
%	円	円	円	円	%
97.0	25,360,000	1,434,836,531	17,504,500	1,384,123,174	96.5
62.0	16,326,935	16,258,593,403	1,149,880,722	11,227,749,139	69.1
100.0	14,011,149	108,959,223	14,011,415	108,963,170	100.0
100.0	258,864,822	404,387,307	262,936,322	408,458,807	101.0
100.0	437,457,926	447,646,718	433,386,244	443,575,036	99.1
65.3	752,020,832	18,654,423,182	1,877,719,203	13,572,869,326	72.8
95.5	183,321,200	10,314,716,284	114,159,418	9,787,030,487	94.9
93.0	1,757,600	532,902,153	15,318,500	509,360,854	95.6
95.4	185,078,800	10,847,618,437	129,477,918	10,296,391,341	94.9
100.0	1,479,456,568	8,605,108,002	1,479,456,568	8,605,108,002	100.0
100.0	95,490,100	438,098,900	95,490,100	438,098,900	100.0
100.0	1,574,946,668	9,043,206,902	1,574,946,668	9,043,206,902	100.0
90.4	84,843,200	810,348,669	46,752,500	702,925,897	86.7
89.5	51,974,545	470,047,602	43,059,634	417,389,321	88.8
98.2	4,562,850	85,273,694	4,562,850	83,836,300	98.3
85.2	425,641,973	3,938,130,607	390,046,457	3,384,431,988	85.9
87.3	25,924,500	284,643,200	34,029,000	259,907,300	91.3
99.6	△ 7,487,700	6,961,892,400	2,279,827	6,941,945,688	99.7
99.1	18,436,800	7,246,535,600	36,308,827	7,201,852,988	99.4
99.9	0	734,000	481	734,000	100.0
—	—	—	—	—	—
84.6	3,097,505,668	51,096,318,693	4,102,874,538	44,703,638,063	87.5
100.6	0	5,920,800	0	5,953,800	100.6
100.0	1,699,964	7,211,255	1,294,414	6,805,705	94.4
100.3	1,699,964	13,132,055	1,294,414	12,759,505	97.2
0.0	59,700	17,221,181	104,700	5,283,677	30.7
1042.7	0	134,100	0	1,398,200	1042.7
38.0	59,700	17,355,281	104,700	6,681,877	38.5
84.6	3,099,265,332	51,126,806,029	4,104,273,652	44,723,079,445	87.5

調定収入 (月別)

区 分 税 目		令 和 3 年 2 月			
		調 定 額		収 入 済 額	
		当 月	累 計 A	当 月	累 計 B
		円	円	円	円
県 民 税	法 人	65,783,200	1,500,619,731	50,469,500	1,434,592,674
	個 人	25,551,831	16,284,145,234	1,254,397,551	12,482,146,690
	利 子 割	8,681,753	117,640,976	8,682,963	117,646,133
	配 当 割	1,498,754	405,886,061	△ 2,572,746	405,886,061
	株式等譲渡所得割計	165,874	447,812,592	4,237,556	447,812,592
	計	101,681,412	18,756,104,594	1,315,214,824	14,888,084,150
事 業 税	法 人	463,367,300	10,778,083,584	423,321,825	10,210,352,312
	個 人	3,179,200	536,081,353	3,837,179	513,198,033
	計	466,546,500	11,314,164,937	427,159,004	10,723,550,345
地 方 消 費 税	譲 渡 割	433,216,189	9,038,324,191	433,216,189	9,038,324,191
	貨 物 割	44,348,800	482,447,700	44,348,800	482,447,700
	計	477,564,989	9,520,771,891	477,564,989	9,520,771,891
不 動 産 取 得 税		52,242,720	862,591,389	79,210,758	782,136,655
県 た ば こ 税		42,355,079	512,402,681	52,333,970	469,723,291
ゴ ル フ 場 利 用 税		804,050	86,077,744	804,050	84,640,350
軽 油 引 取 税		338,196,700	4,276,327,307	392,798,432	3,777,230,420
自 動 車 税	環 境 性 能 割	30,510,800	315,154,000	26,432,400	286,339,700
	種 別 割	△ 3,005,000	6,958,887,400	3,096,778	6,945,042,466
	計	27,505,800	7,274,041,400	29,529,178	7,231,382,166
鉦 区 税		0	734,000	0	734,000
固 定 資 産 税		—	—	—	—
小 計		1,506,897,250	52,603,215,943	2,774,615,205	47,478,253,268
狩 猟 税		0	5,920,800	0	5,953,800
産 業 廃 棄 物 処 分 場 税		0	7,211,255	209,140	7,014,845
小 計		0	13,132,055	209,140	12,968,645
旧 法	自 動 車 税	△ 25,600	17,195,581	394,600	5,678,277
	自 動 車 取 得 税	0	134,100	0	1,398,200
	計	△ 25,600	17,329,681	394,600	7,076,477
合 計		1,506,871,650	52,633,677,679	2,775,218,945	47,498,298,390

令和3年3月					
収入歩合 B/A	調 定 額		収 入 済 額		収入歩合 B/A
	当 月	累 計 A	当 月	累 計 B	
%	円	円	円	円	%
95.6	64,885,000	1,565,504,731	87,749,495	1,522,342,169	97.2
76.7	13,247,520	16,297,392,754	1,274,238,093	13,756,384,783	84.4
100.0	7,944,051	125,585,027	8,011,312	125,657,445	100.1
100.0	1,213,147	407,099,208	1,242,874	407,128,935	100.0
100.0	753,606	448,566,198	723,879	448,536,471	100.0
79.4	88,043,324	18,844,147,918	1,371,965,653	16,260,049,803	86.3
94.7	294,574,200	11,072,657,784	414,050,008	10,624,402,320	96.0
95.7	△ 38,800	536,042,553	2,320,345	515,518,378	96.2
94.8	294,535,400	11,608,700,337	416,370,353	11,139,920,698	96.0
100.0	607,793,069	9,646,117,260	607,793,069	9,646,117,260	100.0
100.0	46,724,600	529,172,300	46,724,600	529,172,300	100.0
100.0	654,517,669	10,175,289,560	654,517,669	10,175,289,560	100.0
90.7	49,603,900	912,195,289	67,521,109	849,657,764	93.1
91.7	42,577,899	554,980,580	42,540,698	512,263,989	92.3
98.3	3,640,450	89,718,194	3,640,450	88,280,800	98.4
88.3	369,410,772	4,645,738,079	379,924,524	4,157,154,944	89.5
90.9	56,976,400	372,130,400	34,482,000	320,821,700	86.2
99.8	△ 5,017,700	6,953,869,700	2,963,776	6,948,006,242	99.9
99.4	51,958,700	7,326,000,100	37,445,776	7,268,827,942	99.2
100.0	0	734,000	0	734,000	100.0
—	—	—	—	—	—
90.3	1,554,288,114	54,157,504,057	2,973,926,232	50,452,179,500	93.2
100.6	510,600	6,431,400	477,600	6,431,400	100.0
97.3	0	7,211,255	196,410	7,211,255	100.0
98.8	510,600	13,642,655	674,010	13,642,655	100.0
0.0	△ 32,172	17,163,409	681,872	6,360,149	37.1
1042.7	1,304,800	1,438,900	0	1,398,200	97.2
40.8	1,272,628	18,602,309	681,872	7,758,349	41.7
90.2	1,556,071,342	54,189,749,021	2,975,282,114	50,473,580,504	93.1

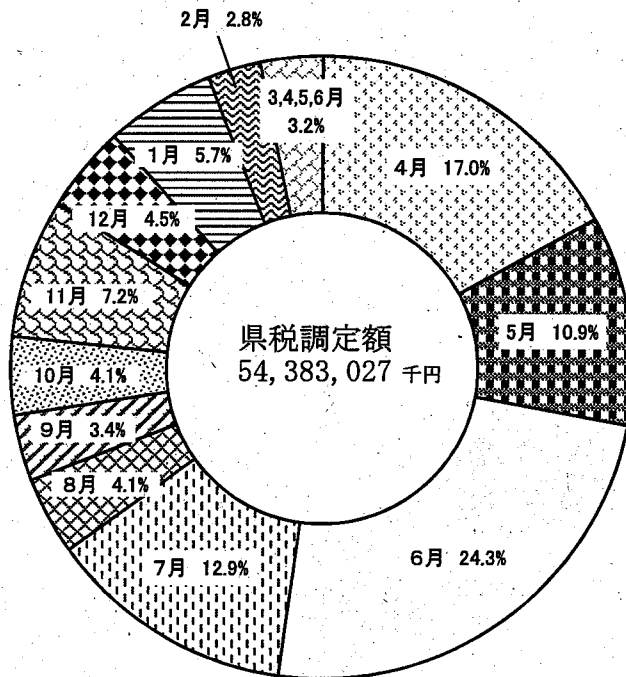
調定収入 (月別)

区分 税目		令和3年4月			
		調定額		収入済額	
		当月	累計 A	当月	累計 B
		円	円	円	円
県民税	法人	0	1,565,504,731	10,839,000	1,533,181,169
	個人	50,601,333	16,347,994,087	1,267,427,770	15,023,812,553
	利子割	0	125,585,027	209,892	125,867,337
	配当割	0	407,099,208	△ 29,727	407,099,208
	株式等譲渡所得割	0	448,566,198	29,727	448,566,198
	計	50,601,333	18,894,749,251	1,278,476,662	17,538,526,465
事業税	法人	0	11,072,657,784	54,843,576	10,679,245,896
	個人	0	536,042,553	1,526,300	517,044,678
	計	0	11,608,700,337	56,369,876	11,196,290,574
地方消費税	譲渡割	0	9,646,117,260	0	9,646,117,260
	貨物割	0	529,172,300	0	529,172,300
	計	0	10,175,289,560	0	10,175,289,560
不動産取得税		△ 246,500	911,948,789	7,675,400	857,333,164
県たばこ税		0	554,980,580	42,727,402	554,991,391
ゴルフ場利用税		0	89,718,194	0	88,280,800
軽油引取税		0	4,645,738,079	293,174,692	4,450,329,636
自動車税	環境性能割	0	372,130,400	51,214,400	372,036,100
	種別割	0	6,953,869,700	1,738,649	6,949,744,891
	計	0	7,326,000,100	52,953,049	7,321,780,991
鉦区税		0	734,000	0	734,000
固定資産税		—	—	—	—
	小計	50,354,833	54,207,858,890	1,731,377,081	52,183,556,581
狩猟税		0	6,431,400	0	6,431,400
産業廃棄物処分場税		0	7,211,255	0	7,211,255
	小計	0	13,642,655	0	13,642,655
旧法	自動車税	0	17,163,409	△ 7,000	6,353,149
	自動車取得税	0	1,438,900	0	1,398,200
	計	0	18,602,309	△ 7,000	7,751,349
	合計	50,354,833	54,240,103,854	1,731,370,081	52,204,950,585

決 算 額					
収入歩合	調 定 額		収 入 済 額		収入歩合
B/A	当 月	累 計 A	当 月	累 計 B	B/A
%	円	円	円	円	%
97.9	536,500	1,566,041,231	14,490,900	1,547,672,069	98.8
91.9	13,223,991	16,361,218,078	993,537,455	16,017,350,008	97.9
100.2	0	125,585,027	△ 282,310	125,585,027	100.0
100.0	0	407,099,208	0	407,099,208	100.0
100.0	0	448,566,198	0	448,566,198	100.0
92.8	13,760,491	18,908,509,742	1,007,746,045	18,546,272,510	98.1
96.4	△ 42,100	11,072,615,684	40,234,205	10,719,480,101	96.8
96.5	0	536,042,553	831,000	517,875,678	96.6
96.4	△ 42,100	11,608,658,237	41,065,205	11,237,355,779	96.8
100.0	122,782,158	9,768,899,418	122,782,158	9,768,899,418	100.0
100.0	7,553,500	536,725,800	7,553,500	536,725,800	100.0
100.0	130,335,658	10,305,625,218	130,335,658	10,305,625,218	100.0
94.0	0	911,948,789	1,832,150	859,165,314	94.2
100.0	0	554,980,580	△ 10,811	554,980,580	100.0
98.4	0	89,718,194	0	88,280,800	98.4
95.8	0	4,645,738,079	195,212,103	4,645,541,739	100.0
100.0	△ 62,000	372,068,400	32,300	372,068,400	100.0
99.9	△ 590,500	6,953,279,200	△ 17,859	6,949,727,032	99.9
99.9	△ 652,500	7,325,347,600	14,441	7,321,795,432	100.0
100.0	0	734,000	0	734,000	100.0
—	—	—	—	—	—
96.3	143,401,549	54,351,260,439	1,376,194,791	53,559,751,372	98.5
100.0	0	6,431,400	0	6,431,400	100.0
100.0	0	7,211,255	0	7,211,255	100.0
100.0	0	13,642,655	0	13,642,655	100.0
0.0	0	17,163,409	△ 80,600	6,272,549	36.5
97.2	△ 478,000	960,900	△ 437,300	960,900	100.0
41.7	△ 478,000	18,124,309	△ 517,900	7,233,449	39.9
96.2	142,923,549	54,383,027,403	1,375,676,891	53,580,627,476	98.5

県税調定収入額の月別構成

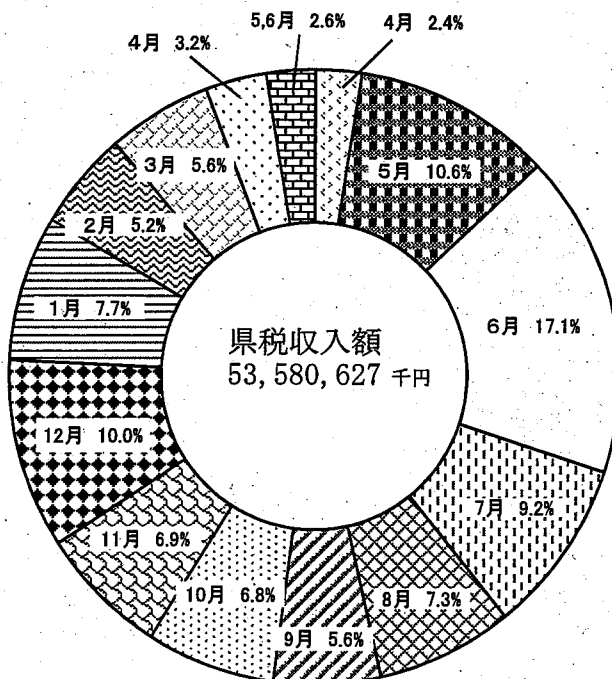
1 調定額



(単位：千円)

□4月	9,253,763,383
□5月	5,925,530,012
□6月	13,190,754,721
□7月	7,014,133,301
□8月	2,212,482,605
□9月	1,869,972,627
□10月	2,211,457,793
□11月	3,922,005,269
□12月	2,427,440,986
□1月	3,099,265,332
□2月	1,506,871,650
□3,4,5,6月	1,749,349,724

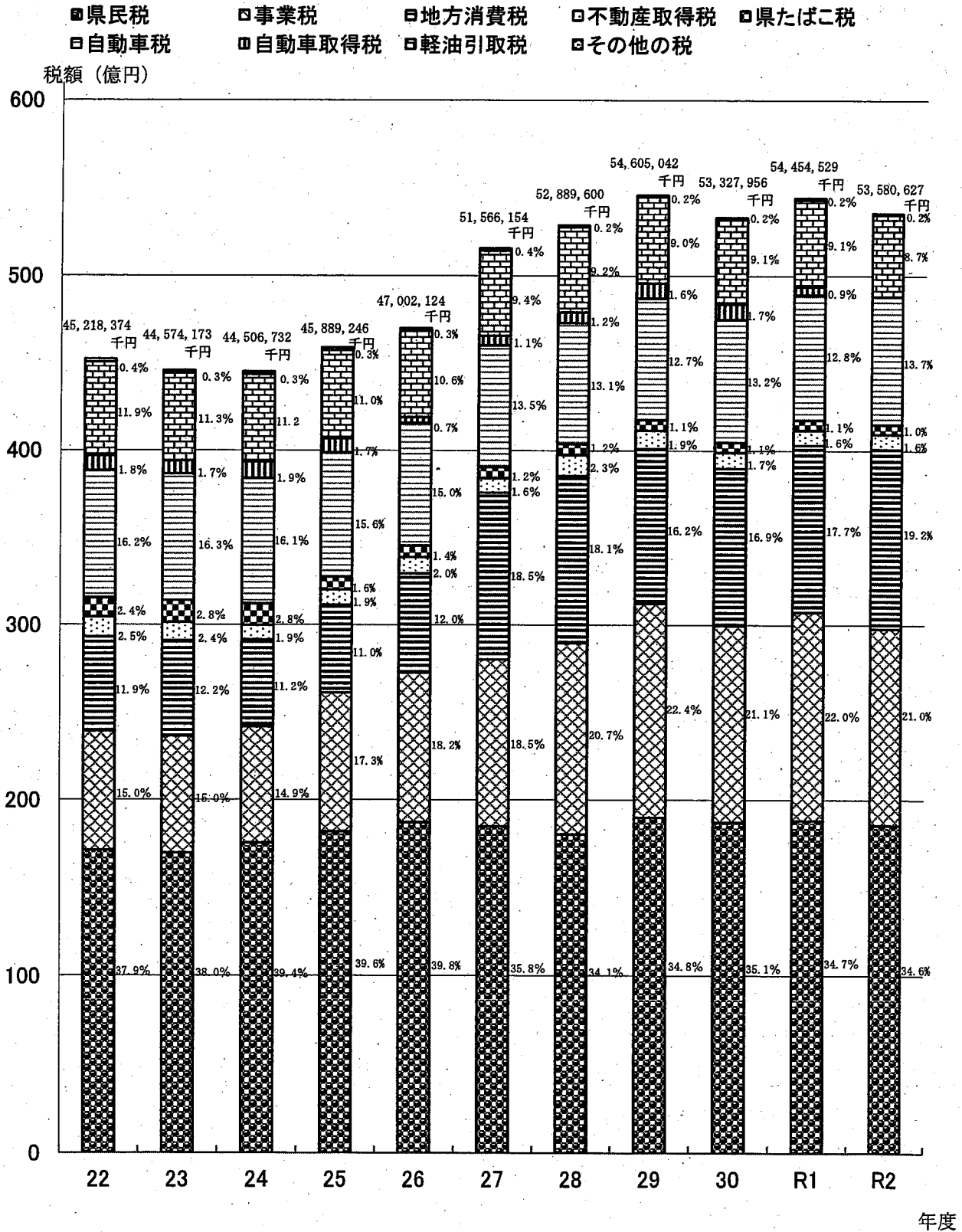
2 収入額



(単位：千円)

□4月	1,296,679,657
□5月	5,656,340,149
□6月	9,144,044,141
□7月	4,910,440,996
□8月	3,890,932,448
□9月	3,019,501,337
□10月	3,663,611,928
□11月	3,693,691,674
□12月	5,343,563,463
□1月	4,104,273,652
□2月	2,775,218,945
□3月	2,975,282,114
□4月	1,731,370,081
□5,6月	1,375,676,891

県税決算額と主要税目の推移



※令和元年度10月より自動車取得税は廃止。以降はその他の税に含まれる。

4 県 税 の

税 目	平 成 2 4 年 度						
	調 定 額			収 入 済 額			収 入 歩 合 B / A
	A	構 成 比	対 前 年 比	B	構 成 比	対 前 年 比	
円	%	%	円	%	%	%	
合 計	45,525,220,052	100.0	99.8	44,506,732,472	100.0	99.8	97.8
普 通 税	45,501,477,325	99.9	99.8	44,486,341,206	99.9	99.8	97.8
県 民 税	18,393,562,278	40.4	103.1	17,529,534,104	39.4	103.4	95.3
法 人	2,186,021,818	4.8	97.8	2,179,385,109	4.9	97.7	99.7
(うち森林環境保全税)	(36,100,352)		(98.0)	(36,100,352)		(98.0)	(100.0)
個 人	15,652,773,975	34.4	104.3	14,795,382,510	33.2	104.7	94.5
(うち森林環境保全税)	(140,236,500)		(100.5)	(140,236,500)		(100.5)	(100.0)
利 子 割	341,407,335	0.7	85.7	341,407,335	0.8	85.7	100.0
配 当 割	176,547,519	0.4	105.1	176,547,519	0.4	105.1	100.0
株式等譲渡所得割	36,811,631	0.1	103.9	36,811,631	0.1	103.9	100.0
事 業 税	6,663,936,816	14.6	99.3	6,622,398,307	14.9	99.3	99.4
法 人	6,279,314,026	13.8	99.3	6,257,448,283	14.1	99.2	99.7
個 人	384,622,790	0.8	98.4	364,950,024	0.8	99.8	94.9
地 方 消 費 税	4,990,972,329	11.0	91.7	4,990,972,329	11.2	91.7	100.0
譲 渡 割	4,699,052,320	10.3	90.6	4,699,052,320	10.6	90.6	100.0
貨 物 割	291,920,009	0.6	113.4	291,920,009	0.7	113.4	100.0
不 動 産 取 得 税	865,017,080	1.9	78.7	838,946,891	1.9	78.5	97.0
県 た ば こ 税	1,232,928,970	2.7	98.3	1,232,928,970	2.3	98.3	100.0
ゴ ル フ 場 利 用 税	141,290,375	0.3	99.1	136,410,375	0.3	103.6	96.5
自 動 車 取 得 税	937,131,000	2.1	123.0	937,131,000	2.1	123.0	100.0
軽 油 引 取 税	5,040,399,444	11.1	99.9	5,008,288,275	11.3	99.9	99.4
自 動 車 税	7,235,487,433	15.9	99.1	7,188,979,355	16.2	99.1	99.4
環 境 性 能 割	—	—	—	—	—	—	—
種 別 割	—	—	—	—	—	—	—
鉱 区 税	751,600	0.0	100.0	751,600	0.0	100.0	100.0
目 的 税	20,284,266	0.1	101.1	20,284,266	0.1	101.1	100.0
狩 猟 税	13,901,900	0.1	94.5	13,901,900	0.1	94.5	100.0
産 業 廃 棄 物 処 分 場 税	6,382,366	0.0	119.4	6,382,366	0.0	119.4	100.0
旧 法 に よ る 税	3,458,461	0.0	94.4	107,000	0.0	0.0	3.1
特 別 地 方 消 費 税	3,458,461	0.0	94.4	107,000	0.0	8.2	3.1
地 方 法 人 特 別 税	4,876,295,739	—	101.4	4,869,452,976	—	101.4	99.8

推 移

税 目	平 成 2 5 年 度						
	調 定 額			収 入 済 額			収 入 歩 合 B/A
	A	構 成 比	対 前 年 比	B	構 成 比	対 前 年 比	
円	%	%	円	%	%	%	
合 計	46,833,814,704	100.0	102.9	45,889,246,305	100.0	103.1	98.0
普 通 税	46,809,715,312	99.9	102.9	45,868,301,374	99.9	103.1	98.0
県 民 税	18,981,271,873	40.5	103.2	18,188,671,723	39.6	103.8	95.8
法 人	2,213,885,502	4.7	101.3	2,205,850,970	4.8	101.2	99.6
(うち森林環境保全税)	(36,772,635)		(101.9)	(36,772,635)		(101.9)	(100.0)
個 人	15,541,681,060	33.2	99.3	14,757,115,442	32.2	99.7	95.0
(うち森林環境保全税)	(140,693,500)		(100.3)	(140,693,500)		(100.3)	(100.0)
利 子 割	345,972,340	0.7	101.3	345,972,340	0.8	101.3	100.0
配 当 割	428,922,448	0.9	243.0	428,922,448	0.9	243.0	100.0
株式等譲渡所得割	450,810,523	1.0	1,224.6	450,810,523	1.0	1,224.6	100.0
事 業 税	7,964,929,351	17.0	119.5	7,922,023,615	17.3	119.6	99.5
法 人	7,587,010,543	16.2	120.8	7,560,836,540	16.5	120.8	99.7
個 人	377,918,808	0.8	98.3	361,187,075	0.8	99.0	95.6
地 方 消 費 税	5,030,114,006	10.7	100.8	5,030,114,006	11.0	100.8	100.0
譲 渡 割	4,707,235,541	10.1	100.2	4,707,235,541	10.3	100.2	100.0
貨 物 割	322,878,465	0.7	110.6	322,878,465	0.7	110.6	100.0
不 動 産 取 得 税	894,768,959	1.9	103.4	870,129,000	1.9	103.7	97.2
県 た ば こ 税	735,873,985	1.6	59.7	735,873,985	2.3	59.7	100.0
ゴ ル フ 場 利 用 税	132,529,200	0.3	93.8	130,733,000	0.3	95.8	98.6
自 動 車 取 得 税	804,671,200	1.7	85.9	804,671,200	1.8	85.9	100.0
軽 油 引 取 税	5,097,018,169	10.9	101.1	5,056,109,433	11.0	101.0	99.2
自 動 車 税	7,167,814,369	15.3	99.1	7,129,251,212	15.5	99.2	99.5
環 境 性 能 割	—	—	—	—	—	—	—
種 別 割	—	—	—	—	—	—	—
鉦 区 税	724,200	0.0	96.4	724,200	0.0	96.4	100.0
目 的 税	20,747,931	0.1	102.3	20,747,931	0.1	102.3	100.0
狩 猟 税	12,917,300	0.1	92.9	12,917,300	0.1	92.9	100.0
産 業 廃 棄 物 処 分 場 税	7,830,631	0.0	122.7	7,830,631	0.0	122.7	100.0
旧 法 に よ る 税	3,351,461	0.0	96.9	197,000	0.0	0.0	5.9
特 別 地 方 消 費 税	3,351,461	0.0	96.9	197,000	0.0	8.2	5.9
地 方 法 人 特 別 税	5,983,143,317	—	122.7	5,969,523,525	—	122.6	99.7

税 目	平 成 2 6 年 度						
	調 定 額			収 入 済 額			収 入 歩 合
	A	構成比	対前年比	B	構成比	対前年比	
円	%	%	円	%	%	%	
合 計	47,880,874,674	100.0	102.2	47,002,123,983	100.0	102.4	98.2
普 通 税	47,851,522,773	99.9	102.2	46,975,886,543	99.9	102.4	98.2
県 民 税	19,418,836,932	40.6	102.3	18,709,422,557	39.8	102.9	96.3
法 人	2,367,613,415	4.9	106.9	2,362,006,050	5.0	107.1	99.8
(うち森林環境保全税)	(36,362,057)		(98.9)	(36,362,057)		(98.9)	(100.0)
個 人	15,643,921,504	32.7	100.7	14,940,114,494	31.8	101.2	95.5
(うち森林環境保全税)	(140,620,500)		(99.9)	(140,620,500)		(99.9)	(100.0)
利子割	323,262,032	0.7	93.4	323,262,032	0.7	93.4	100.0
配当割	714,985,596	1.5	166.7	714,985,596	1.5	166.7	100.0
株式等譲渡所得割	369,054,385	0.8	81.9	369,054,385	0.8	81.9	100.0
事 業 税	8,595,855,434	18.0	107.9	8,562,615,490	18.2	108.1	99.6
法 人	8,172,579,503	17.1	107.7	8,156,301,373	17.4	107.9	99.8
個 人	423,275,931	0.9	112.0	406,314,117	0.9	112.5	96.0
地 方 消 費 税	5,661,663,590	11.8	112.6	5,661,663,590	12.0	112.6	100.0
譲 渡 割	5,123,921,588	10.7	108.9	5,123,921,588	10.9	108.9	100.0
貨 物 割	537,742,002	1.1	166.5	537,742,002	1.1	166.5	100.0
不 動 産 取 得 税	1,008,136,702	2.1	112.7	941,209,703	2.0	108.2	93.4
県 た ば こ 税	657,300,614	1.4	89.3	657,300,614	2.3	89.3	100.0
ゴ ル フ 場 利 用 税	109,838,700	0.2	82.9	109,052,900	0.2	83.4	99.3
自 動 車 取 得 税	343,112,700	0.7	42.6	343,112,700	0.7	42.6	100.0
軽 油 引 取 税	5,003,628,983	10.5	98.2	4,965,703,855	10.6	98.2	99.2
自 動 車 税	7,052,424,718	14.7	98.4	7,025,080,734	14.9	98.5	99.6
環 境 性 能 割	—	—	—	—	—	—	—
種 別 割	—	—	—	—	—	—	—
鉱 区 税	724,400	0.0	100.0	724,400	0.0	100.0	100.0
目 的 税	26,197,440	0.1	126.3	26,197,440	0.2	126.3	100.0
狩 猟 税	12,783,200	0.1	99.0	12,783,200	0.1	99.0	100.0
産 業 廃 棄 物 処 分 場 税	13,414,240	0.0	171.3	13,414,240	0.0	171.3	100.0
旧 法 に よ る 税	3,154,461	0.0	94.1	40,000	0.0	0.0	1.3
特 別 地 方 消 費 税	3,154,461	0.0	94.1	40,000	0.0	8.2	1.3
地 方 法 人 特 別 税	6,554,287,260	—	109.5	6,550,724,702	—	109.7	99.8

税 目	平 成 2 7 年 度						
	調 定 額			収 入 済 額			収 入 歩 合 B / A
	A	構 成 比	対 前 年 比	B	構 成 比	対 前 年 比	
円	%	%	円	%	%	%	
合 計	52,337,359,410	100.0	109.3	51,566,153,755	100.0	109.7	98.5
普 通 税	52,312,150,542	100.0	109.3	51,543,970,057	99.9	109.7	98.5
県 民 税	19,125,111,620	36.5	98.5	18,483,528,444	35.8	98.8	96.6
法 人	2,142,720,032	4.1	90.5	2,136,168,291	4.1	90.4	99.7
(うち森林環境保全税)	(36,246,719)		(99.7)	(36,246,719)		(99.7)	(100.0)
個 人	15,673,816,310	29.9	100.2	15,038,784,875	29.2	100.7	95.9
(うち森林環境保全税)	(140,103,500)		(99.6)	(140,103,500)		(99.6)	(100.0)
利 子 割	279,350,650	0.5	86.4	279,350,650	0.5	86.4	100.0
配 当 割	531,480,176	1.0	74.3	531,480,176	1.0	74.3	100.0
株式等譲渡所得割	497,744,452	1.0	134.9	497,744,452	1.0	134.9	100.0
事 業 税	9,571,204,789	18.3	111.3	9,538,504,514	18.5	111.4	99.7
法 人	9,137,096,630	17.5	111.8	9,120,038,640	17.7	111.8	99.8
個 人	434,108,159	0.8	102.6	418,465,874	0.8	103.0	96.4
地 方 消 費 税	9,557,108,722	18.3	168.8	9,557,108,722	18.5	168.8	100.0
譲 渡 割	9,077,257,946	17.3	177.2	9,077,257,946	17.6	177.2	100.0
貨 物 割	479,850,776	0.9	89.2	479,850,776	0.9	89.2	100.0
不 動 産 取 得 税	902,761,449	1.7	89.5	834,130,198	1.6	88.6	92.4
県 た ば こ 税	641,989,985	1.2	97.7	641,989,985	1.2	97.7	100.0
ゴ ル フ 場 利 用 税	106,268,875	0.2	96.7	106,015,875	0.2	97.2	99.8
自 動 車 取 得 税	549,897,400	1.1	160.3	549,897,400	1.1	160.3	100.0
軽 油 引 取 税	4,863,160,103	9.3	97.2	4,863,160,103	9.4	97.9	100.0
自 動 車 税	6,993,923,199	13.4	99.2	6,968,910,416	13.5	99.2	99.6
環 境 性 能 割	—	—	—	—	—	—	—
種 別 割	—	—	—	—	—	—	—
鉦 区 税	724,400	0.0	100.0	724,400	0.0	100.0	100.0
目 的 税	22,183,698	0.1	84.7	22,183,698	0.2	84.7	100.0
狩 猟 税	7,601,500	—	59.5	7,601,500	—	59.5	—
産 業 廃 棄 物 処 分 場 税	14,582,198	0.0	108.7	14,582,198	0.0	108.7	100.0
旧 法 に よ る 税	3,025,170	0.0	95.9	0	0.0	0.0	0.0
特 別 地 方 消 費 税	3,025,170	0.0	95.9	0	0.0	0.0	0.0
地 方 法 人 特 別 税	5,602,042,005	—	85.5	5,593,417,113	—	85.4	99.7

税 目	平 成 2 8 年 度						
	調 定 額			収 入 済 額			収 入 歩 合
	A	構 成 比	対 前 年 比	B	構 成 比	対 前 年 比	
円	%	%	円	%	%	%	
合 計	53,574,910,679	100.0	102.4	52,889,599,517	100.0	102.6	98.7
普 通 税	53,553,488,737	100.0	102.4	52,871,202,745	99.9	102.6	98.7
県 民 税	18,604,787,269	34.7	97.3	18,043,511,042	34.1	97.6	97.0
法 人	1,973,470,739	3.7	92.1	1,969,930,504	3.7	92.2	99.8
(うち森林環境保全税)	(37,849,829)		(104.4)	(37,849,829)		(104.4)	(100.0)
個 人	15,885,428,597	29.7	101.4	15,327,692,605	29.0	101.9	96.5
(うち森林環境保全税)	(141,377,500)		(100.9)	(141,377,500)		(100.9)	(100.0)
利 子 割	205,811,730	0.4	73.7	205,811,730	0.4	73.7	100.0
配 当 割	339,697,130	0.6	63.9	339,697,130	0.6	63.9	100.0
株式等譲渡所得割	200,379,073	0.4	40.3	200,379,073	0.4	40.3	100.0
事 業 税	10,953,821,501	20.4	114.4	10,923,426,051	20.7	114.5	99.7
法 人	10,491,848,566	19.6	114.8	10,477,368,425	19.8	114.9	99.9
個 人	461,972,935	0.9	106.4	446,057,626	0.8	106.6	96.6
地 方 消 費 税	9,572,513,174	17.9	100.2	9,572,513,174	18.1	100.2	100.0
譲 渡 割	9,169,880,279	17.1	101.0	9,169,880,279	17.3	101.0	100.0
貨 物 割	402,632,895	0.8	83.9	402,632,895	0.8	83.9	100.0
不 動 産 取 得 税	1,278,920,191	2.4	141.7	1,214,998,879	2.3	145.7	95.0
県 た ば こ 税	630,544,013	1.2	98.2	630,544,013	1.2	98.2	100.0
ゴ ル フ 場 利 用 税	97,114,381	0.2	91.4	97,114,381	0.2	91.6	100.0
自 動 車 取 得 税	611,233,100	1.1	111.2	611,233,100	1.2	111.2	100.0
軽 油 引 取 税	4,855,618,457	9.1	99.8	4,855,618,457	9.2	99.8	100.0
自 動 車 税	6,948,209,851	13.0	99.3	6,921,516,848	13.1	99.3	99.6
環 境 性 能 割	—	—	—	—	—	—	—
種 別 割	—	—	—	—	—	—	—
鉦 区 税	726,800	0.0	100.3	726,800	0.0	100.3	100.0
目 的 税	18,396,772	0.1	82.9	18,396,772	0.2	82.9	100.0
狩 猟 税	6,688,700	—	88.0	6,688,700	—	88.0	—
産 業 廃 棄 物 処 分 場 税	11,708,072	0.0	80.3	11,708,072	0.0	80.3	100.0
旧 法 に よ る 税	3,025,170	0.0	100.0	0	0.0	0.0	0.0
特 別 地 方 消 費 税	3,025,170	0.0	100.0	0	0.0	0.0	0.0
地 方 法 人 特 別 税	4,676,825,420	—	83.5	4,668,905,586	—	83.5	99.7

税 目	平成 29 年 度						
	調 定 額			収入済額			収入歩合 B/A
	A	構成比	対前年比	B	構成比	対前年比	
円	%	%	円	%	%	%	
合 計	55,243,171,447	100.0	103.1	54,605,041,881	100.0	103.2	98.8
普 通 税	55,227,857,024	100.0	103.1	54,589,727,458	99.9	103.3	98.8
県 民 税	19,483,046,929	35.3	104.7	18,997,392,875	34.8	105.3	97.5
法 人	2,051,945,210	3.7	104.0	2,049,496,277	3.8	104.0	99.9
(うち森林環境保全税)	(37,740,319)		99.7	(37,740,319)		99.7	(100.0)
個 人	16,085,824,024	29.1	101.3	15,602,618,903	28.6	101.8	97.0
(うち森林環境保全税)	(137,149,000)		97.0	(137,149,000)		97.0	(100.0)
利子割	284,257,213	0.5	138.1	284,257,213	0.5	138.1	100.0
配当割	507,642,096	0.9	149.4	507,642,096	0.9	149.4	100.0
株式等譲渡所得割	553,378,386	1.0	276.2	553,378,386	1.0	276.2	100.0
事 業 税	12,261,498,781	22.2	111.9	12,238,137,575	22.4	112.0	99.8
法 人	11,791,023,272	21.3	112.4	11,780,345,149	21.6	112.4	99.9
個 人	470,475,509	0.9	101.8	457,792,426	0.8	102.6	97.3
地 方 消 費 税	8,864,700,644	16.0	92.6	8,864,700,644	16.2	92.6	100.0
譲 渡 割	8,451,389,944	15.3	92.2	8,451,389,944	15.5	92.2	100.0
貨 物 割	413,310,700	0.7	102.7	413,310,700	0.8	102.7	100.0
不 動 産 取 得 税	1,127,012,249	2.0	88.1	1,061,976,664	1.9	87.4	94.2
県 た ば こ 税	597,274,126	1.1	94.7	597,274,126	1.2	94.7	100.0
ゴ ル フ 場 利 用 税	92,777,425	0.2	95.5	92,677,625	0.2	95.4	99.9
自 動 車 取 得 税	855,021,400	1.5	139.9	855,021,400	1.6	139.9	100.0
軽 油 引 取 税	4,959,799,398	9.0	102.1	4,920,800,236	9.0	101.3	99.2
自 動 車 税	6,985,992,072	12.6	100.5	6,961,012,313	12.7	100.6	99.6
環 境 性 能 割	—	—	—	—	—	—	—
種 別 割	—	—	—	—	—	—	—
鉦 区 税	734,000	0.0	101.0	734,000	0.0	101.0	100.0
目 的 税	15,314,423	0.1	83.2	15,314,423	0.2	83.2	100.0
狩 猟 税	6,458,100	—	96.6	6,458,100	—	96.6	—
産 業 廃 棄 物 処 分 場 税	8,856,323	0.0	75.6	8,856,323	0.0	75.6	100.0
旧 法 に よ る 税	0	0.0	0.0	0	0.0	0.0	0.0
特 別 地 方 消 費 税	—	—	—	—	—	—	—
地 方 法 人 特 別 税	5,069,428,516	—	108.4	5,064,870,189	—	108.5	99.8

税 目	平 成 3 0 年 度						
	調 定 額			収 入 済 額			収 入 歩 合 B/A
	A	構 成 比	対 前 年 比	B	構 成 比	対 前 年 比	
円	%	%	円	%	%	%	
合 計	53,871,215,313	100.0	100.6	53,327,956,033	100.0	100.8	99.0
普 通 税	53,857,096,524	100.0	100.6	53,313,837,244	99.9	100.8	99.0
県 民 税	19,141,522,660	35.5	102.9	18,729,415,103	35.1	103.8	97.8
法 人	2,018,143,175	3.7	102.3	2,015,106,670	3.8	102.3	99.8
(うち森林環境保全税)	(37,142,000)		98.1	(37,142,000)		98.1	(100.0)
個 人	16,180,025,532	30.0	101.9	15,770,954,480	29.6	102.9	97.5
(うち森林環境保全税)	(138,266,500)		97.8	(138,266,500)		97.8	(100.0)
利 子 割	262,132,374	0.5	127.4	262,132,374	0.5	127.4	100.0
配 当 割	382,351,966	0.7	112.6	382,351,966	0.7	112.6	100.0
株式等譲渡所得割	298,869,613	0.6	149.2	298,869,613	0.6	149.2	100.0
事 業 税	11,285,380,806	20.9	103.0	11,249,662,665	21.1	103.0	99.7
法 人	10,746,087,523	19.9	102.4	10,729,439,881	20.1	102.4	99.8
個 人	539,293,283	1.0	116.7	520,222,784	1.0	116.6	96.5
地 方 消 費 税	9,002,478,095	16.7	94.0	9,002,478,095	16.9	94.0	100.0
譲 渡 割	8,552,230,486	15.9	93.3	8,552,230,486	16.0	93.3	100.0
貨 物 割	450,247,609	0.8	111.8	450,247,609	0.8	111.8	100.0
不 動 産 取 得 税	967,874,525	1.8	75.7	915,737,252	1.7	75.4	94.6
県 た ば こ 税	582,295,676	1.1	92.3	582,295,676	1.2	92.3	100.0
ゴ ル フ 場 利 用 税	92,553,200	0.2	95.3	91,016,006	0.2	93.7	98.3
自 動 車 取 得 税	889,554,700	1.7	145.5	889,554,700	1.7	145.5	100.0
軽 油 引 取 税	4,848,752,449	9.0	99.9	4,827,209,397	9.1	99.4	99.6
自 動 車 税	7,045,950,413	13.1	101.4	7,025,734,350	13.2	101.5	99.7
環 境 性 能 割	—	—	—	—	—	—	—
種 別 割	—	—	—	—	—	—	—
鉦 区 税	734,000	0.0	101.0	734,000	0.0	101.0	100.0
目 的 税	14,118,789	0.1	76.7	14,118,789	0.2	76.7	100.0
狩 猟 税	5,842,900	—	87.4	5,842,900	—	87.4	—
産 業 廃 棄 物 処 分 場 税	8,275,889	0.0	70.7	8,275,889	0.0	70.7	100.0
旧 法 に よ る 税	0	0.0	0.0	0	0.0	0.0	0.0
特 別 地 方 消 費 税	—	—	—	—	—	—	—
地 方 法 人 特 別 税	4,877,458,727	—	104.3	4,869,499,574	—	104.3	99.7

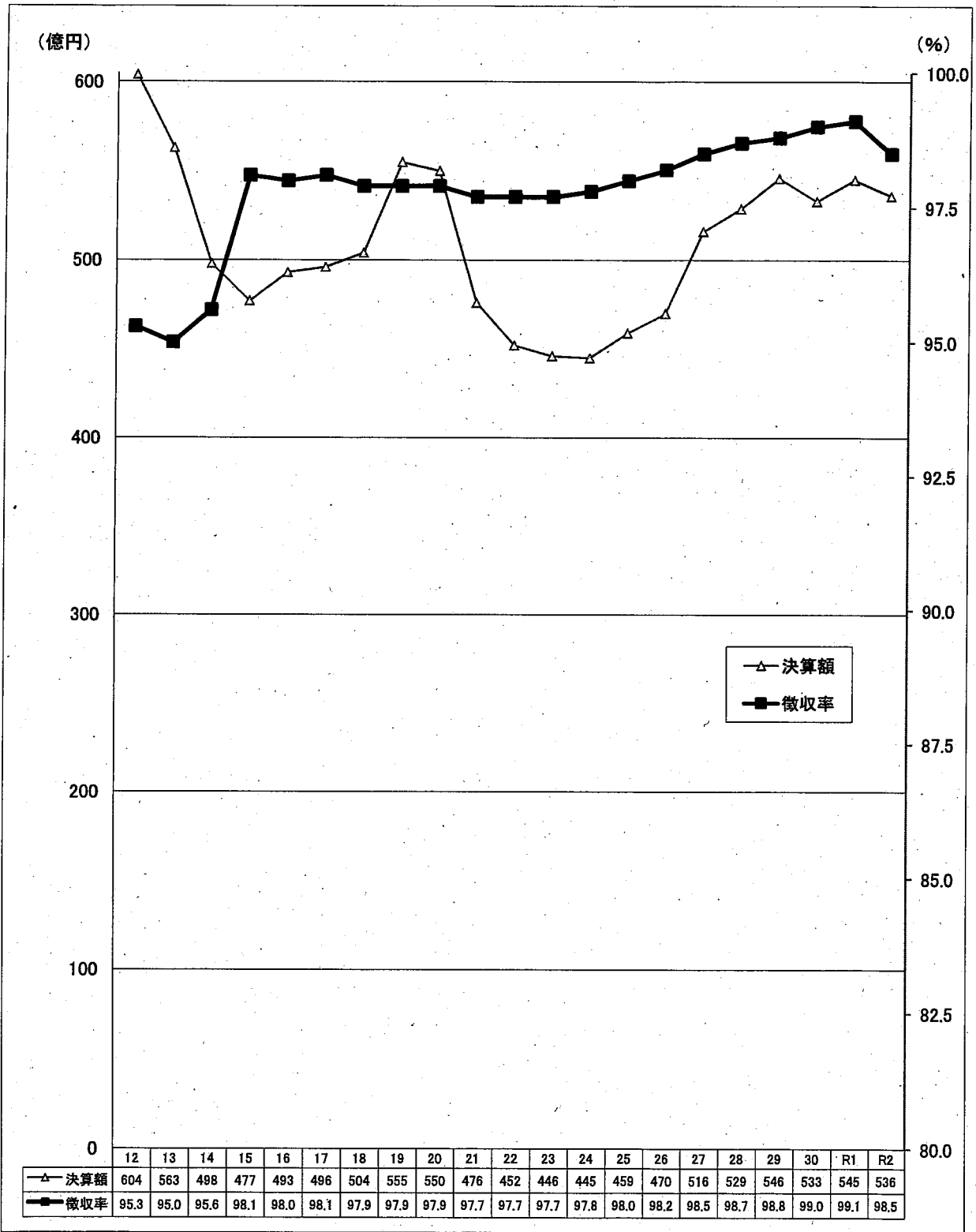
税 目	令 和 元 年 度						
	調 定 額			収 入 済 額			収入歩合 B/A
	A	構成比	対前年比	B	構成比	対前年比	
円	%	%	円	%	%	%	
合 計	54,962,289,581	100.0	99.5	54,454,528,874	100.0	99.7	99.1
普 通 税	54,947,435,453	100.0	99.5	54,439,674,746	99.9	99.7	99.1
県 民 税	19,194,051,752	34.9	98.5	18,822,739,906	34.6	99.1	98.1
法 人	1,986,614,133	3.6	96.8	1,983,259,905	3.6	96.8	99.8
(うち森林環境保全税)	(37,471,000)		99.3	(37,471,000)		99.3	(100.0)
個 人	16,286,495,865	29.6	101.2	15,918,538,247	29.2	102.0	97.7
(うち森林環境保全税)	(138,737,000)		101.2	(138,737,000)		101.2	(100.0)
利子割	126,654,846	0.2	44.6	126,654,846	0.2	44.6	100.0
配当割	466,980,412	0.8	92.0	466,980,412	0.9	92.0	100.0
株式等譲渡所得割	327,306,496	0.6	59.1	327,306,496	0.6	59.1	100.0
事 業 税	11,941,466,825	21.7	97.4	11,913,469,663	21.9	97.3	99.8
法 人	11,416,994,426	20.8	96.8	11,399,654,542	20.9	96.8	99.8
個 人	524,472,399	1.0	111.5	513,815,121	0.9	112.2	98.0
地方消費税	9,580,308,831	17.4	108.1	9,580,308,831	17.6	108.1	100.0
譲渡割	9,071,455,485	16.5	107.3	9,071,455,485	16.7	107.3	100.0
貨物割	508,853,346	0.9	123.1	508,853,346	0.9	123.1	100.0
不動産取得税	913,448,693	1.7	81.1	855,896,846	1.6	80.6	93.7
県たばこ税	583,764,894	1.1	97.7	583,764,894	1.2	97.7	100.0
ゴルフ場利用税	95,011,694	0.2	102.4	93,519,493	0.2	100.9	98.4
自動車取得税	464,708,200	0.8	54.4	464,708,200	0.9	54.4	100.0
軽油引取税	4,981,611,995	9.1	100.4	4,950,237,521	9.1	100.6	99.4
自動車税	7,192,328,569	13.1	103.0	7,174,295,392	13.2	103.1	99.7
環境性能割	170,309,400	0.3	—	170,309,400	0.3	—	100.0
種別割	7,022,019,169	12.8	—	7,003,985,992	12.9	—	99.7
鉦 区 税	734,000	0.0	100.0	734,000	0.0	100.0	100.0
目 的 税	14,854,128	0.1	97.0	14,854,128	0.2	97.0	100.0
狩 猟 税	6,034,800	—	93.4	6,034,800	—	93.4	—
産業廃棄物処分場税	8,819,328	0.0	99.6	8,819,328	0.0	99.6	100.0
旧法による税		0.0	0.0	0	0.0	0.0	0.0
特別地方消費税	—	—	—	—	—	—	—
地方法人特別税	5,062,220,169	—	99.9	5,054,262,472	—	99.8	99.7

税 目	令 和 2 年 度						
	調 定 額			収 入 済 額			収 入 歩 合 B/A
	A	構成比	対前年比	B	構成比	対前年比	
円	%	%	円	%	%	%	
合 計	54,383,027,403	100.0	98.9	53,580,627,476	100.0	98.1	98.5
普 通 税	54,351,260,439	99.9	98.9	53,559,751,372	99.9	98.4	98.5
県 民 税	18,908,509,742	34.8	98.5	18,546,272,510	34.6	98.5	98.1
法 人	1,566,041,231	2.9	78.8	1,547,672,069	2.9	78.0	98.8
(うち森林環境保全税)	(37,301,000)		99.5	(37,301,000)		99.5	(100.0)
個 人	16,361,218,078	30.1	100.5	16,017,350,008	29.9	100.6	97.9
(うち森林環境保全税)	(138,912,000)		100.1	(138,912,000)		100.1	(100.0)
利 子 割	125,585,027	0.2	99.2	125,585,027	0.2	99.2	100.0
配 当 割	407,099,208	0.7	87.2	407,099,208	0.8	87.2	100.0
株式等譲渡所得割	448,566,198	0.8	137.0	448,566,198	0.8	137.0	100.0
事 業 税	11,608,658,237	21.3	97.2	11,237,355,779	21.0	94.3	96.8
法 人	11,072,615,684	20.4	97.0	10,719,480,101	20.0	94.0	96.8
個 人	536,042,553	1.0	102.2	517,875,678	1.0	100.8	96.6
地 方 消 費 税	10,305,625,218	19.0	107.6	10,305,625,218	19.2	107.6	100.0
譲 渡 割	9,768,899,418	18.0	107.7	9,768,899,418	18.2	107.7	100.0
貨 物 割	536,725,800	1.0	105.5	536,725,800	1.0	105.5	100.0
不 動 産 取 得 税	911,948,789	1.7	99.8	859,165,314	1.6	100.4	94.2
県 た ば こ 税	554,980,580	1.0	95.1	554,980,580	1.0	95.1	100.0
ゴ ル フ 場 利 用 税	89,718,194	0.2	94.4	88,280,800	0.2	94.4	98.4
自 動 車 取 得 税	—	—	—	—	—	—	—
軽 油 引 取 税	4,645,738,079	8.5	93.3	4,645,541,739	8.7	93.8	100.0
自 動 車 税	7,325,347,600	13.5	101.8	7,321,795,432	13.7	102.1	100.0
環 境 性 能 割	372,068,400	0.7	218.5	372,068,400	0.7	218.5	100.0
種 別 割	6,953,279,200	12.8	99.0	6,949,727,032	13.0	99.2	99.9
鉦 区 税	734,000	0.0	100.0	734,000	0.0	100.0	100.0
目 的 税	13,642,655	0.0	91.8	13,642,655	0.0	91.8	100.0
狩 猟 税	6,431,400	—	106.6	6,431,400	—	106.6	—
産業廃棄物処分場税	7,211,255	0.0	81.8	7,211,255	0.0	81.8	100.0
旧 法 に よ る 税	18,124,309	0.0	—	7,233,449	0.0	—	0.0
特 別 地 方 消 費 税	—	—	—	—	—	—	—
自 動 車 税	17,163,409	0.0	—	6,272,549	0.0	—	36.5
自 動 車 取 得 税	960,900	0.0	—	960,900	0.0	—	100.0

特別法人事業税	4,430,337,997	—	87.5	4,301,128,399	—	99.8	97.0
---------	---------------	---	------	---------------	---	------	------

※地方法人特別税を含む

県税決算額、徴収率の推移



5 県税外収

科目		延滞金		加算			
				過少申告加算金		不申告加算金	
区分		件数	金額	件数	金額	件数	金額
当初予算額			円		円		円
A		件	39,023,000	件	-	件	-
調定額	東部	1,102	11,761,304	21	577,559	21	631,555
	中部	397	6,082,068	1	2,200	7	79,703
	西部	1,332	26,983,956	14	98,553	16	168,617
	本庁	0	0	0	0	0	0
	B 計	2,831	44,827,328	36	678,312	44	879,875
収入済額	東部	933	9,308,788	21	577,559	20	616,819
	中部	360	4,891,202	1	2,200	4	25,368
	西部	1,050	16,341,951	14	98,553	16	168,617
	本庁	0	0	0	0	0	0
	C 計	2,343	30,541,941	36	678,312	40	810,804
不納欠損額	東部	16	93,900	0	0	0	0
	中部	2	11,400	0	0	0	0
	西部	44	504,300	0	0	0	0
	本庁	0	0	0	0	0	0
	計	62	609,600	0	0	0	0
収入未済額	東部	153	2,358,616	0	0	1	14,736
	中部	35	1,179,466	0	0	3	54,335
	西部	238	10,137,705	0	0	0	0
	本庁	0	0	0	0	0	0
	計	426	13,675,787	0	0	4	69,071
収入歩合	東部		%		%		%
	東部		79.1		100.0		97.7
	中部		80.4		100.0		31.8
	西部		60.6		100.0		100.0
	本庁		0.0		0.0		0.0
C/B 計		68.1		100.0		92.1	
対予算額	C/A		78.3		-		-

入 状 況 調

重 加 算 金		計		滞 納 処 分 費		合 計	
件数	金 額	件数	金 額	件数	金 額	件数	金 額
件	円	件	円	件	円	件	円
			12,988,000		10,000		52,021,000
27	2,194,934	69	3,404,048	0	0	1,171	15,165,352
8	2,225,814	16	2,307,717	0	0	413	8,389,785
52	4,442,648	82	4,709,818	0	0	1,414	31,693,774
0	0	0	0	0	0	0	0
87	8,863,396	167	10,421,583	0	0	2,998	55,248,911
27	2,194,934	68	3,389,312	0	0	1,001	12,698,100
4	351,690	9	379,258	0	0	369	5,270,460
37	559,548	67	826,718	0	0	1,117	17,168,669
0	0	0	0	0	0	0	0
68	3,106,172	144	4,595,288	0	0	2,487	35,137,229
0	0	0	0	0	0	16	93,900
0	0	0	0	0	0	2	11,400
0	0	0	0	0	0	44	504,300
0	0	0	0	0	0	0	0
0	0	0	0	0	0	62	609,600
0	0	1	14,736	0	0	154	2,373,352
4	1,874,124	7	1,928,459	0	0	42	3,107,925
15	3,883,100	15	3,883,100	0	0	253	14,020,805
0	0	0	0	0	0	0	0
19	5,757,224	23	5,826,295	0	0	449	19,502,082
	%		%		%		%
	100.0		99.6		0.0		83.7
	15.8		16.4		0.0		62.8
	12.6		17.6		0.0		54.2
	0.0		0.0		0.0		0.0
	35.0		44.1		0.0		63.6
	—		35.4		0.0		67.5

6 税目別県税

科目 区分	延滞金		加算			
	件数	金額	過少申告加算金		不申告加算金	
			件数	金額	件数	金額
	件	円	件	円	件	円
合計	2,343	30,541,941	36	678,312	40	810,804
現年課税分	1,945	7,684,982	36	678,312	36	763,713
県民税	198	1,526,606	36	678,312	35	754,013
法人	144	596,000	36	678,312	32	732,613
個人	54	930,606	0	0	0	0
利子割	0	0	0	0	0	0
配当割	0	0	0	0	1	9,900
株式等譲渡所得割	0	0	0	0	2	11,500
事業税	329	3,418,576	0	0	0	0
法人	269	3,031,976	0	0	0	0
個人	60	386,600	0	0	0	0
地方消費税	0	0	0	0	0	0
譲渡割	0	0	0	0	0	0
貨物割	0	0	0	0	0	0
不動産取得税	49	179,300	0	0	0	0
県たばこ税	0	0	0	0	0	0
ゴルフ場利用税	0	0	0	0	0	0
自動車税						
環境性能割	0	0	0	0	0	0
種別割	1,183	1,830,500	0	0	0	0
鉱区税	0	0	0	0	0	0
固定資産税	0	0	0	0	0	0
軽油引取税	0	0	0	0	1	9,700
狩猟税	0	0	0	0	0	0
産業廃棄物処分場税	3	11,700	0	0	0	0
旧法による税	183	718,300	0	0	0	0
滞納繰越分	398	22,856,959	0	0	4	47,091

外 収 入 状 況 調

金				滞 納 処 分 費		合 計	
重 加 算 金		計					
件数	金 額	件数	金 額	件数	金 額	件数	金 額
件	円	件	円	件	円	件	円
68	3,106,172	144	4,595,288	0	0	2,487	35,137,229
63	2,673,880	135	4,115,905	0	0	2,080	11,800,887
63	2,673,880	134	4,106,205	0	0	332	5,632,811
63	2,673,880	131	4,084,805	0	0	275	4,680,805
0	0	0	0	0	0	54	930,606
0	0	0	0	0	0	0	0
0	0	1	9,900	0	0	1	9,900
0	0	2	11,500	0	0	2	11,500
0	0	0	0	0	0	329	3,418,576
0	0	0	0	0	0	269	3,031,976
0	0	0	0	0	0	60	386,600
0	0	0	0	0	0	0	0
0	0	0	0	0	0	0	0
0	0	0	0	0	0	0	0
0	0	0	0	0	0	49	179,300
0	0	0	0	0	0	0	0
0	0	0	0	0	0	0	0
0	0	0	0	0	0	0	0
0	0	0	0	0	0	1,183	1,830,500
0	0	0	0	0	0	0	0
0	0	0	0	0	0	0	0
0	0	1	9,700	0	0	1	9,700
0	0	0	0	0	0	0	0
0	0	0	0	0	0	3	11,700
0	0	0	0	0	0	183	718,300
5	432,292	9	479,383	0	0	407	23,336,342

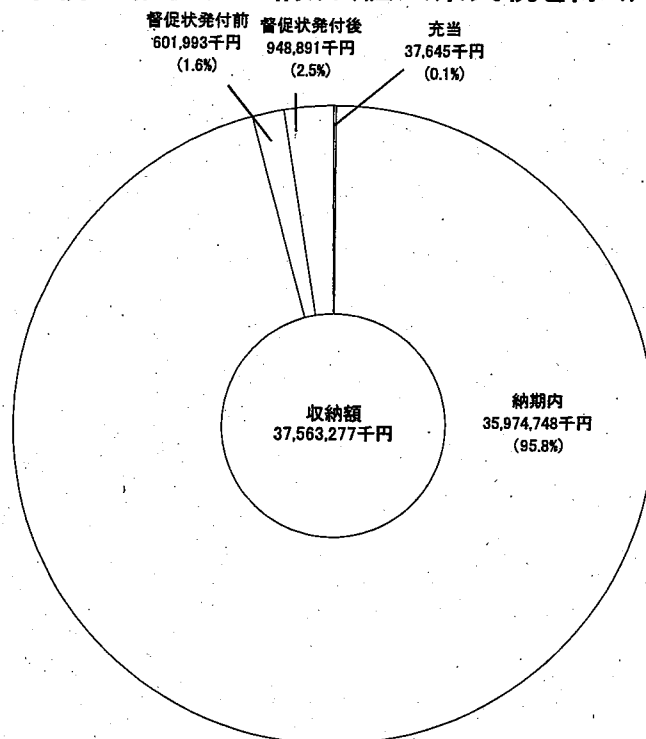
7 手数料収入状況調

区 分	免税軽油使用者証 交 付 手 数 料 円	納税証明書交付手数料 円	手 数 料 計 円
令和2年度予算額	40,000	2,358,000	2,398,000
令和2年度 合計	38,000	1,893,400	1,931,400
上 期 分	30,800	837,000	
証紙収納分	30,800	837,000	
現金収納分	0	0	
下 期 分	7,200	1,056,400	
証紙収納分	7,200	1,056,400	
現金収納分	0	0	
元 年 度	112,800	1,774,800	1,887,600

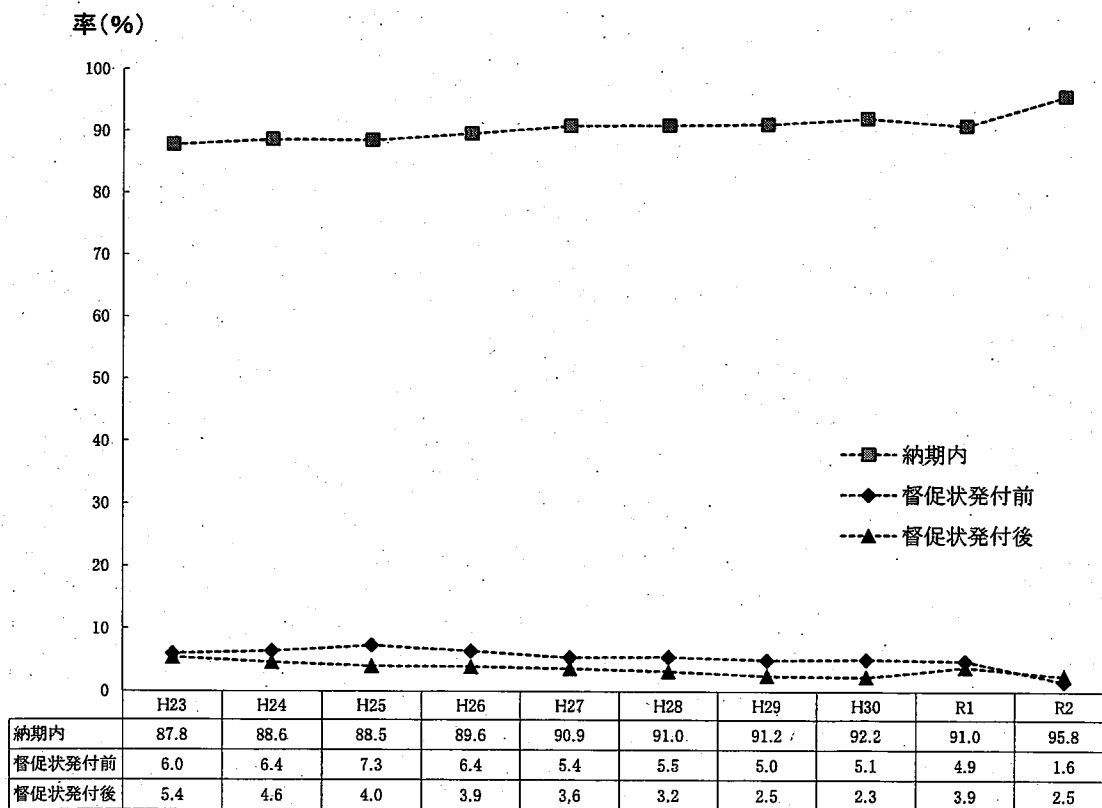
8 地方譲与税収入状況調

区 分	地方道路 譲与税 千円	地方揮発油 譲与税 千円	石油ガス 譲与税 千円	自動車重量 譲与税 千円	航空機燃料 譲与税 千円	森林環境 譲与税 千円	特別法人事業 譲与税 千円
2年度合計	6	1,531,325	56,491	47,531	4,331	69,598	8,161,087
2年 5月	—	—	—	—	—	—	550,849
6月	0	530,673	18,592	12,487	—	—	—
8月	—	—	—	—	—	—	1,701,101
9月	—	—	—	—	3,705	34,799	—
11月	0	467,284	19,348	19,512	—	—	2,901,759
2月	—	—	—	—	—	—	3,007,378
3年 3月	6	533,368	18,551	15,532	626	34,799	—
元 年 度	1	1,572,465	78,163	39,634	19,050	46,398	8,916,865

県税収納状況の構成(個人県民税を除く)



県税収納状況の推移(個人県民税を除く)



9 県税収納状況調

区分 税目		調定額		充当		納期内収納額		
		A		B		C		
		件数	税額	件数	税額	件数	税額	
合計		269,100	38,021,809,325	370	37,645,323	243,402	35,974,747,608	
現 年 課 税 分	現年課税分計	268,482	37,899,744,291	368	37,574,123	243,398	35,943,373,134	
	県民税	法人	17,226	1,563,845,700	205	5,426,200	15,185	1,469,849,600
		利子割	954	125,585,027	0	0	887	117,485,067
		配当割	5,986	407,099,208	0	0	5,865	406,649,015
		株式等譲渡所得割	214	448,566,198	0	0	211	448,306,105
		計	24,380	2,545,096,133	205	5,426,200	22,148	2,442,289,787
	事業税	法人	8,938	11,060,261,500	101	30,517,973	8,125	10,174,015,621
		個人	5,783	531,082,000	10	337,800	4,739	437,240,200
		計	14,721	11,591,343,500	111	30,855,773	12,864	10,611,255,821
	地方消費税	譲渡割	12	9,768,899,418	0	0	12	9,768,899,418
		貨物割	12	536,725,800	0	0	12	536,725,800
		計	24	10,305,625,218	0	0	24	10,305,625,218
	不動産取得税	5,804	857,271,800	10	675,100	5,269	768,030,750	
	県たばこ税	424	554,980,580	0	0	420	554,934,244	
	ゴルフ場利用税	140	88,280,800	1	150	137	87,394,200	
	自動車税	環境性能割	8,872	372,068,400	0	0	8,872	372,068,400
		種別割	211,861	6,953,859,400	38	533,600	191,506	6,172,234,640
		計	220,733	7,325,927,800	38	533,600	200,378	6,544,303,040
	鉾区税	21	734,000	0	0	19	726,600	
	固定資産税	—	—	—	—	—	—	
	軽油引取税	1,160	4,614,363,605	0	0	1,155	4,614,051,739	
	狩猟税	971	6,431,400	0	0	888	5,910,600	
	産業廃棄物処分場税	29	7,211,255	0	0	24	6,456,235	
旧法による税	自動車税	56	1,517,300	3	83,300	53	1,434,000	
	自動車取得税	19	960,900	0	0	19	960,900	
滞納繰越分	618	122,065,034	2	71,200	4	31,374,474		

(個人県民税を除く)

納期内収納率 C/A		滞 納 額 A-B-C D		督促状発付前収納額 E		督促状発付前 収 納 率 E/A		差 引 滞 納 額 D-E	
件数	税 額	件 数	税 額	件 数	税 額	件数	税 額	件 数	税 額
%	%	件	円	件	円	%	%	件	円
90.5	94.6	25,328	2,009,416,394	3,579	601,993,060	1.3	1.6	21,749	1,407,423,334
90.7	94.8	24,716	1,918,797,034	3,579	601,993,060	1.3	1.6	21,137	1,316,803,974
88.2	94.0	1,836	88,569,900	1,131	48,497,000	6.6	3.1	705	40,072,900
93.0	93.6	67	8,099,960	53	155,694	5.6	0.1	14	7,944,266
98.0	100.0	121	450,193	121	450,193	2.0	0.1	0	0
98.6	100.0	3	260,093	3	260,093	0.0	0.0	0	0
90.8	96.0	2,027	97,380,146	1,308	49,362,980	5.4	1.9	719	48,017,166
90.9	92.0	712	855,727,906	478	462,246,179	5.3	4.2	234	393,481,727
81.9	82.3	1,034	93,504,000	273	18,199,687	4.7	3.4	761	75,304,313
87.4	91.5	1,746	949,231,906	751	480,445,866	5.1	4.1	995	468,786,040
100.0	100.0	0	0	0	0	0.0	0.0	0	0
100.0	100.0	0	0	0	0	0.0	0.0	0	0
100.0	100.0	0	0	0	0	0.0	0.0	0	0
90.8	89.6	525	88,565,950	129	23,355,800	2.2	2.7	396	65,210,150
99.1	100.0	4	46,336	1	6,738	0.2	0.0	3	39,598
97.9	99.0	2	886,450	2	886,450	1.4	1.0	0	0
100.0	100.0	0	0	0	0	0.0	0.0	0	0
90.4	88.8	20,317	781,091,160	1,301	47,298,900	0.6	0.7	19,016	733,792,260
90.8	89.3	20,317	781,091,160	1,301	47,298,900	0.6	0.6	19,016	733,792,260
90.5	99.0	2	7,400	0	0	0.0	0.0	2	7,400
—	—	—	—	—	—	—	—	—	—
99.6	99.9	5	311,866	4	115,526	0.3	0.0	1	196,340
91.5	91.9	83	520,800	83	520,800	8.5	8.1	0	0
82.8	89.5	5	755,020	0	0	0.0	0.0	5	755,020
94.6	94.5	0	0	0	0	0.0	0.0	0	0
100.0	100.0	0	0	0	0	0.0	0.0	0	0
0.6	25.7	612	90,619,360	0	0	0.0	0.0	612	90,619,360

県税収納状況調

区分 税目		督促状発付後収納							
		任意納付額		差押収納額			F		
		F		任意納付額 G		換価処分徴収額 H			
		件数	税額	件数	税額	件数	税額	件数	
合計		20,509	927,599,597	204	10,403,690	289	10,888,190	21,002	
現 年 課 税 分	現年課税分計	20,418	920,289,852	161	6,325,460	243	9,235,090	20,822	
	県民税	法人	601	22,795,300	6	126,000	19	457,977	626
		利子割	14	7,944,266	0	0	0	0	14
		配当割	0	0	0	0	0	0	0
		株式等譲渡所得割	0	0	0	0	0	0	0
		計	615	30,739,566	6	126,000	19	457,977	640
	事業税	法人	190	50,164,737	0	0	1	66,500	191
		個人	674	56,877,991	9	510,400	25	1,722,921	708
		計	864	107,042,728	9	510,400	26	1,789,421	899
	地方消費税	譲渡割	0	0	0	0	0	0	0
		貨物割	0	0	0	0	0	0	0
		計	0	0	0	0	0	0	0
	不動産取得税	341	62,069,600	12	1,757,675	4	314,925	357	
	県たばこ税	3	39,598	0	0	0	0	3	
	ゴルフ場利用税	0	0	0	0	0	0	0	
	自動車税	環境性能割	0	0	0	0	0	0	0
		種別割	18,588	719,635,940	134	3,931,385	194	6,672,767	18,916
		計	18,588	719,635,940	134	3,931,385	194	6,672,767	18,916
	鉦区税	2	7,400	0	0	0	0	2	
	固定資産税	—	—	—	—	—	—	—	
	軽油引取税	0	0	0	0	0	0	0	
	狩猟税	0	0	0	0	0	0	0	
	産業廃棄物処分場税	5	755,020	0	0	0	0	5	
旧法による税	自動車税	0	0	0	0	0	0	0	
	自動車取得税	0	0	0	0	0	0	0	
滞納繰越分	91	7,309,745	43	4,078,230	46	1,653,100	180		

額		督促状発付後		収 納 額 計		不 納 欠 損 額		収 納 未 済 額	
計		収 納 率		B+C+E+I J		K		A-J-K	
+G+H	I	I/A							
税 額	件 数	税 額	件 数	税 額	件 数	税 額	件 数	税 額	件 数
円	%	%	件	円	件	円	件	円	件
948,891,477	7.8	2.5	268,353	37,563,277,468	81	3,201,290	666	455,330,567	
935,850,402	7.8	2.5	268,167	37,518,790,719	17	425,847	298	380,527,725	
23,379,277	3.6	1.5	17,147	1,547,152,077	8	139,900	71	16,553,723	
7,944,266	1.5	6.3	954	125,585,027	0	0	0	0	
0	0.0	0.0	5,986	407,099,208	0	0	0	0	
0	0.0	0.0	214	448,566,198	0	0	0	0	
31,323,543	2.6	1.2	24,301	2,528,402,510	8	139,900	71	16,553,723	
50,231,237	2.1	0.5	8,895	10,717,011,010	0	0	43	343,250,490	
59,111,312	12.2	11.1	5,730	514,888,999	0	0	53	16,193,001	
109,342,549	6.1	0.9	14,625	11,231,900,009	0	0	96	359,443,491	
0	0.0	0.0	12	9,768,899,418	0	0	0	0	
0	0.0	0.0	12	536,725,800	0	0	0	0	
0	0.0	0.0	24	10,305,625,218	0	0	0	0	
64,142,200	6.2	7.5	5,765	856,203,850	0	0	39	1,067,950	
39,598	0.7	0.0	424	554,980,580	0	0	0	0	
0	0.0	0.0	140	88,280,800	0	0	0	0	
0	0.0	0.0	8,872	372,068,400	0	0	0	0	
730,240,092	8.9	10.5	211,761	6,950,307,232	9	285,947	91	3,266,221	
730,240,092	8.6	10.0	220,633	7,322,375,632	9	285,947	91	3,266,221	
7,400	9.5	1.0	21	734,000	0	0	0	0	
—	—	—	—	—	—	—	—	—	—
0	0.0	0.0	1,159	4,614,167,265	0	0	1	196,340	
0	0.0	0.0	971	6,431,400	0	0	0	0	
755,020	17.2	10.5	29	7,211,255	0	0	0	0	
0	0.0	0.0	56	1,517,300	0	0	0	0	
0	0.0	0.0	19	960,900	0	0	0	0	
13,041,075	29.1	10.7	186	44,486,749	64	2,775,443	368	74,802,842	

10 欠 損 処 分

区分 税目	時効完成によるもの		執行停止に伴 消 滅 に	
	法第18条第1項該当		法第15条の7第4項該当	
	件数	税 額	件数	税 額
	件	円	件	円
県 民 税	227	1,524,747	513	7,500,590
法 人 税	0	0	0	0
個 人 税	227	1,524,747	513	7,500,590
利 子 割 当 割	0	0	0	0
配 当 割	0	0	0	0
株式等譲渡所得割	0	0	0	0
事 業 税	1	51,000	0	0
法 人 税	0	0	0	0
個 人 税	1	51,000	0	0
地 方 消 費 税	0	0	0	0
譲 渡 割	0	0	0	0
貨 物 割	0	0	0	0
不 動 産 取 得 税	0	0	2	40,100
県 た ば こ 税	0	0	0	0
ゴ ル フ 場 利 用 税	0	0	0	0
軽 油 引 取 税	0	0	0	0
自 動 車 税	7	391,500	15	572,000
環 境 性 能 割	0	0	0	0
種 別 割	7	391,500	15	572,000
鉾 区 税	0	0	0	0
固 定 資 産 税	—	—	—	—
小 計	235	1,967,247	530	8,112,690
狩 猟 税	0	0	0	0
産 業 廃 棄 物 処 分 場 税	0	0	0	0
小 計	0	0	0	0
旧 法 に よ る 税				
自 動 車 税	2	79,100	24	897,435
自 動 車 取 得 税	0	0	0	0
小 計	2	79,100	24	897,435
特 別 法 人 事 業 税	0	0	0	0
小 計	0	0	0	0
合 計	237	2,046,347	554	9,010,125

に 関 する 調

う 納 税 義 務 の よ る も の		合 計	
法第15条の7第5項該当			
件 数	税 額	件 数	税 額
件	円	件	円
100	797,057	840	9,822,394
14	254,741	14	254,741
86	542,316	826	9,567,653
0	0	0	0
0	0	0	0
0	0	0	0
1	420,187	2	471,187
1	420,187	1	420,187
0	0	1	51,000
0	0	0	0
0	0	0	0
0	0	0	0
0	0	2	40,100
0	0	0	0
0	0	0	0
0	0	0	0
13	435,327	35	1,398,827
0	0	0	0
13	435,327	35	1,398,827
0	0	0	0
—	—	—	—
114	1,652,571	879	11,732,508
0	0	0	0
0	0	0	0
0	0	0	0
2	59,900	28	1,036,435
0	0	0	0
2	59,900	28	1,036,435
1	181,594	1	181,594
1	181,594	1	181,594
117	1,894,065	908	12,950,537

11 差 押 及 び そ

区分 差押財産	前年度以前の差押		2年度中の差押		計		2 年		
	A		B		A+B C		公売前納付 D		換価
	件数	税 額	件数	税 額	件数	税 額	件数	税 額	件数
	件	円	件	円	件	円	件	円	件
動産及び有価証券	0	0	0	0	0	0	0	0	0
不 動 産	7	44,402,723	24	6,384,600	31	50,787,323	16	4,018,000	0
自 動 車	5	213,900	23	811,615	28	1,025,515	23	847,515	1
電話加入権	0	0	0	0	0	0	0	0	0
債 権	21	14,443,565	361	30,410,217	382	44,853,782	181	8,712,782	155
船 舶	0	0	0	0	0	0	0	0	0
無体財産権	3	773,481	0	0	3	773,481	0	0	0
そ の 他	4	88,708	34	1,202,400	38	1,291,108	16	655,700	0
〔 国税徴収法第82条 による交付要求 〕									
計	40	59,922,377	442	38,808,832	482	98,731,209	236	14,233,997	156

の 処 理 状 況 調

度中に処理したもの							不納欠損又は 執行停止 I		未処理のもの C-G-H-I	
代金充当 E	他機関から の交付 F		小 計 D+E+F G		その他(取消) H					
税 額	件数	税 額	件数	税 額	件数	税 額	件数	税 額	件数	税 額
円	件	円	件	円	件	円	件	円	件	円
0	0	0	0	0	0	0	0	0	0	0
0	0	29,700	16	4,047,700	0	0	1	6,000	14	46,733,623
45,400	0	0	24	892,915	1	37,500	0	0	3	95,100
0	0	0	0	0	0	0	0	0	0	0
7,123,833	0	0	336	15,836,615	7	182,096	4	72,680	35	28,762,391
0	0	0	0	0	0	0	0	0	0	0
90,000	0	0	0	90,000	0	0	2	601,781	1	81,700
0	5	159,447	21	815,147	1	10,500	10	265,961	6	199,500
7,259,233	5	189,147	397	21,682,377	9	230,096	17	946,422	59	75,872,314

12 徴 収 猶 予

(1) 徴収猶予の処理状況

適用法令	税目	前年度繰越		徴収猶予	
		A		B	
		件数	税額	件数	税額
法第15条	法人県民税	0	0	1	22,700
	法人事業税	0	0	0	0
	不動産取得税	0	0	0	0
	自動車税(環境性能割を除く。)	0	0	0	0
	鉱区税	0	0	0	0
法第55条の2	法人県民税	0	0	0	0
法第72条の39の2	法人事業税	0	0	0	0
法第73条の25	不動産取得税	2	2,015,500	2	595,400
法第73条の27の3	不動産取得税	0	0	0	0
法第73条の27の5	不動産取得税	0	0	0	0
法第73条の27の6	不動産取得税	2	19,500	0	0
法第144条の29	軽油引取税	4	31,374,474	197	1,355,760,975
本法附則第11条の4	不動産取得税	0	0	0	0
本法附則第12条	不動産取得税	62	2,132,970	26	338,400
県税条例第223条	産業廃棄物処分場税	13	639,300	0	0
合 計		83	36,181,744	226	1,356,717,475

(2) 徴収猶予の特例の処理状況

適用法令	税目	前年度繰越		徴収猶予	
		A		B	
		件数	税額	件数	税額
改正法附則第59条	法人県民税	-	-	95	33,605,700
	法人事業税	-	-	75	435,739,558
	個人事業税	-	-	28	2,628,100
	不動産取得税	-	-	19	41,454,400
	自動車税	-	-	65	2,587,900
	特別法人事業税	-	-	57	156,222,542
合 計		-	-	339	672,238,200

※特別法人事業税には、地方法人特別税を含む。

処 理 状 況 調

徴収猶予後の減額		徴収猶予取消		年度内収納		差引未納	
C		D		E		A+B-C-D-E	
件数	税 額	件数	税 額	件数	税 額	件数	税 額
件	円	件	円	件	円	件	円
0	0	0	0	0	0	1	22,700
0	0	0	0	0	0	0	0
0	0	0	0	0	0	0	0
0	0	0	0	0	0	0	0
0	0	0	0	0	0	0	0
0	0	0	0	0	0	0	0
0	0	0	0	0	0	0	0
2	595,400	0	0	0	0	2	2,015,500
0	0	0	0	0	0	0	0
0	0	0	0	0	0	0	0
1	9,900	1	9,600	0	0	0	0
0	0	0	0	200	1,386,939,109	1	196,340
0	0	0	0	0	0	0	0
13	525,820	0	0	1	2,500	74	1,943,050
1	41,700	0	0	0	0	12	597,600
17	1,172,820	1	9,600	201	1,386,941,609	90	4,775,190

徴収猶予後の減額		徴収猶予取消		年度内収納		差引未納	
C		D		E		A+B-C-D-E	
件数	税 額	件数	税 額	件数	税 額	件数	税 額
件	円	件	円	件	円	件	円
0	140,700	9	3,031,900	42	17,405,100	44	13,028,000
10	4,111,100	12	48,420,400	23	88,419,958	30	294,788,100
0	0	2	596,400	4	295,600	22	1,736,100
2	127,700	0	0	10	40,085,600	7	1,241,100
0	0	0	0	60	2,355,300	5	232,600
8	1,351,100	9	17,718,000	16	31,577,742	24	105,575,700
20	5,730,600	32	69,766,700	155	180,139,300	132	416,601,600

13 換価猶予に関する調

適用法令	税 目	換価猶予額 A		換価猶予取消額B		収納済額 C		未納額A-B-C	
		件数	税 額	件数	税 額	件数	税 額	件数	税 額
法第15条の5 第1項第1号	個人事業税	4	297,013	0	0	0	0	4	297,013
	法人県民税	0	0	0	0	0	0	0	0
	法人事業税	8	5,913,666	0	0	1	1,091,134	7	4,822,532
	不動産取得税	0	0	0	0	0	0	0	0
	自動車税	0	0	0	0	0	0	0	0
	特別法人事業税	7	3,359,334	0	0	0	118,866	7	3,240,468
	不申告加算金	0	0	0	0	0	0	0	0
同条 第1項第2号	法人事業税	0	0	0	0	0	0	0	0
	不動産取得税	1	1,368,600	0	0	0	0	1	1,368,600
同条第2項	個人事業税	0	0	0	0	0	0	0	0
法第15条の6 第1項	不動産取得税	1	165,900	0	0	0	110,000	1	55,900
同条第3項		0	0	0	0	0	0	0	0
合 計		21	11,104,513	0	0	1	1,320,000	20	9,784,513

※特別法人事業税には地方法人特別税を含む。

14 口座振替等利用状況調

税目	区分	制度別	依頼者数	利用件(台)数		課税件(台)数	利用率
				A	B		
個人事業税		口座振替	5,117	1,239		17.0	
		振替納付委託	0	0		0.0	
		合 計	5,117	1,239	7,279	17.0	
自動車税		口座振替	65,020	38,297		19.4	
		振替納付委託	0	0		0.0	
		合 計	65,020	38,297	197,036	19.4	

15 滞納処分の執行停止状況調（個人県民税を除く）

税目	区分	法第15条の7第1項 第1号該当		同項第2号該当		同項3号該当		計	
		件数	税 額	件数	税 額	件数	税 額	件数	税 額
法人県民税		8	160,900	0	0	0	0	8	160,900
法人事業税		0	0	0	0	0	0	0	0
個人事業税		15	1,602,174	2	173,500	0	0	17	1,775,674
不動産取得税		0	0	4	220,300	0	0	4	220,300
自動車税（種別割）		71	2,900,561	105	3,901,282	14	510,536	190	7,312,379
軽油引取税		0	0	0	0	0	0	0	0
合 計		94	4,663,635	111	4,295,082	14	510,536	219	9,469,253