

社会資本総合整備計画 中間評価書

令和04年02月09日

計画の名称	18 市町村道における安心して快適な生活道路の整備 (Ⅱ期)												
計画の期間	平成30年度 ~ 令和04年度 (5年間)										重点配分対象の該当		
交付対象	鳥取市, 米子市, 倉吉市, 境港市, 岩美町, 若桜町, 智頭町, 八頭町, 湯梨浜町, 琴浦町, 北栄町, 大山町, 南部町, 日南町, 日野町, 江府町, 三朝町, 鳥取県												
計画の目標	集落間を結ぶ生活に密着した道路である市町村道等の改良、舗装補修等を行うことにより、利用者の利便性向上を図るとともに、安全な道路環境を整える。												
全体事業費 (百万円)	合計 (A+B+C+D)	14,811	A	14,781	B	0	C	0	D	30	効果促進事業費の割合 C / (A+B+C+D)	0	%

番号	計画の成果目標 (定量的指標)			
	定量的指標の定義及び算定式	定量的指標の現況値及び目標値		
		当初現況値	中間目標値	最終目標値
		H30当初	H32末	R4末
1	市町村道整備による幹線道路等へのアクセス時間の短縮 (H30~) 生活道路である市町村道の改良による、幹線道路へのアクセス時間の短縮。(H30~) (計画による1kmあたりの短縮時間) × (計画総延長)	0分	8分	12分

備考等	個別施設計画を含む	-	国土強靱化を含む	-	定住自立圏を含む	○	連携中枢都市圏を含む	-	流域水循環計画を含む	-	地域再生計画を含む	-
-----	-----------	---	----------	---	----------	---	------------	---	------------	---	-----------	---

A 基幹事業

基幹事業（大）	番号	事業種別	地域種別	交付対象	直接間接	事業者	種別1	種別2	要素となる事業名 （事業箇所）	事業内容 （延長・面積等）	市区町村名/ 港湾・地区名	事業実施期間（年度）					全体事業費 （百万円）	費用 便益比	個別施設計画 策定状況
												H30	H31	R02	R03	R04			
一体的に実施することにより期待される効果																			
備考																			
道路事業	A01-001	道路	一般	鳥取市	直接	-	市町村道	改築	(他) 浜村乙亥正線	現道拡幅 L=700m	鳥取市	■	■	■		98	-	-	
		～H29: P10																	
	A01-002	道路	一般	鳥取市	直接	-	市町村道	改築	(2) 津野線	現道拡幅 L=516m	鳥取市	■	■	■	■	■	80	-	-
		～H29: P10																	
	A01-003	道路	一般	鳥取市	直接	-	市町村道	改築	(他) 上砂見3号線(宮橋)	橋梁架替 L=15m	鳥取市	■	■				73	-	-
		～H29: P10																	
	A01-004	道路	一般	鳥取市	直接	-	市町村道	改築	(他) 中郷2号線ほか1路線	現道拡幅 L=440m	鳥取市	■	■	■	■	■	109	-	-
		～H29: P10																	
	A01-005	道路	一般	鳥取市	直接	-	市町村道	改築	(他) 行徳1号線ほか2路線	現道拡幅 L=770m	鳥取市		■	■	■	■	47	-	-
		～H29: P10																	
	A01-006	道路	一般	鳥取市	直接	-	市町村道	改築	(他) 南岸線	現道拡幅 L=880m	鳥取市	■	■	■	■	■	395	-	-
		～H29: P10																	

A 基幹事業

基幹事業 (大)	番号	事業種別	地域種別	交付対象	直接間接	事業者	種別1	種別2	要素となる事業名 (事業箇所)	事業内容 (延長・面積等)	市区町村名/ 港湾・地区名	事業実施期間 (年度)					全体事業費 (百万円)	費用 便益比	個別施設計画 策定状況
												H30	H31	R02	R03	R04			
一体的に実施することにより期待される効果																			
備考																			
道路事業	A01-007	道路	一般	鳥取市	直接	-	市町村道	改築	(他) 金沢瀬田蔵線	現道拡幅 L=320m	鳥取市	■	■	■	■	■	10	-	-
		~H29: P10																	
	A01-008	道路	一般	鳥取市	直接	-	市町村道	改築	(他) 高津1号線	現道拡幅 L=170m	鳥取市		■	■	■	■	52	-	-
		~H29: P10																	
	A01-009	道路	一般	鳥取市	直接	-	市町村道	改築	(他) 麻生線	現道拡幅 L=120m	鳥取市		■	■	■	■	20	-	-
		~H29: P10																	
	A01-010	道路	一般	鳥取市	直接	-	市町村道	改築	(他) 下砂見1号線 (倉内橋)	橋梁架替 L=27m	鳥取市	■	■	■	■		188	-	-
		~H29: P10																	
	A01-011	道路	一般	鳥取市	直接	-	市町村道	改築	(他) 上砂見5号線 (大橋)	橋梁架替 L=14m	鳥取市	■	■	■	■	■	125	-	-
		~H29: P10																	
	A01-012	道路	一般	鳥取市	直接	-	市町村道	改築	(他) 左近清内谷線	現道拡幅 L=255m	鳥取市	■	■				20	-	-
		~H29: P10																	

A 基幹事業

基幹事業（大）	番号	事業種別	地域種別	交付対象	直接間接	事業者	種別1	種別2	要素となる事業名 (事業箇所)	事業内容 (延長・面積等)	市区町村名/ 港湾・地区名	事業実施期間（年度）					全体事業費 (百万円)	費用 便益比	個別施設計画 策定状況	
												H30	H31	R02	R03	R04				
一体的に実施することにより期待される効果																				
備考																				
道路事業	A01-013	道路	一般	鳥取市	直接	-	市町村道	改築	(他) 布袋門通寺線ほか 3路線	道路改良 L=1,550m	鳥取市	■	■				35	-	-	
		～H29: P10																		
	A01-014	道路	一般	鳥取市	直接	-	市町村道	改築	(1) 宮谷布勢線	現道拡幅 L=850m	鳥取市	■	■	■	■	■		307	-	-
		～H29: P10																		
	A01-015	道路	一般	鳥取市	直接	-	市町村道	改築	(2) 向羅線	待避所設置 1箇所	鳥取市	■	■					15	-	-
		～H29: P10																		
	A01-016	道路	一般	鳥取市	直接	-	市町村道	改築	(1) 天徳寺通り	現道拡幅 L=250m	鳥取市		■	■	■	■		60	-	-
		～H29: P10																		
	A01-017	道路	一般	鳥取市	直接	-	市町村道	改築	(1) 古市橋線	歩道整備 L=120m	鳥取市		■	■	■	■		40	-	-
		～H29: P10																		
	A01-018	道路	一般	米子市	直接	-	市町村道	改築	(1) 上福原東福原線	現道拡幅 L=130m	米子市	■	■	■	■	■		73	-	-
		～H29: P10																		

A 基幹事業

基幹事業（大）	番号	事業種別	地域種別	交付対象	直接間接	事業者	種別1	種別2	要素となる事業名 (事業箇所)	事業内容 (延長・面積等)	市区町村名/ 港湾・地区名	事業実施期間（年度）					全体事業費 (百万円)	費用 便益比	個別施設計画 策定状況
												H30	H31	R02	R03	R04			
一体的に実施することにより期待される効果																			
備考																			
道路事業	A01-019	道路	一般	米子市	直接	-	市町村道	改築	(1) 安倍三柳線	現道拡幅 L=430m	米子市	■	■	■			922	-	-
		~H29: P10																	
	A01-020	道路	一般	米子市	直接	-	市町村道	改築	(他) 和田浜団地大篠津西2号線	現道拡幅 L=440m	米子市	■	■	■	■		272	-	-
		~H29: P10																	
	A01-021	道路	一般	米子市	直接	-	市町村道	改築	(他) 大篠津西10号線	現道拡幅 L=320m	米子市	■	■	■	■	■	81	-	-
		~H29: P10																	
	A01-022	道路	一般	米子市	直接	-	市町村道	改築	(他) 大篠津西9号線	現道拡幅 L=370m	米子市	■	■	■	■	■	96	-	-
		~H29: P10																	
	A01-023	道路	一般	米子市	直接	-	市町村道	新設	(他) 横断道赤井手河岡側道線ほか3路線	道路新設 L=585m	米子市	■	■				136	-	-
	A01-024	道路	一般	倉吉市	直接	-	市町村道	改築	(他) 八屋福庭線	バイパス L=430m	倉吉市	■					17	-	-
		~H29: P10 完了																	

A 基幹事業

基幹事業（大）	番号	事業種別	地域種別	交付対象	直接間接	事業者	種別1	種別2	要素となる事業名 (事業箇所)	事業内容 (延長・面積等)	市区町村名/ 港湾・地区名	事業実施期間（年度）					全体事業費 (百万円)	費用 便益比	個別施設計画 策定状況
												H30	H31	R02	R03	R04			
一体的に実施することにより期待される効果																			
備考																			
道路事業	A01-025	道路	一般	倉吉市	直接	-	市町村道	改築	(他) 西倉吉町北野線	現道拡幅 L=700m	倉吉市	■	■	■	■	■	72	-	-
		～H29：P10																	
	A01-026	道路	雪寒	倉吉市	直接	-	市町村道	除雪	(1) 讃岐井手線ほか5 4路線	除雪 L=59.1km	倉吉市		■	■	■	■	20	-	-
		～H29：P10																	
	A01-027	道路	一般	倉吉市	直接	-	市町村道	改築	(1) 和田東町井手畑線	線形改良 L=800m	倉吉市	■	■	■	■	■	380	-	-
		～H29：P10																	
	A01-028	道路	一般	倉吉市	直接	-	市町村道	改築	(他) 小鴨福山線	バイパス L=2,750m	倉吉市	■	■	■	■	■	17	-	-
		～H29：P10																	
	A01-029	道路	一般	倉吉市	直接	-	市町村道	改築	(他) 伊木9号線ほか1 路線	現道拡幅 L=350m	倉吉市	■	■	■	■		70	-	-
		～H29：P10																	
	A01-030	道路	一般	倉吉市	直接	-	市町村道	改築	(他) 天神野福光線	バイパス L=520m	倉吉市	■	■	■	■	■	27	-	-
		～H29：P10																	

A 基幹事業

基幹事業（大）	番号	事業種別	地域種別	交付対象	直接間接	事業者	種別1	種別2	要素となる事業名 (事業箇所)	事業内容 (延長・面積等)	市区町村名/ 港湾・地区名	事業実施期間（年度）					全体事業費 (百万円)	費用 便益比	個別施設計画 策定状況
												H30	H31	R02	R03	R04			
一体的に実施することにより期待される効果																			
備考																			
道路事業	A01-031	道路	一般	倉吉市	直接	-	市町村道	改築	(他) 大原9号線	現道拡幅 L=367m	倉吉市		■				25	-	-
		H31～ : 適正債へ移行																	
	A01-032	道路	一般	境港市	直接	-	市町村道	改築	(他) 渡84号線	現道拡幅 L=1,250m	境港市	■	■	■	■		190	-	-
		～H29: P10(他) 渡54号線ほか14路線																	
	A01-033	道路	一般	岩美町	直接	-	市町村道	改築	(他) 前田線	現道拡幅 L=530m	岩美町	■					65	-	-
		～H29: P10																	
	A01-034	道路	雪寒	岩美町	直接	-	市町村道	除雪	(1) 岩井中央線ほか28路線	除雪 L=30.9km	岩美町	■	■	■	■	■	15	-	-
		～H29: P10																	
	A01-035	道路	一般	岩美町	直接	-	市町村道	改築	(他) 岩井宇治線	現道拡幅 L=100m	岩美町		■	■	■	■	30	-	-
		～H29: P10																	
	A01-036	道路	一般	岩美町	直接	-	市町村道	改築	(1) 平野本庄線	待避所設置 L=100m	岩美町		■	■	■	■	30	-	-
		～H29: P12																	

A 基幹事業

基幹事業（大）	番号	事業種別	地域種別	交付対象	直接間接	事業者	種別1	種別2	要素となる事業名 (事業箇所)	事業内容 (延長・面積等)	市区町村名/ 港湾・地区名	事業実施期間（年度）					全体事業費 (百万円)	費用 便益比	個別施設計画 策定状況
												H30	H31	R02	R03	R04			
一体的に実施することにより期待される効果																			
備考																			
道路事業	A01-037	道路	一般	岩美町	直接	-	市町村道	修繕	(他) 大谷沓井線	舗装修繕 L=500m	岩美町		■	■	■	■	25	-	-
		～H29：P10																	
	A01-038	道路	雪寒	若桜町	直接	-	市町村道	除雪	(1) 高野1号線ほか 4路線	除雪 L=21.8km	若桜町	■	■	■	■	■	40	-	-
		～H29：P10																	
	A01-039	道路	一般	若桜町	直接	-	市町村道	改築	(他) 枋原小学校線ほか 1路線	現道拡幅 L=397m	若桜町	■	■	■	■	■	75	-	-
		～H29：P10																	
	A01-040	道路	雪寒	智頭町	直接	-	市町村道	除雪	(1) 関屋黒本線ほか 5路線	除雪 L=18.6km	智頭町	■	■	■	■	■	100	-	-
		～H29：P10																	
	A01-041	道路	一般	智頭町	直接	-	市町村道	新設	(他) 和田平1号線ほか 2路線	道路新設 L=400m	智頭町	■	■	■	■	■	50	-	-
		～H29：P10																	
	A01-042	道路	一般	智頭町	直接	-	市町村道	改築	(2) 川戸穂見線	現道拡幅 L=200m	智頭町	■	■	■	■	■	60	-	-
		～H29：P10																	
～H29：P10																			
～H29：P10																			

A 基幹事業

基幹事業（大）	番号	事業種別	地域種別	交付対象	直接間接	事業者	種別1	種別2	要素となる事業名 (事業箇所)	事業内容 (延長・面積等)	市区町村名/ 港湾・地区名	事業実施期間（年度）					全体事業費 (百万円)	費用 便益比	個別施設計画 策定状況
												H30	H31	R02	R03	R04			
一体的に実施することにより期待される効果																			
備考																			
道路事業	A01-043	道路	雪寒	八頭町	直接	-	市町村道	除雪	(1) 郡家久能寺線ほか 67路線	除雪 L=51.2km	八頭町	■	■	■	■	■	30	-	-
		~H29:P10																	
	A01-044	道路	一般	八頭町	直接	-	市町村道	改築	(他) 横田1号線	現道拡幅 L=287m	八頭町	■	■				40	-	-
		~H29:P10																	
	A01-045	道路	一般	湯梨浜町	直接	-	市町村道	改築	(1) 松崎田畑橋線(第 2期)	バイパス L=360m	湯梨浜町	■					400	-	-
		~H29:P10																	
	A01-046	道路	一般	湯梨浜町	直接	-	市町村道	改築	(他) 高辻西支線	現道拡幅 L=180m	湯梨浜町	■	■	■	■		22	-	-
		~H29:P10																	
	A01-047	道路	雪寒	湯梨浜町	直接	-	市町村道	除雪	(2) 景宗寺長和田線ほ か2路線	除雪 L=6.0km	湯梨浜町	■	■	■	■	■	6	-	-
		~H29:P10																	
	A01-048	道路	一般	湯梨浜町	直接	-	市町村道	改築	(他) 石脇浜田線	現道拡幅 L=80m	湯梨浜町	■	■				40	-	-
		~H29:P10																	

A 基幹事業

基幹事業 (大)	番号	事業種別	地域種別	交付対象	直接間接	事業者	種別1	種別2	要素となる事業名 (事業箇所)	事業内容 (延長・面積等)	市区町村名/ 港湾・地区名	事業実施期間 (年度)					全体事業費 (百万円)	費用 便益比	個別施設計画 策定状況
												H30	H31	R02	R03	R04			
一体的に実施することにより期待される効果																			
備考																			
道路事業	A01-049	道路	一般	琴浦町	直接	-	市町村道	改築	(他) 梅田部落南線	現道拡幅 L=510m	琴浦町	■	■	■	■		104	-	-
		~H29: P10																	
	A01-050	道路	一般	琴浦町	直接	-	市町村道	改築	(他) 発坂線	現道拡幅 L=730m	琴浦町	■	■	■	■	■	33	-	-
		~H29: P10																	
	A01-051	道路	一般	琴浦町	直接	-	市町村道	改築	(他) 光好ゴルフ場線	現道拡幅 L=580m	琴浦町			■	■	■	40	-	-
		~H29: P10																	
	A01-052	道路	一般	琴浦町	直接	-	市町村道	改築	(他) 勤上野線	視距改良 L=70m	琴浦町			■	■	■	10	-	-
		~H29: P10																	
	A01-053	道路	一般	琴浦町	直接	-	市町村道	改築	(他) 笠見1号線	現道拡幅 L=120m	琴浦町	■					10	-	-
		~H29: P10																	
	A01-054	道路	一般	琴浦町	直接	-	市町村道	改築	(他) 西大杉2号線	現道拡幅 L=100m	琴浦町				■	■	30	-	-
		~H29: P10																	

A 基幹事業

基幹事業（大）	番号	事業種別	地域種別	交付対象	直接間接	事業者	種別1	種別2	要素となる事業名 (事業箇所)	事業内容 (延長・面積等)	市区町村名/ 港湾・地区名	事業実施期間（年度）					全体事業費 (百万円)	費用 便益比	個別施設計画 策定状況	
												H30	H31	R02	R03	R04				
一体的に実施することにより期待される効果																				
備考																				
道路事業	A01-055	道路	一般	琴浦町	直接	-	市町村道	改築	(他) 伊勢野金屋線	現道拡幅 L=100m	琴浦町			■	■	■	30	-	-	
	A01-056	道路	一般	北栄町	直接	-	市町村道	改築	(他) 松神国坂線	現道拡幅 L=850m	北栄町	■						107	-	-
		～H29：P10																		
	A01-057	道路	雪寒	北栄町	直接	-	市町村道	除雪	(他) 北条北線ほか40路線	除雪 L=34.4km	北栄町	■	■	■	■	■		22	-	-
		～H29：P10																		
	A01-058	道路	一般	北栄町	直接	-	市町村道	改築	(他) 田井2号線ほか3路線	現道拡幅 L=800m	北栄町			■	■	■		110	-	-
	A01-059	道路	一般	大山町	直接	-	市町村道	改築	(他) 退休寺線	バイパス L=700m	大山町	■						46	-	-
		～H29：P10																		
	A01-060	道路	一般	大山町	直接	-	市町村道	改築	(他) 坊領向原線	バイパス L=580m	大山町	■	■					90	-	-
		～H29：P10																		

A 基幹事業

基幹事業（大）	番号	事業種別	地域種別	交付対象	直接間接	事業者	種別1	種別2	要素となる事業名 (事業箇所)	事業内容 (延長・面積等)	市区町村名/ 港湾・地区名	事業実施期間（年度）					全体事業費 (百万円)	費用 便益比	個別施設計画 策定状況
												H30	H31	R02	R03	R04			
一体的に実施することにより期待される効果																			
備考																			
道路事業	A01-061	道路	一般	大山町	直接	-	市町村道	改築	(1) 中山インター線	バイパス L=600m	大山町	■	■	■	■	■	1,498	-	-
		～H29：P10																	
	A01-062	道路	一般	大山町	直接	-	市町村道	改築	(他) 安原淀江線	現道拡幅 L=880m	大山町	■	■	■	■	■	120	-	-
		～H29：P10																	
	A01-063	道路	一般	南部町	直接	-	市町村道	改築	(1) 法勝寺鍋倉与一谷線（鍋倉工区）	路肩拡幅 L=170.4m	南部町	■	■	■	■		100	-	-
		～H29：P10																	
	A01-064	道路	雪寒	南部町	直接	-	市町村道	除雪	(2) 赤谷線ほか34路線	除雪 L=36.7km	南部町	■	■	■	■	■	10	-	-
		～H29：P10																	
	A01-065	道路	一般	南部町	直接	-	市町村道	改築	(他) 東西町スポーツ広場線	路肩拡幅 L=180m	南部町	■	■				39	-	-
		～H29：P10																	
	A01-066	道路	一般	日南町	直接	-	市町村道	改築	(他) 大菅阿毘緑線（大菅工区）	現道拡幅 L=1200m	日南町	■	■	■	■	■	215	-	-
		～H29：P10																	

A 基幹事業

基幹事業（大）	番号	事業種別	地域種別	交付対象	直接間接	事業者	種別1	種別2	要素となる事業名 (事業箇所)	事業内容 (延長・面積等)	市区町村名/ 港湾・地区名	事業実施期間（年度）					全体事業費 (百万円)	費用 便益比	個別施設計画 策定状況
												H30	H31	R02	R03	R04			
一体的に実施することにより期待される効果																			
備考																			
道路事業	A01-067	道路	一般	日南町	直接	-	市町村道	改築	(2) 生山印賀線	現道拡幅 L=800m	日南町	■	■	■	■	■	206	-	-
		~H29：P10																	
	A01-068	道路	一般	日南町	直接	-	市町村道	改築	(1) 霞福塚線	現道拡幅 L=250m	日南町	■	■	■	■	■	142	-	-
		~H29：P10																	
	A01-069	道路	一般	日南町	直接	-	市町村道	改築	(2) 福万来佐木谷線	現道拡幅 L=500m	日南町	■	■	■	■	■	205	-	-
		~H29：P10																	
	A01-070	道路	雪寒	日南町	直接	-	市町村道	除雪	(2) 宗金井原線ほか40線	除雪 L=80.9km	日南町	■	■	■	■	■	20	-	-
		~H29：P10																	
	A01-071	道路	一般	日南町	直接	-	市町村道	改築	(他) 古市佐木谷線	現道拡幅 L=150m	日南町			■	■	■	35	-	-
		~H29：P10																	
	A01-072	道路	雪寒	日野町	直接	-	市町村道	除雪	(1) 渡線ほか21路線	除雪 L=25.5km	日野町	■	■	■	■	■	30	-	-
		~H29：P10																	

A 基幹事業

基幹事業 (大)	番号	事業種別	地域種別	交付対象	直接間接	事業者	種別1	種別2	要素となる事業名 (事業箇所)	事業内容 (延長・面積等)	市区町村名/ 港湾・地区名	事業実施期間 (年度)					全体事業費 (百万円)	費用 便益比	個別施設計画 策定状況
												H30	H31	R02	R03	R04			
一体的に実施することにより期待される効果																			
備考																			
道路事業	A01-073	道路	一般	日野町	直接	-	市町村道	改築	(1) 下黒坂線ほか1路線	道路改築 L=2,000m	日野町	■	■	■	■	■	900	-	-
		~H29:P10																	
	A01-074	道路	雪寒	江府町	直接	-	市町村道	除雪	(1) 江尾貝田三ノ沢線ほか19路線	除雪 L=29.7km	江府町	■	■	■			25	-	-
		~H29:P10																	
	A01-075	道路	一般	江府町	直接	-	市町村道	改築	(1) 下安井舟場線	道路改築 L=1,100m	江府町	■	■	■	■	■	490	-	-
		~H29:P10																	
	A01-076	道路	一般	江府町	直接	-	市町村道	新設	(他) 役場前線	道路新設 L=400m	江府町	■	■	■			15	-	-
	A01-077	道路	一般	江府町	直接	-	市町村道	改築	(他) 栗尾線	道路改築 L=100m	江府町	■					4	-	-
	A01-078	道路	一般	智頭町	直接	-	市町村道	改築	(他) 下向線	現道拡幅 L=462m	智頭町		■	■	■	■	10	-	-

A 基幹事業

基幹事業 (大)	番号	事業 種別	地域 種別	交付 対象	直接 間接	事業者	種別1	種別2	要素となる事業名 (事業箇所)	事業内容 (延長・面積等)	市区町村名/ 港湾・地区名	事業実施期間 (年度)					全体事業費 (百万円)	費用 便益比	個別施設計画 策定状況
												H30	H31	R02	R03	R04			
一体的に実施することにより期待される効果																			
備考																			
道路事業	A01-079	道路	一般	八頭町	直接	-	市町村 道	新設	(他) 上日下部7号線	道路新設 L=200m	八頭町		■				52	-	-
		R2～：P23へ移行																	
	A01-080	道路	一般	八頭町	直接	-	市町村 道	改築	(1) 上野線	現道拡幅 L=200m	八頭町		■				100	-	-
		R1～：削除																	
	A01-081	道路	一般	湯梨浜町	直接	-	市町村 道	改築	(他) 宇野川端線	バイパス L=400m	湯梨浜町		■	■	■	■	50	-	-
	A01-082	道路	一般	湯梨浜町	直接	-	市町村 道	改築	(他) 門田長江支線	バイパス L=100m	湯梨浜町		■				40	-	-
	A01-083	道路	一般	琴浦町	直接	-	市町村 道	改築	(1) 立子大熊線 (国主 工区)	現道拡幅 L=200m	琴浦町		■	■	■	■	39	-	-
	A01-084	道路	一般	北栄町	直接	-	市町村 道	改築	(他) 下条線外1路線	道路高上げ L=200m	北栄町	■	■	■			105	-	-

A 基幹事業

基幹事業（大）	番号	事業種別	地域種別	交付対象	直接間接	事業者	種別1	種別2	要素となる事業名 (事業箇所)	事業内容 (延長・面積等)	市区町村名/ 港湾・地区名	事業実施期間（年度）					全体事業費 (百万円)	費用 便益比	個別施設計画 策定状況
												H30	H31	R02	R03	R04			
一体的に実施することにより期待される効果																			
備考																			
道路事業	A01-085	道路	一般	湯梨浜町	直接	-	市町村道	修繕	(他) 上浅津南部東4号線	浸水対策 L=100m	湯梨浜町	■	■				20	-	-
	A01-086	道路	一般	湯梨浜町	直接	-	市町村道	修繕	(他) 湖畔線	浸水対策 L=200m	湯梨浜町	■	■				35	-	-
	A01-087	道路	一般	八頭町	直接	-	市町村道	改築	(1) 私都中央線	現道拡幅 L=100m	八頭町		■	■	■	■	30	-	-
	A01-088	道路	一般	八頭町	直接	-	市町村道	改築	(1) 大隼線	現道拡幅 L=500m	八頭町		■				500	-	-
		R2～：P23へ移行																	
	A01-089	道路	一般	湯梨浜町	直接	-	市町村道	改築	(他) 村前線ほか1路線	現道拡幅 L=300m	湯梨浜町			■	■	■	80	-	-
	A01-090	道路	一般	湯梨浜町	直接	-	市町村道	改築	(他) はわいバイパス周辺線（仮称）	現道拡幅 L=1000m	湯梨浜町			■	■	■	100	-	-

A 基幹事業

基幹事業（大）	番号	事業種別	地域種別	交付対象	直接間接	事業者	種別1	種別2	要素となる事業名 (事業箇所)	事業内容 (延長・面積等)	市区町村名/ 港湾・地区名	事業実施期間（年度）					全体事業費 (百万円)	費用 便益比	個別施設計画 策定状況
												H30	H31	R02	R03	R04			
一体的に実施することにより期待される効果																			
備考																			
道路事業	A01-091	道路	一般	湯梨浜町	直接	-	市町村道	改築	(他) 原屋敷線	バイパス L=600m	湯梨浜町				■	■	300	-	-
	A01-092	道路	一般	大山町	直接	-	市町村道	改築	(他) 蔵岡向原線	現道拡幅 L=70m	大山町			■	■	■	15	-	-
	A01-093	道路	一般	大山町	直接	-	市町村道	改築	(他) 中尾線	現道拡幅 L=60m	大山町			■	■		10	-	-
	A01-094	道路	一般	鳥取市	直接	-	市町村道	改築	(他) 浜坂6号線ほか1路線	現道拡幅 L=200m	鳥取市			■	■	■	50	-	-
	A01-095	道路	一般	米子市	直接	-	市町村道	改築	(1) 安倍三柳線(2工区)	現道拡幅 L=910m	米子市			■	■	■	1,200	-	-
	A01-096	道路	一般	倉吉市	直接	-	市町村道	改築	(他) 上井羽合線ほか1路線	道路照明 2基	倉吉市			■	■		3	-	-

A 基幹事業

基幹事業（大）	番号	事業種別	地域種別	交付対象	直接間接	事業者	種別1	種別2	要素となる事業名 (事業箇所)	事業内容 (延長・面積等)	市区町村名/ 港湾・地区名	事業実施期間（年度）					全体事業費 (百万円)	費用 便益比	個別施設計画 策定状況
												H30	H31	R02	R03	R04			
一体的に実施することにより期待される効果																			
備考																			
道路事業	A01-097	道路	一般	若桜町	直接	-	市町村道	新設	(他) 来見野線	道路新設 L=340m	若桜町			■	■	■	85	-	
	A01-098	道路	一般	北栄町	直接	-	市町村道	改築	(他) 米里12号線ほか1路線	現道拡幅 L=200m	北栄町			■	■	■	100	-	
	A01-099	道路	一般	大山町	直接	-	市町村道	改築	(2) 末長妻木線	現道拡幅 L=1100m	大山町			■	■	■	200	-	
	A01-100	道路	雪寒	三朝町	直接	-	市町村道	除雪	(1) 穴鴨本線ほか54路線	除雪L=37.9km	三朝町			■	■	■	10	-	
		～R1：P12 R2～：P18移行																	
	A01-101	道路	一般	北栄町	直接	-	市町村道	改築	(他) 米里北尾線外1路線	現道拡幅 L=200m	北栄町			■	■	■	50	-	
	A01-102	道路	一般	北栄町	直接	-	市町村道	改築	(2) 高千穂西穂波線	道路高上げ L=300m	北栄町			■	■		70	-	
		R4～：P20移行																	

A 基幹事業

基幹事業（大）	番号	事業種別	地域種別	交付対象	直接間接	事業者	種別1	種別2	要素となる事業名 (事業箇所)	事業内容 (延長・面積等)	市区町村名/ 港湾・地区名	事業実施期間（年度）					全体事業費 (百万円)	費用 便益比	個別施設計画 策定状況
												H30	H31	R02	R03	R04			
一体的に実施することにより期待される効果																			
備考																			
道路事業	A01-103	道路	一般	鳥取市	直接	-	市町村道	新設	(他) 布袋工業団地3号線	道路新設 L=300m	鳥取市			■	■		60	-	-
	A01-104	道路	一般	倉吉市	直接	-	市町村道	改築	(1) 東巖城町駄経寺町線	現道拡幅 L=300m	倉吉市			■	■	■	80	-	-
	A01-105	道路	一般	倉吉市	直接	-	市町村道	改築	(他) 福光横田線	現道拡幅 L=350m	倉吉市				■	■	110	-	-
	A01-106	道路	一般	岩美町	直接	-	市町村道	改築	(他) 横丁沖線	現道拡幅 L=300m	岩美町				■	■	30	-	-
	A01-107	道路	一般	岩美町	直接	-	市町村道	改築	(1) 浦富小羽尾線	現道拡幅 L=130m	岩美町				■	■	30	-	-
	A01-108	道路	一般	岩美町	直接	-	市町村道	改築	(他) 岩本新井線	現道拡幅 L=400m	岩美町				■	■	80	-	-

A 基幹事業

基幹事業（大）	番号	事業種別	地域種別	交付対象	直接間接	事業者	種別1	種別2	要素となる事業名 (事業箇所)	事業内容 (延長・面積等)	市区町村名/ 港湾・地区名	事業実施期間（年度）					全体事業費 (百万円)	費用 便益比	個別施設計画 策定状況
												H30	H31	R02	R03	R04			
一体的に実施することにより期待される効果																			
備考																			
道路事業	A01-109	道路	一般	若桜町	直接	-	市町村	改築	(他) 吉川小学校線	現道拡幅 L=232m	若桜町			■	■	■	60	-	-
	A01-110	道路	一般	湯梨浜町	直接	-	市町村	改築	(他) 三ツ江山東線	現道拡幅 L=80m	湯梨浜町				■	■	50	-	-
	A01-111	道路	一般	大山町	直接	-	市町村	改築	(1) 大山口国信線	現道拡幅 L=260m	大山町				■	■	25	-	-
	A01-112	道路	一般	大山町	直接	-	市町村	改築	(1) 神原福尾線	現道拡幅 L=70m	大山町				■	■	15	-	-
	A01-113	道路	一般	湯梨浜町	直接	湯梨浜町役場	市町村	改築	(他) 下浅津水線	現道拡幅 L=75m	湯梨浜町				■	■	10	-	-
	A01-114	道路	一般	湯梨浜町	直接	湯梨浜町役場	市町村	改築	(2) 荒浜線	現道拡幅 L=150m	湯梨浜町				■	■	10	-	-

A 基幹事業

基幹事業（大）	番号	事業種別	地域種別	交付対象	直接間接	事業者	種別1	種別2	要素となる事業名 (事業箇所)	事業内容 (延長・面積等)	市区町村名/ 港湾・地区名	事業実施期間（年度）					全体事業費 (百万円)	費用 便益比	個別施設計画 策定状況
												H30	H31	R02	R03	R04			
一体的に実施することにより期待される効果																			
備考																			
道路事業	A01-115	道路	一般	米子市	直接	米子市	市町村道	改築	(1) 外浜街道線	現道拡幅 L=120m	米子市				■	■	300	—	
	A01-116	道路	一般	北栄町	直接	北栄町役場	市町村道	改築	(他) 松神2号線ほか3 路線	側溝新設 L=100m	北栄町				■	■	15	—	
	A01-117	道路	一般	北栄町	直接	北栄町役場	市町村道	改築	(他) 島4号線	現道拡幅 L=200m	北栄町				■	■	25	—	
	A01-118	道路	一般	北栄町	直接	北栄町役場	市町村道	改築	(他) 由良別所線ほか2 路線	現道拡幅 L=400m	北栄町				■	■	40	—	
	A01-119	道路	一般	北栄町	直接	北栄町役場	市町村道	改築	(他) 西園道線	現道拡幅 L=400m	北栄町				■	■	100	—	
	A01-120	道路	一般	北栄町	直接	北栄町役場	市町村道	改築	(他) みどり江北線	現道拡幅 L=15m	北栄町				■	■	15	—	

A 基幹事業

基幹事業（大）	番号	事業種別	地域種別	交付対象	直接間接	事業者	種別1	種別2	要素となる事業名 (事業箇所)	事業内容 (延長・面積等)	市区町村名/ 港湾・地区名	事業実施期間（年度）					全体事業費 (百万円)	費用 便益比	個別施設計画 策定状況
												H30	H31	R02	R03	R04			
一体的に実施することにより期待される効果																			
備考																			
道路事業	A01-121	道路	一般	北栄町	直接	北栄町役場	市町村道	改築	(他) 大谷西屋敷1号線 ほか3路線	側溝新設 L=200m	北栄町				■	■	15	—	
	A01-122	道路	一般	北栄町	直接	北栄町役場	市町村道	改築	(他) 米里19号線	現道拡幅 L=100m	北栄町				■	■	30	—	
	A01-123	道路	一般	北栄町	直接	北栄町役場	市町村道	改築	(2) 米里曲線	現道拡幅 L=250m	北栄町				■	■	64	—	
	A01-124	道路	一般	岩美町	直接	岩美町役場	市町村道	新設	(他) 陸上26号線	道路新設 L=64m	岩美町				■	■	20	—	
	A01-125	道路	一般	鳥取市	直接	-	市町村道	改築	(他) 岡井公民館線（寺田橋）	橋梁架替 L=19m	鳥取市					■	30	—	
	A01-126	道路	一般	智頭町	直接	-	市町村道	改築	(他) 町道上中島線	現道拡幅 L=210m	智頭町					■	18	—	

A 基幹事業

基幹事業（大）	番号	事業種別	地域種別	交付対象	直接間接	事業者	種別1	種別2	要素となる事業名 (事業箇所)	事業内容 (延長・面積等)	市区町村名/ 港湾・地区名	事業実施期間（年度）					全体事業費 (百万円)	費用 便益比	個別施設計画 策定状況
												H30	H31	R02	R03	R04			
一体的に実施することにより期待される効果																			
備考																			
道路事業	A01-127	道路	一般	智頭町	直接	-	市町村道	改築	(他) 池本線	現道拡幅 L=110m	智頭町					■	18	-	
	A01-128	道路	一般	湯梨浜町	直接	-	市町村道	改築	(1) 上浅津堂ノ本線	浸水対策 L=100m	湯梨浜町					■	■	30	-
	A01-129	道路	一般	湯梨浜町	直接	-	市町村道	改築	(他) 長和田小池線	浸水対策 L=300m	湯梨浜町					■	■	50	-
	A01-130	道路	一般	湯梨浜町	直接	-	市町村道	改築	(他) 都計2号線	浸水対策 L=20m	湯梨浜町					■	■	20	-
	A01-131	道路	一般	湯梨浜町	直接	-	市町村道	改築	(他) 宇野川端線外5路線	浸水対策 L=300m	湯梨浜町					■	■	50	-
	A01-132	道路	一般	北栄町	直接	-	市町村道	改築	(他) 米里北尾線(北条島工区)	側溝新設 L=100m	北栄町					■		20	-

A 基幹事業

基幹事業（大）	番号	事業種別	地域種別	交付対象	直接間接	事業者	種別1	種別2	要素となる事業名 (事業箇所)	事業内容 (延長・面積等)	市区町村名/ 港湾・地区名	事業実施期間（年度）					全体事業費 (百万円)	費用 便益比	個別施設計画 策定状況
												H30	H31	R02	R03	R04			
一体的に実施することにより期待される効果																			
備考																			
道路事業	A01- 133	道路	一般	北栄町	直接	-	市町村 道	改築	(2) 原道線ほか3路線	道路嵩上げ L=900m	北栄町					■	200	-	
	A01- 134	道路	一般	大山町	直接	-	市町村 道	改築	(他) 上万村内線	道路改良 L=240m	大山町					■	36	-	
	A01- 135	道路	一般	大山町	直接	-	市町村 道	改築	(他) 福尾中線	道路改良 L=180m	大山町					■	27	-	
	A01- 136	道路	一般	大山町	直接	-	市町村 道	改築	(他) 内蔵西線	道路改良 L=120m	大山町					■	18	-	
	A01- 137	道路	一般	大山町	直接	-	市町村 道	改築	(他) 安原富岡線	道路改良 L=270m	大山町					■	40	-	
												小計						14,781	
												合計						14,781	

D 社会資本整備円滑化地籍整備事業

基幹事業（大）	番号	事業種別	地域種別	交付対象	直接間接	事業者	種別1	種別2	要素となる事業名 （事業箇所）	事業内容 （延長・面積等）	市区町村名/ 港湾・地区名	事業実施期間（年度）					全体事業費 （百万円）	費用 便益比	個別施設計画 策定状況
												H30	H31	R02	R03	R04			
一体的に実施することにより期待される効果																			
備考																			
円滑化地籍整備事業	D17-001	地籍整備	一般	鳥取県	間接	日野町	-	-	日野町 社会資本整備円滑化地籍整備事業	面積 0.91km ²	日野町	■	■				15	-	
	社会資本整備総合交付金事業（A01-073）に先行して、土地の権利関係を明確にすることにより、事業の円滑な実施を図る。																		
円滑化地籍整備事業	D17-002	地籍整備	一般	鳥取県	間接	江府町	-	-	江府町 社会資本整備円滑化地籍整備事業	面積 0.87km ²	江府町	■	■				15	-	
	社会資本整備総合交付金事業（A01-075）に先行して、土地の権利関係を明確にすることにより、事業の円滑な実施を図る。																		
											小計						30		
											合計						30		

中間評価

○中間評価の実施体制、実施時期

中間評価の実施体制	中間評価の実施時期
(鳥取県、鳥取市、米子市、倉吉市、境港市、岩美町、若桜町、智頭町、八頭町、湯梨浜町、琴浦町、北栄町、大山町、南部町、日南町、日野町、江府町)	令和3年12月
	公表の方法 鳥取県ホームページ

○事業効果の発現状況

定量的指標に関連する 交付対象事業の効果の発現状況	<ul style="list-style-type: none"> ・(1) 松崎田畑橋線などのバイパス整備や(1) 安倍三柳線などの現道拡幅を実施することで、円滑な交通流の確保や安全な道路環境の創出に寄与した。 ・上記の整備に伴い、生活道路の利便性が向上した。
定量的指標以外の交付対象事業の 効果の発現状況(必要に応じて記述)	<ul style="list-style-type: none"> ・狭隘で道路構造も十分でない道路の整備を実施することで、円滑な交通流を確保するとともに、事故の危険性が低下している。 ・毎年、積雪期に除雪を実施することで、冬期交通の確保が図れている。

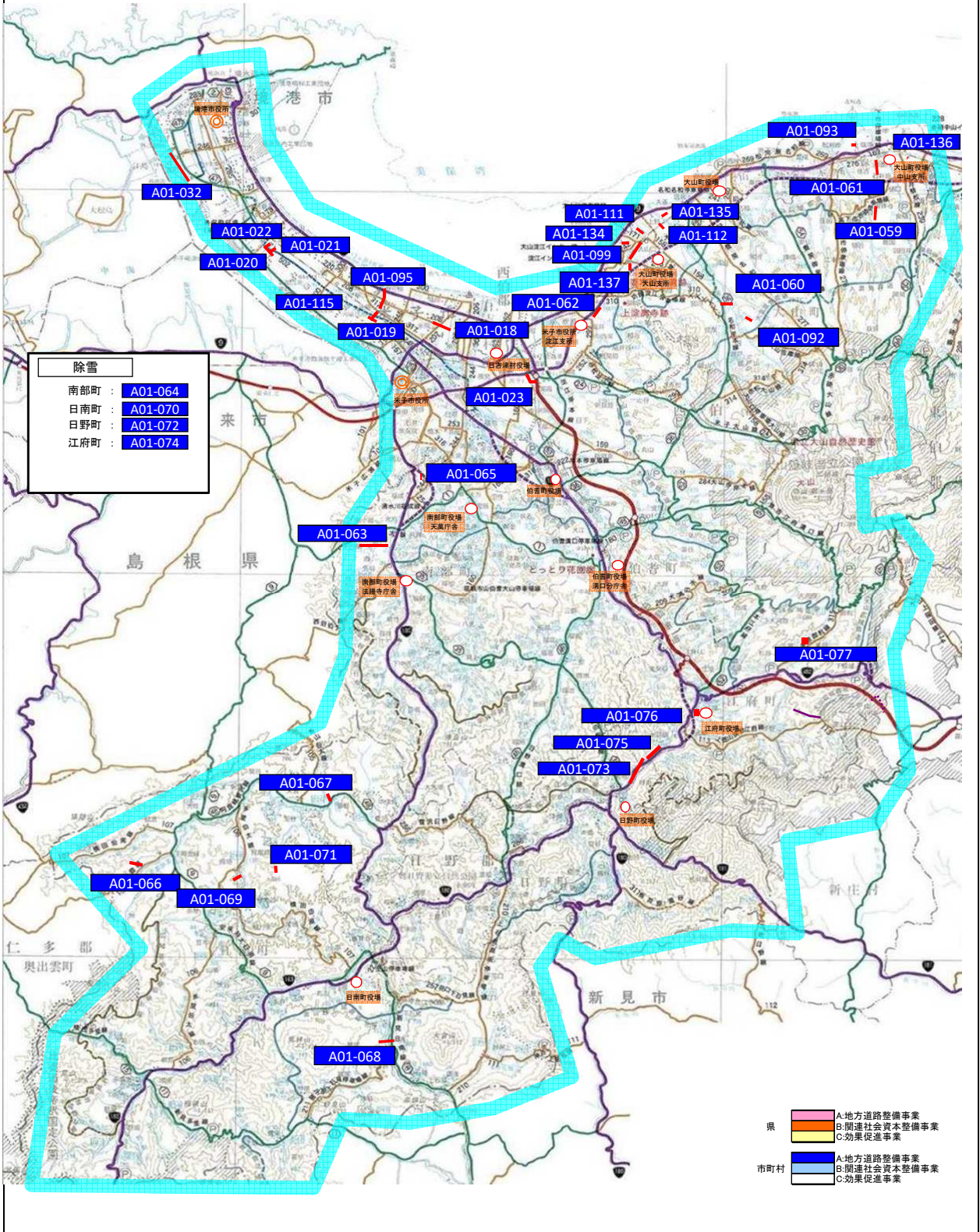
○特記事項(今後の方針等)

<ul style="list-style-type: none"> ・今後も継続して市町村道の改良等を実施し、生活道路の利便性の向上、安全で安心できる走行環境の確保を行っていく。

○目標値の達成状況		
番号	指標（略称）	
	目標値／実績値	目標値と実績値に差が出た要因
1	中間 目標値	(計画による1kmあたりの短縮時間) × (計画総延長) ・関係機関協議や用地交渉の長期化によって事業期間の延伸を行ったこと、及び交付金の配分が伴わず進捗調整を行ったことによる。
	中間 実績値	

参考図面(社会資本整備総合交付金)

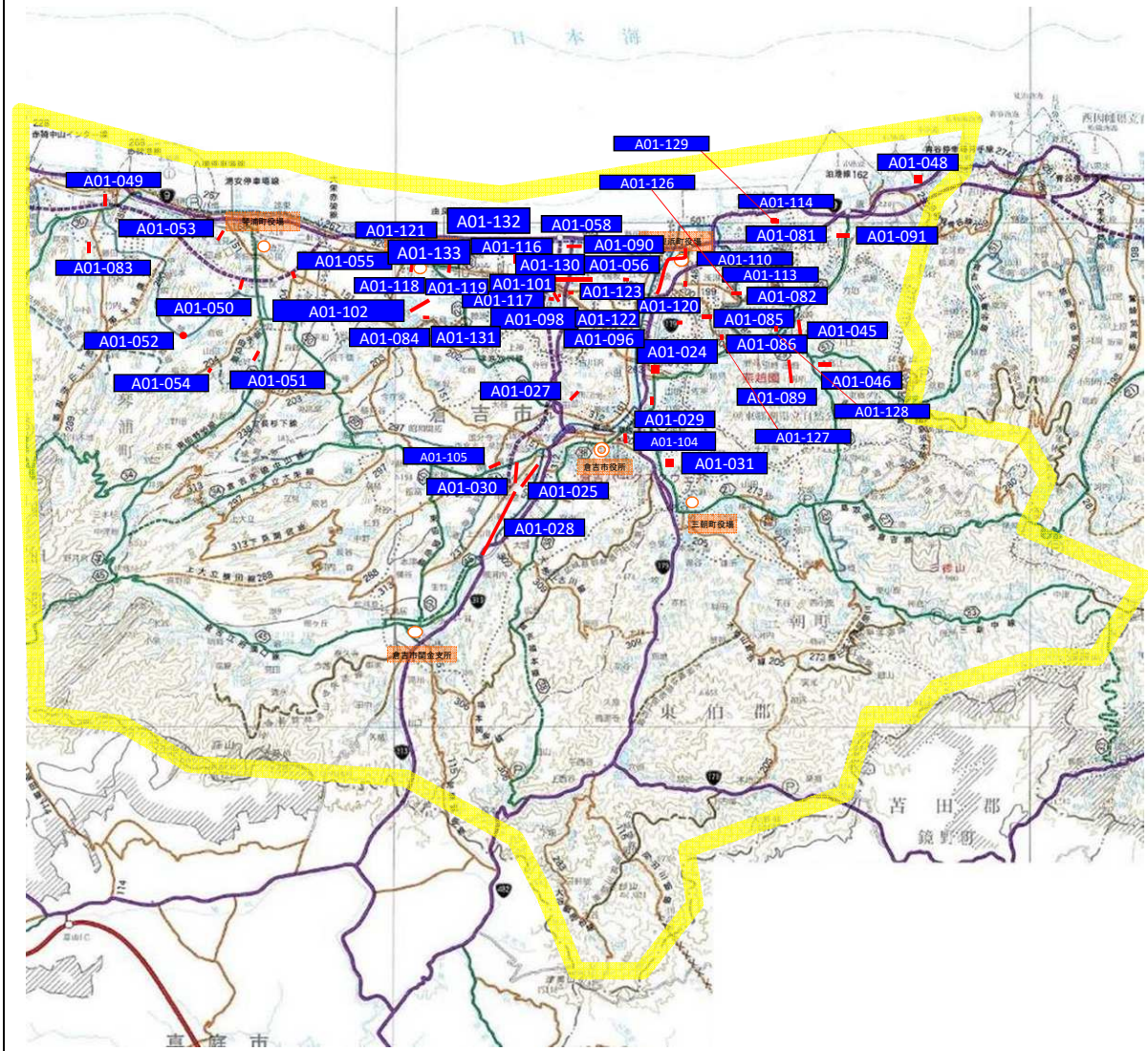
計画の名称 | 18市町村道における安全で快適な生活道路の整備



参考図面(社会資本整備総合交付金)

計 画 の 名 称 18 市 町 村 道 における安全で快適な生活道路の整備

除雪	
倉吉市	A01-026
湯梨浜町	A01-047
北栄町	A01-057



県	A 地方道路整備事業
	B 関連社会資本整備事業
	C 効果促進事業
市町村	A 地方道路整備事業
	B 関連社会資本整備事業
	C 効果促進事業

参考図面(社会資本整備総合交付金)

計画の名称 18 市町村道における安全で快適な生活道路の整備

除雪	
岩美町	A01-034
若桜町	A01-038
智頭町	A01-040
八頭町	A01-043

