

楽しくてゆるい
弥生競技の祭典

Yayoiinpic

やよいんぴく むきばんだ

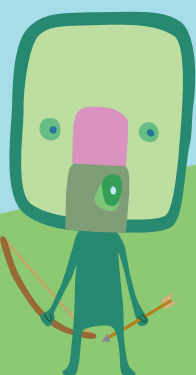
2022.5.21(土)

10:00 ~ 16:00

雨天の場合は5.22(日)に延期

「個人の部」「団体の部」
上位3位に景品あり！

予約不要
参加無料



MNSI10



MNSI30



MNSI11



鳥取県立むきばんだ史跡公園

〒689-3324 鳥取県西伯郡大山町妻木1115-4

TEL 0859-37-4000(代表) E-mail mukibanda@pref.tottori.lg.jp

山陰道淀江ICから車で約5分/駐車場あり

イベントの詳細は公式ホームページから

<https://www.pref.tottori.lg.jp/mukibanda/> むきばんだ

検索



入園無料



- ◆ 新型コロナウイルスの感染拡大状況等により、予定を変更する場合があります。最新情報は史跡公園の公式ホームページをご確認ください。
- ◆ スマートフォンをお持ちの方は接触確認アプリ(COCoA)の事前ダウンロードと当日の起動にご協力をお願いします。

弥生の村を駆け巡り すべての競技で高得点を狙え！

今日から君も
ヤヨインピアン



MNSI70

- ★ 個人の部（小学生以下）
- ★ 団体の部（7人以内、年齢不問）

狩りや漁に、家づくり。弥生の暮らしに関わる動作を競技に見立てた
7種目で総合得点を競います。

村の見張り役になりきって大声を出したり、火おこしをしたり、丸太を転がしたり…
屋外で体をめいっぱい動かして「弥生競技」を楽しみましょう。



MNSI75



参加方法

LINE 公式アカウント「とっとり新型コロナ対策安心登録システム」で入園手
続きを行います。事前の友だち登録でスムーズな手続きに御協力をお願いします。



LINEアプリ
QRコード

入園手続き

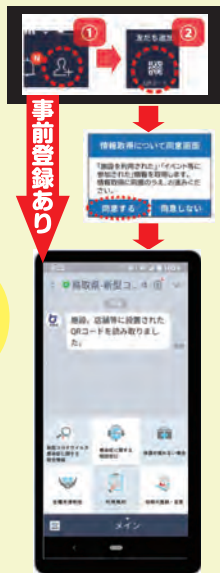
- ① むきばんだ史跡公園の総合受付にお越しください。
- ② LINE アプリの「ホーム」画面右上のボタンを押し、「友だち追加」画面の「QRコード」ボタンを押し、受付で提示された施設 QRコードをカメラで読み込みます。
- ③ 配布されたリストバンドを入園する全員がつけて受付完了。

※LINE 登録を希望されない場合は、ご連絡先をご記入いただけます。

事前の
友だち登録で
スピーディーな
受付に！



MNSI32



イベントルール

- ◆ 各種目の詳細は **5月7日** にむきばんだ公式 HP でお知らせします。事前に読んでトレーニングをしておくとういでしょう。プレイヤーネームも考えておいてください。
- ◆ 自分の得点は、自分でカードに書いて記録します。スコアカードはイベントのスタート&ゴールテントで配っています。
- ◆ スタート&ゴールテントでは、暫定順位 3 位までのスコアを随時掲示しています。
- ◆ 全種目を回ったら自分の合計スコアを計算します。暫定 3 位以上のスコアだったら、ぜひ係の人に知らせてください。
- ◆ 最終順位は、イベント翌日に公式 HP で発表します。**10日以内**に名乗り出ていただいた入賞者には景品を贈ります。

新型コロナウイルス感染防止対策にご協力ください

マスク



MNSI82

距離の確保



MNSI85



MNSI72

手指の消毒



MNSI17

- ◆ ご登録いただいた LINE アカウントの情報（LINE アカウントの表示名、アイコン画像、ステータスメッセージ）と訪問日時以外の情報を、鳥取県が取得することはできません。また、スマートフォンの GPS などによる位置情報を鳥取県が取得することはできません。
- ◆ いただいた個人情報は本イベント以外の目的では利用しませんが、関係者の感染が判明した場合には、連絡先等を保健所に提出することがあります。
- ◆ 本イベントでは、以下の方の参加はお断りします。
 1. マスクの着用、手指の消毒の徹底が守れない場合
 2. フィジカルディスタンスの確保ができない場合（乳幼児、介助や付き添いが必要な場合を除く）
 3. 発熱、咳・呼吸困難・全身倦怠感・咽頭痛・鼻汁・鼻閉・味覚又は嗅覚の異常・目の痛み・結膜の充血・頭痛・関節痛・筋肉痛・下痢・吐気・嘔吐の症状がある場合
 4. 過去 2 週間以内に感染が引き続き拡大している国や地域への渡航歴がある場合
 5. 現に新型コロナウイルス患者（無症状病原体保有者も含む）である場合
 6. 保健所から体調に注意するように依頼されたり、療養あるいは外出を控えるように要請されている場合