

鳥取県の水道の現況



(令和2年3月末現在)

鳥取県生活環境部
くらしの安心局水環境保全課

目次

1	水道の普及状況	
(1)	水道普及率	1
(2)	水道等種別給水人口	2
2	施設の整備状況	
(1)	施設数の推移	3
(2)	規模別施設数	3
3	水道料金の現況	
(1)	水道料金の概要	4
(2)	水道料金の比較（口径 13 mm）	4
4	取水の状況	
(1)	取水量	5
(2)	取水量の経年変化	5
5	市町村別水道普及状況	6
(☒)	市町村別水道普及状況（水道普及率%）	7
(☒)	市町村別水道施設数	8
6	管種別布設状況	
(1)	管種別布設状況	9
(2)	市町村別布設状況	9
(3)	上水道管種別布設状況と経年管率	10
(4)	上水道基幹管路の耐震化状況	10

資料

水道事業一覧（令和2年3月末現在）

- 1 上水道
- 2 簡易水道
- 3 専用水道
- 4 飲料水供給施設等

1 水道の普及状況

(1) 水道普及率

ア 現況

(令和2年3月31日現在)

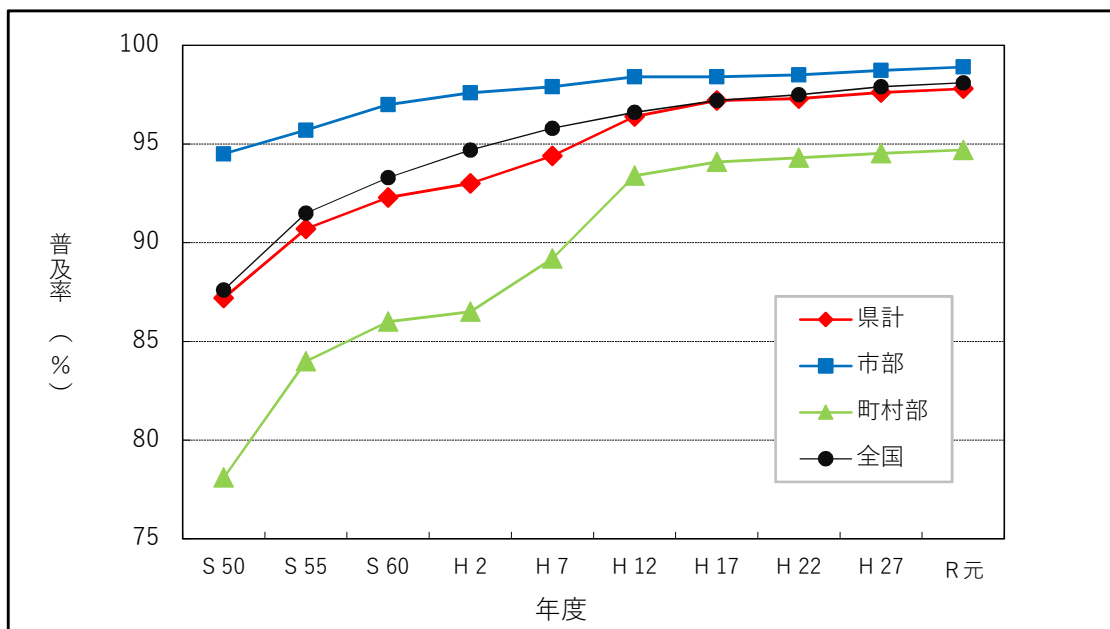
総人口	給水人口	普及率
558,265 人	546,071 人	97.8 %

イ 推移

(単位：人)

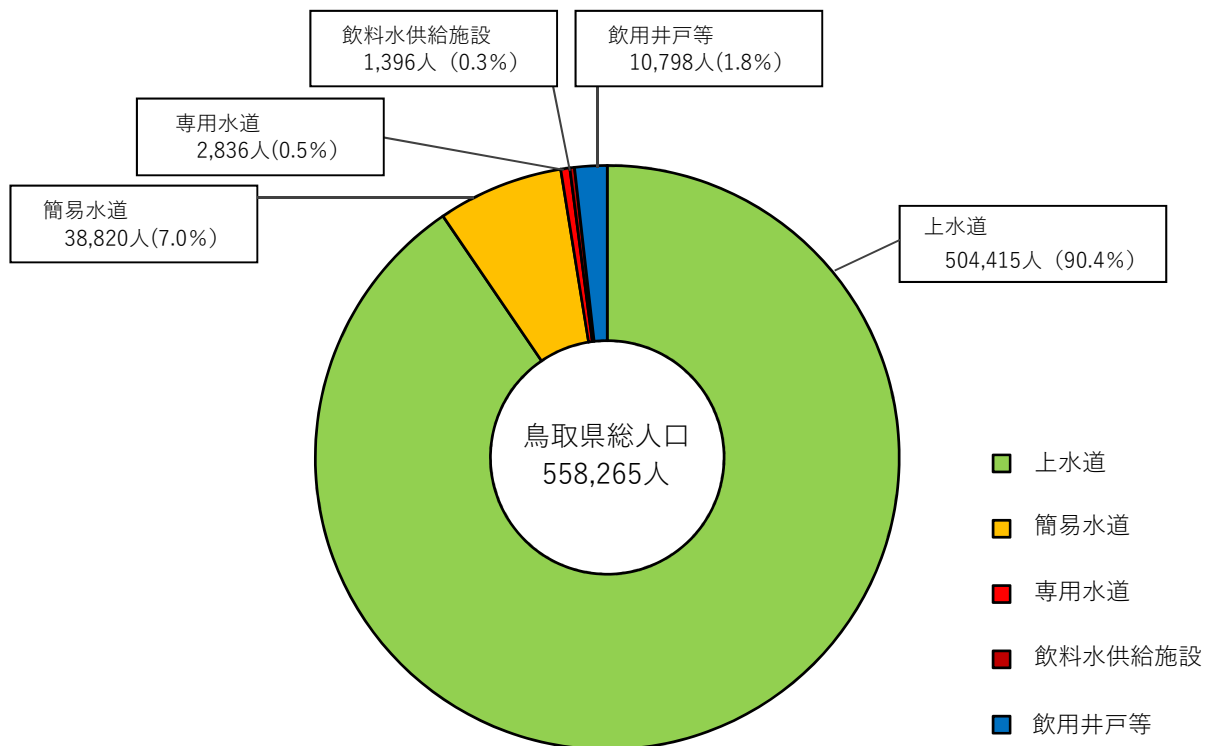
年度		S 50	S 55	S 60	H 2	H 7	H 12	H 17	H 22	H 27	R 元
県 計	総人口	589,779	609,031	618,957	622,174	621,848	621,027	613,684	595,795	576,278	558,265
	給水人口	514,082	552,284	571,408	578,707	587,062	598,950	596,622	580,004	562,524	546,071
	普及率%	87.2	90.7	92.3	93.0	94.4	96.4	97.2	97.3	97.6	97.8
市 部	総人口	329,969	347,082	357,214	364,700	370,773	376,600	441,364	433,179	423,728	413,489
	給水人口	311,906	332,162	346,341	355,784	363,074	370,535	434,461	426,614	418,320	408,923
	普及率%	94.5	95.7	97.0	97.6	97.9	98.4	98.4	98.5	98.7	98.9
町村部	総人口	259,810	261,949	261,743	257,474	251,075	244,427	172,320	162,616	152,550	144,776
	給水人口	202,896	220,122	225,067	222,923	223,988	228,415	162,161	153,390	144,204	137,148
	普及率%	78.1	84.0	86.0	86.6	89.2	93.4	94.1	94.3	94.5	94.7
全 国	普及率%	87.6	91.5	93.3	94.7	95.8	96.6	97.2	97.5	97.9	98.1

水道普及率の推移



(2)水道等種別給水人口

ア 現 況 (施設別給水人口割合)



イ 給水人口の推移

年 度		S 50	S 55	S 60	H 2	H 7	H 12	H 17	H 22	H 27	R元
上水道	人	390,046	415,862	437,995	450,163	458,562	471,114	487,450	482,952	474,034	504,415
	%	66.1	68.3	70.8	72.3	73.7	75.8	79.4	81.1	82.3	90.4
簡易水道	人	114,720	126,369	124,464	121,232	121,197	122,453	104,212	93,100	85,326	38,820
	%	19.5	20.7	20.1	19.5	19.6	19.7	17.0	15.6	14.8	7.0
専用水道	人	10,036	10,053	8,949	7,312	6,773	5,383	4,960	3,952	3,164	2,836
	%	1.7	1.7	1.4	1.2	1.1	0.9	0.8	0.7	0.5	0.5
飲料水供給施設	人	16,006	13,179	14,043	12,951	11,883	5,942	4,134	3,569	2,400	1,396
	%	2.7	2.2	2.3	2.1	1.9	1.0	0.7	0.6	0.4	0.3
飲用井戸等	人	58,971	43,568	33,506	30,516	22,903	16,135	12,928	12,222	11,354	10,798
	%	10.0	7.1	5.4	4.9	3.7	2.6	2.1	2.0	2.0	1.8
合計	人	589,779	609,031	618,957	622,174	621,848	621,027	613,684	595,795	576,278	558,265
	%	100	100	100	100	100	100	100	100	100	100

※ 飲料水供給施設とは、給水人口が50人以上100人以下の水道施設。

※ 飲用井戸等とは、給水人口が50人未満の水道施設及び飲用に供する井戸を水源とした給水施設。

2 施設の整備状況

(1) 施設数の推移

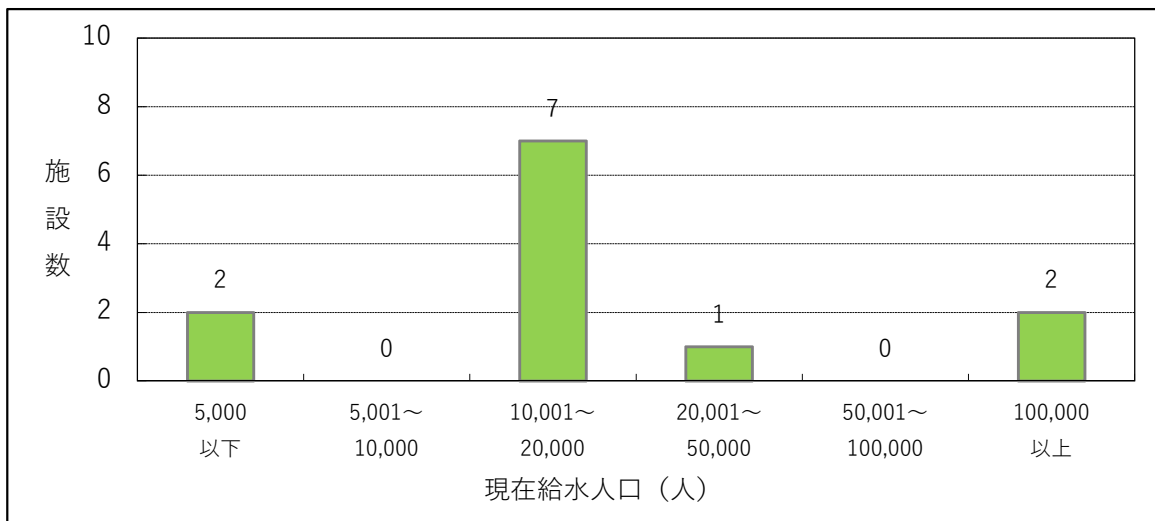
(単位：施設)

年度	S 50	S 55	S 60	H 2	H 7	H 12	H 17	H 22	H 27	R元
上水道	17	17	18	18	18	19	14	14	14	12
簡易水道	274	273	278	271	269	256	206	199	193	84
専用水道	51	48	40	43	43	30	35	35	36	34
飲料水供給施設	215	182	202	179	169	85	63	54	38	22
合計	557	520	538	511	499	390	318	302	281	152

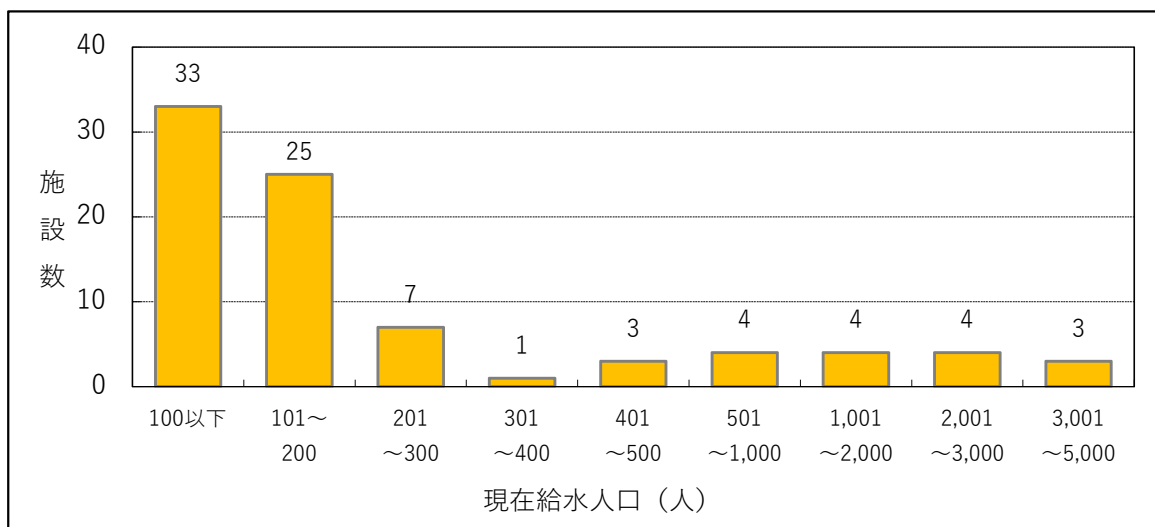
※ 飲料水供給施設とは、給水人口が50人以上100人以下の水道施設。

(2) 規模別施設数

ア 上水道施設における現在給水人口別の施設数



イ 簡易水道施設における現在給水人口別の施設数

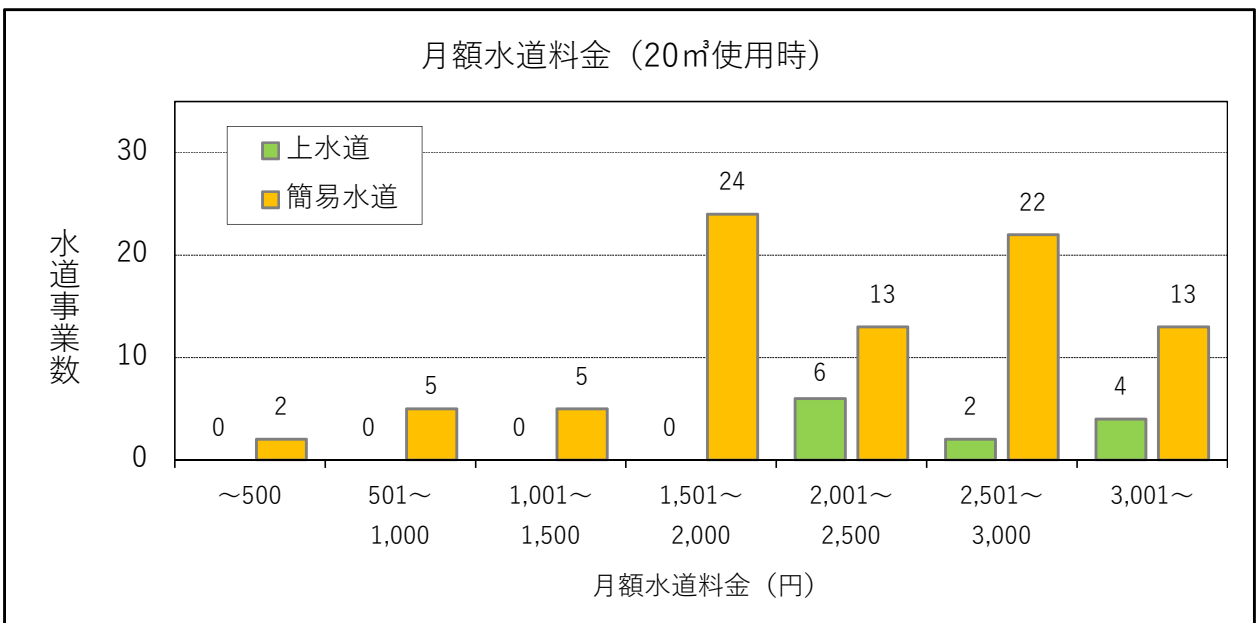
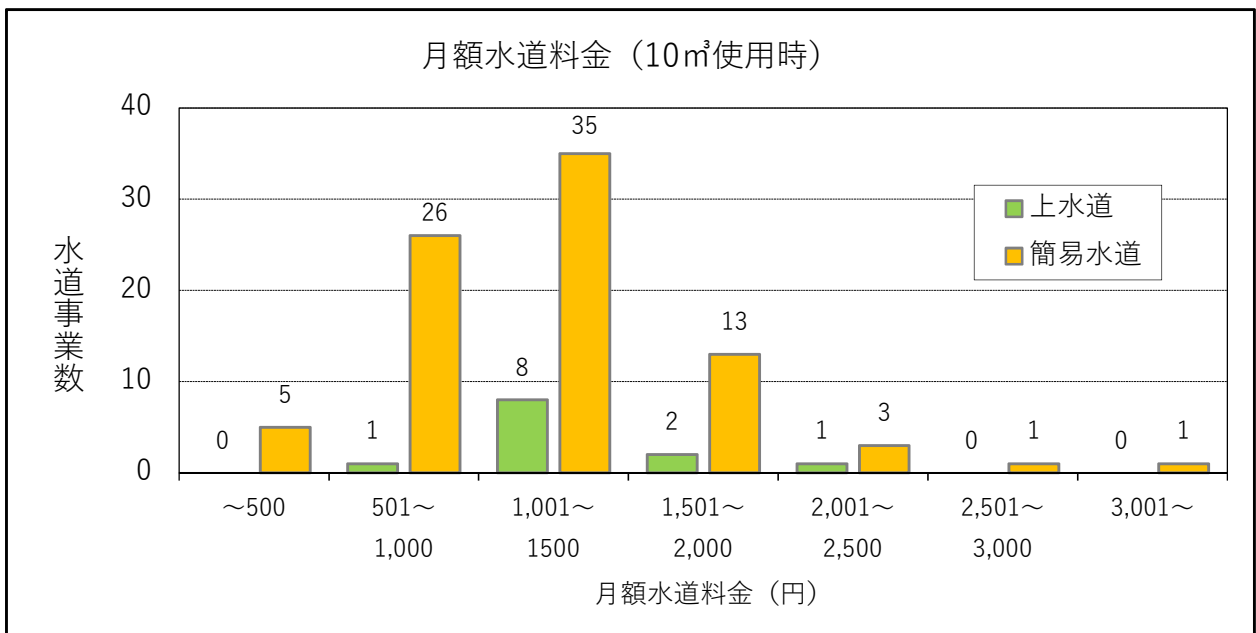


3 水道料金の現況

(1) 水道料金の概要

	月使用水量	鳥取県			全国平均 (令和元年度)
		最低料金 (円)	最高料金 (円)	平均 (円)	
上水道	10m ³	880	2,090	1,349	1,550
	20m ³	2,054	3,850	2,687	
簡易水道	10m ³	300	3,300	1,219	1,385
	20m ³	300	3,300	2,198	

(2) 水道料金の比較 (口径13 mm)

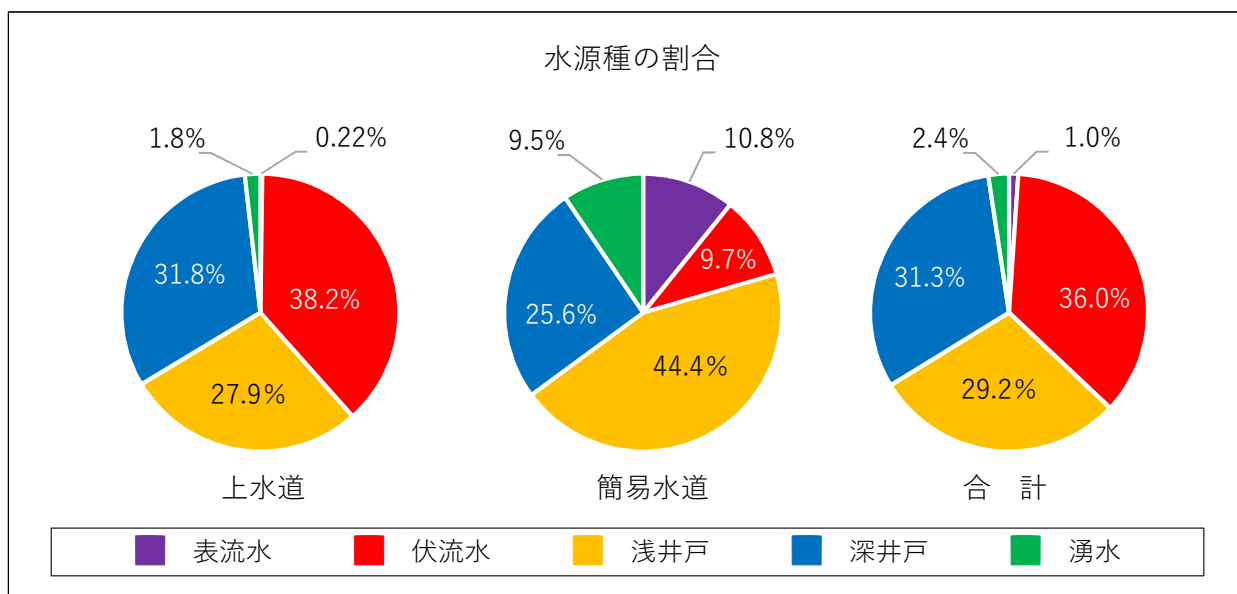


4 取水の状況

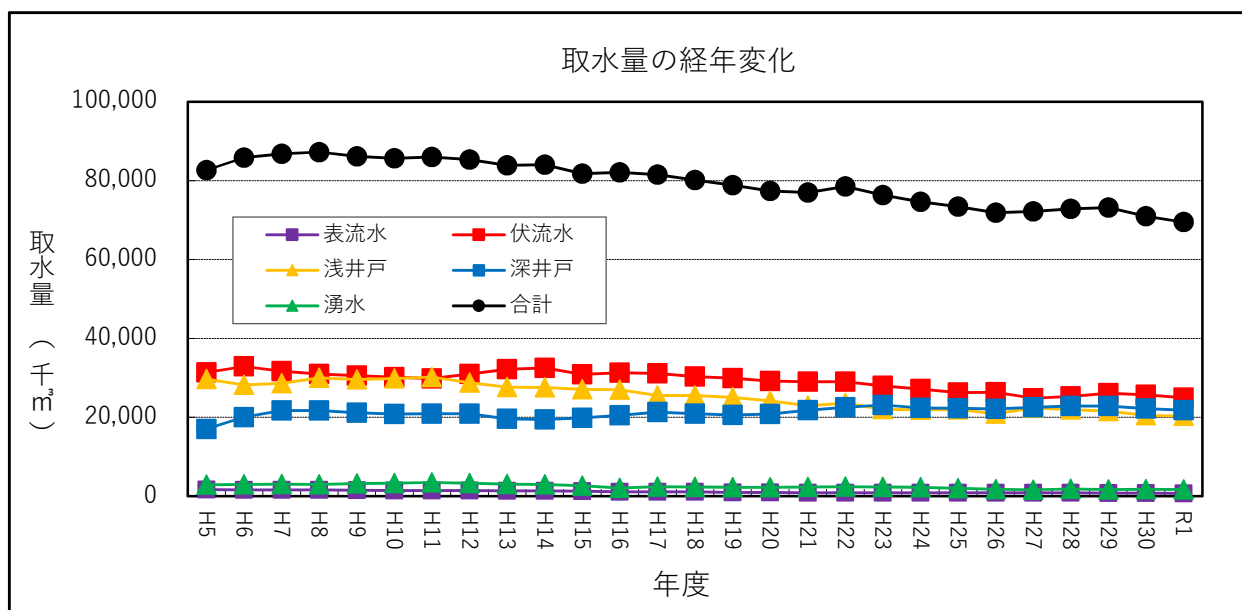
(1) 取水量（令和元年度実績）

（単位：千 m^3 ）

水源種別	上水道		簡易水道		合計	
	取水量(千 m^3)	割合(%)	取水量(千 m^3)	割合(%)	取水量(千 m^3)	割合(%)
表流水	138	0.22	589	10.8	727	1.0
伏流水	24,492	38.2	528	9.7	25,020	36.0
浅井戸	17,897	27.9	2,417	44.4	20,314	29.2
深井戸	20,394	31.8	1,394	25.6	21,788	31.3
湧水	1,145	1.8	517	9.5	1,662	2.4
計	64,066	100.0	5,446	100.0	69,512	100.0



(2) 取水量の経年変化（上水道、簡易水道合計）



5 市町村別水道普及状況

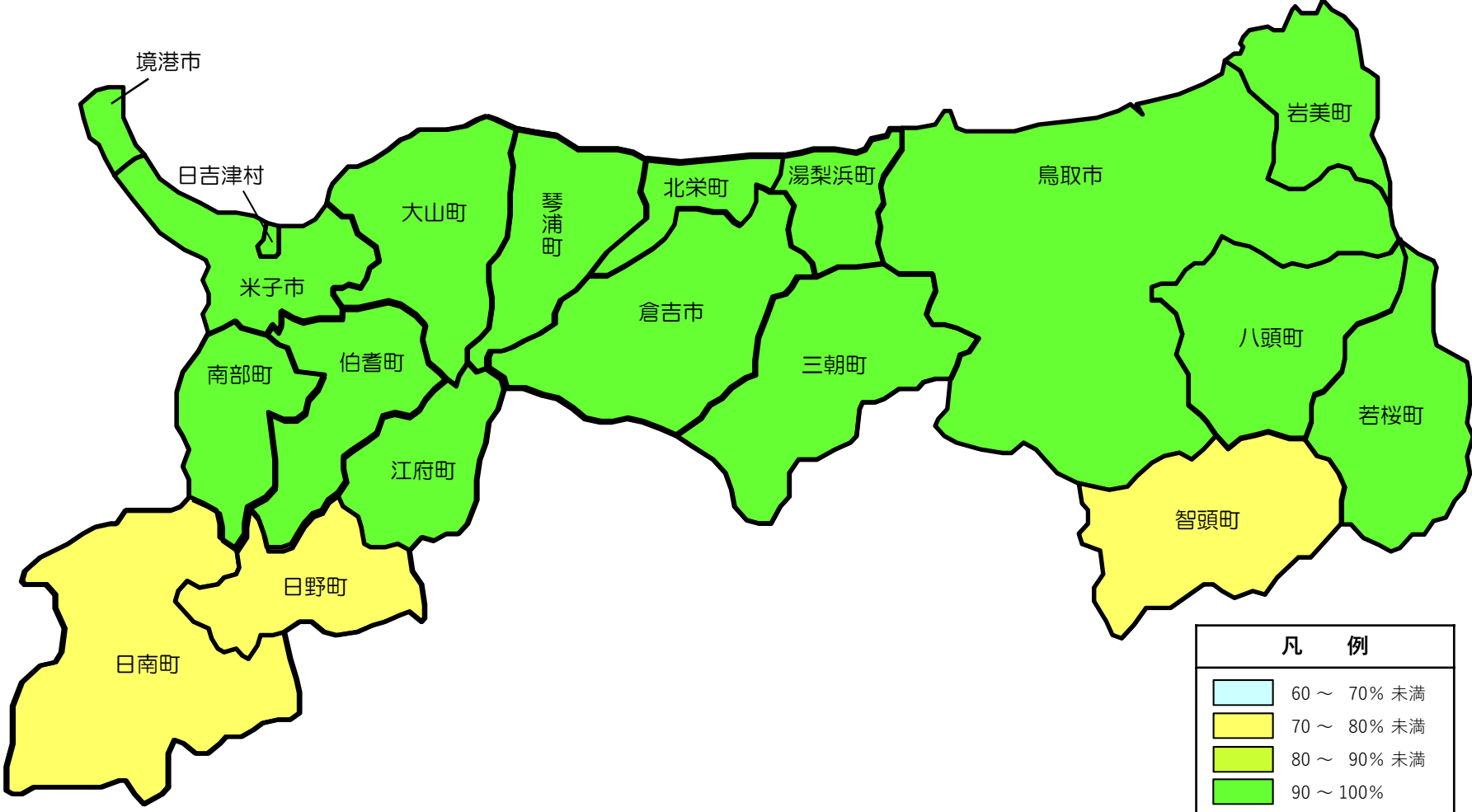
令和2年3月31日現在

区分 市町村名	総人口 (人)	上水道		簡易水道		専用水道		計		普及率 (%)	
		施設数	給水人口 (人)	施設数	給水人口 (人)	施設数	給水人口 (人)	施設数	給水人口 (人)		
東部	鳥取市	186,180	1	184,372	1	122	1	0	3	184,494	99.1
	岩美町	11,408	1	11,223	0	0	0	0	1	11,223	98.4
	若桜町	3,105	0	0	1	2,790	1	49	2	2,839	91.4
	智頭町	6,856	1	2,437	15	1,993	6	456	22	4,886	71.3
	八頭町	16,802	0	0	17	16,190	0	0	17	16,190	96.4
	計	224,351	3	198,032	34	21,095	8	505	45	219,632	97.9
中部	倉吉市	46,475	1	39,434	7	5,293	2	195	10	44,922	96.7
	三朝町	6,410	1	4,501	18	1,457	1	0	20	5,958	92.9
	湯梨浜町	16,748	1	13,850	6	2,644	2	165	9	16,659	99.5
	琴浦町	17,173	1	15,682	0	0	6	1,211	7	16,893	98.4
	北栄町	14,854	1	14,751	0	0	0	0	1	14,751	99.3
	計	101,660	5	88,218	31	9,394	11	1,571	47	99,183	97.6
西部	米子市	147,104	1	146,462	0	0	7	52	8	146,514	99.6
	境港市	33,730	0	32,993	0	0	0	0	0	32,993	97.8
	日吉津村	3,520	0	3,505	0	0	1	0	1	3,505	99.6
	大山町	16,070	1	14,342	0	0	1	706	2	15,048	93.6
	南部町	10,705	1	10,582	0	0	3	0	4	10,582	98.9
	伯耆町	10,836	1	10,281	0	0	1	0	2	10,281	94.9
	日南町	4,448	0	0	11	3,236	0	0	11	3,236	72.8
	日野町	3,029	0	0	7	2,307	0	0	7	2,307	76.2
	江府町	2,812	0	0	1	2,788	2	2	3	2,790	99.2
	計	232,254	4	218,165	19	8,331	15	760	38	227,256	97.8
市計	413,489	3	403,261	8	5,415	10	247	21	408,923	98.9	
町計	141,256	9	97,649	76	33,405	23	2,589	108	133,643	94.6	
村計	3,520	0	3,505	0	0	1	0	1	3,505	99.6	
合計	558,265	12	504,415	84	38,820	34	2,836	130	546,071	97.8	

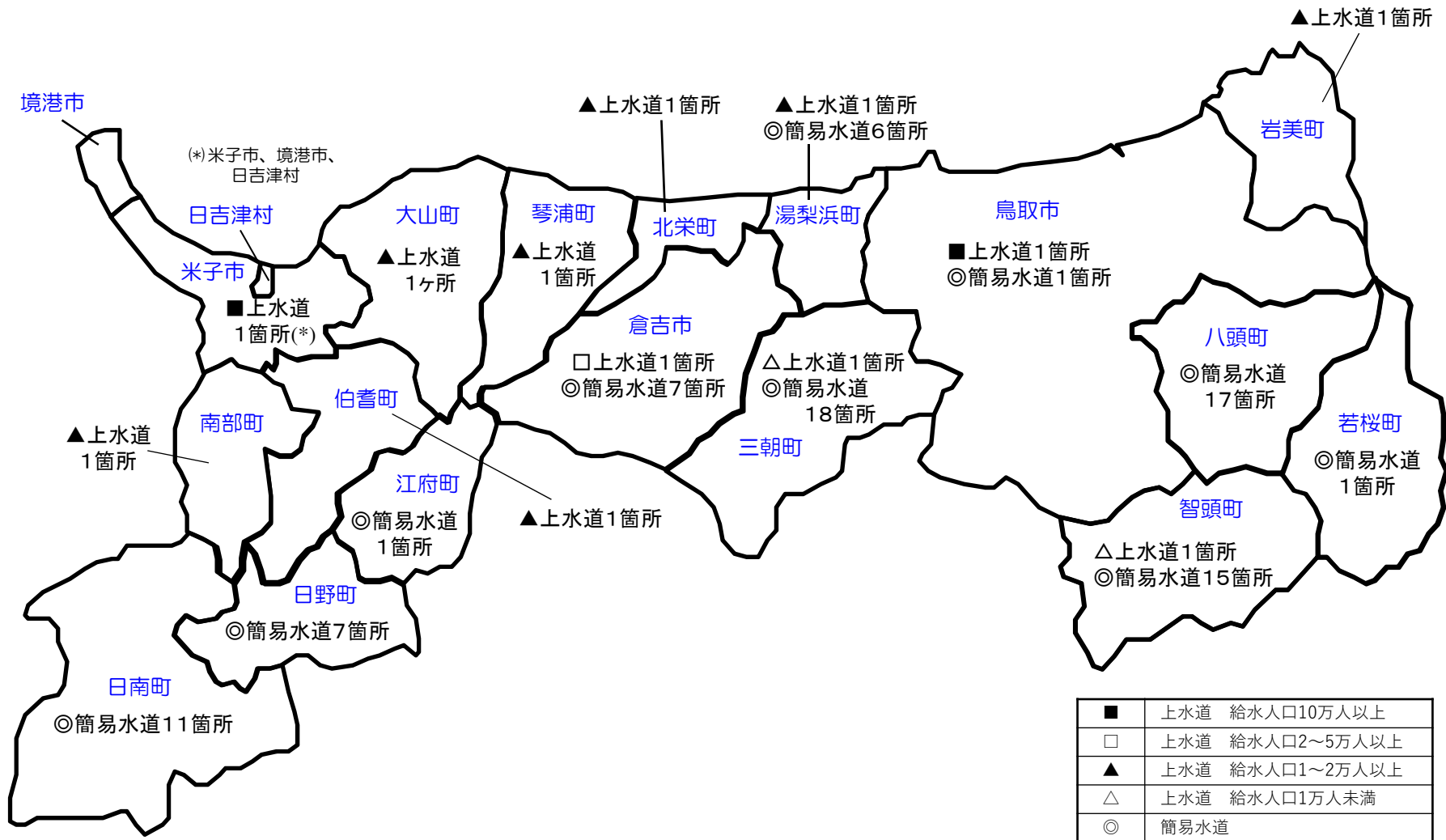
※ 境港市、日吉津村については、米子市より給水。

※ 専用水道については、常時居住する人口を給水人口とする。

市町村別水道普及状況（水道普及率%）



市町村別水道施設数



6 管種別布設状況

(1)管種別布設状況

管種別	上水道		簡易水道		計	
	延長(m)	割合(%)	延長(m)	割合(%)	延長(m)	割合(%)
铸铁管	26,133	0.6	3,118	0.5	29,251	0.5
ダクタイル铸铁管	2,030,201	43.2	23,367	3.5	2,053,568	38.3
鋼管	70,583	1.5	15,512	2.3	86,095	1.6
石綿セメント管	33,490	0.7	6,753	1.0	40,243	0.7
硬質塩化ビニル管	2,178,920	46.4	566,504	84.7	2,745,424	51.2
コンクリート管	670	0.0	0	0.0	670	0.0
鉛管	0	0.0	0	0.0	0	0.0
ポリエチレン管	340,496	7.2	51,912	7.8	392,408	7.3
ステンレス管及びその他 ^(*)	18,162	0.4	1,566	0.2	19,728	0.4
計	4,698,655	100.0	668,732	100.0	5,367,387	100.0

(*1)管種不明管を含む

(2)市町村別布設状況

(単位：m)

市町村名	区分	铸铁管	ダクタイル铸铁管				鋼管	石綿セメント管	硬質塩化ビニル管	コンクリート管	鉛管	ポリエチレン管	ステンレス管	その他	計
			耐震型継手有	K型継手等のうち良い地盤に布設	その他	合計									
鳥取市	上水道	15,607	456,218	0	454,386	910,604	35,188	0	681,099	356	0	112,460	2,043	0	1,757,357
	簡易水道	0	-	-	-	0	0	0	1,011	0	0	202	-	0	1,213
岩美町	上水道	3,456	16,778	0	10,783	27,561	2,527	105	74,644	0	0	13,842	21	50	122,206
若桜町	簡易水道	0	-	-	-	0	764	813	61,387	0	0	11,758	-	0	74,722
智頭町	上水道	1,073	252	0	877	1,129	696	491	21,602	0	0	3,197	39	0	28,227
	簡易水道	2,673	-	-	-	70	5,826	4,695	24,559	0	0	0	-	543	38,366
八頭町	簡水	254	-	-	-	2,871	1,337	0	80,687	0	0	15,283	-	0	100,432
倉吉市	上水道	2,414	23,547	37,052	91,057	151,656	1,860	0	211,033	0	0	3,949	2,238	7,140	380,290
	簡易水道	0	-	-	-	15,328	3,364	1,150	113,927	0	0	1,182	-	0	134,951
三朝町	上水道	0	0	0	15,917	15,917	1,915	0	35,128	0	0	5,401	0	0	58,361
	簡易水道	0	-	-	-	1,530	1,360	0	29,333	0	0	14,704	-	0	46,927
湯梨浜町	上水道	1,322	2,874	0	9,179	12,053	1,745	1,157	83,420	0	0	9,034	22	0	108,753
	簡易水道	0	-	-	-	1,092	615	0	31,406	0	0	804	-	0	33,917
琴浦町	上水道	0	310	0	58,306	58,616	2,192	2,567	99,814	0	0	3,706	163	0	167,058
北栄町	上水道	0	11,502	5,038	21,561	38,101	492	266	133,201	0	0	18,243	0	0	190,303
米子市	上水道	1,981	140,513	0	614,578	755,091	15,921	100	423,309	314	0	153,055	713	0	1,350,484
大山町	上水道	0	0	64	16,291	16,355	709	16,992	168,334	0	0	6,284	44	3,812	212,530
南部町	上水道	0	0	0	29,615	29,615	2,237	90	92,495	0	0	1,419	0	1,877	127,733
伯耆町	上水道	280	0	1,340	12,163	13,503	5,101	11,722	154,841	0	0	9,906	0	0	195,353
日南町	簡易水道	0	-	-	-	271	692	0	119,894	0	0	938	-	1,023	122,818
日野町	簡易水道	191	-	-	-	433	467	95	41,134	0	0	1,042	-	0	43,362
江府町	簡易水道	0	-	-	-	1,772	1,087	0	63,166	0	0	5,999	-	0	72,024
合計	上水	26,133	651,994	43,494	1,334,713	2,030,201	70,583	33,490	2,178,920	670	0	340,496	5,283	12,879	4,698,655
	簡水	3,118	-	-	-	23,367	15,512	6,753	566,504	0	0	51,912	-	1,566	668,732
	計	29,251	-	-	-	2,053,568	86,095	40,243	2,745,424	670	0	392,408	5,283	14,445	5,367,387

簡易水道の調査においては、ダクタイル铸铁管の耐震型継手の有無による区別を行っていないため合計のみ記入。

簡易水道の調査においては、ステンレス管の区別を行っていないため「その他」に含まれる。

(3) 上水道管種別布設状況と経年管率

(単位：m)

市町村名	区分	鋳鉄管	ダクタイル 鋳鉄管	鋼管	石綿 セメント管	硬質塩化 ビニル管	コンクリート管	鉛管	ポリエチレン 管	ステンレス管	その他	計	経年管率 %
鳥取市	管延長	15,607	910,604	35,188	0	681,099	356	0	112,460	2,043	0	1,757,357	67.9
	経年管	15,607	592,963	31,517	0	523,393	356	0	28,309	370	0	1,192,515	
岩美町	管延長	3,456	27,561	2,527	105	74,644	0	0	13,842	21	50	122,206	55.1
	経年管	3,456	11,100	905	105	47,830	0	0	3,858	0	50	67,304	
智頭町	管延長	1,073	1,129	696	491	21,602	0	0	3,197	39	0	28,227	49.7
	経年管	1,073	709	553	491	11,203	0	0	0	0	0	14,029	
倉吉市	管延長	2,414	151,656	1,860	0	211,033	0	0	3,949	2,238	7,140	380,290	78.5
	経年管	2,044	104,533	1,824	0	184,302	0	0	0	1,793	4,038	298,534	
三朝町	管延長	0	15,917	1,915	0	35,128	0	0	5,401	0	0	58,361	91.2
	経年管	0	15,917	1,830	0	35,123	0	0	357	0	0	53,227	
湯梨浜町	管延長	1,322	12,053	1,745	1,157	83,420	0	0	9,034	22	0	108,753	22.8
	経年管	0	2,116	36	1,157	18,309	0	0	0	0	3,129	24,747	
琴浦町	管延長	0	58,616	2,192	2,567	99,814	0	0	3,706	163	0	167,058	56.3
	経年管	0	48,240	1,210	2,440	41,934	0	0	6	0	230	94,060	
北栄町	管延長	0	38,101	492	266	133,201	0	0	18,243	0	0	190,303	36.2
	経年管	0	16,354	486	266	51,769	0	0	0	0	0	68,875	
米子市	管延長	1,981	755,091	15,921	100	423,309	314	0	153,055	713	0	1,350,484	40.2
	経年管	1,981	487,729	13,090	100	40,005	314	0	260	37	0	543,516	
大山町	管延長	0	16,355	709	16,992	168,334	0	0	6,284	44	3,812	212,530	66.2
	経年管	0	15,227	281	16,992	108,204	0	0	0	0	75	140,779	
南部町	管延長	0	29,615	2,237	90	92,495	0	0	1,419	0	1,877	127,733	63.7
	経年管	0	19,906	175	90	58,279	0	0	0	0	2,934	81,384	
伯耆町	管延長	280	13,503	5,101	11,722	154,841	0	0	9,906	0	0	195,353	16.2
	経年管	0	2,625	2,732	10,075	9,650	0	0	6,500	0	0	31,582	
合計	管延長	26,133	2,030,201	70,583	33,490	2,178,920	670	0	340,496	5,283	12,879	4,698,655	55.7
	経年管	24,161	1,317,419	54,724	31,716	1,130,006	670	0	44,334	2,200	10,456	2,615,686	

※ 経年管：石綿セメント管、鉛管及び布設後20年以上経過した管

※ その他には、一部管種不明管を含む

(4) 上水道基幹管路の耐震化状況

(単位：m)

	基幹管路長				耐震適合性のある基幹管路長				耐震 適合率%	(過去3年の耐震適合率%)		
	導水管	送水管	配水本管	計	導水管	送水管	配水本管	計		H30	H29	H28
鳥取市	32,240	165,208	38,249	235,697	8,287	70,998	16,769	96,054	40.8	39.8	39.4	48.6
岩美町	1,472	11,778	37,527	50,777	37	4,825	13,107	17,969	35.4	33.6	31.3	36.3
智頭町	98	3,489	1,082	4,669	0	2,264	524	2,788	59.7	45.2	45.2	45.2
倉吉市	0	13,616	144,102	157,718	0	66	27,431	27,497	17.4	0.5	0.5	0.5
三朝町	999	5,809	5,568	12,376	0	1,412	2,643	4,055	32.8	16.2	16.2	13.6
湯梨浜町	2,736	6,018	24,401	33,155	1,810	931	7,474	10,215	30.8	28.9	27.4	25.0
琴浦町	1,077	5,162	0	6,239	0	0	0	0	0.0	0.0	0.0	0.0
北栄町	915	5,261	0	6,176	484	1,252	0	1,736	28.1	28.1	15.8	15.4
米子市	7,037	21,641	41,940	70,618	998	3,377	13,883	18,258	25.9	25.3	25.0	24.6
大山町	854	29,197	0	30,051	0	652	0	652	2.2	2.2	1.0	0.0
南部町	2,493	29,695	603	32,791	0	511	603	1,114	3.4	1.6	0.9	0.9
伯耆町	15,384	40,510	2,811	58,705	112	1,392	2,811	4,315	7.4	3.2	3.4	0.0
合計	65,305	337,384	296,283	698,972	11,728	87,680	85,245	184,653	26.4	26.7	25.5	26.5

※ 耐震適合性のある管：ダクタイル鋳鉄管（耐震型継手を有するもの及びK形継手を有するものうち良い地盤に布設されているもの）、鋼管（溶接継手を有するもの）、ポリエチレン管（高密度、熱融着継手を有するもの）及びステンレス管（溶接継手を有するもの）

水道事業一覽

(令和2年3月末現在)

1 上水道

台帳番号	市町村名	事業者名	水道名	創設給水開始年月	現事業計画			現在					主な水源の種別 (箇所数)	主な浄水方法 (箇所数)	備考 1日平均給水量 (m ³)
					認可年月日	計画給水人口 (人)	目標年度	現在給水人口 (人)	年間給水量 (千m ³)	1日最大給水量 (m ³ /日)	施設能力 (m ³ /日)	年間取水量 (千m ³)			
001	鳥取市	鳥取市	鳥取市上水道	T 4.10	R1.7.11	188,000	R17	184,372	22,207	68,350	101,003	22,940	千代川伏流水 表流水 浅井戸(21) 深井戸(44) 湧水	消毒(73) 急速ろ過 緩速ろ過 膜ろ過	60,675
002	米子市	米子市	米子市上水道	T15. 4	H29.3.30	186,400	R6	182,960	22,336	68,057	96,500	22,412	日野川伏流水 湧水 浅井戸(10) 深井戸(16)	消毒(10) エアレーション,アルカリ剤処理	61,027
003	倉吉市	倉吉市	倉吉市上水道	S 7. 4	R2.3.18	48,600	R2	39,434	5,904	18,148	31,100	5,924	天神川伏流水 浅井戸(8) 深井戸(4)	消毒(8)	16,131
004	智頭町	智頭町	智頭町上水道	S32. 3	H26.12.1	5,010	R4	2,437	362	1,095	2,550	362	千代川伏流水 浅井戸(3)	消毒(3) 急速ろ過 紫外線照射 除鉄除マンガン	989
006	琴浦町	琴浦町	琴浦町上水道	S38. 8	H27.11.10	16,401	R6	15,682	1,975	6,012	18,183	1,975	深井戸(16)	消毒(12)	5,396
010	三朝町	三朝町	三朝町上水道	S32. 4	H10.1.30	6,000	H18	4,501	852	3,594	7,200	930	浅井戸(3)	消毒(2)	2,328
014	岩美町	岩美町	岩美町上水道	S38. 8	H29.3.30	11,601	R7	11,223	1,299	4,740	6,281	1,299	蒲生川伏流水 表流水 浅井戸(4) 深井戸(4)	消毒(8) 紫外線照射 除鉄除マンガン 急速ろ過 緩速ろ過	3,549
017	南部町	南部町	南部町上水道	S34. 4	H29.3.30	11,074	R7	10,582	1,304	4,097	5,104	1,376	浅井戸(3) 深井戸(11) 湧水	消毒(5) 除マンガン 急速ろ過 エアレーション	3,563
019	伯耆町	伯耆町	伯耆町上水道	S40. 4	H28.3.18	10,476	R6	10,281	1,175	4,497	11,148	1,175	伏流水 深井戸(20)	消毒(24)	3,210
021	湯梨浜町	湯梨浜町	湯梨浜町上水道	S32. 7	H16.8.20	15,030	H25	13,850	2,020	6,999	10,113	2,125	深井戸(11) 表流水 伏流水 湧水	消毒(5) 緩速ろ過 急速ろ過 除鉄除マンガン	5,519
022	北栄町	北栄町	北栄町上水道	H17.10	H23.1.13	16,037	H31	14,751	1,756	5,810	9,018	1,756	浅井戸(1) 深井戸(7)	消毒(6)	4,798
023	大山町	大山町	大山町上水道	H29. 4	H29.3.30	14,885	R7	14,342	1,792	5,954	9,330	1,792	浅井戸(5) 深井戸(26)	消毒(22)	4,896
合計	12	12	12			529,514		504,415	62,982	197,353	307,530	64,066			172,082

台帳 番号	水 道 名	計画給水 人口 (人)	給水区域 内人口 (人) (A)	現在給水 人口 (人) (B)	給水率 (%) (B/A)	取 水 の 状 況 (千m ³)						給 水 の 状 況 (千m ³)				供給価格 (円)		備 考	
						表流水	伏流水	浅井戸	深井戸	浄水受水	湧 水	計	年間 給水量 (C)	年間 分水量 (D)	年間 有効水量 (E)	有効率 (D+E)/(C+D)	10m ³ /月		20m ³ /月
001	鳥取市上水道	188,000	185,926	184,372	99.2	116	18,049	1,308	2,727	0	740	22,940	22,207	0	21,480	96.7	1,496	2,640	
002	米子市上水道	186,400	184,354	182,960	99.2	0	2,809	11,136	8,454	0	13	22,412	22,336	0	21,068	94.3	1,124	2,235	
003	倉吉市上水道	48,600	39,494	39,434	99.8	0	1,801	3,213	910	0	0	5,924	5,904	0	4,815	81.6	1,080	2,356	
004	智頭町上水道	5,010	2,514	2,437	96.9	0	245	117	0	0	0	362	362	0	259	71.5	2,090	3,850	
006	琴浦町上水道	16,401	15,745	15,682	99.6	0	0	0	1,975	0	0	1,975	1,975	0	1,549	78.4	1,675	3,585	
010	三朝町上水道	6,000	4,501	4,501	100.0	0	0	930	0	0	0	930	852	0	714	83.8	880	2,200	
014	岩美町上水道	11,601	11,297	11,223	99.3	22	722	469	86	0	0	1,299	1,299	0	1,098	84.5	1,954	3,207	
017	南部町上水道	11,074	10,631	10,582	99.5	0	0	632	406	0	338	1,376	1,304	0	1,147	88.0	1,285	2,203	
019	伯耆町上水道	10,476	10,433	10,281	98.5	0	144	0	1,031	0	0	1,175	1,175	0	1,119	95.2	1,080	2,160	
021	湯梨浜町上水道	15,030	13,890	13,850	99.7	0	722	0	1,349	0	54	2,125	2,020	0	1,581	78.3	1,014	2,054	
022	北栄町上水道	16,037	14,854	14,751	99.3	0	0	26	1,730	0	0	1,756	1,756	0	1,484	84.5	1,320	3,025	
023	大山町上水道	14,885	15,052	14,342	95.3	0	0	66	1,726	0	0	1,792	1,792	0	1,467	81.9	1,188	2,728	
合 計		529,514	508,691	504,415	99.2	138	24,492	17,897	20,394	0	1,145	64,066	62,982	0	57,781	91.7			

(注) 分水量については、一日最大給水量及び一日平均給水量には含むが、年間給水量には含まない。

2 簡易水道（その1）

市町村名	事業者名	水道統計番号	水事業名	創設給水開始年月日	現事業計画		現在					主な水源(箇所数)	主な浄水方法(箇所数)	1日平均給水量(m ³ /日)
					認可年月日	計画給水人口(人)	現在給水人口(人)	年間給水量(m ³)	実績1日最大給水量(m ³ /日)	施設能力(m ³ /日)	年間取水量(m ³)			
鳥取市	小別所地区	60	小別所地区	S31.4.1	S30.8.10	150	122	12,138	34	38	12,138	湧水 (1)	消毒のみ (1)	33
		小計 (1事業)				150	122	12,138	34	38	12,138			
若桜町	若桜町	1	若桜町	S34.3.1	H28.3.29	3,357	2,790	423,389	2,214	3,415	432,989	表流水 (2) 伏流水 (5) 浅井戸 (6) 深井戸 (3) 湧水 (1)	消毒のみ (12) 緩速ろ過 (2) 急速ろ過 (1)	1,157
		小計 (1事業)				3,357	2,790	423,389	2,214	3,415	432,989			
智頭町	智頭町	1	山郷	S34.4.9	S32.7.8	1,600	498	56,996	158	240	63,627	表流水 (4)	消毒のみ (4)	156
		2	芦津	S32.4.14	S56.8.5	400	200	22,997	70	100	25,671	伏流水 (2)	消毒のみ (2)	63
		3	市瀬	S38.12.31	H18.10.6	220	87	4,710	22	198	5,234	浅井戸 (1)	消毒のみ (1)	13
		4	南方	S38.12.29	H17.4.4	369	117	11,089	39	55	12,380	伏流水 (1)	消毒のみ (1)	30
		5	惣地	S35.1.25	S34.8.4	370	131	8,414	32	56	9,393	湧水 (1)	消毒のみ (1)	23
		7	穂見	S40.11.13	S40.6.1	180	73	5,036	23	27	5,621	伏流水 (1)	消毒のみ (1)	14
		8	大屋	S36.2.3	S35.8.13	250	126	7,134	29	38	7,964	表流水 (1)	消毒のみ (1)	19
		9	野原	S35.3.15	S34.8.4	250	107	6,069	26	30	6,776	湧水 (1)	消毒のみ (1)	17
		10	毛谷	S36.2.9	S35.8.13	220	87	5,957	25	33	6,549	表流水 (1)	消毒のみ (1)	16
		11	篠坂	S44.1.15	S43.9.5	110	37	3,287	10	17	3,628	伏流水 (1)	消毒のみ (1)	9
		12	郷原	S34.3.25	S59.6.14	347	177	14,069	47	109	15,695	浅井戸 (2)	消毒のみ (2)	38
		13	浅見	S39.11.20	S59.6.16	169	81	9,792	35	49	10,807	浅井戸 (1)	消毒のみ (1)	27
		14	大呂	S36.4.13	S59.6.14	222	95	6,979	28	44	7,704	浅井戸 (1)	消毒のみ (2)	19
		15	山ノ上	S34.4.9	S53.5.17	135	72	5,739	25	49	6,342	浅井戸 (1)	消毒のみ (1)	16
		16	波多地区	S30.9.15	S30.8.9	240	105	6,317	26	36	6,996	表流水 (1)	消毒のみ (1)	17
				小計 (15事業)				5,082	1,993	174,585	595	1,081	194,387	(20)
八頭町	八頭町	1	明辺	S30.11.1	S30.8.3	280	13	1,353	8	42	1,353	湧水 (1)	消毒のみ (1)	4
		2	山志谷	S33.11.1	S32.11.1	101	11	1,153	7	15	1,153	湧水 (2)	消毒のみ (1)	3
		3	落岩・麻生	S60.3.1	H15.4.4	291	237	14,428	62	110	14,429	浅井戸 (1)	消毒のみ (1)	39
		4	福地・野町	S29.3.1	H4.7.6	370	222	22,022	96	207	22,022	深井戸 (1)	消毒のみ (1)	60
		5	花原	S32.10.1	S31.5.7	116	81	4,441	17	17	4,441	伏流水 (1)	消毒のみ (1)	12
		6	池田	S33.12.1	H8.2.27	280	212	20,536	69	84	20,536	浅井戸 (1)	消毒のみ (1)	56
		7	郡家第1	S57.4.1	H7.3.31	4,370	4,262	540,639	1,834	2,188	540,639	浅井戸 (1)	消毒のみ (2)	1,477
		8	郡家第2	S59.5.1	H12.3.24	4,000	3,229	338,927	1,532	1,622	338,927	浅井戸 (1)	消毒のみ (3)	926
		9	大御門	H5.5.1	H3.2.25	1,020	682	60,279	544	544	60,279	浅井戸 (1)	消毒のみ (1)	165
		10	八頭地区外	S48.9.1	H10.3.26	4,120	2,865	321,157	1,281	1,328	321,157	浅井戸 (4)	消毒のみ (4)	877
		11	隼	S30.12.1	H9.5.1	787	508	75,488	295	483	75,488	浅井戸 (1)	消毒のみ (1)	206
		12	福井	S62.4.1	S60.12.5	210	114	13,405	53	93	13,405	浅井戸 (1)	消毒のみ (1)	37
		13	日下部	S36.4.1	H4.6.10	420	221	45,990	126	126	45,990	浅井戸 (1)	消毒のみ (1)	126
		14	八東	S61.4.1	H28.3.22	4,463	2,844	347,716	1,299	1,787	347,716	表流水 (2) 浅井戸 (3)	消毒のみ (3) 緩速ろ過 (1)	950
		15	用呂	S49.2.2	H28.6.22	190	145	26,608	73	73	27,291	浅井戸 (2)	消毒のみ (1)	73
		16	島南	S41.4.1	S40.6.29	762	357	47,124	207	225	47,124	表流水 (1)	消毒のみ (1)	129
		17	日田	S30.12.1	S30.8.6	500	187	21,352	94	225	21,352	表流水 (1)	消毒のみ (1)	58
		小計 (17事業)				22,280	16,190	1,902,618	7,597	9,169	1,903,302	(26)	(26)	5,198
倉吉市	倉吉市	1	関金	S29.8.1	R2.3.2	4,500	3,021	596,855	1,967	2,820	728,504	伏流水 (1) 浅井戸 (1) 湧水 (2) 深井戸 (2)	消毒のみ (3) 膜ろ過 (1)	1,631
		2	久米	S35.4.1	R2.3.2	2,370	1,753	283,462	939	1,300	288,166	浅井戸 (1) 深井戸 (3) 浄水受水 (1)	消毒のみ (3)	774
		3	富海	S36.4.1	R2.2.26	220	164	11,884	36	80	11,884	浄水受水 (1)		32
		4	今在家	S43.4.1	H3.12.4	128	64	10,837	35	38	10,837	深井戸 (1)	消毒のみ (1)	30
		5	大河内	S39.4.1	R2.3.2	235	108	9,844	30	42	9,844	深井戸 (1)	消毒のみ (1)	27
		6	服部	S37.4.1	S36.3.29	420	84	13,314	55	63	13,314	浅井戸 (1)	消毒のみ (1)	36
		7	岩倉	H9.4.1	H7.3.31	141	99	8,309	25	87	8,309	浅井戸 (1)	消毒のみ (1)	23
		小計 (7事業)				8,014	5,293	934,505	3,087	4,430	1,070,858	(16)	(11)	2,553

市町村名	事業者名	水道統計番号	水事業名	創設給水開始年月日	現事業計画		現在				主な水源(箇所数)	主な浄水方法(箇所数)	1日平均給水量(m³/日)	
					認可年月日	計画給水人口(人)	現在給水人口(人)	年間給水量(m³)	実績1日最大給水量(m³/日)	施設能力(m³/日)				年間取水量(m³)
三朝町	三朝町	1	中津	S37.10.1	S37.8.2	180	1	5	1	27	240	湧水 (1)	消毒のみ (1)	0
三朝町	三朝町	2	神倉	S31.11.1	S31.7.27	135	51	3,656	13	27	9,855	湧水 (1)	消毒のみ (1)	10
三朝町	三朝町	3	東小鹿	S33.3.10	S32.8.1	330	93	6,287	22	49	17,855	湧水 (1)	消毒のみ (1)	17
三朝町	三朝町	4	西小鹿	S52.3.26	S51.7.5	221	118	9,272	33	33	12,045	湧水 (1)	消毒のみ (1)	25
三朝町	三朝町	5	高橋	S48.1.11	S47.9.1	187	76	7,144	25	28	10,220	湧水 (1)	消毒のみ (1)	20
三朝町	三朝町	6	坂本	S58.5.21	S56.12.8	317	180	15,507	55	128	46,720	湧水 (1)	消毒のみ (1)	42
三朝町	三朝町	7	小河内	H6.4.1	H5.3.11	155	111	8,658	31	80	29,200	湧水 (1)	消毒のみ (1)	24
三朝町	三朝町	8	下谷・福田	S36.12.1	H15.9.9	103	80	9,021	32	38	13,870	湧水 (1)	消毒のみ (1)	25
三朝町	三朝町	9	湯谷	S36.1.1	S35.8.13	200	70	6,533	23	30	10,950	湧水 (1)	消毒のみ (1)	18
三朝町	三朝町	10	助谷	S46.1.1	S45.8.7	183	100	9,844	27	27	9,855	湧水 (1)	消毒のみ (1)	27
三朝町	三朝町	11	久原	S45.3.26	S44.9.29	160	72	6,250	22	24	8,760	湧水 (1)	消毒のみ (1)	17
三朝町	三朝町	12	曹源寺	S35.2.11	S34.8.4	220	119	11,643	33	33	12,045	湧水 (1)	消毒のみ (1)	32
三朝町	三朝町	13	木地山	S36.12.1	S55.10.20	143	46	3,221	11	29	10,585	湧水 (1)	消毒のみ (1)	9
三朝町	三朝町	14	加谷	S36.1.6	S35.8.13	200	84	6,249	22	30	10,950	湧水 (1)	消毒のみ (1)	17
三朝町	三朝町	15	穴鴨	S33.3.7	S58.5.16	265	147	14,850	53	87	23,075	湧水 (1)	消毒のみ (1)	41
三朝町	三朝町	16	田代	S42.12.13	S42.6.21	120	10	630	2	18	6,570	湧水 (1)	消毒のみ (1)	2
三朝町	三朝町	17	下畑	S36.9.29	S36.8.22	200	22	2,247	8	30	10,950	湧水 (1)	消毒のみ (1)	6
三朝町	三朝町	18	下西谷	S37.12.19	S37.8.2	200	77	5,922	21	30	10,950	湧水 (1)	消毒のみ (1)	16
小計 (18 事業)						3,519	1,457	126,939	434	748	254,695	(18)	(18)	347
湯梨浜町	湯梨浜町	1	浜地区	S33.3.1	S33.3.1	180	115	12,995	40	50	12,995	浅井戸 (1)	消毒のみ (1)	36
湯梨浜町	湯梨浜町	2	泊	S33.3.1	H14.3.13	2,316	1,671	168,750	585	1,190	168,750	深井戸 (4)	消毒のみ (2)	461
湯梨浜町	湯梨浜町	3	原地区	S57.2.1	H7.3.22	330	184	31,094	124	394	31,094	深井戸 (2)	消毒のみ (2)	85
湯梨浜町	湯梨浜町	4	宇谷地区	S37.12.1	H15.3.24	700	550	54,032	263	263	54,032	浅井戸 (1)	消毒のみ (1)	148
湯梨浜町	湯梨浜町	5	白石地区	S41.3.1	H16.12.17	150	59	8,555	40	70	8,555	深井戸 (1) 湧水 (1)	消毒のみ (1) 緩速ろ過 (1)	23
湯梨浜町	湯梨浜町	6	羽衣石地区	H9.1.27	H7.1.30	143	65	7,800	36	92	7,800	深井戸 (1)	消毒のみ (1)	21
小計 (6 事業)						3,819	2,644	283,226	1,088	2,059	283,226	(11)	(9)	774
日南町	日南町	1	多里	S35.10.1	H20.3.26	622	447	56,103	154	259	60,117	表流水 (2)	急速ろ過 (1) 活性炭 (1)	153
日南町	日南町	3	笠木	H7.4.1	H5.3.31	310	147	13,362	40	178	13,362	深井戸 (1)	消毒のみ (1)	37
日南町	日南町	4	茶屋	S40.4.1	H14.6.25	420	235	22,200	69	146	22,200	深井戸 (1)	消毒のみ (1)	61
日南町	日南町	5	日野上・生山	S40.4.1	H26.3.27	1,340	1,207	194,754	540	551	194,754	深井戸 (1) 伏流水 (1)	消毒のみ (1) 急速ろ過 (1)	532
日南町	日南町	6	花口	H8.4.1	H6.6.21	228	124	17,324	48	124	17,324	深井戸 (1)	消毒のみ (1)	47
日南町	日南町	7	石見	S36.4.1	H8.3.29	980	413	45,758	150	271	45,758	浅井戸 (1) 深井戸 (1)	消毒のみ (1)	125
日南町	日南町	8	中石見	S52.4.1	S51.4.1	260	113	11,112	32	42	11,112	浅井戸 (1)	消毒のみ (1)	30
日南町	日南町	9	下石見	S8.4.1	H5.6.7	422	246	45,961	130	223	45,961	浅井戸 (1)	消毒のみ (1)	126
日南町	日南町	10	福栄	S39.4.1	H8.3.22	380	192	18,514	57	150	18,514	深井戸 (1)	消毒のみ (1)	51
日南町	日南町	11	猪子原	S38.4.1	H7.8.8	102	11	1,138	4	15	1,138	深井戸 (1)	消毒のみ (1)	3
日南町	日南町	12	白谷	H14.6.1	H12.8.22	170	101	8,077	25	51	8,077	深井戸 (1)	消毒のみ (1)	22
小計 (11 事業)						5,234	3,236	434,303	1,249	2,010	438,317	(14)	(13)	1,187
日野町	日野町	1	根雨地区	S34.3.20	H11.9.20	1,750	1,168	226,377	947	1,530	226,377	伏流水 (1)	急速ろ過 (1) 急速ろ過 (1)	619
日野町	日野町	2	黒坂地区	S30.9.1	H19.10.3	816	584	74,554	258	340	74,554	伏流水 (1) 深井戸 (1)	消毒のみ (1) 急速ろ過 (1)	204
日野町	日野町	3	下榎地区	S37.2.25	H15.12.22	430	268	39,076	141	188	39,076	深井戸 (2)	消毒のみ (1)	107
日野町	日野町	4	下黒坂地区	S46.3.25	H13.11.20	101	72	6,787	26	30	6,787	深井戸 (1)	消毒のみ (1)	19
日野町	日野町	5	板井原地区	S39.12.25	H15.4.24	105	55	3,250	10	59	3,250	深井戸 (1)	消毒のみ (1)	9
日野町	日野町	6	上菅地区	S33.6.30	H17.5.18	161	86	8,547	47	48	8,547	深井戸 (1)	消毒のみ (1)	23
日野町	日野町	8	金持地区	H14.2.1	H13.4.11	150	74	5,179	30	45	5,179	深井戸 (1)	消毒のみ (1)	14
小計 (7 事業)						3,513	2,307	363,770	1,459	2,240	363,770	(9)	(9)	994
江府町	江府町	11	江府町	R2.4.1	H29.3.30	3,065	2,788	508,680	1,895	3,158	508,680	伏流水 (1) 深井戸 (12)	消毒のみ (20)	1,390
小計 (1 事業)						3,065	2,788	508,680	1,895	3,158	508,680	(13)	(20)	1,390
合計		84 事業				58,033	38,820	5,164,153	19,652	28,348	5,462,362	(288)	(286)	14,077

3 専用水道

市町村名	施設名	事業者名等	確認年月日	竣工年月	確認時 給水人口 (人)	現在 給水人口 (人)	計画1日最大 取水量 (m ³)	年間 給水量 (m ³)	原水の種別	浄水施設の種別	備考
鳥取市	旭国際浜村温泉ゴルフ倶楽部	旭国際開発株式会社	H14.9.27	—	0	0	—	—	自己水源(深)	消毒のみ	
小計(1施設)					0	0	—	0			
若桜町	根安	根安水道組合	—	S32.4	112	49	25	4,346	自己水源(伏)	消毒のみ	
小計(1施設)					112	49	25	4,346			
智頭町	新見	新見地区	S33.5.13	S33.1	440	117	66	12,804	自己水源(表)	消毒のみ	
	口波多	口波多地区	—	S31.9	191	69	43	8,301	自己水源(表)	消毒のみ	
	慶所	慶所地区	—	S34.2	155	68	36	4,746	自己水源(湧)	消毒のみ	
	東宇塚	東宇塚地区	—	S34.2	137	68	40	7,342	自己水源(湧)	消毒のみ	
	大坪	大坪地区	—	S33.4	141	63	33	6,185	自己水源(湧)	消毒のみ	
	中島	中島地区	—	S45.12	99	71	15	5,515	自己水源(表)	消毒のみ	
小計(6施設)					1,163	456	233	44,893			
倉吉市	三江	三江地区	S63.4.30	S63.5	270	135	51	14,892	自己水源(深)	消毒のみ	
	桜	桜地区	S51.8.13	S52.7	180	60	30	8,760	自己水源(深)	消毒のみ	
小計(2施設)					450	195	81	23,652			
三朝町	斉木別館	湯快リゾート株式会社	H22.9.15	H22.10	389	0	136	51,233	自己水源(浅)・受水	簡易ろ過	三朝町上水道区域内
小計(1施設)					389	0	136	51,233			
湯梨浜町	宇野	宇野地区専用水道組合	S35.10.4	S35.8	350	1	60	—	自己水源(湧)	消毒のみ	湯梨浜町上水道区域内
	方地	方地地区専用水道組合	S27.10.1	S32.10	300	164	100	—	自己水源(湧)	消毒のみ	
小計(2施設)					650	165	160	0			
琴浦町	川東	川東用水組合	—	S50.7	465	248	300	31,300	自己水源(深)	消毒のみ	
	上郷	上郷用水組合	—	S51.12	543	330	250	29,500	自己水源(深)	消毒のみ	
	別宮	別宮用水組合	—	S53.12	445	245	430	23,500	自己水源(深)	消毒のみ	
	倉坂	倉坂用水組合	—	S54.4	332	208	550	19,100	自己水源(深)	消毒のみ	
	三本杉	三本杉用水組合	—	S59.4	225	123	144	9,030	自己水源(深)	消毒のみ	
	大成	大成用水組合	—	S55.1	123	57	370	42,500	自己水源(深)	消毒のみ	
小計(6施設)					2,133	1,211	2,044	154,930			

市町村名	施設名	事業者名等	確認年月日	竣工年月	確認時 給水人口 (人)	現在 給水人口 (人)	計画1日最大 取水量 (m³)	年間 給水量 (m³)	原水の種別	浄水施設の種別	備 考
米子市	皆生温泉病院	医療法人友紘会	H15.12.22	H15.12	300	0	200	7,651	自己水源(浅)、受水	膜ろ過、急速ろ過、除マンガン	米子市上水道区域内
	医療法人養和会	医療法人養和会	H22.10.22	S58.4	95	0	1,050	123,788	自己水源(浅)	除マンガン	米子市上水道区域内
	介護老人福祉施設なんぶ幸朋苑	社会福祉法人こうほうえん	H16.1.13	H8.8	574	0	150	8,045	自己水源(深)、受水	除マンガン	米子市上水道区域内
	介護老人福祉施設よなご幸朋苑	社会福祉法人こうほうえん	H16.1.13	H5.4	278	0	60	4,190	自己水源(深)、受水	消毒のみ	米子市上水道区域内
	シャトー・おだか	ファミリー株式会社	H23.9.16	H23.9	120	34	173	15,534	自己水源(深)・受水	消毒のみ	米子市上水道区域内
	鳥取県立喜多原学園	鳥取県	H18.6.14	S40.12	50	18	100	5,275	自己水源(深)	消毒のみ	米子市上水道区域内
	王子製紙(株)米子工場	王子製紙株式会社	H15.6.24	H5.2	1,298	0	6,000	241,670	自己水源(浅)	消毒のみ	米子市上水道区域内
小計(7施設)					2,715	52	7,733	406,153			
日吉津村	イオンモール日吉津		H25.9.30	H25.12	3,100	0	864	94,713	自己水源(深)、受水	膜ろ過	米子市上水道区域内
小計(1施設)					3,100	0	864	94,713			
大山町	大山町開拓専用水道		S40.7.1	S40.7	1,670	706	1,326	248,700	自己水源(湧)	消毒のみ	
小計(1施設)					1,670	706	1,326	248,700			
南部町	西伯病院	南部町	H15.6.25	S59.12	383	0	390	41,953	受水、自己水源(浅)	消毒のみ	南部町上水道区域内
	とっとり花回廊	鳥取県	H15.1.28	H11.3	20,400	0	—	27,012	自己水源(深)	消毒のみ	
	グリーンパーク大山ゴルフ倶楽部	グリーンパーク大山株式会社	H27.3.24	H27.3	140	0	572	49,348	自己水源(深)	消毒のみ	
小計(3施設)					20,923	0	962	118,313			
伯耆町	丸山地区	大和ハウス工業株式会社	H16.7.1	S63.7.	5,560	0	560	181,257	自己水源(深)	消毒のみ	
小計(1施設)					5,560	0	560	181,257			
江府町	鏡ヶ成集団施設地区	国	H14.9.27	H8.4	1,000	2	200	51,100	自己水源(深)	急速ろ過	
	天然水奥大山ブナの森工場	サントリープロダクツ株式会社	—	H30.5.21	—	0	800,000	4,651	自己水源(深)	消毒のみ	
小計(2施設)					1,000	2	800,200	55,751			
合計 34 施設					39,865	2,836	814,324	1,383,941			

4 飲料水供給施設等

市町村名	給水区域名	現在 給水人口 (人)	事業主体		維持 管理主体	滅菌 装置	備考 (水源種)
			公営	その他			
鳥取市	鷲峰	68		○	地元管理	有	湧水
	[双六原]	41		○	地元管理	有	湧水
	[猪子(上土居)]	30		○	地元管理	有	伏流水
	[南川]	42		○	地元管理	-	湧水
	[来日]	28		○	地元管理	-	湧水
	[古仏谷]	9		○	地元管理	-	湧水
	[中]	20		○	地元管理	-	表流水
	[洞谷(一ツ橋)]	30		○	地元管理	-	湧水
	[下木原]	10		○	地元管理	有	湧水
	[上荒舟]	24		○	地元管理	有	湧水
	[山手(上山手)]	12		○	地元管理	-	深井戸
	[栃原]	26		○	地元管理	-	表流水
	[福園]	40		○	地元管理	-	湧水
[安蔵]	18		○	地元管理	有	表流水	
計	給水区域計 14 50人以上計 (1) 49人以下計 [13]	398 (68) [330]	0	14		6	
岩美町	外邑	53		○	地元管理	有	表流水
	[小田]	43		○	地元管理	-	表流水
	[大坂]	2		○	地元管理	-	表流水
	[唐川]	2		○	地元管理	-	表流水
	[相谷]	11		○	地元管理	-	表流水
計	給水区域計 5 50人以上計 (1) 49人以下計 [4]	111 (53) [58]	0	5		1	
若桜町	須澄	60	○		若桜町	有	浅井戸
	大炊・岸野地区	74	○		若桜町	有	浅井戸
	[落折]	35	○		若桜町	有	伏流水
	[神直]	10		○	地元管理	-	伏流水
計	給水区域計 4 50人以上計 (2) 49人以下計 [2]	179 (134) [45]	3	1		3	
智頭町	米井	60		○	地元管理	-	湧水
	酒屋	50		○	地元管理	-	表流水
	下中村	59		○	地元管理	-	表流水
	石田	71		○	地元管理	-	湧水
	土師駅前	60		○	地元管理	-	湧水
	坂原	58		○	地元管理	-	表流水
	分谷	62		○	地元管理	-	表流水
	[井上]	49		○	地元管理	-	表流水
	[下山根]	47		○	地元管理	-	湧水
	[宇波]	49		○	地元管理	-	表流水
	[木下]	35		○	地元管理	-	表流水
	[下河合]	27		○	地元管理	-	
	[上河合]	25		○	地元管理	-	
	[竹ノ内]	32		○	地元管理	-	湧水
	[栃本(下)]	27		○	地元管理	-	表流水
	[河津原]	31		○	地元管理	-	湧水
	[紺屋土居]	32		○	地元管理	-	湧水
	[天木]	26		○	地元管理	-	湧水
	[湯屋]	45		○	地元管理	-	浅井戸
	[宮ノ本]	41		○	地元管理	-	表流水
	[瓜屋]	34		○	地元管理	-	湧水
	[戸能]	43		○	地元管理	-	浅井戸
	[中山根]	27		○	地元管理	-	表流水
	[栃本(上)]	40		○	地元管理	-	表流水
	[八河谷]	32		○	地元管理	有	浅井戸
	[工屋]	38		○	地元管理	-	湧水
	[中村]	40		○	地元管理	-	浅井戸
[板井原]	5		○	地元管理	-	表流水	
[香音寺]	19		○	地元管理	-	湧水	
[十日市]	13		○	地元管理	-	湧水	
[夏明]	15		○	地元管理	-	湧水	
[小股]	15		○	地元管理	-	伏流水	

市町村名	給水区域名	現在 給水人口 (人)	事業主体		維持 管理主体	滅菌 装置	備考 (水源種)
			公営	その他			
智頭町	[三明]	23		○	地元管理	-	
	[水島]	20		○	地元管理	-	湧水
	[鳥巣]	24		○	地元管理	-	浅井戸
	[横根]	42		○	地元管理	-	浅井戸
	計	給水区域計 36 50人以上計 (7) 49人以下計 [29]	1,220 (420) [800]	0	36		1
八頭町	中	57		○	地元管理	有	湧水
	[中島]	38		○	地元管理	有	伏流水
	[小島]	32		○	地元管理	-	伏流水
	[赤坂]	26		○	地元管理	-	伏流水
	[野口]	24		○	地元管理	-	伏流水
	[佐崎]	19		○	地元管理	-	伏流水
	[奥野]	4		○	地元管理	-	伏流水
	[茂谷]	7		○	地元管理	-	伏流水
	[清徳]	8		○	地元管理	-	伏流水
	[小畑団地]	8		○	地元管理	-	伏流水
	[稗谷]	14		○	地元管理	-	伏流水
	[姫路]	10		○	八頭町	有	湧水
	計	給水区域計 12 50人以上計 (1) 49人以下計 [11]	247 (57) [190]	0	12		3
倉吉市	大沢	65		○	地元管理	有	伏流水、深井戸
	岡	80		○	地元管理	有	深井戸
	耳	62		○	地元管理	有	湧水
	中野	68		○	地元管理	有	深井戸、湧水
	大立	70		○	地元管理	有	浅井戸
	陰岡	51		○	地元管理	有	湧水
	[長谷]	39		○	地元管理	有	深井戸
	[横手]	42		○	地元管理	有	湧水
	[上服部]	40		○	地元管理	有	伏流水、湧水
	[福積]	24		○	地元管理	有	湧水
	[向条]	25		○	地元管理	有	深井戸
	[倅谷]	41		○	地元管理	有	深井戸
	[上大立]	47		○	地元管理	有	深井戸
	[野添]	25	○		倉吉市	有	浅井戸
	[福原]	32	○		倉吉市	有	自噴
	[小泉]	17		○	地元管理	有	湧水
	[米富]	26		○	地元管理	-	湧水
	[堀(陽西・陽中)]	29		○	地元管理	-	湧水
	[堀(鍛冶屋)]	28		○	地元管理	-	湧水
	[南堀(清水)]	34		○	地元管理	有	浅井戸
[山口(浅井)]	38		○	地元管理	-	湧水	
計	給水区域計 21 50人以上計 (6) 49人以下計 [15]	883 (396) [487]	2	19		17	
三朝町	赤松	55	○		三朝町	有	湧水
	大柿	57	○		三朝町	有	湧水
	[井土]	29	○		三朝町	有	湧水
	[俵原]	5	○		三朝町	有	湧水
	[吉原・成]	14	○		三朝町	有	湧水
	[三徳山]	18	○		三朝町	有	深井戸
	[合谷]	31	○		三朝町	有	湧水
	[柿谷・太郎田]	23	○		三朝町	有	湧水
	[実光]	13	○		三朝町	有	湧水
	[笏賀]	18	○		三朝町	有	湧水
	[吉尾]	47	○		三朝町	有	湧水
	[恩地]	34	○		三朝町	有	湧水
	[大谷]	14	○		三朝町	有	湧水
	[三軒屋]	18	○		三朝町	有	湧水
	[上西谷]	23	○		三朝町	有	湧水
	[福本]	6	○		三朝町	有	湧水
[福山]	11	○		三朝町	有	浅井戸	
計	給水区域計 17 50人以上計 (2) 49人以下計 [15]	416 (112) [304]	17	0		17	

市町村名	給水区域名	現在 給水人口 (人)	事業主体		維持 管理主体	滅菌 装置	備考 (水源種)
			公営	その他			
湯梨浜町	[筒地]	33	○		湯梨浜町	有	深井戸
	[麻畑]	5		○	地元管理	有	深井戸
	計	給水区域計 2 50人以上計 (0) 49人以下計 [2]	38 (0) [38]	1	1		2
琴浦町	[岩本]	35		○	地元管理	有	深井戸
	[野井倉]	23		○	地元管理	有	湧水
	[野田]	27		○	地元管理	有	湧水
	[牧場]	18		○	地元管理	有	深井戸
	計	給水区域計 4 50人以上計 (0) 49人以下計 [4]	103 (0) [103]	0	4		4
米子市	[尾高字浅山]	5	○		米子市	有	深井戸
	[尾高字新良路]	7	○		米子市	有	深井戸
	計	給水区域計 2 50人以上計 (0) 49人以下計 [2]	12 (0) [12]	2	0		2
大山町	[中尾]	45		○	地元管理	-	深井戸
	[下市駅前]	7		○	地元管理	-	浅井戸
	[赤坂]	32		○	地元管理	-	深井戸
	[庄田]	12		○	地元管理	有	深井戸
	[樋谷]	12		○	地元管理	-	深井戸
	[香取]	33		○	地元管理	-	湧水
	[中横原]	46		○	地元管理	有	深井戸
	[一の谷]	36		○	地元管理	有	深井戸
	[大谷]	4		○	地元管理	有	深井戸
	[下横原]	27		○	地元管理	有	深井戸
計	給水区域計 10 50人以上計 (0) 49人以下計 [10]	254 (0) [254]	0	10		5	
南部町	与一谷・鍋倉地区	53	○		南部町	有	深井戸
	[赤谷地区]	48	○		南部町	-	深井戸
	[笹畑・大河内地区]	37	○		南部町	-	深井戸
	計	給水区域計 3 50人以上計 (1) 49人以下計 [2]	138 (101) [37]	3	0		1
伯耆町	大平原	55		○	地元管理	有	深井戸
	計	給水区域計 1 50人以上計 (1) 49人以下計 [0]	55 (55) [0]	0	1		1
日南町	[上原口]	15		○	地元管理	-	表流水
	[松本]	7		○	地元管理	-	表流水
	[別所]	14		○	地元管理	有	表流水
	[大宮]	8		○	地元管理	有	表流水
	[尾郷]	16		○	地元管理	有	深井戸
	計	給水区域計 5 50人以上計 (0) 49人以下計 [5]	60 (0) [60]	0	5		3
日野町	[津地(上)]	47	○		地元管理	有	浅井戸
	[安原]	46	○		地元管理	有	浅井戸
	[別所]	24	○		地元管理	有	深井戸
	[諏訪]	13	○		地元管理	有	表流水
	[三土]	27		○	地元管理	有	表流水
	計	給水区域計 5 50人以上計 (0) 49人以下計 [5]	157 (0) [157]	4	1		5
合計	給水区域計 139 50人以上計 (22) 49人以下計 [117]	4,234 (1,396) [2,838]	32	109		71	

(注) ()内は現在給水人口が50人以上の施設、[]内は49人以下の施設