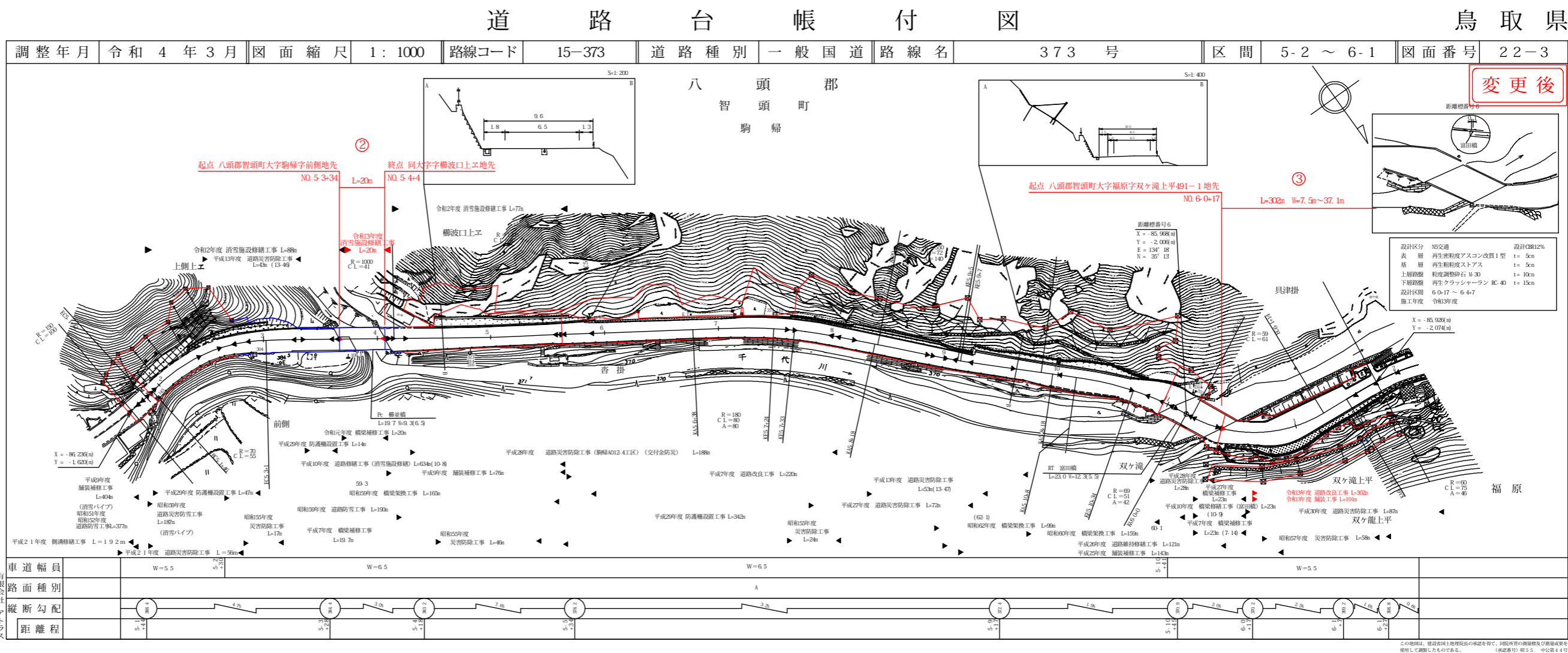
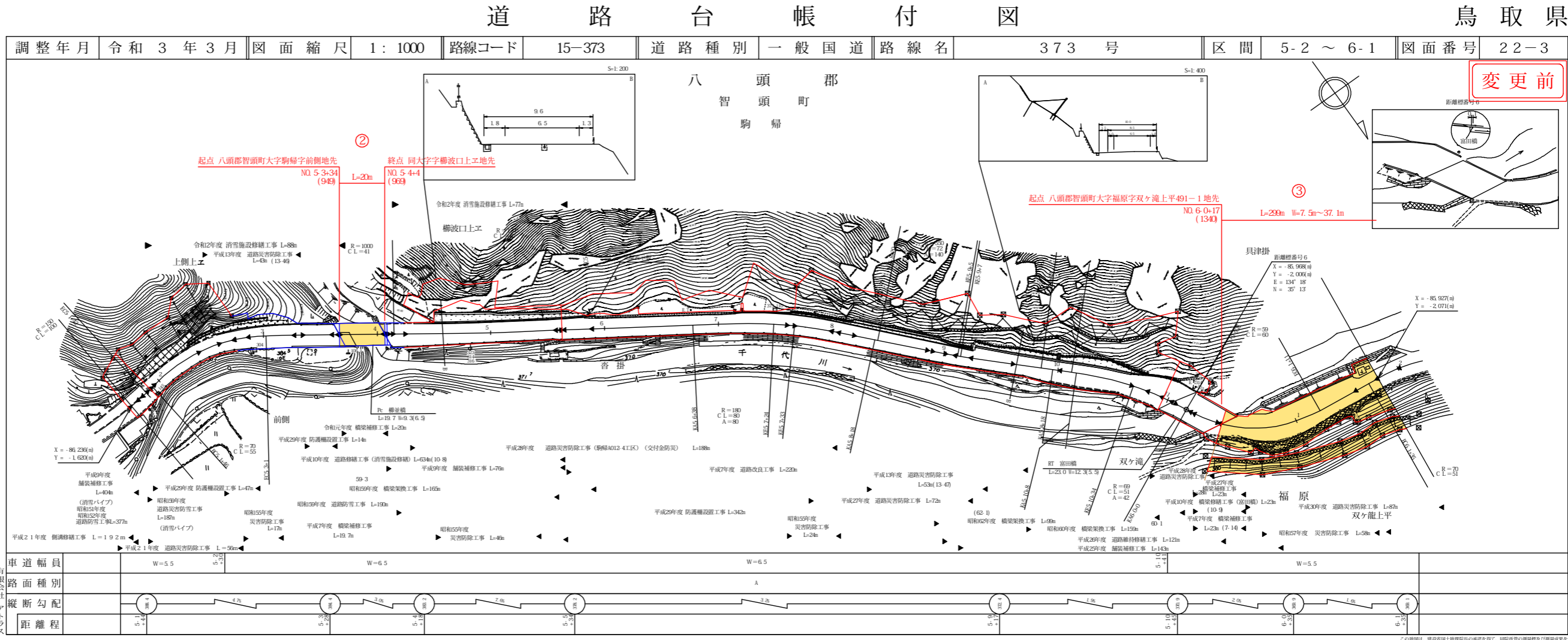


路線コード  
15-373  
路線名  
一般国道 373号

②  
変更位置  
八頭郡智頭町大字駒帰  
変更理由  
消雪施設修繕工事(老朽化対策)

③ 1/2  
変更位置  
八頭郡智頭町大字福原  
変更理由  
道路改良工事(交付金改良)  
舗装工事(交付金改良)(ゼロ県債)

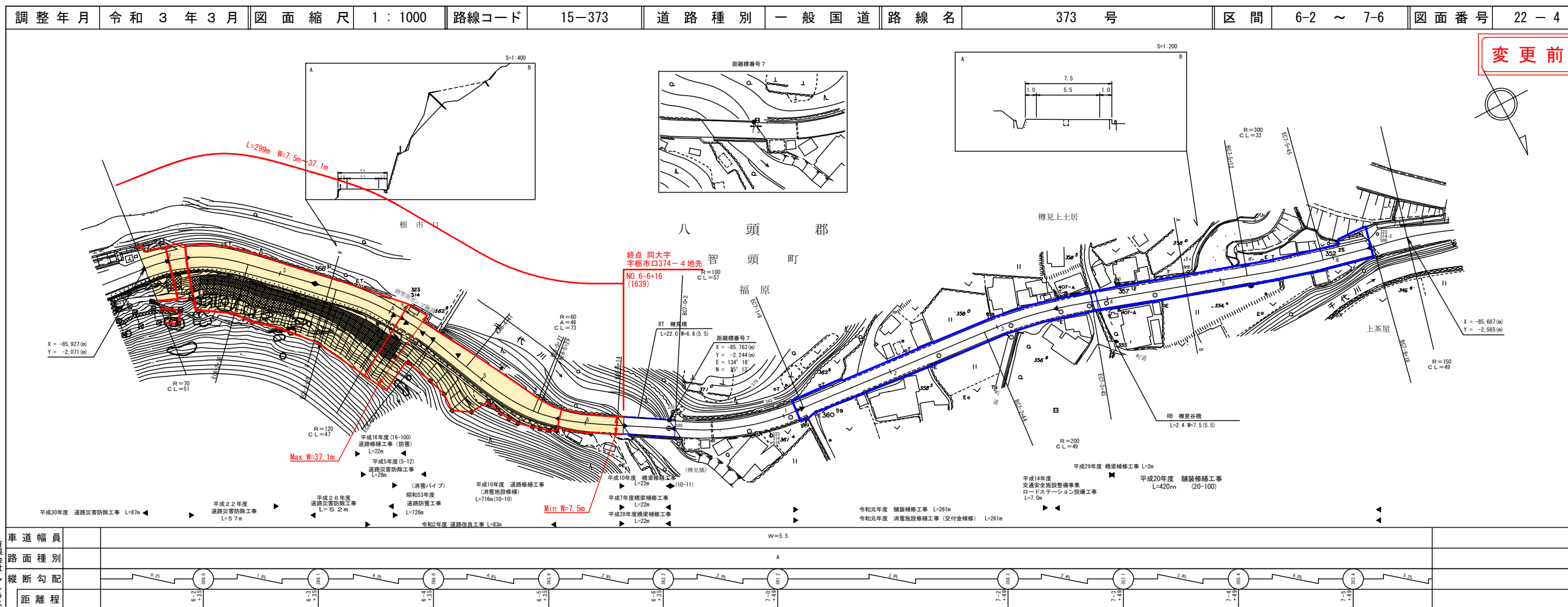


路線コード  
15-373  
路線名  
一般国道 373号

③ 2/2  
変更位置  
八頭郡智頭町大字福原  
変更理由  
道路改良工事(交付金改良)  
舗装工事(交付金改良)(ゼロ県債)

道 路 台 帳 付 図

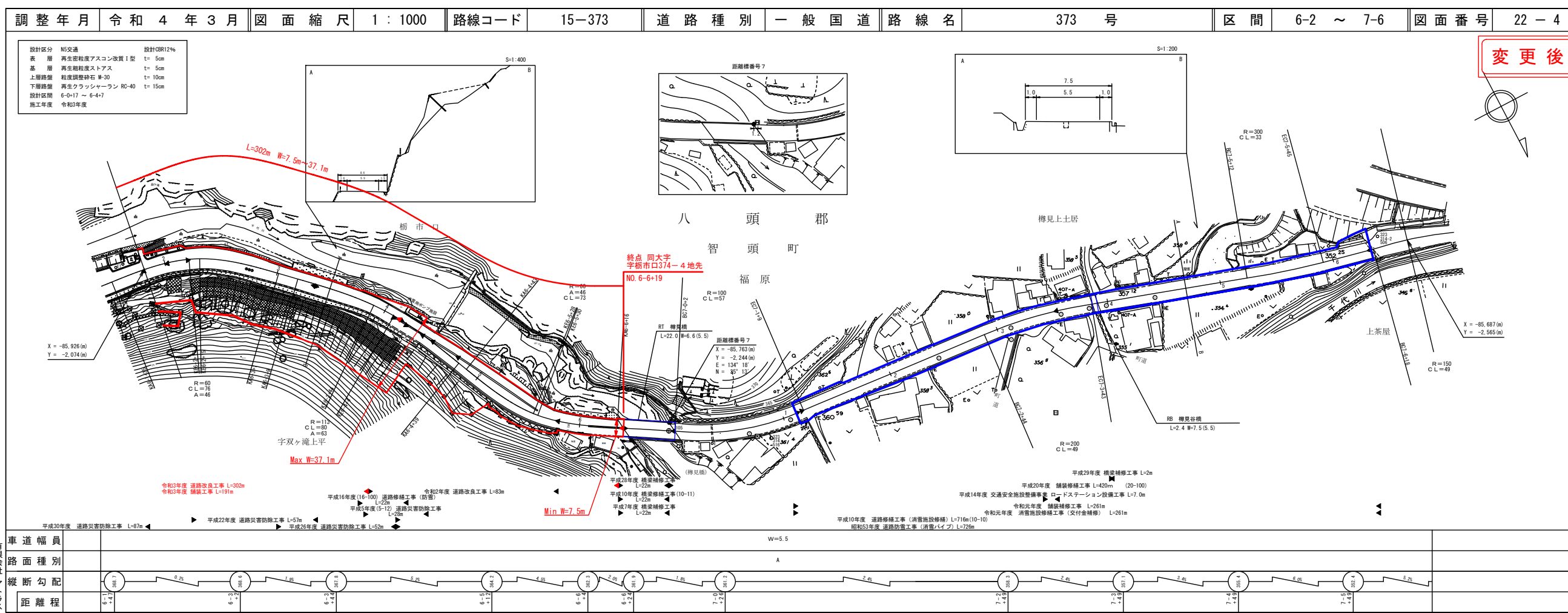
鳥 取 県



変更前

道 路 台 帳 付 図

鳥 取 県



変更後

この地図は、建設省国土院の承認を得て、同院所管の測量簿及び測量成果を使用して作成したものである。(承認番号) 昭55 中0第4号

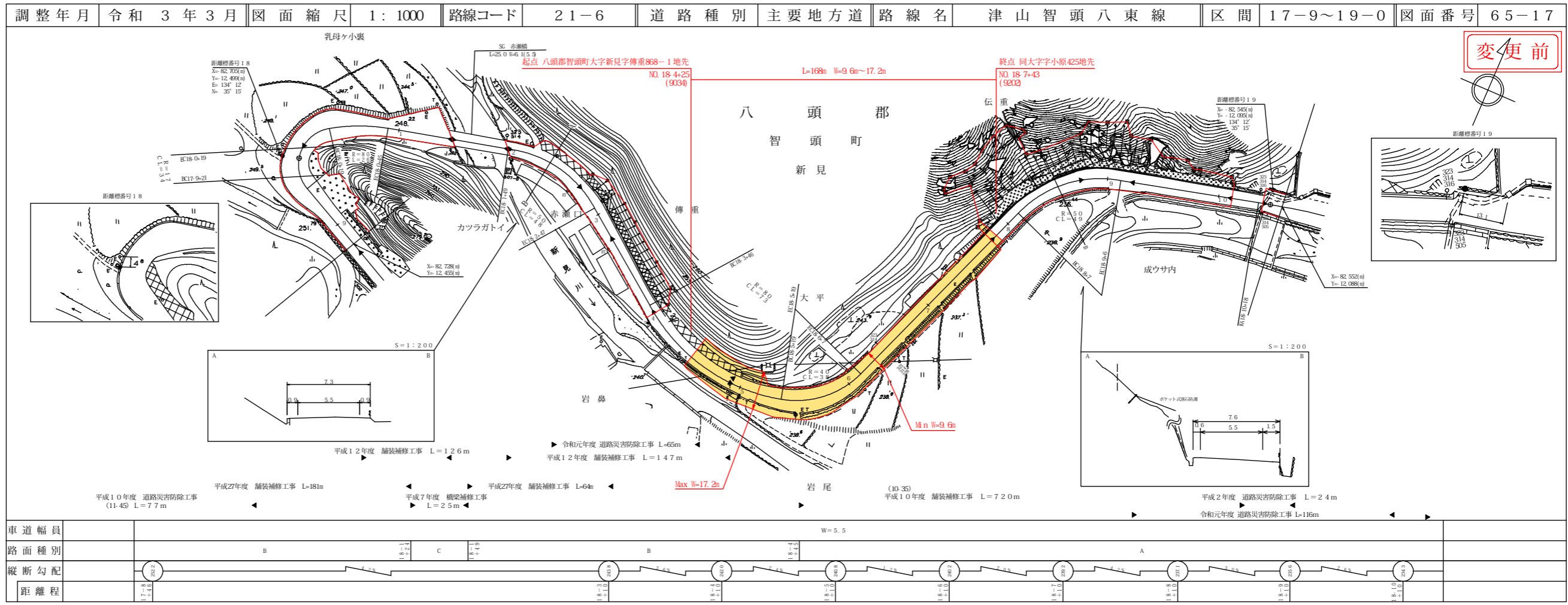
この地図は、建設省国土院の承認を得て、同院所管の測量簿及び測量成果を使用して作成したものである。(承認番号) 昭55 中0第4号

路線コード  
21-006  
路線名  
主要地方道 津山智頭八東線

⑦  
変更位置  
八頭郡智頭町大字新見  
変更理由  
道路改良工事

# 道路台帳付図

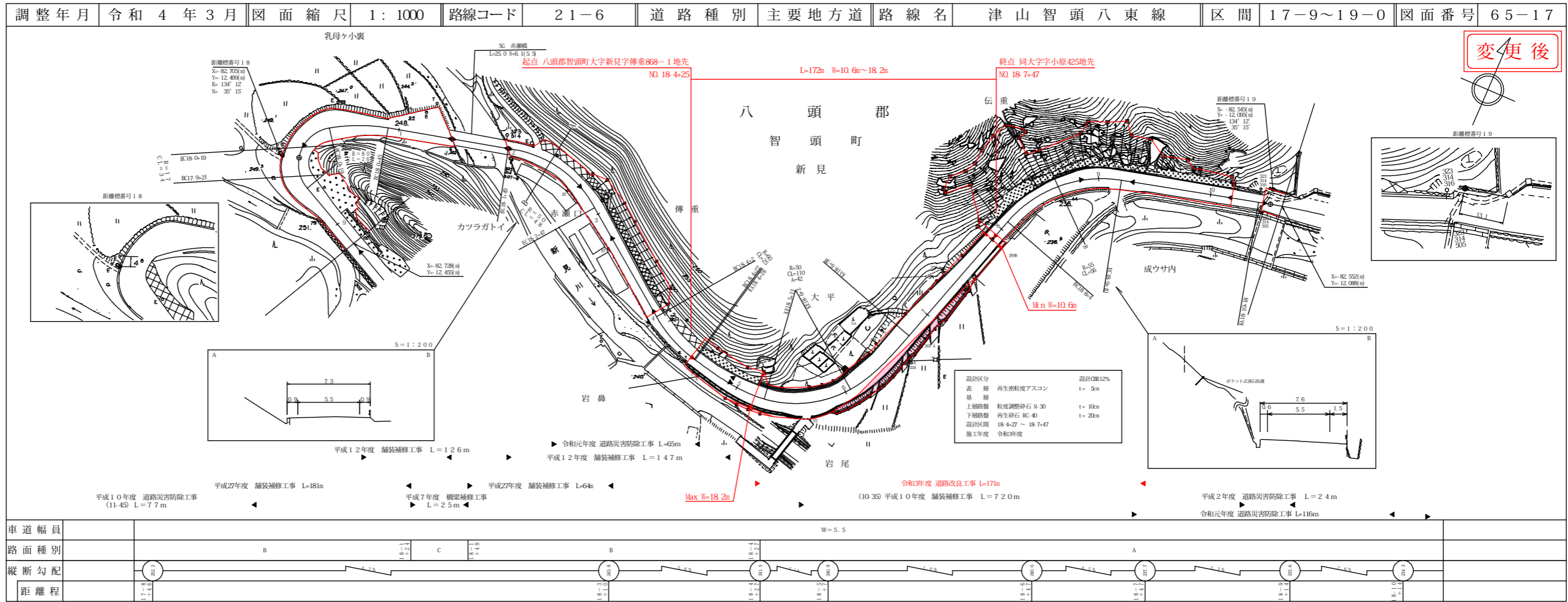
鳥取県



変更前

# 道路台帳付図

鳥取県



変更後

アサヒコンサルタント株式会社  
株式会社 ミット

アサヒコンサルタント株式会社  
株式会社 ミット  
アートスペース

この図面は、建設省国土院院長の承認を得て、同院所有の測量図及び測量成果等を使用して調査したものである。(備考欄) 第5.5 中4第4.4号

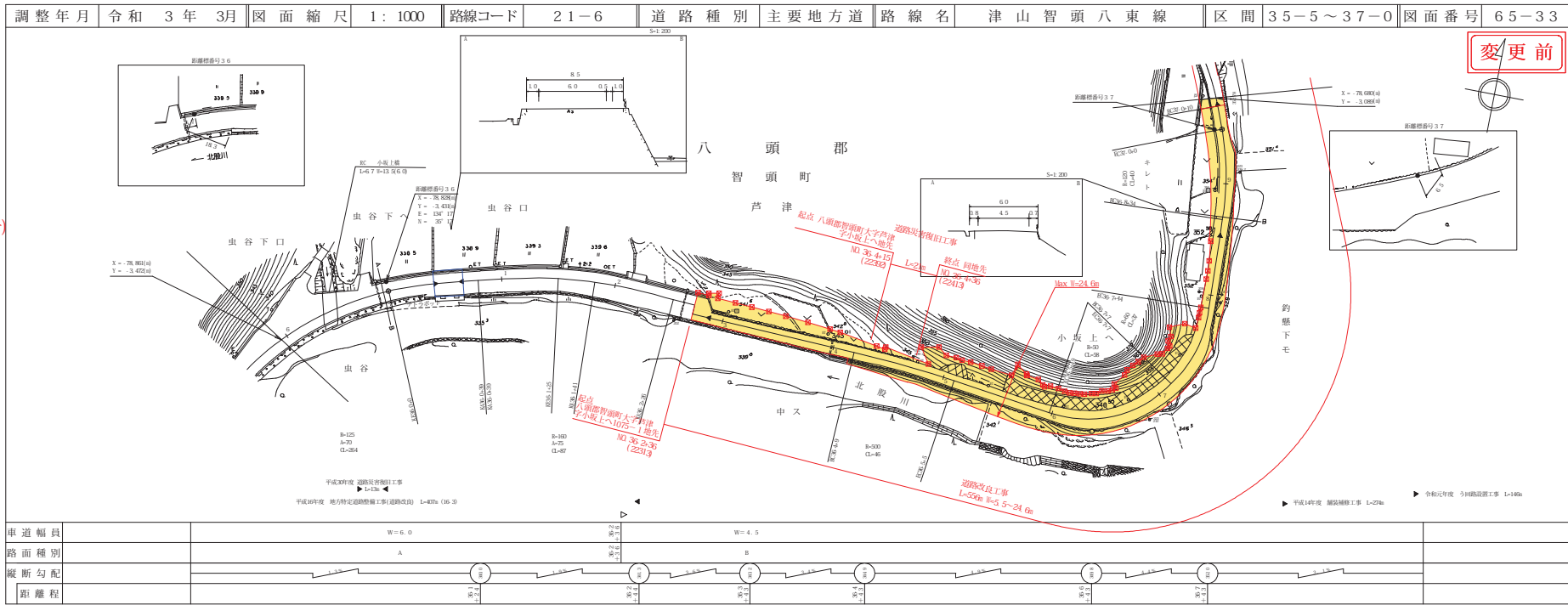
この図面は、建設省国土院院長の承認を得て、同院所有の測量図及び測量成果等を使用して調査したものである。(備考欄) 第5.5 中4第4.4号

路線コード  
21-006  
路線名  
主要地方道 津山智頭八東線

⑪ 1/2  
変更位置  
八頭郡智頭町大字芦津  
変更理由  
道路改良工事  
道路災害復旧工事(30年災266号)

# 道 路 台 帳 付 図

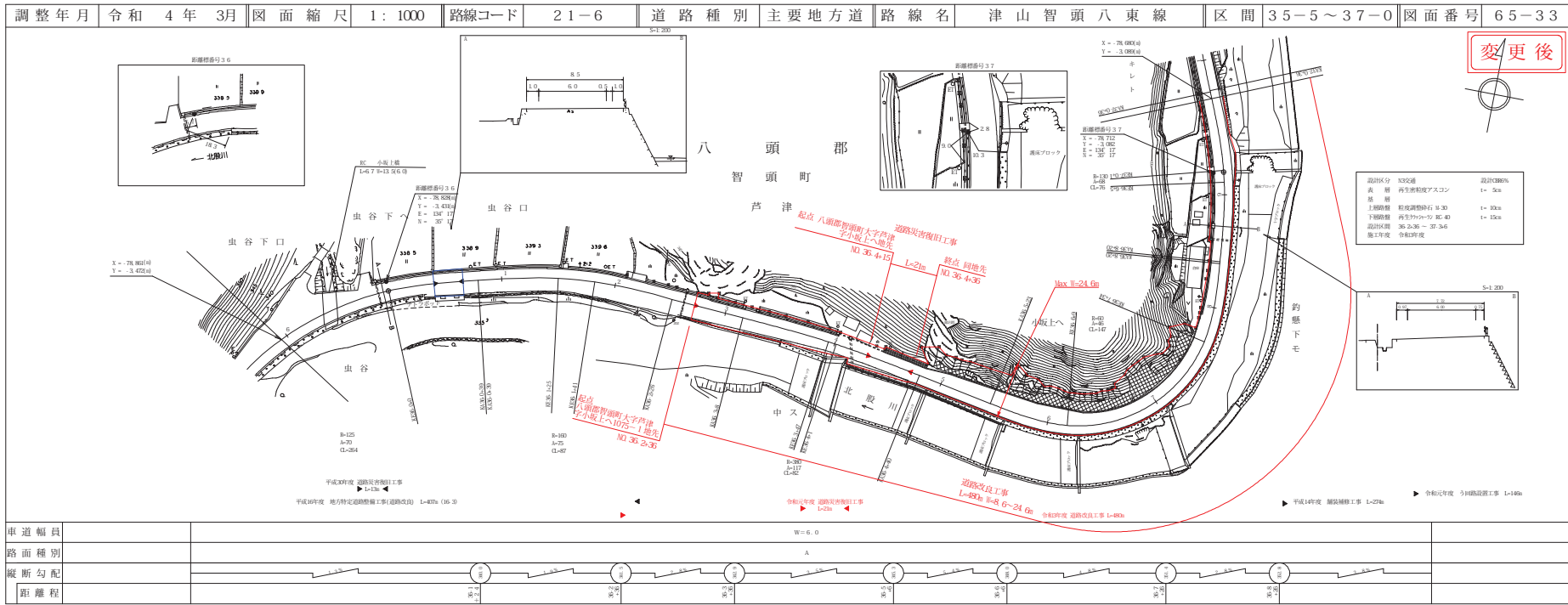
鳥 取 県



有限会社サン技術コンサルタント  
株式会社ミット

# 道 路 台 帳 付 図

鳥 取 県



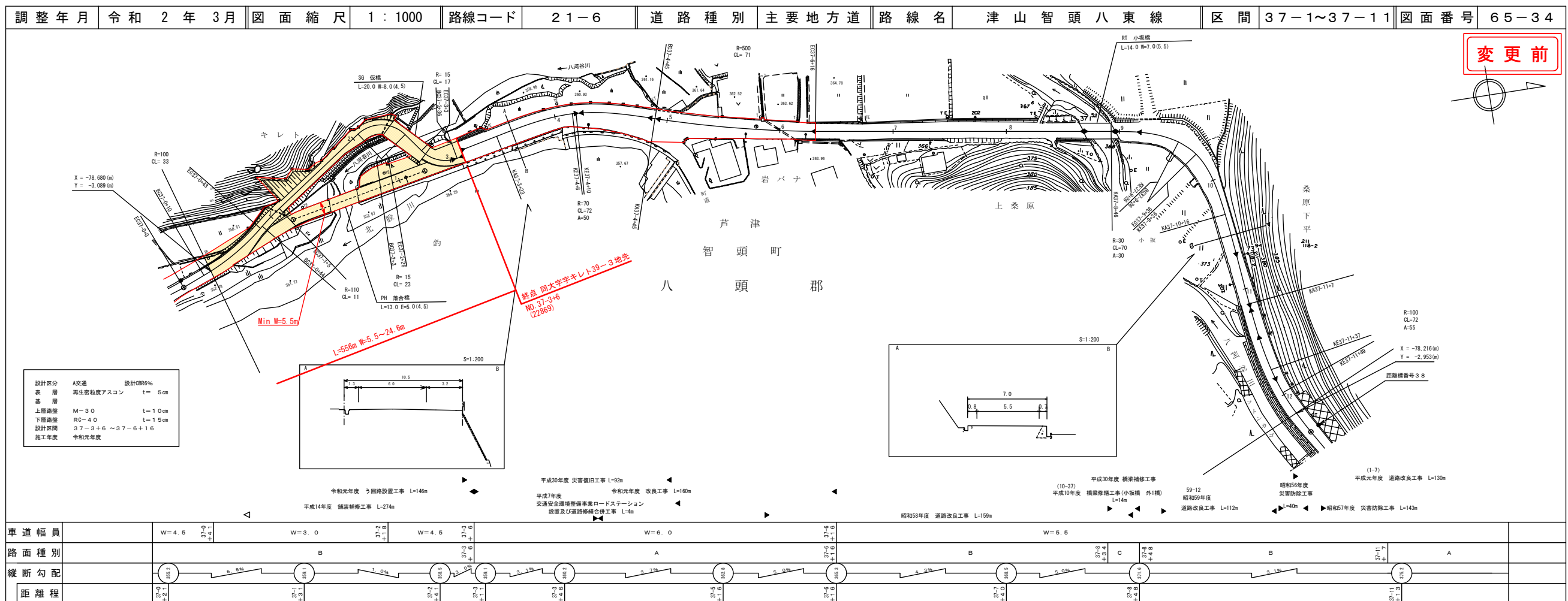
有限会社サン技術コンサルタント  
株式会社ミット  
株式会社アトスベス

この図面は、建設省国土院の定める規格に基づき作成されたものであり、図面内容の正確性及び信頼性を保証するものではありません。図面を複製、転載、改変、または他の目的で使用することを禁じます。 (縮尺) 縦5、横4.9

路線コード  
21-006  
路線名  
主要地方道 津山智頭八東線  
⑪ 2/2  
変更位置  
八頭郡智頭町大字芦津  
変更理由  
道路改良工事

## 道路台帳付図

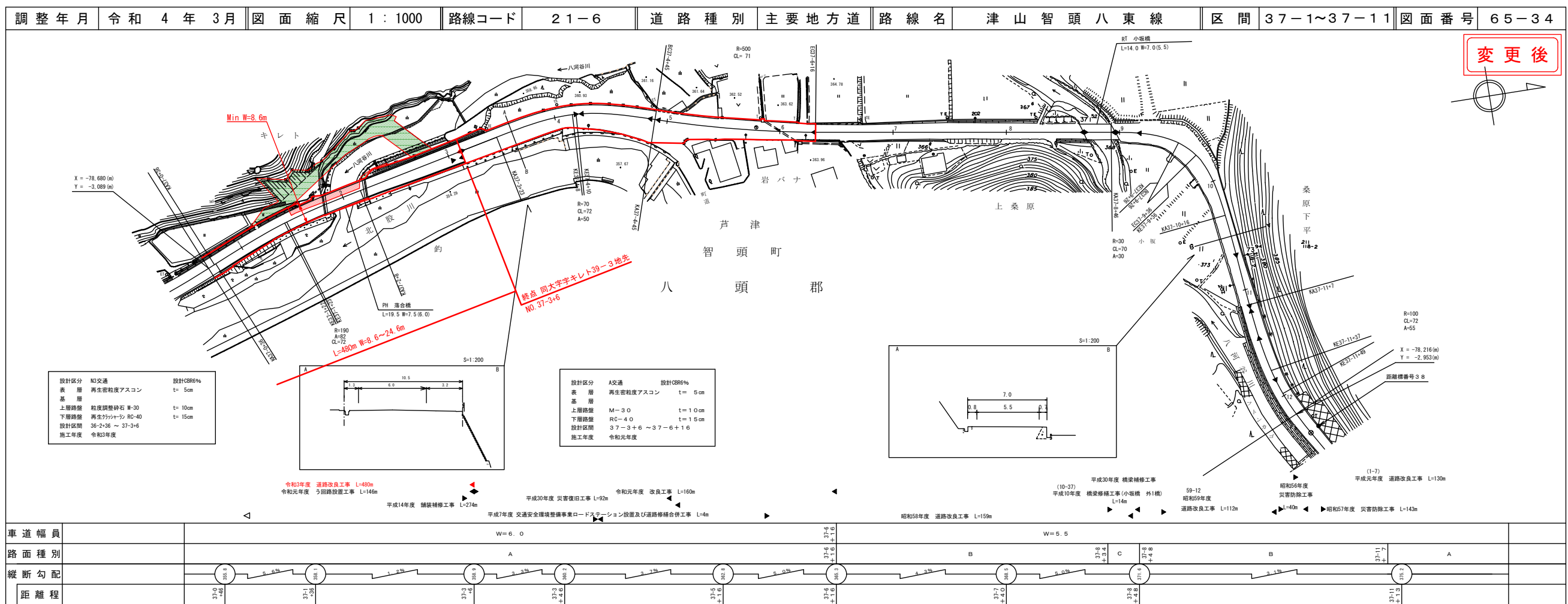
鳥取県



有限会社サン技術コンサルタント  
株式会社ミット

## 道路台帳付図

鳥取県



有限会社サン技術コンサルタント  
株式会社アトースペース

この地図は、建設省国土院の承認を得て、関係者の測量及び測量成果を  
使用して作成したものである。(承認番号) 昭55 中設第4号

この地図は、建設省国土院の承認を得て、関係者の測量及び測量成果を  
使用して作成したものである。(承認番号) 昭55 中設第4号