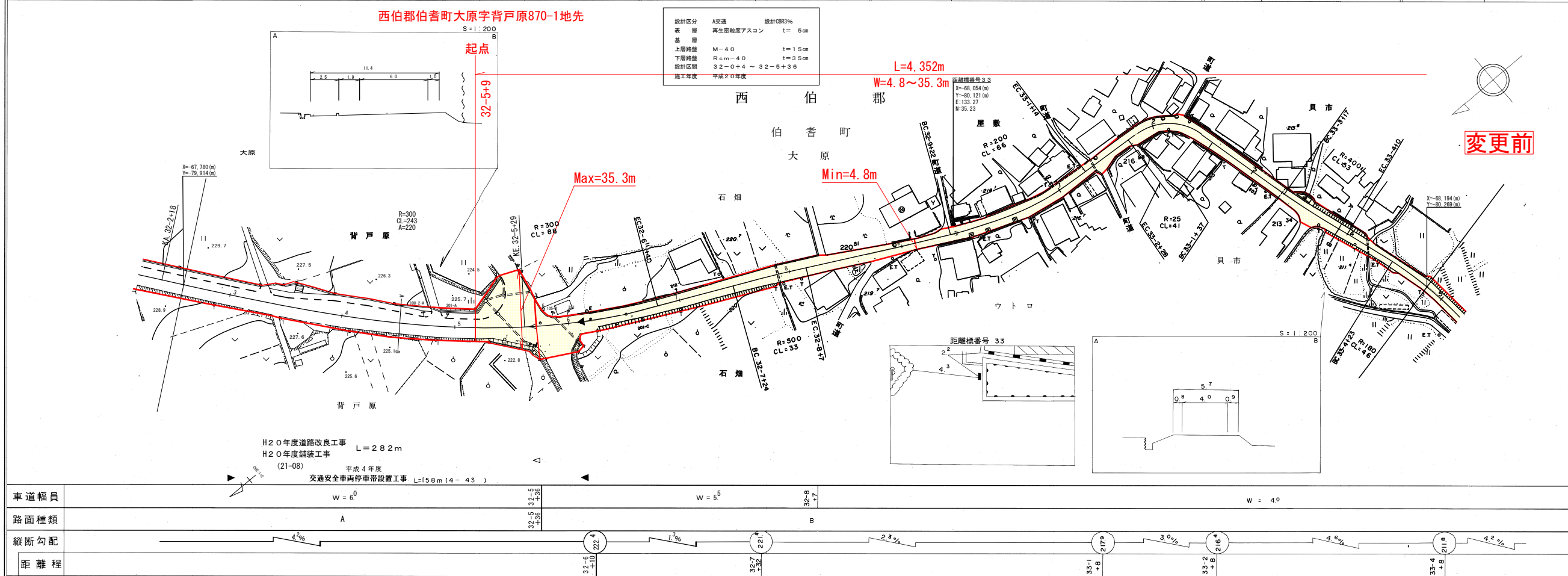


# 道 路 台 帳 平 面 図

鳥 取 県

調製年月 平成21年3月 図面縮尺 1:1000 路線コード 21-036 道路種別 主要地方道 路線名 名和岸本線 区間 32- ~ 33-4 図面番号 39-32



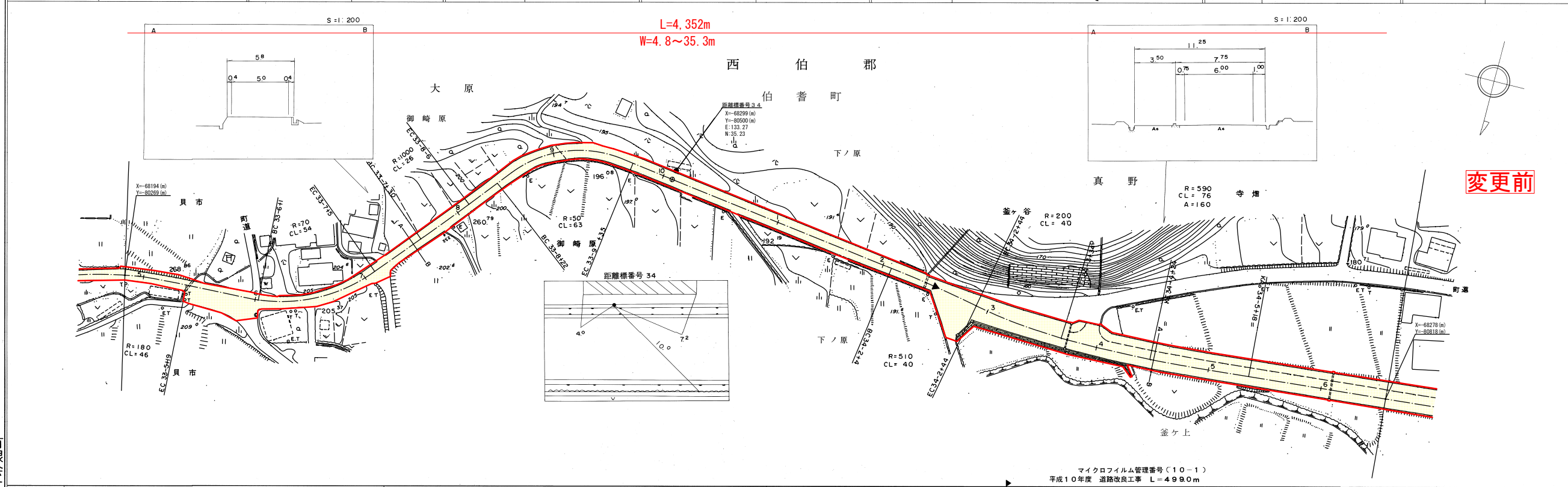
この地図は、建設省国土院院長の承認を得て、関係所管の測量簿及び測量成果を使用して調製したものである。(承認番号) 昭63、中公第77号

アサヒコンサルタント株式会社

# 道 路 台 帳 平 面 図

鳥 取 県

調製年月 平成11年3月 図面縮尺 1:1000 路線コード 21-036 道路種別 主要地方道 路線名 名和岸本線 区間 33-5 ~ 34-6 図面番号 39-33



マイクロフィルム管理番号(10-1)  
平成10年度 道路改良工事 L=4990m

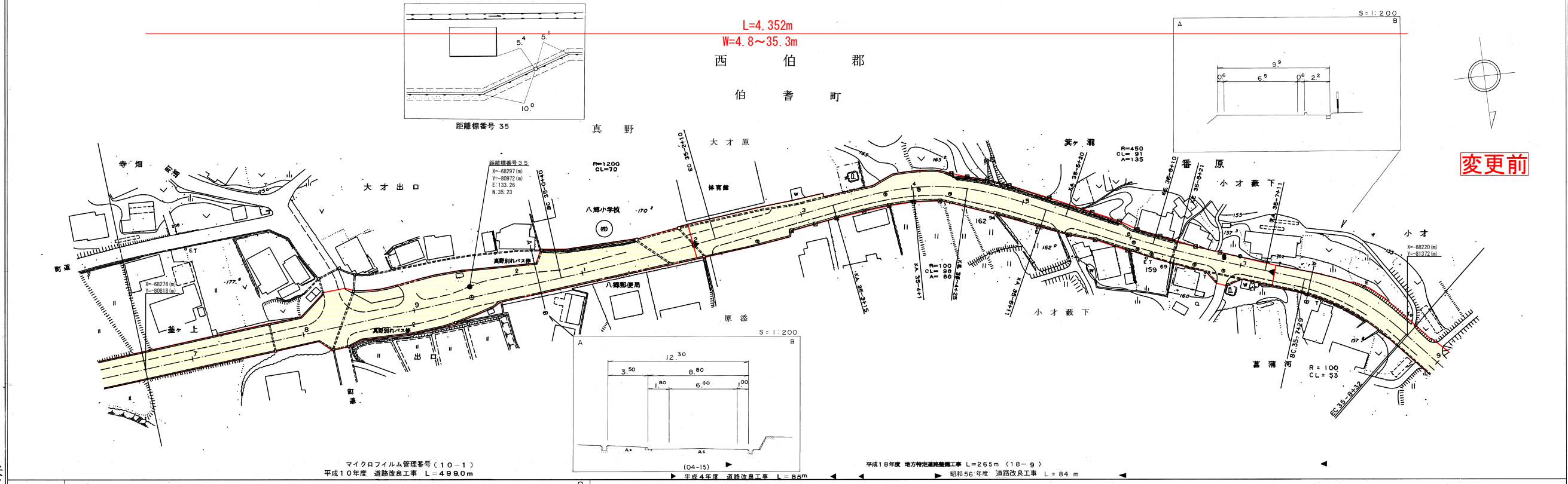
この地図は、建設省国土院院長の承認を得て、関係所管の測量簿及び測量成果を使用して調製したものである。(承認番号) 昭63、中公第77号

有限会社 日新測量設計

# 道 路 台 帳 平 面 図

鳥 取 県

調製年月 平成 19 年 3 月 図面縮尺 1 : 1000 路線コード 21 - 036 道路種別 主要地方道 路線名 名和岸本線 区間 34-7 ~ 35-8 図面番号 39-34



車道幅員	W=6.0						
路面種類	A						
縦断勾配	4.3%	4.0%	4.7%	6.1%	2.7%	2.9%	
距離程	34+0	35+0	35+4	35+5	35+8		

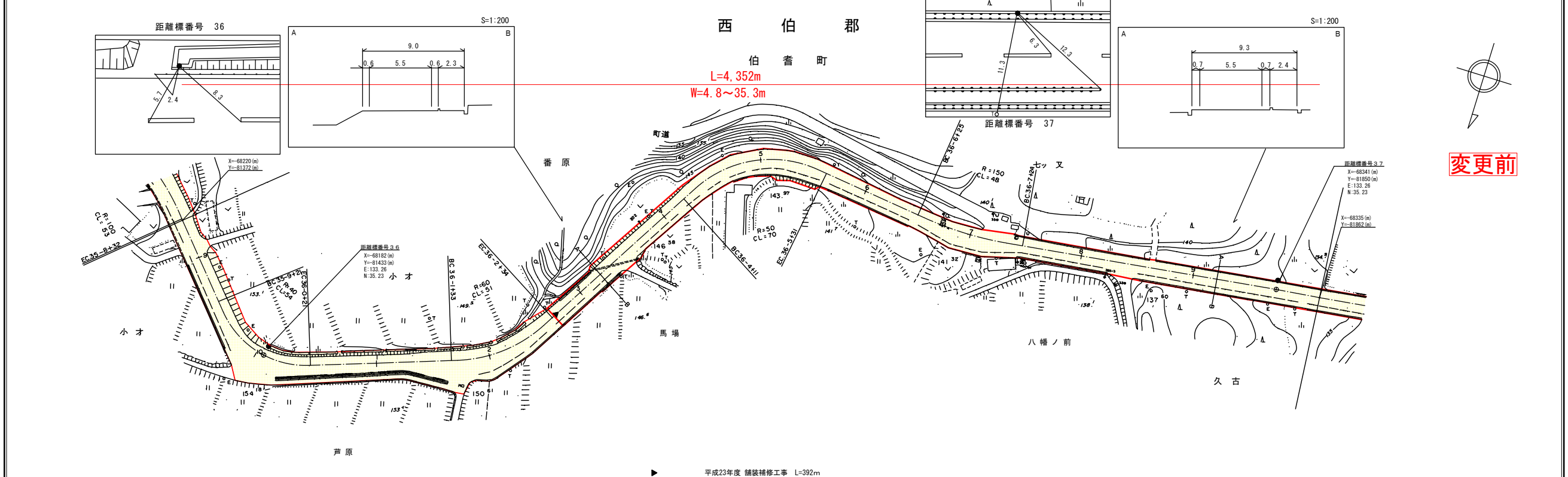
有限会社 米子測量株式会社  
有限会社 サニー測量株式会社

この地図は、建設省国土院院長の承認を得て、同院所管の測量業及び測量成果を使用して調製したものである。(承認番号) 昭55.中公第177号

# 道 路 台 帳 平 面 図

鳥 取 県

調整年月 平成 26 年 3 月 図面縮尺 1 : 1000 路線コード 21 - 036 道路種別 主要地方道 路線名 名和岸本線 区間 35-9 ~ 37-0 図面番号 39-35



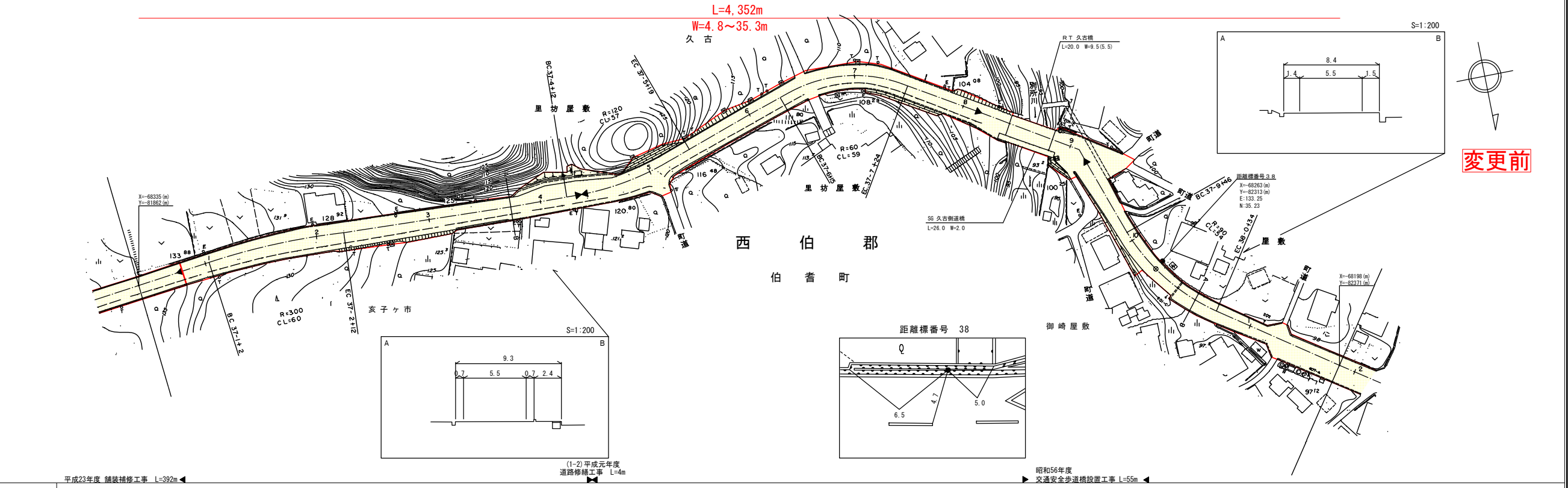
車道幅員	W=5.5						
路面種別	B						
縦断勾配	2.8%	4.4%	4.4%	4.6%	4.6%	2.8%	4.4%
距離程	35+9	35+10	35+19	35+19	35+19	36+5	36+6

株式会社 アイテック

# 道 路 台 帳 平 面 図

鳥 取 県

調整年月	平成 26 年 3 月	図面縮尺	1 : 1000	路線コード	21-036	道路種別	主要地方道	路線名	名和岸本線	区間	37-1 ~ 38-1	図面番号	39-36
------	-------------	------	----------	-------	--------	------	-------	-----	-------	----	-------------	------	-------



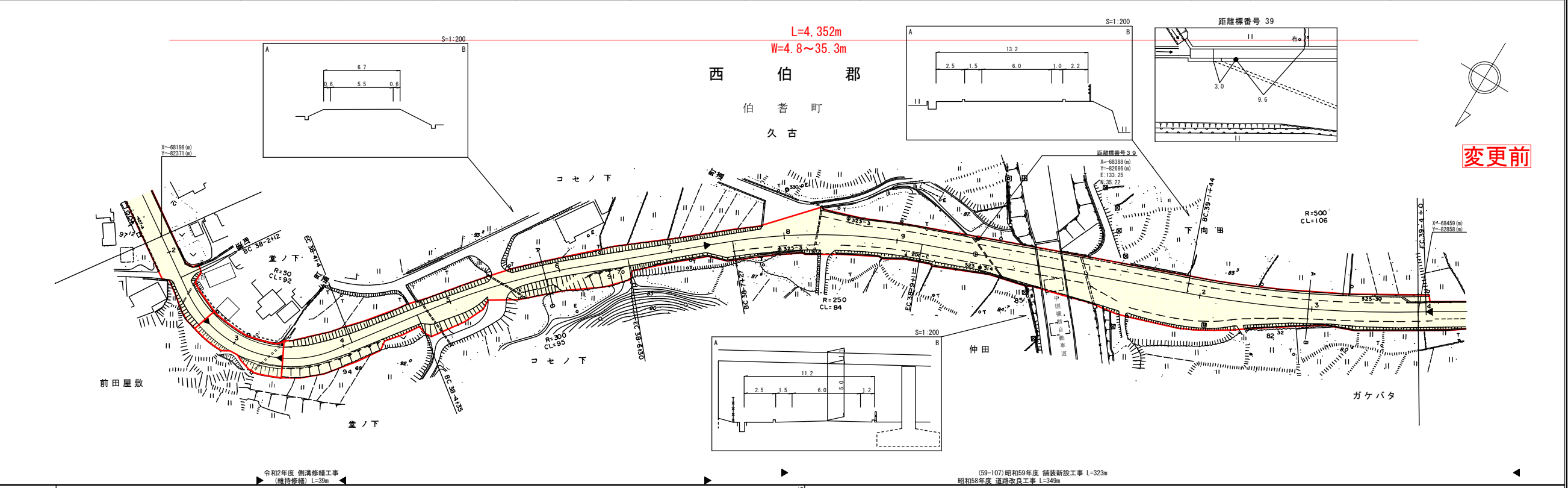
車道幅員	路面種別	縦断勾配	距離程										
				W=5.5	A	B	C	B	A	B	A	B	A

株式会社  
アイテック

# 道 路 台 帳 付 図

鳥 取 県

調整年月	令和 3 年 3 月	図面縮尺	1 : 1000	路線コード	21-036	道路種別	主要地方道	路線名	名和岸本線	区間	38-2~39-3	図面番号	39-37
------	------------	------	----------	-------	--------	------	-------	-----	-------	----	-----------	------	-------

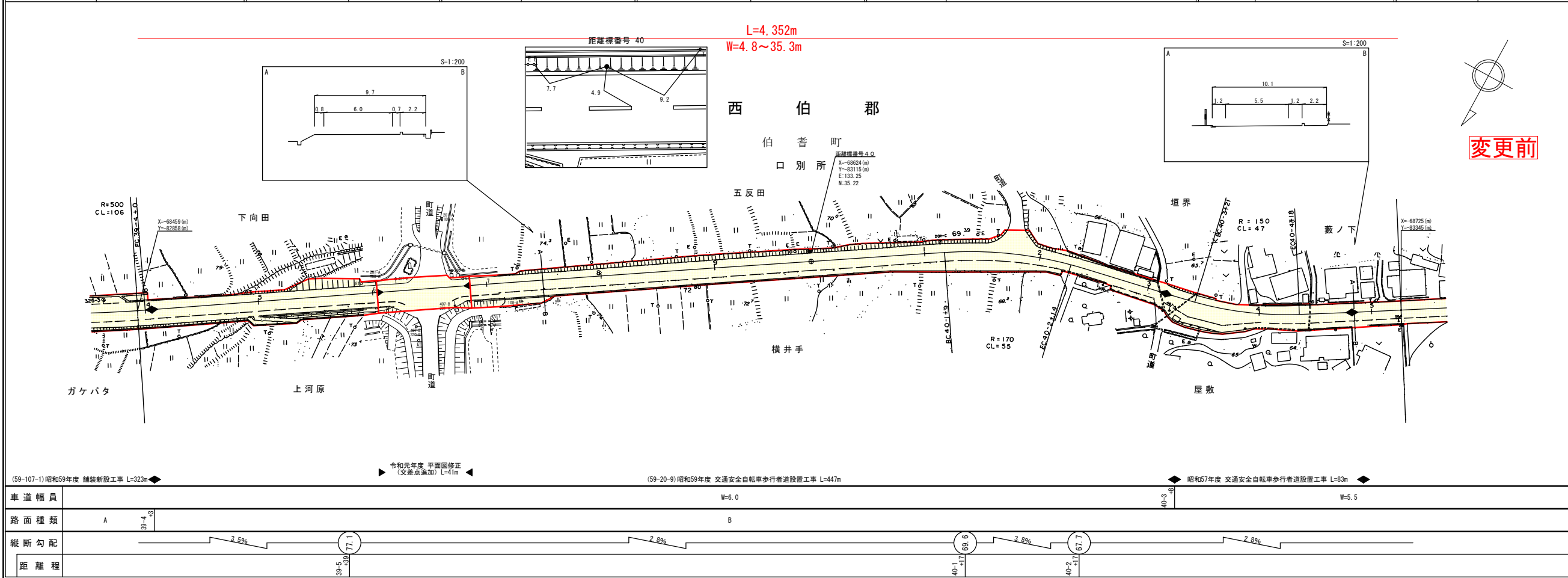


車道幅員	路面種類	縦断勾配	距離程										
				W=5.5	A	B	A	B	A	B	A	B	A

(有)小坂測量事務所  
株式会社アール・エス・ピー

# 道 路 台 帳 付 図

調整年月	令和2年3月	図面縮尺	1:1000	路線コード	21-036	道路種別	主要地方道	路線名	名和岸本線	区間	39-4~40-5	図面番号	39-38
------	--------	------	--------	-------	--------	------	-------	-----	-------	----	-----------	------	-------



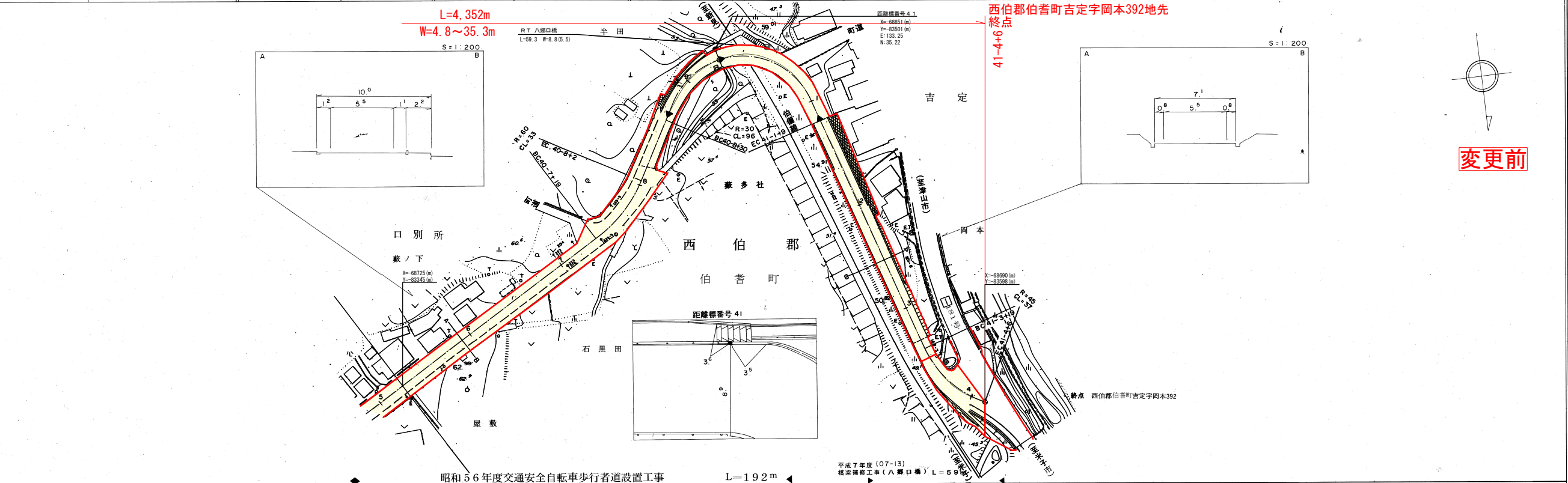
(59-107-1) 昭和59年度 舗装新設工事 L=323m													昭和57年度 交通安全自転車歩行者道設置工事 L=83m
車道幅員													
路面種類	A												
縦断勾配													
距離程													

(有)小坂測量事務所  
株式会社アトスベース

# 道 路 台 帳 平 面 図

鳥 取 県

調製年月	平成8年3月	図面縮尺	1:1000	路線コード	21-036	道路種別	主要地方道	路線名	名和岸本線	区間	40-6~41-4	図面番号	39-39
------	--------	------	--------	-------	--------	------	-------	-----	-------	----	-----------	------	-------



(59-107-1) 昭和59年度 舗装新設工事 L=323m													昭和56年度交通安全自転車歩行者道設置工事 L=192m
車道幅員													
路面種類	B												
縦断勾配													
距離程													

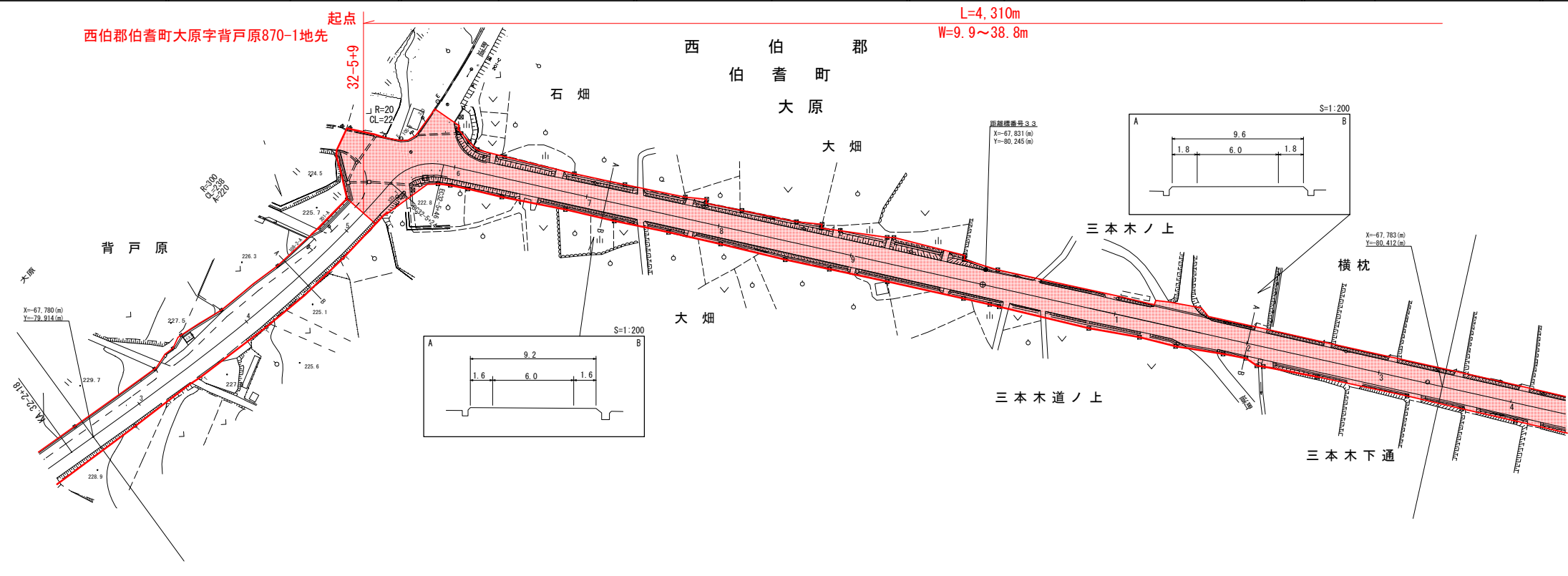
有限会社久米測量

この地図は、建設省国土院の承認を得て、同院所管の測量簿及び測量成果を使用して編製したものである。(承認番号) 昭55 中公第77号

# 道 路 台 帳 平 面 図

鳥 取 県

調整年月	令和 4年 3月	図面縮尺	1:1,000	路線コード	21-036	道路種別	主要地方道	路線名	名和岸本線	区間	32-3~33-3	図面番号	39-32
------	----------	------	---------	-------	--------	------	-------	-----	-------	----	-----------	------	-------



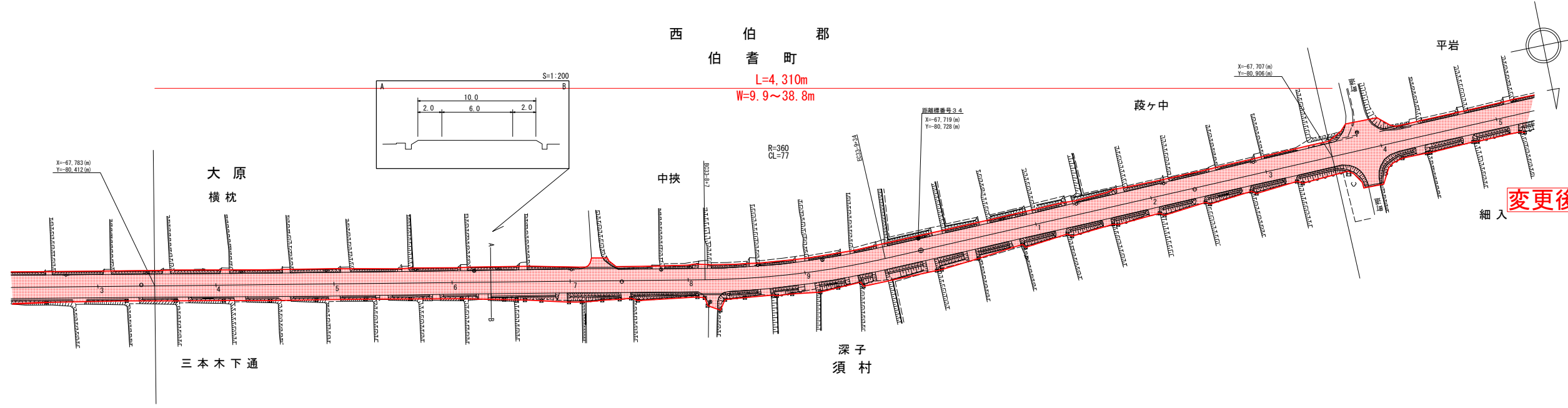
アサヒコンサル  
株式会社  
株  
社  
株  
式  
会  
社

車道幅員	路面種類	縦断勾配	距離程										
		4%	23.9	W=6.0	A								

# 道 路 台 帳 平 面 図

鳥 取 県

調整年月	令和 4年 3月	図面縮尺	1:1,000	路線コード	21-036	道路種別	主要地方道	路線名	名和岸本線	区間	33-4~34-3	図面番号	39-33
------	----------	------	---------	-------	--------	------	-------	-----	-------	----	-----------	------	-------



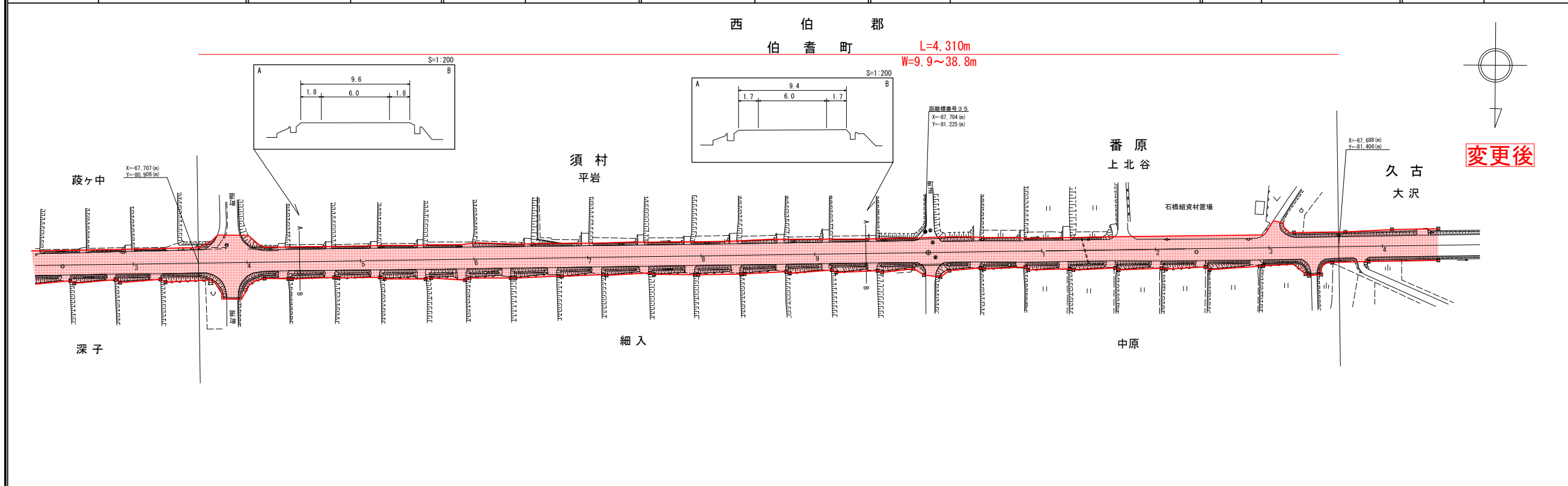
株  
式  
会  
社  
ミ  
ニ  
ツ  
ト

車道幅員	路面種類	縦断勾配	距離程										
				W=6.0	A								

# 道 路 台 帳 平 面 図

鳥 取 県

調整年月	令和 4年 3月	図面縮尺	1:1,000	路線コード	21-036	道路種別	主要地方道	路線名	名和岸本線	区間	34-4~35-3	図面番号	39-34
------	----------	------	---------	-------	--------	------	-------	-----	-------	----	-----------	------	-------



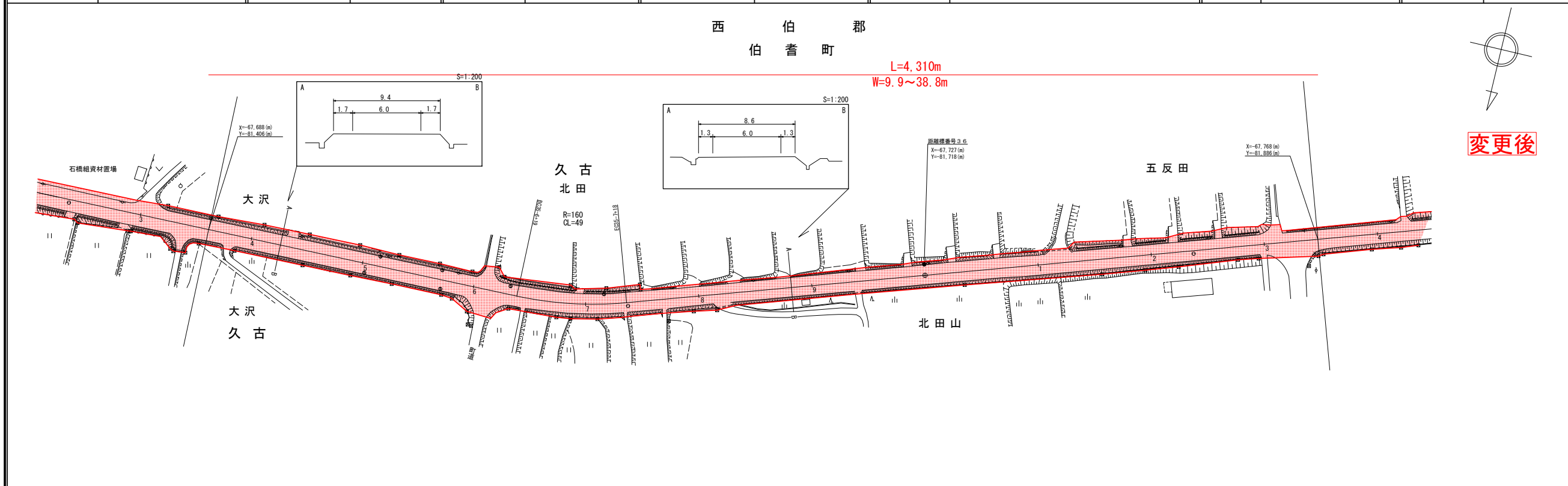
株式会社ミット

車道幅員	W=6.0
路面種類	A
縦断勾配	
距離程	

# 道 路 台 帳 平 面 図

鳥 取 県

調整年月	令和 4年 3月	図面縮尺	1:1,000	路線コード	21-036	道路種別	主要地方道	路線名	名和岸本線	区間	35-4~36-3	図面番号	39-35
------	----------	------	---------	-------	--------	------	-------	-----	-------	----	-----------	------	-------



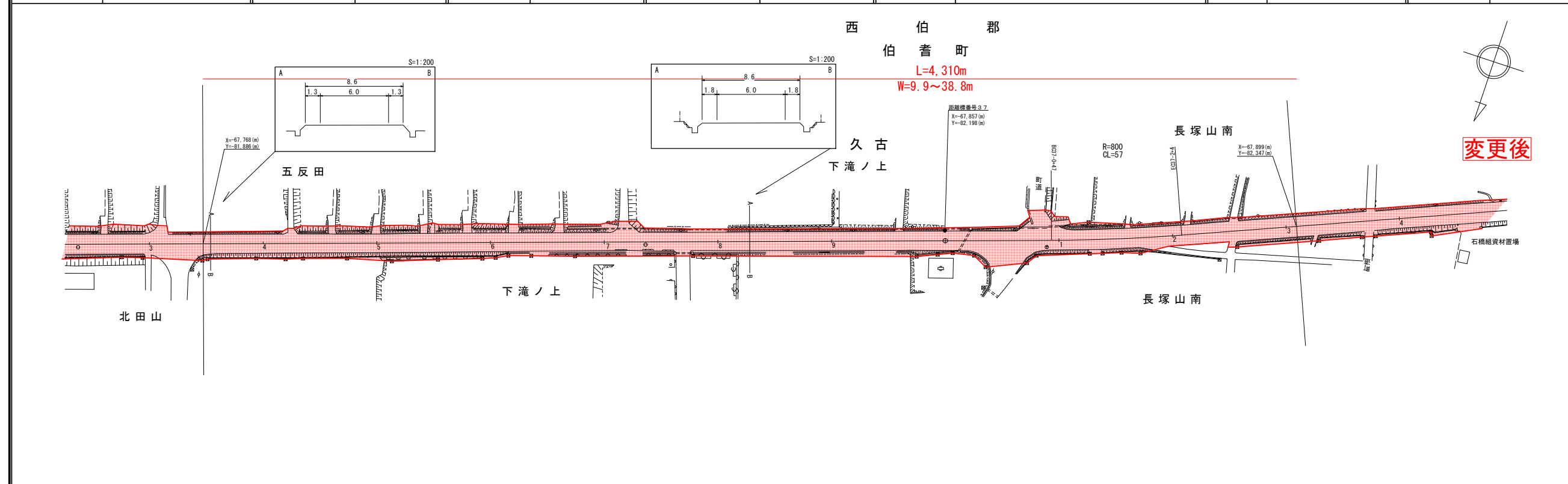
株式会社ミット

車道幅員	W=6.0
路面種類	A
縦断勾配	
距離程	

# 道 路 台 帳 平 面 図

鳥 取 県

調整年月	令和 4年 3月	図面縮尺	1:1,000	路線コード	21-036	道路種別	主要地方道	路線名	名和岸本線	区間	36-4~37-3	図面番号	39-36
------	----------	------	---------	-------	--------	------	-------	-----	-------	----	-----------	------	-------



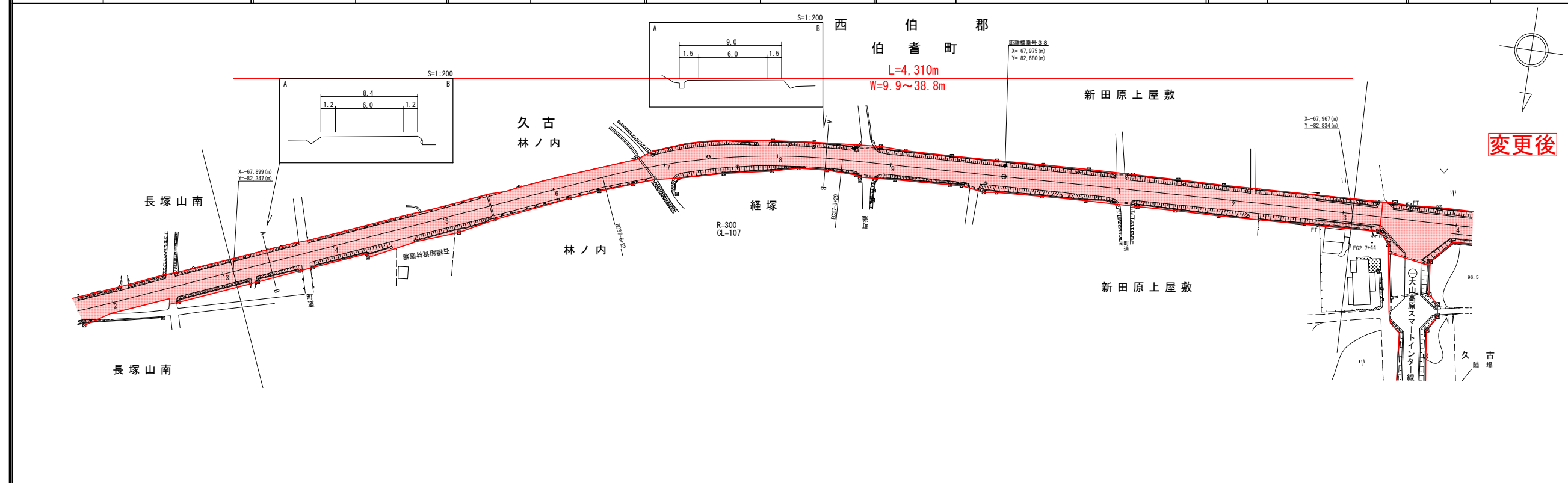
車道幅員	W=6.0
路面種類	A
縦断勾配	
距離程	

株式会社ミット

# 道 路 台 帳 平 面 図

鳥 取 県

調整年月	令和 4年 3月	図面縮尺	1:1,000	路線コード	21-036	道路種別	主要地方道	路線名	名和岸本線	区間	37-4~38-3	図面番号	39-37
------	----------	------	---------	-------	--------	------	-------	-----	-------	----	-----------	------	-------



車道幅員	W=6.0
路面種類	A
縦断勾配	
距離程	

株式会社ミット

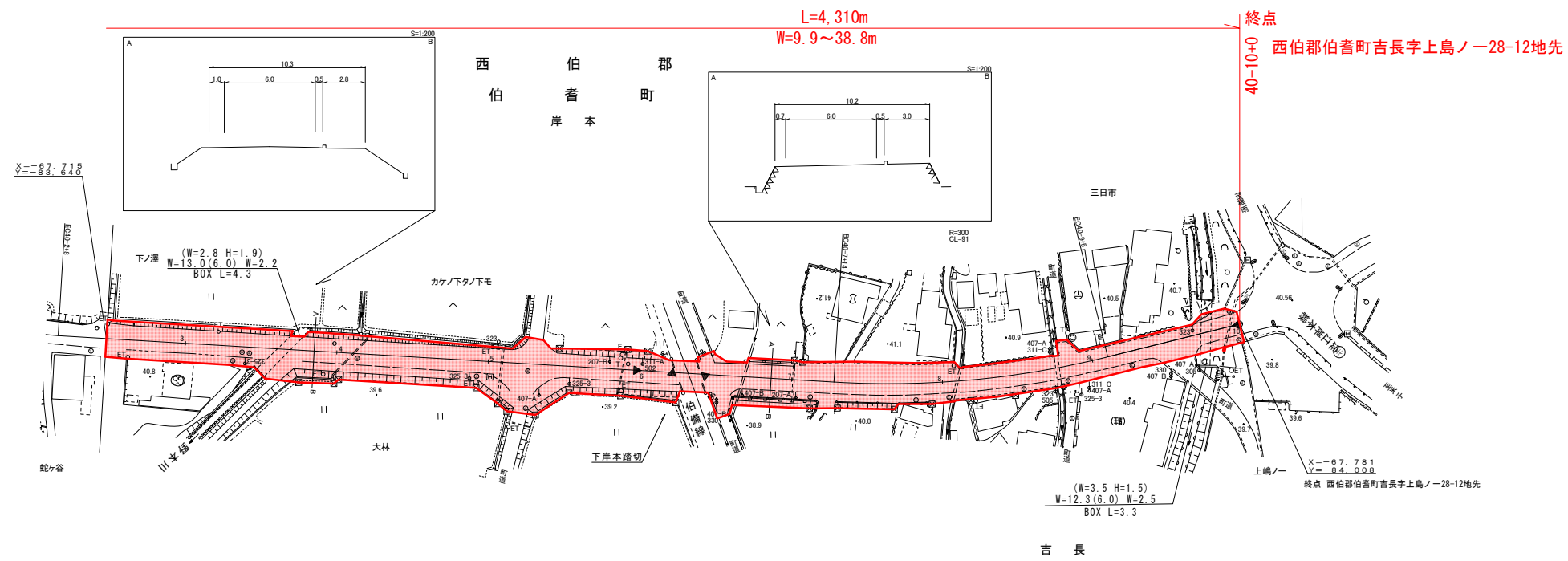




# 道 路 台 帳 平 面 図

鳥 取 県

調整年月	令和 4年 3月	図面縮尺	1:1,000	路線コード	21-036	道路種別	主要地方道	路線名	名和岸本線	区間	40-3~40-10	図面番号	39-39-2
------	----------	------	---------	-------	--------	------	-------	-----	-------	----	------------	------	---------



平成24年度舗装補修工事 L=13m      平成23年度舗装補修工事 L=180m

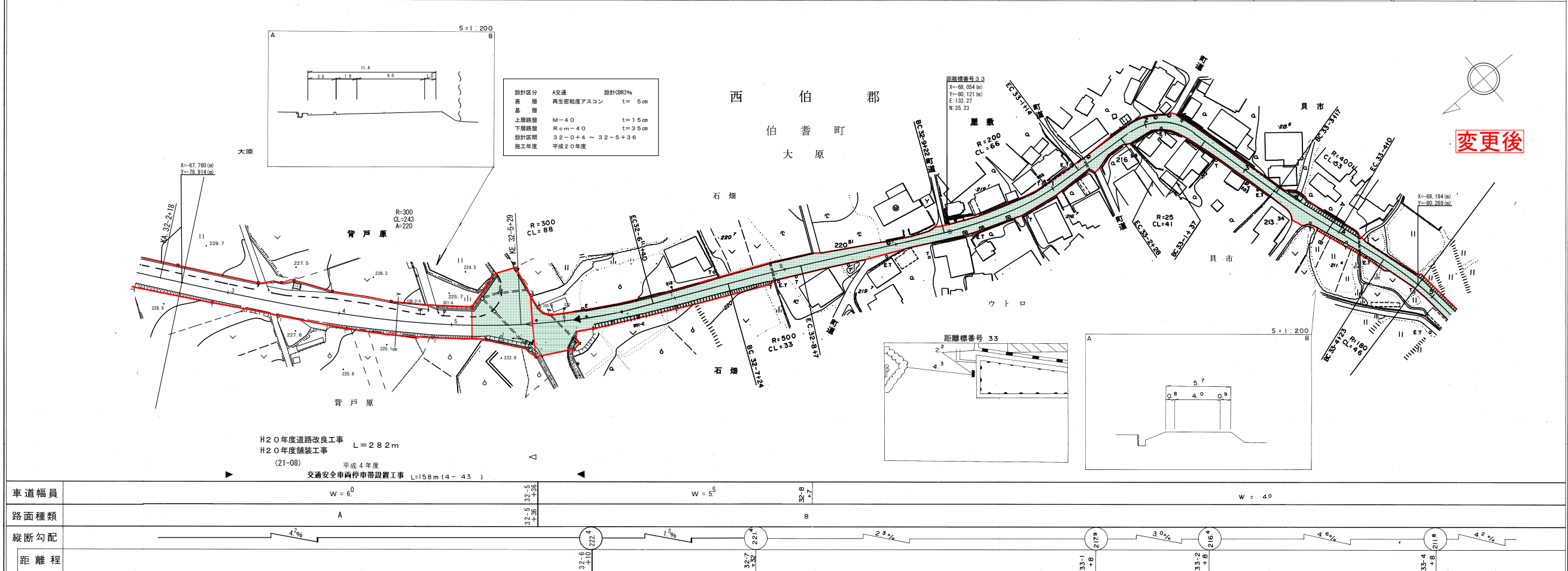
車道幅員	W=6.0
路面種類	A
縦断勾配	
距離程	40-5 40-6 40-7 40-8 40-10

株式会社ミツ開下発コンサルタント

# 道 路 台 帳 平 面 図

鳥 取 県

調製年月 平成21年3月 図面縮尺 1:1000 路線コード 21-036 道路種別 主要地方道 路線名 名和岸本線 区間 32- ~ 33-4 図面番号 39-32



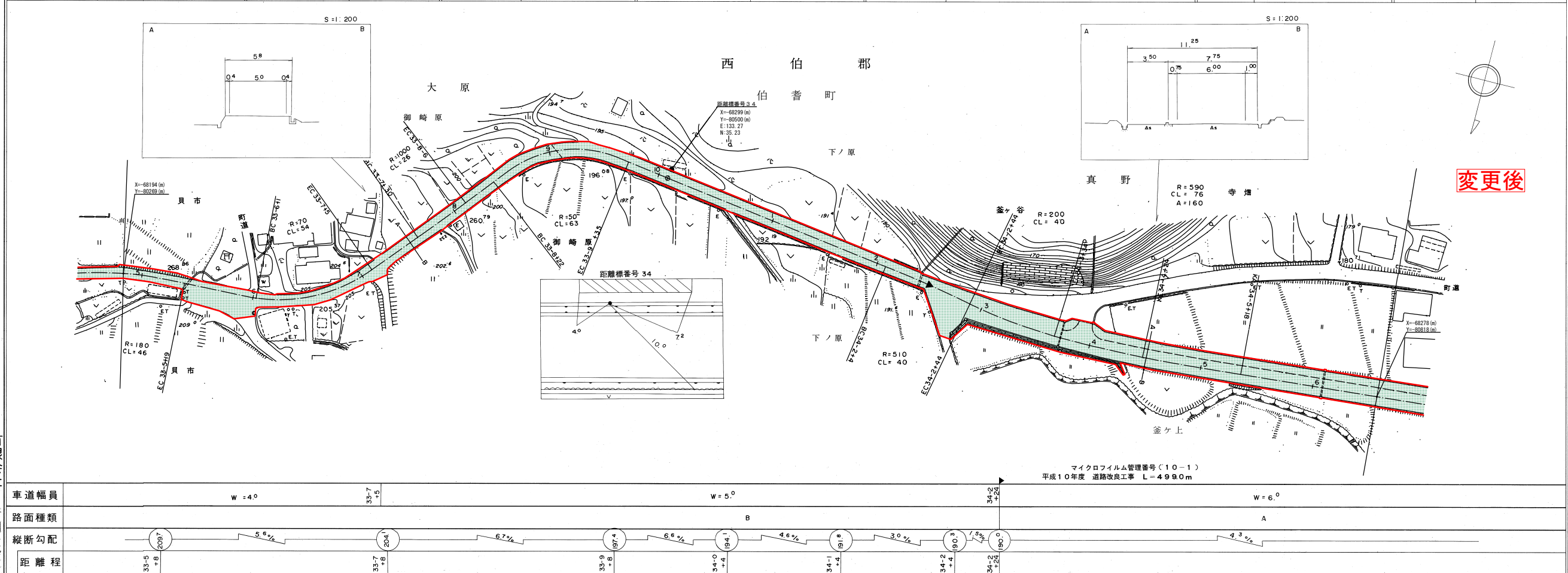
アサヒコンサルタンツ株式会社

この地図は、建設省国土院院長の承認を得て、同院所管の測量標及び測量成果を使用して調製したものである。(承認番号) 昭53.中公第77号

# 道 路 台 帳 平 面 図

鳥 取 県

調製年月 平成11年3月 図面縮尺 1:1000 路線コード 21-036 道路種別 主要地方道 路線名 名和岸本線 区間 33-5 ~ 34-6 図面番号 39-33



有限会社 日新測量設計  
倉根サンコー測量

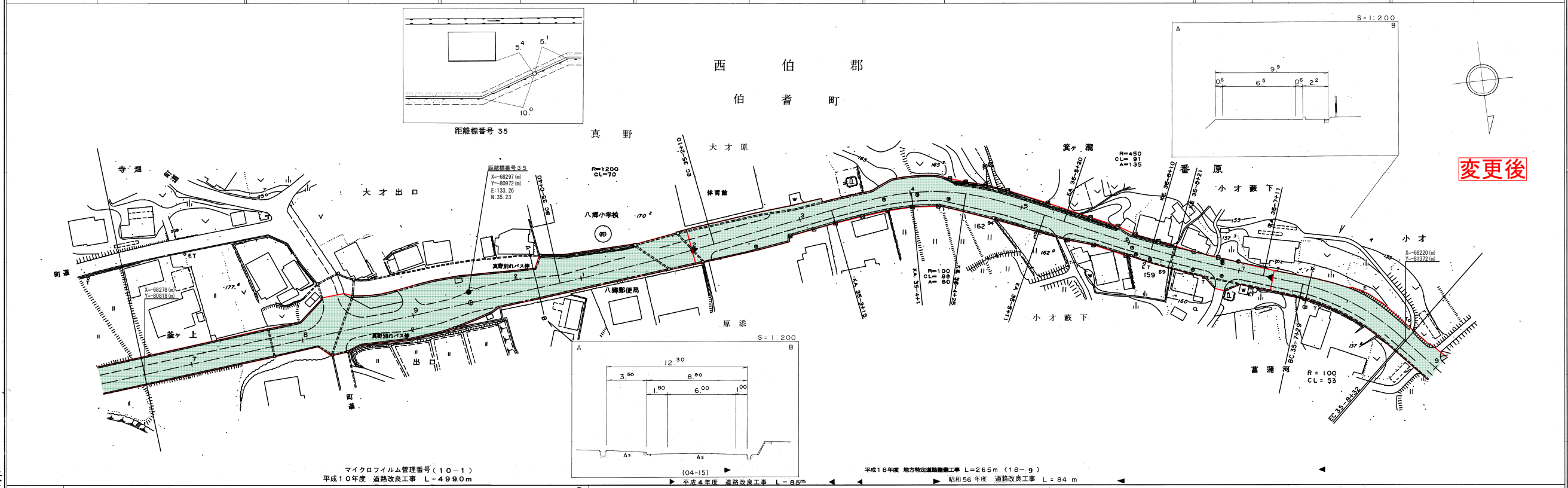
マイクロフィルム管理番号(10-1)  
平成10年度 道路改良工事 L=499.0m

この地図は、建設省国土院院長の承認を得て、同院所管の測量標及び測量成果を使用して調製したものである。(承認番号) 昭53.中公第77号

# 道 路 台 帳 平 面 図

鳥 取 県

調製年月 平成 19 年 3 月 図面縮尺 1 : 1000 路線コード 21 - 036 道路種別 主要地方道 路線名 名和岸本線 区間 34-7 ~ 35-8 図面番号 39-34



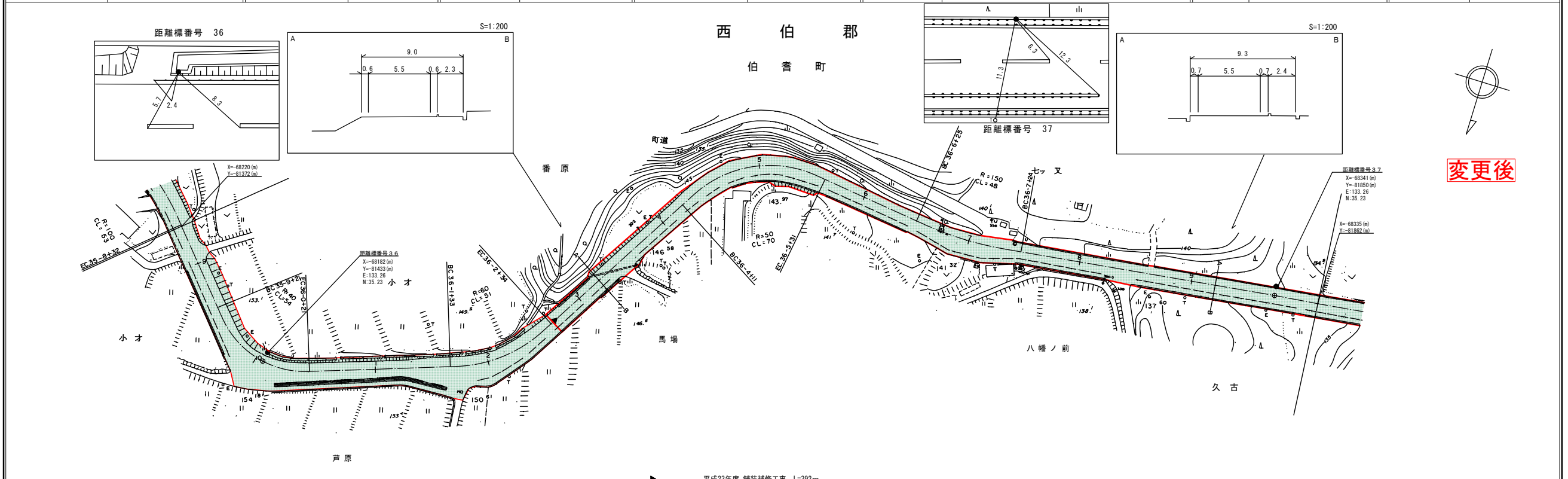
車道幅員	w = 6.0								
路面種類	A								
縦断勾配									
距離程									

有限会社 米子測量  
 有限会社 久米測量  
 有限会社 サニー測量

# 道 路 台 帳 平 面 図

鳥 取 県

調整年月 平成 26 年 3 月 図面縮尺 1 : 1000 路線コード 21 - 036 道路種別 主要地方道 路線名 名和岸本線 区間 35-9 ~ 37-0 図面番号 39-35



車道幅員	w = 5.5								
路面種類	B								
縦断勾配									
距離程									

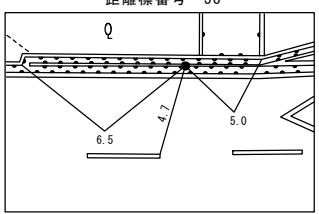
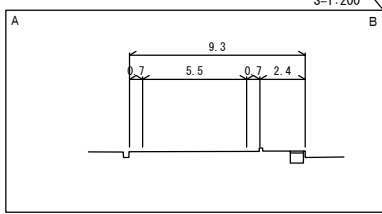
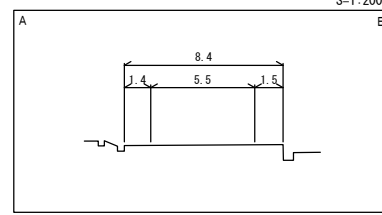
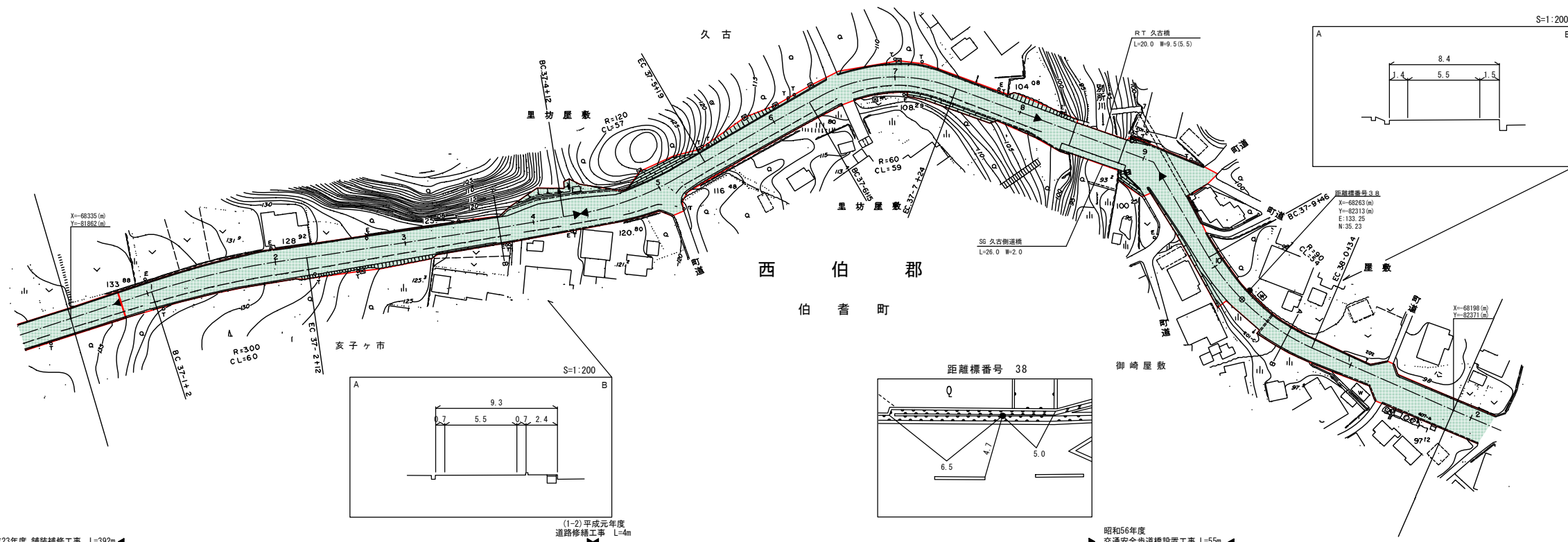
株式会社 アイテック

この地図は、建設省国土院の承認を得て、同院所管の測量線及び測量成果を  
使用して製図したものである。(承認番号) 昭63 中公第77号

# 道 路 台 帳 平 面 図

鳥 取 県

調整年月	平成26年3月	図面縮尺	1:1000	路線コード	21-036	道路種別	主要地方道	路線名	名和岸本線	区間	37-1 ~ 38-1	図面番号	39-36
------	---------	------	--------	-------	--------	------	-------	-----	-------	----	-------------	------	-------



変更後

車道幅員	W=5.5												
路面種別													
縦断勾配													
距離程													

株式会社 アイテック

平成23年度 舗装補修工事 L=392m

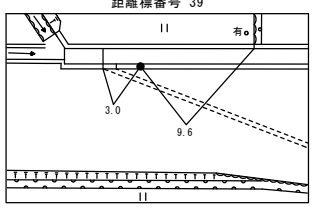
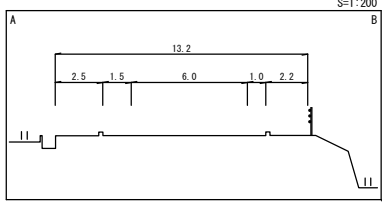
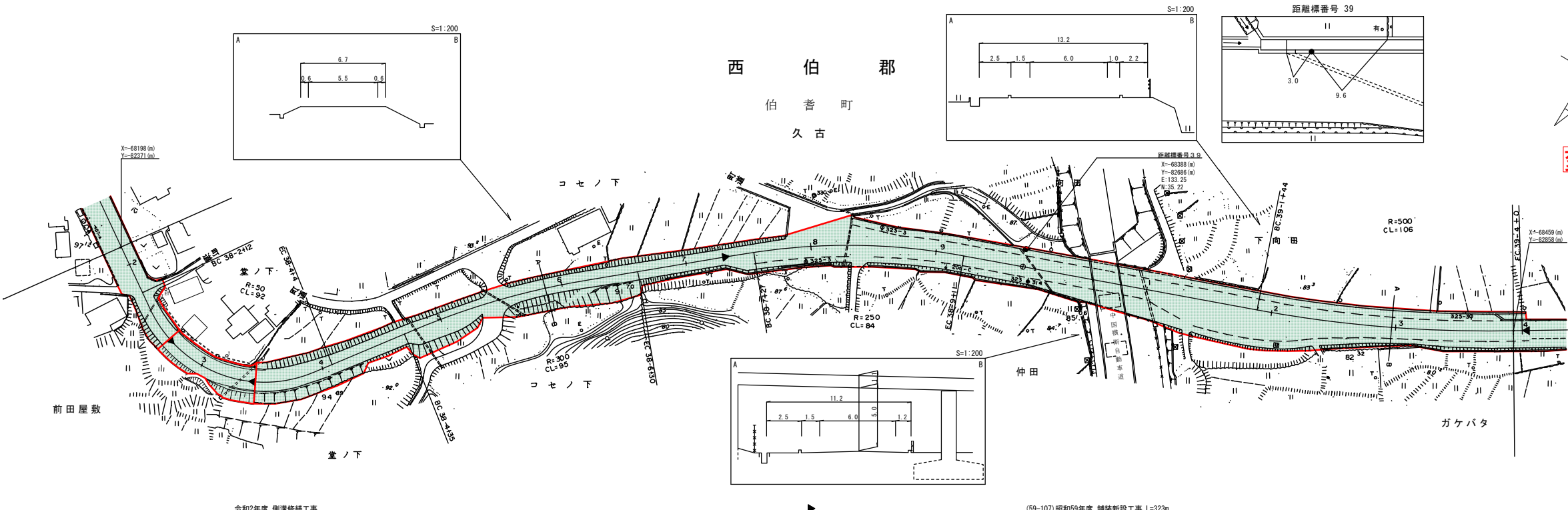
(1-2)平成元年度 道路修繕工事 L=4m

昭和56年度 交通安全歩道橋設置工事 L=55m

# 道 路 台 帳 付 図

鳥 取 県

調整年月	令和3年3月	図面縮尺	1:1000	路線コード	21-036	道路種別	主要地方道	路線名	名和岸本線	区間	38-2~39-3	図面番号	39-37
------	--------	------	--------	-------	--------	------	-------	-----	-------	----	-----------	------	-------



変更後

車道幅員	W=5.5												
路面種類													
縦断勾配													
距離程													

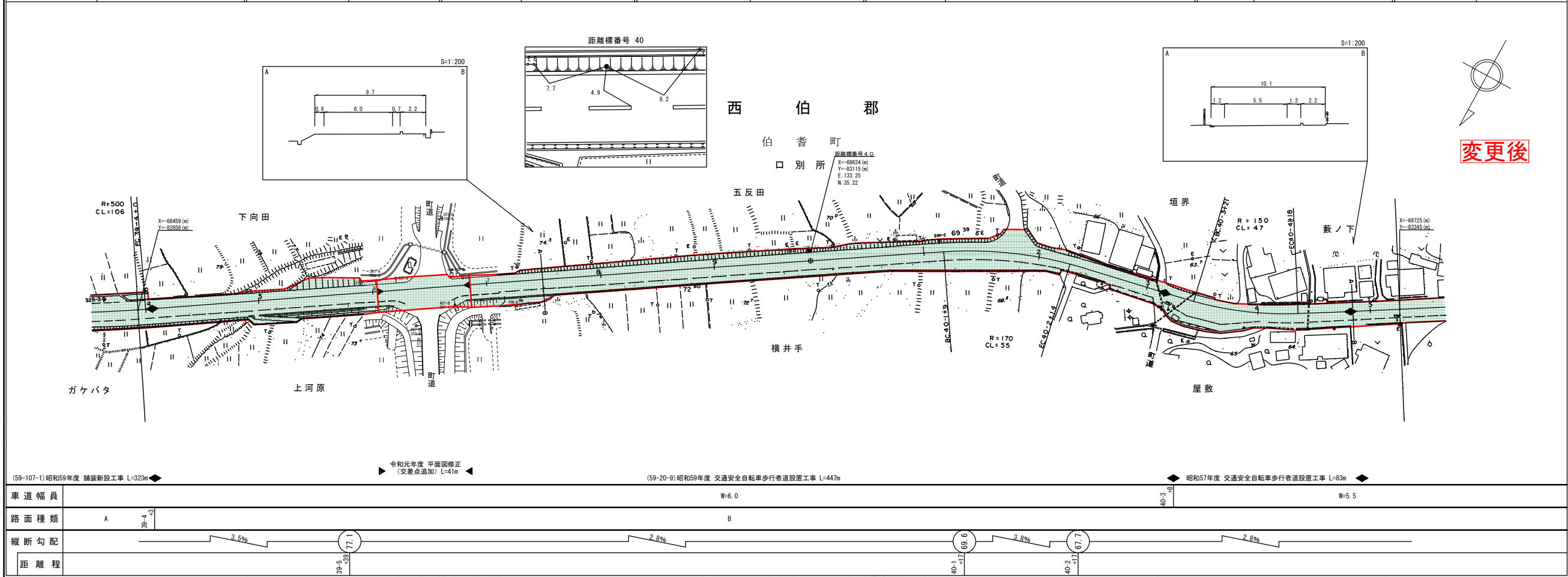
株式会社 アイテック

令和2年度 側溝修繕工事 (維持修繕) L=39m

(59-107)昭和59年度 舗装新設工事 L=323m  
昭和58年度 道路改良工事 L=349m

# 道 路 台 帳 付 図

調整年月	令和2年3月	図面縮尺	1:1000	路線コード	21-036	道路種別	主要地方道	路線名	名和岸本線	区間	39-4~40-5	図面番号	39-38
------	--------	------	--------	-------	--------	------	-------	-----	-------	----	-----------	------	-------



変更後

(59-107-1) 昭和59年度 舗装新設工事 L=323m	▶ 令和元年度 平面図修正 (交差点追加) L=41m	(59-20-9) 昭和59年度 交通安全自転車歩行者道設置工事 L=447m	◀ 昭和57年度 交通安全自転車歩行者道設置工事 L=83m
---------------------------------	-----------------------------	---	--------------------------------

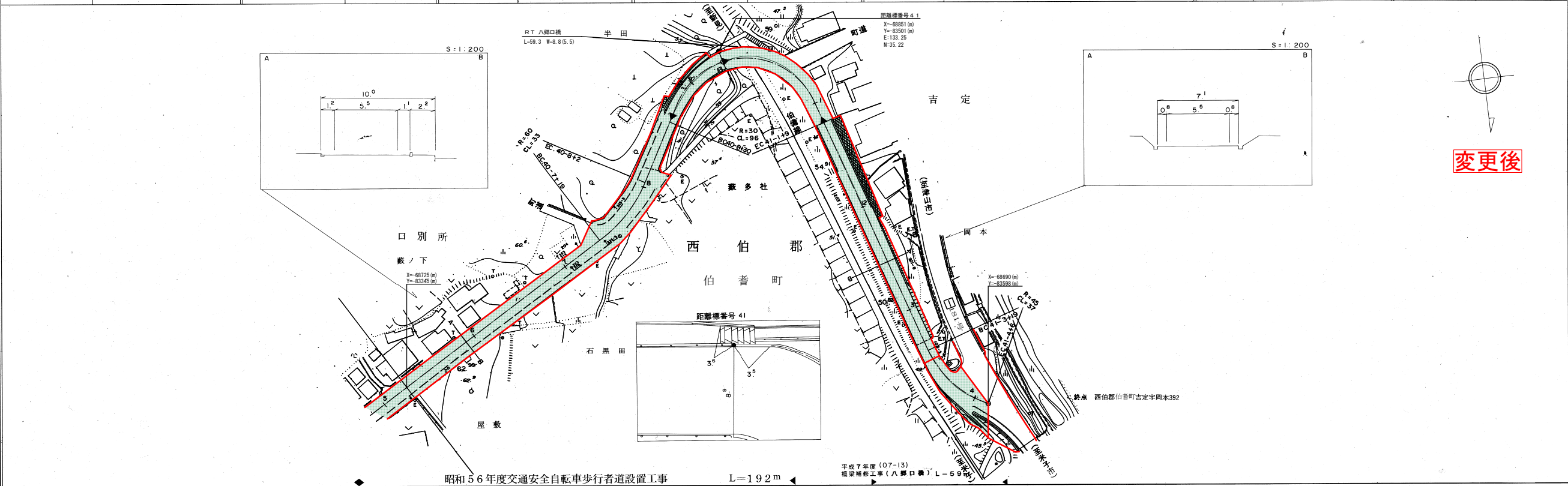
車道幅員	W=6.0	W=5.5				
路面種類	A	B				
縦断勾配	3.5%	2.8%	6.6%	3.8%	6.7%	2.8%
距離程	39+5	40+1	40+2	40+3	40+4	40+5

(有)小坂測量事務所  
米子測量有限公司  
株式会社アトスベース

# 道 路 台 帳 平 面 図

鳥 取 県

調製年月	平成8年3月	図面縮尺	1:1000	路線コード	21-036	道路種別	主要地方道	路線名	名和岸本線	区間	40-6~41-4	図面番号	39-39
------	--------	------	--------	-------	--------	------	-------	-----	-------	----	-----------	------	-------



変更後

車道幅員	W=5.5									
路面種類	A									
縦断勾配	2.6%	3.2%	1.6%	1.2%	4.2%	6.4%	6.6%	3.4%		
距離程	40+5	40+6	40+7	40+8	40+9	41+0	41+1	41+2	41+3	41+4

有限会社久米測量

この図面は、建設省国土院の承認を得て、同院所管の測量士及び測量士補が作成したものである。(承認番号) 昭53、甲公第77号