

表題部 (土地の表示)		調製	平成12年10月26日	不動産番号	2702000256931
地図番号	821-82	筆界特定	余白		
所在	境港市外江町字四方ノ川			余白	
①地番	②地目	③地積 m ²		原因及びその日付〔登記の日付〕	
3405番2	宅地	863	96	3405番から分筆 〔昭和59年3月27日〕	
余白	余白	余白		昭和63年法務省令第37号附則第2条第2項の規定により移記 平成12年10月26日	
余白	余白	874	94	③錯誤 〔令和4年12月22日〕	

権利部 (甲区) (所有権に関する事項)			
順位番号	登記の目的	受付年月日・受付番号	権利者その他の事項
1	所有権移転	昭和59年3月27日 第1325号	原因 昭和59年3月22日売買 所有者 鳥取県 順位2番の登記を移記
	余白	余白	昭和63年法務省令第37号附則第2条第2項の規定により移記 平成12年10月26日



これは登記記録に記録されている事項の全部を証明した書面である。ただし、登記記録の乙区に記録されている事項はない。

令和4年12月26日
鳥取地方務局米子支局

登記官

江角 祐 司



* 下線のあるものは抹消事項であることを示す。

表題部 (土地の表示)		調製	平成12年10月26日	不動産番号	2702000256940
地図番号	821-82	筆界特定	余白		
所在	境港市外江町字四方ノ川			余白	
①地番	②地目	③地積 m ²		原因及びその日付〔登記の日付〕	
3409番2	宅地	878	73	3409番から分筆 〔昭和56年3月24日〕	
余白	余白	843	54	③3409番2、3409番3に分筆 〔昭和60年3月27日〕	
余白	余白	余白		昭和63年法務省令第37号附則第2条第2項の規定により移記 平成12年10月26日	
余白	余白	837	60	③錯誤 〔令和4年12月22日〕	

権利部 (甲区) (所有権に関する事項)			
順位番号	登記の目的	受付年月日・受付番号	権利者その他の事項
1	所有権移転	昭和56年3月24日 第1762号	原因 昭和56年3月24日売買 所有者 鳥取県 順位2番の登記を移記
	余白	余白	昭和63年法務省令第37号附則第2条第2項の規定により移記 平成12年10月26日



これは登記記録に記録されている事項の全部を証明した書面である。ただし、登記記録の乙区に記録されている事項はない。

令和4年12月26日
鳥取地方法務局米子支局

登記官

江角祐司



* 下線のあるものは抹消事項であることを示す。

表題部 (土地の表示)		調製	平成12年10月26日	不動産番号	2702000256947
地図番号	821-82	筆界特定	余白		
所在	境港市外江町字四方ノ川			余白	
①地番	②地目	③地積	㎡	原因及びその日付〔登記の日付〕	
3413番	田	1821		余白	
3413番3	余白	1050		①③3413番3、3413番4に分筆 〔昭和45年11月9日〕	
余白	余白	936		③3413番3、3413番5に分筆 〔昭和47年9月27日〕	
余白	余白	969		③錯誤 〔昭和47年9月27日〕	
余白	余白	900		③3413番3、3413番8に分筆 〔昭和60年3月27日〕	
余白	余白	余白		昭和63年法務省令第37号附則第2条第2項 の規定により移記 平成12年10月26日	
余白	余白	898		③錯誤 〔令和4年12月22日〕	
余白	宅地	898	56	②③昭和48年4月1日地目変更 〔令和4年12月22日〕	

権利部 (甲区) (所有権に関する事項)			
順位番号	登記の目的	受付年月日・受付番号	権利者その他の事項
1	所有権移転	昭和48年1月18日 第204号	原因 昭和47年10月27日売買 所有者 鳥取県 順位3番の登記を移記
	余白	余白	昭和63年法務省令第37号附則第2条第2項 の規定により移記 平成12年10月26日



これは登記記録に記録されている事項の全部を証明した書面である。ただし、登記記録の乙区に記録されている事項はない。

令和4年12月26日
鳥取地方務局米子支局

登記官

江角祐司



* 下線のあるものは抹消事項であることを示す。

表題部 (土地の表示)		調製	平成12年10月26日	不動産番号	2702000256950
地図番号	821-82	筆界特定	余白		
所在	境港市外江町字四方ノ川			余白	
①地番	②地目	③地積	m ²	原因及びその日付〔登記の日付〕	
3413番6	山林		33	3413番1から分筆 〔昭和47年9月27日〕	
余白	余白		30	③3413番6、3413番9に分筆 〔昭和60年3月27日〕	
余白	余白	余白		昭和63年法務省令第37号附則第2条第2項の規定により移記 平成12年10月26日	
余白	余白		29	③錯誤 〔令和4年12月22日〕	
余白	宅地		29	61	②③昭和48年4月1日地目変更 〔令和4年12月22日〕

権利部 (甲区) (所有権に関する事項)			
順位番号	登記の目的	受付年月日・受付番号	権利者その他の事項
1	所有権移転	昭和48年1月18日 第204号	原因 昭和47年10月27日売買 所有者 鳥取県 順位2番の登記を移記
	余白	余白	昭和63年法務省令第37号附則第2条第2項の規定により移記 平成12年10月26日

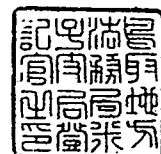


これは登記記録に記録されている事項の全部を証明した書面である。ただし、登記記録の乙区に記録されている事項はない。

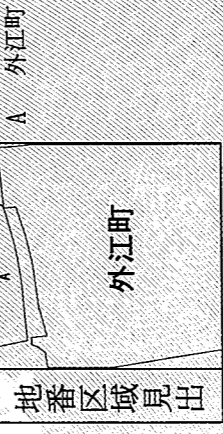
令和4年12月26日
鳥取地方務局米子支局

登記官

江角 祐 司



* 下線のあるものは抹消事項であることを示す。



(注) 地図に準ずる図面は、土地の区画を明確にした不動産登記法所定の地図が備え付けられるまでの間、これに代わるものとして備え付けられている図面で、土地の位置及び形状の概略を記載した図面です。

請求部	所在	境港市外江町四方ノ川	地番	3409番2	種類	旧土地台帳附属地図
出力縮尺	1/600	精度分	座標系番号又は記号	地図に準ずる図面	分類	昭和58年7月20日
作成年月日		備付年月日(原図)	補記事項			

これは地図に準ずる図面に記録されている内容を証明した書面である。

令和4年12月26日
鳥取地方事務局米子支局
登記官

請求番号：3-3
(1/1)

江角祐司



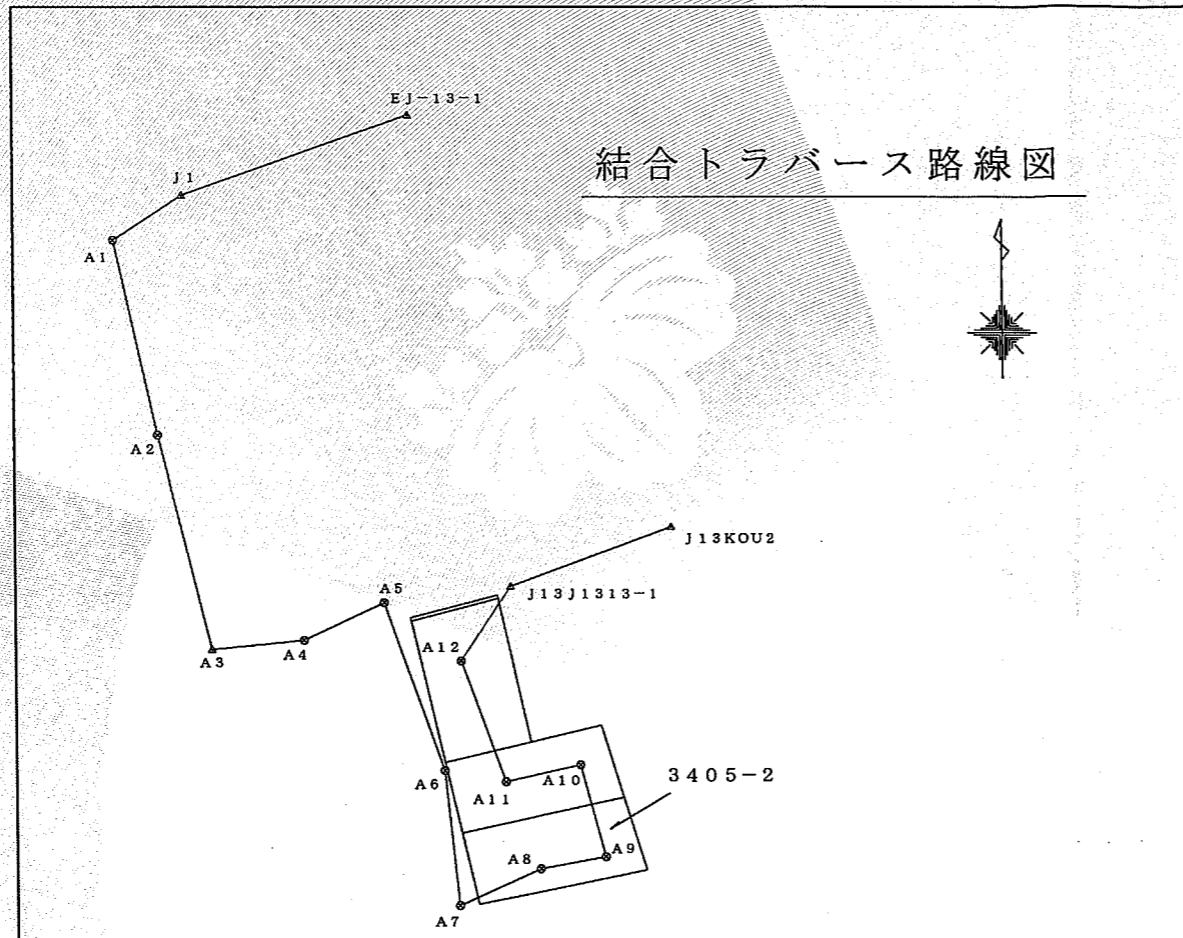
令和4年12月26日
これは図面に記録されている内容を証明した書面である。
鳥取地方法務局米子支局

登記官

江角祐司



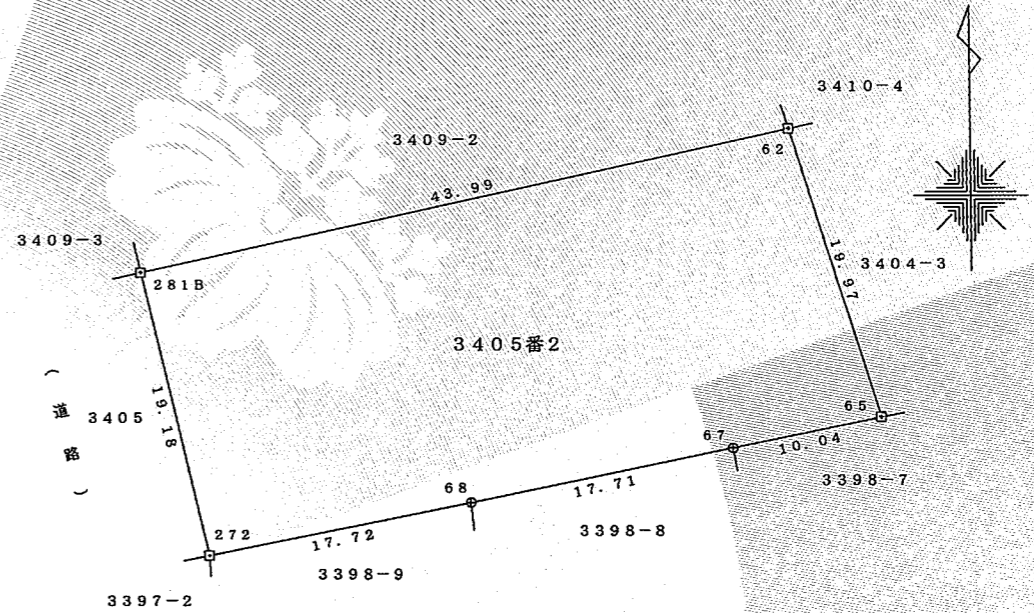
地番	3405番2	所在地	境港市外江町字四方ノ川
土地の所在	境港市外江町字四方ノ川		



基準点座標一覧表 (世界測地系)

測点名	X座標	Y座標	種類
EJ-13-1	-51325.407	-102345.207	シンチュウ紙
J1	-51346.527	-102405.163	シンチュウ紙
A1	-51358.368	-102423.514	金属板(赤)
A2	-51409.811	-102412.070	金属板
A3	-51466.437	-102397.921	シンチュウ紙
A4	-51463.972	-102373.638	金属板(アルミ)
A5	-51454.031	-102352.349	金属板(アルミ)
A6	-51498.286	-102336.861	金属板(アルミ)
A7	-51533.695	-102333.218	金属板(アルミ)
A8	-51524.010	-102311.671	金属板(青)
A9	-51520.865	-102294.492	金属板(青)
A10	-51496.764	-102300.927	金属板(青)
A11	-51501.220	-102320.742	金属板(青)
A12	-51469.402	-102332.356	金属板(青)
J13J1313-1	-51449.748	-102319.136	シンチュウ紙
J13KOU2	-51434.044	-102276.275	シンチュウ紙

平面直角座標系の番号：V系
測量年月日：令和4年11月15日



座標求積表

地番	3405番2		
測点	Xn	Yn	(Xn+1 - Xn-1) Yn
68	-51529.909	-102310.727	-724462.257887
67	-51526.317	-102293.388	-575502.600888
65	-51524.283	-102283.552	-2157773.812992
62	-51505.221	-102289.496	-978399.029240
281B	-51514.718	-102332.449	2883421.415473
272	-51533.398	-102328.100	1554466.167100
		倍面積	1749.881566
		面積	874.9407830
		地積	874.94 m ²

座標一覧表

測点名	X座標	Y座標	種類
272	-51533.398	-102328.100	新設金属プレート
68	-51529.909	-102310.727	既設金属板
67	-51526.317	-102293.388	既設金属板
65	-51524.283	-102283.552	既設コンクリート杭
62	-51505.221	-102289.496	既設コンクリート杭
281B	-51514.718	-102332.449	既設コンクリート杭

作製者	米子市灘町三丁目132番地3コーポラスアンカ103号 土地家屋調査士 松下 昭宣 (令和4年12月19日作製)	縮尺	1/500	申請人	鳥取県知事 平井 伸治	縮尺	1/500
-----	---	----	-------	-----	-------------	----	-------

令和4年12月26日
 これは図面に記録されている内容を証明した書面である。
 鳥取地方法務局米子支局

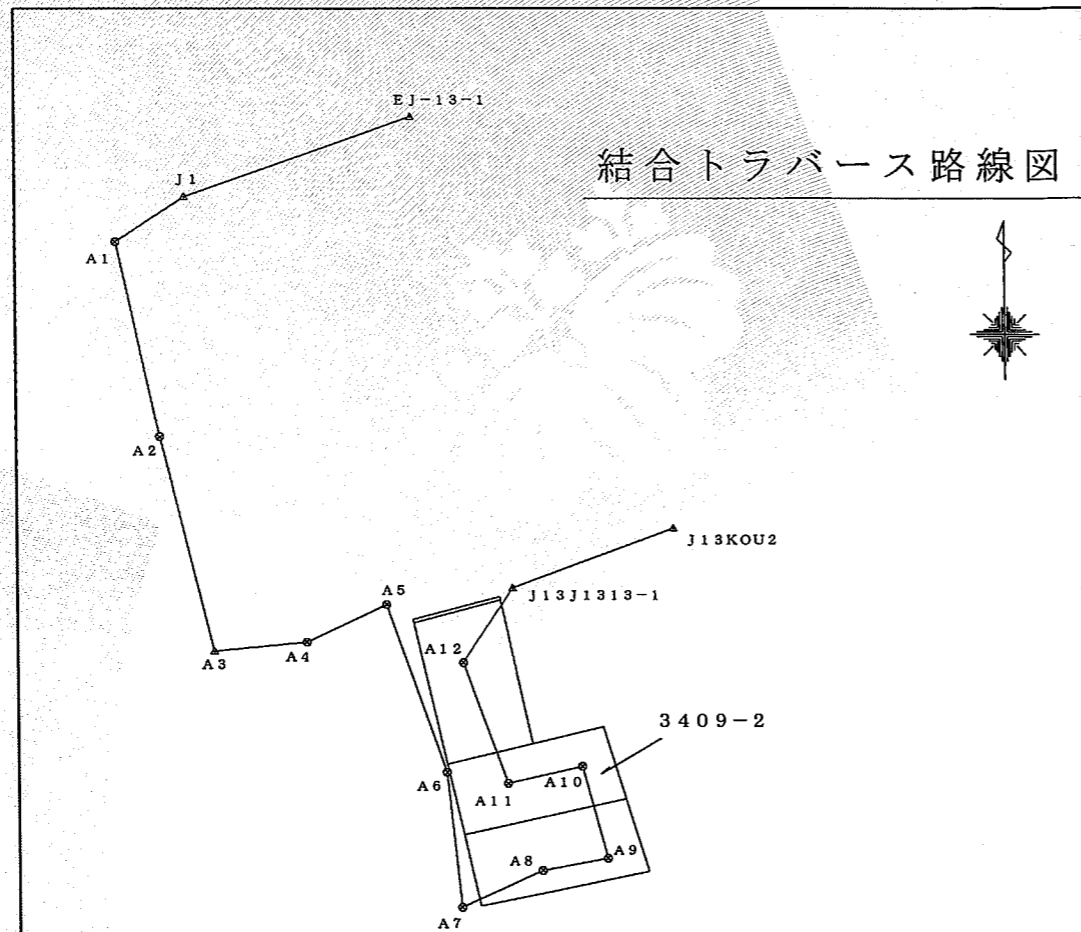
登記官

江角祐司



公用

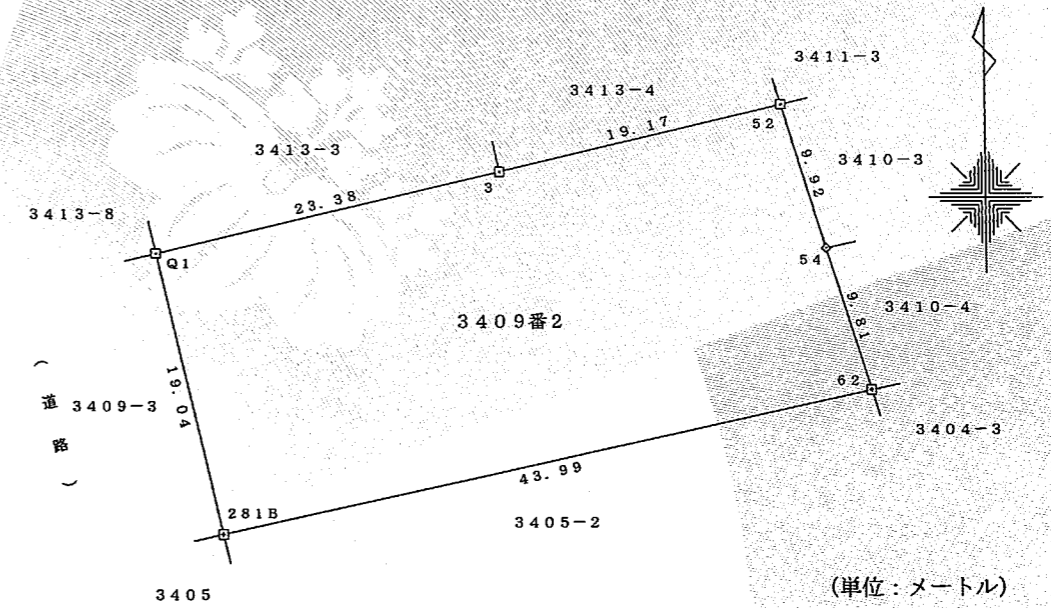
地番	3409番2	所在地	境港市外江町字四方ノ川
土地の所在	境港市外江町字四方ノ川		



基準点座標一覧表 (世界測地系)

測点名	X座標	Y座標	種類
EJ-13-1	-51325.407	-102345.207	シンチュウ鉄
J1	-51346.527	-102405.163	シンチュウ鉄
A1	-51358.368	-102423.514	金属板(赤)
A2	-51409.811	-102412.070	金属板
A3	-51466.437	-102397.921	シンチュウ鉄
A4	-51463.972	-102373.638	金属板(アルミ)
A5	-51454.031	-102352.349	金属板(アルミ)
A6	-51498.286	-102336.861	金属板(アルミ)
A7	-51533.695	-102333.218	金属板(アルミ)
A8	-51524.010	-102311.671	金属板(青)
A9	-51520.865	-102294.492	金属板(青)
A10	-51496.764	-102300.927	金属板(青)
A11	-51501.220	-102320.742	金属板(青)
A12	-51469.402	-102332.356	金属板(青)
J13J1313-1	-51449.748	-102319.136	シンチュウ鉄
J13KOU2	-51434.044	-102276.275	シンチュウ鉄

平面直角座標系の番号：V系
 測量年月日：令和4年11月15日



座標求積表

地番	3409番2		
測点	Xn	Yn	(Xn+1 - Xn-1) Yn
281B	-51514.718	-102332.449	927438.985287
62	-51505.221	-102289.496	-1930407.368512
54	-51495.846	-102292.395	-1928723.107725
52	-51486.366	-102295.309	-518637.216630
3	-51490.776	-102313.960	1001858.296320
Q1	-51496.158	-102336.715	2450145.630530
			倍面積
			1675.219270
			面積
			837.6096350
			地積
			837.60 m ²

座標一覧表

測点名	X座標	Y座標	種類	
281B	+ [-]	-51514.718	-102332.449	既設コンクリート杭
62	+ [-]	-51505.221	-102289.496	既設コンクリート杭
54	◇	-51495.846	-102292.395	既設金属プレート
52	[-]	-51486.366	-102295.309	新設金属プレート
3	[-]	-51490.776	-102313.960	新設金属プレート
Q1	[-]	-51496.158	-102336.715	新設金属プレート

作製者	米子市灘町三丁目132番地3コーポラスアシカ103号 土地家屋調査士 松下 昭宣 (令和4年12月19日作製)	縮尺	1/500	申請人	鳥取県知事 平井 伸治	縮尺	1/500
-----	---	----	-------	-----	-------------	----	-------

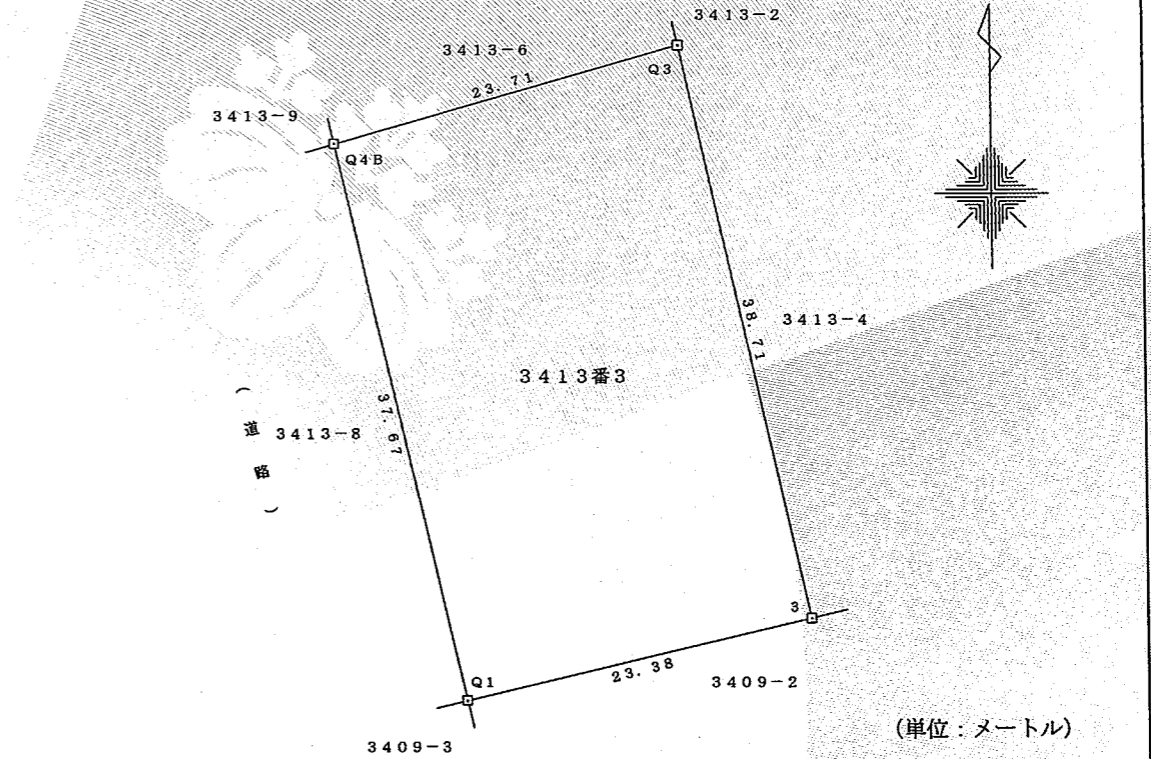
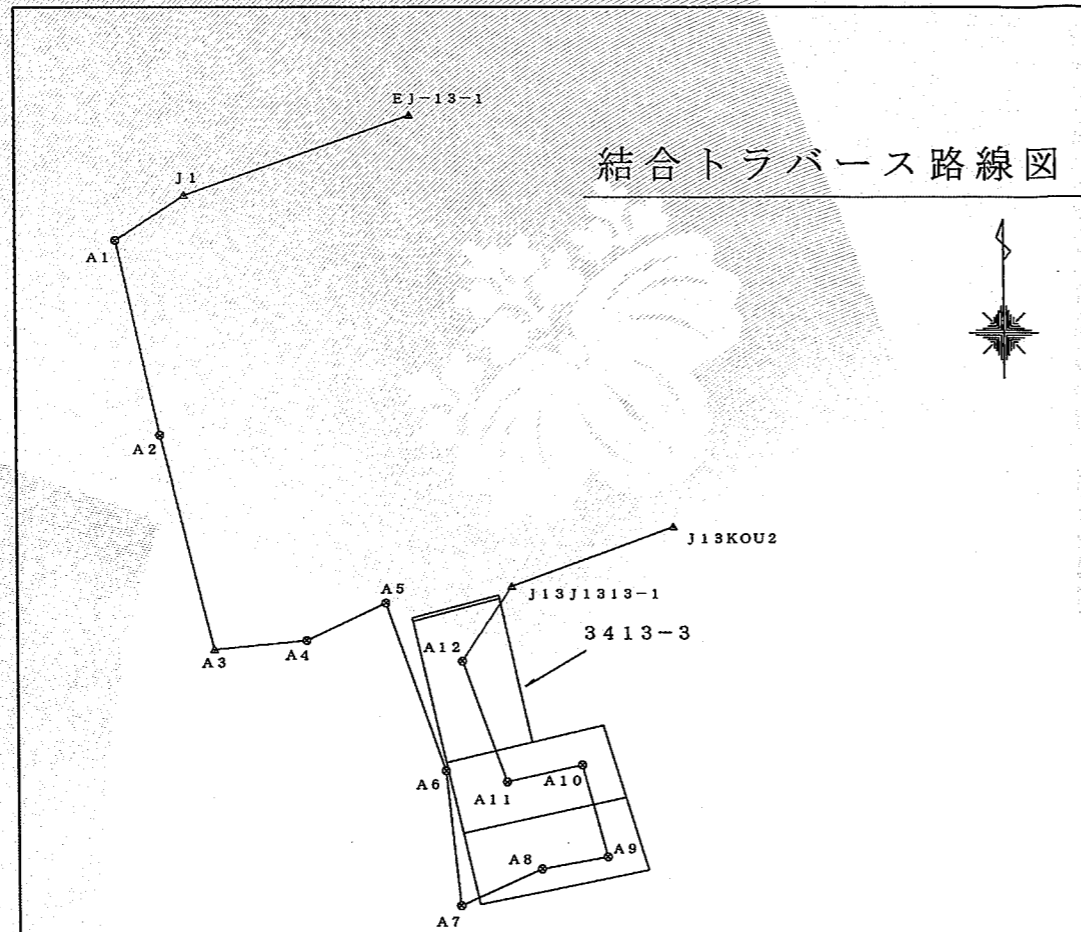
令和4年12月26日
 これは図面に記録されている内容を証明した書面である。
 鳥取地方法務局米子支局

登記官

江角祐司



地番	3413番3	土地所在	境港市外江町字四方ノ川
		主地積測量図	



基準点座標一覧表 (世界測地系)

測点名	X座標	Y座標	種類
EJ-13-1	-51325.407	-102345.207	シンチュウ紙
J1	-51346.527	-102405.163	シンチュウ紙
A1	-51358.368	-102423.514	金属板(赤)
A2	-51409.811	-102412.070	金属板
A3	-51466.437	-102397.921	シンチュウ紙
A4	-51463.972	-102373.638	金属板(アルミ)
A5	-51454.031	-102352.349	金属板(アルミ)
A6	-51498.286	-102336.861	金属板(アルミ)
A7	-51533.695	-102333.218	金属板(アルミ)
A8	-51524.010	-102311.671	金属板(青)
A9	-51520.865	-102294.492	金属板(青)
A10	-51496.764	-102300.927	金属板(青)
A11	-51501.220	-102320.742	金属板(青)
A12	-51469.402	-102332.356	金属板(青)
J13J1313-1	-51449.748	-102319.136	シンチュウ紙
J13KOU2	-51434.044	-102276.275	シンチュウ紙

地番	3413番3		
測点	Xn	Yn	(Xn+1 - Xn-1) Yn
Q1	-51496.158	-102336.715	3206004.607520
3	-51490.776	-102313.960	-4416995.967160
Q3	-51452.987	-102322.357	-3205554.800096
Q4B	-51459.448	-102345.169	4418343.290899
	倍面積	1797.131163	
	面積	898.5655815	
	地積	898.56 m ²	

座標一覧表

測点名	X座標	Y座標	種類
Q1	-51496.158	-102336.715	新設金属プレート
3	-51490.776	-102313.960	新設金属プレート
Q3	-51452.987	-102322.357	新設金属プレート
Q4B	-51459.448	-102345.169	新設金属プレート

平面直角座標系の番号：V系
 測量年月日：令和4年11月15日

作製者	米子市灘町三丁目132番地3コーポラスアシカ103号 土地家屋調査士 松下 昭宣 (令和4年12月19日作製)	縮尺	1/500	申請人	鳥取県知事 平井 伸治	縮尺	1/500
-----	---	----	-------	-----	-------------	----	-------

登記年月日：令和4年12月22日

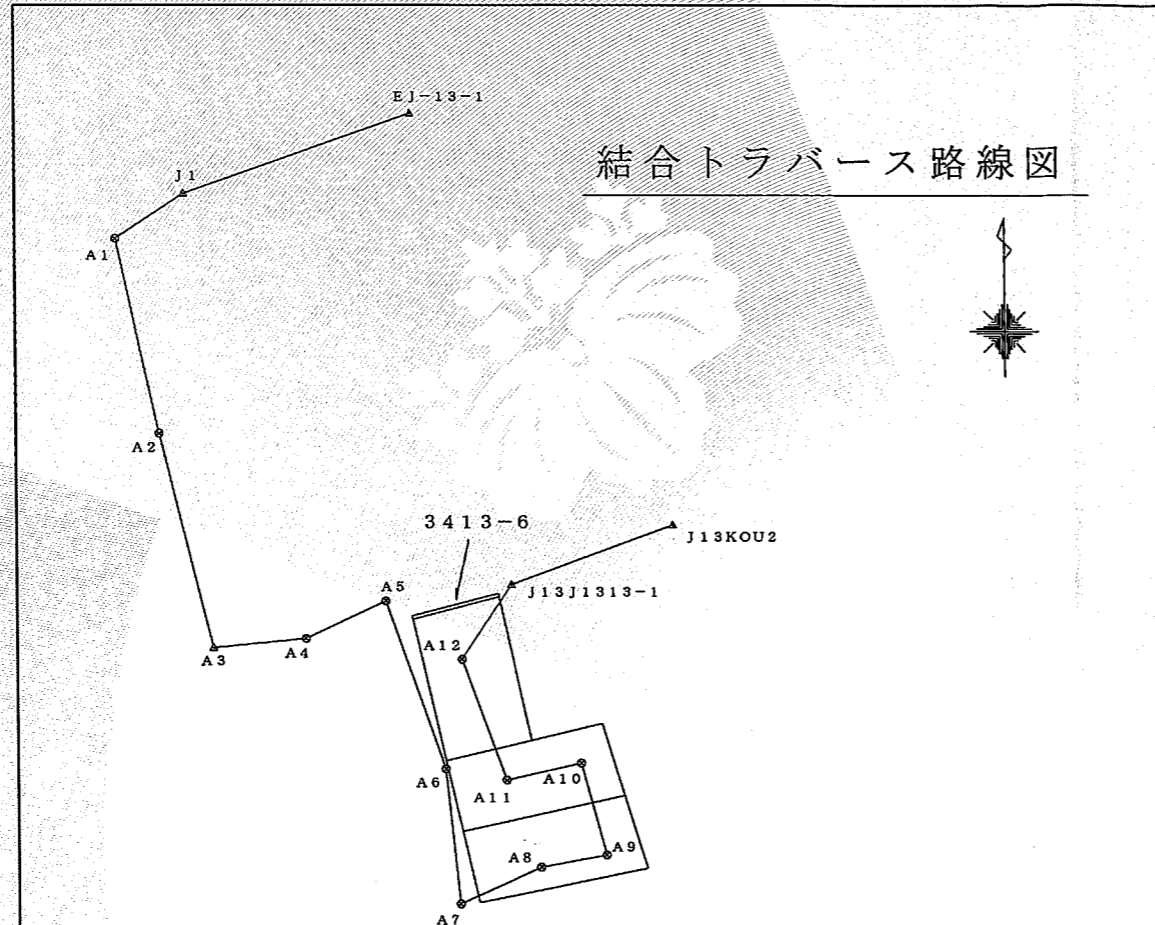
令和4年12月26日
これは図面に記録されている内容を証明した書面である。
鳥取地方法務局米子支局

登記官

江角祐司



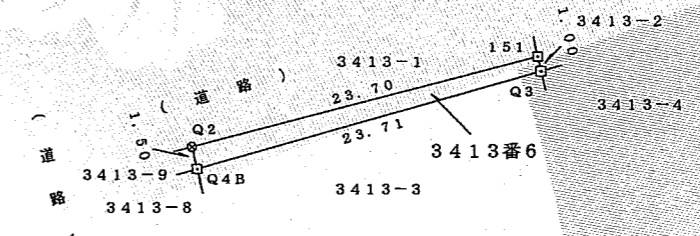
請求番号：3-6



基準点座標一覧表 (世界測地系)

測点名	X 座標	Y 座標	種類
EJ-13-1	-51325.407	-102345.207	シンチュウ紙
J1	-51346.527	-102405.163	シンチュウ紙
A1	-51358.368	-102423.514	金属板(赤)
A2	-51409.811	-102412.070	金属板
A3	-51466.437	-102397.921	シンチュウ紙
A4	-51463.972	-102373.638	金属板(アルミ)
A5	-51454.031	-102352.349	金属板(アルミ)
A6	-51498.286	-102336.861	金属板(アルミ)
A7	-51533.695	-102333.218	金属板(アルミ)
A8	-51524.010	-102311.671	金属板(青)
A9	-51520.865	-102294.492	金属板(青)
A10	-51496.764	-102300.927	金属板(青)
A11	-51501.220	-102320.742	金属板(青)
A12	-51469.402	-102332.356	金属板(青)
J13J1313-1	-51449.748	-102319.136	シンチュウ紙
J13KOU2	-51434.044	-102276.275	シンチュウ紙

地番	3413番6	土地積測量図
土地の所在	境港市外江町字四方ノ川	



座標求積表

地番	3413番6		
測点	Xn	Yn	(Xn+1 - Xn-1) Yn
Q2	-51457.986	-102345.506	761245.873628
Q4B	-51459.448	-102345.169	-511623.499831
Q3	-51452.987	-102322.357	-761073.691366
151	-51452.010	-102322.574	511510.547426
		倍面積	59.229857
		面積	29.6149285
		地積	29.61 m ²

座標一覧表

測点名	X 座標	Y 座標	種類
Q2	-51457.986	-102345.506	新設金属板(アルミ)
Q4B	-51459.448	-102345.169	新設金属プレート
Q3	-51452.987	-102322.357	新設金属プレート
151	-51452.010	-102322.574	新設金属プレート

平面直角座標系の番号：V系
測量年月日：令和4年11月15日

作製者	米子市灘町三丁目132番地3コーポラスアシカ103号 土地家屋調査士 松下 昭宣 (令和4年12月19日作製)	縮尺	1/500	申請人	鳥取県知事 平井 伸治	縮尺	1/500
-----	---	----	-------	-----	-------------	----	-------