



令和4年台風14号に係る鳥取県災害警戒本部会議

【日 時】令和4年9月18日(日) 午後1時～

【場 所】災害対策本部室（県庁第2庁舎3階）

【参加者】知事、副知事、統轄監、関係部局、鳥取地方気象台

* 各総合事務所、市町村、消防局、陸上自衛隊、中国電力、NTT西日本等
には映像配信

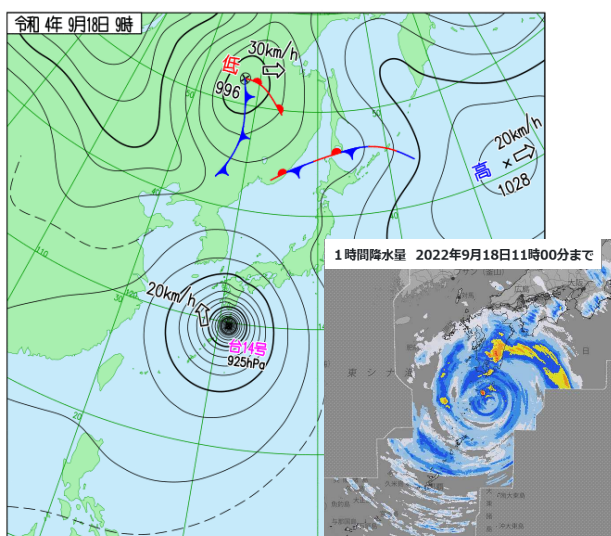
【次 第】

- 1 最新の気象状況、今後の予測等（鳥取地方気象台資料）
- 2 県の体制
- 3 新型コロナ在宅療養者等の避難対策
- 4 公共交通の状況
- 5 イベント等の対応

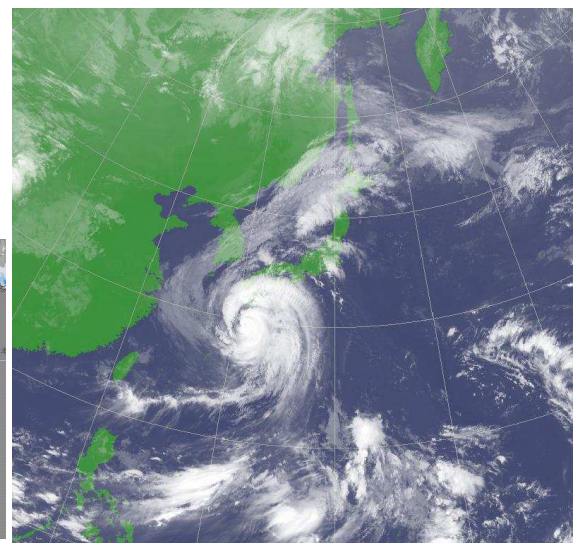
1

地上天気図と気象衛星画像

気象庁 鳥取地方気象台
Tottori Local Meteorological Office, JMA



地上天気図 9月18日09時



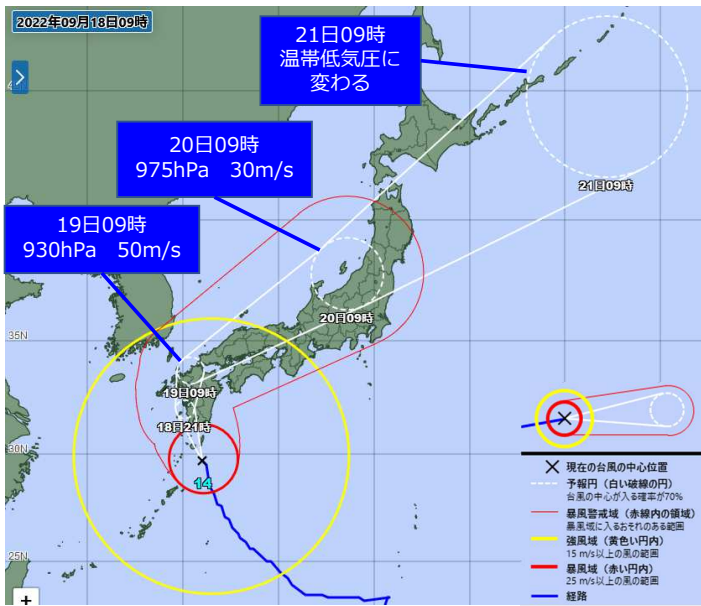
衛星赤外画像 9月18日09時

大型で非常に強い台風第14号は、1時間におよそ20キロの速さで北上しています。台風本体や周辺の雨雲により、1時間50ミリ前後の降水が解析されています。

2

台風第14号進路予想

9月18日09時 現在



台風第14号(ナンマドル)
9月18日09時の実況

大きさ 大型
強さ 非常に強い
存在地域 屋久島の南東約80km
中心位置 北緯29度40分
東経131度00分
進行方向、速さ 北北西 20 km/h
中心気圧 925 hPa
中心付近の最大風速 50 m/s
最大瞬間風速 70 m/s
25m/s以上の暴風域
北東側 185 km 南西側 165 km

大型で非常に強い台風第14号は、勢力があまり衰えないまま九州付近を北上し、19日には進路を東よりに変え、19日夕方から夜のはじめ頃にかけて鳥取県に最も接近する見込みです。

これらの情報は、気象庁ホームページからご覧いただけます

<https://www.jma.go.jp/bosai/map.html#4/35.138/158.027/&typhoon=TC2213&contents=typhoon>

3

台風第14号の防災バーチャート (予報円の中心を通った場合の見通し)

9月18日11時 現在

		18日					19日					20日						
		9-12時	12-15時	15-18時	18-21時	21-24時	0-3時	3-6時	6-9時	9-12時	12-15時	15-18時	18-21時	21-24時	0-6時	6-12時	12-18時	18-24時
		昼前	昼過ぎ	夕方	夜のはじめ頃	夜遅く	未明	明け方	朝	昼前	昼過ぎ	夕方	夜のはじめ頃	夜遅く				
台風最接近																		
警報級の可能性 大雨(東部)									中	高	高	高	高	高	高	高	中	中
警報級の可能性 大雨(中・西部)									中	高	高	高	高	高	高	高	中	中
警報級の可能性 暴風								中	中	高	高	高	高	高	高	高	中	中
警報級の可能性 波浪									中	中	高	高	高	高	高	高	高	中
大雨(浸水) (ミリ)	東部	1	15	15	15	20	20	20	25	40	40	40	50	50				
	中・西部	1	15	15	20	20	20	20	25	40	40	40	50	50				
大雨(土砂)	東部																	
	中・西部																	
洪水	東部																	
	中・西部																	
風 (メートル)	東部	陸上	12	12	12	12	12	15	15	18	18	20	20	20	25			
		海上	15	15	15	15	18	20	20	23	23	25	25	30	40			
	中・西部	陸上	12	12	12	12	12	15	15	18	18	20	20	20	25			
		海上	15	15	15	15	18	20	20	23	23	25	25	30	40			
波浪 (メートル)	鳥取県	2.5	2.5	3	3	3	3	4	4	4	5	5	6	6				
雷	鳥取県		注	注	注	注	注	注	注	注	注	注	注					
高潮 (メートル)	東部	0.6	0.6	0.5	0.5	0.4	0.4	0.4	0.4	0.3	0.3							
	中・西部	0.6	0.5	0.5	0.5	0.4	0.4	0.3	0.3	0.3	0.2							

18日12時～19日12時 東部 120ミリ 中・西部 120ミリ	19日12時～20日12時 東部 200～300ミリ 中・西部 200～300ミリ	20日 風 陸上 25～29メートル 海上 30～40メートル 波 8メートル うねりを伴う
---	---	--

境港の満潮時刻 19日06時53分、20日02時07分・08時30分

4

注意警戒事項 (予報円の中心を通った場合の見通し)

①台風直撃のおそれ

19日夕方から夜のはじめ頃に、**あまり衰えないまま**鳥取県に最接近する見込み

②暴風に厳重に警戒

暴風域には**19日昼過ぎに入り、20日午前中**にかけて暴風が続く見込み
強風域にすでに入っており、20日午後には抜ける見込み

③高波に警戒

海上では、**19日明け方からしけとなり、19日夕方から20日**にかけて大しけとなる見込み

④大雨に警戒

19日から20日にかけては、台風周辺や台風本体の発達した雨雲により、非常に激しい雨や降水が長時間続く見込みで、**土砂災害、浸水害、洪水害に警戒**
19日にかけて、線状降水帯が発生して大雨災害の危険性が急激に高まる可能性あり

⑤高潮に注意

台風の接近や通過後の影響で、満潮時間を中心に注意

●境港の満潮時刻 19日06時53分、20日02時07分・08時30分

⑥竜巻・突風等

竜巻などの激しい突風、落雷にも注意

台風の接近に備えて

- 気象台の発表する**警報・注意報など気象情報**に留意するとともに、**市町村の避難指示等**に注意してください。
- 大雨による土砂災害・洪水・低い土地の浸水など、**自分のいる場所ではどのような災害が起こりやすいのか**を予め確認し、**雨や風が強まる前に**早め早めの安全確保****をお願いします。
- 屋外での作業や不要な外出等は控え、海岸や増水した河川・用水路など**危険な場所には絶対に近づかないよう**お願いします。
- 今後の台風の進み方によっては状況が変わってきますので、常に最新の情報を利用してください。

県の体制

台風の勢力が予想を超えて強力になっていることから、
「災害警戒本部」を設置して災害警戒・応急対応を
行う体制（警戒体制（２））に移行します。

⇒各部局、各市町村におかれては、
警戒・即応態勢の確保をお願いします

※今後の体制引き上げのめやす

- **警戒体制（２）** 〔鳥取県災害警戒本部を設置〕
- **非常体制** 大雨警報、暴風警報の発表時 〔鳥取県災害対策本部を設置〕

※甚大な被害が発生した場合、発生のある場合は、
災害救助法の事前適用も視野。

7

在宅療養者等の避難について(避難対象者の定義)

- 在宅療養中の方は、避難所での感染拡大を避けるため、
他の方と区分した避難場所の確保が必要。
 - 一方、療養解除となっても発症から10日目までは感染
力のあるウイルスを排出している可能性があり、日常生活
においても十分に注意するように呼び掛けている。
- 他者に感染させる恐れが残っているため、受入可能であ
れば発症から10日目までの方も陽性者用の避難所で
受け入れをお願いします。

8

新型コロナ在宅療養者等の避難対策

(1) 市町村への依頼事項

○在宅療養者等のための避難所の確保について

避難所の開設に当たっては、在宅療養者等用の避難所（専用避難所の開設、又は専用スペースの確保）の確保をお願いします。

→在宅療養者等の避難先となる避難所情報を、県危機管理局へお知らせください。危機管理局から>Contactセンター・保健所へ伝達します。

○在宅療養者等への連絡先の周知について

避難情報発令の際、在宅療養者等に対して、自宅の災害危険性が高い場合は、避難先調整のため、避難について>Contactセンター・保健所に相談するよう、併せて周知をお願いします。

→Contactセンター・保健所で避難先を調整し、その結果を在宅療養者等にお知らせします。

9

新型コロナ在宅療養者等の避難対策

(2) 在宅療養者等の皆様へのお願い

○早期に避難等の行動を開始してください。

- ・ハザードマップでご自宅の周囲の災害リスクを確認し、災害危険性が高い場合は、早期に避難等の検討を始めてください。
- ・既に災害が発生しているなど、危険が迫っている場合は、命を守ることを最優先に避難等の行動をとってください。

○避難を検討される場合の連絡先

先ずは、東部圏域の方は鳥取市コールセンターへ、中部・西部圏域の方は県の>Contactセンター（65歳以上の方や妊婦さん等保健所に登録されている方は各管轄保健所）へご相談ください。（避難先を調整します。）

＜連絡先電話番号＞

鳥取市コールセンター：0857-22-8111

県>Contactセンター：0857-26-8633

10

県内の在宅療養者等の状況

◆ 9月16日の在宅療養者推計値

県内約1,750人

(東部：約1,000人、中部：約250人、西部：約500人)

➡ 9月17日夜、各市町村に情報提供済み

※発症後10日目までの方についても情報提供を検討

◆ 在宅療養者等の名簿を作成し、保健所に提供済み

➡状況に応じて市町村に提供可能としている

◆ 今後も定期的に新規陽性者数や在宅療養者等数の推計値について、市町村へ情報提供する

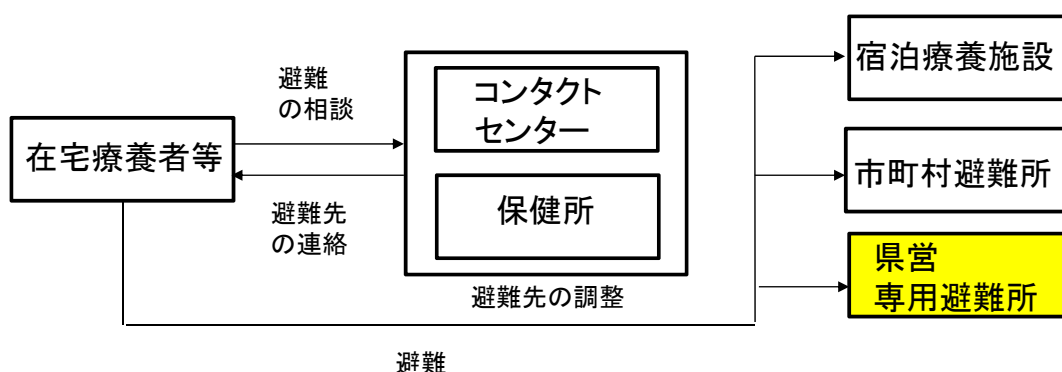
11

新型コロナ在宅療養者等の避難対策 (3) 県営避難所の開設

○在宅療養者等専用県営避難所の開設

在宅療養者等の避難先を確保するため、宿泊療養施設、各市町村避難所の補完として、東・中・西部の各圏域に在宅療養者等専用の県営避難所を開設・運営します。

<在宅療養者等の避難調整の仕組み>



12

台風14号の影響

台風通過中は、屋外の無料検査所を一時的に閉鎖等行いますが、その他の急患診療所の診療・検査等は継続しています。

<問合せ先>

- 鳥取県無料検査コールセンター ☎0570-783-563
- 受診相談センター

9時～17時15分 ※土日祝日含む	☎0120-567-492	
上記以外の時間	東部	中・西部
	☎0857-22-8111	☎0857-26-8633

● 無料検査所の閉鎖

地区	閉鎖検査所	閉鎖日
東部	徳吉薬局とうぶ(鳥取市秋里723-4)	9月19日(月・祝) 終日
	R0鳥取市吉成会場(鳥取市叶312-1)	
中部	R0倉吉会場(倉吉市上井320-11)	
	R0湯梨浜会場(東伯郡湯梨浜町赤池60-1)	
西部	R0米子港会場(米子市旗ヶ崎)	
	R0弓ヶ浜会場(弓ヶ浜公園・米子市両三柳3203-6)	

● 濃厚接触者の行政検査の中止(検体採取会場の閉鎖)

地区 中部、西部 ※東部も検討中
期間 9月19日(月・祝) 終日

● 土・日・祝日の軽症者向け抗原検査キット配布の中止(配布会場の閉鎖)

地区 東部、中部、西部
期間 9月19日(月・祝) 終日

13

公共交通機関の対応

(1) 公共交通機関の状況 ※9月18日10時00分現在

<航空便>【国内線】

米子空港、鳥取空港とも本日18日は通常運航予定。
明日19日は、米子空港(終日)、鳥取空港(午後)の便に影響見込み

<鉄道>

○在来線、特急：現時点で決定したものはないが、今後の運行について現在、米子支社において検討中

○山陽新幹線：本日、九州新幹線へ直通する一部列車の運転取り止め
明日も九州方面の列車に運転取り止めの可能性

<高速バス>

本日は通常運行予定。明日、次の便の運休(いずれも全便)が決定

[日本交通]鳥取～神戸・大阪線、倉吉～神戸・大阪線、米子～神戸・大阪線、米子～京都線

[日ノ丸]鳥取～姫路線、出雲～岡山線、倉吉～岡山線、[日本交通/日ノ丸]米子～広島線

<路線バス・隠岐汽船>

現時点で運休を決定したものはない。

(2) 県民等への情報提供

引き続き、情報収集を行い、欠航や運休、通行止め等の情報を入手した場合、速やかにとりネット等で県民や観光客に情報提供する。

14

イベント等の対応について

○イベント・催事等の中止・延期について

県・市町村、民間等が主催するイベント・催事等について、参加者等の安全を確保することを第一として、中止・延期等を検討していただくようお願いします。

<県主催イベントの状況>

- ・9/19 新鳥取県史を学ぶ講座 森と生きた人々
⇒開催取りやめ（延期とするかは今後決定）
- ・9/19 山陰海岸ジオパークフォーラム
⇒開催取りやめ（延期とするかは今後決定）