

# 3 消防体制

## 【目次】

### 概要

#### <消防組織>

- 3-1 消防局・署の出動状況(回数)
- 3-2 消防局・署の出動状況(延べ人員)
- 3-3 消防団の出動状況(回数)
- 3-4 消防団の出動状況(延べ人員)
- 3-5 階級別消防吏員数
- 3-6 年齢別消防吏員数
- 3-7 在職年数別消防吏員数
- 3-8 階級別消防団員数
- 3-9 年齢別消防団員数
- 3-10 在職年数別消防団員数
- 3-11 消防団員の新任状況
- 3-12 消防団員の退職状況
- 3-13 消防吏員の公務による死傷者数
- 3-14 消防団員の報酬及び出動手当
- 3-15 消防表彰受章状況
- 3-16 消防表彰(叙勲)受章状況
- 3-17 相互応援協定締結状況

#### <消防防災施設・設備>

- 3-18 消防ポンプ自動車等保有数年別推移(消防局+消防団)
- 3-19 消防ポンプ自動車等現有数(消防局・署所)
- 3-20 消防ポンプ自動車等現有数(消防団)
- 3-21 消防水利現有数
- 3-22 消防水利の年別推移
- 3-23 消防通信施設の状況
- 3-24 消防・救急業務用無線通信施設の現況
- 3-25 火災通報施設等の現況
- 3-26 化学消火薬剤備蓄状況

#### <消防教育>

- 3-27 令和2年度消防学校教育実施状況
- 3-28 令和2年度消防局別消防職員消防学校入校状況
- 3-29 令和2年度消防団員市町村別教育別入校者数
- 3-30 消防大学校への入校状況
- 3-31 救急救命研修所派遣実績

#### <消防防災ヘリコプター>

- 3-32 消防防災ヘリコプター運航状況
- 3-33 市町村臨時離着陸場一覧

#### <消防財政>

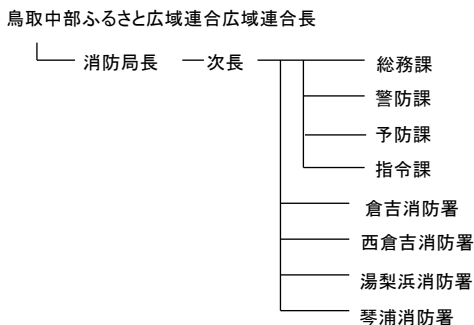
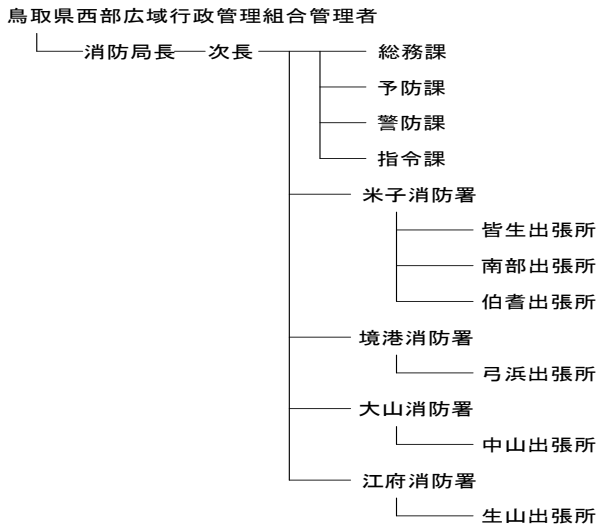
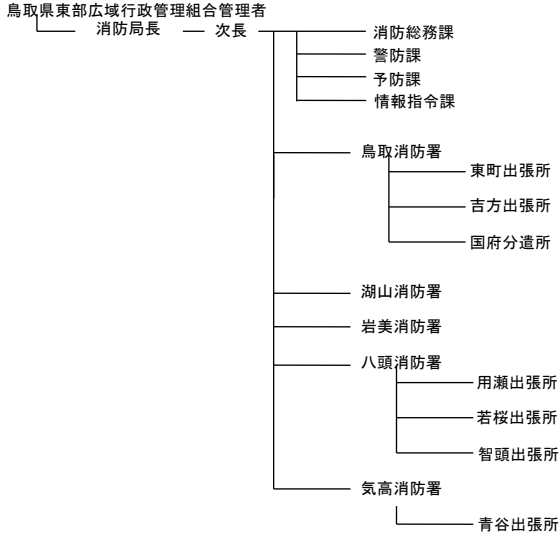
- 3-34 消防費決算額
- 3-35 市町村消防費性質別内訳

# 3 消防体制

## 県内の消防組織

令和3年4月1日現在の県下の消防組織は、一部事務組合及び広域連合の3常備消防機関と各市町村における非常備消防機関(消防団)により構成されている。

### <常備消防(消防局・署)>



### 県合計

消防局	消防署	出張所等	消防吏員数
3	13	13	786

### 鳥取県東部広域行政管理組合消防局

消防局	消防署	出張所等	消防吏員数
1	5	7	327

### 鳥取県西部広域行政管理組合消防局

消防局	消防署	出張所等	消防吏員数
1	4	6	309

### 鳥取中部ふるさと広域連合組合消防局

消防局	消防署	出張所等	消防吏員数
1	4	0	150

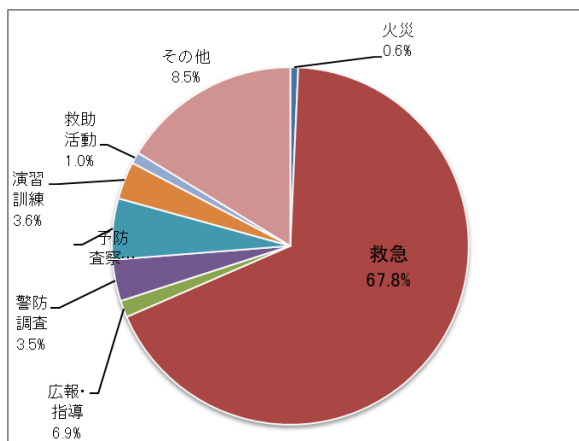
## 消防局・署の出動状況

令和2年の県内の消防局・署の出動回数は36,676回であり、前年(40,880回)に比べて4,204回の減少となった。

消防局・署における出動回数の67.8%を救急が占めており、救急が現在の消防局・署の最も大きな業務となっている。

その他、消防局・署の業務には、火災への出動、広報・指導、演習訓練、警防調査、予防査察などがある。

### <消防局・署の出動状況(回数の割合)>



## 消防局・署の人員

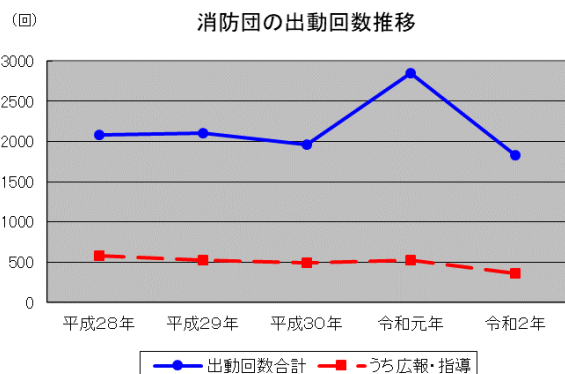
令和3年4月1日現在の県内各消防局・署の消防吏員数は786人である。

平均年齢は36.3歳で、50歳以上の吏員の割合は15.5%である。

## 消防団の出動状況

令和2年の消防団の出動回数は1,834回であり、前年(2,851回)より1,017回減少した。

消防団の出動で最も多いのは、広報・指導であり、出動回数の2割程度を占めている。



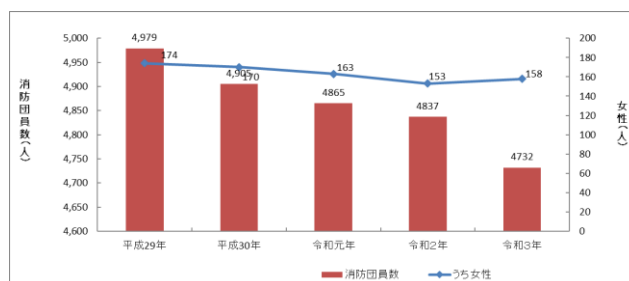
## 消防団の人員

令和3年4月1日現在の県内の消防団員数は4,732人で、前年(4,837人)より105人減少した。

平均年齢は45.2歳で、年代別にみると40歳以上44歳以下及び45歳以上49歳以下(17.8%)が最も多い。

そのうち女性消防団員は、158人(県内消防団員の3.3%)で、前年(153名)から5名増加した。

### <消防団員数の推移>



### 3-1 消防局・署の出動状況(回数)

(令和2.1.1～令和2.12.31)

	計	火災	風水害等の災害	演習訓練	救急	救助活動	広報・指導	警防調査	火災原因調査	特別警戒	捜索	予防査察	誤報等	その他
東部広域行政管理組合消防局	14,543	71	0	1,132	9,573	104	427	1,267	4	47	0	979	122	817
中部ふるさと広域連合消防局	9,123	115	0	101	4,743	117	78	33	34	17	0	258	56	3,571
西部広域行政管理組合消防局	13,010	76	2	15	10,544	156	52	75	77	18	0	788	26	1,181
計	36,676	262	2	1,248	24,860	377	557	1,375	115	82	0	2,025	204	5,569

### 3-2 消防局・署の出動状況(延べ人数)

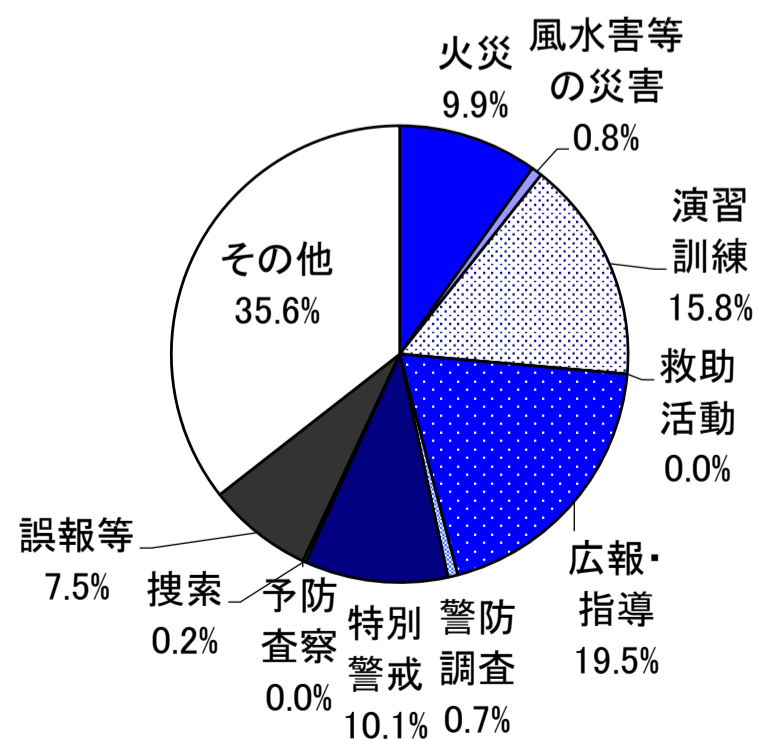
(令和2.1.1～令和2.12.31)

	計	火災	風水害等の災害	演習訓練	救急	救助活動	広報・指導	警防調査	火災原因調査	特別警戒	捜索	予防査察	誤報等	その他
東部広域行政管理組合消防局	47,252	1,407	0	3,925	29,171	1,216	1,144	3,935	12	156	0	2,233	1,181	2,872
中部ふるさと広域連合消防局	24,226	488	0	331	14,227	510	152	100	115	38	0	506	233	7,526
西部広域行政管理組合消防局	50,657	946	8	142	34,536	2,907	232	344	616	68	0	2,364	540	7,954
計	122,135	2,841	8	4,398	77,934	4,633	1,528	4,379	743	262	0	5,103	1,954	18,352

### 3-3 消防団の出動状況(回数)

(令和2.1.1～令和2.12.31)

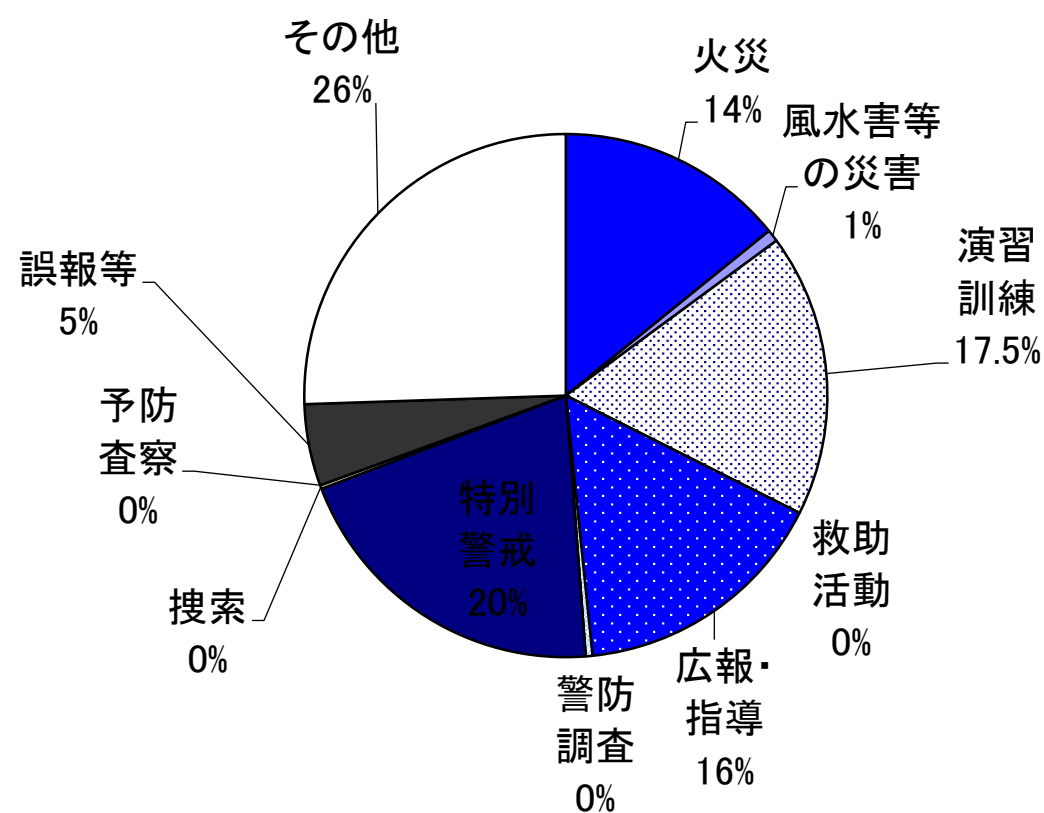
	計	火災	風水害等の災害	演習訓練	救助活動	広報・指導	警防調査	火災原因調査	特別警戒	捜索	予防査察	誤報等	その他
鳥取市	430	59	2	72		180			21	2		6	88
米子市	850	47	9	101					122			122	449
倉吉市	43	6		6		28						3	
境港市	63	5		31					27				
岩美町													
若桜町	6	1		2		1							2
智頭町	47	8		2		36				1			
八頭町	79	5		4		24			10				36
三朝町	38		1	4		2			1				30
湯梨浜町	33	5		1		27							
琴浦町	20	5				9			4				2
北栄町	75	17		12		40	6						
日吉津村	47	3		25		2							17
大山町	20	3		8		5						4	
南部町	9	4		4						1			
伯耆町	17	6		1			2		1			2	5
日南町	16	1	1	3		1							10
日野町	16	1	1	12		2							
江府町	25	5		1		1	5						13
合計	1,834	181	14	289		358	13		186	4		137	652



### 3-4 消防団の出動状況(延べ人員)

(令和2.1.1～令和2.12.31)

	計	火災	風水害等の災害	演習訓練	救助活動	広報・指導	警防調査	火災原因調査	特別警戒	捜索	予防査察	誤報等	その他
鳥取市	5,833	628	92	450		903			2,850	25		87	798
米子市	5,646	310	35	560					796			798	3,147
倉吉市	2,301	256		833		1,203						9	
境港市	526	57		125					344				
岩美町													
若桜町	153	24		70		3							56
智頭町	803	349		340		108				6			
八頭町	898	90		38		180			30				560
三朝町	591		1	151		65			1				373
湯梨浜町	279	115		16		148							
琴浦町	729	223				166			254				86
北栄町	868	249		247		327	45						
日吉津村	395	43		142		23							187
大山町	400	78		67		167						88	
南部町	346	132		195						19			
伯耆町	398	247		39			6		9			77	20
日南町	315	33	9	191		23							59
日野町	269	27	19	192		31							
江府町	243	112		19		3	37						72
合計	20,993	2,973	156	3,675		3,350	88		4,284	50		1,059	5,358



### 3-5 階級別消防吏員数

(令和3.4.1現在)

	計	消防 總監	消防 司監	消防 正監	消防 監	消防 司令長	消防 司令	消防 司令補	消防 士長	消防 副士長	消防士
東部広域行政 管理組合消防局	327	0	0	1	7	11	45	66	98	20	79
西部広域行政 管理組合消防局	309	0	0	1	8	11	57	67	68	72	25
中部ふるさと 広域連合消防局	150	0	0	1	1	7	21	25	51	4	40
計	786	0	0	3	16	29	123	158	217	96	144

### 3-6 年齢別消防吏員数

(令和3.4.1現在)

	計	18~ 19歳	20~ 24歳	25~ 29歳	30~ 34歳	35~ 39歳	40~ 44歳	45~ 49歳	50~ 54歳	55~ 59歳	60歳~	平均 年齢
東部広域行政 管理組合消防局	327	11	49	59	60	33	28	45	13	10	19	35.9
西部広域行政 管理組合消防局	309	9	50	61	47	24	19	41	26	22	10	36.5
中部ふるさと 広域連合消防局	150	3	15	19	29	28	16	18	17	5	0	36.8
計	786	23	114	139	136	85	63	104	56	37	29	36.3

### 3-7 在職年数別消防吏員数

(令和3.4.1現在)

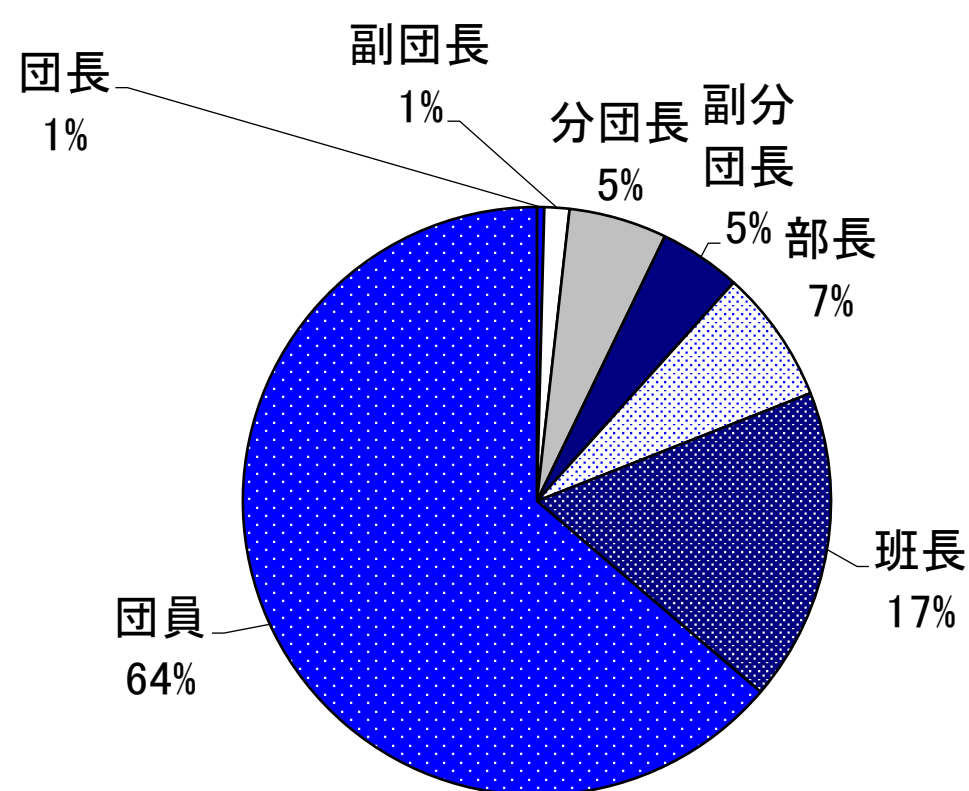
	計	5年未満	5年以上 10年未満	10年以上 15年未満	15年以上 20年未満	20年以上 25年未満	25年以上 30年未満	30年以上
東部広域行政 管理組合消防局	327	63	89	52	14	35	38	36
西部広域行政 管理組合消防局	309	69	85	39	16	12	30	58
中部ふるさと 広域連合消防局	150	22	23	44	17	8	17	19
計	786	154	197	135	47	55	85	113



### 3-8 階級別消防団員数

(令和3.4.1現在)

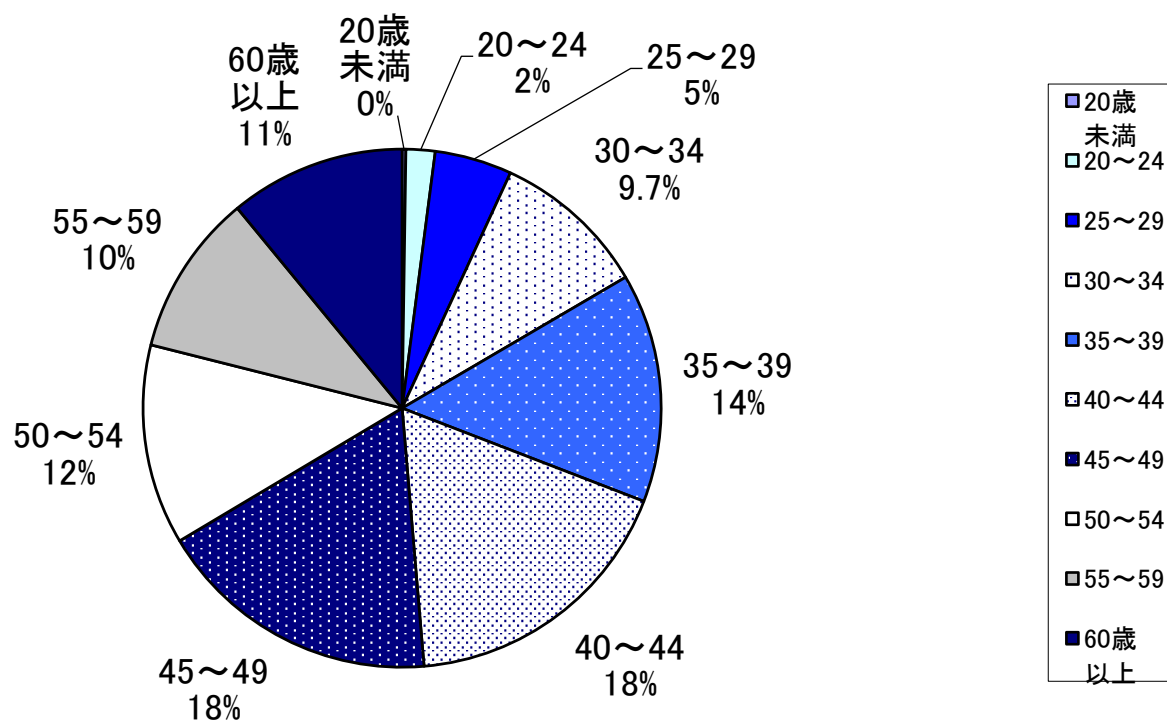
	消防団数	分団数	計	うち女性	階級別団員数							条例定員	条例定員充足率
					団長	副団長	分団長	副分団長	部長	班長	団員		
鳥取市	1	51	1,268	19	1	5	66	51	66	205	874	1,354	93.6%
米子市	1	28	523	19	1	4	28	28	54	109	299	544	96.1%
倉吉市	1	17	458	12	1	5	16	23	54	74	285	500	91.6%
境港市	1	7	86	8	1	2	8	6	7	12	50	116	74.1%
岩美町	1	10	459	15	1	2	7	10	35	142	262	506	90.7%
若桜町	1	4	60	3	1	2	5	3	0	8	41	62	96.8%
智頭町	1	27	388	19	1	7	33	9	54	60	224	450	86.2%
八頭町	1	10	119	10	1	6	9	10	10	9	74	133	89.5%
三朝町	1	14	309	4	1	5	22	13	35	38	195	330	93.6%
湯梨浜町	1	8	156	3	1	6	8	7	9	27	98	193	80.8%
琴浦町	1	10	148	5	1	4	10	10	0	31	92	172	86.0%
北栄町	1	5	94	8	1	4	5	5	13	26	40	110	85.5%
日吉津村	1	1	29	0	1	2	1	1	0	4	20	35	82.9%
大山町	1	11	156	4	1	3	11	11	11	23	96	171	91.2%
南部町	1	7	128	4	1	2	6	6	0	13	100	148	86.5%
伯耆町	1	7	140	12	1	2	7	7	0	13	110	163	85.9%
日南町	1	7	101	0	1	1	7	7	0	7	78	103	98.1%
日野町	1	3	63	6	1	2	3	3	0	5	49	64	98.4%
江府町	1	3	47	7	1	1	3	3	0	9	30	60	78.3%
合計	19	230	4,732	158	19	65	255	213	348	815	3,017	5,214	90.8%



### 3-9 年齢別消防団員数

(令和3.4.1現在)

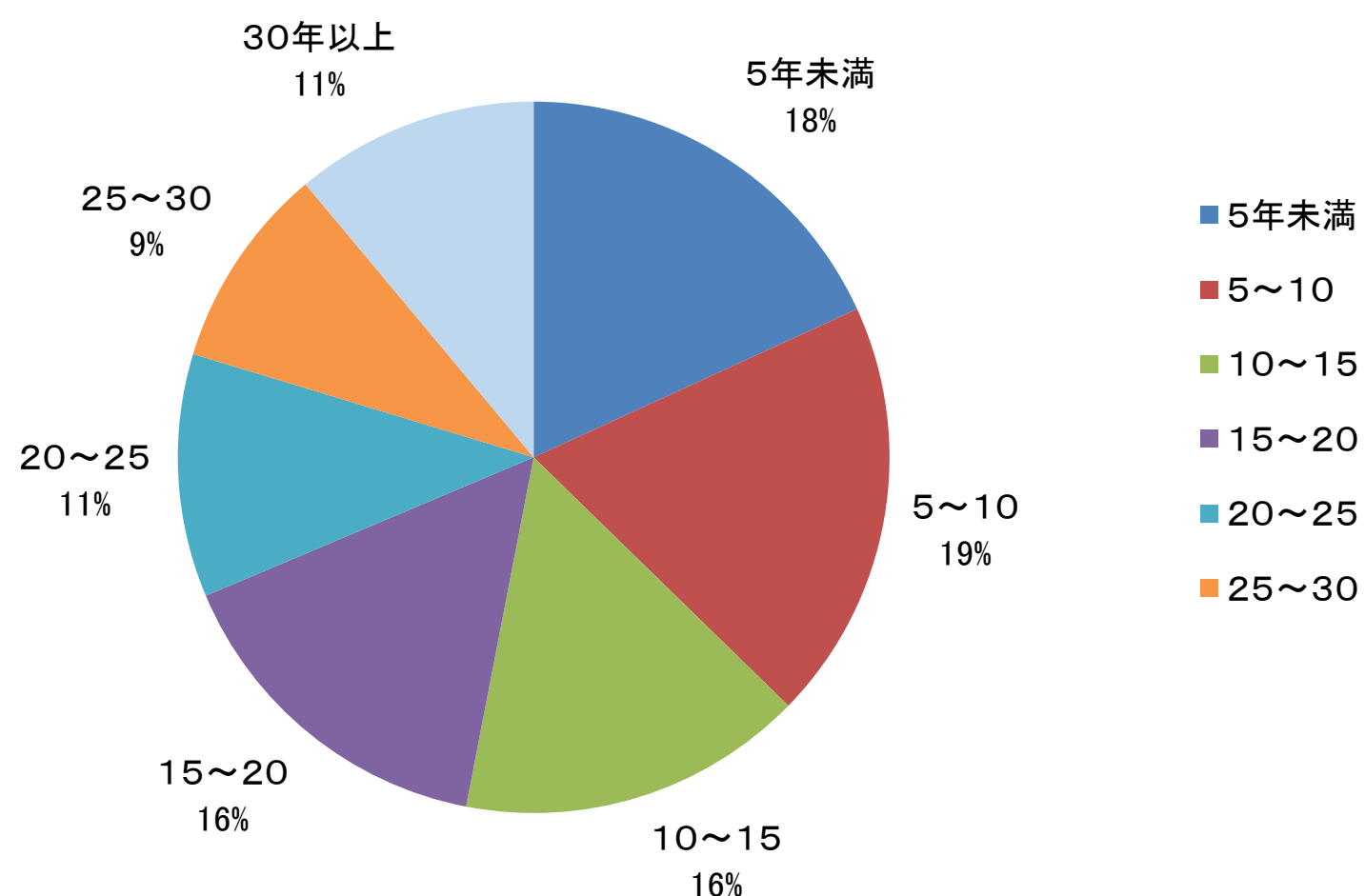
	団員 数計	20歳 未満	20～24	25～29	30～34	35～39	40～44	45～49	50～54	55～59	60歳 以上	平均 年齢
鳥取市	1,268	1	18	57	126	185	278	243	162	102	96	44.4
米子市	523	8	8	14	26	63	70	71	71	73	119	48.9
倉吉市	458	0	4	8	26	54	67	77	65	74	83	48.9
境港市	86	0	0	4	4	12	11	16	11	12	16	48.8
岩美町	459	0	7	16	44	68	66	69	56	61	72	47.0
若桜町	60	0	2	5	14	9	12	11	5	2	0	39.0
智頭町	388	1	23	45	60	76	72	58	34	14	5	38.9
八頭町	119	0	3	9	9	13	21	23	18	15	8	44.9
三朝町	309	0	0	8	29	49	62	65	39	34	23	45.5
湯梨浜町	156	0	6	4	18	18	28	24	28	16	14	45.1
琴浦町	148	0	1	15	22	16	17	30	16	13	18	44.7
北栄町	94	0	0	8	11	18	20	19	9	3	6	42.2
日吉津村	29	0	2	0	2	6	8	6	1	2	2	43.2
大山町	156	0	1	7	10	17	21	31	29	19	21	47.7
南部町	128	0	3	6	14	10	27	33	13	9	13	44.7
伯耆町	140	1	3	5	8	21	28	36	8	16	14	45.4
日南町	101	0	1	5	16	21	17	11	20	9	1	42.8
日野町	63	0	2	5	13	11	5	13	4	4	6	42.4
江府町	47	0	2	7	7	9	12	6	2	0	2	38.5
合計	4,732	11	86	228	459	676	842	842	591	478	519	45.2



### 3-10 在職年数別消防団員数

(令和3.4.1現在)

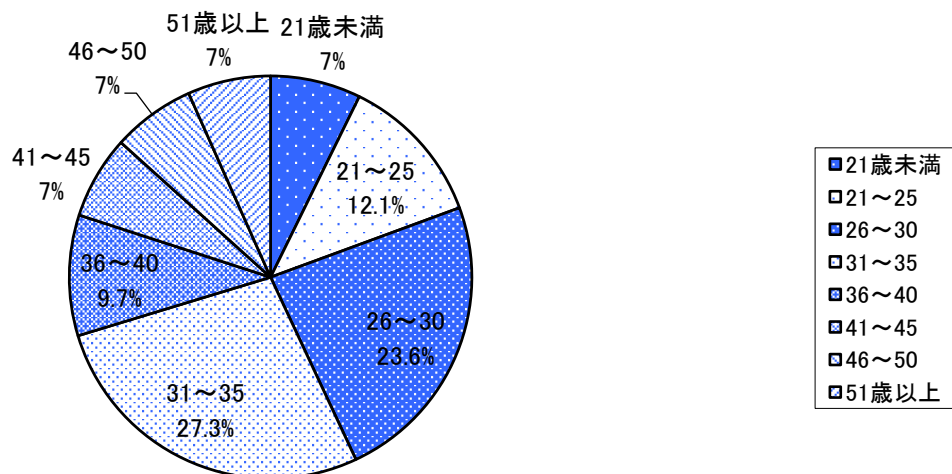
	計	5年未満	5～10	10～15	15～20	20～25	25～30	30年以上
鳥取市	1,268	239	254	209	193	137	117	119
米子市	523	121	98	68	71	45	52	68
倉吉市	458	55	98	72	78	57	37	61
境港市	86	11	16	14	10	16	6	13
岩美町	459	61	74	75	71	30	53	95
若桜町	60	15	14	7	15	5	3	1
智頭町	388	77	74	79	60	44	36	18
八頭町	119	24	17	20	19	8	14	17
三朝町	309	47	48	62	54	47	27	24
湯梨浜町	156	29	34	18	29	15	12	19
琴浦町	148	26	33	27	17	21	13	11
北栄町	94	18	19	16	19	12	5	5
日吉津村	29	4	11	2	10	0	0	2
大山町	156	29	25	20	18	19	16	29
南部町	128	35	17	16	15	15	20	10
伯耆町	140	17	27	18	31	22	13	12
日南町	101	20	21	14	17	11	8	10
日野町	63	22	9	4	5	12	3	8
江府町	47	9	17	4	6	7	2	2
合計	4,732	859	906	745	738	523	437	524



### 3-11 消防団員の新任状況

(令和2.4.1～令和3.3.31)

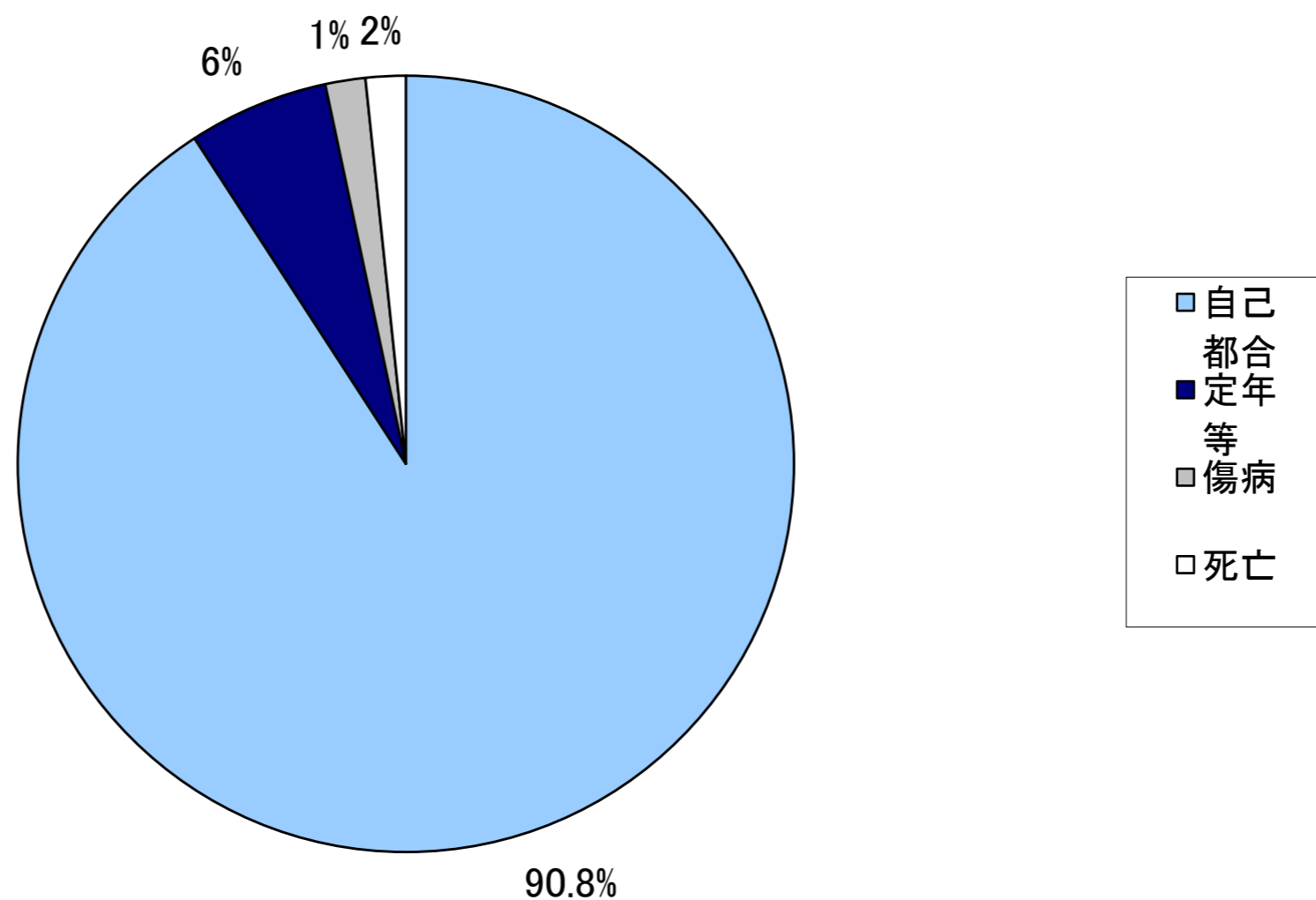
	新任 団員数	21歳未満	21～25	26～30	31～35	36～40	41～45	46～50	51歳以上	41歳以上 の再入団 員数
鳥取市	57	2	9	15	12	8	4	6	1	4
米子市	14	7	1	1	2	1	1	0	1	1
倉吉市	25	3	2	3	5	0	2	1	9	6
境港市	2	0	0	1	1	0	0	0	0	0
岩美町	13	0	2	4	3	3	0	1	0	0
若桜町	3	0	0	3	0	0	0	0	0	0
智頭町	8	0	3	3	1	1	0	0	0	0
八頭町	8	0	1	1	1	1	2	2	0	0
三朝町	11	0	0	1	9	0	0	1	0	0
湯梨浜町	1	0	0	0	1	0	0	0	0	0
琴浦町	2	0	0	1	1	0	0	0	0	0
北栄町	5	0	0	3	2	0	0	0	0	0
日吉津村	1	0	0	0	1	0	0	0	0	0
大山町	6	0	0	1	2	1	2	0	0	0
南部町	3	0	1	1	1	0	0	0	0	0
伯耆町	0	0	0	0	0	0	0	0	0	0
日南町	2	0	1	0	1	0	0	0	0	0
日野町	3	0	0	0	2	1	0	0	0	0
江府町	1	0	0	1	0	0	0	0	0	0
合計	165	12	20	39	45	16	11	11	11	11



### 3-12 消防団員の退職状況

(令和2.4.1～令和3.3.31)

	退職 団員数	退職事由									在職年数						
		自己 都合	定年 等	傷病	死亡		整理 統合	5年 未満	5   10	10   15	15   20	20   25	25   30	30年 以上			
					公務	その他									公務	その他	
鳥取市	40	40									10	10	9	2		2	7
米子市	30	29				1		1			7	1	5	2	3	4	8
倉吉市	22	14	7			1		1			1	1	5	2	4	1	8
境港市	12	12									1	4	2	1	1	1	2
岩美町	34	33				1		1			4	4	10			1	15
若桜町	3	3									1			1		1	
智頭町	21	21										3	5		6	3	4
八頭町	10	6	4										7	1			2
三朝町	13	13									2	2	2	2	2	2	1
湯梨浜町	17	17									1	5	4	3	1		3
琴浦町	9	9									1	1	1	1	1	1	3
北栄町	6	2				1		1	3		1	2		1	1	1	
日吉津村	3		3									1					2
大山町	4	4										1	2				1
南部町	5	5									1			2	2		
伯耆町	2	2															2
日南町	2	2											1		1		
日野町	2	2										1		1			
江府町	4	4									1	1	1		1		
合計	239	218	14			4		4	3		31	37	54	19	23	17	58



### 3-13 消防吏員の公務による死傷者数

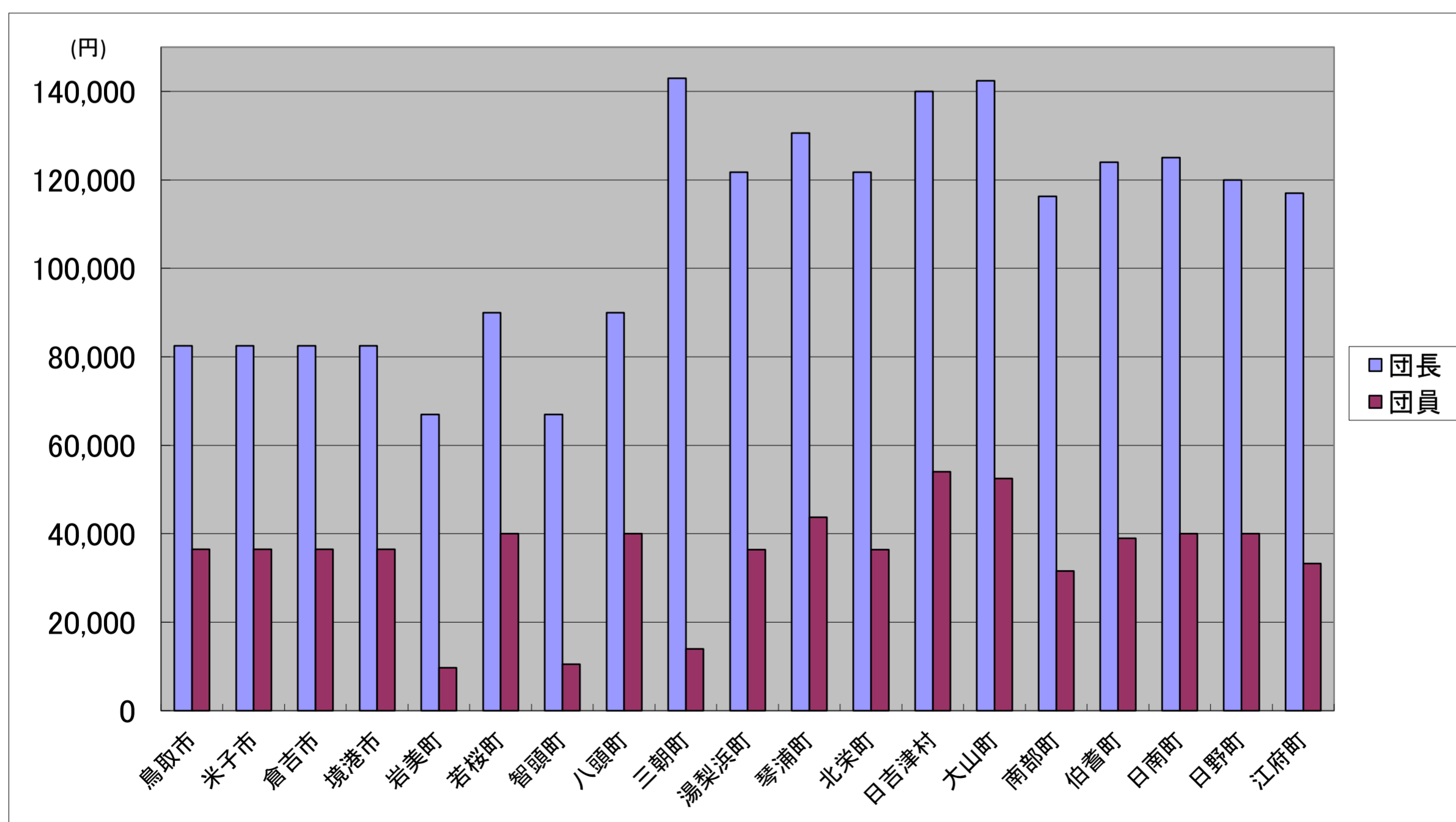
(令和2.1.1～令和2.12.31)

		計	火災	風水害等の災害	救急活動	演習・訓練等	特別警戒	搜索	その他
東部広域行政管理組合消防局	死者	0	0	0	0	0	0	0	0
	負傷者	1	0	0	0	0	0	0	1
西部広域行政管理組合消防局	死者	0	0	0	0	0	0	0	0
	負傷者	0	0	0	0	0	0	0	0
中部ふるさと広域連合消防局	死者	0	0	0	0	0	0	0	0
	負傷者	2	0	0	1	1	0	0	0
計	死者	0	0	0	0	0	0	0	0
	負傷者	3	0	0	1	1	0	0	1

### 3-14 消防団員の報酬及び出動手当

(令和3.4.1現在)

	報酬年額(1人当たりの額)							出動手当					出動手当の支給単位						
	団長	副団長	分団長	副分団長	部長	班長	団員	支給単位A、B、Cの場合 (1人1回の額)					D、E、Fの場合 (1人の年額換額)	A 回数	B 時間	C 日額	D 月額	E 年額	F その他
								火災	風水害	警戒	訓練	その他							
鳥取市	82,500	69,000	50,500	45,500	37,000	37,000	36,500	3,300	3,300	2,800	1,700	1,700	0	1	0	0	0	0	0
米子市	82,500	69,000	50,500	45,500	37,000	37,000	36,500	2,800	2,800	2,800	2,800	2,800	0	1	0	0	0	0	0
倉吉市	82,500	69,000	50,500	45,500	37,000	37,000	36,500	4,200	4,200	2,500	1,700	1,000	0	1	0	0	0	0	0
境港市	82,500	69,000	50,500	45,500	37,000	37,000	36,500	3,300	3,300	3,300	3,000	1,000	0	1	0	0	0	0	0
岩美町	67,000	47,000	40,900	22,200	15,100	11,500	9,700	2,200	2,200	0	0	0	0	1	0	0	0	0	0
若桜町	90,000	64,000	48,000	40,000	0	40,000	40,000	2,000	2,000	2,000	2,000	2,000	0	1	0	0	0	0	0
智頭町	67,000	42,000	22,000	14,000	12,000	11,000	10,500	1,000	0	0	0	1,000	0	1	0	0	0	0	0
八頭町	90,000	66,000	51,000	44,000	41,000	40,000	40,000	2,800	2,800	2,800	2,000	2,000	0	1	0	0	0	0	0
三朝町	143,000	78,000	38,666	19,000	17,000	15,000	14,000	4,300	4,300	4,300	4,300	4,300	0	1	0	0	0	0	0
湯梨浜町	121,700	85,100	61,200	47,900	43,300	39,600	36,400	4,200	4,200	4,200	4,200	4,200	0	1	0	0	0	0	0
琴浦町	130,600	85,100	59,100	51,500	0	46,800	43,700	4,200	4,200	4,200	4,200	4,200	0	1	0	0	0	0	0
北栄町	121,700	79,050	61,200	47,900	43,300	38,700	36,400	4,200	4,200	4,200	4,200	2,100	0	1	0	0	0	0	0
日吉津村	140,000	100,000	54,000	48,000	0	65,000	54,000	4,800	4,800	4,800	4,800	2,000	0	1	0	0	0	0	0
大山町	142,400	102,900	68,200	58,300	55,400	55,400	52,500	4,700	4,700	4,700	4,700	4,700	0	1	0	0	0	0	0
南部町	116,300	73,300	64,500	41,700	0	34,900	31,600	3,800	3,800	3,800	3,800	3,800	0	0	0	0	0	0	0
伯耆町	124,000	85,000	58,000	50,000	0	45,000	39,000	3,000	3,000	3,000	3,000	3,000	0	1	0	0	0	0	0
日南町	125,000	85,000	60,000	50,000	0	45,000	40,000	3,500	3,500	3,500	3,500	3,500	0	1	0	0	0	0	0
日野町	120,000	82,000	60,000	48,000	0	44,000	40,000	2,800	2,800	2,800	4,700	2,800	0	1	0	0	0	0	0
江府町	117,000	80,000	38,600	34,300	0	33,300	33,300	3,000	3,000	3,000	1,900	3,000	0	1	0	0	0	0	0



### 3-15 消防表彰受章状況

(令和3.4.1現在)

種類 年度	の 表 彰 県 の 表 彰																			
	叙 勲	褒 章	大臣 表彰	顕 功 章	功 績 章	顕 彰 状	表 彰 状	功 労 章	功 労 章	永 年 勤 章	表 彰 旗	竿 頭 綬	安 全 功 労 者	防 災 功 労 者	そ の 他	功 労 章	功 績 章	表 彰 状	表 彰 旗	竿 頭 綬
昭和24年									2		1					22				
昭和25年									2		1					41			2	
昭和26年									2		1					54			1	
昭和27年		1							2		1				9	64	1	1		
昭和28年	1							2	3		1				51	37	1	2	1	
昭和29年								1	2	1	1				54	22	13	2		
昭和30年				3				1	2		1				52	15	2	1		
昭和31年	1	3				1			2	1	1				38	4	5	1		
昭和32年								1	1	1	1			3	41	10	1	1		
昭和33年								1	1		1				39	9		1	1	
昭和34年								1	1		1				38	8		1	1	
昭和35年		1						1	1		1				32	9	1	1	1	
昭和36年								1	1	1	1				33	14	2	1	1	
昭和37年		2						1	1	1	1		7		41	7	1	1	2	
昭和38年		1		1	2		3	1	1		1	1		1	37	13	2	1	2	
昭和39年								1	4		1				36	8		1	1	
昭和40年				2				1	6		1				47	16		1	1	
昭和41年	6							1	11		2				20	26		1	1	
昭和42年	4	1							7	1	2	2	1	1	14	51		1	2	
昭和43年	3							2	8		1		1		15	41		1	1	
昭和44年	4	1						2	6		2				16	34		1	1	
昭和45年	10	1							7	1		1			18	40		1	1	
昭和46年	9	1							7			1			14	48		1	1	
昭和47年	5							1	7			1			13	59	1		1	
昭和48年	4	1						1	6						6	54				
昭和49年	3							1	6					1	7	58				
昭和50年	3	1						1	8						11	67				
昭和51年	3	2						1	9	1					16	90				
昭和52年	4	2						2	14		1				25	151		1		
昭和53年	5							1	14						21	75	1			
昭和54年	4	2						1	15						24	71				
昭和55年	4							1	10						25	69	1			
昭和56年	4							2	14						17	77				
昭和57年	2	1						1	12	2	2				20	77				
昭和58年	5							2	17					2	10	74				
昭和59年	6	1						1	14	2	1				16	44		1		
昭和60年	6	2						2	14		2				17	47		1		
昭和61年	4	2						3	13	1	1				23	49		1		
昭和62年	8	1						3	15	1	2			1	17	39	5	1		
昭和63年	6	2						2	12	1	2				10	31		1		
平成元年	5	1	1					2	14	1	2				8	30		1		
平成2年	8	1						2	14	2	2				12	36		1		
平成3年	6	1	1					2	13	1	2				19	42		1		
平成4年	6	3	1					3	16	1	2				19	36		1		
平成5年	8	1						2	16	1					24	33		1	1	
平成6年	7	1						3	13	1					19	39		1	1	
平成7年	7	2	1					2	12	1				1	16	40		1	1	
平成8年	6	1						1	11	1					14	46		1	1	
平成9年	8		1					2	16	1				2	14	61		1	1	
平成10年	6	1	1					1	11	1				1	11	43		1	1	
平成11年	6							2	11	1				2	12	57	2	1	1	
平成12年	7	1						2	11	1				2	20	57		1	1	
平成13年	12	1						3	13	1				3	13	123		1	1	
平成14年	10	2						2	14	1				3	23	146		1	1	
平成15年	12	1						2	13	1				2	27	181		1	1	
平成16年	15							2	16	1					18	142		1	1	
平成17年	13	3						1	18					1	29	92		1	1	
平成18年	14	1						1	18	1					25	108		1	1	
平成19年	9	1	1					2	19	1					63	97		1	1	
平成20年	12	4							19						56	92	1	1	1	
平成21年	16	2						1	18						87	103	3	1	1	
平成22年	11	3	2						19						62	113	5	1	1	
平成23年	16	3						1	21						32	92	1	1	1	
平成24年	17	1	1					2	19						26	106	1	1	1	
平成25年	16	4	1						19						29	86	1	1	1	
平成26年	17	2							19						39	103		1	1	
平成27年	14	2						1	18						37	143	1	1	1	
平成28年	18								20		1				17	94		1	1	
平成29年	13	1	1						22					1	47	129		1	1	
平成30年	17	2						1	21						29	101		1	1	
令和元年	21	1							19						30	110		1	1	
令和2年	16								20						49	109		1	1	
計	483	76	12	6	2	1	3	87	783	34	44	6	9	27	1,800	4,406	52	62	46	



3-16 消防表彰(叙勲)受章状況

(令和3.4.1現在)

区分 年度	勲四等		勲五等		勲六等		勲七等		勲八等		計
	旭日章	瑞宝章	旭日章	瑞宝章	旭日章	瑞宝章	旭日章	瑞宝章	旭日章	瑞宝章	
昭和28年										1	1
昭和31年	重石									1	1
昭和41年			1		1	3	1				6
昭和42年					2		1	1			4
昭和43年			1	1			1				3
昭和44年				1		1	2				4
昭和45年					2	1	2	5			10
昭和46年				2	1	1	1	4			9
昭和47年				1	1		1	2			5
昭和48年					1	1		1	1		4
昭和49年					1			2			3
昭和50年				1		1	1				3
昭和51年				1			2				3
昭和52年					1	1		2			4
昭和53年				1	2	2					5
昭和54年						2	2				4
昭和55年				1		3					4
昭和56年						4					4
昭和57年						1	1				2
昭和58年				1		2	2				5
昭和59年			1			4	1				6
昭和60年						2	2	2			6
昭和61年						2	1	1			4
昭和62年			1	1	5			1			8
昭和63年				2	2	2					6
平成元年			1	1		2	1				5
平成2年			1	1	4	2					8
平成3年				1	4	1					6
平成4年				2	1	2	1				6
平成5年			1	2	3	2					8
平成6年				2	2	3					7
平成7年			1	1	3	2					7
平成8年				4		1		1			6
平成9年			1	2	1	4					8
平成10年				2	1	2	1				6
平成11年				2		4					6
平成12年			1	1	2	3					7
平成13年			1	3		8					12
平成14年		1		4	5						10
平成15年春				1	4	1					6
合計	0	1	11	42	49	70	24	22	0	3	222

※ 平成15年秋から区分が変更

区分 年度	中綬章		小綬章		双光章		単光章		計
	旭日章	瑞宝章	旭日章	瑞宝章	旭日章	瑞宝章	旭日章	瑞宝章	
平成15年秋						2		4	6
平成16年春						3		5	8
平成16年秋						2		5	7
平成17年春						2		5	7
平成17年秋						2		4	6
平成18年春				1		3		3	7
平成18年秋						5		2	7
平成19年春						1		2	3
平成19年秋						2		4	6
平成20年春				1		2		1	4
平成20年秋				1		5		2	8
平成21年春				1		5		2	8
平成21年秋				1		3		4	8
平成22年春				1		1		3	5
平成22年秋						1		5	6
平成23年春						7		3	10
平成23年秋						3		3	6
平成24年春						3		4	7
平成24年秋				1		5		4	10
平成25年春						4		4	8
平成25年秋						4		4	8
平成26年春						5		4	9
平成26年秋						4		4	8
平成27年春				1		3		3	7
平成27年秋						4		3	7
平成28年春						4		3	7
平成28年秋						2		5	7
平成29年春						4		3	7
平成29年秋						4		2	6
平成30年春						4		3	7
平成30年秋				1		3		2	6
平成31年春						3		3	6
令和元年秋				1		5		3	9
令和2年春						5		2	7
令和2年秋						7		2	9
合計	0	0	0	10	0	122	0	115	247

### 3-17 相互応援協定締結状況

(令和3.4.1現在)

災害の種別等 消防相互応援協定の区分	協定総数	災害種類別協定数						備考
		全ての災害 を対象 ①	火災 ②	風水害 ③	救急 ④	救助 ⑤	その他 空港 高速道路 港湾等 ⑥	
都道府県内統一協定数	2	2						
上記以外の 応援協定数	3	3						
都道府県内のみ の消防機関等	21	15	3	3	1		2	
県外の消防機関等 を含む								

#### 自都道府県内の全ての市町村等における統一の協定

分類 ①~⑥	協定名	協定締結市町村等名
①	鳥取県下広域消防相互応援協定	鳥取県東部広域行政管理組合消防局、鳥取中部ふるさと広域連合消防局、鳥取県西部広域行政管理組合消防局
①	鳥取県航空消防支援協定	鳥取県、鳥取県東部広域行政管理組合消防局、鳥取中部ふるさと広域連合消防局、鳥取県西部広域行政管理組合消防局

#### 自都道府県内の一部の市町村等における協定

分類 ①~⑥	協定名	協定締結市町村等名
①	鳥取県東部広域消防協定 (消防団を含む)	鳥取市、岩美町、八頭町、若桜町、智頭町、鳥取県東部広域行政管理組合消防局
①	鳥取県中部広域消防協定 (消防団を含む)	倉吉市、湯梨浜町、三朝町、北栄町、琴浦町、鳥取中部ふるさと広域連合消防局
①	鳥取県西部広域消防協定 (消防団を含む)	米子市、境港市、日吉津村、大山町、南部町、伯耆町、日南町、日野町、江府町、鳥取県西部広域行政管理組合消防局

#### 自都道府県外の市町村等を含む協定

分類 ①~⑥	協定名	協定締結市町村等名	
		自都道府県内	自都道府県外
①	鳥取県東部広域行政管理組合・美作市消防業務の相互 応援に関する協定	鳥取県東部広域行政管理組合消防局	美作市消防本部(岡山県)
①	消防相互応援に関する協定	鳥取県東部広域行政管理組合消防局	津山圏域消防組合消防本部(岡山県)
①	西はりま消防組合・鳥取県東部広域行政管理組合消防 業務の相互応援に関する協定	鳥取県東部広域行政管理組合消防局	西はりま消防本部
①	美方広域消防本部・鳥取県東部広域行政管理組合消防業務の 相互応援に関する協定	鳥取県東部広域行政管理組合消防局	美方広域消防本部(兵庫県)
①	消防相互応援協定	鳥取中部ふるさと広域連合消防局	津山圏域消防組合消防本部(岡山県)
①	消防相互応援協定	鳥取中部ふるさと広域連合消防局	真庭市消防本部(岡山県)
①	中海・宍道湖・大山圏域消防相互応援協定	鳥取県西部広域行政管理組合消防局	松江市消防本部、安来市消防本部、出雲市消防本部(島根県)
①	消防相互応援に関する協定	鳥取県西部広域行政管理組合消防局	新見市消防本部、真庭市消防本部(岡山県)
①	山陰道(米子西~安来)における消防相互応援に関する 協定	鳥取県西部広域行政管理組合消防局	安来市消防本部(島根県)
①	鳥取県西部広域行政管理組合と備北地区消防組合の消 防相互応援協定	鳥取県西部広域行政管理組合消防局	備北地区消防組合消防本部(広島県)
①	鳥取県西部広域行政管理組合と雲南広域連合の消防相 互応援協定	鳥取県西部広域行政管理組合消防局	雲南広域連合雲南消防本部(島根県)
①	鳥取県東部広域行政管理組合と南但広域行政事務組合 の消防相互応援に関する協定	鳥取県東部広域行政管理組合消防局	南但消防本部(兵庫県)
①	消防相互応援協定(消防団を含む)	三朝町	鏡野町(岡山県)
①	消防相互応援協定(消防団を含む)	三朝町	真庭市(岡山県)
①	消防相互応援に関する協定(消防団を含む)	日南町	新見市消防本部(岡山県)
②③	消防団相互応援に関する協定(消防団を含む)	日南町	安来市消防本部(島根県)
②③	消防相互応援に関する協定(消防団を含む)	日南町	庄原市(広島県)
②③	兵庫・鳥取両県地域消防相互応援協定書(消防団を含 む)	鳥取市、岩美町、若桜町、八頭郡	美方広域消防本部、養父市消防本部、宍粟市消防本 部(兵庫県)
④	隠岐島の救急業務の共同処理に関する覚書	鳥取県西部広域行政管理組合消防局	松江市消防本部、出雲市消防本部、隠岐広域連合消 防本部(島根県)
⑥	中国横断自動車道姫路鳥取線における消防相互応援に 関する協定	鳥取県東部広域行政管理組合消防局	美作市消防本部(岡山県)
⑥	中国横断自動車道岡山米子線における消防相互応援に 関する協定	鳥取県西部広域行政管理組合消防局	真庭市消防本部(岡山県)

### 3-18 消防ポンプ自動車等保有数年別推移(消防局+消防団)

(各年4.1現在)

(単位:台、口)

	平成 26年	平成 27年	平成 28年	平成 29年	平成 30年	平成 31年	令和 元年	令和 2年
普通消防ポンプ自動車	179	186	186	185	184	183	184	180
水槽付消防ポンプ自動車	21	21	21	22	22	22	19	22
化学消防ポンプ自動車	6	6	6	6	6	6	6	6
小型動力ポンプ	213	223	320	277	269	271	271	273
小型動力ポンプ付積載車	90	90	102	101	100	101	101	101
はしご付消防自動車	5	6	5	5	5	5	5	4
屈折はしご付消防ポンプ自動車	1	1	1	1	1	1	1	2
救急自動車	33	32	33	33	0	0	0	0
救助工作車	7	7	7	7	0	0	0	0
指揮車	17	17	22	20	20	20	21	21

(注)小型動力ポンプ付積載車に積載されている小型動力ポンプは小型動力ポンプに含む。

### 3-19 消防ポンプ自動車等現有数(消防局・署所)

(令和3.4.1現在)

		普通消防ポンプ自動車	水槽付消防ポンプ自動車	化学消防自動車	はしご付消防自動車	屈折はしご付消防自動車	小型動力ポンプ付積載車	小型動力ポンプ	救助工作車	救急自動車	高規格救急救命車	指揮車	広報車	作業車	電源・照明車	資機材搬送車	その他の車両
東部広域行政管理組合消防局	東部消防局										1	2	3			1	4
	鳥取消防署	1	2	1	1			1	1		2	1	1			1	2
	東町出張所	0	2					1			1		1				1
	吉方出張所	1	1					1					0				
	国府分遣所	1						1			1		1				1
	湖山消防署	0	2	1	1			1			1	1					
	岩美消防署	1	1					1			2	1					
	八頭消防署	1	1					1	1		1	1					
	智頭出張所	1	1					1			1		1				
	若桜出張所	1	1					1			1		1				
	用瀬出張所	1	1					1			1		1				
	気高消防署	1	1					1			1	1					
	青谷出張所	1	1					1			1		1				
	合計		10	14	2	2	0	0	12	2	0	14	7	10	0	0	2
西部広域行政管理組合消防局	西部消防局										2	1	2	1			9
	米子消防署	4		1	1			1			2	1	2			1	2
	皆生出張所	1	1			1			1		1		1				
	南部出張所	2						1			1		1				
	伯耆出張所	1	1					1			1		1				
	境港消防署	2		2	1				1		2	1	1				2
	弓浜出張所	2									1		1				
	大山消防署	1	1					2			1	1	1				
	中山出張所	2						1			1		1				
	江府消防署	1	1					1	1		1	1	1				
	生山出張所	2						2			1		1				
合計		18	4	3	2	1	0	9	3	0	14	5	13	1	0	1	13
広域連合消防局 中部ふるさと	中部消防局	1											4				
	倉吉消防署	2	1		1			1	1		2	2				1	
	西倉吉消防署	1		1				1			1	1				1	
	湯梨浜消防署	1	1					1			1	1					2
	琴浦消防署	1	1					1	1		2	1					1
合計		6	3	1	1	0	0	4	2	0	6	5	4	0	0	2	3
県計		34	21	6	5	1	0	25	7	0	34	17	27	1	0	5	24

### 3-20 消防ポンプ自動車等現有数(消防団)

(令和3.4.1現在)

	普通消防 ポンプ自動車 (B-1以上)	水槽付消防 ポンプ自動車 (B-1以上)	小型動力ポンプ			広報車
			小型動力ポン プ付積載車	車両に積載し ていないもの	手引き動力 ポンプ	
鳥取市	43	0	10	39	0	2
米子市	15	0	9	0	0	2
倉吉市	4	0	20	0	0	0
境港市	6	0	0	0	0	0
岩美町	2	0	22	17	0	0
若桜町	4	0	0	19	0	0
智頭町	6	0	0	35	0	0
八頭町	8	0	1	0	0	1
三朝町	4	1	7	24	0	0
湯梨浜町	9	0	5	0	0	0
琴浦町	10	0	0	0	0	0
北栄町	5	0	1	0	0	0
日吉津村	2	0	0	0	0	0
大山町	9	0	2	0	0	0
南部町	5	0	3	1	0	0
伯耆町	4	0	4	1	0	2
日南町	5	0	2	0	0	0
日野町	3	0	2	0	0	1
江府町	2	0	1	23	0	0
合計	146	1	89	159	0	8

3-21 消防水利現有数

(令和3.4.1現在)

	合計	消火栓(A)			防火水槽(B)												井戸			その他							
		計	公設	私設	小計				公設(C)				私設(D)				計	公設	私設	計	河川・溝等	海・湖	プール	濠・池等	下水道	その他	
					100m以上	60~100m未満	40~60m未満	20~40m未満	100m以上	60~100m未満	40~60m未満	20~40m未満	100m以上	60~100m未満	40~60m未満	20~40m未満											
鳥取市	6313	5832	5819	13	4	18	390	69	4	18	374	69	0	0	16	0	0	0	0	0	0	0	0	0	0	0	0
米子市	3238	2748	2737	11	6	28	166	62	0	20	139	44	6	8	27	18	0	0	0	228	186	0	42	0	0	0	
倉吉市	1975	1732	1732	0	0	15	173	26	0	9	163	18	0	6	10	8	0	0	0	29	5	0	24	0	0	0	
境港市	654	534	532	2	0	0	61	3	0	0	55	3	0	0	6	0	41	41	0	15	0	0	12	0	0	3	
岩美町	800	724	724	0	0	0	52	4	0	0	52	4	0	0	0	0	0	0	20	10	0	5	5	0	0		
若桜町	494	410	410	0	1	0	41	0	0	0	40	0	1	0	1	0	0	0	42	40	0	2	0	0	0		
智頭町	132	105	105	0	1	1	20	3	0	0	17	0	1	1	3	3	0	0	0	2	0	0	1	1	0	0	
八頭町	931	710	632	78	0	0	181	34	0	0	181	0	0	0	0	34	0	0	0	6	0	0	6	0	0	0	
三朝町	541	458	458	0	1	2	66	7	0	2	65	5	1	0	1	2	0	0	0	7	0	0	7	0	0	0	
湯梨浜町	144	83	83	0	2	11	43	1	2	11	41	1	0	0	2	0	0	0	4	2	2	0	0	0	0		
琴浦町	1166	1035	1026	9	0	0	98	23	0	0	88	19	0	0	10	4	0	0	0	10	0	0	10	0	0	0	
北栄町	1007	893	893	0	0	2	98	11	0	2	97	10	0	0	1	1	0	0	0	3	2	0	1	0	0	0	
日吉津村	47	33	33	0	1	3	7	0	0	0	0	0	1	3	7	0	0	0	0	3	2	0	1	0	0	0	
大山町	1336	1037	1037	0	2	5	245	24	2	5	237	17	0	0	8	7	0	0	0	23	4	0	9	5	0	5	
南部町	604	363	363	0	0	0	135	10	0	0	135	7	0	0	0	3	0	0	0	96	78	0	4	14	0	0	
伯耆町	743	485	63	422	0	5	135	36	0	5	107	34	0	0	28	2	0	0	0	82	78	0	4	0	0	0	
日南町	345	98	98	0	0	0	60	8	0	0	60	6	0	0	0	2	0	0	0	179	179	0	0	0	0	0	
日野町	423	252	252	0	0	0	34	2	0	0	34	2	0	0	0	0	0	0	0	135	131	0	4	0	0	0	
江府町	404	290	290	0	0	0	64	0	0	0	64	0	0	0	0	0	0	0	0	50	45	0	4	1	0	0	
合計	21297	17822	17287	535	18	90	2069	323	8	72	1949	239	10	18	120	84	41	41	0	934	762	2	136	26	0	8	



### 3-24 消防・救急業務用無線通信施設の現況

(令和3.4.1現在)

	固定局				基地局及び携帯基地局							航空局	移動局					その他 無線 局数計	
	局数			「その他」の 局の電波 の数	局数			電波の数				局数	陸上 移動 局数	携 帯 局 数	航 空 機 局 数	船 舶 局 数	小計		
	多重	その他	小計		基 地 局	携 帯 基 地 局	小計	全 国 共 通 波	県 内 共 通 波	その他									
										単 信 波	複 信 波								
鳥取市	0	0	0	0	0	0	0	0	0	0	0	0	0	0	0	0	0	0	
米子市	0	0	0	0	0	0	0	0	0	0	0	0	0	0	0	0	0	0	
倉吉市	0	0	0	0	0	0	0	0	0	0	0	0	0	0	0	0	0	0	
境港市	0	0	0	0	0	0	0	0	0	0	0	0	0	0	0	0	0	0	
岩美町	0	0	0	0	0	0	0	0	0	0	0	0	0	0	0	0	0	0	
若桜町	0	0	0	0	0	0	0	0	0	0	0	0	0	0	0	0	0	0	
智頭町	0	0	0	0	0	0	0	0	0	0	0	0	0	0	0	0	0	0	
八頭町	0	0	0	0	0	0	0	0	0	0	0	0	0	0	0	0	0	0	
三朝町	0	0	0	0	0	0	0	0	0	0	0	0	0	0	0	0	0	0	
湯梨浜町	0	0	0	0	0	0	0	0	0	0	0	0	0	0	0	0	0	0	
琴浦町	0	0	0	0	0	0	0	0	0	0	0	0	0	0	0	0	0	0	
北栄町	0	0	0	0	0	0	0	0	0	0	0	0	0	0	0	0	0	0	
日吉津村	0	0	0	0	0	0	0	0	0	0	0	0	0	0	0	0	0	0	
大山町	0	0	0	0	0	0	0	0	0	0	0	0	0	0	0	0	0	0	
南部町	0	0	0	0	0	0	0	0	0	0	0	0	0	0	0	0	0	0	
伯耆町	0	0	0	0	0	0	0	0	0	0	0	0	0	0	0	0	0	0	
日南町	0	0	0	0	0	0	0	0	0	0	0	0	0	0	0	0	0	0	
日野町	0	0	0	0	0	0	0	0	0	0	0	0	0	0	0	0	0	0	
江府町	0	0	0	0	0	0	0	0	0	0	0	0	0	0	0	0	0	0	
市町村計	0	0	0	0	0	0	0	0	0	0	0	0	0	0	0	0	0	0	
東部広域行政 管理組合消防局	3	0	3	0	6	0	6	0	0	0	0	0	232	0	0	0	232	0	241
西部広域行政 管理組合消防局	6	0	6	0	3	0	3	0	0	0	0	0	178	0	0	0	178	0	187
中部ふるさと 広域連合消防局	2	0	2	0	6	0	6	0	0	0	0	0	140	0	0	0	140	0	148
消防局合計	11	0	11	0	15	0	15	0	0	0	0	0	550	0	0	0	550	0	576
県計	11	0	11	0	15	0	15	0	0	0	0	0	550	0	0	0	550	0	576

### 3-25 火災通報施設等の現況

(令和3.4.1現在)

	火災報知機					電話(消防機関にあるもの)					救急指令装置	
	受信 機 (基)	発信機			テレビ 監視 装置 (基)	小計 (回線)	火災報知 専用電話 (回線)	消防電話		加入 電話 (回線)	救急指令 専用	消防指令装 置と併用
		小計 (基)	公衆 用 (基)	自衛 用 (基)				回線	1ヶ月当 たりの 経費 (千円)			
東部広域行政 管理組合消防局	1	10	0	10	1	109	10	0	0	99	0	0
西部広域行政 管理組合消防局	0	0	0	0	0	54	15	12	304	27	0	3
中部ふるさと 広域連合消防局	0	0	0	0	0	54	10	4	20	40	0	0
県計	1	10	0	10	1	217	35	16	324	166	0	3



### 3-26 化学消火薬剤備蓄状況

(令和3.4.1現在)

	計		化学消火薬剤種別								
	(kl)	(kg)	たん白系(kl)		合成界面活性剤(kl)	水成膜泡消火薬剤(kl)	水溶性液体用泡消火薬剤(耐アルコール用)	粉末(kg)			
			3%型	6%型				第1種粉末	第2種粉末	第3種粉末	第4種粉末
境港市	1.78	0	0.00	0.00	1.78	0	0.00	0	0	0	0
南部町	10.00	0	10.00	0.00	0.00	0	0.00	0	0	0	0
市町村計	11.78	0.00	10.00	0.00	1.78	0.00	0.00	0.00	0.00	0.00	0.00
東部広域行政管理組合消防局	14.38	0	0.00	0.00	14.38	0	0.00	0	0	0	0
中部ふるさと広域連合消防局	1.39	0	0.00	0.00	1.17	0.22	0.00	0	0	0	0
西部広域行政管理組合消防局	1.78	0	0.00	0.00	1.78	0	0.00	0	0	0	0
組合計	17.55	0.00	0.00	0.00	17.33	0.22	0.00	0.00	0.00	0.00	0.00
県計	29.33	0.00	10.00	0.00	19.11	0.22	0.00	0.00	0.00	0.00	0.00

### 3-27 令和2年度消防学校教育実施状況

教育種別	期別	期間		実施 時間 数	人員	階 級 別 内 訳		
		期 日	実施 日数					
消 防 員	初任総合教育		5					
	専科教育	警防科	10	11/26~12/10	15	72	14	消防士長以下の職員
		予防査察科	13	1/13~1/27	15	70	15	予防業務に従事する職員
		危険物科	8	12/15~12/22	8	35	15	危険物業務に従事する職員
	幹部教育	初級幹部科	24	2/1~2/16	16	74	14	消防司令補、もしくはそれに準ずる職員
	特別教育	介護技術研修	1	9月26日	1	3	30	救急救命士、又は救急隊員
		警防研修	9	3/8~3/12	5	30	9	主として指導的立場にある職員
		実火災体験型訓練コース						新型コロナウイルスの感染対策で中止
	小 計				60	284	97	
	消 防 団 員	基礎教育						新型コロナウイルスの感染対策で中止
幹部教育		指揮幹部科	4	11/14、15、21	3	18	9	原則、部長以上の消防団員
専科教育		警防科						新型コロナウイルスの感染対策で中止
		機関科	55	9月12日	1	6	12	主として機関担当の消防団員
特別教育		女性団員教育						新型コロナウイルスの感染対策で中止
		消防操法指導科						新型コロナウイルスの感染対策で中止
		現地教育						
一日入校								
小 計				4	24	21		
合 計	自衛消防組織員教育科							新型コロナウイルスの感染対策で中止
	応急手当普及員講習			11/28、29 12/5、6、13	3	24	28	夏季開催は中止
	応急手当指導員講習			2/6、7、13、14	2	16	21	
	出前講座			1月21日	1	2	30	福米中学校2年生 * 職業講話
	一日入校			11月28日	1	1	77	名和小学校親子会
	一日入校							
	一日入校							
	一日入校							
	一日入校							
	一日入校							
	一日入校							
	一日入校							
	一日入校							
	小 計				7	43	156	
合 計				71	351	274		

### 3-28 令和2年度消防局別消防職員消防学校入校状況

区分 消防局名	計	初任総合教育	専科教育			幹部教育	特別教育		
			警防科	予防査察科	危険物科	初級幹部科	介護技術研修	警防研修	実火災体験型訓練
鳥取県東部広域行政管理組合消防局	44	11	5	5	5	5	10	3	
鳥取中部ふるさと広域連合消防局	35	5	4	5	5	4	10	2	
鳥取県西部広域行政管理組合消防局	40	7	5	5	5	5	10	3	
計	119	23	14	15	15	14	30	8	0

### 3-29 令和2年度消防団員市町村別教育別入校者数

区分 市町村名	団員数	基礎教育 73期	幹部教育			専科教育		特別教育			計 A	現地教育		一日入校		計 B	合 計 A+B
			指揮幹部科 4期	機関科 55期	警防科 期	女性団員教育 期	消防操法指導科 期	回数	人数	回数		人数					
鳥取市	1,354																
米子市	544				7					7							7
倉吉市	500			1	3					4							4
境港市	116			4						4							4
市計	2,514			5	10					15							15
岩美町	506			1	2					3							3
若桜町	62																
智頭町	450			1						1							1
八頭町	133																
三朝町	330																
湯梨浜町	193																
琴浦町	172																
北栄町	110																
日吉津村	35			2						2							2
大山町	171																
南部町	148																
伯耆町	163																
日南町	103																
日野町	64																
江府町	60																
町村計	2,700			4	2					6							6
消防協会等																	
県計	5,214			9	12					21							21

### 3-30 消防大学校への入校状況

区分 年度	総合教育				専科教育								実務講習		そ の 他	人 員 計
	幹 部 科	上 級 幹 部 科	新 任 ・ 学 校 長 科	消 防 団 長 科	警 防 科	救 助 科	救 急 科	予 防 科	危 険 物 科	火 災 調 査 科	新 任 教 官 科	現 任 教 官 科	緊急消防援助隊教育科	危機管理・防災教育科		
平成27年度	1	1			1	1	1	1	2		2		3	5		18
平成28年度	2				1	1	1	1		1	1		4	5		17
平成29年度	2			2	1	1	1	1		1	1		4	4		18
平成30年度	1				1	1	1	1	1	1	1	1	4	4	9	26
令和元年度	2	1		1	1	1	1			1	1	1	3	5	2	20
令和2年度	2						1	1		1	1		5		1	12

### 3-31 救急救命研修所派遣実績(平成28年度～令和2年度)

派遣期間 団体名	平成28年度		平成29年度		平成30年度		平成31年度		令和2年度		派遣 実績 累計
	28.4. 5	28.9. 2	29.4. 6	29.9. 4	30.4. 5	30.8. 31	31.4. 4	1.8.2 8	2.4.6 5	2.9.4 5	
鳥取県東部広域 行政管理組合	2	2	2	2	2	2	2	2	2	2	20
鳥取中部ふるさと 広域連合	1	2	1	2	1	1	1	2	1	2	14
鳥取県西部広域 行政管理組合	2	2	2	2	2	2	2	2	2	2	20
合 計	5	6	5	6	5	5	5	6	5	6	54

3-33 市町村臨時離着陸場一覧

東部消防局管轄 (0857-23-0119)

(鳥取県)

R3年3月31日

市町村名	名称	所在地	座標		敷地寸法 (m)	連絡先	駐機可数	避難指定
鳥取市	用瀬バーキング	鳥取市用瀬町美成字松ヶ谷414-1	N 35° 21' 27.162"	E 134° 11' 76.456"	25 × 50	鳥取市役所用瀬町総合支所	0858-87-2111	1 無
	千代川市民スポーツ広場	鳥取市古市	N 35° 30' 27.162"	E 134° 12' 99.594"	65 × 65	建設省鳥取工事事務所千代水出張所	0857-28-6330	1 有
	倉田スポーツ広場	鳥取市国安	N 35° 26' 63.378"	E 134° 12' 57.342"	34 × 72	建設省鳥取工事事務所河原出張所	0857-63-0617	1 無
	浜坂小学校	鳥取市浜坂一丁目14-1	N 35° 31' 74.444"	E 134° 13' 7.42"	44 × 102	鳥取市危機管理課	0857-22-8111	1 有
	桜ヶ丘中学校	鳥取市桜谷227	N 35° 28' 20.12"	E 134° 14' 85.51"	114 × 85	鳥取市危機管理課	0857-22-8111	3 有
	鳥取市立旧江山中学校	鳥取市倭文65	N 35° 26' 84.504"	E 134° 12' 12.72"	59 × 81	鳥取市危機管理課	0857-22-8111	1 有
	市営サッカー場 No.1(ハードスタジアム)	鳥取市蔵田423	N 35° 27' 48.288"	E 134° 13' 29.174"	110 × 80	鳥取市危機管理課	0857-22-8111	4 有
	市営サッカー場 No.2(サブグラウンド)	鳥取市蔵田423	N 35° 27' 55.33"	E 134° 13' 31.186"	126 × 66	鳥取市危機管理課	0857-22-8111	3 有
	美保公園多目的広場	鳥取市吉成3丁目	N 35° 29' 0.0"	E 134° 13' 48.288"	59 × 69	鳥取市危機管理課	0857-22-8111	1 有
	布勢総合運動場(球技場)	鳥取市布勢146-1	N 35° 30' 0.0"	E 134° 10' 83.498"	108 × 180	鳥取県体育協会	0857-26-1286	6 有
	久松小学校	鳥取市東町2-201	N 35° 30' 30.18"	E 134° 14' 21.126"	41 × 59	鳥取市危機管理課	0857-22-8111	1 有
	岩倉小学校	鳥取市立川町7-110	N 35° 29' 5.3"	E 134° 15' 36.216"	100 × 66	鳥取市危機管理課	0857-22-8111	1 有
	日進小学校	鳥取市吉方温泉1-131	N 35° 29' 74.444"	E 134° 14' 2.12"	41 × 49	鳥取市危機管理課	0857-22-8111	1 有
	千代水野球場 No.1(北)	鳥取市千代水3丁目111	N 35° 31' 12.72"	E 134° 11' 77.462"	110 × 106	鳥取市危機管理課	0857-22-8111	2 有
	千代水野球場 No.2(南)	鳥取市千代水3丁目110	N 35° 31' 5.3"	E 134° 11' 77.462"	97 × 93	鳥取市危機管理課	0857-22-8111	2 有
	湖南学園	鳥取市六反田1-5	N 35° 29' 29.174"	E 134° 7' 80.48"	59 × 78	鳥取市危機管理課	0857-22-8111	1 有
	鳥取県立中央病院ヘリポート	鳥取市江津730	N 35° 31' 29.174"	E 134° 12' 71.426"	20 × 19	鳥取県立中央病院	0857-26-2271	1 無
	江津河川敷	鳥取市江津	N 35° 31' 35.21"	E 134° 12' 60.36"	22 × 27	建設省鳥取工事事務所	0857-22-8435	1 無
	鳥取西高校 第2グラウンド	鳥取市東町2-112	N 35° 30' 35.21"	E 134° 14' 29.174"	100 × 65	鳥取県教育委員会	0857-74-0011	1 有
	国府町運動場	鳥取市国府町町屋723	N 35° 28' 45.27"	E 134° 16' 56.336"	97 × 102	鳥取市国府町総合支所	0857-39-0555	2 有
	鳥取市福部町グラウンド	鳥取市福部町海士340-6	N 35° 32' 72.432"	E 134° 16' 70.42"	100 × 100	鳥取市福部町総合支所	0857-75-2811	2 有
	福部未来学園(旧福部小・中学校)	鳥取市福部町高江172-1	N 35° 32' 60.36"	E 134° 16' 97.582"	74 × 140	鳥取市福部町総合支所	0857-75-2811	2 有
	オアシス広場	鳥取市福部町海士2164-834	N 35° 32' 98.588"	E 134° 14' 76.456"	58 × 150	鳥取市福部町総合支所	0857-75-2811	3 無
	桜つつみ公園	鳥取市河原町曳田地内	N 35° 23' 65.39"	E 134° 12' 4.24"	19 × 152	建設省鳥取工事事務所河原出張所	0858-85-0517	1 有
	用瀬町運動公園	鳥取市用瀬町古用瀬660-1	N 35° 20' 2.12"	E 134° 12' 26.156"	98 × 137	鳥取市用瀬町総合支所	0858-87-2111	6 無
	興徳広場	鳥取市用瀬町鷹狩33-1	N 35° 21' 16.96"	E 134° 12' 59.354"	44 × 45	鳥取市用瀬町総合支所	0858-87-2111	1 有
	社広場	鳥取市用瀬町大字宮原84-1	N 35° 18' 88.528"	E 134° 11' 67.402"	51 × 57	鳥取市用瀬町総合支所	0858-87-2111	1 無
	屋住運動場	鳥取市用瀬町大字屋住873	N 35° 18' 77.462"	E 134° 10' 3.18"	42 × 46	鳥取市用瀬町総合支所	0858-87-2111	1 有
	ダイヘン産業機器株式会社	鳥取市用瀬町樟原273-1	N 35° 19' 22.132"	E 134° 11' 79.474"	70 × 80	鳥取ダイヘン(株)	0858-87-2811	2 無
	佐治町多目的運動広場	鳥取市佐治町大井601	N 35° 20' 33.198"	E 134° 9' 69.414"	98 × 128	鳥取市佐治町総合支所	0858-88-0211	2 有
	佐治小学校	鳥取市佐治町福園41	N 35° 19' 85.51"	E 134° 6' 71.426"	59 × 120	鳥取市佐治町総合支所	0858-88-0211	2 有
	さじふれあい広場	鳥取市佐治町古市165-1	N 35° 20' 39.234"	E 134° 9' 34.204"	73 × 99	鳥取市佐治町総合支所	0858-88-0211	1 有
	気高町民運動場	鳥取市気高町大字八幡407-96	N 35° 30' 68.408"	E 134° 2' 59.354"	83 × 88	鳥取市気高町総合支所	0857-82-0011	2 有
	気高中学校	鳥取市気高町浜村784-51	N 35° 31' 11.66"	E 134° 3' 67.402"	76 × 140	鳥取市気高町総合支所	0857-82-0011	3 有
	逢坂小学校	鳥取市気高町山宮369-2	N 35° 28' 84.504"	E 134° 2' 32.192"	61 × 94	鳥取市気高町総合支所	0857-82-0011	2 有
	瑞穂小学校	鳥取市気高町下坂本48	N 35° 29' 55.33"	E 134° 4' 15.9"	57 × 98	鳥取市気高町総合支所	0857-82-0011	2 有
	宝木小学校	鳥取市気高町宝木989	N 35° 30' 74.444"	E 134° 4' 86.516"	52 × 103	鳥取市気高町総合支所	0857-82-0011	2 有
	鹿野学園小学校	鳥取市鹿野町鹿野2888	N 35° 27' 52.312"	E 134° 3' 91.546"	45 × 87	鳥取市鹿野町総合支所	0857-84-2011	2 有
	鹿野学園中学校	鳥取市鹿野町鹿野896	N 35° 27' 89.534"	E 134° 3' 61.366"	21 × 68	鳥取市鹿野町総合支所	0857-84-2011	1 有
	鹿野町防災基地	鳥取市鹿野町鹿野1517	N 35° 31' 60.36"	E 134° 0' 55.33"	88 × 89	鳥取市鹿野町総合支所	0857-84-2011	1 無
	青谷町農村広場	鳥取市青谷町青谷5283-1	N 35° 30' 23.138"	E 134° 59' 19.114"	80 × 60	鳥取市青谷町総合支所	0857-85-0011	4 無
	中郷地区公民館(旧中郷小学校)	鳥取市青谷町亀尻257-2	N 35° 30' 75.45"	E 133° 59' 76.456"	118 × 92	鳥取市青谷町総合支所	0857-85-0011	1 有
	青谷中学校	鳥取市青谷町青谷4190-1	N 35° 30' 90.54"	E 133° 59' 86.516"	87 × 88	鳥取市青谷町総合支所	0857-85-0011	2 有
	青谷高校	鳥取市青谷町青谷2912	N 35° 31' 21.126"	E 134° 0' 13.78"	42 × 59	鳥取県教育委員会	0857-74-0011	1 有
	ユーシー産業株式会社	鳥取市青谷町大字青谷4180	N 35° 28' 23.138"	E 134° 0' 96.576"	55 × 57	ユーシー産業(株)鳥取工場	0857-85-2511	2 無
青谷町総合支所	鳥取市青谷町青谷667	N 35° 27' 68.408"	E 134° 17' 74.444"	75 × 130	鳥取市青谷町総合支所	0857-85-0011	1 無	
日置地区公民館(旧日置小学校)	鳥取市青谷町山根218	N 35° 27' 10.6"	E 134° 20' 70.42"	72 × 180	鳥取市青谷町総合支所	0857-85-0011	1 有	
岩美町	国府東小学校	鳥取市国府町谷3	N 35° 34' 25.15"	E 134° 20' 57.342"	119 × 181	鳥取市国府町総合支所	0857-39-0555	2 有
	殿ヶ谷中央広場	鳥取市国府町拾石	N 35° 34' 74.444"	E 134° 17' 96.576"	67 × 87	鳥取市国府町総合支所	0857-39-0555	4 無
	岩美町民総合運動場	岩美町高山302	N 35° 35' 23.138"	E 134° 19' 88.528"	68 × 115	岩美町教育委員会	0857-73-1302	6 無
	岩美西小学校	岩美町大谷2343	N 35° 34' 46.276"	E 134° 19' 82.492"	96 × 125	岩美町教育委員会	0857-73-1302	2 有
	岩美北小学校	岩美町浦富2128	N 35° 33' 44.264"	E 134° 22' 10.6"	52 × 78	岩美町教育委員会	0857-73-1302	1 有
	岩美中学校	岩美町浦富707	N 35° 31' 79.474"	E 134° 20' 45.27"	44 × 75	岩美町教育委員会	0857-73-1302	1 有
	岩井地区社会体育施設	岩美町岩井138	N 35° 36' 0.0"	E 134° 21' 58.348"	46 × 96	岩美町教育委員会	0857-73-1302	1 有
八頭町	小田地区社会体育施設	岩美町院内290-3	N 35° 33' 79.474"	E 134° 20' 10.6"	70 × 110	岩美町教育委員会	0857-73-1302	1 有
	東地区社会体育施設	岩美町陸上33	N 35° 24' 45.27"	E 134° 15' 39.234"	120 × 130	岩美町教育委員会	0857-73-1302	1 有
	岩美南小学校	岩美町新井419-2	N 35° 25' 3.18"	E 134° 15' 64.384"	100 × 100	岩美町教育委員会	0857-73-1302	2 有
	町営郡家野球場	八頭町385-3	N 35° 24' 33.198"	E 134° 14' 65.39"	92 × 156	八頭町総務課防災室	0858-76-0201	4 無
	郡家運動場	八頭町奥谷381	N 35° 24' 58.348"	E 134° 15' 19.114"	84 × 100	八頭町総務課防災室	0858-76-0201	2 有
	県立八頭高等学校	八頭町久能寺725	N 35° 24' 33.198"	E 134° 15' 1.06"	69 × 100	八頭町総務課防災室	0858-72-0022	2 無
	八頭中学校	八頭町郡家296	N 35° 23' 23.138"	E 134° 14' 47.282"	118 × 128	八頭町総務課防災室	0858-76-0201	2 有
	郡家西小学校	八頭町郡家541	N 35° 23' 32.192"	E 134° 14' 93.558"	70 × 94	八頭町総務課防災室	0858-76-0201	2 有
	船岡トレーニングセンター	八頭町坂田409-1	N 35° 21' 38.228"	E 134° 16' 5.3"	65 × 95	八頭町総務課防災室	0858-76-0201	3 有
竹林公園芝広場	八頭町西谷564-1	N 35° 21' 98.588"	E 134° 20' 50.30"	110 × 124	八頭町総務課防災室	0858-76-0201	3 無	
若桜町	八東町総合運動公園野球場	八頭町徳丸528	N 35° 22' 71.426"	E 134° 17' 85.51"	38 × 55	八頭町総務課防災室	0858-76-0201	3 有
	安部地区総合公園	八頭町安井宿832	N 35° 25' 13.78"	E 134° 18' 50.30"	42 × 66	八頭町総務課防災室	0858-76-0201	1 有
	中私都運動場	八頭町下津黒87-5	N 35° 17' 58.348"	E 134° 26' 49.294"	50 × 91	八頭町総務課防災室	0858-76-0201	1 無
	葉の樹広場	若桜町中原326	N 35° 20' 47.282"	E 134° 23' 88.528"	58 × 85	若桜町教育委員会	0858-82-2211	1 有
	若桜ふれあい広場	若桜町若桜772	N 35° 21' 23.138"	E 134° 29' 32.192"	28 × 38	若桜町教育委員会	0858-82-2211	1 有
	氷ノ山第3駐車場	若桜町春米631-5	N 35° 20' 61.366"	E 134° 24' 17.102"	50 × 50	若桜町総務課	0858-82-2211	1 無
	若桜町中之島公園	若桜町若桜998-2	N 35° 20' 12.72"	E 134° 24' 23.138"	97 × 190	若桜町総務課	0858-82-2211	2 有
若桜学園	若桜町浅井289	N 35° 21' 36.216"	E 134° 29' 10.6"	27 × 42	若桜町総務課	0858-82-2211	2 有	
智頭町	氷ノ山第10駐車場	若桜町春米413	N 35° 15' 62.372"	E 134° 13' 5.3"	102 × 103	若桜町総務課	0858-82-2211	1 無
	智頭町総合運動場	智頭町智頭2682-1	N 35° 16' 6.36"	E 134° 13' 97.582"	75 × 100	智頭町総務課	0858-75-4111	2 有
	智頭町民運動場	智頭町智頭728-6	N 35° 16' 71.426"	E 134° 18' 83.498"	32 × 37	智頭町総務課	0858-75-4111	1 有
	芦津場外(芦津ヘリポート)	智頭町芦津	N 35° 15' 84.504"	E 134° 16' 58.348"	38 × 70	智頭町総務課	0858-75-4111	1 無
	旧山形小学校	智頭町郷原238	N 35° 15' 80.48"	E 134° 13' 41.246"	42 × 45	智頭町総務課	0858-75-4111	1 有
智頭病院	智頭町智頭1875	N 35° 17' 15.9"	E 134° 13' 43.258"	24 × 40	智頭町総務課	0858-75-4111	1 無	

※駐機数はAW139基準  
※避難指定とは災害時避難場所の指定のこと

中部消防局管轄 (0858-29-5120)

(鳥取県)

R3年3月31日

市町村名	名称	所在地	座標		敷地寸法 (m)	連絡先	駐機可数	避難指定
倉吉市	倉吉市営陸上競技場	倉吉市葵町678	N 35° 25' 67.402"	E 133° 49' 61.366"	180 × 110	倉吉市防災安全課	0858-22-8162	8 無
	飛天夢広場	倉吉市見日町地先	N 35° 26' 68.408"	E 133° 50' 55.33"	130 × 35	倉吉市防災安全課	0858-22-8162	3 無
	久米農村広場	倉吉市福富1	N 35° 24' 59.354"	E 133° 45' 60.36"	105 × 105	倉吉市防災安全課	0858-22-8162	2 無
	倉吉市天神河川敷	倉吉市大塚字中島	N 35° 28' 67.402"	E 133° 50' 60.36"	100 × 70	国土交通省倉吉工事事務所	0858-28-6221	1 無
	鳥取県立厚生病院	倉吉市東昭和町150	N 35° 26' 15.9"	E 133° 50' 45.27"	20 × 18	鳥取県立厚生病院	0858-22-8181	1 無
	関金小学校	倉吉市関金町関金宿666	N 35° 21' 93.558"	E 133° 45' 2.12"	110 × 80	倉吉市防災安全課	0858-22-8162	2 有
	関金町多目的広場	倉吉市関金町関金宿1620	N 35° 21' 64.384"	E 133° 45' 53.318"	145 × 78	倉吉市防災安全課	0858-22-8162	4 無
	中部消防局	倉吉市福守町415-2	N 35° 26' 14"	E 133° 48' 18"	44 × 38	国土交通省倉吉河川国道事務所	0858-26-6221	2 無
	関金野球場	倉吉市関金町関金宿1620	N 35° 21' 34.8"	E 133° 45' 23.6"	130 × 130	倉吉市防災安全課	0858-22-8162	2 無
	倉吉市自転車競技場駐車場	倉吉市桜68-24	N 35° 25' 37.8"	E 133° 42' 10.3"	80 × 80	倉吉市自転車競技場管理棟	0858-28-5441	2 無

市町村名	名称	所在地	座標		敷地寸法 (m)	連絡先	駐機 可数	避難 指定
湯梨浜町	東郷湖羽合臨海公園多目的広場	湯梨浜町南谷550-2	N 35° 29' 45.27"	E 133° 53' 31.186"	110 × 80	国土交通省倉吉工務事務所	0858-26-6221	4 無
	旧北浜中学校	湯梨浜町田後745	N 35° 29' 22.132"	E 133° 51' 25.15"	90 × 85	湯梨浜町総務課	0858-35-3111	4 有
	泊野球場	湯梨浜町泊宇三種ヶ谷	N 35° 30' 66.396"	E 133° 56' 83.498"	120 × 100	湯梨浜町総務課	0858-35-3111	3 無
	泊小学校	湯梨浜町泊280	N 35° 30' 70.42"	E 133° 56' 69.414"	125 × 90	湯梨浜町総務課	0858-35-3111	4 有
	東郷運動場	湯梨浜町久見136-1	N 35° 27' 95.57"	E 133° 54' 51.306"	93 × 88	湯梨浜町総務課	0858-35-3111	1 無
	新川公園	湯梨浜町長瀬(新川)	N 35° 30' 15.9"	E 133° 51' 56.336"	70 × 39	中部総合事務所建築住宅課	0858-23-2224	2 無
	羽合小学校	湯梨浜町はわい長瀬535	N 35° 29' 13.78"	E 133° 52' 5.3"	150 × 80	湯梨浜町総務課	0858-35-3111	4 有
	東郷野球場	湯梨浜町川上885	N 35° 27' 23.1"	E 133° 55' 15.3"	130 × 130	湯梨浜町総務課	0858-35-3111	2 無
	旧東郷中学校校庭	湯梨浜町久見110	N 35° 27' 53.7"	E 133° 54' 30"	100 × 70	湯梨浜町総務課	0858-35-3111	2 有
	あやめ池スポーツセンター広場	湯梨浜町藤津650	N 35° 28' 37.9"	E 133° 54' 10.1"	90 × 80	あやめ池スポーツセンター	0858-32-2189	2 無
三朝町	三朝陸上競技場	三朝町本泉769-1	N 35° 24' 21.126"	E 133° 52' 8.48"	140 × 80	三朝町危機管理課	0858-43-1111	3 有
	三朝公園	三朝町横手	N 35° 24' 74.444"	E 133° 52' 71.426"	200 × 35	三朝町総務課	0858-43-1111	4 無
	桜つつみ中の島公園	三朝町湯谷229	N 35° 23' 26.156"	E 133° 51' 45.27"	117 × 42	三朝町危機管理課	0858-43-1111	2 無
	中津ダム町有地	三朝町中津815-2	N 35° 22' 61.366"	E 133° 59' 58.348"	20 × 20	三朝町危機管理課	0858-43-1111	1 無
北栄町	北栄野球場	北栄町国坂385-5	N 35° 29' 36.216"	E 133° 49' 56.336"	120 × 92	北栄町総務課	0858-37-3111	2 無
	北栄中学校	北栄町土下100-1	N 35° 28' 66.396"	E 133° 49' 48.288"	210 × 85	北栄町総務課	0858-37-3111	5 有
	西高尾ダム町有地	北栄町西高尾1056	N 35° 26' 32.192"	E 133° 42' 22.132"	140 × 82	北栄町総務課	0858-37-3111	3 無
	由良台跡	北栄町由良宿1457	N 35° 29' 96.576"	E 133° 45' 40.24"	85 × 40	北栄町総務課	0858-37-3111	1 無
琴浦町	赤碓町総合運動公園	琴浦町松谷564-2	N 35° 29' 67.402"	E 133° 38' 88.528"	140 × 80	琴浦町総務課	0858-52-2111	3 無
	赤碓中学校	琴浦町赤碓1922-1	N 35° 30' 96.576"	E 133° 37' 82.492"	130 × 130	琴浦町総務課	0858-52-2111	3 有
	東伯総合運動公園サッカー場	琴浦町田越560	N 35° 29' 68.408"	E 133° 40' 86.516"	107 × 81	琴浦町総務課	0858-52-2111	3 無
	船上山運動広場	琴浦町山川804-50	N 35° 25' 95.57"	E 133° 36' 56.336"	140 × 120	琴浦町総務課	0858-52-2111	2 無
	小田股ダム駐車場	琴浦町倉坂	N 35° 26' 57.342"	E 133° 38' 61.366"	80 × 55	琴浦町総務課	0858-52-2111	1 無

※駐機数はAW139基準  
※避難指定とは災害時避難場所の指定のこと  
(鳥取県) R3年3月31日

西部消防局管轄(0859-35-1951)

市町村名	名称	所在地	座標		敷地寸法 (m)	連絡先	駐機 可数	避難 指定	
米子市	鳥取大学医学部附属病院	米子市西町36番地1	N 35° 25' 24.44"	E 133° 19' 99.26"	21 × 21	救急救命センター	0859-38-6698	1 無	
	日野川運動公園Bグラウンド	米子市上福原	N 35° 26' 24.144"	E 133° 21' 99.594"	89 × 79	米子市防災安全課	0859-23-5337	5 無	
	東山陸上競技場	米子市東山町97-1	N 35° 25' 61.366"	E 133° 19' 58.348"	140 × 130	米子市防災安全課	0859-23-5337	6 有	
	鳥取県消防学校	米子市流通町1350	N 35° 25' 82.492"	E 133° 20' 94.564"	200 × 110	鳥取県消防学校	0859-27-5337	6 無	
	淀江スポーツ広場	米子市淀江町西原805	N 35° 25' 75.45"	E 133° 23' 75.45"	130 × 110	米子市防災安全課	0859-23-5337	2 有	
	淀江小学校	米子市淀江町西原244-2	N 35° 25' 91.546"	E 133° 18' 97.582"	90 × 87	米子市防災安全課	0859-23-5337	1 有	
	大和公園	米子市淀江町大字中間1154-1	N 35° 25' 94.564"	E 133° 18' 93.558"	89 × 64	米子市防災安全課	0859-23-5337	2 有	
	皆生プレイパーク	皆生温泉3丁目1番地3	N 35° 25' 98.588"	E 133° 18' 87.522"	83 × 93	皆生プレイパーク運営委員会	090-3175-495	1 無	
	境港第三中学校	境港市外江町1372	N 35° 27' 1.06"	E 133° 24' 95.57"	100 × 128	境港市自治防災課	0859-44-2111	3 有	
	渡小学校	境港市渡町901	N 35° 27' 9.54"	E 133° 25' 33.198"	107 × 80	境港市自治防災課	0859-44-2111	2 有	
	境港第二中学校	境港市竹内町2438	N 35° 27' 9.54"	E 133° 24' 13.78"	98 × 59	境港市自治防災課	0859-44-2111	3 有	
	誠道小学校	境港市誠道町2062	N 35° 31' 55.33"	E 133° 12' 93.558"	117 × 79	境港市自治防災課	0859-44-2111	1 有	
境港市	境港市民スポーツ広場	境港市夕日ヶ丘1丁目4133-9	N 35° 30' 98.588"	E 133° 13' 14.84"	93 × 61	境港市教育委員会	0859-47-1091	3 有	
	境夢みなとターミナル臨時駐車場	境港市竹内団地281-1	N 35° 31' 21.126"	E 133° 13' 88.528"	100 × 140	境港管理組合	0859-42-37	2 無	
	西伯カントリーパーク	南部町能竹397-1	N 35° 31' 6.36"	E 133° 14' 17.102"	103 × 166	南部町総務課	0859-66-3112	3 有	
	西伯カントリーパーク駐車場	南部町能竹397-1	N 35° 30' 11.5"	E 133° 13' 19.2"	295 × 93	南部町総務課	0859-66-3112	1 有	
南部町	西伯カントリーパーク野球場	南部町能竹397-1	N 35° 18' 78.468"	E 133° 20' 21.126"	68 × 97	南部町総務課	0859-66-3112	2 有	
	南部町立ふるさと交流センター	南部町福成1455	N 35° 18' 52.2"	E 133° 20' 11.7"	57 × 35	南部町総務課	0859-66-3112	2 有	
	西伯小学校	南部町法勝寺336	N 35° 22' 19.114"	E 133° 19' 98.588"	97 × 63	南部町総務課	0859-66-3112	2 有	
	法勝寺中学校	南部町馬場630-1	N 35° 20' 61.366"	E 133° 19' 67.402"	89 × 115	南部町総務課	0859-66-3112	2 有	
	おおくに田園スクエア	南部町大字原868-7	N 35° 20' 23.138"	E 133° 19' 45.27"	68 × 80	南部町総務課	0859-66-3112	1 有	
	南部町民野球場 No.1(野球場)	南部町浅井927	N 35° 21' 3.18"	E 133° 19' 32.192"	71 × 89	南部町総務課	0859-66-3112	2 無	
	南部町民野球場 No.2(補助グラウンド)	南部町浅井927	N 35° 21' 63.378"	E 133° 22' 26.156"	120 × 120	南部町総務課	0859-66-3112	1 無	
	南部町越前町民運動場	南部町池野451	N 35° 21' 65.39"	E 133° 22' 21.126"	66 × 87	南部町総務課	0859-66-3112	1 無	
	とつり花回廊 No.1(D駐車場)	南部町鶴田110	N 35° 20' 65.39"	E 133° 24' 83.498"	62 × 49	(財)鳥取県観光事業団	0859-48-3030	1 無	
	西伯病院	南部町倭397	N 35° 20' 79.474"	E 133° 25' 33.198"	110 × 44	南部町総務課	0859-66-3112	1 無	
親水公園多目的広場	南部町池野	N 35° 20' 89.534"	E 133° 19' 56.336"	41 × 43	南部町総務課	0859-66-3112	1 無		
伯耆町	緑水園向かい空地	南部町下中谷409-1	N 35° 20' 32.1"	E 133° 24' 24.1"	110 × 32	南部町総務課	0859-66-3112	1 無	
	伯耆町総合スポーツ公園	伯耆町大原1006-3	N 35° 18' 16.2"	E 133° 19' 27.8"	65 × 48	伯耆町総務課	0859-68-3111	4 有	
	岸本中学校	伯耆町吉長90-1	N 35° 23' 7.42"	E 133° 27' 47.282"	100 × 92	伯耆町総務課	0859-68-3111	2 有	
	溝口小学校	伯耆町溝口309	N 35° 23' 33.198"	E 133° 24' 21.126"	69 × 94	伯耆町総務課	0859-68-3111	1 有	
	溝口中学校	伯耆町長山481	N 35° 20' 60.36"	E 133° 26' 16.96"	61 × 61	伯耆町総務課	0859-68-3111	1 有	
	日光農村広場(旧日光小学校)	伯耆町橋原28-1	N 35° 20' 81.486"	E 133° 26' 29.174"	113 × 96	伯耆町総務課	0859-68-3111	2 有	
	樹水原第2駐車場	伯耆町岩立	N 35° 20' 6.36"	E 133° 30' 41.246"	76 × 102	山陰地区自然保護事務所	0859-34-9331	1 無	
	コカ・コーラウエスト大山	伯耆町金屋谷306-1	N 35° 22' 12.72"	E 133° 30' 78.468"	97 × 30	伯耆町総務課	0859-68-3111	1 無	
	溝口多目的グラウンド	伯耆町字代900番地	N 35° 21' 86.516"	E 133° 27' 11.66"	83 × 42	伯耆町総務課	0859-68-3111	3 有	
	大山ロイヤルホテル駐車場	伯耆町丸山中祖1647-13	N 35° 20' 34.204"	E 133° 25' 95.57"	125 × 73	大山ロイヤルホテル支配人	0859-68-2333	1 無	
	日光農村広場上空地	伯耆町橋原28-11	N 35° 23' 43.258"	E 133° 28' 68.408"	40 × 68	伯耆町総務課	0859-68-3111	1 無	
	日吉津小学校	日吉津村日吉津876-1	N 35° 20' 9.54"	E 133° 30' 45.27"	46 × 38	日吉津村総務課	0859-27-0211	3 有	
	大山町	大山農村運動広場	大山町今在家607	N 35° 26' 46.276"	E 133° 22' 84.504"	100 × 80	大山町総務課	0859-54-5201	2 無
大山町町民野球場		大山町今在家607	N 35° 26' 35.21"	E 133° 30' 7.42"	108 × 75	大山町総務課	0859-54-5201	2 無	
大山国体広場		大山町大山上ノ原145-11	N 35° 26' 42.252"	E 133° 30' 9.54"	120 × 100	大山町総務課	0859-54-5201	4 無	
大山町運動広場		大山町大山上ノ原145-12	N 35° 24' 5.3"	E 133° 32' 23.138"	130 × 94	大山町総務課	0859-54-5201	3 無	
大山農村運動広場駐車場		大山町今在家607	N 35° 24' 11.66"	E 133° 32' 20.12"	154 × 79	大山町総務課	0859-54-5201	1 無	
夕陽の丘 神田		大山町加茂2663	N 35° 26' 38.228"	E 133° 30' 0.0"	108 × 48	山香荘	0859-54-2211	3 無	
中山野球場		大山町下甲798-1	N 35° 27' 39.234"	E 133° 32' 29.174"	102 × 101	大山町総務課	0859-54-5201	2 無	
横原駐車場		大山町赤松(上横原)	N 35° 31' 6.36"	E 133° 34' 54.324"	128 × 130	西部総合事務所振興課	0859-31-9629	2 無	
名和総合運動公園 No.1(駐車場)		大山町名和1247-1	N 35° 24' 12.72"	E 133° 29' 59.354"	87 × 152	大山町総務課	0859-54-5201	1 有	
名和総合運動公園 No.2(陸上競技場)		大山町名和1247-1	N 35° 29' 75.45"	E 133° 30' 78.468"	80 × 40	大山町総務課	0859-54-5201	2 有	
名和総合運動公園 No.3(野球場)		大山町名和1247-1	N 35° 29' 83.498"	E 133° 30' 82.492"	190 × 120	大山町総務課	0859-54-5201	2 有	
名和総合運動公園 No.4(大山側駐車場)		大山町名和1247-1	N 35° 29' 79.474"	E 133° 30' 73.438"	125 × 135	大山町総務課	0859-54-5201	1 有	
名和中学校		大山町名和648	N 35° 29' 42.3"	E 133° 30' 51.5"	58 × 52	大山町総務課	0859-54-5201	1 有	
名和小学校		大山町名和610	N 35° 30' 40.24"	E 133° 29' 75.45"	147 × 89	大山町総務課	0859-54-5201	1 有	
多里山村広場	日南町萩原690-2	N 35° 30' 22.132"	E 133° 29' 92.552"	101 × 94	日南町総務課	0859-82-1111	2 有		
日南町	ゆきんこ村運動広場	日南町阿毘線477	N 35° 7' 51.306"	E 133° 12' 84.504"	101 × 94	日南町総務課	0859-82-1111	4 無	
	日南邑グラウンド	日南町神戸上2962-1	N 35° 12' 63.378"	E 133° 12' 50.30"	112 × 98	日南町総務課	0859-82-1111	4 有	
	日南湖畔広場	日南町菅沢446	N 35° 7' 91.546"	E 133° 22' 92.552"	100 × 86	日南町総務課	0859-82-1111	1 無	
	旧山の小学校	日南町笠木304	N 35° 13' 46.276"	E 133° 19' 44.264"	105 × 50	日南町総務課	0859-82-1111	1 有	
	三本松公園	日南町神戸上	N 35° 10' 97.582"	E 133° 14' 9.54"	102 × 50	日南町総務課	0859-82-1111	2 無	
	花見山スキー場駐車場	日南町神戸上3804-10	N 35° 8' 49.294"	E 133° 22' 56.336"	59 × 71	代表取締役 松原 保昭	0859-83-0456	1 無	
	多里山村広場駐車場	日南町萩原690-2	N 35° 7' 97.582"	E 133° 24' 36.216"	57 × 55	日南町総務課	0859-82-1111	1 無	
	あびれ運動場	日南町下阿毘線1253	N 35° 7' 46.276"	E 133° 12' 85.51"	22 × 64	日南町総務課	0859-82-1111	1 有	
	旧大宮小学校	日南町印賀1516 まなび宿おみや	N 35° 12' 70.42"	E 133° 12' 9.54"	50 × 65	日南町総務課	0859-82-1111	1 有	
	日南町防災基地	日南町下石見	N 35° 14' 35.21"	E 133° 16' 32.192"	42 × 90	日南町総務課	0859-82-1111	3 無	
	黒坂カワコふれあい公園	日野町黒坂下菅	N 35° 9' 21.2"	E 133° 19' 32.316"	70 × 60	日野町総務課	0859-72-0331	2 無	
	日野町	日野高等学校黒坂校舎	日野町黒坂1113	N 35° 12' 64.384"	E 133° 23' 19.114"	120 × 35	鳥取県教育委員会	0857-26-7503	3 有
		根雨小学校	日野町野田271	N 35° 12' 45.27"	E 133° 22' 96.576"	140 × 80	日野町総務課	0859-72-0331	1 有
		日野中学校	日野町野田210	N 35° 14' 18.108"	E 133° 26' 23.138"	110 × 70	日野町総務課	0859-72-0331	3 有
黒坂小学校		日野町黒坂1560-1	N 35° 14' 35.21"	E 133° 26' 20.12"	124 × 91	日野町総務課	0859-72-0331	1 有	
日野高等学校根雨校舎		日野町根雨310	N 35° 12' 34.204"	E 133° 23' 9.54"	47 × 78	鳥取県教育委員会	0857-26-7503	1 有	
日野川野田河川敷		日野町野田							

## 3-34 消防費決算額(1)

(令和元年度決算額)

(単位:千円)

	市町村	一部事務組合等
消防費	9,308,749	7,022,678
人件費	244,404	5,583,644
うち職員給	8,984	4,259,300
物件費	499,273	598,677
維持補修費	11,412	48,530
補助費等	7,801,205	52,399
組合負担金合計	7,492,891	30,706
消防組合	7,415,288	17,424
補償組合	0	0
水防組合	0	0
その他	77,603	13,282
委託料	0	0
水道事業会計負担金	0	0
その他	308,314	21,693
普通建設事業費等	750,910	663,654
補助事業費計	24,825	119,642
機械器具	0	119,642
通信施設	0	0
水利施設	24,612	0
その他	213	0
単独事業費計	725,054	544,012
機械器具	166,417	355,410
通信施設	173,651	0
水利施設	59,699	0
その他	325,287	188,602
その他	1,031	0
その他	1,545	75,774

※市町村の決算額は組合負担金を含めているため、一部事務組合等の決算額と重複している。

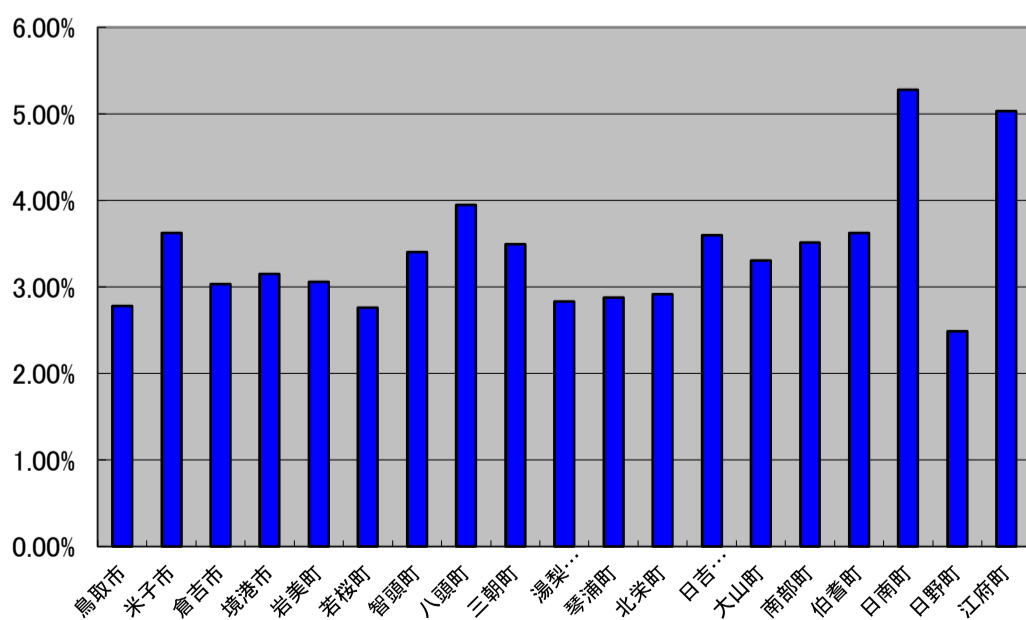


# 消防費決算額(2)

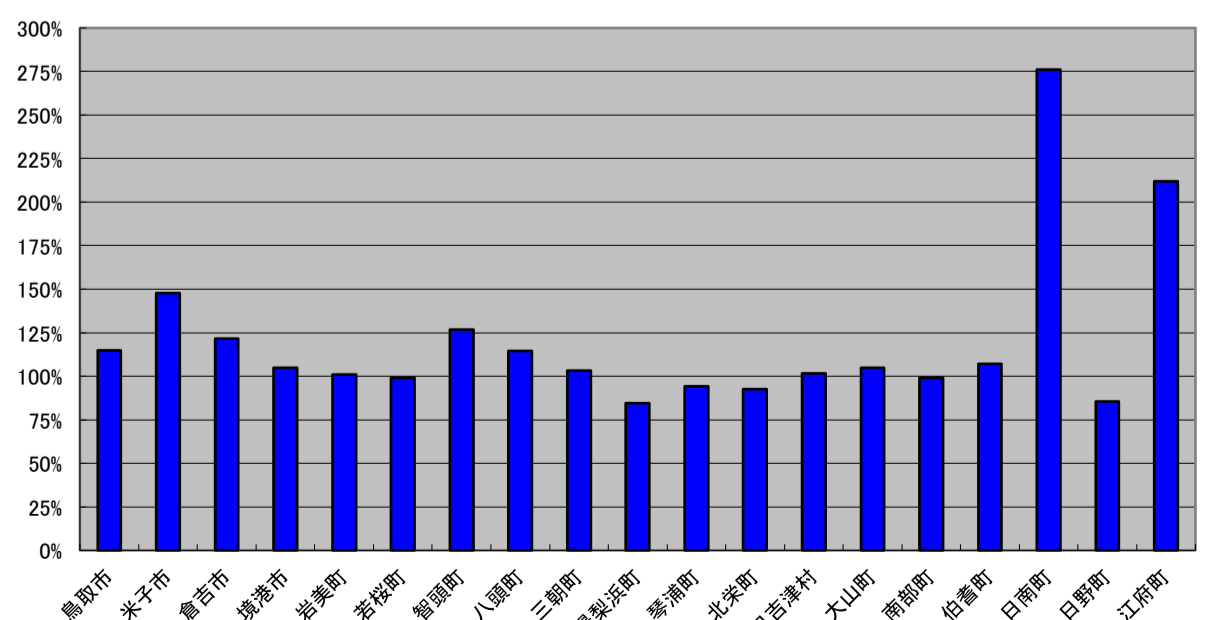
(令和元年度決算額) (単位:千円)

	普通会計 歳出合計	人口(31年 4月1日現在) 単位(人)	消防費基準 財政需要額	消防費 決算額	歳出全体 に占める 消防費割合	人口1人当たり 消防費	基準財政需要 額に対する消 防費決算額の 割合
鳥取市	102,166,213	188,925	2,469,197	2,837,888	2.78%	15.0	114.9%
米子市	67,616,958	147,410	1,658,558	2,451,383	3.63%	16.6	147.8%
倉吉市	28,758,652	47,120	717,686	872,098	3.03%	18.5	121.5%
境港市	16,360,798	32,841	490,816	514,991	3.15%	15.7	104.9%
岩美町	7,316,581	11,016	221,661	223,684	3.06%	20.3	100.9%
若桜町	3,624,294	2,994	101,214	100,136	2.76%	33.4	98.9%
智頭町	6,254,389	6,563	168,065	212,971	3.41%	32.5	126.7%
八頭町	10,776,215	16,089	371,386	425,409	3.95%	26.4	114.5%
三朝町	4,672,366	6,156	158,257	163,205	3.49%	26.5	103.1%
湯梨浜町	9,926,125	16,133	332,887	280,914	2.83%	17.4	84.4%
琴浦町	10,782,162	16,588	329,248	310,252	2.88%	18.7	94.2%
北栄町	9,060,810	14,303	285,189	264,280	2.92%	18.5	92.7%
日吉津村	2,315,002	3,498	81,880	83,301	3.60%	23.8	101.7%
大山町	11,282,491	15,740	355,283	372,585	3.30%	23.7	104.9%
南部町	6,713,804	10,528	238,193	235,689	3.51%	22.4	98.9%
伯耆町	7,308,826	10,688	247,120	264,604	3.62%	24.8	107.1%
日南町	7,313,623	4,251	139,725	385,868	5.28%	90.8	276.2%
日野町	3,292,083	2,948	95,609	81,878	2.49%	27.8	85.6%
江府町	3,689,426	2,758	87,609	185,657	5.03%	67.3	211.9%
市町村計	319,230,818	556,549	8,549,583	10,065,638	3.15%	18.1	117.7%
鳥取県東部広域 行政管理組合	6,270,082	225,587	—	3,200,738	51.05%	14.2	—
鳥取県西部広域 行政管理組合	5,101,772	230,662	—	2,477,437	48.56%	10.7	—
鳥取中部ふるさと 広域連合	3,968,143	100,300	—	1,367,219	34.45%	13.6	—
一部事務組合等計	15,339,997	556,549	—	6,988,011	45.55%	12.6	—

歳出額に占める消防費の割合



基準財政額に占める消防費決算額の割合



3-35 市町村消防費性質別内訳

(令和元年度決算額)(単位:千円)

	消防費 (a)~(g)	人件費 (a)	うち 職員給	物件費 (b)	維持 補修費 (c)	補助費等									普通建設事業費													
						組合負担金					委託料 (イ)	水道 事業 会計 負担金 (ウ)	その他 (エ)	計(e)	補助事業費					単独事業費					その他 (f)			
						計(d) (ア) ~(エ)	小計 (ア)	消防 組合に 対する もの	消防 補償 組合に 対する もの	水防 組合に 対する もの					その他	小計	機械 器具 購入費	通信 施設費	水利 施設費	その他	小計	機械 器具 購入費	通信 施設費	水利 施設費		その他	その他	
鳥取市	2,873,840	48,385		31,124	528	2,700,014	2,629,291	2,595,982			33,309			70,723	93,789							93,789	47,877		7,900	38,012		
米子市	1,787,097	24,373		88,685		1,566,630	1,525,984	1,525,468			516			40,646	107,409							107,409			9,100	98,309		
倉吉市	854,506	33,676		56,597	2,493	698,624	679,575	679,575						19,049	63,116							62,085	44,110		15,108	2,867	1,031	
境港市	430,386	8,790		17,205	2,722	401,669	391,809	391,809						9,860														
岩美町	250,323	15,605		9,662	276	191,277	178,250	177,299			951			13,027	33,503							33,503				33,503		
若桜町	115,864	10,374	115	27,848		76,642	67,664	67,517			147			8,978														1,000
智頭町	227,052	9,511	1,385	27,888		148,635	148,245	124,242			24,003			390	40,960							40,960				40,960		58
八頭町	409,072	8,807		52,165	684	302,626	281,226	281,226						21,400	44,790							44,790	36,135	8,655				
三朝町	150,762	16,576	4,027	11,489	3,704	113,581	100,943	100,340			603			12,638	5,412							5,412			5,412			
湯梨浜町	283,488	7,029		19,114	999	249,593	235,720	235,155			565			13,873	6,753							6,753			6,753			
琴浦町	332,760	10,094	626	35,172		260,660	239,954	239,954						20,706	26,834							26,834	26,834					
北栄町	267,026	4,496	395	19,366		235,628	206,959	204,120			2,839			28,669	7,536							7,536		483	317	6,736		
日吉津村	72,754	4,215		12,037		54,896	54,128	52,572			1,556			768	1,606							1,606			1,606			
大山町	301,677	12,829	2,296	25,333		255,646	233,883	232,614			1,269			21,763	7,869							7,869	7,869					
南部町	261,404	7,485		13,428		162,318	155,723	155,394			329			6,595	78,173							78,173			189	77,984		
伯耆町	208,104	9,336	140	19,167	6	165,159	165,159	159,812			5,347				14,436	13,640			13,640		796	796						
日南町	146,937	6,452		18,804		89,245	89,245	83,076			6,169				31,949	213			213		31,736	2,796		2,024	26,916			487
日野町	89,593	3,413		5,040		58,878	56,607	56,607						2,271	22,262	10,972			10,972		11,290			11,290				
江府町	246,104	2,958		9,149		69,484	52,526	52,526						16,958	164,513							164,513	164,513					
市町村計	9,308,749	244,404	8,984	499,273	11,412	7,801,205	7,492,891	7,415,288			77,603			308,314	750,910	24,825			24,612	213	725,054	166,417	173,651	59,699	325,287	1,031	1,545	
鳥取県東部広域 行政管理組合	3,233,243	2,502,262	1,769,022	245,335	25,006	17,424	17,424	17,424							367,442						367,442	212,903			154,539			75,774
鳥取中部ふる さと広域連合	2,406,304	1,962,921	1,621,825	260,755	20,586	21,693							21,693	140,349	119,642	119,642					20,707	20,707						
鳥取県西部広域 行政管理組合	1,383,131	1,118,461	868,453	92,587	2,938	13,282	13,282				13,282				155,863						155,863	121,800			34,063			
一部事務 組合等計	7,022,678	5,583,644	4,259,300	598,677	48,530	52,399	30,706	17,424			13,282			21,693	663,654	119,642	119,642				544,012	355,410			188,602			75,774