

I. 組織

1. 位置

鳥取県栽培漁業センター

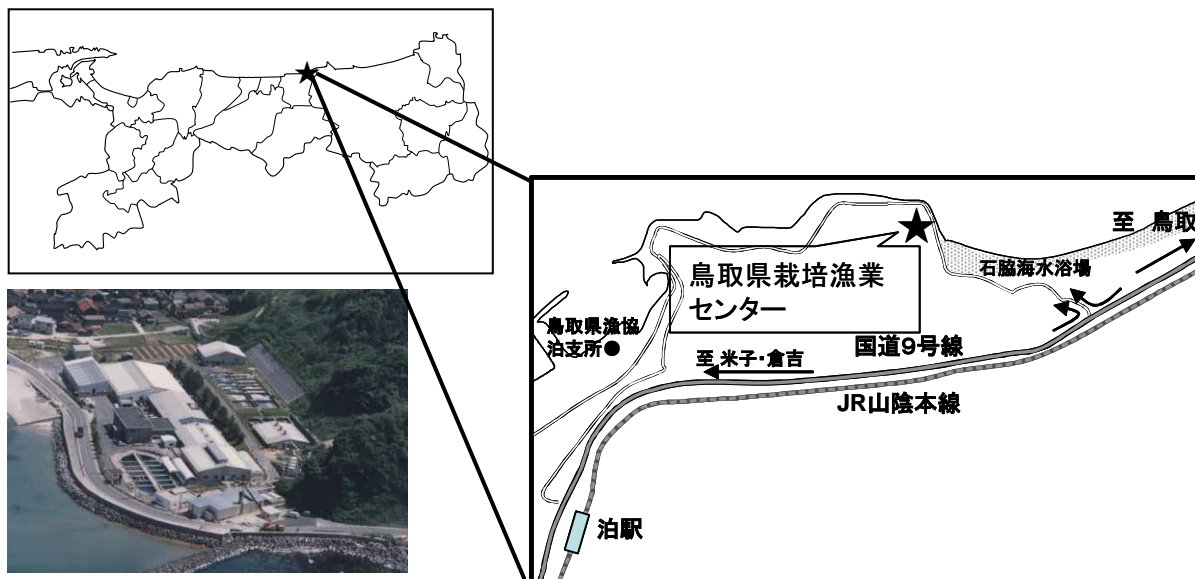
〒689-0602 鳥取県東伯郡湯梨浜町大字石脇 1166 番地

TEL 0858-34-3321 FAX 0858-34-2888

E-mail saibaicenter@pref.tottori.lg.jp

ホームページ <https://www.pref.tottori.lg.jp/saibaicenter/>

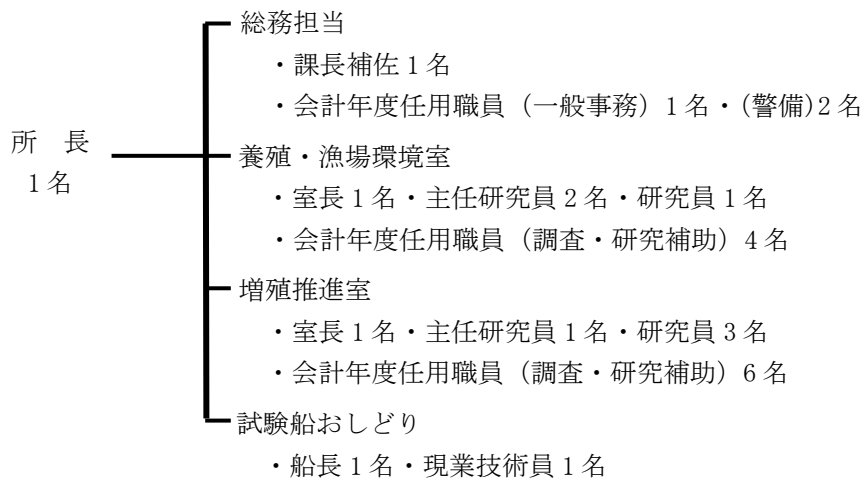
【地図】



2. 施設

総面積（土地）	25,445.07 (m ²)
主な建物	
管理棟	691.92
アワビ棟	1,990.17
サザエ棟	695.50
クルマエビ棟	360.40
ヒラメ棟	1,382.87
機械棟	386.70
ワムシ飼育培養棟	417.60
マサバ・キジハタ生産棟	436.00
その他主な設備	
船舶（おしどり）	6.1トン
船外機（石脇丸）	0.9トン
海水取水・調整・移送設備	一式
海水井戸	8井
淡水井戸	3井

3. 機構および職員数



4. 分掌事務

区分	職名	氏名	分担事務
所長		宮永 貴幸	所の総括
総務担当	課長補佐	遠藤 真由美	総務の総括，人事，予算，決算等
養殖・漁場環境室	室長	丹下 菜穂子	室の総括，魚介類の養殖技術開発の総括，特定疾病対策の総括，養殖経営体創出・指導，サケ・マス類の養殖技術開発
	主任研究員	大里 純	魚類の疾病対策技術開発，特定疾病対策，魚病巡回指導
	研究員	水本 泰	マサバの養殖技術開発，養殖の技術・普及
	研究員	武坂 亮	未利用海藻の利用・増養殖，藻類の種苗生産，沿岸の漁場環境の監視，漁港内養殖可能性調査
増殖推進室	室長	清家 裕	室の総括，所の試験研究業務の企画・連絡調整の総括，河川・湖沼の水産資源及び漁場環境調査
	主任研究員	尾田 昌紀	沿岸漁業重要資源調査(ヒラメ・メイタ・マダイ・サワラ・ソデイカ・トラフグ等)，漁法の開発試験，バイ資源回復，海洋観測，情報発信(とと塾)，沿岸漁業収益向上
	主任研究員	福本 一彦	資源回復技術開発試験（イワガキ・ナマコ），沿岸漁業重要資源調査（アワビ・サザエ）
	主任研究員	田中 靖	アユの不漁対策，カワウ被害防除対策
	研究員	西村 美桜	藻場の把握・造成，キジハタの種苗放流技術開発，キジハタの付加価値向上，情報発信（大型ポスター等），ホームページの管理
おしどり	船長	井筒 敏彦	おしどりの運航・維持管理，船舶の安全及び衛生の確保，漁労機器及び調査試験漁具等の維持管理
	現業技術員	田中 一孝	船舶調査の支援，漁具倉庫の維持管理，調査用具の維持管理