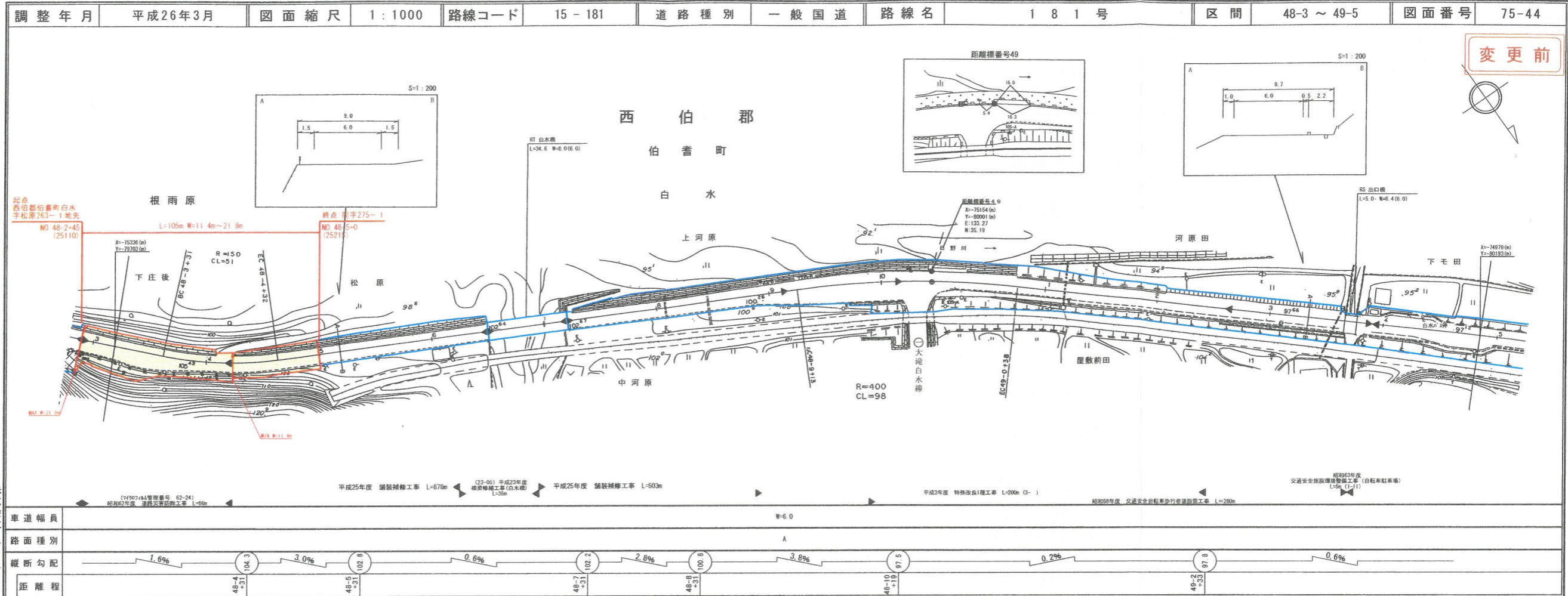


路線コード  
15-181  
路線名  
一般国道 181号

① 2/2  
変更位置  
西伯郡伯耆町白水  
変更理由  
道路災害防除工事  
(防災安全交付金)(国補正)  
L=105m

# 道路台帳平面図

鳥取県

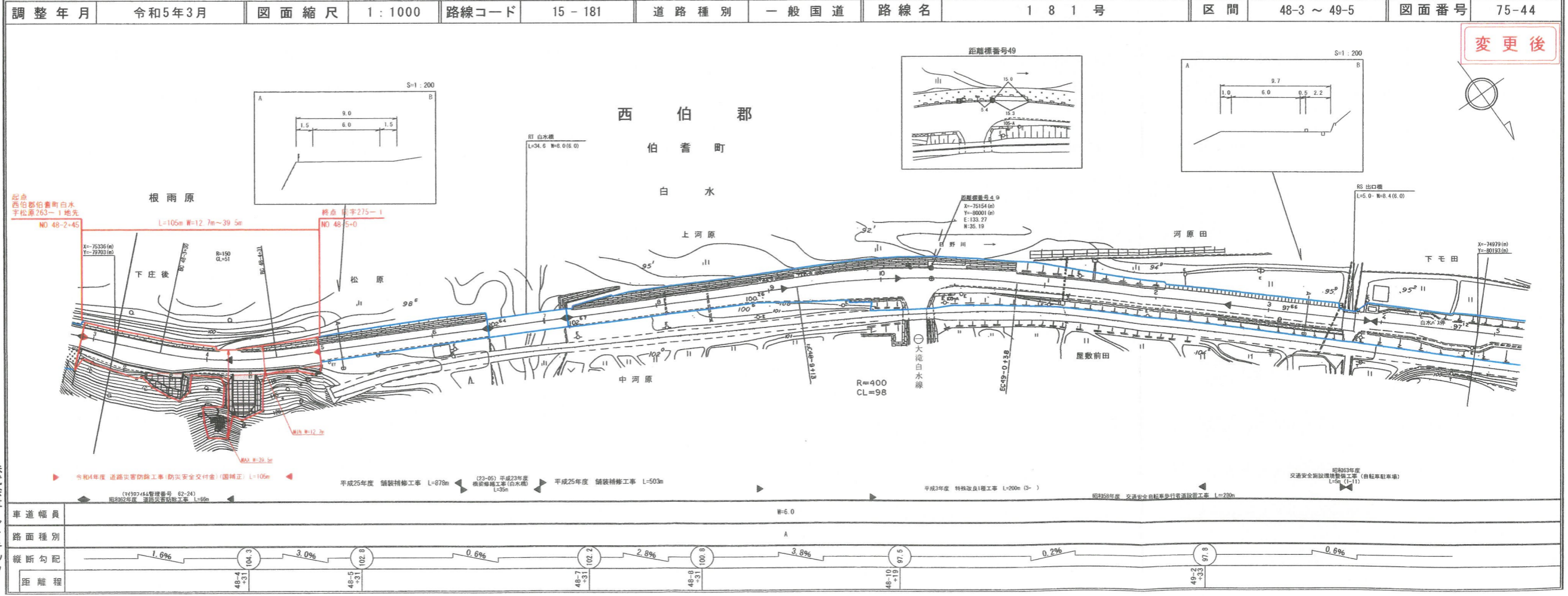


株式会社  
アイテック

変更前

# 道路台帳付図

鳥取県



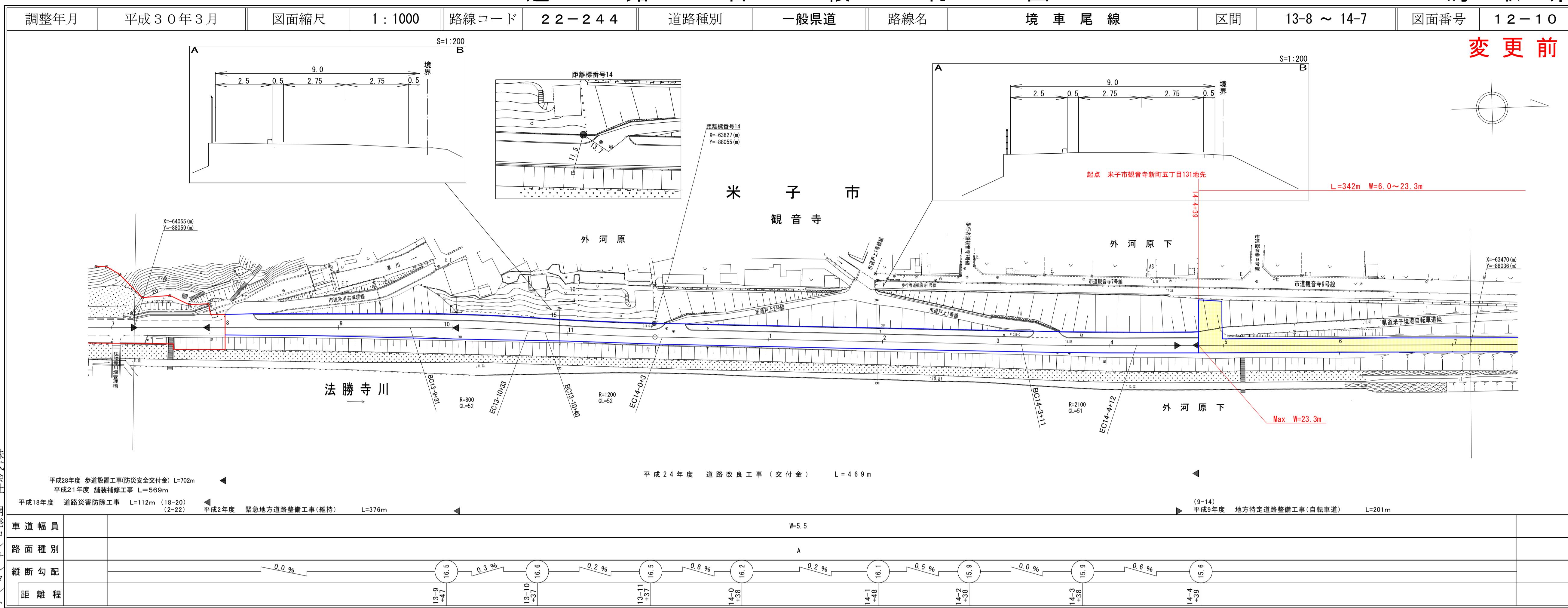
株式会社  
アイテック

変更後



# 道路台帳付図

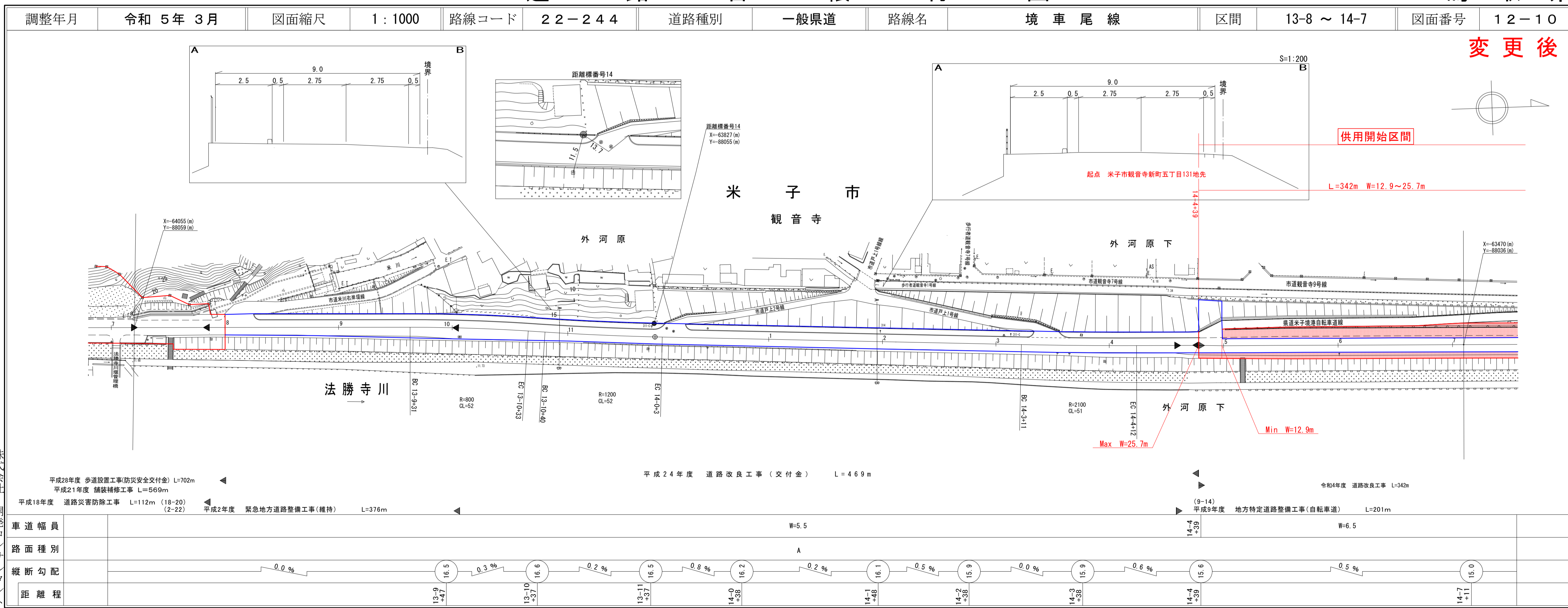
鳥取県



有限会社 マツモトサカイ 開発コンサルタント

# 道路台帳付図

鳥取県

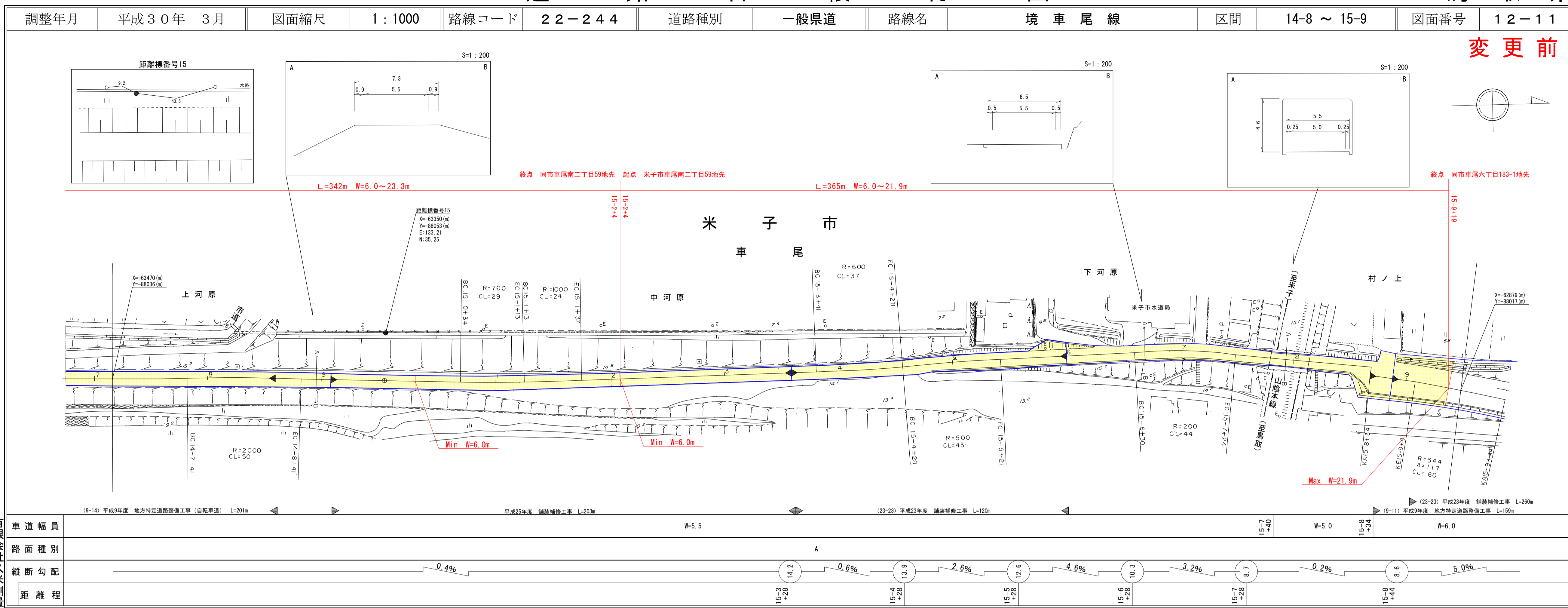


有限会社 マツモトサカイ 株式会社



# 道 路 台 帳 付 図

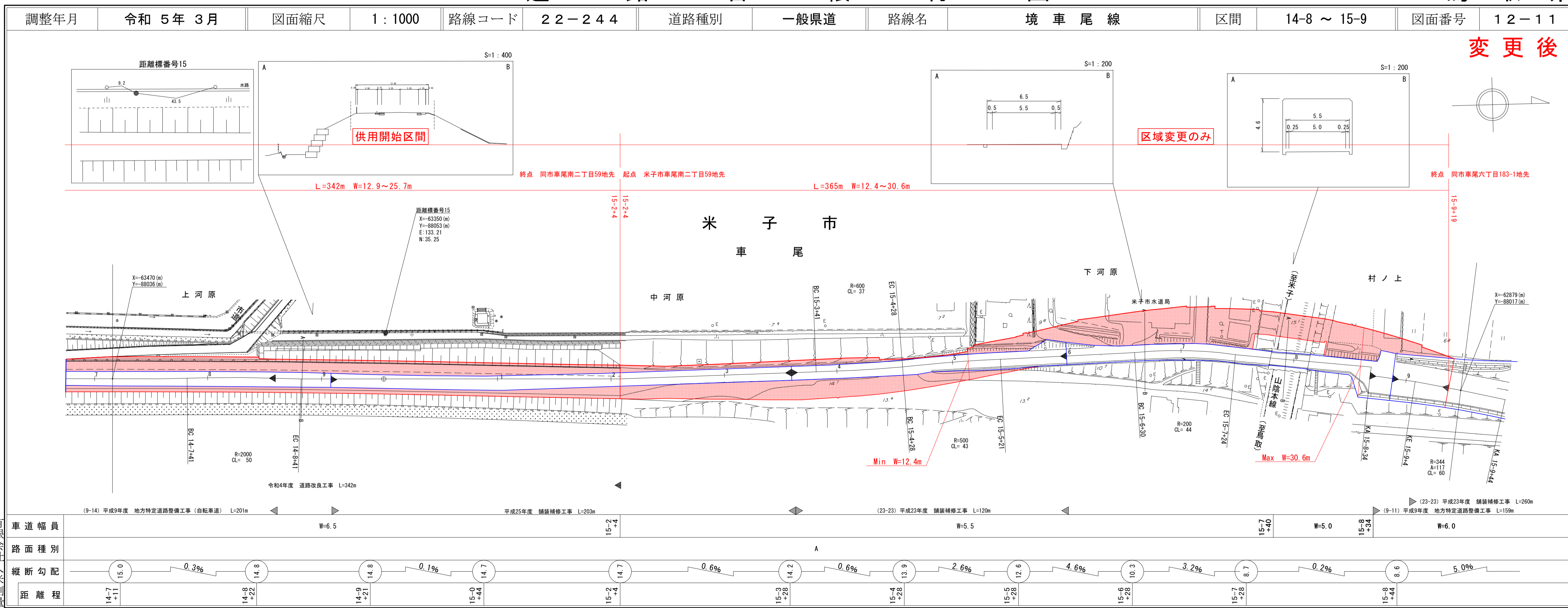
鳥 取 県



有限会社 シンワ技研コンサル  
 有限会社 サトウ久米測量  
 有限会社 マツモトサール  
 有限会社 サトウ久米測量

# 道 路 台 帳 付 図

鳥 取 県



有限会社 シンワ技研コンサル  
 有限会社 サトウ久米測量  
 有限会社 マツモトサール  
 有限会社 サトウ久米測量

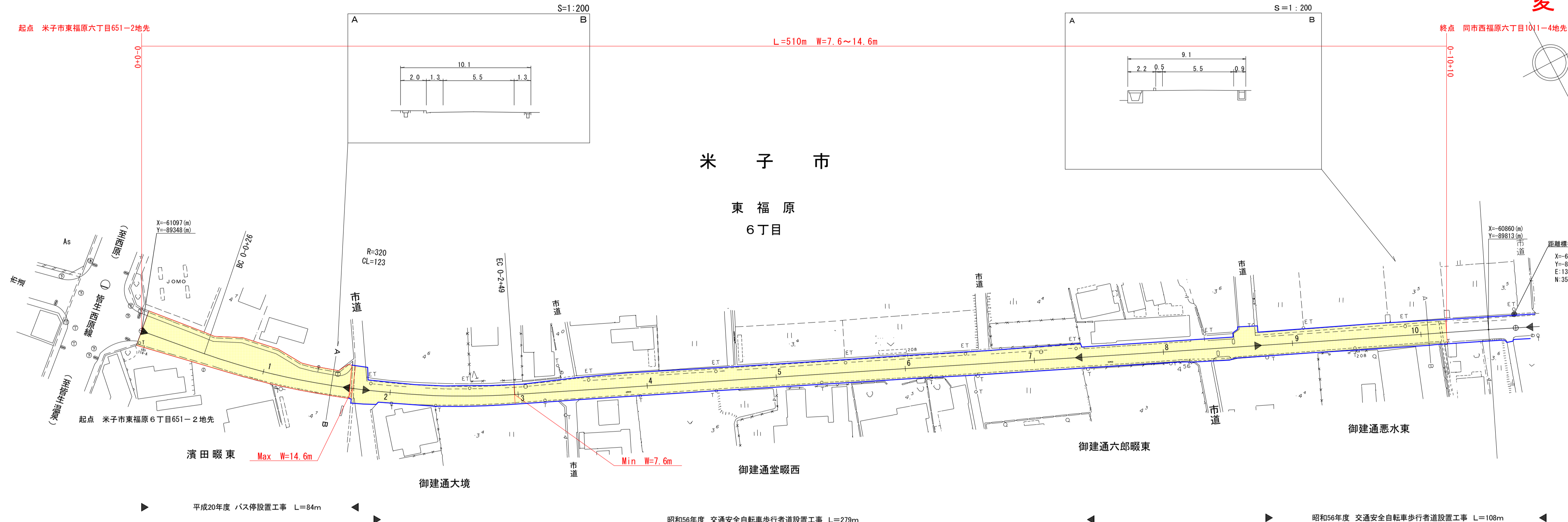


# 道路台帳付図

鳥取県

調整年月	平成21年3月	図面縮尺	1:1000	路線コード	22-208	道路種別	一般県道	路線名	東福原樋口線	区間	0-0~0-10	図面番号	10-1
------	---------	------	--------	-------	--------	------	------	-----	--------	----	----------	------	------

変更前



車道幅員	W=5.5
路面種別	A
縦断勾配	0.0%
距離程	0+0 ~ 0+10

この図は、国土交通省国土院の承認を得て、測量所の測量結果及び測量成果に基づいて作成したものである。(建設省) 昭59 中公第 21 号

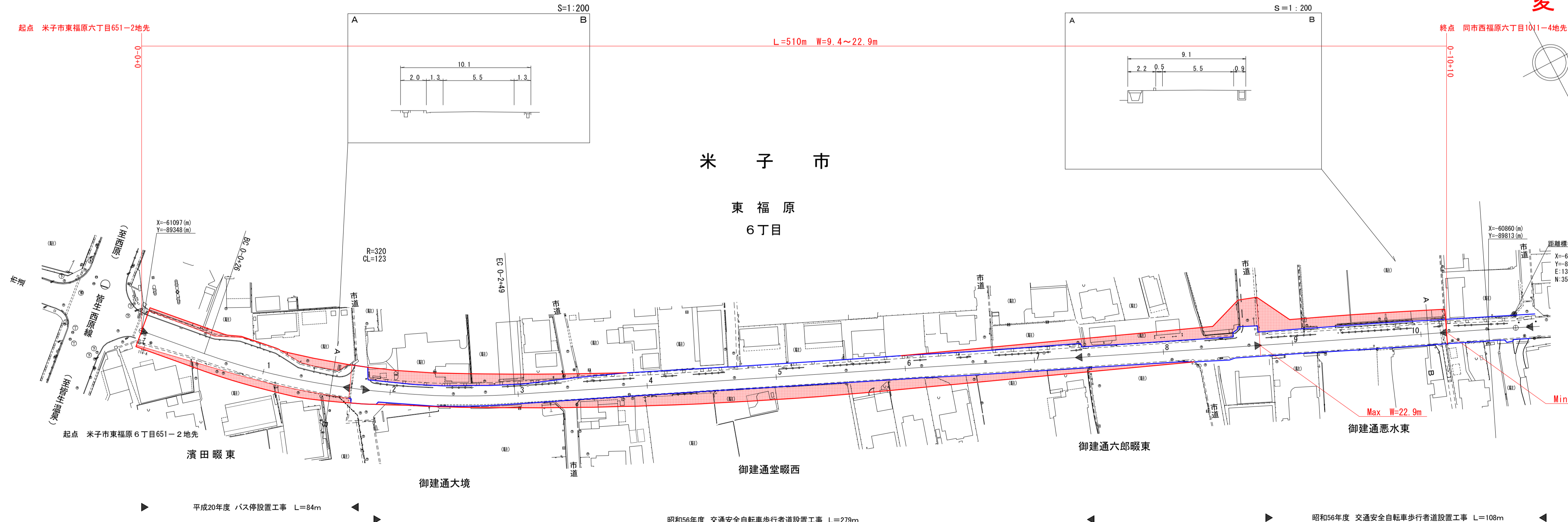
株式会社  
久米測量  
アーバス  
ペース

# 道路台帳付図

鳥取県

調整年月	令和5年3月	図面縮尺	1:1000	路線コード	22-208	道路種別	一般県道	路線名	東福原樋口線	区間	0-0 ~ 0-10	図面番号	10-1
------	--------	------	--------	-------	--------	------	------	-----	--------	----	------------	------	------

変更後



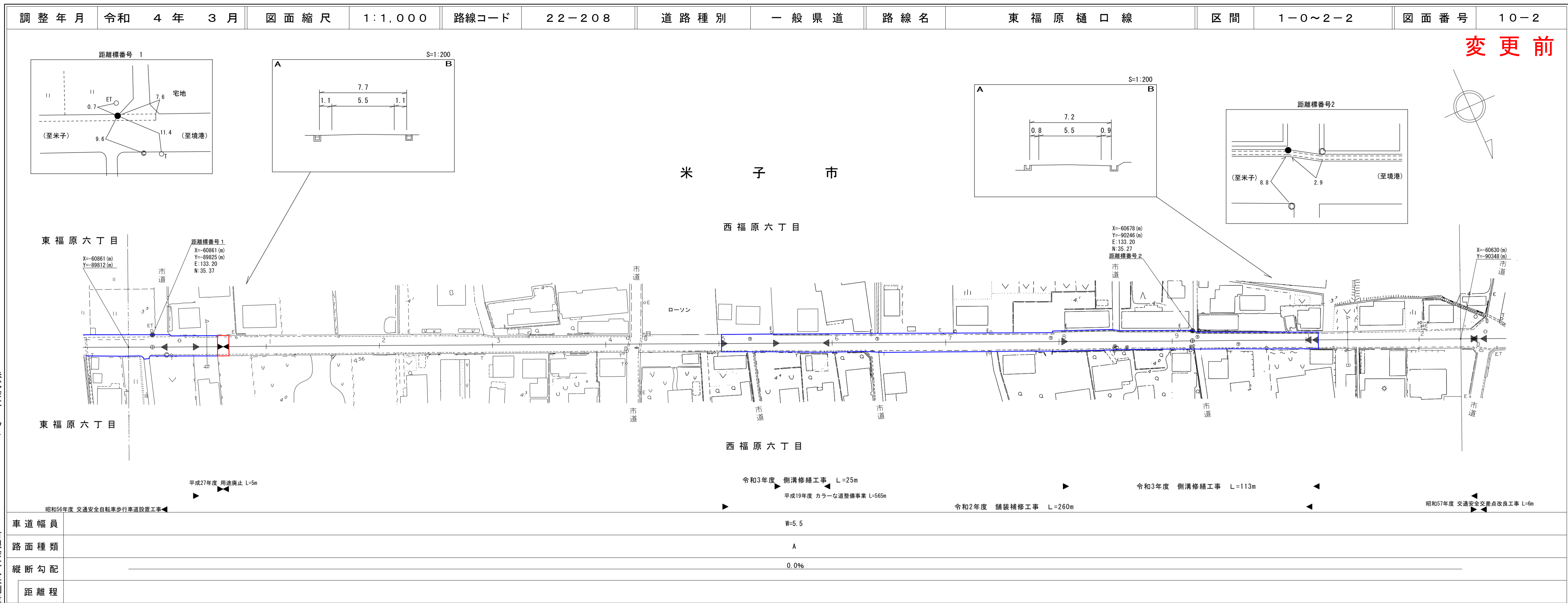
車道幅員	W=5.5
路面種別	A
縦断勾配	0.0%
距離程	0+0 ~ 0+10

この図は、国土交通省国土院の承認を得て、測量所の測量結果及び測量成果に基づいて作成したものである。(建設省) 昭59 中公第 21 号

株式会社  
久米測量  
アーバス  
ペース

# 道路台帳付図

鳥取県

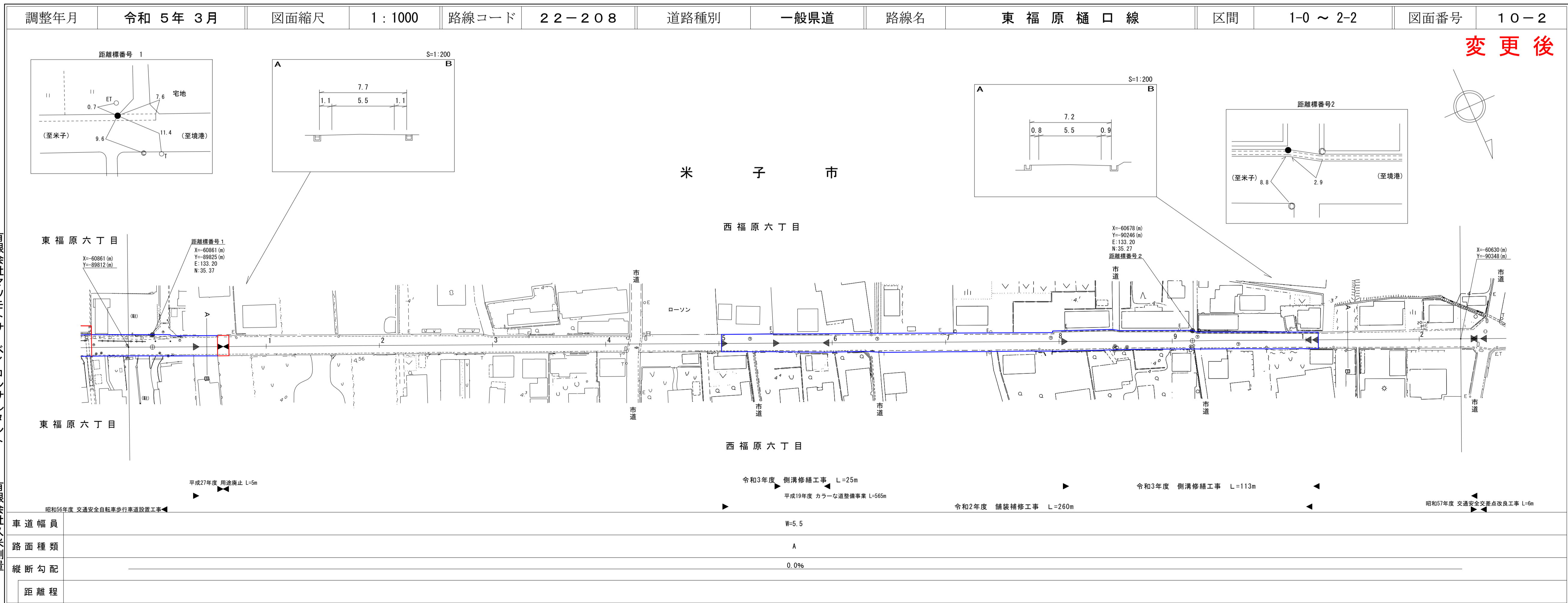


株式会社マツモトサーベイコンサルタント  
 株式会社久米測量  
 株式会社アトスベース

この図は、国土交通省国土院の承認を得て、国土院の測量機及び測量成果を使用して作成したものである。(製図番号) 昭59 中公第 21 号

# 道路台帳付図

鳥取県



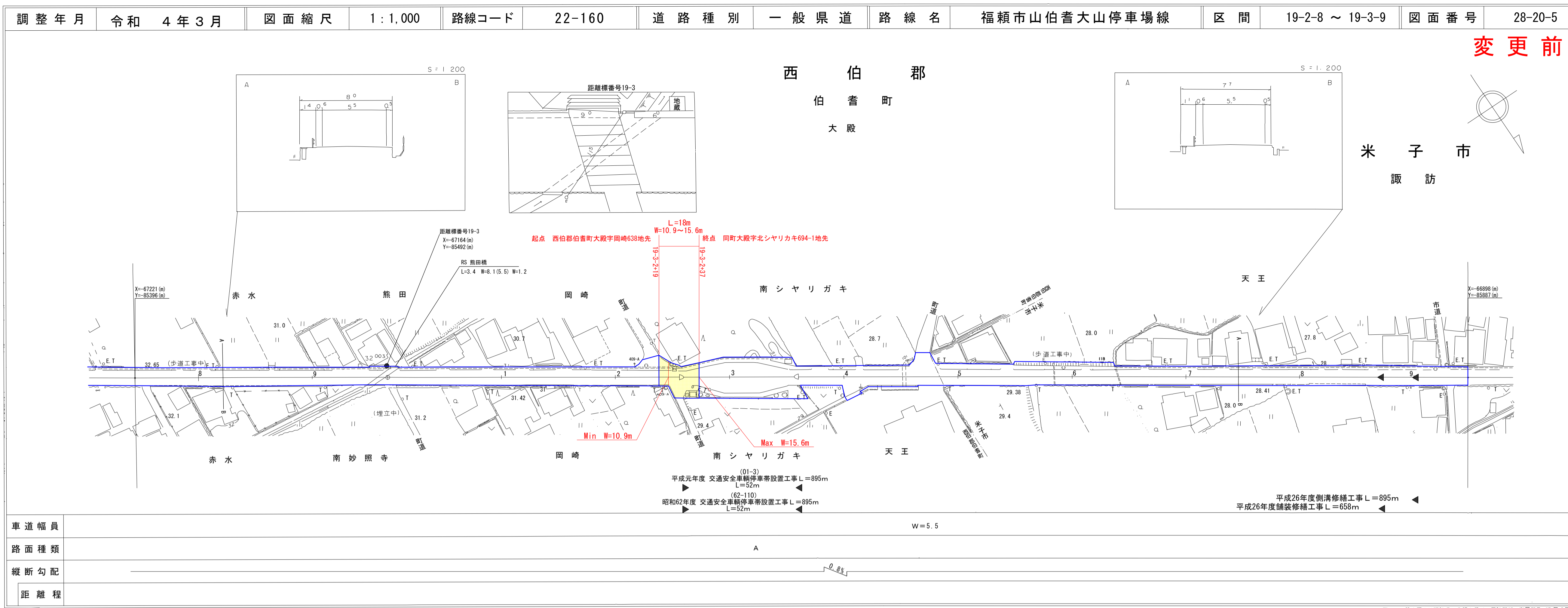
株式会社マツモトサーベイコンサルタント  
 株式会社久米測量  
 株式会社アトスベース

この図は、国土交通省国土院の承認を得て、国土院の測量機及び測量成果を使用して作成したものである。(製図番号) 昭59 中公第 21 号



道路台帳付図

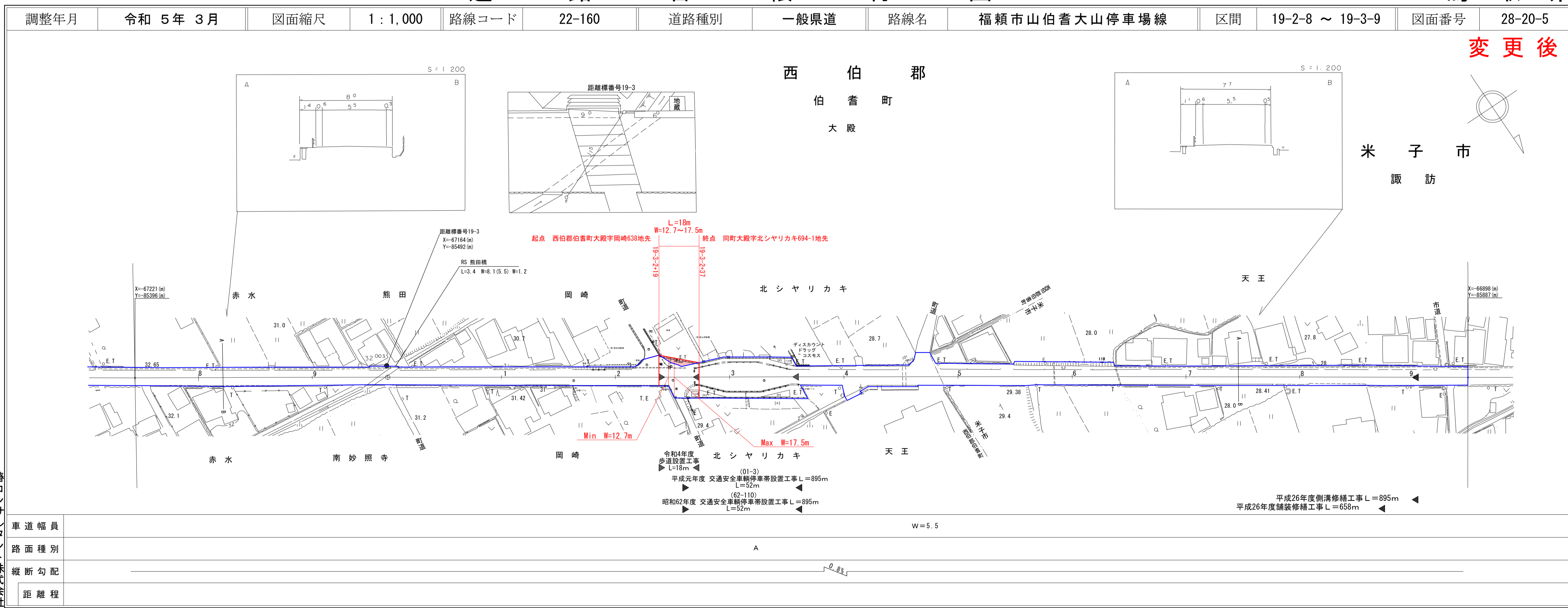
鳥取県



株式会社  
ミツト

道路台帳付図

鳥取県

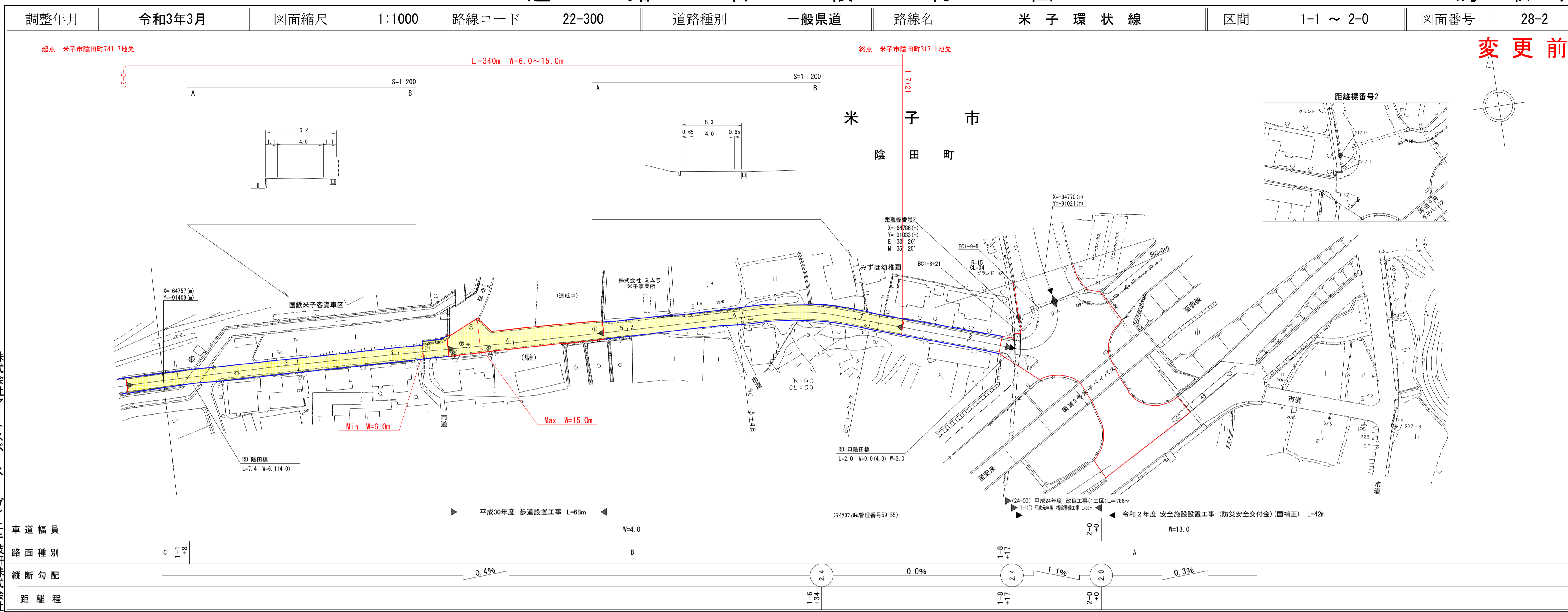


株式会社  
ミツト



# 道路台帳付図

鳥取県

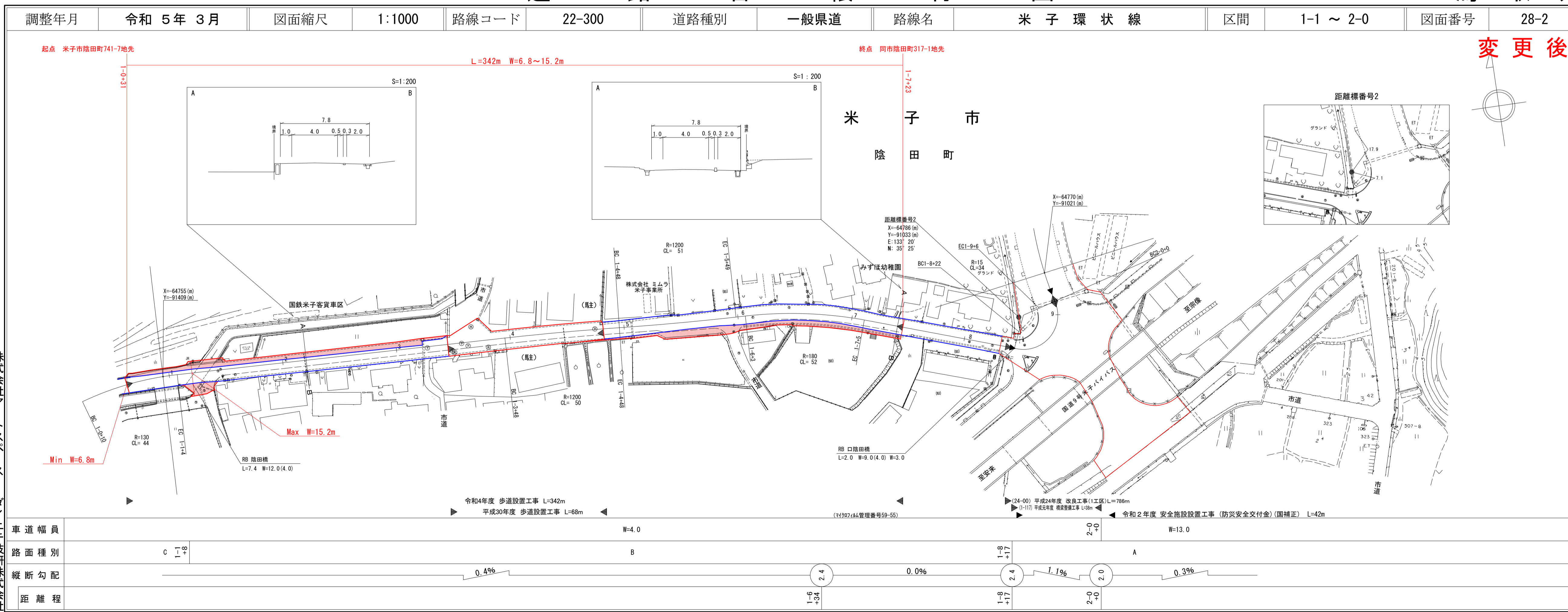


有限会社 マットモト サイベイ コンサルタント (有) 江府 技研 コンサルタント  
 株式会社 アートスペース  
 (有) 久米 測量 株式会社  
 (有) 小坂 測量 事務所

変更前

# 道路台帳付図

鳥取県



有限会社 マットモト サイベイ コンサルタント (有) 江府 技研 コンサルタント  
 株式会社 アートスペース  
 (有) 久米 測量 株式会社  
 (有) 小坂 測量 事務所

変更後

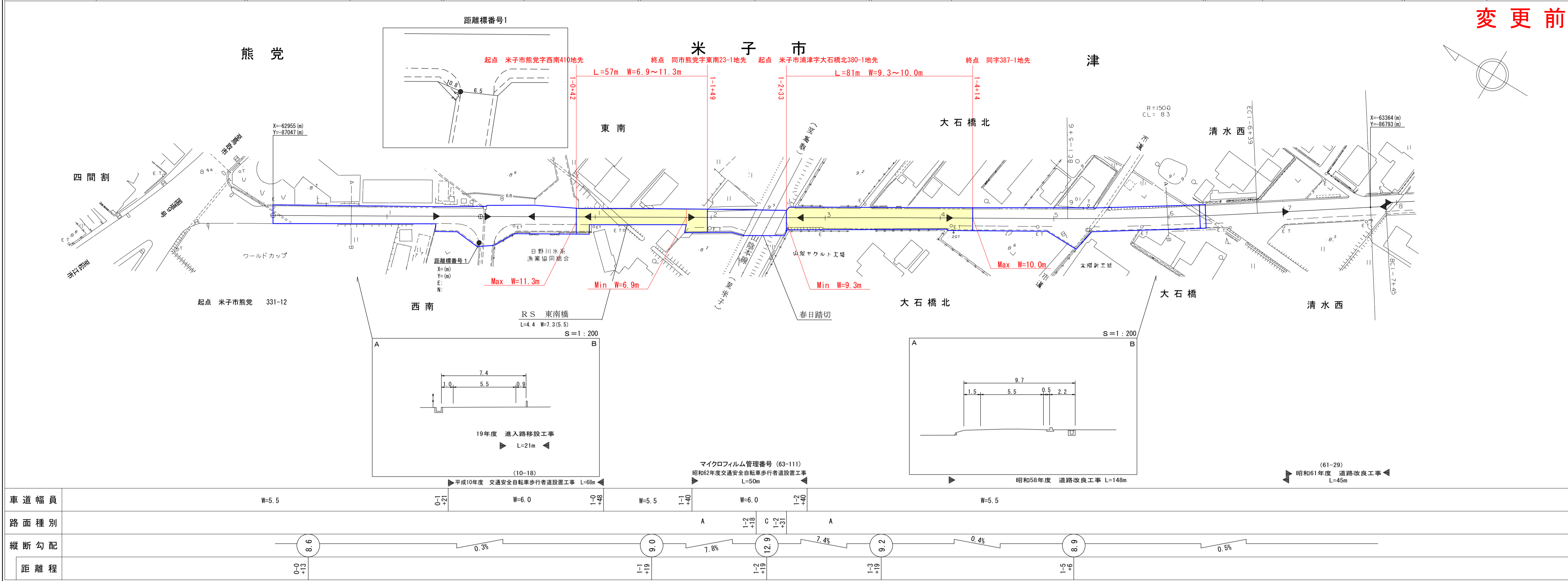


道路台帳付図

鳥取県

調整年月	令和3年3月	図面縮尺	1:1000	路線コード	22-159	道路種別	一般県道	路線名	米子丸山線	区間	0-0~1-8	図面番号	17-1
------	--------	------	--------	-------	--------	------	------	-----	-------	----	---------	------	------

変更前



有限会社マツモトサーベイコンサルタント  
大山測地設計  
株式会社

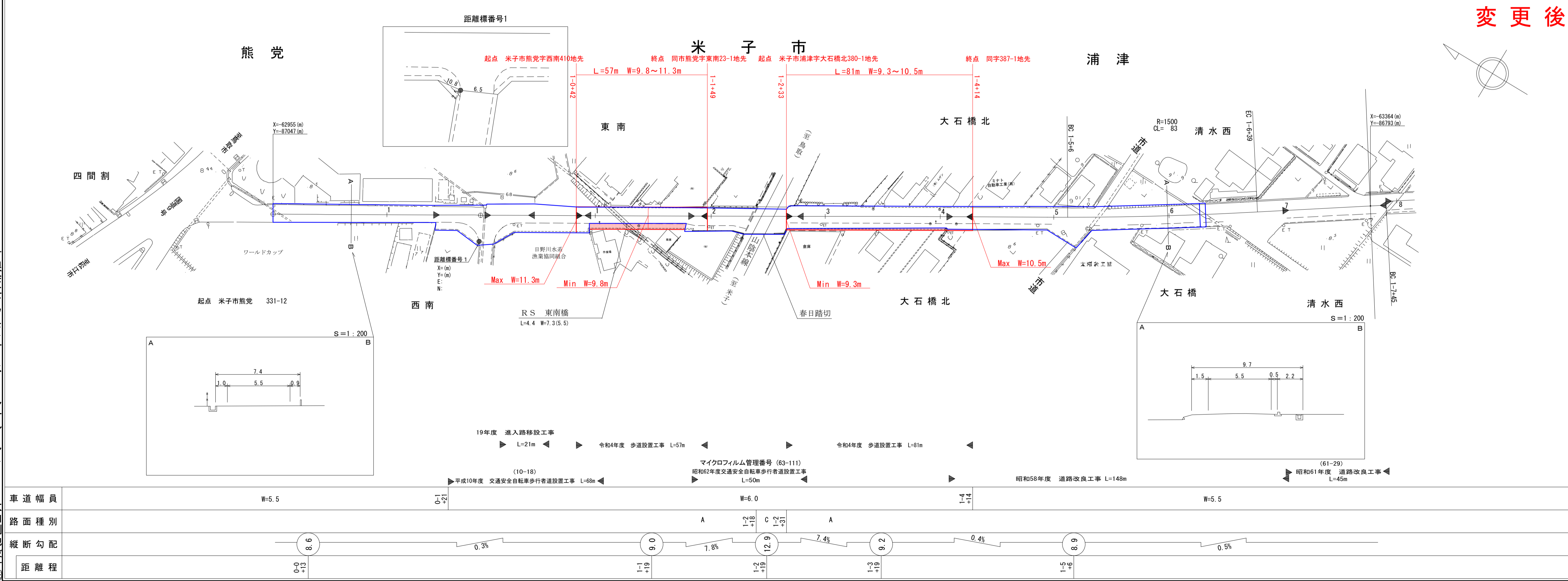
1:この図は、国土交通省国土院の承認を得て、国土院の測量結果の複製・転載を禁ずる。 (複製権) 昭58 中公第27号

道路台帳付図

鳥取県

調整年月	令和5年3月	図面縮尺	1:1000	路線コード	22-159	道路種別	一般県道	路線名	米子丸山線	区間	0-0~1-8	図面番号	17-1
------	--------	------	--------	-------	--------	------	------	-----	-------	----	---------	------	------

変更後



有限会社マツモトサーベイコンサルタント  
株式会社

1:この図は、国土交通省国土院の承認を得て、国土院の測量結果の複製・転載を禁ずる。 (複製権) 昭58 中公第27号