

3 消防体制

【目次】

概要

<消防組織>

- 3-1 消防局・署の出動状況(回数)
- 3-2 消防局・署の出動状況(延べ人員)
- 3-3 消防団の出動状況(回数)
- 3-4 消防団の出動状況(延べ人員)
- 3-5 階級別消防吏員数
- 3-6 年齢別消防吏員数
- 3-7 在職年数別消防吏員数
- 3-8 階級別消防団員数
- 3-9 年齢別消防団員数
- 3-10 在職年数別消防団員数
- 3-11 消防団員の新任状況
- 3-12 消防団員の退職状況
- 3-13 消防吏員の公務による死傷者数
- 3-14 消防団員の報酬及び出動手当
- 3-15 消防表彰受章状況
- 3-16 消防表彰(叙勲)受章状況
- 3-17 相互応援協定締結状況

<消防防災施設・設備>

- 3-18 消防ポンプ自動車等保有数年別推移(消防局+消防団)
- 3-19 消防ポンプ自動車等現有数(消防局・署所)
- 3-20 消防ポンプ自動車等現有数(消防団)
- 3-21 消防水利現有数
- 3-22 消防水利の年別推移
- 3-23 消防通信施設の状況
- 3-24 消防・救急業務用無線通信施設の現況
- 3-25 火災通報施設等の現況
- 3-26 化学消火薬剤備蓄状況

<消防教育>

- 3-27 令和3年度消防学校教育実施状況
- 3-28 令和3年度消防局別消防職員消防学校入校状況
- 3-29 令和3年度消防団員市町村別教育別入校者数
- 3-30 消防大学校への入校状況
- 3-31 救急救命研修所派遣実績

<消防防災ヘリコプター>

- 3-32 消防防災ヘリコプター運航状況
- 3-33 市町村臨時離着陸場一覧

<消防財政>

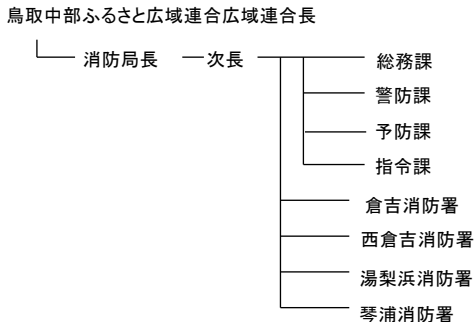
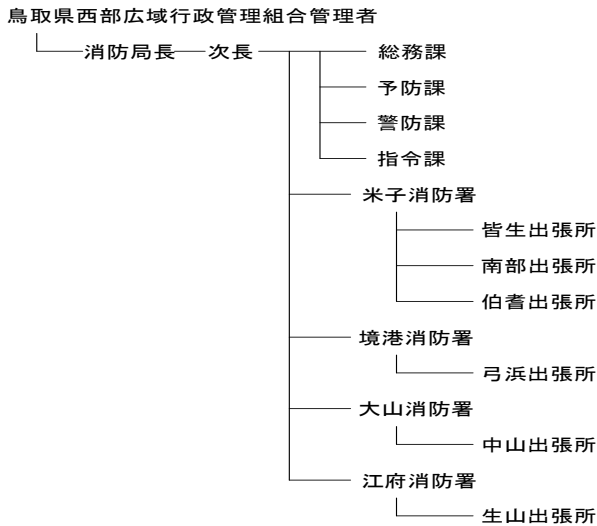
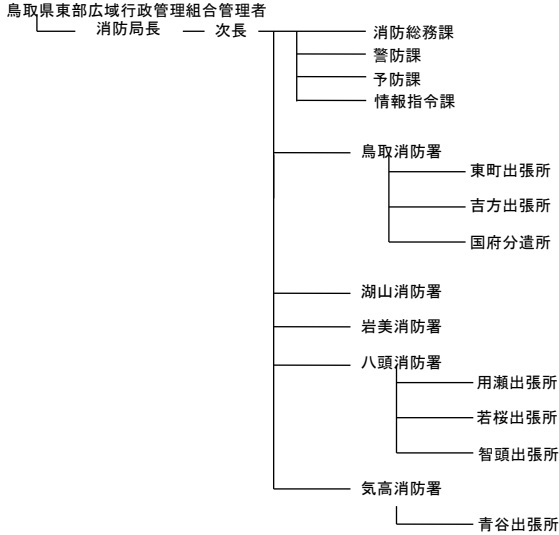
- 3-34 消防費決算額
- 3-35 市町村消防費性質別内訳

3 消防体制

県内の消防組織

令和4年4月1日現在の県下の消防組織は、一部事務組合及び広域連合の3常備消防機関と各市町村における非常備消防機関(消防団)により構成されている。

<常備消防(消防局・署)>



県合計

消防局	消防署	出張所等	消防吏員数
3	13	13	786

鳥取県東部広域行政管理組合消防局

消防局	消防署	出張所等	消防吏員数
1	5	7	327

鳥取県西部広域行政管理組合消防局

消防局	消防署	出張所等	消防吏員数
1	4	6	308

鳥取中部ふるさと広域連合組合消防局

消防局	消防署	出張所等	消防吏員数
1	4	0	151

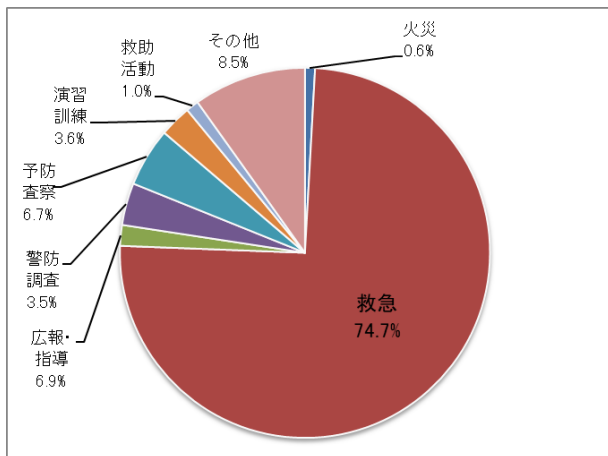
消防局・署の出動状況

令和3年の県内の消防局・署の出動回数は34,958回であり、前年(36,676回)に比べて1,718回の減少となった。

消防局・署における出動回数の74.7%を救急が占めており、救急が現在の消防局・署の最も大きな業務となっている。

その他、消防局・署の業務には、火災への出動、広報・指導、演習訓練、警防調査、予防査察などがある。

<消防局・署の出動状況(回数の割合)>



消防局・署の人員

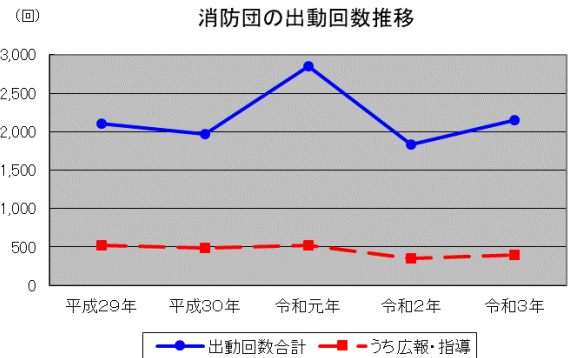
令和4年4月1日現在の県内各消防局・署の消防吏員数は786人である。

平均年齢は36.7歳で、50歳以上の吏員の割合は16.5%である。

消防団の出動状況

令和3年の消防団の出動回数は2,150回であり、前年(1,834回)より316回増加した。

消防団の出動で最も多いのは、広報・指導であり、出動回数の2割程度を占めている。



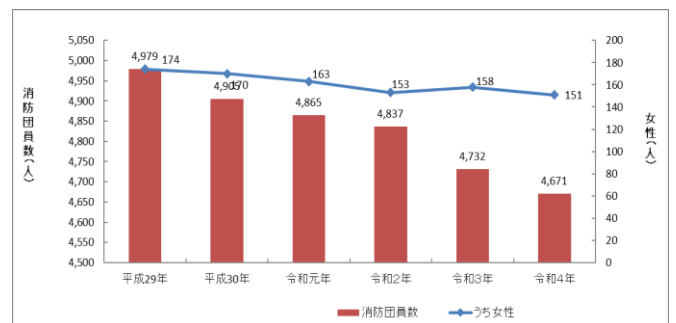
消防団の人員

令和4年4月1日現在の県内の消防団員数は4,671人で、前年(4,732人)より61人減少した。

平均年齢は45.7歳で、年代別にみると45歳以上49歳以下(17.4%)が最も多い。

そのうち女性消防団員は、151人(県内消防団員の3.2%)で、前年(158名)から7名減少した。

<消防団員数の推移>



3-1 消防局・署の出動状況(回数)

(令和3.1.1～令和3.12.31)

	計	火災	風水害等の災害	演習訓練	救急	救助活動	広報・指導	警防調査	火災原因調査	特別警戒	捜索	予防査察	誤報等	その他
東部広域行政管理組合消防局	14,062	65	9	852	10,341	106	440	1,159	34	33	0	1,005	5	13
西部広域行政管理組合消防局	13,583	105	26	17	11,124	150	96	97	87	25	0	676	17	1,163
中部ふるさと広域連合消防局	7,313	137	8	105	4,655	132	98	34	30	9	4	116	23	1,962
計	34,958	307	43	974	26,120	388	634	1,290	151	67	4	1,797	45	3,138

3-2 消防局・署の出動状況(延べ人数)

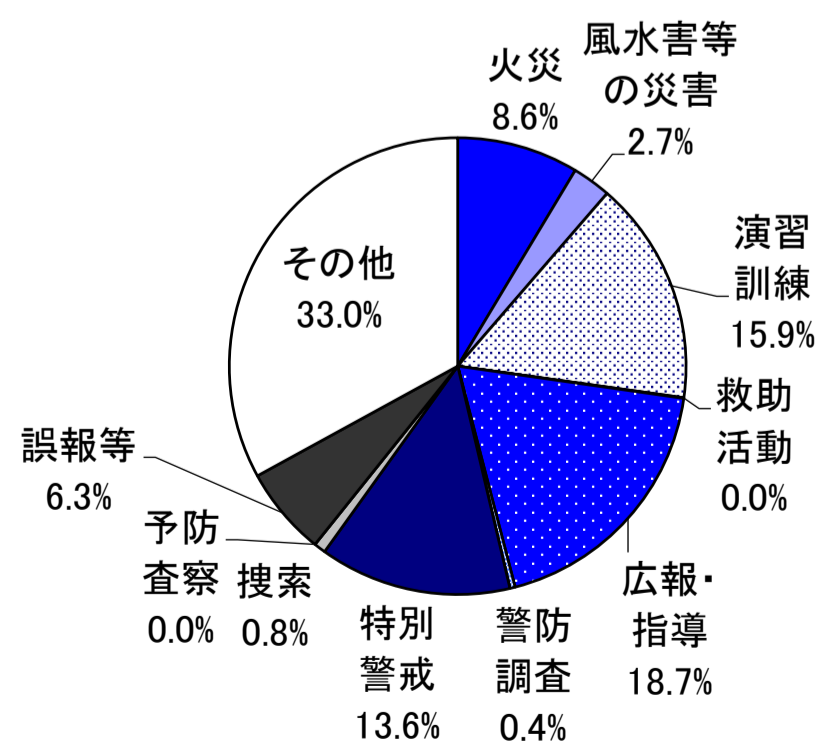
(令和3.1.1～令和3.12.31)

	計	火災	風水害等の災害	演習訓練	救急	救助活動	広報・指導	警防調査	火災原因調査	特別警戒	捜索	予防査察	誤報等	その他
東部広域行政管理組合消防局	44,652	1,209	44	3,213	31,537	1,226	1,224	3,565	108	104	0	2,378	12	32
西部広域行政管理組合消防局	52,600	1,815	112	105	36,459	2,196	424	395	696	91	0	2,028	433	7,846
中部ふるさと広域連合消防局	21,038	521	28	335	13,924	506	249	149	110	17	8	281	88	4,822
計	118,290	3,545	184	3,653	81,920	3,928	1,897	4,109	914	212	8	4,687	533	12,700

3-3 消防団の出動状況(回数)

(令和3.1.1～令和3.12.31)

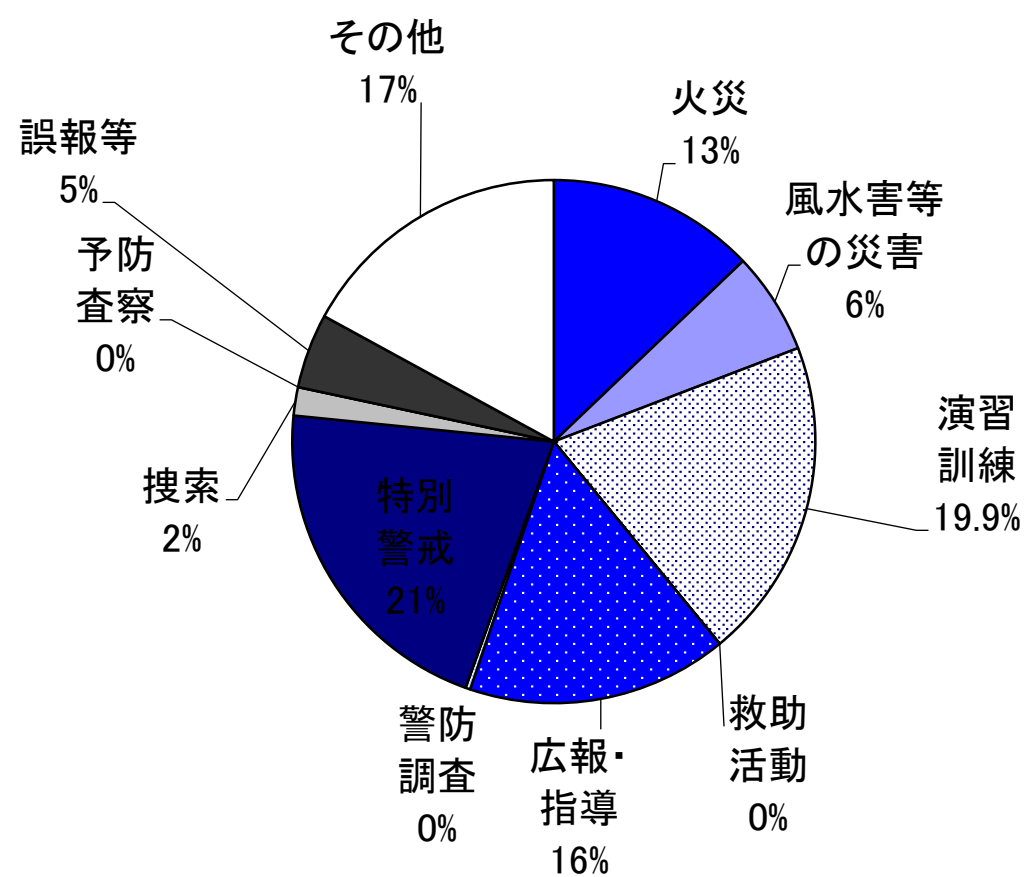
	計	火災	風水害等の災害	演習訓練	救助活動	広報・指導	警防調査	火災原因調査	特別警戒	捜索	予防査察	誤報等	その他
鳥取市	629	61	24	88	1	177	0	0	18	4	0	21	235
米子市	759	40	4	89	0	0	0	0	112	0	0	103	411
倉吉市	141	13	16	18	0	81	0	0	0	9	0	4	0
境港市	129	12	0	55	0	0	0	0	62	0	0	0	0
岩美町	3	2	0	0	0	0	0	0	0	1	0	0	0
若桜町	14	0	3	7	0	2	0	0	0	1	0	0	1
智頭町	46	7	0	2	0	36	0	0	0	1	0	0	0
八頭町	132	4	2	3	0	27	0	0	88	0	0	2	6
三朝町	37	4	1	4	0	0	0	0	0	0	0	0	28
湯梨浜町	35	2	3	2	0	28	0	0	0	0	0	0	0
琴浦町	17	3	2	0	0	4	0	0	6	2	0	0	0
北栄町	60	6	0	8	0	40	4	0	2	0	0	0	0
日吉津村	51	0	0	30	0	2	0	0	0	0	0	0	19
大山町	30	11	0	14	0	3	0	0	0	0	0	2	0
南部町	11	8	2	1	0	0	0	0	0	0	0	0	0
伯耆町	19	8	0	2	0	0	0	0	3	0	0	1	5
日南町	7	1	2	3	0	1	0	0	0	0	0	0	0
日野町	18	3	0	14	0	1	0	0	0	0	0	0	0
江府町	12	0	0	1	0	0	4	0	1	0	0	2	4
合計	2,150	185	59	341	1	402	8	0	292	18	0	135	709



3-4 消防団の出動状況(延べ人員)

(令和3.1.1~令和3.12.31)

	計	火災	風水害等の災害	演習訓練	救助活動	広報・指導	警防調査	火災原因調査	特別警戒	搜索	予防査察	誤報等	その他
鳥取市	8,079	411	468	1,197	1	1,843	0	0	3,161	76	0	150	772
米子市	5,262	395	47	492	0	0	0	0	763	0	0	731	2,834
倉吉市	1,900	109	308	133	0	1,089	0	0	0	230	0	31	0
境港市	939	92	0	472	0	0	0	0	375	0	0	0	0
岩美町	59	45	0	0	0	0	0	0	0	14	0	0	0
若桜町	202	0	9	125	0	22	0	0	0	22	0	0	24
智頭町	766	352	0	300	0	108	0	0	0	6	0	0	0
八頭町	938	78	125	103	0	121	0	0	369	0	0	62	80
三朝町	1,218	419	213	370	0	0	0	0	0	0	0	0	216
湯梨浜町	392	9	129	117	0	137	0	0	0	0	0	0	0
琴浦町	552	87	83	0	0	31	0	0	276	75	0	0	0
北栄町	615	96	0	81	0	314	46	0	78	0	0	0	0
日吉津村	505	0	0	326	0	23	0	0	0	0	0	0	156
大山町	1,087	330	0	503	0	175	0	0	0	0	0	79	0
南部町	432	288	52	92	0	0	0	0	0	0	0	0	0
伯耆町	427	270	0	49	0	0	0	0	66	0	0	23	19
日南町	499	48	88	344	0	19	0	0	0	0	0	0	0
日野町	165	77	0	81	0	7	0	0	0	0	0	0	0
江府町	91	0	0	12	0	0	26	0	5	0	0	37	11
合計	24,128	3,106	1,522	4,797	1	3,889	72	0	5,093	423	0	1,113	4,112



3-5 階級別消防吏員数

(令和4.4.1現在)

	計	消防 總監	消防 司監	消防 正監	消防 監	消防 司令長	消防 司令	消防 司令補	消防 士長	消防 副士長	消防 士
東部広域行政 管理組合消防局	327	0	0	1	9	10	45	62	101	20	79
西部広域行政 管理組合消防局	308	0	0	1	8	11	56	67	68	74	23
中部ふるさと 広域連合消防局	151	0	0	1	1	7	22	25	51	3	41
計	786	0	0	3	18	28	123	154	220	97	143

3-6 年齢別消防吏員数

(令和4.4.1現在)

	計	18~ 19歳	20~ 24歳	25~ 29歳	30~ 34歳	35~ 39歳	40~ 44歳	45~ 49歳	50~ 54歳	55~ 59歳	60歳~	平均 年齢
東部広域行政 管理組合消防局	327	9	46	57	59	41	23	47	18	8	19	36.4
西部広域行政 管理組合消防局	308	9	45	63	52	23	20	37	30	18	11	36.6
中部ふるさと 広域連合消防局	151	1	15	20	25	29	21	14	20	6	0	37.6
計	786	19	106	140	136	93	64	98	68	32	30	36.7

3-7 在職年数別消防吏員数

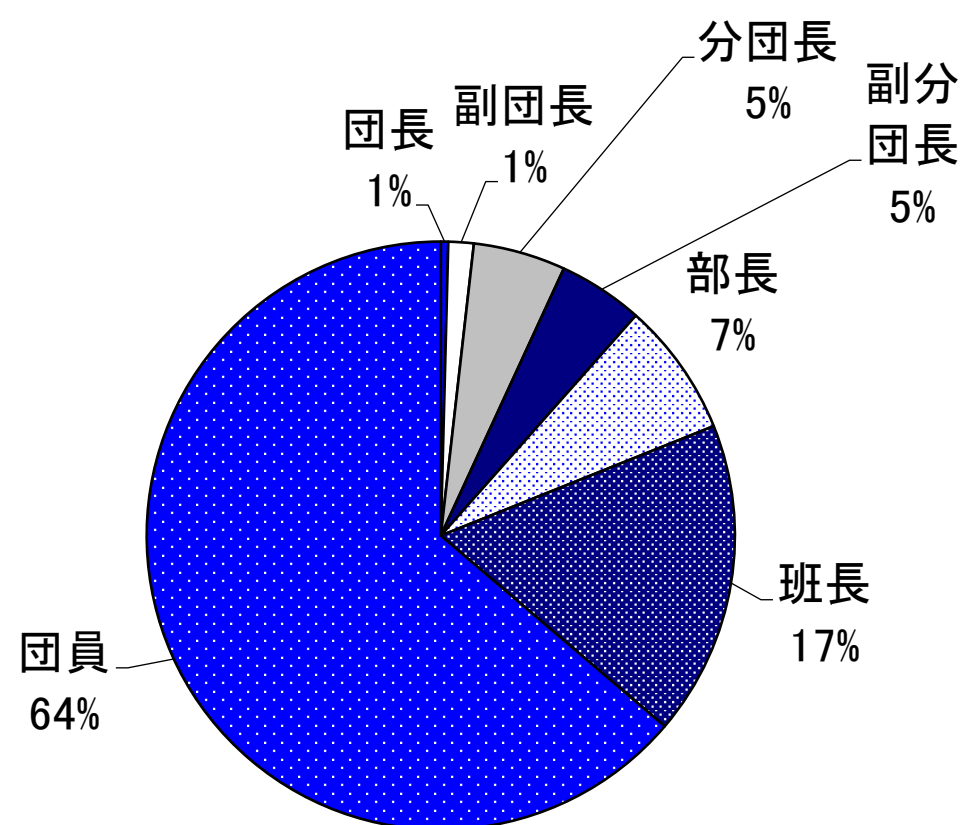
(令和4.4.1現在)

	計	5年未 満	5年 以上 10年未 満	10年 以上 15年未 満	15年 以上 20年未 満	20年 以上 25年未 満	25年 以上 30年未 満	30年 以上
東部広域行政 管理組合消防局	327	56	87	57	14	26	42	45
西部広域行政 管理組合消防局	308	64	85	53	15	8	31	52
中部ふるさと 広域連合消防局	151	18	26	47	15	5	21	19
計	786	138	198	157	44	39	94	116

3-8 階級別消防団員数

(令和4.4.1現在)

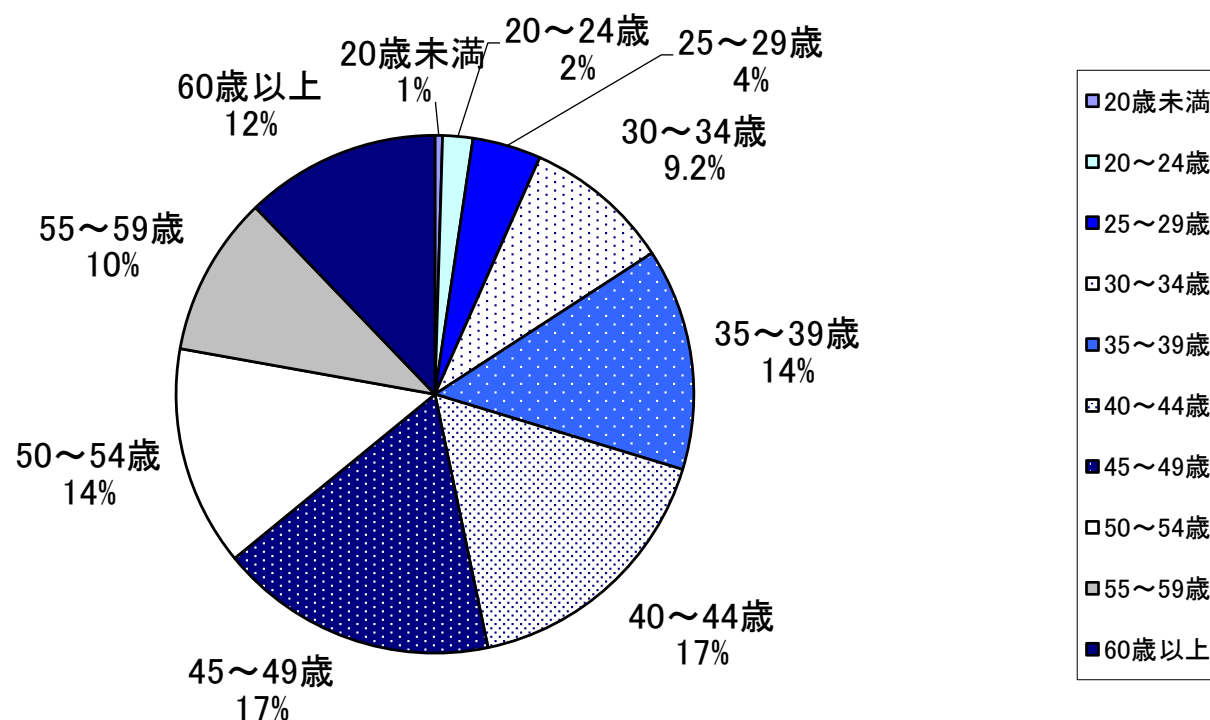
	消防 団数	分団数	計	うち 女性	階級別団員数							条例 定員	条例 定員 充足率
					団長	副団長	分団長	副分 団長	部長	班長	団員		
鳥取市	1	51	1,262	19	1	5	58	59	66	204	869	1,354	93.2%
米子市	1	28	527	14	1	4	28	28	54	109	303	544	96.9%
倉吉市	1	17	451	10	1	5	16	23	54	75	277	500	90.2%
境港市	1	7	91	13	1	2	8	6	7	12	55	116	78.4%
岩美町	1	10	452	15	1	2	7	10	35	142	255	506	89.3%
若桜町	1	4	59	3	1	2	3	4	0	8	41	62	95.2%
智頭町	1	22	364	16	1	7	26	6	53	56	215	450	80.9%
八頭町	1	10	120	10	1	6	9	10	10	9	75	133	90.2%
三朝町	1	14	307	6	1	5	21	12	35	37	196	330	93.0%
湯梨浜町	1	8	154	3	1	6	8	8	9	27	95	193	79.8%
琴浦町	1	10	149	4	1	4	10	10	0	31	93	172	86.6%
北栄町	1	5	92	8	1	4	5	6	12	26	38	110	83.6%
日吉津村	1	1	30	0	1	2	1	0	0	3	23	35	85.7%
大山町	1	10	151	3	1	3	10	10	10	21	96	171	88.3%
南部町	1	7	124	4	1	2	7	7	0	14	93	148	83.8%
伯耆町	1	7	133	11	1	2	7	7	0	14	102	163	81.6%
日南町	1	7	98	0	1	1	7	7	0	7	75	103	95.1%
日野町	1	3	62	6	1	2	3	2	0	6	48	64	96.9%
江府町	1	3	45	6	1	1	3	3	0	7	30	60	75.0%
合計	19	224	4,671	151	19	65	237	218	345	808	2,979	5,214	89.6%



3-9 年齢別消防団員数

(令和4.4.1現在)

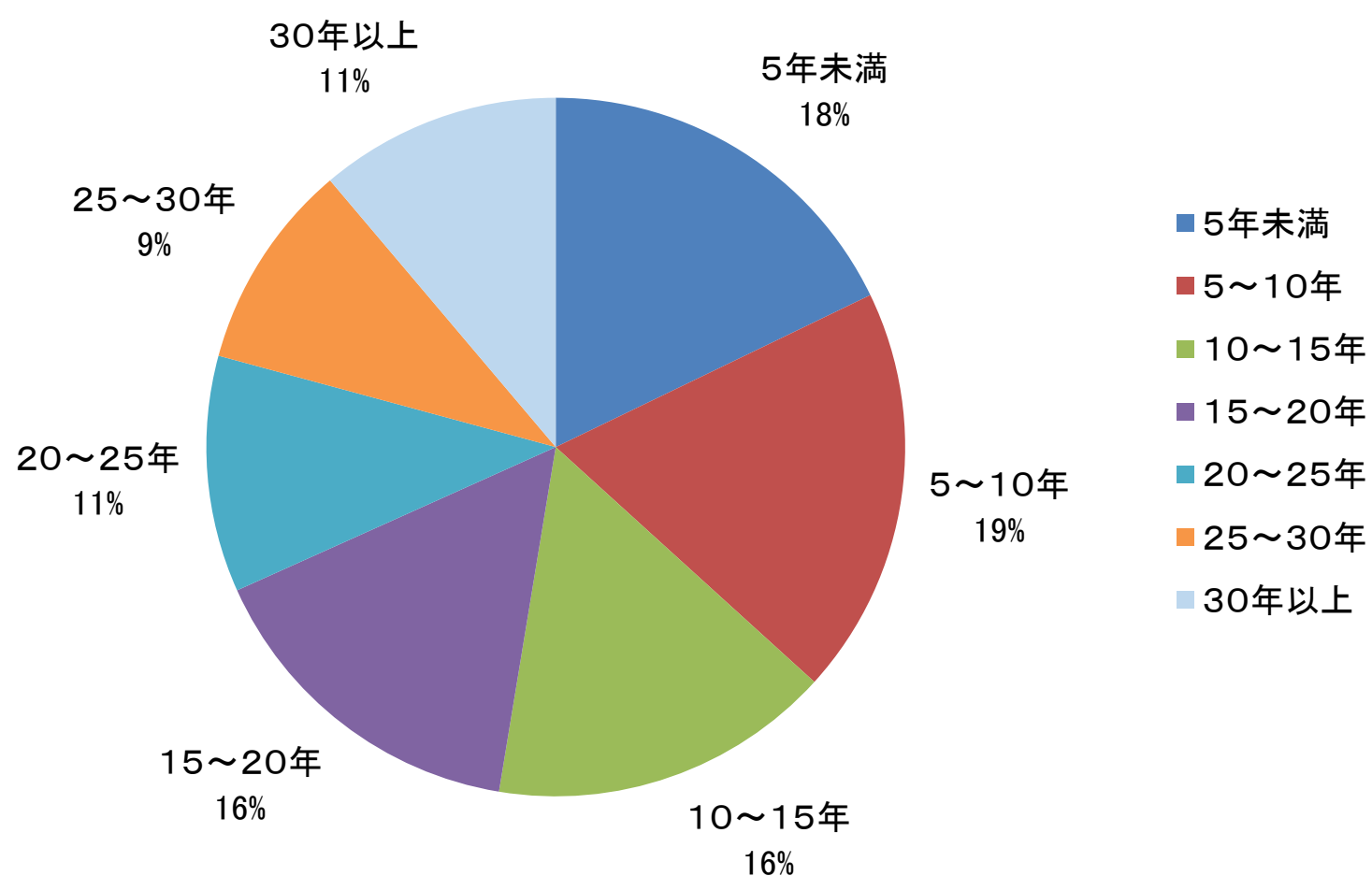
	団員数計	20歳未満	20～24歳	25～29歳	30～34歳	35～39歳	40～44歳	45～49歳	50～54歳	55～59歳	60歳以上	平均年齢
鳥取市	1,262	3	14	53	121	181	255	255	162	109	109	44.9
米子市	527	14	9	9	26	53	70	71	76	69	130	49.2
倉吉市	451	0	6	10	22	50	65	76	77	63	82	49.0
境港市	91	0	3	5	3	10	13	18	7	14	18	48.1
岩美町	452	0	5	12	41	61	68	69	56	58	82	47.8
若桜町	59	0	2	5	12	11	9	11	6	3	0	39.5
智頭町	364	2	22	35	60	62	66	55	43	17	2	39.5
八頭町	120	0	1	10	8	14	21	17	22	14	13	45.8
三朝町	307	0	4	4	24	51	57	59	50	29	29	45.9
湯梨浜町	154	2	4	7	15	21	24	21	30	17	13	45.3
琴浦町	149	0	0	13	21	23	16	26	18	11	21	44.9
北栄町	92	0	1	6	10	17	23	14	10	6	5	42.6
日吉津村	30	0	2	2	2	6	6	5	3	2	2	42.3
大山町	151	0	0	8	9	15	20	32	26	17	24	48.4
南部町	124	0	5	5	14	11	22	25	17	12	13	45.2
伯耆町	133	1	5	4	7	21	26	31	14	9	15	44.9
日南町	98	0	1	5	12	19	17	11	17	15	1	43.9
日野町	62	0	2	2	14	13	5	11	5	2	8	42.8
江府町	45	0	2	5	8	9	12	4	3	0	2	38.7
合計	4,671	22	88	200	429	648	795	811	642	467	569	45.7



3-10 在職年数別消防団員数

(令和4.4.1現在)

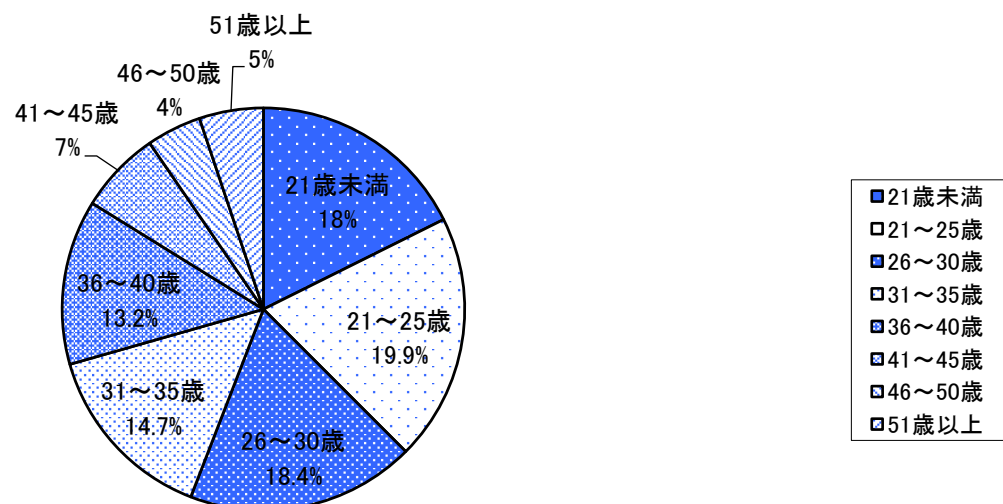
	計	5年未満	5～10年	10～15年	15～20年	20～25年	25～30年	30年以上
鳥取市	1,262	219	256	207	194	135	126	125
米子市	527	127	98	67	72	45	52	66
倉吉市	451	93	83	75	75	55	32	38
境港市	91	15	17	12	7	18	8	14
岩美町	452	57	63	80	69	30	56	97
若桜町	59	15	12	8	14	7	1	2
智頭町	364	47	85	67	66	40	33	26
八頭町	120	21	20	16	22	9	14	18
三朝町	307	46	41	63	59	43	26	29
湯梨浜町	154	29	34	21	23	14	13	20
琴浦町	149	26	31	26	17	25	13	11
北栄町	92	17	19	13	19	14	7	3
日吉津村	30	8	5	6	9	0	0	2
大山町	151	28	20	22	19	17	17	28
南部町	124	34	17	16	15	15	17	10
伯耆町	133	14	26	20	28	15	19	11
日南町	98	14	22	13	15	13	9	12
日野町	62	14	20	4	2	9	5	8
江府町	45	9	14	5	7	7	1	2
合計	4,671	833	883	741	732	511	449	522



3-11 消防団員の新任状況

(令和3.4.1～令和4.3.31)

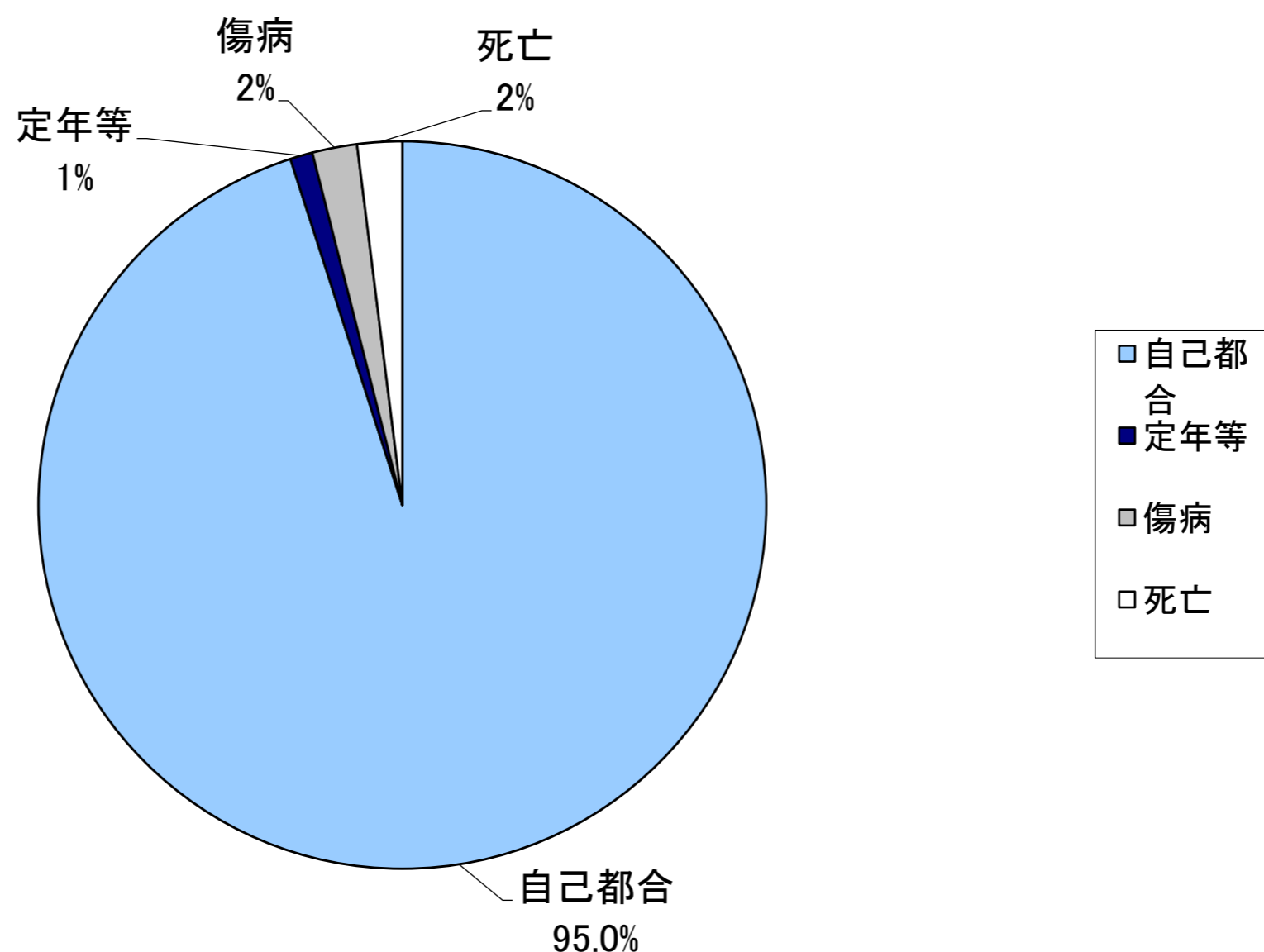
	新任 団員数	21歳未満	21～25歳	26～30歳	31～35歳	36～40歳	41～45歳	46～50歳	51歳以上	41歳以上 の再入団 員数
鳥取市	39	2	5	4	8	10	4	3	3	1
米子市	29	17	1	3	1	1	2	2	2	0
倉吉市	3	0	0	1	1	1	0	0	0	0
境港市	6	0	3	2	1	0	0	0	0	0
岩美町	2	0	0	2	0	0	0	0	0	0
若桜町	2	0	1	1	0	0	0	0	0	0
智頭町	14	1	5	4	3	0	1	0	0	0
八頭町	1	0	0	0	0	1	0	0	0	0
三朝町	11	0	5	1	3	0	1	0	1	1
湯梨浜町	5	3	1	0	0	0	0	0	1	0
琴浦町	7	0	1	2	1	3	0	0	0	0
北栄町	0	0	0	0	0	0	0	0	0	0
日吉津村	3	0	1	1	0	1	0	0	0	0
大山町	2	0	0	2	0	0	0	0	0	0
南部町	3	0	1	2	0	0	0	0	0	0
伯耆町	4	1	2	0	0	1	0	0	0	0
日南町	1	0	0	0	1	0	0	0	0	0
日野町	3	0	0	0	1	0	1	1	0	0
江府町	1	0	1	0	0	0	0	0	0	0
合計	136	24	27	25	20	18	9	6	7	2



3-12 消防団員の退職状況

(令和3.4.1～令和4.3.31)

	退職 団員数	退職事由									在職年数						
		自己 都合	定年 等	傷病	死亡		整理 統合	5年 未満	5 10 年	10 15 年	15 20 年	20 25 年	25 30 年	30年 以上			
					公務	その他									公務	その他	
鳥取市	45	45	0	0	0	0	0	0	0	0	6	8	2	6	8	7	8
米子市	25	25	0	0	0	0	0	0	0	0	8	1	3	3	0	5	5
倉吉市	10	10	0	0	0	0	0	0	0	0	1	4	1	2	0	0	2
境港市	1	1	0	0	0	0	0	0	0	0	1	0	0	0	0	0	0
岩美町	9	8	0	0	0	0	1	0	1	0	1	1	1	1	2	2	1
若桜町	3	2	1	0	0	0	0	0	0	0	1	0	1	0	0	1	0
智頭町	38	38	0	0	0	0	0	0	0	0	4	8	6	7	7	4	2
八頭町	0	0	0	0	0	0	0	0	0	0	0	0	0	0	0	0	0
三朝町	13	13	0	0	0	0	0	0	0	0	2	2	2	2	2	2	1
湯梨浜町	7	6	0	0	0	0	1	0	1	0	0	1	1	3	1	0	1
琴浦町	6	6	0	0	0	0	0	0	0	0	1	1	2	1	0	0	1
北栄町	2	2	0	0	0	0	0	0	0	0	0	0	0	0	0	0	2
日吉津村	2	1	1	0	0	0	0	0	0	0	0	2	0	0	0	0	0
大山町	7	7	0	0	0	0	0	0	0	0	0	2	2	0	1	0	2
南部町	7	7	0	0	0	0	0	0	0	0	2	0	0	2	0	3	0
伯耆町	11	10	0	0	0	0	1	0	1	0	1	0	3	3	3	0	1
日南町	4	4	0	0	0	0	0	0	0	0	1	2	1	0	0	0	0
日野町	4	3	0	0	0	0	1	0	1	0	0	0	0	0	3	0	1
江府町	3	3	0	0	0	0	0	0	0	0	0	1	0	0	1	1	0
合計	197	191	2	0	0	0	4	0	4	0	29	33	25	30	28	25	27



3-13 消防吏員の公務による死傷者数

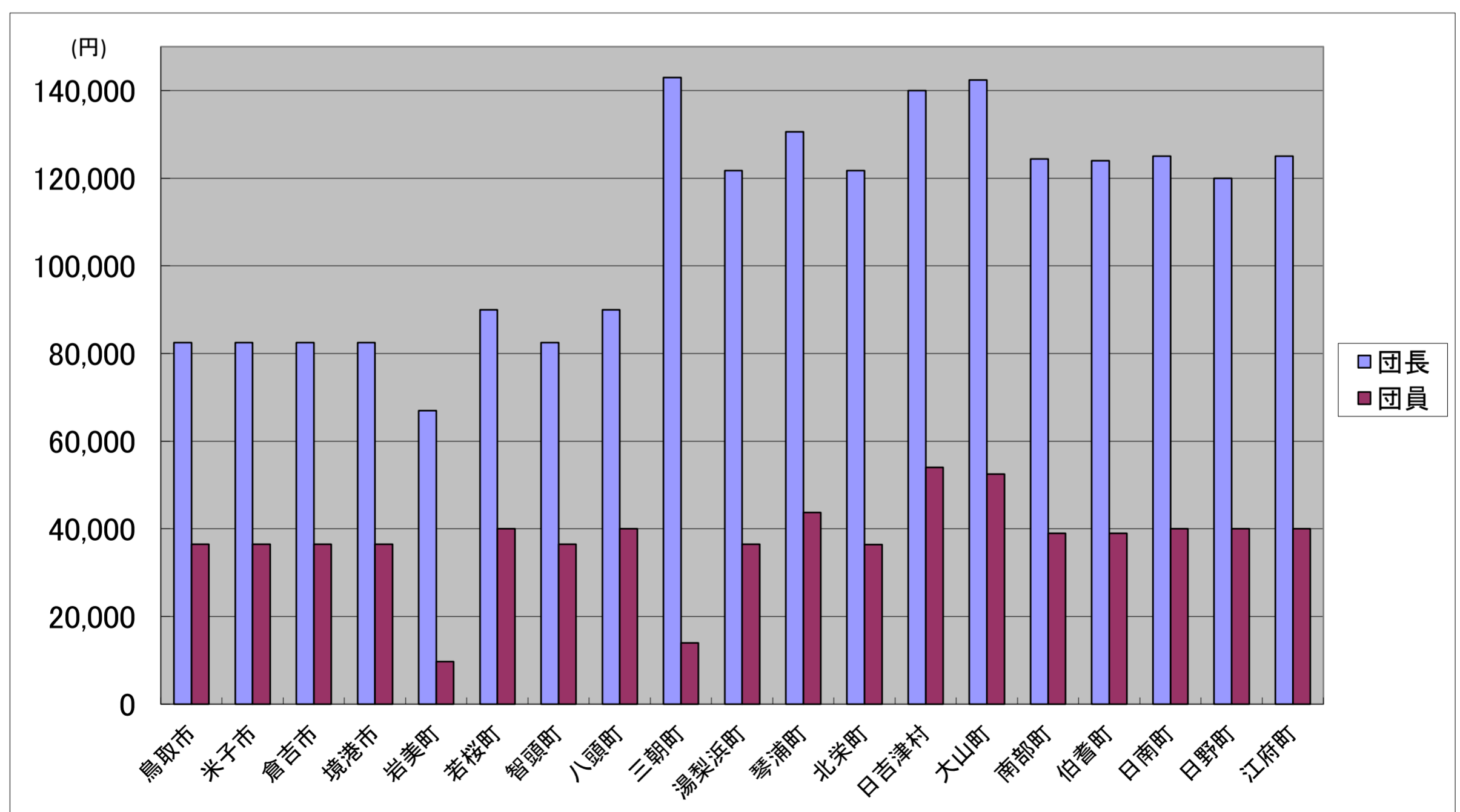
(令和3.1.1～令和3.12.31)

		計	火災	風水害等の災害	救急活動	演習・訓練等	特別警戒	搜索	その他
東部広域行政管理組合消防局	死者	0	0	0	0	0	0	0	0
	負傷者	1	0	0	0	0	0	0	1
西部広域行政管理組合消防局	死者	0	0	0	0	0	0	0	0
	負傷者	0	0	0	0	0	0	0	0
中部ふるさと広域連合消防局	死者	0	0	0	0	0	0	0	0
	負傷者	0	0	0	0	0	0	0	0
計	死者	0	0	0	0	0	0	0	0
	負傷者	1	0	0	0	0	0	0	1

3-14 消防団員の報酬及び出動手当

(令和4.4.1現在)

	報酬年額(1人当たりの額)							出動手当					出動手当の支給単位						
	団長	副団長	分団長	副分団長	部長	班長	団員	支給単位A、B、Cの場合 (1人1回の額)					D、E、Fの 場合 (1人の年 額換額)	A 回数	B 時間	C 日額	D 月額	E 年額	F その他
								火災	風水害	警戒	訓練	その他							
鳥取市	82,500	69,000	50,500	45,500	37,000	37,000	36,500	8,000	8,000	3,000	1,900	1,900	0	0	0	1	0	0	0
米子市	82,500	69,000	50,500	45,500	37,000	37,000	36,500	2,800	2,800	2,800	2,800	2,800	0	1	0	0	0	0	0
倉吉市	82,500	69,000	50,500	45,500	37,000	37,000	36,500	4,200	4,200	2,500	1,700	1,000	0	1	0	0	0	0	0
境港市	82,500	69,000	50,500	45,500	37,000	37,000	36,500	8,000	8,000	3,500	3,200	1,100	0	0	0	1	0	0	0
岩美町	67,000	47,000	40,900	22,200	15,100	11,500	9,700	2,200	2,200	0	0	0	0	1	0	0	0	0	0
若桜町	90,000	64,000	48,000	40,000	0	40,000	40,000	2,000	2,000	2,000	2,000	2,000	0	1	0	0	0	0	0
智頭町	82,500	69,000	50,500	45,500	37,000	37,000	36,500	8,000	0	0	0	8,000	0	0	1	0	0	0	0
八頭町	90,000	66,000	51,000	44,000	41,000	40,000	40,000	8,000	8,000	3,500	3,000	2,000	0	0	0	1	0	0	0
三朝町	143,000	78,000	38,666	19,000	17,000	15,000	14,000	4,300	4,300	4,300	4,300	4,300	0	1	0	0	0	0	0
湯梨浜町	121,700	85,100	61,200	47,900	43,300	39,600	36,500	8,000	8,000	4,200	4,200	4,200	0	0	0	1	0	0	0
琴浦町	130,600	85,100	59,100	51,500	0	46,800	43,700	8,000	8,000	4,200	0	4,200	0	1	0	1	0	0	0
北栄町	121,700	79,050	61,200	47,900	43,300	38,700	36,400	4,200	4,200	5,300	4,200	2,100	0	1	0	0	0	0	0
日吉津村	140,000	100,000	54,000	48,000	0	65,000	54,000	4,800	4,800	4,800	4,800	2,000	0	1	0	0	0	0	0
大山町	142,400	102,900	68,200	58,300	55,400	55,400	52,500	4,700	4,700	4,700	4,700	4,700	0	1	0	0	0	0	0
南部町	124,400	85,000	65,400	50,000	0	45,000	39,000	4,000	4,000	4,000	4,000	4,000	0	1	0	0	0	0	0
伯耆町	124,000	85,000	58,000	50,000	0	45,000	39,000	3,000	3,000	3,000	3,000	3,000	0	1	0	0	0	0	0
日南町	125,000	85,000	60,000	50,000	0	45,000	40,000	8,000	8,000	8,000	4,000	8,000	0	1	0	0	0	0	0
日野町	120,000	82,000	60,000	48,000	0	44,000	40,000	2,800	2,800	2,800	4,700	2,800	0	1	0	0	0	0	0
江府町	125,000	85,000	60,000	50,000	0	45,000	40,000	3,000	3,000	3,000	1,900	3,000	0	1	0	0	0	0	0



3-15 消防表彰受章状況

(令和4.4.1現在)

種類 年度	の 表 彰 県 の 表 彰																			
	叙 勲	褒 章	大臣 表彰	顕 功 章	功 績 章	顕 彰 状	表 彰 状	功 労 章	功 労 章	永 年 勤 章	表 彰 旗	竿 頭 綬	安 全 功 労 者	防 災 功 労 者	そ の 他	功 労 章	功 績 章	表 彰 状	表 彰 旗	竿 頭 綬
昭和24年									2		1					22				
昭和25年									2		1					41			2	
昭和26年									2		1					54			1	
昭和27年		1							2		1				9	64	1	1		
昭和28年	1							2	3		1				51	37	1	2	1	
昭和29年								1	2	1	1				54	22	13	2		
昭和30年				3				1	2		1				52	15	2	1		
昭和31年	1	3				1			2	1	1				38	4	5	1		
昭和32年								1	1	1	1			3	41	10	1	1		
昭和33年								1	1		1				39	9		1	1	
昭和34年								1	1		1				38	8		1	1	
昭和35年		1						1	1		1				32	9	1	1	1	
昭和36年								1	1	1	1				33	14	2	1	1	
昭和37年		2						1	1	1	1		7		41	7	1	1	2	
昭和38年		1		1	2		3	1	1		1	1		1	37	13	2	1	2	
昭和39年								1	4		1				36	8		1	1	
昭和40年				2				1	6		1				47	16		1	1	
昭和41年	6							1	11		2				20	26		1	1	
昭和42年	4	1							7	1	2	2	1	1	14	51		1	2	
昭和43年	3							2	8		1		1		15	41		1	1	
昭和44年	4	1						2	6		2				16	34		1	1	
昭和45年	10	1							7	1		1			18	40		1	1	
昭和46年	9	1							7			1			14	48		1	1	
昭和47年	5							1	7			1			13	59	1		1	
昭和48年	4	1						1	6						6	54				
昭和49年	3							1	6					1	7	58				
昭和50年	3	1						1	8						11	67				
昭和51年	3	2						1	9	1					16	90				
昭和52年	4	2						2	14		1				25	151		1		
昭和53年	5							1	14						21	75	1			
昭和54年	4	2						1	15						24	71				
昭和55年	4							1	10						25	69	1			
昭和56年	4							2	14						17	77				
昭和57年	2	1						1	12	2	2				20	77				
昭和58年	5							2	17					2	10	74				
昭和59年	6	1						1	14	2	1				16	44		1		
昭和60年	6	2						2	14		2				17	47		1		
昭和61年	4	2						3	13	1	1				23	49		1		
昭和62年	8	1						3	15	1	2			1	17	39	5	1		
昭和63年	6	2						2	12	1	2				10	31		1		
平成元年	5	1	1					2	14	1	2				8	30		1		
平成2年	8	1						2	14	2	2				12	36		1		
平成3年	6	1	1					2	13	1	2				19	42		1		
平成4年	6	3	1					3	16	1	2				19	36		1		
平成5年	8	1						2	16	1					24	33		1	1	
平成6年	7	1						3	13	1					19	39		1	1	
平成7年	7	2	1					2	12	1				1	16	40		1	1	
平成8年	6	1						1	11	1					14	46		1	1	
平成9年	8		1					2	16	1				2	14	61		1	1	
平成10年	6	1	1					1	11	1				1	11	43		1	1	
平成11年	6							2	11	1				2	12	57	2	1	1	
平成12年	7	1						2	11	1				2	20	57		1	1	
平成13年	12	1						3	13	1				3	13	123		1	1	
平成14年	10	2						2	14	1				3	23	146		1	1	
平成15年	12	1						2	13	1				2	27	181		1	1	
平成16年	15							2	16	1					18	142		1	1	
平成17年	13	3						1	18					1	29	92		1	1	
平成18年	14	1						1	18	1					25	108		1	1	
平成19年	9	1	1					2	19	1					63	97		1	1	
平成20年	12	4							19						56	92	1	1	1	
平成21年	16	2						1	18						87	103	3	1	1	
平成22年	11	3	2						19						62	113	5	1	1	
平成23年	16	3						1	21						32	92	1	1	1	
平成24年	17	1	1					2	19						26	106	1	1	1	
平成25年	16	4	1						19						29	86	1	1	1	
平成26年	17	2							19						39	103		1	1	
平成27年	14	2						1	18						37	143	1	1	1	
平成28年	18								20		1				17	94		1	1	
平成29年	13	1	1						22					1	47	129		1	1	
平成30年	17	2						1	21						29	101		1	1	
令和元年	21	1							19						30	110		1	1	
令和2年	16								20						49	109		1	1	
令和3年	17							1	22					1	37	119		1	1	
計	500	76	12	6	2	1	3	88	825	34	44	6	9	28	1,886	4,634	52	64	48	

3-16 消防表彰(叙勲)受章状況

(令和4.4.1現在)

区分 年度	勲四等		勲五等		勲六等		勲七等		勲八等		計
	旭日章		旭日章	瑞宝章	旭日章	瑞宝章	旭日章	瑞宝章	旭日章	瑞宝章	
昭和28年										1	1
昭和31年	重石									1	1
昭和41年			1		1	3	1				6
昭和42年					2		1	1			4
昭和43年			1	1			1				3
昭和44年				1		1	2				4
昭和45年					2	1	2	5			10
昭和46年				2	1	1	1	4			9
昭和47年				1	1	1	1	2			5
昭和48年					1	1		1		1	4
昭和49年					1			2			3
昭和50年				1		1	1				3
昭和51年				1			2				3
昭和52年					1	1		2			4
昭和53年				1	2	2					5
昭和54年						2	2				4
昭和55年				1		3					4
昭和56年						4					4
昭和57年						1	1				2
昭和58年				1		2	2				5
昭和59年			1			4	1				6
昭和60年						2	2	2			6
昭和61年						2	1	1			4
昭和62年			1	1	5			1			8
昭和63年				2	2	2					6
平成元年			1	1		2	1				5
平成2年			1	1	4	2					8
平成3年				1	4	1					6
平成4年				2	1	2	1				6
平成5年			1	2	3	2					8
平成6年				2	2	3					7
平成7年			1	1	3	2					7
平成8年				4		1		1			6
平成9年			1	2	1	4					8
平成10年				2	1	2	1				6
平成11年				2		4					6
平成12年			1	1	2	3					7
平成13年			1	3		8					12
平成14年		1		4	5						10
平成15年春				1	4	1					6
合計	0	1	11	42	49	70	24	22	0	3	222

※ 平成15年秋から区分が変更

区分 年度	中綬章		小綬章		双光章		単光章		計
	旭日章	瑞宝章	旭日章	瑞宝章	旭日章	瑞宝章	旭日章	瑞宝章	
平成15年秋						2		4	6
平成16年春						3		5	8
平成16年秋						2		5	7
平成17年春						2		5	7
平成17年秋						2		4	6
平成18年春				1		3		3	7
平成18年秋						5		2	7
平成19年春						1		2	3
平成19年秋						2		4	6
平成20年春				1		2		1	4
平成20年秋				1		5		2	8
平成21年春				1		5		2	8
平成21年秋				1		3		4	8
平成22年春				1		1		3	5
平成22年秋						1		5	6
平成23年春						7		3	10
平成23年秋						3		3	6
平成24年春						3		4	7
平成24年秋				1		5		4	10
平成25年春						4		4	8
平成25年秋						4		4	8
平成26年春						5		4	9
平成26年秋						4		4	8
平成27年春				1		3		3	7
平成27年秋						4		3	7
平成28年春						4		3	7
平成28年秋						2		5	7
平成29年春						4		3	7
平成29年秋						4		2	6
平成30年春						4		3	7
平成30年秋				1		3		2	6
平成31年春						3		3	6
令和元年秋				1		5		3	9
令和2年春						5		2	7
令和2年秋						7		2	9
令和3年春						5		3	8
令和3年秋						6		3	9
合計	0	0	0	10	0	133	0	121	264

3-17 相互応援協定締結状況

(令和4.4.1現在)

災害の種別等 消防相互応援協定の区分		協定総数	災害種別協定数						
			全ての災害 を対象 ①	火災 ②	風水害 ③	救急 ④	救助 ⑤	その他 空港 高速道路 港湾等 ⑥	備考
都道府県内統一協定数		2	2						
上記以外の 応援協定数	同一都道府県内のみの消防機関等	3	3						
	県外の消防機関等を含む	21	15	3	3	1		2	

自都道府県内の全ての市町村等における統一の協定

分類 ①~⑥	協定名	協定締結市町村等名
①	鳥取県下広域消防相互応援協定	鳥取県東部広域行政管理組合消防局、鳥取中部ふるさと広域連合消防局、鳥取県西部広域行政管理組合消防局
①	鳥取県航空消防支援協定	鳥取県、鳥取県東部広域行政管理組合消防局、鳥取中部ふるさと広域連合消防局、鳥取県西部広域行政管理組合消防局

自都道府県内の一部の市町村等における協定

分類 ①~⑥	協定名	協定締結市町村等名
①	鳥取県東部広域消防協定 (消防団を含む)	鳥取市、岩美町、八頭町、若桜町、智頭町、鳥取県東部広域行政管理組合消防局
①	鳥取県中部広域消防協定 (消防団を含む)	倉吉市、湯梨浜町、三朝町、北栄町、琴浦町、鳥取中部ふるさと広域連合消防局
①	鳥取県西部広域消防協定 (消防団を含む)	米子市、境港市、日吉津村、大山町、南部町、伯耆町、日南町、日野町、江府町、鳥取県西部広域行政管理組合消防局

自都道府県外の市町村等を含む協定

分類 ①~⑥	協定名	協定締結市町村等名	
		自都道府県内	自都道府県外
①	鳥取県東部広域行政管理組合・美作市消防業務の相互応援に関する協定	鳥取県東部広域行政管理組合消防局	美作市消防本部(岡山県)
①	消防相互応援に関する協定	鳥取県東部広域行政管理組合消防局	津山圏域消防組合消防本部(岡山県)
①	西はりま消防組合・鳥取県東部広域行政管理組合消防業務の相互応援に関する協定	鳥取県東部広域行政管理組合消防局	西はりま消防本部
①	美方広域消防本部・鳥取県東部広域行政管理組合消防業務の相互応援に関する協定	鳥取県東部広域行政管理組合消防局	美方広域消防本部(兵庫県)
①	消防相互応援協定	鳥取中部ふるさと広域連合消防局	津山圏域消防組合消防本部(岡山県)
①	消防相互応援協定	鳥取中部ふるさと広域連合消防局	真庭市消防本部(岡山県)
①	中海・宍道湖・大山圏域消防相互応援協定	鳥取県西部広域行政管理組合消防局	松江市消防本部、安来市消防本部、出雲市消防本部(島根県)
①	消防相互応援に関する協定	鳥取県西部広域行政管理組合消防局	新見市消防本部、真庭市消防本部(岡山県)
①	山陰道(米子西~安来)における消防相互応援に関する協定	鳥取県西部広域行政管理組合消防局	安来市消防本部(島根県)
①	鳥取県西部広域行政管理組合と備北地区消防組合の消防相互応援協定	鳥取県西部広域行政管理組合消防局	備北地区消防組合消防本部(広島県)
①	鳥取県西部広域行政管理組合と雲南広域連合の消防相互応援協定	鳥取県西部広域行政管理組合消防局	雲南広域連合雲南消防本部(島根県)
①	鳥取県東部広域行政管理組合と南但広域行政事務組合の消防相互応援に関する協定	鳥取県東部広域行政管理組合消防局	南但消防本部(兵庫県)
①	消防相互応援協定(消防団を含む)	三朝町	鏡野町(岡山県)
①	消防相互応援協定(消防団を含む)	三朝町	真庭市(岡山県)
①	消防相互応援に関する協定(消防団を含む)	日南町	新見市消防本部(岡山県)
②③	消防団相互応援に関する協定(消防団を含む)	日南町	安来市消防本部(島根県)
②③	消防相互応援に関する協定(消防団を含む)	日南町	庄原市(広島県)
②③	兵庫・鳥取両県地域消防相互応援協定書(消防団を含む)	鳥取市、岩美町、若桜町、八頭郡	美方広域消防本部、養父市消防本部、宍粟市消防本部(兵庫県)
④	隠岐島の救急業務の共同処理に関する覚書	鳥取県西部広域行政管理組合消防局	松江市消防本部、出雲市消防本部、隠岐広域連合消防本部(島根県)
⑥	中国横断自動車道姫路鳥取線における消防相互応援に関する協定	鳥取県東部広域行政管理組合消防局	美作市消防本部(岡山県)
⑥	中国横断自動車道岡山米子線における消防相互応援に関する協定	鳥取県西部広域行政管理組合消防局	真庭市消防本部(岡山県)

3-18 消防ポンプ自動車等保有数年別推移(消防局+消防団)

(各年4.1現在)

(単位:台、口)

	平成 27年	平成 28年	平成 29年	平成 30年	平成 31年	令和 2年	令和 3年	令和 4年
普通消防ポンプ自動車	186	186	185	184	183	184	180	184
水槽付消防ポンプ自動車	21	21	22	22	22	19	22	19
化学消防ポンプ自動車	6	6	6	6	6	6	6	6
小型動力ポンプ	223	320	277	269	271	271	273	272
小型動力ポンプ付積載車	90	102	101	100	101	101	101	101
はしご付消防自動車	6	5	5	5	5	5	4	5
屈折はしご付消防ポンプ自動車	1	1	1	1	1	1	2	1
救急自動車	32	33	33	33	33	33	33	34
救助工作車	7	7	7	7	7	7	7	7
指揮車	17	22	20	20	20	21	21	21

(注)小型動力ポンプ付積載車に積載されている小型動力ポンプは小型動力ポンプに含む。

3-19 消防ポンプ自動車等現有数(消防局・署所)

(令和4.4.1現在)

		普通消防ポンプ自動車	水槽付消防ポンプ自動車	化学消防自動車	はしご付消防自動車	屈折はしご付消防自動車	小型動力ポンプ	救助工作車	高規格救急救命車	指揮車	広報車	作業車	電源・照明車	資機材搬送車	その他の車両
東部広域行政管理組合消防局	東部消防局	0	0	0	0	0	0	0	1	2	3	0	0	1	4
	鳥取消防署	1	2	1	1	0	1	1	2	1	1	0	0	1	2
	東町出張所	0	2	0	0	0	1	0	1	0	1	0	0	0	1
	吉方出張所	1	1	0	0	0	1	0	0	0	0	0	0	0	0
	国府分遣所	1	0	0	0	0	1	0	1	0	1	0	0	0	1
	湖山消防署	0	2	1	1	0	1	0	1	1	0	0	0	0	0
	岩美消防署	1	1	0	0	0	1	0	2	1	0	0	0	0	0
	八頭消防署	1	1	0	0	0	1	1	1	1	0	0	0	0	0
	智頭出張所	1	1	0	0	0	1	0	1	0	1	0	0	0	0
	若桜出張所	1	1	0	0	0	1	0	1	0	1	0	0	0	0
	用瀬出張所	1	1	0	0	0	1	0	1	0	1	0	0	0	0
	気高消防署	1	1	0	0	0	1	0	1	1	0	0	0	0	0
	青谷出張所	1	1	0	0	0	1	0	1	0	1	0	0	0	0
	合計	10	14	2	2	0	12	2	14	7	10	0	0	2	8
西部広域行政管理組合消防局	西部消防局	0	0	0	0	0	0	0	2	1	2	1	0	0	9
	米子消防署	4	0	1	1	0	1	0	2	1	2	0	0	1	2
	皆生出張所	1	1	0	0	1	0	1	1	0	1	0	0	0	0
	南部出張所	2	0	0	0	0	1	0	1	0	1	0	0	0	0
	伯耆出張所	1	1	0	0	0	1	0	1	0	1	0	0	0	0
	境港消防署	2	0	2	1	0	0	1	2	1	1	0	0	0	2
	弓浜出張所	2	0	0	0	0	0	0	1	0	1	0	0	0	0
	大山消防署	1	1	0	0	0	2	0	1	1	1	0	0	0	0
	中山出張所	2	0	0	0	0	1	0	1	0	1	0	0	0	0
	江府消防署	1	1	0	0	0	1	1	1	1	1	0	0	0	0
	生山出張所	2	0	0	0	0	2	0	1	0	1	0	0	0	0
合計	18	4	3	2	1	9	3	14	5	13	1	0	1	13	
中部ふるさと広域連合消防局	中部消防局	1	0	0	0	0	0	0	0	0	4	0	0	0	0
	倉吉消防署	2	1	0	1	0	1	1	2	2	0	0	0	1	0
	西倉吉消防署	1	0	1	0	0	1	0	1	1	0	0	0	1	0
	湯梨浜消防署	1	1	0	0	0	1	0	1	1	0	0	0	0	2
	琴浦消防署	1	1	0	0	0	1	1	2	1	0	0	0	0	0
	合計	6	3	1	1	0	4	2	6	5	4	0	0	2	2
県計	34	21	6	5	1	25	7	34	17	27	1	0	5	23	

3-20 消防ポンプ自動車等現有数(消防団)

(令和4.4.1現在)

	普通消防 ポンプ自動車 (B-1以上)	水槽付消防 ポンプ自動車 (B-1以上)	小型動力ポンプ			広報車
			小型動力ポン プ付積載車	車両に積載し ていないもの	手引き動力 ポンプ	
鳥取市	43	0	10	38	0	3
米子市	15	0	9	0	0	2
倉吉市	4	0	20	0	0	0
境港市	6	0	0	0	0	0
岩美町	2	0	22	17	0	0
若桜町	4	0	0	19	0	0
智頭町	6	0	0	35	0	0
八頭町	8	0	1	0	0	1
三朝町	4	1	7	24	0	0
湯梨浜町	9	0	5	0	0	0
琴浦町	10	0	0	0	0	0
北栄町	5	0	1	0	0	0
日吉津村	2	0	0	0	0	0
大山町	9	0	2	0	0	0
南部町	6	0	3	1	0	0
伯耆町	4	0	4	1	0	2
日南町	5	0	2	0	0	0
日野町	3	0	2	0	0	1
江府町	2	0	1	23	0	0
合計	147	1	89	158	0	9

3-21 消防水利現有数

(令和4.4.1現在)

	合計	消火栓(A)			防火水槽(B)												井戸			その他							
		計	公設	私設	小計				公設(C)				私設(D)				計	公設	私設	計	河川・溝等	海・湖	プール	濠・池等	下水道	その他	
					100m以上	60~100m未満	40~60m未満	20~40m未満	100m以上	60~100m未満	40~60m未満	20~40m未満	100m以上	60~100m未満	40~60m未満	20~40m未満											
鳥取市	6,336	5,854	5,841	13	4	18	391	69	4	18	375	69	0	0	16	0	0	0	0	0	0	0	0	0	0	0	0
米子市	3,253	2,763	2,752	11	6	28	166	62	0	20	139	44	6	8	27	18	0	0	0	228	186	0	42	0	0	0	0
倉吉市	1,950	1,706	1,706	0	0	15	174	26	0	9	164	18	0	6	10	8	0	0	0	29	5	0	24	0	0	0	0
境港市	654	534	532	2	0	0	61	3	0	0	55	3	0	0	6	0	41	41	0	15	0	0	12	0	0	0	3
岩美町	800	724	724	0	0	0	52	4	0	0	52	4	0	0	0	0	0	0	0	20	10	0	5	5	0	0	0
若桜町	494	410	410	0	1	0	41	0	0	0	40	0	1	0	1	0	0	0	0	42	40	0	2	0	0	0	0
智頭町	132	105	105	0	1	1	20	3	0	0	17	0	1	1	3	3	0	0	0	2	0	0	1	1	0	0	0
八頭町	931	710	632	78	0	0	181	34	0	0	181	0	0	0	0	34	0	0	0	6	0	0	6	0	0	0	0
三朝町	542	458	458	0	1	2	67	7	0	2	66	5	1	0	1	2	0	0	0	7	0	0	7	0	0	0	0
湯梨浜町	144	83	83	0	2	11	43	1	2	11	41	1	0	0	2	0	0	0	0	4	2	2	0	0	0	0	0
琴浦町	1,165	1,034	1,025	9	0	0	98	23	0	0	88	19	0	0	10	4	0	0	0	10	0	0	10	0	0	0	0
北栄町	1,007	893	893	0	0	2	98	11	0	2	97	10	0	0	1	1	0	0	0	3	2	0	1	0	0	0	0
日吉津村	48	34	34	0	1	3	7	0	0	0	0	0	1	3	7	0	0	0	0	3	2	0	1	0	0	0	0
大山町	1,336	1,037	1,037	0	2	5	245	24	2	5	237	17	0	0	8	7	0	0	0	23	4	0	9	5	0	0	5
南部町	604	363	363	0	0	0	135	10	0	0	135	7	0	0	0	3	0	0	0	96	78	0	4	14	0	0	0
伯耆町	744	485	63	422	0	5	136	36	0	5	108	34	0	0	28	2	0	0	0	82	78	0	4	0	0	0	0
日南町	345	98	98	0	0	0	60	8	0	0	60	6	0	0	0	2	0	0	0	179	179	0	0	0	0	0	0
日野町	423	252	252	0	0	0	34	2	0	0	34	2	0	0	0	0	0	0	0	135	131	0	4	0	0	0	0
江府町	404	290	290	0	0	0	64	0	0	0	64	0	0	0	0	0	0	0	0	50	45	0	4	1	0	0	0
合計	21,312	17,833	17,298	535	18	90	2,073	323	8	72	1,953	239	10	18	120	84	41	41	0	934	762	2	136	26	0	0	8

3-24 消防・救急業務用無線通信施設の現況

(令和4.4.1現在)

	固定局				基地局及び携帯基地局							航空局	移動局					その他 無線 局数計	
	局数			「その他」の 局の電波 の数	局数			電波の数				局数	陸上 移動 局数	携 帯 局 数	航 空 機 局 数	船 舶 局 数	小計		
	多重	その他	小計		基 地 局	携 帯 基 地 局	小計	全 国 共 通 波	県 内 共 通 波	その他									
										単 信 波	複 信 波								
鳥取市	0	0	0	0	0	0	0	0	0	0	0	0	0	0	0	0	0	0	
米子市	0	0	0	0	0	0	0	0	0	0	0	0	0	0	0	0	0	0	
倉吉市	0	0	0	0	0	0	0	0	0	0	0	0	0	0	0	0	0	0	
境港市	0	0	0	0	0	0	0	0	0	0	0	0	0	0	0	0	0	0	
岩美町	0	0	0	0	0	0	0	0	0	0	0	0	0	0	0	0	0	0	
若桜町	0	0	0	0	0	0	0	0	0	0	0	0	0	0	0	0	0	0	
智頭町	0	0	0	0	0	0	0	0	0	0	0	0	0	0	0	0	0	0	
八頭町	0	0	0	0	0	0	0	0	0	0	0	0	0	0	0	0	0	0	
三朝町	0	0	0	0	0	0	0	0	0	0	0	0	0	0	0	0	0	0	
湯梨浜町	0	0	0	0	0	0	0	0	0	0	0	0	0	0	0	0	0	0	
琴浦町	0	0	0	0	0	0	0	0	0	0	0	0	0	0	0	0	0	0	
北栄町	0	0	0	0	0	0	0	0	0	0	0	0	0	0	0	0	0	0	
日吉津村	0	0	0	0	0	0	0	0	0	0	0	0	0	0	0	0	0	0	
大山町	0	0	0	0	0	0	0	0	0	0	0	0	0	0	0	0	0	0	
南部町	0	0	0	0	0	0	0	0	0	0	0	0	0	0	0	0	0	0	
伯耆町	0	0	0	0	0	0	0	0	0	0	0	0	0	0	0	0	0	0	
日南町	0	0	0	0	0	0	0	0	0	0	0	0	0	0	0	0	0	0	
日野町	0	0	0	0	0	0	0	0	0	0	0	0	0	0	0	0	0	0	
江府町	0	0	0	0	0	0	0	0	0	0	0	0	0	0	0	0	0	0	
市町村計	0	0	0	0	0	0	0	0	0	0	0	0	0	0	0	0	0	0	
東部広域行政 管理組合消防局	3	0	3	0	6	0	6	0	0	0	0	0	232	0	0	0	232	0	241
西部広域行政 管理組合消防局	6	0	6	0	3	0	3	0	0	0	0	0	176	0	0	0	176	0	185
中部ふるさと 広域連合消防局	2	0	2	0	6	0	6	0	0	0	0	0	129	0	0	0	129	0	137
消防局合計	11	0	11	0	15	0	15	0	0	0	0	0	537	0	0	0	537	0	563
県計	11	0	11	0	15	0	15	0	0	0	0	0	537	0	0	0	537	0	563

3-25 火災通報施設等の現況

(令和4.4.1現在)

	火災報知機					電話(消防機関にあるもの)					救急指令装置	
	受信 機 (基)	発信機			テレビ 監視 装置 (基)	小計 (回線)	火災報知 専用電話 (回線)	消防電話		加入 電話 (回線)	救急指令 専用	消防指令装 置と併用
		小計 (基)	公衆 用 (基)	自衛 用 (基)				回線	1ヶ月当 たりの 経費 (千円)			
東部広域行政 管理組合消防局	1	10	0	10	1	109	10	0	0	99	0	0
西部広域行政 管理組合消防局	0	0	0	0	0	54	15	12	304	27	0	3
中部ふるさと 広域連合消防局	0	0	0	0	0	53	10	4	18	39	0	0
県計	1	10	0	10	1	216	35	16	322	165	0	3

3-27 令和3年度消防学校教育実施状況

教育種別	期別	期間		実施 時間 数	人員	階級別内訳		
		期日	実施 日数					
消防職員	初任総合教育	6	4/5~11/19	229	1,059	24	新規採用職員	
	専科教育	救助科	21	11/25~11/19	29	140	13	消防士長以下の職員
		特殊災害科	7	1/12~1/21	10	49	13	消防士長以下の職員
	幹部教育	中級幹部科	9	2/8~2/18	11	49	10	消防司令の階級にある職員又は、それに準ずる階級にある職員
	特別教育	救急救命士活性化コース	1	1/24~1/27	4	26	13	救急救命士の資格がある職員
		警防研修	10	3/14~3/18	5	30	8	主として指導的立場の職員
		実火災体験型訓練コース	27, 28	2/3~2/4, 3/3~3/4	2	12	24	主として指導的立場の職員
小計				290	1,365	105		
消防団員	基礎教育	74	4月17日	1	7	24	経験が概ね3年以内の団員	
	幹部教育	初級幹部科					新型コロナウイルス感染症対策で中止	
	専科教育	警防科	50	10月16日	1	6	9	主として警防担当の消防団員
		機関科	56	9月11日	1	6	7	主として機関担当の消防団員
	特別教育	女性団員教育	15	6月12日	1	6	5	女性団員
		消防操法指導科	44	5月8日	1	7	27	班長以上の団員
		現地教育						
一日入校								
小計				5	32	72		
その他	自衛消防組織員教育科	63	3/10・11	2	12	0	申し込みがなく中止	
	応急手当普及員講習		第1回 東西部会場 8/23・24・25 中部会場 8/16・17・18 第2回 東西部会場 11/27・28、12/5	3	3	45	第1回は新型コロナウイルス拡大で中止 第2回は実施	
	応急手当指導員講習		東西部会場 2/12・13 中部会場 2/5・6				新型コロナウイルス感染症拡大で中止	
	出前講座		11月13日	1	1	11	柔道指導者講習会(応急手当)	
	一日入校							
	一日入校							
	一日入校							
	一日入校							
	一日入校							
	一日入校							
小計				6	16	56		
合計				301	1,413	233		

3-28 令和3年度消防局別消防職員消防学校入校状況

区分 消防局名	計	初任 総合 教育	専科教育		幹部 教育	特別教育		
			救 助 科	特 殊 災 害 科	中 級 幹 部 科	コ 救 急 救 命 士 活 性 化	警 防 研 修	コ 実 火 災 体 験 型 訓 練
鳥取県東部広域 行政管理組合消防局	51	17	5	5	5	5	3	11
鳥取県西部広域 行政管理組合消防局	41	7	5	5	5	5	3	11
鳥取中部ふるさと 広域連合消防局	13	0	3	3	0	3	2	2
計	105	24	13	13	10	13	8	24

3-29 令和3年度消防団員市町村別教育別入校者数

区分 市町村名	団員数	基礎教育 74期		幹部教育	専科教育		特別教育			計 A	現地教育		一日入校		計 B	合 計 A+B
				指揮幹部科 43期	機関科 56期	警防科 50期	女性団員教育 15期	消防操法指導科 44期			回数	人数	回数	人数		
鳥取市	1,354	3								3						3
米子市	544	4					4	2		10						10
倉吉市	500	5						6		11						11
境港市	116	3			3		1	2		9						9
市計	2,514	15			3		5	10		33						33
岩美町	506							2		2						2
若桜町	62							2		2						2
智頭町	450	2								2						2
八頭町	133							4		4						4
三朝町	330				3			1		4						4
湯梨浜町	193							4		4						4
琴浦町	172							2		2						2
北栄町	110															
日吉津村	35	3								3						3
大山町	171							1		1						1
南部町	148				1					1						1
伯耆町	163															
日南町	103	4						1		5						5
日野町	64															
江府町	60															
町村計	2,700	9			4			17		30						30
消防協会等																
県計	5,214	24			7		5	27		63						63

3-30 消防大学校への入校状況

区分 年度	総合教育				専科教育								実務講習		そ の 他	人 員 計
	幹 部 科	上 級 幹 部 科	新 任 ・ 学 校 長 科	消 防 団 長 科	警 防 科	救 助 科	救 急 科	予 防 科	危 険 物 科	火 災 調 査 科	新 任 教 官 科	現 任 教 官 科	緊急消防援助隊教育科	危機管理・防災教育科		
平成28年度	2				1	1	1	1		1	1		4	5		17
平成29年度	2			2	1	1	1	1		1	1		4	4		18
平成30年度	1				1	1	1	1	1	1	1	1	4	4	9	26
令和元年度	2	1		1	1	1	1			1	1	1	3	5	2	20
令和2年度	2						1	1		1	1		5		1	12
令和3年度	2	1			1	2	1	1	1		1		3		1	14

3-31 救急救命研修所派遣実績(平成29年度～令和3年度)

派遣期間 団体名	平成29年度		平成30年度		平成31年度		令和2年度		令和3年度		派遣 実績 累計
	29.4. 6 5	29.9. 4 5	30.4. 5 5	30.8. 31 5	31.4. 4 5	1.8.2 8 5	2.4.6 5 5	2.9.4 5 5	3.4.6 5 5	3.9.3 5 5	
鳥取県東部広域 行政管理組合	2	2	2	2	2	2	2	2	2	0	18
鳥取県西部広域 行政管理組合	2	2	2	2	2	2	2	2	2	2	20
鳥取中部ふるさと 広域連合	1	2	1	1	1	2	1	2	1	2	14
合 計	5	6	5	5	5	6	5	6	5	4	52

3-32 消防防災ヘリコプター運航状況

年次 区分	平成29年		平成30年		令和元年		令和2年		令和3年	
	出動件数	飛行時間	出動件数	飛行時間	出動件数	飛行時間	出動件数	飛行時間	出動件数	飛行時間
災害応急対策活動	9件	12時間16分	-	-	-	-	-	-	3件	3時間19分
火災防御活動	5件	2時間55分	19件	16時間03分	7件	5時間20分	7件	4時間15分	6件	4時間33分
救急活動	59件	49時間52分	45件	30時間41分	38件	17時間49分	29件	21時間20分	27件	10時間34分
救助活動	42件	36時間09分	25件	17時間21分	45件	33時間41分	27件	20時間18分	38件	41時間02分
その他	-	-	-	-	-	-	1件	1時間20分	0件	0
航空広域応援活動	11件	16時間08分	16件	15時間35分	9件	10時間00分	6件	10時間59分	14件	14時間46分
(緊急運航計)	126件	117時間20分	105件	79時間40分	99件	66時間50分	70件	58時間12分	88件	74時間14分
災害予防対策活動	-	-	-	-	-	-	-	-	-	-
消防防災訓練	28件	27時間14分	12件	10時間58分	24件	24時間10分	25件	24時間55分	25件	29時間26分
自隊訓練	101件	104時間58分	108件	110時間54分	123件	119時間00分	128件	129時間28分	130件	152時間19分
一般行政活動	14件	26時間56分	4件	5時間18分	7件	10時間15分	8件	10時間38分	4件	7時間25分
その他	42件	64時間25分	17件	13時間55分	16件	14時間01分	39件	53時間30分	13件	14時間02分
(通常運航計)	185件	223時間33分	141件	141時間05分	170件	167時間26分	200件	218時間31分	172件	203時間12分
合計	311件	340時間53分	246件	220時間45分	269件	234時間16分	270件	276時間43分	260件	277時間26分

3-33 市町村臨時離着陸場一覧

東部消防局管轄(0857-23-0119)

(鳥取県)

R4年3月31日

市町村名	名称	所在地	座標		敷地寸法 (m)	連絡先	駐機 可数	避難 指定
鳥取市	用瀬パークینگ	鳥取市用瀬町美成字松ヶ谷414-1	N 35° 21' 16.2"	E 134° 11' 45.6"	25 × 50	鳥取市役所用瀬町総合支所	0858-87-2111	1 無
	千代川市民スポーツ広場	鳥取市古市	N 35° 30' 16.2"	E 134° 12' 59.4"	65 × 65	鳥取河川国道事務所千代水出張所	0857-28-6229	1 有
	倉田スポーツ広場	鳥取市国安	N 35° 26' 63"	E 134° 12' 57"	34 × 72	鳥取河川国道事務所河原出張所	0858-85-0517	1 無
	浜坂小学校	鳥取市浜坂一丁目14-1	N 35° 31' 44.4"	E 134° 13' 4.2"	44 × 102	鳥取市危機管理課	0857-22-8111	2 有
	桜ヶ丘中学校	鳥取市桜谷227	N 35° 28' 12"	E 134° 14' 51"	114 × 85	鳥取市危機管理課	0857-22-8111	3 有
	鳥取市立旧江山中学校	鳥取市倭文65	N 35° 26' 50.4"	E 134° 12' 7.2"	59 × 81	鳥取市危機管理課	0857-22-8111	1 有
	市営サッカー場 No.1(パードスタジアム)	鳥取市蔵田423	N 35° 27' 28.8"	E 134° 13' 17.4"	110 × 80	鳥取市危機管理課	0857-22-8111	4 有
	市営サッカー場 No.2(サブグラウンド)	鳥取市蔵田423	N 35° 27' 33"	E 134° 13' 18.6"	126 × 66	鳥取市危機管理課	0857-22-8111	3 有
	美保公園多目的広場	鳥取市吉成3丁目	N 35° 28' 59"	E 134° 13' 28.8"	59 × 69	鳥取市危機管理課	0857-22-8111	1 有
	布勢総合運動場(球技場)	鳥取市布勢146-1	N 35° 30' 0"	E 134° 10' 49.8"	108 × 180	鳥取県体育協会	0857-28-1288	6 有
	久松小学校	鳥取市東町2-201	N 35° 30' 18"	E 134° 14' 12.6"	49 × 59	鳥取市危機管理課	0857-22-8111	1 有
	岩倉小学校	鳥取市立川町7-110	N 35° 29' 3"	E 134° 15' 21.6"	100 × 66	鳥取市危機管理課	0857-22-8111	1 有
	日進小学校	鳥取市吉方温泉1-131	N 35° 29' 44.4"	E 134° 14' 1.2"	41 × 49	鳥取市危機管理課	0857-22-8111	1 有
	千代水野球場 No.1(北)	鳥取市千代水3丁目111	N 35° 31' 7.2"	E 134° 11' 46.2"	110 × 106	鳥取市危機管理課	0857-22-8111	2 有
	千代水野球場 No.2(南)	鳥取市千代水3丁目110	N 35° 31' 3"	E 134° 11' 46.2"	97 × 93	鳥取市危機管理課	0857-22-8111	2 有
	湖南学園	鳥取市六反田1-5	N 35° 29' 17.4"	E 134° 7' 48"	59 × 78	鳥取市危機管理課	0857-22-8111	1 有
	鳥取県立中央病院ヘリポート	鳥取市江津730	N 35° 31' 17.7"	E 134° 12' 42.2"	21 × 21	鳥取県立中央病院	0857-26-2271	1 無
	江津河川敷	鳥取市江津	N 35° 31' 21"	E 134° 12' 36"	32 × 27	鳥取河川国道事務所	0857-22-8435	1 無
	鳥取西高校 第2グラウンド	鳥取市東町2-112	N 35° 30' 18.7"	E 134° 14' 20.4"	87 × 78	鳥取県教育委員会	0857-74-0011	1 有
	国府町運動場	鳥取市国府町町屋723	N 35° 28' 27"	E 134° 16' 33.6"	102 × 97	鳥取市国府町総合支所	0857-39-0555	2 有
	鳥取市福部町グラウンド	鳥取市福部町海士340-6	N 35° 32' 43.2"	E 134° 16' 42"	100 × 100	鳥取市福部町総合支所	0857-75-2811	2 有
	福部未来学園(旧福部小・中学校)	鳥取市福部町高江172-1	N 35° 32' 36"	E 134° 16' 58.2"	140 × 74	鳥取市福部町総合支所	0857-75-2811	2 有
	オアシス広場	鳥取市福部町海士2164-834	N 35° 32' 58.8"	E 134° 14' 45.6"	150 × 58	鳥取市福部町総合支所	0857-75-2811	3 無
	桜づつみ公園	鳥取市河原町曳田地内	N 35° 23' 39"	E 134° 12' 2.4"	152 × 19	鳥取河川国道事務所河原出張所	0858-85-0517	1 有
	用瀬町運動公園	鳥取市用瀬町古用瀬660-1	N 35° 20' 1.2"	E 134° 12' 15.6"	137 × 98	鳥取市用瀬町総合支所	0858-87-2111	6 有
	興徳広場	鳥取市用瀬町鷹狩33-1	N 35° 21' 9.6"	E 134° 12' 35.4"	44 × 45	鳥取市用瀬町総合支所	0858-87-2111	1 有
	社広場	鳥取市用瀬町大字宮原84-1	N 35° 18' 52.8"	E 134° 11' 40.2"	51 × 57	鳥取市用瀬町総合支所	0858-87-2111	1 無
	屋住運動場	鳥取市用瀬町大字屋住73	N 35° 18' 46.2"	E 134° 10' 1.8"	42 × 46	鳥取市用瀬町総合支所	0858-87-2111	1 有
	佐治町多目的運動広場	鳥取市佐治町大井601	N 35° 20' 19.8"	E 134° 9' 41.4"	98 × 128	鳥取市佐治町総合支所	0858-88-0211	2 有
	佐治小学校	鳥取市佐治町福園41	N 35° 19' 85"	E 134° 6' 71"	59 × 120	鳥取市佐治町総合支所	0858-88-0211	2 有
	さじふれあい広場	鳥取市佐治町古市165-1	N 35° 20' 39"	E 134° 9' 34"	73 × 99	鳥取市佐治町総合支所	0858-88-0211	2 有
	気高町運動場	鳥取市気高町大字八幡407-96	N 35° 30' 40.8"	E 134° 2' 35.4"	88 × 83	鳥取市気高町総合支所	0857-82-0011	2 有
	気高中学校	鳥取市気高町浜村784-51	N 35° 31' 6.6"	E 134° 3' 40.2"	140 × 76	鳥取市気高町総合支所	0857-82-0011	3 有
	逢坂小学校	鳥取市気高町山宮369-2	N 35° 28' 50.4"	E 134° 2' 19.2"	94 × 61	鳥取市気高町総合支所	0857-82-0011	2 有
	瑞穂小学校	鳥取市気高町下坂本48	N 35° 29' 33"	E 134° 4' 9"	98 × 57	鳥取市気高町総合支所	0857-82-0011	2 有
	宝木小学校	鳥取市気高町宝木989	N 35° 30' 44.4"	E 134° 4' 51.6"	103 × 52	鳥取市気高町総合支所	0857-82-0011	2 有
	鹿野学園小学校	鳥取市鹿野町鹿野2888	N 35° 27' 36"	E 134° 3' 23"	70 × 131	鳥取市鹿野町総合支所	0857-84-2011	2 有
	鹿野学園中学校	鳥取市鹿野町鹿野896	N 35° 27' 31.2"	E 134° 3' 54.6"	87 × 45	鳥取市鹿野町総合支所	0857-84-2011	1 有
	鹿野町防災基地	鳥取市鹿野町鹿野1517	N 35° 27' 53.4"	E 134° 3' 36.6"	21 × 68	鳥取市鹿野町総合支所	0857-84-2011	1 無
	青谷町農村広場	鳥取市青谷町青谷5283-1	N 35° 31' 36"	E 134° 0' 33"	88 × 89	鳥取市青谷町総合支所	0857-85-0011	4 無
	中郷地区公民館(旧中郷小学校)	鳥取市青谷町亀尻257-2	N 35° 30' 12.6"	E 133° 59' 9.8"	80 × 60	鳥取市青谷町総合支所	0857-85-0011	1 有
	青谷中学校	鳥取市青谷町青谷4190-1	N 35° 30' 43.7"	E 133° 59' 47.3"	118 × 92	鳥取市青谷町総合支所	0857-85-0011	2 有
	青谷高校	鳥取市青谷町青谷2912	N 35° 31' 18.1"	E 134° 0' 2.1"	100 × 103	鳥取県教育委員会	0857-74-0011	1 有
	ユーシー産業株式会社	鳥取市青谷町大字青谷4180	N 35° 30' 52.3"	E 133° 59' 49.9"	88 × 87	ユーシー産業(株)鳥取工場	0857-85-2511	2 無
	青谷町総合支所	鳥取市青谷町青谷667	N 35° 31' 12.6"	E 134° 0' 7.8"	59 × 42	鳥取市青谷町総合支所	0857-85-0011	1 無
	日置地区公民館(旧日置小学校)	鳥取市青谷町山根218	N 35° 28' 13.8"	E 134° 0' 57.6"	57 × 55	鳥取市青谷町総合支所	0857-85-0011	1 有
	国府東小学校	鳥取市国府町谷3	N 35° 27' 40.8"	E 134° 17' 44.4"	130 × 75	鳥取市国府町総合支所	0857-39-0555	2 有
殿ダム中央広場	鳥取市国府町拾石	N 35° 27' 6"	E 134° 20' 42"	180 × 72	鳥取市国府町総合支所	0857-39-0555	4 無	
リンピアいなば	鳥取市河原町山手925番地	N 35° 23' 12"	E 134° 12' 43.4"	134 × 67	JFEエンジニアリング株式会社	0858-85-2021	2 有	
岩美町	岩美町民総合運動場	岩美町高山302	N 35° 34' 15"	E 134° 20' 34.2"	181 × 119	岩美町教育委員会	0857-73-1302	6 無
	岩美西小学校	岩美町大谷2343	N 35° 34' 43.3"	E 134° 17' 57.6"	87 × 67	岩美町教育委員会	0857-73-1302	2 有
	岩美北小学校	岩美町浦富2128	N 35° 35' 13.8"	E 134° 19' 52.8"	115 × 68	岩美町教育委員会	0857-73-1302	1 有
	岩美中学校	岩美町浦富707	N 35° 34' 27.6"	E 134° 19' 49.2"	125 × 96	岩美町教育委員会	0857-73-1302	1 有
	岩井地区社会体育施設	岩美町岩井138	N 35° 33' 26.4"	E 134° 22' 6"	78 × 52	岩美町教育委員会	0857-73-1302	1 有
	小田地区社会体育施設	岩美町院内290-3	N 35° 31' 47.4"	E 134° 20' 27"	75 × 44	岩美町教育委員会	0857-73-1302	1 有
	東地区社会体育施設	岩美町陸上33	N 35° 36' 0"	E 134° 21' 34.8"	96 × 46	岩美町教育委員会	0857-73-1302	1 有
岩美南小学校	岩美町新井419-2	N 35° 33' 47.4"	E 134° 20' 6"	110 × 70	岩美町教育委員会	0857-73-1302	2 有	
八頭町	町営郡家野球場	八頭町385-3	N 35° 24' 27"	E 134° 15' 23.4"	120 × 130	八頭町総務課防災室	0858-76-0201	4 無
	郡家運動場	八頭町奥谷381	N 35° 25' 1.8"	E 134° 15' 38.8"	100 × 100	八頭町総務課防災室	0858-76-0201	2 有
	県立八頭高等学校	八頭町久能寺725	N 35° 24' 19.8"	E 134° 14' 39"	156 × 92	八頭町総務課防災室	0858-72-0022	2 無
	八頭中学校	八頭町郡家296	N 35° 24' 34.8"	E 134° 15' 11.4"	100 × 84	八頭町総務課防災室	0858-76-0201	2 有
	郡家西小学校	八頭町郡家541	N 35° 24' 19.8"	E 134° 15' 0.6"	100 × 69	八頭町総務課防災室	0858-76-0201	2 有
	船岡トレーニングセンター	八頭町坂田409-1	N 35° 23' 13.8"	E 134° 14' 28.2"	128 × 118	八頭町総務課防災室	0858-76-0201	1 有
	竹林公園芝広場	八頭町西谷564-1	N 35° 22' 23.3"	E 134° 16' 4.2"	95 × 65	八頭町総務課防災室	0858-76-0201	3 無
	八東町総合運動公園野球場	八頭町徳丸528	N 35° 21' 58.8"	E 134° 20' 30"	110 × 124	八頭町総務課防災室	0858-76-0201	3 無
	安部地区総合公園	八頭町安井宿832	N 35° 22' 42.6"	E 134° 17' 51"	55 × 38	八頭町総務課防災室	0858-76-0201	1 有
	中私都運動場	八頭町下津黒87-5	N 35° 25' 7.8"	E 134° 18' 31.4"	42 × 66	八頭町総務課防災室	0858-76-0201	1 無
若桜町	葉の樹広場	若桜町中原326	N 35° 17' 34.8"	E 134° 26' 29.4"	91 × 50	若桜町教育委員会	0858-82-2211	1 有
	若桜ふれあい広場	若桜町若桜772	N 35° 20' 28.2"	E 134° 23' 52.8"	58 × 85	若桜町教育委員会	0858-82-2211	1 有
	氷ノ山第3駐車場	若桜町春米631-5	N 35° 21' 13.8"	E 134° 29' 19.2"	28 × 38	若桜町総務課	0858-82-2211	1 無
	若桜町中之島公園	若桜町若桜998-2	N 35° 20' 39.8"	E 134° 24' 7.5"	50 × 50	若桜町総務課	0858-82-2211	2 有
	若桜学園	若桜町浅井289	N 35° 20' 7.2"	E 134° 24' 13.8"	100 × 100	若桜町総務課	0858-82-2211	2 有
	氷ノ山第10駐車場	若桜町春米413	N 35° 21' 21.6"	E 134° 29' 4.7"	42 × 27	若桜町総務課	0858-82-2211	1 無
智頭町	智頭町総合運動場	智頭町智頭2682-1	N 35° 15' 37.2"	E 134° 13' 3"	102 × 103	智頭町総務課	0858-75-4111	2 有
	智頭町民運動場	智頭町智頭728-6	N 35° 16' 3.6"	E 134° 13' 58.2"	100 × 75	智頭町総務課	0858-75-4111	1 有
	芦津場外(芦津ヘリポート)	智頭町芦津	N 35° 16' 42.6"	E 134° 18' 49.8"	37 × 32	智頭町総務課	0858-75-4111	1 無
	旧山形小学校	智頭町郷原238	N 35° 15' 50.4"	E 134° 16' 34.8"	70 × 38	智頭町総務課	0858-75-4111	1 有
	智頭病院	智頭町智頭1875	N 35° 15' 48"	E 134° 13' 24.6"	45 × 42	智頭町総務課	0858-75-4111	1 無
智頭インター	智頭町市瀬	N 35° 17' 9"	E 134° 13' 25.8"	24 × 40	鳥取河川国道事務所	0857-22-8435	1 無	

※駐機数はAW139基準
※避難指定とは災害時避難場所の指定のこと

中部消防局管轄(0858-29-5120)

(鳥取県)

R4年3月31日

市町村名	名称	所在地	座標		敷地寸法 (m)	連絡先	駐機 可数	避難 指定
倉吉市	倉吉市営陸上競技場	倉吉市葵町678	N 35° 25' 40.2"	E 133° 49' 36.6"	200 × 100	倉吉市防災安全課	0858-22-8162	6 無
	飛天夢広場	倉吉市見日町地先	N 35° 26' 40.8"	E 133° 50' 33"	130 × 35	倉吉市防災安全課	0858-22-8162	3 無
	久米農村広場	倉吉市福富1	N 35° 24' 35.4"	E 133° 45' 36"	105 × 105	倉吉市防災安全課	0858-22-8162	2 無
	倉吉市天神河川敷	倉吉市大塚字中島	N 35° 28' 40.2"	E 133° 50' 36"	100 × 55	国土交通省倉吉河川国道事務所	0858-26-6221	1 無
	鳥取県立厚生病院	倉吉市東昭和町150	N 35° 26' 9"	E 133° 50' 27"	20 × 18	鳥取県立厚生病院	0858-22-8181	1 無
	関金小学校	倉吉市関金町関金宿666	N 35° 21' 55.8"	E 133° 45' 1.2"	120 × 90	倉吉市防災安全課	0858-22-8162	2 有
	中部消防局	倉吉市福守町415-2	N 35° 26' 14"	E 133° 48' 20"	44 × 38	国土交通省倉吉河川国道事務所	0858-26-6221	2 無
	関金野球場	倉吉市関金町関金宿1620	N 35° 21' 34.8"	E 133° 45' 23.6"	130 × 130	倉吉市防災安全課	0858-22-8162	2 無
	倉吉市自転車競技場駐車場	倉吉市桜68-24	N 35° 25' 37.8"	E 133° 42' 10.3"	80 × 80	倉吉市自転車競技場管理棟	0858-28-5441	2 無

市町村名	名称	所在地	座標		敷地寸法 (m)	連絡先	駐機 可数	避難 指定
湯梨浜町	東郷湖羽合臨海公園多目的広場	湯梨浜町南谷550-2	N 35° 29' 27"	E 133° 53' 18.6"	110 × 80	国土交通省倉吉河川国道事務所	0858-26-6221	4 無
	泊野球場	湯梨浜町泊字三種ヶ谷	N 35° 30' 39.6"	E 133° 56' 49.8"	120 × 100	湯梨浜町総務課	0858-35-3111	3 無
	泊小学校	湯梨浜町泊280	N 35° 30' 42"	E 133° 56' 41.4"	130 × 90	湯梨浜町総務課	0858-35-3111	4 有
	東郷運動場	湯梨浜町久見136-1	N 35° 27' 57"	E 133° 54' 30.6"	100 × 90	湯梨浜町総務課	0858-35-3111	1 無
	新川公園	湯梨浜町長瀬(新川)	N 35° 30' 9"	E 133° 51' 33.6"	160 × 41	中部総合事務所建築住宅課	0858-23-3234	2 無
	羽合小学校	湯梨浜町はわい長瀬535	N 35° 29' 7.8"	E 133° 52' 3"	150 × 100	湯梨浜町総務課	0858-35-3111	4 有
	東郷野球場	湯梨浜町川上885	N 35° 27' 23.1"	E 133° 55' 15.3"	130 × 130	湯梨浜町総務課	0858-35-3111	2 無
	あやめ池スポーツセンター広場	湯梨浜町藤津650	N 35° 28' 37.9"	E 133° 54' 10.1"	90 × 80	あやめ池スポーツセンター	0858-32-2189	2 無
三朝町	湯梨浜中学校	湯梨浜町長江51	N 35° 28' 42"	E 133° 52' 7"	200 × 100	湯梨浜町総務課	0858-35-3111	4 有
	三朝陸上競技場	三朝町本泉769-1	N 35° 24' 12.6"	E 133° 52' 4.8"	150 × 80	三朝町総務課	0858-43-1111	3 有
	三徳川親水公園	三朝町横手	N 35° 24' 44.4"	E 133° 52' 42.6"	200 × 35	三朝町総務課	0858-43-1111	4 無
	桜つつみ中の島公園	三朝町湯谷229	N 35° 23' 15.6"	E 133° 51' 27"	120 × 50	三朝町総務課	0858-43-1111	2 無
北栄町	中津ダム町有地	三朝町中津815-2	N 35° 22' 36.6"	E 133° 59' 34.8"	20 × 20	三朝町総務課	0858-43-1111	1 無
	北条野球場	北条町国坂385-5	N 35° 29' 21.6"	E 133° 49' 33.6"	120 × 92	北条町総務課	0858-37-3111	2 無
	北条中学校	北条町土下100-1	N 35° 28' 39.6"	E 133° 49' 28.8"	180 × 120	北条町総務課	0858-37-3111	5 有
	西高尾ダム町有地	北条町西高尾1056	N 35° 26' 19.2"	E 133° 42' 13.2"	140 × 82	北条町総務課	0858-37-3111	3 無
琴浦町	由良台跡	北条町由良宿1457	N 35° 29' 57.6"	E 133° 45' 24"	85 × 40	北条町総務課	0858-37-3111	1 無
	赤碓町総合運動公園	琴浦町松谷564-2	N 35° 29' 40.2"	E 133° 38' 52.8"	140 × 80	琴浦町総務課	0858-52-2111	3 無
	赤碓中学校	琴浦町赤碓1922-1	N 35° 30' 57.6"	E 133° 37' 49.2"	130 × 130	琴浦町総務課	0858-52-2111	3 有
	東伯総合運動公園サッカー場	琴浦町田越560	N 35° 29' 40.8"	E 133° 40' 51.6"	107 × 81	琴浦町総務課	0858-52-2111	3 無
	船上山運動広場	琴浦町山川804-50	N 35° 25' 57"	E 133° 36' 33.6"	140 × 120	琴浦町総務課	0858-52-2111	2 無
	小田股ダム駐車場	琴浦町倉坂	N 35° 26' 34.2"	E 133° 38' 36.6"	80 × 55	琴浦町総務課	0858-52-2111	1 無

※駐機数はAW139基準
※避難指定とは災害時避難場所の指定のこと
(鳥取県) R4年3月31日

西部消防局管轄(0859-35-1951)

市町村名	名称	所在地	座標		敷地寸法 (m)	連絡先	駐機 可数	避難 指定
米子市	鳥取大学医学部附属病院	米子市西町36番地1	N 35° 25' 44"	E 133° 19' 26"	21 × 21	救急救命センター	0859-38-6698	1 無
	日野川運動公園Bグラウンド	米子市上福原	N 35° 26' 14.4"	E 133° 21' 59.4"	89 × 79	米子市防災安全課	0859-23-5337	5 無
	東山陸上競技場	米子市東山町97-1	N 35° 25' 49.2"	E 133° 20' 56.4"	200 × 110	米子市防災安全課	0859-23-5337	6 有
	鳥取県消防学校	米子市流通町1350	N 35° 25' 45"	E 133° 23' 45"	130 × 110	鳥取県消防学校	0859-27-0353	6 無
	淀江スポーツ広場	米子市淀江町西原805	N 35° 27' 0.6"	E 133° 24' 57"	100 × 128	米子市防災安全課	0859-23-5337	4 有
	淀江小学校	米子市淀江町西原244-2	N 35° 27' 5.4"	E 133° 25' 19.8"	107 × 80	米子市防災安全課	0859-23-5337	1 有
	大和公園	米子市淀江町大字中間1154-1	N 35° 27' 5.4"	E 133° 24' 7.8"	98 × 59	米子市防災安全課	0859-23-5337	2 有
境港市	皆生プレイパーク	皆生温泉3丁目18番地3	N 35° 27' 23"	E 133° 24' 13"	77 × 45	皆生プレイパーク運営委員会	090-3175-4957	1 無
	境港第三中学校	境港市外江町1372	N 35° 31' 33"	E 133° 12' 55.8"	117 × 79	境港市自治防災課	0859-44-2111	2 有
	渡小学校	境港市渡町901	N 35° 30' 58.8"	E 133° 13' 8.4"	93 × 61	境港市自治防災課	0859-44-2111	2 有
	境港第二中学校	境港市竹内町2438	N 35° 31' 12.6"	E 133° 13' 52.8"	100 × 140	境港市自治防災課	0859-44-2111	3 有
	誠道小学校	境港市誠道町2062	N 35° 31' 3.6"	E 133° 14' 10.2"	103 × 166	境港市自治防災課	0859-44-2111	1 有
	境港市民スポーツ広場	境港市夕日ヶ丘1丁目4133-9	N 35° 30' 11.5"	E 133° 13' 19.2"	295 × 93	境港市教育委員会	0859-47-1091	3 有
	境夢みなとターミナル臨時駐車場	境港市竹内団地281-1	N 35° 31' 19.6"	E 133° 15' 26.8"	178 × 150	境港管理組合	0859-42-3705	2 無
南部町	西伯カントリーパーク	南部町能竹397-1	N 35° 18' 46.8"	E 133° 20' 12.6"	68 × 97	南部町総務課	0859-66-3112	2 有
	西伯カントリーパーク駐車場	南部町能竹397-1	N 35° 18' 52.2"	E 133° 20' 11.7"	57 × 35	南部町総務課	0859-66-3112	1 有
	西伯カントリーパーク野球場	南部町能竹397-1	N 35° 18' 52"	E 133° 20' 7"	90 × 125	南部町総務課	0859-66-3112	2 有
	南部町立ふるさと交流センター	南部町福成1455	N 35° 22' 11.4"	E 133° 19' 58.8"	97 × 63	南部町総務課	0859-66-3112	2 有
	西伯小学校	南部町法勝寺336	N 35° 20' 36.6"	E 133° 19' 40.2"	89 × 115	南部町総務課	0859-66-3112	2 有
	法勝寺中学校	南部町馬場630-1	N 35° 20' 13.8"	E 133° 19' 27"	68 × 80	南部町総務課	0859-66-3112	2 有
	おおくに田園スクエア	南部町大字原868-7	N 35° 21' 1.8"	E 133° 19' 19.2"	71 × 89	南部町総務課	0859-66-3112	1 有
	南部町民野球場 No.1(野球場)	南部町浅井927	N 35° 21' 37.8"	E 133° 22' 15.6"	120 × 120	南部町総務課	0859-66-3112	2 無
	南部町民野球場 No.2(補助グラウンド)	南部町浅井927	N 35° 21' 39"	E 133° 22' 12.6"	66 × 87	南部町総務課	0859-66-3112	1 無
	南部町越敵野町民運動場	南部町池野451	N 35° 20' 39"	E 133° 24' 49.8"	62 × 49	南部町総務課	0859-66-3112	1 無
	とっとり花回廊 No.1(D駐車場)	南部町鶴田110	N 35° 20' 47.4"	E 133° 25' 19.8"	110 × 44	(財)鳥取県観光事業団	0859-48-3030	1 無
	西伯病院	南部町倭397	N 35° 20' 53.4"	E 133° 19' 33.6"	41 × 43	南部町総務課	0859-66-3112	1 無
	親水公園多目的広場	南部町池野	N 35° 20' 32.1"	E 133° 24' 24.1"	110 × 32	南部町総務課	0859-66-3112	2 無
	緑水園向かい空地	南部町下中谷409-1	N 35° 18' 16.2"	E 133° 19' 27.8"	65 × 48	南部町総務課	0859-66-3112	1 無
伯耆町	伯耆町総合スポーツ公園	伯耆町大原1006-3	N 35° 23' 4.2"	E 133° 27' 28.2"	100 × 92	伯耆町総務課	0859-68-3111	4 有
	岸本中学校	伯耆町吉長90-1	N 35° 23' 19.8"	E 133° 24' 12.6"	69 × 94	伯耆町総務課	0859-68-3111	2 有
	溝口小学校	伯耆町溝口309	N 35° 20' 36"	E 133° 26' 9.6"	61 × 61	伯耆町総務課	0859-68-3111	1 有
	溝口中学校	伯耆町長山481	N 35° 20' 48.6"	E 133° 26' 17.4"	113 × 96	伯耆町総務課	0859-68-3111	1 有
	日光農村広場(旧日光小学校)	伯耆町柘原28-1	N 35° 20' 3.6"	E 133° 30' 24.6"	76 × 102	伯耆町総務課	0859-68-3111	2 有
	榎水原第2駐車場	伯耆町岩立	N 35° 22' 7.2"	E 133° 30' 46.8"	97 × 30	山陰地区自然保護事務所	0859-34-9331	1 無
	ココ・コアラウエスト大山	伯耆町金屋谷306-1	N 35° 21' 51.6"	E 133° 27' 6.6"	83 × 42	伯耆町総務課	0859-68-3111	1 無
	溝口多目的グラウンド	伯耆町宇代900番地	N 35° 20' 20.4"	E 133° 25' 57"	125 × 73	伯耆町総務課	0859-68-3111	3 有
	大山ロイヤルホテル駐車場	伯耆町丸山中祖1647-13	N 35° 23' 25.8"	E 133° 28' 40.8"	40 × 68	大山ロイヤルホテル支配人	0859-68-2333	1 無
	日光農村広場上空地	伯耆町柘原28-11	N 35° 20' 5.4"	E 133° 30' 27"	46 × 38	伯耆町総務課	0859-68-3111	1 無
日吉津村	日吉津小学校	日吉津村日吉津876-1	N 35° 26' 27.6"	E 133° 22' 50.4"	100 × 80	日吉津村総務課	0859-27-0211	2 有
	大山農村運動広場	大山町今在家607	N 35° 26' 21"	E 133° 30' 4.2"	108 × 75	大山町総務課	0859-54-5201	2 無
	大山町町民野球場	大山町今在家607	N 35° 26' 25.2"	E 133° 30' 5.4"	120 × 100	大山町総務課	0859-54-5201	2 無
	大山国体広場	大山町大山上ノ原145-11	N 35° 24' 3"	E 133° 32' 13.8"	130 × 94	大山町総務課	0859-54-5201	4 無
	大山町運動広場	大山町大山上ノ原145-12	N 35° 24' 6.6"	E 133° 32' 12"	154 × 79	大山町総務課	0859-54-5201	3 無
	大山農村運動広場駐車場	大山町今在家607	N 35° 26' 22.8"	E 133° 30' 0"	108 × 48	大山町総務課	0859-54-5201	1 無
	夕陽の丘 神田	大山町加茂2663	N 35° 27' 23.4"	E 133° 32' 17.4"	102 × 101	山香荘	0859-54-2211	4 無
	中山野球場	大山町下甲798-1	N 35° 31' 3.6"	E 133° 34' 32.4"	128 × 130	大山町総務課	0859-54-5201	2 無
	横原駐車場	大山町赤松(上横原)	N 35° 29' 3.6"	E 133° 29' 35.4"	87 × 152	西部総合事務所振興課	0859-31-9629	2 無
	名和総合運動公園 No.1(駐車場)	大山町名和1247-1	N 35° 29' 45"	E 133° 30' 46.8"	80 × 40	大山町総務課	0859-54-5201	1 有
	名和総合運動公園 No.2(陸上競技場)	大山町名和1247-1	N 35° 29' 49.8"	E 133° 30' 49.2"	190 × 120	大山町総務課	0859-54-5201	2 有
	名和総合運動公園 No.3(野球場)	大山町名和1247-1	N 35° 29' 47.4"	E 133° 30' 43.8"	125 × 135	大山町総務課	0859-54-5201	2 有
	名和総合運動公園 No.4(大山側駐車場)	大山町名和1247-1	N 35° 29' 42.3"	E 133° 30' 51.5"	58 × 52	大山町総務課	0859-54-5201	1 有
	名和中学校	大山町名和648	N 35° 30' 24"	E 133° 29' 45"	147 × 89	大山町総務課	0859-54-5201	1 有
	名和小学校	大山町名和610	N 35° 30' 13.2"	E 133° 29' 55.2"	101 × 94	大山町総務課	0859-54-5201	1 有
	多里山村広場	日南町萩原690-2	N 35° 7' 30.6"	E 133° 12' 50.4"	101 × 94	日南町総務課	0859-82-1111	2 有
	ゆきんこ村運動広場	日南町阿毘緑477	N 35° 12' 37.8"	E 133° 12' 30"	112 × 98	日南町総務課	0859-82-1111	4 無
日南邑グラウンド	日南町神戸上2962-1	N 35° 7' 54.6"	E 133° 22' 55.2"	100 × 86	日南町総務課	0859-82-1111	4 有	
日南湖畔広場	日南町菅沢446	N 35° 13' 27.6"	E 133° 19' 26.4"	105 × 50	日南町総務課	0859-82-1111	1 無	
旧山の上小学校	日南町笠木304	N 35° 10' 58.2"	E 133° 14' 5.4"	102 × 50	日南町総務課	0859-82-1111	1 有	
三本松公園	日南町神戸上	N 35° 8' 29.4"	E 133° 22' 33.6"	59 × 71	日南町総務課	0859-82-1111	2 無	
花見山スキー場駐車場	日南町神戸上3804-10	N 35° 7' 58.2"	E 133° 24' 21.6"	57 × 55	代表取締役 松原 保昭	0859-83-0456	1 無	
多里山村広場駐車場	日南町萩原690-2	N 35° 7' 27.6"	E 133° 12' 51"	22 × 64	日南町総務課	0859-82-1111	1 無	
あびれ運動場	日南町下阿毘緑1253	N 35° 12' 42"	E 133° 12' 5.4"	50 × 65	日南町総務課	0859-82-1111	1 有	
旧大宮小学校	日南町印賀1516 まなび宿おおみや	N 35° 14' 21"	E 133° 16' 19.2"	42 × 90	日南町総務課	0859-82-1111	1 有	
日南町防災基地	日南町下石見	N 35° 9' 21.2"	E 133° 19' 31.6"	70 × 60	日南町総務課	0859-82-1111	3 無	
日野町	黒坂カワコふれあい公園	日野町黒坂下菅	N 35° 12' 38.4"	E 133° 23' 11.4"	120 × 35	日野町総務課	0859-72-0331	2 無
	日野高等学校黒坂校舎	日野町黒坂1113	N 35° 12' 27"	E 133° 22' 57.6"	140 × 80	鳥取県教育委員会	0857-26-7503	3 有
	根雨小学校	日野町野田271	N 35° 14' 10.8"	E 133° 26' 13.8"	110 × 70	日野町総務課	0859-72-0331	1 有
	日野中学校	日野町野田210	N 35° 14' 21"	E 133° 26' 12"	124 × 91	日野町総務課	0859-72-0331	3 有
	黒坂小学校	日野町黒坂1560-1	N 35° 12' 20.4"	E 133° 23' 5.4"	47 × 78	日野町総務課	0859-72-0331	1 有
	日野高等学校根雨校舎	日野町根雨310	N 35° 14' 26.4"	E 133° 26' 22.2"	110 × 65	鳥取県教育委員会	0857-26-7503	1 有
	日野川野田河川敷	日野町野田河川敷	N 35° 14' 8.4"	E 133° 26' 15"	20 × 87	日野町総務課	0859-72-0331	1 無
	日野町防災基地	日野町中菅	N 35° 11' 18"	E 133° 22' 50"	117 × 57	日野町総務課	0859-72-0331	3 無
	サントリー天然水工場	江府町御机笠原1177	N 35° 19' 4.2"	E 133° 34' 17.4"	120 × 80	サントリー天然水株式会社大山工場	0859-75-6022	1 無
江府町	江府町防災基地	江府町大字美用835-17	N 35° 18' 3.6"	E 133° 31' 58.8"	150 × 105	江府町総務課	0859-75-2211	2 無

3-34 消防費決算額(1)

(令和2年度決算額)

(単位:千円)

	市町村	一部事務組合等
消防費	8,713,700	6,673,603
人件費	218,481	5,274,783
うち職員給	23,905	4,281,989
物件費	422,250	612,360
維持補修費	17,685	51,389
補助費等	7,555,558	52,388
組合負担金合計	7,246,731	0
消防組合	7,222,404	0
補償組合	0	0
水防組合	0	0
その他	24,327	0
委託料	347	4,810
水道事業会計負担金	0	0
その他	308,480	47,578
普通建設事業費等	497,259	682,263
補助事業費計	17,740	80,339
機械器具	17,740	80,339
通信施設	0	0
水利施設	0	0
その他	0	0
単独事業費計	478,231	601,924
機械器具	79,221	439,185
通信施設	110,753	0
水利施設	63,868	0
その他	224,389	162,739
その他	1,288	0
その他	2,467	420

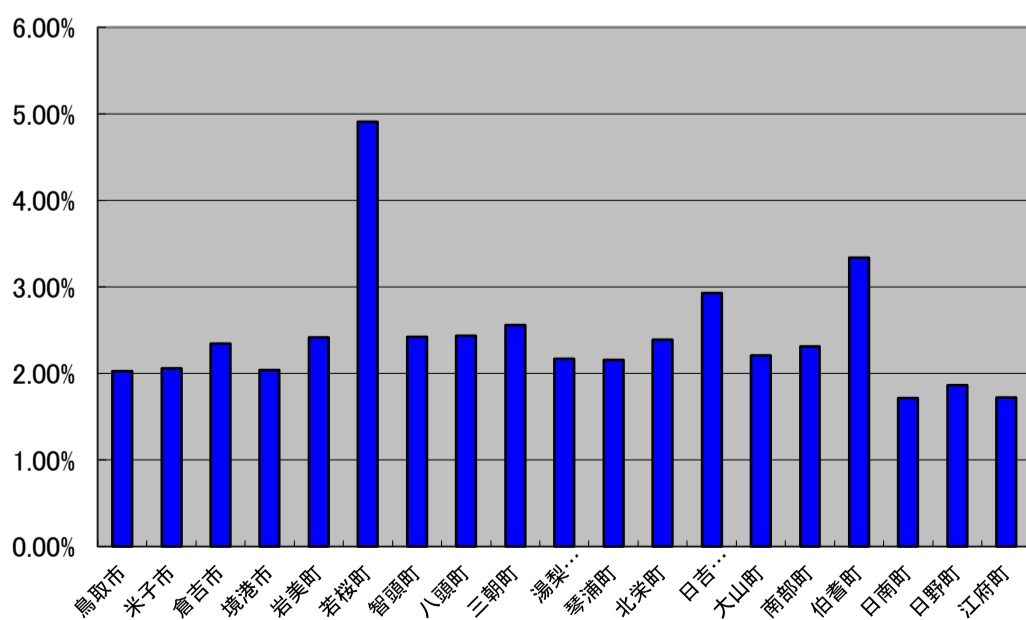
※市町村の決算額は組合負担金を含めているため、一部事務組合等の決算額と重複している。

消防費決算額(2)

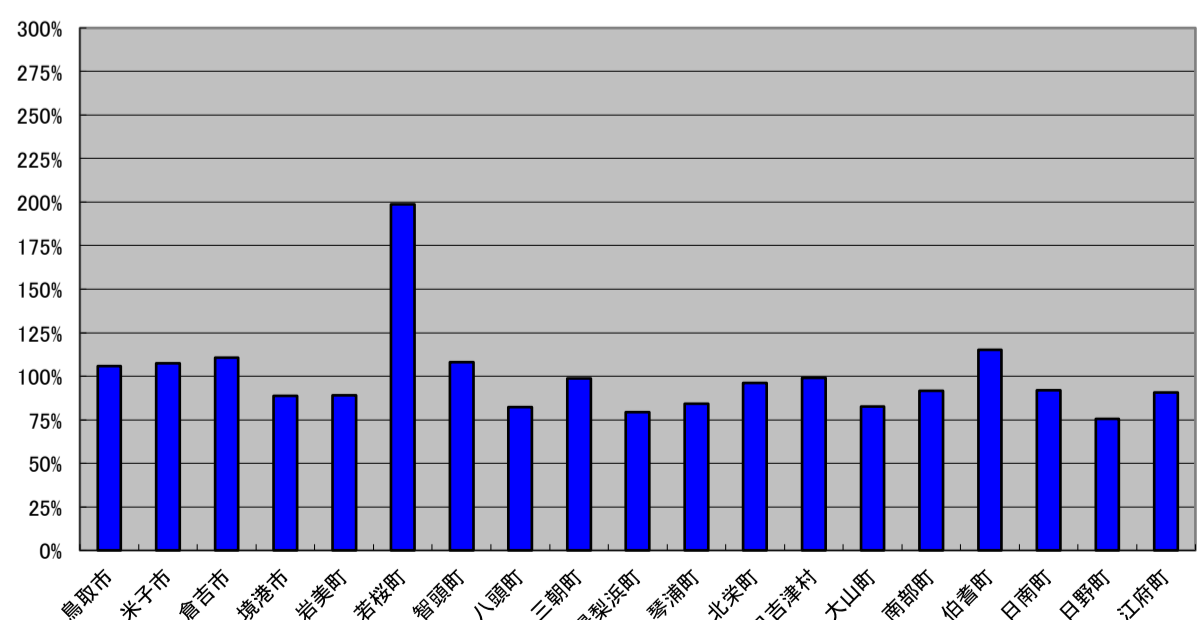
(令和2年度決算額) (単位:千円)

	普通会計 歳出合計	人口(31年 4月1日現在) 単位(人)	消防費基準 財政需要額	消防費 決算額	歳出全体 に占める 消防費割合	人口1人当たり 消防費	基準財政需要 額に対する消 防費決算額の 割合
鳥取市	129,905,614	188,925	2,484,425	2,629,423	2.02%	13.9	105.8%
米子市	86,970,779	147,410	1,669,826	1,793,394	2.06%	12.2	107.4%
倉吉市	34,122,773	47,120	724,037	800,813	2.35%	17.0	110.6%
境港市	21,513,497	32,841	495,159	439,381	2.04%	13.4	88.7%
岩美町	8,230,541	11,016	223,497	199,016	2.42%	18.1	89.0%
若桜町	4,218,653	2,994	104,196	207,008	4.91%	69.1	198.7%
智頭町	7,566,132	6,563	169,963	183,459	2.42%	28.0	107.9%
八頭町	12,639,152	16,089	374,479	307,561	2.43%	19.1	82.1%
三朝町	6,197,964	6,156	160,626	158,687	2.56%	25.8	98.8%
湯梨浜町	12,282,848	16,133	336,026	266,580	2.17%	16.5	79.3%
琴浦町	12,980,644	16,588	331,968	279,611	2.15%	16.9	84.2%
北栄町	11,561,038	14,303	287,383	276,012	2.39%	19.3	96.0%
日吉津村	2,812,500	3,498	82,992	82,282	2.93%	23.5	99.1%
大山町	13,396,618	15,740	358,804	296,052	2.21%	18.8	82.5%
南部町	9,542,507	10,528	240,426	220,470	2.31%	20.9	91.7%
伯耆町	8,594,046	10,688	249,181	286,865	3.34%	26.8	115.1%
日南町	7,731,112	4,251	144,119	132,355	1.71%	31.1	91.8%
日野町	3,952,319	2,948	97,755	73,659	1.86%	25.0	75.4%
江府町	4,714,885	2,758	89,581	81,072	1.72%	29.4	90.5%
市町村計	398,933,622	556,549	8,624,443	8,713,700	2.18%	15.7	101.0%
鳥取県東部広域 行政管理組合	10,626,355	225,587	—	2,951,720	27.78%	13.1	—
鳥取県西部広域 行政管理組合	4,815,878	230,662	—	2,425,619	50.37%	10.5	—
鳥取中部ふるさと 広域連合	3,215,331	100,300	—	1,296,264	40.32%	12.9	—
一部事務組合等計	18,657,564	556,549	—	6,673,603	35.77%	12.0	—

歳出額に占める消防費の割合



基準財政額に占める消防費決算額の割合



3-35 市町村消防費性質別内訳

(令和2年度決算額)(単位:千円)

	消防費 (a)~(g)	人件費 (a)	うち 職員給	物件費 (b)	維持 補修費 (c)	補助費等										普通建設事業費										その他 (f)	
						計(d) (ア) ~(イ)	組合負担金					委託料 (イ)	水道 事業 会計 負担金 (ウ)	その他 (イ)	計(e)	補助事業費					単独事業費						その他
							小計 (ア)	消防 組合に 対する もの	消防 補償 組合に 対する もの	水防 組合に 対する もの	その他					小計	機械 器具 購入費	通信 施設費	水利 施設費	その他	小計	機械 器具 購入費	通信 施設費	水利 施設費	その他		
鳥取市	2,629,423	48,088	0	37,414	1,783	2,451,431	2,345,839	2,345,839	0	0	0	0	0	105,592	90,707	0	0	0	0	0	90,707	47,703	0	0	43,004	0	0
米子市	1,793,394	20,720	0	67,193	0	1,617,107	1,590,002	1,590,002	0	0	0	0	0	27,105	88,374	17,579	17,579	0	0	0	70,795	0	0	8,658	62,137	0	0
倉吉市	800,813	33,515	0	43,207	1,992	689,494	671,457	671,457	0	0	0	0	0	18,037	32,605	0	0	0	0	0	31,961	15,785	0	13,244	2,932	644	0
境港市	439,381	8,676	0	15,127	8,600	404,706	398,080	398,080	0	0	0	347	0	6,279	2,272	0	0	0	0	0	2,272	0	0	0	2,272	0	0
岩美町	199,016	5,763	0	6,101	66	180,699	173,403	160,713	0	0	12,690	0	0	7,296	6,387	0	0	0	0	0	6,387	0	0	0	6,387	0	0
若桜町	207,008	8,751	2,380	22,180	0	69,540	65,771	64,185	0	0	1,586	0	0	3,769	104,128	0	0	0	0	0	104,128	0	89,067	0	15,061	0	2,409
智頭町	183,459	11,789	3,704	17,599	0	130,244	114,193	113,398	0	0	795	0	0	16,051	23,769	0	0	0	0	0	23,769	0	13,831	0	9,938	0	58
八頭町	307,561	8,675	0	29,397	523	265,146	250,372	250,372	0	0	0	0	0	14,774	3,820	0	0	0	0	0	3,176	1,265	1,911	0	0	644	0
三朝町	158,687	12,976	6,659	14,651	1,644	112,687	109,503	108,900	0	0	603	0	0	3,184	16,729	0	0	0	0	0	16,729	0	0	16,729	0	0	0
湯梨浜町	266,580	6,425	0	12,258	2,459	241,085	235,174	230,132	0	0	5,042	0	0	5,911	4,353	0	0	0	0	0	4,353	0	0	2,373	1,980	0	0
琴浦町	279,611	11,247	4,052	16,212	0	250,105	234,790	234,790	0	0	0	0	0	15,315	2,047	0	0	0	0	0	2,047	0	0	2,047	0	0	0
北栄町	276,012	7,290	3,304	27,972	0	234,648	201,124	197,857	0	0	3,267	0	0	33,524	6,102	0	0	0	0	0	6,102	0	0	526	5,576	0	0
日吉津村	82,282	1,632	0	9,742	0	70,827	65,898	65,788	0	0	110	0	0	4,929	81	0	0	0	0	0	81	0	81	0	0	0	0
大山町	296,052	9,018	1,804	30,454	11	256,569	236,390	236,390	0	0	0	0	0	20,179	0	0	0	0	0	0	0	0	0	0	0	0	0
南部町	220,470	6,097	1,531	17,084	0	169,746	164,797	164,797	0	0	0	0	0	4,949	27,543	0	0	0	0	0	27,543	0	0	0	27,543	0	0
伯耆町	286,865	6,358	471	23,106	17	183,748	172,843	172,843	0	0	0	0	0	10,905	73,636	161	161	0	0	0	73,475	8,998	4,379	16,860	43,238	0	0
日南町	132,355	6,807	0	13,654	120	98,552	94,646	94,412	0	0	234	0	0	3,906	13,222	0	0	0	0	0	13,222	5,470	0	3,431	4,321	0	0
日野町	73,659	2,858	0	4,446	470	65,885	64,262	64,262	0	0	0	0	0	1,623	0	0	0	0	0	0	0	0	0	0	0	0	0
江府町	81,072	1,796	0	14,453	0	63,339	58,187	58,187	0	0	0	0	0	5,152	1,484	0	0	0	0	0	1,484	0	1,484	0	0	0	0
市町村計	8,713,700	218,481	23,905	422,250	17,685	7,555,558	7,246,731	7,222,404	0	0	24,327	347	0	308,480	497,259	17,740	17,740	0	0	0	478,231	79,221	110,753	63,868	224,389	1,288	2,467
鳥取県東部広域 行政管理組合	2,951,720	2,191,879	1,754,357	224,383	27,276	19,143	0	0	0	0	0	4,304	0	14,839	488,619	0	0	0	0	0	488,619	326,298	0	0	162,321	0	420
鳥取県西部広域 行政管理組合	2,425,619	1,977,532	1,635,437	296,787	21,938	20,836	0	0	0	0	0	0	0	20,836	108,526	80,339	80,339	0	0	0	28,187	28,187	0	0	0	0	0
鳥取中部ふる さと広域連合	1,296,264	1,105,372	892,195	91,190	2,175	12,409	0	0	0	0	0	506	0	11,903	85,118	0	0	0	0	0	85,118	84,700	0	0	418	0	0
一部事務 組合等計	6,673,603	5,274,783	4,281,989	612,360	51,389	52,388	0	0	0	0	0	4,810	0	47,578	682,263	80,339	80,339	0	0	0	601,924	439,185	0	0	162,739	0	420