

資料提供	
令和5年7月19日	
担当課 (担当者)	鳥取県感染症対策センター (壺岐、加賀田)
電話	0857-26-7153、7770

### 新型コロナウイルス感染症患者数（令和5年第28週：速報）

このことについて、県内の定点医療機関から報告された患者数は次のとおりです。

<集計期間：令和5年第28週（令和5年7月10日（月）～16日（日））>

地区	東部	中部	西部	合計	全国(第27週)
定点数	12	6	11	29	—
患者数	106人	71人	191人	368人	—
定点当たり患者数	8.83人	<u>11.83人</u>	<u>17.36人</u>	12.69人	9.14人
前週比(倍)	0.95倍	1.15倍	1.10倍	1.06倍	—
流行情報	—	●注意	●注意		

#### <参考>

- ・定点当たり患者数とは、1週間に新型コロナウイルス感染症と診断された1定点医療機関あたりの患者数。
- ・定点医療機関の内訳は、小児科定点：19医療機関及び内科定点：10医療機関

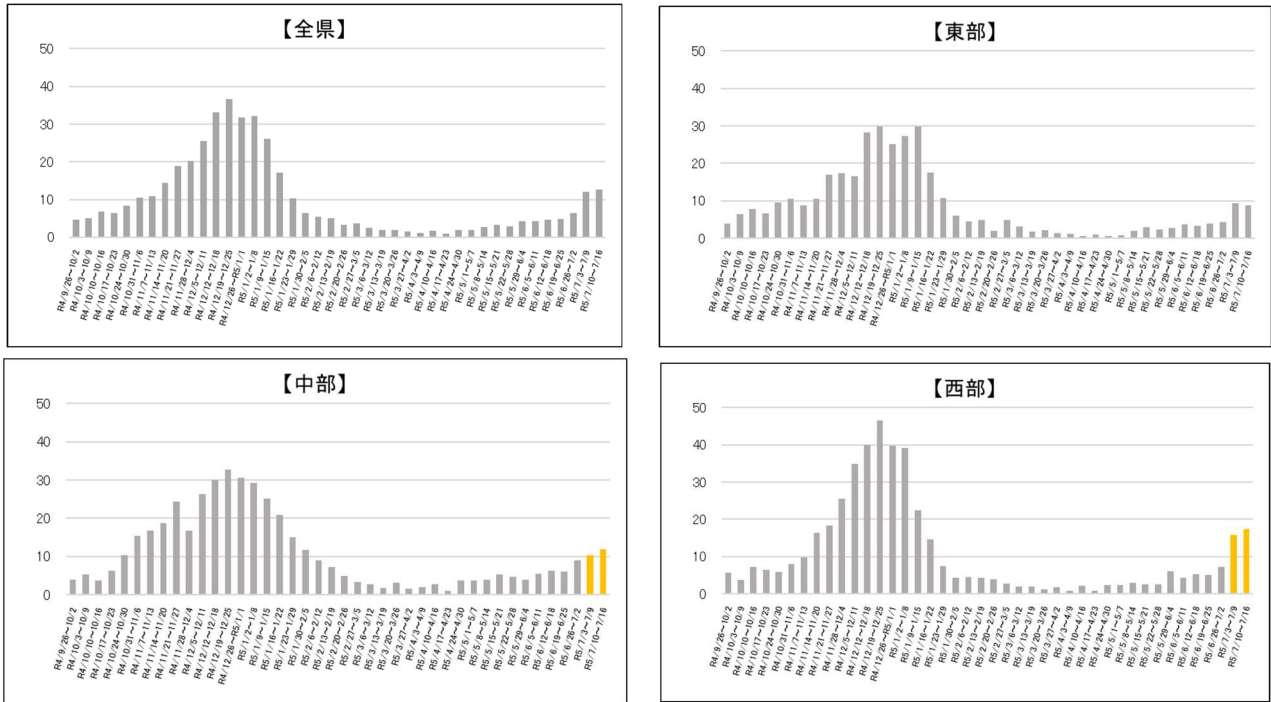
#### <流行情報の解説>

現在の感染状況が、第8波と比較してどの程度のレベルかを地区ごとにお知らせするもの。（図2参照）

- 注意レベル： 定点当たり10人/週（今後の感染拡大に注意が必要と考えられる段階）
- 警戒レベル： 定点当たり20人/週（感染者数の加速度的な増大のおそれがある段階）

※いずれも、定点当たり10人/週を下回れば解除。

【図1】定点当たり患者数の推移



注)令和5年第18週(5/1~5/7)までは全数報告分のうち定点医療機関からの報告件数

【図2】感染拡大レベル

