



預ける、利用する 親子・地域で交流

●子育てサークル

お問い合わせ | 各市町村 (P31~49)

クリスマス会や七夕などの季節の行事、おやつづくりやフリーマーケット等、お父さん・お母さん自身が楽しんでできるものを中心に各サークルが活動しています。おじいちゃん、おばあちゃんも参加され、大先輩のアドバイス、エピソードなどを聞きながら、幅広く楽しく交流しているサークルもあります。

また、児童館などを中心に活動している母親クラブなどの地域活動組織もあります。

利用者の声

「親同士だけでなく、おばあちゃん達とも気軽に育児や家庭の話ができ、アドバイスを受けやすい。」
 「親子共にストレスを発散させながら、充実した時間を過ごしています。」
 「お金を使わずに遊べるのがいいですね。」
 「サークルの枠を超え、仲良く交流できる友人が親子共にできました。」



● あなたの助けに!! 鳥取県子育て応援団体情報

地域の中で子どもを通じた付き合いや、子育てを相談できる相手を持つ人が減少している中、「子育て支援団体」や「子育てサークル」は、子育ての悩みの相談の窓口としての機能や、ママ友・パパ友づくりによる保護者の孤立防止に役立つと言われてしています。

鳥取県では、保護者の方がご自身にあった団体やサークルの取組に参加しやすくなるよう、団体等の取組を紹介しています。

子育て中や子育てを応援したいと考えておられる従業員の皆様に当該サイトをご紹介いただき、保護者の方のママ友・パパ友づくりや子育て相談などのきっかけとなれば幸いです。



●こども食堂

こども食堂は、孤食状態や家庭の事情で十分に食事がとれない子どもに「温かいご飯をたべさせてあげたい」との思いから、地域の方々の主体的な活動として始まりました。県内でも活動が広がっており、今では、食事だけではなく、学習や遊び、創作などさまざまな活動を通して大人と交流しながら、生活習慣やマナーを身につけるなど、家庭や学校とは違った「子どもの居場所」となっています。また、大人にとっては、情報交換や子育て相談等、地域の大人同士の交流の場ともなっています。

その運営スタイルはさまざまで、地域の方々や各種団体が店舗や公民館などを利用して活動するなど、創意工夫をしながら開催されています。

利用条件：特になし(事前予約が必要なところもあります)

利用料金：無料～数百円まで

開催場所・時間：平日の夕方や休日の日中など、こども食堂によってさまざまです。

こども食堂に興味がある・利用したいときのお問合せ先

とっとり子どもの居場所ネットワーク“えんたく”

こども食堂をはじめとした「子どもの居場所」の運営者とその活動を応援するかたのネットワーク。

こども食堂に関する情報提供もしています。

○ウェブサイト：<https://mirai.roukyou.gr.jp/tottori-children-future-support-network/index.html>

○電話：0857-30-5311 ○E-mail：tottori.kodomo.mirai@roukyou.gr.jp

お住いの市町村の子育て担当課でも相談可(Webで開催状況が確認できる場合もあります)





預ける、利用する 地域での子育て支援

地域の助け合いをサポート

● ファミリーサポートセンター

お問い合わせ | 各市町村 (P31~49)
または各センターへ

会員相互で子育て応援

県内のファミリーサポートセンターの一覧はP61～P62をご覧ください。

子育ての手助けをしてほしい人(依頼会員)と、手助けをしたい人(提供会員)のネットワークを作り、地域の中で子育てについて助け合う組織です。
決められた利用料(1時間500~800円)で、保育所へのお迎えや一時的な預かりなどの利用ができます。

ファミリーサポートセンターを利用するには？

まず、ファミリーサポートセンターに会員登録していることが前提です。

- ①ファミリーサポートセンターに電話します。
- ②アドバイザーが登録している提供会員の中から預かってくれる人を紹介します。
- ③提供会員と依頼会員同士が時間や場所など事前打ち合わせをして、子どもを預けます。
- ④依頼会員は、既定の報酬と実費を提供会員に支払います。

まずは
お電話を



こんなサービスがあります

- ・急な残業の場合に子どもを預かる。
- ・保育施設までの送迎を行う。
- ・保育施設の開始前や終了後又は学校の放課後、子どもを預かる。
- ・保護者の病気や急用などの場合に子どもを預かる。
- ・冠婚葬祭や他の子どもの学校行事の際、子どもを預かる。
- ・買い物等外出の際、子どもを預かる。

提供会員・依頼会員

募集中!!

子育て親子同士の交流をサポート

● 地域子育て支援センター

お問い合わせ | 各市町村 (P31~49)
または各センターへ

親子で楽しめる場を提供

県内の地域子育て支援センターの一覧はP62～P63をご覧ください。

子育て中の親子同士が気軽に立ち寄り、うちとけた雰囲気の中で、交流し合える場を提供します。
全市町村に設置されています。 ※特別な催し以外は原則無料・予約不要です。

地域子育て支援センターに遊びに行ってみませんか！

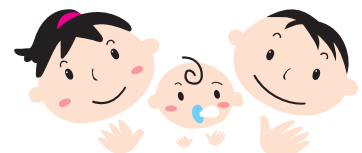
親子が気軽に立ち寄り、楽しく交流できるのが「地域子育て支援センター」。子どもたちも自由に遊べるし、保護者さんも他の保護者さんとおしゃべりしてストレス解消！もちろん、おじいちゃん、おばあちゃんも大歓迎！
子育てに心配なことがあったら、支援センターの職員にいつでも相談できます。

また、時には楽しい行事も企画されており、利用の仕方はいろいろ。特別な行事以外は予約不要、無料で、子育てしている方なら誰でも利用できます。

あなたのまちの地域子育てセンターに行ってみませんか！

こんなサービスがあります

- ・親子の居場所を提供し、親子同士の交流もできます。
- ・子育て及び子育て支援に関する講習等を実施します。
- ・育児不安等子育てに関する相談に対してアドバイスします。
- ・地域の子育て関連情報を提供します。
- ・他の施設に出向いて親子交流や子育てサークルへの援助を行います。



地域での子育て支援

● 放課後児童クラブ・放課後子ども教室

お問い合わせ | 各市町村(P31~49)

放課後児童クラブ

放課後児童クラブ(学童保育)は、保護者が仕事等により昼間家庭にいない小学校の子どもに、授業終了後に学校の余裕教室等を利用して適切な遊びや生活の場を提供します。

放課後子ども教室

放課後子ども教室は、主に小学校区を単位に、学校の余裕教室や公民館などを活用し、地域の方々の協力を得ながら、子どもたちとともに勉強やスポーツ・文化活動などの取組みを行います。

● 児童館

お問い合わせ | 各市町村(P31~49)

児童館(児童センターを含む)は、屋内型の児童厚生施設(他に屋外型の児童遊園あり)であり、子どもに健全な遊びを提供して、その心身の健康を増進し情操を豊かにすることを目的としています。

児童館では、子どもたちに遊びの場を提供したり、親子が一緒に楽しめる様々なイベントや季節の行事を企画するなど、年間を通してそれぞれ特色のある事業を展開しています。

市町村名	施設名	電話	休館日等	市町村名	施設名	電話	休館日等
鳥取市	下味野児童館	0857-53-1010	日、月、祝、年末年始	八頭町	八東児童館	0858-84-3496	木、金、土、日、祝
	西品治児童館	0857-26-9030	日、月、祝、年末年始		下南児童館	090-6843-5642	月、金、土、日、祝
	国安児童館	0857-53-3310	日、月、祝、年末年始		郡家地域児童館 (郡家人権啓発センター内)	0858-72-2672	金、土、日、祝
	馬場児童館	0857-51-8480	日、月、祝、年末年始	船岡地域児童館 (船岡人権啓発センター内)	0858-73-0030	金、土、日、祝	
	古海児童館	0857-29-0898	日、月、祝、年末年始	智頭町	久志谷児童館	0858-75-2733	日、祝、年末年始
	円通寺児童館	0857-53-4131	日、月、祝、年末年始		本折児童館	0858-75-3389	日、祝、年末年始
	湖南児童館	0857-54-0124	日、月、祝、年末年始	湯梨浜町	浜児童館	0858-35-4217	月、日、祝、年末年始
	西円通寺児童館	0857-53-6175	日、月、祝、年末年始		田畑児童館	0858-32-0963	月、日、祝、年末年始
	倭文児童館	0857-53-1670	日、月、祝、年末年始	琴浦町	東伯児童館	0858-52-2773	日、祝、年末年始
	麻生児童館	0857-21-7320	日、月、祝、年末年始		赤碓児童館	0858-55-0741	日、祝、年末年始
	下佐貫児童館	0858-85-2755	日、月、祝、年末年始	北栄町	北栄町児童館	0858-37-4676	祝、年末年始
	気高児童館	0857-82-2632	日、月、祝、年末年始	日吉町	日吉津村立児童館	0859-27-3634	日、祝
	車尾児童館	0859-33-1091	日、祝、年末年始		中高児童館	0859-53-4952	日、祝
米子市	下福万児童館	0859-27-2676	日、祝、年末年始	大山町	あすなろ児童館 (大山町人権交流センター)	0859-54-2286	土、日、祝
	前田児童館	0859-27-2684	日、祝、年末年始		ふれあい児童館	0858-58-3922	日、祝
倉吉市	淀江児童館	0859-56-3876	土(第2・4週)、日、祝、年末年始	南部町	宮前児童館	0859-64-2197	日、祝
	上灘児童センター	0858-22-4545	日、祝、盆、年末年始		法勝寺児童館	0859-66-5534	日、祝
	社児童センター	0858-29-6338	日、祝、盆、年末年始	伯耆町	三部児童館 (伯耆町文化センター)	0859-62-7078	日、祝
	福吉児童センター	0858-22-0233	木、日、祝、年末年始		江府町	明道児童館 (江府町人権文化センター)	0859-75-2624
	中央児童館	0858-22-8452	火、土、日、祝、年末年始				
	小鴨児童センター	0858-28-3396	日、祝、年末年始				
	上米積児童センター	0858-28-3370	月~金、日、祝、年末年始				
	高城児童センター	0858-28-5588	日、祝、年末年始				
	上井児童センター	0858-26-9985	日、祝、年末年始				
	関金児童館	0858-45-2732	日、祝、年末年始				
	倉吉東児童センター	0858-26-3543	日、祝、年末年始				
岩美町	大岩こども館 (大岩交流センター内)	0857-72-0096	日、祝、年末年始				
	本庄中央児童館 (岩美町文化センター内)	0857-72-2995	日、祝、年末年始				

