

(3) 利用促進策の実施状況

1 利用促進策（イベント・パンフレット作成・営業活動等実施状況）

ア 各水泳教室・スポーツ教室

イベント名		実施日及び期間	回数及び日数	参加人数
水球教室		6/4.5.11,12,18,25	6回	88人
ワンコインレッスン			5回	6人
障がい者水泳教室		6/7, 21	2回	6人
春季水泳教室	3～6歳幼児	実施日6/2～6/30 期間(5/6～7/14)	13回	212人
	小・中学生		21回	577人
	一般成人		17回	142人
		計	64回	920人
障がい者スポーツ教室			4回	5人
スポーツ教室	バドミントン	実施日6/1～6/30 期間(5/9～8/5)	12回	179人
	卓球		8回	149人
	高齢者スポーツ		3回	6人
	テニス		11回	190人
	ジュニア新体操		3回	50人
	いきいき健康		4回	31人
	エアロビクス		2回	31人
	空手		3回	18人
		計	46回	659人

イ 自主イベント等実施状況

19日、20日 花ショウブ特別展示会開催

2 利用者アンケート、クレーム等（内容及びその対応）

なし

3 地域貢献等への協力

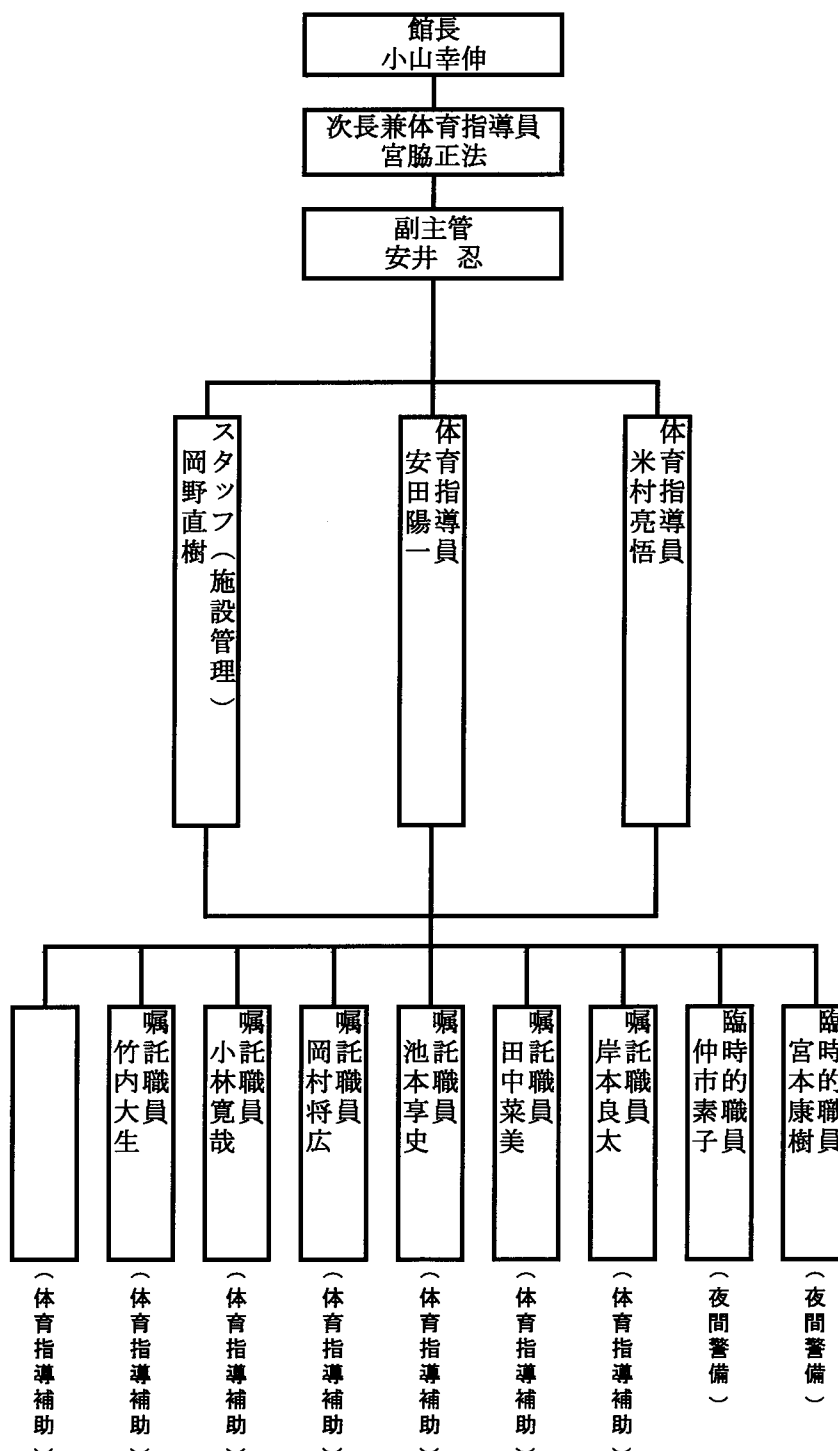
- 4日 米里地区公民館活動キンボール指導派遣 宮脇 池本
- 5日 河原第一小学校3年生キンボール指導派遣 宮脇 池本 竹内
- 12日 城北地区リーダー研修キンボール指導派遣 宮脇 池本 岸本
- 7日～10日 岩美高校2年生三名インターンシップ職場体験受入れ
- 1日～29日 散岐小学校、河原第一小学校、神戸小学校、鹿野小学校水泳指導派遣
(9日間) 安田 池本 岸本

4 その他（職員研修、危機管理に係る訓練の実施等）

- 6日、16日、20日 心肺蘇生法及びAED訓練
- 14日 労務管理セミナー参加 安井
- 23日 Jアラートによる、緊急地震訓練参加

(5) 再委託の状況 特になし

(6) 管理体制



(7) 関係法令に係る監督行政機関からの指導等の状況

・特になし

(8) 会計事務に関する乙による内部検査結果

・点検日 6月30日 ・点検者 宮脇 正法
・問題なし

(9) その他管理の実態を把握するために甲が必要と認める事項

・特になし