

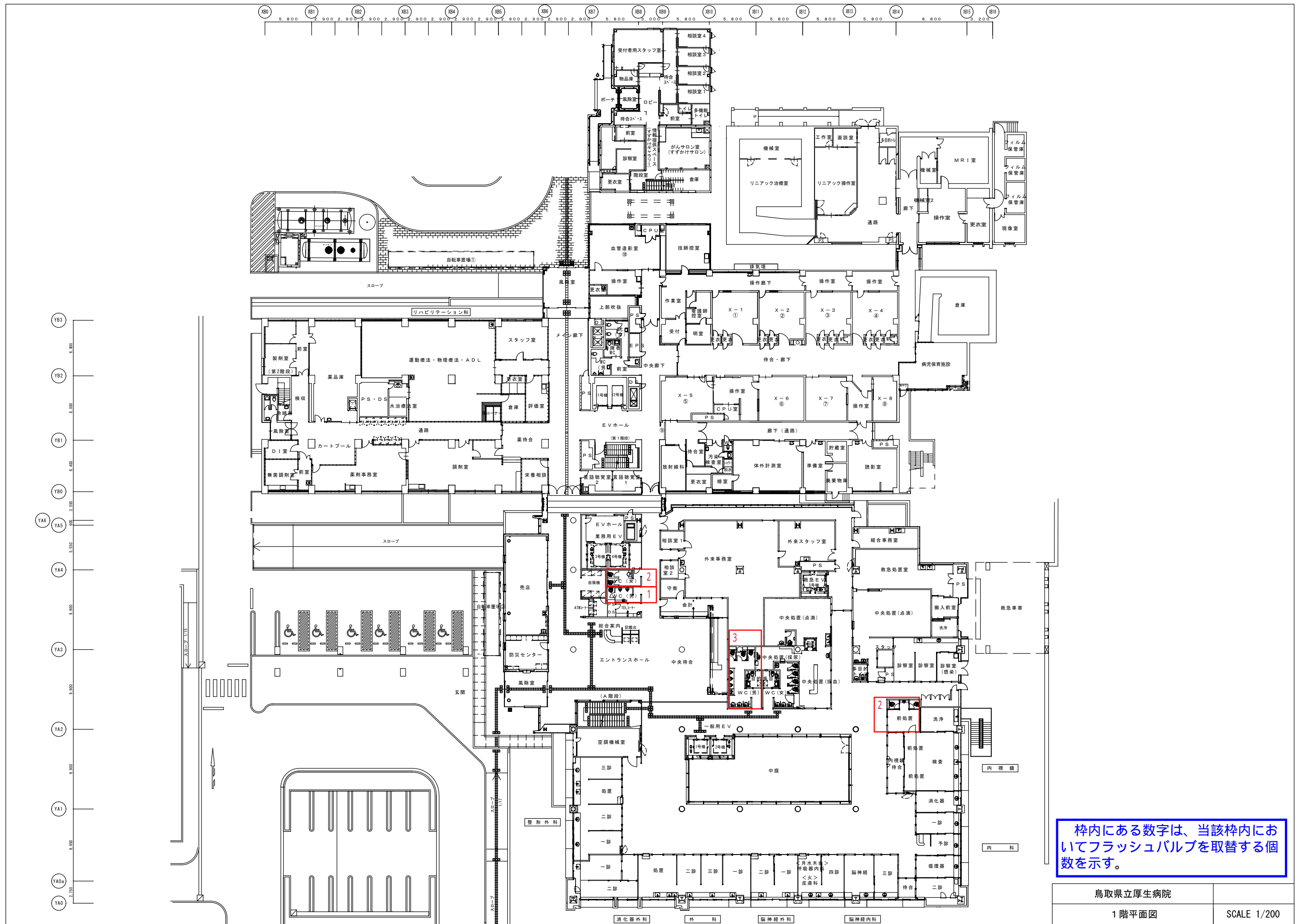
幼

公

	台数	備考
正面玄関前	21台	駐車場1 (14台)、駐車場2 (7台)
第一駐車場	198台 (うち軽7台)	西半分 (99台)、東半分 (99台: うち軽7台)
第二駐車場	102台 (うち軽23台)	
合計	321台 (うち軽30台)	

別添図面

鳥取県立厚生病院	
配置図	SCALE 1/400

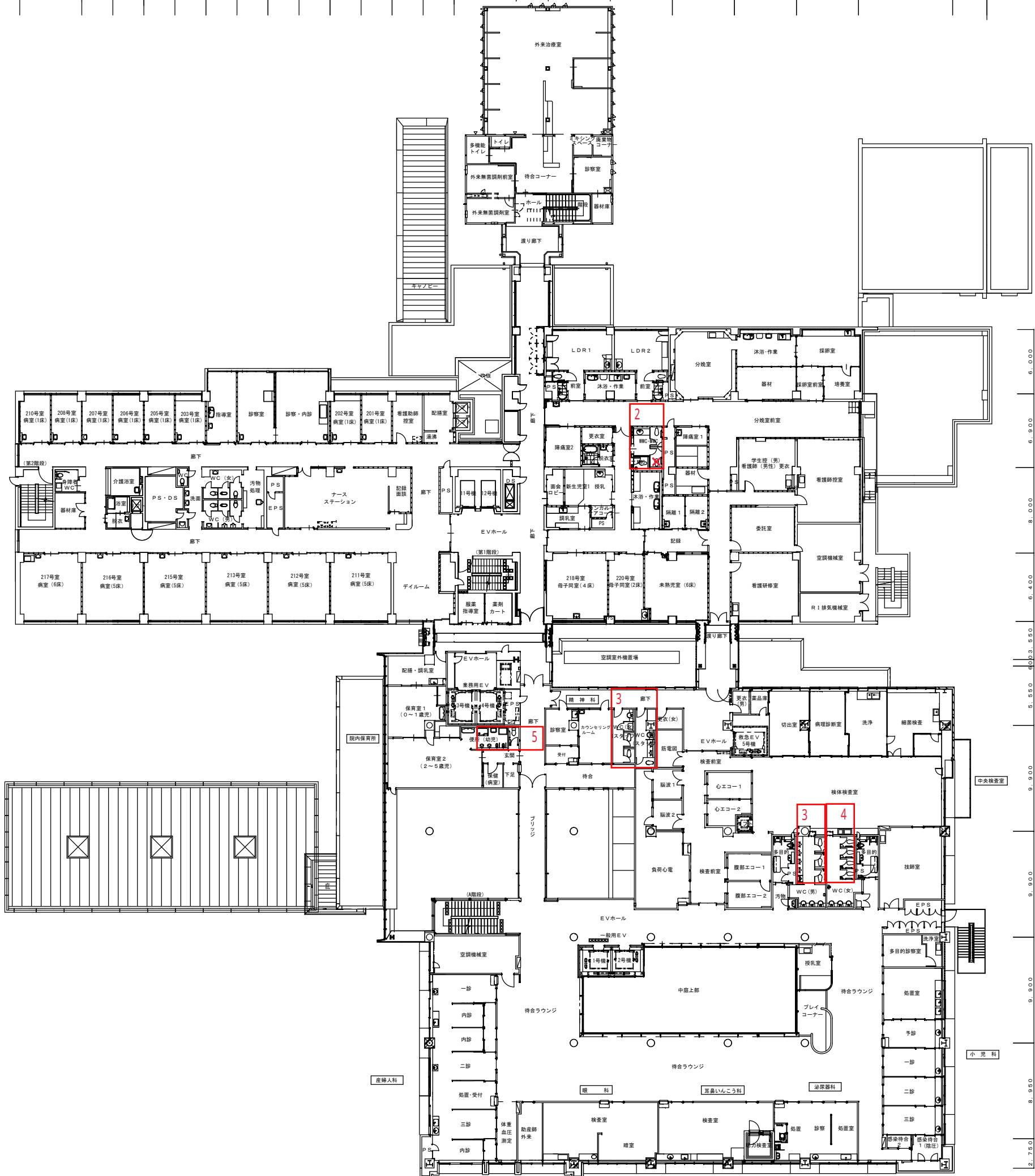


枠内にある数字は、当該枠内においてフラッシュバルブを取替する個数を示す。

XB0 5.800 XB1 2.900 XB2 2.900 XB3 2.900 XB4 2.900 XB5 2.900 XB6 2.900 XB7 2.900 XB8 5.800 XB9 3.000 XB10 5.800 XB11 5.800 XB12 5.800 XB13 5.800 XB14 8.800 XB15 3.200 XB16

YB3 6.800
YB2 8.000
YB1 6.400
YB0 3.550
YA6 600
YA5 5.550
YA4 9.900
YA3 9.900
YA2 9.900
YA1 8.950
YA0a 2.750
YA0

YB4 6.000
YB3 6.900
YB2 8.000
YB1 6.400
YB0 3.550
YA6 600
YA5 5.550
YA4 9.900
YA3a 9.900
YA3 9.900
YA2a 9.900
YA2 9.900
YA1 8.950
YA0a 2.750
YA0

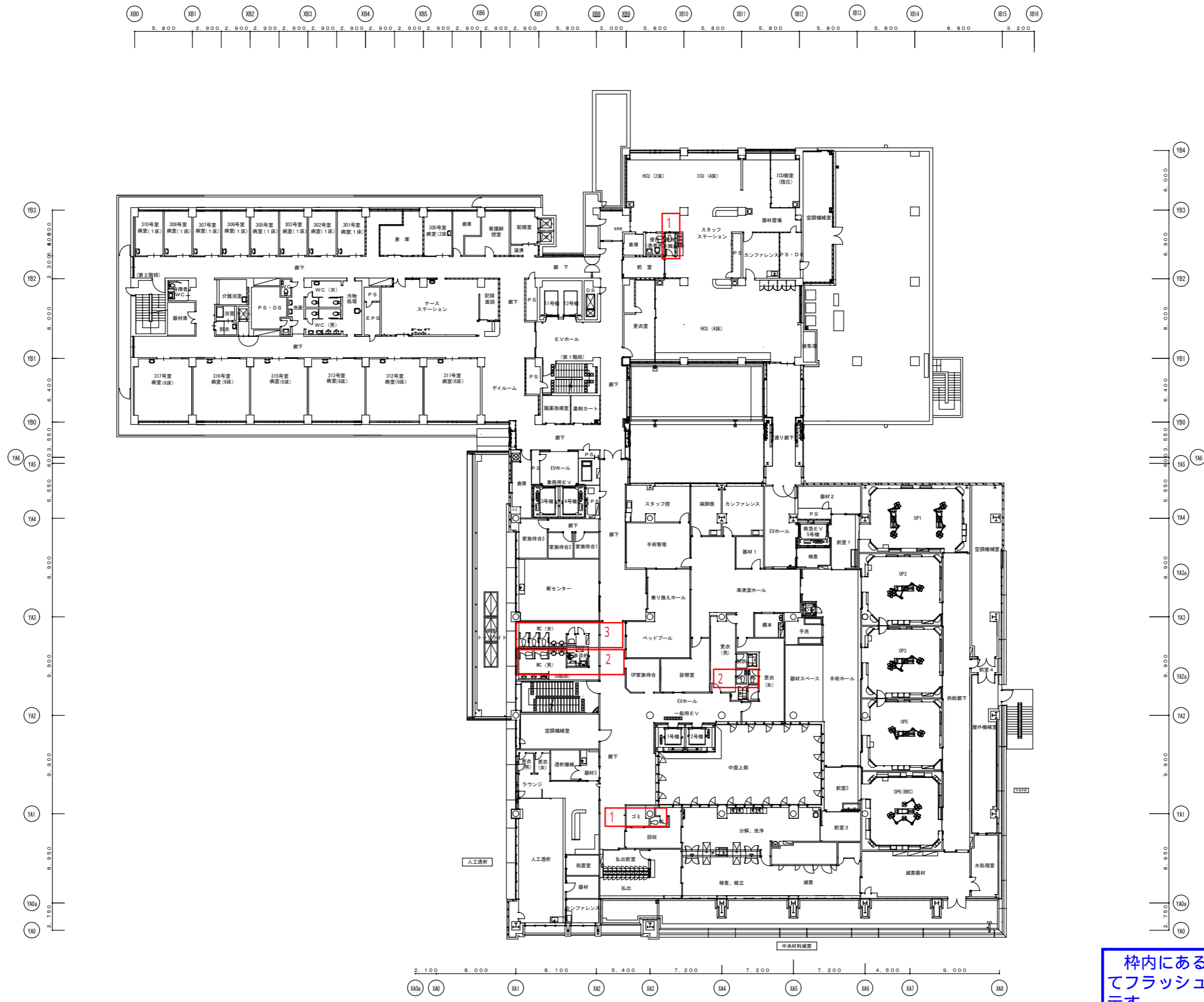


枠内にある数字は、当該枠内においてフラッシュバルブを取替する個数を示す。

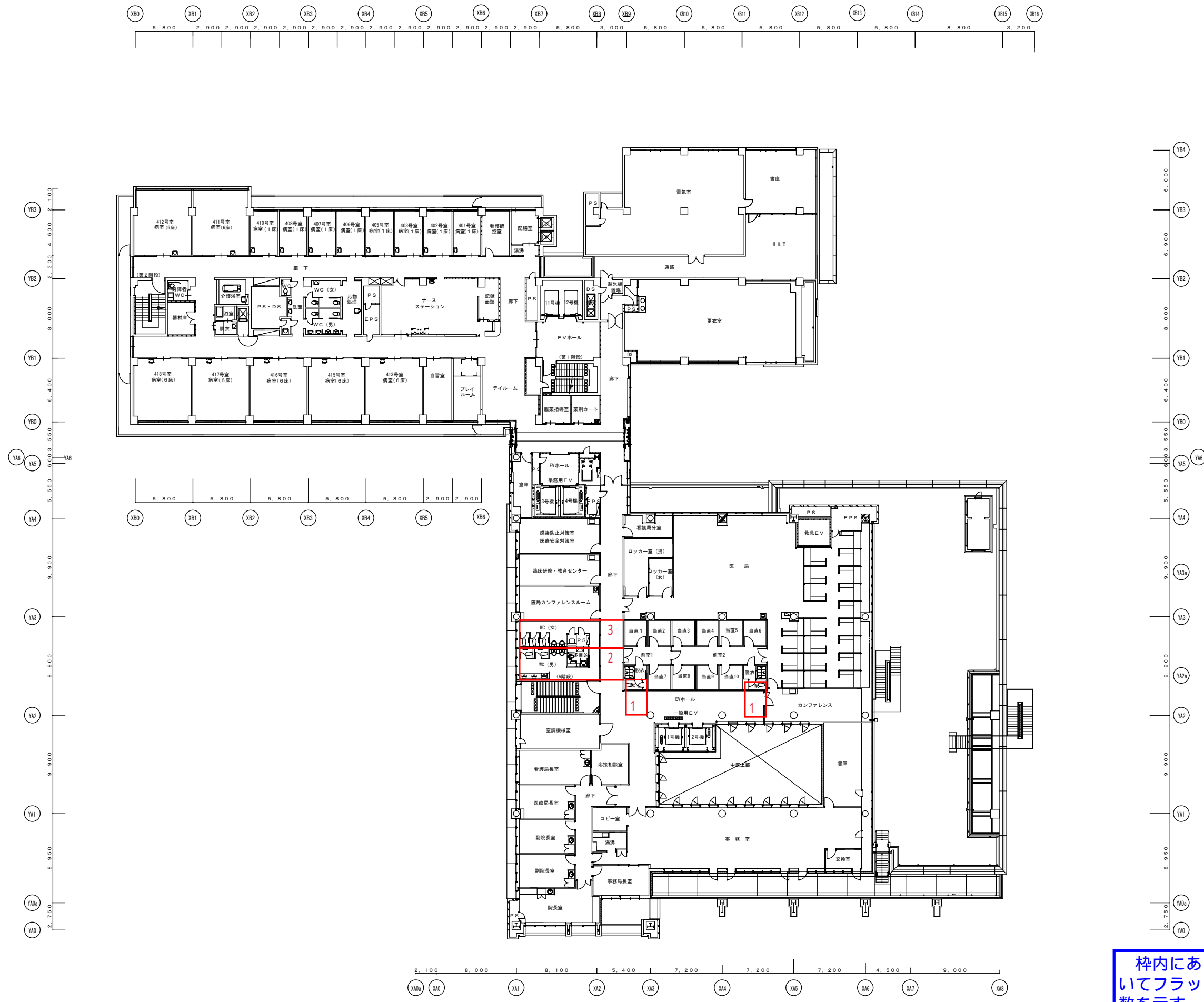
鳥取県立厚生病院

2階平面図

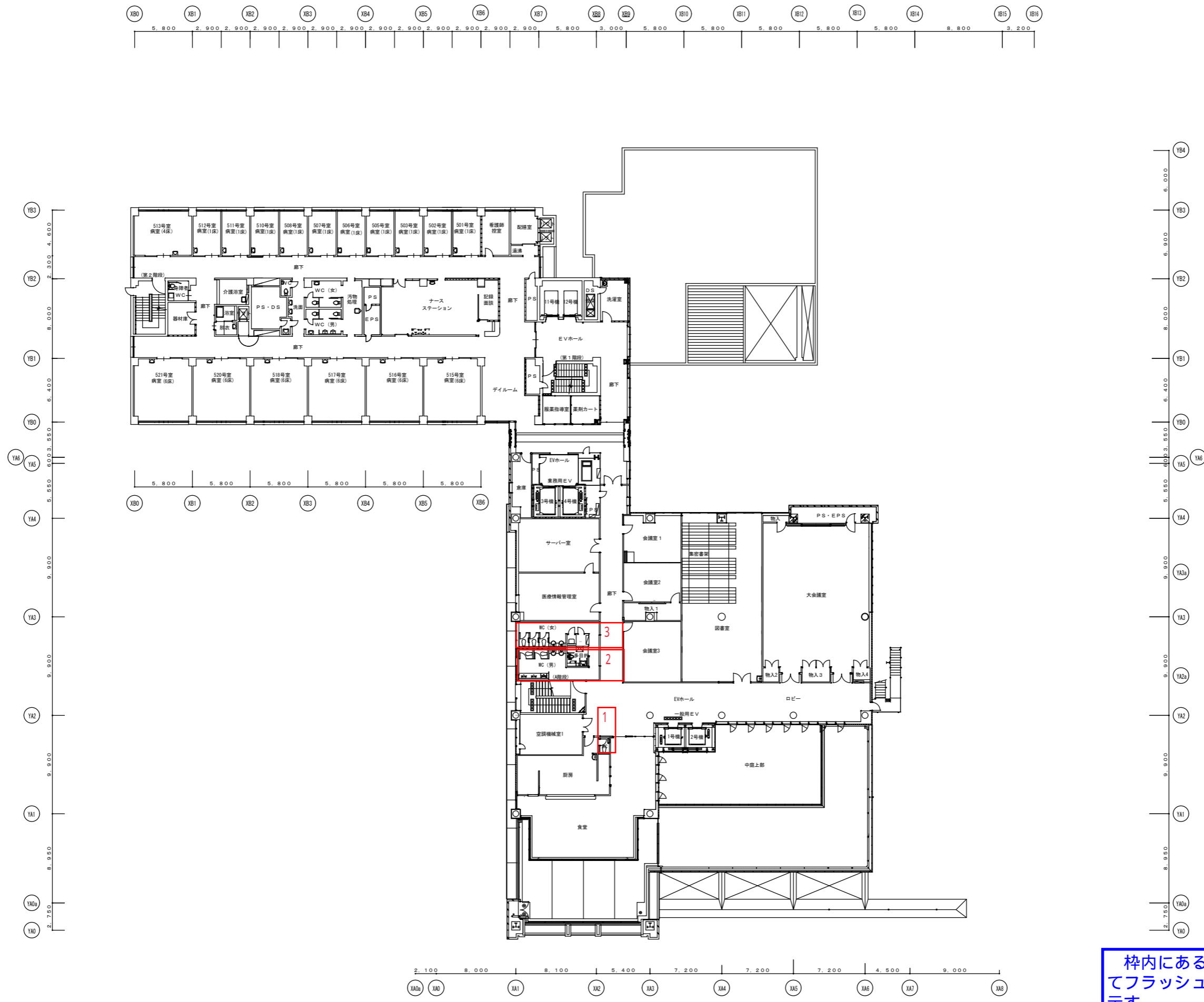
SCALE 1/200



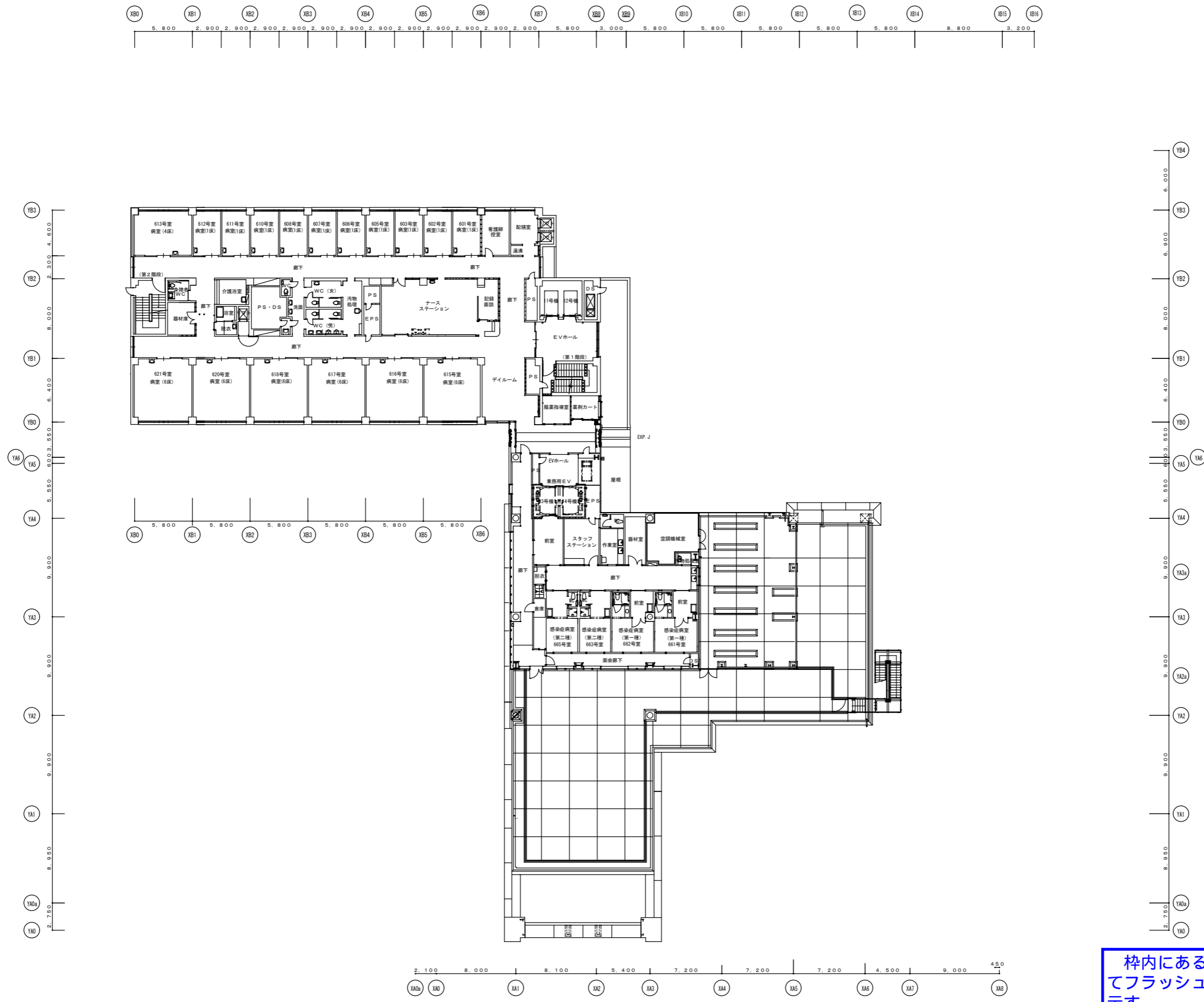
枠内にある数字は、当該枠内においてフラッシュバルブを取替する個数を示す。



枠内にある数字は、当該枠内においてフラッシュバルブを取替する個数を示す。



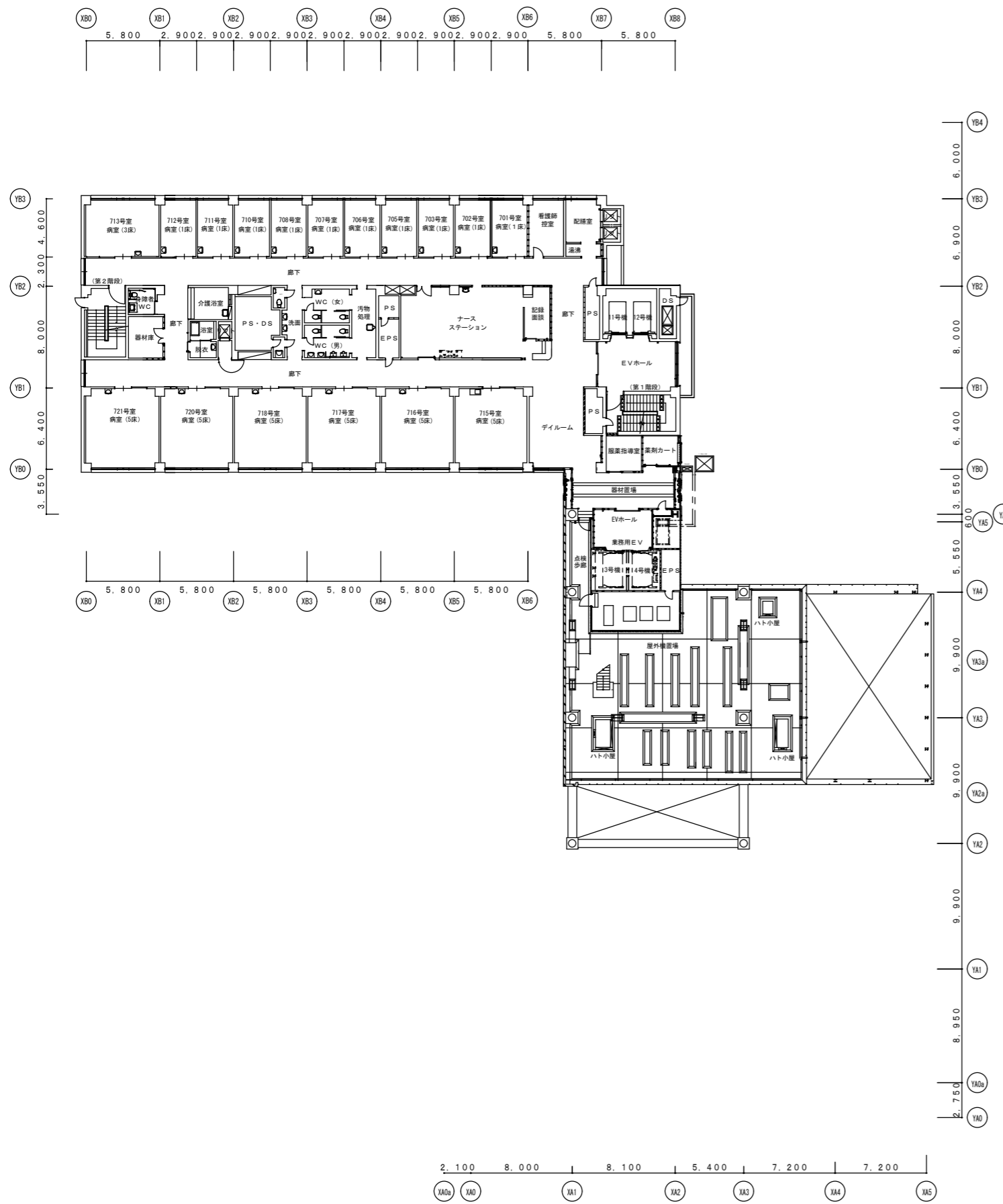
枠内にある数字は、当該枠内においてフラッシュバルブを取替する個数を示す。



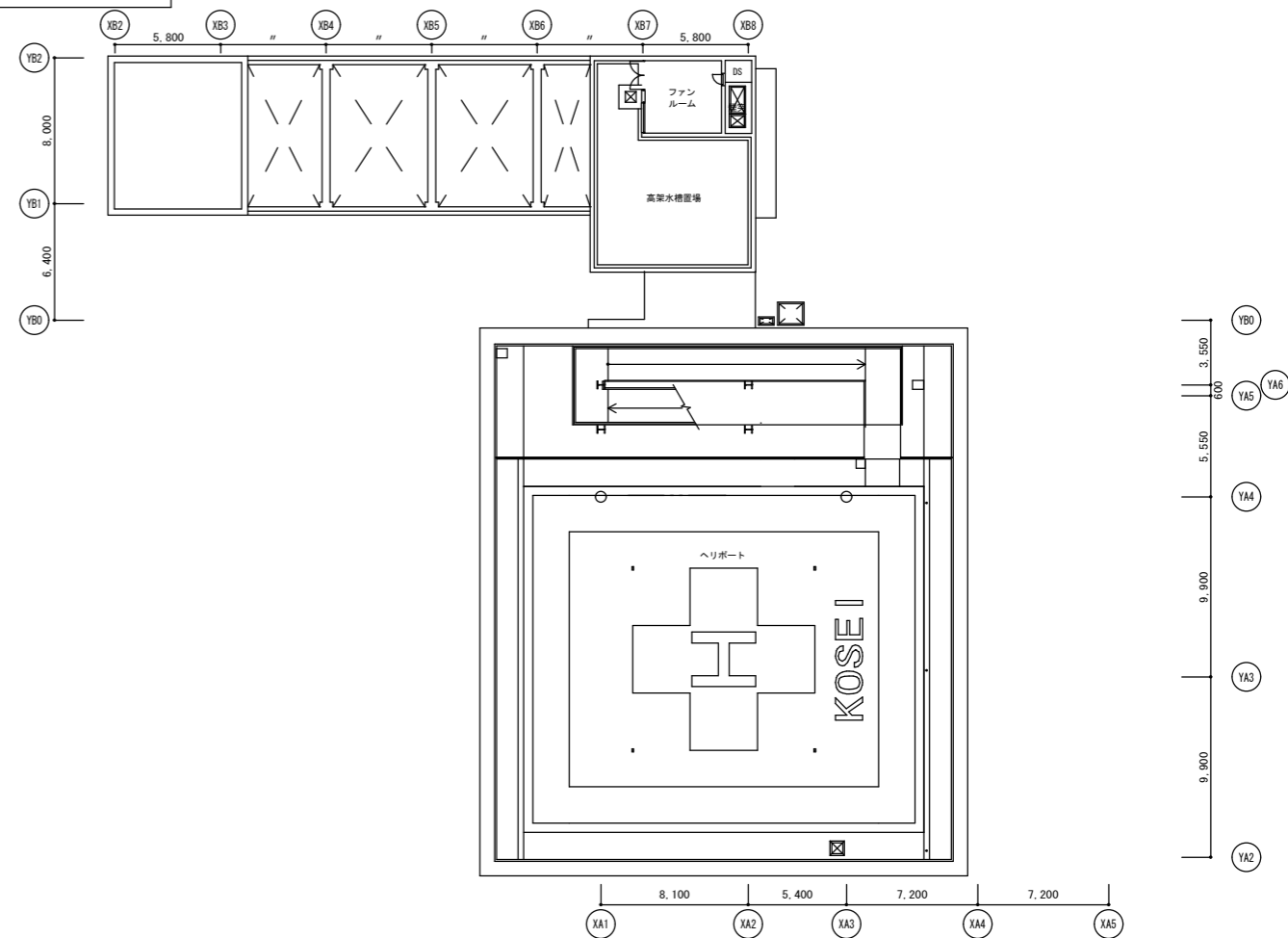
枠内にある数字は、当該枠内においてフラッシュバルブを取替する個数を示す。

鳥取県立厚生病院	
6階平面図	SCALE 1/200

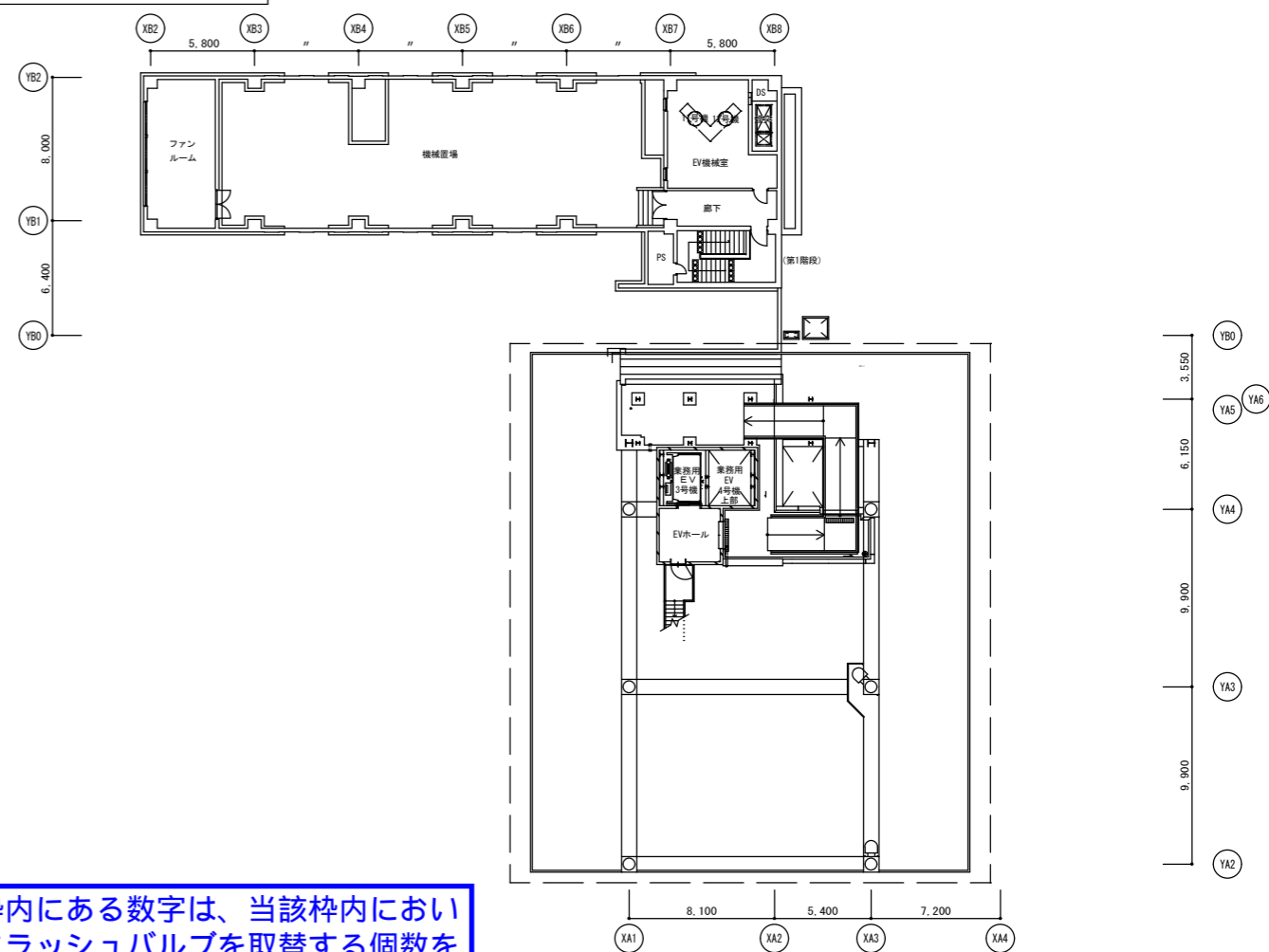
7階平面図



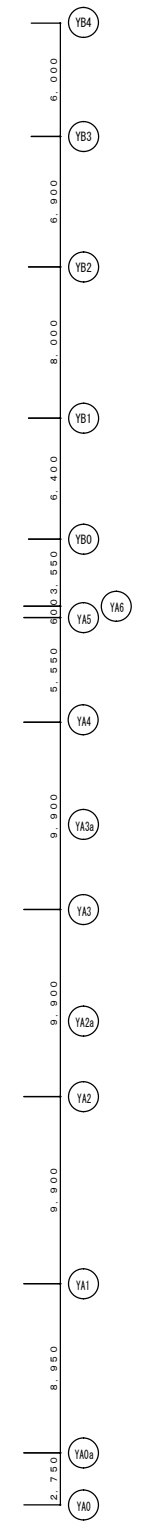
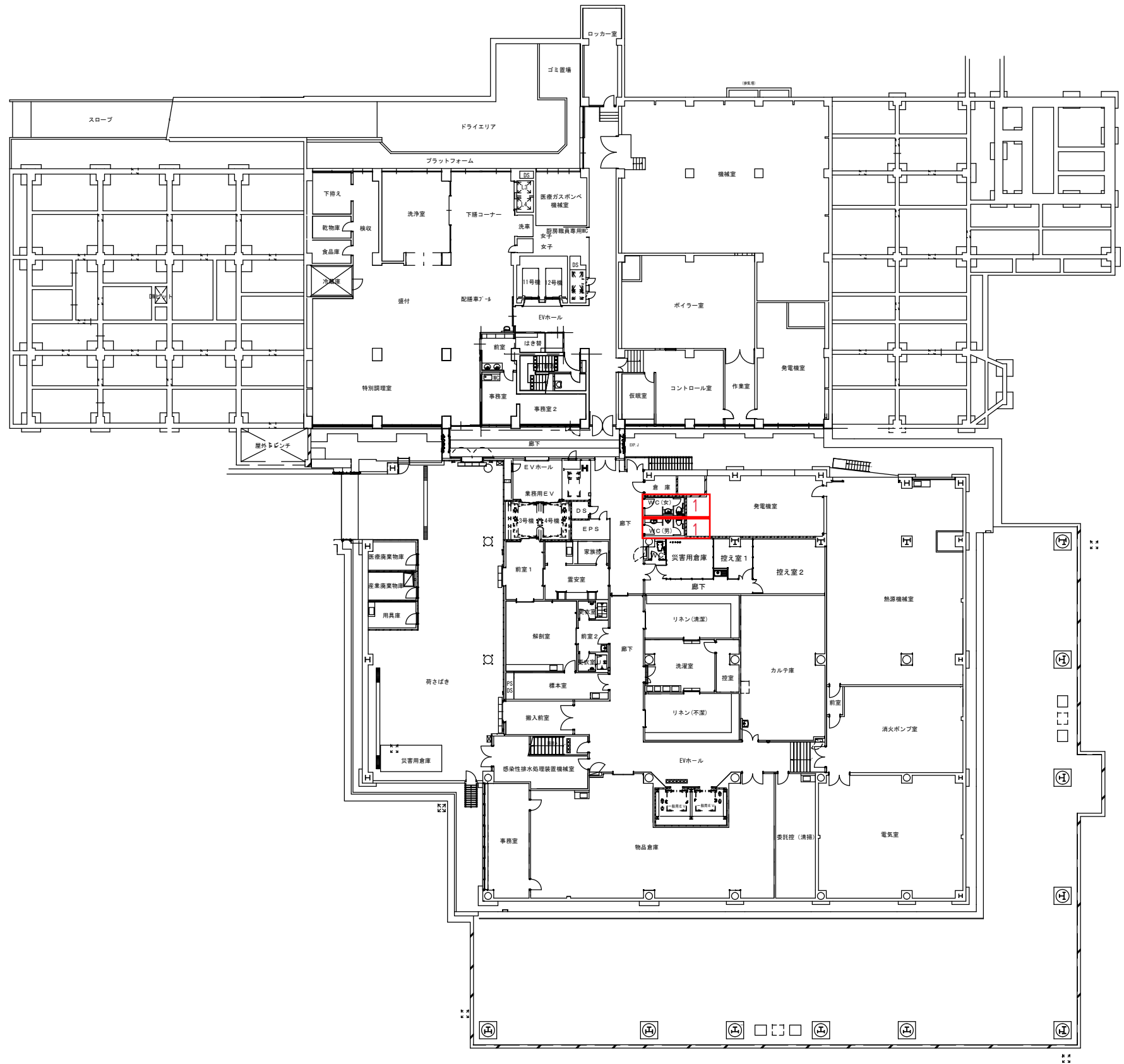
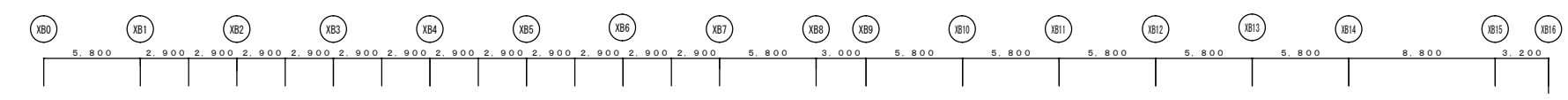
SP2階平面図



SP1階・SP1~SP2中間階平面図



枠内にある数字は、当該枠内においてフラッシュバルブを取替する個数を示す。



枠内にある数字は、当該枠内においてフラッシュバルブを取替する個数を示す。

鳥取県立厚生病院	
地下1階平面図	SCALE 1/200