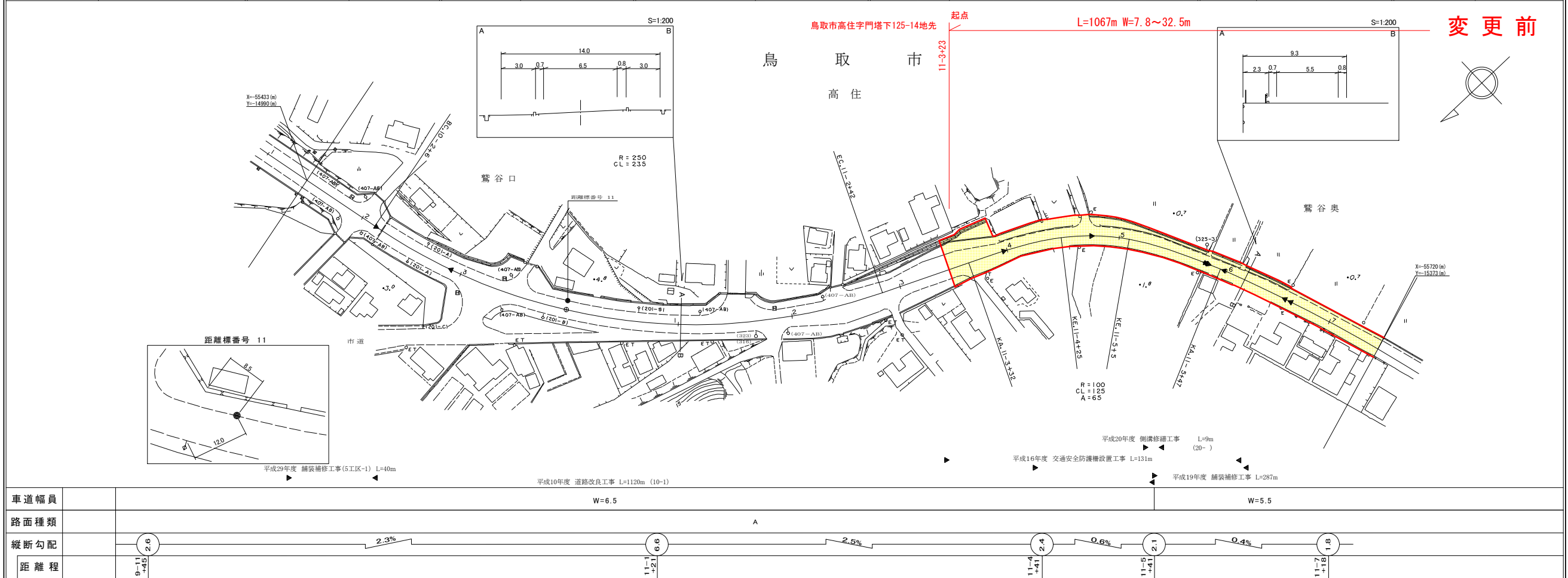


# 道 路 台 帳 付 図

鳥 取 県

調製年月 平成 30年 3月 図面縮尺 1:1,000 路線コード 21-021 道路種別 主要地方道 路線名 鳥取鹿野倉吉線 区間 10-1~11-7 図面番号 91-10

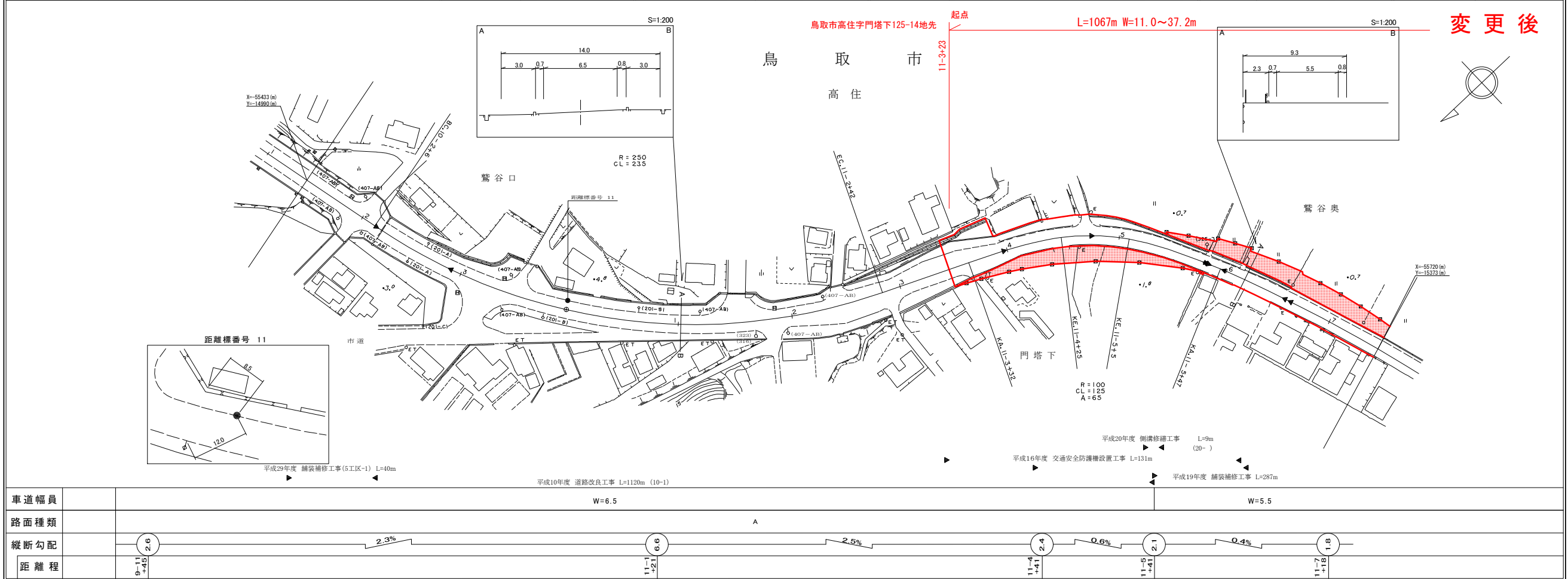


有限会社 アトラス

# 道 路 台 帳 付 図

鳥 取 県

調製年月 令和 6年 3月 図面縮尺 1:1,000 路線コード 21-021 道路種別 主要地方道 路線名 鳥取鹿野倉吉線 区間 10-2~11-7 図面番号 91-10

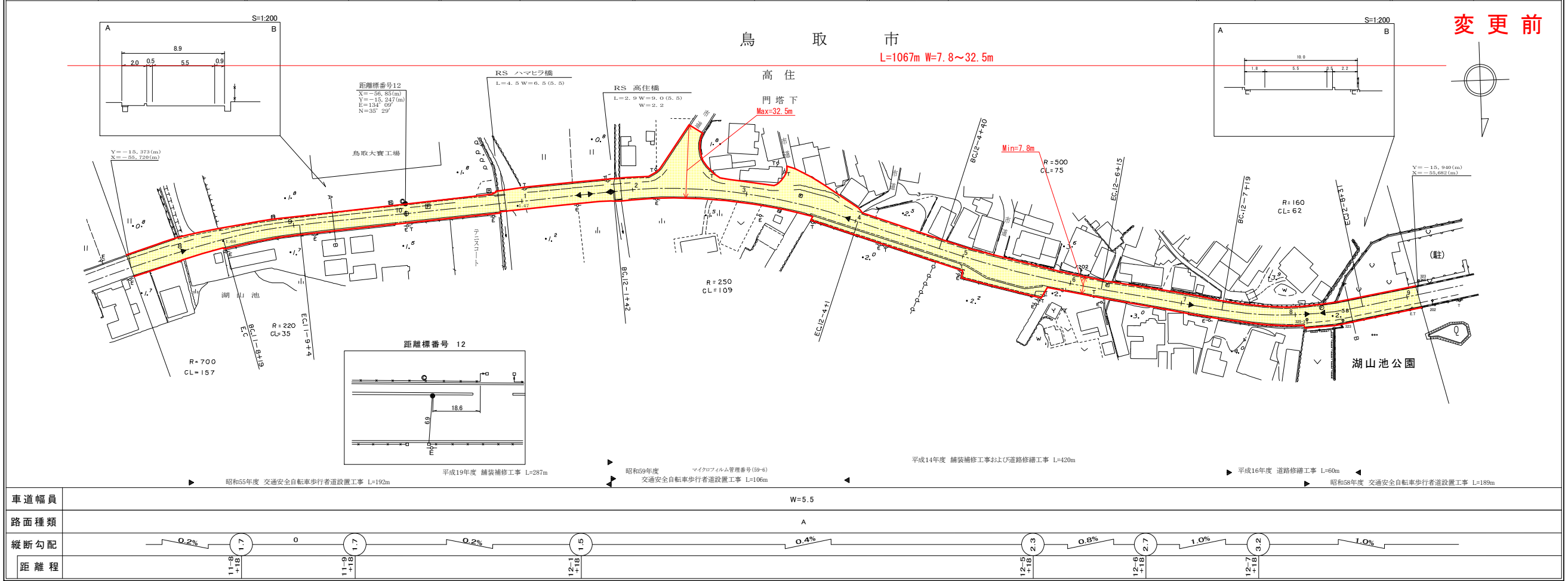


有限会社 アトラス  
株式会社 ミット

# 道 路 台 帳 付 図

鳥 取 県

調製年月 平成 26年 3月 | 図面縮尺 1:1,000 | 路線コード 21-021 | 道路種別 主要地方道 | 路線名 鳥取鹿野倉吉線 | 区間 11-8~12-9 | 図面番号 91-11



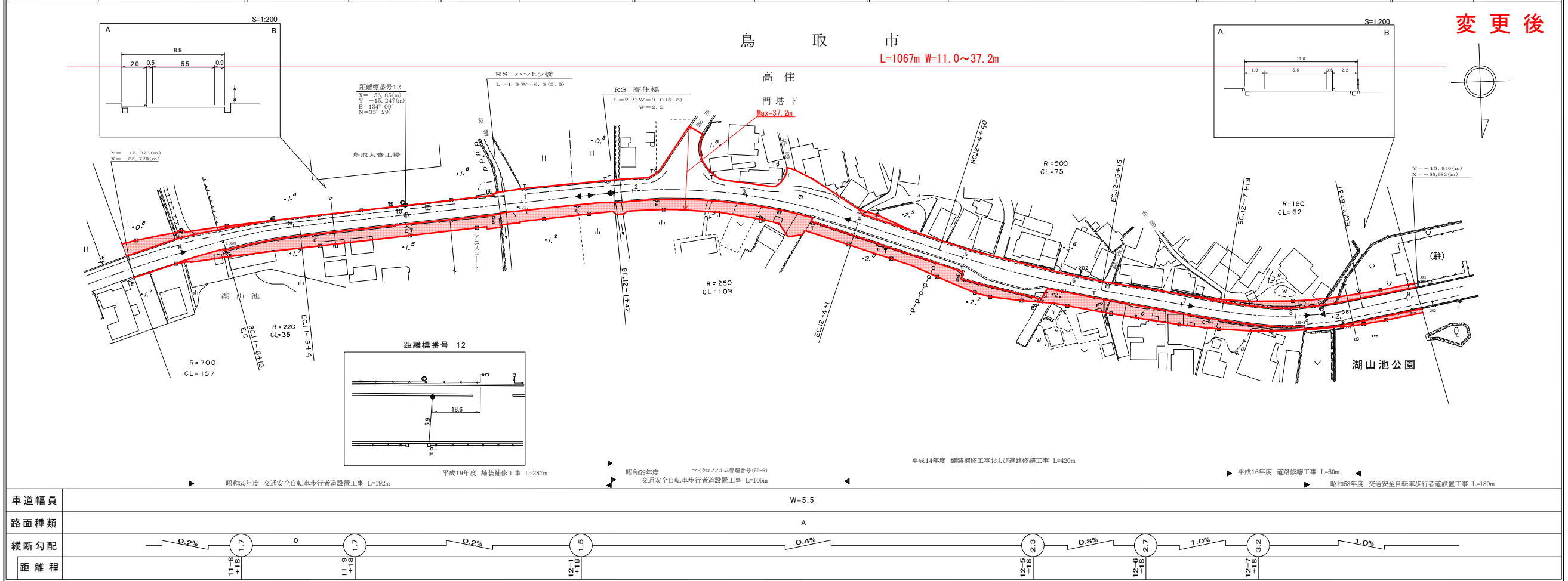
変更前

株式会社開発コンサルタント

# 道 路 台 帳 付 図

鳥 取 県

調製年月 令和 6年 3月 | 図面縮尺 1:1,000 | 路線コード 21-021 | 道路種別 主要地方道 | 路線名 鳥取鹿野倉吉線 | 区間 11-8~12-9 | 図面番号 91-11



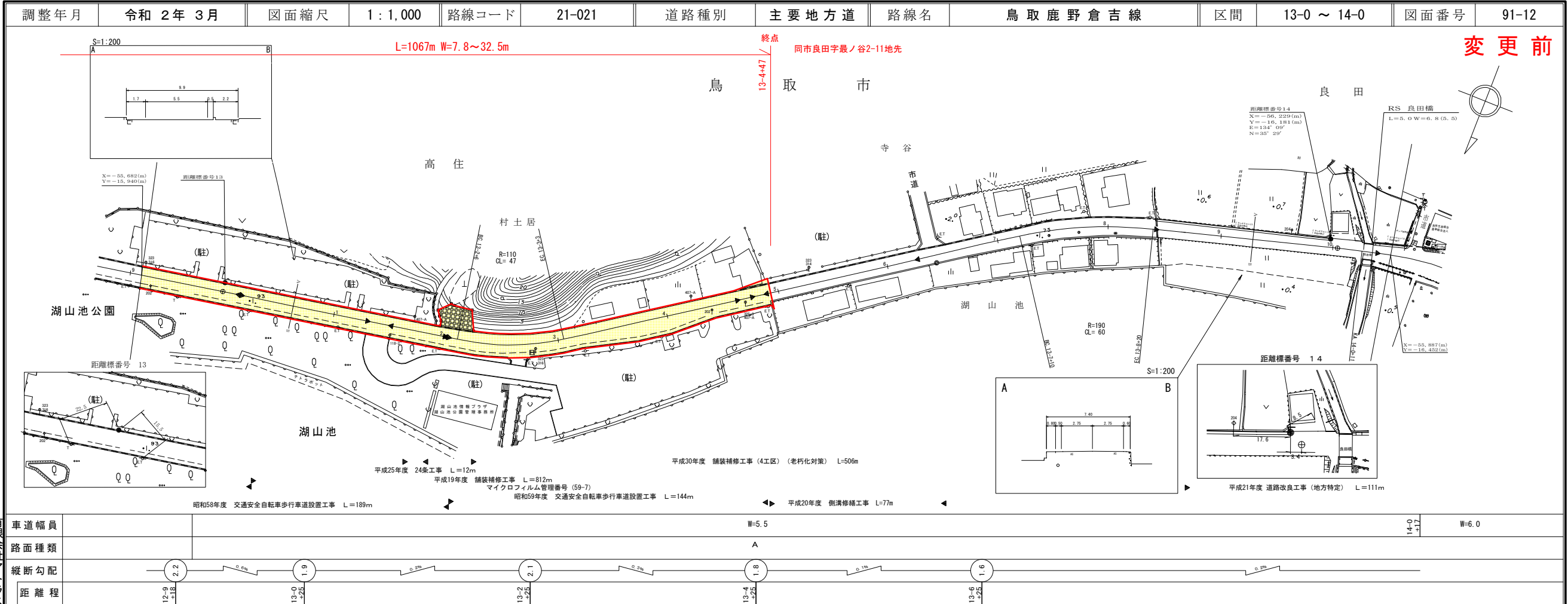
変更後

株式会社開発コンサルタント

この図面は、建設省国土院の承認を得て、同院所管の測量員及び測量成果を使用して作成したものである。(原簿番号: 昭和03 中出第 71号)

# 道 路 台 帳 付 図

鳥 取 県

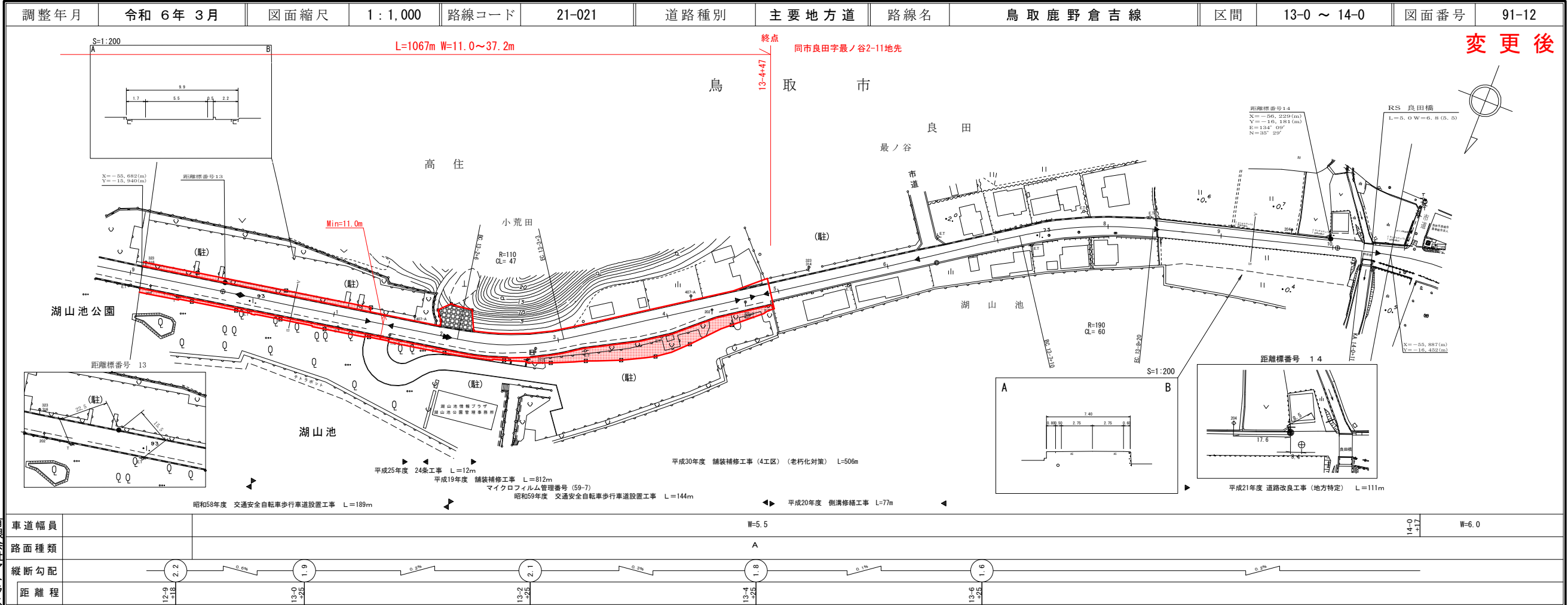


株式会社  
アミリス

この地図は、建設省国土院院長の承認を得て、同院所管の測量員及び測量成果を使用して製図したものである。(承認番号) 昭和05 中出第 71号

# 道 路 台 帳 付 図

鳥 取 県



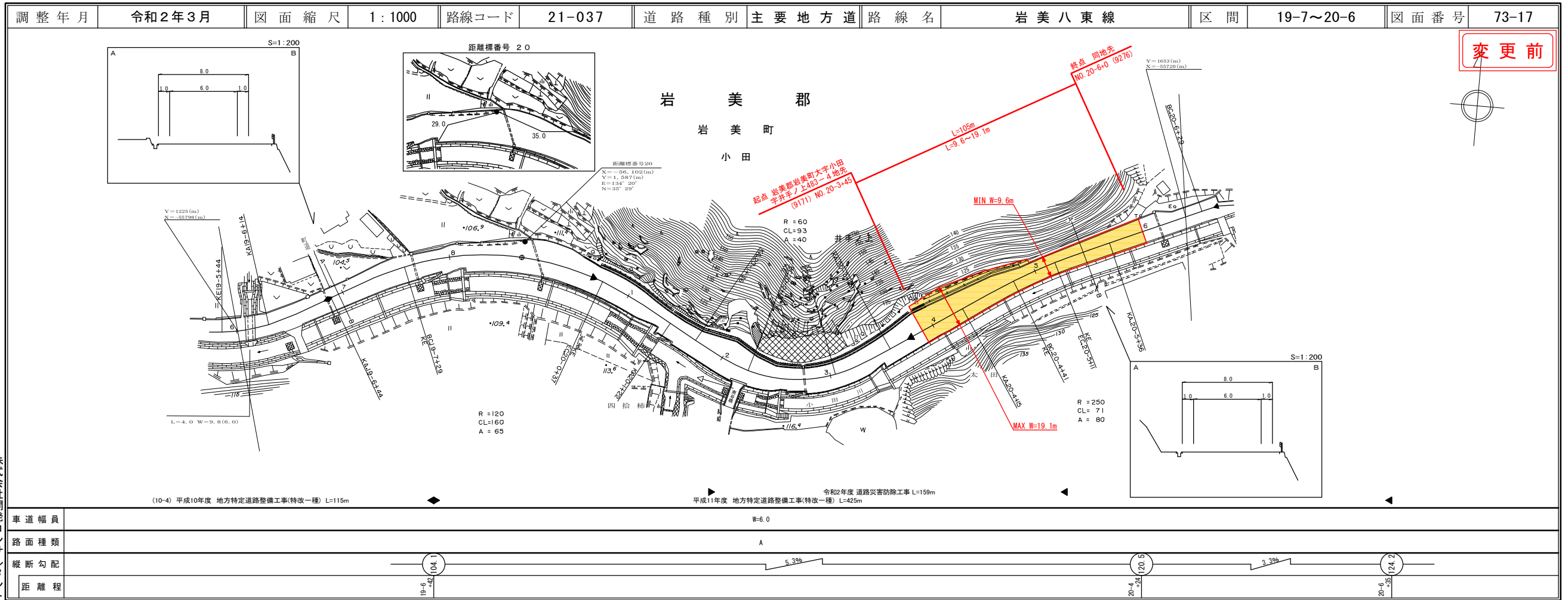
株式会社  
アミリス

この地図は、建設省国土院院長の承認を得て、同院所管の測量員及び測量成果を使用して製図したものである。(承認番号) 昭和05 中出第 71号

道路台帳付図

鳥取県

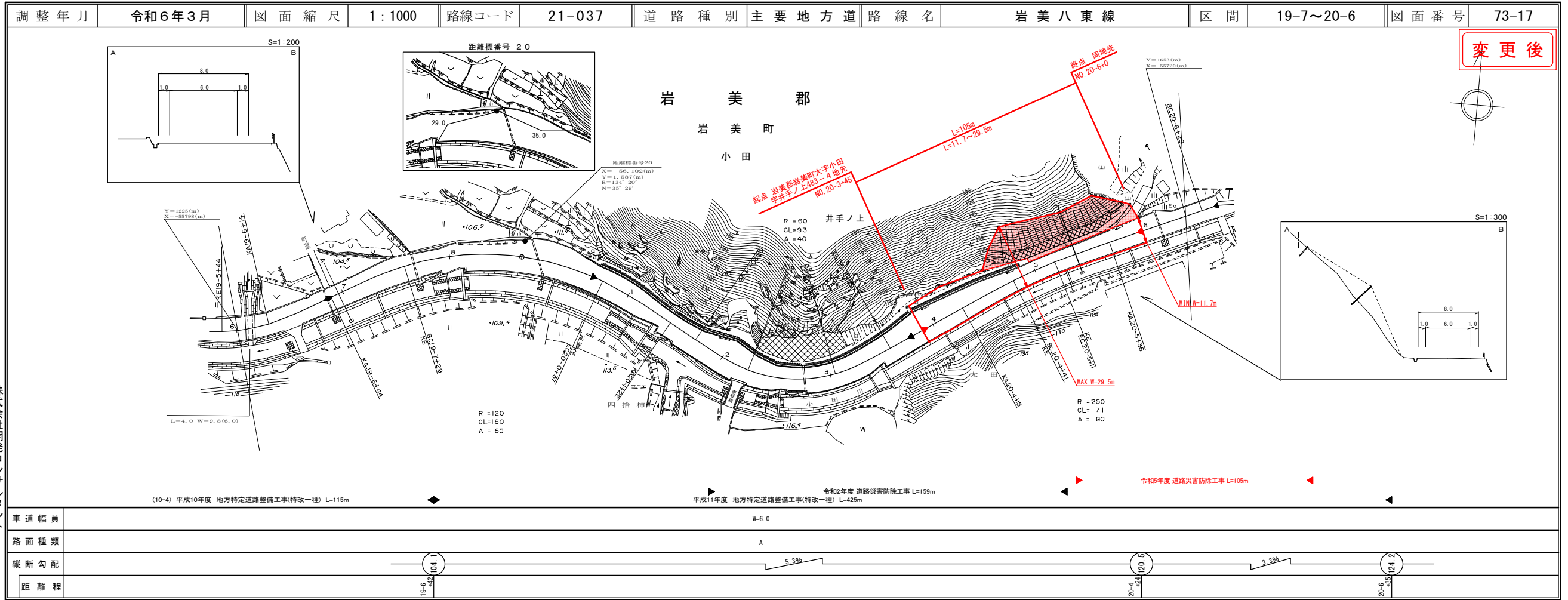
- ⑥ 路線コード 21-037
- 路線名 主要地方道 岩美八東線
- 修正位置 岩美郡岩美町大字小田
- 修正理由 道路災害防除工事 L=105m



株式会社開発コンサルタント

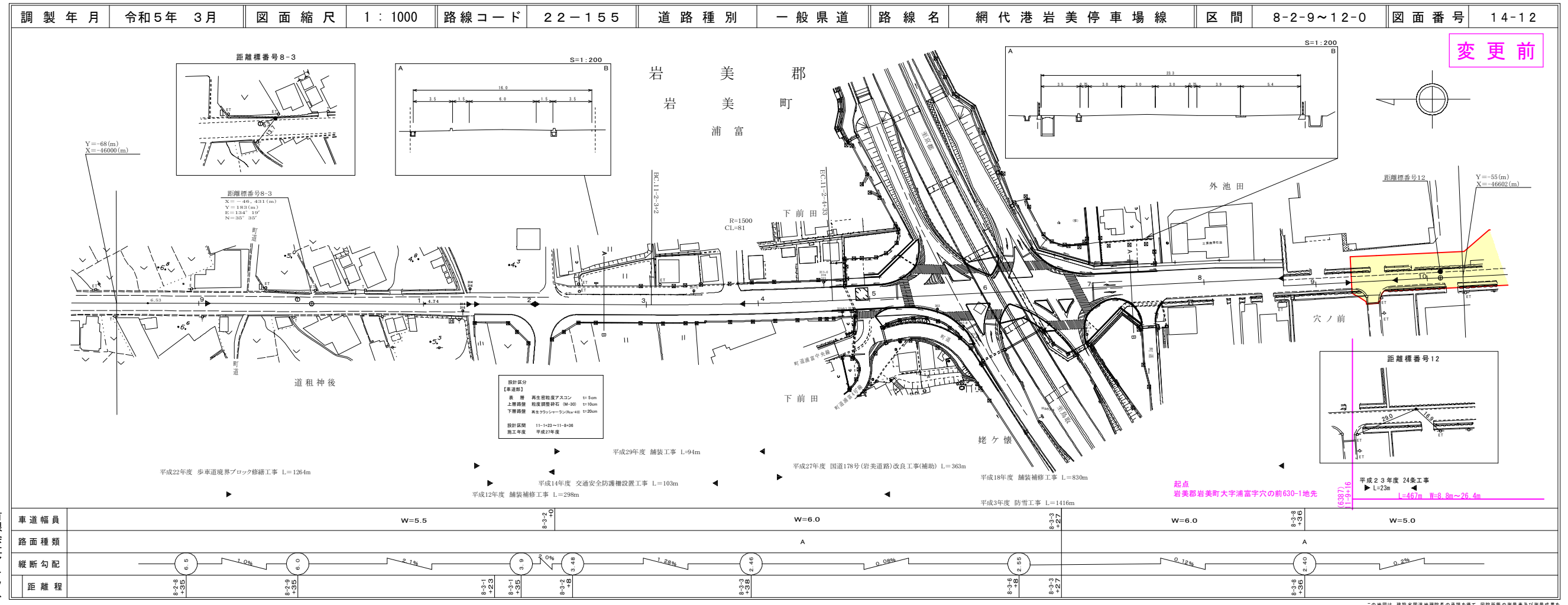
道路台帳付図

鳥取県



株式会社開発コンサルタント

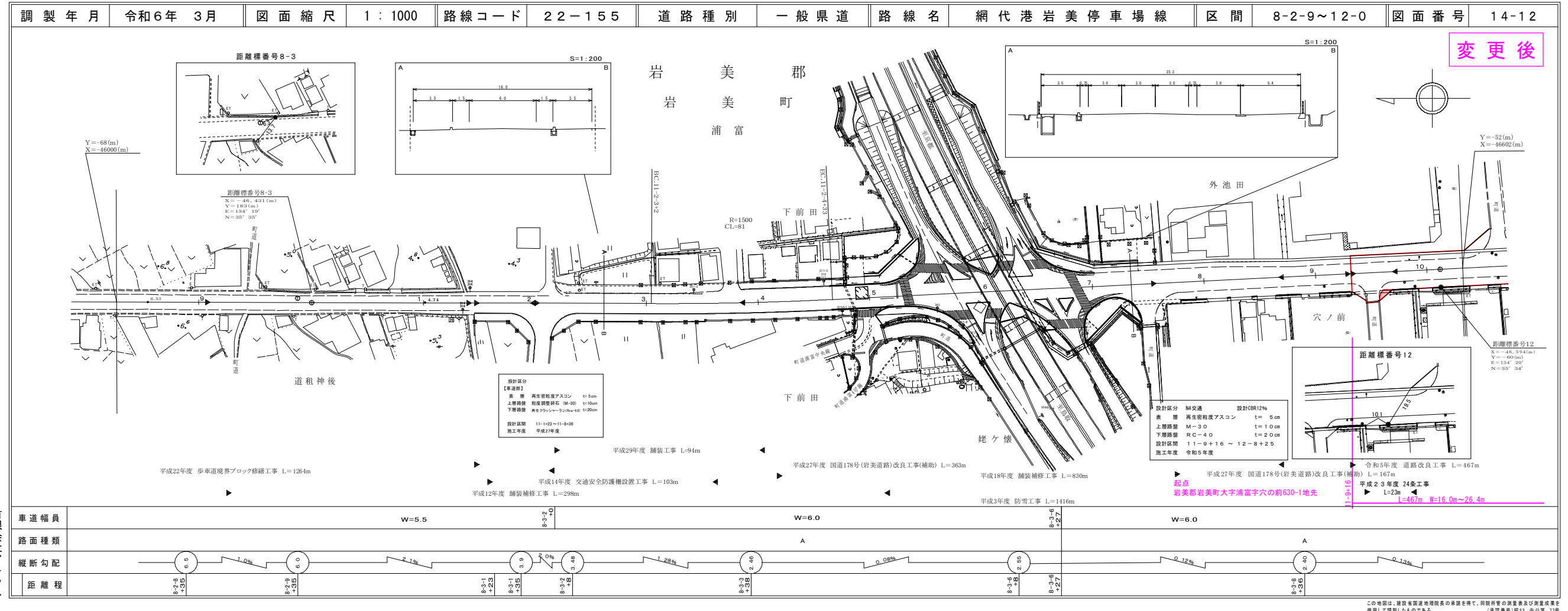
# 道路台帳付図



株式会社  
開発コンサルタント  
有限会社アトラス

この図面は、建設省国土地理院長の承認を得て、同院所管の測量表及び測量成果を使用して調製したものである。(承認番号)昭53 中公第 77号

# 道路台帳付図



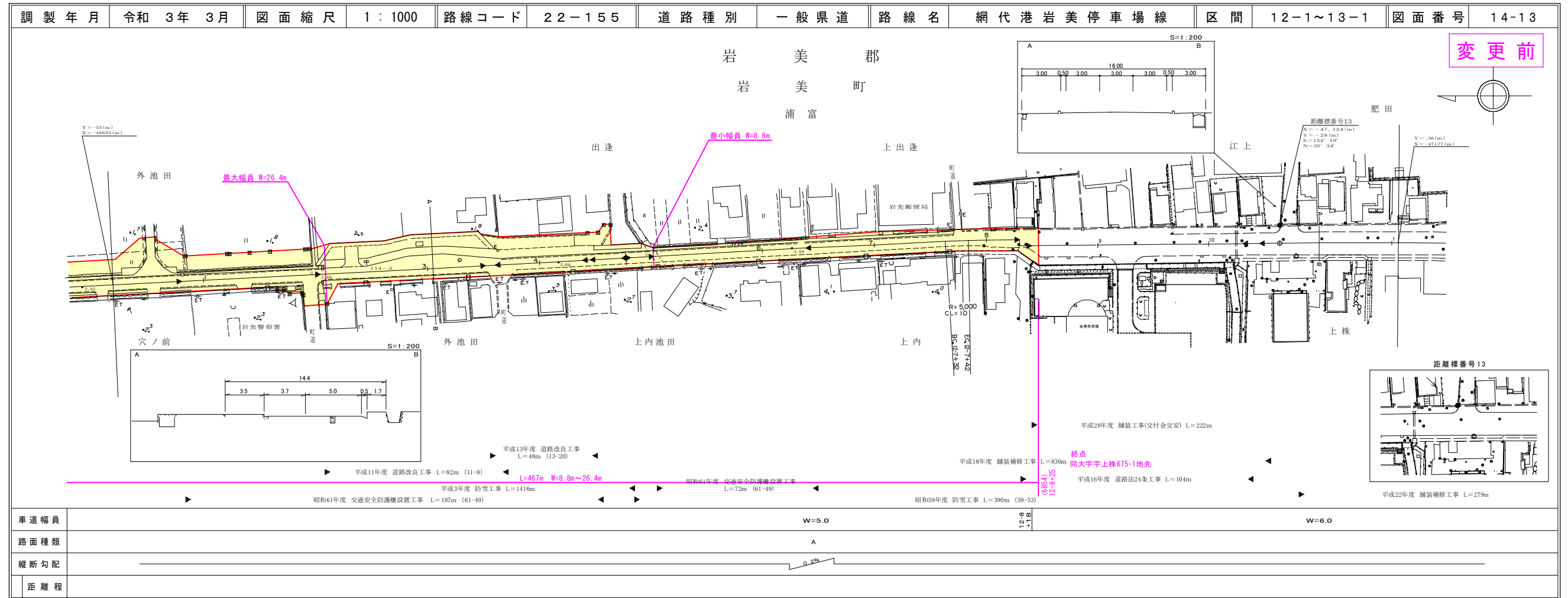
有限会社アトラス  
株式会社  
開発コンサルタント  
マツモトサーベイ

この図面は、建設省国土地理院長の承認を得て、同院所管の測量表及び測量成果を使用して調製したものである。(承認番号)昭53 中公第 77号

変更前

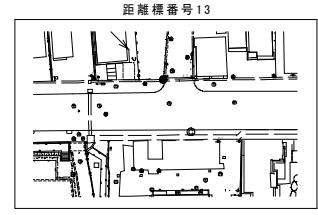
変更後

# 道路台帳付図



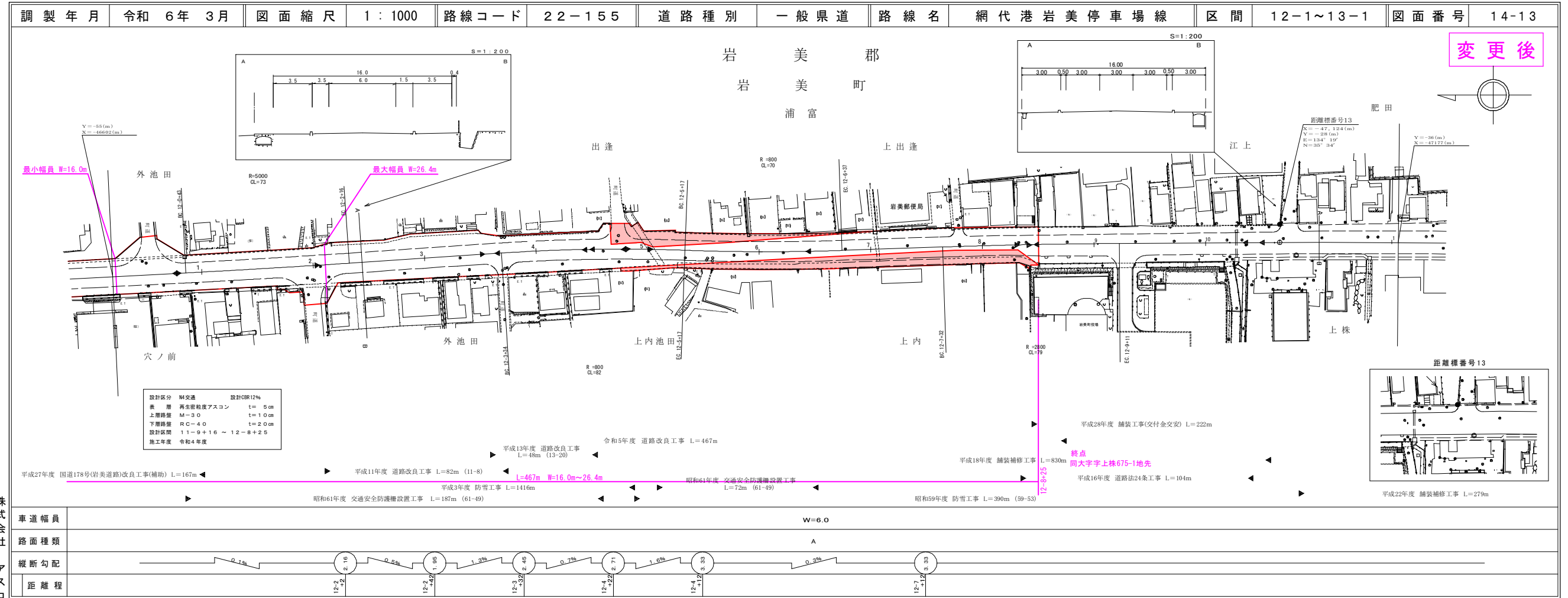
株式会社  
アスコ  
ミット

変更前



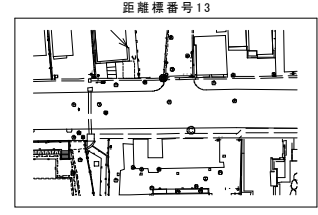
この図面は、建設省国土地理院長の承認を得て、同院所管の測量表及び測量成果を使用し、製図したものである。(承認番号)昭53-中公第 77号

# 道路台帳付図



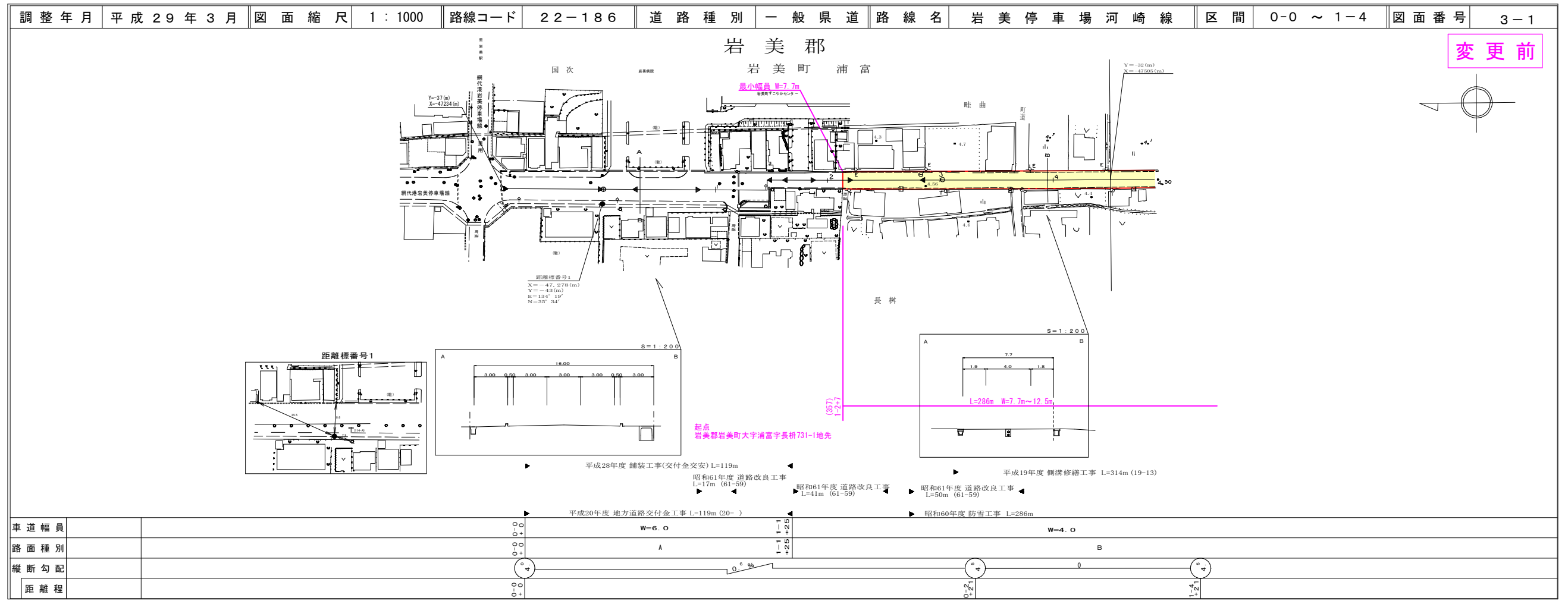
有限会社  
マツトサー  
ベイ株式会社  
アスコ  
ミット

変更後



この図面は、建設省国土地理院長の承認を得て、同院所管の測量表及び測量成果を使用し、製図したものである。(承認番号)昭53-中公第 77号

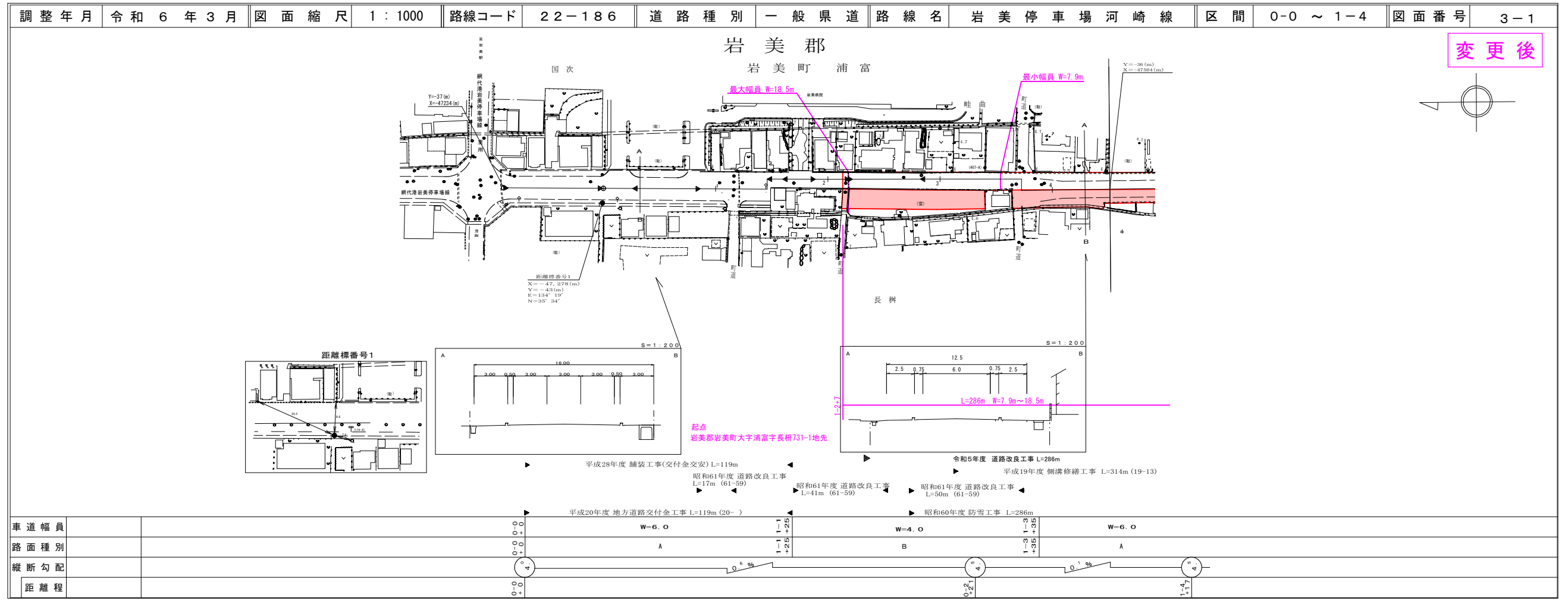
道 路 台 帳 付 図



株式会社開発コンサルタント

この地図は、建設省国土院の承認を得て、同院管理の測量結果及び測量成果を使用して作成したものである。(承認番号) 昭55-中出第44号

道 路 台 帳 付 図



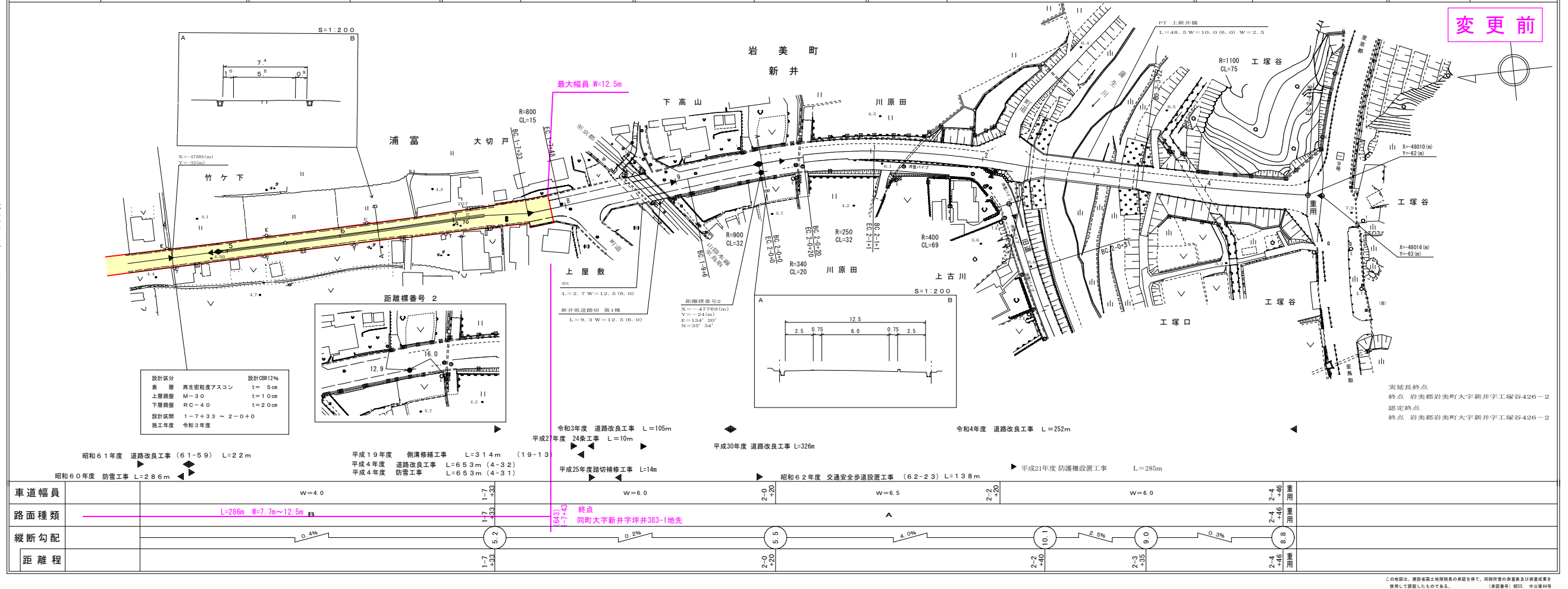
株式会社開発コンサルタント  
有限会社マツモトサーベイコンサルタント

この地図は、建設省国土院の承認を得て、同院管理の測量結果及び測量成果を使用して作成したものである。(承認番号) 昭55-中出第44号

道 路 台 帳 付 図

調製年月	令和5年3月	図面縮尺	1:1000	路線コード	22-186	道路種別	一般県道路線名	岩美停車場河崎線	区間	1-5 ~ 2-5	図面番号	3-2
------	--------	------	--------	-------	--------	------	---------	----------	----	-----------	------	-----

株式会社 ミット  
株式会社 ジャーアイシー  
株式会社 アートスペース  
株式会社 マットモトサーベイコンサルタント



道 路 台 帳 付 図

調製年月	令和6年3月	図面縮尺	1:1000	路線コード	22-186	道路種別	一般県道路線名	岩美停車場河崎線	区間	1-5 ~ 2-5	図面番号	3-2
------	--------	------	--------	-------	--------	------	---------	----------	----	-----------	------	-----

株式会社 ジャーアイシー  
株式会社 アートスペース  
株式会社 ミット  
有限会社 マットモトサーベイコンサルタント

